

保険給付費の状況(群馬支部)

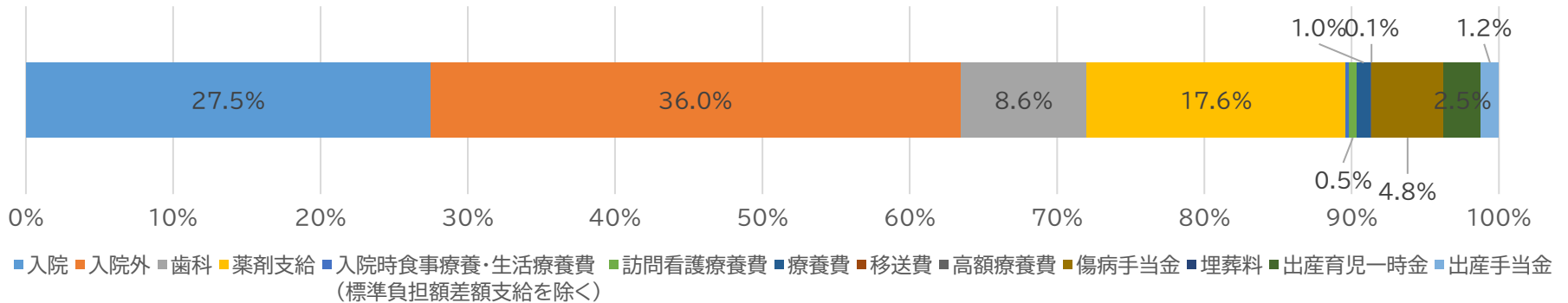
令和8年1月時点

令和7年度		4月	5月	6月	7月	8月	9月	10月	11月	12月	1月	2月	3月	合計	
保険給付費		661,933	658,064	654,925	664,854	629,465	655,152	677,127	687,996	686,986	654,448	0	0	6,630,950	
医療給付費	医療給付費	8,017,787	8,072,692	8,055,070	8,452,853	8,138,577	8,235,766	8,524,211	8,391,885	8,688,254	8,252,316	0	0	82,829,411	
	診療費	入院	2,310,055	2,449,557	2,399,519	2,614,208	2,636,613	2,452,025	2,485,018	2,515,597	2,554,622	2,388,841	0	0	24,806,055
		入院外	3,160,665	3,171,634	3,173,457	3,248,089	3,075,479	3,241,691	3,405,915	3,344,411	3,371,093	3,333,948	0	0	32,526,382
		歯科	767,853	764,353	796,170	824,613	727,950	787,790	797,889	750,313	797,280	741,218	0	0	7,755,429
	薬剤支給	1,603,756	1,502,265	1,493,953	1,578,933	1,517,482	1,577,437	1,640,298	1,601,367	1,768,200	1,591,419	0	0	15,875,110	
	入院時食事療養・生活療養費 (標準負担額差額支給を除く)	21,459	22,252	22,331	22,759	23,008	22,260	22,626	22,546	22,750	21,943	0	0	223,934	
	訪問看護療養費	44,029	44,212	43,252	45,186	40,187	45,537	46,271	43,398	48,333	48,512	0	0	448,917	
	療養費	79,798	85,411	95,373	89,178	89,844	81,527	97,547	83,671	88,491	91,532	0	0	882,372	
	移送費	0	0	0	0	0	0	7	0	0	0	0	0	7	
	高額療養費	30,158	33,009	0	0	0	0	0	0	0	0	0	0	63,167	
	その他の現金給付		970,156	800,116	871,952	685,346	814,755	698,961	906,615	662,124	794,616	581,815	0	0	7,786,456
	傷病手当金	傷病手当金	461,563	424,099	405,989	442,783	364,371	462,830	493,128	403,469	449,128	460,279	0	0	4,367,639
		埋葬料	3,100	3,050	2,450	2,750	2,200	2,550	2,750	1,550	2,350	2,950	0	0	25,700
		出産育児一時金	402,284	275,200	364,628	119,820	332,188	118,542	286,128	164,629	218,796	9,796	0	0	2,292,011
出産手当金		103,209	97,767	98,885	119,994	115,996	115,039	124,609	92,476	124,342	108,790	0	0	1,101,107	

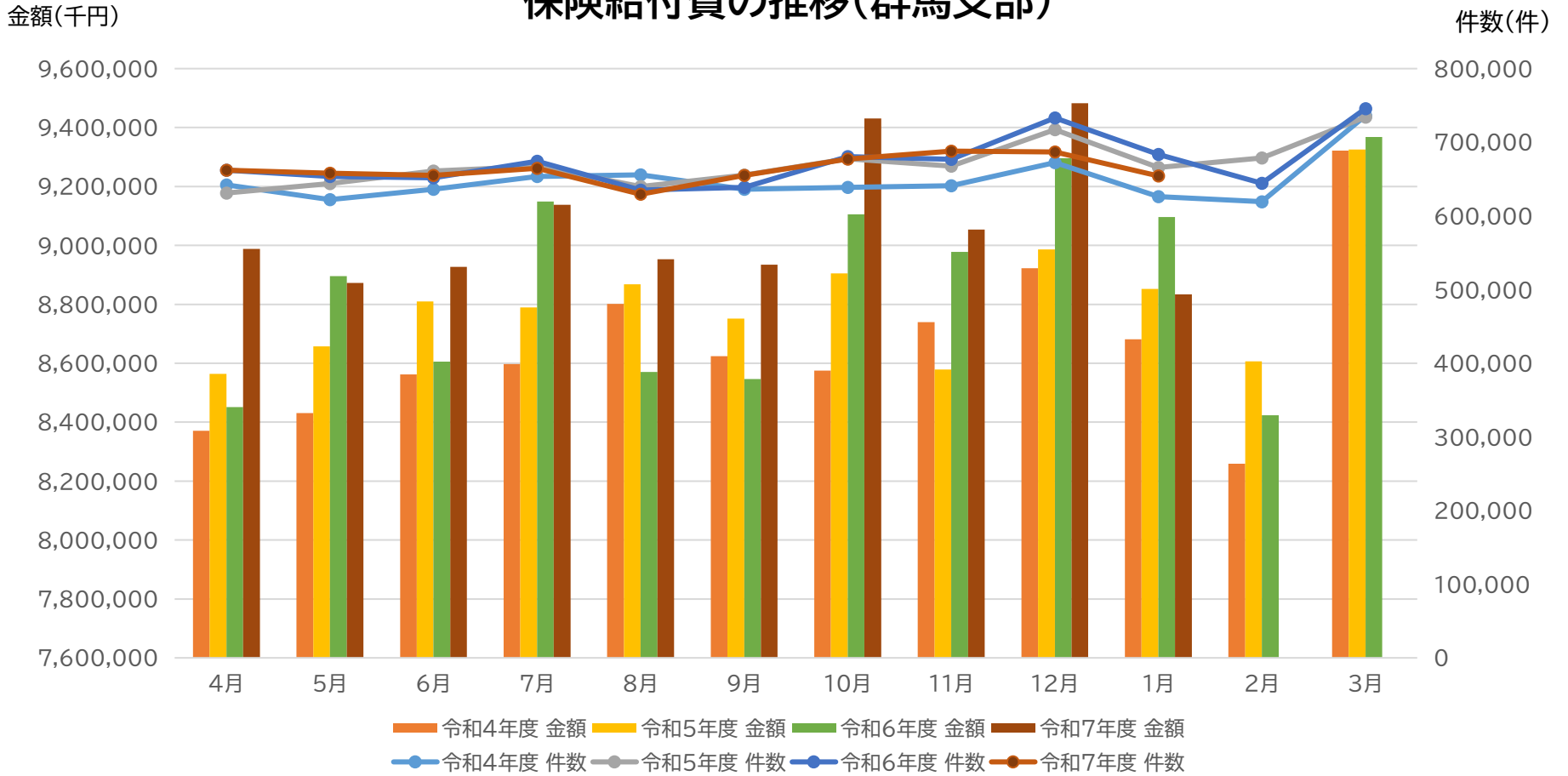
※端数処理等のため、合計金額が整合しない場合があります

単位:千円

保険給付費の内訳(群馬支部)



保険給付費の推移(群馬支部)

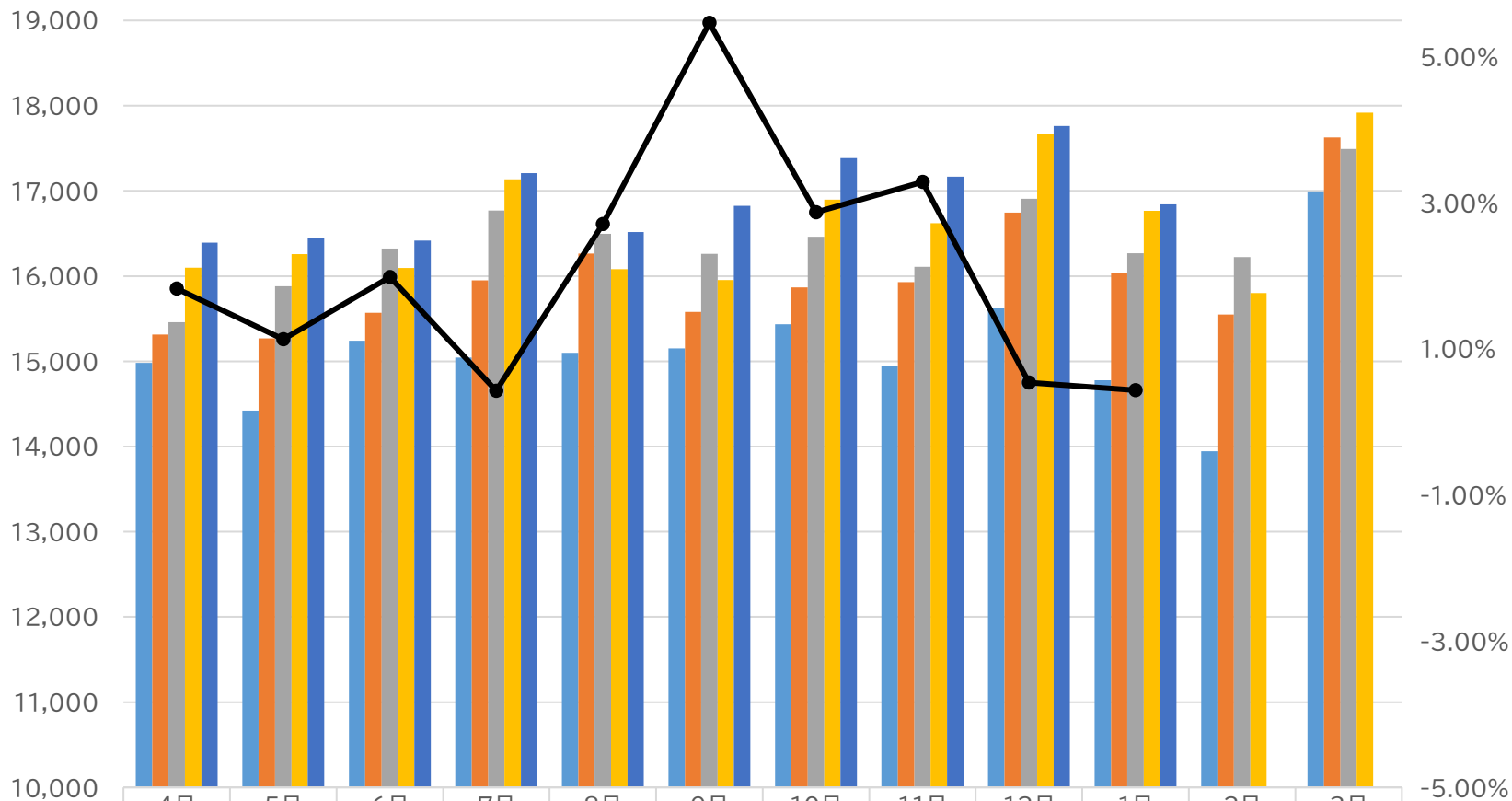


単位:件数=実績 金額=千円

群馬支部		4月	5月	6月	7月	8月	9月	10月	11月	12月	1月	2月	3月
令和4年度	件数	642,072	622,131	636,267	653,623	655,642	636,333	638,897	641,176	672,423	626,354	619,392	736,172
	金額	8,371,212	8,430,590	8,561,890	8,597,034	8,801,632	8,624,128	8,574,759	8,739,552	8,922,289	8,681,619	8,258,884	9,321,747
令和5年度	件数	631,092	644,130	660,965	667,267	640,052	655,376	677,612	667,497	717,210	665,947	678,825	734,175
	金額	8,564,057	8,657,529	8,809,614	8,789,123	8,867,920	8,751,133	8,904,576	8,578,347	8,985,959	8,852,554	8,606,517	9,325,220
令和6年度	件数	662,130	653,711	651,607	674,239	635,149	638,780	680,640	676,763	732,983	683,551	644,185	745,799
	金額	8,451,492	8,895,327	8,605,711	9,149,157	8,570,686	8,546,345	9,105,407	8,978,393	9,295,611	9,095,828	8,423,208	9,367,638
令和7年度	件数	661,933	658,064	654,925	664,854	629,465	655,152	677,127	687,996	686,986	654,448		
	金額	8,987,942	8,872,808	8,927,022	9,138,199	8,953,332	8,934,727	9,430,826	9,054,009	9,482,870	8,834,131		

加入者1人当たりの医療費(入院・入院外(調剤を含む)・歯科の合計)の推移(群馬支部)

(円)



	4月	5月	6月	7月	8月	9月	10月	11月	12月	1月	2月	3月
令和3年度 群馬	14,983	14,422	15,240	15,044	15,101	15,152	15,436	14,940	15,626	14,777	13,944	16,993
令和4年度 群馬	15,315	15,269	15,570	15,951	16,265	15,578	15,866	15,929	16,745	16,039	15,548	17,627
令和5年度 群馬	15,460	15,880	16,325	16,768	16,497	16,260	16,462	16,109	16,909	16,268	16,223	17,491
令和6年度 群馬	16,099	16,259	16,097	17,134	16,081	15,953	16,898	16,621	17,667	16,767	15,801	17,916
令和7年度 群馬	16,393	16,444	16,416	17,208	16,518	16,825	17,384	17,167	17,763	16,841		
●前年同月比増減	1.83%	1.14%	1.99%	0.43%	2.71%	5.47%	2.88%	3.29%	0.54%	0.44%		

■ 令和3年度 群馬
 ■ 令和4年度 群馬
 ■ 令和5年度 群馬
 ■ 令和6年度 群馬
 ■ 令和7年度 群馬
 ● 前年同月比増減