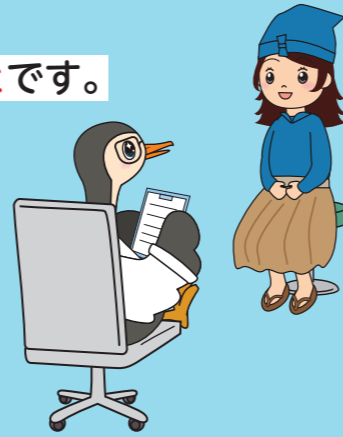


健康経営とは…

従業員の健康管理を経営的な視点で考え、戦略的に実践することです。

従業員の健康増進、組織の活性化、生産性の向上により、業績や企業価値の向上が期待されます。



健康経営って どんないいことがあるの？

point! 01 会社が中心となって従業員の健康づくりに取り組むことで、健康意識が向上し、職場環境の改善につながります。

リスクマネジメント

- 事故の予防
- 労災発生の予防
- 欠勤率や離職率の改善



生産性の向上

- 従業員の健康状態の改善
- 業務効率の向上
- モチベーションの向上



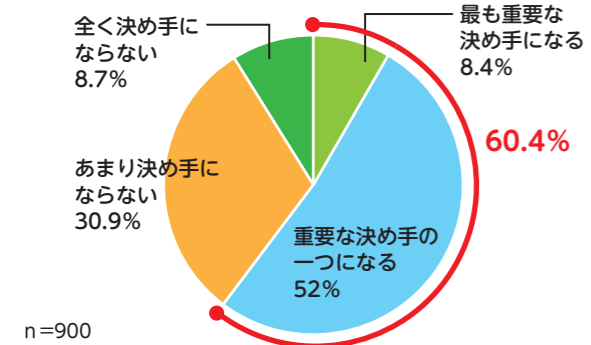
企業価値の向上

- 企業ブランド価値の向上
- 企業のイメージアップ
- 人材確保



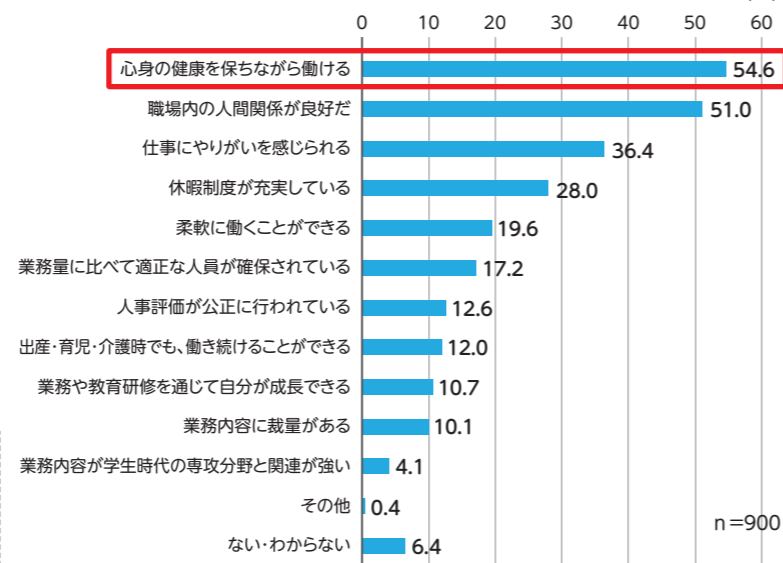
point! 02 健康経営は「従業員を大切にする会社」として就活生や転職者、とくに就活生には選ばれ、新たな人材を確保することにもつながります。

Q. 企業が「健康経営」に関して取り組んでいるかどうか、「健康経営優良法人」の認定を取得しているかどうか、就職先を決める際の決め手になりますか。(ひとつだけ)



※「健康経営」とはなにか、「健康経営優良法人」「健康経営銘柄」のロゴを提示したうえでの回答。回答者に対して、以下を提示。「健康経営」とは、従業員の心身の健康を企業の財産（経営資源）と考え、従業員一人一人が心身ともに健康で働くことが、企業の持続的な成長につながるという考え方をもちた経営手法です。

Q. あなたが働く職場に望むものはなんですか。(3つまで)



出所：日経新聞社「働き方に関するアンケート」2023年9月実施。就活生600人、転職者300人を対象に実施。

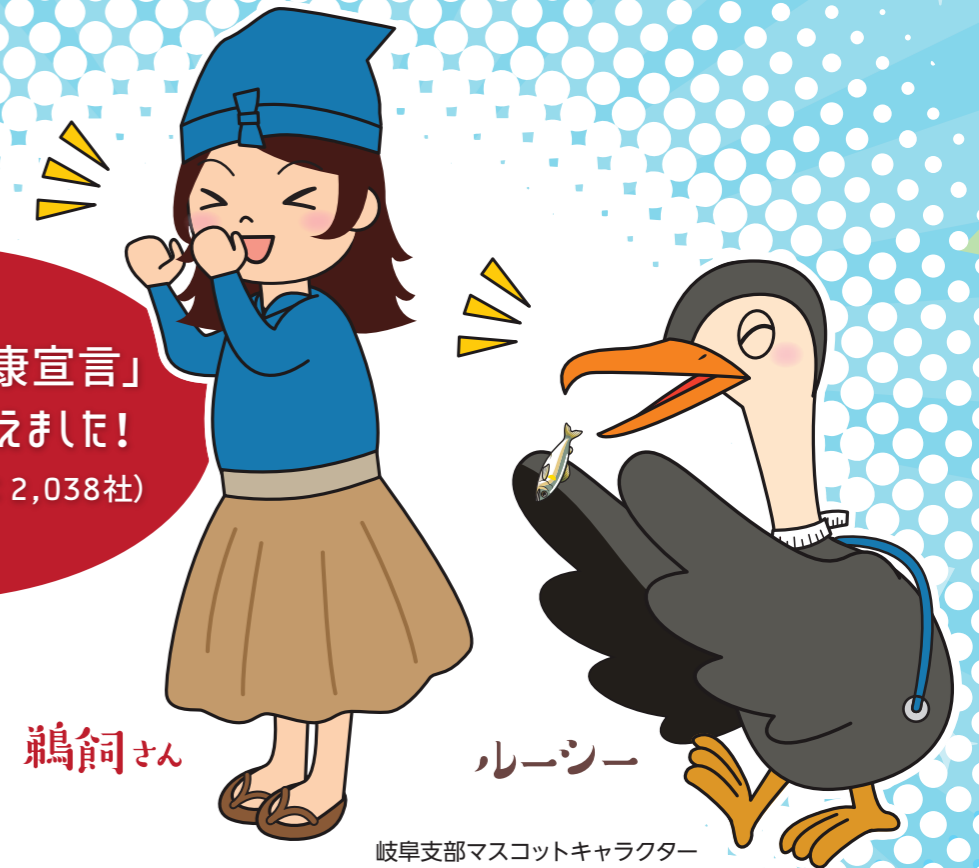
みんなの健康が会社を支える！

健康経営®

※「健康経営®」は特定非営利活動法人健康経営研究会の登録商標です。

始めませんか？

「協会けんぽと健康宣言」
2,000社を超えました！
(令和8年3月31日時点：2,038社)



岐阜支部マスコットキャラクター

健康経営は実践することで様々なメリットがあります。
今注目されている「健康経営」を取り入れて、
健康づくりに取り組みましょう！



「もしも」と「いつも」に安心を。

全国健康保険協会 岐阜支部 TEL 058-255-5155
〒500-8667 岐阜市橋本町2-8 濃飛ニッセイビル14階

お問い合わせはこちらまで

何から取り組めばいいの？

まずは「健康宣言」から始めよう！

協会けんぽと「健康宣言」

「健康経営」を始めるための第一歩として、従業員の健康管理に積極的に取り組む事業所であることを宣言します。健診の受診、特定保健指導の実施などについて事業所全体で取り組むことを宣言し、その取り組みを岐阜支部がサポートします。

健康宣言の始め方は簡単！

① 社内の健康状態を振り返って健康課題を把握しよう

「どういう会社にしたいか」社内の健康づくりの方針を決めます。

最近残業が多くて睡眠不足…

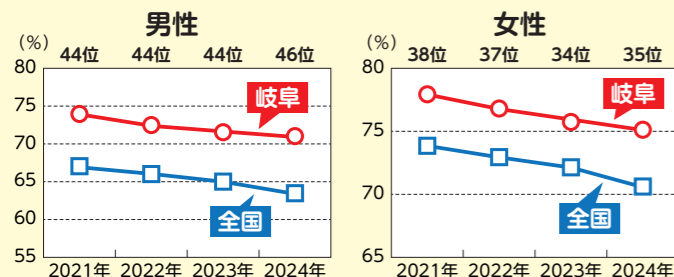


健康診断を受けている人が少ない

岐阜支部の健康課題

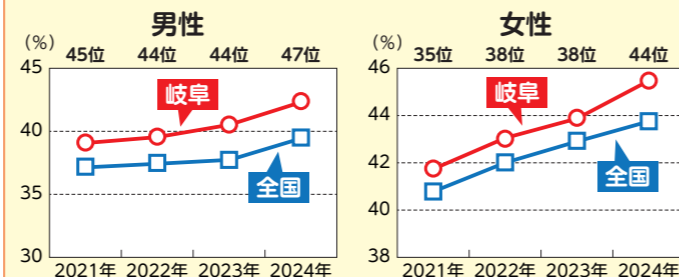
運動不足の方

岐阜支部の割合(赤)と全国順位及び全国平均(青)



睡眠不足の方

岐阜支部の割合(赤)と全国順位及び全国平均(青)



男女ともに運動不足と睡眠不足の傾向があります

② 目標を設定して、協会けんぽの「健康宣言」をしよう

「エントリーシート」を記入して、協会けんぽ岐阜支部へFAX(または郵送)で送ります。

※岐阜県の「健康経営宣言企業」に同時エントリーが可能です。エントリーすると、後日、県より「登録証」が送付されます。



③ 「健康宣言書」が送付されます

届いた「宣言書」を掲示して、社内外に発信しましょう。協会けんぽ岐阜支部ホームページでも事業所名を紹介します。

※エントリーシートが支部に届いてから2週間程度で「健康宣言書」を送付します。



④ 宣言した項目の具体的な取り組みを実践

協会けんぽ岐阜支部や岐阜県が行うサポートなどを活用して具体的な取り組みを実践しましょう

まずは必須項目から

- 従業員の健診受診率100%
生活習慣病予防健診の利用など
- 対象者全員の特定保健指導の実施
日程調整・面談場所の確保等



選択項目(1~3つ)

- 運動習慣の定着
- メンタルヘルス対策
- 食生活の改善
- 飲酒習慣の改善
- 適正な働き方対策
- 受動喫煙・禁煙対策



協会けんぽ岐阜支部が行う主なサポート

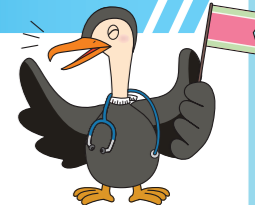
- 健康講座……職場やオンラインで、運動やメンタルヘルスなどの講座を実施
- メンタルヘルスセミナー……専門家によるメンタルヘルス対策のセミナー実施
- 事業所カルテ※……健診結果データ等を事業所ごとに集約分析して送付
※事業所カルテは、被保険者30人以上、健診受診者10人以上の会社に送付

同時エントリーできる岐阜県の「健康経営宣言企業」でも、支援が受けられます。詳細は岐阜県のホームページをご確認ください。

また、岐阜労働局の「新はつらつ職場づくり宣言」でも、支援が受けられます。「新はつらつ職場づくり宣言」の宣言方法や詳細は、岐阜労働局のホームページをご確認ください。

⑤ 実践した取り組みの振り返り

年に一度、「チェックリスト」をお送りします。取り組みを振り返り、次の取り組みに生かしましょう。 ※チェックリストは例年4~6月頃に送付します。



取り組みが充実してきたら健康経営優良法人の認定を目指しませんか？

経済産業省が制度設計を行う、優良な健康経営を実践している企業等を「健康経営優良法人」として顕彰する制度です。

健康経営に取り組んでいることを「見える化」して、より健康経営の効果を実感しましょう！

詳細は、経済産業省HP等をご確認ください。

健康経営優良法人 検索

岐阜支部でも500社以上が認定！

健康経営優良法人2026認定数(協会けんぽ岐阜支部加入事業所)

- 大規模法人部門：21社
- 中小規模法人部門：510社



民間企業とも連携し、訪問等により健康経営の普及・支援を行っています。

【健康経営等普及推進協力事業者(令和8年5月末現在)】

- アクサ生命保険
- 東京海上日動火災保険
- AIG損害保険
- 三井住友海上火災保険
- 大塚製薬
- 大同生命保険
- ルネサンス
- 明治安田生命保険
- 三井住友海上あいおい生命保険
- あいおいニッセイ同和損害保険
- SOMPOひまわり生命保険
- 日本生命保険
- 第一生命保険