



# 協会けんぽだより

## 今年度も協会けんぽの 特定健診をぜひご利用ください!

**対象者** 40歳～74歳までの被扶養者(ご家族)様

**費用** 総額7,150円 → 受診券の利用で**自己負担額0円**  
(一部の健診機関では自己負担が生じる場合があります)

**受診方法** ① 下記3つからご希望のコースを1つ選び、健診機関へ直接ご連絡ください。  
② 健診当日は、受診券とマイナ保険証等を持参してください。



令和8年4月上旬に  
対象者のご自宅へ  
送付しました

### ご都合に合わせて**希望のコース**をお選びいただけます!

コース  
1

#### おてがる健診

- ✓ 特定健診の項目に加え、眼底検査や骨粗しょう症検査など「おてがる健診限定の検査項目」が無料で受けられます
- ✓ ショッピングセンターなどの会場でお買い物や外出のついでに受けられます

令和8年8月までの  
夏のおてがる健診  
実施会場はこちら



コース  
2

#### 市町村などが主催する集団健診

- ✓ 岐阜県内の一部の会場では、特定健診と市町村のがん検診をセットで受けられます
  - ✓ 公民館などお近くの公共施設で受けられます
- ※自己負担額は市町村等によって異なります

コース  
3

#### 医療機関で受診

- ✓ 岐阜県内約800か所の医療機関で受けられます
  - ✓ かかりつけ医で受けられます
- ※自己負担額は医療機関によって異なります



**注意** 特定健診をご利用いただけるのは、年度内(4/1～3/31)に1回限りです。

特定健診の詳細や実施機関一覧はこちら



# 各種給付金・任意継続等の申請には、 便利な電子申請サービスをご利用ください

## 電子申請ページのアクセス方法

### ◆「けんぽアプリ」の場合

- 1 スマートフォンから「けんぽアプリ」をダウンロード
- 2 アプリを開き、ホーム画面から電子申請ボタンをクリック

▼iOS



▼Android



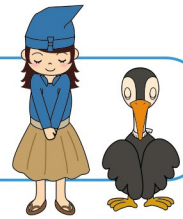
### ◆協会けんぽホームページの場合

右の二次元コードを読み込む  
電子申請ページはこちら →



※電子申請サービスをご利用いただくには、マイナンバーカードが必要です。

## 電子申請・紙の申請書ともに振込先指定口座には 「公金受取口座」をご利用ください



**公金受取口座とは...** 給付金などを受け取るための口座として、  
あらかじめ国（デジタル庁）に登録を行った口座です。

**注意** 事前にご自身のマイナポータル「おかね」→「公金受取口座」より、登録されているか  
ご確認をお願いします。登録されていない場合は、ご利用いただけません。

デジタル庁ホームページ「公金受取口座を登録・変更する方法」はこちらから →



## 岐阜県健康・スポーツポイント事業に参加しよう！

岐阜支部では、全国に比べ運動不足の方が多く傾向が見られます。  
運動の習慣化のため、まずはウォーキングに取り組んでみませんか？

岐阜県健康・スポーツポイント事業の詳細はこちらから →



参考 都道府県別 運動習慣の改善が必要な人の割合ランキング

**男性** ワースト**2**位

**女性** ワースト**13**位

(2024年度岐阜支部スコアリングレポートより)



## カンタン健康 タイプ診断

第2回

## 減塩習慣

Check!

これから暑くなる季節は、塩分をたくさんとりやすくなります。食習慣をチェックして、減塩を意識してみましょう。

