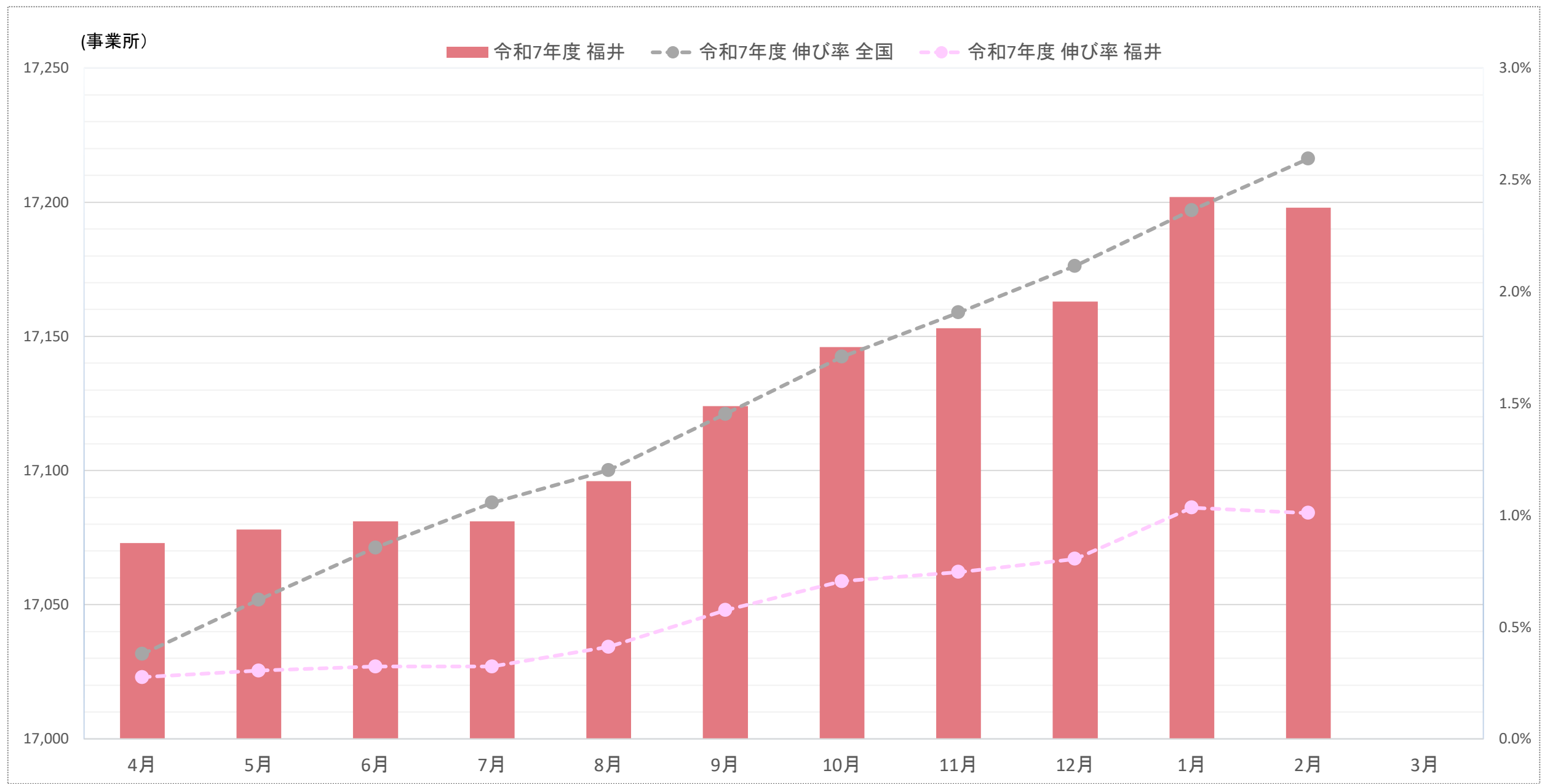


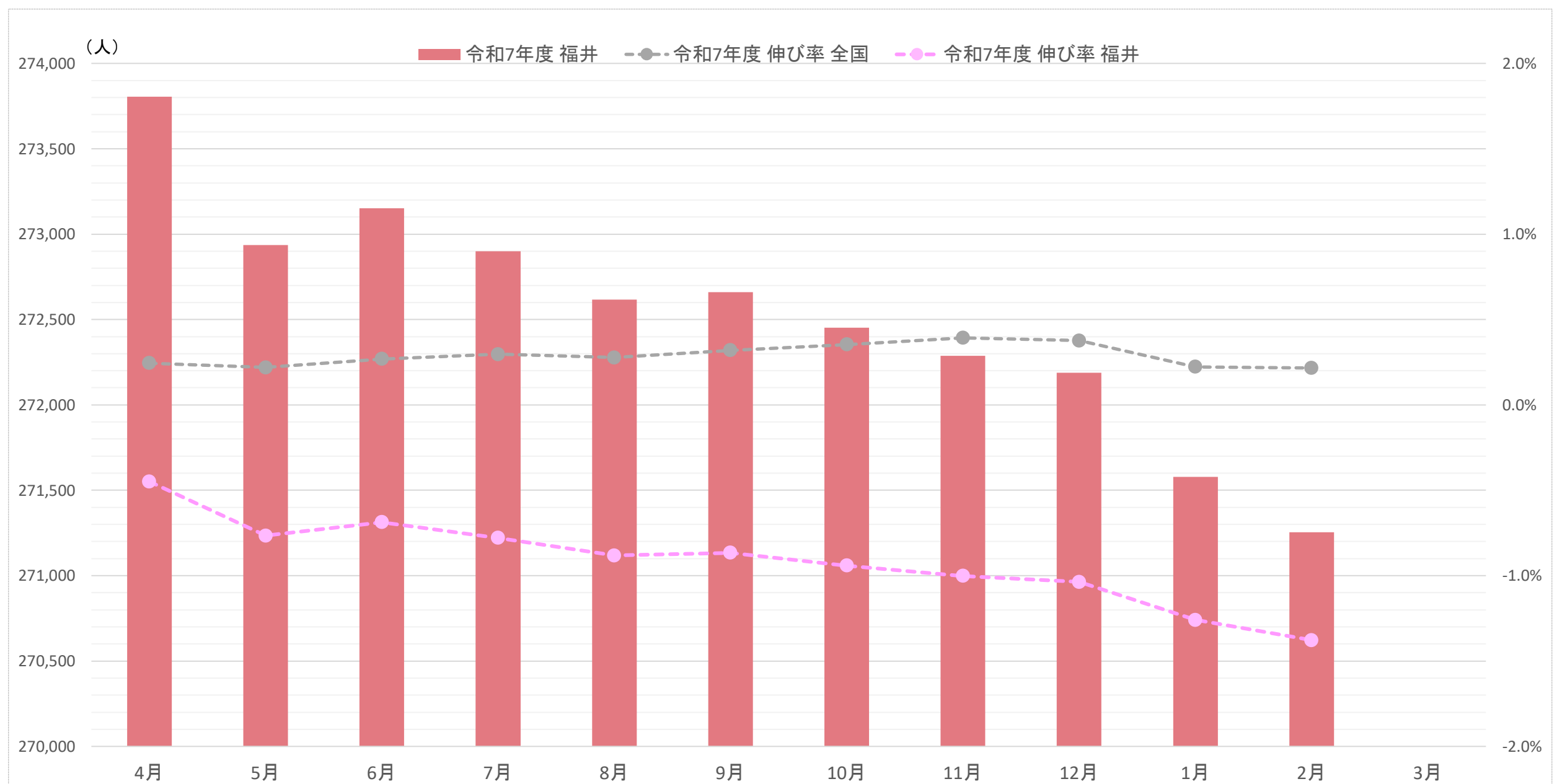
① 適用事業所数



(単位：事業所)

事業所数		4月	5月	6月	7月	8月	9月	10月	11月	12月	1月	2月	3月
令和7年度	全国	2,767,177	2,773,882	2,780,297	2,785,833	2,789,848	2,796,787	2,803,820	2,809,289	2,815,015	2,821,913	2,828,249	
	福井	17,073	17,078	17,081	17,081	17,096	17,124	17,146	17,153	17,163	17,202	17,198	
令和6年度	全国	2,678,061	2,685,691	2,693,298	2,702,436	2,709,804	2,716,659	2,724,384	2,731,461	2,736,646	2,744,293	2,751,129	2,756,729
	福井	16,869	16,890	16,895	16,925	16,947	16,947	16,975	16,995	17,007	17,014	17,031	17,026
令和7年度伸び率 (対前年度末)	全国	0.4%	0.6%	0.9%	1.1%	1.2%	1.5%	1.7%	1.9%	2.1%	2.4%	2.6%	
	福井	0.3%	0.3%	0.3%	0.3%	0.4%	0.6%	0.7%	0.7%	0.8%	1.0%	1.0%	

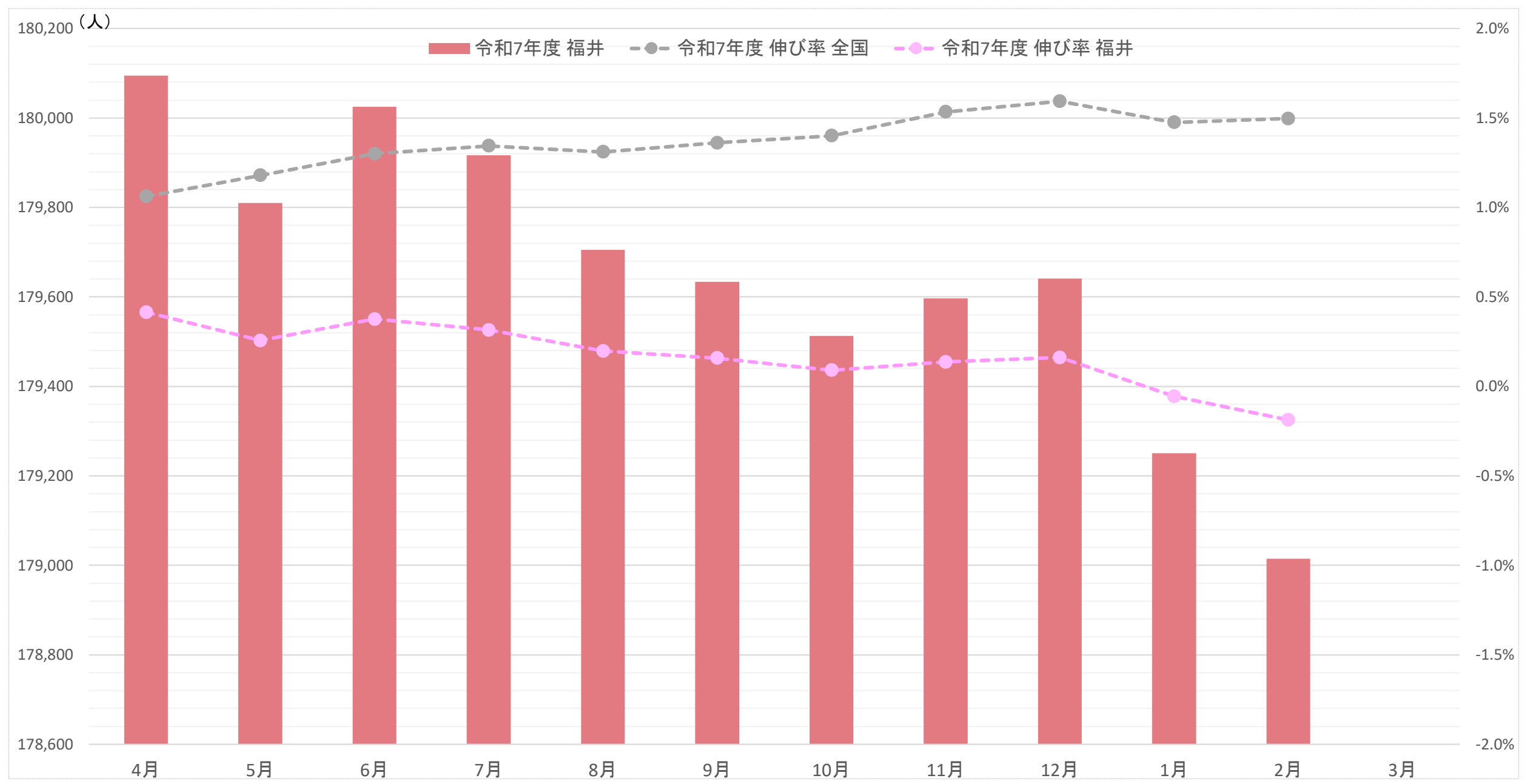
② 加入者数（被保険者と被扶養者の合計）



(単位：人)

加入者数		4月	5月	6月	7月	8月	9月	10月	11月	12月	1月	2月	3月
令和7年度	全国	39,793,430	39,783,169	39,803,063	39,813,687	39,806,289	39,823,127	39,836,611	39,851,904	39,845,566	39,784,761	39,781,931	
	福井	273,806	272,936	273,151	272,900	272,617	272,661	272,452	272,287	272,189	271,578	271,253	
令和6年度	全国	39,601,522	39,566,749	39,577,823	39,597,951	39,608,599	39,630,572	39,728,596	39,750,546	39,755,168	39,719,247	39,704,198	39,696,133
	福井	276,648	275,910	275,730	275,621	275,401	275,335	276,053	276,156	275,989	275,437	275,113	275,042
令和7年度伸び率 (対前年度末)	全国	0.2%	0.2%	0.3%	0.3%	0.3%	0.3%	0.4%	0.4%	0.4%	0.2%	0.2%	
	福井	-0.4%	-0.8%	-0.7%	-0.8%	-0.9%	-0.9%	-0.9%	-1.0%	-1.0%	-1.3%	-1.4%	

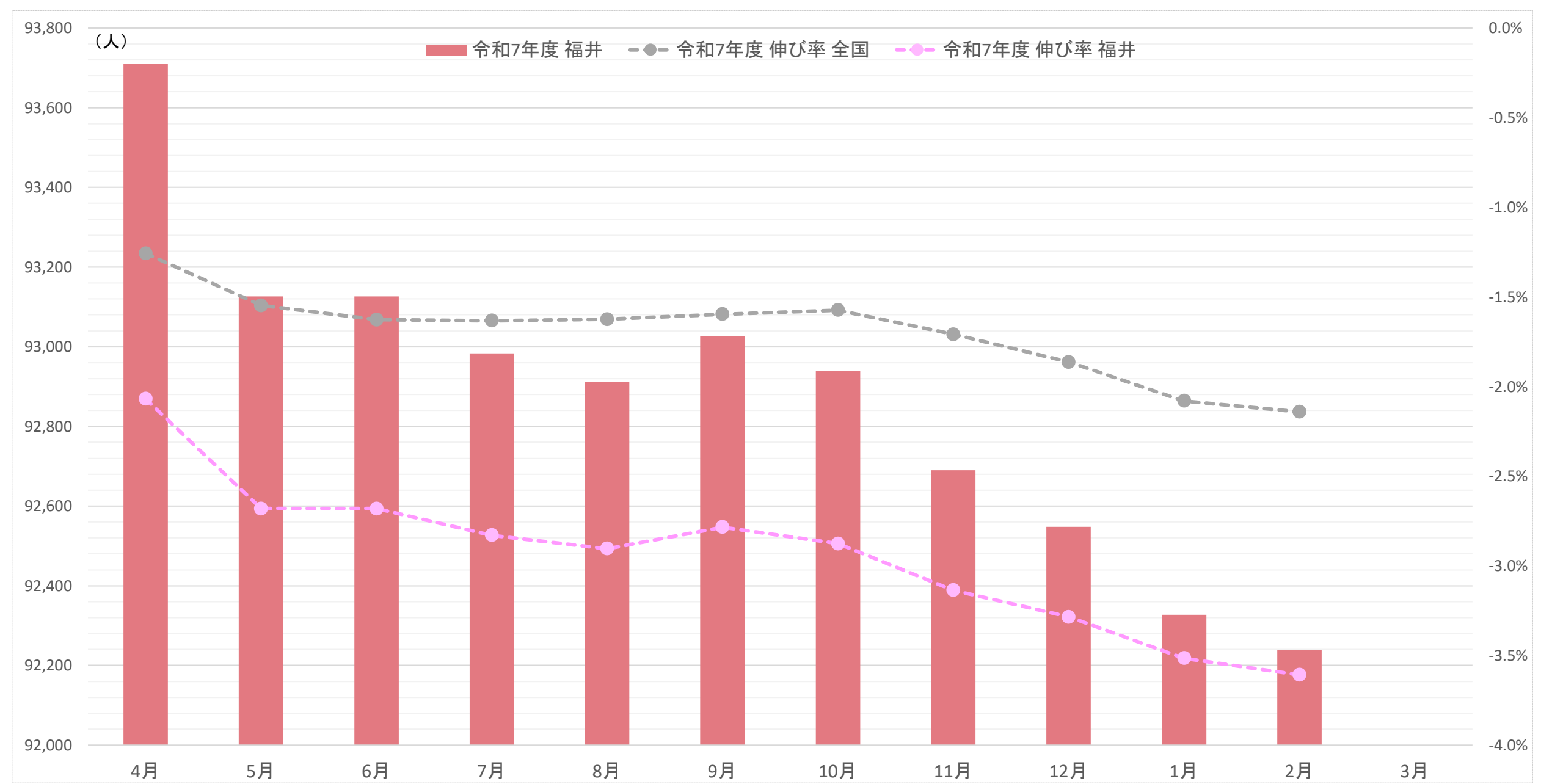
③ 被保険者数（任意継続被保険者を含む）



(単位：人)

被保険者数		4月	5月	6月	7月	8月	9月	10月	11月	12月	1月	2月	3月
令和7年度	全国	25,994,069	26,024,428	26,055,382	26,066,758	26,058,225	26,071,078	26,081,449	26,115,703	26,130,894	26,100,422	26,106,076	
	福井	180,095	179,810	180,025	179,917	179,705	179,634	179,513	179,597	179,641	179,251	179,015	
令和6年度	全国	25,474,950	25,505,215	25,537,701	25,555,935	25,558,845	25,576,854	25,688,586	25,724,783	25,744,847	25,721,983	25,721,994	25,721,070
	福井	179,324	179,262	179,353	179,321	179,124	179,073	179,932	180,113	180,044	179,589	179,456	179,351
令和7年度 伸び率 (対前年度末)	全国	1.1%	1.2%	1.3%	1.3%	1.3%	1.4%	1.4%	1.5%	1.6%	1.5%	1.5%	
	福井	0.4%	0.3%	0.4%	0.3%	0.2%	0.2%	0.1%	0.1%	0.2%	-0.1%	-0.2%	

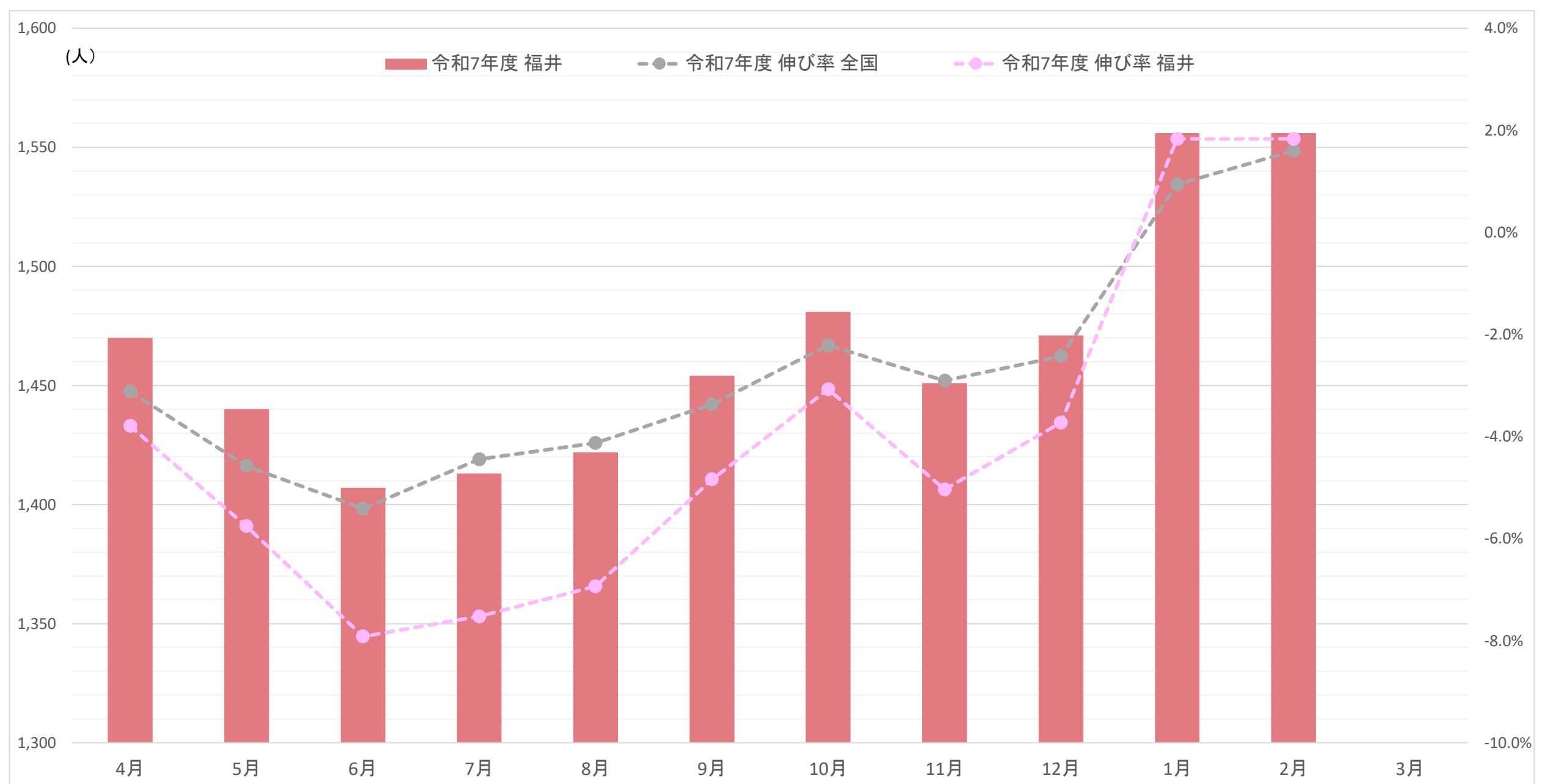
④ 被扶養者数



(単位：人)

被扶養者数		4月	5月	6月	7月	8月	9月	10月	11月	12月	1月	2月	3月
令和7年度	全国	13,799,361	13,758,741	13,747,681	13,746,929	13,748,064	13,752,049	13,755,162	13,736,201	13,714,672	13,684,339	13,675,855	
	福井	93,711	93,126	93,126	92,983	92,912	93,027	92,939	92,690	92,548	92,327	92,238	
令和6年度	全国	14,126,572	14,061,534	14,040,122	14,042,016	14,049,754	14,053,718	14,040,010	14,025,763	14,010,321	13,997,264	13,982,204	13,975,063
	福井	97,324	96,648	96,377	96,300	96,277	96,262	96,121	96,043	95,945	95,848	95,657	95,691
令和7年度 伸び率 (対前年度末)	全国	-1.3%	-1.5%	-1.6%	-1.6%	-1.6%	-1.6%	-1.6%	-1.7%	-1.9%	-2.1%	-2.1%	
	福井	-2.1%	-2.7%	-2.7%	-2.8%	-2.9%	-2.8%	-2.9%	-3.1%	-3.3%	-3.5%	-3.6%	

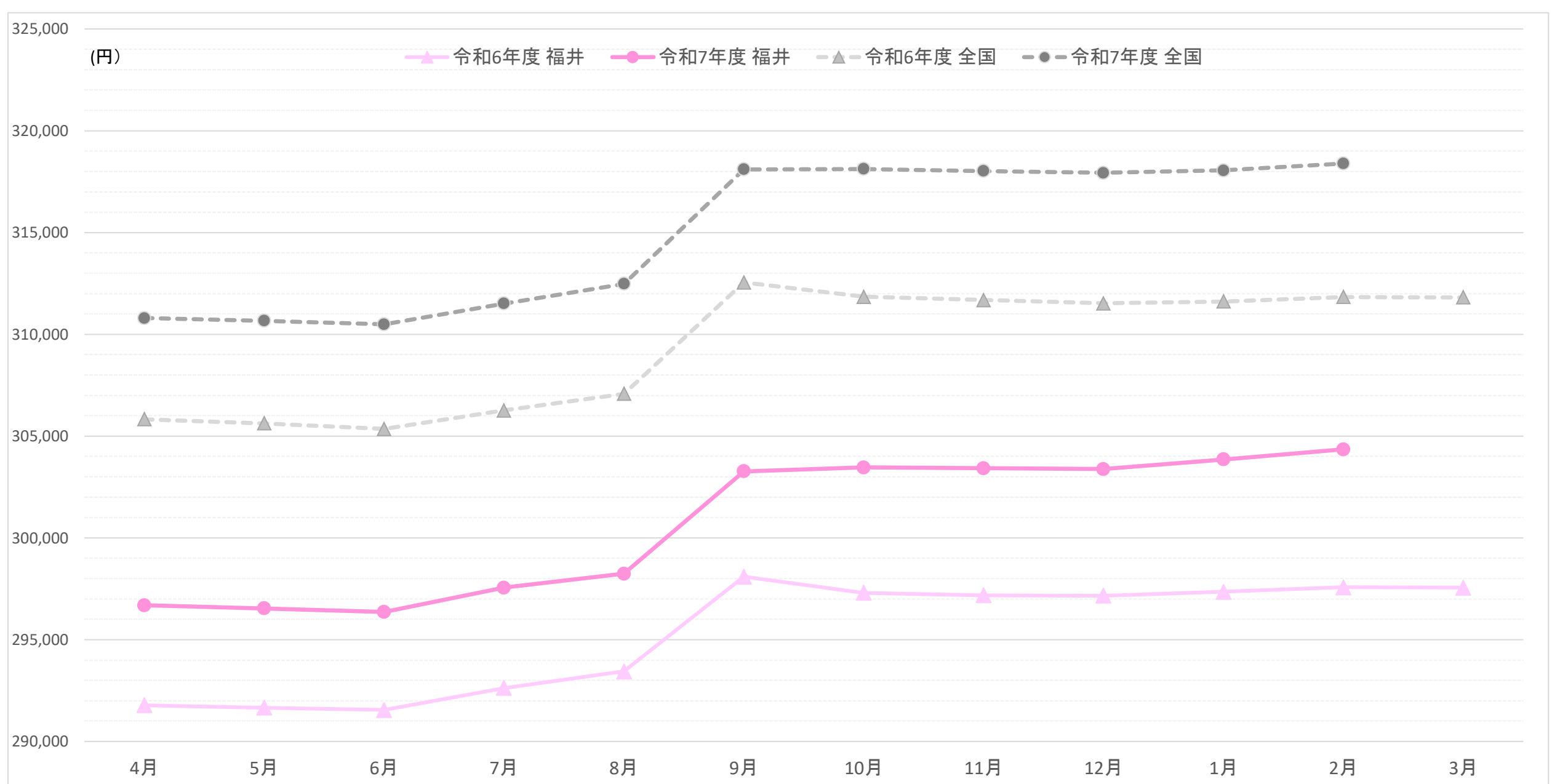
⑤ 任意継続被保険者数



(単位：人)

任意継続被保険者数		4月	5月	6月	7月	8月	9月	10月	11月	12月	1月	2月	3月
令和7年度	全国	208,776	205,632	203,833	205,915	206,604	208,234	210,725	209,233	210,276	217,514	218,949	
	福井	1,470	1,440	1,407	1,413	1,422	1,454	1,481	1,451	1,471	1,556	1,556	
令和6年度	全国	206,376	203,260	200,294	202,104	203,280	204,615	205,577	204,778	204,989	212,691	212,472	215,497
	福井	1,423	1,401	1,387	1,411	1,410	1,415	1,423	1,425	1,425	1,517	1,510	1,528
令和7年度 伸び率 (対前年度末)	全国	-3.1%	-4.6%	-5.4%	-4.4%	-4.1%	-3.4%	-2.2%	-2.9%	-2.4%	0.9%	1.6%	
	福井	-3.8%	-5.8%	-7.9%	-7.5%	-6.9%	-4.8%	-3.1%	-5.0%	-3.7%	1.8%	1.8%	

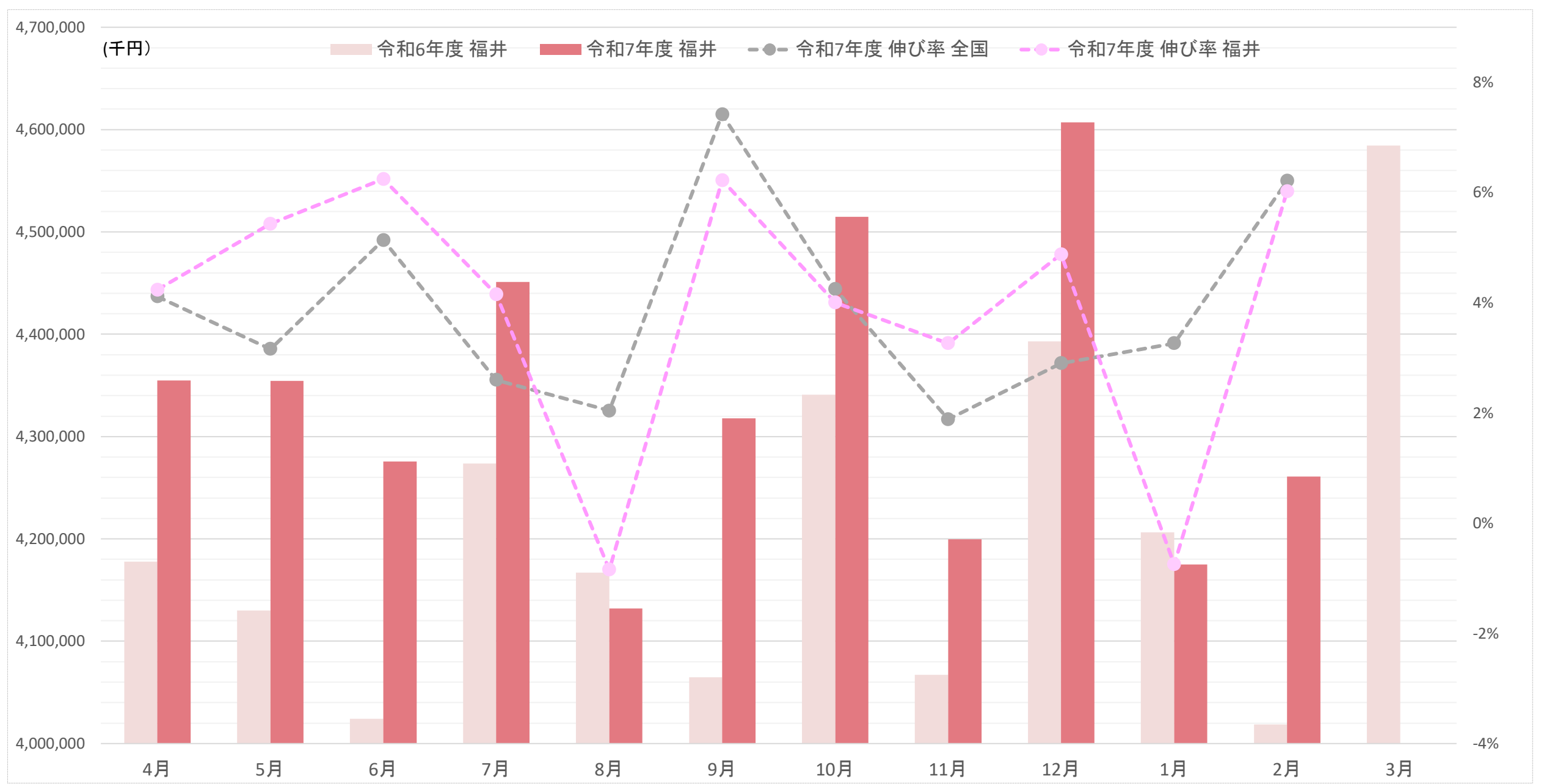
⑥ 標準報酬月額の内平均



(単位：円)

平均標準報酬月額		4月	5月	6月	7月	8月	9月	10月	11月	12月	1月	2月	3月
令和7年度	全国	310,793	310,667	310,493	311,511	312,480	318,100	318,122	318,019	317,932	318,056	318,390	
	福井	296,684	296,535	296,361	297,554	298,239	303,272	303,457	303,419	303,376	303,854	304,351	
令和6年度	全国	305,829	305,622	305,353	306,258	307,079	312,550	311,847	311,687	311,524	311,609	311,834	311,812
	福井	291,782	291,654	291,550	292,626	293,442	298,095	297,306	297,179	297,156	297,347	297,572	297,555

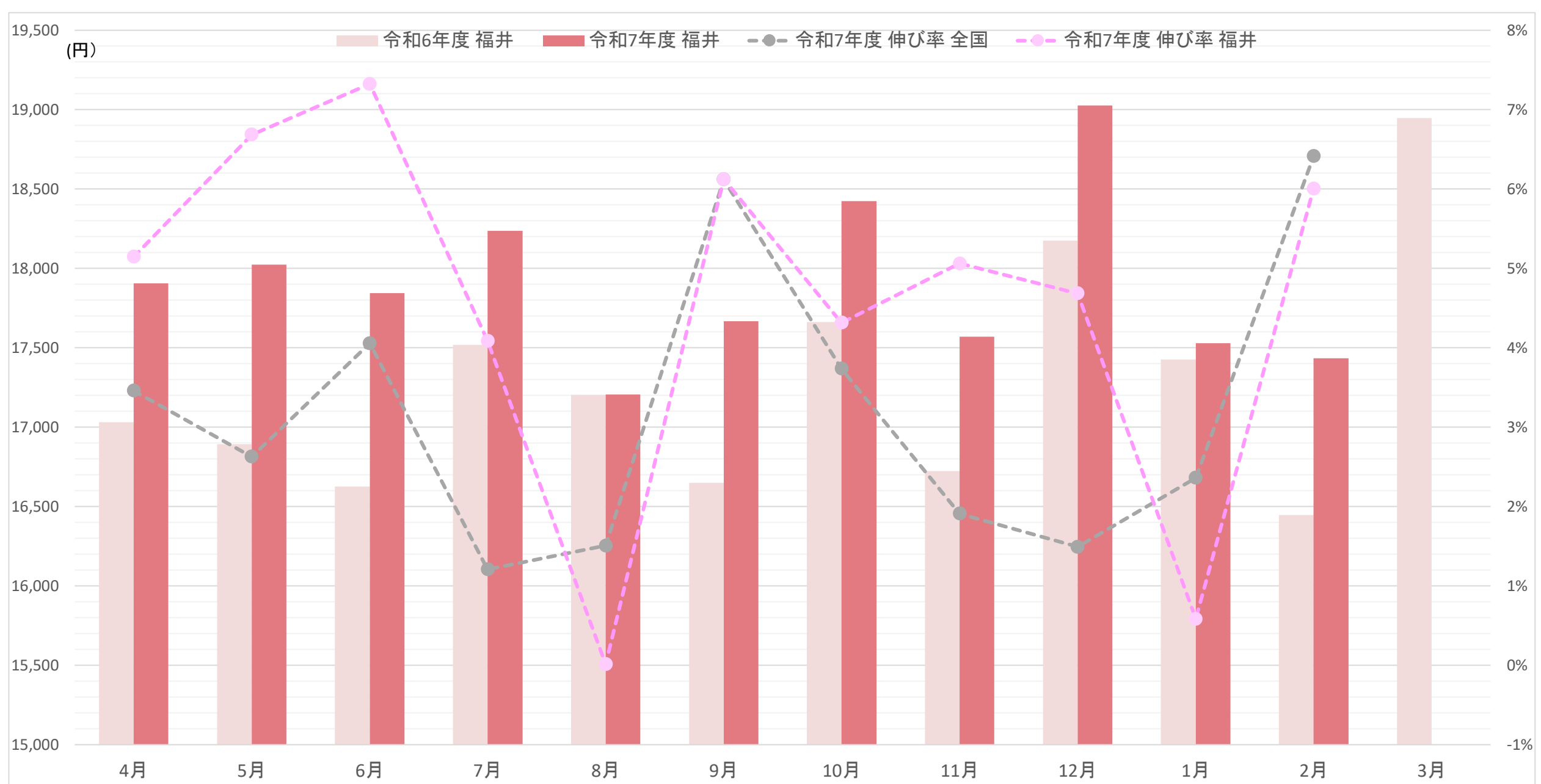
⑦ 保険給付費



(単位：千円)

保険給付費		4月	5月	6月	7月	8月	9月	10月	11月	12月	1月	2月	3月
令和7年度	全国	607,619,142	607,558,374	612,310,026	639,975,589	602,131,244	622,189,277	650,657,245	614,881,536	658,035,210	628,734,276	610,963,151	
	福井	4,354,868	4,354,490	4,275,645	4,451,144	4,131,969	4,317,865	4,514,603	4,199,662	4,607,177	4,174,956	4,260,764	
令和6年度	全国	583,608,450	588,936,161	582,399,478	623,776,654	590,083,551	579,207,382	624,142,721	603,502,826	639,489,312	608,858,255	575,227,697	643,931,964
	福井	4,177,957	4,130,110	4,024,313	4,273,595	4,167,199	4,064,916	4,340,882	4,066,993	4,392,947	4,206,503	4,018,728	4,584,420
令和7年度 伸び率 (対前年度同月)	全国	4.1%	3.2%	5.1%	2.6%	2.0%	7.4%	4.2%	1.9%	2.9%	3.3%	6.2%	
	福井	4.2%	5.4%	6.2%	4.2%	-0.8%	6.2%	4.0%	3.3%	4.9%	-0.7%	6.0%	

⑧ 一人当たり医療費



(単位：円)

一人当たり医療費		4月	5月	6月	7月	8月	9月	10月	11月	12月	1月	2月	3月
令和7年度	全国	17,371	17,275	17,499	18,186	17,147	17,575	18,332	17,570	18,716	17,774	17,460	
	福井	17,907	18,023	17,845	18,236	17,205	17,668	18,423	17,570	19,026	17,529	17,434	
令和6年度	全国	16,790	16,832	16,817	17,969	16,892	16,561	17,671	17,240	18,441	17,364	16,408	18,524
	福井	17,031	16,893	16,627	17,520	17,202	16,649	17,661	16,723	18,175	17,427	16,446	18,946
令和7年度 伸び率 (対前年度同月)	全国	3.5%	2.6%	4.1%	1.2%	1.5%	6.1%	3.7%	1.9%	1.5%	2.4%	6.4%	
	福井	5.1%	6.7%	7.3%	4.1%	0.0%	6.1%	4.3%	5.1%	4.7%	0.6%	6.0%	

⑨ 保険給付費内訳

(単位：千円)

福井支部 令和7年度		4月	5月	6月	7月	8月	9月	10月	11月	12月	1月	2月	3月	
保険給付費計	件数	290,037	287,989	283,310	285,920	273,123	280,652	286,580	290,786	305,385	274,307	286,920		
	金額	4,354,868	4,354,490	4,275,645	4,451,144	4,131,969	4,317,865	4,514,603	4,199,662	4,607,177	4,174,956	4,260,764		
うち現物給付	件数	283,492	281,377	276,466	278,443	266,044	273,076	279,336	283,661	297,969	267,260	279,868		
	金額	3,937,474	3,974,777	3,917,741	4,005,060	3,770,001	3,875,290	4,043,654	3,839,571	4,157,011	3,842,791	3,792,182		
現物給付内訳	医科	件数	157,497	157,092	153,472	154,536	147,958	150,907	153,827	157,670	163,777	145,975	153,795	
		金額	2,841,705	2,878,862	2,805,752	2,878,263	2,726,663	2,743,235	2,881,405	2,753,379	2,929,049	2,780,587	2,684,801	
	歯科	件数	37,895	37,397	39,112	40,313	37,469	38,601	39,115	36,896	39,588	36,676	36,278	
		金額	337,817	335,632	347,993	367,222	325,529	338,014	351,877	321,545	350,865	317,402	319,764	
	薬剤	件数	85,274	84,027	80,971	80,614	77,699	80,758	83,445	86,290	91,743	81,829	87,049	
		金額	724,663	725,603	729,486	724,538	684,917	759,994	773,352	729,777	841,160	708,907	755,218	
	入院時食事療養・生活療養費	件数	2,328	2,352	2,392	2,451	2,404	2,265	2,410	2,255	2,303	2,194	2,206	
		金額	12,143	12,830	12,653	12,535	12,196	11,294	12,200	11,779	11,679	11,875	10,680	
	訪問看護療養費	件数	498	509	519	529	514	545	539	550	558	586	540	
		金額	21,147	21,850	21,856	22,502	20,696	22,753	24,819	23,091	24,256	24,020	21,718	
	うち現金給付	件数	8,873	8,964	9,236	9,928	9,483	9,841	9,654	9,380	9,719	9,241	9,258	
		金額	417,394	379,712	357,904	446,084	361,968	442,575	470,949	360,090	450,167	332,165	468,583	
現金給付内訳	傷病手当金	件数	1,105	1,051	1,007	1,163	935	1,234	1,212	961	1,150	1,115	1,029	
		金額	203,856	194,870	184,385	222,352	168,226	237,475	231,173	179,215	228,628	207,557	208,620	
	出産手当金	件数	163	132	124	139	119	147	184	128	131	146	120	
		金額	66,600	52,426	53,502	57,715	48,912	61,684	77,145	53,730	56,549	61,409	46,645	
	埋葬料(費)	件数	26	31	35	23	20	26	20	18	25	19	27	
		金額	1,300	1,550	1,750	1,131	1,000	1,300	1,000	900	1,250	950	1,350	
	療養費	件数	6,582	6,827	7,156	7,502	7,435	7,480	7,153	7,319	7,359	7,125	6,944	
		金額	32,379	32,493	35,428	36,735	35,244	38,857	34,496	34,039	34,838	34,826	32,481	
	出産育児一時金	件数	190	164	133	211	186	175	219	153	227	21	327	
		金額	94,832	81,892	66,416	105,476	92,964	87,464	109,416	76,380	113,428	10,476	163,464	
	高額療養費	件数	806	759	780	888	788	778	866	801	827	814	811	
		金額	18,425	16,481	16,378	22,662	15,622	15,783	17,718	15,826	15,474	16,935	16,023	
	その他	件数	1	0	1	2	0	1	0	0	0	1	0	
		金額	2	0	46	13	0	14	0	0	0	11	0	

注：「保険給付費計」の件数には、「入院時食事療養・生活療養費（標準負担額差額支給分を除く）」は含まれていない。