

健康保険
委員登録
事業所限定

令和8年度 協会けんぽ講習会のご案内

健康保険委員登録事業所の特典の一つとして、健康づくりに関する専門の知識を楽しく学べる講習会を**無料**で実施いたします。事業所へ講師を派遣しますので、社内研修としてぜひお役立てください。

4つのコースをご用意しております



- | | | |
|---|----------------|----------------------------------|
| 1 | 健康講座 | 生活習慣病予防、女性の健康課題、睡眠、たばこ など |
| 2 | メンタルヘルス | 管理者向け、若手労働者向け、ストレスチェック制度のサポート など |
| 3 | 健康運動講座 | 健康測定・チェック、運動アドバイス など |
| 4 | 歯と健康 | 歯と糖尿病の関係、予防と治療の有効性（歯周病リスク検査付き） |

※年度内で1事業所につきコースごとに1回限りのご利用となりますので、ご了承ください。

おすすめ
Point!

- 無料で受講できます。
- 事業所に講師を派遣します。

協会けんぽ講習会について
詳しくはこちら



協会けんぽ 福井 講習会

検索

申し込み方法

- 1 申込書の記入**
協会けんぽ福井支部のホームページから印刷・記入。
※健康保険委員の登録後にお申込みをお願いします。
- 2 申込書をFAX**
申込書に記載のFAX番号に送付する。
- 3 日程調整**
申し込み講座の担当者（協会けんぽの委託業者）から連絡いたします。

福井県で約6,000事業所が登録しています

健康保険委員の登録・変更はお済みですか？

協会けんぽ福井支部ご加入の事業所には、従業員数を問わず、一社におひとり「健康保険委員」にご登録をお願いしています。登録された事業所限定で様々な特典もございますので、ぜひご登録ください！
また、ご担当者が変更となった場合は、交代届のご提出をお願いいたします。

健康保険委員について
詳しくはこちら



協会けんぽ 福井 健康保険委員

検索



健診を受けた後が大切です!

特定保健指導（健康サポート）をご利用ください!

まずはご自身の健診結果を**チェック!**

問題なしの方

➤ 引き続き日々の健康づくりに努めましょう。

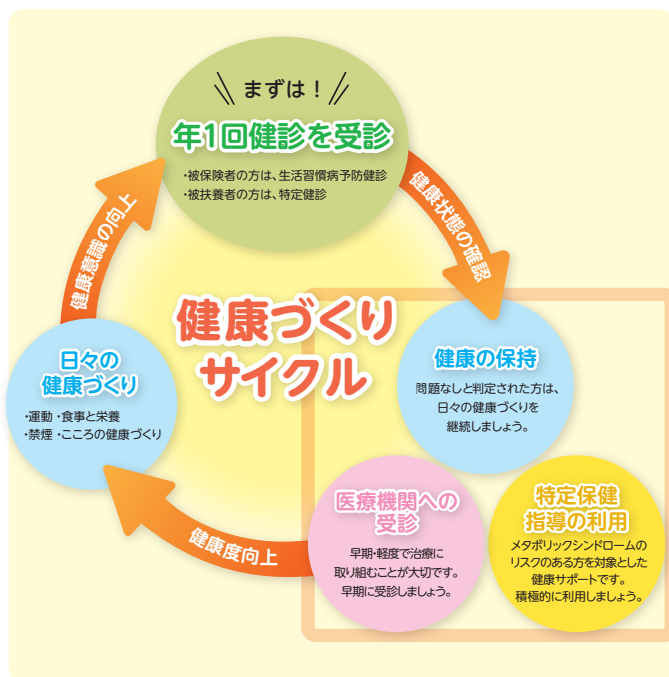
要治療・要精密検査の方

➤ 医療機関を早期に受診しましょう。

生活習慣の改善が必要な方

➤ 協会けんぽの**健康サポート**
(特定保健指導)で生活習慣を改善!

健診結果で「生活習慣の改善が必要」と判断された40歳～74歳の方を対象に保健師または管理栄養士が**無料**で個別アドバイスを行い健康づくりをサポートいたします!



特定保健指導の流れ(イメージ)

1 20～30分の面談・目標設定

血圧が高いですね。食生活を見直しましょう。



2 行動計画の実践

揚げ物の代わりに魚や煮物を食べましょう。



3 目標達成度のチェック

腹囲が2cm減って、血圧も下がった!



特定保健指導を受けるまでの流れ

1 特定保健指導の案内を確認

対象者の名前と仮日程が記載された**特定保健指導のご案内が事業所へ届く**

2 日程の調整

協会けんぽ福井支部へFAXまたは電話で日程を確定する

3 面談を受ける

ご希望の方法で面談

▶①事業所で面談 ②オンラインで面談 ③協会けんぽ福井支部で面談

※一部地域においては、外部専門業者(株式会社ベネフィット・ワン)に委託しております。

特定保健指導についての詳細はこちら

