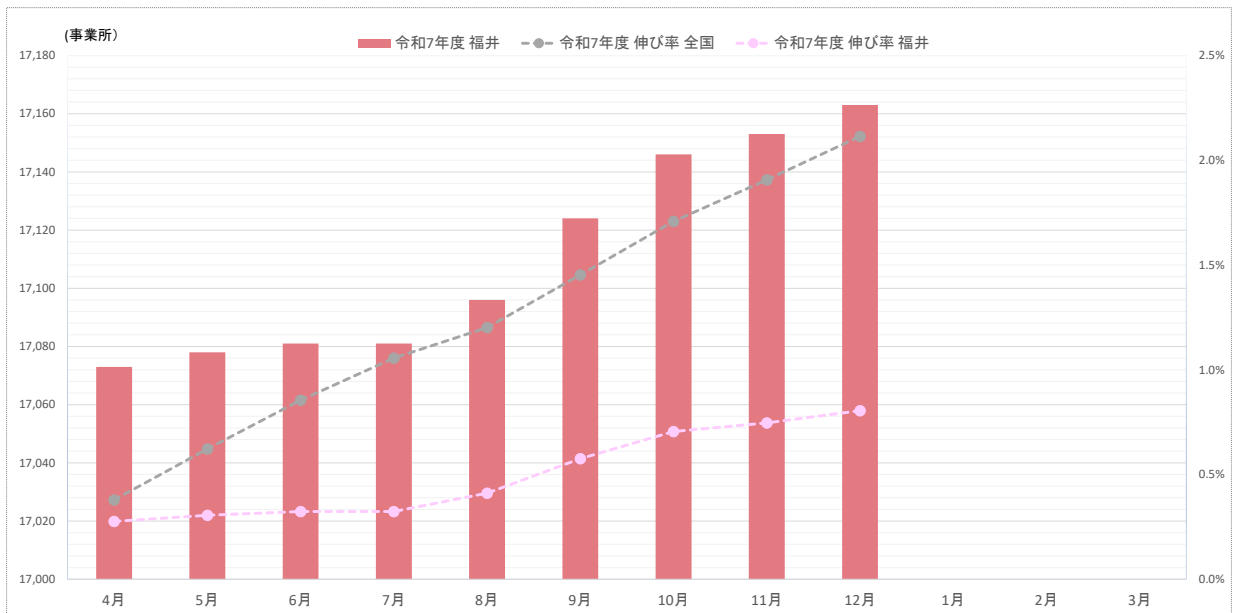


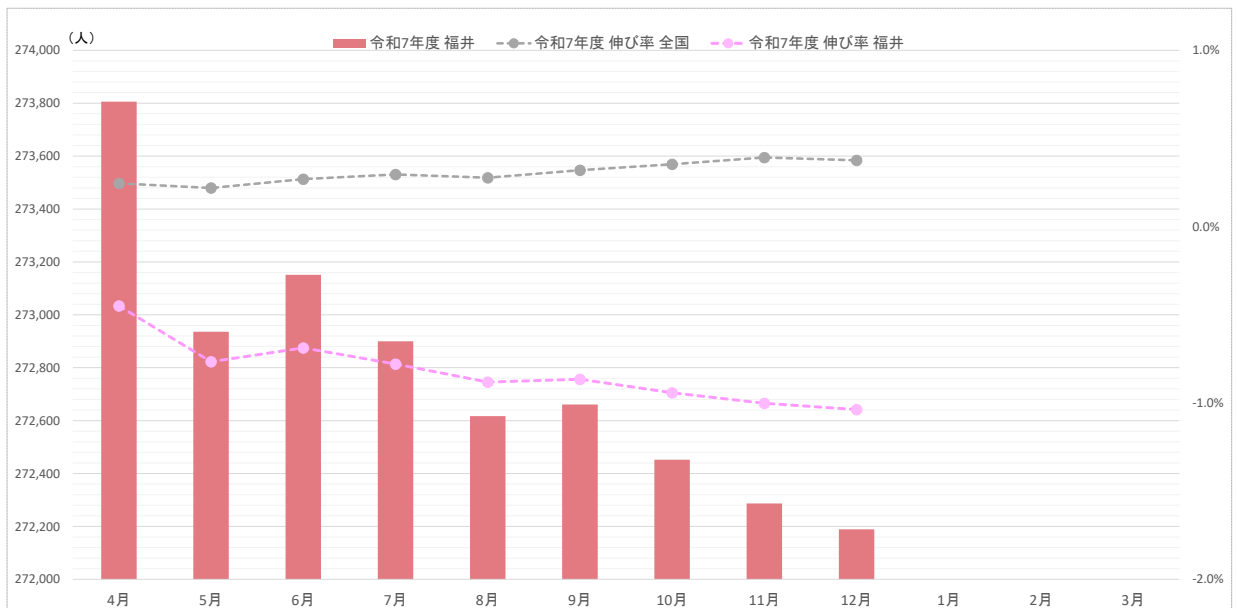
① 適用事業所数



(単位：事業所)

| 事業所数 | | 4月 | 5月 | 6月 | 7月 | 8月 | 9月 | 10月 | 11月 | 12月 | 1月 | 2月 | 3月 |
|-------------------|----|-----------|-----------|-----------|-----------|-----------|-----------|-----------|-----------|-----------|-----------|-----------|-----------|
| 令和7年度 | 全国 | 2,767,177 | 2,773,882 | 2,780,297 | 2,785,833 | 2,789,848 | 2,796,787 | 2,803,820 | 2,809,289 | 2,815,015 | | | |
| | 福井 | 17,073 | 17,078 | 17,081 | 17,081 | 17,096 | 17,124 | 17,146 | 17,153 | 17,163 | | | |
| 令和6年度 | 全国 | 2,678,061 | 2,685,691 | 2,693,298 | 2,702,436 | 2,709,804 | 2,716,659 | 2,724,384 | 2,731,461 | 2,736,646 | 2,744,293 | 2,751,129 | 2,756,729 |
| | 福井 | 16,869 | 16,890 | 16,895 | 16,925 | 16,947 | 16,947 | 16,975 | 16,995 | 17,007 | 17,014 | 17,031 | 17,026 |
| 令和7年度 伸び率 (対前年度末) | 全国 | 0.4% | 0.6% | 0.9% | 1.1% | 1.2% | 1.5% | 1.7% | 1.9% | 2.1% | | | |
| | 福井 | 0.3% | 0.3% | 0.3% | 0.3% | 0.4% | 0.6% | 0.7% | 0.7% | 0.8% | | | |

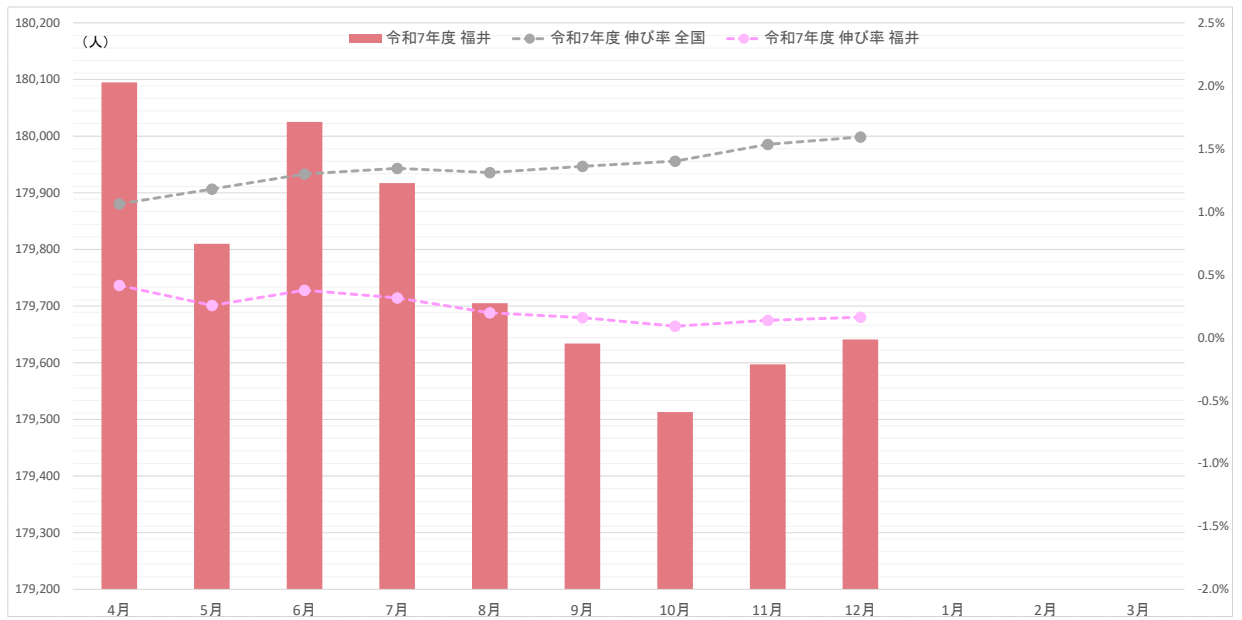
② 加入者数 (被保険者と被扶養者の合計)



(単位：人)

| 加入者数 | | 4月 | 5月 | 6月 | 7月 | 8月 | 9月 | 10月 | 11月 | 12月 | 1月 | 2月 | 3月 |
|-------------------|----|------------|------------|------------|------------|------------|------------|------------|------------|------------|------------|------------|------------|
| 令和7年度 | 全国 | 39,793,430 | 39,783,169 | 39,803,063 | 39,813,687 | 39,806,289 | 39,823,127 | 39,836,611 | 39,851,904 | 39,845,566 | | | |
| | 福井 | 273,806 | 272,936 | 273,151 | 272,900 | 272,617 | 272,661 | 272,452 | 272,287 | 272,189 | | | |
| 令和6年度 | 全国 | 39,601,522 | 39,566,749 | 39,577,823 | 39,597,951 | 39,608,599 | 39,630,572 | 39,728,596 | 39,750,546 | 39,755,168 | 39,719,247 | 39,704,198 | 39,696,133 |
| | 福井 | 276,648 | 275,910 | 275,730 | 275,621 | 275,401 | 275,335 | 276,053 | 276,156 | 275,989 | 275,437 | 275,113 | 275,042 |
| 令和7年度 伸び率 (対前年度末) | 全国 | 0.2% | 0.2% | 0.3% | 0.3% | 0.3% | 0.3% | 0.4% | 0.4% | 0.4% | | | |
| | 福井 | -0.4% | -0.8% | -0.7% | -0.8% | -0.9% | -0.9% | -0.9% | -1.0% | -1.0% | | | |

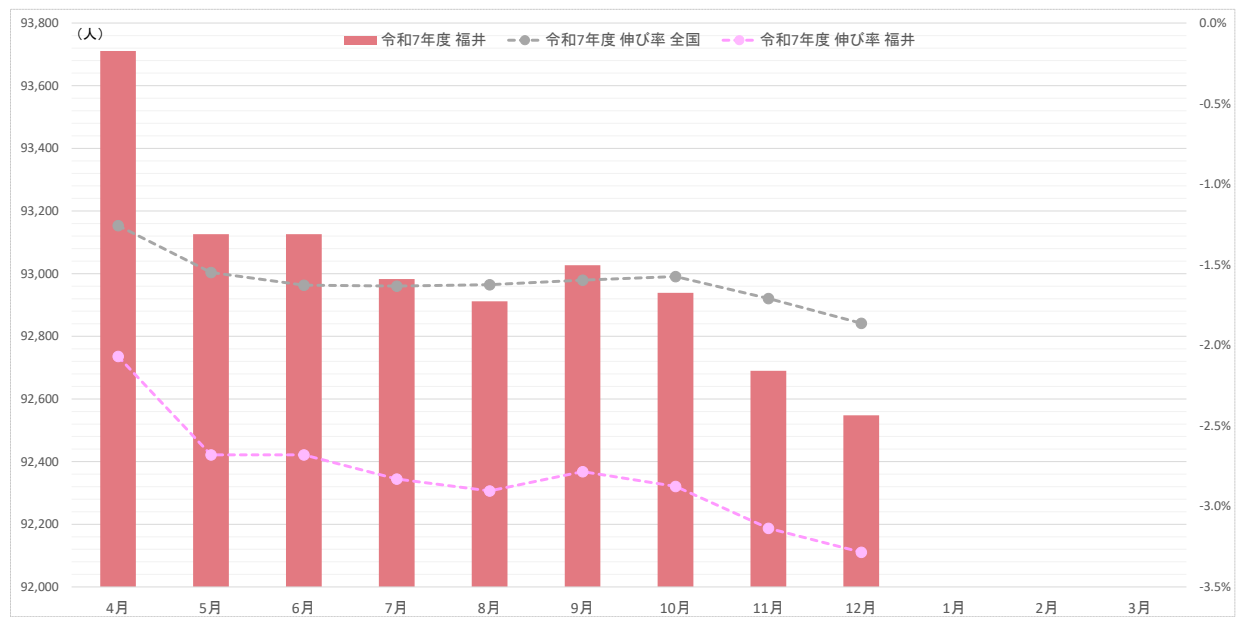
③ 被保険者数（任意継続被保険者を含む）



(単位：人)

| 被保険者数 | | 4月 | 5月 | 6月 | 7月 | 8月 | 9月 | 10月 | 11月 | 12月 | 1月 | 2月 | 3月 |
|----------------------|----|------------|------------|------------|------------|------------|------------|------------|------------|------------|------------|------------|------------|
| 令和7年度 | 全国 | 25,994,069 | 26,024,428 | 26,055,382 | 26,066,758 | 26,058,225 | 26,071,078 | 26,081,449 | 26,115,703 | 26,130,894 | | | |
| | 福井 | 180,095 | 179,810 | 180,025 | 179,917 | 179,705 | 179,634 | 179,513 | 179,597 | 179,641 | | | |
| 令和6年度 | 全国 | 25,474,950 | 25,505,215 | 25,537,701 | 25,555,935 | 25,558,845 | 25,576,854 | 25,688,586 | 25,724,783 | 25,744,847 | 25,721,983 | 25,721,994 | 25,721,070 |
| | 福井 | 179,324 | 179,262 | 179,353 | 179,321 | 179,124 | 179,073 | 179,932 | 180,113 | 180,044 | 179,589 | 179,456 | 179,351 |
| 令和7年度 伸び率 (対前年度末) | 全国 | 1.1% | 1.2% | 1.3% | 1.3% | 1.3% | 1.4% | 1.4% | 1.5% | 1.6% | | | |
| | 福井 | 0.4% | 0.3% | 0.4% | 0.3% | 0.2% | 0.2% | 0.1% | 0.1% | 0.2% | | | |

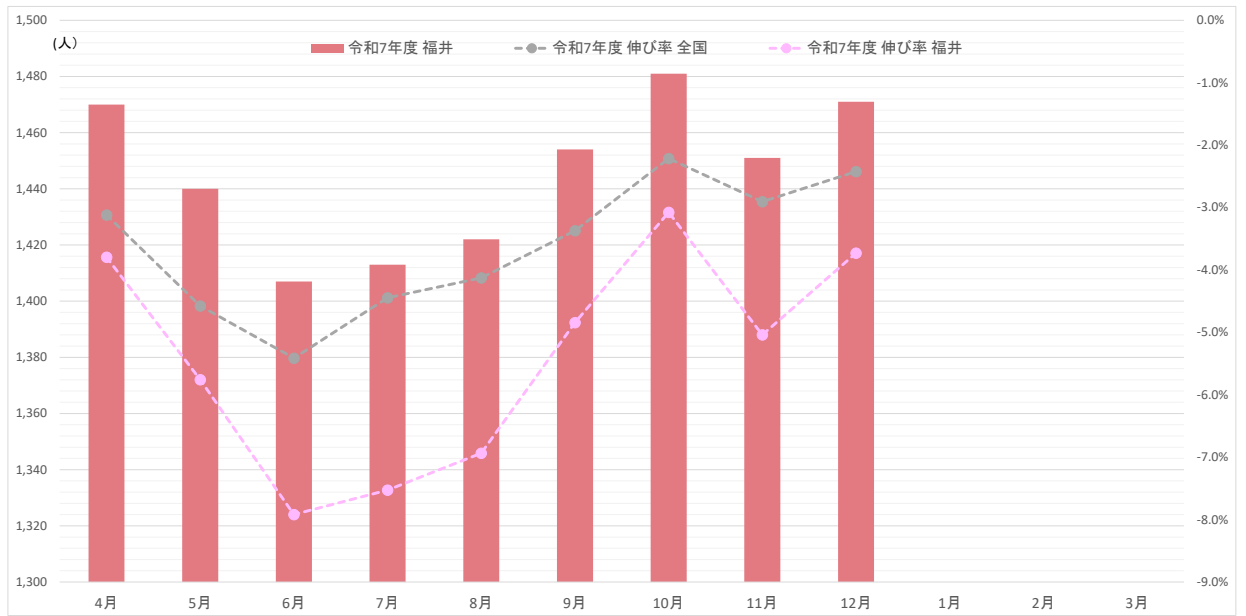
④ 被扶養者数



(単位：人)

| 被扶養者数 | | 4月 | 5月 | 6月 | 7月 | 8月 | 9月 | 10月 | 11月 | 12月 | 1月 | 2月 | 3月 |
|----------------------|----|------------|------------|------------|------------|------------|------------|------------|------------|------------|------------|------------|------------|
| 令和7年度 | 全国 | 13,799,361 | 13,758,741 | 13,747,681 | 13,746,929 | 13,748,064 | 13,752,049 | 13,755,162 | 13,736,201 | 13,714,672 | | | |
| | 福井 | 93,711 | 93,126 | 93,126 | 92,983 | 92,912 | 93,027 | 92,939 | 92,690 | 92,548 | | | |
| 令和6年度 | 全国 | 14,126,572 | 14,061,534 | 14,040,122 | 14,042,016 | 14,049,754 | 14,053,718 | 14,040,010 | 14,025,763 | 14,010,321 | 13,997,264 | 13,982,204 | 13,975,063 |
| | 福井 | 97,324 | 96,648 | 96,377 | 96,300 | 96,277 | 96,262 | 96,121 | 96,043 | 95,945 | 95,848 | 95,657 | 95,691 |
| 令和7年度 伸び率 (対前年度末) | 全国 | -1.3% | -1.5% | -1.6% | -1.6% | -1.6% | -1.6% | -1.6% | -1.7% | -1.9% | | | |
| | 福井 | -2.1% | -2.7% | -2.7% | -2.8% | -2.9% | -2.8% | -2.9% | -3.1% | -3.3% | | | |

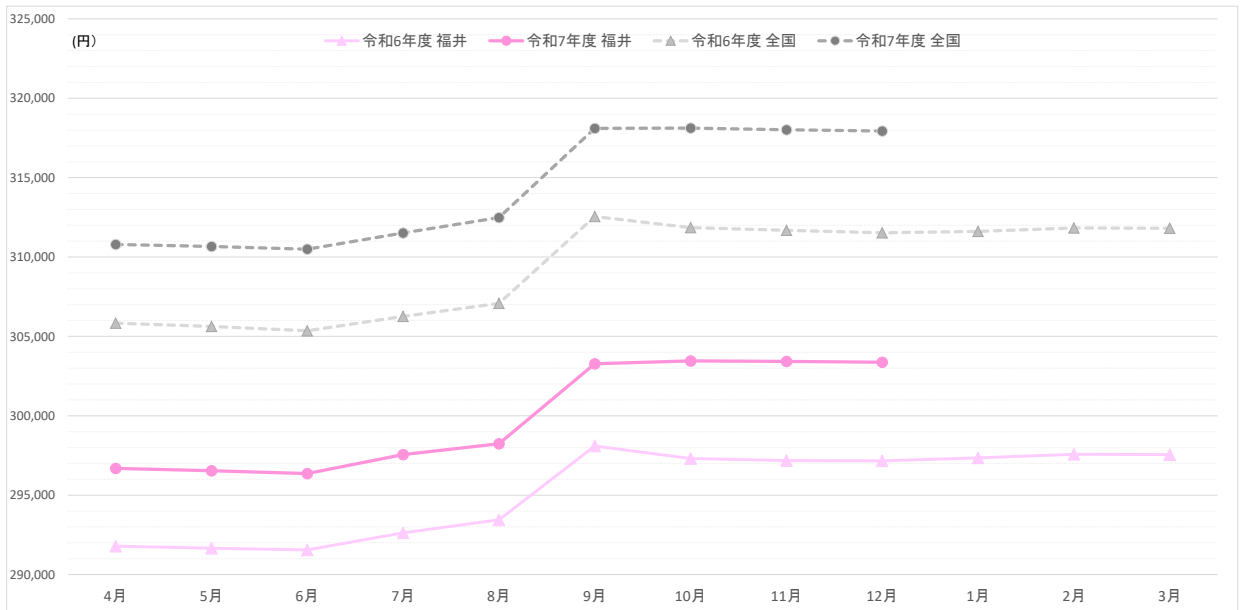
⑤ 任意継続被保険者数



(単位：人)

| 任意継続被保険者数 | | 4月 | 5月 | 6月 | 7月 | 8月 | 9月 | 10月 | 11月 | 12月 | 1月 | 2月 | 3月 |
|----------------------|----|---------|---------|---------|---------|---------|---------|---------|---------|---------|---------|---------|---------|
| 令和7年度 | 全国 | 208,776 | 205,632 | 203,833 | 205,915 | 206,604 | 208,234 | 210,725 | 209,233 | 210,276 | | | |
| | 福井 | 1,470 | 1,440 | 1,407 | 1,413 | 1,422 | 1,454 | 1,481 | 1,451 | 1,471 | | | |
| 令和6年度 | 全国 | 206,376 | 203,260 | 200,294 | 202,104 | 203,280 | 204,615 | 205,577 | 204,778 | 204,989 | 212,691 | 212,472 | 215,497 |
| | 福井 | 1,423 | 1,401 | 1,387 | 1,411 | 1,410 | 1,415 | 1,423 | 1,425 | 1,425 | 1,517 | 1,510 | 1,528 |
| 令和7年度 伸び率 (対前年度末) | 全国 | -3.1% | -4.6% | -5.4% | -4.4% | -4.1% | -3.4% | -2.2% | -2.9% | -2.4% | | | |
| | 福井 | -3.8% | -5.8% | -7.9% | -7.5% | -6.9% | -4.8% | -3.1% | -5.0% | -3.7% | | | |

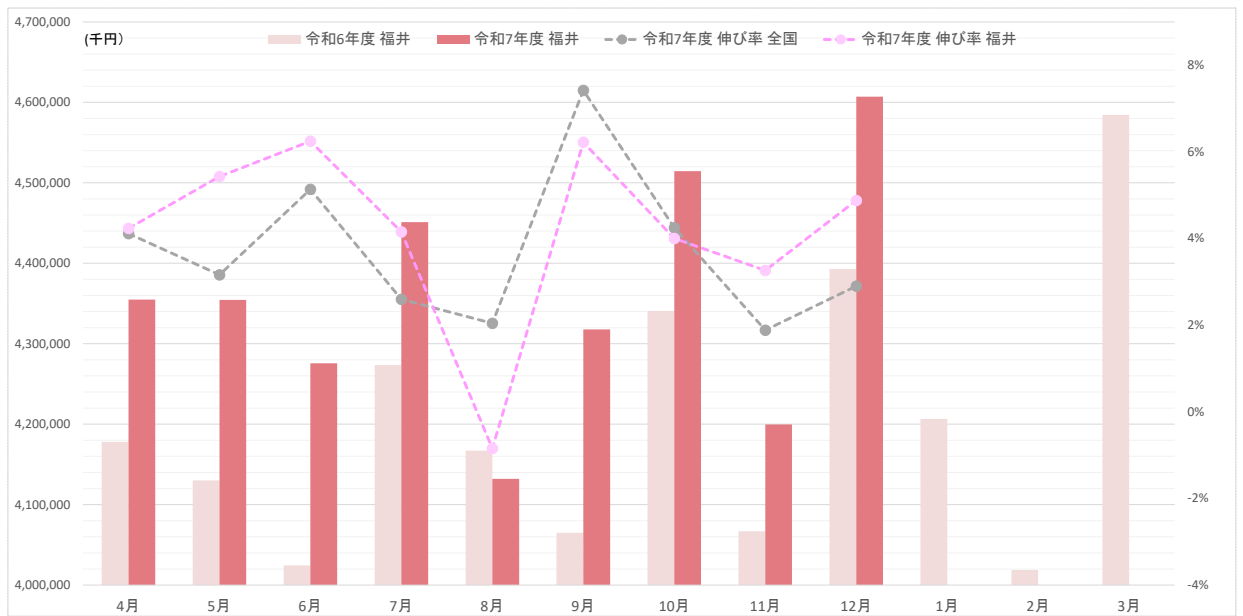
⑥ 標準報酬月額 averages



(単位：円)

| 平均標準報酬月額 | | 4月 | 5月 | 6月 | 7月 | 8月 | 9月 | 10月 | 11月 | 12月 | 1月 | 2月 | 3月 |
|----------|----|---------|---------|---------|---------|---------|---------|---------|---------|---------|---------|---------|---------|
| 令和7年度 | 全国 | 310,793 | 310,667 | 310,493 | 311,511 | 312,480 | 318,100 | 318,122 | 318,019 | 317,932 | | | |
| | 福井 | 296,684 | 296,535 | 296,361 | 297,554 | 298,239 | 303,272 | 303,457 | 303,419 | 303,376 | | | |
| 令和6年度 | 全国 | 305,829 | 305,622 | 305,353 | 306,258 | 307,079 | 312,550 | 311,847 | 311,687 | 311,524 | 311,609 | 311,834 | 311,812 |
| | 福井 | 291,782 | 291,654 | 291,550 | 292,626 | 293,442 | 298,095 | 297,306 | 297,179 | 297,156 | 297,347 | 297,572 | 297,555 |

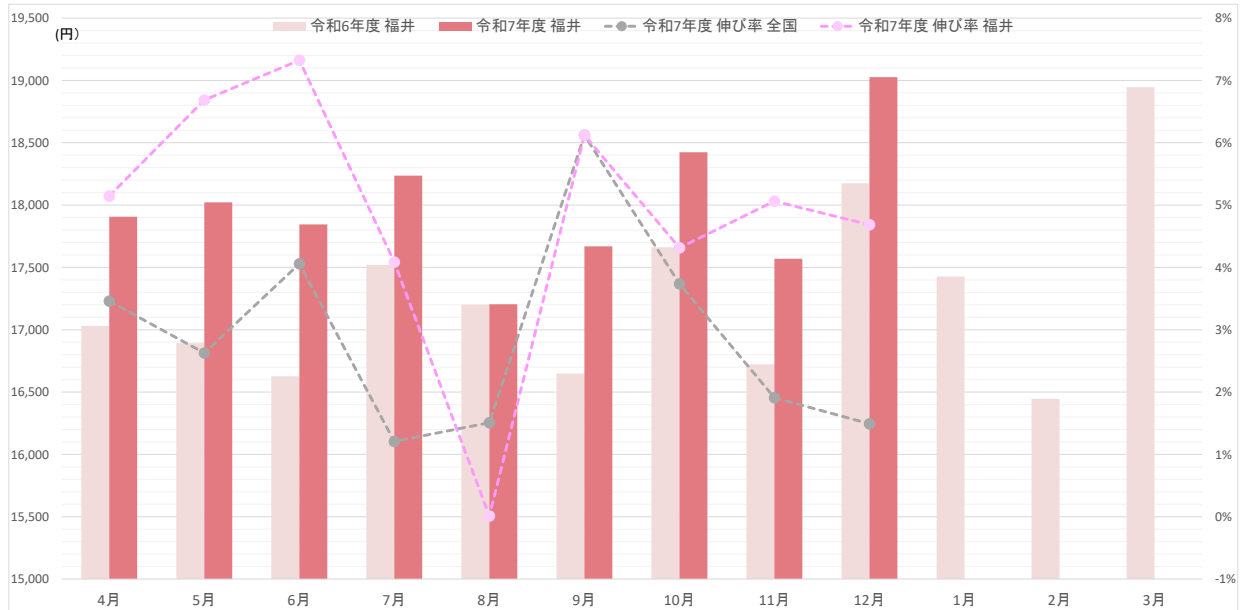
⑦ 保険給付費



(単位：千円)

| 保険給付費 | | 4月 | 5月 | 6月 | 7月 | 8月 | 9月 | 10月 | 11月 | 12月 | 1月 | 2月 | 3月 |
|-----------------------|----|-------------|-------------|-------------|-------------|-------------|-------------|-------------|-------------|-------------|-------------|-------------|-------------|
| 令和7年度 | 全国 | 607,619,142 | 607,558,374 | 612,310,026 | 639,975,589 | 602,131,244 | 622,189,277 | 650,657,245 | 614,881,536 | 658,035,210 | | | |
| | 福井 | 4,354,868 | 4,354,490 | 4,275,645 | 4,451,144 | 4,131,969 | 4,317,865 | 4,514,603 | 4,199,662 | 4,607,177 | | | |
| 令和6年度 | 全国 | 583,608,450 | 588,936,161 | 582,399,478 | 623,776,654 | 590,083,551 | 579,207,382 | 624,142,721 | 603,502,826 | 639,489,312 | 608,858,255 | 575,227,697 | 643,931,964 |
| | 福井 | 4,177,957 | 4,130,110 | 4,024,313 | 4,273,595 | 4,167,199 | 4,064,916 | 4,340,882 | 4,066,993 | 4,392,947 | 4,206,503 | 4,018,728 | 4,584,420 |
| 令和7年度 伸び率 (対前年度同月) | 全国 | 4.1% | 3.2% | 5.1% | 2.6% | 2.0% | 7.4% | 4.2% | 1.9% | 2.9% | | | |
| | 福井 | 4.2% | 5.4% | 6.2% | 4.2% | -0.8% | 6.2% | 4.0% | 3.3% | 4.9% | | | |

⑧ 一人当たり医療費



(単位：円)

| 一人当たり医療費 | | 4月 | 5月 | 6月 | 7月 | 8月 | 9月 | 10月 | 11月 | 12月 | 1月 | 2月 | 3月 |
|-----------------------|----|--------|--------|--------|--------|--------|--------|--------|--------|--------|--------|--------|--------|
| 令和7年度 | 全国 | 17,371 | 17,275 | 17,499 | 18,186 | 17,147 | 17,575 | 18,332 | 17,570 | 18,716 | | | |
| | 福井 | 17,907 | 18,023 | 17,845 | 18,236 | 17,205 | 17,668 | 18,423 | 17,570 | 19,026 | | | |
| 令和6年度 | 全国 | 16,790 | 16,832 | 16,817 | 17,969 | 16,892 | 16,561 | 17,671 | 17,240 | 18,441 | 17,364 | 16,408 | 18,524 |
| | 福井 | 17,031 | 16,893 | 16,627 | 17,520 | 17,202 | 16,649 | 17,661 | 16,723 | 18,175 | 17,427 | 16,446 | 18,946 |
| 令和7年度 伸び率 (対前年度同月) | 全国 | 3.5% | 2.6% | 4.1% | 1.2% | 1.5% | 6.1% | 3.7% | 1.9% | 1.5% | | | |
| | 福井 | 5.1% | 6.7% | 7.3% | 4.1% | 0.0% | 6.1% | 4.3% | 5.1% | 4.7% | | | |

⑨ 保険給付費内訳

(単位：千円)

| 福井支部 令和7年度 | | 4月 | 5月 | 6月 | 7月 | 8月 | 9月 | 10月 | 11月 | 12月 | 1月 | 2月 | 3月 | |
|------------|---------------|-----------|-----------|-----------|-----------|-----------|-----------|-----------|-----------|-----------|-----------|----|----|--|
| 保険給付費計 | 件数 | 290,037 | 287,989 | 283,310 | 285,920 | 273,123 | 280,652 | 286,580 | 290,786 | 305,385 | | | | |
| | 金額 | 4,354,868 | 4,354,490 | 4,275,645 | 4,451,144 | 4,131,969 | 4,317,865 | 4,514,603 | 4,199,662 | 4,607,177 | | | | |
| うち現物給付 | 件数 | 283,492 | 281,377 | 276,466 | 278,443 | 266,044 | 273,076 | 279,336 | 283,661 | 297,969 | | | | |
| | 金額 | 3,937,474 | 3,974,777 | 3,917,741 | 4,005,060 | 3,770,001 | 3,875,290 | 4,043,654 | 3,839,571 | 4,157,011 | | | | |
| 現物給付内訳 | 内科 | 件数 | 157,497 | 157,092 | 153,472 | 154,536 | 147,958 | 150,907 | 153,827 | 157,670 | 163,777 | | | |
| | | 金額 | 2,841,705 | 2,878,862 | 2,805,752 | 2,878,263 | 2,726,663 | 2,743,235 | 2,881,405 | 2,753,379 | 2,929,049 | | | |
| | 歯科 | 件数 | 37,895 | 37,397 | 39,112 | 40,313 | 37,469 | 38,601 | 39,115 | 36,896 | 39,588 | | | |
| | | 金額 | 337,817 | 335,632 | 347,993 | 367,222 | 325,529 | 338,014 | 351,877 | 321,545 | 350,865 | | | |
| | 薬剤 | 件数 | 85,274 | 84,027 | 80,971 | 80,614 | 77,699 | 80,758 | 83,445 | 86,290 | 91,743 | | | |
| | | 金額 | 724,663 | 725,603 | 729,486 | 724,538 | 684,917 | 759,994 | 773,352 | 729,777 | 841,160 | | | |
| | 入院時食事療養・生活療養費 | 件数 | 2,328 | 2,352 | 2,392 | 2,451 | 2,404 | 2,265 | 2,410 | 2,255 | 2,303 | | | |
| | | 金額 | 12,143 | 12,830 | 12,653 | 12,535 | 12,196 | 11,294 | 12,200 | 11,779 | 11,679 | | | |
| | 訪問看護療養費 | 件数 | 498 | 509 | 519 | 529 | 514 | 545 | 539 | 550 | 558 | | | |
| | | 金額 | 21,147 | 21,850 | 21,856 | 22,502 | 20,696 | 22,753 | 24,819 | 23,091 | 24,256 | | | |
| | うち現金給付 | 件数 | 8,873 | 8,964 | 9,236 | 9,928 | 9,483 | 9,841 | 9,654 | 9,380 | 9,719 | | | |
| | | 金額 | 417,394 | 379,712 | 357,904 | 446,084 | 361,968 | 442,575 | 470,949 | 360,090 | 450,167 | | | |
| 現金給付内訳 | 傷病手当金 | 件数 | 1,105 | 1,051 | 1,007 | 1,163 | 935 | 1,234 | 1,212 | 961 | 1,150 | | | |
| | | 金額 | 203,856 | 194,870 | 184,385 | 222,352 | 168,226 | 237,475 | 231,173 | 179,215 | 228,628 | | | |
| | 出産手当金 | 件数 | 163 | 132 | 124 | 139 | 119 | 147 | 184 | 128 | 131 | | | |
| | | 金額 | 66,600 | 52,426 | 53,502 | 57,715 | 48,912 | 61,684 | 77,145 | 53,730 | 56,549 | | | |
| | 埋葬料(費) | 件数 | 26 | 31 | 35 | 23 | 20 | 26 | 20 | 18 | 25 | | | |
| | | 金額 | 1,300 | 1,550 | 1,750 | 1,131 | 1,000 | 1,300 | 1,000 | 900 | 1,250 | | | |
| | 療養費 | 件数 | 6,582 | 6,827 | 7,156 | 7,502 | 7,435 | 7,480 | 7,153 | 7,319 | 7,359 | | | |
| | | 金額 | 32,379 | 32,493 | 35,428 | 36,735 | 35,244 | 38,857 | 34,496 | 34,039 | 34,838 | | | |
| | 出産育児一時金 | 件数 | 190 | 164 | 133 | 211 | 186 | 175 | 219 | 153 | 227 | | | |
| | | 金額 | 94,832 | 81,892 | 66,416 | 105,476 | 92,964 | 87,464 | 109,416 | 76,380 | 113,428 | | | |
| | 高額療養費 | 件数 | 806 | 759 | 780 | 888 | 788 | 778 | 866 | 801 | 827 | | | |
| | | 金額 | 18,425 | 16,481 | 16,378 | 22,662 | 15,622 | 15,783 | 17,718 | 15,826 | 15,474 | | | |
| その他 | 件数 | 1 | 0 | 1 | 2 | 0 | 1 | 0 | 0 | 0 | | | | |
| | 金額 | 2 | 0 | 46 | 13 | 0 | 14 | 0 | 0 | 0 | | | | |

注：「保険給付費計」の件数には、「入院時食事療養・生活療養費（標準負担額差額支給分を除く）」は含まれていない。