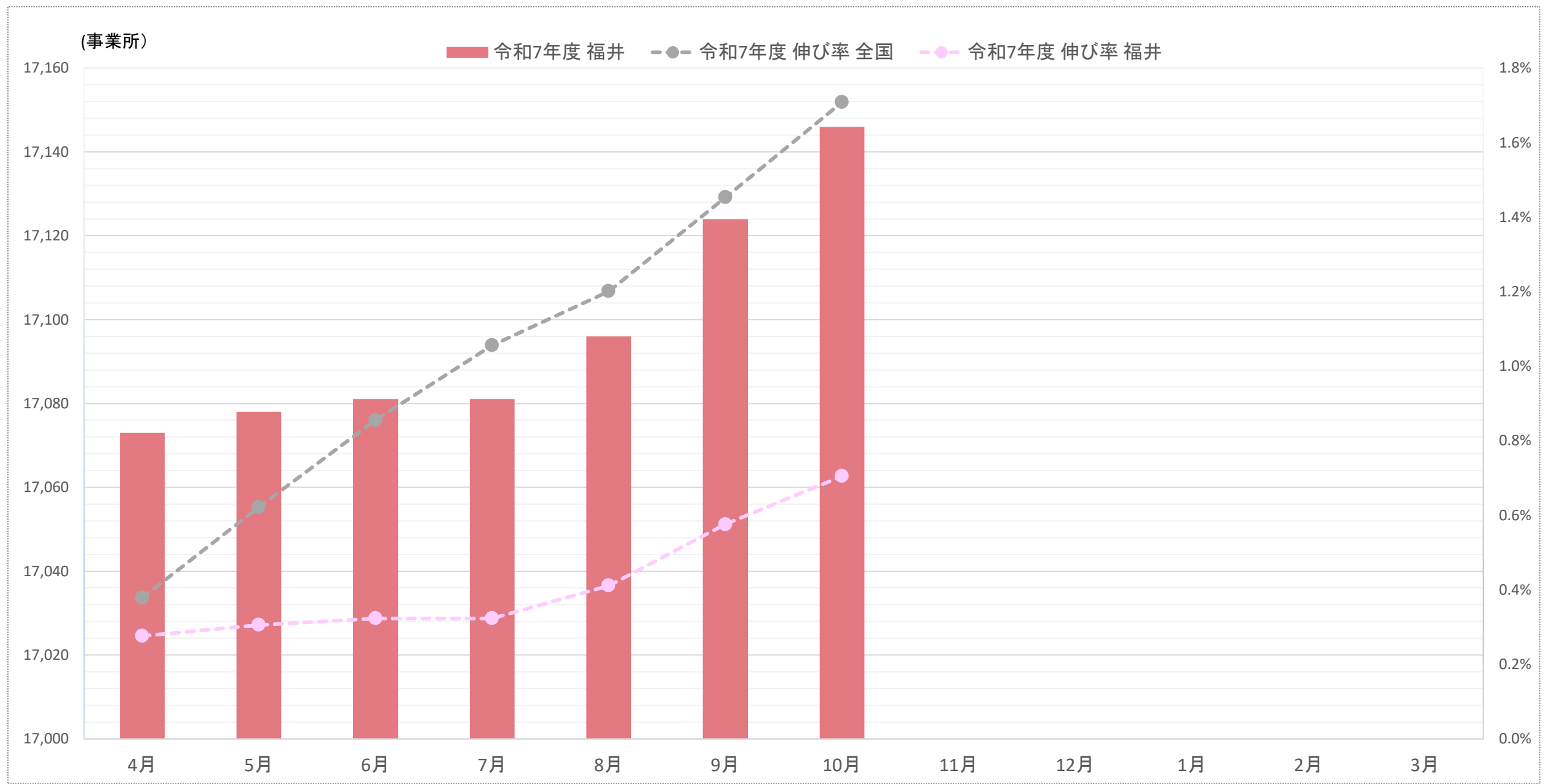


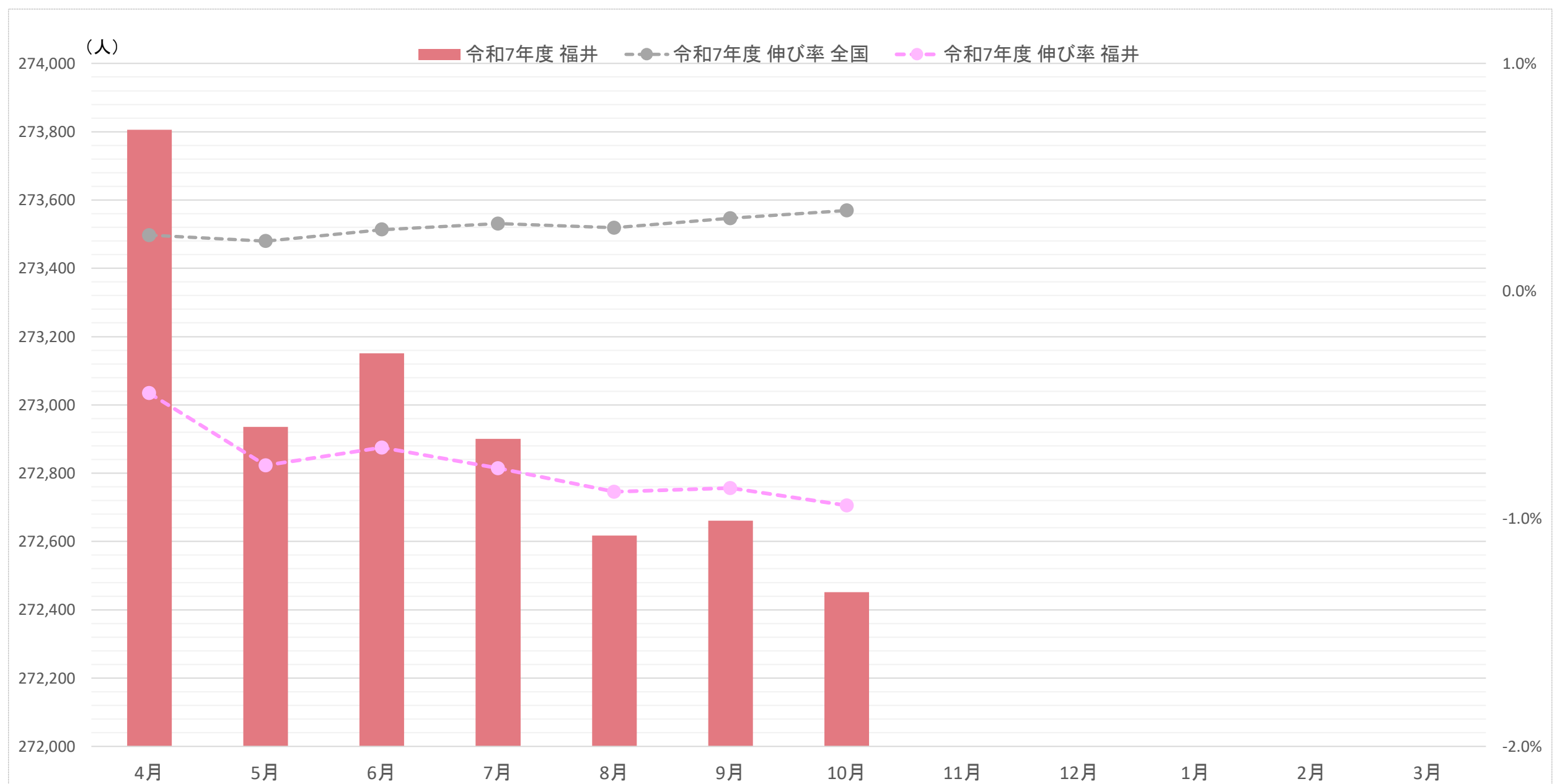
① 適用事業所数



(単位：事業所)

事業所数		4月	5月	6月	7月	8月	9月	10月	11月	12月	1月	2月	3月
令和7年度	全国	2,767,177	2,773,882	2,780,297	2,785,833	2,789,848	2,796,787	2,803,820					
	福井	17,073	17,078	17,081	17,081	17,096	17,124	17,146					
令和6年度	全国	2,678,061	2,685,691	2,693,298	2,702,436	2,709,804	2,716,659	2,724,384	2,731,461	2,736,646	2,744,293	2,751,129	2,756,729
	福井	16,869	16,890	16,895	16,925	16,947	16,947	16,975	16,995	17,007	17,014	17,031	17,026
令和7年度 伸び率 (対前年度末)	全国	0.4%	0.6%	0.9%	1.1%	1.2%	1.5%	1.7%					
	福井	0.3%	0.3%	0.3%	0.3%	0.4%	0.6%	0.7%					

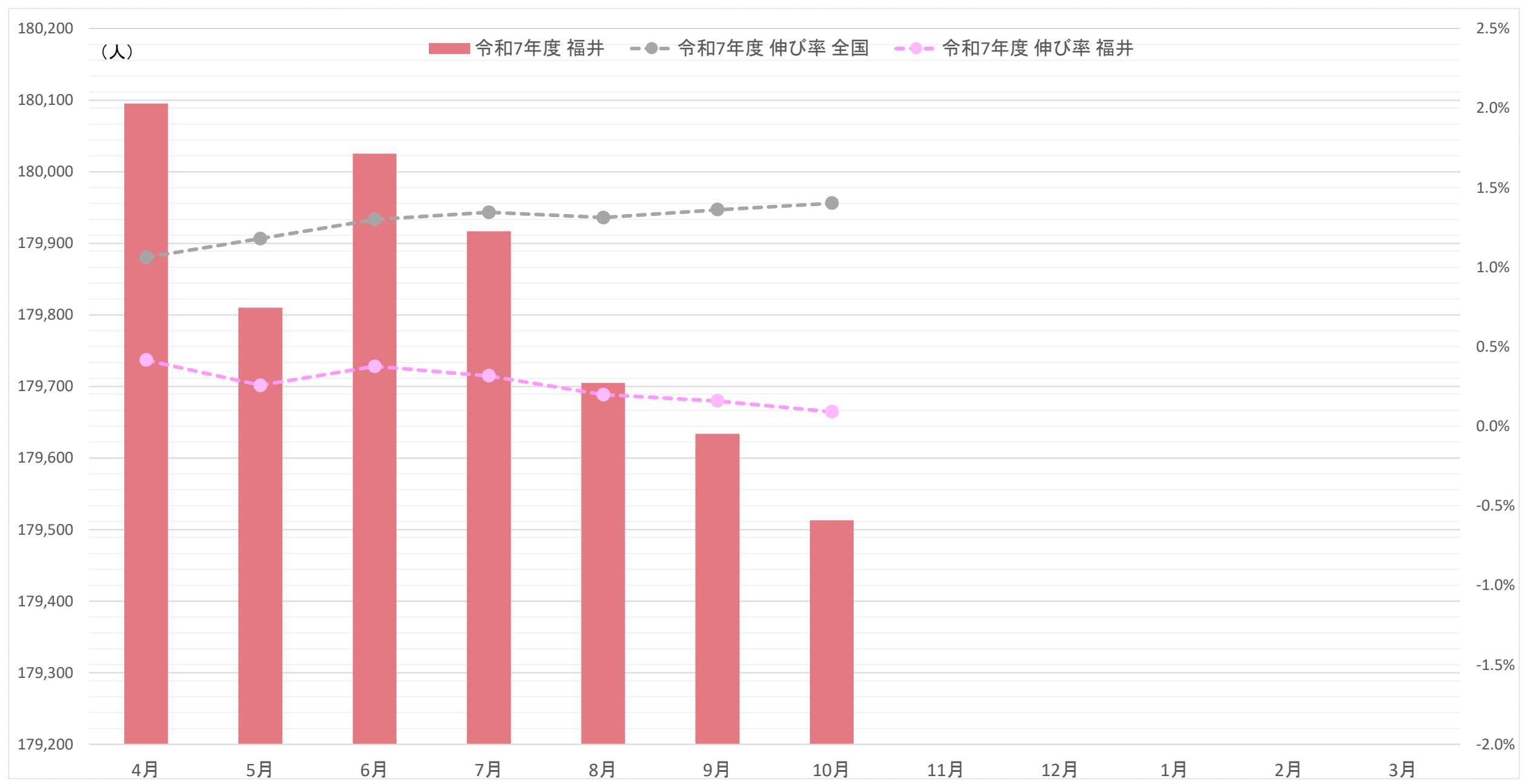
② 加入者数（被保険者と被扶養者の合計）



(単位：人)

加入者数		4月	5月	6月	7月	8月	9月	10月	11月	12月	1月	2月	3月
令和7年度	全国	39,793,430	39,783,169	39,803,063	39,813,687	39,806,289	39,823,127	39,836,611					
	福井	273,806	272,936	273,151	272,900	272,617	272,661	272,452					
令和6年度	全国	39,601,522	39,566,749	39,577,823	39,597,951	39,608,599	39,630,572	39,728,596	39,750,546	39,755,168	39,719,247	39,704,198	39,696,133
	福井	276,648	275,910	275,730	275,621	275,401	275,335	276,053	276,156	275,989	275,437	275,113	275,042
令和7年度 伸び率 (対前年度末)	全国	0.2%	0.2%	0.3%	0.3%	0.3%	0.3%	0.4%					
	福井	-0.4%	-0.8%	-0.7%	-0.8%	-0.9%	-0.9%	-0.9%					

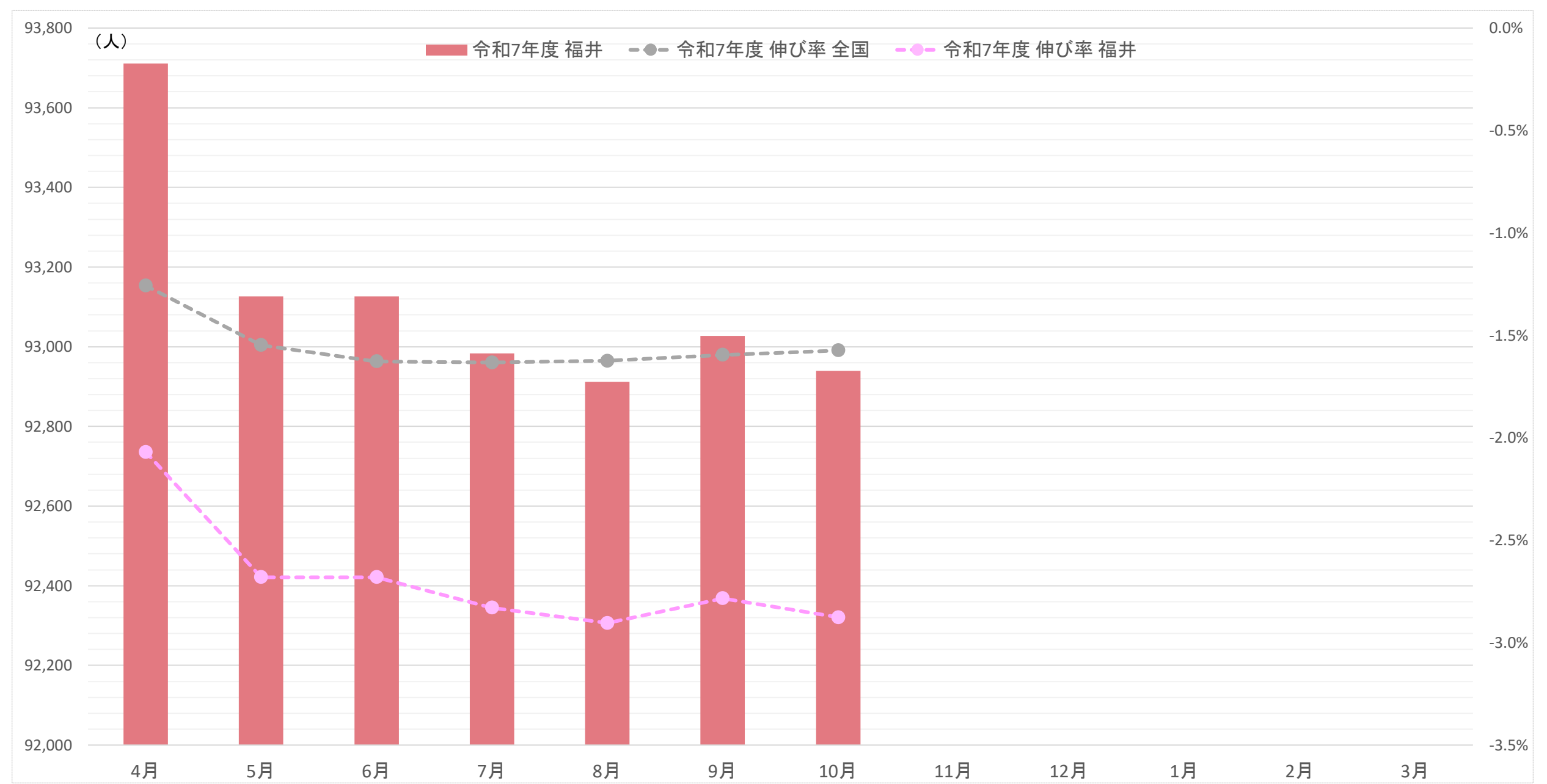
③ 被保険者数（任意継続被保険者を含む）



(単位：人)

被保険者数		4月	5月	6月	7月	8月	9月	10月	11月	12月	1月	2月	3月
令和7年度	全国	25,994,069	26,024,428	26,055,382	26,066,758	26,058,225	26,071,078	26,081,449					
	福井	180,095	179,810	180,025	179,917	179,705	179,634	179,513					
令和6年度	全国	25,474,950	25,505,215	25,537,701	25,555,935	25,558,845	25,576,854	25,688,586	25,724,783	25,744,847	25,721,983	25,721,994	25,721,070
	福井	179,324	179,262	179,353	179,321	179,124	179,073	179,932	180,113	180,044	179,589	179,456	179,351
令和7年度 伸び率 (対前年度末)	全国	1.1%	1.2%	1.3%	1.3%	1.3%	1.4%	1.4%					
	福井	0.4%	0.3%	0.4%	0.3%	0.2%	0.2%	0.1%					

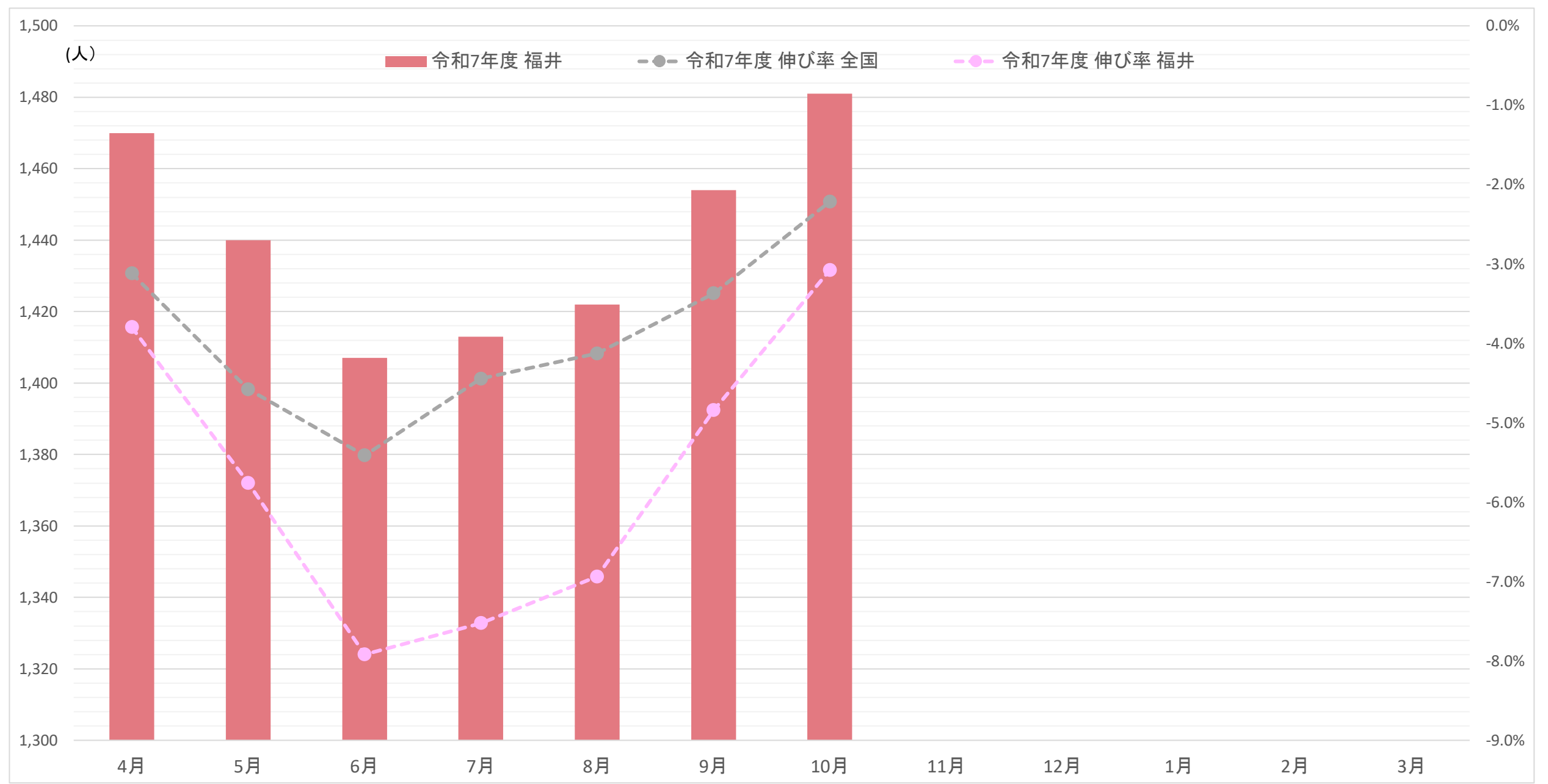
④ 被扶養者数



(単位：人)

被扶養者数		4月	5月	6月	7月	8月	9月	10月	11月	12月	1月	2月	3月
令和7年度	全国	13,799,361	13,758,741	13,747,681	13,746,929	13,748,064	13,752,049	13,755,162					
	福井	93,711	93,126	93,126	92,983	92,912	93,027	92,939					
令和6年度	全国	14,126,572	14,061,534	14,040,122	14,042,016	14,049,754	14,053,718	14,040,010	14,025,763	14,010,321	13,997,264	13,982,204	13,975,063
	福井	97,324	96,648	96,377	96,300	96,277	96,262	96,121	96,043	95,945	95,848	95,657	95,691
令和7年度 伸び率 (対前年度末)	全国	-1.3%	-1.5%	-1.6%	-1.6%	-1.6%	-1.6%	-1.6%					
	福井	-2.1%	-2.7%	-2.7%	-2.8%	-2.9%	-2.8%	-2.9%					

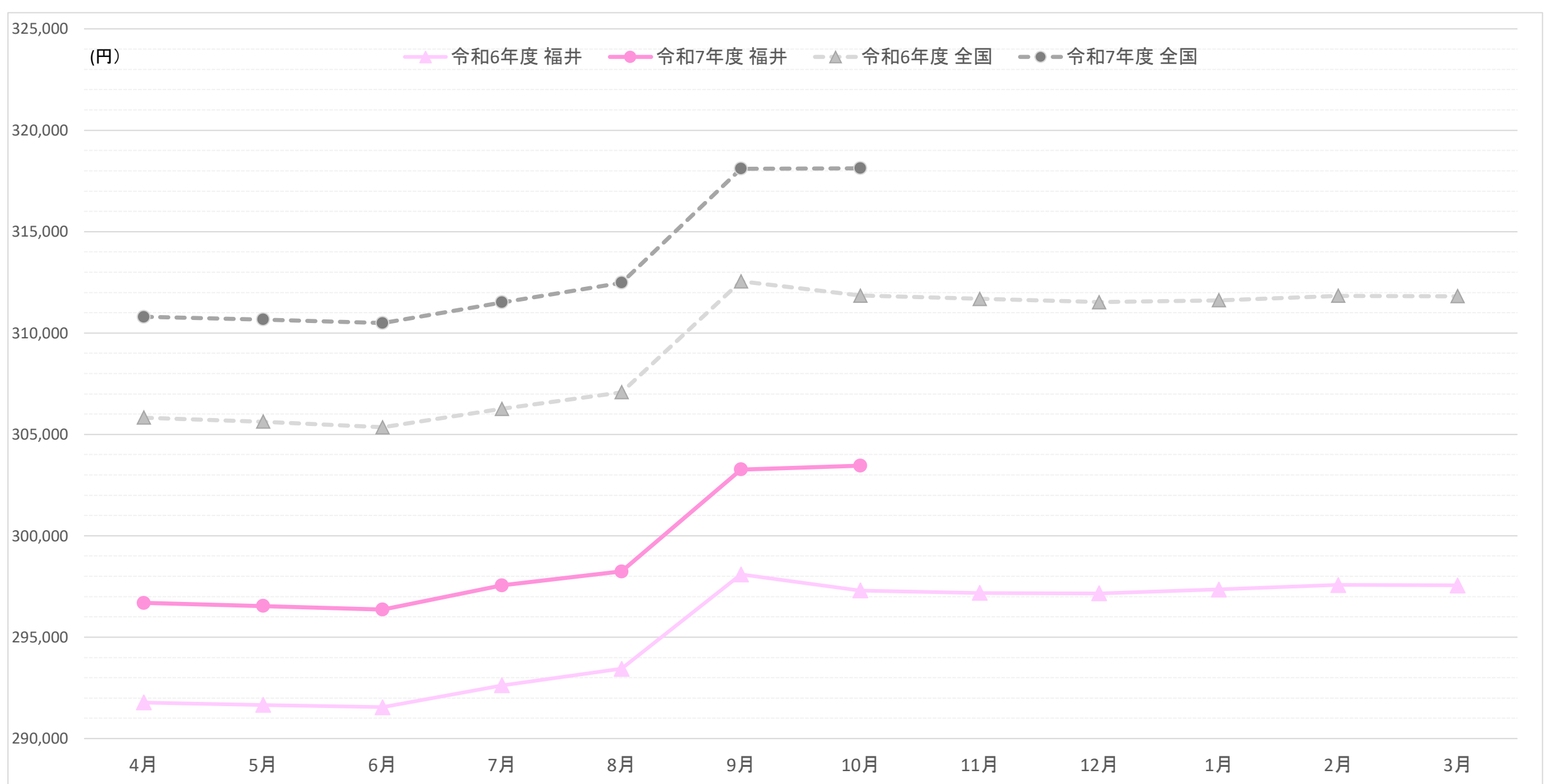
⑤ 任意継続被保険者数



(単位：人)

任意継続被保険者数		4月	5月	6月	7月	8月	9月	10月	11月	12月	1月	2月	3月
令和7年度	全国	208,776	205,632	203,833	205,915	206,604	208,234	210,725					
	福井	1,470	1,440	1,407	1,413	1,422	1,454	1,481					
令和6年度	全国	206,376	203,260	200,294	202,104	203,280	204,615	205,577	204,778	204,989	212,691	212,472	215,497
	福井	1,423	1,401	1,387	1,411	1,410	1,415	1,423	1,425	1,425	1,517	1,510	1,528
令和7年度 伸び率 (対前年度末)	全国	-3.1%	-4.6%	-5.4%	-4.4%	-4.1%	-3.4%	-2.2%					
	福井	-3.8%	-5.8%	-7.9%	-7.5%	-6.9%	-4.8%	-3.1%					

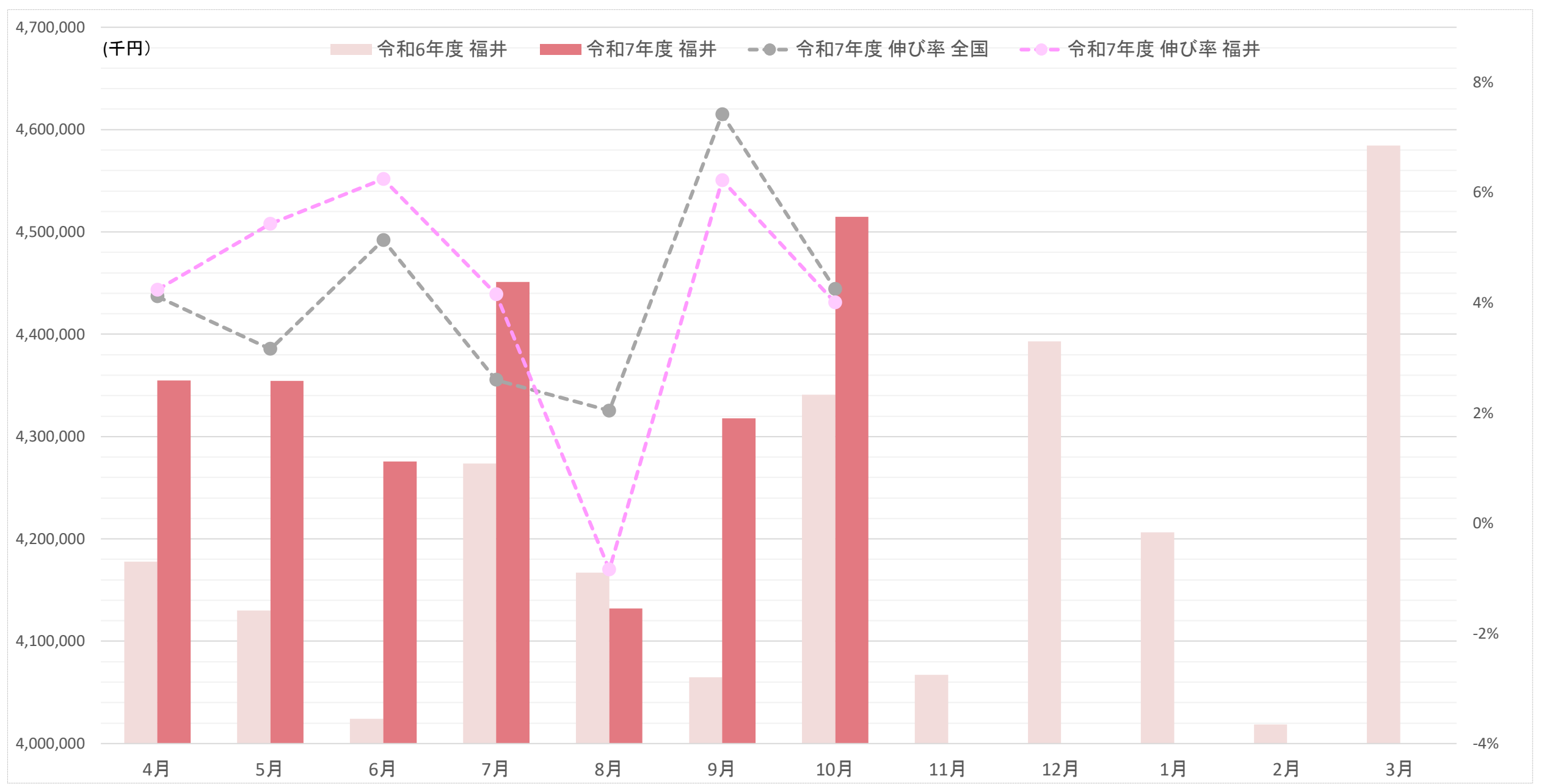
⑥ 標準報酬月額の内平均



(単位：円)

平均標準報酬月額		4月	5月	6月	7月	8月	9月	10月	11月	12月	1月	2月	3月
令和7年度	全国	310,793	310,667	310,493	311,511	312,480	318,100	318,122					
	福井	296,684	296,535	296,361	297,554	298,239	303,272	303,457					
令和6年度	全国	305,829	305,622	305,353	306,258	307,079	312,550	311,847	311,687	311,524	311,609	311,834	311,812
	福井	291,782	291,654	291,550	292,626	293,442	298,095	297,306	297,179	297,156	297,347	297,572	297,555

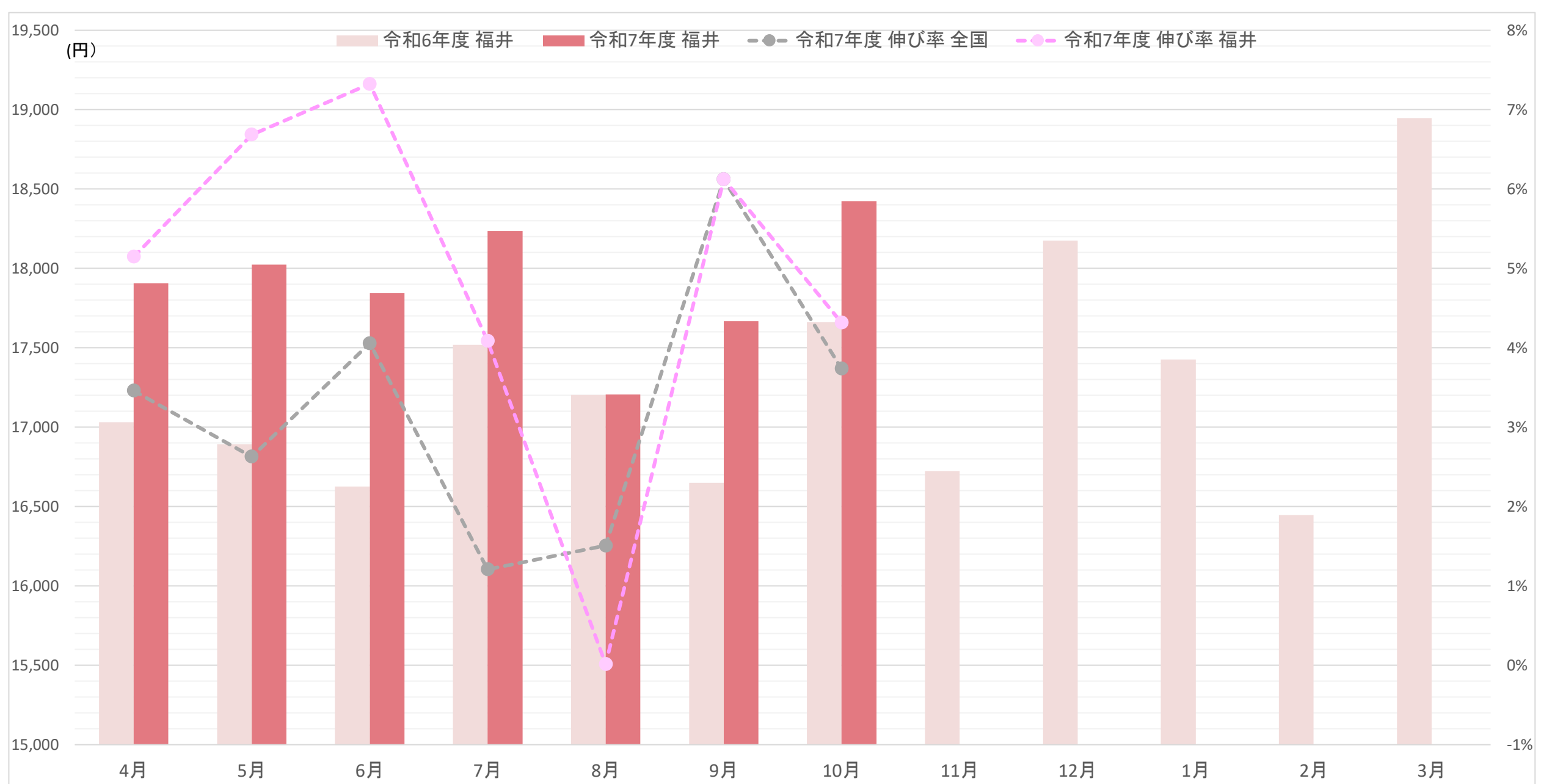
⑦ 保険給付費



(単位：千円)

保険給付費		4月	5月	6月	7月	8月	9月	10月	11月	12月	1月	2月	3月
令和7年度	全国	607,619,142	607,558,374	612,310,026	639,975,589	602,131,244	622,189,277	650,657,245					
	福井	4,354,868	4,354,490	4,275,645	4,451,144	4,131,969	4,317,865	4,514,603					
令和6年度	全国	583,608,450	588,936,161	582,399,478	623,776,654	590,083,551	579,207,382	624,142,721	603,502,826	639,489,312	608,858,255	575,227,697	643,931,964
	福井	4,177,957	4,130,110	4,024,313	4,273,595	4,167,199	4,064,916	4,340,882	4,066,993	4,392,947	4,206,503	4,018,728	4,584,420
令和7年度 伸び率 (対前年度同月)	全国	4.1%	3.2%	5.1%	2.6%	2.0%	7.4%	4.2%					
	福井	4.2%	5.4%	6.2%	4.2%	-0.8%	6.2%	4.0%					

⑧ 一人当たり医療費



(単位：円)

一人当たり医療費		4月	5月	6月	7月	8月	9月	10月	11月	12月	1月	2月	3月
令和7年度	全国	17,371	17,275	17,499	18,186	17,147	17,575	18,332					
	福井	17,907	18,023	17,845	18,236	17,205	17,668	18,423					
令和6年度	全国	16,790	16,832	16,817	17,969	16,892	16,561	17,671	17,240	18,441	17,364	16,408	18,524
	福井	17,031	16,893	16,627	17,520	17,202	16,649	17,661	16,723	18,175	17,427	16,446	18,946
令和7年度 伸び率 (対前年度同月)	全国	3.5%	2.6%	4.1%	1.2%	1.5%	6.1%	3.7%					
	福井	5.1%	6.7%	7.3%	4.1%	0.0%	6.1%	4.3%					

⑨ 保険給付費内訳

(単位：千円)

福井支部 令和7年度		4月	5月	6月	7月	8月	9月	10月	11月	12月	1月	2月	3月
保険給付費計	件数	290,037	287,989	283,310	285,920	273,123	280,652	286,580					
	金額	4,354,868	4,354,490	4,275,645	4,451,144	4,131,969	4,317,865	4,514,603					
うち現物給付	件数	283,492	281,377	276,466	278,443	266,044	273,076	279,336					
	金額	3,937,474	3,974,777	3,917,741	4,005,060	3,770,001	3,875,290	4,043,654					
現物給付内訳	医科	件数	157,497	157,092	153,472	154,536	147,958	150,907	153,827				
		金額	2,841,705	2,878,862	2,805,752	2,878,263	2,726,663	2,743,235	2,881,405				
	歯科	件数	37,895	37,397	39,112	40,313	37,469	38,601	39,115				
		金額	337,817	335,632	347,993	367,222	325,529	338,014	351,877				
	薬剤	件数	85,274	84,027	80,971	80,614	77,699	80,758	83,445				
		金額	724,663	725,603	729,486	724,538	684,917	759,994	773,352				
	入院時食事療養・生活療養費	件数	2,328	2,352	2,392	2,451	2,404	2,265	2,410				
		金額	12,143	12,830	12,653	12,535	12,196	11,294	12,200				
	訪問看護療養費	件数	498	509	519	529	514	545	539				
		金額	21,147	21,850	21,856	22,502	20,696	22,753	24,819				
	うち現金給付	件数	8,873	8,964	9,236	9,928	9,483	9,841	9,654				
		金額	417,394	379,712	357,904	446,084	361,968	442,575	470,949				
現金給付内訳	傷病手当金	件数	1,105	1,051	1,007	1,163	935	1,234	1,212				
		金額	203,856	194,870	184,385	222,352	168,226	237,475	231,173				
	出産手当金	件数	163	132	124	139	119	147	184				
		金額	66,600	52,426	53,502	57,715	48,912	61,684	77,145				
	埋葬料(費)	件数	26	31	35	23	20	26	20				
		金額	1,300	1,550	1,750	1,131	1,000	1,300	1,000				
	療養費	件数	6,582	6,827	7,156	7,502	7,435	7,480	7,153				
		金額	32,379	32,493	35,428	36,735	35,244	38,857	34,496				
	出産育児一時金	件数	190	164	133	211	186	175	219				
		金額	94,832	81,892	66,416	105,476	92,964	87,464	109,416				
	高額療養費	件数	806	759	780	888	788	778	866				
		金額	18,425	16,481	16,378	22,662	15,622	15,783	17,718				
	その他	件数	1	0	1	2	0	1	0				
		金額	2	0	46	13	0	14	0				

注：「保険給付費計」の件数には、「入院時食事療養・生活療養費（標準負担額差額支給分を除く）」は含まれていない。