



令和8年
6月号

職場内で掲示、回覧により皆さまにご周知ください

協会けんぽ News えひめ



健康宣言って？

事業所全体で「健康づくり」に取り組むことを事業主の皆さまに宣言していただき、その取組を協会けんぽがサポートする仕組みの事です。愛媛支部では「健康づくり推進宣言」という名称で実施しています。

「健康宣言」 始めませんか？

愛媛支部内では
1,564社
が取り組んでいます！
(R8.4.30 現在)

健康宣言を行い、従業員の健康を守る取組を実施することで

生産性の向上 **離職率の低下** **企業イメージの向上** など

事業所にとって、たくさんのメリットがあります！

以下のことを宣言して健康づくりに取り組んでいただきます



「健康づくり推進宣言」の宣言内容

必須項目

健診の受診率

目標 **100%**

特定保健指導の実施率

目標 **50%以上**
or
前年度以上

選択項目

いずれか1つ以上を選択し具体的な取組を記入

- 食生活の見直し
- 運動の推進
- 禁煙・分煙対策
- 心の健康づくり
- 適正なアルコール摂取の働きかけ

特定保健指導についてくわしくは裏面へ

くわしくはこちら▶



全て
無料

宣言後も協会けんぽがしっかり健康づくりをサポート

健康づくりに関するオンライン講座の提供

「健康つうしんぼ」の提供

血圧計のレンタル

など



サポートが充実していると取り組みやすくなるわ！

何から取り組めばいいか迷っている事業所様へ

特に優れた健康づくりの取組として令和7年度に表彰された事業所の取組事例をご紹介します。

取組事例集はこちら▶



健康づくり推進宣言の必須項目

無料!

特定保健指導 (健康サポート) をご活用ください

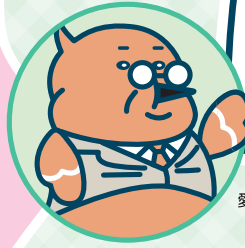
健診結果で生活習慣病のリスクがある方に
プロ(保健師・管理栄養士)が面談し
個人に合わせた生活習慣改善を図る
プログラムです。

特定保健指導について
くわしくはこちら▶



特定保健指導は
個人的な健康サポート
だから
事業所ができることはない
のでは…

愛媛支部キャラクター「ぼっぼ社長」



事業所のサポートも大切です!

従業員の皆さまがずっと健康で
仕事を続けられるように
特定保健指導を利用しやすい
環境づくりにご協力をお願いします!

特定保健指導の流れ

愛媛支部キャラクター
「ぼっぼ事務員」



1

ご案内

協会けんぽ

協会けんぽから事
業所へ対象者一人
ひとりの案内が送
付されます。



ポイント

対象者への積極的な声掛けと利用しやすい環境
づくりにご協力をお願いします。

2

初回面談

20~30分

保健師・管理栄養士が生
活習慣の改善に向けた取
組を個別に提案。健康に
向けた目標と行動計画を
一緒に考えます。



ポイント

面談はオンラインでも可能です。職場内で受け
る場合は会場のセッティングをお願いします。

3

取組

3~6ヶ月

初回面談で設定した目
標や行動計画を実践。
保健師・管理栄養士が
サポートします。



4

評価

GOAL!

目標を達成できたかを確認
し、今後の健康づくりにつ
いてもアドバイス。



もっと

会社全体で従業員の特定保健指導実施率向上に
取り組みたい事業所様へ

特定保健指導を
活用している
事業所の事例集はこちら▶

