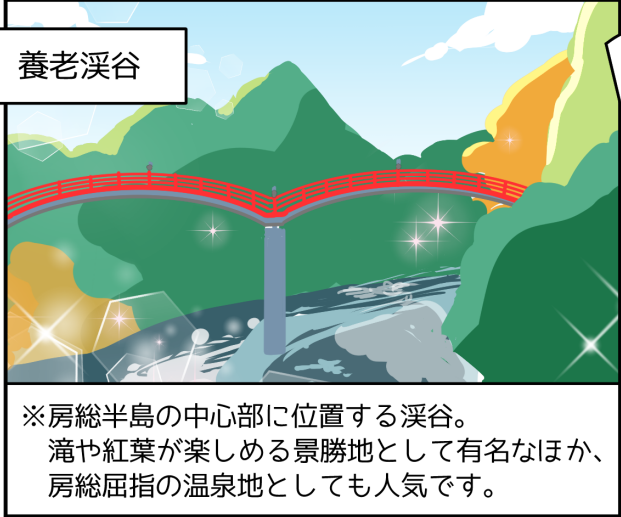


ためきと節子の 医療費節約大作戦 ぽこぽん

節約大好き節子と母☆
医療費節約に燃える
ためきたち



ムダなお薬を見直して薬代を節約！



養老溪谷

※房総半島の中心部に位置する溪谷。
滝や紅葉が楽しめる景勝地として有名なほか、
房総屈指の温泉地としても人気です。



養老溪谷温泉

お母さん見て、
この黒いお湯！
美肌効果があるんだって

飲泉すると
糖尿病にも
効くらしいのよ

※飲泉できるのは一部の施設のみです。



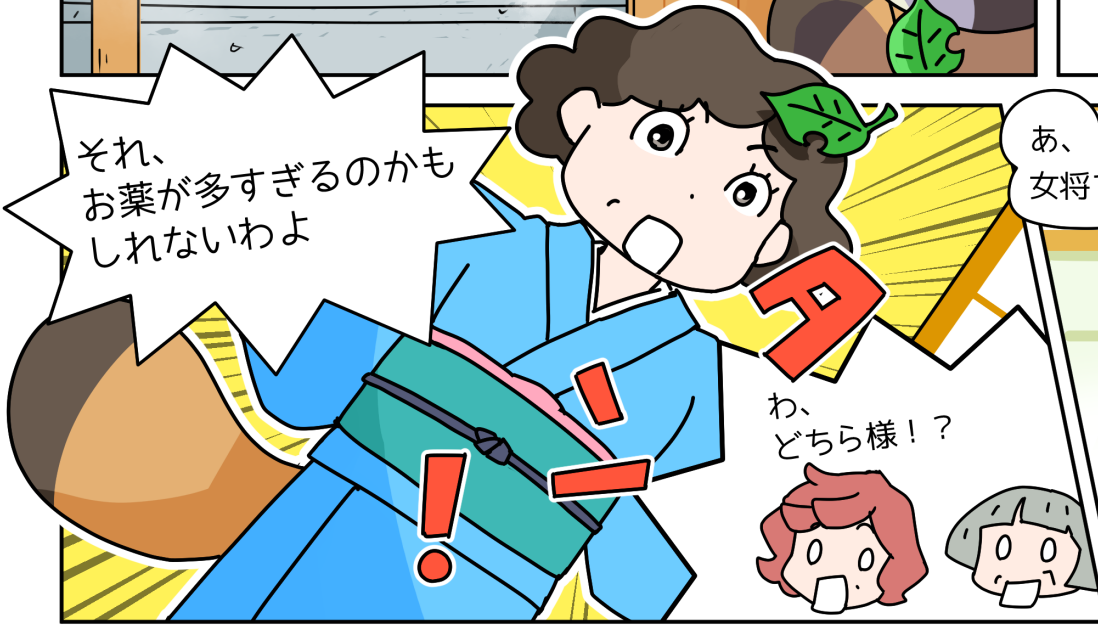
近頃、体調はどう？

糖尿病と高血圧は
変わらずで、
最近
アレルギー性鼻炎も
でてきちゃって

薬がたくさんで、
飲むのが大変...



最近よく眠れないことも
多いんだけど、
歳のせいかしらね...



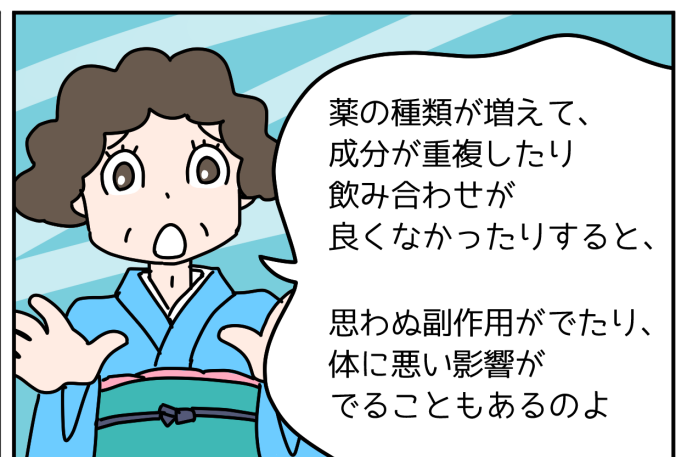
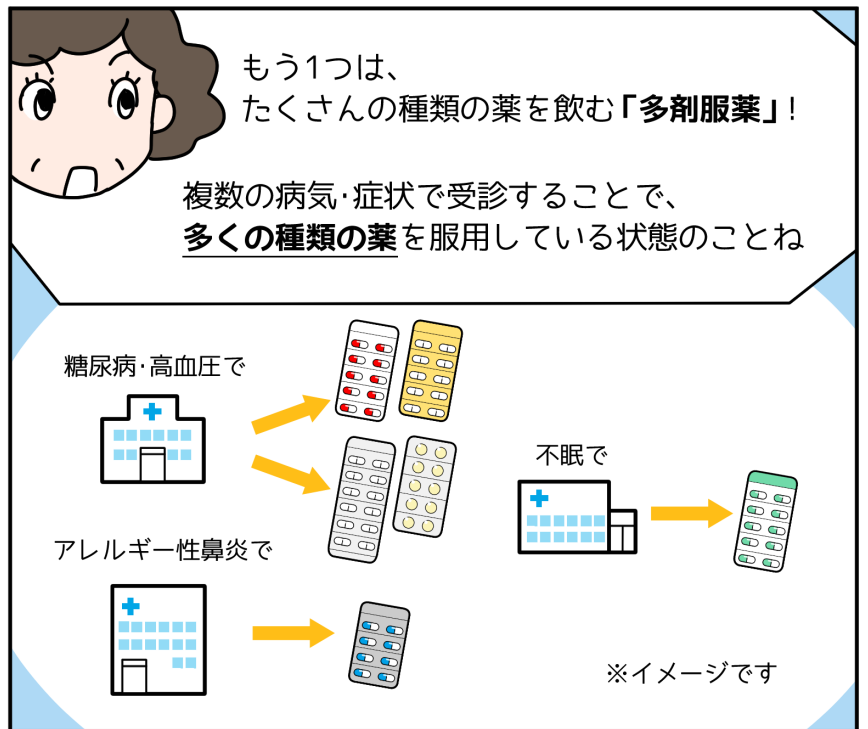
それ、
お薬が多すぎるのかも
しれないわよ

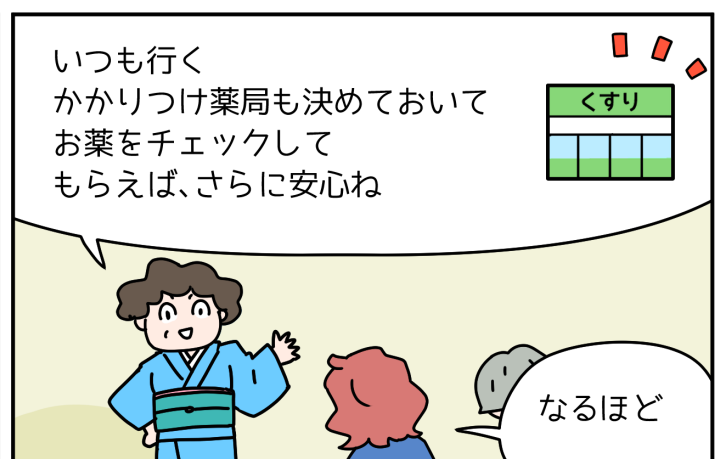
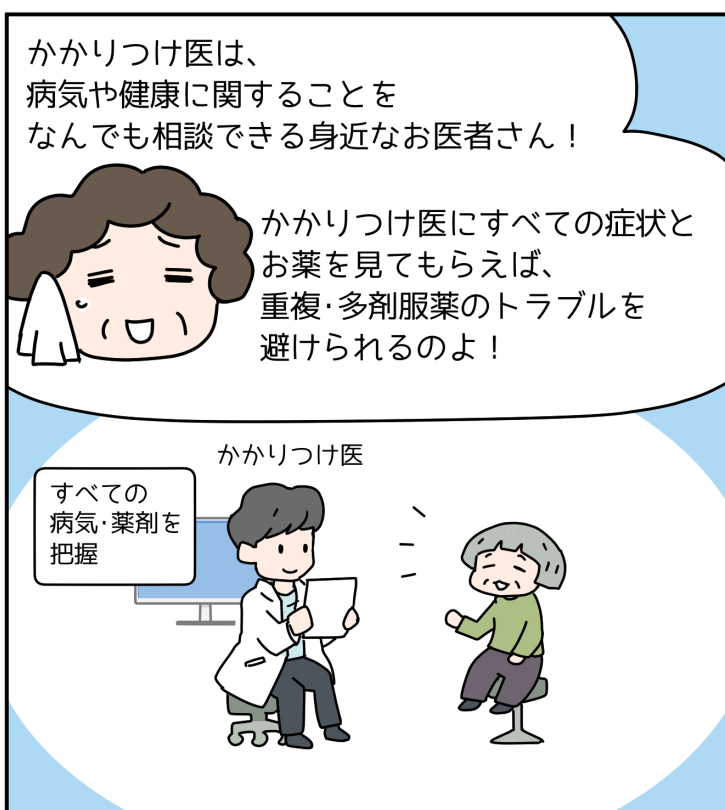
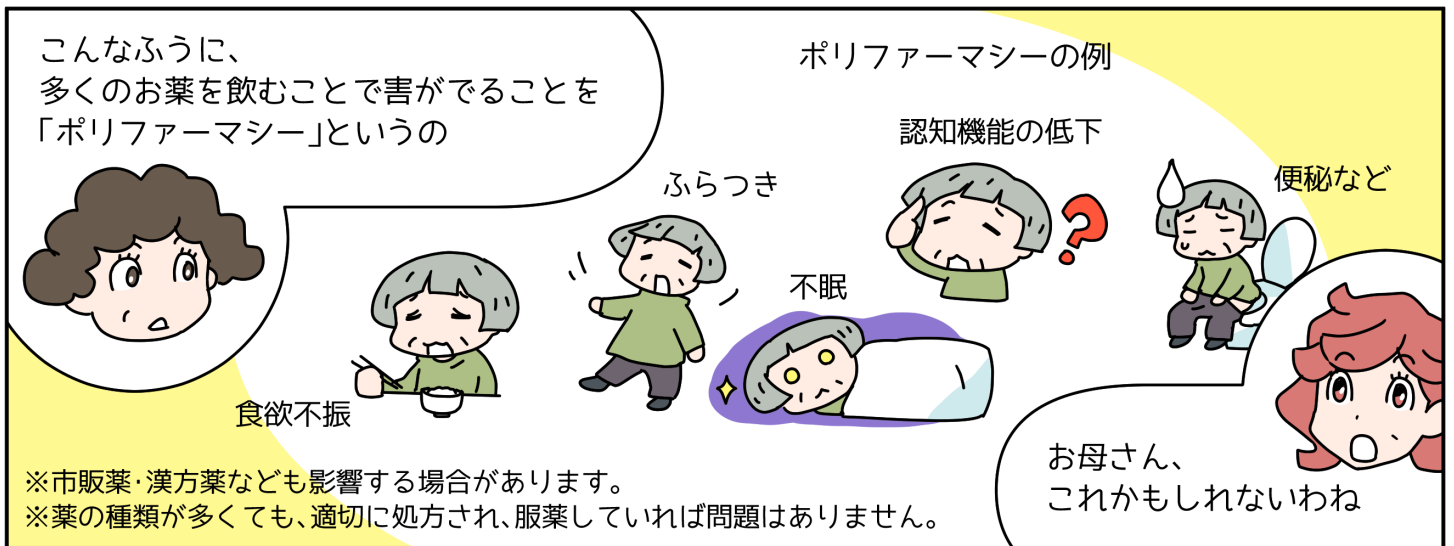
わ、
どちら様！？

あ、
女将です

ご挨拶に
参りました

薬が多すぎるって
どういうことですか？

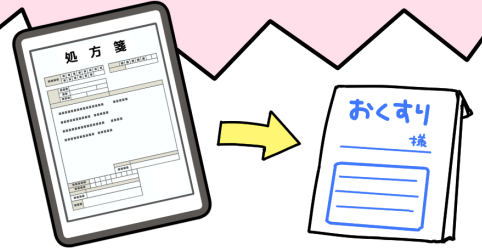
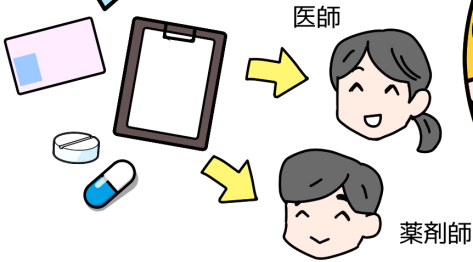




マイナ保険証で受診すれば、過去の診療・薬剤の情報をお医者さんや薬剤師さんと共有できるのよ！

電子処方せん* を利用すれば、直近の薬剤情報も処方せんデータで共有できちゃうわ

さらに



*紙の処方せんを電子化したもの。情報はマイナポータルに保存されるため、マイナンバーカード1枚で薬を受け取ったり薬剤情報を医師・薬剤師に共有したりできる。(対応医療機関・薬局は全国で拡大中)

※本人が同意した場合のみ。2022年6月以降(最大5年分)の情報を共有できます。情報は毎月11日に更新されます。

あわせて電子版お薬手帳アプリ*をスマホに入れておけば、使っている市販薬なども登録しておけるのでおすすめ！



私もまずはかかりつけ医とかかりつけ薬局を作って相談してみるわ



マイナ保険証も積極的に使っていこう…

薬代も、今より安くなるかもしれないわね！

市販薬との重複や飲み合わせもチェックできるね

*アプリストアからダウンロードして使用します。アプリによって機能が異なります。

失礼しまーす

女将(本物)

まずい！本物が来ちゃった

ホッ！

よくやった！



全国健康保険協会 千葉支部
協会けんぽ

<https://www.kyoukaikenpo.or.jp/shibu/chiba/>

住所 / 〒260-8645 千葉市中央区新町3-13 日本生命千葉駅前ビル
TEL / 043-332-2811