

青森支部と全国の適用状況等の推移

(令和5年度～令和7年度)

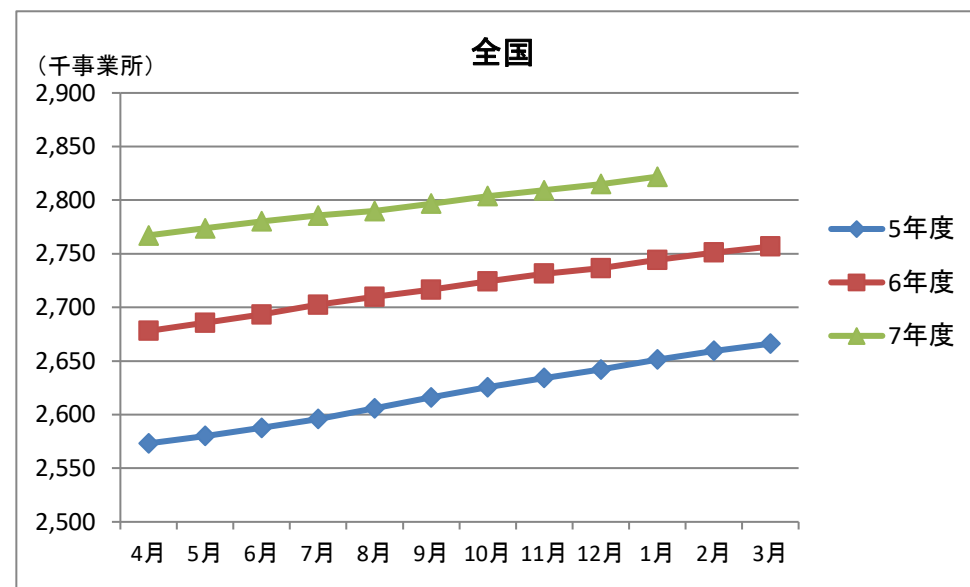
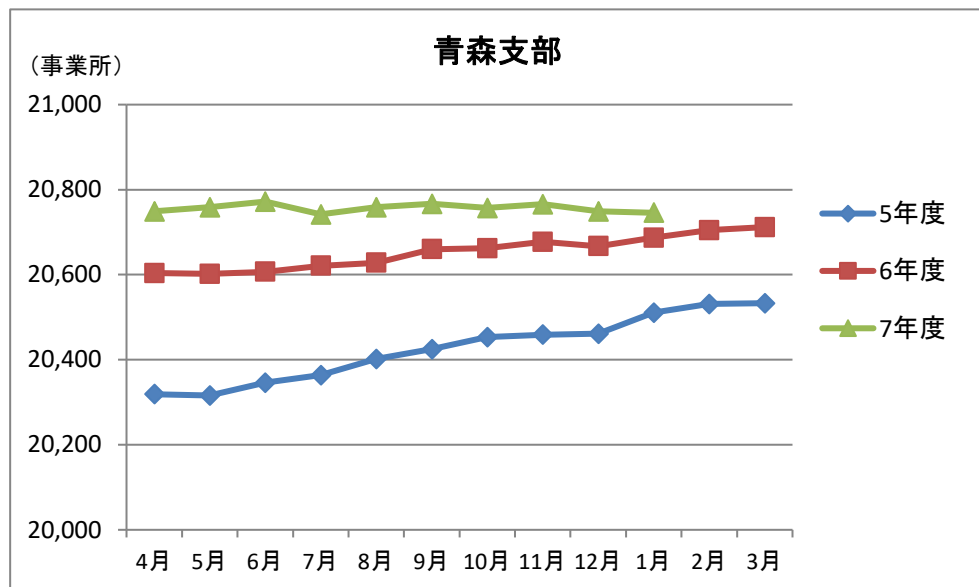
1. 事業所数
2. 被保険者数
3. 被扶養者数
4. 平均標準報酬月額
5. 保険給付費
6. 加入者1人あたり医療費
7. 加入者1人あたり調剤医療費

データは協会けんぽ月報より抜粋

令和8年5月更新

1. 事業所数

令和8年1月末の適用事業所数は、青森支部では20,746事業所(対前年比0.3%増)、全国では約282万事業所(対前年比2.8%増)となっております。



単位:事業所

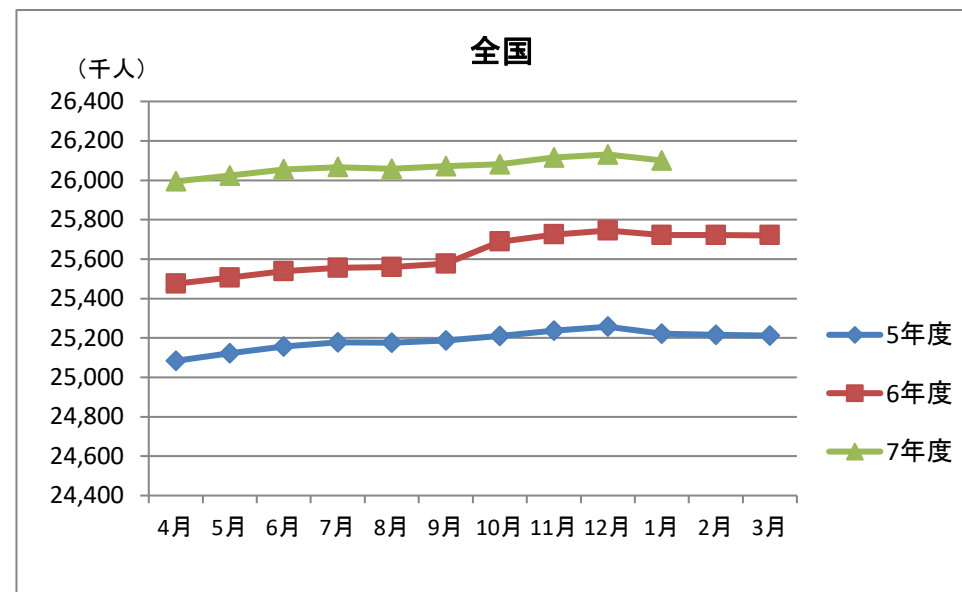
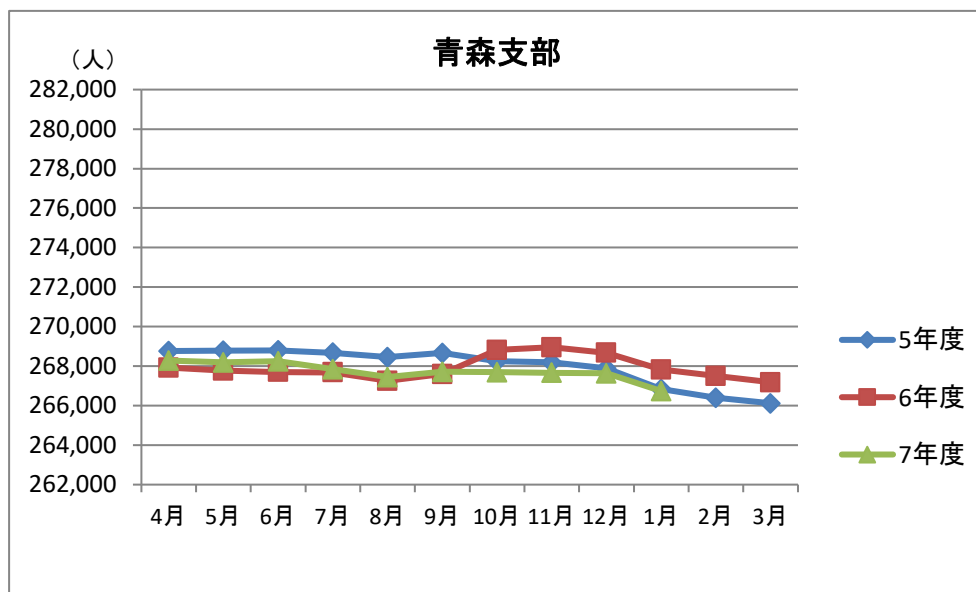
青森	5年度	6年度	7年度	前年度比(%)
4月	20,319	20,604	20,749	0.7
5月	20,316	20,602	20,759	0.8
6月	20,346	20,607	20,772	0.8
7月	20,364	20,621	20,742	0.6
8月	20,402	20,628	20,759	0.6
9月	20,425	20,660	20,767	0.5
10月	20,453	20,662	20,757	0.5
11月	20,459	20,677	20,766	0.4
12月	20,461	20,667	20,749	0.4
1月	20,511	20,687	20,746	0.3
2月	20,531	20,705		
3月	20,533	20,712		
平均	20,427	20,653	20,757	0.5

単位:事業所

全国	5年度	6年度	7年度	前年度比(%)
4月	2,573,215	2,678,061	2,767,177	3.3
5月	2,580,072	2,685,691	2,773,882	3.3
6月	2,587,581	2,693,298	2,780,297	3.2
7月	2,595,955	2,702,436	2,785,833	3.1
8月	2,606,050	2,709,804	2,789,848	3.0
9月	2,616,068	2,716,659	2,796,787	2.9
10月	2,625,671	2,724,384	2,803,820	2.9
11月	2,634,233	2,731,461	2,809,289	2.8
12月	2,642,027	2,736,646	2,815,015	2.9
1月	2,651,355	2,744,293	2,821,913	2.8
2月	2,659,430	2,751,129		
3月	2,666,138	2,756,729		
平均	2,619,816	2,719,216	2,794,386	2.8

2. 被保険者数

令和8年1月末の被保険者数は、青森支部では266,740人(対前年比0.4%減)、全国では約2,610万人(対前年比1.5%増)となっております。



単位:人

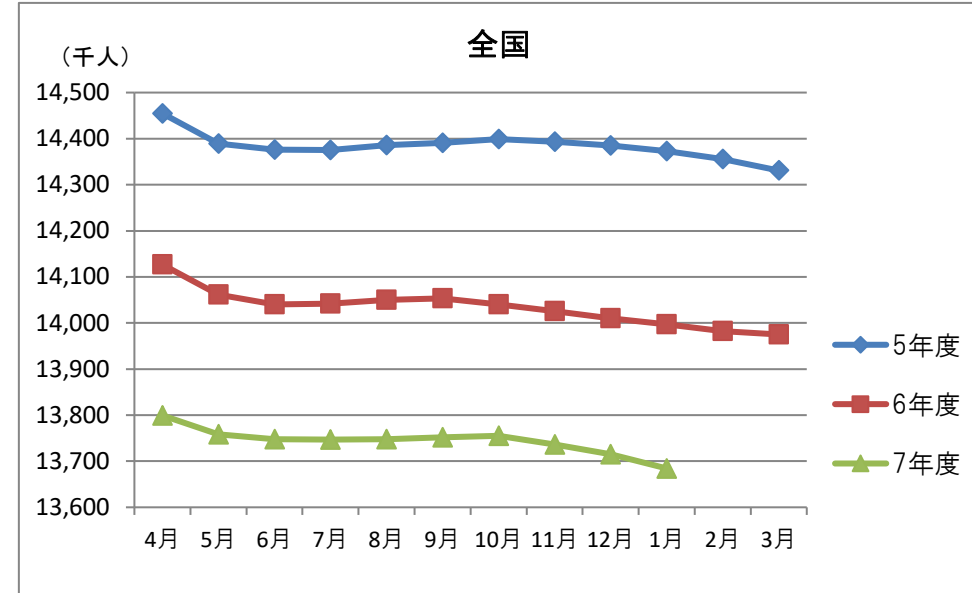
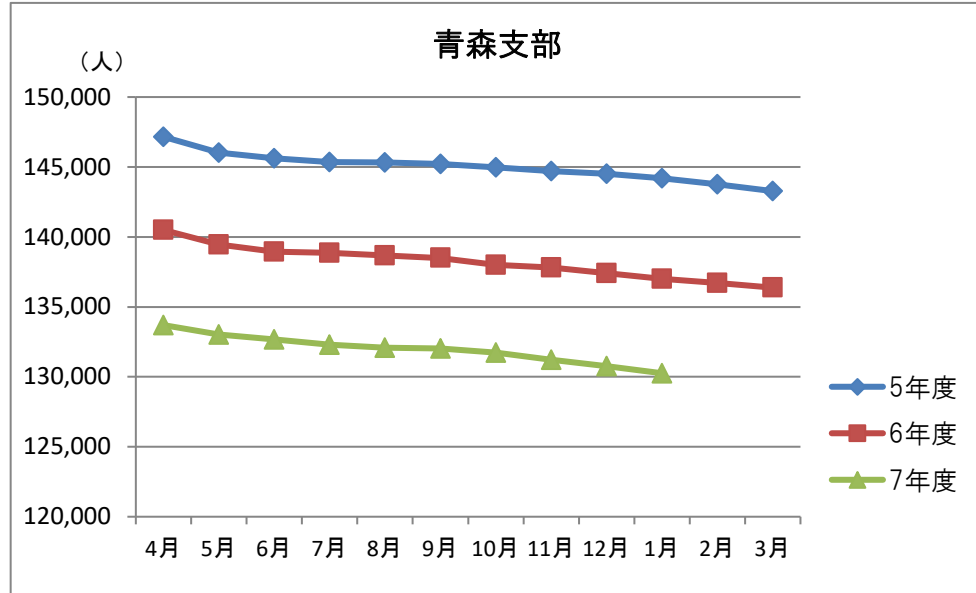
青森	5年度	6年度	7年度	前年度比(%)
4月	268,762	267,918	268,281	0.1
5月	268,775	267,768	268,192	0.2
6月	268,794	267,704	268,255	0.2
7月	268,676	267,686	267,855	0.1
8月	268,453	267,262	267,450	0.1
9月	268,664	267,599	267,720	0.0
10月	268,253	268,823	267,694	-0.4
11月	268,195	268,956	267,665	-0.5
12月	267,891	268,677	267,634	-0.4
1月	266,844	267,831	266,740	-0.4
2月	266,394	267,498		
3月	266,120	267,186		
平均	267,985	267,909	267,749	-0.1

単位:人

全国	5年度	6年度	7年度	前年度比(%)
4月	25,083,863	25,474,950	25,994,069	2.0
5月	25,122,598	25,505,215	26,024,428	2.0
6月	25,156,188	25,537,701	26,055,382	2.0
7月	25,177,784	25,555,935	26,066,758	2.0
8月	25,175,601	25,558,845	26,058,225	2.0
9月	25,186,633	25,576,854	26,071,078	1.9
10月	25,210,325	25,688,586	26,081,449	1.5
11月	25,235,770	25,724,783	26,115,703	1.5
12月	25,256,704	25,744,847	26,130,894	1.5
1月	25,220,744	25,721,983	26,100,422	1.5
2月	25,215,078	25,721,994		
3月	25,211,708	25,721,070		
平均	25,187,750	25,627,730	26,069,841	1.7

3. 被扶養者数

令和8年1月末の被扶養者数は、青森支部では130,257人(対前年比4.9%減)、全国では約1,368万人(対前年比2.2%減)となっております。



単位:人

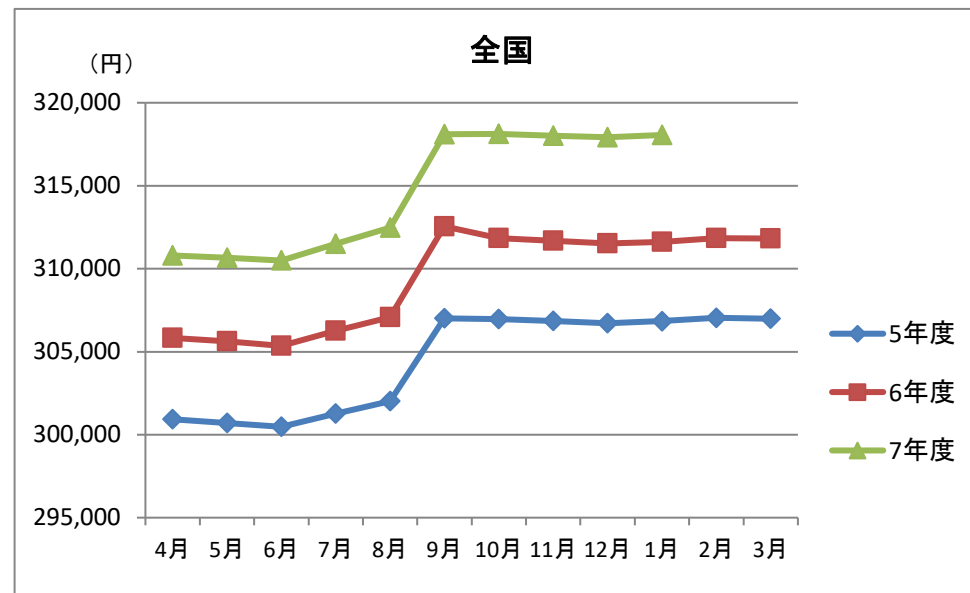
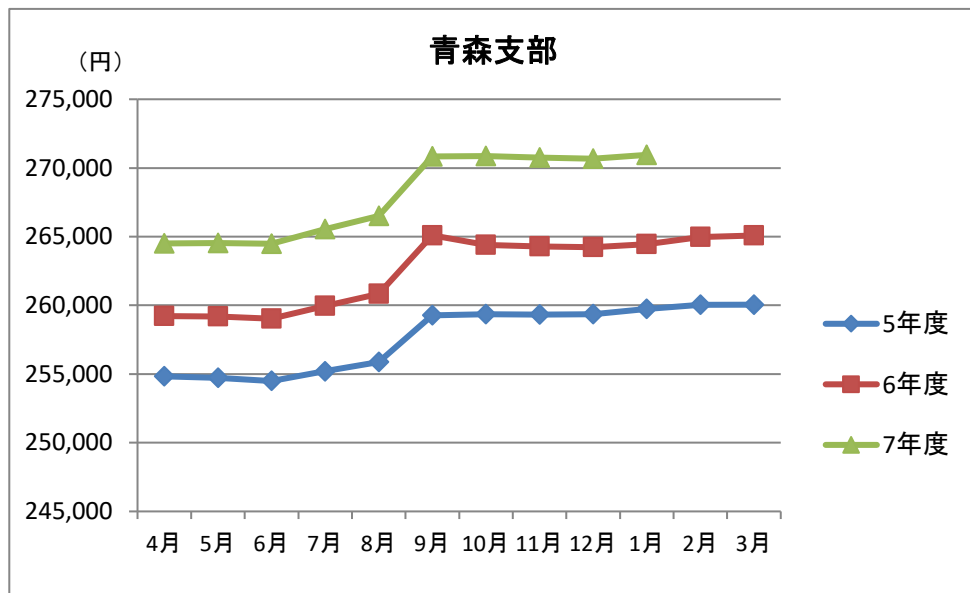
青森	5年度	6年度	7年度	前年度比(%)
4月	147,156	140,496	133,697	-4.8
5月	146,021	139,462	133,021	-4.6
6月	145,626	138,940	132,678	-4.5
7月	145,342	138,853	132,291	-4.7
8月	145,322	138,685	132,070	-4.8
9月	145,227	138,501	132,020	-4.7
10月	144,972	138,000	131,737	-4.5
11月	144,702	137,816	131,213	-4.8
12月	144,509	137,403	130,767	-4.8
1月	144,190	137,007	130,257	-4.9
2月	143,759	136,709		
3月	143,277	136,377		
平均	145,009	138,187	131,975	-4.5

単位:人

全国	5年度	6年度	7年度	前年度比(%)
4月	14,454,620	14,126,572	13,799,361	-2.3
5月	14,388,892	14,061,534	13,758,741	-2.2
6月	14,375,881	14,040,122	13,747,681	-2.1
7月	14,375,492	14,042,016	13,746,929	-2.1
8月	14,385,845	14,049,754	13,748,064	-2.1
9月	14,390,834	14,053,718	13,752,049	-2.1
10月	14,399,042	14,040,010	13,755,162	-2.0
11月	14,392,890	14,025,763	13,736,201	-2.1
12月	14,384,855	14,010,321	13,714,672	-2.1
1月	14,373,077	13,997,264	13,684,339	-2.2
2月	14,355,758	13,982,204		
3月	14,330,845	13,975,063		
平均	14,384,003	14,033,695	13,744,320	-2.1

4. 平均標準報酬月額

令和8年1月の平均標準報酬月額は、青森支部では270,951円(対前年比2.5%増)、全国では318,056円(対前年比2.1%増)となっており、青森支部と全国平均との差は47,105円となっています。青森支部、全国ともに前年同期に比べ増加しています。



単位:円

青森	5年度	6年度	7年度	前年度比(%)
4月	254,836	259,214	264,506	2.0
5月	254,723	259,177	264,532	2.1
6月	254,490	259,028	264,483	2.1
7月	255,201	259,949	265,545	2.2
8月	255,873	260,842	266,495	2.2
9月	259,274	265,094	270,841	2.2
10月	259,353	264,400	270,868	2.4
11月	259,339	264,299	270,751	2.4
12月	259,355	264,244	270,682	2.4
1月	259,733	264,462	270,951	2.5
2月	260,033	264,977		
3月	260,048	265,077		
平均	257,688	262,564	267,965	2.1

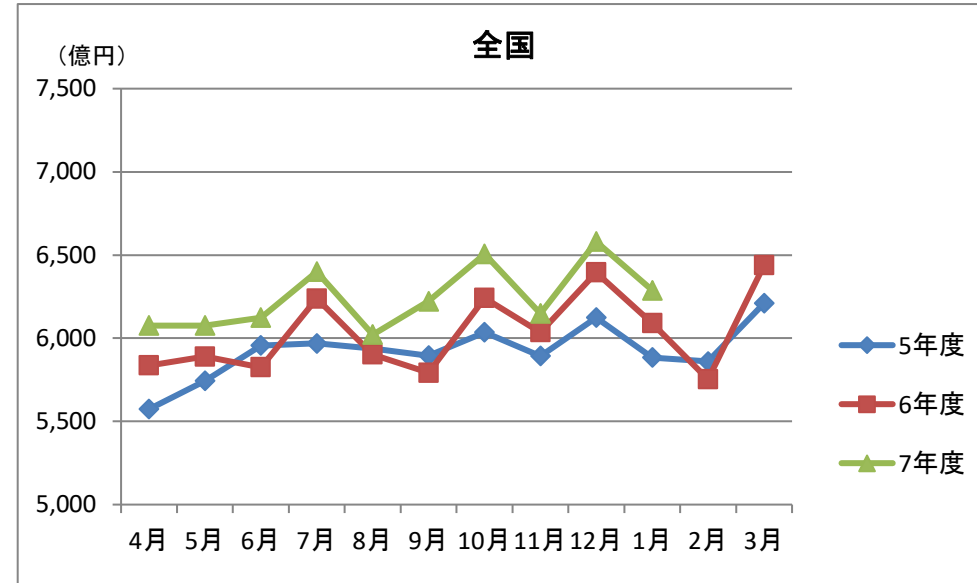
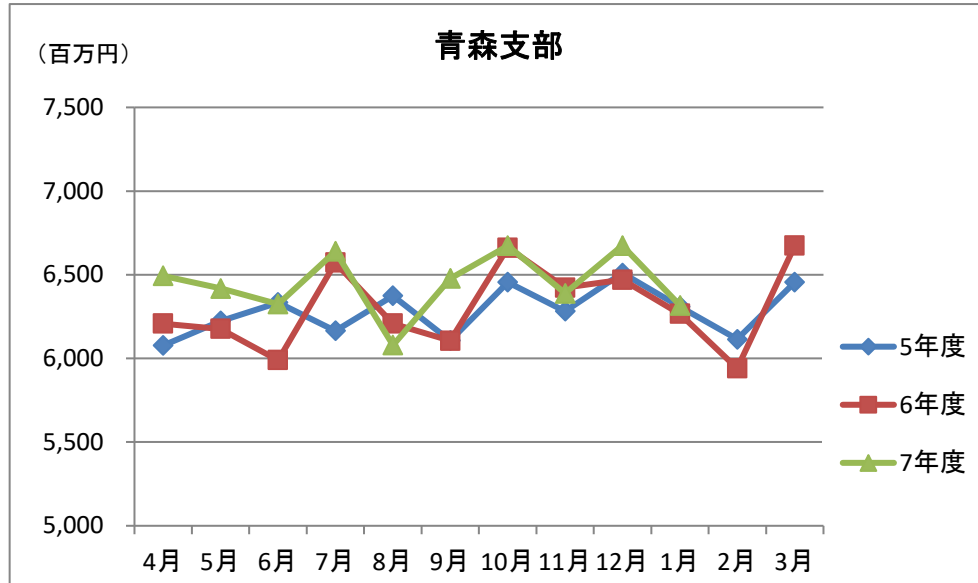
単位:円

全国	5年度	6年度	7年度	前年度比(%)
4月	300,921	305,829	310,793	1.6
5月	300,694	305,622	310,667	1.7
6月	300,476	305,353	310,493	1.7
7月	301,259	306,258	311,511	1.7
8月	302,025	307,079	312,480	1.8
9月	307,007	312,550	318,100	1.8
10月	306,953	311,847	318,122	2.0
11月	306,842	311,687	318,019	2.0
12月	306,709	311,524	317,932	2.1
1月	306,839	311,609	318,056	2.1
2月	307,043	311,834		
3月	306,991	311,812		
平均	304,480	309,417	314,617	1.7

5. 保険給付費

※事業所所在地別の現物給付費と現金給付費を合計したもの

令和8年1月の保険給付費は、青森支部では約63億円(対前年比0.8%増)、全国では約6,287億円(対前年比3.3%増)となっています。



単位:千円

青森	5年度	6年度	7年度	前年度比(%)
4月	6,077,537	6,207,237	6,493,456	4.6
5月	6,223,352	6,175,371	6,418,044	3.9
6月	6,334,450	5,988,455	6,324,167	5.6
7月	6,165,198	6,571,716	6,638,727	1.0
8月	6,374,523	6,208,015	6,079,138	-2.1
9月	6,106,757	6,105,292	6,477,178	6.1
10月	6,455,117	6,660,752	6,673,163	0.2
11月	6,282,086	6,422,504	6,388,689	-0.5
12月	6,510,377	6,469,748	6,674,459	3.2
1月	6,308,705	6,266,587	6,316,561	0.8
2月	6,114,350	5,940,837		
3月	6,454,254	6,673,521		
平均	6,283,892	6,307,503	6,448,358	2.2

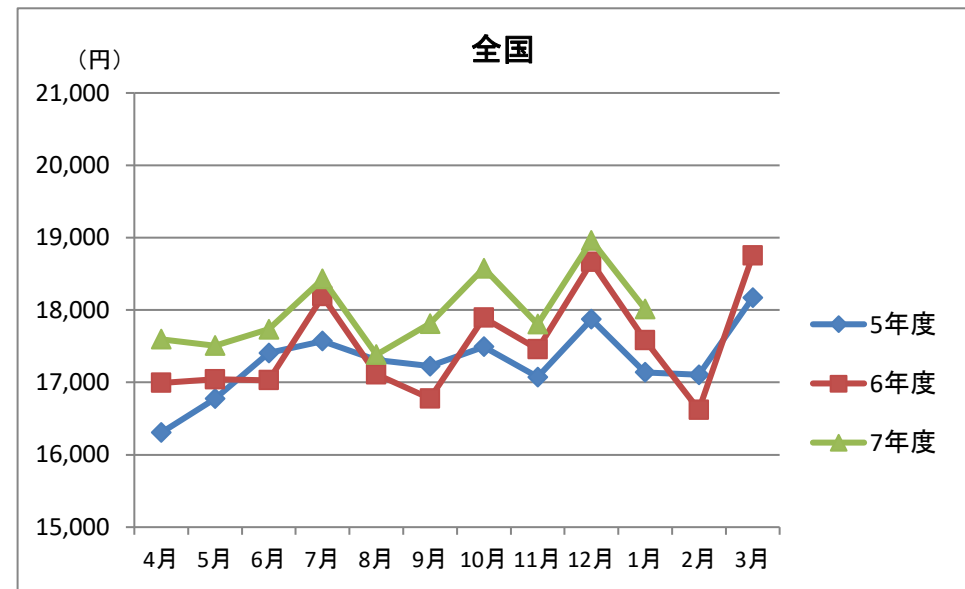
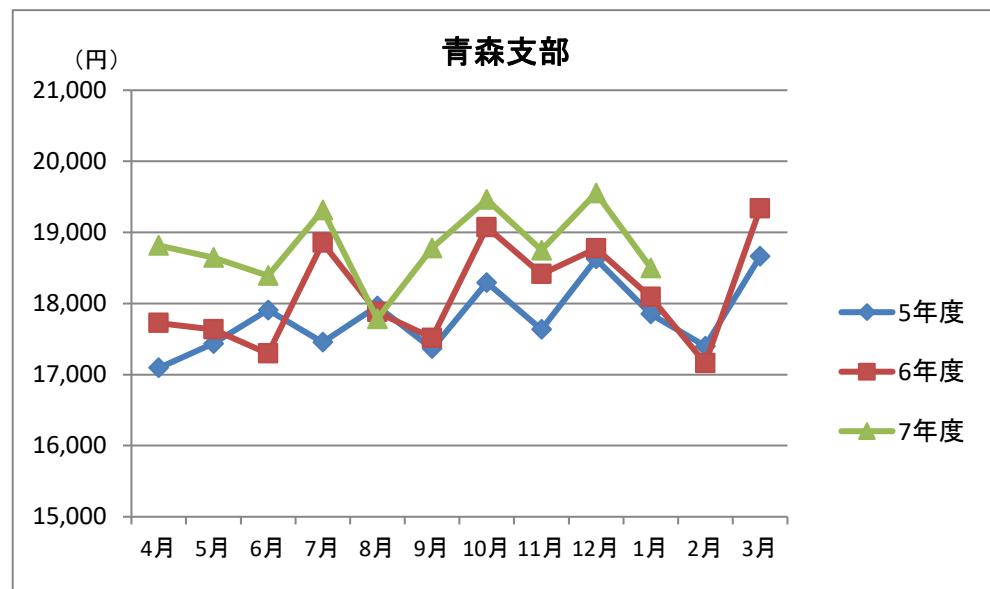
単位:千円

全国	5年度	6年度	7年度	前年度比(%)
4月	557,385,659	583,608,450	607,619,142	4.1
5月	574,252,382	588,936,161	607,558,374	3.2
6月	595,561,611	582,399,478	612,310,026	5.1
7月	596,857,300	623,776,654	639,975,589	2.6
8月	593,731,237	590,083,551	602,131,244	2.0
9月	589,418,893	579,207,382	622,189,277	7.4
10月	603,572,573	624,142,721	650,657,245	4.2
11月	589,231,352	603,502,826	614,881,536	1.9
12月	612,292,821	639,489,312	658,035,210	2.9
1月	588,279,449	608,858,255	628,734,276	3.3
2月	585,982,937	575,227,697		
3月	621,004,961	643,931,964		
平均	592,297,598	603,597,038	624,409,192	3.4

6. 加入者1人当たり医療費

※事業所所在地別の現物給付の医療費(給付費+本人負担)を加入者数(被保険者数+被扶養者数)で除したものの

令和8年1月の加入者1人当たり医療費は、青森支部では18,501円(対前年比2.3%増)、全国では18,014円(対前年比2.4%増)となっています。



単位:円

青森	5年度	6年度	7年度	前年度比(%)
4月	17,093	17,726	18,816	6.1
5月	17,437	17,636	18,647	5.7
6月	17,907	17,297	18,391	6.3
7月	17,454	18,854	19,315	2.4
8月	17,963	17,877	17,784	-0.5
9月	17,365	17,515	18,782	7.2
10月	18,294	19,073	19,462	2.0
11月	17,633	18,414	18,749	1.8
12月	18,624	18,774	19,553	4.1
1月	17,851	18,089	18,501	2.3
2月	17,399	17,159		
3月	18,661	19,337		
平均	17,807	18,146	18,800	3.6

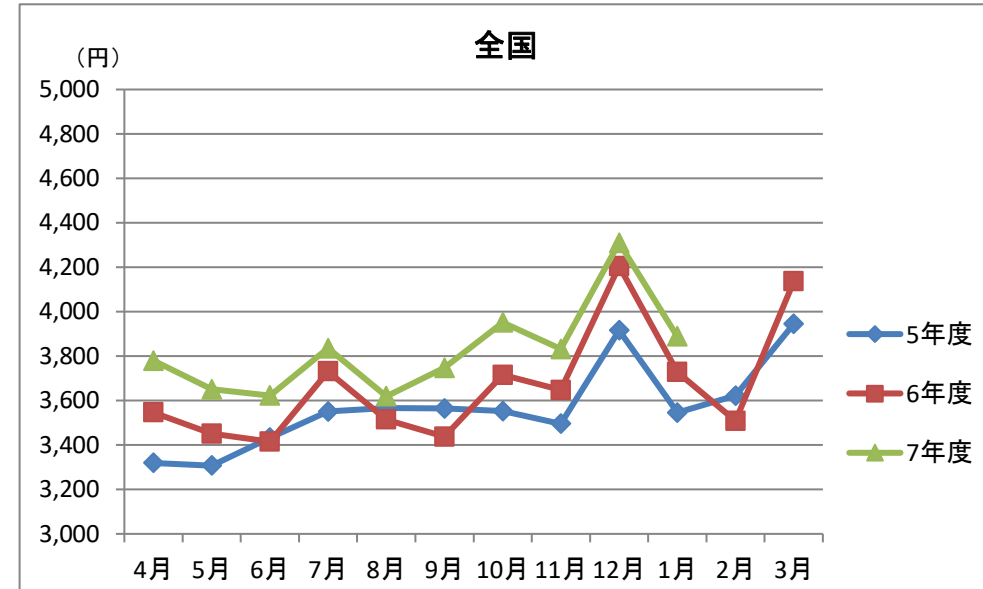
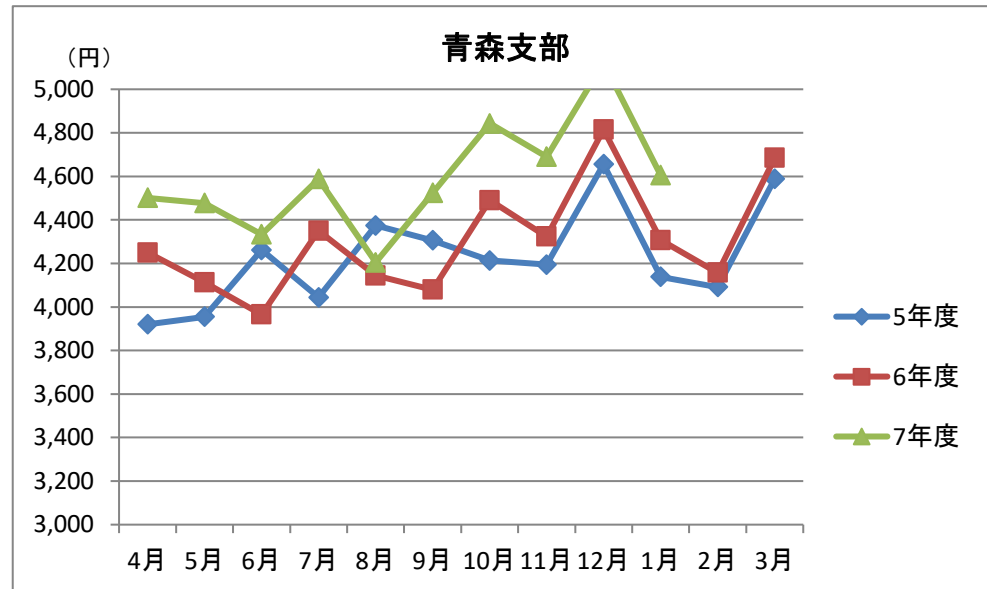
単位:円

全国	5年度	6年度	7年度	前年度比(%)
4月	16,305	16,993	17,595	3.5
5月	16,775	17,042	17,508	2.7
6月	17,406	17,028	17,734	4.1
7月	17,570	18,190	18,430	1.3
8月	17,307	17,109	17,383	1.6
9月	17,225	16,776	17,812	6.2
10月	17,494	17,893	18,578	3.8
11月	17,074	17,458	17,806	2.0
12月	17,872	18,662	18,960	1.6
1月	17,137	17,583	18,014	2.4
2月	17,105	16,621		
3月	18,172	18,754		
平均	17,287	17,509	17,982	2.7

7. 加入者1人当たり調剤医療費

※事業所所在地別の調剤にかかる医療費(給付費+本人負担)を加入者数(被保険者数+被扶養者数)で除したもの

令和8年1月の加入者1人当たり調剤医療費は、青森支部では4,605円(対前年比6.9%増)、全国では3,889円(対前年比4.3%増)となっています。青森支部は、全国に比べ調剤にかかる医療費が高い傾向にあります。



単位:円

青森	5年度	6年度	7年度	前年度比(%)
4月	3,920	4,249	4,501	5.9
5月	3,955	4,113	4,477	8.9
6月	4,262	3,965	4,334	9.3
7月	4,044	4,350	4,588	5.5
8月	4,374	4,144	4,205	1.5
9月	4,306	4,079	4,524	10.9
10月	4,213	4,490	4,843	7.9
11月	4,195	4,323	4,690	8.5
12月	4,655	4,815	5,122	6.4
1月	4,138	4,307	4,605	6.9
2月	4,091	4,157		
3月	4,588	4,685		
平均	4,228	4,306	4,589	6.6

単位:円

全国	5年度	6年度	7年度	前年度比(%)
4月	3,319	3,546	3,779	6.6
5月	3,307	3,451	3,650	5.8
6月	3,433	3,415	3,623	6.1
7月	3,551	3,731	3,835	2.8
8月	3,566	3,514	3,619	3.0
9月	3,564	3,437	3,747	9.0
10月	3,552	3,715	3,951	6.4
11月	3,496	3,647	3,832	5.1
12月	3,916	4,205	4,310	2.5
1月	3,545	3,728	3,889	4.3
2月	3,622	3,508		
3月	3,945	4,136		
平均	3,568	3,669	3,824	4.2