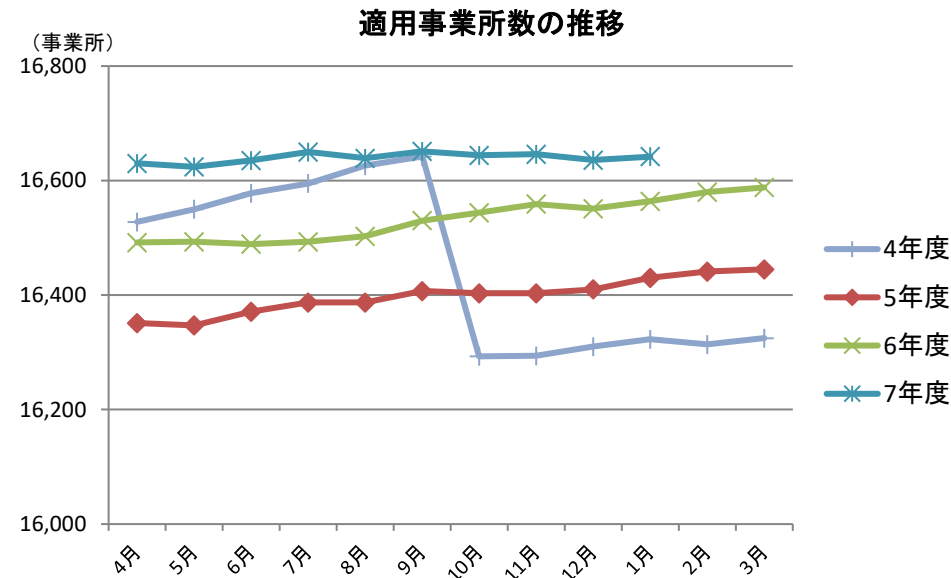


# 協会けんぽ秋田支部月報（令和8年1月）

## 1. 適用事業所数の状況

令和8年1月末における秋田支部の適用事業所数は16,642事業所（対前年同月差+78事業所）となっており、前年同期よりも増加しております。

単位：事業所



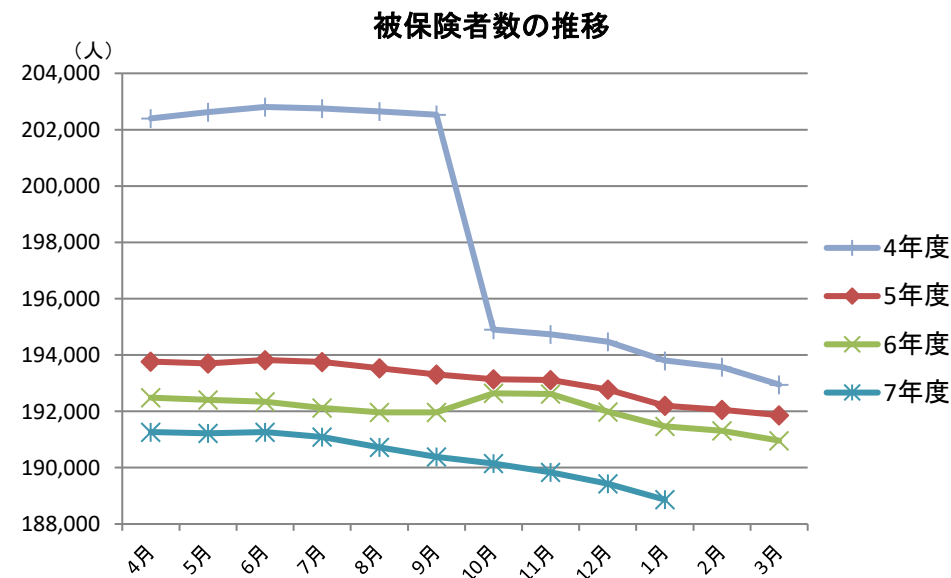
	4年度		5年度		6年度		7年度	
	前年同月差		前年同月差		前年同月差		前年同月差	
4月	16,528	133	16,351	▲ 177	16,492	141	16,630	138
5月	16,550	115	16,347	▲ 203	16,493	146	16,624	131
6月	16,578	121	16,371	▲ 207	16,489	118	16,635	146
7月	16,595	125	16,387	▲ 208	16,493	106	16,650	157
8月	16,626	125	16,387	▲ 239	16,503	116	16,639	136
9月	16,642	118	16,407	▲ 235	16,530	123	16,651	121
10月	16,293	▲ 239	16,403	110	16,544	141	16,644	100
11月	16,294	▲ 253	16,403	109	16,559	156	16,646	87
12月	16,310	▲ 244	16,410	100	16,551	141	16,636	85
1月	16,323	▲ 223	16,430	107	16,564	134	16,642	78
2月	16,314	▲ 165	16,441	127	16,580	139		
3月	16,325	▲ 172	16,445	120	16,588	143		

## 2. 被保険者数の状況

令和8年1月末における秋田支部の被保険者数は188,865人（対前年同月差▲2,603人）となっており、前年同期よりも減少しております。

また、被保険者のうち任意継続被保険者数は、2,204人で被保険者全体の約1.1%となっております。

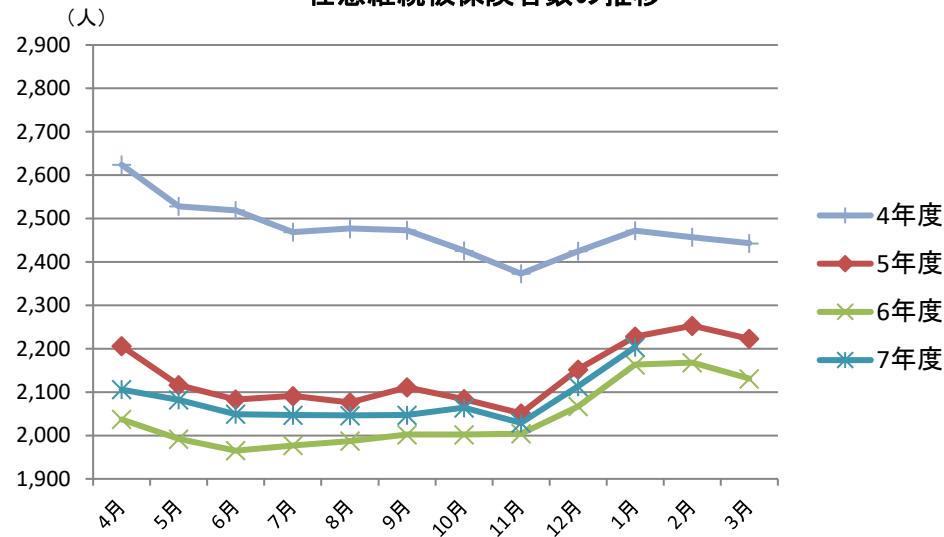
単位：人



	4年度		5年度		6年度		7年度	
	前年同月差		前年同月差		前年同月差		前年同月差	
4月	202,394	▲ 1,284	193,764	▲ 8,630	192,490	▲ 1,274	191,266	▲ 1,224
5月	202,620	▲ 1,140	193,703	▲ 8,917	192,408	▲ 1,295	191,222	▲ 1,186
6月	202,806	▲ 1,385	193,823	▲ 8,983	192,349	▲ 1,474	191,266	▲ 1,083
7月	202,753	▲ 1,077	193,749	▲ 9,004	192,123	▲ 1,626	191,086	▲ 1,037
8月	202,644	▲ 911	193,531	▲ 9,113	191,965	▲ 1,566	190,724	▲ 1,241
9月	202,525	▲ 856	193,311	▲ 9,214	191,964	▲ 1,347	190,381	▲ 1,583
10月	194,901	▲ 8,208	193,141	▲ 1,760	192,640	▲ 501	190,150	▲ 2,490
11月	194,735	▲ 8,211	193,111	▲ 1,624	192,618	▲ 493	189,837	▲ 2,781
12月	194,474	▲ 8,032	192,774	▲ 1,700	191,984	▲ 790	189,429	▲ 2,555
1月	193,800	▲ 8,099	192,197	▲ 1,603	191,468	▲ 729	188,865	▲ 2,603
2月	193,569	▲ 8,051	192,054	▲ 1,515	191,306	▲ 748		
3月	192,951	▲ 8,238	191,865	▲ 1,086	190,961	▲ 904		

# 協会けんぽ秋田支部月報（令和8年1月）

## 任意継続被保険者数の推移



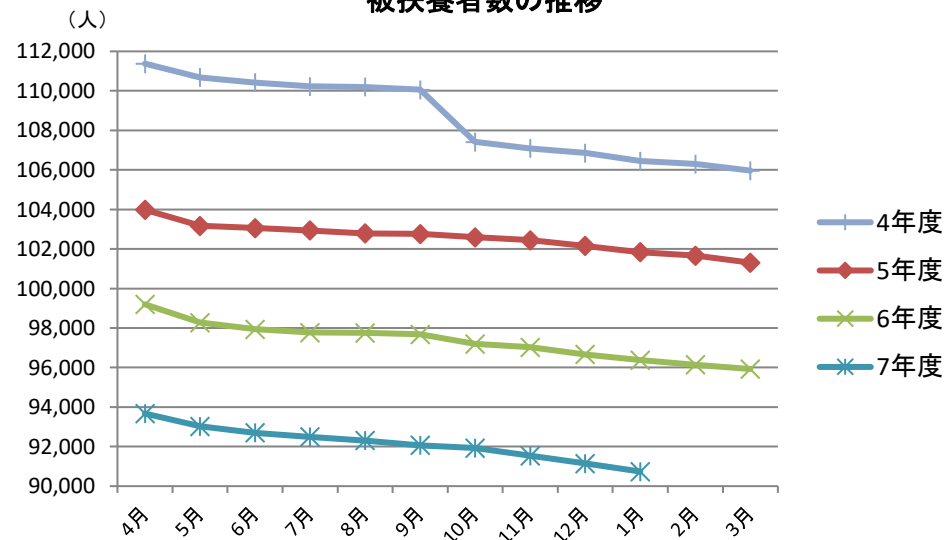
単位：人

	4年度		5年度		6年度		7年度	
		前年同月差		前年同月差		前年同月差		前年同月差
4月	2,624	▲ 218	2,206	▲ 418	2,037	▲ 169	2,106	69
5月	2,528	▲ 215	2,116	▲ 412	1,992	▲ 124	2,082	90
6月	2,519	▲ 161	2,083	▲ 436	1,965	▲ 118	2,049	84
7月	2,469	▲ 202	2,091	▲ 378	1,977	▲ 114	2,047	70
8月	2,477	▲ 210	2,076	▲ 401	1,987	▲ 89	2,046	59
9月	2,473	▲ 204	2,111	▲ 362	2,002	▲ 109	2,047	45
10月	2,426	▲ 181	2,084	▲ 342	2,002	▲ 82	2,064	62
11月	2,373	▲ 254	2,051	▲ 322	2,004	▲ 47	2,029	25
12月	2,425	▲ 282	2,152	▲ 273	2,067	▲ 85	2,113	46
1月	2,472	▲ 294	2,228	▲ 244	2,163	▲ 65	2,204	41
2月	2,457	▲ 297	2,253	▲ 204	2,168	▲ 85		
3月	2,443	▲ 303	2,223	▲ 220	2,131	▲ 92		

### 3. 被扶養者数の状況

令和8年1月末における秋田支部の被扶養者数は90,739人（対前年同月差▲5,643人）となっており、前年同期よりも減少しております。

## 被扶養者数の推移



単位：人

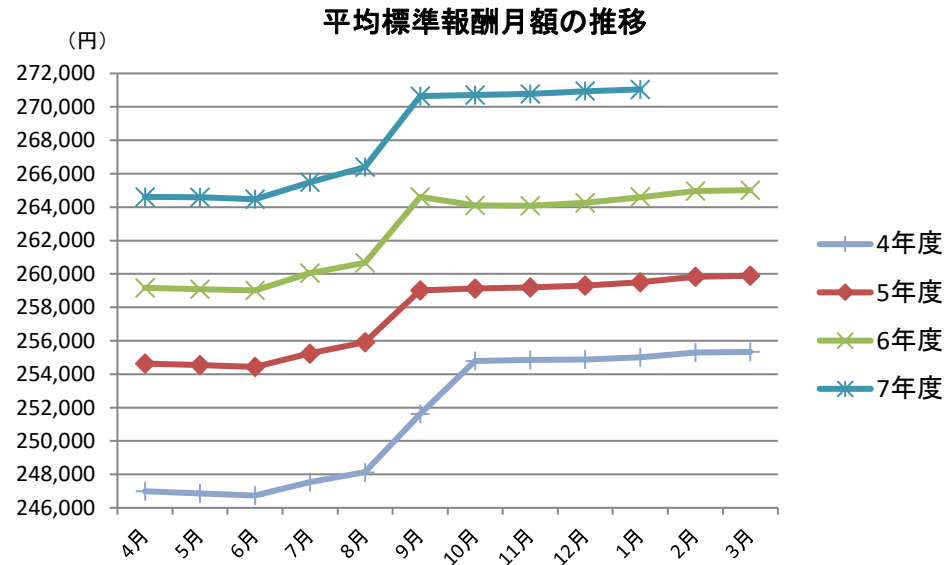
	4年度		5年度		6年度		7年度	
		前年同月差		前年同月差		前年同月差		前年同月差
4月	111,377	▲ 4,078	103,984	▲ 7,393	99,198	▲ 4,786	93,672	▲ 5,526
5月	110,681	▲ 4,181	103,174	▲ 7,507	98,278	▲ 4,896	93,027	▲ 5,251
6月	110,423	▲ 4,408	103,061	▲ 7,362	97,939	▲ 5,122	92,700	▲ 5,239
7月	110,231	▲ 4,576	102,940	▲ 7,291	97,778	▲ 5,162	92,498	▲ 5,280
8月	110,201	▲ 4,698	102,788	▲ 7,413	97,751	▲ 5,037	92,312	▲ 5,439
9月	110,064	▲ 4,760	102,764	▲ 7,300	97,686	▲ 5,078	92,068	▲ 5,618
10月	107,413	▲ 7,401	102,598	▲ 4,815	97,200	▲ 5,398	91,932	▲ 5,268
11月	107,093	▲ 7,642	102,450	▲ 4,643	97,026	▲ 5,424	91,541	▲ 5,485
12月	106,853	▲ 7,587	102,156	▲ 4,697	96,666	▲ 5,490	91,141	▲ 5,525
1月	106,453	▲ 7,665	101,839	▲ 4,614	96,382	▲ 5,457	90,739	▲ 5,643
2月	106,301	▲ 7,492	101,669	▲ 4,632	96,144	▲ 5,525		
3月	105,967	▲ 7,538	101,309	▲ 4,658	95,927	▲ 5,382		

# 協会けんぽ秋田支部月報（令和8年1月）

## 4. 標準報酬月額状況

令和8年1月末における秋田支部の平均標準報酬月額は271,045円（対前年同月差+6,448円）となっており、前年同期よりも増加しております。

単位：円

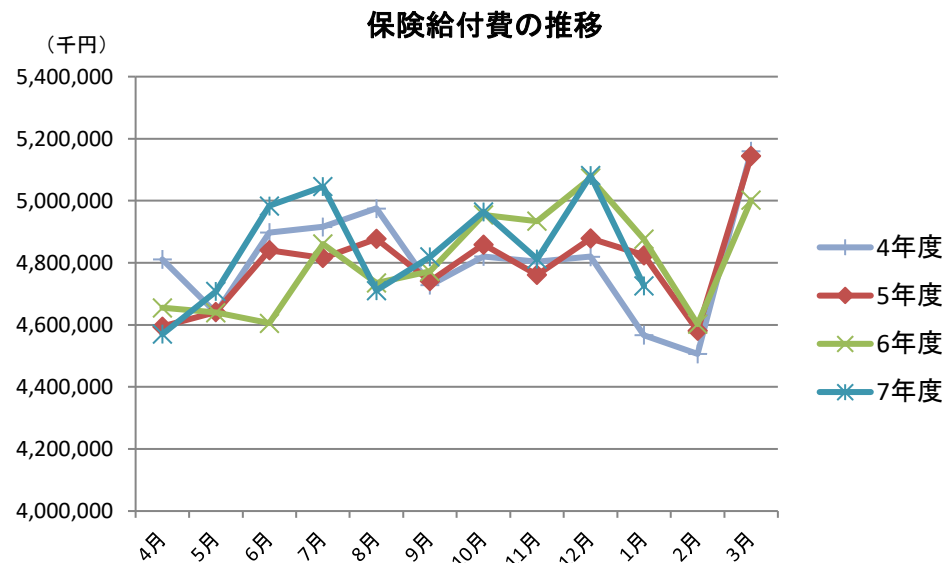


	4年度		5年度		6年度		7年度	
	前年同月差		前年同月差		前年同月差		前年同月差	
4月	4,272	247,000	7,643	254,643	4,529	259,172	5,427	264,599
5月	4,197	246,852	7,697	254,549	4,525	259,074	5,508	264,583
6月	4,314	246,739	7,694	254,433	4,580	259,014	5,457	264,471
7月	4,473	247,546	7,694	255,240	4,808	260,048	5,438	265,485
8月	4,360	248,128	7,780	255,908	4,770	260,678	5,724	266,402
9月	4,437	251,624	7,402	259,026	5,572	264,599	6,038	270,637
10月	7,535	254,793	4,327	259,120	4,991	264,110	6,595	270,705
11月	7,557	254,853	4,334	259,187	4,890	264,077	6,707	270,784
12月	7,419	254,868	4,429	259,297	4,967	264,264	6,676	270,940
1月	7,340	255,018	4,477	259,495	5,103	264,598	6,448	271,045
2月	7,467	255,296	4,539	259,835	5,127	264,962		
3月	7,458	255,332	4,559	259,891	5,124	265,014		

## 5. 保険給付費状況

令和8年1月末における秋田支部の保険給付費は4,725百万円（対前年同月差▲150百万円）となっており、前年同期よりも減少しております。

単位：千円



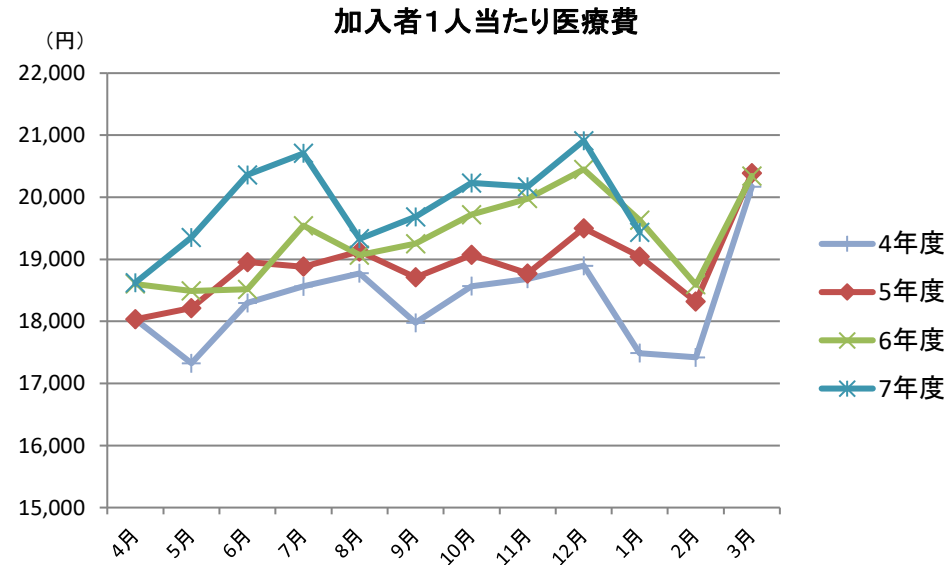
	4年度		5年度		6年度		7年度	
	前年同月差		前年同月差		前年同月差		前年同月差	
4月	161,119	4,811,350	▲ 216,774	4,594,576	60,428	4,655,004	▲ 84,997	4,570,007
5月	88,480	4,638,759	2,340	4,641,099	▲ 1,298	4,639,801	67,857	4,707,657
6月	41,535	4,897,247	▲ 56,241	4,841,006	▲ 235,628	4,605,378	377,935	4,983,313
7月	106,714	4,915,744	▲ 99,789	4,815,955	44,578	4,860,533	185,472	5,046,005
8月	257,949	4,975,254	▲ 97,522	4,877,732	▲ 142,834	4,734,897	▲ 24,176	4,710,721
9月	▲ 41,540	4,728,068	12,976	4,741,044	31,256	4,772,300	47,096	4,819,396
10月	▲ 26,818	4,820,315	38,713	4,859,028	95,291	4,954,319	10,128	4,964,448
11月	▲ 46,750	4,803,742	▲ 42,261	4,761,481	172,522	4,934,003	▲ 122,202	4,811,801
12月	9,001	4,819,906	58,924	4,878,831	193,939	5,072,770	8,180	5,080,950
1月	▲ 206,974	4,567,067	257,458	4,824,525	51,907	4,876,432	▲ 150,835	4,725,596
2月	211,361	4,506,447	74,875	4,581,321	20,993	4,602,315		
3月	▲ 120,038	5,160,240	▲ 16,422	5,143,818	▲ 142,186	5,001,632		

# 協会けんぽ秋田支部月報（令和8年1月）

## 6. 加入者1人当たり医療費

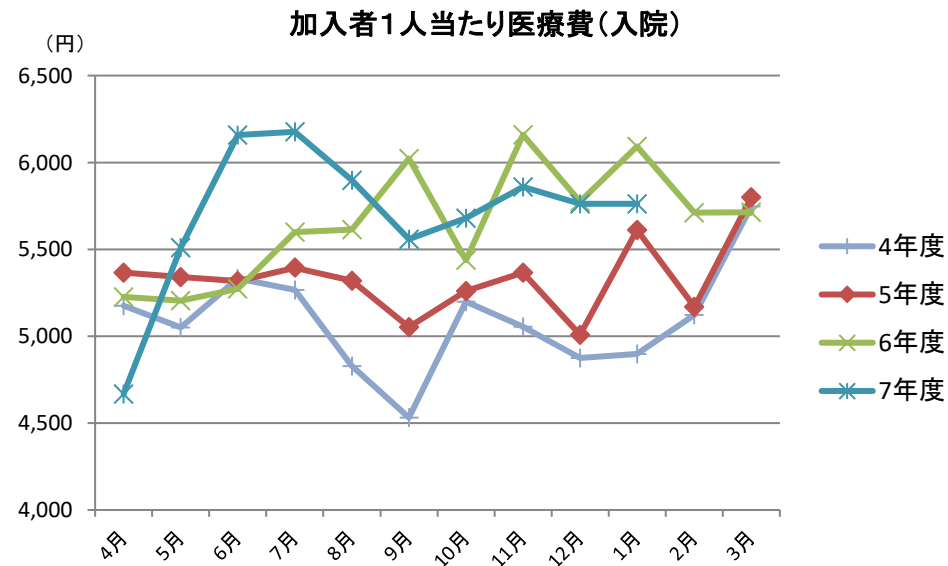
令和8年1月末における秋田支部の加入者1人当たり医療費は、19,437円（対前年同月差▲194円）となっており、前年同期よりも減少しております。  
内訳は、入院が5,762円（同▲330円）、入院外が11,819円（同+44円）、歯科が1,855円（同+92円）となっています。

単位：円



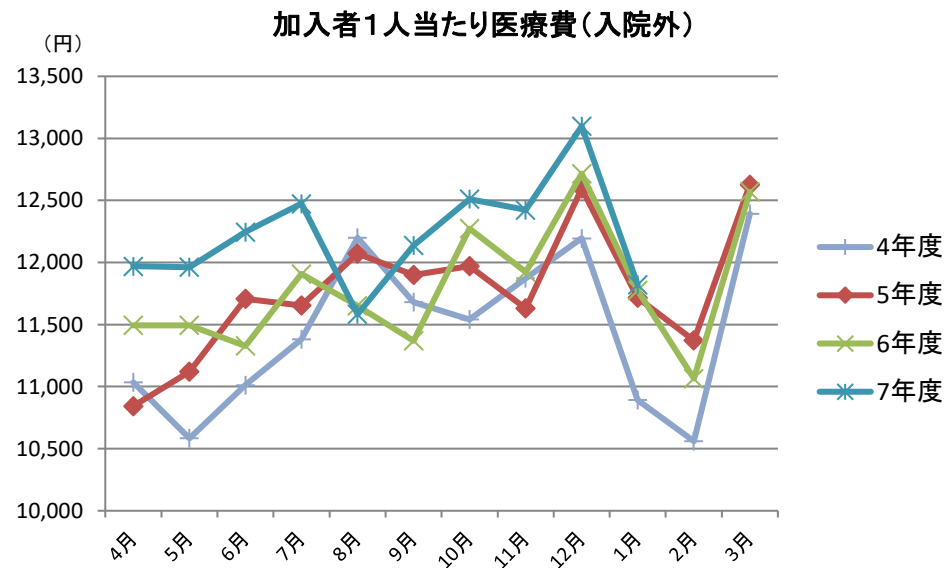
	4年度		5年度		6年度		7年度	
	前年同月差	前年同月差	前年同月差	前年同月差	前年同月差	前年同月差	前年同月差	
4月	18,033	1,052	18,035	2	18,604	569	18,624	20
5月	17,326	726	18,213	887	18,490	276	19,354	864
6月	18,300	352	18,954	654	18,517	▲ 437	20,361	1,844
7月	18,563	934	18,882	319	19,543	661	20,708	1,165
8月	18,776	1,434	19,126	351	19,068	▲ 58	19,331	264
9月	17,978	361	18,710	731	19,252	543	19,685	433
10月	18,568	880	19,072	503	19,721	650	20,232	511
11月	18,686	909	18,773	87	19,979	1,207	20,171	192
12月	18,898	1,003	19,502	604	20,450	948	20,911	461
1月	17,488	7	19,045	1,557	19,630	585	19,437	▲ 194
2月	17,420	1,370	18,319	899	18,592	273		
3月	20,170	752	20,388	217	20,344	▲ 44		

単位：円



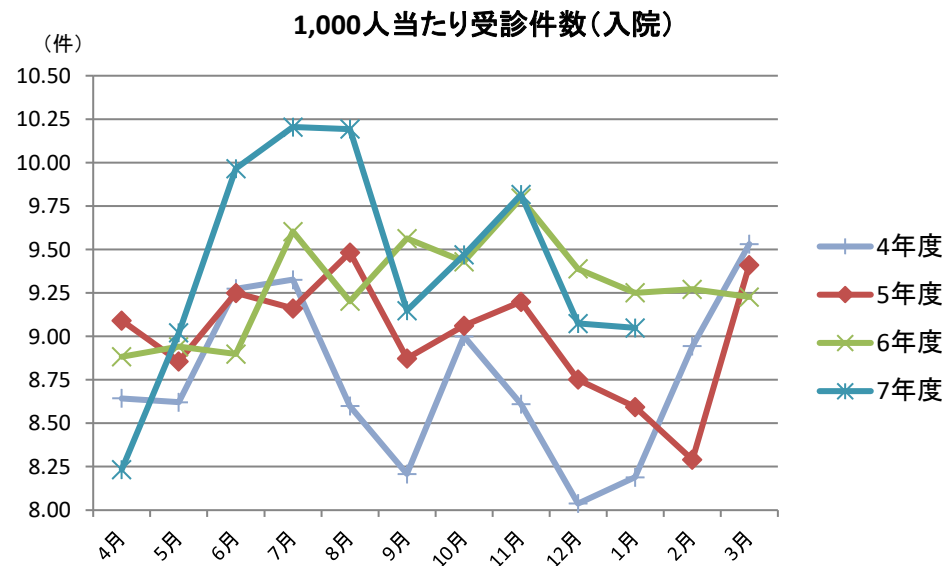
	4年度		5年度		6年度		7年度	
	前年同月差	前年同月差	前年同月差	前年同月差	前年同月差	前年同月差	前年同月差	
4月	5,174	525	5,366	192	5,226	▲ 140	4,668	▲ 558
5月	5,051	96	5,340	289	5,205	▲ 136	5,511	306
6月	5,332	77	5,318	▲ 15	5,273	▲ 44	6,157	884
7月	5,266	148	5,395	129	5,599	204	6,176	578
8月	4,828	▲ 328	5,319	492	5,613	294	5,897	284
9月	4,532	▲ 592	5,052	520	6,023	971	5,560	▲ 463
10月	5,198	65	5,260	62	5,437	177	5,680	243
11月	5,054	▲ 260	5,365	311	6,159	794	5,859	▲ 300
12月	4,875	116	5,008	133	5,774	766	5,762	▲ 12
1月	4,899	▲ 617	5,612	713	6,092	481	5,762	▲ 330
2月	5,123	378	5,169	46	5,711	542		
3月	5,746	▲ 75	5,799	52	5,713	▲ 86		

# 協会けんぽ秋田支部月報（令和8年1月）



単位：円

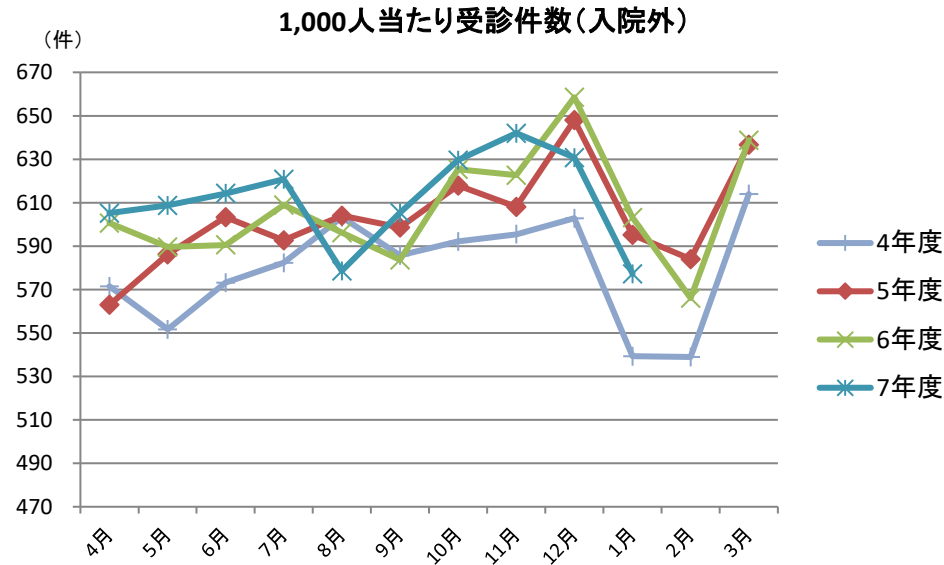
月	4年度		5年度		6年度		7年度	
	前年同月差	前年同月差	前年同月差	前年同月差	前年同月差	前年同月差	前年同月差	
4月	515	11,035	191	10,844	650	11,494	476	11,969
5月	625	10,583	537	11,120	374	11,494	467	11,961
6月	210	11,012	695	11,707	379	11,328	918	12,245
7月	713	11,381	272	11,654	254	11,907	567	12,474
8月	1,736	12,200	127	12,073	422	11,651	67	11,584
9月	948	11,681	220	11,901	532	11,368	768	12,136
10月	875	11,542	430	11,972	302	12,274	237	12,511
11月	1,197	11,874	244	11,630	294	11,924	499	12,423
12月	953	12,195	402	12,597	118	12,715	382	13,098
1月	548	10,893	824	11,716	59	11,775	44	11,819
2月	910	10,560	813	11,373	307	11,066		
3月	745	12,393	233	12,626	57	12,569		



単位：件

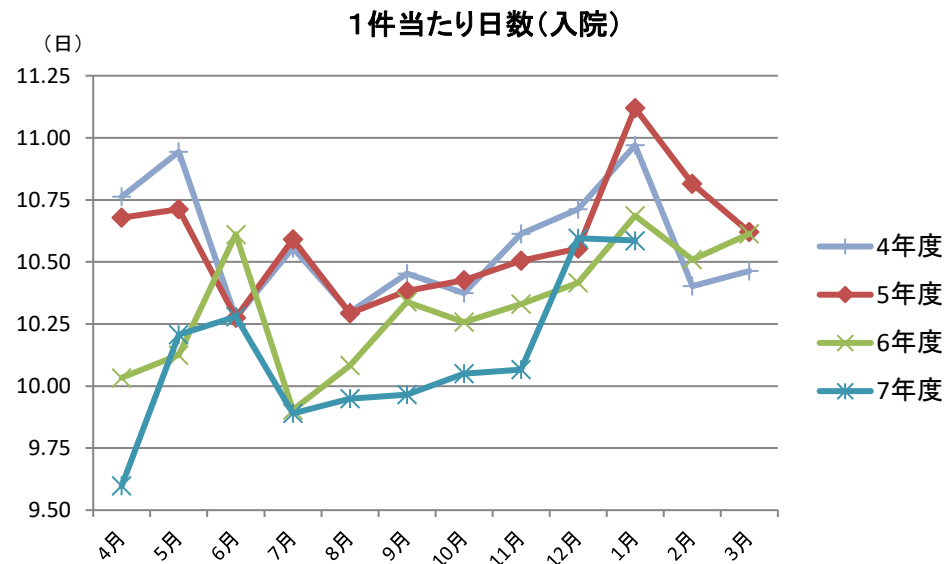
月	4年度		5年度		6年度		7年度	
	前年同月差	前年同月差	前年同月差	前年同月差	前年同月差	前年同月差	前年同月差	
4月	0.23	8.64	0.45	9.09	0.21	8.88	0.65	8.23
5月	0.21	8.62	0.23	8.86	0.09	8.94	0.08	9.02
6月	0.01	9.27	0.02	9.25	0.35	8.90	1.07	9.97
7月	0.26	9.33	0.17	9.16	0.44	9.60	0.60	10.21
8月	1.06	8.60	0.88	9.48	0.28	9.20	0.99	10.19
9月	0.81	8.21	0.66	8.87	0.69	9.56	0.41	9.15
10月	0.11	9.00	0.06	9.06	0.37	9.43	0.04	9.47
11月	0.77	8.61	0.59	9.20	0.60	9.79	0.02	9.82
12月	0.77	8.04	0.71	8.75	0.64	9.39	0.31	9.07
1月	0.88	8.19	0.40	8.59	0.66	9.25	0.20	9.05
2月	0.34	8.94	0.65	8.29	0.98	9.27		
3月	0.07	9.53	0.12	9.41	0.18	9.23		

# 協会けんぽ秋田支部月報（令和8年1月）



単位：件

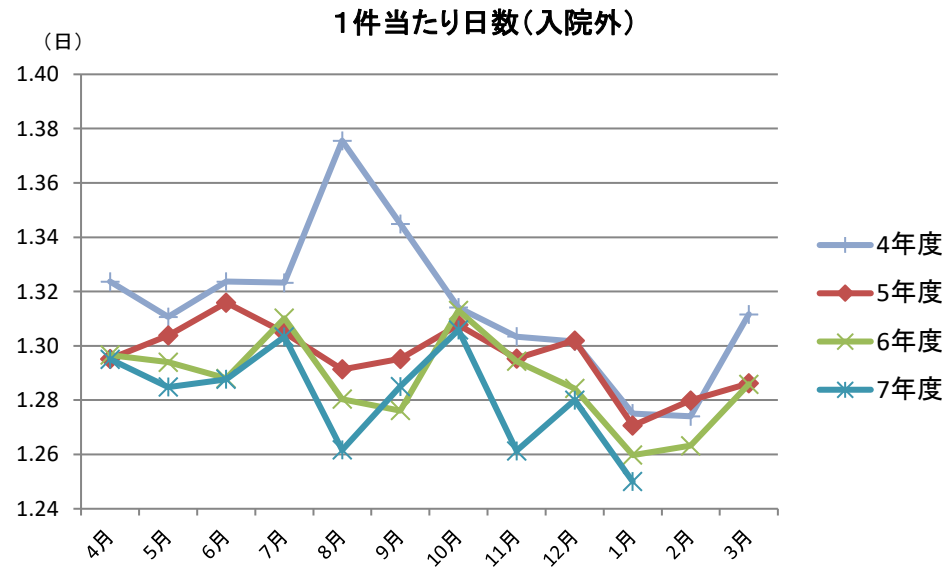
	4年度		5年度		6年度		7年度	
		前年同月差		前年同月差		前年同月差		前年同月差
4月	571.44	18.90	562.94	▲ 8.50	600.62	37.69	605.23	4.61
5月	551.68	27.23	586.25	34.57	589.61	3.36	608.78	19.17
6月	573.18	5.69	603.40	30.22	590.55	▲ 12.85	614.25	23.71
7月	582.33	17.00	592.73	10.40	608.89	16.17	620.80	11.91
8月	603.34	47.40	604.05	0.70	596.27	▲ 7.78	578.54	▲ 17.72
9月	585.70	38.98	598.60	12.90	583.65	▲ 14.95	605.34	21.69
10月	592.13	29.45	617.95	25.83	625.38	7.43	629.52	4.14
11月	595.46	36.54	608.11	12.65	622.60	14.49	642.02	19.42
12月	602.84	18.39	648.00	45.16	658.50	10.50	630.73	▲ 27.78
1月	539.28	12.29	595.17	55.89	603.12	7.95	577.26	▲ 25.86
2月	538.95	36.20	584.03	45.08	566.06	▲ 17.97		
3月	613.97	33.17	636.67	22.70	638.67	2.00		



単位：日

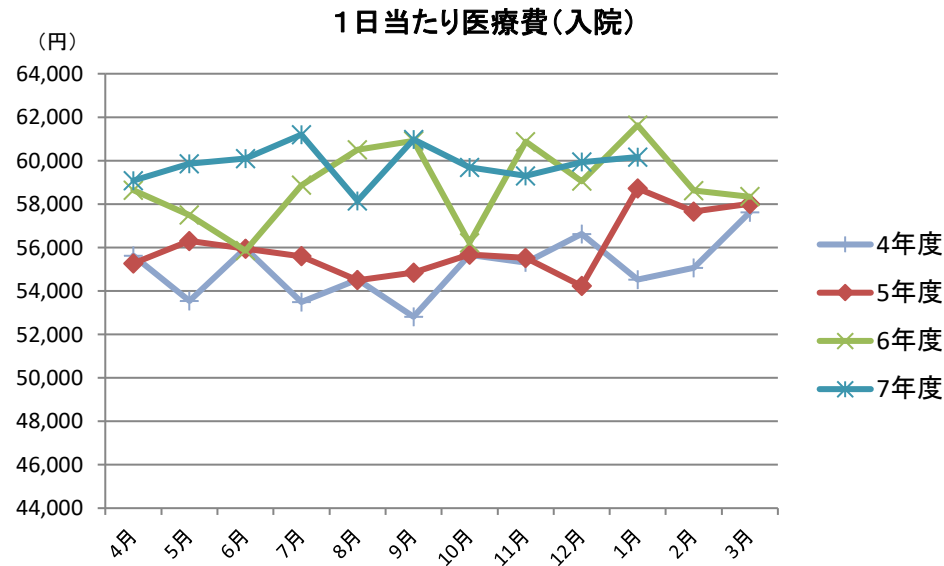
	4年度		5年度		6年度		7年度	
		前年同月差		前年同月差		前年同月差		前年同月差
4月	10.76	▲ 0.01	10.68	▲ 0.08	10.03	▲ 0.65	9.60	▲ 0.43
5月	10.94	0.03	10.71	▲ 0.23	10.12	▲ 0.59	10.21	0.08
6月	10.28	0.01	10.28	0.00	10.61	0.34	10.28	▲ 0.33
7月	10.56	0.44	10.59	0.04	9.90	▲ 0.69	9.89	▲ 0.01
8月	10.30	▲ 0.08	10.29	▲ 0.00	10.08	▲ 0.21	9.95	▲ 0.13
9月	10.45	▲ 0.05	10.38	▲ 0.07	10.34	▲ 0.04	9.97	▲ 0.37
10月	10.37	▲ 0.34	10.43	0.05	10.26	▲ 0.17	10.05	▲ 0.21
11月	10.61	0.05	10.50	▲ 0.11	10.33	▲ 0.18	10.07	▲ 0.26
12月	10.71	0.25	10.55	▲ 0.16	10.42	▲ 0.14	10.60	0.18
1月	10.97	▲ 0.34	11.12	0.15	10.69	▲ 0.43	10.59	▲ 0.10
2月	10.40	▲ 0.26	10.81	0.41	10.51	▲ 0.31		
3月	10.46	▲ 0.16	10.62	0.16	10.61	▲ 0.01		

# 協会けんぽ秋田支部月報（令和8年1月）



単位：日

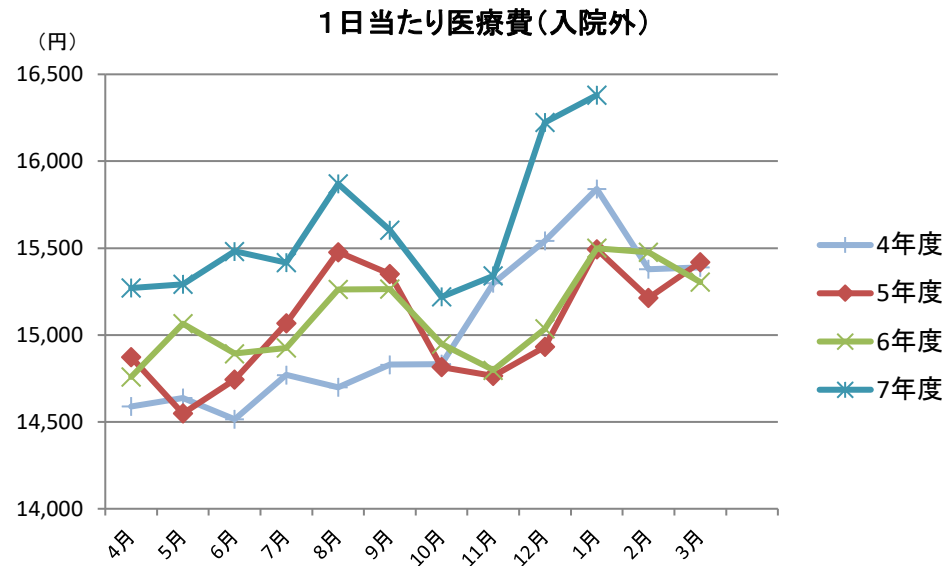
	4年度		5年度		6年度		7年度	
		前年同月差		前年同月差		前年同月差		前年同月差
4月	1.32	▲ 0.01	1.30	▲ 0.03	1.30	0.00	1.30	▲ 0.00
5月	1.31	0.01	1.30	▲ 0.01	1.29	▲ 0.01	1.28	▲ 0.01
6月	1.32	▲ 0.00	1.32	▲ 0.01	1.29	▲ 0.03	1.29	▲ 0.00
7月	1.32	▲ 0.01	1.30	▲ 0.02	1.31	0.01	1.30	▲ 0.01
8月	1.38	0.07	1.29	▲ 0.08	1.28	▲ 0.01	1.26	▲ 0.02
9月	1.34	0.03	1.30	▲ 0.05	1.28	▲ 0.02	1.29	0.01
10月	1.31	▲ 0.01	1.31	▲ 0.01	1.31	0.01	1.31	▲ 0.01
11月	1.30	▲ 0.01	1.30	▲ 0.01	1.29	▲ 0.00	1.26	▲ 0.03
12月	1.30	▲ 0.02	1.30	0.00	1.28	▲ 0.02	1.28	▲ 0.00
1月	1.28	▲ 0.01	1.27	▲ 0.00	1.26	▲ 0.01	1.25	▲ 0.01
2月	1.27	▲ 0.01	1.28	0.01	1.26	▲ 0.02		
3月	1.31	▲ 0.01	1.29	▲ 0.03	1.29	▲ 0.00		



単位：円

	4年度		5年度		6年度		7年度	
		前年同月差		前年同月差		前年同月差		前年同月差
4月	55,623	4,322	55,272	▲ 351	58,640	3,368	59,074	433
5月	53,536	2,144	56,296	2,760	57,494	1,198	59,854	2,360
6月	55,957	702	55,950	▲ 7	55,852	▲ 98	60,096	4,243
7月	53,490	728	55,598	2,108	58,865	3,267	61,198	2,333
8月	54,522	3,094	54,496	▲ 26	60,499	6,002	58,151	▲ 2,348
9月	52,812	▲ 1,305	54,841	2,030	60,913	6,072	60,977	64
10月	55,666	3,097	55,671	5	56,214	543	59,693	3,479
11月	55,309	1,691	55,519	210	60,872	5,354	59,293	▲ 1,579
12月	56,627	4,954	54,224	▲ 2,402	59,052	4,827	59,932	880
1月	54,527	758	58,719	4,192	61,626	2,906	60,159	▲ 1,467
2月	55,062	3,363	57,661	2,600	58,618	957		
3月	57,622	▲ 344	58,017	395	58,341	324		

# 協会けんぽ秋田支部月報（令和8年1月）

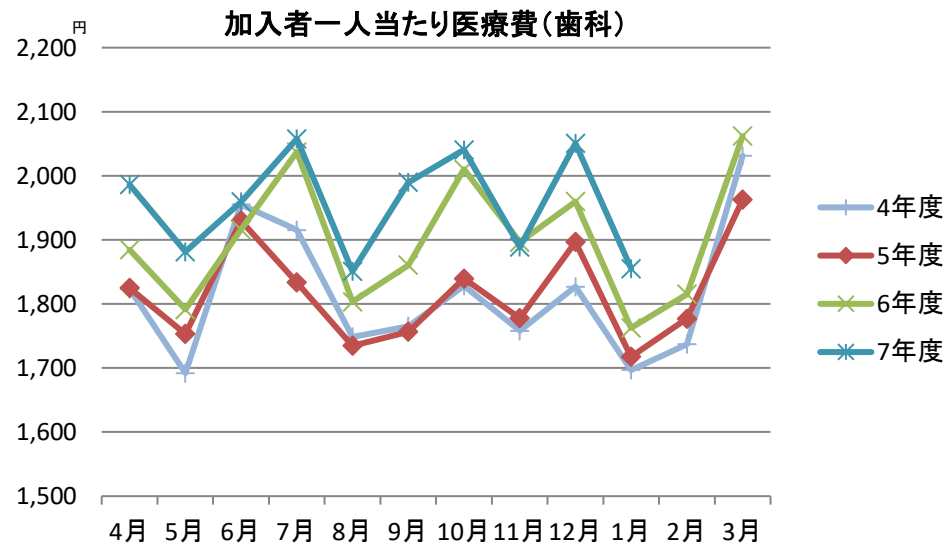


単位：円

	4年度		5年度		6年度		7年度	
	前年同月差	前年同月差	前年同月差	前年同月差	前年同月差	前年同月差	前年同月差	
4月	14,589	336	14,872	283	14,759	▲ 113	15,271	512
5月	14,637	41	14,548	▲ 89	15,065	518	15,292	226
6月	14,515	179	14,744	229	14,893	149	15,481	589
7月	14,770	595	15,067	297	14,926	▲ 142	15,416	491
8月	14,700	269	15,477	777	15,261	▲ 215	15,869	608
9月	14,829	▲ 111	15,350	521	15,264	▲ 87	15,602	339
10月	14,833	473	14,815	▲ 18	14,948	133	15,219	271
11月	15,298	790	14,764	▲ 534	14,797	33	15,341	544
12月	15,542	1,001	14,931	▲ 611	15,035	104	16,224	1,188
1月	15,841	531	15,493	▲ 348	15,499	6	16,380	882
2月	15,379	474	15,214	▲ 165	15,475	261		
3月	15,389	213	15,419	30	15,304	▲ 114		

(注1) 医療費は、社会保険診療報酬支払基金審査分（入院、入院外、歯科、調剤）に係るものである

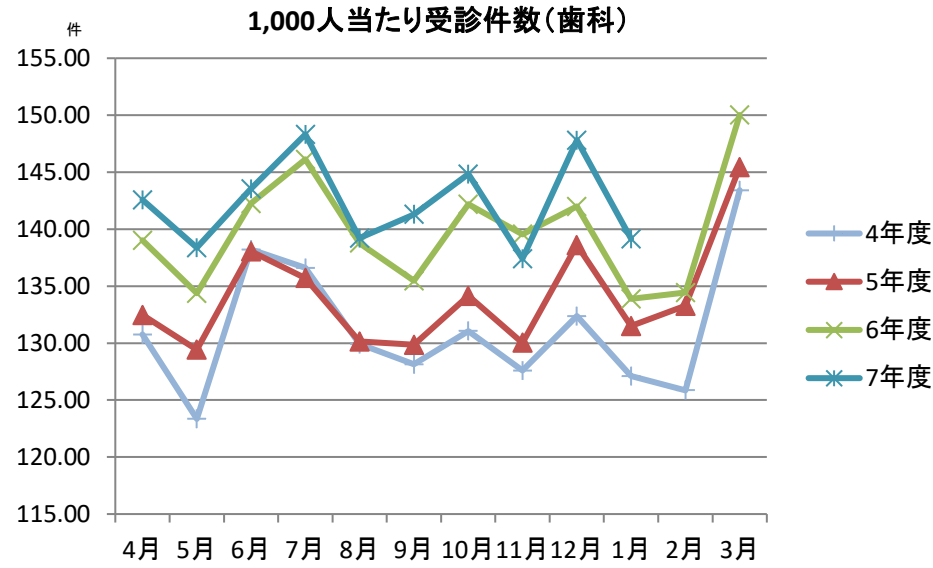
(注2) 健康保険法第3条第2項被保険者に係る分は含まれていない



単位：円

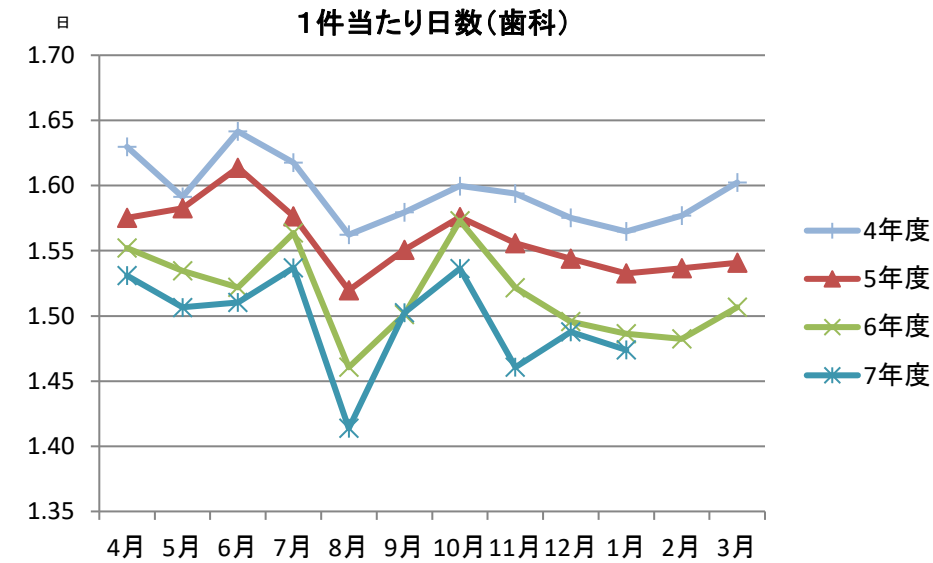
	4年度		5年度		6年度		7年度	
	前年同月差	前年同月差	前年同月差	前年同月差	前年同月差	前年同月差	前年同月差	
4月	1,824	12	1,825	2	1,885	59	1,986	102
5月	1,692	5	1,753	61	1,791	38	1,882	90
6月	1,955	64	1,930	▲ 26	1,916	▲ 14	1,959	43
7月	1,915	72	1,833	▲ 82	2,037	204	2,058	21
8月	1,748	26	1,735	▲ 14	1,804	69	1,851	47
9月	1,765	5	1,757	▲ 9	1,861	104	1,990	129
10月	1,828	▲ 59	1,840	11	2,010	170	2,041	31
11月	1,758	▲ 28	1,778	20	1,896	119	1,889	▲ 7
12月	1,827	▲ 66	1,897	70	1,960	63	2,051	91
1月	1,697	76	1,718	21	1,763	45	1,855	92
2月	1,737	82	1,777	40	1,815	38		
3月	2,031	82	1,963	▲ 68	2,062	99		

# 協会けんぽ秋田支部月報（令和8年1月）



単位: 件

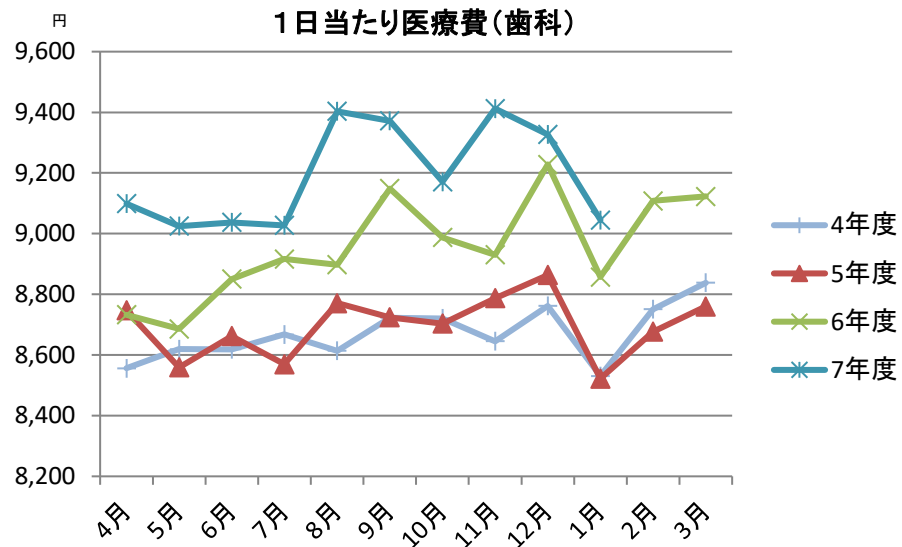
	4年度		5年度		6年度		7年度	
		前年同月差		前年同月差		前年同月差		前年同月差
4月	130.77	0.87	132.46	1.69	139.04	6.57	142.58	3.55
5月	123.35	▲ 0.81	129.42	6.07	134.39	4.96	138.39	4.00
6月	138.22	4.32	138.06	▲ 0.16	142.26	4.20	143.55	1.29
7月	136.61	2.40	135.72	▲ 0.89	146.12	10.40	148.32	2.20
8月	129.92	0.82	130.15	0.23	138.78	8.63	139.22	0.43
9月	128.14	▲ 0.61	129.85	1.71	135.48	5.64	141.30	5.82
10月	131.07	▲ 2.61	134.14	3.07	142.18	8.04	144.83	2.64
11月	127.59	▲ 1.40	130.03	2.44	139.55	9.52	137.41	▲ 2.14
12月	132.36	▲ 4.13	138.60	6.24	142.00	3.40	147.80	5.80
1月	127.11	4.57	131.51	4.40	133.89	2.37	139.16	5.27
2月	125.87	6.76	133.28	7.41	134.44	1.17		
3月	143.42	4.52	145.43	2.01	150.02	4.59		



単位: 日

	4年度		5年度		6年度		7年度	
		前年同月差		前年同月差		前年同月差		前年同月差
4月	1.63	▲ 0.05	1.58	▲ 0.05	1.55	▲ 0.02	1.53	▲ 0.02
5月	1.59	▲ 0.02	1.58	▲ 0.01	1.53	▲ 0.05	1.51	▲ 0.03
6月	1.64	▲ 0.04	1.61	▲ 0.03	1.52	▲ 0.09	1.51	▲ 0.01
7月	1.62	▲ 0.03	1.58	▲ 0.04	1.56	▲ 0.01	1.54	▲ 0.03
8月	1.56	▲ 0.03	1.52	▲ 0.04	1.46	▲ 0.06	1.41	▲ 0.05
9月	1.58	▲ 0.05	1.55	▲ 0.03	1.50	▲ 0.05	1.50	0.00
10月	1.60	▲ 0.07	1.58	▲ 0.02	1.57	▲ 0.00	1.54	▲ 0.04
11月	1.59	▲ 0.05	1.56	▲ 0.04	1.52	▲ 0.03	1.46	▲ 0.06
12月	1.58	▲ 0.04	1.54	▲ 0.03	1.50	▲ 0.05	1.49	▲ 0.01
1月	1.56	▲ 0.02	1.53	▲ 0.03	1.49	▲ 0.05	1.47	▲ 0.01
2月	1.58	▲ 0.02	1.54	▲ 0.04	1.48	▲ 0.05		
3月	1.60	▲ 0.03	1.54	▲ 0.06	1.51	▲ 0.03		

# 協会けんぽ秋田支部月報（令和8年1月）



単位：円

	4年度		5年度		6年度		7年度	
	前年同月差	前年同月差	前年同月差	前年同月差	前年同月差	前年同月差	前年同月差	
4月	8,556	266	8,747	191	8,732	▲ 15	9,099	366
5月	8,619	199	8,559	▲ 60	8,686	127	9,025	338
6月	8,619	199	8,662	44	8,851	188	9,037	187
7月	8,668	346	8,569	▲ 98	8,916	347	9,027	111
8月	8,614	231	8,771	157	8,897	127	9,404	506
9月	8,723	343	8,724	1	9,149	424	9,371	223
10月	8,720	240	8,704	▲ 17	8,987	284	9,171	184
11月	8,645	229	8,787	142	8,931	143	9,412	482
12月	8,762	194	8,863	102	9,228	365	9,327	99
1月	8,531	198	8,522	▲ 9	8,857	335	9,045	188
2月	8,751	68	8,677	▲ 74	9,108	431		
3月	8,838	256	8,760	▲ 78	9,122	363		

(注1) 医療費は、社会保険診療報酬支払基金審査分（入院、入院外、歯科、調剤）に

(注2) 健康保険法第3条第2項被保険者に係る分は含まれていない