

岡崎市



協会けんぽ
愛知支部

「健康宣言」

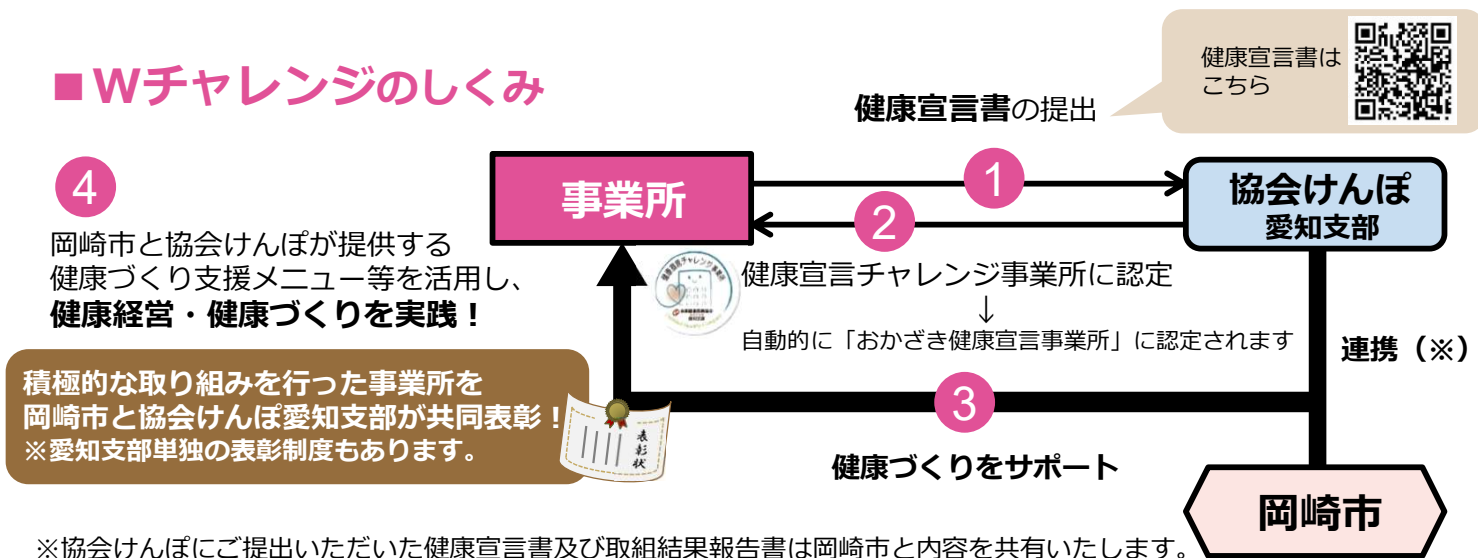
Wチャレンジ 実施中！

岡崎市は協会けんぽ愛知支部と連携して、従業員とそこご家族の健康づくりに取り組む事業所様を応援しています。

■Wチャレンジとは・・・

岡崎市と協会けんぽ愛知支部がそれぞれ提供する健康づくり支援メニューを活用して、従業員とそこご家族の健康づくりを効果的・継続的に推進いただく取組です。もちろん、事業所独自の健康づくり支援メニューに取り組んでいただくことも大歓迎です。

■Wチャレンジのしくみ



※協会けんぽにご提出いただいた健康宣言書及び取組結果報告書は岡崎市と内容を共有いたします。

令和7年度おかざき健康宣言優良事業所に選ばれた事業所

令和7年度の受賞事業所



金賞（1社）

・株式会社岡崎土質試験所



銀賞（3社）

・アクティブ株式会社

・株式会社三河設備

・社会福祉法人 明翠会

令和6年度に「おかざき健康宣言事業所」として認定した467社のうち、健康宣言報告書の提出があった154社について、1次審査を行い、9社を優良事業所として選定しました。さらに、ヒアリング等を基に厳正な2次審査を経て、金賞1社、銀賞3社を決定しました。

また、特に優秀な取組を継続的に実践されている株式会社岡崎土質試験所を「おかざき健康宣言殿堂入り優良事業所」として認定しました。

令和7年度おかざき健康宣言事業所

検索



「健康宣言」に、岡崎市メニューをご活用ください！

■ あいち健康プラス(岡崎市版)の企業登録機能の活用

記録

毎日の体重や血圧、体調などの記録が残せます！

グラフ

毎日の歩数だけでなく、記録した体重や血圧が自動でグラフ化されます！

チャレンジ

自分で決めた健康づくりの目標(チャレンジ)を登録して日々の生活の振り返りができます！

ポイント

毎日の歩数や健康づくりの取組でポイントをためて景品抽選に応募！

なかよしグループ

事業所でなかよしグループを作って、歩数を見る化することで、ウォーキングのモチベーションの維持につながります！

アプリのダウンロードはこちら→
初期設定で「自治体版→岡崎市」を選択してください



年間
500名以上に
賞品が当たって
います！



■ 働き世代の健康情報メール配信

健康づくりに関する情報を定期的にメールでお送りします。働き世代の方に知っていただきたい、実践していただきたい内容を盛り込んでいます。お伝えしたい内容が一枚に盛り込まれていますので、社内の掲示板等にも貼っていただけます。



令和7年度配信チラシ

■ 従業員向けの出張セミナー

保健師、管理栄養士、歯科衛生士等が事業所に出向き、健康づくりに関するセミナーを行います。日程・内容の詳細は担当者様とご相談の上、決定します。(講座は一例です)

テーマ	内容
健康づくりと栄養・食生活	バランスのよい食生活について
働き盛りのかたのメタボ予防	動脈硬化や糖尿病・高血圧・脂質異常症など、事業所の健康課題に沿った講座
がんについて知ろう	がんに関する正しい知識について(希望により乳がんモデル触診体験可)
歯と口の健康づくり	むし歯・歯周病予防と歯みがき、オーラルフレイルについて
将来を見据えたカラダづくり～プレコンセプションケア～	妊娠・出産に関する正しい知識や健康づくり、妊娠・不妊治療と仕事の両立について
YAGAMI おとなの体力測定(提供元:株式会社八神製作所)	腰痛予防・転倒予防に関係する計6種目の体力測定の実施(詳細は別紙参照)

■ 岡崎市の健診・検診の活用(市内在住のかた)

胃がん検診、肺がん検診、大腸がん検診、歯周疾患健診【女性のみ】乳がん検診、子宮頸がん検診、骨粗しょう症検診

従業員やご家族へ、協会けんぽの健診で実施のない検診等については、市で実施するがん検診等を御案内します。(市の補助が付いているため安い料金で受けられます。歯周疾患健診は無料です。)

各種がん検診
女性の検診は
こちら→



歯周疾患健診
はこちら→



■ こころの健康

- こころの健康に関する相談
- こころの健康出張セミナー
ラインケア・セルフケアに関するメンタルヘルス講座(Webでも対応可)
みんなが誰でもゲートキーパー
こころの病気について知ろう

詳しくは
こちら→



働く人のメンタルヘルス
ポータルサイト
「こころの耳」
(厚生労働省)



「健康経営優良法人認定制度」

「健康宣言」をステップアップして、「健康経営優良法人」の認定を目指すことができます！

「健康経営優良法人」の認定を受けると？

健康経営優良法人認定の
ロゴマークをPRに
活用できる



求人

取引先に

※「健康経営優良法人」は日本健康会議による認定制度です。認定要件等は、経済産業省ホームページをご覧ください。
※「健康経営®」はNPO法人健康経営研究会の登録商標です。

岡崎市健康づくり支援メニューのお申込・お問合せ先

岡崎市保健所 保健政策課

〒444-8545 岡崎市若宮町2丁目1番地1

TEL : 0564-73-6022

FAX : 0564-23-5041

メール : kenkozukuri@city.okazaki.lg.jp



岡崎市健康・食育キャラクター
まめ吉

岡崎市版

YAGAMI

おとなの体力測定

提供元：株式会社八神製作所

『YAGAMI おとなの体力測定』は、腰痛予防と転倒防止に関係する計6種目の体力測定を行います。また、性別・年代別の平均値と比較したフィードバックシートを個人ごとに提供いたします。体力を可視化することで現在の体力レベルを把握でき、運動習慣の改善やプレゼンティーズム※の解消、転倒災害の防止に繋がられます。

※プレゼンティーズム：出勤はしているものの、健康上の問題によって完全な業務パフォーマンスが出せない状況

測定項目

- ① 血圧
- ② 体組成(筋肉量・脂肪量他)
- ③ 長座体前屈(柔軟性)
- ④ 上体起こし(体幹筋力筋持久力)
- ⑤ 閉眼片足立ち(平衡性・バランス)
- ⑥ 片足立ち上がり(下肢筋力)

実施条件

- ひと月1事業所限定／1事業所1回のみ(最大12事業所)
 - 1事業所10名以上20名まで無償にて対応。
- ※一度実施した事業所様が再度測定を希望される場合は、有償税込8,800円/人)にて対応。
- ※本測定は、株式会社八神製作所がお申込み事業所様に出向き、測定を実施いたします。
- ※測定会場は、お申込み事業所様にてご用意をお願いいたします。

お申込み

- お申込み先
岡崎市保健所 保健政策課
TEL 0564-73-6022
メールアドレス kenkozukuri@city.okazaki.lg.jp
 - お申込み方法
①電話 ②メール(会社名、担当者(所属氏名電話番号))
- ※お申込み完了後、株式会社八神製作所よりご担当者様へご連絡いたします。(測定日時・場所のお打ち合わせ)

