

# ご予約から受診までの流れ

完全  
予約制

## 申込み

**申込期限** 令和8年8月29日(土)開催 ▶ 令和8年7月16日(木)  
令和8年10月3日(土)開催 ▶ 令和8年8月25日(火)

### 方法 その1 インターネットでのご予約

聖隷保健事業部ホームページからご予約ください。

聖隷保健事業部 住民健診  検索



### 方法 その2 専用の申込ハガキを郵送

- この案内の申込ハガキに必要事項をご記入のうえ、キリトリ線で切り取ります。
- 住所や氏名が隠れるように、個人情報保護シールを貼り、ポストに投函してください。(切手の貼り忘れにご注意ください。)

## 予約確定 申込み後、約4週間

受診日確定の通知が田原市集団検診予約センターから届きます。

## 問診票が届く 健診の約1週間前

問診票が田原市役所健康課から届きます。  
※肺がん・結核検診の問診票は5月中に郵送されています。

## 健診当日

マイナ保険証等、特定健康診査受診券、田原市の検診受診券、問診票、検便キット等を持参し受診してください。  
※予約のキャンセル・変更専用TEL:0120-247-352  
(電話での予約は受付しておりません。)

## 注意事項

■協会けんぽの特定健診は、「特定健康診査受診券(セット券)」と「マイナ保険証※等」が必要です。

受診券を紛失した場合や、記号・番号が一致しない場合は、受診券の再発行が必要です。申請書を協会けんぽに郵送していただくか、電子申請によるお手続きが必要となりますので、お早めにご対応ください。

【お問い合わせ先】

全国健康保険協会  
愛知支部 保健グループ  
TEL:052-856-1490

※音声ガイダンス後②→②をお選びください。

申請書のダウンロードはこちら

電子申請はこちら



※受診当日は、①～④のいずれかにより健診実施機関にて保険資格の確認を受けてください。

- ①マイナ保険証によるオンライン資格確認(受診する健診機関・会場が対応している場合)
- ②マイナ保険証と資格情報のお知らせの提示
- ③マイナポータルでの保険資格画面の提示
- ④資格確認書

「マイナ保険証」とは、保険証の利用登録がされたマイナンバーカードを指します。

■予約の申込みは先着順です。

申込み状況によっては、ご希望の健(検)診を受診できない場合があります。その場合、予約のキャンセル・変更専用TEL(0120-247-352)から連絡しますので、ご対応をお願いします。

■この郵便物は令和8年5月上旬時点で特定健診の対象の方にお送りしています。  
今年度、既に特定健診・がん検診等を受診済の場合、就職等により被扶養者資格を喪失した場合等は行き違いのご案内となります。  
何卒ご容赦ください。

料金後納  
郵便

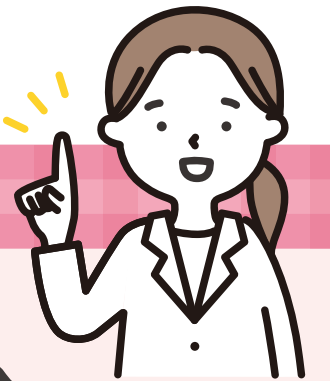


田原市にお住まいの方へ  
協会けんぽからのお知らせ

令和8年度

協会けんぽ・田原市「共同企画」

協会けんぽ 田原市  
特定健診 + がん検診 のご案内



開催日

各日先着  
90名

令和8年

8月29日(土)、10月3日(土)

申込期限 ▶ 7月16日(木)

令和8年

8月25日(火)

申込期限 ▶ 8月25日(火)

受付時間

8:30~11:00(最終受付10:30)

会場

田原文化会館(田原市田原町汐見5番地)

※事前の予約が必要となります。詳しくは裏面をご覧ください。

上記の日程は、田原市がん検診を1つ以上受診される方が対象です。

郵便はがき

4 2 0 8 2 5 2

お手数ですが  
85円分の切手をお貼りください

静岡市葵区御幸町8-1 JADEビル4F

株式会社東海道シグマ 行  
(田原市集団検診予約センター)



「もしも」と「いつも」に安心を。

全国健康保険協会 愛知支部

〒450-6363  
名古屋市中村区名駅1-1-1  
JPタワー名古屋23階

◆開封前に宛名をご確認ください。宛名が相違する場合は開封せずに本郵便物に「不在」とご記入いただき、そのままポストに投函してください。

OPEN

# 協会けんぽの特定健診

協会けんぽに加入されているご家族様向け(対象年齢:40歳から74歳まで)の生活習慣病を早期発見するための健診です。

## ■健診費用

通常約**7,200円**の費用が▶▶▶**無料**

## ■検査内容(基本的な健診)

 <p><b>診察等</b></p> <p>視診、触診、聴打診などを行います</p>	 <p><b>問診</b></p> <p>現在の健康状態や生活習慣(飲酒、喫煙の習慣など)を伺い、検査の参考にします</p>	 <p><b>身体計測</b></p> <p>身長、体重、腹囲を測ります</p>	 <p><b>血圧測定</b></p> <p>血圧を測り、循環器系の状態を調べます</p>
 <p><b>血中脂質検査*</b></p> <p>中性脂肪や善玉・悪玉コレステロールを測定し、動脈硬化や脂質異常等を調べます</p>	 <p><b>肝機能検査*</b></p> <p>肝細胞の酵素を測定し、肝機能等の状態を調べます</p>	 <p><b>血糖検査*</b></p> <p>空腹時血糖またはHbA1c(状況により随時血糖)を測定し、糖尿病等を調べます</p>	 <p><b>尿検査</b></p> <p>腎臓、尿路の状態や糖尿病等を調べます</p>

\*採血により実施します

糖尿病などの生活習慣病は、早期には自覚症状がなく、症状が現れた時にはすでに進行しているというケースが少なくありません。

**特定健診で今のご自身の健康状態を確認しましょう!**



# 協会けんぽ特定健診と田原市の検診を同時に受診できる**集団検診**をご利用ください!

検査項目	対象者(令和9年3月31日時点)	検査内容
肺がん・結核検診	40歳から74歳	胸部エックス線撮影
胃がん検診	40歳から74歳	胃部エックス線撮影(バリウム)
大腸がん検診	40歳から74歳	便潜血反応検査(検便)
子宮頸がん検診	令和7年度に子宮頸がん検診を受診していない女性	子宮頸部の細胞診
乳がん検診	令和7年度に乳がん検診を受診していない女性	マンモグラフィ
前立腺がん検診	50・55・60・65・70歳の男性	問診、血液検査
骨粗しょう症検診	40・45・50・55・60・65・70歳の女性	前腕のエックス線撮影
肝炎ウイルス検診	40・45・50・55・60歳で過去に肝炎ウイルス検査を受診していない方	問診、血液検査

- 1 自己負担額▶ 全て**無料**
- 2 全ての検診において、田原市の検診受診券が必要です。お手元にない場合は、**田原市役所健康課(TEL:0531-23-3515)**にご相談ください。
- 3 田原市の検診は、田原市に住民票のある方で、令和8年4月1日以降に同一種類の検診を受診していない方が対象です。
- 4 申込ハガキの記入例

協会けんぽ・田原市合同健診 申込ハガキ

●令和8年4月以降に特定健診を受診していないため、下記のとおり申し込みます。

田原市の検診受診券番号(検診受診券記載の9桁の数字) 12345678

健康保険記号 番号

特定健康診査の受診券整理番号(特定健康診査受診券記載の11桁の数字)

住所 田原市〇〇町〇〇〇〇

フリガナ 協会 花子

氏名 協会 花子 男・女

電話番号(日中の連絡先) 0532-00-0000

生年月日 昭和 50 年 10 月 1 日

資格情報のお知らせ

記号 12345678 番号 1 世帯番号 01

氏名 協会 花子

生年月日 昭和50年10月1日

資格取得年月日 令和2年4月1日

保険者番号 99999999

保険者名称 全国健康保険協会〇〇支部

★上段に個人情報保護シールを貼り付けてください。貼り直しができないシールなので、お気をつけください。

●希望される開催日に☑をしてください。

令和8年8月29日(土)  令和8年10月3日(土)

●希望される検診に☑をしてください。**必ず1つ以上の受診が必要です。**

肺がん・結核検診  胃がん検診

大腸がん検診  子宮頸がん検診

乳がん検診  前立腺がん検診

骨粗しょう症検診  肝炎ウイルス検診

## 協会けんぽ・田原市合同健診 申込ハガキ

●令和8年4月以降に特定健診を受診していないため、下記のとおり申し込みます。

田原市の検診受診券番号(検診受診券記載の9桁の数字)	
健康保険記号	番号
特定健康診査の受診券整理番号(特定健康診査受診券記載の11桁の数字)	
住所	
フリガナ	
氏名	男・女
電話番号(日中の連絡先)	
生年月日	昭和 年 月 日

★上段に個人情報保護シールを貼り付けてください。貼り直しができないシールなので、お気をつけください。

●希望される開催日に☑をしてください。

令和8年8月29日(土)  令和8年10月3日(土)

●希望される検診に☑をしてください。**必ず1つ以上の受診が必要です。**

肺がん・結核検診  胃がん検診

大腸がん検診  子宮頸がん検診

乳がん検診  前立腺がん検診

骨粗しょう症検診  肝炎ウイルス検診

\*選択内容によってはご希望に添えない場合がございます。ご了承ください。