



弥富市



協会けんぽ  
愛知支部

「健康宣言」

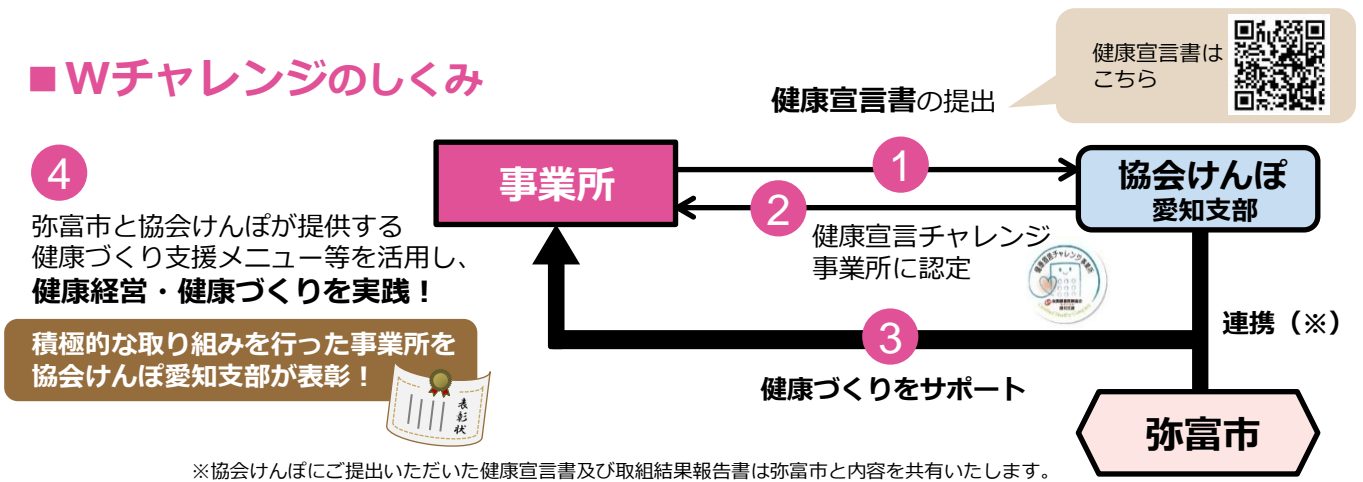
Wチャレンジ 実施中！

弥富市は協会けんぽ愛知支部と連携して、従業員とそこご家族の健康づくりに取り組む事業所様を応援しています。

## ■ Wチャレンジとは・・・

弥富市と協会けんぽ愛知支部がそれぞれ提供する健康づくり支援メニューを活用して、従業員とそこご家族の健康づくりを効果的・継続的に推進いただく取組です。もちろん、事業所独自の健康づくり支援メニューに取り組んでいただくことも大歓迎です。

## ■ Wチャレンジのしくみ



「健康宣言」に、弥富市メニューをご活用ください！

### ■ 1. 健康診断

#### ● 従業員やご家族への受診機会の周知（弥富市民対象）

- ★がん検診
- ★胃がんリスク検診
- ★肝炎ウイルス検診
- ★30代健康診査
- ★骨粗しょう症検診
- ★歯周病検診・オーラルフレイル健診（口腔機能）

海部・津島市医師会指定医療機関、指定歯科医院、保健センター、海南病院で実施。詳しくは弥富市ホームページ等をご覧ください。



### ■ 2. 教育機会の設定

#### ● 出前講座の活用

生活習慣病予防、感染症予防、歯周病予防・オーラルフレイル予防（お口の機能UP）など、市の職員が依頼に応じて講座を行います。費用は無料です。ご希望の方はお問い合わせください。

#### ● 健康教室への参加

保健センターでは、生活習慣病予防（糖尿病予防・高血圧予防など）のための健康教室を実施しています。詳しくは広報やとみ、弥富市ホームページ等をご覧ください。

### ■ 3.運動

#### ● 「やとみ健康マイレージ」の参加

健康づくりを実施してポイントをためると、愛知県内の協力店で特典が受けられる「あいち健康づくり応援カード（まいか）」と記念品をお渡しします。アプリまたはチラシに付属のポイントカードで参加できます。

弥富市の  
オススメ！



#### ● 「弥富ウォーキングマップ」の活用

弥富市の史跡をめぐるウォーキングコースを、弥富地区と十四山地区で各2コースずつ紹介しています。ウォーキングマップは弥富市ホームページからダウンロードできます。

### ■ 4.こころの健康

#### ● 「こころの体温計」

簡単な質問に答えることで、ストレスや落ち込み度をチェックできます。利用料無料。通信費は自己負担。弥富市ホームページから利用できます。



#### ● 「こころの健康かわら版」

相談窓口掲載のリーフレットを作成しました。弥富市ホームページからご確認ください。配布をご希望の方はお問い合わせください。

### ■ 5.受動喫煙対策

#### ● 禁煙支援リーフレットの活用

「禁煙への近道～あなたの決意をサポートします～」禁煙支援医療機関一覧表を掲載しています。弥富市ホームページからダウンロードできます。



受動喫煙対策は  
「健康経営優良法人認定」  
の必須要件

## 「健康経営優良法人認定制度」

「健康宣言」をステップアップして、「健康経営優良法人」の認定を目指すことができます！  
「健康経営優良法人」の認定を受けると？

健康経営優良法人認定の  
ロゴマークをPRに  
活用できる



求人に

取引先に

※「健康経営優良法人」は日本健康会議による認定制度です。認定要件等は、経済産業省ホームページをご覧ください。  
※「健康経営®」はNPO法人健康経営研究会の登録商標です。

### 弥富市メニューのお申込・お問い合わせ先

〒498-8501 愛知県弥富市前ヶ須町南本田335

弥富市 健康推進課（保健センター）

TEL : 0567-65-1111（内線316） FAX : 0567-65-4300