



豊川市



協会けんぽ  
愛知支部

「健康宣言」

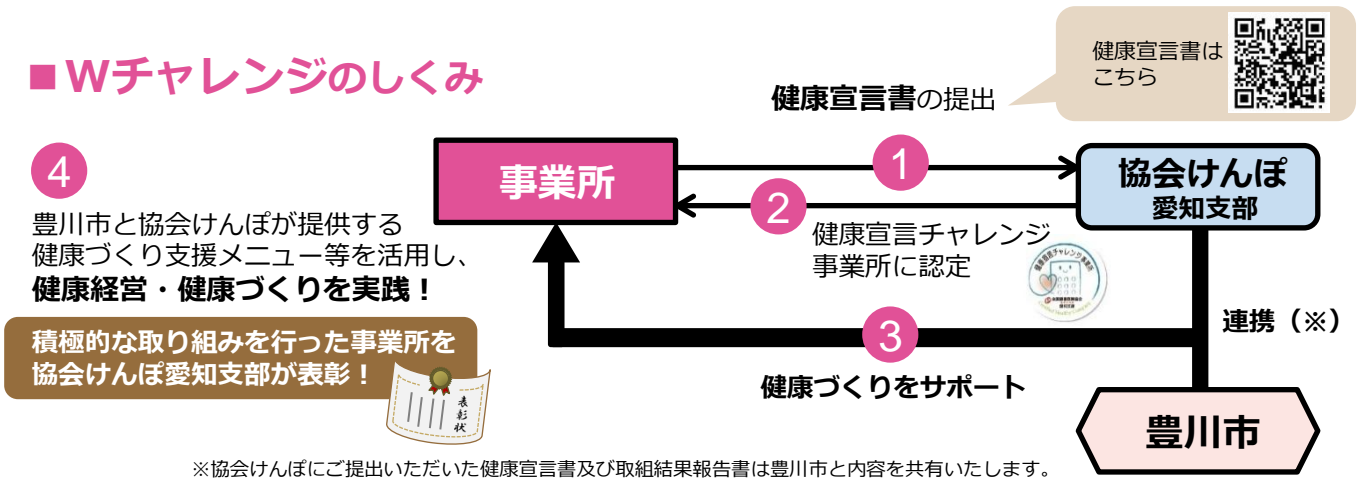
Wチャレンジ 実施中！

豊川市は協会けんぽ愛知支部と連携して、従業員とご家族の健康づくりに取り組む事業所様を応援しています。

### ■ Wチャレンジとは・・・

豊川市と協会けんぽ愛知支部がそれぞれ提供する健康づくり支援メニューを活用して、従業員とご家族の健康づくりを効果的・継続的に推進いただく取組です。もちろん、事業所独自の健康づくり支援メニューに取り組んでいただくことも大歓迎です。

### ■ Wチャレンジのしくみ



「健康宣言」に、豊川市メニューをご活用ください！

### ■ 1. 抽選で豪華賞品ゲット！

健康経営優良法人2026認定要件  
(中小規模法人部門) 3⑦ 該当

### とよかわ健幸マイレージ「企業チャレンジ」

- ▶ 簡単エントリー・無料で従業員の健康づくりを推進！
- ▶ 条件達成により、市から感謝状贈呈！
- ▶ 従業員も楽しく健康づくり！嬉しい達成賞つき！

#### とよかわ健幸マイレージとは・・・

健診受診（必須）+日々の健康行動で100ポイント達成すると申し込みできます  
社員が自発的に健康づくりに取り組むきっかけになります

◎ 「企業チャレンジ」の詳細い内容については、こちらからご覧ください。



## ■ 2. 何から始めるか分からなくても大丈夫 健康経営を応援します！

### ① 出張健康講座（先着10事業所）

講師：保健師、管理栄養士、歯科衛生士

講座内容：①食生活  
②女性の健康  
③運動  
④がん受診

申し込み時期：3か月以上前

注意事項：▶ 1企業年1回まで（初回の企業を優先）  
▶ 対象人数10人以上  
▶ 平日日中の開催  
▶ 会場は企業側で用意

出張健康講座の詳細は、  
こちらからご覧ください。



### ② 健康づくりに関する掲示用ポスター・チラシの提供



健康づくりポスター例



ココロの健康パンフレット

掲示用媒体の詳細は、  
こちらからご覧ください。



## ■ 3. がん検診・歯科健診を活用しよう

### ① 各種がん検診：協会けんぽの被扶養者で豊川市民対象・性別年齢制限あり

- 検診車によるがん検診（集団）は全項目自己負担額0円
- 医療機関での個別健診はがん検診一項目につき自己負担額500円

### ② 歯科健診：豊川市民の方に、20歳から5年おきに無料受診券を送付

## 「健康経営優良法人認定制度」

「健康宣言」をステップアップして、「健康経営優良法人」の認定を目指すことができます！

「健康経営優良法人」の認定を受けると？

健康経営優良法人認定の  
ロゴマークをPRに  
活用できる



求人に

取引先に

※「健康経営優良法人」は日本健康会議による認定制度です。認定要件等は、経済産業省ホームページをご覧ください。  
※「健康経営®」はNPO法人健康経営研究会の登録商標です。

豊川市メニューのお申込・お問い合わせ先

豊川市 健康推進課 成人保健係

TEL : 0533-95-4803 FAX : 0533-89-5960