



職場で回覧・掲示をお願いします



インセンティブ制度

令和6年度実績 について

インセンティブ制度とは？

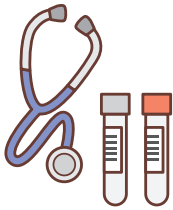
協会けんぽ加入者及び事業主の皆様のご取り組みに応じて、インセンティブ（報奨金）を付与し、都道府県単位保険料率に反映させる制度です。
令和8年度の都道府県単位保険料率には、令和6年度の実績（得点）に応じて上位15支部にインセンティブが反映されています。
なお、インセンティブ制度の評価指標及び愛知支部の令和6年度実績は次のとおりです。

協会けんぽ愛知 インセンティブ制度

検索

5つの指標と令和6年度実績

特定健診等の実施率



38位

健康サポート(特定保健指導)の実施率



31位

健康サポート(特定保健指導)対象者の減少率



32位

要治療者の医療機関受診率



38位

ジェネリック医薬品の使用割合



17位

総合

41 / 47位中位

5つの指標に取り組むことで、皆さまの未来の健康にもつながりますので、ご協力をお願いします。

健診受診・健康サポートについて、**加入者**・**事業主**の皆様へのお願い

加入者様へ

- 自身の健康のために、年に1度健診を受診しましょう。
- 健診結果で「要治療」「要精密検査」と判定されたら、必ず医療機関を受診しましょう。
- 健康サポートの対象となった場合は、必ずサポートを受けましょう。また、最後まで取り組んでいただき、必要に応じて医療機関を受診しましょう。

事業主様へ

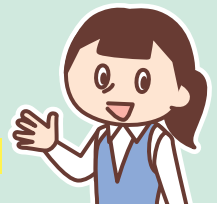
- 従業員に健康サポート(特定保健指導)の対象者様がいらっしゃる場合は、協会けんぽから事業所様へ「特定保健指導のご案内」をお送りします。対象者全員がお受けいただけるよう調整をお願いします。



詳しくは裏面を！

インセンティブ制度の
「5つの指標」
の1つ!

協会けんぽの 健診をご活用ください!



令和8年3月下旬から4月上旬にかけて、「令和8年度生活習慣病予防健診等のご案内」を事業所様宛にお送りしています。生活習慣病予防健診は、身体測定や血液検査などの一般的な検査に加えて、肺がん、胃がん、大腸がんの検診を受けることができますので、ぜひご活用ください。

費用	約20,000円相当の健診(一般健診)が協会けんぽからの補助により、自己負担額最高 5,500円
内容	問診、身体計測、血圧測定、血液検査、尿検査、心電図検査などの基本的な検査に加えて 肺がん、胃がん、大腸がん検診 がセットに!

対象
35歳~74歳の
被保険者

生活習慣病予防健診のお申込みは健診実施機関へ直接連絡するだけ!

健診実施機関は「生活習慣病予防健診等のご案内」に同封の生活習慣病予防健診実施機関一覧表をご覧ください。

令和8年度から人間ドック健診・若年層への健診費用補助が始まります!

人間ドック健診
最高**25,000円**補助
対象: 35歳~74歳の被保険者
より詳しく体の状態を調べることができる、検査項目が多い健診です。

一般健診 (若年層)
自己負担額最高**2,500円**
対象: 20歳、25歳、30歳の被保険者
一般健診の項目から胃・大腸の検査を省略した、若年者用の健診です。



健診実施機関一覧や人間ドック健診の自己負担額はホームページからもご確認いただけます。



詳細やその他変更点については、生活習慣病予防健診等のご案内に同封の健診受診の手引きもしくはホームページをご確認ください。



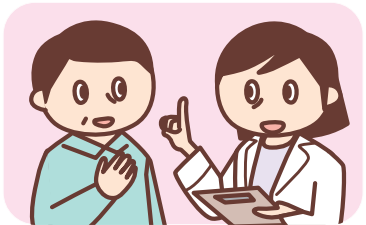
インセンティブ制度の
「5つの指標」
の1つ!

健康サポート(特定保健指導)を ご利用ください

**健康サポート
とは?**

40歳から74歳までの方で、健診の結果から生活習慣病リスクの高い方を対象に、保健師や管理栄養士などが生活習慣の改善をサポートするものです。ご案内がありましたら、ぜひご利用ください。

**費用
無料**



**FAX番号変更の
お知らせ**

変更日 令和8年
5月15日(金)より

旧FAX番号
052-856-1491

新FAX番号
052-581-5008



協会けんぽ 全国健康保険協会
愛知支部

〒450-6363 名古屋市中村区名駅1-1-1 JPタワー名古屋23階

052-856-1490 (代表)

受付時間 **8:30~17:15** 土・日・祝日・年末年始を除く