



健康宣言のはじめ方

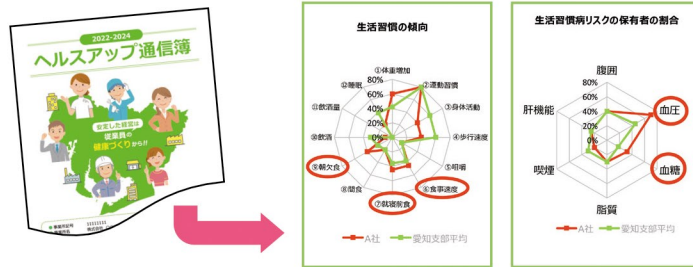
①健康づくり担当者を決めましょう

協会けんぽ愛知支部では「健康づくり担当者」を「健康保険委員」としてご登録させていただきます。

健康づくり担当者	健康保険委員
健康宣言の旗振り役 事業所内の健康づくりのための環境整備にご協力を いただいております。	事業所と協会けんぽを結ぶパイプ役 「健康保険委員」向けの情報を発信したり、協会 けんぽの事業推進にご協力を頂いております。

②自社の健康課題を把握しましょう

ヘルスアップ通信簿とは協会けんぽが保有している健診結果等のデータから事業所様ごとの健康課題を見える化したものです。ヘルスアップ通信簿を活用して自社の健康課題を把握しましょう。



③「健康宣言書」の必要事項を記入しFAXで申し込み



さらなる企業価値向上に向けた表彰・認定制度もあります!

健康宣言優良事業所

協会けんぽ愛知支部では、職場の健康づくりを特に積極的に取り組んでいる事業所様を「健康宣言優良事業所」として表彰しています。

さらに!

健康経営優良法人認定制度

「健康経営優良法人認定制度」とは特に優良な健康経営を実践している法人を顕彰する制度です。

全国健康保険協会 愛知支部のご案内

電話番号・FAX番号

電話番号 052-856-1490 (代表) 自動音声案内にてご案内しております。

FAX番号 5月14日(木)まで 5月15日(金)から
052-856-1491 052-581-5008

業務時間 午前8時30分から午後5時15分まで
【土日祝日・年末年始(12月29日から1月3日)を除く】

所在地

〒450-6363【個別郵便番号】
名古屋市市中村区名駅1-1-1JPタワー名古屋23階

※郵便番号「〒450-6363」は協会けんぽ愛知支部の個別番号のため、郵便番号と宛名のみで郵便物が届くようになっております。宛先住所の記入は省略できます。

健康経営®のはじめの一步!

健康宣言

はじめませんか?

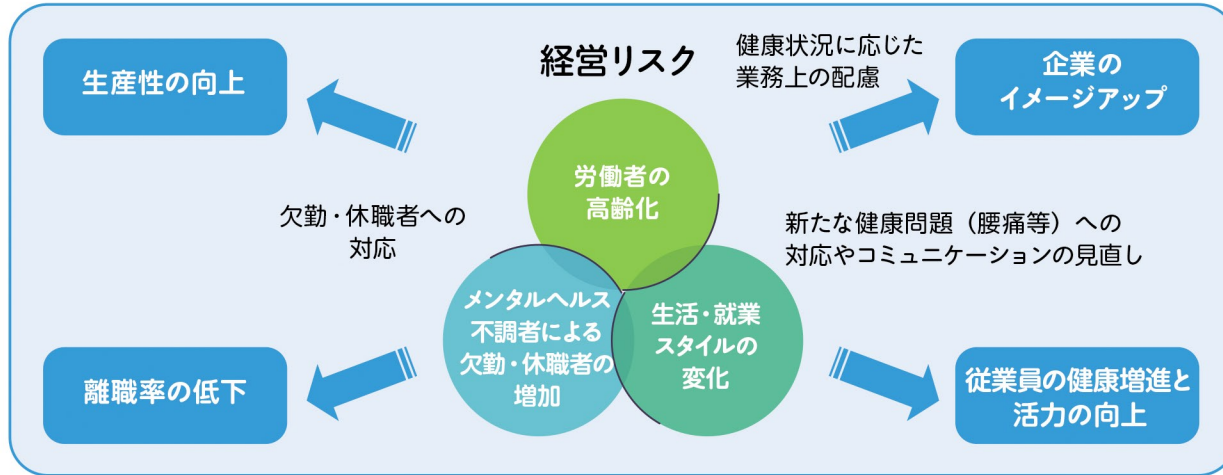




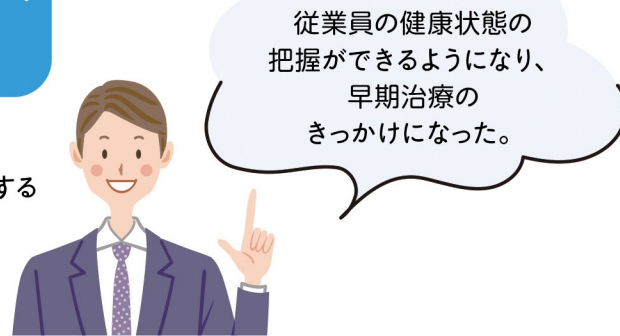
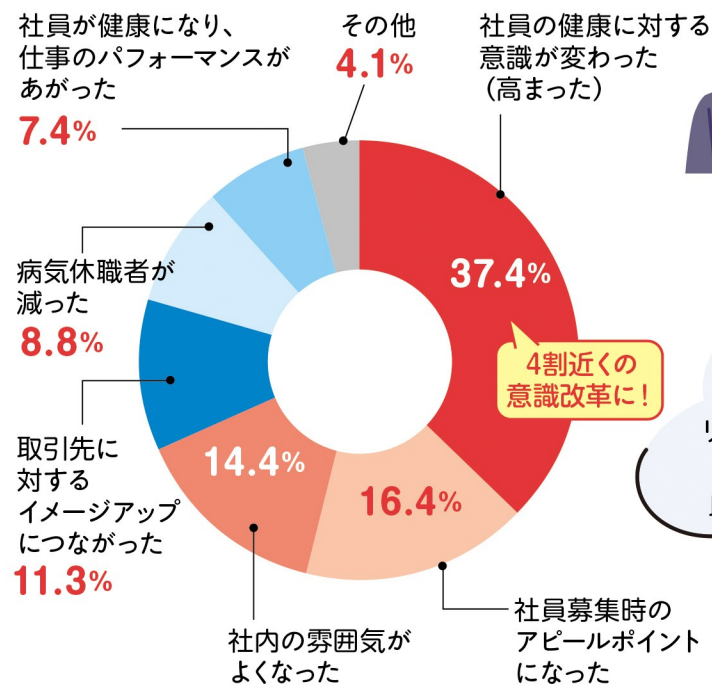
なぜ健康宣言をするの？

健康宣言とは、協会けんぽと事業主様とが協働・連携（コラボヘルス）することによって、加入者の皆様の健康増進を図ることを目的に、事業所全体で健康づくりに取り組むことを事業主様に宣言いただき、その取り組みを協会けんぽがサポートする仕組みです。

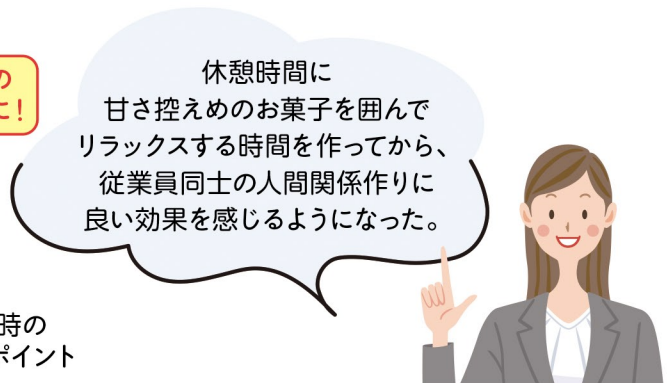
従業員の健康づくりに取り組むことで 会社にとって様々な良い影響があります！



Q1. 健康経営・健康宣言に取り組み、どのような効果がありましたか？



他にもこのような声が！



健康づくりの取り組み内容

必須項目

社員の健診受診率 目標100%

- ①生活習慣病予防健診(対象者:35歳以上)を受診する
- ②定期健診(対象者:40歳以上)の結果を協会けんぽに提供する

[協会けんぽ愛知支部 健診事業について](#) 🔍 検索

健康サポート(特定保健指導)利用率 目標100%

健診の結果、**生活習慣病の発症リスクが高く生活習慣病の予防効果が大きく期待できる方**を対象に健康サポート(特定保健指導)を行っています。

[協会けんぽ愛知支部 特定保健指導について](#) 🔍 検索

選択項目 (健康課題に沿った項目を一つ以上選択)

- | | |
|-----------------------------|----------------------|
| ① 健診等の受診勧奨・環境整備 | ⑧ 食生活の改善 |
| ② ご家族の健診を後押し | ⑨ 運動機会の促進 |
| ③ ストレスチェックの実施 | ⑩ 女性の健康保持・増進に向けた取り組み |
| ④ 管理職および一般社員それぞれに対する教育機会の設定 | ⑪ 社員の感染症予防 |
| ⑤ 適切な働き方の実現 | ⑫ 長時間労働者への対応 |
| ⑥ コミュニケーションの促進 | ⑬ 心の健康保持・増進に関する取り組み |
| ⑦ 病気の治療と仕事の両立支援 | ⑭ 受動喫煙対策(禁煙または分煙) |
| | ⑮ その他の取り組み |



協会けんぽ愛知支部のサポートメニュー

けんぽ委員登録による特典

健康保険委員(けんぽ委員)にご登録いただくとスポーツクラブの優待を受けていただくことができます！



[協会けんぽ 愛知支部 スポーツクラブ](#) 🔍 検索

健康づくり講座

健康宣言チャレンジ事業所様向けに健康づくり講座を開催しています。食事や運動、健診結果の見方など、従業員様の健康づくりに役立つ様々な講座をご用意しております。



[協会けんぽ 愛知支部 健康づくり講座](#) 🔍 検索

LINE公式アカウント

専門家による健康コラムやマンガでわかるお役立ち健康情報などを毎月配信しています。

スマートフォンより二次元コードを読み取り追加をタップ！

