

## 船員保険月報(概要)(令和7年12月)

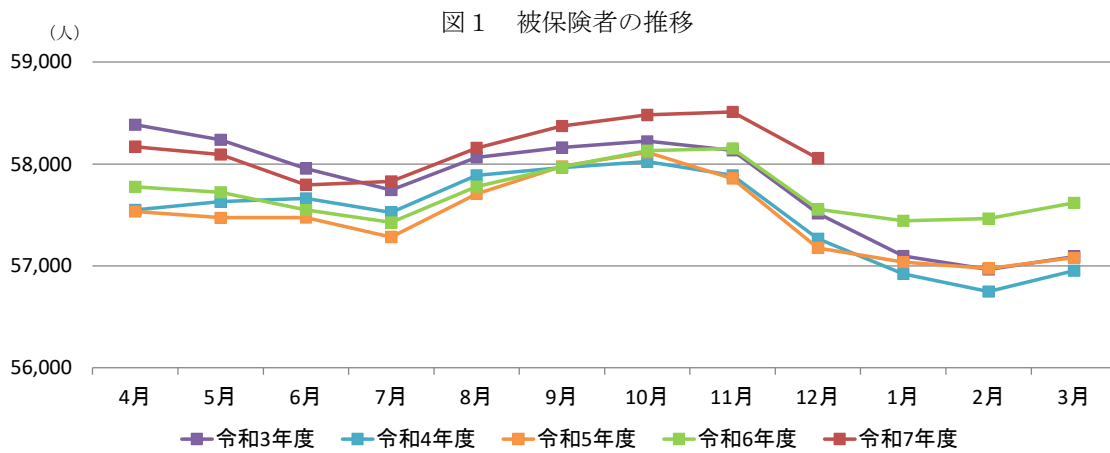
### 1. 加入者等の状況

令和7年12月末現在の加入者数は107,772人(対前年同月比▲0.5%)であり、被保険者数は58,056人(同0.9%)、被扶養者は49,716人(同▲2.0%)となっています(扶養率は0.877(※))。

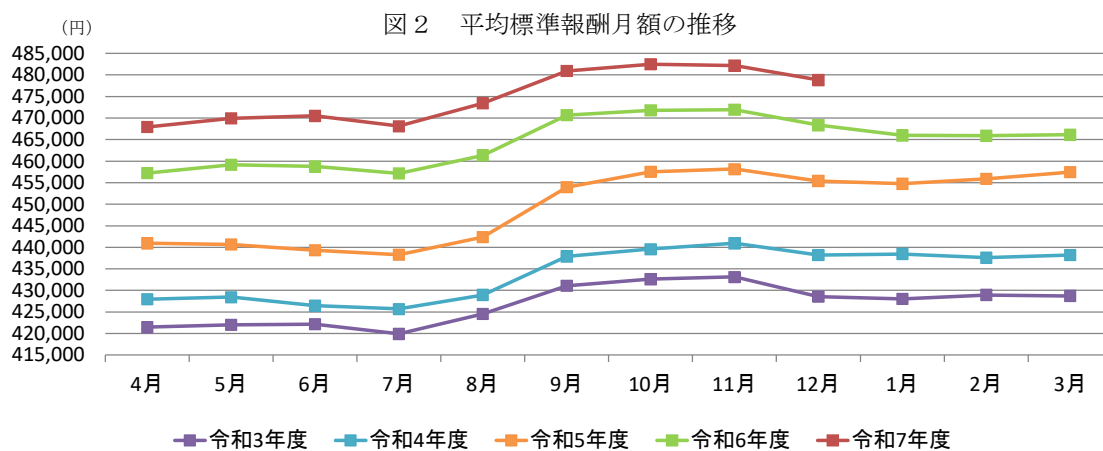
被保険者のうち、疾病任意継続被保険者数は1,801人(同▲7.8%)で被保険者全体の3.1%となっています。

また、令和7年12月末現在の船舶所有者数は5,554人(同▲0.4%)となっています。

※75歳以上の強制被保険者1,337人を除いて算出している。



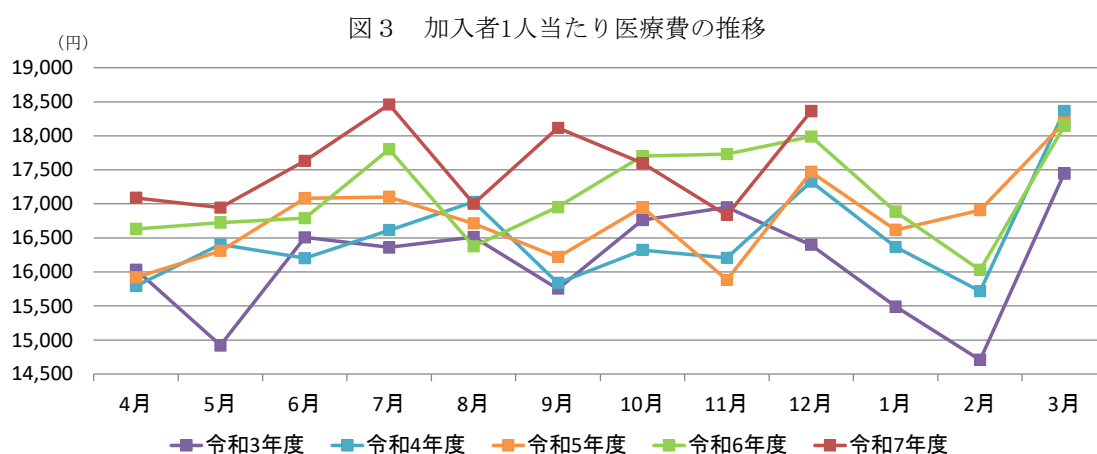
令和7年12月末現在の被保険者1人当たりの平均標準報酬月額額は478,847円(同2.2%)となっています。



## 2. 医療費の状況

令和7年12月の加入者1人当たり医療費は18,364円(対前年同月比2.1%)となっており、うち、入院が5,437円(同4.6%)、入院外(調剤分を含む。以下同じ。)が10,783円(同▲0.1%)となっています。

加入者1人当たり医療費を三要素に分解してみると、入院では、受診率(加入者1,000人当たり件数)が9.16件(同▲3.1%)、1件当たり日数が10.28日(同3.4%)、1日当たり医療費が57,744円(同4.4%)となっており、入院外では、受診率(加入者1,000人当たり件数)が524.41件(同▲6.8%)、1件当たり日数が1.33日(同▲1.0%)、1日当たり医療費が15,481円(同8.3%)となっています。



(注1) 職務外の事由による疾病、負傷に関して保険給付が行われた医療費(下船後の療養補償を除く)を対象としている。

(注2) 「下船後の療養補償」とは、乗船中の職務外の傷病について、3ヶ月の範囲で船舶所有者負担の保険料で10割給付を行う保険給付である。

(注3) 1人当たり医療費とは医療費の水準を考える場合の指標であり、次の式により求められる。

$$1人当たり医療費 = 医療費総額 \div 人数$$

また、1人当たりの医療費は、次式のように、1,000人当たり件数(医療費に係る場合を「受診率」という。)、1件当たり日数、1日当たり医療費の三要素に分解することができ、1人当たり医療費の変動を分析する際に三要素ごとの変動をみることが有効となる。

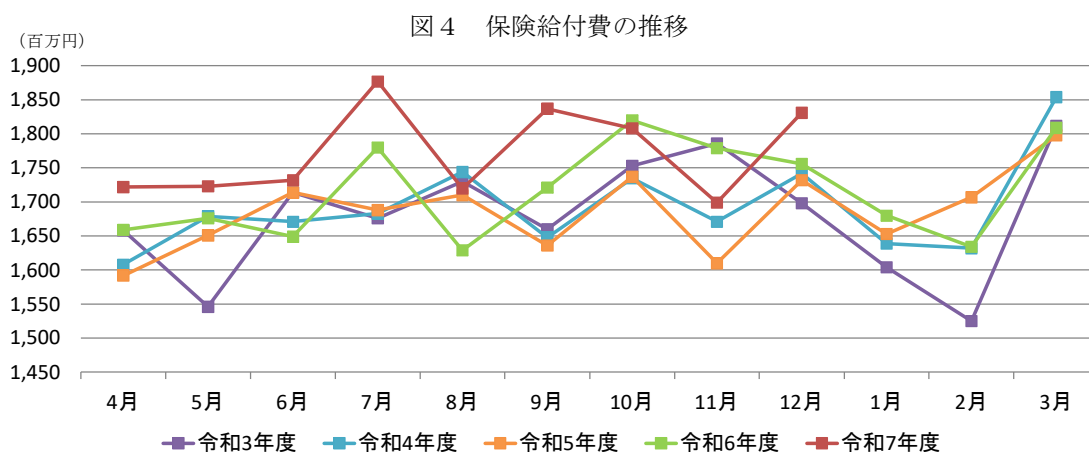
$$1人当たり医療費 = (受診率 \div 1,000) \times 1件当たり日数 \times 1日当たり医療費$$

### 3. 保険給付の状況

#### (1) 疾病給付

令和7年12月の保険給付費は1,831百万円(対前年同月比4.3%)であり、うち、医療給付費は1,550百万円(同2.9%)、その他の現金給付費は281百万円(同12.8%)となっています。

その他の現金給付費の主なものは、傷病手当金が241百万円、出産育児一時金が24百万円となっています。



(注) 職務外の事由による疾病、負傷、死亡、出産に関して行われた保険給付（下船後の療養補償を除く）を対象としている。

#### (2) 職務上年金給付

令和7年12月末現在の協会が支給する新法職務上年金の受給者数は1,743人であり、うち、障害年金受給者数は306人、遺族年金受給者数は1,437人となっています。

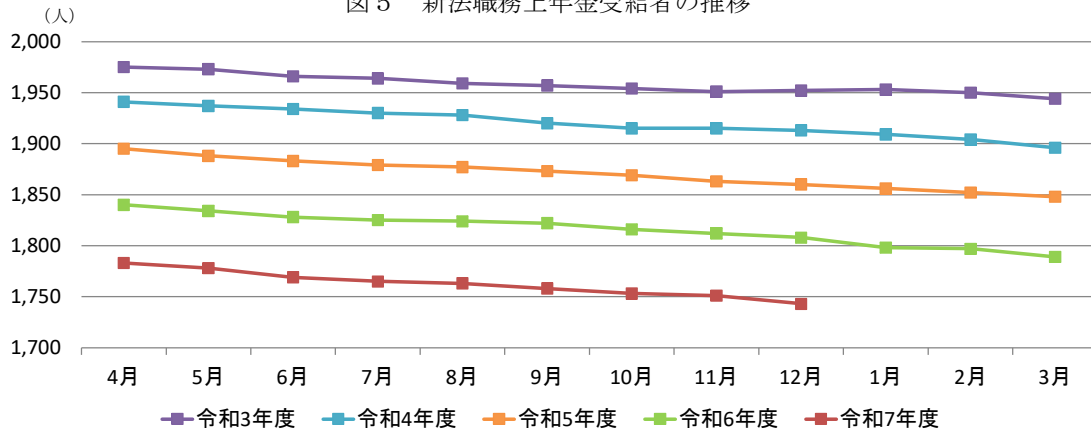
新法職務上年金受給者の年金総額は4,114百万円であり、うち、障害年金受給者の年金総額は710百万円、遺族年金受給者の年金総額は3,404百万円となっています。

また、障害年金受給者の平均年金月額が193,251円、遺族年金受給者の平均年金月額が197,418円となっています。

(注1) 「新法」とは、雇用保険法等の一部を改正する法律（平成19年法律第30号）（平成22年1月1日施行）による改正前の船員保険法をいう。

(注2) 「新法職務上年金」とは、新法に基づく職務上年金をいう。平成22年1月以降は、職務上年金は一般制度（労働者災害補償保険）に統合されているが、平成21年12月以前に発生した保険事故（職務上のケガや死亡）による新法職務上年金については、経過措置として全国健康保険協会が支給することとされている。

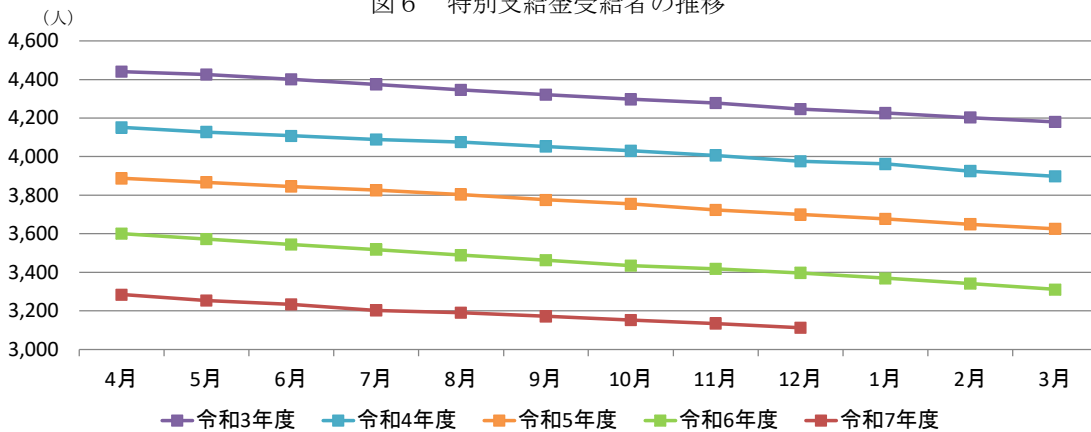
図5 新法職務上年金受給者の推移



(3) その他

旧法職務上年金の受給者に対して協会が支給する特別支給金の令和7年12月末現在の受給者は3,113人であり、うち、障害年金受給者は419人、遺族年金受給者は2,694人となっています。

図6 特別支給金受給者の推移



(注1) 「旧法」とは、国民年金法等の一部を改正する法律（昭和60年法律第34号）（昭和61年4月1日施行）による改正前の船員保険法をいう。

(注2) 「旧法職務上年金」とは、旧法に基づく職務上年金をいう。経過措置により平成22年1月以降は、旧法職務上年金（障害年金及び遺族年金）は日本年金機構が支給し、旧法職務上年金の受給者に対する特別支給金は全国健康保険協会が支給する。

## 船員保険月報（総括表）（令和7年12月）

年度別 月別	船舶所有者数	被保険者数			被扶養者数	標準報酬月額の平均	標準賞与額の平均	保険給付費 (疾病給付)		
		人	後期高齢者(再掲)(※)	疾病任意継続被保険者				百万円	百万円	百万円
令和元年度	5,626	58,309	667	2,488	59,373	419,157	47,482	20,241	17,631	2,610
令和2年度	5,621	57,858	639	2,716	57,819	421,947	46,426	19,711	17,138	2,574
令和3年度	5,607	57,092	753	2,440	56,083	428,727	45,810	20,161	17,485	2,675
令和4年度	5,594	56,952	923	2,140	53,822	438,220	54,338	20,307	17,343	2,964
令和5年度	5,575	57,080	1,101	1,951	52,246	457,465	61,241	20,227	17,316	2,911
令和6年度	5,585	57,620	1,266	1,810	50,801	466,117	63,225	20,592	17,521	3,071
令和6年12月	5,578	57,555	1,214	1,954	50,705	468,362	273,057	1,756	1,506	249
令和7年1月	5,584	57,442	1,215	2,067	50,730	466,000	78,492	1,680	1,420	260
2月	5,585	57,463	1,259	1,953	50,613	465,912	5,404	1,634	1,377	257
3月	5,585	57,620	1,266	1,810	50,801	466,117	12,543	1,809	1,531	278
4月	5,591	58,170	1,270	1,612	50,094	467,921	20,170	1,722	1,444	278
5月	5,590	58,094	1,284	1,682	49,823	469,935	9,572	1,723	1,430	293
6月	5,592	57,796	1,265	1,929	49,655	470,494	56,867	1,732	1,481	251
7月	5,586	57,828	1,276	1,902	49,712	468,106	238,100	1,877	1,554	323
8月	5,575	58,157	1,303	1,584	49,844	473,450	66,929	1,720	1,441	279
9月	5,559	58,373	1,328	1,359	49,971	480,924	11,303	1,837	1,544	293
10月	5,557	58,482	1,331	1,393	49,908	482,498	7,099	1,808	1,483	325
11月	5,554	58,511	1,343	1,456	49,977	482,165	2,170	1,699	1,429	269
12月	5,554	58,056	1,337	1,801	49,716	478,847	301,890	1,831	1,550	281
対前年同期比	%	%	%	%	%	%	%	%	%	%
令和元年度	0.05	△ 0.18	11.35	△ 7.99	△ 2.76	0.50	1.93	1.58	1.35	3.14
令和2年度	△ 0.09	△ 0.77	△ 4.20	9.16	△ 2.62	0.67	△ 2.30	△ 2.65	△ 2.73	△ 2.16
令和3年度	△ 0.19	△ 1.02	7.01	△ 2.91	△ 3.05	1.20	△ 1.27	2.28	2.03	3.96
令和4年度	△ 0.25	△ 0.51	23.75	△ 11.18	△ 3.53	1.70	18.44	0.71	△ 0.82	10.76
令和5年度	△ 0.39	△ 0.05	20.11	△ 8.15	△ 3.46	3.58	12.87	△ 0.39	△ 0.15	△ 1.79
令和6年度	0.18	0.95	14.99	△ 7.23	△ 2.77	1.89	3.24	1.80	1.18	5.48
令和7年4月～ 令和7年12月	0.03	0.65	9.66	△ 4.85	△ 2.33	2.34	7.47	3.10	1.25	13.87
令和6年12月	0.11	0.66	15.18	△ 10.69	△ 3.21	2.85	△ 4.20	1.34	1.01	3.40
令和7年1月	0.16	0.71	14.73	△ 8.58	△ 3.25	2.48	41.66	1.65	△ 0.36	14.23
2月	0.22	0.85	16.25	△ 6.96	△ 3.11	2.20	10.04	△ 4.29	△ 4.79	△ 1.55
3月	0.18	0.95	14.99	△ 7.23	△ 2.77	1.89	71.61	0.59	△ 2.20	19.38
4月	0.29	0.68	11.60	△ 6.82	△ 2.86	2.34	△ 4.53	3.80	1.56	17.23
5月	0.22	0.64	11.07	△ 9.81	△ 2.80	2.35	△ 11.26	2.82	0.43	16.34
6月	0.36	0.43	9.15	△ 1.33	△ 2.54	2.55	5.35	5.04	3.60	14.40
7月	0.40	0.70	9.34	△ 3.21	△ 2.11	2.39	9.29	5.46	3.66	15.06
8月	0.22	0.65	8.31	△ 5.38	△ 2.21	2.62	△ 3.48	5.60	3.29	19.37
9月	△ 0.14	0.69	9.12	△ 6.66	△ 2.21	2.18	7.30	6.71	5.37	14.38
10月	△ 0.25	0.60	9.19	△ 1.35	△ 2.25	2.27	64.36	△ 0.66	△ 2.41	8.19
11月	△ 0.41	0.62	9.19	△ 0.07	△ 1.98	2.16	△ 37.82	△ 4.54	△ 6.67	8.62
12月	△ 0.43	0.87	10.13	△ 7.83	△ 1.95	2.24	10.56	4.31	2.91	12.78

(注1) 被保険者、標準報酬月額の平均については、後期高齢者を含む。

(注2) 標準賞与額の平均は、被保険者1人当たりの平均である。

(注3) 保険給付費は、職務外の事由による疾病、負傷、死亡、出産に関して行われた保険給付(下船後の療養補償を除く)を対象としている。

(注4) 年度別の数値は船舶所有者数、被保険者数、被扶養者数、標準報酬月額の平均は年度末、標準賞与額は年度平均、保険給付費は年度累計である。

### 船員保険の医療費の動向（令和7年12月）

[加入者計]

（単位：％）

	医療費 総額	1人当たり 医療費 総額		稼働日数 補正後	医療給付 費総額	入院				入院外（調剤分含む）				歯科			
		1人当たり 医療費	受診率			1件当たり 日数	1日当たり 医療費	1人当たり 医療費	受診率	1件当たり 日数	1日当たり 医療費	1人当たり 医療費	受診率	1件当たり 日数	1日当たり 医療費		
令和元年度	1.6	2.8	2.9	2.0	3.0	△ 0.5	0.3	3.2	2.7	△ 0.4	△ 1.0	4.2	1.7	3.3	△ 2.7	1.2	
令和2年度	△ 4.5	△ 2.8	△ 3.6	△ 3.8	△ 0.8	△ 7.1	1.2	5.5	△ 4.6	△ 10.4	△ 1.8	8.6	1.3	△ 4.3	△ 0.4	6.4	
令和3年度	3.2	5.4	5.5	3.2	3.6	3.5	3.5	3.8	7.0	5.7	△ 0.5	1.7	2.9	4.9	△ 4.0	2.2	
令和4年度	0.0	2.2	2.1	△ 0.6	△ 1.2	△ 2.5	△ 3.8	5.4	4.5	6.2	△ 1.5	△ 0.1	0.3	0.6	△ 3.4	3.2	
令和5年度	△ 0.3	1.6	1.7	△ 0.2	△ 0.1	△ 1.3	△ 0.6	1.8	2.4	4.7	△ 0.3	△ 1.9	2.2	3.1	△ 2.9	2.0	
令和6年度	0.7	2.2	2.2	1.1	10.7	5.5	1.6	3.3	△ 2.2	△ 0.2	△ 0.6	△ 1.4	1.6	1.7	△ 2.7	2.7	
令和4年度	4~12月	△ 1.1	1.0	1.0	△ 1.8	△ 4.3	△ 4.7	△ 2.4	2.8	4.5	5.3	△ 1.9	1.1	△ 0.8	0.1	△ 3.6	2.8
	4月	△ 3.8	△ 1.5	△ 1.2	△ 4.0	△ 7.4	△ 5.5	4.3	△ 6.1	1.5	2.0	△ 3.7	3.4	△ 0.6	1.3	△ 4.0	2.3
	5月	7.5	9.9	8.9	8.3	17.4	1.8	0.8	16.2	7.7	7.0	△ 1.0	1.7	0.1	1.7	△ 2.5	0.9
	6月	△ 3.8	△ 1.9	△ 1.0	△ 4.4	△ 1.9	△ 4.6	5.4	△ 2.5	△ 1.9	2.7	△ 2.8	△ 1.8	△ 2.1	0.5	△ 3.8	1.3
	7月	△ 0.4	1.6	1.7	△ 0.8	6.2	△ 0.2	△ 2.3	8.9	0.1	4.2	△ 3.3	△ 0.6	△ 2.4	0.0	△ 3.7	1.3
	8月	1.0	3.1	△ 0.2	△ 0.3	△ 14.0	△ 15.7	△ 6.3	8.9	13.2	11.0	△ 1.3	3.3	3.8	△ 0.1	△ 1.3	5.2
	9月	△ 1.6	0.5	1.3	△ 2.8	△ 5.2	△ 1.9	△ 8.1	5.1	3.9	6.5	△ 1.2	△ 1.2	△ 0.4	△ 0.1	△ 3.7	3.5
	10月	△ 4.7	△ 2.6	△ 0.2	△ 5.4	△ 10.1	△ 10.4	△ 4.2	4.8	2.5	3.7	△ 1.1	△ 0.0	△ 3.8	△ 1.1	△ 4.7	2.0
	11月	△ 6.6	△ 4.4	△ 5.3	△ 8.6	△ 20.2	△ 4.2	△ 9.8	△ 7.6	4.9	4.6	△ 1.0	1.3	0.5	0.7	△ 4.3	4.2
	12月	3.2	5.7	5.7	3.2	2.7	0.1	1.0	1.7	8.5	6.6	△ 1.7	3.6	△ 1.5	△ 1.6	△ 4.1	4.5
	1月	3.5	5.7	5.7	3.1	3.7	△ 3.4	△ 12.9	23.2	8.3	8.1	△ 1.5	1.7	△ 0.3	△ 0.8	△ 3.3	3.9
	2月	4.4	6.9	5.8	3.9	13.0	13.5	△ 10.4	11.2	4.0	10.8	0.3	△ 6.5	7.2	4.4	△ 2.9	5.8
	3月	2.9	5.3	5.4	2.8	12.2	5.3	△ 1.7	8.4	2.3	8.4	0.2	△ 5.8	4.4	2.9	△ 2.2	3.7
令和5年度	4~12月	△ 0.7	1.3	1.4	△ 0.8	△ 1.3	△ 1.3	△ 2.4	2.4	2.5	4.9	0.0	△ 2.4	2.6	3.0	△ 2.9	2.6
	4月	△ 1.3	0.8	3.0	△ 1.4	2.7	5.5	△ 4.6	2.1	△ 0.5	0.3	0.3	△ 1.1	2.6	0.7	△ 3.2	5.3
	5月	△ 2.8	△ 0.6	△ 3.3	△ 3.9	△ 12.3	0.9	△ 6.8	△ 6.8	5.1	7.6	1.5	△ 3.8	8.2	5.2	△ 1.9	4.9
	6月	3.1	5.4	5.4	3.1	3.5	△ 0.3	△ 9.2	14.4	7.4	8.4	1.0	△ 1.9	1.4	1.4	△ 3.6	3.6
	7月	0.6	2.9	2.9	1.0	0.9	△ 2.4	△ 3.5	7.1	4.3	5.4	1.0	△ 1.9	1.5	1.8	△ 2.6	2.4
	8月	△ 3.9	△ 1.9	△ 0.2	△ 3.5	7.5	10.9	3.8	△ 6.7	△ 6.6	△ 3.6	△ 0.9	△ 2.3	1.8	3.8	△ 4.5	2.7
	9月	0.5	2.4	1.6	0.8	△ 5.9	△ 3.0	1.9	△ 4.9	6.8	6.0	△ 0.3	1.1	1.7	3.9	△ 4.1	2.1
	10月	2.0	3.8	3.5	2.5	1.5	△ 9.5	6.4	5.4	5.2	7.4	△ 0.3	△ 1.8	4.0	2.8	△ 0.7	1.9
	11月	△ 3.8	△ 2.0	△ 1.2	△ 4.1	△ 8.5	△ 8.4	△ 3.8	3.8	1.2	5.6	△ 1.6	△ 2.6	△ 1.3	1.2	△ 3.5	1.0
	12月	△ 0.9	0.8	0.8	△ 1.2	△ 0.1	△ 4.0	△ 4.0	8.3	0.9	7.9	△ 0.5	△ 6.0	4.1	6.5	△ 2.2	△ 0.2
	1月	△ 0.0	1.5	1.5	0.3	△ 0.2	4.9	4.5	△ 9.0	1.8	6.5	△ 0.4	△ 4.0	3.2	4.5	△ 1.5	0.3
	2月	6.1	7.6	5.9	7.0	8.6	△ 5.4	8.2	6.1	8.1	7.4	△ 0.8	1.5	2.9	4.7	△ 2.1	0.5
	3月	△ 2.4	△ 0.9	1.0	△ 1.7	2.5	△ 2.8	2.8	2.5	△ 2.4	△ 1.1	△ 2.0	0.7	△ 2.5	1.7	△ 4.4	0.4
令和6年度	4~12月	1.8	3.4	3.3	2.5	14.4	5.5	2.7	5.6	△ 2.0	△ 0.2	△ 0.5	△ 1.2	2.1	1.9	△ 2.3	2.6
	4月	3.1	4.5	1.9	3.9	13.0	0.8	△ 0.3	12.4	1.0	4.2	△ 0.1	△ 2.9	0.8	3.0	△ 2.3	0.1
	5月	1.2	2.6	4.2	1.6	5.5	△ 1.4	5.2	1.7	0.8	1.1	△ 0.9	0.7	3.7	2.7	△ 1.6	2.6
	6月	△ 3.3	△ 1.7	0.2	△ 2.4	7.2	0.6	7.8	△ 1.1	△ 6.6	△ 4.3	△ 2.1	△ 0.3	△ 0.9	0.0	△ 3.4	2.6
	7月	2.4	4.1	1.3	2.0	10.9	9.7	5.2	△ 3.9	△ 0.3	3.6	0.3	△ 4.0	7.8	6.8	0.1	0.8
	8月	△ 3.7	△ 2.0	△ 1.7	△ 3.4	2.6	5.3	△ 4.6	2.1	△ 4.8	△ 3.1	△ 0.6	△ 1.1	△ 1.5	△ 1.2	△ 3.4	3.1
	9月	2.6	4.5	6.9	4.5	32.5	5.9	3.6	20.9	△ 7.1	△ 4.0	△ 0.8	△ 2.5	△ 0.2	1.1	△ 3.7	2.5
	10月	2.5	4.4	2.8	2.8	16.0	14.3	△ 5.0	6.9	△ 1.8	△ 1.7	0.2	△ 0.2	3.3	3.7	△ 2.0	1.6
	11月	10.0	11.6	11.6	12.5	42.8	7.4	12.5	18.3	△ 1.6	△ 1.8	0.3	△ 0.1	6.7	2.2	△ 1.7	6.2
	12月	1.6	3.0	2.9	1.4	4.4	7.8	1.9	△ 4.9	2.5	3.8	△ 1.0	△ 0.3	△ 0.4	△ 1.0	△ 3.5	4.3
	1月	0.3	1.6	1.4	△ 0.1	4.0	2.9	0.8	0.2	0.4	1.6	△ 0.6	△ 0.7	1.4	2.8	△ 3.8	2.6
	2月	△ 6.3	△ 5.2	△ 2.6	△ 6.8	1.9	7.6	△ 0.1	△ 5.2	△ 9.9	△ 5.8	△ 1.0	△ 3.4	△ 1.9	△ 0.5	△ 4.4	3.1
	3月	△ 1.2	△ 0.3	△ 1.2	△ 2.0	△ 3.7	7.0	△ 5.3	△ 4.9	0.9	3.2	△ 0.4	△ 1.9	1.3	1.0	△ 3.2	3.6
令和7年度	4~12月	1.3	2.2	2.5	1.1	2.0	2.9	△ 1.0	0.2	1.6	△ 1.8	△ 1.0	4.4	3.5	3.3	△ 2.4	2.7
	4月	1.6	2.7	2.8	1.2	3.4	8.7	△ 1.1	△ 3.8	2.0	1.0	△ 0.9	1.9	2.8	3.9	△ 2.5	1.4
	5月	0.2	1.3	1.6	0.4	6.7	△ 1.7	△ 0.2	8.7	△ 1.7	△ 1.9	△ 1.1	1.2	△ 0.1	1.3	△ 4.0	2.8
	6月	3.9	5.0	4.7	3.4	8.3	6.5	△ 1.7	3.4	2.6	1.0	△ 0.7	2.3	4.8	3.5	△ 0.6	1.9
	7月	2.9	3.7	4.6	3.6	6.8	9.2	△ 9.9	8.5	1.4	△ 5.8	△ 1.2	9.0	4.6	2.8	△ 2.9	4.8
	8月	3.0	3.8	5.4	3.6	12.0	0.1	5.7	5.9	△ 0.8	△ 1.5	△ 1.1	1.9	1.7	2.7	△ 3.2	2.4
	9月	6.0	6.9	4.5	5.6	3.7	9.6	△ 0.3	△ 5.1	7.2	1.7	0.4	5.0	12.9	6.4	0.5	5.6
	10月	△ 1.4	△ 0.6	△ 0.6	△ 2.5	△ 11.9	0.6	△ 3.7	△ 9.0	5.0	△ 0.8	△ 0.4	6.3	5.7	4.6	△ 3.3	4.4
	11月	△ 5.7	△ 5.1	△ 2.4	△ 6.6	△ 11.2	△ 3.9	0.4	△ 7.9	△ 1.2	△ 1.7	△ 2.7	3.3	△ 7.0	△ 1.2	△ 4.4	△ 1.5
	12月	1.5	2.1	2.0	2.2	4.6	△ 3.1	3.4	4.4	△ 0.1	△ 6.8	△ 1.0	8.3	6.6	5.6	△ 1.1	2.0
	1月																
	2月																
	3月																

(注1) 職務外の事由による疾病、負傷に関する医療費（下船後の療養補償を除く）を対象としている。  
(注2) 医療費総額及び医療給付費総額は社会保険診療報酬支払基金審査分（入院、入院外、調剤、食事療養、訪問看護に係るもの）である。  
(注3) 入院外の医療費には、調剤分を含む。  
(注4) 稼働日数補正後については、令和4年度4月より、補正方法を変更しており、令和3年度3月以前は変更前の数値である。

(参考)

[加入者計]

	医療費 総額	1人当たり 医療費 総額	医療給付 費総額	入院				入院外(調剤分含む)				歯科					
				1人当たり 医療費	受診率	1件当たり 日数	1日当たり 医療費	1人当たり 医療費	受診率	1件当たり 日数	1日当たり 医療費	1人当たり 医療費	受診率	1件当たり 日数	1日当たり 医療費		
	百万円	円	百万円	円			円	円			円	円			円		
令和元年度	22,337	189,123	17,339	58,441	116.32	10.45	48,089	108,982	5,813.56	1.41	13,274	19,237	1,470.81	1.77	7,394		
令和2年度	21,336	183,898	16,687	57,955	108.03	10.60	50,791	104,014	5,206.38	1.39	14,424	19,487	1,406.99	1.76	7,861		
令和3年度	22,024	193,847	17,215	60,037	111.78	10.21	52,590	111,263	5,501.53	1.38	14,657	20,049	1,475.90	1.69	8,034		
令和4年度	22,029	198,188	17,117	59,353	109.00	9.81	55,610	116,312	5,845.31	1.36	14,637	20,120	1,485.38	1.63	8,292		
令和5年度	21,963	201,370	17,091	59,285	107.54	9.76	56,517	119,118	6,120.57	1.36	14,363	20,561	1,532.14	1.59	8,461		
令和6年度	22,115	205,773	17,275	65,622	113.51	9.92	58,353	116,505	6,105.80	1.35	14,160	20,899	1,558.01	1.54	8,695		
令和4年度	4月	1,769	15,792	1,372	4,515	8.50	10.52	50,511	9,369	473.80	1.36	14,509	1,709	124.75	1.68	8,158	
	5月	1,833	16,405	1,438	5,503	9.44	10.21	57,059	9,154	470.87	1.35	14,394	1,537	117.87	1.64	7,942	
	6月	1,808	16,202	1,404	4,958	9.45	10.10	51,922	9,259	477.57	1.38	14,059	1,781	129.61	1.69	8,150	
	7月	1,849	16,615	1,437	5,082	9.42	9.79	55,150	9,601	489.60	1.36	14,390	1,737	128.08	1.64	8,291	
	8月	1,905	17,030	1,473	4,622	8.35	9.41	58,787	10,534	509.69	1.35	15,287	1,687	123.81	1.62	8,401	
	9月	1,773	15,837	1,373	4,678	8.89	9.48	55,533	9,379	466.38	1.36	14,762	1,586	117.98	1.63	8,224	
	10月	1,827	16,323	1,424	5,150	9.48	9.59	56,666	9,333	479.00	1.37	14,198	1,642	122.11	1.63	8,266	
	11月	1,807	16,206	1,403	4,715	9.26	9.53	53,383	9,634	485.94	1.37	14,447	1,647	122.55	1.63	8,258	
	12月	1,914	17,327	1,488	4,986	9.13	10.17	53,695	10,442	502.78	1.36	15,247	1,694	125.65	1.58	8,509	
	1月	1,802	16,367	1,399	4,950	8.23	9.74	61,734	9,705	479.05	1.32	15,310	1,534	117.16	1.59	8,238	
	2月	1,724	15,717	1,335	4,707	9.01	9.27	56,351	9,160	473.58	1.34	14,445	1,655	120.54	1.61	8,522	
	3月	2,018	18,366	1,571	5,489	9.84	9.87	56,534	10,742	537.05	1.37	14,595	1,912	135.27	1.65	8,548	
令和5年度	4月	1,746	15,921	1,352	4,639	8.96	10.04	51,556	9,321	475.05	1.37	14,352	1,753	125.58	1.62	8,590	
	5月	1,782	16,308	1,382	4,825	9.53	9.52	53,191	9,619	506.66	1.37	13,842	1,663	123.95	1.61	8,333	
	6月	1,864	17,084	1,448	5,131	9.42	9.17	59,399	9,947	517.69	1.39	13,790	1,805	131.48	1.63	8,444	
	7月	1,861	17,103	1,452	5,129	9.19	9.45	59,088	10,014	515.86	1.38	14,110	1,763	130.40	1.59	8,486	
	8月	1,830	16,713	1,422	4,966	9.26	9.77	54,865	9,837	491.31	1.34	14,937	1,717	128.56	1.55	8,625	
	9月	1,782	16,220	1,384	4,400	8.62	9.66	52,836	10,020	494.53	1.36	14,923	1,613	122.57	1.57	8,395	
	10月	1,864	16,948	1,460	5,229	8.58	10.20	59,701	9,816	514.36	1.37	13,942	1,708	125.57	1.61	8,423	
	11月	1,739	15,881	1,345	4,313	8.49	9.17	55,436	9,750	512.95	1.35	14,076	1,625	124.01	1.57	8,342	
	12月	1,896	17,471	1,471	4,980	8.77	9.76	58,163	10,535	542.58	1.35	14,330	1,762	133.87	1.55	8,494	
	1月	1,802	16,618	1,403	4,939	8.63	10.18	56,209	9,877	510.11	1.32	14,698	1,583	122.42	1.56	8,261	
	2月	1,828	16,908	1,428	5,110	8.52	10.03	59,792	9,900	508.41	1.33	14,659	1,704	126.21	1.58	8,562	
	3月	1,969	18,195	1,544	5,624	9.56	10.14	57,965	10,483	531.06	1.34	14,692	1,865	137.53	1.58	8,578	
令和6年度	4月	1,800	16,633	1,405	5,240	9.04	10.01	57,934	9,414	494.96	1.37	13,932	1,766	129.34	1.59	8,600	
	5月	1,804	16,727	1,404	5,088	9.39	10.01	54,086	9,699	512.12	1.36	13,933	1,725	127.31	1.58	8,550	
	6月	1,803	16,792	1,413	5,499	9.47	9.88	58,744	9,290	495.56	1.36	13,745	1,789	131.51	1.57	8,663	
	7月	1,906	17,802	1,481	5,686	10.08	9.94	56,781	9,986	534.34	1.38	13,548	1,900	139.29	1.59	8,554	
	8月	1,761	16,377	1,373	5,094	9.75	9.33	55,999	9,369	476.00	1.33	14,777	1,690	127.02	1.50	8,896	
	9月	1,829	16,954	1,446	5,832	9.12	10.01	63,855	9,306	474.80	1.35	14,556	1,610	123.86	1.51	8,608	
	10月	1,911	17,703	1,500	6,065	9.81	9.69	63,797	9,641	505.53	1.37	13,909	1,764	130.24	1.58	8,559	
	11月	1,913	17,731	1,513	6,161	9.11	10.31	65,583	9,597	503.75	1.35	14,064	1,734	126.77	1.54	8,860	
	12月	1,926	17,990	1,492	5,200	9.45	9.94	55,306	10,796	562.95	1.34	14,293	1,756	132.47	1.50	8,862	
	1月	1,806	16,886	1,402	5,134	8.88	10.26	56,342	9,913	518.39	1.31	14,599	1,604	125.79	1.51	8,473	
	2月	1,712	16,030	1,331	5,208	9.17	10.02	56,701	8,918	479.11	1.31	14,160	1,672	125.56	1.51	8,830	
	3月	1,945	18,147	1,513	5,415	10.23	9.61	55,113	10,577	548.29	1.34	14,409	1,889	138.85	1.53	8,888	
令和7年度	4月	1,828	17,089	1,422	5,419	9.82	9.90	55,726	9,599	499.80	1.35	14,195	1,815	134.42	1.55	8,717	
	5月	1,807	16,945	1,410	5,427	9.24	10.00	58,773	9,534	502.57	1.34	14,107	1,724	128.98	1.52	8,787	
	6月	1,872	17,631	1,461	5,953	10.09	9.71	60,767	9,532	500.62	1.35	14,058	1,875	136.06	1.56	8,830	
	7月	1,962	18,460	1,534	6,075	11.01	8.95	61,615	10,124	503.18	1.36	14,767	1,987	143.14	1.55	8,961	
	8月	1,814	17,002	1,422	5,707	9.77	9.86	59,278	9,296	468.90	1.32	15,052	1,719	130.45	1.45	9,106	
	9月	1,939	18,116	1,527	6,049	10.00	9.98	60,628	9,977	482.93	1.35	15,289	1,818	131.81	1.52	9,091	
	10月	1,884	17,598	1,463	5,344	9.86	9.34	58,033	10,122	501.51	1.37	14,781	1,865	136.26	1.53	8,940	
	11月	1,804	16,835	1,413	5,474	8.75	10.36	60,374	9,486	495.00	1.32	14,532	1,613	125.25	1.48	8,728	
	12月	1,955	18,364	1,525	5,437	9.16	10.28	57,744	10,783	524.41	1.33	15,481	1,872	139.92	1.48	9,042	
	1月																
	2月																
	3月																

(注1) 職務外の事由による疾病、負傷に関する医療費(下船後の療養補償を除く)を対象としている。

(注2) 医療費総額及び医療給付費総額は社会保険診療報酬支払基金審査分(入院、入院外、歯科、調剤、食事療養、訪問看護に係るもの)である。

(注3) 入院外の医療費には、調剤分を含む。

第1表 加入者数等の状況・標準報酬等級別、標準賞与額別被保険者数の状況

月別	船舶所有者数				被 保 険 者 数								被 扶 養 者 数										扶養率			
					船 員 保 険 合 計				強 制 適 用				疾病任意 継続適用	被 扶 養 者 数			義 務 教 育 就 学 前 (再掲)			高 齢 受 給 者 (一般) (再掲)				高 齢 受 給 者 (一定以上所得者) (再掲)		
	総数	汽船等	漁船(い)	漁船(ろ)	高齢受給者 (一般) (再掲)	高齢受給者 (一定以上 所得者)	75歳以上 等(再掲)	総数	汽船等	漁船(い)	漁船(ろ)	総数		男子	女子	計	男子	女子	計	男子	女子	計		男子	女子	
令和6年12月	5,578	3,430	144	2,012	57,555	1,703	2,355	1,214	55,601	41,513	1,559	12,529	1,954	50,705	15,597	35,108	8,193	4,275	3,918	1,048	126	922	404	1	403	0.900
令和7年1月	5,584	3,433	144	2,015	57,442	1,689	2,358	1,215	55,375	41,458	1,561	12,356	2,067	50,730	15,656	35,074	8,316	4,342	3,974	1,020	122	898	403	0	403	0.902
2月	5,585	3,434	144	2,015	57,463	1,695	2,388	1,259	55,510	41,500	1,558	12,452	1,953	50,613	15,641	34,972	8,404	4,386	4,018	1,010	114	896	403	0	403	0.901
3月	5,585	3,432	144	2,017	57,620	1,687	2,429	1,266	55,810	41,500	1,550	12,760	1,810	50,801	15,744	35,057	8,536	4,462	4,074	1,005	117	888	404	0	404	0.901
4月	5,591	3,436	145	2,018	58,170	1,668	2,371	1,270	56,558	42,159	1,539	12,860	1,612	50,094	15,449	34,645	7,273	3,781	3,492	989	123	866	395	0	395	0.880
5月	5,590	3,435	145	2,018	58,094	1,685	2,381	1,284	56,412	42,200	1,530	12,682	1,682	49,823	15,373	34,450	7,341	3,810	3,531	974	119	855	400	0	400	0.877
6月	5,592	3,438	145	2,017	57,796	1,687	2,382	1,265	55,867	42,128	1,560	12,179	1,929	49,655	15,343	34,312	7,461	3,879	3,582	980	122	858	402	0	402	0.878
7月	5,586	3,437	145	2,012	57,828	1,710	2,373	1,276	55,926	42,096	1,564	12,266	1,902	49,712	15,377	34,335	7,547	3,923	3,624	977	122	855	401	0	401	0.879
8月	5,575	3,433	145	2,005	58,157	1,715	2,395	1,303	56,573	41,987	1,561	13,025	1,584	49,844	15,460	34,384	7,682	3,988	3,694	976	120	856	405	0	405	0.877
9月	5,559	3,420	145	2,002	58,373	1,697	2,456	1,328	57,014	41,951	1,572	13,491	1,359	49,971	15,535	34,436	7,799	4,046	3,753	972	117	855	419	0	419	0.876
10月	5,557	3,419	145	2,001	58,482	1,678	2,480	1,331	57,089	42,097	1,579	13,413	1,393	49,908	15,529	34,379	7,894	4,079	3,815	959	115	844	419	0	419	0.873
11月	5,554	3,415	145	2,002	58,511	1,704	2,494	1,343	57,055	42,170	1,575	13,310	1,456	49,977	15,578	34,399	7,996	4,121	3,875	963	111	852	434	0	434	0.874
12月	5,554	3,415	145	2,002	58,056	1,710	2,472	1,337	56,255	42,149	1,584	12,522	1,801	49,716	15,494	34,222	8,051	4,146	3,905	948	110	838	432	0	432	0.877

「漁船(い)」とは昭和60年改正前の船員保険法第34条第1項第2号イ、ロ、ハのいずれかに該当する漁船(母船式漁業に従事する漁船に作業員として乗組む場合を除く。)をいう。つまり、直接漁業に従事しない漁船をいう。

「漁船(ろ)」とは昭和60年改正前の船員保険法第34条第1項第2号イ、ロ、ハのいずれにも該当しない漁船(母船式漁業に従事する漁船に作業員として乗組む場合を含む。)をいう。つまり、直接漁業に従事する漁船をいう。

(注2)「船舶所有者数」欄において、同一船舶所有者で二以上の異なる種類の船舶を有する者は、それぞれ該当する船舶種別欄に含め、「総数」欄には1として計上しているため、船舶種別の内訳を合計したものは総数と一致しない。

第1表(続) 加入者数等の状況・標準報酬等級別、標準賞与額別被保険者数の状況

月別	標準報酬月額額の平均						賞与支払状況																	
	船員保険 合計	強制適用				疾病任意 継続適用	賞与支払事業所数				賞与を受給した被保険者数				標準賞与額の平均									
		平均	汽船等	漁船(い)	漁船(ろ)		総数	汽船等	漁船(い)	漁船(ろ)	総数	汽船等	漁船(い)	漁船(ろ)	賞与を受けた被保険者1人当たりの平均				強制被保険者1人当たりの平均				被保険者 1人当たり の平均	
															平均	汽船等	漁船(い)	漁船(ろ)	平均	汽船等	漁船(い)	漁船(ろ)		
円	円	円	円	円	円	円	円	円	円	円	円	円	円	円	円	円	円	円	円	円	円	円	円	円
令和6年12月	468,362	472,079	478,982	403,226	457,776	362,585	1,394	1,310	53	46	25,040	23,505	1,031	504	627,627	630,055	636,374	496,490	282,653	356,742	420,848	19,972	273,057	
令和7年1月	466,000	469,858	478,859	404,874	447,866	362,652	746	637	40	74	8,535	7,590	260	685	528,262	503,122	503,008	816,401	81,421	92,110	83,781	45,260	78,492	
2月	465,912	469,562	479,028	405,809	445,993	362,168	125	103	8	17	704	593	36	75	441,091	401,174	256,056	845,520	5,594	5,732	5,917	5,093	5,404	
3月	466,117	469,488	479,094	408,981	445,595	362,192	122	103	8	15	1,699	1,463	94	142	425,383	328,066	582,745	1,323,859	12,950	11,565	35,341	14,733	12,543	
4月	467,921	470,694	479,799	416,001	447,393	370,633	181	156	7	21	3,567	3,150	88	329	328,921	315,117	184,250	499,784	20,744	23,545	10,535	12,786	20,170	
5月	469,935	472,774	484,662	418,071	439,814	374,746	128	108	6	14	1,403	1,038	158	207	396,346	342,678	277,785	755,961	9,857	8,429	28,686	12,339	9,572	
6月	470,494	473,682	488,928	411,321	428,935	378,146	257	224	10	23	4,721	4,111	437	173	696,180	671,117	801,540	1,025,595	58,830	65,490	224,534	14,568	56,867	
7月	468,106	471,287	489,775	410,964	415,530	374,574	1,084	1,014	44	40	20,960	20,182	547	231	656,911	656,015	519,984	1,059,472	246,198	314,512	181,861	19,953	238,100	
8月	473,450	476,480	490,550	416,225	438,345	365,223	724	653	20	56	7,948	6,703	402	843	489,732	464,985	471,124	695,381	68,803	74,232	121,327	45,006	66,929	
9月	480,924	483,797	491,316	423,642	467,425	360,372	194	169	3	22	1,335	1,188	28	119	494,224	483,497	279,321	651,874	11,572	13,692	4,975	5,750	11,303	
10月	482,498	485,442	491,903	429,502	471,748	361,868	121	98	7	16	916	806	30	80	453,207	357,170	196,700	1,516,975	7,272	6,838	3,737	9,048	7,099	
11月	482,165	485,206	492,041	428,700	470,237	362,996	53	43	4	7	427	327	67	33	297,283	344,606	110,343	207,909	2,225	2,672	4,694	515	2,170	
12月	478,847	482,048	492,368	428,960	454,023	378,877	1,387	1,311	43	47	25,971	24,405	903	663	674,850	671,929	705,492	740,624	311,555	389,059	402,184	39,214	301,890	

第1表(続) 加入者数等の状況・標準報酬等級別、標準賞与額別被保険者数の状況

月別	介護保険第2号被保険者(再掲)											
	被保険者数					被扶養者数	標準報酬月額					平均
	強制適用				疾病任意 継続適用		強制適用				疾病任意 継続適用	
	総数	汽船等	漁船(イ)	漁船(ロ)		平均	汽船等	漁船(イ)	漁船(ロ)			
	円	円	円	円	円	円	円	円	円	円		
令和6年12月	25,971	20,107	742	5,122	769	12,638	531,806	533,006	455,908	538,090	390,317	
令和7年1月	25,867	20,088	745	5,034	830	12,579	529,164	532,923	454,652	525,190	386,783	
2月	25,939	20,121	744	5,074	765	12,538	528,708	532,947	456,301	522,514	388,763	
3月	26,067	20,126	747	5,194	695	12,549	528,788	533,286	458,163	521,516	387,856	
4月	26,056	20,115	738	5,203	602	12,442	531,625	536,351	466,935	522,533	403,047	
5月	26,003	20,154	733	5,116	670	12,397	533,711	540,871	468,265	514,885	405,394	
6月	25,821	20,187	746	4,888	779	12,306	534,732	544,565	465,869	504,633	402,264	
7月	25,929	20,222	749	4,958	767	12,301	531,972	545,706	463,933	486,231	399,752	
8月	26,193	20,192	753	5,248	618	12,300	537,604	546,260	469,931	514,008	395,456	
9月	26,355	20,164	762	5,429	500	12,280	544,940	547,389	474,879	545,678	396,944	
10月	26,348	20,197	761	5,390	497	12,219	545,980	547,850	483,364	547,812	396,881	
11月	26,373	20,244	762	5,367	526	12,188	545,438	547,862	481,441	545,381	396,418	
12月	26,068	20,222	768	5,078	705	12,119	542,042	548,493	479,831	525,757	409,688	

第1表 (続) 加入者数等の状況・標準報酬等級別、標準賞与額別被保険者数の状況

標準報酬月額	標準報酬月額別被保険者数 (男女別)					
	総数	割合	男子	割合	女子	割合
万円	人	%	人	%	人	%
総計	58,056	100.00	56,554	100.00	1,502	100.00
5.8	220	0.38	215	0.38	5	0.33
6.8	34	0.06	34	0.06	0	0.00
7.8	52	0.09	49	0.09	3	0.20
8.8	125	0.22	120	0.21	5	0.33
9.8	271	0.47	260	0.46	11	0.73
小計	702	1.21	678	1.20	24	1.60
10.4	44	0.08	40	0.07	4	0.27
11.0	60	0.10	59	0.10	1	0.07
11.8	65	0.11	64	0.11	1	0.07
12.6	71	0.12	69	0.12	2	0.13
13.4	102	0.18	102	0.18	0	0.00
小計	342	0.59	334	0.59	8	0.53
14.2	85	0.15	81	0.14	4	0.27
15.0	356	0.61	343	0.61	13	0.87
16.0	173	0.30	169	0.30	4	0.27
17.0	431	0.74	429	0.76	2	0.13
18.0	721	1.24	703	1.24	18	1.20
小計	1,766	3.04	1,725	3.05	41	2.73
19.0	337	0.58	321	0.57	16	1.07
20.0	1,335	2.30	1,284	2.27	51	3.40
22.0	1,205	2.08	1,146	2.03	59	3.93
24.0	1,300	2.24	1,221	2.16	79	5.26
26.0	1,814	3.12	1,755	3.10	59	3.93
小計	5,991	10.32	5,727	10.13	264	17.58
28.0	1,606	2.77	1,498	2.65	108	7.19
30.0	2,554	4.40	2,403	4.25	151	10.05
32.0	1,729	2.98	1,618	2.86	111	7.39
34.0	1,941	3.34	1,830	3.24	111	7.39
36.0	2,593	4.47	2,476	4.38	117	7.79
小計	10,423	17.95	9,825	17.37	598	39.81
38.0	3,000	5.17	2,882	5.10	118	7.86
41.0	3,915	6.74	3,808	6.73	107	7.12
44.0	3,719	6.41	3,646	6.45	73	4.86
47.0	4,359	7.51	4,299	7.60	60	3.99
50.0	3,614	6.23	3,571	6.31	43	2.86
小計	18,607	32.05	18,206	32.19	401	26.70
53.0	2,994	5.16	2,966	5.24	28	1.86
56.0	2,662	4.59	2,643	4.67	19	1.26
59.0	2,352	4.05	2,335	4.13	17	1.13
62.0	1,915	3.30	1,900	3.36	15	1.00
65.0	1,638	2.82	1,627	2.88	11	0.73
小計	11,561	19.91	11,471	20.28	90	5.99
68.0	1,302	2.24	1,293	2.29	9	0.60
71.0	1,278	2.20	1,265	2.24	13	0.87
75.0	1,192	2.05	1,189	2.10	3	0.20
79.0	931	1.60	919	1.62	12	0.80
83.0	731	1.26	727	1.29	4	0.27
小計	5,434	9.36	5,393	9.54	41	2.73
88.0	504	0.87	499	0.88	5	0.33
93.0	396	0.68	392	0.69	4	0.27
98.0	349	0.60	341	0.60	8	0.53
103.0	207	0.36	205	0.36	2	0.13
109.0	185	0.32	183	0.32	2	0.13
小計	1,641	2.83	1,620	2.86	21	1.40
115.0	189	0.33	186	0.33	3	0.20
121.0	174	0.30	173	0.31	1	0.07
127.0	115	0.20	112	0.20	3	0.20
133.0	118	0.20	118	0.21	0	0.00
139.0	993	1.71	986	1.74	7	0.47
小計	1,589	2.74	1,575	2.78	14	0.93

第1表 (続) 加入者数等の状況・標準報酬等級別、標準賞与額別被保険者数の状況

標準報酬月額	標準報酬月額別被保険者数 (船舶種別)									
	強 制 適 用								疾病任意継続適用	
	総 数	割合	汽 船 等	割合	漁船 (い)	割合	漁船 (ろ)	割合	総 数	割合
万円	人	%	人	%	人	%	人	%	人	%
総 計	56,255	100.00	42,149	100.00	1,584	100.00	12,522	100.00	1,801	100.00
5.8	202	0.36	154	0.37	9	0.57	39	0.31	18	1.00
6.8	30	0.05	13	0.03	5	0.32	12	0.10	4	0.22
7.8	43	0.08	19	0.05	2	0.13	22	0.18	9	0.50
8.8	117	0.21	35	0.08	0	0.00	82	0.65	8	0.44
9.8	234	0.42	137	0.33	1	0.06	96	0.77	37	2.05
小 計	626	1.11	358	0.85	17	1.07	251	2.00	76	4.22
10.4	39	0.07	13	0.03	0	0.00	26	0.21	5	0.28
11.0	49	0.09	14	0.03	1	0.06	34	0.27	11	0.61
11.8	60	0.11	31	0.07	1	0.06	28	0.22	5	0.28
12.6	63	0.11	24	0.06	1	0.06	38	0.30	8	0.44
13.4	85	0.15	28	0.07	0	0.00	57	0.46	17	0.94
小 計	296	0.53	110	0.26	3	0.19	183	1.46	46	2.55
14.2	78	0.14	32	0.08	1	0.06	45	0.36	7	0.39
15.0	333	0.59	130	0.31	9	0.57	194	1.55	23	1.28
16.0	156	0.28	38	0.09	6	0.38	112	0.89	17	0.94
17.0	426	0.76	48	0.11	2	0.13	376	3.00	5	0.28
18.0	697	1.24	155	0.37	10	0.63	532	4.25	24	1.33
小 計	1,690	3.00	403	0.96	28	1.77	1,259	10.05	76	4.22
19.0	330	0.59	99	0.23	7	0.44	224	1.79	7	0.39
20.0	1,289	2.29	447	1.06	17	1.07	825	6.59	46	2.55
22.0	1,178	2.09	353	0.84	16	1.01	809	6.46	27	1.50
24.0	1,263	2.25	627	1.49	68	4.29	568	4.54	37	2.05
26.0	1,752	3.11	992	2.35	68	4.29	692	5.53	62	3.44
小 計	5,812	10.33	2,518	5.97	176	11.11	3,118	24.90	179	9.94
28.0	1,565	2.78	1,087	2.58	87	5.49	391	3.12	41	2.28
30.0	2,476	4.40	1,864	4.42	95	6.00	517	4.13	78	4.33
32.0	1,683	2.99	1,342	3.18	91	5.74	250	2.00	46	2.55
34.0	1,898	3.37	1,572	3.73	74	4.67	252	2.01	43	2.39
36.0	2,518	4.48	2,019	4.79	100	6.31	399	3.19	75	4.16
小 計	10,140	18.03	7,884	18.71	447	28.22	1,809	14.45	283	15.71
38.0	2,947	5.24	2,444	5.80	123	7.77	380	3.03	53	2.94
41.0	3,860	6.86	3,276	7.77	121	7.64	463	3.70	55	3.05
44.0	3,625	6.44	3,096	7.35	103	6.50	426	3.40	94	5.22
47.0	3,420	6.08	2,992	7.10	80	5.05	348	2.78	939	52.14
50.0	3,614	6.42	3,104	7.36	78	4.92	432	3.45		
小 計	17,466	31.05	14,912	35.38	505	31.88	2,049	16.36	1,141	63.35
53.0	2,994	5.32	2,612	6.20	91	5.74	291	2.32		
56.0	2,662	4.73	2,297	5.45	59	3.72	306	2.44		
59.0	2,352	4.18	1,985	4.71	46	2.90	321	2.56		
62.0	1,915	3.40	1,646	3.91	45	2.84	224	1.79		
65.0	1,638	2.91	1,353	3.21	32	2.02	253	2.02		
小 計	11,561	20.55	9,893	23.47	273	17.23	1,395	11.14		
68.0	1,302	2.31	1,080	2.56	28	1.77	194	1.55		
71.0	1,278	2.27	1,058	2.51	17	1.07	203	1.62		
75.0	1,192	2.12	935	2.22	18	1.14	239	1.91		
79.0	931	1.65	692	1.64	21	1.33	218	1.74		
83.0	731	1.30	508	1.21	15	0.95	208	1.66		
小 計	5,434	9.66	4,273	10.14	99	6.25	1,062	8.48		
88.0	504	0.90	331	0.79	8	0.51	165	1.32		
93.0	396	0.70	257	0.61	1	0.06	138	1.10		
98.0	349	0.62	225	0.53	9	0.57	115	0.92		
103.0	207	0.37	108	0.26	3	0.19	96	0.77		
109.0	185	0.33	92	0.22	4	0.25	89	0.71		
小 計	1,641	2.92	1,013	2.40	25	1.58	603	4.82		
115.0	189	0.34	99	0.23	1	0.06	89	0.71		
121.0	174	0.31	78	0.19	1	0.06	95	0.76		
127.0	115	0.20	43	0.10	1	0.06	71	0.57		
133.0	118	0.21	48	0.11	0	0.00	70	0.56		
139.0	993	1.77	517	1.23	8	0.51	468	3.74		
小 計	1,589	2.82	785	1.86	11	0.69	793	6.33		

第1表（続） 加入者数等の状況・標準報酬等級別、標準賞与額別被保険者数の状況

標準賞与額	標準賞与額別被保険者数							
	総数	割合	汽船等	割合	漁船（い）	割合	漁船（ろ）	割合
万円	人	%	人	%	人	%	人	%
総数	25,971	100.00	24,405	100.00	903	100.00	663	100.00
0 ～ 5	85	0.00	82	0.00	4	0.00	7	1.00
5 ～ 10	278	1.00	221	1.00	12	1.00	45	7.00
10 ～ 15	447	2.00	409	2.00	4	0.00	34	5.00
15 ～ 20	496	2.00	440	2.00	14	2.00	42	6.00
20 ～ 25	749	3.00	685	3.00	31	3.00	33	5.00
小計	2,055	8.00	1,837	8.00	57	6.00	161	24.00
25 ～ 30	876	3.00	777	3.00	53	6.00	46	7.00
30 ～ 35	1,072	4.00	999	4.00	37	4.00	36	5.00
35 ～ 40	1,171	5.00	1,085	4.00	21	2.00	65	10.00
40 ～ 45	1,448	6.00	1,356	6.00	53	6.00	39	6.00
45 ～ 50	1,588	6.00	1,485	6.00	58	6.00	45	7.00
小計	6,155	24.00	5,702	23.00	222	25.00	231	35.00
50 ～ 55	1,839	7.00	1,767	7.00	44	5.00	28	4.00
55 ～ 60	1,756	7.00	1,691	7.00	47	5.00	18	3.00
60 ～ 65	1,961	8.00	1,897	8.00	48	5.00	16	2.00
65 ～ 70	1,745	7.00	1,677	7.00	54	6.00	14	2.00
70 ～ 75	1,624	6.00	1,521	6.00	51	6.00	52	8.00
小計	8,925	34.00	8,553	35.00	244	27.00	128	19.00
75 ～ 80	1,342	5.00	1,275	5.00	53	6.00	14	2.00
80 ～ 85	1,251	5.00	1,182	5.00	58	6.00	11	2.00
85 ～ 90	936	4.00	899	4.00	35	4.00	2	0.00
90 ～ 95	821	3.00	773	3.00	46	5.00	2	0.00
95 ～ 100	768	3.00	724	3.00	41	5.00	3	0.00
小計	5,118	20.00	4,853	20.00	233	26.00	32	5.00
100 ～ 105	650	3.00	623	3.00	21	2.00	6	1.00
105 ～ 110	515	2.00	484	2.00	16	2.00	15	2.00
110 ～ 115	473	2.00	453	2.00	16	2.00	4	1.00
115 ～ 120	387	1.00	365	1.00	22	2.00	0	0.00
120 ～ 125	317	1.00	297	1.00	12	1.00	8	1.00
小計	2,342	9.00	2,222	9.00	87	10.00	33	5.00
125 ～ 130	252	1.00	235	1.00	15	2.00	2	0.00
130 ～ 135	154	1.00	143	1.00	10	1.00	1	0.00
135 ～ 140	116	0.00	112	0.00	3	0.00	1	0.00
140 ～ 145	91	0.00	84	0.00	7	1.00	0	0.00
145 ～ 150	66	0.00	59	0.00	4	0.00	3	0.00
小計	679	3.00	633	3.00	39	4.00	7	1.00
150 ～ 155	79	0.00	74	0.00	4	0.00	1	0.00
155 ～ 160	95	0.00	84	0.00	3	0.00	8	1.00
160 ～ 165	72	0.00	68	0.00	2	0.00	2	0.00
165 ～ 170	62	0.00	56	0.00	1	0.00	5	1.00
170 ～ 175	49	0.00	45	0.00	1	0.00	3	0.00
小計	357	1.00	327	1.00	11	1.00	19	3.00
175 ～ 180	33	0.00	31	0.00	1	0.00	1	0.00
180 ～ 185	31	0.00	28	0.00	2	0.00	1	0.00
185 ～ 190	22	0.00	17	0.00	1	0.00	4	1.00
190 ～ 195	23	0.00	21	0.00	1	0.00	1	0.00
195 ～ 200	13	0.00	11	0.00	1	0.00	1	0.00
小計	122	0.00	108	0.00	6	1.00	8	1.00
200 ～ 205	19	0.00	16	0.00	0	0.00	3	0.00
205 ～ 210	10	0.00	8	0.00	1	0.00	1	0.00
210 ～ 215	16	0.00	14	0.00	0	0.00	2	0.00
215 ～ 220	13	0.00	12	0.00	1	0.00	0	0.00
220 ～ 225	21	0.00	18	0.00	1	0.00	2	0.00
小計	79	0.00	68	0.00	3	0.00	8	1.00
225 ～ 230	21	0.00	20	0.00	0	0.00	1	0.00
230 ～ 235	16	0.00	16	0.00	0	0.00	0	0.00
235 ～ 240	12	0.00	9	0.00	1	0.00	2	0.00
240 ～ 245	6	0.00	6	0.00	0	0.00	0	0.00
245 ～ 250	5	0.00	2	0.00	0	0.00	3	0.00
小計	60	0.00	53	0.00	1	0.00	6	1.00
250 ～ 255	14	0.00	14	0.00	0	0.00	0	0.00
255 ～ 260	11	0.00	10	0.00	0	0.00	1	0.00
260 ～ 265	13	0.00	9	0.00	0	0.00	4	1.00
265 ～ 270	5	0.00	5	0.00	0	0.00	0	0.00
270 ～ 275	1	0.00	1	0.00	0	0.00	0	0.00
小計	44	0.00	39	0.00	0	0.00	5	1.00

第1表（続） 加入者数等の状況・標準報酬等級別、標準賞与額別被保険者数の状況

標準賞与額	標準賞与額別被保険者数		汽船等		漁船（い）		漁船（ろ）	
	総数	割合	総数	割合	総数	割合	総数	割合
万円	人	%	人	%	人	%	人	%
万以上								
275 ～ 280	0	0.00	0	0.00	0	0.00	0	0.00
280 ～ 285	0	0.00	0	0.00	0	0.00	0	0.00
285 ～ 290	0	0.00	0	0.00	0	0.00	0	0.00
290 ～ 295	0	0.00	0	0.00	0	0.00	0	0.00
295 ～ 300	1	0.00	1	0.00	0	0.00	0	0.00
小計	1	0.00	1	0.00	0	0.00	0	0.00
300 ～ 305	1	0.00	1	0.00	0	0.00	0	0.00
305 ～ 310	3	0.00	3	0.00	0	0.00	0	0.00
310 ～ 315	1	0.00	1	0.00	0	0.00	0	0.00
315 ～ 320	0	0.00	0	0.00	0	0.00	0	0.00
320 ～ 325	0	0.00	0	0.00	0	0.00	0	0.00
小計	5	0.00	5	0.00	0	0.00	0	0.00
325 ～ 330	0	0.00	0	0.00	0	0.00	0	0.00
330 ～ 335	0	0.00	0	0.00	0	0.00	0	0.00
335 ～ 340	1	0.00	1	0.00	0	0.00	0	0.00
340 ～ 345	0	0.00	0	0.00	0	0.00	0	0.00
345 ～ 350	0	0.00	0	0.00	0	0.00	0	0.00
小計	1	0.00	1	0.00	0	0.00	0	0.00
350 ～ 355	0	0.00	0	0.00	0	0.00	0	0.00
355 ～ 360	1	0.00	1	0.00	0	0.00	0	0.00
360 ～ 365	0	0.00	0	0.00	0	0.00	0	0.00
365 ～ 370	0	0.00	0	0.00	0	0.00	0	0.00
370 ～ 375	1	0.00	1	0.00	0	0.00	0	0.00
小計	2	0.00	2	0.00	0	0.00	0	0.00
375 ～ 380	0	0.00	0	0.00	0	0.00	0	0.00
380 ～ 385	0	0.00	0	0.00	0	0.00	0	0.00
385 ～ 390	0	0.00	0	0.00	0	0.00	0	0.00
390 ～ 395	0	0.00	0	0.00	0	0.00	0	0.00
395 ～ 400	0	0.00	0	0.00	0	0.00	0	0.00
小計	0	0.00	0	0.00	0	0.00	0	0.00
400 ～ 405	0	0.00	0	0.00	0	0.00	0	0.00
405 ～ 410	0	0.00	0	0.00	0	0.00	0	0.00
410 ～ 415	0	0.00	0	0.00	0	0.00	0	0.00
415 ～ 420	0	0.00	0	0.00	0	0.00	0	0.00
420 ～ 425	0	0.00	0	0.00	0	0.00	0	0.00
小計	0	0.00	0	0.00	0	0.00	0	0.00
425 ～ 430	0	0.00	0	0.00	0	0.00	0	0.00
430 ～ 435	0	0.00	0	0.00	0	0.00	0	0.00
435 ～ 440	0	0.00	0	0.00	0	0.00	0	0.00
440 ～ 445	0	0.00	0	0.00	0	0.00	0	0.00
445 ～ 450	0	0.00	0	0.00	0	0.00	0	0.00
小計	0	0.00	0	0.00	0	0.00	0	0.00
450 ～ 455	0	0.00	0	0.00	0	0.00	0	0.00
455 ～ 460	0	0.00	0	0.00	0	0.00	0	0.00
460 ～ 465	0	0.00	0	0.00	0	0.00	0	0.00
465 ～ 470	0	0.00	0	0.00	0	0.00	0	0.00
470 ～ 475	0	0.00	0	0.00	0	0.00	0	0.00
小計	0	0.00	0	0.00	0	0.00	0	0.00
475 ～ 480	0	0.00	0	0.00	0	0.00	0	0.00
480 ～ 485	0	0.00	0	0.00	0	0.00	0	0.00
485 ～ 490	0	0.00	0	0.00	0	0.00	0	0.00
490 ～ 495	1	0.00	0	0.00	0	0.00	1	0.00
495 ～ 500	0	0.00	0	0.00	0	0.00	0	0.00
小計	1	0.00	0	0.00	0	0.00	1	0.00
500 ～ 505	1	0.00	0	0.00	0	0.00	1	0.00
505 ～ 510	0	0.00	0	0.00	0	0.00	0	0.00
510 ～ 515	0	0.00	0	0.00	0	0.00	0	0.00
515 ～ 520	0	0.00	0	0.00	0	0.00	0	0.00
520 ～ 525	0	0.00	0	0.00	0	0.00	0	0.00
小計	1	0.00	0	0.00	0	0.00	1	0.00
525 ～ 530	0	0.00	0	0.00	0	0.00	0	0.00
530 ～ 535	0	0.00	0	0.00	0	0.00	0	0.00
535 ～ 540	0	0.00	0	0.00	0	0.00	0	0.00
540 ～ 545	0	0.00	0	0.00	0	0.00	0	0.00
545 ～ 550	3	0.00	0	0.00	0	0.00	3	0.00
小計	3	0.00	0	0.00	0	0.00	3	0.00
550 ～ 555	0	0.00	0	0.00	0	0.00	0	0.00
555 ～ 560	0	0.00	0	0.00	0	0.00	0	0.00
560 ～ 565	0	0.00	0	0.00	0	0.00	0	0.00
565 ～ 570	0	0.00	0	0.00	0	0.00	0	0.00
570	21	0.00	0	0.00	0	0.00	20	3.00
小計	21	0.00	1	0.00	0	0.00	20	3.00

第2表 保険給付決定状況（疾病給付）

月 別	保 険 給 付 費 計		医 療 給 付 費 計		そ の 他 の 現 金 給 付 費 計		診 療 費											
							計			入 院			入 院 外			歯 科		
	件 数	給 付 費	件 数	給 付 費	件 数	給 付 費	件 数	日 数	給 付 費	件 数	日 数	給 付 費	件 数	日 数	給 付 費	件 数	日 数	給 付 費
	千円		千円		千円		千円			千円			千円			千円		
令和6年 12月	121,463	1,755,549	120,702	1,506,216	761	249,333	75,454	112,131	1,176,583	1,012	10,064	485,933	60,262	80,856	556,837	14,180	21,211	133,812
令和7年 1月	111,857	1,680,136	111,109	1,420,272	748	259,864	69,849	102,625	1,108,007	950	9,747	481,693	55,445	72,626	504,605	13,454	20,252	121,709
2月	104,723	1,634,042	103,936	1,376,874	787	257,168	65,568	97,307	1,069,487	979	9,811	488,432	51,177	67,272	454,569	13,412	20,224	126,485
3月	119,631	1,808,934	118,781	1,531,312	850	277,622	74,727	111,964	1,194,236	1,096	10,528	506,340	58,752	78,658	544,114	14,879	22,778	143,782
4月	109,851	1,721,658	109,036	1,443,727	815	277,930	68,909	105,029	1,137,323	1,051	10,404	509,601	53,476	72,350	490,245	14,382	22,275	137,477
5月	108,641	1,723,089	107,803	1,430,185	838	292,904	68,329	102,829	1,128,561	985	9,847	510,720	53,591	72,067	487,752	13,753	20,915	130,090
6月	108,507	1,732,332	107,786	1,480,874	721	251,458	68,678	104,952	1,189,443	1,071	10,402	553,269	53,159	72,002	494,982	14,448	22,548	141,192
7月	110,015	1,876,637	109,174	1,553,987	841	322,650	69,851	106,892	1,236,231	1,170	10,477	564,372	53,470	72,855	521,882	15,211	23,560	149,978
8月	102,510	1,720,226	101,798	1,441,470	712	278,757	64,992	96,314	1,137,098	1,042	10,273	532,873	50,031	65,893	473,479	13,919	20,148	130,747
9月	106,142	1,837,029	105,352	1,544,331	790	292,699	66,857	101,909	1,243,163	1,070	10,677	568,335	51,681	69,833	536,018	14,106	21,399	138,810
10月	110,058	1,808,043	109,245	1,483,158	813	324,886	69,335	105,507	1,156,050	1,056	9,858	497,319	53,691	73,317	517,229	14,588	22,332	141,502
11月	107,793	1,698,510	107,075	1,429,221	718	269,289	67,395	99,451	1,132,351	938	9,714	518,085	53,037	69,937	491,418	13,420	19,800	122,848
12月	114,808	1,831,240	114,056	1,550,040	752	281,200	71,683	106,192	1,203,581	975	10,022	506,469	55,816	74,135	555,508	14,892	22,035	141,604

第2表（続） 保険給付決定状況（疾病給付）

月 別	薬 劑 支 給			入院時食事療養・生活療養費 (標準負担額差額支給を除く)		訪 問 看 護 療 養 費		入院時食事療養費・生活療養費 (標準負担額差額支給)		療 養 費		移 送 費		高 額 療 養					
	件 数	処 方 箋 枚 数	給 付 費	件 数	給 付 費	件 数	給 付 費	件 数	給 付 費	件 数	給 付 費	件 数	給 付 費	一 般		多 数 該 当			
														入 院	そ の 他	入 院	給 付 費	件 数	給 付 費
			千円		千円		千円		千円		千円		千円		千円		千円		千円
令和6年 12月	42,488	50,310	303,464	898	4,888	124	7,124	0	0	2,550	11,638	0	0	6	214	15	136	2	143
令和7年 1月	38,466	44,207	282,831	859	4,866	124	6,746	0	0	2,449	12,066	4	253	9	588	32	462	4	220
2月	35,772	41,202	250,620	862	4,882	129	6,342	0	0	2,306	10,857	3	29,432	8	273	25	562	8	454
3月	41,327	48,279	305,408	987	5,277	147	8,075	0	0	2,297	10,767	2	109	13	411	46	876	3	136
4月	37,278	43,611	271,821	922	5,071	122	7,685	0	0	2,399	12,619	3	105	8	247	30	375	16	1,016
5月	36,667	42,889	268,854	898	4,917	144	8,137	0	0	2,433	11,793	1	31	7	835	33	391	8	447
6月	36,159	42,129	258,289	960	5,025	132	8,622	0	0	2,579	12,451	0	0	5	634	31	362	5	264
7月	36,526	42,605	284,106	1,055	5,177	142	8,679	0	0	2,404	11,471	2	337	9	574	31	571	4	642
8月	33,841	38,577	269,881	953	5,242	151	9,389	0	0	2,625	12,935	0	0	7	306	19	615	6	506
9月	35,429	41,185	270,478	959	5,384	149	8,160	0	0	2,802	13,036	0	0	3	122	13	86	4	529
10月	37,119	43,549	293,330	932	4,785	150	9,077	0	0	2,387	12,156	0	0	2	376	24	272	3	134
11月	37,005	42,634	267,231	848	4,845	151	8,730	0	0	2,372	10,601	0	0	3	88	14	96	5	1,072
12月	39,319	45,876	306,963	890	5,190	151	8,850	0	0	2,497	12,407	5	342	9	379	40	661	10	1,182

第2表(続) 保険給付決定状況(疾病給付)

月 別	費		その他の現金給付費											世帯合算高額療養費				高額介護合算療養費		
	負担軽減分		合 計		傷 病 手 当 金			葬 祭 料		出 産 育 児 一 時 金		出 産 手 当 金			一 般 分		多数該当負担軽減分		高額介護合算療養費	
	その他		件 数	給 付 費	件 数	日 数	給 付 費	件 数	給 付 費	件 数	給 付 費	件 数	日 数	給 付 費	件 数	給 付 費	件 数	給 付 費	件 数	給 付 費
	千円	千円	千円	千円	千円	千円	千円	千円	千円	千円	千円	千円	千円	千円	千円	千円	千円	千円	千円	千円
令和6年 12月	18	515	761	249,333	684	23,914	216,481	13	650	60	29,952	4	293	2,250	33	848	12	663	0	0
令和7年 1月	35	811	748	259,864	668	23,083	226,545	14	700	58	29,000	8	549	3,618	112	2,280	25	1,143	0	0
2月	30	1,060	787	257,168	681	22,426	214,065	22	1,100	77	38,488	7	516	3,515	64	1,491	23	1,417	0	0
3月	38	902	850	277,622	777	25,305	245,959	13	650	51	25,488	9	730	5,525	142	2,717	39	2,399	0	0
4月	41	999	815	277,930	759	25,722	248,985	7	4,796	44	21,976	5	277	2,174	188	3,967	42	2,499	0	0
5月	27	674	838	292,904	765	26,088	251,895	14	11,802	57	28,476	2	91	732	120	2,955	34	2,590	0	0
6月	31	844	721	251,458	657	22,333	215,831	14	10,703	49	24,476	1	31	448	119	2,655	47	2,286	0	0
7月	29	818	841	322,650	758	27,748	276,202	20	15,185	60	30,000	3	183	1,263	141	3,247	35	2,131	0	0
8月	26	750	712	278,757	633	23,861	234,273	11	11,035	63	31,500	5	222	1,948	106	3,010	25	1,738	0	0
9月	17	449	790	292,699	720	26,145	250,782	15	14,829	53	26,500	2	109	587	56	1,829	22	1,096	0	0
10月	26	700	813	324,886	735	28,272	276,610	18	18,451	59	29,500	1	61	325	164	3,983	35	2,295	0	0
11月	21	661	718	269,289	652	23,693	230,214	14	13,332	51	25,488	1	44	254	84	2,137	25	1,408	0	0
12月	38	1,477	752	281,200	686	23,655	241,496	15	14,070	49	24,476	2	191	1,158	245	5,509	59	3,498	0	0

第3表 診療費諸率

[加入者合計]

	受診率 (1000人当たり件数)				診療1件当たり日数				診療1件当たり医療費				診療1日当たり医療費				1人当たり医療費				
	合計	入院	入院外	歯科	平均	入院	入院外	歯科	平均	入院	入院外(調剤を含む)	歯科	平均	入院	入院外(調剤を含む)	歯科	合計	入院	入院外(調剤を含む)	歯科	
	円	円	円	円	円	円	円	円	円	円	円	円	円	円	円	円	円	円	円	円	円
21年度	6857.14	116.51	5510.59	1230.05	1.88	12.52	1.58	2.22	22,501	391,413	16,506	14,415	11,966	31,273	10,451	6,488	154,295	45,605	90,960	17,731	
22年度	6819.82	116.45	5476.05	1227.32	1.87	12.17	1.58	2.18	22,981	404,561	16,777	14,457	12,308	33,247	10,636	6,623	156,725	47,110	91,873	17,743	
23年度	6942.08	118.78	5551.59	1271.71	1.84	12.10	1.56	2.12	23,792	430,038	17,281	14,271	12,905	35,553	11,079	6,717	165,168	51,080	95,939	18,149	
24年度	7043.51	118.69	5627.10	1297.71	1.81	11.81	1.53	2.08	23,817	439,197	17,256	14,273	13,190	37,195	11,260	6,877	167,753	52,128	97,103	18,522	
25年度	7040.54	117.42	5617.87	1305.25	1.77	11.59	1.50	2.04	24,055	445,622	17,593	13,943	13,580	38,447	11,705	6,827	169,360	52,323	98,838	18,199	
26年度	7089.83	116.83	5645.91	1327.10	1.74	11.50	1.48	2.00	24,217	452,027	17,773	13,971	13,879	39,299	11,985	6,983	171,694	52,809	100,344	18,541	
27年度	7205.53	119.60	5739.24	1346.68	1.72	11.21	1.47	1.96	24,658	445,463	18,429	13,830	14,301	39,741	12,524	7,062	177,672	53,277	105,771	18,624	
28年度	7280.99	121.12	5777.61	1382.27	1.70	11.14	1.45	1.92	24,976	478,022	18,159	13,771	14,656	42,896	12,491	7,160	181,848	57,897	104,916	19,035	
29年度	7348.28	120.95	5809.23	1418.09	1.68	10.91	1.45	1.87	25,037	480,577	18,365	13,514	14,874	44,034	12,705	7,228	183,976	58,128	106,684	19,164	
30年度	7379.26	116.93	5838.30	1424.03	1.64	10.42	1.43	1.82	24,624	485,289	18,165	13,282	14,973	46,587	12,730	7,311	181,709	56,744	106,052	18,913	
元年度	7349.46	115.53	5773.41	1460.52	1.63	10.45	1.41	1.77	25,221	502,369	18,745	13,078	15,516	48,085	13,268	7,395	185,364	58,041	108,223	19,101	
2年度	6721.42	108.02	5206.40	1407.01	1.61	10.60	1.39	1.76	27,046	538,556	19,986	13,852	16,774	50,791	14,424	7,861	181,456	57,956	104,014	19,484	
3年度	7089.19	111.81	5501.51	1475.87	1.58	10.20	1.38	1.69	26,993	537,129	20,222	13,585	17,039	52,665	14,647	8,037	191,358	60,059	111,250	20,050	
4年度	7439.70	109.00	5845.31	1485.38	1.54	9.81	1.36	1.63	26,314	544,810	19,889	13,536	17,118	55,610	14,637	8,292	195,783	59,355	116,312	20,121	
5年度	7760.26	107.53	6120.57	1532.15	1.52	9.76	1.36	1.59	25,639	551,529	19,466	13,417	16,896	56,517	14,363	8,461	198,965	59,285	119,119	20,561	
6年度	7777.31	113.50	6105.80	1558.01	1.51	9.92	1.35	1.54	26,125	578,973	19,084	13,408	17,279	58,353	14,160	8,695	203,027	65,622	116,506	20,899	
令和6年	12月	704.87	9.45	562.95	132.47	1.49	9.94	1.34	1.50	25,184	549,998	19,177	13,256	16,946	55,306	14,293	8,862	17,751	5,200	10,796	1,756
令和7年	1月	653.06	8.88	518.39	125.79	1.47	10.26	1.31	1.51	25,498	578,065	19,122	12,754	17,354	56,342	14,599	8,473	16,652	5,134	9,913	1,604
	2月	613.83	9.17	479.11	125.56	1.48	10.02	1.31	1.51	25,736	568,229	18,614	13,315	17,342	56,701	14,160	8,830	15,798	5,208	8,918	1,672
	3月	697.37	10.23	548.29	138.85	1.50	9.61	1.34	1.53	25,641	529,409	19,291	13,607	17,113	55,113	14,409	8,888	17,881	5,415	10,577	1,889
	4月	644.05	9.82	499.80	134.42	1.52	9.90	1.35	1.55	26,135	551,636	19,205	13,500	17,147	55,726	14,195	8,717	16,832	5,419	9,599	1,815
	5月	640.79	9.24	502.57	128.98	1.50	10.00	1.34	1.52	26,038	587,550	18,970	13,363	17,302	58,773	14,107	8,787	16,685	5,427	9,534	1,724
	6月	646.77	10.09	500.62	136.06	1.53	9.71	1.35	1.56	26,841	590,191	19,041	13,781	17,564	60,767	14,058	8,830	17,360	5,953	9,532	1,875
	7月	657.33	11.01	503.18	143.14	1.53	8.95	1.36	1.55	27,666	551,747	20,120	13,880	18,079	61,615	14,767	8,961	18,186	6,075	10,124	1,987
	8月	609.12	9.77	468.90	130.45	1.48	9.86	1.32	1.45	27,453	584,416	19,824	13,181	18,525	59,278	15,052	9,106	16,722	5,707	9,296	1,719
	9月	624.74	10.00	482.93	131.81	1.52	9.98	1.35	1.52	28,562	604,978	20,659	13,792	18,738	60,628	15,289	9,091	17,844	6,049	9,977	1,818
	10月	647.63	9.86	501.51	136.26	1.52	9.34	1.37	1.53	26,761	541,751	20,184	13,686	17,586	58,033	14,781	8,940	17,331	5,344	10,122	1,865
	11月	629.01	8.75	495.00	125.25	1.48	10.36	1.32	1.48	26,346	625,235	19,163	12,877	17,854	60,374	14,532	8,728	16,572	5,474	9,486	1,613
	12月	673.49	9.16	524.41	139.92	1.48	10.28	1.33	1.48	26,864	593,554	20,563	13,379	18,134	57,744	15,481	9,042	18,093	5,437	10,783	1,872
対前年度同月比	%	%	%	%	%	%	%	%	%	%	%	%	%	%	%	%	%	%	%	%	%
21年度	1.0	△ 1.4	1.0	1.3	△ 1.9	△ 1.4	△ 1.8	△ 1.4	0.9	0.7	2.9	△ 2.2	2.9	2.1	4.8	△ 0.8	2.0	△ 0.8	4.0	△ 0.9	
22年度	△ 0.5	△ 0.1	△ 0.6	△ 0.2	△ 0.7	△ 2.8	△ 0.1	△ 1.8	2.1	3.4	1.6	0.3	2.9	6.3	1.8	2.1	1.6	3.3	1.0	0.1	
23年度	1.8	2.0	1.4	3.6	△ 1.3	△ 0.6	△ 1.1	△ 2.7	3.5	6.3	3.0	△ 1.3	4.9	6.9	4.2	1.4	5.4	8.4	4.4	2.3	
24年度	1.5	△ 0.1	1.4	2.0	△ 2.1	△ 2.4	△ 1.8	△ 2.3	0.1	2.1	△ 0.1	0.0	2.2	4.6	1.6	2.4	1.6	2.1	1.2	2.1	
25年度	0.0	△ 1.1	△ 0.2	0.6	△ 1.9	△ 1.8	△ 1.9	△ 1.6	1.0	1.5	2.0	△ 2.3	3.0	3.4	3.9	△ 0.7	1.0	0.4	1.8	△ 1.7	
26年度	0.7	△ 0.5	0.5	1.7	△ 1.5	△ 0.8	△ 1.3	△ 2.0	0.7	1.4	1.0	0.2	2.2	2.2	2.4	2.3	1.4	0.9	1.5	1.9	
27年度	1.6	2.4	1.7	1.5	△ 1.2	△ 2.5	△ 0.8	△ 2.1	1.8	△ 1.5	3.7	△ 1.0	3.0	1.1	4.5	1.1	3.5	0.9	5.4	0.4	
28年度	1.0	1.3	0.7	2.6	△ 1.2	△ 0.6	△ 1.2	△ 1.8	1.3	7.3	△ 1.5	△ 0.4	2.5	7.9	△ 0.3	1.4	2.4	8.7	△ 0.8	2.2	
29年度	0.9	△ 0.1	0.5	2.6	△ 1.2	△ 2.1	△ 0.6	△ 2.3	0.2	0.5	1.1	△ 1.9	1.5	2.7	1.7	0.9	1.2	0.4	1.7	0.7	
30年度	0.4	△ 3.3	0.5	0.4	△ 2.3	△ 4.6	△ 1.3	△ 2.8	△ 1.6	1.0	△ 1.1	△ 1.7	0.7	5.8	0.2	1.1	△ 1.2	△ 2.4	△ 0.6	△ 1.3	
元年度	△ 0.4	△ 1.2	△ 1.1	2.6	△ 0.9	0.3	△ 1.2	△ 2.8	2.4	3.5	3.2	△ 1.5	3.6	3.2	4.2	1.2	2.0	2.3	2.0	1.0	
2年度	△ 9.2	△ 7.1	△ 10.4	△ 4.3	△ 0.8	1.2	△ 1.8	△ 0.4	7.0	6.8	6.6	5.9	7.9	5.5	8.6	6.4	△ 2.8	△ 0.8	△ 4.6	1.3	
3年度	5.5	3.5	5.7	4.9	△ 1.8	△ 3.5	△ 0.5	△ 4.0	0.0	0.1	1.2	△ 1.9	1.8	3.8	1.7	2.2	5.5	3.6	7.0	2.9	
4年度	4.9	△ 2.5	6.2	0.6	△ 2.9	△ 3.8	△ 1.5	△ 3.4	△ 2.5	1.4	△ 1.6	△ 0.3	0.4	5.4	△ 0.1	3.2	2.3	△ 1.2	4.5	0.3	
5年度	4.3	△ 1.3	4.7	3.1	△ 1.3	△ 0.6	△ 0.3	△ 2.9	△ 2.6	1.2	△ 2.2	△ 0.9	△ 1.3	1.8	△ 1.9	2.0	1.6	△ 0.1	2.4	2.2	
6年度	0.2	5.5	△ 0.2	1.7	△ 0.4	1.6	△ 0.6	△ 2.7	1.8	4.9	△ 2.0	0.0	2.2	3.3	△ 1.4	2.7	2.1	10.7	△ 2.2	1.6	
令和7年4月～ 令和7年12月	△ 0.7	2.9	△ 1.8	3.3	△ 0.9	△ 1.0	△ 1.0	△ 2.4	2.6	△ 0.8	3.4	0.2	3.5	0.2	4.4	2.7	1.9	2.0	1.6	3.5	
令和6年	12月	2.9	7.8	3.8	△ 1.0	△ 1.0	1.9	△ 1.0	△ 3.5	△ 0.1	△ 3.1	△ 1.2	0.7	0.9	△ 4.9	△ 0.3	4.3	2.7	4.4	2.5	△ 0.4
令和7年	1月	1.9	2.9	1.6	2.8	△ 1.0	0.8	△ 0.6	△ 3.8	△ 0.3	1.0	△ 1.2	△ 1.3	0.7	0.2	△ 0.7	2.6	1.5	4.0	0.4	1.4
	2月	△ 4.6	7.6	△ 5.8	△ 0.5	△ 0.6	△ 0.1	△ 1.0	△ 4.4	△ 1.0	△ 5.3	△ 4.4	△ 1.4	△ 0.4	△ 5.2	△ 3.4	3.1	△ 5.5	1.9	△ 9.9	△ 1.9
	3月	2.8	7.0	3.2	1.0	△ 1.2	△ 5.3	△ 0.4	△ 3.2	△ 3.2	△ 10.0	△ 2.3	0.3	△ 2.1	△ 4.9	△ 1.9	3.6	△ 0.5	△ 3.7	0.9	1.3
	4月	1.7	8.7	1.0	3.9	△ 0.6	△ 1.1	△ 0.9	△ 2.5	0.8	△ 4.8	1.0	△ 1.1	1.5	△ 3.8	1.9	1.4	2.5	3.4	2.0	2.8
	5月	△ 1.2	△ 1.7	△ 1.9	1.3	△ 1.6	△ 0.2	△ 1.1	△ 4.0	2.3	8.5	0.2	△ 1.4	3.9	8.7	1.2	2.8	1.0	6.7	△ 1.7	△ 0.1
	6月	1.6	6.5	1.0	3.5	△ 0.3	△ 1.7	△ 0.7	△ 0.6	3.1	1.7	1.6	1.3	3.4	3.4	2.3	1.9	4.7	8.3	2.6	4.8
	7月	△ 3.9	9.2	△ 5.8	2.8	△ 1.2	△ 9.9	△ 1.2	△ 2.9	7.6	△ 2.2	7.7	1.8	9.0	8.5	9.0	4.8	3.5	6.8	1.4	4.6
	8月	△ 0.6	0.1	△ 1.5	2.7	△ 0.8	5.7	△ 1.1	△ 3.2	4.1	11.9	0.7	△ 1.0	4.9	5.9	1.9	2.4	3.5	12.0	△ 0.8	1.7
	9月	2.8	9.6	1.7	6.4	1.0	△ 0.3	0.4	0.5	3.7	△ 5.4	5.4	6.1	2.7	△ 5.1	5.0					

第3表 診療費諸率

[被保険者分]

	受診率 (1000人当たり件数)				診療1件当たり日数				診療1件当たり医療費				診療1日当たり医療費				1人当たり医療費					
	合計	入院	入院外	歯科	平均	入院	入院外	歯科	平均	入院	入院外(調剤を含む)	歯科	平均	入院	入院外(調剤を含む)	歯科	合計	入院	入院外(調剤を含む)	歯科		
	円	円	円	円	円	円	円	円	円	円	円	円	円	円	円	円	円	円	円	円	円	
21年度	5384.11	87.77	4163.02	1133.32	1.83	11.99	1.47	2.36	23,893	394,449	17,925	17,117	13,091	32,904	12,223	7,265	128,642	34,621	74,622	19,399		
22年度	5360.69	88.70	4151.55	1120.45	1.80	11.65	1.45	2.31	24,388	403,303	18,254	17,124	13,549	34,605	12,580	7,404	130,738	35,771	75,780	19,187		
23年度	5407.28	87.92	4186.66	1132.70	1.79	11.90	1.45	2.26	25,544	450,186	18,969	16,889	14,301	37,842	13,122	7,472	138,125	39,580	79,415	19,131		
24年度	5457.37	89.44	4215.01	1152.92	1.75	11.31	1.42	2.21	25,303	442,765	18,759	16,843	14,468	39,138	13,224	7,605	138,087	39,599	79,069	19,418		
25年度	5462.34	87.44	4223.71	1151.18	1.71	10.88	1.39	2.18	25,525	445,376	19,247	16,667	14,915	40,921	13,819	7,634	139,427	38,944	81,296	19,187		
26年度	5502.63	88.73	4242.70	1171.21	1.70	10.91	1.38	2.14	25,818	456,686	19,335	16,659	15,214	41,849	14,002	7,770	142,066	40,521	82,034	19,511		
27年度	5557.00	94.60	4284.81	1177.59	1.69	10.78	1.38	2.10	26,896	446,571	20,534	16,333	15,917	41,431	14,917	7,780	149,463	42,246	87,983	19,234		
28年度	5601.10	94.15	4313.08	1193.88	1.67	10.81	1.36	2.08	27,533	499,616	20,325	16,346	16,479	46,197	14,969	7,856	154,217	47,040	87,662	19,515		
29年度	5618.71	95.61	4315.47	1207.64	1.65	10.50	1.36	2.02	28,077	498,964	21,035	15,963	16,966	47,524	15,501	7,905	157,757	47,706	90,774	19,277		
30年度	5630.69	92.85	4332.91	1204.93	1.63	10.36	1.34	1.97	27,962	519,802	20,834	15,693	17,187	50,190	15,511	7,948	157,444	48,262	90,273	18,909		
元年度	5636.14	89.10	4303.55	1243.48	1.59	9.99	1.32	1.92	28,117	524,541	21,532	15,335	17,668	52,514	16,283	7,984	158,470	46,739	92,662	19,069		
2年度	5234.98	85.77	3972.15	1177.07	1.60	10.06	1.32	1.92	29,850	541,570	22,885	16,135	18,668	53,735	17,329	8,385	156,114	46,180	90,936	19,002		
3年度	5439.85	88.61	4118.87	1232.37	1.57	9.65	1.31	1.85	29,963	550,517	23,012	15,770	19,133	57,045	17,599	8,530	162,995	48,779	94,783	19,434		
4年度	5658.71	84.12	4333.86	1240.72	1.53	9.41	1.30	1.79	28,577	554,420	22,050	15,762	18,741	59,004	17,004	8,824	161,723	46,501	95,653	19,567		
5年度	5765.75	79.26	4403.10	1283.35	1.49	9.23	1.29	1.73	27,866	564,295	21,822	15,470	18,667	61,129	16,985	8,954	160,678	44,785	96,035	19,862		
6年度	5848.15	86.86	4446.74	1314.56	1.49	9.86	1.27	1.68	29,259	645,639	21,378	15,180	19,616	65,486	16,785	9,062	170,907	55,924	95,011	19,969		
令和6年	12月	517.49	7.40	398.75	111.34	1.46	10.45	1.25	1.61	28,401	609,743	21,401	14,823	19,407	58,365	17,053	9,191	14,698	4,513	8,534	1,650	
令和7年	1月	508.51	6.71	394.29	107.51	1.46	10.65	1.25	1.65	27,775	649,019	20,900	14,229	19,032	60,933	16,689	8,649	14,124	4,353	8,241	1,530	
	2月	470.46	7.66	352.91	109.90	1.49	10.12	1.25	1.64	29,871	634,874	21,337	15,133	20,075	62,748	17,006	9,250	14,053	4,860	7,530	1,663	
	3月	525.80	8.14	403.40	114.27	1.49	9.51	1.27	1.67	28,363	569,468	21,169	15,234	19,081	59,862	16,650	9,100	14,913	4,633	8,540	1,741	
	4月	489.21	7.72	366.62	114.87	1.52	9.98	1.29	1.67	29,364	596,937	21,752	15,521	19,358	59,811	16,867	9,274	14,365	4,607	7,975	1,783	
	5月	476.68	6.84	358.41	111.42	1.48	9.83	1.27	1.64	28,607	606,258	21,792	15,044	19,301	61,668	17,095	9,193	13,636	4,149	7,811	1,676	
	6月	481.38	7.57	358.98	114.83	1.52	9.84	1.29	1.70	29,519	624,850	21,388	15,706	19,433	63,525	16,642	9,229	14,210	4,728	7,678	1,803	
	7月	495.28	7.87	369.09	118.32	1.50	8.55	1.29	1.69	30,168	568,746	23,310	15,731	20,115	66,485	18,071	9,336	14,941	4,477	8,603	1,861	
	8月	466.82	7.09	354.71	105.02	1.46	9.72	1.26	1.56	29,576	616,905	22,337	14,370	20,298	63,455	17,708	9,210	13,807	4,374	7,923	1,509	
	9月	475.04	7.66	355.48	111.91	1.50	9.53	1.28	1.63	31,378	638,167	23,241	15,709	20,975	66,993	18,164	9,612	14,906	4,887	8,262	1,758	
	10月	484.01	7.27	362.22	114.52	1.47	8.13	1.28	1.65	28,468	540,715	22,320	15,418	19,345	66,510	17,420	9,336	13,779	3,928	8,085	1,766	
	11月	459.11	6.74	347.31	105.06	1.46	10.66	1.25	1.59	28,896	644,882	21,370	14,261	19,763	60,521	17,158	8,976	13,267	4,346	7,422	1,498	
	12月	507.34	6.95	383.33	117.06	1.45	10.16	1.25	1.59	29,106	620,160	22,722	14,932	20,016	61,029	18,125	9,368	14,766	4,309	8,710	1,748	
対前年度同月比		%	%	%	%	%	%	%	%	%	%	%	%	%	%	%	%	%	%	%	%	%
21年度		1.6	2.4	1.5	1.7	△ 0.8	0.1	△ 1.0	△ 1.2	2.9	3.4	4.2	△ 3.6	3.8	3.3	5.2	△ 2.4	4.6	5.9	5.8	△ 2.0	
22年度	△ 0.4	1.1	△ 0.3	△ 1.1	△ 1.4	△ 2.8	△ 1.1	△ 1.8	2.1	2.2	1.8	0.0	3.5	5.2	2.9	1.9	1.6	3.3	1.6	△ 1.1		
23年度	0.9	△ 0.9	0.8	1.1	△ 0.8	2.1	△ 0.4	△ 2.3	4.7	11.6	3.9	△ 1.4	5.5	9.4	4.3	0.9	5.7	10.6	4.8	△ 0.3		
24年度	0.9	1.7	0.7	1.8	△ 2.1	△ 4.9	△ 1.9	△ 2.0	△ 0.9	△ 1.6	△ 1.1	△ 0.3	1.2	3.4	0.8	1.8	0.0	0.0	△ 0.4	1.5		
25年度	0.1	△ 2.2	0.2	△ 0.2	△ 2.1	△ 3.8	△ 1.8	△ 1.4	0.9	△ 0.6	2.6	△ 1.0	3.1	4.6	4.5	0.4	1.0	△ 1.7	2.8	△ 1.2		
26年度	0.7	1.5	0.4	1.7	△ 0.8	0.3	△ 0.9	△ 1.8	1.1	2.5	0.5	0.0	2.0	2.3	1.3	1.8	1.9	4.0	0.9	1.7		
27年度	1.0	6.6	1.0	0.5	△ 0.4	△ 1.2	△ 0.3	△ 2.1	4.2	△ 2.2	6.2	△ 2.0	4.6	△ 1.0	6.5	0.1	5.2	4.3	7.3	△ 1.4		
28年度	0.8	△ 0.5	0.7	1.4	△ 1.1	0.3	△ 1.4	△ 0.9	2.4	11.9	△ 1.0	0.1	3.5	11.5	0.4	1.0	3.2	11.3	△ 0.4	1.5		
29年度	0.3	1.5	0.1	1.2	△ 1.0	△ 2.9	△ 0.1	△ 2.9	2.0	△ 0.1	3.5	△ 2.3	3.0	2.9	3.5	0.6	2.3	1.4	3.6	△ 1.2		
30年度	0.2	△ 2.9	0.4	△ 0.2	△ 1.7	△ 1.4	△ 1.0	△ 2.2	△ 0.4	4.2	△ 1.0	△ 1.7	1.3	5.6	0.1	0.5	△ 0.2	1.2	△ 0.6	△ 1.9		
元年度	△ 0.2	△ 4.4	△ 1.0	2.9	△ 2.2	△ 3.6	△ 1.6	△ 2.7	0.6	0.9	3.3	△ 2.3	2.8	4.6	5.0	0.5	0.3	△ 3.5	2.3	0.5		
2年度	△ 6.8	△ 3.4	△ 7.4	△ 5.1	0.5	0.4	△ 0.1	0.2	6.1	2.6	6.3	5.3	5.5	2.3	6.4	5.1	△ 1.2	△ 0.9	△ 1.6	0.0		
3年度	3.9	3.3	3.7	4.7	△ 2.1	△ 3.7	△ 1.0	△ 3.9	0.5	2.3	0.5	△ 2.3	2.6	6.2	1.6	1.7	4.4	5.6	4.3	2.3		
4年度	4.0	△ 5.0	5.2	0.7	△ 2.6	△ 2.5	△ 0.8	△ 3.3	△ 4.6	0.4	△ 4.1	0.0	△ 2.1	3.0	△ 3.3	3.4	△ 0.8	△ 4.7	0.9	0.7		
5年度	1.9	△ 5.8	1.6	3.4	△ 2.1	△ 1.8	△ 0.9	△ 3.3	△ 2.5	2.2	△ 1.2	△ 1.9	△ 0.4	4.1	△ 0.2	1.5	△ 0.7	△ 3.7	0.4	1.5		
6年度	1.4	9.6	1.0	2.4	△ 0.1	6.7	△ 0.8	△ 3.0	4.9	14.0	△ 2.0	△ 1.8	5.0	6.9	△ 1.2	1.2	6.4	25.0	△ 1.1	0.6		
令和7年4月～ 令和7年12月	△ 0.2	2.1	△ 1.2	3.1	△ 0.8	△ 2.0	△ 0.4	△ 2.8	0.1	△ 7.4	3.8	△ 0.6	0.9	△ 5.5	4.2	2.2	△ 0.1	△ 5.4	2.5	2.4		
令和6年	12月	1.3	8.1	1.5	0.0	△ 1.3	14.6	△ 2.7	△ 4.8	2.9	0.1	2.0	△ 2.2	4.3	△ 12.6	4.8	2.8	4.2	8.3	3.5	△ 2.2	
令和7年	1月	1.2	6.1	1.0	1.7	0.7	11.5	0.2	△ 3.3	△ 0.1	5.7	△ 4.4	△ 2.8	△ 0.8	△ 5.1	△ 4.6	0.5	1.1	12.1	△ 3.5	△ 1.1	
	2月	△ 2.8	11.9	△ 4.2	0.9	0.4	6.9	△ 0.5	△ 5.4	5.0	5.7	△ 1.2	△ 3.4	4.6	△ 1.1	△ 0.7	2.0	2.1	18.3	△ 5.3	△ 2.6	
	3月	4.1	13.0	4.9	0.9	△ 1.5	△ 1.9	△ 1.0	△ 4.2	2.9	6.1	△ 1.4	△ 3.6	4.5	8.1	△ 0.4	0.6	7.2	19.9	3.4	△ 2.7	
	4月	0.7	12.8	△ 0.7	4.5	1.5	10.7	0.4	△ 3.3	4.2	△ 2.5	3.5	△ 2.5	2.7	△ 11.9	3.2	0.9	4.9	10.0	2.8	1.9	
	5月	△ 2.5	1.0	△ 3.4	0.4	△ 1.2	△ 0.7	△ 4.3	0.6	△ 0.9	0.6	△ 3.0	1.8	△ 0.2	1.3	1.4	△ 2.0	0.1	△ 2.9	△ 2.6		
	6月	3.0	2.1	2.4	5.4	0.2	6.8	△ 0.3	△ 1.4	0.7	0.1	2.3	△ 1.3	0.5	△ 6.2	2.6	0.1	3.8	2.2	4.7	4.0	
	7月	△ 4.6	△ 1.4	△ 6.3	0.8	△ 2.2	△ 11.0	△ 1.1	△ 3.7	5.7	△ 6.7	13.1	0.5	8.0	4.8	14.4	4.3	0.8	△ 8.0	6.0	1.3	
	8月	△ 1.0	△ 1.0	△ 1.5	0.9	△ 1.5	0.1	△ 1.2	△ 3.5	△ 0.2	1.3	△ 0.7	△ 0.4	1.4	1.2	0.4	3.3	△ 1.2	0.3	△ 2.3	0.5	
	9月	5.8	17.5	4.3	10.0	1.0	△ 4.9	0.6	0.1	7.5	△ 3.8	8.4	8.2	6.4	1.2	7.8	8.0	13.8	13.1</			

第3表 診療費諸率

[被扶養者分]

	受診率 (1000人当たり件数)				診療1件当たり日数				診療1件当たり医療費				診療1日当たり医療費				1人当たり医療費					
	合計	入院	入院外	歯科	平均	入院	入院外	歯科	平均	入院	入院外(調剤を含む)	歯科	平均	入院	入院外(調剤を含む)	歯科	合計	入院	入院外(調剤を含む)	歯科		
	円	円	円	円	円	円	円	円	円	円	円	円	円	円	円	円	円	円	円	円	円	
21年度	7628.21	124.93	6208.55	1294.73	1.87	12.43	1.60	2.12	20,826	381,991	15,304	12,453	11,156	30,724	9,558	5,872	158,861	47,723	95,014	16,124		
22年度	7630.19	125.30	6204.53	1300.36	1.86	11.96	1.61	2.08	21,201	393,551	15,510	12,475	11,407	32,895	9,648	5,992	161,767	49,310	96,235	16,221		
23年度	7838.41	130.61	6339.76	1368.04	1.83	11.75	1.59	2.02	21,776	409,085	15,833	12,339	11,887	34,821	9,976	6,109	170,685	53,430	100,376	16,880		
24年度	8002.80	129.86	6476.16	1396.79	1.80	11.80	1.56	1.96	22,002	427,444	15,953	12,352	12,232	36,220	10,211	6,288	176,075	55,506	103,315	17,254		
25年度	8022.19	130.92	6477.94	1413.33	1.77	11.78	1.53	1.93	22,284	436,825	16,163	11,936	12,585	37,082	10,542	6,178	178,763	57,190	104,704	16,869		
26年度	8114.84	129.14	6541.41	1444.28	1.74	11.62	1.51	1.89	22,325	439,004	16,386	11,964	12,822	37,790	10,823	6,340	181,160	56,695	107,186	17,279		
27年度	8330.77	128.98	6721.49	1480.29	1.72	11.13	1.51	1.84	22,236	431,548	16,650	11,933	12,962	38,782	11,052	6,472	185,239	55,662	111,913	17,665		
28年度	8490.13	132.24	6820.16	1537.73	1.70	11.03	1.49	1.80	22,358	453,225	16,372	11,856	13,177	41,090	10,971	6,584	189,824	59,935	111,657	18,232		
29年度	8618.81	131.66	6890.48	1596.67	1.67	10.87	1.48	1.75	22,198	460,993	16,251	11,680	13,268	42,399	10,985	6,674	191,321	60,695	111,978	18,649		
30年度	8672.04	126.99	6932.44	1612.60	1.63	10.16	1.46	1.69	21,498	451,845	15,963	11,401	13,192	44,491	10,943	6,735	186,428	57,380	110,663	18,385		
元年度	8699.98	128.15	6898.28	1673.54	1.62	10.49	1.45	1.64	22,108	474,060	16,328	11,324	13,660	45,202	11,281	6,886	192,341	60,752	112,638	18,951		
2年度	7674.53	111.65	5949.10	1613.78	1.59	10.61	1.41	1.62	23,429	519,088	17,225	12,005	14,744	48,917	12,213	7,396	179,806	57,957	102,475	19,373		
3年度	8203.25	114.14	6391.27	1697.84	1.56	10.05	1.41	1.55	23,101	503,498	17,527	11,787	14,810	50,115	12,424	7,602	189,507	57,472	112,023	20,013		
4年度	8785.93	114.07	6957.37	1714.48	1.51	9.66	1.38	1.50	23,007	522,555	17,610	11,667	15,204	54,122	12,723	7,797	202,132	59,559	122,555	20,019		
5年度	9458.07	117.11	7558.02	1782.95	1.50	9.66	1.38	1.46	22,413	520,294	17,227	11,688	14,933	53,888	12,450	8,004	211,987	60,942	130,197	20,848		
6年度	9527.96	124.45	7577.69	1825.83	1.50	9.70	1.38	1.42	22,318	511,487	16,793	11,844	14,920	52,707	12,180	8,340	212,559	63,640	127,281	21,637		
令和6年	12月	882.77	10.46	716.50	155.81	1.48	9.38	1.38	1.38	21,742	485,291	17,119	11,892	14,720	51,712	12,388	8,595	19,193	5,074	12,266	1,853	
令和7年	1月	782.36	9.98	626.81	145.58	1.45	9.99	1.34	1.37	22,514	516,182	17,240	11,385	15,490	51,650	12,896	8,310	17,614	5,151	10,806	1,657	
	2月	744.57	9.33	592.58	142.66	1.46	9.84	1.34	1.39	21,361	499,643	16,163	11,674	14,648	50,783	12,030	8,420	15,905	4,661	9,578	1,665	
	3月	858.13	10.79	681.14	166.20	1.47	9.12	1.37	1.40	22,096	488,851	17,121	12,179	14,994	53,613	12,501	8,675	18,961	5,275	11,662	2,024	
	4月	783.80	10.12	617.68	156.00	1.49	9.27	1.38	1.42	21,813	483,935	16,819	11,605	14,643	52,229	12,186	8,181	17,097	4,898	10,389	1,811	
	5月	793.68	10.09	634.87	148.71	1.48	9.55	1.38	1.41	22,130	527,635	16,527	11,744	14,905	55,273	12,018	8,356	17,564	5,325	10,492	1,747	
	6月	800.57	11.19	630.15	159.24	1.51	9.41	1.39	1.42	23,015	538,822	16,658	11,939	15,291	57,231	12,019	8,400	18,426	6,027	10,497	1,901	
	7月	804.86	12.64	620.37	171.85	1.52	8.99	1.39	1.42	23,672	505,451	17,030	12,214	15,595	56,243	12,224	8,607	19,053	6,390	10,565	2,099	
	8月	738.27	11.23	567.65	159.40	1.47	9.78	1.34	1.34	24,263	560,550	17,101	12,000	16,523	57,319	12,765	8,944	17,912	6,292	9,707	1,913	
	9月	762.56	11.10	596.97	154.49	1.51	9.96	1.38	1.40	24,321	534,178	18,040	11,975	16,073	53,657	13,028	8,533	18,546	5,927	10,770	1,850	
	10月	800.27	11.17	628.54	160.56	1.52	9.80	1.40	1.42	23,555	512,279	17,791	12,123	15,482	52,289	12,703	8,543	18,850	5,721	11,182	1,947	
	11月	790.84	9.35	634.09	147.41	1.45	9.98	1.35	1.37	22,578	590,748	16,778	11,504	15,530	59,218	12,443	8,416	17,855	5,521	10,639	1,696	
	12月	830.13	10.32	654.32	165.49	1.46	9.73	1.36	1.36	23,608	550,801	18,276	11,804	16,119	56,600	13,443	8,651	19,598	5,686	11,958	1,953	
対前年度同月比		%	%	%	%	%	%	%	%	%	%	%	%	%	%	%	%	%	%	%	%	%
21年度		1.1	△ 3.1	1.1	1.1	△ 2.2	△ 1.4	△ 2.0	△ 1.7	△ 0.1	0.0	2.2	△ 1.2	2.2	1.4	4.3	0.5	1.0	△ 3.1	3.4	△ 0.1	
22年度		0.0	0.3	△ 0.1	0.4	△ 0.4	△ 3.8	0.4	△ 1.8	1.8	3.0	1.4	0.2	2.3	7.1	0.9	2.0	1.8	3.3	1.3	0.6	
23年度		2.7	4.2	2.2	5.2	△ 1.4	△ 1.8	△ 1.3	△ 3.0	2.7	3.9	2.1	△ 1.1	4.2	5.9	3.4	2.0	5.5	8.4	4.3	4.1	
24年度		2.1	△ 0.6	2.2	2.1	△ 1.8	0.5	△ 1.6	△ 2.7	1.0	4.5	0.8	0.1	2.9	4.0	2.4	2.9	3.2	3.9	2.9	2.2	
25年度		0.2	0.8	0.0	1.2	△ 1.6	△ 0.2	△ 1.9	△ 1.7	1.3	2.2	1.3	△ 3.4	2.9	2.4	3.2	△ 1.7	1.5	3.0	1.3	△ 2.2	
26年度		1.2	△ 1.4	1.0	2.2	△ 1.7	△ 1.4	△ 1.3	△ 2.3	0.2	0.5	1.4	0.2	1.9	1.9	2.7	2.6	1.3	△ 0.9	2.4	2.4	
27年度		2.7	△ 0.1	2.8	2.5	△ 1.5	△ 4.2	△ 0.5	△ 2.3	△ 4.4	1.7	1.6	△ 0.3	1.1	2.6	2.1	2.1	2.3	△ 1.8	4.4	2.2	
28年度		1.9	2.5	1.5	3.9	△ 1.1	△ 0.9	△ 0.9	△ 2.3	0.6	5.0	△ 1.7	△ 0.6	1.7	6.0	△ 0.7	1.7	2.5	7.7	△ 0.2	3.2	
29年度		1.5	△ 0.4	1.0	3.8	△ 1.4	△ 1.4	△ 0.9	△ 2.8	△ 0.7	1.7	△ 0.7	△ 1.5	0.7	3.2	0.1	1.4	0.8	1.3	0.3	2.3	
30年度		0.6	△ 3.5	0.6	1.0	△ 2.6	△ 6.6	△ 1.4	△ 3.3	△ 3.2	△ 2.0	△ 1.8	△ 2.4	△ 0.6	4.9	△ 0.4	0.9	△ 2.6	△ 5.5	△ 1.2	△ 1.4	
元年度		0.3	0.9	△ 0.5	3.8	△ 0.7	3.3	△ 0.8	△ 2.9	2.8	4.9	2.3	△ 0.7	3.5	1.6	3.1	2.2	3.2	5.9	1.8	3.1	
2年度		△ 11.8	△ 12.9	△ 13.8	△ 3.6	△ 1.8	1.2	△ 2.6	△ 1.3	6.0	9.5	5.5	6.0	7.9	8.2	8.3	7.4	△ 6.5	△ 4.6	△ 9.0	2.2	
3年度		6.9	2.2	7.4	5.2	△ 1.8	△ 5.3	0.0	△ 4.5	△ 1.4	△ 3.0	1.8	△ 1.8	0.4	2.4	1.7	2.8	5.4	△ 0.8	9.3	3.3	
4年度		7.1	△ 0.1	8.8	1.0	△ 2.9	△ 3.9	△ 1.8	△ 3.4	△ 0.4	3.7	0.5	△ 0.9	2.6	7.9	2.4	2.6	6.6	3.6	9.4	0.0	
5年度		7.7	2.7	8.6	4.0	△ 0.9	0.0	0.0	△ 2.5	△ 2.6	△ 0.3	△ 2.2	0.2	△ 1.7	△ 0.3	△ 2.2	2.7	4.9	2.3	6.3	4.1	
6年度		0.7	6.3	0.3	2.4	△ 0.3	0.4	△ 0.3	△ 2.7	△ 0.5	△ 1.7	△ 2.5	1.3	△ 0.1	△ 2.1	△ 2.1	4.1	0.3	4.5	△ 2.2	3.8	
令和7年4月～ 令和7年12月		△ 0.5	3.0	△ 1.6	3.8	△ 1.1	△ 1.2	△ 1.1	△ 2.6	3.6	3.5	2.7	0.1	4.7	4.8	3.8	2.7	3.0	6.6	1.0	3.8	
令和6年	12月	5.3	10.3	6.7	△ 0.7	△ 0.5	△ 3.7	0.0	△ 3.1	△ 1.9	△ 6.0	△ 3.1	3.1	△ 1.4	△ 2.4	△ 3.1	6.4	3.4	3.7	3.4	2.4	
令和7年	1月	3.8	8.6	3.5	4.9	△ 0.7	1.7	△ 0.5	△ 4.7	2.8	1.5	1.9	△ 0.1	3.6	△ 0.1	2.4	4.9	6.8	10.2	5.5	4.8	
	2月	△ 4.8	6.4	△ 5.8	△ 0.7	△ 0.6	△ 1.8	△ 0.7	△ 4.0	△ 4.4	△ 11.2	△ 6.4	0.2	△ 3.9	△ 9.6	△ 5.7	4.4	△ 9.0	△ 5.5	△ 11.9	△ 0.5	
	3月	3.1	1.8	3.5	1.8	△ 1.1	△ 8.9	0.4	△ 2.6	△ 8.3	△ 19.8	△ 3.4	3.7	△ 7.3	△ 12.0	△ 3.8	6.5	△ 5.4	△ 18.4	△ 0.1	5.6	
	4月	3.1	0.2	2.8	4.4	△ 2.4	△ 8.0	△ 1.4	△ 2.7	△ 3.0	△ 7.9	0.5	△ 0.6	△ 0.6	0.1	2.0	2.1	0.0	△ 7.7	3.4	3.8	
	5月	0.3	△ 3.1	△ 0.2	2.6	△ 1.8	△ 0.9	△ 1.1	△ 4.0	3.1	12.9	1.0	△ 0.4	5.1	14.0	2.2	3.7	3.4	9.4	0.9	2.2	
	6月	1.3	9.9	0.9	2.1	△ 0.4	△ 5.6	△ 0.3	△ 1.4	4.0	2.6	0.8	2.0	4.4	8.7	1.1	3.5	5.4	12.7	1.8	4.2	
	7月	△ 3.3	20.0	△ 5.7	4.7	△ 0.7	△ 9.4	△ 1.2	△ 2.8	7.4	△ 2.8	2.8	2.3	8.2	7.3	4.0	5.3	3.9	16.6	△ 3.0	7.1	
	8月	0.1	3.8	△ 1.0	4.0	0.0	9.9	△ 0.8	△ 3.1	9.8	26.1	2.1	△ 2.4	9.8	14.8	3.0	0.7	9.9	30.9	1.1	1.5	
	9月	1.9	6.6	1.2	4.4	1.2	1.2	0.														

第3表 診療費諸率

[高齢受給者分]

	受診率 (1000人当たり件数)				診療1件当たり日数				診療1件当たり医療費				診療1日当たり医療費				1人当たり医療費					
	合計	入院	入院外	歯科	平均	入院	入院外	歯科	平均	入院	入院外(調剤を含む)	歯科	平均	入院	入院外(調剤を含む)	歯科	合計	入院	入院外(調剤を含む)	歯科		
	円	円	円	円	円	円	円	円	円	円	円	円	円	円	円	円	円	円	円	円	円	
21年度	16248.62	469.63	14292.52	1486.46	2.41	15.04	1.99	2.45	33,545	444,443	21,719	17,440	13,936	29,555	10,926	7,121	545,062	208,725	310,413	25,924		
22年度	15360.70	444.37	13408.68	1507.65	2.44	15.66	2.00	2.45	35,524	487,839	22,481	18,207	14,554	31,148	11,234	7,421	545,674	216,781	301,443	27,450		
23年度	15100.89	432.67	13024.16	1644.07	2.39	15.42	1.95	2.43	36,915	503,428	23,791	18,108	15,436	32,648	12,174	7,462	557,449	217,817	309,860	29,771		
24年度	15016.09	417.27	12840.51	1758.31	2.29	13.88	1.90	2.38	35,982	509,560	23,113	17,575	15,734	36,712	12,183	7,381	540,307	212,624	296,781	30,902		
25年度	14575.91	375.11	12433.20	1767.59	2.20	13.19	1.85	2.30	35,521	515,143	23,732	16,660	16,163	39,059	12,821	7,236	517,755	193,237	295,071	29,447		
26年度	13815.05	354.21	11808.89	1651.95	2.12	13.21	1.77	2.25	35,717	528,160	23,630	16,532	16,843	39,968	13,357	7,334	493,431	187,079	279,043	27,310		
27年度	13548.44	369.49	11545.75	1633.20	2.08	13.71	1.68	2.25	38,392	537,726	25,492	16,624	18,472	39,219	15,163	7,374	520,158	198,684	294,324	27,150		
28年度	12955.72	373.40	10950.16	1632.16	2.05	13.37	1.64	2.17	39,129	554,231	24,993	16,125	19,105	41,458	15,203	7,433	506,943	206,949	273,676	26,318		
29年度	12446.65	326.50	10478.21	1641.94	1.99	13.02	1.63	2.13	36,818	529,880	24,746	15,808	18,479	40,695	15,209	7,418	458,260	173,006	259,297	25,956		
30年度	12072.66	289.02	10140.59	1643.05	1.90	12.26	1.59	2.01	35,646	545,710	24,290	16,012	18,753	44,522	15,293	7,974	430,341	157,721	246,313	26,308		
元年度	11229.09	264.56	9400.11	1564.41	1.86	11.82	1.56	1.96	36,419	574,175	24,852	14,982	19,572	48,562	15,897	7,632	408,952	151,906	233,609	23,438		
2年度	11580.22	288.54	9734.08	1557.60	1.83	12.01	1.50	2.00	38,443	598,886	25,379	16,262	20,973	49,874	16,866	8,135	445,173	172,805	247,039	25,329		
3年度	11774.89	302.20	9841.25	1631.44	1.82	12.20	1.48	1.95	39,732	619,710	25,865	15,947	21,848	50,779	17,505	8,173	467,841	187,277	254,547	26,017		
4年度	11464.45	290.64	9539.35	1634.46	1.76	11.44	1.45	1.87	39,277	604,296	26,084	15,985	22,317	53,101	18,022	8,569	450,181	175,318	248,736	26,127		
5年度	10964.64	283.43	9100.41	1580.80	1.77	11.50	1.46	1.79	39,831	630,504	25,648	15,473	22,342	54,845	17,574	8,648	436,485	178,713	233,293	24,479		
6年度	10397.74	267.54	8658.71	1471.49	1.75	10.98	1.46	1.76	40,496	655,152	25,790	15,700	23,136	59,911	17,643	8,894	421,021	174,575	223,348	23,098		
令和6年	12月	892.74	19.96	748.46	124.32	1.69	10.80	1.44	1.76	37,911	642,747	25,547	15,222	22,422	59,514	17,785	8,653	33,845	12,832	19,121	1,892	
令和7年	1月	866.36	19.74	724.86	121.76	1.65	10.20	1.40	1.79	37,034	630,030	24,567	15,091	22,405	61,745	17,576	8,453	32,085	12,439	17,808	1,837	
	2月	803.13	22.02	660.12	121.00	1.68	10.40	1.38	1.69	39,076	608,639	24,497	14,976	23,314	58,542	17,708	8,884	31,383	13,400	16,171	1,812	
	3月	882.35	24.98	730.50	126.88	1.78	11.78	1.43	1.80	41,123	562,691	27,571	16,467	23,107	47,785	19,216	9,162	36,285	14,055	20,141	2,089	
	4月	898.03	27.66	739.26	131.11	1.83	11.76	1.45	1.87	42,871	650,930	24,797	16,499	23,388	55,351	17,052	8,800	38,499	18,005	18,331	2,163	
	5月	870.22	24.82	722.06	123.35	1.79	12.07	1.44	1.74	44,139	754,549	24,525	16,027	24,664	62,493	16,984	9,192	38,411	18,725	17,709	1,977	
	6月	876.54	24.58	716.75	135.20	1.76	10.54	1.44	1.86	43,631	694,519	26,282	17,261	24,750	65,864	18,209	9,279	38,244	17,073	18,837	2,334	
	7月	908.62	26.74	754.26	127.63	1.79	9.95	1.48	1.88	45,876	697,410	27,627	17,239	25,672	70,077	18,649	9,158	41,684	18,645	20,838	2,200	
	8月	836.10	22.58	694.23	119.29	1.72	10.62	1.43	1.74	40,936	591,128	27,143	17,053	23,793	55,657	19,020	9,781	34,227	13,349	18,844	2,034	
	9月	845.24	22.73	699.49	123.02	1.76	11.53	1.45	1.75	46,981	801,165	27,725	17,141	26,643	69,475	19,138	9,807	39,710	18,208	19,393	2,109	
	10月	875.90	23.30	721.28	131.32	1.79	10.99	1.50	1.72	43,401	668,674	28,194	15,977	24,265	60,831	18,754	9,278	38,015	15,581	20,336	2,098	
	11月	832.35	22.70	685.61	124.04	1.73	10.87	1.43	1.69	44,119	693,289	27,723	15,954	25,558	63,756	19,378	9,463	36,723	15,737	19,007	1,979	
	12月	881.70	19.96	728.16	133.59	1.77	13.13	1.45	1.77	41,316	698,263	27,682	17,489	23,383	53,196	19,031	9,867	36,429	13,935	20,157	2,336	
対前年度同月比		%	%	%	%	%	%	%	%	%	%	%	%	%	%	%	%	%	%	%	%	%
21年度		0.5	△ 0.8	0.2	3.8	△ 3.1	△ 4.7	△ 2.7	△ 1.4	△ 0.6	△ 3.5	2.5	△ 1.9	2.7	1.3	5.4	△ 0.5	△ 0.1	△ 4.2	2.8	1.8	
22年度		△ 5.5	△ 5.4	△ 6.2	1.4	1.4	4.2	0.7	0.2	5.9	9.8	3.5	4.4	4.4	5.4	2.8	4.2	0.1	3.9	△ 2.9	5.9	
23年度		△ 1.7	△ 2.6	△ 2.9	9.0	△ 2.0	△ 1.5	△ 2.3	△ 1.1	3.9	3.2	5.8	△ 0.5	6.1	4.8	8.4	0.6	2.2	0.5	2.8	8.5	
24年度		△ 0.6	△ 3.6	△ 1.4	6.9	△ 4.4	△ 10.0	△ 2.9	△ 1.9	△ 2.5	1.2	△ 2.9	△ 2.9	1.9	12.4	0.1	△ 1.1	△ 3.1	△ 2.4	△ 4.2	3.8	
25年度		△ 2.9	△ 10.1	△ 3.2	0.5	△ 3.9	△ 5.0	△ 2.4	△ 3.3	△ 1.3	1.1	2.7	△ 5.2	2.7	6.4	5.2	△ 2.0	△ 4.2	△ 9.1	△ 0.6	△ 4.7	
26年度		△ 5.2	△ 5.6	△ 5.0	△ 6.5	△ 3.5	0.2	△ 4.4	△ 2.1	0.6	2.5	△ 0.4	△ 0.8	4.2	2.3	4.2	1.4	△ 4.7	△ 3.2	△ 5.4	△ 7.3	
27年度		△ 1.9	4.3	△ 2.2	△ 1.1	△ 2.0	3.8	△ 5.0	0.0	7.5	1.8	7.9	0.6	9.7	△ 1.9	13.5	0.6	5.4	6.2	5.5	△ 0.6	
28年度		△ 4.4	1.1	△ 5.2	△ 0.1	△ 1.5	△ 2.5	△ 2.2	△ 3.8	1.9	3.1	△ 2.0	△ 3.0	3.4	5.7	0.3	0.8	△ 2.5	4.2	△ 7.0	△ 3.1	
29年度		△ 3.9	△ 12.6	△ 4.3	0.6	△ 2.7	△ 2.6	△ 1.0	△ 1.8	△ 5.9	△ 4.4	△ 1.0	△ 2.0	△ 3.3	△ 1.8	0.0	△ 0.2	△ 9.6	△ 16.4	△ 5.3	△ 1.4	
30年度		△ 3.0	△ 11.5	△ 3.2	0.1	△ 4.6	△ 5.9	△ 2.4	△ 5.8	△ 3.2	3.0	△ 1.8	1.3	1.5	9.4	0.6	7.5	△ 6.1	△ 8.8	△ 5.0	1.4	
元年度		△ 0.9	△ 2.5	△ 1.3	1.4	△ 2.1	△ 3.5	△ 1.6	△ 2.2	2.2	5.2	2.3	△ 6.4	4.4	9.1	3.9	△ 4.3	1.2	2.6	1.0	△ 5.1	
2年度		△ 3.2	2.4	△ 2.8	△ 6.5	△ 1.5	1.6	△ 3.7	1.8	5.6	4.3	2.1	8.5	7.2	2.7	6.1	6.6	2.2	6.8	△ 0.7	1.5	
3年度		1.7	4.7	1.1	4.7	△ 0.8	1.6	△ 1.8	△ 2.4	3.4	3.5	1.9	△ 1.9	4.2	1.8	3.8	0.5	5.1	8.4	3.0	2.7	
4年度		△ 2.6	△ 3.8	△ 3.1	0.2	△ 3.2	△ 6.3	△ 2.0	△ 4.4	△ 1.2	△ 2.7	0.8	0.3	2.1	3.9	2.9	4.9	△ 3.8	△ 6.4	△ 2.3	0.4	
5年度		△ 4.4	△ 2.5	△ 4.6	△ 3.3	0.3	0.4	0.8	△ 4.0	1.4	4.5	△ 1.7	△ 3.1	1.0	4.1	△ 2.5	0.9	△ 3.1	1.9	△ 6.2	△ 6.3	
6年度		△ 5.2	△ 5.6	△ 4.9	△ 6.9	△ 0.9	△ 4.3	0.2	△ 1.4	1.8	3.6	0.6	1.4	2.7	8.2	0.4	2.8	△ 3.5	△ 2.2	△ 4.3	△ 5.6	
令和7年4月～ 令和7年12月		△ 0.3	7.0	△ 1.3	4.2	0.3	1.9	△ 1.8	0.8	6.7	3.5	3.8	6.3	6.4	1.5	5.7	5.4	6.4	10.7	2.5	10.8	
令和6年	12月	△ 3.3	△ 1.6	△ 2.6	△ 8.0	△ 1.8	△ 8.9	△ 1.2	1.9	△ 0.3	△ 1.9	△ 0.8	1.3	1.6	7.6	0.4	△ 0.6	△ 3.6	△ 3.5	△ 3.4	△ 6.7	
令和7年	1月	△ 4.7	△ 21.3	△ 3.9	△ 5.9	△ 8.8	△ 20.2	△ 3.9	1.2	△ 11.7	△ 8.2	△ 2.4	1.6	△ 3.2	15.1	1.6	0.4	△ 15.8	△ 27.7	△ 6.2	△ 4.4	
	2月	△ 6.9	1.0	△ 7.4	△ 5.5	△ 4.4	△ 11.5	△ 4.8	△ 2.4	△ 9.3	△ 17.2	△ 9.0	△ 1.9	△ 5.1	△ 6.3	△ 4.5	0.5	△ 15.6	△ 16.3	△ 15.8	△ 7.4	
	3月	△ 0.9	13.1	△ 1.1	△ 2.3	0.2	△ 2.9	△ 1.7	△ 1.0	△ 0.5	△ 13.3	△ 0.1	2.4	△ 0.7	△ 10.7	1.6	3.4	△ 1.4	△ 1.9	△ 1.2	0.1	
	4月	1.4	36.5	0.9	△ 0.9	2.0	△ 8.7	△ 2.6	5.1	5.3	△ 9.4	△ 6.1	3.2	3.3	△ 0.8	△ 3.7	△ 1.7	6.9	23.7	△ 5.3	2.3	
	5月	△ 1.4	0.0	△ 1.7	0.1	△ 1.0	3.0	△ 2.1	△ 2.5	6.0	18.2	△ 5.2	4.3	7.1	14.7	△ 3.1	7.0	4.5	18.2	△ 6.8	4.5	
	6月	1.6	9.3	0.4	6.9	△ 2.2	△ 9.0	△ 4.3	8.2	6.0	4.1	1.2	10.1	8.3	14.4	5.8	1.8	7.6	13.8	1.6	17.8	
	7月	△ 0.5	4.3	△ 1.1	2.0	△ 1.1	△ 9.2	△ 1.6	5.9	14.5	17.8	8.3	10.8	15.9	29.7	10.0	4.6	13.9	22.8	7.1	13.0	
	8月	0.2	△ 8.2																			

第4表 月別年金種別年金受給者数及び一時金等状況(新法)

		(年金)														
月別	合計		障害年金										遺族年金			
	件数	年金額	件数	年金額	1級		2級		3級		その他		件数	年金額		
		円	円	円	円	円	円	円	円	円	円	円	円	円		
令和6年	12月	1,808	4,100,600,000	323	725,092,700	28	98,334,000	7	21,388,000	26	82,715,700	262	522,655,000	1,485	3,375,507,300	
令和7年	1月	1,798	4,077,502,600	319	716,671,000	28	98,334,000	7	21,388,000	26	82,715,700	258	514,233,300	1,479	3,360,831,600	
	2月	1,797	4,075,226,700	319	716,671,000	28	98,334,000	7	21,388,000	26	82,715,700	258	514,233,300	1,478	3,358,555,700	
	3月	1,789	4,060,167,600	317	712,940,000	28	98,334,000	7	21,388,000	26	82,715,700	256	510,502,300	1,472	3,347,227,600	
	4月	1,783	4,049,925,100	316	711,546,100	28	98,334,000	7	21,388,000	26	82,715,700	255	509,108,400	1,467	3,338,379,000	
	5月	1,778	4,042,741,200	316	711,546,100	28	98,334,000	7	21,388,000	26	82,715,700	255	509,108,400	1,462	3,331,195,100	
	6月	1,769	4,022,771,700	314	707,669,700	28	98,334,000	7	21,388,000	26	82,715,700	253	505,232,000	1,455	3,315,102,000	
	7月	1,765	4,016,744,000	312	704,910,000	28	98,334,000	7	21,388,000	26	82,715,700	251	502,472,300	1,453	3,311,834,000	
	8月	1,763	4,163,967,400	313	733,031,800	28	101,837,900	7	22,209,800	26	85,993,600	252	522,990,500	1,450	3,430,935,600	
	9月	1,758	4,150,915,400	310	723,802,000	28	101,837,900	7	22,209,800	25	80,237,200	250	519,517,100	1,448	3,427,113,400	
	10月	1,753	4,138,741,400	308	718,948,200	28	101,837,900	7	22,209,800	25	80,237,200	248	514,663,300	1,445	3,419,793,200	
	11月	1,751	4,136,452,000	307	715,845,500	28	101,837,900	7	22,209,800	25	80,237,200	247	511,560,600	1,444	3,420,606,500	
	12月	1,743	4,113,885,400	306	709,616,900	27	95,609,300	7	22,209,800	25	80,237,200	247	511,560,600	1,437	3,404,268,500	
		(新規裁定)				(一時金)				(追加給付)						
月別	合計		障害年金		遺族年金		障害手当金		遺族一時金		その他の一時金		障害年金		遺族年金	
	件数	年金額	件数	年金額	件数	年金額	件数	年金額	件数	年金額	件数	年金額	件数	年金額	件数	年金額
		円	円	円	円	円	円	円	円	円	円	円	円	円	円	円
令和6年	12月	0	0	0	0	0	0	0	0	0	0	0	0	0	0	0
令和7年	1月	0	0	0	0	0	0	0	0	0	0	0	0	0	0	0
	2月	0	0	0	0	0	0	0	0	0	0	0	0	0	0	0
	3月	0	0	0	0	0	0	0	0	0	0	0	0	0	0	0
	4月	1	1,472,900	0	0	1	1,472,900	0	0	0	0	0	0	0	0	0
	5月	1	1,861,800	0	0	1	1,861,800	0	0	0	0	0	0	0	0	0
	6月	1	1,689,000	0	0	1	1,689,000	0	0	0	0	0	0	0	0	0
	7月	0	0	0	0	0	0	0	0	0	0	0	0	0	0	0
	8月	0	0	0	0	0	0	0	0	2	21,268,800	0	0	0	0	0
	9月	0	0	0	0	0	0	0	0	0	0	0	0	0	0	0
	10月	0	0	0	0	0	0	0	0	0	0	0	0	0	0	0
	11月	2	6,574,300	0	0	2	6,574,300	0	0	0	0	0	0	0	0	0
	12月	0	0	0	0	0	0	0	0	0	0	0	0	0	0	0

(注1) 「新法」とは、平成19年の法律改正(平成22年1月1日施行)前の船員保険法をいう。経過措置により新法に基づく職務上年金は全国健康保険協会より支給される。

(注2) 「追加給付」とは、毎月勤労統計調査に係る追加給付をいう。なお、特別支給金は含まない。

第4表 月別年金種別年金受給者数及び一時金等状況(新々法)

		(年金)													
月別	合計		障害年金										遺族年金		
	件数	年金額	合計	1級		2級		3級		その他		件数	年金額		
		円	円	円	円	円	円	円	円	円	円	円	円	円	
令和6年	12月	58	90,490,300	22	30,825,200	2	6,943,300	6	11,695,700	1	1,680,000	13	10,506,200	36	59,665,100
令和7年	1月	58	90,490,300	22	30,825,200	2	6,943,300	6	11,695,700	1	1,680,000	13	10,506,200	36	59,665,100
	2月	58	90,490,300	22	30,825,200	2	6,943,300	6	11,695,700	1	1,680,000	13	10,506,200	36	59,665,100
	3月	65	98,234,200	22	30,825,200	2	6,943,300	6	11,695,700	1	1,680,000	13	10,506,200	43	67,409,000
	4月	64	98,143,900	21	30,734,900	2	6,943,300	6	11,695,700	1	1,680,000	12	10,415,900	43	67,409,000
	5月	65	98,984,200	21	30,734,900	2	6,943,300	6	11,695,700	1	1,680,000	12	10,415,900	44	68,249,300
	6月	65	98,984,200	21	30,734,900	2	6,943,300	6	11,695,700	1	1,680,000	12	10,415,900	44	68,249,300
	7月	66	99,006,100	22	30,756,800	3	6,965,200	6	11,695,700	1	1,680,000	12	10,415,900	44	68,249,300
	8月	59	99,523,500	21	32,353,200	3	7,144,500	6	12,984,300	1	1,753,500	11	10,470,900	38	67,170,300
	9月	60	100,329,300	21	32,353,200	3	7,144,500	6	12,984,300	1	1,753,500	11	10,470,900	39	67,976,100
	10月	60	100,329,300	21	32,353,200	3	7,144,500	6	12,984,300	1	1,753,500	11	10,470,900	39	67,976,100
	11月	60	100,329,300	21	32,353,200	3	7,144,500	6	12,984,300	1	1,753,500	11	10,470,900	39	67,976,100
	12月	60	100,329,300	21	32,353,200	3	7,144,500	6	12,984,300	1	1,753,500	11	10,470,900	39	67,976,100

		(新規裁定)														(一時金)				(追加給付)			
月別	合計		障害年金		遺族年金		障害手当金		遺族一時金		その他の一時金		障害年金		遺族年金								
	件数	年金額	件数	年金額	件数	年金額	件数	年金額	件数	年金額	件数	年金額	件数	年金額	件数	年金額							
		円	円	円	円	円	円	円	円	円	円	円	円	円	円	円							
令和6年	12月	0	0	0	0	0	0	3	1,048,000	0	0	0	0	0	0	0							
令和7年	1月	0	0	0	0	0	0	3	1,806,000	1	756,000	0	0	0	0	0							
	2月	0	0	0	0	0	0	5	4,864,000	5	3,127,500	0	0	0	0	0							
	3月	7	7,743,900	0	0	7	7,743,900	5	1,011,240	1	625,500	1	761,140	0	0	0							
	4月	0	0	0	0	0	0	6	6,992,000	0	0	2	21,267,958	0	0	0							
	5月	1	2,213,800	0	0	1	2,213,800	8	4,052,080	4	972,000	0	0	0	0	0							
	6月	0	0	0	0	0	0	6	1,760,940	0	0	0	0	0	0	0							
	7月	1	21,900	1	21,900	0	0	6	4,364,880	1	810,000	0	0	0	0	0							
	8月	0	0	0	0	0	0	3	2,662,040	0	0	0	0	0	0	0							
	9月	1	805,800	0	0	1	805,800	4	2,172,960	0	0	0	0	0	0	0							
	10月	0	0	0	0	0	0	5	2,418,000	0	0	0	0	0	0	0							
	11月	0	0	0	0	0	0	3	1,365,440	1	810,000	0	0	0	0	0							
	12月	0	0	0	0	0	0	4	830,000	0	0	0	0	0	0	0							

(注1) 「新法」とは、平成19年の法律改正(平成22年1月1日施行)前の船員保険法をいう。経過措置により新法に基づく職務上年金は全国健康保険協会より支給される。

(注2) 「追加給付」とは、毎月勤労統計調査に係る追加給付をいう。なお、特別支給金は含まない。

# ジェネリック医薬品使用割合〔加入者全体〕

