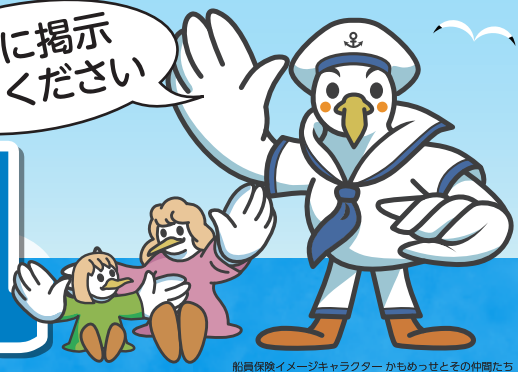


令和5年8月

船員保険丸

船内に掲示
してください



船員保険イメージキャラクター かもめっせとその仲間たち

健康証明書をご提供ください!



船員手帳
MARINER'S POCKET
LEDGER

船員保険部に健康証明書を提供
いただくことで、船員の皆さまの健
康確保に活用いただける情報提供
やサービスを実施しております。

令和5年度の健康証明書を船舶
所有者さまが保管している場合は、
船員保険部までご提供ください!



- 特典1** 特定保健指導
- 特典2** “あなた専用”健康情報冊子
※対象者のみ。送付対象者は下記をご確認ください。
- 特典3** 健康情報
船員保険健康アプリ利用
- 特典4** マイナポータル
健診結果閲覧

健診結果に応じた“あなた専用” 「健康情報冊子」をお届けします!



船員保険部では、健診結果から“今すぐ医療機関への受診が必要な方”や“特定保健指導による改善が必要な方”等を対象に、「健康情報冊子」をご自宅へお届けしています。船舶所有者や健康づくりの担当の皆さまからも冊子が届いた方に“医療機関の受診”や“特定保健指導の利用”を勧めていただきますようお願い申し上げます。

送付の対象となる方

生活習慣病予防健診または特定健診の受診者、健康証明書の写しをご提出いただいた方のうち次の①～③のいずれかに該当する方

- ①医療機関への受診が必要な方
- ②特定保健指導が必要な方
- ③生活習慣の改善が必要な方

送付先・時期

ご自宅(被扶養者が対象者の場合は被保険者のご自宅)に
健診受診から4～5か月後に送付予定です。(例：8月健診→12～1月頃お届け)

内容について

健診結果の数値の横に●印で色分けして、健康状態を判定しています。(●正常・●注意・●要受診)
結果については経年でも確認できるようになっているほか、年代・性別で比較した順位も算出し、数値についてのひとこと解説も掲載しています。また、①～③の方の状態に応じてチラシも同封しております。冊子が届きましたら自身の状態に合わせ、医療機関の受診や、特定保健指導の利用などをお願いいたします。



お財布にやさしい医療費節約術

① 「かかりつけ医」 をもちましょう！

自宅や職場の近くなど、通いやすい場所に「かかりつけ医」をもち、まずはそちらを受診しましょう。
紹介状がなく、いきなり大病院を受診すると7,000円以上の「特別料金」が加算されます。

② ハシゴ受診はやめましょう！

病気やケガの治療中に、自分の判断で受診先を変える「ハシゴ受診」は、初診時の検査等も増え、身体にも経済的にも大きな負担が生じます。

③ 時間外受診は割増料金がかかります！

医療機関が表示する診療時間以外に受診すると、原則として「時間外加算」が請求されます。



医療費の節約は、皆さまのお財布にやさしいだけでなく、「保険料率の上昇」を抑えることにもつながります。

船員保険メールマガジン

うみがめ〜る

会員大募集！

メールアドレス登録はこちら！

PCの方は **検索して** ホームページからご登録ください。

船員保険 メルマガ

検索

スマートフォンの方は下記の **二次元コード** からご登録ください。



船員保険の最新情報



制度改正

配信例



保険給付の
手続方法



健康づくり



全国健康保険協会

船員保険

〒102-8016

東京都千代田区富士見2-7-2 ステージビルディング 14階

TEL 03-6862-3060

営業時間 午前8時30分から午後5時15分(土日・祝日、年末年始は除く)

メルマガ
「うみがめ〜る」
会員募集中



PICK UP 情報
船員保険部からの旬な
お知らせをいつでも
確認できます！

