

船員保険月報(概要)(令和6年6月)

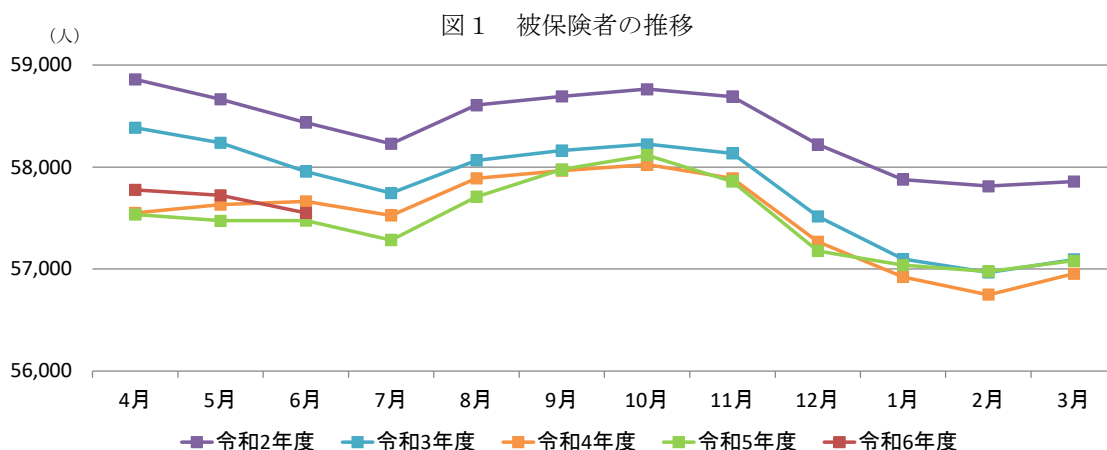
1. 加入者等の状況

令和6年6月末現在の加入者数は108,500人(対前年同月比▲1.5%)であり、被保険者数は57,550人(同0.1%)、被扶養者は50,950人(同▲3.2%)となっています(扶養率は0.904(※))。

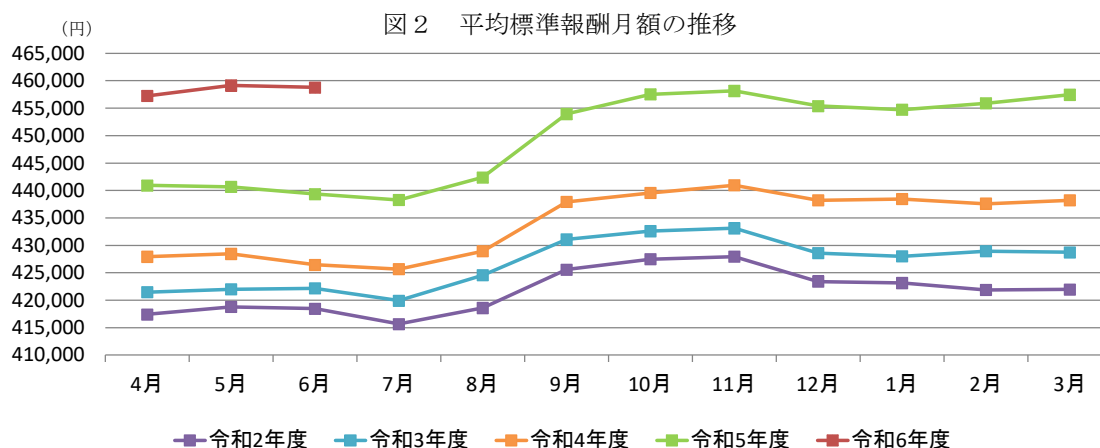
被保険者のうち、疾病任意継続被保険者数は1,955人(同▲10.2%)で被保険者全体の3.4%となっています。

また、令和6年6月末現在の船舶所有者数は5,572人(同▲0.5%)となっています。

※75歳以上の強制被保険者1,159人を除いて算出している。



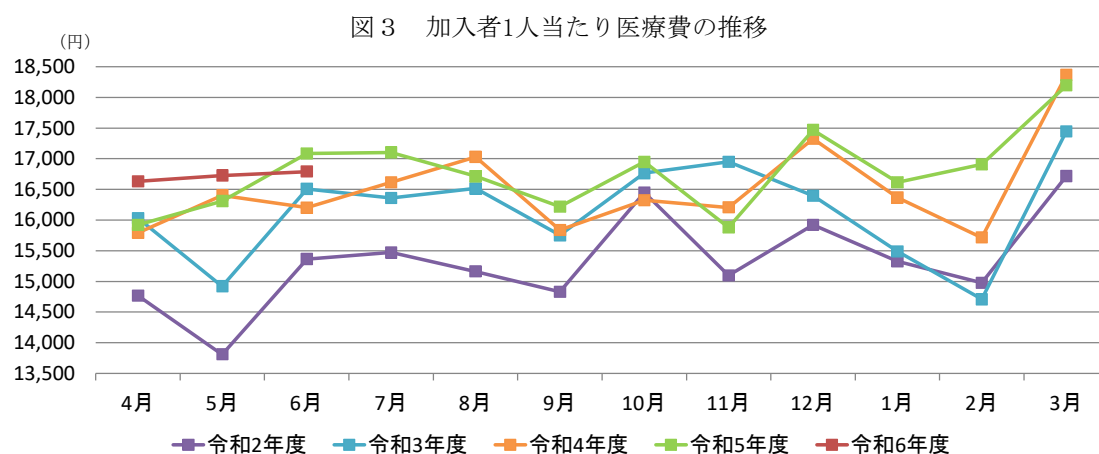
令和6年6月末現在の被保険者1人当たりの平均標準報酬月額は458,777円(同4.4%)となっています。



2. 医療費の状況

令和6年6月の加入者1人当たり医療費は16,792円(対前年同月比▲1.7%)となっており、うち、入院が5,499円(同7.2%)、入院外(調剤分を含む。以下同じ。)が9,290円(同▲6.6%)となっています。

加入者1人当たり医療費を三要素に分解してみると、入院では、受診率(加入者1,000人当たり件数)が9.47件(同0.6%)、1件当たり日数が9.88日(同7.8%)、1日当たり医療費が58,744円(同▲1.1%)となっており、入院外では、受診率(加入者1,000人当たり件数)が495.56件(同▲4.3%)、1件当たり日数が1.36日(同▲2.1%)、1日当たり医療費が13,745円(同▲0.3%)となっています。



(注1) 職務外の事由による疾病、負傷に関して保険給付が行われた医療費(下船後の療養補償を除く)を対象としている。

(注2) 「下船後の療養補償」とは、乗船中の職務外の傷病について、3ヶ月の範囲で船舶所有者負担の保険料で10割給付を行う保険給付である。

(注3) 1人当たり医療費とは医療費の水準を考える場合の指標であり、次の式により求められる。

$$\text{1人当たり医療費} = \text{医療費総額} \div \text{人数}$$

また、1人当たりの医療費は、次式のように、1,000人当たり件数(医療費に係る場合を「受診率」という。)、1件当たり日数、1日当たり医療費の三要素に分解することができ、1人当たり医療費の変動を分析する際に三要素ごとの変動をみることが有効となる。

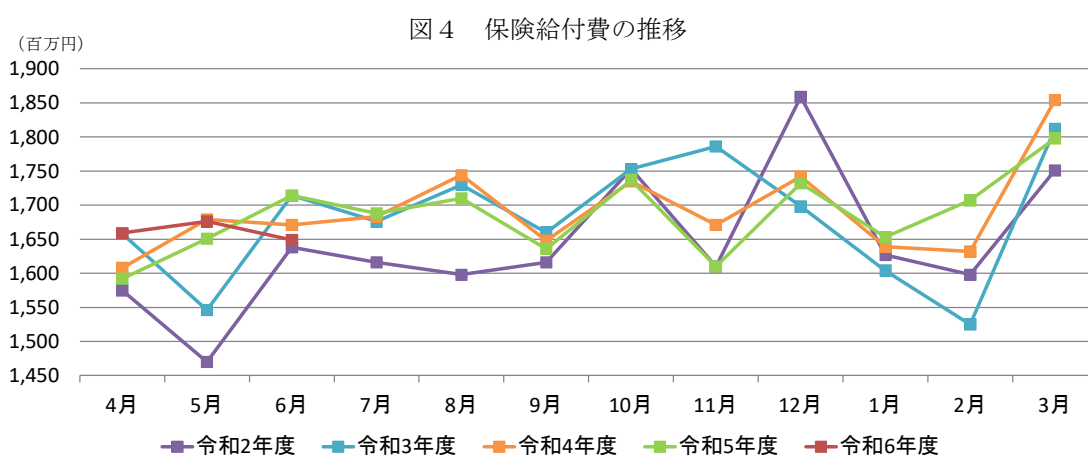
$$\text{1人当たり医療費} = (\text{受診率} \div 1,000) \times \text{1件当たり日数} \times \text{1日当たり医療費}$$

3. 保険給付の状況

(1) 疾病給付

令和6年6月の保険給付費は1,649百万円(対前年同月比▲3.8%)であり、うち、医療給付費は1,429百万円(同▲2.5%)、その他の現金給付費は220百万円(同▲11.1%)となっています。

その他の現金給付費の主なものは、傷病手当金が194百万円、出産育児一時金が22百万円となっています。



(注) 職務外の事由による疾病、負傷、死亡、出産に関して行われた保険給付(下船後の療養補償を除く)を対象としている。

(2) 職務上年金給付

令和6年6月末現在の協会が支給する新法職務上年金の受給者数は1,828人であり、うち、障害年金受給者数は328人、遺族年金受給者数は1,500人となっています。

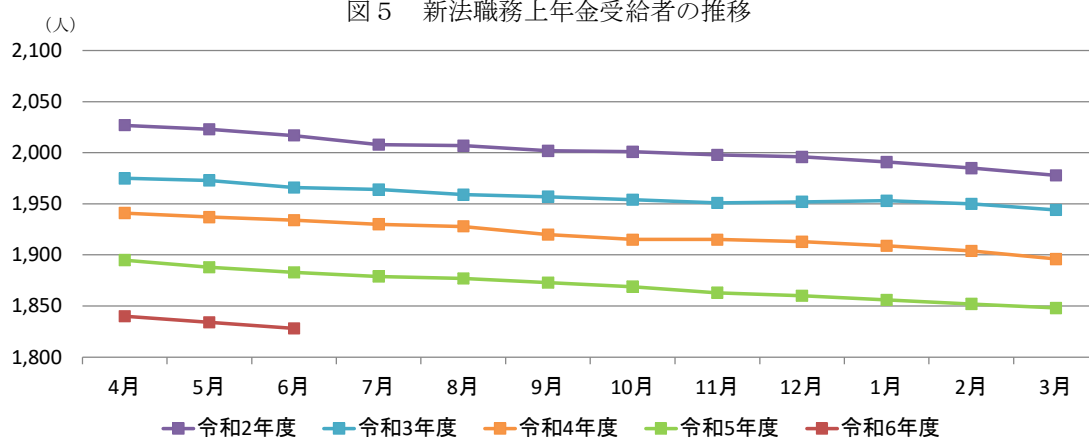
新法職務上年金受給者の年金総額は4,069百万円であり、うち、障害年金受給者の年金総額は721百万円、遺族年金受給者の年金総額は3,348百万円となっています。

また、障害年金受給者の平均年金月額額は183,254円、遺族年金受給者の平均年金月額額は186,006円となっています。

(注1) 「新法」とは、雇用保険法等の一部を改正する法律(平成19年法律第30号)(平成22年1月1日施行)による改正前の船員保険法をいう。

(注2) 「新法職務上年金」とは、新法に基づく職務上年金をいう。平成22年1月以降は、職務上年金は一般制度(労働者災害補償保険)に統合されているが、平成21年12月以前に発生した保険事故(職務上のケガや死亡)による新法職務上年金については、経過措置として全国健康保険協会が支給することとされている。

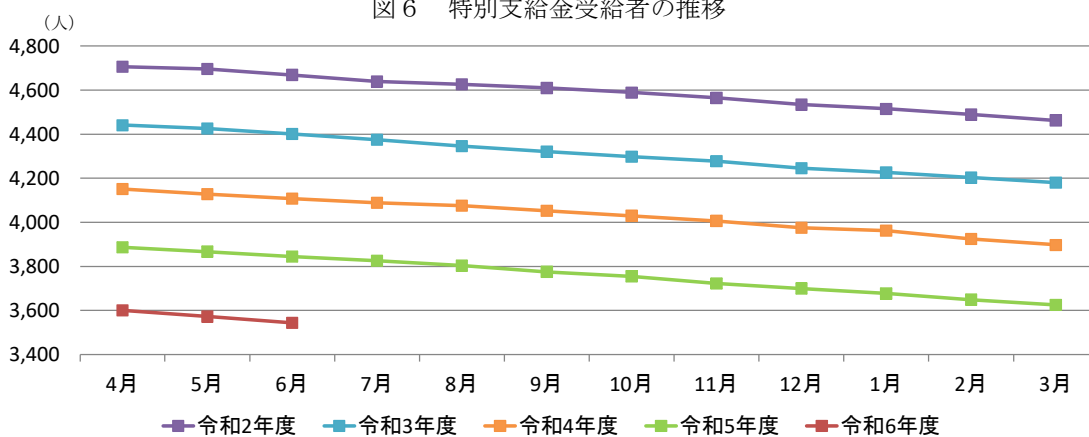
図5 新法職務上年金受給者の推移



(3) その他

旧法職務上年金の受給者に対して協会が支給する特別支給金の令和6年6月末現在の受給者は3,544人であり、うち、障害年金受給者は468人、遺族年金受給者は3,076人となっています。

図6 特別支給金受給者の推移



(注1) 「旧法」とは、国民年金法等の一部を改正する法律（昭和60年法律第34号）（昭和61年4月1日施行）による改正前の船員保険法をいう。

(注2) 「旧法職務上年金」とは、旧法に基づく職務上年金をいう。経過措置により平成22年1月以降は、旧法職務上年金（障害年金及び遺族年金）は日本年金機構が支給し、旧法職務上年金の受給者に対する特別支給金は全国健康保険協会が支給する。

船員保険月報（総括表）（令和6年6月）

年度別 月別	船舶所有者数	被保険者数			被扶養者数	標準報酬月額 の平均	標準賞与額 の平均	保険給付費 (疾病給付)		
		人	後期高齢者(再掲) (※)	疾病任意継続被保険者 人				百万円	百万円	百万円
平成30年度	5,623	58,413	599	2,704	61,060	417,057	49,858	19,827	17,277	2,550
令和元年度	5,626	58,309	667	2,488	59,373	419,157	47,482	20,241	17,631	2,610
令和2年度	5,621	57,858	639	2,716	57,819	421,947	46,426	19,711	17,138	2,574
令和3年度	5,607	57,092	753	2,440	56,083	428,727	45,810	20,161	17,485	2,675
令和4年度	5,594	56,952	923	2,140	53,822	438,220	54,338	20,307	17,343	2,964
令和5年度	5,575	57,080	1,101	1,951	52,246	457,465	61,241	20,228	17,316	2,910
令和5年6月	5,598	57,474	989	2,177	52,633	439,346	45,592	1,714	1,467	247
7月	5,584	57,284	989	2,187	52,506	438,288	214,332	1,688	1,472	216
8月	5,580	57,708	1,010	1,795	52,784	442,380	72,494	1,710	1,442	268
9月	5,574	57,975	1,036	1,561	52,935	453,976	9,576	1,636	1,402	233
10月	5,575	58,116	1,047	1,516	52,903	457,542	5,123	1,737	1,479	258
11月	5,576	57,859	1,060	1,662	52,682	458,152	3,016	1,610	1,360	249
12月	5,572	57,178	1,054	2,188	52,387	455,393	285,033	1,732	1,491	241
令和6年1月	5,575	57,038	1,059	2,261	52,435	454,744	55,410	1,653	1,425	227
2月	5,573	56,977	1,083	2,099	52,238	455,882	4,911	1,707	1,446	261
3月	5,575	57,080	1,101	1,951	52,246	457,465	7,309	1,798	1,566	233
4月	5,575	57,775	1,138	1,730	51,568	457,240	21,126	1,659	1,422	237
5月	5,578	57,722	1,156	1,865	51,258	459,167	10,786	1,676	1,424	252
6月	5,572	57,550	1,159	1,955	50,950	458,777	53,980	1,649	1,429	220
対前年同期比	%	%	%	%	%	%	%	%	%	%
平成29年度	△ 0.20	0.45	19.14	△ 4.25	△ 2.38	0.98	△ 1.07	△ 0.64	△ 0.41	△ 2.23
平成30年度	0.27	0.21	8.12	△ 7.62	△ 2.52	0.10	5.82	△ 2.15	△ 2.72	1.84
令和元年度	0.05	△ 0.18	11.35	△ 7.99	△ 2.76	0.50	1.93	1.58	1.35	3.14
令和2年度	△ 0.09	△ 0.77	△ 4.20	9.16	△ 2.62	0.67	△ 2.30	△ 2.65	△ 2.73	△ 2.16
令和3年度	△ 0.19	△ 1.02	7.01	△ 2.91	△ 3.05	1.20	△ 1.27	2.28	2.03	3.96
令和4年度	△ 0.25	△ 0.51	23.75	△ 11.18	△ 3.53	1.70	18.44	0.71	△ 0.82	10.76
令和5年度	△ 0.39	△ 0.05	20.11	△ 8.15	△ 3.46	3.58	12.87	△ 0.39	△ 0.15	△ 1.79
令和6年4月～ 令和6年6月	△ 0.40	0.33	19.56	△ 10.25	△ 2.93	4.11	7.50	0.54	0.99	△ 2.08
令和5年6月	△ 0.23	△ 0.33	23.47	△ 9.25	△ 3.87	3.03	△ 3.36	2.58	3.28	△ 1.36
7月	△ 0.43	△ 0.42	20.32	△ 7.92	△ 3.83	2.97	8.28	0.25	0.91	△ 4.05
8月	△ 0.36	△ 0.31	18.68	△ 10.03	△ 3.70	3.13	39.50	△ 1.97	△ 3.26	5.58
9月	△ 0.48	0.02	19.49	△ 9.19	△ 3.51	3.67	△ 21.40	△ 0.75	1.06	△ 10.37
10月	△ 0.52	0.16	19.11	△ 10.93	△ 3.42	4.09	38.05	0.10	2.19	△ 10.38
11月	△ 0.59	△ 0.05	16.36	△ 5.84	△ 3.40	3.90	26.94	△ 3.65	△ 4.41	0.68
12月	△ 0.57	△ 0.16	18.16	△ 8.57	△ 3.14	3.92	13.74	△ 0.58	△ 0.88	1.32
令和6年1月	△ 0.41	0.21	23.00	△ 7.15	△ 2.94	3.72	△ 4.89	0.86	0.69	1.94
2月	△ 0.41	0.40	23.07	△ 7.70	△ 2.93	4.18	6.07	4.58	7.06	△ 7.31
3月	△ 0.34	0.22	19.28	△ 8.83	△ 2.93	4.39	5.06	△ 2.97	△ 1.77	△ 10.38
4月	△ 0.38	0.42	21.84	△ 11.78	△ 2.80	3.70	△ 16.07	4.21	3.91	6.06
5月	△ 0.36	0.43	19.79	△ 8.85	△ 2.81	4.20	18.05	1.50	1.84	△ 0.43
6月	△ 0.46	0.13	17.19	△ 10.20	△ 3.20	4.42	18.40	△ 3.78	△ 2.54	△ 11.13

(注1) 被保険者、標準報酬月額の平均については、後期高齢者を含む。

(注2) 標準賞与額の平均は、被保険者1人当たりの平均である。

(注3) 保険給付費は、職務外の事由による疾病、負傷、死亡、出産に関して行われた保険給付(下船後の療養補償を除く)を対象としている。

(注4) 年度別の数値は船舶所有者数、被保険者数、被扶養者数、標準報酬月額の平均は年度末、標準賞与額は年度平均、保険給付費は年度累計である。

船員保険の医療費の動向（令和6年6月）

[加入者計]

(単位：％)

	医療費 総額	1人当たり 医療費 総額			医療給付 費総額	入院				入院外（調剤分含む）				歯科			
		稼働日数 補正後	1人当たり 医療費	稼働日数 補正後		1人当たり 医療費	受診率	1件当たり 日数	1日あたり 医療費	1人当たり 医療費	受診率	1件当たり 日数	1日あたり 医療費	1人当たり 医療費	受診率	1件当たり 日数	1日あたり 医療費
平成30年度	△ 2.6	△ 1.3	△ 1.1	△ 2.7	△ 2.4	△ 3.3	△ 4.6	5.8	△ 0.6	0.5	△ 1.3	0.2	△ 1.3	0.4	△ 2.8	1.1	
令和元年度	1.6	2.8	2.9	2.0	3.0	△ 0.5	0.3	3.2	2.7	△ 0.4	△ 1.0	4.2	1.7	3.3	△ 2.7	1.2	
令和2年度	△ 4.5	△ 2.8	△ 3.6	△ 3.8	△ 0.8	△ 7.1	1.2	5.5	△ 4.6	△ 10.4	△ 1.8	8.6	1.3	△ 4.3	△ 0.4	6.4	
令和3年度	3.2	5.4	5.5	3.2	3.6	3.5	△ 3.5	3.8	7.0	5.7	△ 0.5	1.7	2.9	4.9	△ 4.0	2.2	
令和4年度	0.0	2.2	2.1	△ 0.6	△ 1.2	△ 2.5	△ 3.8	5.4	4.5	6.2	△ 1.5	△ 0.1	0.3	0.6	△ 3.4	3.2	
令和5年度	△ 0.3	1.6	1.7	△ 0.2	△ 0.1	△ 1.3	△ 0.6	1.8	2.4	4.7	△ 0.3	△ 1.9	2.2	3.1	△ 2.9	2.0	
令和3年度	4～6月	6.0	8.0	7.8	5.6	3.6	9.1	△ 8.8	4.1	10.1	11.9	0.7	△ 2.3	11.2	15.9	△ 6.5	2.7
	4月	6.4	8.6	8.1	5.6	2.7	9.0	△ 9.7	4.4	10.4	14.3	1.4	△ 4.8	17.1	20.3	△ 6.9	4.6
	5月	6.2	8.0	8.0	4.8	△ 0.1	13.8	△ 9.7	△ 2.8	12.1	17.3	△ 0.4	△ 4.0	14.3	20.5	△ 6.4	1.3
	6月	5.6	7.4	7.4	6.3	8.2	5.2	△ 7.4	11.0	8.0	5.0	1.1	1.7	3.8	8.3	△ 6.2	2.2
	7月	3.8	5.7	6.1	4.1	3.1	8.2	△ 8.9	4.5	7.8	4.1	0.3	3.2	2.7	6.2	△ 6.7	3.7
	8月	6.9	8.9	8.5	7.3	9.0	△ 0.1	5.4	3.5	10.0	6.0	1.0	2.8	2.9	5.3	△ 3.1	0.8
	9月	4.1	6.2	6.2	4.5	7.0	△ 3.9	△ 0.7	12.1	7.4	3.9	△ 0.7	4.1	△ 0.9	3.2	△ 3.0	△ 1.0
	10月	△ 0.2	1.9	4.5	0.5	10.8	6.5	△ 2.8	6.9	△ 2.1	△ 1.9	△ 2.8	2.7	△ 3.5	△ 1.6	△ 3.8	1.9
	11月	9.9	12.3	9.2	10.9	16.5	5.1	△ 1.4	12.5	11.3	7.6	0.3	3.1	4.9	2.1	0.6	2.1
	12月	0.6	3.0	3.0	0.1	0.5	3.0	△ 4.2	1.9	4.6	3.7	△ 0.6	1.5	1.8	1.4	△ 2.6	3.1
	1月	△ 1.5	1.1	1.1	△ 2.9	△ 6.7	1.4	△ 0.8	△ 7.4	5.4	9.5	△ 0.7	△ 3.0	3.1	4.5	△ 2.9	1.6
	2月	△ 4.3	△ 1.8	△ 1.3	△ 5.1	△ 14.1	△ 5.9	△ 0.8	△ 8.0	5.3	0.9	△ 1.4	5.8	△ 1.6	△ 1.1	△ 2.8	2.4
	3月	2.0	4.4	5.3	2.6	6.0	0.6	△ 1.2	6.6	5.3	1.3	△ 2.8	6.9	△ 4.9	△ 3.6	△ 5.0	3.8
令和4年度	4～6月	△ 0.2	2.0	2.0	△ 0.3	2.4	△ 2.8	2.9	2.4	2.3	3.8	△ 2.5	1.1	△ 0.9	1.1	△ 3.5	1.5
	4月	△ 3.8	△ 1.5	△ 1.2	△ 4.0	△ 7.4	△ 5.5	4.3	△ 6.1	1.5	2.0	△ 3.7	3.4	△ 0.6	1.3	△ 4.0	2.3
	5月	7.5	9.9	8.9	8.3	17.4	1.8	△ 0.8	16.2	7.7	7.0	△ 1.0	1.7	0.1	1.7	△ 2.5	0.9
	6月	△ 3.8	△ 1.9	△ 1.0	△ 4.4	△ 1.9	△ 4.6	5.4	△ 2.5	△ 1.9	2.7	△ 2.8	△ 1.8	△ 2.1	0.5	△ 3.8	1.3
	7月	△ 0.4	1.6	1.7	△ 0.8	6.2	△ 0.2	△ 2.3	8.9	0.1	4.2	△ 3.3	△ 0.6	△ 2.4	0.0	△ 3.7	1.3
	8月	1.0	3.1	△ 0.2	△ 0.3	△ 14.0	△ 15.7	△ 6.3	8.9	13.2	11.0	△ 1.3	3.3	3.8	△ 0.1	△ 1.3	5.2
	9月	△ 1.6	0.5	1.3	△ 2.8	△ 5.2	△ 1.9	△ 8.1	5.1	3.9	6.5	△ 1.2	△ 1.2	△ 0.4	△ 0.1	△ 3.7	3.5
	10月	△ 4.7	△ 2.6	△ 0.2	△ 5.4	△ 10.1	△ 10.4	△ 4.2	4.8	2.5	3.7	△ 1.1	△ 0.0	△ 3.8	△ 1.1	△ 4.7	2.0
	11月	△ 6.6	△ 4.4	△ 5.3	△ 8.6	△ 20.2	△ 4.2	△ 9.8	△ 7.6	4.9	4.6	△ 1.0	1.3	0.5	0.7	△ 4.3	4.2
	12月	3.2	5.7	5.7	3.2	2.7	0.1	1.0	1.7	8.5	6.6	△ 1.7	3.6	△ 1.5	△ 1.6	△ 4.1	4.5
	1月	3.5	5.7	5.7	3.1	3.7	△ 3.4	△ 12.9	23.2	8.3	8.1	△ 1.5	1.7	△ 0.3	△ 0.8	△ 3.3	3.9
	2月	4.4	6.9	5.8	3.9	13.0	13.5	△ 10.4	11.2	4.0	10.8	0.3	△ 6.5	7.2	4.4	△ 2.9	5.8
	3月	2.9	5.3	5.4	2.8	12.2	5.3	△ 1.7	8.4	2.3	8.4	0.2	△ 5.8	4.4	2.9	△ 2.2	3.7
令和5年度	4～6月	△ 0.3	1.9	1.7	△ 0.8	△ 2.5	1.9	△ 6.8	2.6	4.0	5.4	1.0	△ 2.3	3.9	2.4	△ 2.9	4.6
	4月	△ 1.3	0.8	3.0	△ 1.4	2.7	5.5	△ 4.6	2.1	△ 0.5	0.3	0.3	△ 1.1	2.6	0.7	△ 3.2	5.3
	5月	△ 2.8	△ 0.6	△ 3.3	△ 3.9	△ 12.3	0.9	△ 6.8	△ 6.8	5.1	7.6	1.5	△ 3.8	8.2	5.2	△ 1.9	4.9
	6月	3.1	5.4	5.4	3.1	3.5	△ 0.3	△ 9.2	14.4	7.4	8.4	1.0	△ 1.9	1.4	1.4	△ 3.6	3.6
	7月	0.6	2.9	2.9	1.0	0.9	△ 2.4	△ 3.5	7.1	4.3	5.4	1.0	△ 1.9	1.5	1.8	△ 2.6	2.4
	8月	△ 3.9	△ 1.9	△ 0.2	△ 3.5	7.5	10.9	3.8	△ 6.7	△ 6.6	△ 3.6	△ 0.9	△ 2.3	1.8	3.8	△ 4.5	2.7
	9月	0.5	2.4	1.6	0.8	△ 5.9	△ 3.0	1.9	△ 4.9	6.8	6.0	△ 0.3	1.1	1.7	3.9	△ 4.1	2.1
	10月	2.0	3.8	3.5	2.5	1.5	△ 9.5	6.4	5.4	5.2	7.4	△ 0.3	△ 1.8	4.0	2.8	△ 0.7	1.9
	11月	△ 3.8	△ 2.0	△ 1.2	△ 4.1	△ 8.5	△ 8.4	△ 3.8	3.8	1.2	5.6	△ 1.6	△ 2.6	△ 1.3	1.2	△ 3.5	1.0
	12月	△ 0.9	0.8	0.8	△ 1.2	△ 0.1	△ 4.0	△ 4.0	8.3	0.9	7.9	△ 0.5	△ 6.0	4.1	6.5	△ 2.2	△ 0.2
	1月	△ 0.0	1.5	1.5	0.3	△ 0.2	4.9	4.5	△ 9.0	1.8	6.5	△ 0.4	△ 4.0	3.2	4.5	△ 1.5	0.3
	2月	6.1	7.6	5.9	7.0	8.6	△ 5.4	8.2	6.1	8.1	7.4	△ 0.8	1.5	2.9	4.7	△ 2.1	0.5
	3月	△ 2.4	△ 0.9	1.0	△ 1.7	2.5	△ 2.8	2.8	2.5	△ 2.4	△ 1.1	△ 2.0	0.7	△ 2.5	1.7	△ 4.4	0.4
令和6年度	4～6月	0.3	1.7	2.0	1.0	8.4	△ 0.0	4.2	4.1	△ 1.7	0.2	△ 1.1	△ 0.8	1.1	1.9	△ 2.4	1.7
	4月	3.1	4.5	1.9	3.9	13.0	0.8	△ 0.3	12.4	1.0	4.2	△ 0.1	△ 2.9	0.8	3.0	△ 2.3	0.1
	5月	1.2	2.6	4.2	1.6	5.5	△ 1.4	5.2	1.7	0.8	1.1	△ 0.9	0.7	3.7	2.7	△ 1.6	2.6
	6月	△ 3.3	△ 1.7	0.2	△ 2.4	7.2	0.6	7.8	△ 1.1	△ 6.6	△ 4.3	△ 2.1	△ 0.3	△ 0.9	0.0	△ 3.4	2.6
	7月																
	8月																
	9月																
	10月																
	11月																
	12月																
	1月																
	2月																
	3月																

(注1) 職務外の事由による疾病、負傷に関する医療費（下船後の療養補償を除く）を対象としている。
(注2) 医療費総額及び医療給付費総額は社会保険診療報酬支払基金審査分（入院、入院外、調剤、食事療養、訪問看護に係るもの）である。
(注3) 入院外の医療費には、調剤分を含む。
(注4) 稼働日数補正後については、令和4年度4月より、補正方法を変更しており、令和3年度3月以前は変更前の数値である。

(参考)

[加入者計]

	医療費 総額	1人当たり 医療費 総額	医療給付 費総額	入院				入院外 (調剤分含む)				歯科				
				1人当たり 医療費	受診率	1件当たり 日数	1日当たり 医療費	1人当たり 医療費	受診率	1件当たり 日数	1日当たり 医療費	1人当たり 医療費	受診率	1件当たり 日数	1日当たり 医療費	
	百万円	円	百万円	円			円	円		円	円	円		円		
平成30年度	21,986	184,023	16,990	56,744	116.93	10.42	46,616	106,052	5,838.27	1.43	12,730	18,913	1,424.03	1.82	7,311	
令和元年度	22,337	189,123	17,339	58,441	116.32	10.45	48,089	108,982	5,813.56	1.41	13,274	19,237	1,470.81	1.77	7,394	
令和2年度	21,336	183,898	16,687	57,955	108.03	10.60	50,791	104,014	5,206.38	1.39	14,424	19,487	1,406.99	1.76	7,861	
令和3年度	22,024	193,847	17,215	60,037	111.78	10.21	52,590	111,263	5,501.53	1.38	14,657	20,049	1,475.90	1.69	8,034	
令和4年度	22,029	198,188	17,117	59,353	109.00	9.81	55,610	116,312	5,845.31	1.36	14,637	20,120	1,485.38	1.63	8,292	
令和5年度	21,963	201,370	17,091	59,285	107.54	9.76	56,517	119,118	6,120.57	1.36	14,363	20,561	1,532.14	1.59	8,461	
令和3年度	4月	1,839	16,032	1,429	4,878	9.00	10.08	53,765	9,226	464.69	1.41	14,033	1,719	123.18	1.75	7,978
	5月	1,705	14,921	1,327	4,686	9.28	10.29	49,086	8,497	440.06	1.36	14,148	1,536	115.90	1.68	7,874
	6月	1,879	16,508	1,469	5,056	9.91	9.58	53,238	9,441	464.93	1.42	14,318	1,818	128.97	1.75	8,042
	7月	1,857	16,360	1,449	4,786	9.43	10.02	50,637	9,591	470.04	1.41	14,474	1,779	128.04	1.70	8,183
	8月	1,885	16,514	1,478	5,373	9.91	10.05	53,971	9,306	459.34	1.37	14,798	1,625	123.92	1.64	7,987
	9月	1,801	15,753	1,412	4,936	9.06	10.31	52,827	9,022	438.10	1.38	14,934	1,592	118.08	1.70	7,949
	10月	1,916	16,765	1,505	5,729	10.59	10.01	54,080	9,102	462.10	1.39	14,200	1,707	123.44	1.71	8,102
	11月	1,935	16,951	1,534	5,906	9.67	10.58	57,743	9,181	464.47	1.39	14,258	1,640	121.71	1.70	7,922
	12月	1,854	16,397	1,442	4,853	9.13	10.07	52,815	9,624	471.60	1.39	14,724	1,719	127.73	1.65	8,145
	1月	1,741	15,490	1,358	4,774	8.52	11.18	50,089	8,961	443.33	1.34	15,050	1,538	118.08	1.64	7,927
	2月	1,651	14,708	1,284	4,166	7.94	10.35	50,693	8,809	427.26	1.33	15,447	1,544	115.45	1.66	8,055
	3月	1,961	17,447	1,528	4,893	9.35	10.04	52,137	10,503	495.60	1.37	15,499	1,832	131.41	1.69	8,246
令和4年度	4月	1,769	15,792	1,372	4,515	8.50	10.52	50,511	9,369	473.80	1.36	14,509	1,709	124.75	1.68	8,158
	5月	1,833	16,405	1,438	5,503	9.44	10.21	57,059	9,154	470.87	1.35	14,394	1,537	117.87	1.64	7,942
	6月	1,808	16,202	1,404	4,958	9.45	10.10	51,922	9,259	477.57	1.38	14,059	1,781	129.61	1.69	8,150
	7月	1,849	16,615	1,437	5,082	9.42	9.79	55,150	9,601	489.60	1.36	14,390	1,737	128.08	1.64	8,291
	8月	1,905	17,030	1,473	4,622	8.35	9.41	58,787	10,534	509.69	1.35	15,287	1,687	123.81	1.62	8,401
	9月	1,773	15,837	1,373	4,678	8.89	9.48	55,533	9,379	466.38	1.36	14,762	1,586	117.98	1.63	8,224
	10月	1,827	16,323	1,424	5,150	9.48	9.59	56,666	9,333	479.00	1.37	14,198	1,642	122.11	1.63	8,266
	11月	1,807	16,206	1,403	4,715	9.26	9.53	53,383	9,634	485.94	1.37	14,447	1,647	122.55	1.63	8,258
	12月	1,914	17,327	1,488	4,986	9.13	10.17	53,695	10,442	502.78	1.36	15,247	1,694	125.65	1.58	8,509
	1月	1,802	16,367	1,399	4,950	8.23	9.74	61,734	9,705	479.05	1.32	15,310	1,534	117.16	1.59	8,238
	2月	1,724	15,717	1,335	4,707	9.01	9.27	56,351	9,160	473.58	1.34	14,445	1,655	120.54	1.61	8,522
	3月	2,018	18,366	1,571	5,489	9.84	9.87	56,534	10,742	537.05	1.37	14,595	1,912	135.27	1.65	8,548
令和5年度	4月	1,746	15,921	1,352	4,639	8.96	10.04	51,556	9,321	475.05	1.37	14,352	1,753	125.58	1.62	8,590
	5月	1,782	16,308	1,382	4,825	9.53	9.52	53,191	9,619	506.66	1.37	13,842	1,663	123.95	1.61	8,333
	6月	1,864	17,084	1,448	5,131	9.42	9.17	59,399	9,947	517.69	1.39	13,790	1,805	131.48	1.63	8,444
	7月	1,861	17,103	1,452	5,129	9.19	9.45	59,088	10,014	515.86	1.38	14,110	1,763	130.40	1.59	8,486
	8月	1,830	16,713	1,422	4,966	9.26	9.77	54,865	9,837	491.31	1.34	14,937	1,717	128.56	1.55	8,625
	9月	1,782	16,220	1,384	4,400	8.62	9.66	52,836	10,020	494.53	1.36	14,923	1,613	122.57	1.57	8,395
	10月	1,864	16,948	1,460	5,229	8.58	10.20	59,701	9,816	514.36	1.37	13,942	1,708	125.57	1.61	8,423
	11月	1,739	15,881	1,345	4,313	8.49	9.17	55,436	9,750	512.95	1.35	14,076	1,625	124.01	1.57	8,342
	12月	1,896	17,471	1,471	4,980	8.77	9.76	58,163	10,535	542.58	1.35	14,330	1,762	133.87	1.55	8,494
	1月	1,802	16,618	1,403	4,939	8.63	10.18	56,209	9,877	510.11	1.32	14,698	1,583	122.42	1.56	8,261
	2月	1,828	16,908	1,428	5,110	8.52	10.03	59,792	9,900	508.41	1.33	14,659	1,704	126.21	1.58	8,562
	3月	1,969	18,195	1,544	5,624	9.56	10.14	57,965	10,483	531.06	1.34	14,692	1,865	137.53	1.58	8,578
令和6年度	4月	1,800	16,633	1,405	5,240	9.04	10.01	57,934	9,414	494.96	1.37	13,932	1,766	129.34	1.59	8,600
	5月	1,804	16,727	1,404	5,088	9.39	10.01	54,086	9,699	512.12	1.36	13,933	1,725	127.31	1.58	8,550
	6月	1,803	16,792	1,413	5,499	9.47	9.88	58,744	9,290	495.56	1.36	13,745	1,789	131.51	1.57	8,663
	7月															
	8月															
	9月															
	10月															
	11月															
	12月															
	1月															
	2月															
	3月															

(注1) 職務外の事由による疾病、負傷に関する医療費(下船後の療養補償を除く)を対象としている。
(注2) 医療費総額及び医療給付費総額は社会保険診療報酬支払基金審査分(入院、入院外、歯科、調剤、食事療養、訪問看護に係るもの)である。
(注3) 入院外の医療費には、調剤分を含む。

第1表 加入者数等の状況・標準報酬等級別、標準賞与額別被保険者数の状況

月別	船舶所有者数				被 保 険 者 数								被 扶 養 者 数											扶養率		
					船 員 保 険 合 計				強 制 適 用				疾病任意 継続適用	被 扶 養 者 数			義 務 教 育 就 学 前 (再 掲)			高 齢 受 給 者 (一 般) (再 掲)			高 齢 受 給 者 (一 定 以 上 所 得 者) (再 掲)			
	総数	汽船等	漁船(い)	漁船(ろ)	高齢受給者 (一般) (再掲)	高齢受給者 (一定以上 所得者)	75歳以上 等(再掲)	総数	汽船等	漁船(い)	漁船(ろ)	総数		男子	女子	計	男子	女子	計	男子	女子	計	男子		女子	
令和5年6月	5,598	3,426	145	2,035	57,474	1,790	2,178	989	55,297	41,102	1,599	12,596	2,177	52,633	15,670	36,963	7,720	3,988	3,732	1,300	150	1,150	427	1	426	0.932
7月	5,584	3,418	145	2,029	57,284	1,822	2,147	989	55,097	41,047	1,599	12,451	2,187	52,506	15,681	36,825	7,820	4,038	3,782	1,288	145	1,143	422	1	421	0.933
8月	5,580	3,416	145	2,027	57,708	1,817	2,194	1,010	55,913	40,982	1,612	13,319	1,795	52,784	15,792	36,992	7,971	4,122	3,849	1,282	146	1,136	422	1	421	0.931
9月	5,574	3,414	145	2,023	57,975	1,786	2,252	1,036	56,414	40,967	1,611	13,836	1,561	52,935	15,873	37,062	8,101	4,192	3,909	1,272	146	1,126	437	1	436	0.930
10月	5,575	3,417	145	2,021	58,116	1,743	2,281	1,047	56,600	41,155	1,594	13,851	1,516	52,903	15,907	36,996	8,211	4,244	3,967	1,251	143	1,108	439	1	438	0.927
11月	5,576	3,418	145	2,021	57,859	1,722	2,270	1,060	56,197	41,033	1,592	13,572	1,662	52,682	15,864	36,818	8,299	4,282	4,017	1,236	141	1,095	437	1	436	0.928
12月	5,572	3,416	144	2,020	57,178	1,729	2,236	1,054	54,990	40,950	1,588	12,452	2,188	52,387	15,795	36,592	8,355	4,312	4,043	1,231	139	1,092	423	1	422	0.933
令和6年1月	5,575	3,418	144	2,021	57,038	1,713	2,247	1,059	54,777	40,857	1,580	12,340	2,261	52,435	15,859	36,576	8,479	4,383	4,096	1,205	140	1,065	415	1	414	0.937
2月	5,573	3,422	144	2,015	56,977	1,726	2,278	1,083	54,878	40,871	1,581	12,426	2,099	52,238	15,816	36,422	8,575	4,455	4,120	1,189	132	1,057	405	0	405	0.935
3月	5,575	3,427	143	2,013	57,080	1,742	2,288	1,101	55,129	40,792	1,580	12,757	1,951	52,246	15,842	36,404	8,645	4,499	4,146	1,178	128	1,050	406	0	406	0.933
4月	5,575	3,428	143	2,012	57,775	1,752	2,266	1,138	56,045	41,500	1,570	12,975	1,730	51,568	15,596	35,972	7,476	3,914	3,562	1,162	132	1,030	397	1	396	0.911
5月	5,578	3,427	143	2,016	57,722	1,771	2,280	1,156	55,857	41,468	1,584	12,805	1,865	51,258	15,505	35,753	7,563	3,956	3,607	1,149	127	1,022	402	1	401	0.906
6月	5,572	3,424	143	2,013	57,550	1,756	2,292	1,159	55,595	41,467	1,589	12,539	1,955	50,950	15,415	35,535	7,598	3,966	3,632	1,149	128	1,021	403	1	402	0.904

「漁船(い)」とは昭和60年改正前の船員保険法第34条第1項第2号イ、ロ、ハのいずれかに該当する漁船(母船式漁業に従事する漁船に作業員として乗組む場合を除く。)をいう。つまり、直接漁業に従事しない漁船をいう。

「漁船(ろ)」とは昭和60年改正前の船員保険法第34条第1項第2号イ、ロ、ハのいずれにも該当しない漁船(母船式漁業に従事する漁船に作業員として乗組む場合を含む。)をいう。つまり、直接漁業に従事する漁船をいう。

(注2)「船舶所有者数」欄において、同一船舶所有者で二以上の異なる種類の船舶を有する者は、それぞれ該当する船舶種別欄に含め、「総数」欄には1として計上しているため、船舶種別の内訳を合計したものは総数と一致しない。

第1表(続) 加入者数等の状況・標準報酬等級別、標準賞与額別被保険者数の状況

月別	標準報酬月額 の 平均						賞 与 支 払 状 況																	
	船員保険 合 計	強 制 適 用				疾病任意 継続適用	賞与支払事業所数				賞与を受給した被保険者数				標 準 賞 与 額 の 平 均									
		平均	汽船等	漁船(い)	漁船(ろ)		総数	汽船等	漁船(い)	漁船(ろ)	賞与を受けた被保険者1人当たりの平均					強 制 被 保 険 者 1 人 当 た り の 平 均					被保険者 1人当たり の平均			
											平均	汽船等	漁船(い)	漁船(ろ)	平均	汽船等	漁船(い)	漁船(ろ)						
円																								
令和5年6月	439,346	442,748	457,815	399,208	399,112	352,938	237	209	7	23	3,931	3,446	241	244	666,589	623,739	463,290	1,472,557	47,387	52,294	69,827	28,525	45,592	
7月	438,288	441,589	460,473	400,529	384,607	355,144	1,044	975	46	39	20,392	19,374	821	197	602,088	595,696	615,878	1,173,310	222,839	281,166	316,220	18,564	214,332	
8月	442,380	445,480	461,150	400,267	402,737	345,805	738	665	22	54	8,858	7,871	303	684	472,285	424,130	393,789	1,061,184	74,822	81,458	74,019	54,497	72,494	
9月	453,976	457,056	463,261	401,210	445,184	342,656	205	178	9	18	1,382	1,148	129	105	401,711	338,626	277,698	1,243,790	9,841	9,489	22,236	9,439	9,576	
10月	457,542	460,587	463,639	405,827	457,821	343,851	111	93	5	13	858	730	37	91	347,005	285,990	359,865	831,231	5,260	5,073	8,353	5,461	5,123	
11月	458,152	461,423	463,928	403,082	460,691	347,568	61	50	4	8	561	424	79	58	311,030	360,604	194,076	107,931	3,105	3,726	9,631	461	3,016	
12月	455,393	459,329	464,215	404,229	450,287	356,476	1,451	1,367	50	52	26,402	24,642	1,079	681	617,287	604,860	624,247	1,055,944	296,374	363,979	424,157	57,750	285,033	
令和6年1月	454,744	458,651	464,638	403,485	445,891	360,088	643	537	35	74	6,688	5,879	274	535	472,563	464,420	484,161	556,105	57,698	66,826	83,962	24,110	55,410	
2月	455,882	459,644	465,162	400,324	449,040	357,522	129	111	7	12	697	602	41	54	401,415	391,088	94,073	749,889	5,098	5,760	2,440	3,259	4,911	
3月	457,465	461,047	464,889	398,880	456,462	356,251	108	89	9	15	1,534	1,304	102	128	271,952	209,641	483,922	737,828	7,567	6,702	31,241	7,403	7,309	
4月	457,240	460,514	465,193	401,289	452,712	351,200	157	138	6	16	3,147	2,773	103	271	387,851	344,492	192,680	905,701	21,778	23,019	12,641	18,917	21,126	
5月	459,167	462,600	471,611	404,302	440,631	356,337	113	89	6	18	1,958	1,456	309	193	317,987	309,383	207,625	559,585	11,147	10,863	40,503	8,434	10,786	
6月	458,777	462,292	474,113	402,614	430,759	358,831	255	220	8	27	4,266	3,662	368	236	728,209	673,974	848,022	1,382,945	55,878	59,519	196,395	26,029	53,980	

第1表(続) 加入者数等の状況・標準報酬等級別、標準賞与額別被保険者数の状況

月別	介護保険第2号被保険者(再掲)											
	被保険者数					被扶養者数	標準報酬月額					平均
	強制適用				疾病任意 継続適用		強制適用				疾病任意 継続適用	
	総数	汽船等	漁船(イ)	漁船(ロ)		平均	汽船等	漁船(イ)	漁船(ロ)			
	円	円	円	円	円	円	円	円	円	円		
令和5年6月	26,168	20,129	772	5,267	895	13,632	500,260	512,011	452,368	462,371	378,147	
7月	26,115	20,107	774	5,234	904	13,564	498,702	514,335	454,313	445,212	379,524	
8月	26,457	20,080	775	5,602	727	13,625	502,981	515,038	452,707	466,716	375,307	
9月	26,673	20,095	774	5,804	611	13,619	513,726	515,405	452,530	516,072	379,480	
10月	26,735	20,145	768	5,822	596	13,575	517,428	515,948	458,214	530,361	382,866	
11月	26,541	20,089	766	5,686	661	13,455	518,559	516,643	454,548	533,951	383,631	
12月	26,053	20,073	763	5,217	927	13,355	516,469	516,839	457,948	523,606	384,772	
令和6年1月	25,946	20,046	761	5,139	966	13,310	515,669	516,868	457,377	519,622	386,896	
2月	25,998	20,088	765	5,145	873	13,228	516,404	517,340	453,103	522,161	384,784	
3月	26,131	20,064	765	5,302	805	13,185	518,417	517,234	452,277	532,437	387,468	
4月	26,183	20,077	752	5,354	691	13,080	519,683	520,029	455,149	527,449	381,094	
5月	26,065	20,078	758	5,229	758	13,005	522,159	525,705	457,325	517,943	384,332	
6月	25,927	20,075	755	5,097	803	12,923	522,007	528,156	457,274	507,375	383,081	

第1表 (続) 加入者数等の状況・標準報酬等級別、標準賞与額別被保険者数の状況

標準報酬月額	標準報酬月額別被保険者数 (男女別)					
	総数	割合	男子	割合	女子	割合
万円	人	%	人	%	人	%
総計	57,550	100.00	56,265	100.00	1,285	100.00
5.8	249	0.43	247	0.44	2	0.16
6.8	38	0.07	38	0.07	0	0.00
7.8	68	0.12	65	0.12	3	0.23
8.8	81	0.14	74	0.13	7	0.54
9.8	316	0.55	305	0.54	11	0.86
小計	752	1.31	729	1.30	23	1.79
10.4	73	0.13	69	0.12	4	0.31
11.0	101	0.18	99	0.18	2	0.16
11.8	119	0.21	116	0.21	3	0.23
12.6	63	0.11	60	0.11	3	0.23
13.4	128	0.22	125	0.22	3	0.23
小計	484	0.84	469	0.83	15	1.17
14.2	165	0.29	161	0.29	4	0.31
15.0	422	0.73	404	0.72	18	1.40
16.0	434	0.75	426	0.76	8	0.62
17.0	654	1.14	651	1.16	3	0.23
18.0	611	1.06	586	1.04	25	1.95
小計	2,286	3.97	2,228	3.96	58	4.51
19.0	329	0.57	306	0.54	23	1.79
20.0	1,640	2.85	1,579	2.81	61	4.75
22.0	1,072	1.86	991	1.76	81	6.30
24.0	1,365	2.37	1,288	2.29	77	5.99
26.0	1,985	3.45	1,904	3.38	81	6.30
小計	6,391	11.11	6,068	10.78	323	25.14
28.0	1,649	2.87	1,526	2.71	123	9.57
30.0	2,744	4.77	2,598	4.62	146	11.36
32.0	1,936	3.36	1,831	3.25	105	8.17
34.0	2,167	3.77	2,102	3.74	65	5.06
36.0	2,635	4.58	2,568	4.56	67	5.21
小計	11,131	19.34	10,625	18.88	506	39.38
38.0	3,033	5.27	2,949	5.24	84	6.54
41.0	3,939	6.84	3,882	6.90	57	4.44
44.0	4,777	8.30	4,722	8.39	55	4.28
47.0	3,417	5.94	3,389	6.02	28	2.18
50.0	3,442	5.98	3,412	6.06	30	2.33
小計	18,608	32.33	18,354	32.62	254	19.77
53.0	2,845	4.94	2,831	5.03	14	1.09
56.0	2,431	4.22	2,417	4.30	14	1.09
59.0	2,172	3.77	2,157	3.83	15	1.17
62.0	1,687	2.93	1,678	2.98	9	0.70
65.0	1,483	2.58	1,479	2.63	4	0.31
小計	10,618	18.45	10,562	18.77	56	4.36
68.0	1,229	2.14	1,222	2.17	7	0.54
71.0	1,170	2.03	1,164	2.07	6	0.47
75.0	973	1.69	972	1.73	1	0.08
79.0	691	1.20	688	1.22	3	0.23
83.0	506	0.88	505	0.90	1	0.08
小計	4,569	7.94	4,551	8.09	18	1.40
88.0	413	0.72	409	0.73	4	0.31
93.0	228	0.40	224	0.40	4	0.31
98.0	295	0.51	292	0.52	3	0.23
103.0	196	0.34	189	0.34	7	0.54
109.0	198	0.34	194	0.34	4	0.31
小計	1,330	2.31	1,308	2.32	22	1.71
115.0	130	0.23	130	0.23	0	0.00
121.0	137	0.24	136	0.24	1	0.08
127.0	104	0.18	101	0.18	3	0.23
133.0	90	0.16	90	0.16	0	0.00
139.0	920	1.60	914	1.62	6	0.47
小計	1,381	2.40	1,371	2.44	10	0.78

第1表 (続) 加入者数等の状況・標準報酬等級別、標準賞与額別被保険者数の状況

標準報酬月額	標準報酬月額別被保険者数 (船舶種別)									
	強 制 適 用								疾病任意継続適用	
	総 数	割合	汽 船 等	割合	漁 船 (い)	割合	漁 船 (ろ)	割合	総 数	割合
万円	人	%	人	%	人	%	人	%	人	%
総 計	55,595	100.00	41,467	100.00	1,589	100.00	12,539	100.00	1,955	45.73
5.8	235	0.42	147	0.35	8	0.50	80	0.64	14	0.72
6.8	30	0.05	15	0.04	4	0.25	11	0.09	8	0.41
7.8	60	0.11	21	0.05	1	0.06	38	0.30	8	0.41
8.8	75	0.13	30	0.07	0	0.00	45	0.36	6	0.31
9.8	279	0.50	155	0.37	1	0.06	123	0.98	37	1.89
小 計	679	1.22	368	0.89	14	0.88	297	2.37	73	3.73
10.4	70	0.13	23	0.06	1	0.06	46	0.37	3	0.15
11.0	94	0.17	22	0.05	2	0.13	70	0.56	7	0.36
11.8	110	0.20	34	0.08	0	0.00	76	0.61	9	0.46
12.6	55	0.10	30	0.07	0	0.00	25	0.20	8	0.41
13.4	117	0.21	32	0.08	0	0.00	85	0.68	11	0.56
小 計	446	0.80	141	0.34	3	0.19	302	2.41	38	1.94
14.2	153	0.28	34	0.08	4	0.25	115	0.92	12	0.61
15.0	392	0.71	139	0.34	24	1.51	229	1.83	30	1.53
16.0	425	0.76	53	0.13	3	0.19	369	2.94	9	0.46
17.0	643	1.16	56	0.14	2	0.13	585	4.67	11	0.56
18.0	581	1.05	162	0.39	26	1.64	393	3.13	30	1.53
小 計	2,194	3.95	444	1.07	59	3.71	1,691	13.49	92	4.71
19.0	318	0.57	131	0.32	14	0.88	173	1.38	11	0.56
20.0	1,570	2.82	523	1.26	28	1.76	1,019	8.13	70	3.58
22.0	1,025	1.84	424	1.02	37	2.33	564	4.50	47	2.40
24.0	1,323	2.38	656	1.58	65	4.09	602	4.80	42	2.15
26.0	1,911	3.44	1,198	2.89	79	4.97	634	5.06	74	3.79
小 計	6,147	11.06	2,932	7.07	223	14.03	2,992	23.86	244	12.48
28.0	1,584	2.85	1,202	2.90	96	6.04	286	2.28	65	3.32
30.0	2,658	4.78	1,992	4.80	125	7.87	541	4.31	86	4.40
32.0	1,892	3.40	1,518	3.66	94	5.92	280	2.23	44	2.25
34.0	2,120	3.81	1,751	4.22	99	6.23	270	2.15	47	2.40
36.0	2,578	4.64	2,116	5.10	85	5.35	377	3.01	57	2.92
小 計	10,832	19.48	8,579	20.69	499	31.40	1,754	13.99	299	15.29
38.0	2,966	5.34	2,561	6.18	99	6.23	306	2.44	67	3.43
41.0	3,858	6.94	3,300	7.96	107	6.73	451	3.60	81	4.14
44.0	3,716	6.68	3,249	7.84	83	5.22	384	3.06		
47.0	3,417	6.15	3,052	7.36	88	5.54	277	2.21		
50.0	3,442	6.19	2,998	7.23	70	4.41	374	2.98		
小 計	17,399	31.30	15,160	36.56	447	28.13	1,792	14.29	148	7.57
53.0	2,845	5.12	2,394	5.77	72	4.53	379	3.02		
56.0	2,431	4.37	2,078	5.01	57	3.59	296	2.36		
59.0	2,172	3.91	1,825	4.40	39	2.45	308	2.46		
62.0	1,687	3.03	1,395	3.36	45	2.83	247	1.97		
65.0	1,483	2.67	1,192	2.87	26	1.64	265	2.11		
小 計	10,618	19.10	8,884	21.42	239	15.04	1,495	11.92		
68.0	1,229	2.21	1,001	2.41	26	1.64	202	1.61		
71.0	1,170	2.10	919	2.22	15	0.94	236	1.88		
75.0	973	1.75	729	1.76	20	1.26	224	1.79		
79.0	691	1.24	484	1.17	18	1.13	189	1.51		
83.0	506	0.91	346	0.83	3	0.19	157	1.25		
小 計	4,569	8.22	3,479	8.39	82	5.16	1,008	8.04		
88.0	413	0.74	250	0.60	3	0.19	160	1.28		
93.0	228	0.41	129	0.31	3	0.19	96	0.77		
98.0	295	0.53	185	0.45	7	0.44	103	0.82		
103.0	196	0.35	103	0.25	1	0.06	92	0.73		
109.0	198	0.36	117	0.28	1	0.06	80	0.64		
小 計	1,330	2.39	784	1.89	15	0.94	531	4.23		
115.0	130	0.23	73	0.18	0	0.00	57	0.45		
121.0	137	0.25	71	0.17	0	0.00	66	0.53		
127.0	104	0.19	36	0.09	2	0.13	66	0.53		
133.0	90	0.16	45	0.11	0	0.00	45	0.36		
139.0	920	1.65	471	1.14	6	0.38	443	3.53		
小 計	1,381	2.48	696	1.68	8	0.50	677	5.40		

第1表（続） 加入者数等の状況・標準報酬等級別、標準賞与額別被保険者数の状況

標準賞与額	標準賞与額別被保険者数							
	総数	割合	汽船等	割合	漁船（い）	割合	漁船（ろ）	割合
万円	人	%	人	%	人	%	人	%
総数	4,266	100.00	3,662	100.00	368	100.00	236	100.00
0 ～ 5	47	1.00	43	1.00	0	0.00	4	2.00
5 ～ 10	97	2.00	89	2.00	0	0.00	8	3.00
10 ～ 15	87	2.00	78	2.00	2	1.00	7	3.00
15 ～ 20	117	3.00	101	3.00	14	4.00	2	1.00
20 ～ 25	151	4.00	148	4.00	0	0.00	3	1.00
小計	499	12.00	459	13.00	16	4.00	24	10.00
25 ～ 30	169	4.00	166	5.00	3	1.00	0	0.00
30 ～ 35	295	7.00	282	8.00	5	1.00	8	3.00
35 ～ 40	162	4.00	158	4.00	0	0.00	4	2.00
40 ～ 45	205	5.00	196	5.00	0	0.00	9	4.00
45 ～ 50	215	5.00	206	6.00	3	1.00	6	3.00
小計	1,046	25.00	1,008	28.00	11	3.00	27	11.00
50 ～ 55	221	5.00	209	6.00	5	1.00	7	3.00
55 ～ 60	261	6.00	238	6.00	19	5.00	4	2.00
60 ～ 65	253	6.00	207	6.00	31	8.00	15	6.00
65 ～ 70	227	5.00	192	5.00	33	9.00	2	1.00
70 ～ 75	215	5.00	189	5.00	23	6.00	3	1.00
小計	1,177	28.00	1,035	28.00	111	30.00	31	13.00
75 ～ 80	149	3.00	117	3.00	26	7.00	6	3.00
80 ～ 85	147	3.00	121	3.00	19	5.00	7	3.00
85 ～ 90	163	4.00	123	3.00	35	10.00	5	2.00
90 ～ 95	131	3.00	98	3.00	24	7.00	9	4.00
95 ～ 100	132	3.00	103	3.00	24	7.00	5	2.00
小計	722	17.00	562	15.00	128	35.00	32	14.00
100 ～ 105	103	2.00	81	2.00	15	4.00	7	3.00
105 ～ 110	97	2.00	81	2.00	14	4.00	2	1.00
110 ～ 115	79	2.00	61	2.00	16	4.00	2	1.00
115 ～ 120	79	2.00	56	2.00	19	5.00	4	2.00
120 ～ 125	54	1.00	36	1.00	11	3.00	7	3.00
小計	412	10.00	315	9.00	75	20.00	22	9.00
125 ～ 130	33	1.00	25	1.00	8	2.00	0	0.00
130 ～ 135	25	1.00	21	1.00	3	1.00	1	0.00
135 ～ 140	25	1.00	20	1.00	5	1.00	0	0.00
140 ～ 145	29	1.00	24	1.00	4	1.00	1	0.00
145 ～ 150	20	0.00	17	0.00	2	1.00	1	0.00
小計	132	3.00	107	3.00	22	6.00	3	1.00
150 ～ 155	8	0.00	7	0.00	1	0.00	0	0.00
155 ～ 160	13	0.00	9	0.00	4	1.00	0	0.00
160 ～ 165	6	0.00	6	0.00	0	0.00	0	0.00
165 ～ 170	8	0.00	8	0.00	0	0.00	0	0.00
170 ～ 175	15	0.00	14	0.00	0	0.00	1	0.00
小計	50	1.00	44	1.00	5	1.00	1	0.00
175 ～ 180	8	0.00	7	0.00	0	0.00	1	0.00
180 ～ 185	10	0.00	7	0.00	0	0.00	3	1.00
185 ～ 190	3	0.00	3	0.00	0	0.00	0	0.00
190 ～ 195	10	0.00	8	0.00	0	0.00	2	1.00
195 ～ 200	20	0.00	17	0.00	0	0.00	3	1.00
小計	51	1.00	42	1.00	0	0.00	9	4.00
200 ～ 205	75	2.00	6	0.00	0	0.00	69	29.00
205 ～ 210	3	0.00	3	0.00	0	0.00	0	0.00
210 ～ 215	5	0.00	3	0.00	0	0.00	2	1.00
215 ～ 220	3	0.00	3	0.00	0	0.00	0	0.00
220 ～ 225	4	0.00	4	0.00	0	0.00	0	0.00
小計	90	2.00	19	1.00	0	0.00	71	30.00
225 ～ 230	14	0.00	13	0.00	0	0.00	1	0.00
230 ～ 235	3	0.00	3	0.00	0	0.00	0	0.00
235 ～ 240	6	0.00	5	0.00	0	0.00	1	0.00
240 ～ 245	4	0.00	4	0.00	0	0.00	0	0.00
245 ～ 250	3	0.00	3	0.00	0	0.00	0	0.00
小計	30	1.00	28	1.00	0	0.00	2	1.00
250 ～ 255	2	0.00	2	0.00	0	0.00	0	0.00
255 ～ 260	0	0.00	0	0.00	0	0.00	0	0.00
260 ～ 265	1	0.00	1	0.00	0	0.00	0	0.00
265 ～ 270	1	0.00	1	0.00	0	0.00	0	0.00
270 ～ 275	1	0.00	1	0.00	0	0.00	0	0.00
小計	5	0.00	5	0.00	0	0.00	0	0.00

第1表（続） 加入者数等の状況・標準報酬等級別、標準賞与額別被保険者数の状況

標準賞与額	標準賞与額別被保険者数		汽船等		漁船（い）		漁船（ろ）	
	総数	割合	総数	割合	総数	割合	総数	割合
万円	人	%	人	%	人	%	人	%
万以上								
275 ～ 280	7	0.00	7	0.00	0	0.00	0	0.00
280 ～ 285	1	0.00	1	0.00	0	0.00	0	0.00
285 ～ 290	0	0.00	0	0.00	0	0.00	0	0.00
290 ～ 295	0	0.00	0	0.00	0	0.00	0	0.00
295 ～ 300	6	0.00	6	0.00	0	0.00	0	0.00
小計	14	0.00	14	0.00	0	0.00	0	0.00
300 ～ 305	1	0.00	1	0.00	0	0.00	0	0.00
305 ～ 310	0	0.00	0	0.00	0	0.00	0	0.00
310 ～ 315	0	0.00	0	0.00	0	0.00	0	0.00
315 ～ 320	1	0.00	1	0.00	0	0.00	0	0.00
320 ～ 325	0	0.00	0	0.00	0	0.00	0	0.00
小計	2	0.00	2	0.00	0	0.00	0	0.00
325 ～ 330	0	0.00	0	0.00	0	0.00	0	0.00
330 ～ 335	0	0.00	0	0.00	0	0.00	0	0.00
335 ～ 340	1	0.00	1	0.00	0	0.00	0	0.00
340 ～ 345	0	0.00	0	0.00	0	0.00	0	0.00
345 ～ 350	0	0.00	0	0.00	0	0.00	0	0.00
小計	1	0.00	1	0.00	0	0.00	0	0.00
350 ～ 355	5	0.00	5	0.00	0	0.00	0	0.00
355 ～ 360	0	0.00	0	0.00	0	0.00	0	0.00
360 ～ 365	3	0.00	3	0.00	0	0.00	0	0.00
365 ～ 370	1	0.00	1	0.00	0	0.00	0	0.00
370 ～ 375	2	0.00	2	0.00	0	0.00	0	0.00
小計	11	0.00	11	0.00	0	0.00	0	0.00
375 ～ 380	0	0.00	0	0.00	0	0.00	0	0.00
380 ～ 385	0	0.00	0	0.00	0	0.00	0	0.00
385 ～ 390	0	0.00	0	0.00	0	0.00	0	0.00
390 ～ 395	2	0.00	2	0.00	0	0.00	0	0.00
395 ～ 400	1	0.00	1	0.00	0	0.00	0	0.00
小計	3	0.00	3	0.00	0	0.00	0	0.00
400 ～ 405	1	0.00	1	0.00	0	0.00	0	0.00
405 ～ 410	0	0.00	0	0.00	0	0.00	0	0.00
410 ～ 415	1	0.00	0	0.00	0	0.00	1	0.00
415 ～ 420	1	0.00	1	0.00	0	0.00	0	0.00
420 ～ 425	0	0.00	0	0.00	0	0.00	0	0.00
小計	3	0.00	2	0.00	0	0.00	1	0.00
425 ～ 430	2	0.00	2	0.00	0	0.00	0	0.00
430 ～ 435	2	0.00	0	0.00	0	0.00	2	1.00
435 ～ 440	1	0.00	1	0.00	0	0.00	0	0.00
440 ～ 445	0	0.00	0	0.00	0	0.00	0	0.00
445 ～ 450	0	0.00	0	0.00	0	0.00	0	0.00
小計	5	0.00	3	0.00	0	0.00	2	1.00
450 ～ 455	0	0.00	0	0.00	0	0.00	0	0.00
455 ～ 460	1	0.00	0	0.00	0	0.00	1	0.00
460 ～ 465	0	0.00	0	0.00	0	0.00	0	0.00
465 ～ 470	1	0.00	0	0.00	0	0.00	1	0.00
470 ～ 475	0	0.00	0	0.00	0	0.00	0	0.00
小計	2	0.00	0	0.00	0	0.00	2	1.00
475 ～ 480	0	0.00	0	0.00	0	0.00	0	0.00
480 ～ 485	0	0.00	0	0.00	0	0.00	0	0.00
485 ～ 490	0	0.00	0	0.00	0	0.00	0	0.00
490 ～ 495	0	0.00	0	0.00	0	0.00	0	0.00
495 ～ 500	0	0.00	0	0.00	0	0.00	0	0.00
小計	0	0.00	0	0.00	0	0.00	0	0.00
500 ～ 505	0	0.00	0	0.00	0	0.00	0	0.00
505 ～ 510	0	0.00	0	0.00	0	0.00	0	0.00
510 ～ 515	0	0.00	0	0.00	0	0.00	0	0.00
515 ～ 520	0	0.00	0	0.00	0	0.00	0	0.00
520 ～ 525	0	0.00	0	0.00	0	0.00	0	0.00
小計	0	0.00	0	0.00	0	0.00	0	0.00
525 ～ 530	1	0.00	0	0.00	0	0.00	1	0.00
530 ～ 535	0	0.00	0	0.00	0	0.00	0	0.00
535 ～ 540	0	0.00	0	0.00	0	0.00	0	0.00
540 ～ 545	1	0.00	0	0.00	0	0.00	1	0.00
545 ～ 550	0	0.00	0	0.00	0	0.00	0	0.00
小計	2	0.00	0	0.00	0	0.00	2	1.00
550 ～ 555	1	0.00	0	0.00	0	0.00	1	0.00
555 ～ 560	0	0.00	0	0.00	0	0.00	0	0.00
560 ～ 565	0	0.00	0	0.00	0	0.00	0	0.00
565 ～ 570	0	0.00	0	0.00	0	0.00	0	0.00
570 ～	8	0.00	0	0.00	0	0.00	6	3.00
小計	9	0.00	2	0.00	0	0.00	7	3.00

第2表 保険給付決定状況（疾病給付）

月 別	保 険 給 付 費 計		医 療 給 付 費 計		そ の 他 の 現 金 給 付 費 計		診 療 費											
							計			入 院			入 院 外			歯 科		
	件 数	給 付 費	件 数	給 付 費	件 数	給 付 費	件 数	日 数	給 付 費	件 数	日 数	給 付 費	件 数	日 数	給 付 費	件 数	日 数	給 付 費
	千円		千円		千円		千円			千円			千円			千円		
令和5年 6月	113,338	1,714,041	112,618	1,466,714	720	247,327	71,864	111,454	1,163,732	1,028	9,425	489,923	56,489	78,707	534,280	14,347	23,322	139,530
7月	112,878	1,687,617	112,206	1,471,782	672	215,836	71,314	109,262	1,158,263	1,000	9,445	490,844	56,126	77,215	530,334	14,188	22,602	137,086
8月	108,486	1,709,978	107,656	1,442,013	830	267,965	68,879	103,799	1,124,333	1,014	9,910	476,652	53,790	72,097	513,848	14,075	21,792	133,834
9月	109,028	1,635,527	108,279	1,402,050	749	233,478	68,750	104,040	1,096,116	947	9,150	421,191	54,336	73,775	549,252	13,467	21,115	125,674
10月	113,963	1,736,905	113,173	1,478,573	790	258,332	71,318	109,364	1,173,313	944	9,632	511,046	56,565	77,431	528,765	13,809	22,301	133,503
11月	112,746	1,609,564	111,964	1,360,187	782	249,377	70,664	105,686	1,060,226	929	8,518	413,006	56,158	75,835	521,081	13,577	21,333	126,139
12月	118,397	1,732,295	117,618	1,491,160	779	241,134	74,354	111,578	1,157,424	952	9,291	475,427	58,876	79,774	546,402	14,526	22,513	135,595
令和6年 1月	111,260	1,652,861	110,527	1,425,375	733	227,486	69,511	103,150	1,122,775	936	9,526	473,405	55,303	72,854	527,708	13,272	20,770	121,662
2月	111,194	1,707,304	110,369	1,446,074	825	261,230	69,543	103,788	1,150,557	921	9,242	487,769	54,975	73,023	532,027	13,647	21,523	130,761
3月	116,836	1,798,392	116,071	1,565,835	765	232,557	73,393	111,248	1,234,190	1,035	10,500	538,574	57,474	77,218	552,559	14,884	23,530	143,056
4月	108,231	1,658,675	107,487	1,421,600	744	237,075	68,530	105,126	1,126,589	978	9,787	502,877	53,557	73,117	488,238	13,995	22,222	135,474
5月	111,105	1,675,783	110,331	1,424,024	774	251,759	69,959	106,953	1,124,598	1,013	10,143	483,049	55,219	75,061	509,165	13,727	21,749	132,384
6月	107,372	1,649,207	106,681	1,429,410	691	219,798	68,327	104,765	1,157,928	1,017	10,048	522,457	53,194	72,553	498,787	14,116	22,164	136,684

第2表（続） 保険給付決定状況（疾病給付）

月 別	薬 剤 支 給			入院時食事療養・生活療養費 (標準負担額差額支給を除く)		訪 問 看 護 療 養 費		入院時食事療養費・生活療養費 (標準負担額差額支給)		療 養 費		移 送 費		高 額 療 養						
	件 数	処 方 箋 枚 数	給 付 費	件 数	給 付 費	件 数	給 付 費	件 数	給 付 費	件 数	給 付 費	件 数	給 付 費	一 般		多 数 該 当				
														人 院	そ の 他	人 院	給 付 費			
			千円		千円		千円		千円		千円		千円		千円		千円		千円	
令和5年	6月	37,974	45,226	274,007	902	4,618	106	5,784	0	0	2,526	12,570	2	27	10	1,884	26	583	8	333
	7月	37,835	44,720	283,542	878	4,831	98	4,920	0	0	2,777	14,007	0	0	19	1,638	39	771	3	65
	8月	36,033	41,828	288,160	891	4,943	85	4,099	0	0	2,502	12,197	1	1,000	8	1,460	40	451	12	796
	9月	36,698	43,057	278,459	813	4,556	100	4,722	0	0	2,508	10,748	0	0	18	1,435	48	918	3	136
	10月	38,852	46,117	276,679	831	4,829	98	5,027	0	0	2,750	12,842	5	854	9	400	29	844	1	13
	11月	38,646	45,444	275,186	825	4,183	110	5,561	0	0	2,381	10,988	0	0	3	223	34	603	3	124
	12月	40,482	47,824	304,116	844	4,636	100	4,794	0	0	2,428	13,175	1	10	6	205	42	753	2	74
令和6年	1月	38,029	43,768	269,314	825	4,690	123	6,573	0	0	2,653	15,178	2	28	9	796	28	878	1	40
	2月	38,106	44,139	268,157	808	4,635	101	4,795	0	0	2,404	11,128	2	30	9	1,365	38	491	2	53
	3月	39,657	46,232	298,940	911	5,091	102	5,944	0	0	2,596	11,653	0	0	10	500	37	1,065	1	40
	4月	36,509	43,113	268,368	866	4,901	105	5,607	0	0	2,177	11,048	0	0	4	275	24	426	3	98
	5月	37,609	44,185	269,164	898	4,795	104	5,769	0	0	2,456	12,776	0	0	6	276	31	910	1	38
	6月	35,689	41,638	245,132	899	4,875	98	5,253	0	0	2,396	11,200	2	36	7	288	25	610	3	137

第2表(続) 保険給付決定状況(疾病給付)

月 別	費		その他の現金給付費												世帯合算高額療養費				高額介護合算療養費		
	負担軽減分		合 計		傷 病 手 当 金			葬 祭 料		出 産 育 児 一 時 金		出 産 手 当 金			一 般 分		多数該当負担軽減分		高額介護合算療養費		
	その他		件 数	給 付 費	件 数	日 数	給 付 費	件 数	給 付 費	件 数	給 付 費	件 数	日 数	給 付 費	件 数	給 付 費	件 数	給 付 費	件 数	給 付 費	
		千円		千円		千円		千円		千円		千円		千円		千円		千円		千円	
令和5年	6月	20	913	720	247,327	649	24,097	218,498	14	700	56	27,964	1	31	165	61	952	21	1,310	0	0
	7月	16	458	672	215,836	600	20,530	185,093	10	492	59	29,488	3	128	762	90	2,438	15	847	0	0
	8月	21	1,213	830	267,965	753	25,303	234,053	10	500	65	32,500	2	148	911	52	1,962	23	1,399	0	0
	9月	30	947	749	233,478	660	22,223	197,675	17	850	65	32,500	7	381	2,453	91	2,128	33	1,884	0	0
	10月	27	1,298	790	258,332	708	23,597	222,317	11	550	67	33,488	4	155	1,977	66	1,230	18	1,243	0	0
	11月	21	687	782	249,377	703	23,897	213,719	10	500	65	32,476	4	333	2,682	91	1,673	11	733	0	0
	12月	34	1,428	779	241,134	699	23,495	208,948	14	700	61	30,476	5	158	1,011	141	3,249	28	1,297	0	0
令和6年	1月	30	874	733	227,486	645	21,709	194,863	23	1,478	61	30,476	4	94	668	116	2,708	25	1,520	0	0
	2月	13	398	825	261,230	745	24,986	227,491	14	958	65	32,488	1	31	293	123	3,105	28	1,360	0	0
	3月	45	1,465	765	232,557	707	23,240	211,057	15	750	42	20,476	1	29	274	172	4,245	58	2,702	0	0
	4月	24	927	744	237,075	674	23,785	211,848	20	1,000	47	23,000	3	147	1,227	88	2,067	23	1,295	0	0
	5月	25	1,032	774	251,759	703	23,198	223,505	16	800	53	26,488	2	131	966	111	3,172	29	1,494	0	0
	6月	16	338	691	219,798	626	21,713	194,278	16	800	43	21,500	6	487	3,220	96	2,256	22	1,355	0	0

第3表 診療費諸率

[加入者合計]

	受診率 (1000人当たり件数)				診療1件当たり日数				診療1件当たり医療費				診療1日当たり医療費				1人当たり医療費				
	合計	入院	入院外	歯科	平均	入院	入院外	歯科	平均	入院	入院外(調剤を含む)	歯科	平均	入院	入院外(調剤を含む)	歯科	合計	入院	入院外(調剤を含む)	歯科	
									円	円	円	円	円	円	円	円	円	円	円	円	円
21年度	6857.14	116.51	5510.59	1230.05	1.88	12.52	1.58	2.22	22,501	391,413	16,506	14,415	11,966	31,273	10,451	6,488	154,295	45,605	90,960	17,731	
22年度	6819.82	116.45	5476.05	1227.32	1.87	12.17	1.58	2.18	22,981	404,561	16,777	14,457	12,308	33,247	10,636	6,623	156,725	47,110	91,873	17,743	
23年度	6942.08	118.78	5551.59	1271.71	1.84	12.10	1.56	2.12	23,792	430,038	17,281	14,271	12,905	35,553	11,079	6,717	165,168	51,080	95,939	18,149	
24年度	7043.51	118.69	5627.10	1297.71	1.81	11.81	1.53	2.08	23,817	439,197	17,256	14,273	13,190	37,195	11,260	6,877	167,753	52,128	97,103	18,522	
25年度	7040.54	117.42	5617.87	1305.25	1.77	11.59	1.50	2.04	24,055	445,622	17,593	13,943	13,580	38,447	11,705	6,827	169,360	52,323	98,838	18,199	
26年度	7089.83	116.83	5645.91	1327.10	1.74	11.50	1.48	2.00	24,217	452,027	17,773	13,971	13,879	39,299	11,985	6,983	171,694	52,809	100,344	18,541	
27年度	7205.53	119.60	5739.24	1346.68	1.72	11.21	1.47	1.96	24,658	445,463	18,429	13,830	14,301	39,741	12,524	7,062	177,672	53,277	105,771	18,624	
28年度	7280.99	121.12	5777.61	1382.27	1.70	11.14	1.45	1.92	24,976	478,022	18,159	13,771	14,656	42,896	12,491	7,160	181,848	57,897	104,916	19,035	
29年度	7348.28	120.95	5809.23	1418.09	1.68	10.91	1.45	1.87	25,037	480,577	18,365	13,514	14,874	44,034	12,705	7,228	183,976	58,128	106,684	19,164	
30年度	7379.26	116.93	5838.30	1424.03	1.64	10.42	1.43	1.82	24,624	485,289	18,165	13,282	14,973	46,587	12,730	7,311	181,709	56,744	106,052	18,913	
元年度	7349.46	115.53	5773.41	1460.52	1.63	10.45	1.41	1.77	25,221	502,369	18,745	13,078	15,516	48,085	13,268	7,395	185,364	58,041	108,223	19,101	
2年度	6721.42	108.02	5206.40	1407.01	1.61	10.60	1.39	1.76	27,046	538,556	19,986	13,852	16,774	50,791	14,424	7,861	181,456	57,956	104,014	19,484	
3年度	7089.19	111.81	5501.51	1475.87	1.58	10.20	1.38	1.69	26,993	537,129	20,222	13,585	17,039	52,665	14,647	8,037	191,358	60,059	111,250	20,050	
4年度	7439.70	109.00	5845.31	1485.38	1.54	9.81	1.36	1.63	26,314	544,810	19,889	13,536	17,118	55,610	14,637	8,292	195,783	59,355	116,312	20,121	
5年度	7760.26	107.53	6120.57	1532.15	1.52	9.76	1.36	1.59	25,639	551,529	19,466	13,417	16,896	56,517	14,363	8,461	198,965	59,285	119,119	20,561	
令和5年																					
6月	658.59	9.42	517.69	131.48	1.55	9.17	1.39	1.63	25,633	544,583	19,213	13,726	16,528	59,399	13,790	8,444	16,882	5,131	9,947	1,805	
7月	655.45	9.19	515.86	130.40	1.53	9.45	1.38	1.59	25,793	558,086	19,412	13,519	16,835	59,088	14,110	8,486	16,906	5,129	10,014	1,763	
8月	629.14	9.26	491.31	128.56	1.51	9.77	1.34	1.55	26,258	536,204	20,021	13,354	17,424	54,865	14,937	8,625	16,520	4,966	9,837	1,717	
9月	625.72	8.62	494.53	122.57	1.51	9.66	1.36	1.57	25,624	510,510	20,261	13,162	16,932	52,836	14,923	8,395	16,033	4,400	10,020	1,613	
10月	648.51	8.58	514.36	125.57	1.53	10.20	1.37	1.61	25,834	609,157	19,084	13,603	16,846	59,701	13,942	8,423	16,753	5,229	9,816	1,708	
11月	645.45	8.49	512.95	124.01	1.50	9.17	1.35	1.57	24,307	508,293	19,008	13,107	16,252	55,436	14,076	8,342	15,689	4,313	9,750	1,625	
12月	685.22	8.77	542.58	133.87	1.50	9.76	1.35	1.55	25,214	567,641	19,417	13,164	16,802	58,163	14,330	8,494	17,277	4,980	10,535	1,762	
令和6年																					
1月	641.16	8.63	510.11	122.42	1.48	10.18	1.32	1.56	25,577	572,059	19,363	12,928	17,236	56,209	14,698	8,261	16,399	4,939	9,877	1,583	
2月	643.13	8.52	508.41	126.21	1.49	10.03	1.33	1.58	25,989	599,997	19,472	13,504	17,414	59,792	14,659	8,562	16,714	5,110	9,900	1,704	
3月	678.15	9.56	531.06	137.53	1.52	10.14	1.34	1.58	26,501	588,049	19,739	13,561	17,483	57,965	14,692	8,578	17,972	5,624	10,483	1,865	
4月	633.33	9.04	494.96	129.34	1.53	10.01	1.37	1.59	25,927	579,750	19,020	13,655	16,901	57,934	13,932	8,600	16,420	5,240	9,414	1,766	
5月	648.83	9.39	512.12	127.31	1.53	10.01	1.36	1.58	25,449	541,556	18,940	13,546	16,646	54,086	13,933	8,550	16,512	5,088	9,699	1,725	
6月	636.54	9.47	495.56	131.51	1.53	9.88	1.36	1.57	26,044	580,388	18,747	13,601	16,985	58,744	13,745	8,663	16,578	5,499	9,290	1,789	
対前年度同月比	%	%	%	%	%	%	%	%	%	%	%	%	%	%	%	%	%	%	%	%	%
21年度	1.0	△ 1.4	1.0	1.3	△ 1.9	△ 1.4	△ 1.8	△ 1.4	0.9	0.7	2.9	△ 2.2	2.9	2.1	4.8	△ 0.8	2.0	△ 0.8	4.0	△ 0.9	
22年度	△ 0.5	△ 0.1	△ 0.6	△ 0.2	△ 0.7	△ 2.8	△ 0.1	△ 1.8	2.1	3.4	1.6	0.3	2.9	6.3	1.8	2.1	1.6	3.3	1.0	0.1	
23年度	1.8	2.0	1.4	3.6	△ 1.3	△ 0.6	△ 1.1	△ 2.7	3.5	6.3	3.0	△ 1.3	4.9	6.9	4.2	1.4	5.4	8.4	4.4	2.3	
24年度	1.5	△ 0.1	1.4	2.0	△ 2.1	△ 2.4	△ 1.8	△ 2.3	0.1	2.1	△ 0.1	0.0	2.2	4.6	1.6	2.4	1.6	2.1	1.2	2.1	
25年度	0.0	△ 1.1	△ 0.2	0.6	△ 1.9	△ 1.8	△ 1.9	△ 1.6	1.0	1.5	2.0	△ 2.3	3.0	3.4	3.9	△ 0.7	1.0	0.4	1.8	△ 1.7	
26年度	0.7	△ 0.5	0.5	1.7	△ 1.5	△ 0.8	△ 1.3	△ 2.0	0.7	1.4	1.0	0.2	2.2	2.2	2.4	2.3	1.4	0.9	1.5	1.9	
27年度	1.6	2.4	1.7	1.5	△ 1.2	△ 2.5	△ 0.8	△ 2.1	1.8	△ 1.5	3.7	△ 1.0	3.0	1.1	4.5	1.1	3.5	0.9	5.4	0.4	
28年度	1.0	1.3	0.7	2.6	△ 1.2	△ 0.6	△ 1.2	△ 1.8	1.3	7.3	△ 1.5	△ 0.4	2.5	7.9	△ 0.3	1.4	2.4	8.7	△ 0.8	2.2	
29年度	0.9	△ 0.1	0.5	2.6	△ 1.2	△ 2.1	△ 0.6	△ 2.3	0.2	0.5	1.1	△ 1.9	1.5	2.7	1.7	0.9	1.2	0.4	1.7	0.7	
30年度	0.4	△ 3.3	0.5	0.4	△ 2.3	△ 4.6	△ 1.3	△ 2.8	△ 1.6	1.0	△ 1.1	△ 1.7	0.7	5.8	0.2	1.1	△ 1.2	△ 2.4	△ 0.6	△ 1.3	
元年度	△ 0.4	△ 1.2	△ 1.1	2.6	△ 0.9	0.3	△ 1.2	△ 2.8	2.4	3.5	3.2	△ 1.5	3.6	3.2	4.2	1.2	2.0	2.3	2.0	1.0	
2年度	△ 9.2	△ 7.1	△ 10.4	△ 4.3	△ 0.8	1.2	△ 1.8	△ 0.4	7.0	6.8	6.6	5.9	7.9	5.5	8.6	6.4	△ 2.8	△ 0.8	△ 4.6	1.3	
3年度	5.5	3.5	5.7	4.9	△ 1.8	△ 3.5	△ 0.5	△ 4.0	0.0	0.1	1.2	△ 1.9	1.8	3.8	1.7	2.2	5.5	3.6	7.0	2.9	
4年度	4.9	△ 2.5	6.2	0.6	△ 2.9	△ 3.8	△ 1.5	△ 3.4	△ 2.5	1.4	△ 1.6	△ 0.3	0.4	5.4	△ 0.1	3.2	2.3	△ 1.2	4.5	0.3	
5年度	4.3	△ 1.3	4.7	3.1	△ 1.3	△ 0.6	△ 0.3	△ 2.9	△ 2.6	1.2	△ 2.2	△ 0.9	△ 1.3	1.8	△ 1.9	2.0	1.6	△ 0.1	2.4	2.2	
令和6年4月～令和6年6月	0.5	0.0	0.2	1.9	△ 0.9	4.2	△ 1.1	△ 2.4	1.1	8.5	△ 1.9	△ 0.7	2.0	4.1	△ 0.8	1.7	1.7	8.4	△ 1.7	1.1	
令和5年																					
6月	6.8	△ 0.3	8.4	1.4	△ 1.7	△ 9.2	1.0	△ 3.6	△ 1.2	3.8	△ 0.9	△ 0.1	0.5	14.4	△ 1.9	3.6	5.5	3.5	7.4	1.4	
7月	4.5	△ 2.4	5.4	1.8	△ 0.8	△ 3.5	1.0	△ 2.6	△ 1.5	3.4	△ 1.0	△ 0.3	△ 0.7	7.1	△ 1.9	2.4	3.0	0.9	4.3	1.5	
8月	△ 2.0	10.9	△ 3.6	3.8	△ 0.1	3.8	△ 0.9	△ 4.5	0.1	△ 3.1	△ 3.1	△ 2.0	0.2	△ 6.7	△ 2.3	2.7	△ 1.9	7.5	△ 6.6	1.8	
9月	5.5	△ 3.0	6.0	3.9	△ 1.6	1.9	△ 0.3	△ 4.1	△ 2.8	△ 3.0	0.8	△ 2.1	△ 1.2	△ 4.9	1.1	2.1	2.5	△ 5.9	6.8	1.7	
10月	6.2	△ 9.5	7.4	2.8	△ 1.1	6.4	△ 0.3	△ 0.7	△ 2.2	12.1	△ 2.1	1.2	△ 1.1	5.4	△ 1.8	1.9	3.9	1.5	5.2	4.0	
11月	4.5	△ 8.4	5.6	1.2	△ 3.2	△ 3.8	△ 1.6	△ 3.5	△ 6.1	△ 0.1	△ 4.1	△ 2.5	△ 3.0	3.8	△ 2.6	1.0	△ 1.9	△ 8.5	1.2	△ 1.3	
12月	7.5	△ 4.0	7.9	6.5	△ 2.0	△ 4.0	△ 0.5	△ 2.2	△ 6.1	4.0	△ 6.5	△ 2.3	△ 4.1	8.3	△ 6.0	△ 0.2	0.9	△ 0.1	0.9	4.1	
令和6年																					
1月	6.1	4.9	6.5	4.5	△ 0.4	4.5	△ 0.4	△ 1.5	△ 4.5	△ 4.9	△ 4.4	△ 1.3	△ 4.2	△ 9.0	△ 4.0	0.3	1.3	△ 0.2	1.8	3.2	
2月	6.6	△ 5.4	7.4	4.7	△ 1.3	8.2	△ 0.8	△ 2.1	1.0	14.8	0.7	△ 1.7	2.3	6.1	1.5	0.5	7.7	8.6	8.1	2.9	
3月	△ 0.6	△ 2.8	△ 1.1	1.7	△ 2.1	2.8	△ 2.0	△ 4.4	△ 0.4	5.4	△ 1.3	△ 4.0	1.8	2.5	0.7	0.4	△ 0.9	2.5	△ 2.4	△ 2.5	
4月	3.9	0.8	4.2	3.0	△ 0.9	△															

第3表 診療費諸率

[被保険者分]

	受診率 (1000人当たり件数)				診療1件当たり日数				診療1件当たり医療費				診療1日当たり医療費				1人当たり医療費			
	合計	入院	入院外	歯科	平均	入院	入院外	歯科	平均	入院	入院外(調剤を含む)	歯科	平均	入院	入院外(調剤を含む)	歯科	合計	入院	入院外(調剤を含む)	歯科
21年度	5384.11	87.77	4163.02	1133.32	1.83	11.99	1.47	2.36	23,893	394,449	17,925	17,117	13,091	32,904	12,223	7,265	128,642	34,621	74,622	19,399
22年度	5360.69	88.70	4151.55	1120.45	1.80	11.65	1.45	2.31	24,388	403,303	18,254	17,124	13,549	34,605	12,580	7,404	130,738	35,771	75,780	19,187
23年度	5407.28	87.92	4186.66	1132.70	1.79	11.90	1.45	2.26	25,544	450,186	18,969	16,889	14,301	37,842	13,122	7,472	138,125	39,580	79,415	19,131
24年度	5457.37	89.44	4215.01	1152.92	1.75	11.31	1.42	2.21	25,303	442,765	18,759	16,843	14,468	39,138	13,224	7,605	138,087	39,599	79,069	19,418
25年度	5462.34	87.44	4223.71	1151.18	1.71	10.88	1.39	2.18	25,525	445,376	19,247	16,667	14,915	40,921	13,819	7,634	139,427	38,944	81,296	19,187
26年度	5502.63	88.73	4242.70	1171.21	1.70	10.91	1.38	2.14	25,818	456,686	19,335	16,659	15,214	41,849	14,002	7,770	142,066	40,521	82,034	19,511
27年度	5557.00	94.60	4284.81	1177.59	1.69	10.78	1.38	2.10	26,896	446,571	20,534	16,333	15,917	41,431	14,917	7,780	149,463	42,246	87,983	19,234
28年度	5601.10	94.15	4313.08	1193.88	1.67	10.81	1.36	2.08	27,533	499,616	20,325	16,346	16,479	46,197	14,969	7,856	154,217	47,400	87,662	19,515
29年度	5618.71	95.61	4315.47	1207.64	1.65	10.50	1.36	2.02	28,077	498,964	21,035	15,963	16,966	47,524	15,501	7,905	157,757	47,706	90,774	19,277
30年度	5630.69	92.85	4332.91	1204.93	1.63	10.36	1.34	1.97	27,962	519,802	20,834	15,693	17,187	50,190	15,511	7,948	157,444	48,262	90,273	18,909
元年度	5636.14	89.10	4303.55	1243.48	1.59	9.99	1.32	1.92	28,117	524,541	21,532	15,335	17,668	52,514	16,283	7,984	158,470	46,739	92,662	19,069
2年度	5234.98	85.77	3972.15	1177.07	1.60	10.06	1.32	1.92	29,850	541,570	22,885	16,135	18,668	53,735	17,329	8,385	156,114	46,180	90,936	19,002
3年度	5439.85	88.61	4118.87	1232.37	1.57	9.65	1.31	1.85	29,963	550,517	23,012	15,770	19,133	57,045	17,599	8,530	162,995	48,779	94,783	19,434
4年度	5658.71	84.12	4333.86	1240.72	1.53	9.41	1.30	1.79	28,577	554,420	22,050	15,762	18,741	59,004	17,004	8,824	161,723	46,501	95,653	19,567
5年度	5765.75	79.26	4403.10	1283.35	1.49	9.23	1.29	1.73	27,866	564,295	21,822	15,470	18,667	61,129	16,985	8,954	160,678	44,785	96,035	19,862
令和5年																				
6月	477.50	7.14	360.04	110.33	1.53	8.83	1.32	1.77	29,314	591,364	22,276	15,903	19,103	66,937	16,920	8,969	13,997	4,223	8,020	1,755
7月	480.28	6.69	367.14	106.45	1.51	9.41	1.29	1.75	28,586	609,536	21,797	15,498	18,947	64,746	16,834	8,857	13,729	4,077	8,002	1,650
8月	479.55	6.38	371.61	101.56	1.47	9.09	1.28	1.69	27,341	528,259	22,066	15,189	18,633	58,119	17,301	8,984	13,111	3,369	8,200	1,543
9月	457.65	5.99	348.97	102.68	1.48	8.96	1.29	1.70	27,248	494,246	22,799	15,115	18,418	55,168	17,737	8,880	12,470	2,962	7,956	1,552
10月	469.85	6.16	358.62	105.06	1.50	9.54	1.29	1.74	28,173	624,678	21,626	15,335	18,817	65,471	16,790	8,924	13,237	3,851	7,756	1,631
11月	466.89	6.23	355.29	105.36	1.47	8.68	1.28	1.69	26,654	531,746	21,246	15,020	18,120	61,255	16,598	8,896	12,444	3,313	7,549	1,583
12月	510.98	6.84	392.76	111.37	1.48	9.11	1.29	1.69	27,594	608,974	20,989	15,157	18,612	66,811	16,277	8,944	14,100	4,168	8,244	1,688
令和6年																				
1月	502.51	6.32	390.51	105.67	1.45	9.56	1.25	1.70	27,801	613,824	21,872	14,641	19,182	64,233	17,500	8,604	13,970	3,882	8,541	1,547
2月	484.12	6.84	368.38	108.90	1.48	9.46	1.26	1.73	28,437	600,483	21,586	15,673	19,188	63,444	17,121	9,066	13,767	4,108	7,952	1,707
3月	504.92	7.20	384.49	113.23	1.51	9.69	1.28	1.75	27,551	536,743	21,474	15,808	18,265	55,377	16,717	9,045	13,911	3,864	8,257	1,790
4月	485.91	6.84	369.16	109.90	1.49	9.02	1.28	1.73	28,184	612,289	21,010	15,918	18,855	67,906	16,350	9,195	13,695	4,189	7,756	1,749
5月	488.98	6.78	371.17	111.03	1.50	9.90	1.28	1.71	28,444	611,768	21,662	15,502	18,962	61,819	16,871	9,067	13,909	4,147	8,040	1,721
6月	467.13	7.41	350.73	108.99	1.52	9.21	1.29	1.73	29,311	623,969	20,908	15,909	19,329	67,758	16,222	9,219	13,692	4,625	7,333	1,734
対前年度同月比	%	%	%	%	%	%	%	%	%	%	%	%	%	%	%	%	%	%	%	%
21年度	1.6	2.4	1.5	1.7	△ 0.8	0.1	△ 1.0	△ 1.2	2.9	3.4	4.2	△ 3.6	3.8	3.3	5.2	△ 2.4	4.6	5.9	5.8	△ 2.0
22年度	△ 0.4	1.1	△ 0.3	△ 1.1	△ 1.4	△ 2.8	△ 1.1	△ 1.8	2.1	2.2	1.8	0.0	3.5	5.2	2.9	1.9	1.6	3.3	1.6	△ 1.1
23年度	0.9	△ 0.9	0.8	1.1	△ 0.8	2.1	△ 0.4	△ 2.3	4.7	11.6	3.9	△ 1.4	5.5	9.4	4.3	0.9	5.7	10.6	4.8	△ 0.3
24年度	0.9	1.7	0.7	1.8	△ 2.1	△ 4.9	△ 1.9	△ 2.0	△ 0.9	△ 1.6	△ 1.1	△ 0.3	1.2	3.4	0.8	1.8	0.0	0.0	△ 0.4	1.5
25年度	0.1	△ 2.2	0.2	△ 0.2	△ 2.1	△ 3.8	△ 1.8	△ 1.4	0.9	0.6	2.6	△ 1.0	3.1	4.6	4.5	0.4	1.0	△ 1.7	2.8	△ 1.2
26年度	0.7	1.5	0.4	1.7	△ 0.8	0.3	△ 0.9	△ 1.8	1.1	2.5	0.5	0.0	2.0	△ 2.3	1.3	1.8	1.9	4.0	0.9	1.7
27年度	1.0	6.6	1.0	0.5	△ 0.4	△ 1.2	△ 0.3	△ 2.1	4.2	△ 2.2	6.2	△ 2.0	4.6	△ 1.0	6.5	0.1	5.2	4.3	7.3	△ 1.4
28年度	0.8	△ 0.5	0.7	1.4	△ 1.1	0.3	△ 1.4	△ 0.9	2.4	11.9	△ 1.0	0.1	3.5	11.5	0.4	1.0	3.2	11.3	△ 0.4	1.5
29年度	0.3	1.5	0.1	1.2	△ 1.0	△ 2.9	△ 0.1	△ 2.9	2.0	△ 0.1	3.5	△ 2.3	3.0	2.9	3.5	0.6	2.3	1.4	3.6	△ 1.2
30年度	0.2	△ 2.9	0.4	△ 0.2	△ 1.7	△ 1.4	△ 1.0	△ 2.2	△ 0.4	4.2	△ 1.0	△ 1.7	1.3	5.6	0.1	0.5	△ 0.2	1.2	△ 0.6	△ 1.9
元年度	△ 0.2	△ 4.4	△ 1.0	2.9	△ 2.2	△ 3.6	△ 1.6	△ 2.7	0.6	0.9	3.3	△ 2.3	2.8	4.6	5.0	0.5	0.3	△ 3.5	2.3	0.5
2年度	△ 6.8	△ 3.4	△ 7.4	△ 5.1	0.5	0.4	△ 0.1	0.2	6.1	2.6	6.3	5.3	5.5	2.3	6.4	5.1	△ 1.2	△ 0.9	△ 1.6	0.0
3年度	3.9	3.3	3.7	4.7	△ 2.1	△ 3.7	△ 1.0	△ 3.9	0.5	2.3	0.5	△ 2.3	2.6	6.2	1.6	1.7	4.4	5.6	4.3	2.3
4年度	4.0	△ 5.0	5.2	0.7	△ 2.6	△ 2.5	△ 0.8	△ 3.3	△ 4.6	0.4	△ 4.1	0.0	△ 2.1	3.0	△ 3.3	3.4	△ 0.8	△ 4.7	0.9	0.7
5年度	1.9	△ 5.8	1.6	3.4	△ 2.1	△ 1.8	△ 0.9	△ 3.3	△ 2.5	2.2	△ 1.2	△ 1.9	△ 0.4	4.1	△ 0.2	1.5	△ 0.7	△ 3.7	0.4	1.5
令和6年4月～ 令和6年6月	2.3	2.0	2.4	2.1	△ 1.3	3.1	△ 1.3	△ 2.3	1.0	13.5	△ 4.2	△ 1.4	2.3	10.2	△ 2.9	0.9	3.4	15.8	△ 1.9	0.7
令和5年																				
5月	3.1	△ 1.7	2.6	5.0	△ 1.3	△ 4.9	0.5	△ 3.2	△ 3.8	△ 5.0	△ 2.0	2.8	△ 2.5	0.0	△ 2.5	6.2	△ 0.8	△ 6.6	0.6	8.0
6月	3.0	△ 14.3	3.4	3.3	△ 2.6	△ 2.2	0.0	△ 3.5	1.7	20.9	2.4	△ 0.4	4.4	23.7	2.4	3.2	4.8	3.6	5.8	2.9
7月	0.8	△ 14.0	0.5	3.1	△ 2.1	1.8	△ 0.5	△ 3.1	△ 0.8	11.6	1.8	△ 3.0	1.3	9.6	2.3	0.1	0.0	△ 4.0	2.3	0.0
8月	△ 5.1	1.2	△ 7.2	2.6	△ 1.8	△ 1.3	△ 1.9	△ 5.5	△ 4.0	△ 7.6	△ 3.9	△ 6.5	△ 2.3	△ 6.4	△ 2.1	△ 1.1	△ 9.0	△ 6.5	△ 10.8	△ 4.1
9月	1.7	△ 7.3	1.3	4.0	△ 2.7	△ 8.8	△ 0.6	△ 3.8	△ 3.0	△ 12.4	5.5	△ 3.0	△ 0.3	△ 4.0	6.2	0.9	△ 1.3	△ 18.8	6.9	0.9
10月	5.0	△ 5.9	5.2	5.0	△ 1.5	3.7	△ 1.0	△ 1.5												

第3表 診療費諸率

[被扶養者分]

	受診率 (1000人当たり件数)				診療1件当たり日数				診療1件当たり医療費				診療1日当たり医療費				1人当たり医療費				
	合計	入院	入院外	歯科	平均	入院	入院外	歯科	平均	入院	入院外(調剤を含む)	歯科	平均	入院	入院外(調剤を含む)	歯科	合計	入院	入院外(調剤を含む)	歯科	
21年度	7628.21	124.93	6208.55	1294.73	1.87	12.43	1.60	2.12	20,826	381,991	15,304	12,453	11,156	30,724	9,558	5,872	158,861	47,723	95,014	16,124	
22年度	7630.19	125.30	6204.53	1300.36	1.86	11.96	1.61	2.08	21,201	393,551	15,510	12,475	11,407	32,895	9,648	5,992	161,767	49,310	96,235	16,221	
23年度	7838.41	130.61	6339.76	1368.04	1.83	11.75	1.59	2.02	21,776	409,085	15,833	12,339	11,887	34,821	9,976	6,109	170,685	53,430	100,376	16,880	
24年度	8002.80	129.86	6476.16	1396.79	1.80	11.80	1.56	1.96	22,002	427,444	15,953	12,352	12,232	36,220	10,211	6,288	176,075	55,506	103,315	17,254	
25年度	8022.19	130.92	6477.94	1413.33	1.77	11.78	1.53	1.93	22,284	436,825	16,163	11,936	12,585	37,082	10,542	6,178	178,763	57,190	104,704	16,869	
26年度	8114.84	129.14	6541.41	1444.28	1.74	11.62	1.51	1.89	22,325	439,004	16,386	11,964	12,822	37,790	10,823	6,340	181,160	56,695	107,186	17,279	
27年度	8330.77	128.98	6721.49	1480.29	1.72	11.13	1.51	1.84	22,236	431,548	16,650	11,933	12,962	38,782	11,052	6,472	185,239	55,662	111,913	17,665	
28年度	8490.13	132.24	6820.16	1537.73	1.70	11.03	1.49	1.80	22,358	453,225	16,372	11,856	13,177	41,090	10,971	6,584	189,824	59,935	111,657	18,232	
29年度	8618.81	131.66	6890.48	1596.67	1.67	10.87	1.48	1.75	22,198	460,993	16,251	11,680	13,268	42,399	10,985	6,674	191,321	60,695	111,978	18,649	
30年度	8672.04	126.99	6932.44	1612.60	1.63	10.16	1.46	1.69	21,498	451,845	15,963	11,401	13,192	44,491	10,943	6,735	186,428	57,380	110,663	18,385	
元年度	8699.98	128.15	6898.28	1673.54	1.62	10.49	1.45	1.64	22,108	474,060	16,328	11,324	13,660	45,202	11,281	6,886	192,341	60,752	112,638	18,951	
2年度	7674.53	111.65	5949.10	1613.78	1.59	10.61	1.41	1.62	23,429	519,088	17,225	12,005	14,744	48,917	12,213	7,396	179,806	57,957	102,475	19,373	
3年度	8203.25	114.14	6391.27	1697.84	1.56	10.05	1.41	1.55	23,101	503,498	17,527	11,787	14,810	50,115	12,424	7,602	189,507	57,472	112,023	20,013	
4年度	8785.93	114.07	6957.37	1714.48	1.51	9.66	1.38	1.50	23,007	522,555	17,610	11,667	15,204	54,122	12,723	7,797	202,132	59,559	122,555	20,019	
5年度	9458.07	117.11	7558.02	1782.95	1.50	9.66	1.38	1.46	22,413	520,294	17,227	11,688	14,933	53,888	12,450	8,004	211,987	60,942	130,197	20,848	
令和5年	6月	813.68	10.14	650.49	153.05	1.54	9.16	1.43	1.50	21,844	501,973	16,688	11,960	14,199	54,784	11,684	7,966	17,774	5,088	10,856	1,830
	7月	807.31	10.57	641.82	154.91	1.52	8.91	1.41	1.46	22,772	519,447	17,248	11,764	15,007	58,295	12,232	8,070	18,384	5,491	11,070	1,822
	8月	750.06	10.42	582.95	156.70	1.50	9.65	1.37	1.44	23,325	510,014	17,683	11,969	15,598	52,870	12,950	8,331	17,495	5,312	10,308	1,876
	9月	767.81	9.70	615.12	142.99	1.50	9.77	1.38	1.45	22,885	502,365	17,957	11,550	15,237	51,405	12,982	7,958	17,571	4,874	11,045	1,652
	10月	803.53	9.16	648.78	145.59	1.52	10.15	1.40	1.50	22,216	564,927	16,840	12,039	14,643	55,662	12,035	8,026	17,851	5,174	10,925	1,753
	11月	802.70	9.06	651.00	142.64	1.48	9.12	1.38	1.46	21,177	473,610	16,995	11,535	14,291	51,924	12,321	7,876	16,998	4,290	11,064	1,645
	12月	837.98	9.48	671.63	156.86	1.48	9.74	1.38	1.43	22,160	516,216	17,668	11,532	14,923	52,988	12,786	8,079	18,569	4,894	11,866	1,809
令和6年	1月	753.69	9.19	605.71	138.80	1.46	9.83	1.34	1.44	21,891	508,466	16,914	11,396	14,952	51,721	12,593	7,925	16,500	4,673	10,245	1,582
	2月	781.75	8.77	629.26	143.73	1.47	10.02	1.35	1.44	22,352	562,609	17,271	11,645	15,235	56,160	12,763	8,061	17,474	4,932	10,868	1,674
	3月	832.28	10.60	658.38	163.30	1.49	10.00	1.36	1.44	24,090	609,774	17,724	11,742	16,173	60,955	12,990	8,144	20,050	6,463	11,669	1,917
	4月	760.36	10.10	600.81	149.45	1.53	10.07	1.40	1.46	22,491	525,487	16,728	11,674	14,736	52,187	11,950	8,009	17,101	5,306	10,050	1,745
	5月	791.34	10.42	635.95	144.97	1.51	9.64	1.39	1.46	21,460	467,306	16,358	11,790	14,188	48,500	11,763	8,056	16,982	4,870	10,403	1,709
	6月	790.40	10.18	624.28	155.94	1.51	9.97	1.39	1.44	22,124	525,084	16,524	11,702	14,647	52,665	11,889	8,120	17,487	5,347	10,316	1,825
対前年度同月比	%	%	%	%	%	%	%	%	%	%	%	%	%	%	%	%	%	%	%	%	%
21年度	1.1	△ 3.1	1.1	1.1	△ 2.2	△ 1.4	△ 2.0	△ 1.7	△ 0.1	0.0	2.2	△ 1.2	2.2	1.4	4.3	0.5	1.0	△ 3.1	3.4	△ 0.1	
22年度	0.0	0.3	△ 0.1	0.4	△ 0.4	△ 3.8	0.4	△ 1.8	1.8	3.0	1.4	0.2	2.3	7.1	0.9	2.0	1.8	3.3	1.3	0.6	
23年度	2.7	4.2	2.2	5.2	△ 1.4	△ 1.8	△ 1.3	△ 3.0	2.7	3.9	2.1	△ 1.1	4.2	5.9	3.4	2.0	5.5	8.4	4.3	4.1	
24年度	2.1	△ 0.6	2.2	2.1	△ 1.8	0.5	△ 1.6	△ 2.7	1.0	4.5	0.8	0.1	2.9	4.0	2.4	2.9	3.2	3.9	2.9	2.2	
25年度	0.2	0.8	0.0	1.2	△ 1.6	△ 0.2	△ 1.9	△ 1.7	1.3	2.2	1.3	△ 3.4	2.9	2.4	3.2	△ 1.7	1.5	3.0	1.3	△ 2.2	
26年度	1.2	△ 1.4	1.0	2.2	△ 1.7	△ 1.4	△ 1.3	△ 2.3	0.2	0.5	1.4	0.2	1.9	1.9	2.7	2.6	1.3	△ 0.9	2.4	2.4	
27年度	2.7	△ 0.1	2.8	2.5	△ 1.5	△ 4.2	△ 0.5	△ 2.3	△ 0.4	△ 1.7	1.6	△ 0.3	1.1	2.6	2.1	2.1	2.3	△ 1.8	4.4	2.2	
28年度	1.9	2.5	1.5	3.9	△ 1.1	△ 0.9	△ 0.9	△ 2.3	0.6	5.0	△ 1.7	△ 0.6	1.7	6.0	△ 0.7	1.7	2.5	7.7	△ 0.2	3.2	
29年度	1.5	△ 0.4	1.0	3.8	△ 1.4	△ 0.9	△ 2.8	△ 0.7	1.7	△ 0.7	△ 1.5	0.7	3.2	0.1	1.4	0.8	1.3	0.3	2.3		
30年度	0.6	△ 3.5	0.6	1.0	△ 2.6	△ 6.6	△ 1.4	△ 3.3	△ 3.2	△ 2.0	△ 1.8	△ 2.4	△ 0.6	4.9	△ 0.4	0.9	△ 2.6	△ 5.5	△ 1.2	△ 1.4	
元年度	0.3	0.9	△ 0.5	3.8	△ 0.7	3.3	△ 0.8	△ 2.9	2.8	4.9	2.3	△ 0.7	3.5	1.6	3.1	2.2	3.2	5.9	1.8	3.1	
2年度	△ 11.8	△ 12.9	△ 13.8	△ 3.6	△ 1.8	1.2	△ 2.6	△ 1.3	6.0	9.5	5.5	6.0	7.9	8.2	8.3	7.4	△ 6.5	△ 4.6	△ 9.0	2.2	
3年度	6.9	2.2	7.4	5.2	△ 1.8	△ 5.3	0.0	△ 4.5	△ 1.4	△ 3.0	1.8	△ 1.8	0.4	2.4	1.7	2.8	5.4	△ 0.8	9.3	3.3	
4年度	7.1	△ 0.1	8.8	1.0	△ 2.9	△ 3.9	△ 1.8	△ 3.4	△ 0.4	3.7	0.5	△ 0.9	2.6	7.9	2.4	2.6	6.6	3.6	9.4	0.0	
5年度	7.7	2.7	8.6	4.0	△ 0.9	0.0	0.0	△ 2.5	△ 2.6	△ 0.3	△ 2.2	0.2	△ 1.7	△ 0.3	△ 2.2	2.7	4.9	2.3	6.3	4.1	
令和6年4月～ 令和6年6月	0.9	1.8	0.4	3.0	△ 1.0	3.4	△ 1.3	△ 2.3	0.0	2.8	△ 1.6	0.2	1.0	△ 0.6	△ 0.3	2.6	0.9	4.6	△ 1.2	3.1	
令和5年	6月	11.4	12.0	14.2	0.8	△ 0.3	△ 11.9	1.8	△ 2.9	△ 2.6	△ 7.2	△ 1.9	1.0	△ 2.2	5.3	△ 3.6	4.0	8.5	3.9	12.1	1.8
	7月	8.4	9.4	10.3	1.3	0.2	△ 8.6	2.0	△ 2.6	1.2	1.1	0.3	1.2	10.6	△ 1.6	3.9	9.7	10.6	10.6	2.6	
	8月	1.0	17.7	△ 0.6	6.4	0.0	△ 1.6	△ 0.4	△ 3.5	△ 0.3	△ 7.5	△ 3.8	3.0	△ 0.3	△ 6.0	△ 3.4	6.7	0.7	8.8	△ 4.3	9.6
	9月	10.2	4.4	11.4	5.7	△ 0.5	13.2	△ 0.4	△ 4.1	△ 0.2	7.2	△ 1.3	△ 1.1	0.3	△ 5.3	△ 0.9	3.2	10.0	11.9	10.0	4.6
	10月	9.1	△ 13.1	11.3	1.8	△ 1.4	6.7	△ 0.4	0.1	△ 2.7	15.7	△ 1.9	3.6	△ 1.3	8.4	△ 1.5	3.5	6.2	0.6	9.2	5.4
	11月	8.3	△ 5.6	10.2	1.5	△ 3.1	△ 3.0	△ 1.9	△ 2.9	△ 5.7	0.5	△ 4.2	△ 1.3	△ 2.7	3.6	△ 2.3	1.6	2.1	△ 5.1	5.6	0.2
	12月	9.9	△ 5.2	10.7	7.8	△ 2.6	△ 4.4	△ 1.3	△ 1.6	△ 7.3	△ 1										

第3表 診療費諸率

[高齢受給者分]

	受診率 (1000人当たり件数)				診療1件当たり日数				診療1件当たり医療費				診療1日当たり医療費				1人当たり医療費				
	合計	入院	入院外	歯科	平均	入院	入院外	歯科	平均	入院	入院外(調剤を含む)	歯科	平均	入院	入院外(調剤を含む)	歯科	合計	入院	入院外(調剤を含む)	歯科	
21年度	16248.62	469.63	14292.52	1486.46	2.41	15.04	1.99	2.45	33,545	444,443	21,719	17,440	13,936	29,555	10,926	7,121	545,062	208,725	310,413	25,924	
22年度	15360.70	444.37	13408.68	1507.65	2.44	15.66	2.00	2.45	35,524	487,839	22,481	18,207	14,554	31,148	11,234	7,421	545,674	216,781	301,443	27,450	
23年度	15100.89	432.67	13024.16	1644.07	2.39	15.42	1.95	2.43	36,915	503,428	23,791	18,108	15,436	32,648	12,174	7,462	557,449	217,817	309,860	29,771	
24年度	15016.09	417.27	12840.51	1758.31	2.29	13.88	1.90	2.38	35,982	509,560	23,113	17,575	15,734	36,712	12,183	7,381	540,307	212,624	296,781	30,902	
25年度	14575.91	375.11	12433.20	1767.59	2.20	13.19	1.85	2.30	35,521	515,143	23,732	16,660	16,163	39,059	12,821	7,236	517,755	193,237	295,071	29,447	
26年度	13815.05	354.21	11808.89	1651.95	2.12	13.21	1.77	2.25	35,717	528,160	23,630	16,532	16,843	39,968	13,357	7,334	493,431	187,079	279,043	27,310	
27年度	13548.44	369.49	11545.75	1633.20	2.08	13.71	1.68	2.25	38,392	537,726	25,492	16,624	18,472	39,219	15,163	7,374	520,158	198,684	294,324	27,150	
28年度	12955.72	373.40	10950.16	1632.16	2.05	13.37	1.64	2.17	39,129	554,231	24,993	16,125	19,105	41,458	15,203	7,433	506,943	206,949	273,676	26,318	
29年度	12446.65	326.50	10478.21	1641.94	1.99	13.02	1.63	2.13	36,818	529,880	24,746	15,808	18,479	40,695	15,209	7,418	458,260	173,006	259,297	25,956	
30年度	12072.66	289.02	10140.59	1643.05	1.90	12.26	1.59	2.01	35,646	545,710	24,290	16,012	18,753	44,522	15,293	7,974	430,341	157,721	246,313	26,308	
元年度	11229.09	264.56	9400.11	1564.41	1.86	11.82	1.56	1.96	36,419	574,175	24,852	14,982	19,572	48,562	15,897	7,632	408,952	151,906	233,609	23,438	
2年度	11580.22	288.54	9734.08	1557.60	1.83	12.01	1.50	2.00	38,443	598,886	25,379	16,262	20,973	49,874	16,866	8,135	445,173	172,805	247,039	25,329	
3年度	11774.89	302.20	9841.25	1631.44	1.82	12.20	1.48	1.95	39,732	619,710	25,865	15,947	21,848	50,779	17,505	8,173	467,841	187,277	254,547	26,017	
4年度	11464.45	290.64	9539.35	1634.46	1.76	11.44	1.45	1.87	39,277	604,296	26,084	15,985	22,317	53,101	18,022	8,569	450,181	175,318	248,736	26,127	
5年度	10964.64	283.43	9100.41	1580.80	1.77	11.50	1.46	1.79	39,831	630,504	25,648	15,473	22,542	54,845	17,574	8,648	436,485	178,713	233,293	24,479	
令和5年	6月	942.23	24.06	784.37	133.80	1.72	10.10	1.46	1.77	37,680	577,021	24,969	15,226	21,854	57,118	17,114	8,588	35,503	13,881	19,585	2,037
	7月	911.25	19.90	759.46	131.89	1.76	12.08	1.48	1.85	36,172	582,347	25,150	17,237	20,525	48,209	17,026	9,328	32,962	11,587	19,101	2,273
	8月	927.38	25.55	775.85	125.98	1.78	11.81	1.46	1.73	42,291	649,918	26,698	15,106	23,759	55,039	18,311	8,736	39,220	16,603	20,714	1,903
	9月	906.21	23.14	759.53	123.54	1.76	10.92	1.48	1.74	38,758	579,711	26,164	14,852	22,063	53,064	17,682	8,525	35,123	13,416	19,872	1,835
	10月	917.75	25.90	755.34	136.51	1.83	11.84	1.49	1.83	43,097	715,026	25,161	14,852	23,505	60,402	16,865	8,135	39,552	18,520	19,005	2,027
	11月	893.91	24.36	739.45	130.10	1.73	10.49	1.44	1.74	38,191	568,496	24,944	14,183	22,113	54,180	17,372	8,147	34,139	13,849	18,445	1,845
	12月	923.47	20.29	768.11	135.08	1.72	11.85	1.45	1.73	38,017	655,183	25,759	15,023	22,076	55,286	17,717	8,704	35,108	13,293	19,786	2,029
令和6年	1月	908.96	25.09	754.48	129.39	1.81	12.79	1.45	1.76	41,937	686,042	25,163	14,850	23,145	53,627	17,296	8,416	38,119	17,213	18,985	1,921
	2月	862.99	21.79	713.11	128.08	1.75	11.75	1.45	1.73	43,064	734,653	26,920	15,272	24,559	62,502	18,535	8,838	37,163	16,011	19,197	1,956
	3月	890.27	22.09	738.33	129.85	1.78	12.12	1.46	1.81	41,329	648,709	27,599	16,081	23,272	53,520	18,909	8,861	36,794	14,328	20,377	2,088
	4月	885.24	20.26	732.65	132.33	1.80	12.88	1.49	1.78	40,702	718,588	26,420	15,981	22,649	55,770	17,700	8,955	36,031	14,560	19,356	2,115
	5月	882.72	24.81	734.74	123.17	1.81	11.72	1.48	1.79	41,623	638,431	25,870	15,364	23,031	54,476	17,531	8,591	36,742	15,841	19,008	1,892
	6月	862.86	22.50	713.93	126.43	1.80	11.59	1.51	1.72	41,177	666,968	25,972	15,671	22,846	57,560	17,214	9,117	35,530	15,007	18,542	1,981
対前年度同月比		%	%	%	%	%	%	%	%	%	%	%	%	%	%	%	%	%	%	%	%
21年度		0.5	△ 0.8	0.2	3.8	△ 3.1	△ 4.7	△ 2.7	△ 1.4	△ 0.6	△ 3.5	2.5	△ 1.9	2.7	1.3	5.4	△ 0.5	△ 0.1	△ 4.2	2.8	1.8
22年度		△ 5.5	△ 5.4	△ 6.2	1.4	1.4	4.2	0.7	0.2	5.9	9.8	3.5	4.4	4.4	5.4	2.8	4.2	0.1	3.9	△ 2.9	5.9
23年度		△ 1.7	△ 2.6	△ 2.9	9.0	△ 2.0	△ 1.5	△ 2.3	△ 1.1	3.9	3.2	5.8	△ 0.5	6.1	4.8	8.4	0.6	2.2	0.5	2.8	8.5
24年度		△ 0.6	△ 3.6	△ 1.4	6.9	△ 4.4	△ 10.0	△ 2.9	△ 1.9	△ 2.5	1.2	△ 2.9	△ 2.9	1.9	12.4	0.1	△ 1.1	△ 3.1	△ 2.4	△ 4.2	3.8
25年度		△ 2.9	△ 10.1	△ 3.2	0.5	△ 3.9	△ 5.0	△ 2.4	△ 3.3	△ 1.3	1.1	2.7	△ 5.2	2.7	6.4	5.2	△ 2.0	△ 4.2	△ 9.1	△ 0.6	△ 4.7
26年度		△ 5.2	△ 5.6	△ 5.0	△ 6.5	△ 3.5	0.2	△ 4.4	△ 2.1	0.6	2.5	△ 0.4	△ 0.8	4.2	2.3	4.2	1.4	△ 4.7	△ 3.2	△ 5.4	△ 7.3
27年度		△ 1.9	4.3	△ 2.2	△ 1.1	△ 2.0	3.8	△ 5.0	0.0	7.5	1.8	7.9	0.6	9.7	△ 1.9	13.5	0.6	5.4	6.2	5.5	△ 0.6
28年度		△ 4.4	1.1	△ 5.2	△ 0.1	△ 1.5	△ 2.5	△ 2.2	△ 3.8	1.9	3.1	△ 2.0	△ 3.0	3.4	5.7	0.3	0.8	△ 2.5	4.2	△ 7.0	△ 3.1
29年度		△ 3.9	△ 12.6	△ 4.3	0.6	△ 2.7	△ 2.6	△ 1.0	△ 1.8	△ 5.9	△ 4.4	△ 1.0	△ 2.0	△ 3.3	△ 1.8	0.0	△ 0.2	△ 9.6	△ 16.4	△ 5.3	△ 1.4
30年度		△ 3.0	△ 11.5	△ 3.2	0.1	△ 4.6	△ 5.9	△ 2.4	△ 5.8	△ 3.2	3.0	△ 1.8	1.3	1.5	9.4	0.6	7.5	△ 6.1	△ 8.8	△ 5.0	1.4
元年度		△ 0.9	△ 2.5	△ 1.3	1.4	△ 2.1	△ 3.5	△ 1.6	△ 2.2	2.2	5.2	2.3	△ 6.4	4.4	9.1	3.9	△ 4.3	1.2	2.6	1.0	△ 5.1
2年度		△ 3.2	2.4	△ 2.8	△ 6.5	△ 1.5	1.6	△ 3.7	1.8	5.6	4.3	2.1	8.5	7.2	2.7	6.1	6.6	2.2	6.8	△ 0.7	1.5
3年度		1.7	4.7	1.1	4.7	△ 0.8	1.6	△ 1.8	△ 2.4	3.4	3.5	1.9	△ 1.9	4.2	1.8	3.8	0.5	5.1	8.4	3.0	2.7
4年度		△ 2.6	△ 3.8	△ 3.1	0.2	△ 3.2	△ 6.3	△ 2.0	△ 4.4	△ 1.2	△ 2.7	0.8	0.3	2.1	3.9	2.9	4.9	△ 3.8	△ 6.4	△ 2.3	0.4
5年度		△ 4.4	△ 2.5	△ 4.6	△ 3.3	0.3	0.4	0.8	△ 4.0	1.4	4.5	△ 1.7	△ 3.1	1.0	4.1	△ 2.5	0.9	△ 3.1	1.9	△ 6.2	△ 6.3
令和6年4月～令和6年6月		△ 6.8	△ 10.3	△ 6.7	△ 6.9	2.5	11.5	2.9	△ 4.6	7.3	15.3	5.4	△ 2.5	4.6	3.5	2.5	2.2	0.0	3.5	△ 1.6	△ 9.3
令和5年	6月	△ 4.2	2.4	△ 4.8	△ 1.4	△ 4.8	△ 19.5	△ 0.9	△ 11.9	0.5	△ 0.9	△ 1.4	△ 10.5	5.6	23.1	△ 0.4	1.6	△ 3.6	1.5	△ 6.1	△ 11.8
	7月	△ 2.7	△ 10.7	△ 3.3	2.0	△ 1.3	3.8	△ 0.6	△ 2.9	△ 11.3	△ 6.2	△ 11.0	2.6	△ 10.2	△ 9.6	△ 10.5	5.7	△ 13.7	△ 16.2	△ 13.9	4.7
	8月	△ 5.0	12.4	△ 5.0	△ 7.7	6.2	38.2	△ 0.3	△ 4.8	19.4	26.8	5.1	△ 5.1	12.5	△ 8.3	5.4	△ 0.3	13.5	42.5	△ 0.2	△ 12.4
	9月	△ 6.4	△ 15.9	△ 5.5	△ 10.0	△ 2.3	△ 3.8	0.8	△ 4.3	△ 7.0	△ 6.9	△ 0.5	△ 2.3	△ 4.8	△ 3.2	△ 1.3	2.1	△ 13.0	△ 21.7	△ 6.0	△ 12.1
	10月	△ 4.5	△ 3.2	△ 5.6	2.1	4.0	10.5	3.9	△ 5.4	7.0	19.7	△ 1.5	△ 13.1	2.8	8.3	△ 5.2	△ 8.1	2.2	15.9	△ 7.0	△ 11.2

第4表 月別年金種別年金受給者数及び一時金等状況(新法)

(年金)																
月別	合計		障害年金										遺族年金			
	件数	年金額	合計	1級		2級		3級		その他		件数	年金額			
		円	件数	年金額	円	件数	年金額	円	件数	年金額	円	件数	年金額	円	件数	年金額
令和5年	6月	1,883	4,129,960,000	350	760,707,900	34	113,622,800	7	20,719,600	28	85,491,500	281	540,874,000	1,533	3,369,252,100	
	7月	1,879	4,176,196,100	348	764,959,400	33	111,646,700	7	21,010,900	28	86,601,100	280	545,700,700	1,531	3,411,236,700	
	8月	1,877	4,171,726,900	348	764,959,400	33	111,646,700	7	21,010,900	28	86,601,100	280	545,700,700	1,529	3,406,767,500	
	9月	1,873	4,166,552,700	347	763,072,100	33	111,646,700	7	21,010,900	28	86,601,100	279	543,813,400	1,526	3,403,480,600	
	10月	1,869	4,161,034,700	346	762,173,200	33	111,646,700	7	21,010,900	28	86,601,100	278	542,914,500	1,523	3,398,861,500	
	11月	1,863	4,149,194,800	344	759,921,800	33	111,646,700	7	21,010,900	28	86,601,100	276	540,663,100	1,519	3,389,273,000	
	12月	1,860	4,141,751,800	343	757,619,700	33	111,646,700	7	21,010,900	28	86,601,100	275	538,361,000	1,517	3,384,132,100	
	令和6年	1月	1,856	4,131,465,100	342	755,238,400	33	111,646,700	7	21,010,900	27	84,219,800	275	538,361,000	1,514	3,376,226,700
		2月	1,852	4,124,923,300	340	750,383,700	32	108,695,200	7	21,010,900	27	84,219,800	274	536,457,800	1,512	3,374,539,600
		3月	1,848	4,116,583,600	338	747,217,000	32	108,695,200	7	21,010,900	27	84,219,800	272	533,291,100	1,510	3,369,366,600
		4月	1,840	4,097,648,800	334	734,019,500	30	100,495,800	7	21,010,900	27	84,219,800	270	528,293,000	1,506	3,363,629,300
		5月	1,834	4,083,377,600	331	728,110,500	30	100,495,800	7	21,010,900	26	81,258,000	268	525,345,800	1,503	3,355,267,100
6月		1,828	4,069,392,400	328	721,287,100	30	100,495,800	7	21,010,900	26	81,258,000	265	518,522,400	1,500	3,348,105,300	

(新規裁定)																
月別	合計		障害年金		遺族年金		障害手当金		遺族一時金		その他の一時金		障害年金		遺族年金	
	件数	年金額	件数	年金額	件数	年金額	件数	年金額	件数	年金額	件数	年金額	件数	年金額	件数	年金額
		円	件数	年金額	円	件数	年金額	円	件数	年金額	円	件数	年金額	円	件数	年金額
令和5年	6月	0	0	0	0	0	0	0	0	2	18,442,800	0	0	0	0	0
	7月	1	3,879,000	0	0	1	3,879,000	0	0	0	0	0	0	0	0	0
	8月	1	1,837,400	0	0	1	1,837,400	0	0	0	0	0	0	0	0	0
	9月	0	0	0	0	0	0	0	0	0	0	0	0	0	0	0
	10月	0	0	0	0	0	0	0	0	0	0	0	0	0	0	0
	11月	1	5,555,800	0	0	1	5,555,800	0	0	0	0	0	0	0	0	0
令和6年	12月	0	0	0	0	0	0	0	0	0	0	0	0	0	0	0
	1月	0	0	0	0	0	0	0	0	0	0	0	0	0	0	0
	2月	0	0	0	0	0	0	0	0	0	0	0	0	0	0	0
	3月	0	0	0	0	0	0	0	0	0	0	0	0	0	0	0
	4月	0	0	0	0	0	0	0	0	0	0	0	0	0	0	0
	5月	0	0	0	0	0	0	0	0	0	0	0	0	0	0	0
6月	0	0	0	0	0	0	0	0	0	0	0	0	0	0	0	

(注1) 「新法」とは、平成19年の法律改正(平成22年1月1日施行)前の船員保険法をいう。経過措置により新法に基づく職務上年金は全国健康保険協会より支給される。

(注2) 「追加給付」とは、毎月勤労統計調査に係る追加給付をいう。なお、特別支給金は含まない。

第4表 月別年金種別年金受給者数及び一時金等状況(新々法)

(年金)															
月別	合計		障害年金										遺族年金		
	件数	年金額	合計	1級		2級		3級		その他		件数	年金額		
		円	円	円	円	円	円	円	円	円	円	円	円	円	
令和5年	6月	58	81,479,900	23	30,079,000	2	6,840,900	6	11,552,900	1	1,639,100	14	10,046,100	35	51,400,900
	7月	55	82,974,000	21	30,576,000	2	6,876,300	6	11,773,800	1	1,653,500	12	10,272,400	34	52,398,000
	8月	55	82,974,000	21	30,576,000	2	6,876,300	6	11,773,800	1	1,653,500	12	10,272,400	34	52,398,000
	9月	55	82,974,000	21	30,576,000	2	6,876,300	6	11,773,800	1	1,653,500	12	10,272,400	34	52,398,000
	10月	55	82,974,000	21	30,576,000	2	6,876,300	6	11,773,800	1	1,653,500	12	10,272,400	34	52,398,000
	11月	57	89,481,000	21	30,576,000	2	6,876,300	6	11,773,800	1	1,653,500	12	10,272,400	36	58,905,000
令和6年	12月	57	89,481,000	21	30,576,000	2	6,876,300	6	11,773,800	1	1,653,500	12	10,272,400	36	58,905,000
	1月	57	89,481,000	21	30,576,000	2	6,876,300	6	11,773,800	1	1,653,500	12	10,272,400	36	58,905,000
	2月	57	89,481,000	21	30,576,000	2	6,876,300	6	11,773,800	1	1,653,500	12	10,272,400	36	58,905,000
	3月	57	89,481,000	21	30,576,000	2	6,876,300	6	11,773,800	1	1,653,500	12	10,272,400	36	58,905,000
	4月	57	89,481,000	21	30,576,000	2	6,876,300	6	11,773,800	1	1,653,500	12	10,272,400	36	58,905,000
	5月	58	89,611,900	21	30,576,000	2	6,876,300	6	11,773,800	1	1,653,500	12	10,272,400	37	59,035,900
6月	58	89,611,900	21	30,576,000	2	6,876,300	6	11,773,800	1	1,653,500	12	10,272,400	37	59,035,900	

(新規裁定)																(一時金)		(追加給付)	
月別	合計		障害年金		遺族年金		障害手当金		遺族一時金		その他の一時金		障害年金		遺族年金				
	件数	年金額	件数	年金額	件数	年金額	件数	年金額	件数	年金額	件数	年金額	件数	年金額	件数	年金額			
		円		円		円		円		円		円		円		円			
令和5年	6月	0	0	0	0	0	0	10	4,338,000	0	0	0	0	0	0	0			
	7月	2	1,268,800	1	53,200	1	1,215,600	9	4,037,290	2	1,836,000	0	0	0	0	0			
	8月	0	0	0	0	0	0	8	6,140,480	2	1,458,000	0	0	0	0	0			
	9月	0	0	0	0	0	0	3	2,105,280	0	0	0	0	0	0	0			
	10月	0	0	0	0	0	0	10	4,602,000	0	0	0	0	0	0	0			
	11月	2	6,507,000	0	0	2	6,507,000	7	4,116,920	0	0	0	0	0	0	0			
令和6年	12月	0	0	0	0	0	0	6	3,605,480	0	0	0	0	0	0	0			
	1月	0	0	0	0	0	0	4	2,091,200	0	0	0	0	0	0	0			
	2月	0	0	0	0	0	0	4	1,460,000	0	0	0	0	0	0	0			
	3月	0	0	0	0	0	0	6	4,520,940	0	0	0	0	0	0	0			
	4月	0	0	0	0	0	0	4	1,407,240	1	1,350,000	0	0	0	0	0			
	5月	1	130,900	0	0	1	130,900	11	6,403,520	0	0	0	0	0	0	0			
6月	0	0	0	0	0	0	8	3,268,920	0	0	1	117,200	0	0	0				

(注1) 「新法」とは、平成19年の法律改正(平成22年1月1日施行)前の船員保険法をいう。経過措置により新法に基づく職務上年金は全国健康保険協会より支給される。

(注2) 「追加給付」とは、毎月勤労統計調査に係る追加給付をいう。なお、特別支給金は含まない。

ジェネリック医薬品使用割合〔加入者全体〕

