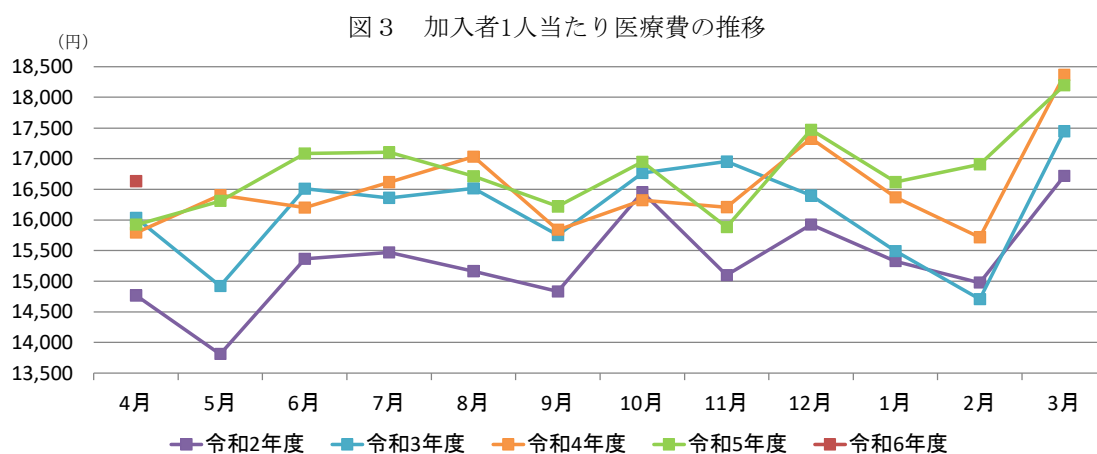


2. 医療費の状況

令和6年4月の加入者1人当たり医療費は16,633円(対前年同月比4.5%)となっており、うち、入院が5,240円(同13.0%)、入院外(調剤分を含む。以下同じ。)が9,414円(同1.0%)となっています。

加入者1人当たり医療費を三要素に分解してみると、入院では、受診率(加入者1,000人当たり件数)が9.04件(同0.8%)、1件当たり日数が10.01日(同▲0.3%)、1日当たり医療費が57,934円(同12.4%)となっており、入院外では、受診率(加入者1,000人当たり件数)が494.96件(同4.2%)、1件当たり日数が1.37日(同▲0.1%)、1日当たり医療費が13,932円(同▲2.9%)となっています。



(注1) 職務外の事由による疾病、負傷に関して保険給付が行われた医療費(下船後の療養補償を除く)を対象としている。

(注2) 「下船後の療養補償」とは、乗船中の職務外の傷病について、3ヶ月の範囲で船舶所有者負担の保険料で10割給付を行う保険給付である。

(注3) 1人当たり医療費とは医療費の水準を考える場合の指標であり、次の式により求められる。

$$\text{1人当たり医療費} = \text{医療費総額} \div \text{人数}$$

また、1人当たりの医療費は、次式のように、1,000人当たり件数(医療費に係る場合を「受診率」という。)、1件当たり日数、1日当たり医療費の三要素に分解することができ、1人当たり医療費の変動を分析する際に三要素ごとの変動をみることが有効となる。

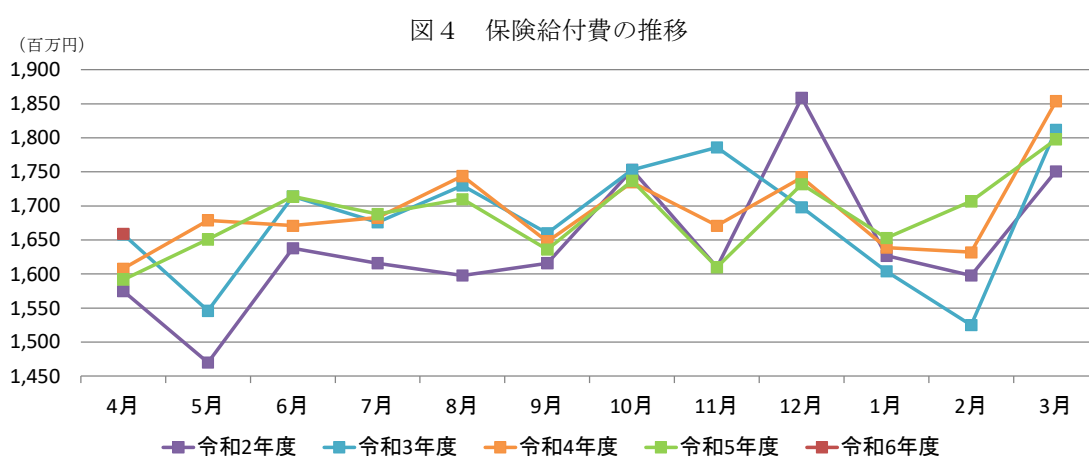
$$\text{1人当たり医療費} = (\text{受診率} \div 1,000) \times \text{1件当たり日数} \times \text{1日当たり医療費}$$

3. 保険給付の状況

(1) 疾病給付

令和6年4月の保険給付費は1,659百万円(対前年同月比4.2%)であり、うち、医療給付費は1,422百万円(同3.9%)、その他の現金給付費は237百万円(同6.1%)となっています。

その他の現金給付費の主なものは、傷病手当金が212百万円、出産育児一時金が23百万円となっています。



(注) 職務外の事由による疾病、負傷、死亡、出産に関して行われた保険給付(下船後の療養補償を除く)を対象としている。

(2) 職務上年金給付

令和6年4月末現在の協会が支給する新法職務上年金の受給者数は1,840人であり、うち、障害年金受給者数は334人、遺族年金受給者数は1,506人となっています。

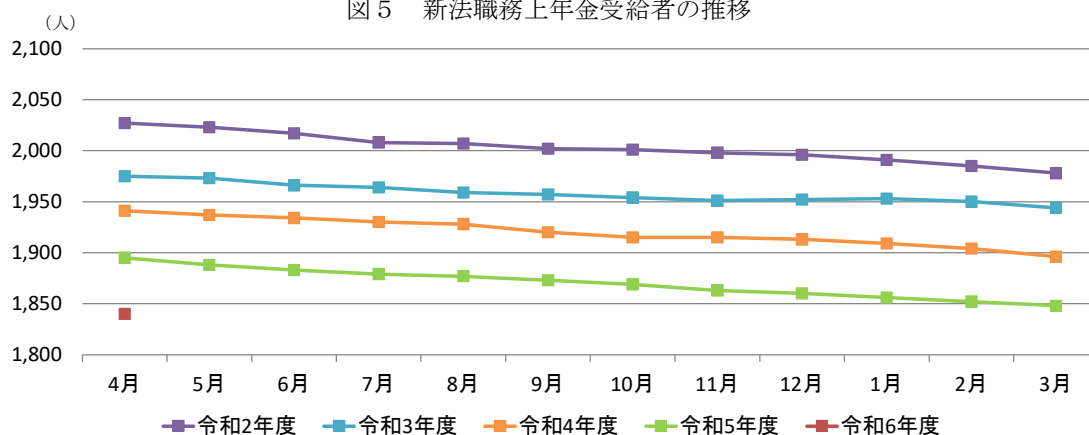
新法職務上年金受給者の年金総額は4,098百万円であり、うち、障害年金受給者の年金総額は734百万円、遺族年金受給者の年金総額は3,364百万円となっています。

また、障害年金受給者の平均年金月額額は183,139円、遺族年金受給者の平均年金月額額は186,124円となっています。

(注1) 「新法」とは、雇用保険法等の一部を改正する法律(平成19年法律第30号)(平成22年1月1日施行)による改正前の船員保険法をいう。

(注2) 「新法職務上年金」とは、新法に基づく職務上年金をいう。平成22年1月以降は、職務上年金は一般制度(労働者災害補償保険)に統合されているが、平成21年12月以前に発生した保険事故(職務上のケガや死亡)による新法職務上年金については、経過措置として全国健康保険協会が支給することとされている。

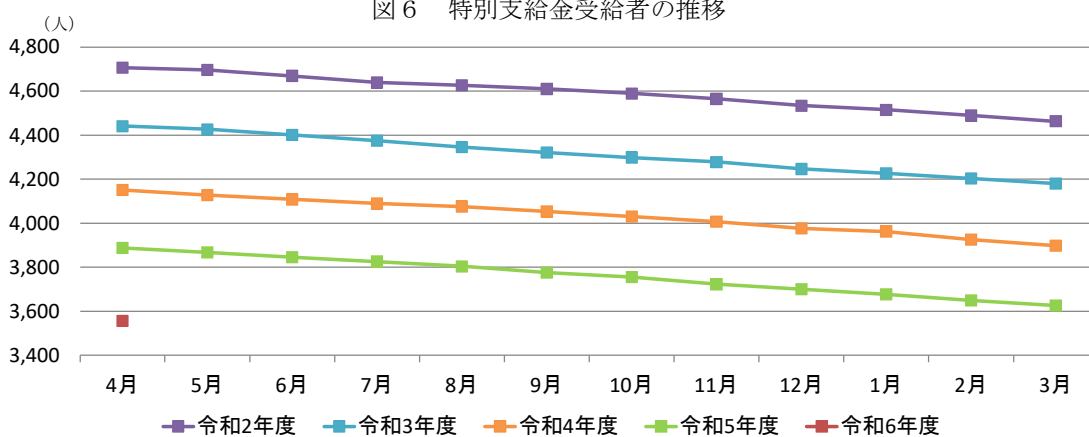
図5 新法職務上年金受給者の推移



(3) その他

旧法職務上年金の受給者に対して協会が支給する特別支給金の令和6年4月末現在の受給者は3,556人であり、うち、障害年金受給者は469人、遺族年金受給者は3,087人となっています。

図6 特別支給金受給者の推移



(注1) 「旧法」とは、国民年金法等の一部を改正する法律（昭和60年法律第34号）（昭和61年4月1日施行）による改正前の船員保険法をいう。

(注2) 「旧法職務上年金」とは、旧法に基づく職務上年金をいう。経過措置により平成22年1月以降は、旧法職務上年金（障害年金及び遺族年金）は日本年金機構が支給し、旧法職務上年金の受給者に対する特別支給金は全国健康保険協会が支給する。

船員保険月報（総括表）（令和6年4月）

年度別 月別	船舶所有者数	被保険者数			被扶養者数	標準報酬月額 の平均	標準賞与額 の平均	保険給付費 (疾病給付)		
		人	後期高齢者(再掲)(※)	疾病任意継続被保険者				疾病給付費	医療給付費	その他の現金給付費
		人	人	人	人	円	円	百万円	百万円	百万円
平成30年度	5,623	58,413	599	2,704	61,060	417,057	49,858	19,827	17,277	2,550
令和元年度	5,626	58,309	667	2,488	59,373	419,157	47,482	20,241	17,631	2,610
令和2年度	5,621	57,858	639	2,716	57,819	421,947	46,426	19,711	17,138	2,574
令和3年度	5,607	57,092	753	2,440	56,083	428,727	45,810	20,161	17,485	2,675
令和4年度	5,594	56,952	923	2,140	53,822	438,220	54,338	20,307	17,343	2,964
令和5年度	5,575	57,080	1,101	1,951	52,246	457,465	61,241	20,228	17,316	2,910
令和5年4月	5,596	57,534	934	1,961	53,053	440,931	25,172	1,592	1,368	224
5月	5,598	57,473	965	2,046	52,738	440,669	9,137	1,651	1,398	253
6月	5,598	57,474	989	2,177	52,633	439,346	45,592	1,714	1,467	247
7月	5,584	57,284	989	2,187	52,506	438,288	214,332	1,688	1,472	216
8月	5,580	57,708	1,010	1,795	52,784	442,380	72,494	1,710	1,442	268
9月	5,574	57,975	1,036	1,561	52,935	453,976	9,576	1,636	1,402	233
10月	5,575	58,116	1,047	1,516	52,903	457,542	5,123	1,737	1,479	258
11月	5,576	57,859	1,060	1,656	52,682	458,152	3,016	1,610	1,360	249
12月	5,572	57,178	1,054	2,188	52,387	455,393	285,033	1,732	1,491	241
令和6年1月	5,575	57,038	1,059	2,261	52,435	454,744	55,410	1,653	1,425	227
2月	5,573	56,977	1,083	2,099	52,238	455,882	4,911	1,707	1,446	261
3月	5,575	57,080	1,101	1,951	52,246	457,465	7,309	1,798	1,566	233
4月	5,575	57,775	1,138	1,730	51,568	457,240	21,126	1,659	1,422	237
対前年同期比	%	%	%	%	%	%	%	%	%	%
平成29年度	△ 0.20	0.45	19.14	△ 4.25	△ 2.38	0.98	△ 1.07	△ 0.64	△ 0.41	△ 2.23
平成30年度	0.27	0.21	8.12	△ 7.62	△ 2.52	0.10	5.82	△ 2.15	△ 2.72	1.84
令和元年度	0.05	△ 0.18	11.35	△ 7.99	△ 2.76	0.50	1.93	1.58	1.35	3.14
令和2年度	△ 0.09	△ 0.77	△ 4.20	9.16	△ 2.62	0.67	△ 2.30	△ 2.65	△ 2.73	△ 2.16
令和3年度	△ 0.19	△ 1.02	7.01	△ 2.91	△ 3.05	1.20	△ 1.27	2.28	2.03	3.96
令和4年度	△ 0.25	△ 0.51	23.75	△ 11.18	△ 3.53	1.70	18.44	0.71	△ 0.82	10.76
令和5年度	△ 0.39	△ 0.05	20.11	△ 8.15	△ 3.46	3.58	12.87	△ 0.39	△ 0.15	△ 1.79
令和6年4月～ 令和6年4月	△ 0.38	0.42	21.84	△ 11.78	△ 2.80	3.70	△ 16.07	4.21	3.91	6.06
令和5年4月	△ 0.14	△ 0.03	19.44	△ 6.22	△ 3.99	3.04	167.42	△ 1.01	△ 1.73	3.62
5月	△ 0.16	△ 0.27	21.54	△ 6.75	△ 3.89	2.85	16.65	△ 1.69	△ 4.19	14.89
6月	△ 0.23	△ 0.33	23.47	△ 9.25	△ 3.87	3.03	△ 3.36	2.58	3.28	△ 1.36
7月	△ 0.43	△ 0.42	20.32	△ 7.92	△ 3.83	2.97	8.28	0.25	0.91	△ 4.05
8月	△ 0.36	△ 0.31	18.68	△ 10.03	△ 3.70	3.13	39.50	△ 1.97	△ 3.26	5.58
9月	△ 0.48	0.02	19.49	△ 9.19	△ 3.51	3.67	△ 21.40	△ 0.75	1.06	△ 10.37
10月	△ 0.52	0.16	19.11	△ 10.93	△ 3.42	4.09	38.05	0.10	2.19	△ 10.38
11月	△ 0.59	△ 0.05	16.36	△ 5.84	△ 3.40	3.90	26.94	△ 3.65	△ 4.41	0.68
12月	△ 0.57	△ 0.16	18.16	△ 8.57	△ 3.14	3.92	13.74	△ 0.58	△ 0.88	1.32
令和6年1月	△ 0.41	0.21	23.00	△ 7.15	△ 2.94	3.72	△ 4.89	0.86	0.69	1.94
2月	△ 0.41	0.40	23.07	△ 7.70	△ 2.93	4.18	6.07	4.58	7.06	△ 7.31
3月	△ 0.34	0.22	19.28	△ 8.83	△ 2.93	4.39	5.06	△ 2.97	△ 1.77	△ 10.38
4月	△ 0.38	0.42	21.84	△ 11.78	△ 2.80	3.70	△ 16.07	4.21	3.91	6.06

(注1) 被保険者、標準報酬月額の平均については、後期高齢者を含む。

(注2) 標準賞与額の平均は、被保険者1人当たりの平均である。

(注3) 保険給付費は、職務外の事由による疾病、負傷、死亡、出産に関して行われた保険給付(下船後の療養補償を除く)を対象としている。

(注4) 年度別の数値は船舶所有者数、被保険者数、被扶養者数、標準報酬月額の平均は年度末、標準賞与額は年度平均、保険給付費は年度累計である。

船員保険の医療費の動向（令和6年4月）

[加入者計]

(単位：%)

	医療費 総額	1人当たり 医療費 総額	稼働日数 補正後	医療給付 費総額	入院				入院外（調剤分含む）				歯科				
					1人当たり 医療費	受診率	1件当たり 日数	1日当たり 医療費	1人当たり 医療費	受診率	1件当たり 日数	1日当たり 医療費	1人当たり 医療費	受診率	1件当たり 日数	1日当たり 医療費	
平成30年度	△ 2.6	△ 1.3	△ 1.1	△ 2.7	△ 2.4	△ 3.3	△ 4.6	5.8	△ 0.6	0.5	△ 1.3	0.2	△ 1.3	0.4	△ 2.8	1.1	
令和元年度	1.6	2.8	2.9	2.0	3.0	△ 0.5	0.3	3.2	2.7	△ 0.4	△ 1.0	4.2	1.7	3.3	△ 2.7	1.2	
令和2年度	△ 4.5	△ 2.8	△ 3.6	△ 3.8	△ 0.8	△ 7.1	1.2	5.5	△ 4.6	△ 10.4	△ 1.8	8.6	1.3	△ 4.3	△ 0.4	6.4	
令和3年度	3.2	5.4	5.5	3.2	3.6	3.5	△ 3.5	3.8	7.0	5.7	△ 0.5	1.7	2.9	4.9	△ 4.0	2.2	
令和4年度	0.0	2.2	2.1	△ 0.6	△ 1.2	△ 2.5	△ 3.8	5.4	4.5	6.2	△ 1.5	△ 0.1	0.3	0.6	△ 3.4	3.2	
令和5年度	△ 0.3	1.6	1.7	△ 0.2	△ 0.1	△ 1.3	△ 0.6	1.8	2.4	4.7	△ 0.3	△ 1.9	2.2	3.1	△ 2.9	2.0	
令和3年度	4~4月	6.4	8.6	8.1	5.6	2.7	9.0	△ 9.7	4.4	10.4	14.3	1.4	△ 4.8	17.1	20.3	△ 6.9	4.6
	4月	6.4	8.6	8.1	5.6	2.7	9.0	△ 9.7	4.4	10.4	14.3	1.4	△ 4.8	17.1	20.3	△ 6.9	4.6
	5月	6.2	8.0	8.0	4.8	△ 0.1	13.8	△ 9.7	△ 2.8	12.1	17.3	△ 0.4	△ 4.0	14.3	20.5	△ 6.4	1.3
	6月	5.6	7.4	7.4	6.3	8.2	5.2	△ 7.4	11.0	8.0	5.0	1.1	1.7	3.8	8.3	△ 6.2	2.2
	7月	3.8	5.7	6.1	4.1	3.1	8.2	△ 8.9	4.5	7.8	4.1	0.3	3.2	2.7	6.2	△ 6.7	3.7
	8月	6.9	8.9	8.5	7.3	9.0	△ 0.1	5.4	3.5	10.0	6.0	1.0	2.8	2.9	5.3	△ 3.1	0.8
	9月	4.1	6.2	6.2	4.5	7.0	△ 3.9	△ 0.7	12.1	7.4	3.9	△ 0.7	4.1	△ 0.9	3.2	△ 3.0	△ 1.0
	10月	△ 0.2	1.9	4.5	0.5	10.8	6.5	△ 2.8	6.9	△ 2.1	△ 1.9	△ 2.8	2.7	△ 3.5	△ 1.6	△ 3.8	1.9
	11月	9.9	12.3	9.2	10.9	16.5	5.1	△ 1.4	12.5	11.3	7.6	0.3	3.1	4.9	2.1	0.6	2.1
	12月	0.6	3.0	3.0	0.1	0.5	3.0	△ 4.2	1.9	4.6	3.7	△ 0.6	1.5	1.8	1.4	△ 2.6	3.1
	1月	△ 1.5	1.1	1.1	△ 2.9	△ 6.7	1.4	△ 0.8	△ 7.4	5.4	9.5	△ 0.7	△ 3.0	3.1	4.5	△ 2.9	1.6
	2月	△ 4.3	△ 1.8	△ 1.3	△ 5.1	△ 14.1	△ 5.9	△ 0.8	△ 8.0	5.3	0.9	△ 1.4	5.8	△ 1.6	△ 1.1	△ 2.8	2.4
	3月	2.0	4.4	5.3	2.6	6.0	0.6	△ 1.2	6.6	5.3	1.3	△ 2.8	6.9	△ 4.9	△ 3.6	△ 5.0	3.8
令和4年度	4~4月	△ 3.8	△ 1.5	△ 1.2	△ 4.0	△ 7.4	△ 5.5	4.3	△ 6.1	1.5	2.0	△ 3.7	3.4	△ 0.6	1.3	△ 4.0	2.3
	4月	△ 3.8	△ 1.5	△ 1.2	△ 4.0	△ 7.4	△ 5.5	4.3	△ 6.1	1.5	2.0	△ 3.7	3.4	△ 0.6	1.3	△ 4.0	2.3
	5月	7.5	9.9	8.9	8.3	17.4	1.8	△ 0.8	16.2	7.7	7.0	△ 1.0	1.7	0.1	1.7	△ 2.5	0.9
	6月	△ 3.8	△ 1.9	△ 1.0	△ 4.4	△ 1.9	△ 4.6	5.4	△ 2.5	△ 1.9	2.7	△ 2.8	△ 1.8	△ 2.1	0.5	△ 3.8	1.3
	7月	△ 0.4	1.6	1.7	△ 0.8	6.2	△ 0.2	△ 2.3	8.9	0.1	4.2	△ 3.3	△ 0.6	△ 2.4	0.0	△ 3.7	1.3
	8月	1.0	3.1	△ 0.2	△ 0.3	△ 14.0	△ 15.7	△ 6.3	8.9	13.2	11.0	△ 1.3	3.3	3.8	△ 0.1	△ 1.3	5.2
	9月	△ 1.6	0.5	1.3	△ 2.8	△ 5.2	△ 1.9	△ 8.1	5.1	3.9	6.5	△ 1.2	△ 1.2	△ 0.4	△ 0.1	△ 3.7	3.5
	10月	△ 4.7	△ 2.6	△ 0.2	△ 5.4	△ 10.1	△ 10.4	△ 4.2	4.8	2.5	3.7	△ 1.1	△ 0.0	△ 3.8	△ 1.1	△ 4.7	2.0
	11月	△ 6.6	△ 4.4	△ 5.3	△ 8.6	△ 20.2	△ 4.2	△ 9.8	△ 7.6	4.9	4.6	△ 1.0	1.3	0.5	0.7	△ 4.3	4.2
	12月	3.2	5.7	5.7	3.2	2.7	0.1	1.0	1.7	8.5	6.6	△ 1.7	3.6	△ 1.5	△ 1.6	△ 4.1	4.5
	1月	3.5	5.7	5.7	3.1	3.7	△ 3.4	△ 12.9	23.2	8.3	8.1	△ 1.5	1.7	△ 0.3	△ 0.8	△ 3.3	3.9
	2月	4.4	6.9	5.8	3.9	13.0	13.5	△ 10.4	11.2	4.0	10.8	0.3	△ 6.5	7.2	4.4	△ 2.9	5.8
	3月	2.9	5.3	5.4	2.8	12.2	5.3	△ 1.7	8.4	2.3	8.4	0.2	△ 5.8	4.4	2.9	△ 2.2	3.7
令和5年度	4~4月	△ 1.3	0.8	3.0	△ 1.4	2.7	5.5	△ 4.6	2.1	△ 0.5	0.3	0.3	△ 1.1	2.6	0.7	△ 3.2	5.3
	4月	△ 1.3	0.8	3.0	△ 1.4	2.7	5.5	△ 4.6	2.1	△ 0.5	0.3	0.3	△ 1.1	2.6	0.7	△ 3.2	5.3
	5月	△ 2.8	△ 0.6	△ 3.3	△ 3.9	△ 12.3	0.9	△ 6.8	△ 6.8	5.1	7.6	1.5	△ 3.8	8.2	5.2	△ 1.9	4.9
	6月	3.1	5.4	5.4	3.1	3.5	△ 0.3	△ 9.2	14.4	7.4	8.4	1.0	△ 1.9	1.4	1.4	△ 3.6	3.6
	7月	0.6	2.9	2.9	1.0	0.9	△ 2.4	△ 3.5	7.1	4.3	5.4	1.0	△ 1.9	1.5	1.8	△ 2.6	2.4
	8月	△ 3.9	△ 1.9	△ 0.2	△ 3.5	7.5	10.9	3.8	△ 6.7	△ 6.6	△ 3.6	△ 0.9	△ 2.3	1.8	3.8	△ 4.5	2.7
	9月	0.5	2.4	1.6	0.8	△ 5.9	△ 3.0	1.9	△ 4.9	6.8	6.0	△ 0.3	1.1	1.7	3.9	△ 4.1	2.1
	10月	2.0	3.8	3.5	2.5	1.5	△ 9.5	6.4	5.4	5.2	7.4	△ 0.3	△ 1.8	4.0	2.8	△ 0.7	1.9
	11月	△ 3.8	△ 2.0	△ 1.2	△ 4.1	△ 8.5	△ 8.4	△ 3.8	3.8	1.2	5.6	△ 1.6	△ 2.6	△ 1.3	1.2	△ 3.5	1.0
	12月	△ 0.9	0.8	0.8	△ 1.2	△ 0.1	△ 4.0	△ 4.0	8.3	0.9	7.9	△ 0.5	△ 6.0	4.1	6.5	△ 2.2	△ 0.2
	1月	△ 0.0	1.5	1.5	0.3	△ 0.2	4.9	4.5	△ 9.0	1.8	6.5	△ 0.4	△ 4.0	3.2	4.5	△ 1.5	0.3
	2月	6.1	7.6	5.9	7.0	8.6	△ 5.4	8.2	6.1	8.1	7.4	△ 0.8	1.5	2.9	4.7	△ 2.1	0.5
	3月	△ 2.4	△ 0.9	1.0	△ 1.7	2.5	△ 2.8	2.8	2.5	△ 2.4	△ 1.1	△ 2.0	0.7	△ 2.5	1.7	△ 4.4	0.4
令和6年度	4~4月	3.1	4.5	1.9	3.9	13.0	0.8	△ 0.3	12.4	1.0	4.2	△ 0.1	△ 2.9	0.8	3.0	△ 2.3	0.1
	4月	3.1	4.5	1.9	3.9	13.0	0.8	△ 0.3	12.4	1.0	4.2	△ 0.1	△ 2.9	0.8	3.0	△ 2.3	0.1
	5月																
	6月																
	7月																
	8月																
	9月																
	10月																
	11月																
	12月																
	1月																
	2月																
	3月																

(注1) 職務外の事由による疾病、負傷に関する医療費（下船後の療養補償を除く）を対象としている。
(注2) 医療費総額及び医療給付費総額は社会保険診療報酬支払基金審査分（入院、入院外、調剤、食事療養、訪問看護に係るもの）である。
(注3) 入院外の医療費には、調剤分を含む。
(注4) 稼働日数補正後については、令和4年度4月より、補正方法を変更しており、令和3年度3月以前は変更前の数値である。

(参考)

[加入者計]

	医療費 総額	1人当たり 医療費 総額	医療給付 費総額	入院				入院外（調剤分含む）				歯科				
				1人当たり 医療費	受診率	1件当たり 日数	1日当たり 医療費	1人当たり 医療費	受診率	1件当たり 日数	1日当たり 医療費	1人当たり 医療費	受診率	1件当たり 日数	1日当たり 医療費	
	百万円	円	百万円	円			円	円		円	円	円		円	円	
平成30年度	21,986	184,023	16,990	56,744	116.93	10.42	46,616	106,052	5,838.27	1.43	12,730	18,913	1,424.03	1.82	7,311	
令和元年度	22,337	189,123	17,339	58,441	116.32	10.45	48,089	108,982	5,813.56	1.41	13,274	19,237	1,470.81	1.77	7,394	
令和2年度	21,336	183,898	16,687	57,955	108.03	10.60	50,791	104,014	5,206.38	1.39	14,424	19,487	1,406.99	1.76	7,861	
令和3年度	22,024	193,847	17,215	60,037	111.78	10.21	52,590	111,263	5,501.53	1.38	14,657	20,049	1,475.90	1.69	8,034	
令和4年度	22,029	198,188	17,117	59,353	109.00	9.81	55,610	116,312	5,845.31	1.36	14,637	20,120	1,485.38	1.63	8,292	
令和5年度	21,963	201,370	17,091	59,285	107.54	9.76	56,517	119,118	6,120.57	1.36	14,363	20,561	1,532.14	1.59	8,461	
令和3年度	4月	1,839	16,032	1,429	4,878	9.00	10.08	53,765	9,226	464.69	1.41	14,033	1,719	123.18	1.75	7,978
	5月	1,705	14,921	1,327	4,686	9.28	10.29	49,086	8,497	440.06	1.36	14,148	1,536	115.90	1.68	7,874
	6月	1,879	16,508	1,469	5,056	9.91	9.58	53,238	9,441	464.93	1.42	14,318	1,818	128.97	1.75	8,042
	7月	1,857	16,360	1,449	4,786	9.43	10.02	50,637	9,591	470.04	1.41	14,474	1,779	128.04	1.70	8,183
	8月	1,885	16,514	1,478	5,373	9.91	10.05	53,971	9,306	459.34	1.37	14,798	1,625	123.92	1.64	7,987
	9月	1,801	15,753	1,412	4,936	9.06	10.31	52,827	9,022	438.10	1.38	14,934	1,592	118.08	1.70	7,949
	10月	1,916	16,765	1,505	5,729	10.59	10.01	54,080	9,102	462.10	1.39	14,200	1,707	123.44	1.71	8,102
	11月	1,935	16,951	1,534	5,906	9.67	10.58	57,743	9,181	464.47	1.39	14,258	1,640	121.71	1.70	7,922
	12月	1,854	16,397	1,442	4,853	9.13	10.07	52,815	9,624	471.60	1.39	14,724	1,719	127.73	1.65	8,145
	1月	1,741	15,490	1,358	4,774	8.52	11.18	50,089	8,961	443.33	1.34	15,050	1,538	118.08	1.64	7,927
	2月	1,651	14,708	1,284	4,166	7.94	10.35	50,693	8,809	427.26	1.33	15,447	1,544	115.45	1.66	8,055
	3月	1,961	17,447	1,528	4,893	9.35	10.04	52,137	10,503	495.60	1.37	15,499	1,832	131.41	1.69	8,246
令和4年度	4月	1,769	15,792	1,372	4,515	8.50	10.52	50,511	9,369	473.80	1.36	14,509	1,709	124.75	1.68	8,158
	5月	1,833	16,405	1,438	5,503	9.44	10.21	57,059	9,154	470.87	1.35	14,394	1,537	117.87	1.64	7,942
	6月	1,808	16,202	1,404	4,958	9.45	10.10	51,922	9,259	477.57	1.38	14,059	1,781	129.61	1.69	8,150
	7月	1,849	16,615	1,437	5,082	9.42	9.79	55,150	9,601	489.60	1.36	14,390	1,737	128.08	1.64	8,291
	8月	1,905	17,030	1,473	4,622	8.35	9.41	58,787	10,534	509.69	1.35	15,287	1,687	123.81	1.62	8,401
	9月	1,773	15,837	1,373	4,678	8.89	9.48	55,533	9,379	466.38	1.36	14,762	1,586	117.98	1.63	8,224
	10月	1,827	16,323	1,424	5,150	9.48	9.59	56,666	9,333	479.00	1.37	14,198	1,642	122.11	1.63	8,266
	11月	1,807	16,206	1,403	4,715	9.26	9.53	53,383	9,634	485.94	1.37	14,447	1,647	122.55	1.63	8,258
	12月	1,914	17,327	1,488	4,986	9.13	10.17	53,695	10,442	502.78	1.36	15,247	1,694	125.65	1.58	8,509
	1月	1,802	16,367	1,399	4,950	8.23	9.74	61,734	9,705	479.05	1.32	15,310	1,534	117.16	1.59	8,238
	2月	1,724	15,717	1,335	4,707	9.01	9.27	56,351	9,160	473.58	1.34	14,445	1,655	120.54	1.61	8,522
	3月	2,018	18,366	1,571	5,489	9.84	9.87	56,534	10,742	537.05	1.37	14,595	1,912	135.27	1.65	8,548
令和5年度	4月	1,746	15,921	1,352	4,639	8.96	10.04	51,556	9,321	475.05	1.37	14,352	1,753	125.58	1.62	8,590
	5月	1,782	16,308	1,382	4,825	9.53	9.52	53,191	9,619	506.66	1.37	13,842	1,663	123.95	1.61	8,333
	6月	1,864	17,084	1,448	5,131	9.42	9.17	59,399	9,947	517.69	1.39	13,790	1,805	131.48	1.63	8,444
	7月	1,861	17,103	1,452	5,129	9.19	9.45	59,088	10,014	515.86	1.38	14,110	1,763	130.40	1.59	8,486
	8月	1,830	16,713	1,422	4,966	9.26	9.77	54,865	9,837	491.31	1.34	14,937	1,717	128.56	1.55	8,625
	9月	1,782	16,220	1,384	4,400	8.62	9.66	52,836	10,020	494.53	1.36	14,923	1,613	122.57	1.57	8,395
	10月	1,864	16,948	1,460	5,229	8.58	10.20	59,701	9,816	514.36	1.37	13,942	1,708	125.57	1.61	8,423
	11月	1,739	15,881	1,345	4,313	8.49	9.17	55,436	9,750	512.95	1.35	14,076	1,625	124.01	1.57	8,342
	12月	1,896	17,471	1,471	4,980	8.77	9.76	58,163	10,535	542.58	1.35	14,330	1,762	133.87	1.55	8,494
	1月	1,802	16,618	1,403	4,939	8.63	10.18	56,209	9,877	510.11	1.32	14,698	1,583	122.42	1.56	8,261
	2月	1,828	16,908	1,428	5,110	8.52	10.03	59,792	9,900	508.41	1.33	14,659	1,704	126.21	1.58	8,562
	3月	1,969	18,195	1,544	5,624	9.56	10.14	57,965	10,483	531.06	1.34	14,692	1,865	137.53	1.58	8,578
令和6年度	4月	1,800	16,633	1,405	5,240	9.04	10.01	57,934	9,414	494.96	1.37	13,932	1,766	129.34	1.59	8,600
	5月															
	6月															
	7月															
	8月															
	9月															
	10月															

(注1) 職務外の事由による疾病、負傷に関する医療費（下船後の療養補償を除く）を対象としている。

(注2) 医療費総額及び医療給付費総額は社会保険診療報酬支払基金審査分（入院、入院外、歯科、調剤、食事療養、訪問看護に係るもの）である。

(注3) 入院外の医療費には、調剤分を含む。

第1表 加入者数等の状況・標準報酬等級別、標準賞与額別被保険者数の状況

月別	船舶所有者数				被 保 険 者 数								被 扶 養 者 数											扶養率		
					船 員 保 険 合 計				強 制 適 用				疾病任意 継続適用	被 扶 養 者 数			義 務 教 育 就 学 前 (再 掲)			高 齢 受 給 者 (一 般) (再 掲)			高 齢 受 給 者 (一 定 以 上 所 得 者) (再 掲)			
	総数	汽船等	漁船(い)	漁船(ろ)	高齢受給者 (一般) (再掲)	高齢受給者 (一定以上 所得者)	75歳以上 等(再掲)	総数	汽船等	漁船(い)	漁船(ろ)	総数		男子	女子	計	男子	女子	計	男子	女子	計	男子		女子	
令和5年4月	5,596	3,423	145	2,036	57,534	1,788	2,120	934	55,573	41,067	1,569	12,937	1,961	53,053	15,801	37,252	7,556	3,914	3,642	1,336	153	1,183	422	1	421	0.937
5月	5,598	3,425	145	2,036	57,473	1,798	2,147	965	55,427	41,087	1,584	12,756	2,046	52,738	15,698	37,040	7,632	3,947	3,685	1,316	149	1,167	426	1	425	0.933
6月	5,598	3,426	145	2,035	57,474	1,790	2,178	989	55,297	41,102	1,599	12,596	2,177	52,633	15,670	36,963	7,720	3,988	3,732	1,300	150	1,150	427	1	426	0.932
7月	5,584	3,418	145	2,029	57,284	1,822	2,147	989	55,097	41,047	1,599	12,451	2,187	52,506	15,681	36,825	7,820	4,038	3,782	1,288	145	1,143	422	1	421	0.933
8月	5,580	3,416	145	2,027	57,708	1,817	2,194	1,010	55,913	40,982	1,612	13,319	1,795	52,784	15,792	36,992	7,971	4,122	3,849	1,282	146	1,136	422	1	421	0.931
9月	5,574	3,414	145	2,023	57,975	1,786	2,252	1,036	56,414	40,967	1,611	13,836	1,561	52,935	15,873	37,062	8,101	4,192	3,909	1,272	146	1,126	437	1	436	0.930
10月	5,575	3,417	145	2,021	58,116	1,743	2,281	1,047	56,600	41,155	1,594	13,851	1,516	52,903	15,907	36,996	8,211	4,244	3,967	1,251	143	1,108	439	1	438	0.927
11月	5,576	3,418	145	2,021	57,859	1,722	2,270	1,060	56,197	41,033	1,592	13,572	1,662	52,682	15,864	36,818	8,299	4,282	4,017	1,236	141	1,095	437	1	436	0.928
12月	5,572	3,416	144	2,020	57,178	1,729	2,236	1,054	54,990	40,950	1,588	12,452	2,188	52,387	15,795	36,592	8,355	4,312	4,043	1,231	139	1,092	423	1	422	0.933
令和6年1月	5,575	3,418	144	2,021	57,038	1,713	2,247	1,059	54,777	40,857	1,580	12,340	2,261	52,435	15,859	36,576	8,479	4,383	4,096	1,205	140	1,065	415	1	414	0.937
2月	5,573	3,422	144	2,015	56,977	1,726	2,278	1,083	54,878	40,871	1,581	12,426	2,099	52,238	15,816	36,422	8,575	4,455	4,120	1,189	132	1,057	405	0	405	0.935
3月	5,575	3,427	143	2,013	57,080	1,742	2,288	1,101	55,129	40,792	1,580	12,757	1,951	52,246	15,842	36,404	8,645	4,499	4,146	1,178	128	1,050	406	0	406	0.933
4月	5,575	3,428	143	2,012	57,775	1,752	2,266	1,138	56,045	41,500	1,570	12,975	1,730	51,568	15,596	35,972	7,476	3,914	3,562	1,162	132	1,030	397	1	396	0.911

「漁船(い)」とは昭和60年改正前の船員保険法第34条第1項第2号イ、ロ、ハのいずれかに該当する漁船(母船式漁業に従事する漁船に作業員として乗組む場合を除く。)をいう。つまり、直接漁業に従事しない漁船をいう。

「漁船(ろ)」とは昭和60年改正前の船員保険法第34条第1項第2号イ、ロ、ハのいずれにも該当しない漁船(母船式漁業に従事する漁船に作業員として乗組む場合を含む。)をいう。つまり、直接漁業に従事する漁船をいう。

(注2)「船舶所有者数」欄において、同一船舶所有者で二以上の異なる種類の船舶を有する者は、それぞれ該当する船舶種別欄に含め、「総数」欄には1として計上しているため、船舶種別の内訳を合計したものは総数と一致しない。

第1表(続) 加入者数等の状況・標準報酬等級別、標準賞与額別被保険者数の状況

月別	標準報酬月額額の平均						賞与支払状況																	
	船員保険 合計	強制適用				疾病任意 継続適用	賞与支払事業所数				賞与を受給した被保険者数				標準賞与額の平均									
		平均	汽船等	漁船(い)	漁船(ろ)		総数	汽船等	漁船(い)	漁船(ろ)	総数	汽船等	漁船(い)	漁船(ろ)	賞与を受けた被保険者1人当たりの平均				強制被保険者1人当たりの平均				被保険者 1人当たりの 平均	
															平均	汽船等	漁船(い)	漁船(ろ)	平均	汽船等	漁船(い)	漁船(ろ)		
円																								
令和5年4月	440,931	444,383	452,879	399,825	422,816	343,113	162	140	7	17	3,354	3,066	76	212	431,796	372,596	193,947	1,373,222	26,060	27,817	9,395	22,503	25,172	
5月	440,669	444,009	455,399	403,462	412,356	350,192	106	85	6	16	1,372	942	212	218	382,745	369,023	265,292	556,257	9,474	8,461	35,506	9,506	9,137	
6月	439,346	442,748	457,815	399,208	399,112	352,938	237	209	7	23	3,931	3,446	241	244	666,589	623,739	463,290	1,472,557	47,387	52,294	69,827	28,525	45,592	
7月	438,288	441,589	460,473	400,529	384,607	355,144	1,044	975	46	39	20,392	19,374	821	197	602,088	595,696	615,878	1,173,310	222,839	281,166	316,220	18,564	214,332	
8月	442,380	445,480	461,150	400,267	402,737	345,805	738	665	22	54	8,858	7,871	303	684	472,285	424,130	393,789	1,061,184	74,822	81,458	74,019	54,497	72,494	
9月	453,976	457,056	463,261	401,210	445,184	342,656	205	178	9	18	1,382	1,148	129	105	401,711	338,626	277,698	1,243,790	9,841	9,489	22,236	9,439	9,576	
10月	457,542	460,587	463,639	405,827	457,821	343,851	111	93	5	13	858	730	37	91	347,005	285,990	359,865	831,231	5,260	5,073	8,353	5,461	5,123	
11月	458,152	461,423	463,928	403,082	460,691	347,568	61	50	4	8	561	424	79	58	311,030	360,604	194,076	107,931	3,105	3,726	9,631	461	3,016	
12月	455,393	459,329	464,215	404,229	450,287	356,476	1,451	1,367	50	52	26,402	24,642	1,079	681	617,287	604,860	624,247	1,055,944	296,374	363,979	424,157	57,750	285,033	
令和6年1月	454,744	458,651	464,638	403,485	445,891	360,088	643	537	35	74	6,688	5,879	274	535	472,563	464,420	484,161	556,105	57,698	66,826	83,962	24,110	55,410	
2月	455,882	459,644	465,162	400,324	449,040	357,522	129	111	7	12	697	602	41	54	401,415	391,088	94,073	749,889	5,098	5,760	2,440	3,259	4,911	
3月	457,465	461,047	464,889	398,880	456,462	356,251	108	89	9	15	1,534	1,304	102	128	271,952	209,641	483,922	737,828	7,567	6,702	31,241	7,403	7,309	
4月	457,240	460,514	465,193	401,289	452,712	351,200	157	138	6	16	3,147	2,773	103	271	387,851	344,492	192,680	905,701	21,778	23,019	12,641	18,917	21,126	

第1表(続) 加入者数等の状況・標準報酬等級別、標準賞与額別被保険者数の状況

月別	介護保険第2号被保険者(再掲)											
	被保険者数					被扶養者数	標準報酬月額					平均
	強制適用				疾病任意 継続適用		強制適用				疾病任意 継続適用	
	総数	汽船等	漁船(イ)	漁船(ロ)		平均	汽船等	漁船(イ)	漁船(ロ)			
	円	円	円	円	円	円	円	円	円	円		
令和5年4月	26,402	20,100	751	5,551	743	13,718	501,244	508,001	456,495	482,833	379,970	
5月	26,287	20,115	761	5,411	805	13,654	501,121	510,013	458,841	474,012	382,425	
6月	26,168	20,129	772	5,267	895	13,632	500,260	512,011	452,368	462,371	378,147	
7月	26,115	20,107	774	5,234	904	13,564	498,702	514,335	454,313	445,212	379,524	
8月	26,457	20,080	775	5,602	727	13,625	502,981	515,038	452,707	466,716	375,307	
9月	26,673	20,095	774	5,804	611	13,619	513,726	515,405	452,530	516,072	379,480	
10月	26,735	20,145	768	5,822	596	13,575	517,428	515,948	458,214	530,361	382,866	
11月	26,541	20,089	766	5,686	661	13,455	518,559	516,643	454,548	533,951	383,631	
12月	26,053	20,073	763	5,217	927	13,355	516,469	516,839	457,948	523,606	384,772	
令和6年1月	25,946	20,046	761	5,139	966	13,310	515,669	516,868	457,377	519,622	386,896	
2月	25,998	20,088	765	5,145	873	13,228	516,404	517,340	453,103	522,161	384,784	
3月	26,131	20,064	765	5,302	805	13,185	518,417	517,234	452,277	532,437	387,468	
4月	26,183	20,077	752	5,354	691	13,080	519,683	520,029	455,149	527,449	381,094	

標準報酬月額	標準報酬月額別被保険者数（男女別）					
	総数	割合	男子	割合	女子	割合
万円	人	%	人	%	人	%
総計	57,775	100.00	56,491	100.00	1,284	100.00
5.8	218	0.38	217	0.38	1	0.08
6.8	41	0.07	41	0.07	0	0.00
7.8	63	0.11	60	0.11	3	0.23
8.8	105	0.18	97	0.17	8	0.62
9.8	320	0.55	309	0.55	11	0.86
小計	747	1.29	724	1.28	23	1.79
10.4	75	0.13	71	0.13	4	0.31
11.0	106	0.18	104	0.18	2	0.16
11.8	84	0.15	81	0.14	3	0.23
12.6	68	0.12	65	0.12	3	0.23
13.4	127	0.22	124	0.22	3	0.23
小計	460	0.80	445	0.79	15	1.17
14.2	171	0.30	167	0.30	4	0.31
15.0	431	0.75	413	0.73	18	1.40
16.0	456	0.79	445	0.79	11	0.86
17.0	642	1.11	639	1.13	3	0.23
18.0	570	0.99	543	0.96	27	2.10
小計	2,270	3.93	2,207	3.91	63	4.91
19.0	309	0.53	291	0.52	18	1.40
20.0	1,671	2.89	1,592	2.82	79	6.15
22.0	1,099	1.90	1,027	1.82	72	5.61
24.0	1,367	2.37	1,292	2.29	75	5.84
26.0	2,134	3.69	2,014	3.57	120	9.35
小計	6,580	11.39	6,216	11.00	364	28.35
28.0	1,754	3.04	1,635	2.89	119	9.27
30.0	2,885	4.99	2,745	4.86	140	10.90
32.0	2,127	3.68	2,014	3.57	113	8.80
34.0	2,259	3.91	2,190	3.88	69	5.37
36.0	2,660	4.60	2,599	4.60	61	4.75
小計	11,685	20.23	11,183	19.80	502	39.10
38.0	2,974	5.15	2,909	5.15	65	5.06
41.0	4,027	6.97	3,971	7.03	56	4.36
44.0	4,731	8.19	4,680	8.28	51	3.97
47.0	3,347	5.79	3,326	5.89	21	1.64
50.0	3,322	5.75	3,297	5.84	25	1.95
小計	18,401	31.85	18,183	32.19	218	16.98
53.0	2,689	4.65	2,674	4.73	15	1.17
56.0	2,490	4.31	2,479	4.39	11	0.86
59.0	2,135	3.70	2,117	3.75	18	1.40
62.0	1,619	2.80	1,614	2.86	5	0.39
65.0	1,464	2.53	1,461	2.59	3	0.23
小計	10,397	18.00	10,345	18.31	52	4.05
68.0	1,184	2.05	1,180	2.09	4	0.31
71.0	1,107	1.92	1,096	1.94	11	0.86
75.0	931	1.61	929	1.64	2	0.16
79.0	644	1.11	642	1.14	2	0.16
83.0	476	0.82	476	0.84	0	0.00
小計	4,342	7.52	4,323	7.65	19	1.48
88.0	455	0.79	451	0.80	4	0.31
93.0	268	0.46	263	0.47	5	0.39
98.0	322	0.56	319	0.56	3	0.23
103.0	212	0.37	207	0.37	5	0.39
109.0	176	0.30	174	0.31	2	0.16
小計	1,433	2.48	1,414	2.50	19	1.48
115.0	145	0.25	145	0.26	0	0.00
121.0	148	0.26	147	0.26	1	0.08
127.0	116	0.20	114	0.20	2	0.16
133.0	119	0.21	117	0.21	2	0.16
139.0	932	1.61	928	1.64	4	0.31
小計	1,460	2.53	1,451	2.57	9	0.70

標準報酬月額	標準報酬月額別被保険者数(船舶種別)									
	強 制 適 用								疾病任意継続適用	
	総数	割合	汽船等	割合	漁船(い)	割合	漁船(ろ)	割合	総数	割合
万円	人	%	人	%	人	%	人	%	人	%
総計	56,045	100.00	41,500	100.00	1,570	100.00	12,975	100.00	1,730	49.25
5.8	202	0.36	144	0.35	8	0.51	50	0.39	16	0.92
6.8	34	0.06	17	0.04	4	0.25	13	0.10	7	0.40
7.8	54	0.10	19	0.05	1	0.06	34	0.26	9	0.52
8.8	99	0.18	34	0.08	0	0.00	65	0.50	6	0.35
9.8	283	0.50	165	0.40	1	0.06	117	0.90	37	2.14
小計	672	1.20	379	0.91	14	0.89	279	2.15	75	4.34
10.4	69	0.12	20	0.05	1	0.06	48	0.37	6	0.35
11.0	99	0.18	22	0.05	1	0.06	76	0.59	7	0.40
11.8	75	0.13	33	0.08	0	0.00	42	0.32	9	0.52
12.6	60	0.11	32	0.08	0	0.00	28	0.22	8	0.46
13.4	112	0.20	29	0.07	0	0.00	83	0.64	15	0.87
小計	415	0.74	136	0.33	2	0.13	277	2.13	45	2.60
14.2	160	0.29	36	0.09	4	0.25	120	0.92	11	0.64
15.0	400	0.71	143	0.34	22	1.40	235	1.81	31	1.79
16.0	444	0.79	57	0.14	10	0.64	377	2.91	12	0.69
17.0	629	1.12	65	0.16	1	0.06	563	4.34	13	0.75
18.0	540	0.96	178	0.43	24	1.53	338	2.61	30	1.73
小計	2,173	3.88	479	1.15	61	3.89	1,633	12.59	97	5.61
19.0	297	0.53	135	0.33	12	0.76	150	1.16	12	0.69
20.0	1,607	2.87	582	1.40	23	1.46	1,002	7.72	64	3.70
22.0	1,061	1.89	448	1.08	38	2.42	575	4.43	38	2.20
24.0	1,334	2.38	701	1.69	63	4.01	570	4.39	33	1.91
26.0	2,066	3.69	1,345	3.24	84	5.35	637	4.91	68	3.93
小計	6,365	11.36	3,211	7.74	220	14.01	2,934	22.61	215	12.43
28.0	1,702	3.04	1,289	3.11	106	6.75	307	2.37	52	3.01
30.0	2,812	5.02	2,141	5.16	111	7.07	560	4.32	73	4.22
32.0	2,078	3.71	1,705	4.11	92	5.86	281	2.17	49	2.83
34.0	2,208	3.94	1,859	4.48	89	5.67	260	2.00	51	2.95
36.0	2,604	4.65	2,179	5.25	85	5.41	340	2.62	56	3.24
小計	11,404	20.35	9,173	22.10	483	30.76	1,748	13.47	281	16.24
38.0	2,911	5.19	2,490	6.00	105	6.69	316	2.44	63	3.64
41.0	3,951	7.05	3,356	8.09	101	6.43	494	3.81	76	4.39
44.0	3,853	6.87	3,348	8.07	94	5.99	411	3.17		
47.0	3,347	5.97	2,957	7.13	82	5.22	308	2.37		
50.0	3,322	5.93	2,881	6.94	74	4.71	367	2.83		
小計	17,384	31.02	15,032	36.22	456	29.04	1,896	14.61	139	8.03
53.0	2,689	4.80	2,233	5.38	70	4.46	386	2.97		
56.0	2,490	4.44	2,099	5.06	56	3.57	335	2.58		
59.0	2,135	3.81	1,750	4.22	50	3.18	335	2.58		
62.0	1,619	2.89	1,311	3.16	38	2.42	270	2.08		
65.0	1,464	2.61	1,172	2.82	21	1.34	271	2.09		
小計	10,397	18.55	8,565	20.64	235	14.97	1,597	12.31		
68.0	1,184	2.11	933	2.25	22	1.40	229	1.76		
71.0	1,107	1.98	841	2.03	18	1.15	248	1.91		
75.0	931	1.66	655	1.58	19	1.21	257	1.98		
79.0	644	1.15	422	1.02	17	1.08	205	1.58		
83.0	476	0.85	288	0.69	5	0.32	183	1.41		
小計	4,342	7.75	3,139	7.56	81	5.16	1,122	8.65		
88.0	455	0.81	251	0.60	1	0.06	203	1.56		
93.0	268	0.48	141	0.34	1	0.06	126	0.97		
98.0	322	0.57	175	0.42	6	0.38	141	1.09		
103.0	212	0.38	92	0.22	2	0.13	118	0.91		
109.0	176	0.31	85	0.20	1	0.06	90	0.69		
小計	1,433	2.56	744	1.79	11	0.70	678	5.23		
115.0	145	0.26	60	0.14	0	0.00	85	0.66		
121.0	148	0.26	70	0.17	0	0.00	78	0.60		
127.0	116	0.21	27	0.07	0	0.00	89	0.69		
133.0	119	0.21	58	0.14	1	0.06	60	0.46		
139.0	932	1.66	427	1.03	6	0.38	499	3.85		
小計	1,460	2.61	642	1.55	7	0.45	811	6.25		

標準賞与額	標準賞与額別被保険者数							
	総数		汽船等		漁船(い)		漁船(ろ)	
	人	%	人	%	人	%	人	%
総数	3,147	100.00	2,773	100.00	103	100.00	271	100.00
万回								
0 ~ 5	266	8.00	245	9.00	17	17.00	4	1.00
5 ~ 10	476	15.00	445	16.00	1	1.00	30	11.00
10 ~ 15	564	18.00	552	20.00	6	6.00	6	2.00
15 ~ 20	203	6.00	155	6.00	41	40.00	7	3.00
20 ~ 25	240	8.00	217	8.00	14	14.00	9	3.00
小計	1,749	56.00	1,614	58.00	79	77.00	56	21.00
25 ~ 30	150	5.00	125	5.00	4	4.00	21	8.00
30 ~ 35	193	6.00	156	6.00	6	6.00	31	11.00
35 ~ 40	96	3.00	73	3.00	13	13.00	10	4.00
40 ~ 45	106	3.00	87	3.00	1	1.00	18	7.00
45 ~ 50	91	3.00	74	3.00	0	0.00	17	6.00
小計	636	20.00	515	19.00	24	23.00	97	36.00
50 ~ 55	72	2.00	67	2.00	0	0.00	5	2.00
55 ~ 60	94	3.00	88	3.00	0	0.00	6	2.00
60 ~ 65	66	2.00	65	2.00	0	0.00	1	0.00
65 ~ 70	68	2.00	54	2.00	0	0.00	14	5.00
70 ~ 75	47	1.00	43	2.00	0	0.00	4	1.00
小計	347	11.00	317	11.00	0	0.00	30	11.00
75 ~ 80	43	1.00	40	1.00	0	0.00	3	1.00
80 ~ 85	42	1.00	40	1.00	0	0.00	2	1.00
85 ~ 90	27	1.00	21	1.00	0	0.00	6	2.00
90 ~ 95	26	1.00	15	1.00	0	0.00	11	4.00
95 ~ 100	20	1.00	15	1.00	0	0.00	5	2.00
小計	158	5.00	131	5.00	0	0.00	27	10.00
100 ~ 105	17	1.00	15	1.00	0	0.00	2	1.00
105 ~ 110	14	0.00	12	0.00	0	0.00	2	1.00
110 ~ 115	30	1.00	19	1.00	0	0.00	11	4.00
115 ~ 120	15	0.00	9	0.00	0	0.00	6	2.00
120 ~ 125	17	1.00	12	0.00	0	0.00	5	2.00
小計	93	3.00	67	2.00	0	0.00	26	10.00
125 ~ 130	12	0.00	11	0.00	0	0.00	1	0.00
130 ~ 135	9	0.00	8	0.00	0	0.00	1	0.00
135 ~ 140	9	0.00	9	0.00	0	0.00	0	0.00
140 ~ 145	8	0.00	7	0.00	0	0.00	1	0.00
145 ~ 150	12	0.00	12	0.00	0	0.00	0	0.00
小計	50	2.00	47	2.00	0	0.00	3	1.00
150 ~ 155	12	0.00	12	0.00	0	0.00	0	0.00
155 ~ 160	6	0.00	6	0.00	0	0.00	0	0.00
160 ~ 165	4	0.00	4	0.00	0	0.00	0	0.00
165 ~ 170	13	0.00	13	0.00	0	0.00	0	0.00
170 ~ 175	12	0.00	9	0.00	0	0.00	3	1.00
小計	47	1.00	44	2.00	0	0.00	3	1.00
175 ~ 180	1	0.00	1	0.00	0	0.00	0	0.00
180 ~ 185	1	0.00	0	0.00	0	0.00	1	0.00
185 ~ 190	3	0.00	3	0.00	0	0.00	0	0.00
190 ~ 195	3	0.00	3	0.00	0	0.00	0	0.00
195 ~ 200	4	0.00	4	0.00	0	0.00	0	0.00
小計	12	0.00	11	0.00	0	0.00	1	0.00
200 ~ 205	3	0.00	3	0.00	0	0.00	0	0.00
205 ~ 210	4	0.00	2	0.00	0	0.00	2	1.00
210 ~ 215	1	0.00	1	0.00	0	0.00	0	0.00
215 ~ 220	4	0.00	4	0.00	0	0.00	0	0.00
220 ~ 225	0	0.00	0	0.00	0	0.00	0	0.00
小計	12	0.00	10	0.00	0	0.00	2	1.00
225 ~ 230	1	0.00	2	0.00	0	0.00	-1	0.00
230 ~ 235	3	0.00	3	0.00	0	0.00	0	0.00
235 ~ 240	3	0.00	3	0.00	0	0.00	0	0.00
240 ~ 245	5	0.00	5	0.00	0	0.00	0	0.00
245 ~ 250	1	0.00	0	0.00	0	0.00	1	0.00
小計	13	0.00	13	0.00	0	0.00	0	0.00
250 ~ 255	0	0.00	0	0.00	0	0.00	0	0.00
255 ~ 260	0	0.00	0	0.00	0	0.00	0	0.00
260 ~ 265	0	0.00	0	0.00	0	0.00	0	0.00
265 ~ 270	0	0.00	0	0.00	0	0.00	0	0.00
270 ~ 275	0	0.00	0	0.00	0	0.00	0	0.00
小計	0	0.00	0	0.00	0	0.00	0	0.00

標準賞与額	標準賞与額別被保険者数									
	総数		汽船等		漁船(い)		漁船(ろ)		割合	
	人	%	人	%	人	%	人	%	人	%
万円										
275 ~ 280	-2	0.00	0	0.00	0	0.00	-2	0.00	-2	-1.00
280 ~ 285	0	0.00	0	0.00	0	0.00	0	0.00	0	0.00
285 ~ 290	0	0.00	0	0.00	0	0.00	0	0.00	0	0.00
290 ~ 295	0	0.00	0	0.00	0	0.00	0	0.00	0	0.00
295 ~ 300	0	0.00	0	0.00	0	0.00	0	0.00	0	0.00
小計	-2	0.00	0	0.00	0	0.00	-2	0.00	-2	-1.00
300 ~ 305	14	0.00	1	0.00	0	0.00	13	0.00	13	5.00
305 ~ 310	0	0.00	0	0.00	0	0.00	0	0.00	0	0.00
310 ~ 315	-1	0.00	0	0.00	0	0.00	-1	0.00	-1	0.00
315 ~ 320	0	0.00	0	0.00	0	0.00	0	0.00	0	0.00
320 ~ 325	0	0.00	1	0.00	0	0.00	-1	0.00	-1	0.00
小計	13	0.00	2	0.00	0	0.00	11	0.00	11	4.00
325 ~ 330	0	0.00	0	0.00	0	0.00	0	0.00	0	0.00
330 ~ 335	1	0.00	0	0.00	0	0.00	1	0.00	1	0.00
335 ~ 340	0	0.00	0	0.00	0	0.00	0	0.00	0	0.00
340 ~ 345	0	0.00	0	0.00	0	0.00	0	0.00	0	0.00
345 ~ 350	0	0.00	0	0.00	0	0.00	0	0.00	0	0.00
小計	1	0.00	0	0.00	0	0.00	1	0.00	1	0.00
350 ~ 355	0	0.00	0	0.00	0	0.00	0	0.00	0	0.00
355 ~ 360	0	0.00	0	0.00	0	0.00	0	0.00	0	0.00
360 ~ 365	0	0.00	0	0.00	0	0.00	0	0.00	0	0.00
365 ~ 370	-1	0.00	0	0.00	0	0.00	-1	0.00	-1	0.00
370 ~ 375	0	0.00	0	0.00	0	0.00	0	0.00	0	0.00
小計	-1	0.00	0	0.00	0	0.00	-1	0.00	-1	0.00
375 ~ 380	-1	0.00	0	0.00	0	0.00	-1	0.00	-1	0.00
380 ~ 385	1	0.00	0	0.00	0	0.00	1	0.00	1	0.00
385 ~ 390	0	0.00	0	0.00	0	0.00	0	0.00	0	0.00
390 ~ 395	0	0.00	0	0.00	0	0.00	0	0.00	0	0.00
395 ~ 400	0	0.00	0	0.00	0	0.00	0	0.00	0	0.00
小計	0	0.00	0	0.00	0	0.00	0	0.00	0	0.00
400 ~ 405	0	0.00	0	0.00	0	0.00	0	0.00	0	0.00
405 ~ 410	0	0.00	0	0.00	0	0.00	0	0.00	0	0.00
410 ~ 415	0	0.00	0	0.00	0	0.00	0	0.00	0	0.00
415 ~ 420	0	0.00	0	0.00	0	0.00	0	0.00	0	0.00
420 ~ 425	0	0.00	0	0.00	0	0.00	0	0.00	0	0.00
小計	0	0.00	0	0.00	0	0.00	0	0.00	0	0.00
425 ~ 430	0	0.00	0	0.00	0	0.00	0	0.00	0	0.00
430 ~ 435	0	0.00	0	0.00	0	0.00	0	0.00	0	0.00
435 ~ 440	0	0.00	0	0.00	0	0.00	0	0.00	0	0.00
440 ~ 445	0	0.00	0	0.00	0	0.00	0	0.00	0	0.00
445 ~ 450	0	0.00	0	0.00	0	0.00	0	0.00	0	0.00
小計	0	0.00	0	0.00	0	0.00	0	0.00	0	0.00
450 ~ 455	6	0.00	0	0.00	0	0.00	6	0.00	6	2.00
455 ~ 460	1	0.00	0	0.00	0	0.00	1	0.00	1	0.00
460 ~ 465	0	0.00	0	0.00	0	0.00	0	0.00	0	0.00
465 ~ 470	0	0.00	0	0.00	0	0.00	0	0.00	0	0.00
470 ~ 475	0	0.00	0	0.00	0	0.00	0	0.00	0	0.00
小計	7	0.00	0	0.00	0	0.00	7	0.00	7	3.00
475 ~ 480	0	0.00	0	0.00	0	0.00	0	0.00	0	0.00
480 ~ 485	0	0.00	0	0.00	0	0.00	0	0.00	0	0.00
485 ~ 490	0	0.00	0	0.00	0	0.00	0	0.00	0	0.00
490 ~ 495	0	0.00	0	0.00	0	0.00	0	0.00	0	0.00
495 ~ 500	0	0.00	0	0.00	0	0.00	0	0.00	0	0.00
小計	0	0.00	0	0.00	0	0.00	0	0.00	0	0.00
500 ~ 505	3	0.00	2	0.00	0	0.00	1	0.00	1	0.00
505 ~ 510	0	0.00	0	0.00	0	0.00	0	0.00	0	0.00
510 ~ 515	-1	0.00	0	0.00	0	0.00	-1	0.00	-1	0.00
515 ~ 520	0	0.00	0	0.00	0	0.00	0	0.00	0	0.00
520 ~ 525	0	0.00	0	0.00	0	0.00	0	0.00	0	0.00
小計	2	0.00	2	0.00	0	0.00	0	0.00	0	0.00
525 ~ 530	0	0.00	0	0.00	0	0.00	0	0.00	0	0.00
530 ~ 535	0	0.00	0	0.00	0	0.00	0	0.00	0	0.00
535 ~ 540	0	0.00	0	0.00	0	0.00	0	0.00	0	0.00
540 ~ 545	0	0.00	0	0.00	0	0.00	0	0.00	0	0.00
545 ~ 550	1	0.00	0	0.00	0	0.00	1	0.00	1	0.00
小計	1	0.00	0	0.00	0	0.00	1	0.00	1	0.00
550 ~ 555	0	0.00	0	0.00	0	0.00	0	0.00	0	0.00
555 ~ 560	0	0.00	0	0.00	0	0.00	0	0.00	0	0.00
560 ~ 565	0	0.00	0	0.00	0	0.00	0	0.00	0	0.00
565 ~ 570	0	0.00	0	0.00	0	0.00	0	0.00	0	0.00
570 ~ 575	9	0.00	0	0.00	0	0.00	9	0.00	9	3.00
小計	9	0.00	0	0.00	0	0.00	9	0.00	9	3.00

第2表 保険給付決定状況（疾病給付）

月 別	保 険 給 付 費 計		医 療 給 付 費 計		そ の 他 の 現 金 給 付 費 計		診 療 費											
							計			入 院			入 院 外			歯 科		
	件 数	給 付 費	件 数	給 付 費	件 数	給 付 費	件 数	日 数	給 付 費	件 数	日 数	給 付 費	件 数	日 数	給 付 費	件 数	日 数	給 付 費
	千円		千円		千円		千円			千円			千円			千円		
令和5年 4月	105,378	1,591,671	104,645	1,368,144	733	223,527	66,844	103,459	1,084,925	983	9,866	440,076	52,091	71,217	508,517	13,770	22,376	136,332
5月	110,579	1,651,063	109,794	1,398,228	785	252,835	69,933	107,625	1,114,094	1,041	9,909	458,830	55,351	75,913	526,490	13,541	21,803	128,774
6月	113,338	1,714,041	112,618	1,466,714	720	247,327	71,864	111,454	1,163,732	1,028	9,425	489,923	56,489	78,707	534,280	14,347	23,322	139,530
7月	112,878	1,687,617	112,206	1,471,782	672	215,836	71,314	109,262	1,158,263	1,000	9,445	490,844	56,126	77,215	530,334	14,188	22,602	137,086
8月	108,486	1,709,978	107,656	1,442,013	830	267,965	68,879	103,799	1,124,333	1,014	9,910	476,652	53,790	72,097	513,848	14,075	21,792	133,834
9月	109,028	1,635,527	108,279	1,402,050	749	233,478	68,750	104,040	1,096,116	947	9,150	421,191	54,336	73,775	549,252	13,467	21,115	125,674
10月	113,963	1,736,905	113,173	1,478,573	790	258,332	71,318	109,364	1,173,313	944	9,632	511,046	56,565	77,431	528,765	13,809	22,301	133,503
11月	112,746	1,609,564	111,964	1,360,187	782	249,377	70,664	105,686	1,060,226	929	8,518	413,006	56,158	75,835	521,081	13,577	21,333	126,139
12月	118,397	1,732,295	117,618	1,491,160	779	241,134	74,354	111,578	1,157,424	952	9,291	475,427	58,876	79,774	546,402	14,526	22,513	135,595
令和6年 1月	111,260	1,652,861	110,527	1,425,375	733	227,486	69,511	103,150	1,122,775	936	9,526	473,405	55,303	72,854	527,708	13,272	20,770	121,662
2月	111,194	1,707,304	110,369	1,446,074	825	261,230	69,543	103,788	1,150,557	921	9,242	487,769	54,975	73,023	532,027	13,647	21,523	130,761
3月	116,836	1,798,392	116,071	1,565,835	765	232,557	73,393	111,248	1,234,190	1,035	10,500	538,574	57,474	77,218	552,559	14,884	23,530	143,056
4月	108,231	1,658,675	107,487	1,421,600	744	237,075	68,530	105,126	1,126,589	978	9,787	502,877	53,557	73,117	488,238	13,995	22,222	135,474

第2表（続） 保険給付決定状況（疾病給付）

月 別	薬 剂 支 給			入院時食事療養・生活療養費 (標準負担額差額支給を除く)		訪 問 看 護 療 養 費		入院時食事療養費・生活療養費 (標準負担額差額支給)		療 養 費		移 送 費		高 額 療 養						
	件 数	処 方 箋 枚 数	給 付 費	件 数	給 付 費	件 数	給 付 費	件 数	給 付 費	件 数	給 付 費	件 数	給 付 費	一 般		多 数 該 当				
														人 院	そ の 他	人 院	給 付 費			
			千円	千円		千円		千円		千円		千円		件 数	給 付 費	件 数	給 付 費	件 数	給 付 費	
令和5年	4月	35,252	41,359	256,797	879	5,053	94	5,356	0	0	2,288	10,320	3	588	9	789	25	384	4	166
	5月	37,202	44,015	257,448	899	4,889	92	5,217	0	0	2,420	10,926	2	78	11	979	28	372	4	181
	6月	37,974	45,226	274,007	902	4,618	106	5,784	0	0	2,526	12,570	2	27	10	1,884	26	583	8	333
	7月	37,835	44,720	283,542	878	4,831	98	4,920	0	0	2,777	14,007	0	0	19	1,638	39	771	3	65
	8月	36,033	41,828	288,160	891	4,943	85	4,099	0	0	2,502	12,197	1	1,000	8	1,460	40	451	12	796
	9月	36,698	43,057	278,459	813	4,556	100	4,722	0	0	2,508	10,748	0	0	18	1,435	48	918	3	136
	10月	38,852	46,117	276,679	831	4,829	98	5,027	0	0	2,750	12,842	5	854	9	400	29	844	1	13
	11月	38,646	45,444	275,186	825	4,183	110	5,561	0	0	2,381	10,988	0	0	3	223	34	603	3	124
	12月	40,482	47,824	304,116	844	4,636	100	4,794	0	0	2,428	13,175	1	10	6	205	42	753	2	74
令和6年	1月	38,029	43,768	269,314	825	4,690	123	6,573	0	0	2,653	15,178	2	28	9	796	28	878	1	40
	2月	38,106	44,139	268,157	808	4,635	101	4,795	0	0	2,404	11,128	2	30	9	1,365	38	491	2	53
	3月	39,657	46,232	298,940	911	5,091	102	5,944	0	0	2,596	11,653	0	0	10	500	37	1,065	1	40
	4月	36,509	43,113	268,368	866	4,901	105	5,607	0	0	2,177	11,048	0	0	4	275	24	426	3	98

第2表(続) 保険給付決定状況(疾病給付)

月 別	費		その他の現金給付費												世帯合算高額療養費				高額介護合算療養費		
	負担軽減分		合計		傷病手当金			葬祭料		出産育児一時金		出産手当金			一般分		多数該当負担軽減分		高額介護合算療養費		
	その他		件数	給付費	件数	日数	給付費	件数	給付費	件数	給付費	件数	日数	給付費	件数	給付費	件数	給付費	件数	給付費	
		千円		千円			千円		千円		千円			千円		千円		千円		千円	
令和5年	4月	25	757	733	223,527	657	21,408	193,839	6	300	70	29,388	0	0	0	77	1,570	24	1,439	0	0
	5月	20	1,778	785	252,835	695	23,397	217,142	16	800	70	34,360	4	104	533	67	1,292	15	975	0	0
	6月	20	913	720	247,327	649	24,097	218,498	14	700	56	27,964	1	31	165	61	952	21	1,310	0	0
	7月	16	458	672	215,836	600	20,530	185,093	10	492	59	29,488	3	128	762	90	2,438	15	847	0	0
	8月	21	1,213	830	267,965	753	25,303	234,053	10	500	65	32,500	2	148	911	52	1,962	23	1,399	0	0
	9月	30	947	749	233,478	660	22,223	197,675	17	850	65	32,500	7	381	2,453	91	2,128	33	1,884	0	0
	10月	27	1,298	790	258,332	708	23,597	222,317	11	550	67	33,488	4	155	1,977	66	1,230	18	1,243	0	0
	11月	21	687	782	249,377	703	23,897	213,719	10	500	65	32,476	4	333	2,682	91	1,673	11	733	0	0
	12月	34	1,428	779	241,134	699	23,495	208,948	14	700	61	30,476	5	158	1,011	141	3,249	28	1,297	0	0
令和6年	1月	30	874	733	227,486	645	21,709	194,863	23	1,478	61	30,476	4	94	668	116	2,708	25	1,520	0	0
	2月	13	398	825	261,230	745	24,986	227,491	14	958	65	32,488	1	31	293	123	3,105	28	1,360	0	0
	3月	45	1,465	765	232,557	707	23,240	211,057	15	750	42	20,476	1	29	274	172	4,245	58	2,702	0	0
	4月	24	927	744	237,075	674	23,785	211,848	20	1,000	47	23,000	3	147	1,227	88	2,067	23	1,295	0	0

第4表 月別年金種別年金受給者数及び一時金等状況(新法)

(年金)																
月別	合計		障害年金										遺族年金			
	件数	年金額	合計	1級		2級		3級		その他		件数	年金額			
		円	件数	年金額	円	件数	年金額	円	件数	年金額	円	件数	年金額	円	件数	年金額
令和5年	4月	1,895	4,154,120,000	355	772,269,000	34	113,622,800	8	23,111,600	29	87,295,500	284	548,239,100	1,540	3,381,851,000	
	5月	1,888	4,142,457,400	352	766,609,000	34	113,622,800	7	20,719,600	28	85,491,500	283	546,775,100	1,536	3,375,848,400	
	6月	1,883	4,129,960,000	350	760,707,900	34	113,622,800	7	20,719,600	28	85,491,500	281	540,874,000	1,533	3,369,252,100	
	7月	1,879	4,176,196,100	348	764,959,400	33	111,646,700	7	21,010,900	28	86,601,100	280	545,700,700	1,531	3,411,236,700	
	8月	1,877	4,171,726,900	348	764,959,400	33	111,646,700	7	21,010,900	28	86,601,100	280	545,700,700	1,529	3,406,767,500	
	9月	1,873	4,166,552,700	347	763,072,100	33	111,646,700	7	21,010,900	28	86,601,100	279	543,813,400	1,526	3,403,480,600	
	10月	1,869	4,161,034,700	346	762,173,200	33	111,646,700	7	21,010,900	28	86,601,100	278	542,914,500	1,523	3,398,861,500	
	11月	1,863	4,149,194,800	344	759,921,800	33	111,646,700	7	21,010,900	28	86,601,100	276	540,663,100	1,519	3,389,273,000	
	12月	1,860	4,141,751,800	343	757,619,700	33	111,646,700	7	21,010,900	28	86,601,100	275	538,361,000	1,517	3,384,132,100	
	令和6年	1月	1,856	4,131,465,100	342	755,238,400	33	111,646,700	7	21,010,900	27	84,219,800	275	538,361,000	1,514	3,376,226,700
		2月	1,852	4,124,923,300	340	750,383,700	32	108,695,200	7	21,010,900	27	84,219,800	274	536,457,800	1,512	3,374,539,600
		3月	1,848	4,116,583,600	338	747,217,000	32	108,695,200	7	21,010,900	27	84,219,800	272	533,291,100	1,510	3,369,366,600
4月		1,840	4,097,648,800	334	734,019,500	30	100,495,800	7	21,010,900	27	84,219,800	270	528,293,000	1,506	3,363,629,300	

(新規裁定)

(一時金)

(追加給付)

月別	合計		障害年金		遺族年金		障害手当金		遺族一時金		その他の一時金		障害年金		遺族年金		
	件数	年金額	件数	年金額	件数	年金額	件数	年金額	件数	年金額	件数	年金額	件数	年金額	件数	年金額	
		円		円		円		円		円		円		円		円	
令和5年	4月	1	4,765,800	0	0	1	4,765,800	0	0	0	0	0	0	0	0	0	
	5月	1	2,488,200	0	0	1	2,488,200	0	0	0	0	0	0	0	0	0	
	6月	0	0	0	0	0	0	0	0	2	18,442,800	0	0	0	0	0	
	7月	1	3,879,000	0	0	1	3,879,000	0	0	0	0	0	0	0	0	0	
	8月	1	1,837,400	0	0	1	1,837,400	0	0	0	0	0	0	0	0	0	
	9月	0	0	0	0	0	0	0	0	0	0	0	0	0	0	0	
	10月	0	0	0	0	0	0	0	0	0	0	0	0	0	0	0	
	11月	1	5,555,800	0	0	1	5,555,800	0	0	0	0	0	0	0	0	0	
	12月	0	0	0	0	0	0	0	0	0	0	0	0	0	0	0	
	令和6年	1月	0	0	0	0	0	0	0	0	0	0	0	0	0	0	0
		2月	0	0	0	0	0	0	0	0	0	0	0	0	0	0	0
		3月	0	0	0	0	0	0	0	0	0	0	0	0	0	0	0
4月		0	0	0	0	0	0	0	0	0	0	0	0	0	0	0	

(注1) 「新法」とは、平成19年の法律改正(平成22年1月1日施行)前の船員保険法をいう。経過措置により新法に基づく職務上年金は全国健康保険協会より支給される。

(注2) 「追加給付」とは、毎月勤労統計調査に係る追加給付をいう。なお、特別支給金は含まない。

第4表 月別年金種別年金受給者数及び一時金等状況(新々法)

(年金)																
月別	合計		障害年金										遺族年金			
	件数	年金額	合計	1級		2級		3級		その他		件数	年金額			
		円	件数	年金額	円	件数	年金額	円	件数	年金額	円	件数	年金額	円	円	
令和5年	4月	56	80,626,500	22	29,973,200	2	6,840,900	6	11,552,900	1	1,639,100	13	9,940,300	34	50,653,300	
	5月	56	80,626,500	22	29,973,200	2	6,840,900	6	11,552,900	1	1,639,100	13	9,940,300	34	50,653,300	
	6月	58	81,479,900	23	30,079,000	2	6,840,900	6	11,552,900	1	1,639,100	14	10,046,100	35	51,400,900	
	7月	55	82,974,000	21	30,576,000	2	6,876,300	6	11,773,800	1	1,653,500	12	10,272,400	34	52,398,000	
	8月	55	82,974,000	21	30,576,000	2	6,876,300	6	11,773,800	1	1,653,500	12	10,272,400	34	52,398,000	
	9月	55	82,974,000	21	30,576,000	2	6,876,300	6	11,773,800	1	1,653,500	12	10,272,400	34	52,398,000	
	10月	55	82,974,000	21	30,576,000	2	6,876,300	6	11,773,800	1	1,653,500	12	10,272,400	34	52,398,000	
	11月	57	89,481,000	21	30,576,000	2	6,876,300	6	11,773,800	1	1,653,500	12	10,272,400	36	58,905,000	
	12月	57	89,481,000	21	30,576,000	2	6,876,300	6	11,773,800	1	1,653,500	12	10,272,400	36	58,905,000	
	令和6年	1月	57	89,481,000	21	30,576,000	2	6,876,300	6	11,773,800	1	1,653,500	12	10,272,400	36	58,905,000
		2月	57	89,481,000	21	30,576,000	2	6,876,300	6	11,773,800	1	1,653,500	12	10,272,400	36	58,905,000
		3月	57	89,481,000	21	30,576,000	2	6,876,300	6	11,773,800	1	1,653,500	12	10,272,400	36	58,905,000
4月		57	89,481,000	21	30,576,000	2	6,876,300	6	11,773,800	1	1,653,500	12	10,272,400	36	58,905,000	

(新規裁定)

(一時金)

(追加給付)

月別	合計		障害年金		遺族年金		障害手当金		遺族一時金		その他の一時金		障害年金		遺族年金		
	件数	年金額	件数	年金額	件数	年金額	件数	年金額	件数	年金額	件数	年金額	件数	年金額	件数	年金額	
		円	件数	年金額	円	件数	年金額	円	件数	年金額	円	件数	年金額	円	件数	年金額	
令和5年	4月	0	0	0	0	0	0	8	4,855,520	0	0	0	0	0	0	0	
	5月	0	0	0	0	0	0	9	3,086,400	1	432,000	0	0	0	0	0	
	6月	0	0	0	0	0	0	10	4,338,000	0	0	0	0	0	0	0	
	7月	2	1,268,800	1	53,200	1	1,215,600	9	4,037,290	2	1,836,000	0	0	0	0	0	
	8月	0	0	0	0	0	0	8	6,140,480	2	1,458,000	0	0	0	0	0	
	9月	0	0	0	0	0	0	3	2,105,280	0	0	0	0	0	0	0	
	10月	0	0	0	0	0	0	10	4,602,000	0	0	0	0	0	0	0	
	11月	2	6,507,000	0	0	2	6,507,000	7	4,116,920	0	0	0	0	0	0	0	
	12月	0	0	0	0	0	0	6	3,605,480	0	0	0	0	0	0	0	
	令和6年	1月	0	0	0	0	0	0	4	2,091,200	0	0	0	0	0	0	0
		2月	0	0	0	0	0	0	4	1,460,000	0	0	0	0	0	0	0
		3月	0	0	0	0	0	0	6	4,520,940	0	0	0	0	0	0	0
4月		0	0	0	0	0	0	4	1,407,240	1	1,350,000	0	0	0	0	0	

(注1) 「新法」とは、平成19年の法律改正(平成22年1月1日施行)前の船員保険法をいう。経過措置により新法に基づく職務上年金は全国健康保険協会より支給される。

(注2) 「追加給付」とは、毎月勤労統計調査に係る追加給付をいう。なお、特別支給金は含まない。

ジェネリック医薬品使用割合〔加入者全体〕

