

船員保険月報(概要) (令和5年10月)

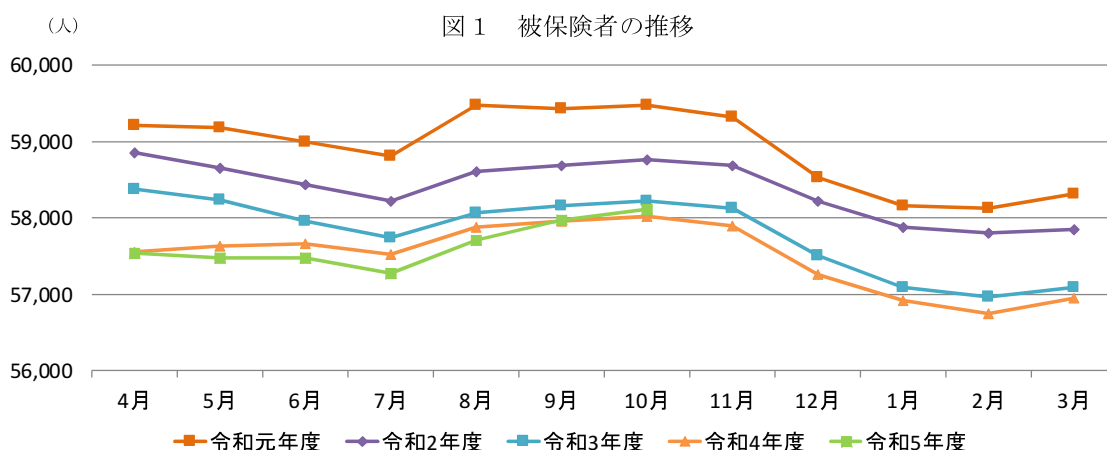
1. 加入者等の状況

令和5年10月末現在の加入者数は111,019人(対前年同月比▲1.6%)であり、被保険者数は58,116人(同0.2%)、被扶養者は52,903人(同▲3.4%)となっています(扶養率は0.927(※))。

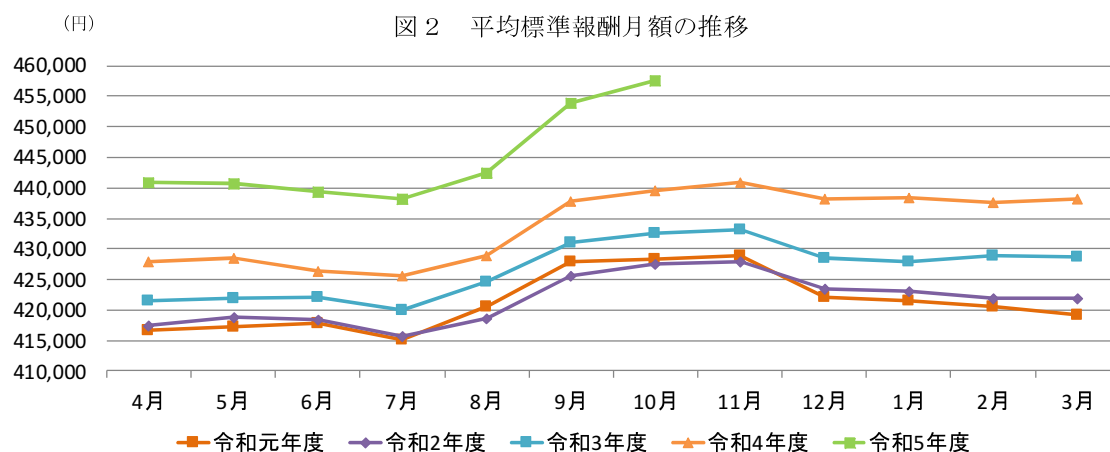
被保険者のうち、疾病任意継続被保険者数は1,516人(同▲10.9%)で被保険者全体の2.6%となっています。

また、令和5年10月末現在の船舶所有者数は5,575(同▲0.5%)となっています。

※75歳以上の強制被保険者1,047人を除いて算出している。



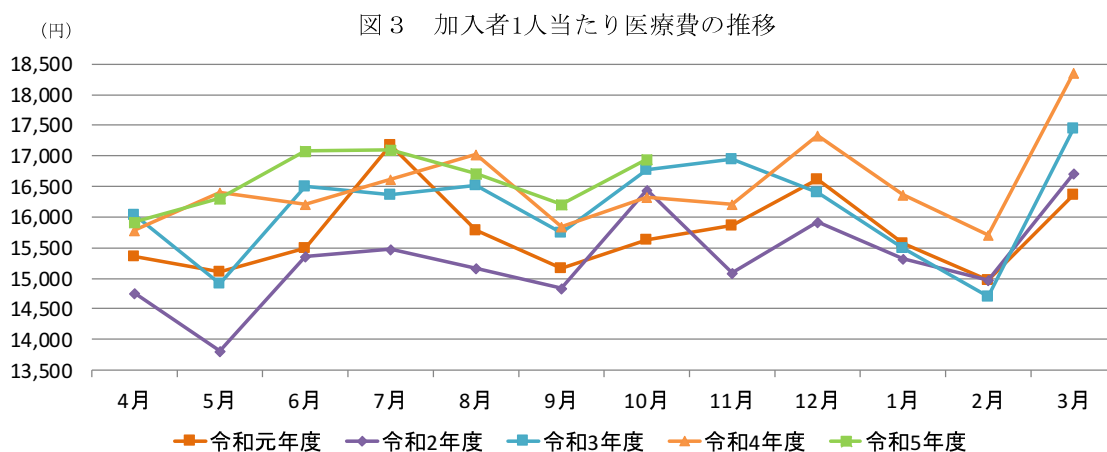
令和5年10月末現在の被保険者1人当たりの平均標準報酬月額額は457,542円(同4.1%)となっています。



2. 医療費の状況

令和5年10月の加入者1人当たり医療費は16,948円(対前年同月比3.8%)となっており、うち、入院が5,229円(同1.5%)、入院外(調剤分を含む。以下同じ。)が9,816円(同5.2%)となっています。

加入者1人当たり医療費を三要素に分解してみると、入院では、受診率(加入者1,000人当たり件数)が8.58件(同▲9.5%)、1件当たり日数が10.20日(同6.4%)、1日当たり医療費が59,701円(同5.4%)となっており、入院外では、受診率(加入者1,000人当たり件数)が514.36件(同7.4%)、1件当たり日数が1.37日(同▲0.3%)、1日当たり医療費が13,942円(同▲1.8%)となっています。



(注1) 職務外の事由による疾病、負傷に関して保険給付が行われた医療費(下船後の療養補償を除く)を対象としている。

(注2) 「下船後の療養補償」とは、乗船中の職務外の傷病について、3ヶ月の範囲で船舶所有者負担の保険料で10割給付を行う保険給付である。

(注3) 1人当たり医療費とは医療費の水準を考える場合の指標であり、次の式により求められる。

$$\text{1人当たり医療費} = \text{医療費総額} \div \text{人数}$$

また、1人当たりの医療費は、次式のように、1,000人当たり件数(医療費に係る場合を「受診率」という。)、1件当たり日数、1日当たり医療費の三要素に分解することができ、1人当たり医療費の変動を分析する際に三要素ごとの変動をみるのが有効となる。

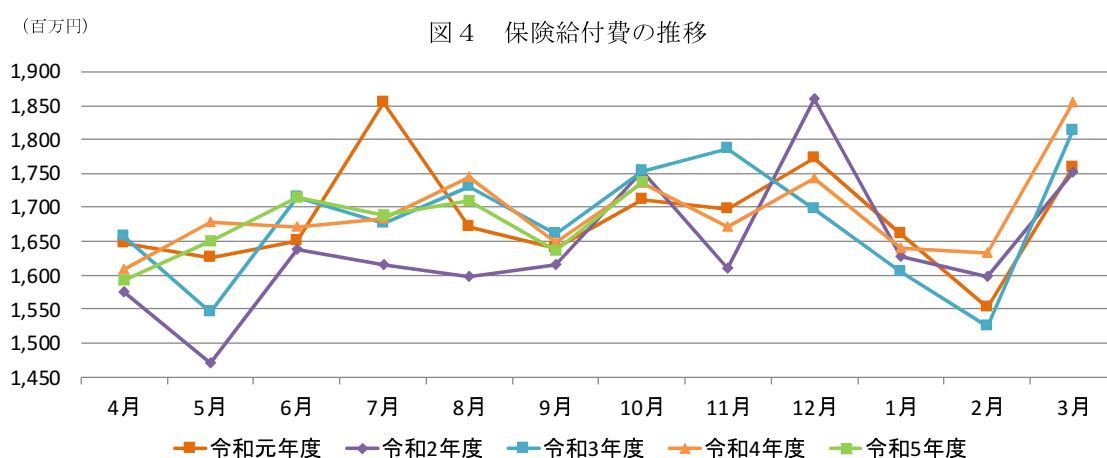
$$\text{1人当たり医療費} = (\text{受診率} \div 1,000) \times \text{1件当たり日数} \times \text{1日当たり医療費}$$

3. 保険給付の状況

(1) 疾病給付

令和5年10月の保険給付費は1,737百万円(対前年同月比0.1%)であり、うち、医療給付費は1,479百万円(同2.2%)、その他の現金給付費は258百万円(同▲10.4%)となっています。

その他の現金給付費の主なものは、傷病手当金が222百万円、出産育児一時金が33百万円となっています。



(注) 職務外の事由による疾病、負傷、死亡、出産に関して行われた保険給付（下船後の療養補償を除く）を対象としている。

(2) 職務上年金給付

令和5年10月末現在の協会が支給する新法職務上年金の受給者数は1,869人であり、うち、障害年金受給者数は346人、遺族年金受給者数は1,523人となっています。

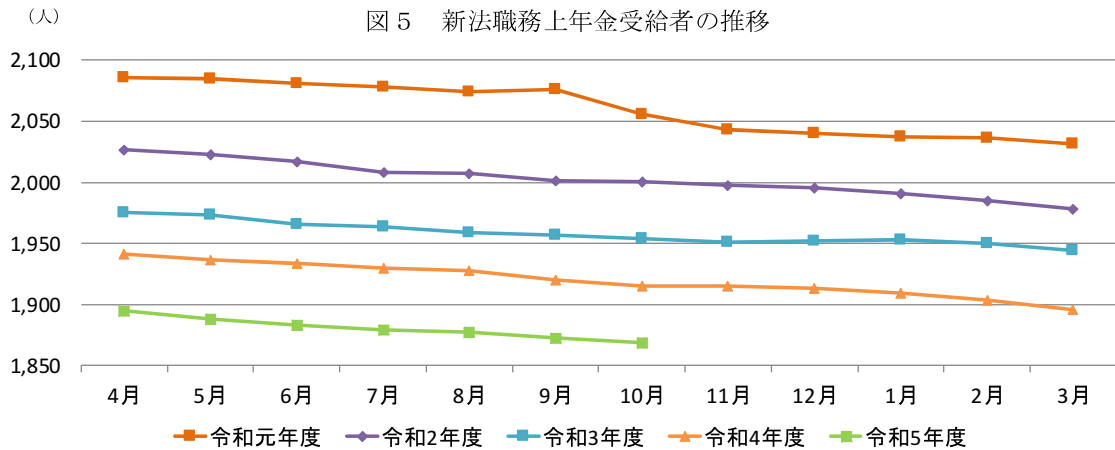
新法職務上年金受給者の年金総額は4,161百万円であり、うち、障害年金受給者の年金総額は762百万円、遺族年金受給者の年金総額は3,399百万円となっています。

また、障害年金受給者の平均年金月額が183,568円、遺族年金受給者の平均年金月額が185,974円となっています。

(注1) 「新法」とは、雇用保険法等の一部を改正する法律（平成19年法律第30号）（平成22年1月1日施行）による改正前の船員保険法をいう。

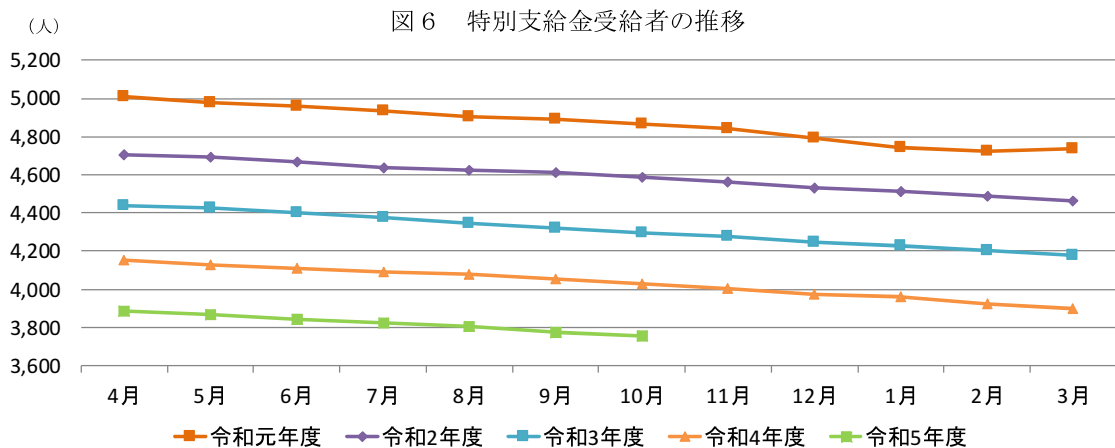
(注2) 「新法職務上年金」とは、新法に基づく職務上年金をいう。平成22年1月以降は、職務上年

金は一般制度（労働者災害補償保険）に統合されているが、平成 21 年 12 月以前に発生した保険事故（職務上のケガや死亡）による新法職務上年金については、経過措置として全国健康保険協会が支給することとされている。



(3) その他

旧法職務上年金の受給者に対して協会が支給する特別支給金の令和 5 年 10 月末現在の受給者は 3,755 人であり、うち、障害年金受給者は 491 人、遺族年金受給者は 3,264 人となっています。



(注 1) 「旧法」とは、国民年金法等の一部を改正する法律（昭和 60 年法律第 34 号）（昭和 61 年 4 月 1 日施行）による改正前の船員保険法をいう。

(注 2) 「旧法職務上年金」とは、旧法に基づく職務上年金をいう。経過措置により平成 22 年 1 月以降は、旧法職務上年金（障害年金及び遺族年金）は日本年金機構が支給し、旧法職務上年金の受給者に対する特別支給金は全国健康保険協会が支給する。

船員保険月報（総括表）（令和5年10月）

年度別 月別	船舶所有者数	被保険者数			被扶養者数	標準報酬月額の平均	標準賞与額の平均	保険給付費		
		後期高齢者(再掲)(※)	疾病任意継続被保険者	人				(疾病給付)	医療給付費	その他の現金給付費
		人	人	人	人	円	円	百万円	百万円	百万円
平成29年度	5,608	58,291	554	2,927	62,637	416,648	47,115	20,264	17,760	2,504
平成30年度	5,623	58,413	599	2,704	61,060	417,057	49,858	19,827	17,277	2,550
令和元年度	5,626	58,309	667	2,488	59,373	419,157	50,820	21,825	18,952	2,873
令和2年度	5,621	57,858	639	2,716	57,819	421,947	46,537	19,711	17,139	2,572
令和3年度	5,607	57,092	753	2,440	56,083	428,727	45,947	20,162	17,486	2,676
令和4年度	5,594	56,952	923	2,140	53,822	438,220	6,957	1,854	1,594	259
10月	5,604	58,022	879	1,702	54,774	439,574	3,711	1,735	1,447	288
11月	5,609	57,890	911	1,765	54,539	440,943	2,376	1,671	1,423	248
12月	5,604	57,267	892	2,393	54,086	438,223	250,609	1,742	1,504	238
令和5年1月	5,598	56,921	861	2,435	54,025	438,454	58,260	1,639	1,416	223
2月	5,596	56,748	880	2,274	53,814	437,601	4,630	1,632	1,351	282
3月	5,594	56,952	923	2,140	53,822	438,220	6,957	1,854	1,594	259
4月	5,596	57,534	934	1,961	53,053	440,931	25,172	1,592	1,368	224
5月	5,598	57,473	965	2,046	52,738	440,669	9,137	1,651	1,398	253
6月	5,598	57,474	989	2,177	52,633	439,346	45,592	1,714	1,467	247
7月	5,584	57,284	989	2,187	52,506	438,288	214,332	1,688	1,472	216
8月	5,580	57,708	1,010	1,795	52,784	442,380	72,494	1,710	1,442	268
9月	5,574	57,975	1,036	1,561	52,935	453,976	9,576	1,636	1,402	233
10月	5,575	58,116	1,047	1,516	52,903	457,542	5,123	1,737	1,479	258
対前年同期比	%	%	%	%	%	%	%	%	%	%
平成29年度	△ 0.20	0.45	19.14	△ 4.25	△ 2.38	0.98	△ 1.07	△ 0.64	△ 0.41	△ 2.23
平成30年度	0.27	0.21	8.12	△ 7.62	△ 2.52	0.10	5.82	△ 2.15	△ 2.72	1.84
令和元年度	0.05	△ 0.18	11.35	△ 7.99	△ 2.76	0.50	1.93	1.58	1.35	3.14
令和2年度	△ 0.09	△ 0.77	△ 4.20	9.16	△ 2.62	0.67	△ 2.30	△ 2.65	△ 2.73	△ 2.16
令和3年度	△ 0.19	△ 1.02	7.01	△ 2.91	△ 3.05	1.20	△ 1.27	2.28	2.03	3.96
令和4年度	△ 0.25	△ 0.51	23.75	△ 11.18	△ 3.53	1.70	18.44	0.71	△ 0.82	10.76
令和5年4月～ 令和5年10月	△ 0.33	△ 0.17	20.26	△ 8.51	△ 3.74	3.26	15.50	△ 0.36	△ 0.27	△ 0.86
10月	△ 0.23	△ 0.35	25.21	△ 9.56	△ 3.54	1.61	△ 7.92	△ 0.99	△ 5.00	25.59
11月	△ 0.18	△ 0.42	26.53	△ 9.53	△ 3.88	1.81	50.57	△ 6.45	△ 8.43	6.88
12月	△ 0.20	△ 0.43	25.99	△ 9.12	△ 3.88	2.25	3.72	2.60	1.37	11.09
令和5年1月	△ 0.29	△ 0.31	21.95	△ 11.00	△ 3.55	2.44	19.95	2.18	2.89	△ 2.11
2月	△ 0.09	△ 0.38	20.38	△ 10.86	△ 3.91	2.02	△ 26.36	7.05	3.50	28.11
3月	△ 0.23	△ 0.25	22.58	△ 12.30	△ 4.03	2.21	9.99	2.27	2.70	△ 0.26
4月	△ 0.14	△ 0.03	19.44	△ 6.22	△ 3.99	3.04	167.42	△ 1.01	△ 1.73	3.62
5月	△ 0.16	△ 0.27	21.54	△ 6.75	△ 3.89	2.85	16.65	△ 1.69	△ 4.19	14.89
6月	△ 0.23	△ 0.33	23.47	△ 9.25	△ 3.87	3.03	△ 3.36	2.58	3.28	△ 1.36
7月	△ 0.43	△ 0.42	20.32	△ 7.92	△ 3.83	2.97	8.28	0.25	0.91	△ 4.05
8月	△ 0.36	△ 0.31	18.68	△ 10.03	△ 3.70	3.13	39.50	△ 1.97	△ 3.26	5.58
9月	△ 0.48	0.02	19.49	△ 9.19	△ 3.51	3.67	△ 21.40	△ 0.75	1.06	△ 10.37
10月	△ 0.52	0.16	19.11	△ 10.93	△ 3.42	4.09	38.05	0.10	2.19	△ 10.38

(注1) 被保険者、標準報酬月額の平均については、後期高齢者を含む。

(注2) 標準賞与額の平均は被保険者1人当たりの平均である。

(注3) 保険給付費は、職務外の事由による疾病、負傷、死亡、出産に関して行われた保険給付(下船後の療養補償を除く)を対象としている。

(注4) 年度別の数値は船舶所有者数、被保険者数、被扶養者数、標準報酬月額の平均は年度末、標準賞与額は年度平均、保険給付費は年度累計である。

船員保険の医療費の動向（令和5年10月）

[加入者計]

(単位：%)

	医療費 総額	1人当たり 医療費 総額		医療給付 費総額	入院				入院外（調剤分含む）				歯科				
		稼働日数 補正後			1人当たり 医療費	受診率	1件当たり 日数	1日当たり 医療費	1人当たり 医療費	受診率	1件当たり 日数	1日当たり 医療費	1人当たり 医療費	受診率	1件当たり 日数	1日当たり 医療費	
平成29年度	△ 0.1	1.1	1.2	△ 0.2	0.4	△ 0.1	△ 2.1	2.7	1.7	0.5	△ 0.6	1.7	0.7	2.6	△ 2.8	0.9	
平成30年度	△ 2.6	△ 1.3	△ 1.1	△ 2.7	△ 2.4	△ 3.3	△ 4.6	5.8	△ 0.6	0.5	△ 1.3	0.2	△ 1.3	0.4	△ 2.8	1.1	
令和元年度	1.6	2.8	2.9	2.0	3.0	△ 0.5	0.3	3.2	2.7	△ 0.4	1.0	4.2	1.7	3.3	△ 2.7	1.2	
令和2年度	△ 4.5	△ 2.8	△ 3.6	△ 3.8	△ 0.8	△ 7.1	1.2	5.5	△ 4.6	△ 10.4	△ 1.8	8.6	1.3	△ 4.3	△ 0.4	6.4	
令和3年度	3.2	5.4	5.5	3.2	3.6	3.5	△ 3.5	3.8	7.0	5.7	△ 0.5	1.7	2.9	4.9	△ 4.0	2.2	
令和4年度	0.0	2.2	2.1	△ 0.6	△ 1.2	△ 2.5	△ 3.8	5.4	4.5	6.2	△ 1.5	△ 0.1	0.3	0.6	△ 3.4	3.2	
令和2年度	4~10月	△ 5.4	△ 3.5	△ 5.2	△ 4.7	△ 1.9	△ 8.5	1.9	5.1	△ 5.3	△ 11.1	△ 1.9	8.6	1.9	△ 6.5	1.5	7.3
	4月	△ 5.6	△ 3.9	△ 6.5	△ 4.0	8.9	△ 8.1	11.2	6.6	△ 9.3	△ 17.7	△ 2.2	12.6	△ 8.3	△ 15.5	4.1	4.3
	5月	△ 10.4	△ 8.5	△ 11.3	△ 8.7	4.1	△ 13.3	9.1	10.1	△ 15.1	△ 22.7	△ 1.9	12.1	△ 8.5	△ 16.9	2.5	7.4
	6月	△ 2.8	△ 0.8	△ 4.3	△ 2.5	△ 4.7	△ 8.2	0.5	3.2	△ 0.4	△ 7.6	△ 1.2	9.0	9.2	△ 4.7	5.4	8.7
	7月	△ 11.6	△ 9.9	△ 6.8	△ 11.9	△ 17.2	△ 20.4	7.6	△ 3.3	△ 6.8	△ 10.4	△ 2.7	6.9	△ 3.2	△ 9.2	△ 0.5	7.2
	8月	△ 6.1	△ 3.9	△ 1.3	△ 5.2	△ 3.7	△ 5.6	△ 11.3	15.2	△ 5.1	△ 7.2	△ 3.2	5.7	2.3	△ 3.7	△ 0.1	6.4
	9月	△ 4.1	△ 2.2	△ 5.3	△ 3.6	△ 5.1	△ 4.9	0.5	△ 0.7	△ 2.8	△ 9.1	△ 2.1	9.3	10.0	0.0	1.0	8.9
	10月	3.3	5.3	△ 0.5	3.8	8.0	2.2	△ 0.3	6.0	2.8	△ 2.5	△ 0.5	6.0	12.1	4.8	△ 0.7	7.8
	11月	△ 6.5	△ 4.8	△ 1.7	△ 6.1	△ 2.8	△ 2.9	△ 0.2	0.3	△ 7.0	△ 11.4	△ 2.1	7.3	△ 1.0	△ 2.2	△ 4.2	5.6
	12月	△ 5.6	△ 4.2	△ 4.2	△ 5.2	△ 6.8	△ 8.8	0.5	1.7	△ 3.6	△ 10.6	△ 1.6	9.6	△ 0.3	△ 1.7	△ 1.7	3.1
	1月	△ 2.9	△ 1.5	△ 1.5	△ 1.2	13.1	△ 2.3	4.2	11.1	△ 8.6	△ 17.3	△ 2.0	12.7	△ 3.6	△ 6.5	△ 3.0	6.4
	2月	△ 1.4	0.0	2.5	0.6	11.5	△ 8.4	1.6	19.8	△ 5.1	△ 11.6	△ 2.8	10.5	△ 3.1	△ 3.3	△ 3.6	4.0
	3月	0.4	2.1	△ 1.4	△ 0.3	△ 8.1	△ 2.8	△ 5.3	△ 0.2	6.2	3.6	△ 0.2	2.7	9.7	6.3	△ 2.9	6.2
令和3年度	4~10月	4.6	6.6	6.9	4.7	5.9	5.2	△ 4.8	5.7	7.5	6.6	△ 0.1	0.9	4.7	8.3	△ 5.1	1.9
	4月	6.4	8.6	8.1	5.6	2.7	9.0	△ 9.7	4.4	10.4	14.3	1.4	△ 4.8	17.1	20.3	△ 6.9	4.6
	5月	6.2	8.0	8.0	4.8	△ 0.1	13.8	△ 9.7	△ 2.8	12.1	17.3	△ 0.4	△ 4.0	14.3	20.5	△ 6.4	1.3
	6月	5.6	7.4	7.4	6.3	8.2	5.2	△ 7.4	11.0	8.0	5.0	1.1	1.7	3.8	8.3	△ 6.2	2.2
	7月	3.8	5.7	6.1	4.1	3.1	8.2	△ 8.9	4.5	7.8	4.1	0.3	3.2	2.7	6.2	△ 6.7	3.7
	8月	6.9	8.9	8.5	7.3	9.0	△ 0.1	5.4	3.5	10.0	6.0	1.0	2.8	2.9	5.3	△ 3.1	0.8
	9月	4.1	6.2	6.2	4.5	7.0	△ 3.9	△ 0.7	12.1	7.4	3.9	△ 0.7	4.1	△ 0.9	3.2	△ 3.0	△ 1.0
	10月	△ 0.2	1.9	4.5	0.5	10.8	6.5	△ 2.8	6.9	△ 2.1	△ 1.9	△ 2.8	2.7	△ 3.5	△ 1.6	△ 3.8	1.9
	11月	9.9	12.3	9.2	10.9	16.5	5.1	△ 1.4	12.5	11.3	7.6	0.3	3.1	4.9	2.1	0.6	2.1
	12月	0.6	3.0	3.0	0.1	0.5	3.0	△ 4.2	1.9	4.6	3.7	△ 0.6	1.5	1.8	1.4	△ 2.6	3.1
	1月	△ 1.5	1.1	1.1	△ 2.9	△ 6.7	1.4	△ 0.8	△ 7.4	5.4	9.5	△ 0.7	△ 3.0	3.1	4.5	△ 2.9	1.6
	2月	△ 4.3	△ 1.8	△ 1.3	△ 5.1	△ 14.1	△ 5.9	△ 0.8	△ 8.0	5.3	0.9	△ 1.4	5.8	△ 1.6	△ 1.1	△ 2.8	2.4
	3月	2.0	4.4	5.3	2.6	6.0	0.6	△ 1.2	6.6	5.3	1.3	△ 2.8	6.9	△ 4.9	△ 3.6	△ 5.0	3.8
令和4年度	4~10月	△ 0.9	1.2	1.2	△ 1.5	△ 2.7	△ 5.4	△ 1.7	4.7	3.8	5.2	△ 2.1	0.8	△ 0.8	0.3	△ 3.4	2.3
	4月	△ 3.8	△ 1.5	△ 1.2	△ 4.0	△ 7.4	△ 5.5	4.3	△ 6.1	1.5	2.0	△ 3.7	3.4	△ 0.6	1.3	△ 4.0	2.3
	5月	7.5	9.9	8.9	8.3	17.4	1.8	△ 0.8	16.2	7.7	7.0	△ 1.0	1.7	0.1	1.7	△ 2.5	0.9
	6月	△ 3.8	△ 1.9	△ 1.0	△ 4.4	△ 1.9	△ 4.6	5.4	△ 2.5	△ 1.9	2.7	△ 2.8	△ 1.8	△ 2.1	0.5	△ 3.8	1.3
	7月	△ 0.4	1.6	1.7	△ 0.8	6.2	△ 0.2	△ 2.3	8.9	0.1	4.2	△ 3.3	△ 0.6	△ 2.4	0.0	△ 3.7	1.3
	8月	1.0	3.1	△ 0.2	△ 0.3	△ 14.0	△ 15.7	△ 6.3	8.9	13.2	11.0	△ 1.3	3.3	3.8	△ 0.1	△ 1.3	5.2
	9月	△ 1.6	0.5	1.3	△ 2.8	△ 5.2	△ 1.9	△ 8.1	5.1	3.9	6.5	△ 1.2	△ 1.2	△ 0.4	△ 0.1	△ 3.7	3.5
	10月	△ 4.7	△ 2.6	△ 0.2	△ 5.4	△ 10.1	△ 10.4	△ 4.2	4.8	2.5	3.7	△ 1.1	△ 0.0	△ 3.8	△ 1.1	△ 4.7	2.0
	11月	△ 6.6	△ 4.4	△ 5.3	△ 8.6	△ 20.2	△ 4.2	△ 9.8	△ 7.6	4.9	4.6	△ 1.0	1.3	0.5	0.7	△ 4.3	4.2
	12月	3.2	5.7	5.7	3.2	2.7	0.1	1.0	1.7	8.5	6.6	△ 1.7	3.6	△ 1.5	△ 1.6	△ 4.1	4.5
	1月	3.5	5.7	5.7	3.1	3.7	△ 3.4	△ 12.9	23.2	8.3	8.1	△ 1.5	1.7	△ 0.3	△ 0.8	△ 3.3	3.9
	2月	4.4	6.9	5.8	3.9	13.0	13.5	△ 10.4	11.2	4.0	10.8	0.3	△ 6.5	7.2	4.4	△ 2.9	5.8
	3月	2.9	5.3	5.4	2.8	12.2	5.3	△ 1.7	8.4	2.3	8.4	0.2	△ 5.8	4.4	2.9	△ 2.2	3.7
令和5年度	4~10月	△ 0.3	1.8	1.8	△ 0.2	△ 0.5	0.1	△ 2.0	1.4	2.9	4.4	0.4	△ 1.8	2.9	2.8	△ 3.0	3.2
	4月	△ 1.3	0.8	3.0	△ 1.4	2.7	5.5	△ 4.6	2.1	△ 0.5	0.3	0.3	△ 1.1	2.6	0.7	△ 3.2	5.3
	5月	△ 2.8	△ 0.6	△ 3.3	△ 3.9	△ 12.3	0.9	△ 6.8	△ 6.8	5.1	7.6	1.5	△ 3.8	8.2	5.2	△ 1.9	4.9
	6月	3.1	5.4	5.4	3.1	3.5	△ 0.3	△ 9.2	14.4	7.4	8.4	1.0	△ 1.9	1.4	1.4	△ 3.6	3.6
	7月	0.6	2.9	2.9	1.0	0.9	△ 2.4	△ 3.5	7.1	4.3	5.4	1.0	△ 1.9	1.5	1.8	△ 2.6	2.4
	8月	△ 3.9	△ 1.9	△ 0.2	△ 3.5	7.5	10.9	3.8	△ 6.7	△ 6.6	△ 3.6	△ 0.9	△ 2.3	1.8	3.8	△ 4.5	2.7
	9月	0.5	2.4	1.6	0.8	△ 5.9	△ 3.0	1.9	△ 4.9	6.8	6.0	△ 0.3	1.1	1.7	3.9	△ 4.1	2.1
	10月	2.0	3.8	3.5	2.5	1.5	△ 9.5	6.4	5.4	5.2	7.4	△ 0.3	△ 1.8	4.0	2.8	△ 0.7	1.9

(注1) 職務外の事由による疾病、負傷に関する医療費（下船後の療養補償を除く）を対象としている。
(注2) 医療費総額及び医療給付費総額は社会保険診療報酬支払基金審査分（入院、入院外、歯科、調剤、食事療養、訪問看護に係るもの）である。
(注3) 入院外の医療費には、調剤分を含む。
(注4) 稼働日数補正後については、2022年度4月より、補正方法を変更しており、2021年度3月以前は変更前の数値である。

(参考)

[加入者計]

	医療費 総額	1人当たり 医療費 総額	医療給付 費総額	入院				入院外(調剤分含む)				歯科					
				1人当たり 医療費	受診率	1件当たり 日数	1日当たり 医療費	1人当たり 医療費	受診率	1件当たり 日数	1日当たり 医療費	1人当たり 医療費	受診率	1件当たり 日数	1日当たり 医療費		
	百万円	円	百万円	円			円	円			円	円			円		
平成29年度	22,580	186,427	17,467	58,128	120.95	10.91	44,034	106,684	5,809.23	1.45	12,705	19,164	1,418.09	1.87	7,228		
平成30年度	21,986	184,023	16,990	56,744	116.93	10.42	46,616	106,052	5,838.27	1.43	12,730	18,913	1,424.03	1.82	7,311		
令和元年度	22,337	189,123	17,339	58,441	116.32	10.45	48,089	108,982	5,813.56	1.41	13,274	19,237	1,470.81	1.77	7,394		
令和2年度	21,336	183,898	16,687	57,955	108.03	10.60	50,791	104,014	5,206.38	1.39	14,424	19,487	1,406.99	1.76	7,861		
令和3年度	22,024	193,847	17,215	60,037	111.78	10.21	52,590	111,263	5,501.53	1.38	14,657	20,049	1,475.90	1.69	8,034		
令和4年度	22,029	198,188	17,117	59,353	109.00	9.81	55,610	116,312	5,845.31	1.36	14,637	20,120	1,485.38	1.63	8,292		
令和2年度	4月	1,728	14,768	1,353	4,747	8.25	11.17	51,482	8,358	406.40	1.40	14,740	1,467	102.43	1.88	7,627	
	5月	1,606	13,811	1,266	4,693	8.15	11.40	50,511	7,580	375.27	1.37	14,737	1,344	96.17	1.80	7,771	
	6月	1,780	15,366	1,383	4,674	9.42	10.35	47,973	8,744	442.60	1.40	14,077	1,751	119.13	1.87	7,869	
	7月	1,789	15,471	1,392	4,644	8.72	10.99	48,452	8,896	451.53	1.40	14,025	1,732	120.61	1.82	7,893	
	8月	1,764	15,162	1,377	4,928	9.92	9.53	52,122	8,458	433.55	1.36	14,393	1,580	117.63	1.70	7,923	
	9月	1,730	14,832	1,352	4,614	9.43	10.38	47,114	8,400	421.77	1.39	14,349	1,606	114.39	1.75	8,031	
	10月	1,920	16,449	1,499	5,171	9.94	10.29	50,572	9,297	471.07	1.43	13,829	1,769	125.49	1.77	7,947	
	11月	1,761	15,097	1,383	5,071	9.21	10.73	51,345	8,247	431.53	1.38	13,825	1,563	119.15	1.69	7,763	
	12月	1,843	15,923	1,440	4,829	8.86	10.51	51,843	9,197	454.98	1.39	14,503	1,688	125.93	1.70	7,900	
	1月	1,768	15,326	1,399	5,120	8.40	11.27	54,072	8,500	405.04	1.35	15,520	1,491	113.03	1.69	7,799	
	2月	1,724	14,977	1,353	4,848	8.43	10.43	55,095	8,364	423.29	1.35	14,599	1,568	116.73	1.71	7,867	
	3月	1,923	16,717	1,490	4,617	9.29	10.16	48,908	9,973	489.37	1.41	14,494	1,925	136.32	1.78	7,941	
令和3年度	4月	1,839	16,032	1,429	4,878	9.00	10.08	53,765	9,226	464.69	1.41	14,033	1,719	123.18	1.75	7,978	
	5月	1,705	14,921	1,327	4,686	9.28	10.29	49,086	8,497	440.06	1.36	14,148	1,536	115.90	1.68	7,874	
	6月	1,879	16,508	1,469	5,056	9.91	9.58	53,238	9,441	464.93	1.42	14,318	1,818	128.97	1.75	8,042	
	7月	1,857	16,360	1,449	4,786	9.43	10.02	50,637	9,591	470.04	1.41	14,474	1,779	128.04	1.70	8,183	
	8月	1,885	16,514	1,478	5,373	9.91	10.05	53,971	9,306	459.34	1.37	14,798	1,625	123.92	1.64	7,987	
	9月	1,801	15,753	1,412	4,936	9.06	10.31	52,827	9,022	438.10	1.38	14,934	1,592	118.08	1.70	7,949	
	10月	1,916	16,765	1,505	5,729	10.59	10.01	54,080	9,102	462.10	1.39	14,200	1,707	123.44	1.71	8,102	
	11月	1,935	16,951	1,534	5,906	9.67	10.58	57,743	9,181	464.47	1.39	14,258	1,640	121.71	1.70	7,922	
	12月	1,854	16,397	1,442	4,853	9.13	10.07	52,815	9,624	471.60	1.39	14,724	1,719	127.73	1.65	8,145	
	1月	1,741	15,490	1,358	4,774	8.52	11.18	50,089	8,961	443.33	1.34	15,050	1,538	118.08	1.64	7,927	
	2月	1,651	14,708	1,284	4,166	7.94	10.35	50,693	8,809	427.26	1.33	15,447	1,544	115.45	1.66	8,055	
	3月	1,961	17,447	1,528	4,893	9.35	10.04	52,137	10,503	495.60	1.37	15,499	1,832	131.41	1.69	8,246	
令和4年度	4月	1,769	15,792	1,372	4,515	8.50	10.52	50,511	9,369	473.80	1.36	14,509	1,709	124.75	1.68	8,158	
	5月	1,833	16,405	1,438	5,503	9.44	10.21	57,059	9,154	470.87	1.35	14,394	1,537	117.87	1.64	7,942	
	6月	1,808	16,202	1,404	4,958	9.45	10.10	51,922	9,259	477.57	1.38	14,059	1,781	129.61	1.69	8,150	
	7月	1,849	16,615	1,437	5,082	9.42	9.79	55,150	9,601	489.60	1.36	14,390	1,737	128.08	1.64	8,291	
	8月	1,905	17,030	1,473	4,622	8.35	9.41	58,787	10,534	509.69	1.35	15,287	1,687	123.81	1.62	8,401	
	9月	1,773	15,837	1,373	4,678	8.89	9.48	55,533	9,379	466.38	1.36	14,762	1,586	117.98	1.63	8,224	
	10月	1,827	16,323	1,424	5,150	9.48	9.59	56,666	9,333	479.00	1.37	14,198	1,642	122.11	1.63	8,266	
	11月	1,807	16,206	1,403	4,715	9.26	9.53	53,383	9,634	485.94	1.37	14,447	1,647	122.55	1.63	8,258	
	12月	1,914	17,327	1,488	4,986	9.13	10.17	53,695	10,442	502.78	1.36	15,247	1,694	125.65	1.58	8,509	
	1月	1,802	16,367	1,399	4,950	8.23	9.74	61,734	9,705	479.05	1.32	15,310	1,534	117.16	1.59	8,238	
	2月	1,724	15,717	1,335	4,707	9.01	9.27	56,351	9,160	473.58	1.34	14,445	1,655	120.54	1.61	8,522	
	3月	2,018	18,366	1,571	5,489	9.84	9.87	56,534	10,742	537.05	1.37	14,595	1,912	135.27	1.65	8,548	
令和5年度	4月	1,746	15,921	1,352	4,639	8.96	10.04	51,556	9,321	475.05	1.37	14,352	1,753	125.58	1.62	8,590	
	5月	1,782	16,308	1,382	4,825	9.53	9.52	53,191	9,619	506.66	1.37	13,842	1,663	123.95	1.61	8,333	
	6月	1,864	17,084	1,448	5,131	9.42	9.17	59,399	9,947	517.69	1.39	13,790	1,805	131.48	1.63	8,444	
	7月	1,861	17,103	1,452	5,129	9.19	9.45	59,088	10,014	515.86	1.38	14,110	1,763	130.40	1.59	8,486	
	8月	1,830	16,713	1,422	4,966	9.26	9.77	54,865	9,837	491.31	1.34	14,937	1,717	128.56	1.55	8,625	
	9月	1,782	16,220	1,384	4,400	8.62	9.66	52,836	10,020	494.53	1.36	14,923	1,613	122.57	1.57	8,395	
	10月	1,864	16,948	1,460	5,229	8.58	10.20	59,701	9,816	514.36	1.37	13,942	1,708	125.57	1.61	8,423	
	11月																
	12月																
	1月																
	2月																
	3月																

(注1) 職務外の事由による疾病、負傷に関する医療費(下船後の療養補償を除く)を対象としている。

(注2) 医療費総額及び医療給付費総額は社会保険診療報酬支払基金審査分(入院、入院外、歯科、調剤、食事療養、訪問看護に係るもの)である。

(注3) 入院外の医療費には、調剤分を含む。

第1表 加入者数等の状況・標準報酬等級別、標準賞与額別被保険者数の状況

月別	船舶所有者数				被保険者数									被扶養者数											扶養率	
					船員保険合計			強制適用				疾病任意 継続適用	義務教育就学前 (再掲)			高齢受給者 (一般) (再掲)			高齢受給者 (一定以上所得者) (再掲)							
	総数	汽船等	漁船(イ)	漁船(ロ)	高年齢受給者 (一般) (再掲)	高年齢受給者 (一定以上所得者)	75歳以上 等(再掲)	総数	汽船等	漁船(イ)	漁船(ロ)		計	男子	女子	計	男子	女子	計	男子	女子	計	男子	女子		
10月	5,604	3,431	143	2,038	58,022	1,789	2,104	879	56,320	40,792	1,568	13,960	1,702	54,774	16,224	38,550	8,467	4,382	4,085	1,451	169	1,282	446	0	446	0.959
11月	5,609	3,434	143	2,040	57,890	1,793	2,134	911	56,125	40,811	1,592	13,722	1,765	54,539	16,178	38,361	8,548	4,427	4,121	1,459	168	1,291	443	0	443	0.957
12月	5,604	3,430	143	2,039	57,267	1,789	2,101	892	54,874	40,748	1,588	12,538	2,393	54,086	16,048	38,038	8,575	4,434	4,141	1,433	163	1,270	441	0	441	0.959
令和5年1月	5,598	3,426	143	2,037	56,921	1,759	2,083	861	54,486	40,682	1,588	12,216	2,435	54,025	16,087	37,938	8,683	4,496	4,187	1,408	158	1,250	429	0	429	0.964
2月	5,596	3,423	144	2,037	56,748	1,775	2,134	880	54,474	40,528	1,576	12,370	2,274	53,814	16,032	37,782	8,722	4,512	4,210	1,370	153	1,217	436	0	436	0.963
3月	5,594	3,422	145	2,035	56,952	1,808	2,131	923	54,812	40,527	1,579	12,706	2,140	53,822	16,098	37,724	8,826	4,566	4,260	1,359	153	1,206	426	0	426	0.961
4月	5,596	3,423	145	2,036	57,534	1,788	2,120	934	55,573	41,067	1,569	12,937	1,961	53,053	15,801	37,252	7,556	3,914	3,642	1,336	153	1,183	422	1	421	0.937
5月	5,598	3,425	145	2,036	57,473	1,798	2,147	965	55,427	41,087	1,584	12,756	2,046	52,738	15,698	37,040	7,632	3,947	3,685	1,316	149	1,167	426	1	425	0.933
6月	5,598	3,426	145	2,035	57,474	1,790	2,178	989	55,297	41,102	1,599	12,596	2,177	52,633	15,670	36,963	7,720	3,988	3,732	1,300	150	1,150	427	1	426	0.932
7月	5,584	3,418	145	2,029	57,284	1,822	2,147	989	55,097	41,047	1,599	12,451	2,187	52,506	15,681	36,825	7,820	4,038	3,782	1,288	145	1,143	422	1	421	0.933
8月	5,580	3,416	145	2,027	57,708	1,817	2,194	1,010	55,913	40,982	1,612	13,319	1,795	52,784	15,792	36,992	7,971	4,122	3,849	1,282	146	1,136	422	1	421	0.931
9月	5,574	3,414	145	2,023	57,975	1,786	2,252	1,036	56,414	40,967	1,611	13,836	1,561	52,935	15,873	37,062	8,101	4,192	3,909	1,272	146	1,126	437	1	436	0.930
10月	5,575	3,417	145	2,021	58,116	1,743	2,281	1,047	56,600	41,155	1,594	13,851	1,516	52,903	15,907	36,996	8,211	4,244	3,967	1,251	143	1,108	439	1	438	0.927

「漁船(イ)」とは昭和60年改正前の船員保険法第34条第1項第2号イ、ロ、ハのいずれかに該当する漁船(母船式漁業に従事する漁船に作業員として乗組む場合を除く。)をいう。つまり、直接漁業に従事しない漁船をいう。

「漁船(ロ)」とは昭和60年改正前の船員保険法第34条第1項第2号イ、ロ、ハのいずれにも該当しない漁船(母船式漁業に従事する漁船に作業員として乗組む場合を含む。)をいう。つまり、直接漁業に従事する漁船をいう。

(注2)「船舶所有者数」欄において、同一船舶所有者で二以上の異なる種類の船舶を有する者は、それぞれ該当する船舶種別欄に含め、「総数」欄には1として計上しているため、船舶種別の内訳を合計したものは総数と一致しない。

第1表(続) 加入者数等の状況・標準報酬等級別、標準賞与額別被保険者数の状況

月別	標準報酬月額額の平均						賞与支払状況																		
	船員保険 合計	強制適用				疾病任意 継続適用	賞与支払事業所数				賞与を受けた被保険者数				標準賞与額の平均										被保険者1 人当たりの 平均
		平均	汽船等	漁船(い)	漁船(ろ)		総数	汽船等	漁船(い)	漁船(ろ)	総数	汽船等	漁船(い)	漁船(ろ)	賞与を受けた被保険者1人当たりの平均				強制被保険者1人当たりの平均						
															平均	汽船等	漁船(い)	漁船(ろ)	平均	汽船等	漁船(い)	漁船(ろ)			
円	円	円	円	円	円	円	円	円	円	円	円	円	円	円	円	円	円	円	円	円	円	円			
10月	439,574	442,788	448,333	397,847	431,630	333,224	74	66	1	7	884	840	2	42	243,596	248,114	256,000	152,643	3,823	5,109	327	459	3,711		
11月	440,943	444,355	448,899	393,230	436,772	332,429	52	41	6	6	384	281	74	29	358,250	339,384	204,459	933,483	2,451	2,337	9,504	1,973	2,376		
12月	438,223	442,354	449,476	396,173	425,058	343,489	1,417	1,331	55	47	25,161	23,814	801	546	570,391	571,564	573,323	514,901	261,537	334,034	289,189	22,423	250,609		
令和5年1月	438,454	442,691	450,053	397,020	424,108	343,655	659	571	28	66	7,281	6,342	301	638	455,461	435,714	405,219	675,461	60,864	67,924	76,808	35,277	58,260		
2月	437,601	441,598	450,478	398,209	418,033	341,845	96	79	5	13	757	691	3	63	347,075	292,829	647,333	927,762	4,823	4,993	1,232	4,725	4,630		
3月	438,220	441,983	450,592	397,439	420,060	341,845	117	96	6	17	1,553	1,319	114	120	255,147	226,498	457,623	377,692	7,229	7,372	33,039	3,567	6,957		
4月	440,931	444,383	452,879	399,825	422,816	343,113	162	140	7	17	3,354	3,066	76	212	431,796	372,596	193,947	1,373,222	26,060	27,817	9,395	22,503	25,172		
5月	440,669	444,009	455,399	403,462	412,356	350,192	106	85	6	16	1,372	942	212	218	382,745	369,023	265,292	556,257	9,474	8,461	35,506	9,506	9,137		
6月	439,346	442,748	457,815	399,208	399,112	352,938	237	209	7	23	3,931	3,446	241	244	666,589	623,739	463,290	1,472,557	47,387	52,294	69,827	28,525	45,592		
7月	438,288	441,589	460,473	400,529	384,607	355,144	1,044	975	46	39	20,392	19,374	821	197	602,088	595,696	615,878	1,173,310	222,839	281,166	316,220	18,564	214,332		
8月	442,380	445,480	461,150	400,267	402,737	345,805	738	665	22	54	8,858	7,871	303	684	472,285	424,130	393,789	1,061,184	74,822	81,458	74,019	54,497	72,494		
9月	453,976	457,056	463,261	401,210	445,184	342,656	205	178	9	18	1,382	1,148	129	105	401,711	338,626	277,698	1,243,790	9,841	9,489	22,236	9,439	9,576		
10月	457,542	460,587	463,639	405,827	457,821	343,851	111	93	5	13	858	730	37	91	347,005	285,990	359,865	831,231	5,260	5,073	8,353	5,461	5,123		

第1表(続) 加入者数等の状況・標準報酬等級別、標準賞与額別被保険者数の状況

月別	介護保険第2号被保険者(再掲)											
	被保険者数					被扶養者数	標準報酬月額					平均
	強制適用				疾病任意継続適用		強制適用					
	総数	汽船等	漁船(イ)	漁船(ロ)		平均	汽船等	漁船(イ)	漁船(ロ)			
						円	円	円	円	円	円	
10月	26,923	20,121	752	6,050	590	14,248	499,188	503,479	453,282	490,621	373,176	
11月	26,825	20,131	763	5,931	621	14,157	500,003	503,647	449,185	494,173	371,375	
12月	26,294	20,109	762	5,423	946	14,027	498,200	504,608	451,218	481,040	374,247	
令和5年1月	26,189	20,139	763	5,287	978	13,965	498,405	504,721	450,624	481,242	369,849	
2月	26,201	20,110	757	5,334	877	13,900	497,045	504,728	451,318	474,569	371,081	
3月	26,350	20,107	761	5,482	793	13,820	497,689	504,940	451,732	477,472	374,716	
4月	26,402	20,100	751	5,551	743	13,718	501,244	508,001	456,495	482,833	379,970	
5月	26,287	20,115	761	5,411	805	13,654	501,121	510,013	458,841	474,012	382,425	
6月	26,168	20,129	772	5,267	895	13,632	500,260	512,011	452,368	462,371	378,147	
7月	26,115	20,107	774	5,234	904	13,564	498,702	514,335	454,313	445,212	379,524	
8月	26,457	20,080	775	5,602	727	13,625	502,981	515,038	452,707	466,716	375,307	
9月	26,673	20,095	774	5,804	611	13,619	513,726	515,405	452,530	516,072	379,480	
10月	26,735	20,145	768	5,822	596	13,575	517,428	515,948	458,214	530,361	382,866	

第1表 (続) 加入者数等の状況・標準報酬等級別、標準賞与額別被保険者数の状況

標準報酬月額	標準報酬月額別被保険者数 (男女別)					
	総数	割合	男子	割合	女子	割合
万円	人	%	人	%	人	%
総計	58,116	100.00	56,877	100.00	1,239	100.00
5.8	244	0.42	244	0.43	0	0.00
6.8	51	0.09	51	0.09	0	0.00
7.8	68	0.12	67	0.12	1	0.08
8.8	89	0.15	81	0.14	8	0.65
9.8	299	0.51	289	0.51	10	0.81
小計	751	1.29	732	1.29	19	1.53
10.4	43	0.07	39	0.07	4	0.32
11.0	98	0.17	96	0.17	2	0.16
11.8	79	0.14	73	0.13	6	0.48
12.6	68	0.12	64	0.11	4	0.32
13.4	127	0.22	123	0.22	4	0.32
小計	415	0.71	395	0.69	20	1.61
14.2	98	0.17	96	0.17	2	0.16
15.0	459	0.79	440	0.77	19	1.53
16.0	477	0.82	466	0.82	11	0.89
17.0	652	1.12	650	1.14	2	0.16
18.0	559	0.96	527	0.93	32	2.58
小計	2,245	3.86	2,179	3.83	66	5.33
19.0	283	0.49	259	0.46	24	1.94
20.0	1,789	3.08	1,712	3.01	77	6.21
22.0	1,099	1.89	1,047	1.84	52	4.20
24.0	1,410	2.43	1,347	2.37	63	5.08
26.0	2,105	3.62	1,980	3.48	125	10.09
小計	6,686	11.50	6,345	11.16	341	27.52
28.0	1,701	2.93	1,557	2.74	144	11.62
30.0	2,878	4.95	2,726	4.79	152	12.27
32.0	2,178	3.75	2,096	3.69	82	6.62
34.0	2,266	3.90	2,203	3.87	63	5.08
36.0	2,769	4.76	2,711	4.77	58	4.68
小計	11,792	20.29	11,293	19.86	499	40.27
38.0	3,077	5.29	3,022	5.31	55	4.44
41.0	4,075	7.01	4,014	7.06	61	4.92
44.0	4,615	7.94	4,580	8.05	35	2.82
47.0	3,421	5.89	3,395	5.97	26	2.10
50.0	3,333	5.74	3,307	5.81	26	2.10
小計	18,521	31.87	18,318	32.21	203	16.38
53.0	2,679	4.61	2,664	4.68	15	1.21
56.0	2,385	4.10	2,373	4.17	12	0.97
59.0	2,177	3.75	2,165	3.81	12	0.97
62.0	1,637	2.82	1,632	2.87	5	0.40
65.0	1,445	2.49	1,441	2.53	4	0.32
小計	10,323	17.76	10,275	18.07	48	3.87
68.0	1,177	2.03	1,173	2.06	4	0.32
71.0	1,137	1.96	1,128	1.98	9	0.73
75.0	916	1.58	914	1.61	2	0.16
79.0	658	1.13	657	1.16	1	0.08
83.0	523	0.90	523	0.92	0	0.00
小計	4,411	7.59	4,395	7.73	16	1.29
88.0	450	0.77	446	0.78	4	0.32
93.0	299	0.51	294	0.52	5	0.40
98.0	367	0.63	364	0.64	3	0.24
103.0	225	0.39	223	0.39	2	0.16
109.0	199	0.34	197	0.35	2	0.16
小計	1,540	2.65	1,524	2.68	16	1.29
115.0	171	0.29	169	0.30	2	0.16
121.0	162	0.28	160	0.28	2	0.16
127.0	135	0.23	134	0.24	1	0.08
133.0	122	0.21	120	0.21	2	0.16
139.0	842	1.45	838	1.47	4	0.32
小計	1,432	2.46	1,421	2.50	11	0.89

第1表（続） 加入者数等の状況・標準報酬等級別、標準賞与額別被保険者数の状況

標準報酬月額	標準報酬月額別被保険者数（船舶種別）									
	強 制 適 用								疾 病 任 意 継 続 適 用	
	総 数	割 合	汽 船 等	割 合	漁 船（い）	割 合	漁 船（ろ）	割 合	総 数	割 合
万円	人	%	人	%	人	%	人	%	人	%
総 計	56,600	100.00	41,155	100.00	1,594	100.00	13,851	100.00	1,516	51.06
5.8	220	0.39	143	0.35	9	0.56	68	0.49	24	1.58
6.8	41	0.07	17	0.04	3	0.19	21	0.15	10	0.66
7.8	54	0.10	19	0.05	1	0.06	34	0.25	14	0.92
8.8	80	0.14	39	0.09	0	0.00	41	0.30	9	0.59
9.8	260	0.46	166	0.40	2	0.13	92	0.66	39	2.57
小 計	655	1.16	384	0.93	15	0.94	256	1.85	96	6.33
10.4	37	0.07	25	0.06	2	0.13	10	0.07	6	0.40
11.0	91	0.16	28	0.07	2	0.13	61	0.44	7	0.46
11.8	72	0.13	38	0.09	0	0.00	34	0.25	7	0.46
12.6	63	0.11	30	0.07	0	0.00	33	0.24	5	0.33
13.4	116	0.20	23	0.06	2	0.13	91	0.66	11	0.73
小 計	379	0.67	144	0.35	6	0.38	229	1.65	36	2.37
14.2	90	0.16	35	0.09	1	0.06	54	0.39	8	0.53
15.0	426	0.75	163	0.40	12	0.75	251	1.81	33	2.18
16.0	465	0.82	50	0.12	8	0.50	407	2.94	12	0.79
17.0	638	1.13	71	0.17	3	0.19	564	4.07	14	0.92
18.0	545	0.96	185	0.45	20	1.25	340	2.45	14	0.92
小 計	2,164	3.82	504	1.22	44	2.76	1,616	11.67	81	5.34
19.0	271	0.48	152	0.37	12	0.75	107	0.77	12	0.79
20.0	1,724	3.05	581	1.41	27	1.69	1,116	8.06	65	4.29
22.0	1,066	1.88	428	1.04	37	2.32	601	4.34	33	2.18
24.0	1,370	2.42	701	1.70	74	4.64	595	4.30	40	2.64
26.0	2,055	3.63	1,285	3.12	98	6.15	672	4.85	50	3.30
小 計	6,486	11.46	3,147	7.65	248	15.56	3,091	22.32	200	13.19
28.0	1,659	2.93	1,245	3.03	94	5.90	320	2.31	42	2.77
30.0	2,814	4.97	2,098	5.10	103	6.46	613	4.43	64	4.22
32.0	2,133	3.77	1,684	4.09	99	6.21	350	2.53	45	2.97
34.0	2,224	3.93	1,838	4.47	91	5.71	295	2.13	42	2.77
36.0	2,724	4.81	2,268	5.51	88	5.52	368	2.66	45	2.97
小 計	11,554	20.41	9,133	22.19	475	29.80	1,946	14.05	238	15.70
38.0	3,023	5.34	2,591	6.30	104	6.52	328	2.37	54	3.56
41.0	4,006	7.08	3,393	8.24	97	6.09	516	3.73	69	4.55
44.0	3,873	6.84	3,269	7.94	95	5.96	509	3.67	67	4.37
47.0	3,421	6.04	2,973	7.22	77	4.83	371	2.68	50	3.27
50.0	3,333	5.89	2,810	6.83	83	5.21	440	3.18	50	3.27
小 計	17,656	31.19	15,036	36.54	456	28.61	2,164	15.62	123	8.11
53.0	2,679	4.73	2,226	5.41	70	4.39	383	2.77	50	3.27
56.0	2,385	4.21	2,057	5.00	57	3.58	271	1.96	40	2.64
59.0	2,177	3.85	1,703	4.14	55	3.45	419	3.03	40	2.64
62.0	1,637	2.89	1,296	3.15	34	2.13	307	2.22	30	1.97
65.0	1,445	2.55	1,126	2.74	24	1.51	295	2.13	20	1.31
小 計	10,323	18.24	8,408	20.43	240	15.06	1,675	12.09	100	6.53
68.0	1,177	2.08	937	2.28	22	1.38	218	1.57	20	1.31
71.0	1,137	2.01	806	1.96	21	1.32	310	2.24	20	1.31
75.0	916	1.62	641	1.56	19	1.19	256	1.85	15	0.98
79.0	658	1.16	413	1.00	18	1.13	227	1.64	15	0.98
83.0	523	0.92	260	0.63	5	0.31	258	1.86	15	0.98
小 計	4,411	7.79	3,057	7.43	85	5.33	1,269	9.16	60	3.97
88.0	450	0.80	219	0.53	3	0.19	228	1.65	15	0.98
93.0	299	0.53	131	0.32	1	0.06	167	1.21	10	0.66
98.0	367	0.65	168	0.41	8	0.50	191	1.38	10	0.66
103.0	225	0.40	88	0.21	4	0.25	133	0.96	10	0.66
109.0	199	0.35	89	0.22	0	0.00	110	0.79	10	0.66
小 計	1,540	2.72	695	1.69	16	1.00	829	5.99	50	3.27
115.0	171	0.30	73	0.18	0	0.00	98	0.71	10	0.66
121.0	162	0.29	65	0.16	0	0.00	97	0.70	10	0.66
127.0	135	0.24	29	0.07	1	0.06	105	0.76	10	0.66
133.0	122	0.22	54	0.13	1	0.06	67	0.48	10	0.66
139.0	842	1.49	426	1.04	7	0.44	409	2.95	10	0.66
小 計	1,432	2.53	647	1.57	9	0.56	776	5.60	50	3.27

第1表（続） 加入者数等の状況・標準報酬等級別、標準賞与額別被保険者数の状況

標準賞与額	標準賞与額別被保険者数									
	総数		汽船等		漁船（い）		漁船（ろ）		割合	
万円	人	%	人	%	人	%	人	%	人	%
総数	858	100.00	730	100.00	37	100.00	91	100.00		
0 ～ 5	87	10.00	67	9.00	1	3.00	19	21.00		
5 ～ 10	127	15.00	124	17.00	1	3.00	2	2.00		
10 ～ 15	87	10.00	82	11.00	2	5.00	3	3.00		
15 ～ 20	63	7.00	46	6.00	17	46.00	0	0.00		
20 ～ 25	76	9.00	74	10.00	0	0.00	2	2.00		
小計	440	51.00	393	54.00	21	57.00	26	29.00		
25 ～ 30	33	4.00	31	4.00	0	0.00	2	2.00		
30 ～ 35	88	10.00	64	9.00	0	0.00	24	26.00		
35 ～ 40	43	5.00	40	5.00	2	5.00	1	1.00		
40 ～ 45	42	5.00	32	4.00	2	5.00	8	9.00		
45 ～ 50	51	6.00	50	7.00	0	0.00	1	1.00		
小計	257	30.00	217	30.00	4	11.00	36	40.00		
50 ～ 55	46	5.00	38	5.00	3	8.00	5	5.00		
55 ～ 60	30	3.00	28	4.00	2	5.00	0	0.00		
60 ～ 65	29	3.00	26	4.00	1	3.00	2	2.00		
65 ～ 70	7	1.00	5	1.00	1	3.00	1	1.00		
70 ～ 75	6	1.00	3	0.00	2	5.00	1	1.00		
小計	118	14.00	100	14.00	9	24.00	9	10.00		
75 ～ 80	4	0.00	2	0.00	2	5.00	0	0.00		
80 ～ 85	3	0.00	3	0.00	0	0.00	0	0.00		
85 ～ 90	1	0.00	0	0.00	0	0.00	1	1.00		
90 ～ 95	3	0.00	1	0.00	0	0.00	2	2.00		
95 ～ 100	2	0.00	2	0.00	0	0.00	0	0.00		
小計	13	2.00	8	1.00	2	5.00	3	3.00		
100 ～ 105	3	0.00	0	0.00	0	0.00	3	3.00		
105 ～ 110	5	1.00	3	0.00	0	0.00	2	2.00		
110 ～ 115	5	1.00	5	1.00	0	0.00	0	0.00		
115 ～ 120	1	0.00	0	0.00	0	0.00	1	1.00		
120 ～ 125	0	0.00	0	0.00	0	0.00	0	0.00		
小計	14	2.00	8	1.00	0	0.00	6	7.00		
125 ～ 130	0	0.00	0	0.00	0	0.00	0	0.00		
130 ～ 135	1	0.00	0	0.00	0	0.00	1	1.00		
135 ～ 140	1	0.00	0	0.00	0	0.00	1	1.00		
140 ～ 145	0	0.00	0	0.00	0	0.00	0	0.00		
145 ～ 150	0	0.00	0	0.00	0	0.00	0	0.00		
小計	2	0.00	0	0.00	0	0.00	2	2.00		
150 ～ 155	1	0.00	1	0.00	0	0.00	0	0.00		
155 ～ 160	0	0.00	0	0.00	0	0.00	0	0.00		
160 ～ 165	1	0.00	0	0.00	1	3.00	0	0.00		
165 ～ 170	0	0.00	0	0.00	0	0.00	0	0.00		
170 ～ 175	0	0.00	0	0.00	0	0.00	0	0.00		
小計	2	0.00	1	0.00	1	3.00	0	0.00		
175 ～ 180	0	0.00	0	0.00	0	0.00	0	0.00		
180 ～ 185	0	0.00	0	0.00	0	0.00	0	0.00		
185 ～ 190	1	0.00	1	0.00	0	0.00	0	0.00		
190 ～ 195	0	0.00	0	0.00	0	0.00	0	0.00		
195 ～ 200	0	0.00	0	0.00	0	0.00	0	0.00		
小計	1	0.00	1	0.00	0	0.00	0	0.00		
200 ～ 205	0	0.00	0	0.00	0	0.00	0	0.00		
205 ～ 210	1	0.00	0	0.00	0	0.00	1	1.00		
210 ～ 215	0	0.00	0	0.00	0	0.00	0	0.00		
215 ～ 220	0	0.00	0	0.00	0	0.00	0	0.00		
220 ～ 225	0	0.00	0	0.00	0	0.00	0	0.00		
小計	1	0.00	0	0.00	0	0.00	1	1.00		
225 ～ 230	0	0.00	0	0.00	0	0.00	0	0.00		
230 ～ 235	0	0.00	0	0.00	0	0.00	0	0.00		
235 ～ 240	0	0.00	0	0.00	0	0.00	0	0.00		
240 ～ 245	0	0.00	0	0.00	0	0.00	0	0.00		
245 ～ 250	0	0.00	0	0.00	0	0.00	0	0.00		
小計	0	0.00	0	0.00	0	0.00	0	0.00		
250 ～ 255	1	0.00	1	0.00	0	0.00	0	0.00		
255 ～ 260	0	0.00	0	0.00	0	0.00	0	0.00		
260 ～ 265	0	0.00	0	0.00	0	0.00	0	0.00		
265 ～ 270	0	0.00	0	0.00	0	0.00	0	0.00		
270 ～ 275	0	0.00	0	0.00	0	0.00	0	0.00		
小計	1	0.00	1	0.00	0	0.00	0	0.00		

第1表（続） 加入者数等の状況・標準報酬等級別、標準賞与額別被保険者数の状況

標準賞与額	標準報酬等級別被保険者数									
	総数		汽船等		漁船（い）		漁船（ろ）		割合	
万円	人	%	人	%	人	%	人	%	人	%
275 ～ 280	0	0.00	0	0.00	0	0.00	0	0.00	0	0.00
280 ～ 285	0	0.00	0	0.00	0	0.00	0	0.00	0	0.00
285 ～ 290	0	0.00	0	0.00	0	0.00	0	0.00	0	0.00
290 ～ 295	0	0.00	0	0.00	0	0.00	0	0.00	0	0.00
295 ～ 300	0	0.00	0	0.00	0	0.00	0	0.00	0	0.00
小計	0	0.00	0	0.00	0	0.00	0	0.00	0	0.00
300 ～ 305	0	0.00	0	0.00	0	0.00	0	0.00	0	0.00
305 ～ 310	0	0.00	0	0.00	0	0.00	0	0.00	0	0.00
310 ～ 315	0	0.00	0	0.00	0	0.00	0	0.00	0	0.00
315 ～ 320	0	0.00	0	0.00	0	0.00	0	0.00	0	0.00
320 ～ 325	0	0.00	0	0.00	0	0.00	0	0.00	0	0.00
小計	0	0.00	0	0.00	0	0.00	0	0.00	0	0.00
325 ～ 330	0	0.00	0	0.00	0	0.00	0	0.00	0	0.00
330 ～ 335	0	0.00	0	0.00	0	0.00	0	0.00	0	0.00
335 ～ 340	0	0.00	0	0.00	0	0.00	0	0.00	0	0.00
340 ～ 345	0	0.00	0	0.00	0	0.00	0	0.00	0	0.00
345 ～ 350	0	0.00	0	0.00	0	0.00	0	0.00	0	0.00
小計	0	0.00	0	0.00	0	0.00	0	0.00	0	0.00
350 ～ 355	0	0.00	0	0.00	0	0.00	0	0.00	0	0.00
355 ～ 360	0	0.00	0	0.00	0	0.00	0	0.00	0	0.00
360 ～ 365	1	0.00	0	0.00	0	0.00	0	0.00	1	1.00
365 ～ 370	0	0.00	0	0.00	0	0.00	0	0.00	0	0.00
370 ～ 375	0	0.00	0	0.00	0	0.00	0	0.00	0	0.00
小計	1	0.00	0	0.00	0	0.00	0	0.00	1	1.00
375 ～ 380	0	0.00	0	0.00	0	0.00	0	0.00	0	0.00
380 ～ 385	0	0.00	0	0.00	0	0.00	0	0.00	0	0.00
385 ～ 390	0	0.00	0	0.00	0	0.00	0	0.00	0	0.00
390 ～ 395	0	0.00	0	0.00	0	0.00	0	0.00	0	0.00
395 ～ 400	0	0.00	0	0.00	0	0.00	0	0.00	0	0.00
小計	0	0.00	0	0.00	0	0.00	0	0.00	0	0.00
400 ～ 405	0	0.00	0	0.00	0	0.00	0	0.00	0	0.00
405 ～ 410	0	0.00	0	0.00	0	0.00	0	0.00	0	0.00
410 ～ 415	0	0.00	0	0.00	0	0.00	0	0.00	0	0.00
415 ～ 420	0	0.00	0	0.00	0	0.00	0	0.00	0	0.00
420 ～ 425	0	0.00	0	0.00	0	0.00	0	0.00	0	0.00
小計	0	0.00	0	0.00	0	0.00	0	0.00	0	0.00
425 ～ 430	0	0.00	0	0.00	0	0.00	0	0.00	0	0.00
430 ～ 435	0	0.00	0	0.00	0	0.00	0	0.00	0	0.00
435 ～ 440	0	0.00	0	0.00	0	0.00	0	0.00	0	0.00
440 ～ 445	0	0.00	0	0.00	0	0.00	0	0.00	0	0.00
445 ～ 450	0	0.00	0	0.00	0	0.00	0	0.00	0	0.00
小計	0	0.00	0	0.00	0	0.00	0	0.00	0	0.00
450 ～ 455	0	0.00	0	0.00	0	0.00	0	0.00	0	0.00
455 ～ 460	0	0.00	0	0.00	0	0.00	0	0.00	0	0.00
460 ～ 465	0	0.00	0	0.00	0	0.00	0	0.00	0	0.00
465 ～ 470	0	0.00	0	0.00	0	0.00	0	0.00	0	0.00
470 ～ 475	0	0.00	0	0.00	0	0.00	0	0.00	0	0.00
小計	0	0.00	0	0.00	0	0.00	0	0.00	0	0.00
475 ～ 480	0	0.00	0	0.00	0	0.00	0	0.00	0	0.00
480 ～ 485	0	0.00	0	0.00	0	0.00	0	0.00	0	0.00
485 ～ 490	0	0.00	0	0.00	0	0.00	0	0.00	0	0.00
490 ～ 495	0	0.00	0	0.00	0	0.00	0	0.00	0	0.00
495 ～ 500	0	0.00	0	0.00	0	0.00	0	0.00	0	0.00
小計	0	0.00	0	0.00	0	0.00	0	0.00	0	0.00
500 ～ 505	0	0.00	0	0.00	0	0.00	0	0.00	0	0.00
505 ～ 510	0	0.00	0	0.00	0	0.00	0	0.00	0	0.00
510 ～ 515	0	0.00	0	0.00	0	0.00	0	0.00	0	0.00
515 ～ 520	0	0.00	0	0.00	0	0.00	0	0.00	0	0.00
520 ～ 525	0	0.00	0	0.00	0	0.00	0	0.00	0	0.00
小計	0	0.00	0	0.00	0	0.00	0	0.00	0	0.00
525 ～ 530	0	0.00	0	0.00	0	0.00	0	0.00	0	0.00
530 ～ 535	0	0.00	0	0.00	0	0.00	0	0.00	0	0.00
535 ～ 540	0	0.00	0	0.00	0	0.00	0	0.00	0	0.00
540 ～ 545	0	0.00	0	0.00	0	0.00	0	0.00	0	0.00
545 ～ 550	0	0.00	0	0.00	0	0.00	0	0.00	0	0.00
小計	0	0.00	0	0.00	0	0.00	0	0.00	0	0.00
550 ～ 555	0	0.00	0	0.00	0	0.00	0	0.00	0	0.00
555 ～ 560	0	0.00	0	0.00	0	0.00	0	0.00	0	0.00
560 ～ 565	0	0.00	0	0.00	0	0.00	0	0.00	0	0.00
565 ～ 570	0	0.00	0	0.00	0	0.00	0	0.00	0	0.00
570 ～	8	1.00	0	0.00	0	0.00	0	0.00	7	8.00
小計	8	1.00	1	0.00	0	0.00	0	0.00	7	8.00

第2表 保険給付決定状況（疾病給付）

月 別	保険給付費計		医療給付費計		その他の現金給付費計		診 療 費												
	千円		千円		千円		計			入 院			入 院 外			歯 科			
	件数	給付費	件数	給付費	件数	給付費	件数	日数	給付費	件数	日数	給付費	件数	日数	給付費	件数	日数	給付費	
10月	107,897	1,735,159	106,846	1,446,890	1,051	288,269	68,335	105,972	1,155,365	1,061	10,171	505,799	53,608	73,569	518,718	13,666	22,232	130,848	
11月	108,391	1,670,585	107,538	1,422,882	853	247,703	68,890	106,462	1,130,048	1,033	9,849	460,747	54,191	74,366	538,238	13,666	22,247	131,063	
12月	111,327	1,742,389	110,493	1,504,403	834	237,986	70,426	107,893	1,183,949	1,009	10,257	483,224	55,538	75,650	567,831	13,879	21,986	132,894	
令和5年	1月	105,185	1,638,759	104,393	1,415,600	792	223,158	66,540	99,109	1,132,365	906	8,827	479,524	52,736	69,785	533,148	12,898	20,497	119,693
	2月	104,802	1,632,499	103,870	1,350,673	932	281,826	66,152	100,021	1,074,005	988	9,161	449,227	51,943	69,553	495,979	13,221	21,307	128,799
	3月	118,779	1,853,510	117,888	1,594,011	891	259,499	74,936	116,082	1,254,466	1,081	10,665	524,672	58,995	80,846	580,238	14,860	24,571	149,556
	4月	105,378	1,591,671	104,645	1,368,144	733	223,527	66,844	103,459	1,084,925	983	9,866	440,076	52,091	71,217	508,517	13,770	22,376	136,332
	5月	110,579	1,651,063	109,794	1,398,228	785	252,835	69,933	107,625	1,114,094	1,041	9,909	458,830	55,351	75,913	526,490	13,541	21,803	128,774
	6月	113,338	1,714,041	112,618	1,466,714	720	247,327	71,864	111,454	1,163,732	1,028	9,425	489,923	56,489	78,707	534,280	14,347	23,322	139,530
	7月	112,878	1,687,617	112,206	1,471,782	672	215,836	71,314	109,262	1,158,263	1,000	9,445	490,844	56,126	77,215	530,334	14,188	22,602	137,086
	8月	108,486	1,709,978	107,656	1,442,013	830	267,965	68,879	103,799	1,124,333	1,014	9,910	476,652	53,790	72,097	513,848	14,075	21,792	133,834
	9月	109,028	1,635,527	108,279	1,402,050	749	233,478	68,750	104,040	1,096,116	947	9,150	421,191	54,336	73,775	549,252	13,467	21,115	125,674
	10月	113,963	1,736,905	113,173	1,478,573	790	258,332	71,318	109,364	1,173,313	944	9,632	511,046	56,565	77,431	528,765	13,809	22,301	133,503

第2表(続) 保険給付決定状況(疾病給付)

月 別	薬 剤 支 給			入院時食事療養・生活療養費 (標準負担額差額支給を除く)		訪 問 看 護 療 養 費		入院時食事療養・生活療養費 (標準負担額差額支給)		療 養 費		移 送 費		高 額 療 養						
	件 数	処 方 箋 数	給 付 費	件 数	給 付 費	件 数	給 付 費	件 数	給 付 費	件 数	給 付 費	件 数	給 付 費	一 般		多 数 該 当				
														入 院	そ の 他	入 院	給 付 費	件 数	給 付 費	
			千円		千円		千円		千円		千円		千円		千円		千円		千円	
令和5年	10月	35,583	41,777	258,824	919	5,098	94	5,115	0	0	2,691	16,627	0	0	12	1,295	13	265	0	0
	11月	36,045	42,305	261,687	882	5,077	106	5,986	0	0	2,223	10,231	0	0	20	2,532	38	446	3	169
	12月	37,432	43,919	293,893	868	5,317	101	5,105	1	9	2,384	10,885	3	47	7	618	28	521	10	632
	1月	34,858	39,862	258,175	761	4,364	96	4,512	0	0	2,727	11,727	2	22	12	540	28	278	2	78
	2月	35,328	40,716	250,679	838	4,588	106	5,437	0	0	2,142	10,731	1	12	10	1,146	27	1,008	3	214
	3月	40,259	47,646	305,107	942	5,407	103	5,975	0	0	2,320	11,923	6	3,567	14	1,107	60	662	3	571
	4月	35,252	41,359	256,797	879	5,053	94	5,356	0	0	2,288	10,320	3	588	9	789	25	384	4	166
	5月	37,202	44,015	257,448	899	4,889	92	5,217	0	0	2,420	10,926	2	78	11	979	28	372	4	181
	6月	37,974	45,226	274,007	902	4,618	106	5,784	0	0	2,526	12,570	2	27	10	1,884	26	583	8	333
	7月	37,835	44,720	283,542	878	4,831	98	4,920	0	0	2,777	14,007	0	0	19	1,638	39	771	3	65
	8月	36,033	41,828	288,160	891	4,943	85	4,099	0	0	2,502	12,197	1	1,000	8	1,460	40	451	12	796
	9月	36,698	43,057	278,459	813	4,556	100	4,722	0	0	2,508	10,748	0	0	18	1,435	48	918	3	136
	10月	38,852	46,117	276,679	831	4,829	98	5,027	0	0	2,750	12,842	5	854	9	400	29	844	1	13

第2表（続） 保険給付決定状況（疾病給付）

月 別	費		その他の現金給付費											世帯合算高額療養費				高額介護合算療養費			
	負担軽減分 その他		合 計		傷 病 手 当 金			葬 祭 料		出 産 育 児 一 時 金		出 産 手 当 金			一 般 分		多数該当負担軽減分				
	件 数	給 付 費	件 数	給 付 費	件 数	日 数	給 付 費	件 数	給 付 費	件 数	給 付 費	件 数	日 数	給 付 費	件 数	給 付 費	件 数	給 付 費	件 数	給 付 費	
		千円		千円			千円		千円			千円			千円			千円		千円	
10月	28	813	1,051	288,269	942	26,333	247,718	19	950	85	35,688	5	612	3,912	71	1,890	19	1,597	0	0	
11月	45	1,719	853	247,703	762	23,962	214,344	17	850	72	30,228	2	130	2,281	139	3,194	29	1,792	0	0	
12月	16	589	834	237,986	748	23,193	207,583	18	900	67	28,128	1	204	1,375	66	1,658	19	1,180	0	0	
令和5年	1月	26	809	792	223,158	712	21,105	197,698	22	1,100	58	24,360	0	0	0	85	1,837	17	893	0	0
	2月	22	618	932	281,826	834	25,901	249,454	23	1,150	74	31,068	1	31	154	65	1,690	14	544	0	0
	3月	39	1,106	891	259,499	821	25,111	235,985	16	800	52	21,828	2	148	886	125	2,571	23	1,548	0	0
	4月	25	757	733	223,527	657	21,408	193,839	6	300	70	29,388	0	0	0	77	1,570	24	1,439	0	0
	5月	20	1,778	785	252,835	695	23,397	217,142	16	800	70	34,360	4	104	533	67	1,292	15	975	0	0
	6月	20	913	720	247,327	649	24,097	218,498	14	700	56	27,964	1	31	165	61	952	21	1,310	0	0
	7月	16	458	672	215,836	600	20,530	185,093	10	492	59	29,488	3	128	762	90	2,438	15	847	0	0
	8月	21	1,213	830	267,965	753	25,303	234,053	10	500	65	32,500	2	148	911	52	1,962	23	1,399	0	0
	9月	30	947	749	233,478	660	22,223	197,675	17	850	65	32,500	7	381	2,453	91	2,128	33	1,884	0	0
	10月	27	1,298	790	258,332	708	23,597	222,317	11	550	67	33,488	4	155	1,977	66	1,230	18	1,243	0	0

第3表 診療費諸率

[加入者合計]

	受診率 (1000人当たり件数)				診療1件当たり日数				診療1件当たり医療費				診療1日当たり医療費				1人当たり医療費				
	合計	入院	入院外	歯科	平均	入院	入院外	歯科	平均	入院	入院外(調剤を含む)	歯科	平均	入院	入院外(調剤を含む)	歯科	合計	入院	入院外(調剤を含む)	歯科	
					円				円				円				円				
21年度	6857.14	116.51	5510.59	1230.05	1.88	12.52	1.58	2.22	22,501	391,413	16,506	14,415	11,966	31,273	10,451	6,488	154,295	45,605	90,960	17,731	
22年度	6819.82	116.45	5476.05	1227.32	1.87	12.17	1.58	2.18	22,981	404,561	16,777	14,457	12,308	33,247	10,636	6,623	156,725	47,110	91,873	17,743	
23年度	6942.08	118.78	5551.59	1271.71	1.84	12.10	1.56	2.12	23,792	430,038	17,281	14,271	12,905	35,553	11,079	6,717	165,168	51,080	95,939	18,149	
24年度	7043.51	118.69	5627.10	1297.71	1.81	11.81	1.53	2.08	23,817	439,197	17,256	14,273	13,190	37,195	11,260	6,877	167,753	52,128	97,103	18,522	
25年度	7040.54	117.42	5617.87	1305.25	1.77	11.59	1.50	2.04	24,055	445,622	17,593	13,943	13,580	38,447	11,705	6,827	169,360	52,323	98,838	18,199	
26年度	7089.83	116.83	5645.91	1327.10	1.74	11.50	1.48	2.00	24,217	452,027	17,773	13,971	13,879	39,299	11,985	6,983	171,694	52,809	100,344	18,541	
27年度	7205.53	119.60	5739.24	1346.68	1.72	11.21	1.47	1.96	24,658	445,463	18,429	13,830	14,301	39,741	12,524	7,062	177,672	53,277	105,771	18,624	
28年度	7280.99	121.12	5777.61	1382.27	1.70	11.14	1.45	1.92	24,976	478,022	18,159	13,771	14,656	42,896	12,491	7,160	181,848	57,897	104,916	19,035	
29年度	7348.28	120.95	5809.23	1418.09	1.68	10.91	1.45	1.87	25,037	480,577	18,365	13,514	14,874	44,034	12,705	7,228	183,976	58,128	106,684	19,164	
30年度	7379.26	116.93	5838.30	1424.03	1.64	10.42	1.43	1.82	24,624	485,289	18,165	13,282	14,973	46,587	12,730	7,311	181,709	56,744	106,052	18,913	
元年度	7349.46	115.53	5773.41	1460.52	1.63	10.45	1.41	1.77	25,221	502,369	18,745	13,078	15,516	48,085	13,268	7,395	185,364	58,041	108,223	19,101	
2年度	6721.42	108.02	5206.40	1407.01	1.61	10.60	1.39	1.76	27,046	538,556	19,986	13,852	16,774	50,791	14,424	7,861	181,456	57,956	104,014	19,484	
3年度	7089.19	111.81	5501.51	1475.87	1.58	10.20	1.38	1.69	26,993	537,129	20,222	13,585	17,039	52,665	14,647	8,037	191,358	60,059	111,250	20,050	
4年度	7438.89	109.00	5844.59	1485.29	1.54	9.81	1.36	1.63	26,316	544,448	19,898	13,545	17,113	55,506	14,639	8,293	195,758	59,345	116,295	20,118	
令和5年																					
10月	610.59	9.48	479.00	122.11	1.55	9.59	1.37	1.63	26,409	543,216	19,485	13,447	17,030	56,666	14,198	8,266	16,125	5,150	9,333	1,642	
11月	617.75	9.26	485.94	122.55	1.55	9.53	1.37	1.63	25,894	508,975	19,825	13,444	16,756	53,383	14,447	8,258	15,996	4,715	9,634	1,647	
12月	637.56	9.13	502.78	125.65	1.53	10.17	1.36	1.58	26,854	545,834	20,768	13,479	17,529	53,695	15,247	8,509	17,121	4,986	10,442	1,694	
1月	604.44	8.23	479.05	117.16	1.49	9.74	1.32	1.59	26,783	601,466	20,259	13,091	17,982	61,734	15,310	8,238	16,189	4,950	9,705	1,534	
2月	603.13	9.01	473.58	120.54	1.51	9.27	1.34	1.61	25,737	522,505	19,343	13,733	17,022	56,351	14,445	8,522	15,522	4,707	9,160	1,655	
3月	682.16	9.84	537.05	135.27	1.55	9.87	1.37	1.65	26,595	557,755	20,001	14,133	17,168	56,534	14,595	8,548	18,142	5,489	10,742	1,912	
4月	609.60	8.96	475.05	125.58	1.55	10.04	1.37	1.62	25,776	517,453	19,622	13,958	16,654	51,556	14,352	8,590	15,713	4,639	9,321	1,753	
5月	640.14	9.53	506.66	123.95	1.54	9.52	1.37	1.61	25,161	506,315	18,985	13,417	16,349	53,191	13,842	8,333	16,107	4,825	9,619	1,663	
6月	658.59	9.42	517.69	131.48	1.55	9.17	1.39	1.63	25,633	544,583	19,213	13,726	16,528	59,399	13,790	8,444	16,882	5,131	9,947	1,805	
7月	655.45	9.19	515.86	130.40	1.53	9.45	1.38	1.59	25,793	558,086	19,412	13,519	16,835	59,088	14,110	8,486	16,906	5,129	10,014	1,763	
8月	629.14	9.26	491.31	128.56	1.51	9.77	1.34	1.55	26,258	536,204	20,021	13,354	17,424	54,865	14,937	8,625	16,520	4,966	9,837	1,717	
9月	625.72	8.62	494.53	122.57	1.51	9.66	1.36	1.57	25,624	510,510	20,261	13,162	16,932	52,836	14,923	8,395	16,033	4,400	10,020	1,613	
10月	648.51	8.58	514.36	125.57	1.53	10.20	1.37	1.61	25,834	609,157	19,084	13,603	16,846	59,701	13,942	8,423	16,753	5,229	9,816	1,708	
対前年度同月比	%	%	%	%	%	%	%	%	%	%	%	%	%	%	%	%	%	%	%	%	%
21年度	1.0	△ 1.4	1.0	1.3	△ 1.9	△ 1.4	△ 1.8	△ 1.4	0.9	0.7	2.9	△ 2.2	2.9	2.1	4.8	△ 0.8	2.0	△ 0.8	4.0	△ 0.9	
22年度	△ 0.5	△ 0.1	△ 0.6	△ 0.2	△ 0.7	△ 2.8	△ 0.1	△ 1.8	2.1	3.4	1.6	0.3	2.9	6.3	1.8	2.1	1.6	3.3	1.0	0.1	
23年度	1.8	2.0	1.4	3.6	△ 1.3	△ 0.6	△ 1.1	△ 2.7	3.5	6.3	3.0	△ 1.3	4.9	6.9	4.2	1.4	5.4	8.4	4.4	2.3	
24年度	1.5	△ 0.1	1.4	2.0	△ 2.1	△ 2.4	△ 1.8	△ 2.3	0.1	2.1	△ 0.1	0.0	2.2	4.6	1.6	2.4	1.6	2.1	1.2	2.1	
25年度	0.0	△ 1.1	△ 0.2	0.6	△ 1.9	△ 1.8	△ 1.9	△ 1.6	1.0	1.5	2.0	△ 2.3	3.0	3.4	3.9	△ 0.7	1.0	0.4	1.8	△ 1.7	
26年度	0.7	△ 0.5	0.5	1.7	△ 1.5	△ 0.8	△ 1.3	△ 2.0	0.7	1.4	1.0	0.2	2.2	2.2	2.4	2.3	1.4	0.9	1.5	1.9	
27年度	1.6	2.4	1.7	1.5	△ 1.2	△ 2.5	△ 0.8	△ 2.1	1.8	△ 1.5	3.7	△ 1.0	3.0	1.1	4.5	1.1	3.5	0.9	5.4	0.4	
28年度	1.0	1.3	0.7	2.6	△ 1.2	△ 0.6	△ 1.2	△ 1.8	1.3	7.3	△ 1.5	△ 0.4	2.5	7.9	△ 0.3	1.4	2.4	8.7	△ 0.8	2.2	
29年度	0.9	△ 0.1	0.5	2.6	△ 1.2	△ 2.1	△ 0.6	△ 2.3	0.2	0.5	1.1	△ 1.9	1.5	2.7	1.7	0.9	1.2	0.4	1.7	0.7	
30年度	0.4	△ 3.3	0.5	0.4	△ 2.3	△ 4.6	△ 1.3	△ 2.8	△ 1.6	1.0	△ 1.1	△ 1.7	0.7	5.8	0.2	1.1	△ 1.2	△ 2.4	△ 0.6	△ 1.3	
元年度	△ 0.4	△ 1.2	△ 1.1	2.6	△ 0.9	0.3	△ 1.2	△ 2.8	2.4	3.5	3.2	△ 1.5	3.6	3.2	4.2	1.2	2.0	2.3	2.0	1.0	
2年度	△ 9.2	△ 7.1	△ 10.4	△ 4.3	△ 0.8	1.2	△ 1.8	△ 0.4	7.0	6.8	6.6	5.9	7.9	5.5	8.6	6.4	△ 2.8	△ 0.8	△ 4.6	1.3	
3年度	5.5	3.5	5.7	4.9	△ 1.8	△ 3.5	△ 0.5	△ 4.0	0.0	0.1	1.2	△ 1.9	1.8	3.8	1.7	2.2	5.5	3.6	7.0	2.9	
4年度	4.9	△ 2.5	6.2	0.6	△ 2.9	△ 3.8	△ 1.5	△ 3.4	△ 2.5	1.4	△ 1.6	△ 0.3	0.4	5.4	△ 0.1	3.2	2.3	△ 1.2	4.5	0.3	
令和5年4月～ 令和5年10月	4.0	0.1	4.4	2.8	△ 0.9	△ 2.0	0.4	△ 3.0	△ 2.1	△ 0.6	△ 1.4	0.2	△ 1.2	1.4	△ 1.8	3.2	1.9	△ 0.5	2.9	2.9	
令和5年																					
10月	2.4	△ 10.4	3.7	△ 1.1	△ 3.5	△ 4.2	△ 1.1	△ 4.7	△ 4.8	0.4	△ 1.1	△ 2.8	△ 1.4	4.8	0.0	2.0	△ 2.5	△ 10.1	2.5	△ 3.8	
11月	3.7	△ 4.2	4.6	0.7	△ 3.4	△ 9.8	△ 1.0	△ 4.3	△ 7.8	△ 16.7	0.3	△ 0.2	△ 4.5	△ 7.6	1.3	4.2	△ 4.4	△ 20.2	4.9	0.5	
12月	4.8	0.1	6.6	△ 1.6	△ 2.6	1.0	△ 1.7	△ 4.1	0.9	2.6	1.8	0.2	3.5	1.7	3.6	4.5	5.7	2.7	8.5	△ 1.5	
1月	6.1	△ 3.4	8.1	△ 0.8	△ 4.1	△ 12.9	△ 1.5	△ 3.3	△ 0.1	7.4	0.2	0.5	4.2	23.2	1.7	3.9	6.0	3.7	8.3	△ 0.3	
2月	9.5	13.5	10.8	4.4	△ 1.4	△ 10.4	0.3	△ 2.9	△ 2.4	△ 0.4	△ 6.2	2.7	△ 1.0	11.2	△ 6.5	5.8	6.9	13.0	4.0	7.2	
3月	7.2	5.3	8.4	2.9	△ 0.8	△ 1.7	0.2	△ 2.2	△ 1.8	6.6	△ 5.6	1.4	△ 1.0	8.4	△ 5.8	3.7	5.3	12.2	2.3	4.4	
4月	0.4	5.5	0.3	0.7	△ 0.5	△ 4.6	0.3	△ 3.2	0.4	△ 2.6	△ 0.8	1.9	0.9	2.1	△ 1.1	5.3	0.8	2.7	△ 0.5	2.6	
5月	7.0	0.9	7.6	5.2	△ 0.6	△ 6.8	1.5	△ 1.9	△ 7.1	△ 13.1	△ 2.3	2.9	△ 6.5	△ 6.8	△ 3.8	4.9	△ 0.5	△ 12.3	5.1	8.2	
6月	6.8	△ 0.3	8.4	1.4	△ 1.7	△ 9.2	1.0	△ 3.6	△ 1.2	3.8	△ 0.9	△ 0.1	0.5	14.4	△ 1.9	3.6	5.5	3.5	7.4	1.4	
7月	4.5	△ 2.4	5.4	1.8	△ 0.8	△ 3.5	1.0	△ 2.6	△ 1.5	3.4	△ 1.0	△ 0.3	△ 0.7	7.1	△ 1.9	2.4	3.0	0.9	4.3	1.5	
8月	△ 2.0	10.9	△ 3.6	3.8	△ 0.1	3.8	△ 0.9	△ 4.5	0.1	△ 3.1	△ 3.1	△ 2.0	0.2	△ 6.7	△ 2.3	2.7	△ 1.9	7.5	△ 6.6	1.8	
9月	5.5	△ 3.0	6.0	3.9	△ 1.6	1.9	△ 0.3	△ 4.1	△ 2.8	△ 3.0	0.8	△ 2.1	△ 1.2	△ 4.9	1.1	2.1	2.5	△ 5.9	6.8	1.7	
10月	6.2	△ 9.5	7.4	2.8	△ 1.1	6.4	△ 0.3	△ 0.7	△ 2.2	12.1	△ 2.1	1.2	△ 1.1	5.4	△ 1.8	1.9	3.9	1.5	5.2	4.0	

第3表 診療費諸率

[被保険者分]

	受診率 (1000人当たり件数)				診療1件当たり日数				診療1件当たり医療費				診療1日当たり医療費				1人当たり医療費				
	合計	入院	入院外	歯科	平均	入院	入院外	歯科	平均	入院	入院外(調剤を含む)	歯科	平均	入院	入院外(調剤を含む)	歯科	合計	入院	入院外(調剤を含む)	歯科	
					円				円				円				円				
21年度	5384.11	87.77	4163.02	1133.32	1.83	11.99	1.47	2.36	23,893	394,449	17,925	17,117	13,091	32,904	12,223	7,265	128,642	34,621	74,622	19,399	
22年度	5360.69	88.70	4151.55	1120.45	1.80	11.65	1.45	2.31	24,388	403,303	18,254	17,124	13,549	34,605	12,580	7,404	130,738	35,771	75,780	19,187	
23年度	5407.28	87.92	4186.66	1132.70	1.79	11.90	1.45	2.26	25,544	450,186	18,969	16,889	14,301	37,842	13,122	7,472	138,125	39,580	79,415	19,131	
24年度	5457.37	89.44	4215.01	1152.92	1.75	11.31	1.42	2.21	25,303	442,765	18,759	16,843	14,468	39,138	13,224	7,605	138,087	39,599	79,069	19,418	
25年度	5462.34	87.44	4223.71	1151.18	1.71	10.88	1.39	2.18	25,525	445,376	19,247	16,667	14,915	40,921	13,819	7,634	139,427	38,944	81,296	19,187	
26年度	5502.63	88.73	4242.70	1171.21	1.70	10.91	1.38	2.14	25,818	456,686	19,335	16,659	15,214	41,849	14,002	7,770	142,066	40,521	82,034	19,511	
27年度	5557.00	94.60	4284.81	1177.59	1.69	10.78	1.38	2.10	26,896	446,571	20,534	16,333	15,917	41,431	14,917	7,780	149,463	42,246	87,983	19,234	
28年度	5601.10	94.15	4313.08	1193.88	1.67	10.81	1.36	2.08	27,533	499,616	20,325	16,346	16,479	46,197	14,969	7,856	154,217	47,040	87,662	19,515	
29年度	5618.71	95.61	4315.47	1207.64	1.65	10.50	1.36	2.02	28,077	498,964	21,035	15,963	16,966	47,524	15,501	7,905	157,757	47,706	90,774	19,277	
30年度	5630.69	92.85	4332.91	1204.93	1.63	10.36	1.34	1.97	27,962	519,802	20,834	15,693	17,187	50,190	15,511	7,948	157,444	48,262	90,273	18,909	
元年度	5636.14	89.10	4303.55	1243.48	1.59	9.99	1.32	1.92	28,117	524,541	21,532	15,335	17,668	52,514	16,283	7,984	158,470	46,739	92,662	19,069	
2年度	5234.98	85.77	3972.15	1177.07	1.60	10.06	1.32	1.92	29,850	541,570	22,885	16,135	18,668	53,735	17,329	8,385	156,114	46,180	90,936	19,002	
3年度	5439.85	88.61	4118.87	1232.37	1.57	9.65	1.31	1.85	29,963	550,517	23,012	15,770	19,133	57,045	17,599	8,530	162,995	48,779	94,783	19,434	
4年度	5658.05	84.15	4333.39	1240.51	1.53	9.41	1.30	1.79	28,580	552,594	22,071	15,770	18,740	58,735	17,019	8,823	161,705	46,499	95,643	19,563	
令和5年																					
10月	447.66	6.55	341.03	100.08	1.52	9.20	1.30	1.76	29,012	606,870	21,871	15,503	19,084	65,939	16,813	8,784	12,988	3,977	7,459	1,552	
11月	459.13	7.05	349.32	102.77	1.52	9.04	1.30	1.76	28,100	523,908	21,826	15,413	18,494	57,954	16,823	8,767	12,901	3,693	7,624	1,584	
12月	477.79	6.71	366.31	104.77	1.50	9.59	1.29	1.73	28,871	568,444	22,805	15,540	19,255	59,304	17,731	8,997	13,794	3,812	8,354	1,628	
1月	481.81	6.24	373.49	102.07	1.48	9.08	1.28	1.75	27,726	568,962	22,087	15,255	18,746	62,663	17,279	8,723	13,358	3,552	8,249	1,557	
2月	451.93	6.77	341.85	103.31	1.51	9.20	1.29	1.74	28,327	577,835	21,203	15,865	18,760	62,835	16,478	9,093	12,802	3,915	7,248	1,639	
3月	513.98	7.58	393.34	113.05	1.54	9.38	1.30	1.83	29,165	556,462	22,656	16,443	18,942	59,294	17,365	8,980	14,990	4,220	8,911	1,859	
4月	461.13	6.09	347.60	107.44	1.51	9.06	1.30	1.77	27,485	502,575	22,540	16,545	18,189	55,496	17,365	9,333	12,674	3,062	7,835	1,777	
5月	470.37	7.38	357.69	105.30	1.52	9.37	1.30	1.74	28,207	529,106	21,592	15,564	18,534	56,492	16,664	8,943	13,268	3,906	7,723	1,639	
6月	477.50	7.14	360.04	110.33	1.53	8.83	1.32	1.77	29,314	591,364	22,276	15,903	19,103	66,937	16,920	8,969	13,997	4,223	8,020	1,755	
7月	480.28	6.69	367.14	106.45	1.51	9.41	1.29	1.75	28,586	609,536	21,797	15,498	18,947	64,746	16,834	8,857	13,729	4,077	8,002	1,650	
8月	479.55	6.38	371.61	101.56	1.47	9.09	1.28	1.69	27,341	528,259	22,066	15,189	18,633	58,119	17,301	8,984	13,111	3,369	8,200	1,543	
9月	457.65	5.99	348.97	102.68	1.48	8.96	1.29	1.70	27,248	494,246	22,799	15,115	18,418	55,168	17,737	8,880	12,470	2,962	7,956	1,552	
10月	469.85	6.16	358.62	105.06	1.50	9.54	1.29	1.74	28,173	624,678	21,626	15,521	18,817	65,471	16,790	8,924	13,237	3,851	7,756	1,631	
対前年度同月比	%	%	%	%	%	%	%	%	%	%	%	%	%	%	%	%	%	%	%	%	%
21年度	1.6	2.4	1.5	1.7	△ 0.8	0.1	△ 1.0	△ 1.2	2.9	3.4	4.2	△ 3.6	3.8	3.3	5.2	△ 2.4	4.6	5.9	5.8	△ 2.0	
22年度	△ 0.4	1.1	△ 0.3	△ 1.1	△ 1.4	△ 2.8	△ 1.1	△ 1.8	2.1	2.2	1.8	0.0	3.5	5.2	2.9	1.9	1.6	3.3	1.6	△ 1.1	
23年度	0.9	△ 0.9	0.8	1.1	△ 0.8	2.1	△ 0.4	△ 2.3	4.7	11.6	3.9	△ 1.4	5.5	9.4	4.3	0.9	5.7	10.6	4.8	△ 0.3	
24年度	0.9	1.7	0.7	1.8	△ 2.1	△ 4.9	△ 1.9	△ 2.0	△ 0.9	△ 1.6	△ 1.1	△ 0.3	1.2	3.4	0.8	1.8	0.0	0.0	△ 4.4	1.5	
25年度	0.1	△ 2.2	0.2	△ 0.2	△ 2.1	△ 3.8	△ 1.8	△ 1.4	0.9	0.6	2.6	△ 1.0	3.1	4.6	4.5	0.4	1.0	△ 1.7	2.8	△ 1.2	
26年度	0.7	1.5	0.4	1.7	△ 0.8	0.3	△ 0.9	△ 1.8	1.1	2.5	0.5	0.0	2.0	2.3	1.3	1.8	1.9	4.0	0.9	1.7	
27年度	1.0	6.6	1.0	0.5	△ 0.4	△ 1.2	△ 0.3	△ 2.1	4.2	△ 2.2	6.2	△ 2.0	4.6	△ 1.0	6.5	0.1	5.2	4.3	7.3	△ 1.4	
28年度	0.8	△ 0.5	0.7	1.4	△ 1.1	0.3	△ 1.4	△ 0.9	2.4	11.9	△ 1.0	0.1	3.5	11.5	0.4	1.0	3.2	11.3	△ 0.4	1.5	
29年度	0.3	1.5	0.1	1.2	△ 1.0	△ 2.9	△ 0.1	△ 2.9	2.0	△ 0.1	3.5	△ 2.3	3.0	2.9	3.5	0.6	2.3	1.4	3.6	△ 1.2	
30年度	0.2	△ 2.9	0.4	△ 0.2	△ 1.7	△ 1.4	△ 1.0	△ 2.2	△ 4.0	4.2	△ 1.0	△ 1.7	1.3	5.6	0.1	0.5	△ 0.2	1.2	△ 0.6	△ 1.9	
元年度	△ 0.2	△ 4.4	△ 1.0	2.9	△ 2.2	△ 3.6	△ 1.6	△ 2.7	0.6	0.9	3.3	△ 2.3	2.8	4.6	5.0	0.5	0.3	△ 3.5	2.3	0.5	
2年度	△ 6.8	△ 3.4	△ 7.4	△ 5.1	0.5	0.4	△ 0.1	0.2	6.1	2.6	6.3	5.3	5.5	2.3	6.4	5.1	△ 1.2	△ 0.9	△ 1.6	0.0	
3年度	3.9	3.3	3.7	4.7	△ 2.1	△ 3.7	△ 1.0	△ 3.9	0.5	2.3	0.5	△ 2.3	2.6	6.2	1.6	1.7	4.4	5.6	4.3	2.3	
4年度	4.0	△ 5.0	5.2	0.7	△ 2.6	△ 2.5	△ 0.8	△ 3.3	△ 4.6	0.4	△ 4.1	0.0	△ 2.1	3.0	△ 3.3	3.4	△ 0.8	△ 4.7	0.9	0.7	
令和5年4月～ 令和5年10月	3.4	△ 2.2	△ 3.4	△ 0.6	△ 3.7	△ 2.1	1.2	0.3	△ 1.2	0.0	4.8	0.9	2.6	△ 1.5	△ 6.8	0.4	2.2	△ 7.5	△ 0.2	1.7	
令和5年																					
10月	0.7	△ 17.5	2.3	△ 3.0	△ 4.1	△ 6.1	△ 0.1	△ 5.5	△ 7.9	△ 4.1	0.1	△ 5.3	△ 3.9	2.1	0.3	0.3	△ 7.2	△ 20.9	2.5	△ 8.1	
11月	3.6	△ 6.0	4.7	0.9	△ 3.1	△ 11.7	0.2	△ 3.8	△ 9.2	△ 10.1	△ 6.3	0.5	△ 6.2	1.8	△ 6.5	4.5	△ 5.9	△ 15.5	△ 1.9	1.4	
12月	3.4	△ 7.9	4.7	0.0	△ 3.3	0.8	△ 1.6	△ 4.5	△ 4.8	1.9	△ 3.9	△ 0.4	△ 1.5	1.2	△ 2.4	4.3	△ 1.5	△ 6.1	0.6	△ 0.4	
1月	7.1	△ 5.6	9.2	1.0	△ 4.0	△ 13.8	△ 0.9	△ 2.8	△ 2.0	3.6	△ 0.4	2.2	2.1	20.1	0.6	5.1	5.0	△ 2.2	8.8	3.2	
2月	3.4	△ 1.1	4.1	1.5	△ 2.2	△ 7.6	0.3	△ 4.3	△ 4.8	8.2	△ 10.0	0.5	△ 2.6	17.1	△ 10.3	5.0	△ 1.5	7.0	△ 6.3	2.0	
3月	2.7	△ 4.6	2.8	2.8	△ 1.2	0.0	△ 0.2	△ 1.9	△ 5.0	4.9	△ 7.9	3.6	△ 3.9	4.9	△ 7.7	5.7	△ 2.5	0.1	△ 5.4	6.5	
4月	△ 2.9	△ 11.1	△ 3.8	0.8	△ 3.2	△ 11.9	△ 0.7	△ 4.8	△ 2.6	△ 3.8	0.7	2.0	0.7	9.2	1.4	7.2	△ 5.4	△ 14.5	△ 3.2	2.8	
5月	3.1	△ 1.7	2.6	5.0	△ 1.3	△ 4.9	0.5	△ 3.2	△ 3.8	△ 5.0	△ 2.0	2.8	△ 2.5	0.0	△ 2.5	6.2	△ 0.8	△ 6.6	0.6	8.0	
6月	3.0	△ 14.3	3.4	3.3	△ 2.6	△ 2.2	0.0	△ 3.5	1.7	20.9	2.4	△ 0.4	4.4	23.7	2.4	3.2	4.8	3.6	5.8	2.9	
7月	0.8	△ 14.0	0.5	3.1	△ 2.1	1.8	△ 0.5	△ 3.1	△ 0.8	11.6	1.8	△ 3.0	1.3	9.6	2.3	0.1	0.0	△ 4.0	2.3	0.0	
8月	△ 5.1	1.2	△ 7.2	2.6	△ 1.8	△ 1.3	△ 1.9	△ 5.5	△ 4.0	△ 7.6	△ 3.9	△ 6.5	△ 2.3	△ 6.4	△ 2.1	△ 1.1	△ 9.0	△ 6.5	△ 10.8	△ 4.1	
9月	1.7	△ 7.3	1.3	4.0	△ 2.7	△ 8.8	△ 0.6	△ 3.8	△ 3.0	△ 12.4	5.5	△ 3.0	△ 0.3	△ 4.0	6.2	0.9	△ 1.3	△ 18.8	6.9	0.9	
10月	5.0	△ 5.9	5.2	5.0	△ 1.5	3.7	△ 1.0	△ 1.5	△ 2.9	2.9	△ 1.1	0.1	△ 1.4	△ 0.7	△ 0.1	1.6	1.9	△ 3.2	4.0	5.1	

(注) 高齢受給者の被保険者分は含まれていない。

第3表 診療費諸率

[被扶養者分]

	受診率 (1000人当たり件数)				診療1件当たり日数				診療1件当たり医療費				診療1日当たり医療費				1人当たり医療費				
	合計	入院	入院外	歯科	平均	入院	入院外	歯科	平均	入院	入院外(調剤を含む)	歯科	平均	入院	入院外(調剤を含む)	歯科	合計	入院	入院外(調剤を含む)	歯科	
									円	円	円	円	円	円	円	円	円	円	円	円	円
21年度	7628.21	124.93	6208.55	1294.73	1.87	12.43	1.60	2.12	20,826	381,991	15,304	12,453	11,156	30,724	9,558	5,872	158,861	47,723	95,014	16,124	
22年度	7630.19	125.30	6204.53	1300.36	1.86	11.96	1.61	2.08	21,201	393,551	15,510	12,475	11,407	32,895	9,648	5,992	161,767	49,310	96,235	16,221	
23年度	7838.41	130.61	6339.76	1368.04	1.83	11.75	1.59	2.02	21,776	409,085	15,833	12,339	11,887	34,821	9,976	6,109	170,685	53,430	100,376	16,880	
24年度	8002.80	129.86	6476.16	1396.79	1.80	11.80	1.56	1.96	22,002	427,444	15,953	12,352	12,232	36,220	10,211	6,288	176,075	55,506	103,315	17,254	
25年度	8022.19	130.92	6477.94	1413.33	1.77	11.78	1.53	1.93	22,284	436,825	16,163	11,936	12,585	37,082	10,542	6,178	178,763	57,190	104,704	16,869	
26年度	8114.84	129.14	6541.41	1444.28	1.74	11.62	1.51	1.89	22,325	439,004	16,386	11,964	12,822	37,790	10,823	6,340	181,160	56,695	107,186	17,279	
27年度	8330.77	128.98	6721.49	1480.29	1.72	11.13	1.51	1.84	22,236	431,548	16,650	11,933	12,962	38,782	11,052	6,472	185,239	55,662	111,913	17,665	
28年度	8490.13	132.24	6820.16	1537.73	1.70	11.03	1.49	1.80	22,358	453,225	16,372	11,856	13,177	41,090	10,971	6,584	189,824	59,935	111,657	18,232	
29年度	8618.81	131.66	6890.48	1596.67	1.67	10.87	1.48	1.75	22,198	460,993	16,251	11,680	13,268	42,399	10,985	6,674	191,321	60,695	111,978	18,649	
30年度	8672.04	126.99	6932.44	1612.60	1.63	10.16	1.46	1.69	21,498	451,845	15,963	11,401	13,192	44,491	10,943	6,735	186,428	57,380	110,663	18,385	
元年度	8699.98	128.15	6898.28	1673.54	1.62	10.49	1.45	1.64	22,108	474,060	16,328	11,324	13,660	45,202	11,281	6,886	192,341	60,752	112,638	18,951	
2年度	7674.53	111.65	5949.10	1613.78	1.59	10.61	1.41	1.62	23,429	519,088	17,225	12,005	14,744	48,917	12,213	7,396	179,806	57,957	102,475	19,373	
3年度	8203.25	114.14	6391.27	1697.84	1.56	10.05	1.41	1.55	23,101	503,498	17,527	11,787	14,810	50,115	12,424	7,602	189,507	57,472	112,023	20,013	
4年度	8784.41	114.06	6955.92	1714.43	1.51	9.65	1.38	1.50	23,005	522,061	17,614	11,675	15,193	54,084	12,718	7,797	202,083	59,544	122,522	20,017	
令和5年																					
10月	736.31	10.53	582.75	143.03	1.54	9.51	1.40	1.50	22,831	488,322	17,167	11,626	14,833	51,330	12,219	7,758	16,811	5,144	10,004	1,663	
11月	741.09	9.59	590.92	140.59	1.53	9.41	1.41	1.51	22,460	471,224	17,738	11,683	14,691	50,099	12,616	7,748	16,645	4,521	10,482	1,643	
12月	762.30	10.00	606.85	145.45	1.52	10.19	1.40	1.45	23,897	522,602	18,607	11,688	15,675	51,307	13,296	8,055	18,216	5,225	11,292	1,700	
1月	693.72	8.87	554.30	130.55	1.47	9.76	1.34	1.44	24,224	600,120	18,065	11,236	16,525	61,473	13,482	7,820	16,805	5,324	10,014	1,467	
2月	721.49	9.50	575.64	136.34	1.48	8.96	1.36	1.48	22,386	480,141	17,311	11,921	15,107	53,602	12,747	8,034	16,151	4,561	9,965	1,625	
3月	817.48	10.26	650.71	156.50	1.52	9.60	1.40	1.51	23,105	541,537	17,538	12,254	15,166	56,393	12,530	8,126	18,887	5,557	11,412	1,918	
4月	725.63	10.00	572.71	142.92	1.54	10.24	1.40	1.48	22,546	496,560	16,981	11,677	14,674	48,484	12,143	7,887	16,360	4,966	9,725	1,669	
5月	781.65	10.02	630.17	141.46	1.52	9.29	1.41	1.48	21,698	477,563	16,751	11,447	14,269	51,408	11,917	7,721	16,961	4,785	10,556	1,619	
6月	813.68	10.14	650.49	153.05	1.54	9.16	1.43	1.50	21,844	501,973	16,688	11,960	14,199	54,784	11,684	7,966	17,774	5,088	10,856	1,830	
7月	807.31	10.57	641.82	154.91	1.52	8.91	1.41	1.46	22,772	519,447	17,248	11,764	15,007	58,295	12,232	8,070	18,384	5,491	11,070	1,822	
8月	750.06	10.42	582.95	156.70	1.50	9.65	1.37	1.44	23,325	510,014	17,683	11,969	15,598	52,870	12,950	8,331	17,495	5,312	10,308	1,876	
9月	767.81	9.70	615.12	142.99	1.50	9.77	1.38	1.45	22,885	502,365	17,957	11,550	15,237	51,405	12,982	7,958	17,571	4,874	11,045	1,652	
10月	803.53	9.16	648.78	145.59	1.52	10.15	1.40	1.50	22,216	564,927	16,840	12,039	14,643	55,662	12,035	8,026	17,851	5,174	10,925	1,753	
対前年度同月比	%	%	%	%	%	%	%	%	%	%	%	%	%	%	%	%	%	%	%	%	%
21年度	1.1	△ 3.1	1.1	1.1	△ 2.2	△ 1.4	△ 2.0	△ 1.7	△ 0.1	0.0	2.2	△ 1.2	2.2	1.4	4.3	0.5	1.0	△ 3.1	3.4	△ 0.1	
22年度	0.0	0.3	△ 0.1	0.4	△ 0.4	△ 3.8	0.4	△ 1.8	1.8	3.0	1.4	0.2	2.3	7.1	0.9	2.0	1.8	3.3	1.3	0.6	
23年度	2.7	4.2	2.2	5.2	△ 1.4	△ 1.8	△ 1.3	△ 3.0	2.7	3.9	2.1	△ 1.1	4.2	5.9	3.4	2.0	5.5	8.4	4.3	4.1	
24年度	2.1	△ 0.6	2.2	2.1	△ 1.8	0.5	△ 1.6	△ 2.7	1.0	4.5	0.8	0.1	2.9	4.0	2.4	2.9	3.2	3.9	2.9	2.2	
25年度	0.2	0.8	0.0	1.2	△ 1.6	△ 0.2	△ 1.9	△ 1.7	1.3	2.2	1.3	△ 3.4	2.9	2.4	3.2	△ 1.7	1.5	3.0	1.3	△ 2.2	
26年度	1.2	△ 1.4	1.0	2.2	△ 1.7	△ 1.4	△ 1.3	△ 2.3	0.2	0.5	1.4	0.2	1.9	1.9	2.7	2.6	1.3	△ 0.9	2.4	2.4	
27年度	2.7	△ 0.1	2.8	2.5	△ 1.5	△ 4.2	△ 0.5	△ 2.3	△ 0.4	△ 1.7	1.6	△ 0.3	1.1	2.6	2.1	2.1	2.3	△ 1.8	4.4	2.2	
28年度	1.9	2.5	1.5	3.9	△ 1.1	△ 0.9	△ 0.9	△ 2.3	0.6	5.0	△ 1.7	△ 0.6	1.7	6.0	△ 0.7	1.7	2.5	7.7	△ 0.2	3.2	
29年度	1.5	△ 0.4	1.0	3.8	△ 1.4	△ 1.4	△ 0.9	△ 2.8	△ 0.7	1.7	△ 0.7	△ 1.5	0.7	3.2	0.1	1.4	0.8	1.3	0.3	2.3	
30年度	0.6	△ 3.5	0.6	1.0	△ 2.6	△ 6.6	△ 1.4	△ 3.3	△ 3.2	△ 2.0	△ 1.8	△ 2.4	△ 0.6	4.9	△ 0.4	0.9	△ 2.6	△ 5.5	△ 1.2	△ 1.4	
元年度	0.3	0.9	△ 0.5	3.8	△ 0.7	3.3	△ 0.8	△ 2.9	2.8	4.9	2.3	△ 0.7	3.5	1.6	3.1	2.2	3.2	5.9	1.8	3.1	
2年度	△ 11.8	△ 12.9	△ 13.8	△ 3.6	△ 1.8	1.2	△ 2.6	△ 1.3	6.0	9.5	5.5	6.0	7.9	8.2	8.3	7.4	△ 6.5	△ 4.6	△ 9.0	2.2	
3年度	6.9	2.2	7.4	5.2	△ 1.8	△ 5.3	0.0	△ 4.5	△ 1.4	△ 3.0	1.8	△ 1.8	0.4	2.4	1.7	2.8	5.4	△ 0.8	9.3	3.3	
4年度	7.1	△ 0.1	8.8	1.0	△ 2.9	△ 3.9	△ 1.8	△ 3.4	△ 0.4	3.7	0.5	△ 0.9	2.6	7.9	2.4	2.6	6.6	3.6	9.4	0.0	
令和5年4月～ 令和5年10月	7.9	6.3	9.1	3.2	△ 0.1	△ 1.2	0.9	△ 2.5	△ 1.7	△ 2.3	△ 1.6	1.5	△ 1.6	△ 1.1	△ 2.5	4.1	6.0	3.8	7.3	4.8	
令和5年																					
10月	4.7	△ 3.7	6.0	0.5	△ 2.6	△ 2.0	△ 1.3	△ 4.0	△ 1.8	4.1	△ 1.2	△ 0.5	0.8	6.2	0.1	3.6	2.8	0.3	4.7	△ 0.1	
11月	5.3	△ 2.0	6.5	1.1	△ 3.2	△ 7.5	△ 1.6	△ 4.6	△ 6.1	△ 20.9	5.1	△ 1.1	△ 3.0	△ 14.5	6.8	3.6	△ 1.1	△ 22.5	12.0	△ 0.1	
12月	7.5	8.1	9.9	△ 1.5	△ 1.7	2.7	△ 1.4	△ 4.4	6.6	5.9	7.1	△ 0.4	8.5	3.1	8.6	4.2	14.6	14.6	17.7	△ 1.9	
1月	7.0	3.9	9.5	△ 2.0	△ 2.8	△ 6.2	△ 1.5	△ 4.4	3.9	14.7	0.3	△ 1.2	6.9	22.3	1.8	3.3	11.2	19.1	9.8	△ 3.2	
2月	16.4	28.2	18.6	7.2	△ 0.6	△ 11.1	0.4	△ 2.1	0.9	△ 3.1	4.6	1.5	10.2	△ 3.4	6.8	17.5	25.5	15.0	12.2		
3月	12.5	15.4	14.8	3.6	0.0	△ 3.6	1.0	△ 2.5	1.0	7.6	△ 3.2	△ 1.6	1.0	11.6	△ 4.2	0.9	13.6	24.1	11.1	1.9	
4月	3.9	17.7	4.4	1.2	1.4	3.6	1.0	△ 2.5	1.9	△ 2.7	△ 1.8	1.0	0.5	△ 6.1	△ 2.7	3.7	5.9	14.5	2.5	2.3	
5月	11.5	0.5	13.0	5.9	△ 0.2	△ 6.7	2.2	△ 1.8	△ 8.9	△ 17.8	△ 0.6	1.5	△ 8.7	△ 11.9							

第3表 診療費諸率

[高齢受給者分]

	受診率 (1000人当たり件数)				診療1件当たり日数				診療1件当たり医療費				診療1日当たり医療費				1人当たり医療費				
	合計	入院	入院外	歯科	平均	入院	入院外	歯科	平均	入院	入院外(調剤を含む)	歯科	平均	入院	入院外(調剤を含む)	歯科	合計	入院	入院外(調剤を含む)	歯科	
									円				円				円				
21年度	16248.62	469.63	14292.52	1486.46	2.41	15.04	1.99	2.45	33,545	444,443	21,719	17,440	13,936	29,555	10,926	7,121	545,062	208,725	310,413	25,924	
22年度	15360.70	444.37	13408.68	1507.65	2.44	15.66	2.00	2.45	35,524	487,839	22,481	18,207	14,554	31,148	11,234	7,421	545,674	216,781	301,443	27,450	
23年度	15100.89	432.67	13024.16	1644.07	2.39	15.42	1.95	2.43	36,915	503,428	23,791	18,108	15,436	32,648	12,174	7,462	557,449	217,817	309,860	29,771	
24年度	15016.09	417.27	12840.51	1758.31	2.29	13.88	1.90	2.38	35,982	509,560	23,113	17,575	15,734	36,712	12,183	7,381	540,307	212,624	296,781	30,902	
25年度	14575.91	375.11	12433.20	1767.59	2.20	13.19	1.85	2.30	35,521	515,143	23,732	16,660	16,163	39,059	12,821	7,236	517,755	193,237	295,071	29,447	
26年度	13815.05	354.21	11808.89	1651.95	2.12	13.21	1.77	2.25	35,717	528,160	23,630	16,532	16,843	39,968	13,357	7,334	493,431	187,079	279,043	27,310	
27年度	13548.44	369.49	11545.75	1633.20	2.08	13.71	1.68	2.25	38,392	537,726	25,492	16,624	18,472	39,219	15,163	7,374	520,158	198,684	294,324	27,150	
28年度	12955.72	373.40	10950.16	1632.16	2.05	13.37	1.64	2.17	39,129	554,231	24,993	16,125	19,105	41,458	15,203	7,433	506,943	206,949	273,676	26,318	
29年度	12446.65	326.50	10478.21	1641.94	1.99	13.02	1.63	2.13	36,818	529,880	24,746	15,808	18,479	40,695	15,209	7,418	458,260	173,006	259,297	25,956	
30年度	12072.66	289.02	10140.59	1643.05	1.90	12.62	1.59	2.01	35,646	545,710	24,290	16,012	18,753	44,522	15,293	7,974	430,341	157,721	246,313	26,308	
元年度	11229.09	264.56	9400.11	1564.41	1.86	11.82	1.56	1.96	36,419	574,175	24,852	14,982	19,572	48,562	15,897	7,632	408,952	151,906	233,609	23,438	
2年度	11580.22	288.54	9734.08	1557.60	1.83	12.01	1.50	2.00	38,443	598,886	25,379	16,262	20,973	49,874	16,866	8,135	445,173	172,805	247,039	25,329	
3年度	11774.89	302.20	9841.25	1631.44	1.82	12.20	1.48	1.95	39,732	619,710	25,865	15,947	21,848	50,779	17,505	8,173	467,841	187,277	254,547	26,017	
4年度	11465.30	290.72	9540.05	1634.52	1.76	11.43	1.45	1.86	39,268	603,151	26,073	15,987	22,305	52,759	18,007	8,574	450,224	175,351	248,742	26,131	
10月	960.79	26.77	800.35	133.68	1.76	10.71	1.44	1.93	40,295	597,156	25,546	17,085	22,860	55,759	17,793	8,857	38,715	15,986	20,446	2,284	
11月	947.50	26.42	781.44	139.65	1.78	11.16	1.45	1.85	40,419	596,502	25,936	16,256	22,746	53,470	17,922	8,798	38,297	15,759	20,267	2,270	
12月	962.53	23.42	802.74	136.36	1.73	11.60	1.42	1.87	38,956	576,710	27,104	16,364	22,478	49,716	19,059	8,756	37,496	13,507	21,757	2,231	
1月	911.60	20.60	758.06	132.95	1.71	11.51	1.42	1.84	40,105	697,360	26,722	14,560	23,521	60,573	18,881	7,926	36,560	14,367	20,257	1,936	
2月	900.61	24.85	742.43	133.33	1.74	10.56	1.42	1.86	38,347	532,727	25,889	15,584	22,028	50,465	18,181	8,369	34,536	13,237	19,221	2,078	
3月	982.53	26.55	811.50	144.48	1.79	12.04	1.45	1.82	40,765	618,086	26,247	16,196	22,803	51,338	18,148	8,894	40,053	16,413	21,300	2,340	
4月	939.82	26.30	776.21	137.31	1.79	11.44	1.45	1.91	40,556	621,438	25,108	16,635	22,604	54,307	17,357	8,704	38,115	16,342	19,489	2,284	
5月	940.39	24.97	776.16	139.26	1.75	10.76	1.45	1.86	36,886	547,508	24,141	16,361	21,024	50,881	16,700	8,791	34,687	13,671	18,738	2,279	
6月	942.23	24.06	784.37	133.80	1.72	10.10	1.46	1.77	37,680	577,021	24,969	15,226	21,854	57,118	17,114	8,588	35,503	13,881	19,585	2,037	
7月	911.25	19.90	759.46	131.89	1.76	12.08	1.48	1.85	36,172	582,347	25,150	17,237	20,525	48,209	17,026	9,328	32,962	11,587	19,101	2,273	
8月	927.38	25.55	775.85	125.98	1.78	11.81	1.46	1.73	42,291	649,918	26,698	15,106	23,759	55,039	18,311	8,736	39,220	16,603	20,714	1,903	
9月	906.21	23.14	759.53	123.54	1.76	10.92	1.48	1.74	38,758	579,711	26,164	14,852	22,063	53,064	17,682	8,525	35,123	13,416	19,872	1,835	
10月	917.75	25.90	755.34	136.51	1.83	11.84	1.49	1.83	43,097	715,026	25,161	14,852	23,505	60,402	16,865	8,135	39,552	18,520	19,005	2,027	
前年度同月比	%	%	%	%	%	%	%	%	%	%	%	%	%	%	%	%	%	%	%	%	%
21年度	0.5	△ 0.8	0.2	3.8	△ 3.1	△ 4.7	△ 2.7	△ 1.4	△ 0.6	△ 3.5	2.5	△ 1.9	2.7	1.3	5.4	△ 0.5	△ 0.1	△ 4.2	2.8	1.8	
22年度	△ 5.5	△ 5.4	△ 6.2	1.4	1.4	4.2	0.7	0.2	5.9	9.8	3.5	4.4	4.4	5.4	2.8	4.2	0.1	3.9	△ 2.9	5.9	
23年度	△ 1.7	△ 2.6	△ 2.9	9.0	△ 2.0	△ 1.5	△ 2.3	△ 1.1	3.9	3.2	5.8	△ 0.5	6.1	4.8	8.4	0.6	2.2	0.5	2.8	8.5	
24年度	△ 0.6	△ 3.6	△ 1.4	6.9	△ 4.4	△ 10.0	△ 2.9	△ 1.9	△ 2.5	1.2	△ 2.9	△ 2.9	1.9	12.4	0.1	△ 1.1	△ 3.1	△ 2.4	△ 4.2	3.8	
25年度	△ 2.9	△ 10.1	△ 3.2	0.5	△ 3.9	△ 5.0	△ 2.4	△ 3.3	△ 1.3	1.1	2.7	△ 5.2	2.7	6.4	5.2	△ 2.0	△ 4.2	△ 9.1	△ 0.6	△ 4.7	
26年度	△ 5.2	△ 5.6	△ 5.0	△ 6.5	△ 3.5	0.2	△ 4.4	△ 2.1	0.6	2.5	△ 0.4	△ 0.8	4.2	2.3	4.2	1.4	△ 4.7	△ 3.2	△ 5.4	△ 7.3	
27年度	△ 1.9	4.3	△ 2.2	△ 1.1	△ 2.0	3.8	△ 5.0	0.0	7.5	1.8	7.9	0.6	9.7	△ 1.9	13.5	0.6	5.4	6.2	5.5	△ 0.6	
28年度	△ 4.4	1.1	△ 5.2	△ 0.1	△ 1.5	△ 2.5	△ 2.2	△ 3.8	1.9	3.1	△ 2.0	△ 3.0	3.4	5.7	0.3	0.8	△ 2.5	4.2	△ 7.0	△ 3.1	
29年度	△ 3.9	△ 12.6	△ 4.3	0.6	△ 2.7	△ 2.6	△ 1.0	△ 1.8	△ 5.9	△ 4.4	△ 1.0	△ 2.0	△ 3.3	△ 1.8	0.0	△ 0.2	△ 9.6	△ 16.4	△ 5.3	△ 1.4	
30年度	△ 3.0	△ 11.5	△ 3.2	0.1	△ 4.6	△ 5.9	△ 2.4	△ 5.8	△ 3.2	3.0	△ 1.8	1.3	1.5	9.4	0.6	7.5	△ 6.1	△ 8.8	△ 5.0	1.4	
元年度	△ 0.9	△ 2.5	△ 1.3	1.4	△ 2.1	△ 3.5	△ 1.6	△ 2.2	2.2	5.2	2.3	△ 6.4	4.4	9.1	3.9	△ 4.3	1.2	2.6	1.0	△ 5.1	
2年度	△ 3.2	2.4	△ 2.8	△ 6.5	△ 1.5	1.6	△ 3.7	1.8	5.6	4.3	2.1	8.5	7.2	2.7	6.1	6.6	2.2	6.8	△ 0.7	1.5	
3年度	1.7	4.7	1.1	4.7	△ 0.8	1.6	△ 1.8	△ 2.4	3.4	3.5	1.9	△ 1.9	4.2	1.8	3.8	0.5	5.1	8.4	3.0	2.7	
4年度	△ 2.6	△ 3.8	△ 3.1	0.2	△ 3.2	△ 6.3	△ 2.0	△ 4.4	△ 1.2	△ 2.7	0.8	0.3	2.1	3.9	2.9	4.9	△ 3.8	△ 6.4	△ 2.3	0.4	
令和5年4月～ 令和5年10月	△ 4.1	0.6	△ 4.5	△ 2.1	0.2	△ 1.8	0.4	△ 3.3	1.0	1.3	△ 2.0	△ 2.2	0.8	3.2	△ 2.4	1.2	△ 3.1	1.9	△ 6.5	△ 4.2	
10月	△ 2.7	△ 14.6	△ 2.7	0.4	△ 5.4	△ 6.5	△ 2.5	△ 4.8	△ 4.0	6.1	△ 2.2	△ 0.7	1.5	13.4	0.3	4.3	△ 6.5	△ 9.4	△ 4.8	△ 0.3	
11月	△ 3.7	△ 6.1	△ 4.0	△ 1.0	△ 4.3	△ 12.0	△ 1.2	△ 5.6	△ 7.5	△ 17.8	4.2	△ 0.5	△ 3.4	△ 6.5	5.4	5.4	△ 10.9	△ 22.8	0.0	△ 1.5	
12月	△ 4.1	△ 5.3	△ 3.0	△ 9.9	△ 3.9	△ 4.0	△ 4.0	△ 0.8	0.5	△ 3.2	2.9	5.3	4.6	0.9	7.2	6.1	△ 3.6	△ 8.3	△ 0.2	△ 5.1	
1月	△ 2.2	△ 19.6	△ 2.2	0.9	△ 9.7	△ 23.8	△ 2.5	△ 2.4	△ 6.3	△ 0.3	3.8	△ 5.0	3.8	30.7	6.5	△ 2.6	△ 8.4	△ 19.9	1.6	△ 4.1	
2月	△ 3.3	9.9	△ 4.6	2.3	△ 0.3	△ 13.9	△ 0.3	2.5	1.2	△ 11.8	1.9	9.4	1.5	2.4	2.2	6.7	△ 2.1	△ 3.1	△ 2.7	11.9	
3月	△ 3.4	1.6	△ 4.5	2.5	△ 1.9	△ 0.2	△ 3.5	△ 3.3	5.3	9.0	△ 0.5	6.8	7.4	9.2	3.1	10.4	1.7	10.7	△ 4.9	9.5	
4月	△ 3.8	11.3	△ 4.6	△ 1.6	△ 0.3	△ 13.6	△ 0.4	1.4	7.0	△ 0.5	2.0	3.7	7.3	15.2	2.4	2.3	2.9	10.8	△ 2.7	2.1	
5月	△ 1.8	11.6	△ 2.9	2.7	0.6	△ 13.0	0.4	4.8	△ 5.9	△ 18.3	△ 6.0	10.6	△ 6.5	△ 6.1	△ 6.3	5.5	△ 7.6	△ 8.9	△ 8.7	13.5	
6月	△ 4.2	2.4	△ 4.8	△ 1.4	△ 4.8	△ 19.5	△ 0.9	△ 11.9	0.5	△ 0.9	△ 1.4	△ 10.5	5.6	23.1	△ 0.4	1.6	△ 3.6	1.5	△ 6.1	△ 11.8	
7月	△ 2.7	△ 10.7	△ 3.3	2.0	△ 1.3	3.8	△ 0.6	△ 2.9	△ 11.3	△ 6.2	△ 11.0	2.6	△ 10.2	△ 9.6	△ 10.5	5.7	△ 13.7	△ 16.2	△ 13.9	4.7	
8月	△ 5.0	12.4	△ 5.0	△ 7.7	6.2	38.2	△ 0.3	△ 4.8	19.4	26.8	5.1	△ 5.1	12.5	△ 8.3	5.4	△ 0.3	13.5	42.5	△ 0.2	△ 12.4	
9月	△ 6.4	△ 15.9	△ 5.5	△ 10.0	△ 2.3	△ 3.8	0.8	△ 4.3	△ 7.0	△ 6.9	△ 0.5	△ 2.3	△ 4.8	△ 3.2	△ 1.3	2.1	△ 13.0	△ 21.7	△ 6.0	△ 12.1	
10月	△ 4.5	△ 3.2	△ 5.6	2.1	4.0	10.5	3.9	△ 5.4	7.0	19.7	△ 1.5	△ 13.1	2.8	8.3	△ 5.2	△ 8.1	2.2	15.9	△ 7.0	△ 11.2	

第4表 月別年金種別年金受給者数及び一時金等状況(新法)

(年金)																
月別	合計		障害年金										遺族年金			
	件数	年金額	合計		1級		2級		3級		その他		件数	年金額		
	円	円	円	円	円	円	円	円	円	円	円	円	円	円	円	
令和5年	10月	1,915	4,176,338,500	367	797,848,300	34	113,622,800	8	23,111,600	30	89,755,500	295	571,358,400	1,548	3,378,490,200	
	11月	1,915	4,181,747,000	365	793,031,700	34	113,622,800	8	23,111,600	29	87,295,500	294	569,001,800	1,550	3,388,715,300	
	12月	1,913	4,180,241,100	364	791,887,700	34	113,622,800	8	23,111,600	29	87,295,500	293	567,857,800	1,549	3,388,353,400	
	1月	1,909	4,178,527,100	361	784,437,200	34	113,622,800	8	23,111,600	29	87,295,500	290	560,407,300	1,548	3,394,089,900	
	2月	1,904	4,164,386,700	360	781,691,600	34	113,622,800	8	23,111,600	29	87,295,500	289	557,661,700	1,544	3,382,695,100	
	3月	1,896	4,151,588,900	355	772,269,000	34	113,622,800	8	23,111,600	29	87,295,500	284	548,239,100	1,541	3,379,319,900	
	4月	1,895	4,154,120,000	355	772,269,000	34	113,622,800	8	23,111,600	29	87,295,500	284	548,239,100	1,540	3,381,851,000	
	5月	1,888	4,142,457,400	352	766,609,000	34	113,622,800	7	20,719,600	28	85,491,500	283	546,775,100	1,536	3,375,848,400	
	6月	1,883	4,129,960,000	350	760,707,900	34	113,622,800	7	20,719,600	28	85,491,500	281	540,874,000	1,533	3,369,252,100	
	7月	1,879	4,176,196,100	348	764,959,400	33	111,646,700	7	21,010,900	28	86,601,100	280	545,700,700	1,531	3,411,236,700	
	8月	1,877	4,171,726,900	348	764,959,400	33	111,646,700	7	21,010,900	28	86,601,100	280	545,700,700	1,529	3,406,767,500	
	9月	1,873	4,166,552,700	347	763,072,100	33	111,646,700	7	21,010,900	28	86,601,100	279	543,813,400	1,526	3,403,480,600	
10月	1,869	4,161,034,700	346	762,173,200	33	111,646,700	7	21,010,900	28	86,601,100	278	542,914,500	1,523	3,398,861,500		
(新規裁定)																
月別	合計		障害年金		遺族年金		障害手当金		遺族一時金		その他の一時金		障害年金		遺族年金	
	件数	年金額	件数	年金額	件数	年金額	件数	年金額	件数	年金額	件数	年金額	件数	年金額	件数	年金額
	円	円	円	円	円	円	円	円	円	円	円	円	円	円	円	円
令和5年	10月	0	0	0	0	0	0	0	0	0	0	0	0	0	0	0
	11月	4	15,198,300	0	0	4	15,198,300	0	0	0	0	0	0	0	0	0
	12月	1	2,171,500	0	0	1	2,171,500	0	0	0	0	0	0	0	0	0
	1月	4	14,468,100	0	0	4	14,468,100	0	0	0	0	0	0	0	1	56,268
	2月	1	1,844,400	0	0	1	1,844,400	0	0	0	0	0	0	0	0	0
	3月	0	0	0	0	0	0	0	0	0	0	0	0	0	0	0
	4月	1	4,765,800	0	0	1	4,765,800	0	0	0	0	0	0	0	0	0
	5月	1	2,488,200	0	0	1	2,488,200	0	0	0	0	0	0	0	0	0
	6月	0	0	0	0	0	0	0	0	2	18,442,800	0	0	0	0	0
	7月	1	3,879,000	0	0	1	3,879,000	0	0	0	0	0	0	0	0	0
	8月	1	1,837,400	0	0	1	1,837,400	0	0	0	0	0	0	0	0	0
	9月	0	0	0	0	0	0	0	0	0	0	0	0	0	0	0
10月	0	0	0	0	0	0	0	0	0	0	0	0	0	0	0	

(注1) 「新法」とは、平成19年の法律改正(平成22年1月1日施行)前の船員保険法をいう。経過措置により新法に基づく職務上年金は全国健康保険協会より支給される。

(注2) 「追加給付」とは、毎月勤労統計調査に係る追加給付をいう。なお、特別支給金は含まない。

第4表 月別年金種別年金受給者数及び一時金等状況(新々法)

(年金)															
月別	合計		障害年金										遺族年金		
	件数	年金額	合計		1級		2級		3級		その他		件数	年金額	
	円	円	円	円	円	円	円	円	円	円	円	円	円	円	
令和5年	10月	55	79,814,300	22	29,973,200	2	6,840,900	6	11,552,900	1	1,639,100	13	9,940,300	33	49,841,100
	11月	56	80,626,500	22	29,973,200	2	6,840,900	6	11,552,900	1	1,639,100	13	9,940,300	34	50,653,300
	12月	56	80,626,500	22	29,973,200	2	6,840,900	6	11,552,900	1	1,639,100	13	9,940,300	34	50,653,300
	1月	56	80,626,500	22	29,973,200	2	6,840,900	6	11,552,900	1	1,639,100	13	9,940,300	34	50,653,300
	2月	56	80,626,500	22	29,973,200	2	6,840,900	6	11,552,900	1	1,639,100	13	9,940,300	34	50,653,300
	3月	56	80,626,500	22	29,973,200	2	6,840,900	6	11,552,900	1	1,639,100	13	9,940,300	34	50,653,300
	4月	56	80,626,500	22	29,973,200	2	6,840,900	6	11,552,900	1	1,639,100	13	9,940,300	34	50,653,300
	5月	56	80,626,500	22	29,973,200	2	6,840,900	6	11,552,900	1	1,639,100	13	9,940,300	34	50,653,300
	6月	58	81,479,900	23	30,079,000	2	6,840,900	6	11,552,900	1	1,639,100	14	10,046,100	35	51,400,900
	7月	55	82,974,000	21	30,576,000	2	6,876,300	6	11,773,800	1	1,653,500	12	10,272,400	34	52,398,000
	8月	55	82,974,000	21	30,576,000	2	6,876,300	6	11,773,800	1	1,653,500	12	10,272,400	34	52,398,000
	9月	55	82,974,000	21	30,576,000	2	6,876,300	6	11,773,800	1	1,653,500	12	10,272,400	34	52,398,000
	10月	55	82,974,000	21	30,576,000	2	6,876,300	6	11,773,800	1	1,653,500	12	10,272,400	34	52,398,000

(新規裁定)																(一時金)				(追加給付)			
月別	合計		障害年金		遺族年金		障害手当金		遺族一時金		その他の一時金		障害年金		遺族年金								
	件数	年金額	件数	年金額	件数	年金額	件数	年金額	件数	年金額	件数	年金額	件数	年金額	件数	年金額							
	円	円	円	円	円	円	円	円	円	円	円	円	円	円	円								
令和5年	10月	0	0	0	0	0	0	7	3,916,300	1	486,000	0	0	0	0	0							
	11月	1	812,200	0	0	1	812,200	7	2,520,000	0	0	0	0	0	0	0							
	12月	0	0	0	0	0	0	4	839,000	0	0	1	5,876,000	0	0	0							
	1月	0	0	0	0	0	0	9	3,748,360	0	0	0	0	0	0	0							
	2月	0	0	0	0	0	0	8	3,367,620	1	702,000	0	0	0	0	0							
	3月	0	0	0	0	0	0	6	2,272,080	2	2,133,000	0	0	0	0	0							
	4月	0	0	0	0	0	0	8	4,855,520	0	0	0	0	0	0	0							
	5月	0	0	0	0	0	0	9	3,086,400	1	432,000	0	0	0	0	0							
	6月	0	0	0	0	0	0	10	4,338,000	0	0	0	0	0	0	0							
	7月	2	1,268,800	1	53,200	1	1,215,600	9	4,037,290	2	1,836,000	0	0	0	0	0							
	8月	0	0	0	0	0	0	8	6,140,480	2	1,458,000	0	0	0	0	0							
	9月	0	0	0	0	0	0	3	2,105,280	0	0	0	0	0	0	0							
	10月	0	0	0	0	0	0	10	4,602,000	0	0	0	0	0	0	0							

(注1) 「新法」とは、平成19年の法律改正(平成22年1月1日施行)前の船員保険法をいう。経過措置により新法に基づく職務上年金は全国健康保険協会より支給される。

(注2) 「追加給付」とは、毎月勤労統計調査に係る追加給付をいう。なお、特別支給金は含まない。

ジェネリック医薬品使用割合〔加入者全体〕

