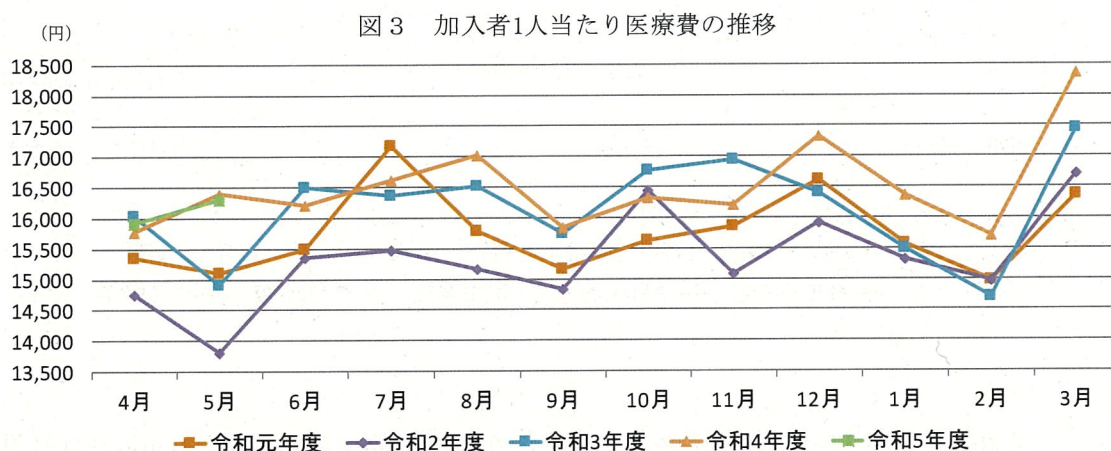


2. 医療費の状況

令和5年5月の加入者1人当たり医療費は16,308円(対前年同月比▲0.6%)となっており、うち、入院が4,825円(同▲12.3%)、入院外(調剤分を含む。以下同じ。)が9,619円(同5.1%)となっています。

加入者1人当たり医療費を三要素に分解してみると、入院では、受診率(加入者1,000人当たり件数)が9.53件(同0.9%)、1件当たり日数が9.52日(同▲6.8%)、1日当たり医療費が53,191円(同▲6.8%)となっており、入院外では、受診率(加入者1,000人当たり件数)が506.66件(同7.6%)、1件当たり日数が1.37日(同1.5%)、1日当たり医療費が13,842円(同▲3.8%)となっています。



(注1) 職務外の事由による疾病、負傷に関して保険給付が行われた医療費(下船後の療養補償を除く)を対象としている。

(注2) 「下船後の療養補償」とは、乗船中の職務外の傷病について、3ヶ月の範囲で船舶所有者負担の保険料で10割給付を行う保険給付である。

(注3) 1人当たり医療費とは医療費の水準を考える場合の指標であり、次の式により求められる。

$$\text{1人当たり医療費} = \text{医療費総額} \div \text{人数}$$

また、1人当たりの医療費は、次式のように、1,000人当たり件数(医療費に係る場合を「受診率」という。)、1件当たり日数、1日当たり医療費の三要素に分解することができ、1人当たり医療費の変動を分析する際に三要素ごとの変動をみることが有効となる。

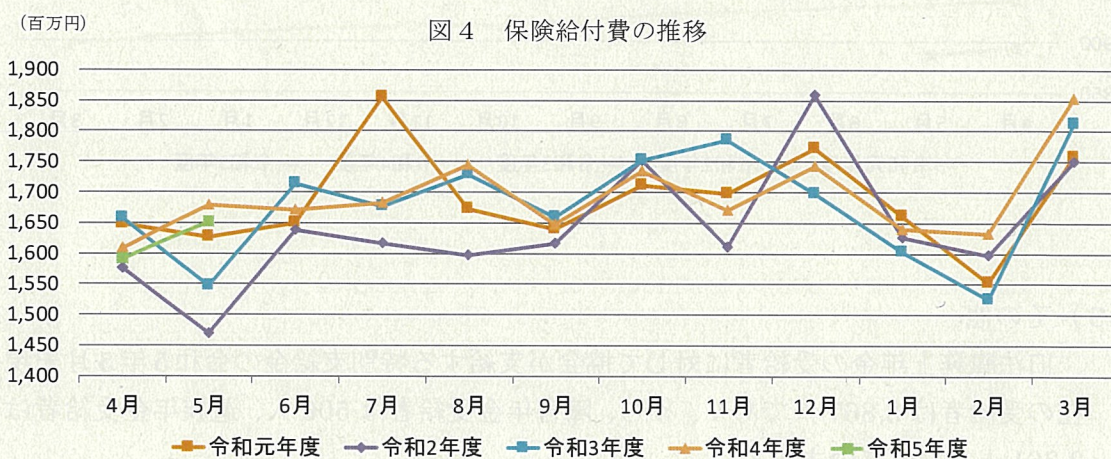
$$\text{1人当たり医療費} = (\text{受診率} \div 1,000) \times \text{1件当たり日数} \times \text{1日当たり医療費}$$

3. 保険給付の状況

(1) 疾病給付

令和5年5月の保険給付費は1,651百万円(対前年同月比▲1.7%)であり、うち、医療給付費は1,398百万円(同▲4.2%)、その他の現金給付費は253百万円(同14.9%)となっています。

その他の現金給付費の主なものは、傷病手当金が217百万円、出産育児一時金が34百万円となっています。



(注) 職務外の事由による疾病、負傷、死亡、出産に関して行われた保険給付(下船後の療養補償を除く)を対象としている。

(2) 職務上年金給付

令和5年5月末現在の協会が支給する新法職務上年金の受給者数は1,888人であり、うち、障害年金受給者数は352人、遺族年金受給者数は1,536人となっています。

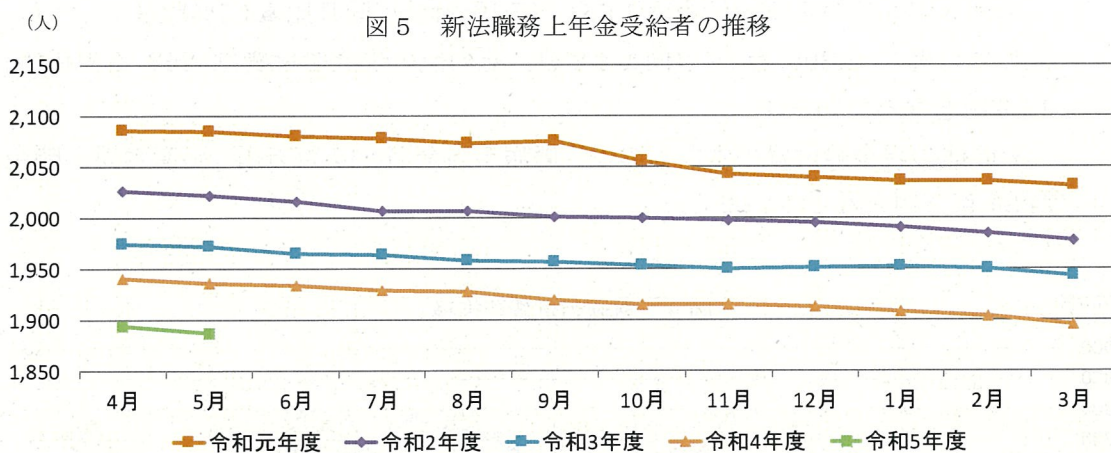
新法職務上年金受給者の年金総額は4,142百万円であり、うち、障害年金受給者の年金総額は767百万円、遺族年金受給者の年金総額は3,376百万円となっています。

また、障害年金受給者の平均年金月額が181,489円、遺族年金受給者の平均年金月額が183,151円となっています。

(注1) 「新法」とは、雇用保険法等の一部を改正する法律(平成19年法律第30号)(平成22年1月1日施行)による改正前の船員保険法をいう。

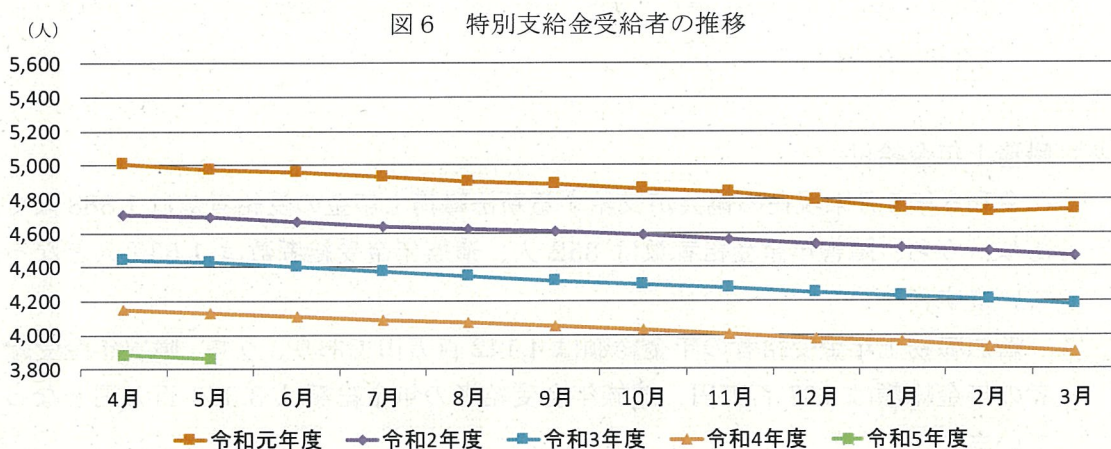
(注2) 「新法職務上年金」とは、新法に基づく職務上年金をいう。平成22年1月以降は、職務上

年金は一般制度（労働者災害補償保険）に統合されているが、平成 21 年 12 月以前に発生した保険事故（職務上のケガや死亡）による新法職務上年金については、経過措置として全国健康保険協会が支給することとされている。



(3) その他

旧法職務上年金の受給者に対して協会が支給する特別支給金の令和 5 年 5 月末現在の受給者は 3,867 人であり、うち、障害年金受給者は 506 人、遺族年金受給者は 3,361 人となっています。



(注 1) 「旧法」とは、国民年金法等の一部を改正する法律（昭和 60 年法律第 34 号）（昭和 61 年 4 月 1 日施行）による改正前の船員保険法をいう。

(注 2) 「旧法職務上年金」とは、旧法に基づく職務上年金をいう。経過措置により平成 22 年 1 月以降は、旧法職務上年金（障害年金及び遺族年金）は日本年金機構が支給し、旧法職務上年金の受給者に対する特別支給金は全国健康保険協会が支給する。

船員保険月報（総括表）（令和5年5月）

年度別 月別	船舶所有者数	被保険者数			被扶養者数	標準報酬月額 の平均	標準賞与額 の平均	保険給付費 (疾病給付)		
		人	後期高齢者(再掲)(※)	疾病任意継続被保険者				百万円	医療給付費	その他の現金給付費
		人	人	人	人	円	円	百万円	百万円	百万円
平成29年度	5,608	58,291	554	2,927	62,637	416,648	47,115	20,264	17,760	2,504
平成30年度	5,623	58,413	599	2,704	61,060	417,057	49,858	19,827	17,277	2,550
令和元年度	5,626	58,309	667	2,488	59,373	419,157	50,820	21,825	18,952	2,873
令和2年度	5,621	57,858	639	2,716	57,819	421,947	46,537	19,711	17,139	2,572
令和3年度	5,607	57,092	753	2,440	56,083	428,727	45,947	20,162	17,486	2,676
令和4年度	5,594	56,952	923	2,140	53,822	438,220	6,957	1,854	1,594	259
5月	5,607	57,631	794	2,194	54,874	428,452	7,833	1,679	1,459	220
6月	5,611	57,663	801	2,399	54,754	426,444	47,175	1,671	1,420	251
7月	5,608	57,526	822	2,375	54,595	425,666	197,945	1,683	1,458	225
8月	5,600	57,889	851	1,995	54,810	428,947	51,967	1,744	1,491	254
9月	5,601	57,964	867	1,719	54,858	437,906	12,183	1,648	1,387	260
10月	5,604	58,022	879	1,702	54,774	439,574	3,711	1,735	1,447	288
11月	5,609	57,890	911	1,765	54,539	440,943	2,376	1,671	1,423	248
12月	5,604	57,267	892	2,393	54,086	438,223	250,609	1,742	1,504	238
令和5年1月	5,598	56,921	861	2,435	54,025	438,454	58,260	1,639	1,416	223
2月	5,596	56,748	880	2,274	53,814	437,601	4,630	1,632	1,351	282
3月	5,594	56,952	923	2,140	53,822	438,220	6,957	1,854	1,594	259
4月	5,596	57,534	934	1,961	53,053	440,931	25,172	1,592	1,368	224
5月	5,598	57,473	965	2,046	52,738	440,669	9,137	1,651	1,398	253
対前年同期比	%	%	%	%	%	%	%	%	%	%
平成27年度	△ 1.03	0.29	19.12	△ 3.54	△ 2.23	2.38	3.96	1.94	2.48	△ 1.93
平成28年度	△ 0.90	0.19	22.37	△ 1.61	△ 2.55	1.37	2.76	0.66	1.65	10.25
平成29年度	△ 0.20	0.45	19.14	△ 4.25	△ 2.38	0.98	△ 1.07	△ 0.64	△ 0.41	△ 2.23
平成30年度	0.27	0.21	8.12	△ 7.62	△ 2.52	0.10	5.82	△ 2.15	△ 2.72	1.84
令和元年度	0.05	△ 0.18	11.35	△ 7.99	△ 2.76	0.50	1.93	1.58	1.35	3.14
令和2年度	△ 0.09	△ 0.77	△ 4.20	△ 9.16	△ 2.62	0.67	△ 2.30	△ 2.65	△ 2.73	△ 2.16
令和3年度	△ 0.19	△ 1.02	7.01	△ 2.91	△ 3.05	1.20	△ 1.27	2.28	2.03	3.96
令和5年4月～ 令和5年5月	△ 0.15	△ 0.15	20.49	△ 6.49	△ 3.94	2.94	98.94	△ 1.36	△ 2.99	9.31
5月	△ 0.34	△ 1.04	21.59	△ 11.60	△ 3.16	1.53	242.95	8.62	7.93	13.46
6月	△ 0.30	△ 0.51	22.48	△ 11.25	△ 3.14	1.01	8.68	△ 2.49	△ 4.85	13.45
7月	△ 0.25	△ 0.38	24.55	△ 11.41	△ 3.28	1.37	26.50	0.46	△ 0.66	8.38
8月	△ 0.34	△ 0.30	26.45	△ 11.49	△ 3.44	1.04	151.01	0.81	△ 0.60	10.03
9月	△ 0.28	△ 0.34	26.75	△ 12.65	△ 3.51	1.58	14.04	△ 0.74	△ 2.90	12.65
10月	△ 0.23	△ 0.35	25.21	△ 9.56	△ 3.54	1.61	△ 7.92	△ 0.99	△ 5.00	25.59
11月	△ 0.18	△ 0.42	26.53	△ 9.53	△ 3.88	1.81	50.57	△ 6.45	△ 8.43	6.88
12月	△ 0.20	△ 0.43	25.99	△ 9.12	△ 3.88	2.25	3.72	2.60	1.37	11.09
令和5年1月	△ 0.29	△ 0.31	21.95	△ 11.00	△ 3.55	2.44	19.95	2.18	2.89	△ 2.11
2月	△ 0.09	△ 0.38	20.38	△ 10.86	△ 3.91	2.02	△ 26.36	7.05	3.50	28.11
3月	△ 0.23	△ 0.25	22.58	△ 12.30	△ 4.03	2.21	9.99	2.27	2.70	△ 0.26
4月	△ 0.14	△ 0.03	19.44	△ 6.22	△ 3.99	3.04	167.42	△ 1.01	△ 1.73	3.62
5月	△ 0.16	△ 0.27	21.54	△ 6.75	△ 3.89	2.85	16.65	△ 1.69	△ 4.19	14.89

(注1) 被保険者、標準報酬月額の平均については、後期高齢者を含む。

(注2) 標準賞与額の平均は被保険者1人当たりの平均である。

(注3) 保険給付費は、職務外の事由による疾病、負傷、死亡、出産に関して行われた保険給付(下船後の療養補償を除く)を対象としている。

(注4) 年度別の数値は船舶所有者数、被保険者数、被扶養者数、標準報酬月額の平均は年度末、標準賞与額は年度平均、保険給付費は年度累計である。

(参考)

[加入者計]

	医療費 総額	1人当たり 医療費 総額	医療給付 費総額	入院				入院外(調剤分含む)				歯科				
				1人当たり 医療費	受診率	1件当たり 日数	1日当たり 医療費	1人当たり 医療費	受診率	1件当たり 日数	1日当たり 医療費	1人当たり 医療費	受診率	1件当たり 日数	1日当たり 医療費	
	百万円	円	百万円	円			円	円			円	円			円	
平成29年度	22,580	186,427	17,467	58,128	120.95	10.91	44,034	106,684	5,809.23	1.45	12,705	19,164	1,418.09	1.87	7,228	
平成30年度	21,986	184,023	16,990	56,744	116.93	10.42	46,616	106,052	5,838.27	1.43	12,730	18,913	1,424.03	1.82	7,311	
令和元年度	22,337	189,123	17,339	58,441	116.32	10.45	48,089	108,982	5,813.56	1.41	13,274	19,237	1,470.81	1.77	7,394	
令和2年度	21,336	183,898	16,687	57,955	108.03	10.60	50,791	104,014	5,206.38	1.39	14,424	19,487	1,406.99	1.76	7,861	
令和3年度	22,024	193,847	17,215	60,037	111.78	10.21	52,590	111,263	5,501.53	1.38	14,657	20,049	1,475.90	1.69	8,034	
令和4年度	22,029	198,188	17,117	59,353	109.00	9.81	55,610	116,312	5,845.31	1.36	14,637	20,120	1,485.38	1.63	8,292	
令和2年度	4月	1,728	14,768	1,353	4,747	8.25	11.17	51,482	8,358	406.40	1.40	14,740	1,467	102.43	1.88	7,627
	5月	1,606	13,811	1,266	4,693	8.15	11.40	50,511	7,580	375.27	1.37	14,737	1,344	96.17	1.80	7,771
	6月	1,780	15,366	1,383	4,674	9.42	10.35	47,973	8,744	442.60	1.40	14,077	1,751	119.13	1.87	7,869
	7月	1,789	15,471	1,392	4,644	8.72	10.99	48,452	8,896	451.53	1.40	14,025	1,732	120.61	1.82	7,893
	8月	1,764	15,162	1,377	4,928	9.92	9.53	52,122	8,458	433.55	1.36	14,393	1,580	117.63	1.70	7,923
	9月	1,730	14,832	1,352	4,614	9.43	10.38	47,114	8,400	421.77	1.39	14,349	1,606	114.39	1.75	8,031
	10月	1,920	16,449	1,499	5,171	9.94	10.29	50,572	9,297	471.07	1.43	13,829	1,769	125.49	1.77	7,947
	11月	1,761	15,097	1,383	5,071	9.21	10.73	51,345	8,247	431.53	1.38	13,825	1,563	119.15	1.69	7,763
	12月	1,843	15,923	1,440	4,829	8.86	10.51	51,843	9,197	454.98	1.39	14,503	1,688	125.93	1.70	7,900
	1月	1,768	15,326	1,399	5,120	8.40	11.27	54,072	8,500	405.04	1.35	15,520	1,491	113.03	1.69	7,799
	2月	1,724	14,977	1,353	4,848	8.43	10.43	55,095	8,364	423.29	1.35	14,599	1,568	116.73	1.71	7,867
	3月	1,923	16,717	1,490	4,617	9.29	10.16	48,908	9,973	489.37	1.41	14,494	1,925	136.32	1.78	7,941
	令和3年度	4月	1,839	16,032	1,429	4,878	9.00	10.08	53,765	9,226	464.69	1.41	14,033	1,719	123.18	1.75
5月		1,705	14,921	1,327	4,686	9.28	10.29	49,086	8,497	440.06	1.36	14,148	1,536	115.90	1.68	7,874
6月		1,879	16,508	1,469	5,056	9.91	9.58	53,238	9,441	464.93	1.42	14,318	1,818	128.97	1.75	8,042
7月		1,857	16,360	1,449	4,786	9.43	10.02	50,637	9,591	470.04	1.41	14,474	1,779	128.04	1.70	8,183
8月		1,885	16,514	1,478	5,373	9.91	10.05	53,971	9,306	459.34	1.37	14,798	1,625	123.92	1.64	7,987
9月		1,801	15,753	1,412	4,936	9.06	10.31	52,827	9,022	438.10	1.38	14,934	1,592	118.08	1.70	7,949
10月		1,916	16,765	1,505	5,729	10.59	10.01	54,080	9,102	462.10	1.39	14,200	1,707	123.44	1.71	8,102
11月		1,935	16,951	1,534	5,906	9.67	10.58	57,743	9,181	464.47	1.39	14,258	1,640	121.71	1.70	7,922
12月		1,854	16,397	1,442	4,853	9.13	10.07	52,815	9,624	471.60	1.39	14,724	1,719	127.73	1.65	8,145
1月		1,741	15,490	1,358	4,774	8.52	11.18	50,089	8,961	443.33	1.34	15,050	1,538	118.08	1.64	7,927
2月		1,651	14,708	1,284	4,166	7.94	10.35	50,693	8,809	427.26	1.33	15,447	1,544	115.45	1.66	8,055
3月		1,961	17,447	1,528	4,893	9.35	10.04	52,137	10,503	495.60	1.37	15,499	1,832	131.41	1.69	8,246
令和4年度		4月	1,769	15,792	1,372	4,515	8.50	10.52	50,511	9,369	473.80	1.36	14,509	1,709	124.75	1.68
	5月	1,833	16,405	1,438	5,503	9.44	10.21	57,059	9,154	470.87	1.35	14,394	1,537	117.87	1.64	7,942
	6月	1,808	16,202	1,404	4,958	9.45	10.10	51,922	9,259	477.57	1.38	14,059	1,781	129.61	1.69	8,150
	7月	1,849	16,615	1,437	5,082	9.42	9.79	55,150	9,601	489.60	1.36	14,390	1,737	128.08	1.64	8,291
	8月	1,905	17,030	1,473	4,622	8.35	9.41	58,787	10,534	509.69	1.35	15,287	1,687	123.81	1.62	8,401
	9月	1,773	15,837	1,373	4,678	8.89	9.48	55,533	9,379	466.38	1.36	14,762	1,586	117.98	1.63	8,224
	10月	1,827	16,323	1,424	5,150	9.48	9.59	56,666	9,333	479.00	1.37	14,198	1,642	122.11	1.63	8,266
	11月	1,807	16,206	1,403	4,715	9.26	9.53	53,383	9,634	485.94	1.37	14,447	1,647	122.55	1.63	8,258
	12月	1,914	17,327	1,488	4,986	9.13	10.17	53,695	10,442	502.78	1.36	15,247	1,694	125.65	1.58	8,509
	1月	1,802	16,367	1,399	4,950	8.23	9.74	61,734	9,705	479.05	1.32	15,310	1,534	117.16	1.59	8,238
	2月	1,724	15,717	1,335	4,707	9.01	9.27	56,351	9,160	473.58	1.34	14,445	1,655	120.54	1.61	8,522
	3月	2,018	18,366	1,571	5,489	9.84	9.87	56,534	10,742	537.05	1.37	14,595	1,912	135.27	1.65	8,548
	令和5年度	4月	1,746	15,921	1,352	4,639	8.96	10.04	51,556	9,321	475.05	1.37	14,352	1,753	125.58	1.62
5月		1,782	16,308	1,382	4,825	9.53	9.52	53,191	9,619	506.66	1.37	13,842	1,663	123.95	1.61	8,333
6月																
7月																
8月																

(注1) 職務外の事由による疾病、負傷に関する医療費(下船後の療養補償を除く)を対象としている。
(注2) 医療費総額及び医療給付費総額は社会保険診療報酬支払基金審査分(入院、入院外、歯科、調剤、食事療養、訪問看護に係るもの)である。
(注3) 入院外の医療費には、調剤分を含む。

第1表 加入者数等の状況・標準報酬等級別、標準賞与額別被保険者数の状況

月別	船舶所有者数				被 保 険 者 数								被 扶 養 者 数											扶養率		
					船 員 保 険 合 計			強 制 適 用				疾病任意 継続適用	被 扶 養 者 数			義 務 教 育 就 学 前 (再掲)			高 齢 受 給 者 (一般) (再掲)			高 齢 受 給 者 (一定以上所得者) (再掲)				
	総数	汽船等	漁船(い)	漁船(ろ)	高齢受給者 (一般) (再掲)	高齢受給者 (一定以上所得者)	75歳以上 等(再掲)	総数	汽船等	漁船(い)	漁船(ろ)		総数	男子	女子	計	男子	女子	計	男子	女子	計	男子		女子	
5月	5,607	3,431	142	2,042	57,631	1,837	1,992	794	55,437	41,120	1,560	12,757	2,194	54,874	16,027	38,847	7,907	4,088	3,819	1,499	172	1,327	436	1	435	0.965
6月	5,611	3,434	142	2,043	57,663	1,817	2,011	801	55,264	41,059	1,573	12,632	2,399	54,754	16,020	38,734	7,991	4,129	3,862	1,486	170	1,316	434	1	433	0.963
7月	5,608	3,431	142	2,043	57,526	1,849	1,983	822	55,151	41,068	1,566	12,517	2,375	54,595	16,002	38,593	8,078	4,170	3,908	1,483	173	1,310	430	1	429	0.963
8月	5,600	3,428	142	2,038	57,889	1,838	2,015	851	55,894	40,873	1,573	13,448	1,995	54,810	16,129	38,681	8,202	4,242	3,960	1,479	174	1,305	431	1	430	0.961
9月	5,601	3,432	142	2,035	57,964	1,833	2,046	867	56,245	40,777	1,571	13,897	1,719	54,858	16,178	38,680	8,311	4,296	4,015	1,458	168	1,290	440	0	440	0.961
10月	5,604	3,431	143	2,038	58,022	1,789	2,104	879	56,320	40,792	1,568	13,960	1,702	54,774	16,224	38,550	8,467	4,382	4,085	1,451	169	1,282	446	0	446	0.959
11月	5,609	3,434	143	2,040	57,890	1,793	2,134	911	56,125	40,811	1,592	13,722	1,765	54,539	16,178	38,361	8,548	4,427	4,121	1,459	168	1,291	443	0	443	0.957
12月	5,604	3,430	143	2,039	57,267	1,789	2,101	892	54,874	40,748	1,588	12,538	2,393	54,086	16,048	38,038	8,575	4,434	4,141	1,433	163	1,270	441	0	441	0.959
令和5年1月	5,598	3,426	143	2,037	56,921	1,759	2,083	861	54,486	40,682	1,588	12,216	2,435	54,025	16,087	37,938	8,683	4,496	4,187	1,408	158	1,250	429	0	429	0.964
2月	5,596	3,423	144	2,037	56,748	1,775	2,134	880	54,474	40,528	1,576	12,370	2,274	53,814	16,032	37,782	8,722	4,512	4,210	1,370	153	1,217	436	0	436	0.963
3月	5,594	3,422	145	2,035	56,952	1,808	2,131	923	54,812	40,527	1,579	12,706	2,140	53,822	16,098	37,724	8,826	4,566	4,260	1,359	153	1,206	426	0	426	0.961
4月	5,596	3,423	145	2,036	57,534	1,788	2,120	934	55,573	41,067	1,569	12,937	1,961	53,053	15,801	37,252	7,556	3,914	3,642	1,336	153	1,183	422	1	421	0.937
5月	5,598	3,425	145	2,036	57,473	1,798	2,147	965	55,427	41,087	1,584	12,756	2,046	52,738	15,698	37,040	7,632	3,947	3,685	1,316	149	1,167	426	1	425	0.933

「漁船(い)」とは昭和60年改正前の船員保険法第34条第1項第2号イ、ロ、ハのいずれかに該当する漁船(母船式漁業に従事する漁船に作業員として乗組む場合を除く。)をいう。つまり、直接漁業に従事しない漁船をいう。

「漁船(ろ)」とは昭和60年改正前の船員保険法第34条第1項第2号イ、ロ、ハのいずれにも該当しない漁船(母船式漁業に従事する漁船に作業員として乗組む場合を含む。)をいう。つまり、直接漁業に従事する漁船をいう。

(注2)「船舶所有者数」欄において、同一船舶所有者で二以上の異なる種類の船舶を有する者は、それぞれ該当する船舶種別欄に含め、「総数」欄には1として計上しているため、船舶種別の内訳を合計したものは総数と一致しない。

第1表(続) 加入者数等の状況・標準報酬等級別、標準賞与額別被保険者数の状況

月別	標準報酬月額額の平均						賞与支払事業所数														標準賞与額の平均				被保険者1人当たりの平均
	船員保険 合計	強制適用				疾病任意 継続適用	賞与支払事業所数				賞与を受給した被保険者数				標準賞与額の平均				強制被保険者1人当たりの平均						
		平均	汽船等	漁船(い)	漁船(ろ)		総数	汽船等	漁船(い)	漁船(ろ)	総数	汽船等	漁船(い)	漁船(ろ)	賞与を受けた被保険者1人当たりの平均		強制被保険者1人当たりの平均								
															平均	汽船等	漁船(い)	漁船(ろ)	平均	汽船等	漁船(い)	漁船(ろ)			
円	円	円	円	円	円	円	円	円	円	円	円	円	円	円	円	円	円	円	円	円					
5月	428,452	431,940	443,772	392,200	398,663	340,309	96	78	2	17	1,224	1,056	79	89	368,832	323,606	224,810	1,033,281	8,143	8,311	11,385	7,209	7,833		
6月	426,444	430,114	445,395	394,765	384,847	341,895	245	209	19	20	4,219	3,494	492	233	644,763	635,146	597,037	889,747	49,223	54,049	186,740	16,412	47,175		
7月	425,666	429,254	446,972	398,683	374,945	342,364	1,065	1,013	38	28	20,766	20,063	546	157	548,348	550,296	481,516	531,809	206,469	268,837	167,885	6,670	197,945		
8月	428,947	432,373	447,494	398,406	390,389	332,949	704	643	17	47	7,130	6,132	321	677	421,925	401,538	368,592	631,871	53,822	60,241	75,218	31,810	51,967		
9月	437,906	441,267	447,996	399,716	426,218	327,952	174	145	8	24	1,687	1,447	63	177	418,605	333,855	293,238	1,156,073	12,556	11,847	11,759	14,724	12,183		
10月	439,574	442,788	448,333	397,847	431,630	333,224	74	66	1	7	884	840	2	42	243,596	248,114	256,000	152,643	3,823	5,109	327	459	3,711		
11月	440,943	444,355	448,899	393,230	436,772	332,429	52	41	6	6	384	281	74	29	358,250	339,384	204,459	933,483	2,451	2,337	9,504	1,973	2,376		
12月	438,223	442,354	449,476	396,173	425,058	343,489	1,417	1,331	55	47	25,161	23,814	801	546	570,391	571,564	573,323	514,901	261,537	334,034	289,189	22,423	250,609		
令和5年1月	438,454	442,691	450,053	397,020	424,108	343,655	659	571	28	66	7,281	6,342	301	638	455,461	435,714	405,219	675,461	60,864	67,924	76,808	35,277	58,260		
2月	437,601	441,598	450,478	398,209	418,033	341,845	96	79	5	13	757	691	3	63	347,075	292,829	647,333	927,762	4,823	4,993	1,232	4,725	4,630		
3月	438,220	441,983	450,592	397,439	420,060	341,845	117	96	6	17	1,553	1,319	114	120	255,147	226,498	457,623	377,692	7,229	7,372	33,039	3,567	6,957		
4月	440,931	444,383	452,879	399,825	422,816	343,113	162	140	7	17	3,354	3,066	76	212	431,796	372,596	193,947	1,373,222	26,060	27,817	9,395	22,503	25,172		
5月	440,669	444,009	455,399	403,462	412,356	350,192	106	85	6	16	1,372	942	212	218	382,745	369,023	265,292	556,257	9,474	8,461	35,506	9,506	9,137		

第1表(続) 加入者数等の状況・標準報酬等級別、標準賞与額別被保険者数の状況

月別	介護保険第2号被保険者(再掲)										
	被保険者数					被扶養者数	標準報酬月額額の平均				
	強制適用				疾病任意継続適用		強制適用				疾病任意継続適用
	総数	汽船等	漁船(イ)	漁船(ロ)		平均	汽船等	漁船(イ)	漁船(ロ)		
						円	円	円	円	円	
5月	26,626	20,199	744	5,683	807	14,452	487,945	500,420	444,172	449,337	372,761
6月	26,472	20,224	746	5,502	925	14,408	487,262	501,789	448,845	439,072	369,062
7月	26,430	20,238	738	5,454	922	14,338	486,034	503,039	454,415	427,213	369,228
8月	26,818	20,203	746	5,869	741	14,379	489,362	503,082	453,027	446,750	365,436
9月	26,960	20,167	747	6,046	598	14,366	497,487	503,026	455,553	484,192	364,391
10月	26,923	20,121	752	6,050	590	14,248	499,188	503,479	453,282	490,621	373,176
11月	26,825	20,131	763	5,931	621	14,157	500,003	503,647	449,185	494,173	371,375
12月	26,294	20,109	762	5,423	946	14,027	498,200	504,608	451,218	481,040	374,247
令和5年1月	26,189	20,139	763	5,287	978	13,965	498,405	504,721	450,624	481,242	369,849
2月	26,201	20,110	757	5,334	877	13,900	497,045	504,728	451,318	474,569	371,081
3月	26,350	20,107	761	5,482	793	13,820	497,689	504,940	451,732	477,472	374,716
4月	26,402	20,100	751	5,551	743	13,718	501,244	508,001	456,495	482,833	379,970
5月	26,287	20,115	761	5,411	805	13,654	501,121	510,013	458,841	474,012	382,425

第1表 (続) 加入者数等の状況・標準報酬等級別、標準賞与額別被保険者数の状況

標準報酬月額	標準報酬月額別被保険者数 (男女別)					
	総数	割合	男子	割合	女子	割合
万円	人	%	人	%	人	%
総計	57,473	100.00	56,263	100.00	1,210	100.00
5.8	236	0.41	236	0.42	0	0.00
6.8	52	0.09	52	0.09	0	0.00
7.8	78	0.14	78	0.14	0	0.00
8.8	113	0.20	104	0.18	9	0.74
9.8	318	0.55	307	0.55	11	0.91
小計	797	1.39	777	1.38	20	1.65
10.4	67	0.12	64	0.11	3	0.25
11.0	93	0.16	91	0.16	2	0.17
11.8	135	0.23	128	0.23	7	0.58
12.6	93	0.16	88	0.16	5	0.41
13.4	114	0.20	110	0.20	4	0.33
小計	502	0.87	481	0.85	21	1.74
14.2	175	0.30	172	0.31	3	0.25
15.0	524	0.91	505	0.90	19	1.57
16.0	620	1.08	611	1.09	9	0.74
17.0	514	0.89	512	0.91	2	0.17
18.0	580	1.01	545	0.97	35	2.89
小計	2,413	4.20	2,345	4.17	68	5.62
19.0	323	0.56	298	0.53	25	2.07
20.0	1,799	3.13	1,720	3.06	79	6.53
22.0	1,167	2.03	1,094	1.94	73	6.03
24.0	1,519	2.64	1,411	2.51	108	8.93
26.0	2,294	3.99	2,142	3.81	152	12.56
小計	7,102	12.36	6,665	11.85	437	36.12
28.0	1,865	3.25	1,756	3.12	109	9.01
30.0	2,957	5.15	2,835	5.04	122	10.08
32.0	2,202	3.83	2,136	3.80	66	5.45
34.0	2,338	4.07	2,269	4.03	69	5.70
36.0	2,786	4.85	2,738	4.87	48	3.97
小計	12,148	21.14	11,734	20.86	414	34.21
38.0	3,113	5.42	3,066	5.45	47	3.88
41.0	4,023	7.00	3,981	7.08	42	3.47
44.0	4,830	8.40	4,802	8.53	28	2.31
47.0	3,402	5.92	3,381	6.01	21	1.74
50.0	3,290	5.72	3,265	5.80	25	2.07
小計	18,658	32.46	18,495	32.87	163	13.47
53.0	2,617	4.55	2,598	4.62	19	1.57
56.0	2,291	3.99	2,284	4.06	7	0.58
59.0	1,959	3.41	1,946	3.46	13	1.07
62.0	1,504	2.62	1,496	2.66	8	0.66
65.0	1,332	2.32	1,328	2.36	4	0.33
小計	9,703	16.88	9,652	17.16	51	4.21
68.0	1,077	1.87	1,070	1.90	7	0.58
71.0	1,049	1.83	1,044	1.86	5	0.41
75.0	757	1.32	755	1.34	2	0.17
79.0	548	0.95	546	0.97	2	0.17
83.0	434	0.76	433	0.77	1	0.08
小計	3,865	6.72	3,848	6.84	17	1.40
88.0	359	0.62	355	0.63	4	0.33
93.0	234	0.41	231	0.41	3	0.25
98.0	251	0.44	249	0.44	2	0.17
103.0	162	0.28	160	0.28	2	0.17
109.0	172	0.30	172	0.31	0	0.00
小計	1,178	2.05	1,167	2.07	11	0.91
115.0	146	0.25	144	0.26	2	0.17
121.0	150	0.26	150	0.27	0	0.00
127.0	78	0.14	77	0.14	1	0.08
133.0	132	0.23	130	0.23	2	0.17
139.0	601	1.05	598	1.06	3	0.25
小計	1,107	1.93	1,099	1.95	8	0.66

第1表 (続) 加入者数等の状況・標準報酬等級別、標準賞与額別被保険者数の状況

標準報酬月額	標準報酬月額別被保険者数 (船舶種別)									
	強 制 適 用								疾病任意継続適用	
	総 数	割合	汽 船 等	割合	漁船 (い)	割合	漁船 (ろ)	割合	総 数	割合
万円	人	%	人	%	人	%	人	%	人	%
総 計	55,427	100.00	41,087	100.00	1,584	100.00	12,756	100.00	2,046	47.65
5.8	213	0.38	147	0.36	9	0.57	57	0.45	23	1.12
6.8	41	0.07	16	0.04	3	0.19	22	0.17	11	0.54
7.8	69	0.12	21	0.05	1	0.06	47	0.37	9	0.44
8.8	97	0.18	48	0.12	0	0.00	49	0.38	16	0.78
9.8	279	0.50	170	0.41	1	0.06	108	0.85	39	1.91
小 計	699	1.26	402	0.98	14	0.88	283	2.22	98	4.79
10.4	50	0.09	20	0.05	1	0.06	29	0.23	17	0.83
11.0	83	0.15	26	0.06	3	0.19	54	0.42	10	0.49
11.8	115	0.21	37	0.09	0	0.00	78	0.61	20	0.98
12.6	83	0.15	30	0.07	0	0.00	53	0.42	10	0.49
13.4	102	0.18	25	0.06	2	0.13	75	0.59	12	0.59
小 計	433	0.78	138	0.34	6	0.38	289	2.27	69	3.37
14.2	164	0.30	40	0.10	0	0.00	124	0.97	11	0.54
15.0	489	0.88	181	0.44	12	0.76	296	2.32	35	1.71
16.0	607	1.10	60	0.15	11	0.69	536	4.20	13	0.64
17.0	496	0.89	68	0.17	1	0.06	427	3.35	18	0.88
18.0	549	0.99	208	0.51	16	1.01	325	2.55	31	1.52
小 計	2,305	4.16	557	1.36	40	2.53	1,708	13.39	108	5.28
19.0	310	0.56	156	0.38	12	0.76	142	1.11	13	0.64
20.0	1,727	3.12	604	1.47	33	2.08	1,090	8.54	72	3.52
22.0	1,117	2.02	488	1.19	28	1.77	601	4.71	50	2.44
24.0	1,471	2.65	788	1.92	69	4.36	614	4.81	48	2.35
26.0	2,227	4.02	1,462	3.56	102	6.44	663	5.20	67	3.27
小 計	6,852	12.36	3,498	8.51	244	15.40	3,110	24.38	250	12.22
28.0	1,813	3.27	1,340	3.26	119	7.51	354	2.78	52	2.54
30.0	2,873	5.18	2,145	5.22	103	6.50	625	4.90	84	4.11
32.0	2,145	3.87	1,694	4.12	86	5.43	365	2.86	57	2.79
34.0	2,287	4.13	1,944	4.73	89	5.62	254	1.99	51	2.49
36.0	2,734	4.93	2,287	5.57	83	5.24	364	2.85	52	2.54
小 計	11,852	21.38	9,410	22.90	480	30.30	1,962	15.38	296	14.47
38.0	3,033	5.47	2,596	6.32	105	6.63	332	2.60	80	3.91
41.0	3,949	7.12	3,345	8.14	106	6.69	498	3.90	74	3.62
44.0	3,759	6.78	3,226	7.85	96	6.06	437	3.43	74	3.62
47.0	3,402	6.14	2,935	7.14	78	4.92	389	3.05	74	3.62
50.0	3,290	5.94	2,769	6.74	80	5.05	441	3.46	74	3.62
小 計	17,433	31.45	14,871	36.19	465	29.36	2,097	16.44	154	7.53
53.0	2,617	4.72	2,166	5.27	69	4.36	382	2.99	80	3.91
56.0	2,291	4.13	2,002	4.87	53	3.35	236	1.85	74	3.62
59.0	1,959	3.53	1,632	3.97	50	3.16	277	2.17	74	3.62
62.0	1,504	2.71	1,264	3.08	29	1.83	211	1.65	74	3.62
65.0	1,332	2.40	1,088	2.65	30	1.89	214	1.68	74	3.62
小 計	9,703	17.51	8,152	19.84	231	14.58	1,320	10.35	154	7.53
68.0	1,077	1.94	849	2.07	18	1.14	210	1.65	74	3.62
71.0	1,049	1.89	830	2.02	16	1.01	203	1.59	74	3.62
75.0	757	1.37	534	1.30	20	1.26	203	1.59	74	3.62
79.0	548	0.99	375	0.91	21	1.33	152	1.19	74	3.62
83.0	434	0.78	262	0.64	6	0.38	166	1.30	74	3.62
小 計	3,865	6.97	2,850	6.94	81	5.11	934	7.32	74	3.62
88.0	359	0.65	233	0.57	2	0.13	124	0.97	74	3.62
93.0	234	0.42	122	0.30	4	0.25	108	0.85	74	3.62
98.0	251	0.45	132	0.32	6	0.38	113	0.89	74	3.62
103.0	162	0.29	77	0.19	2	0.13	83	0.65	74	3.62
109.0	172	0.31	95	0.23	2	0.13	75	0.59	74	3.62
小 計	1,178	2.13	659	1.60	16	1.01	503	3.94	74	3.62
115.0	146	0.26	81	0.20	0	0.00	65	0.51	74	3.62
121.0	150	0.27	74	0.18	0	0.00	76	0.60	74	3.62
127.0	78	0.14	39	0.09	1	0.06	38	0.30	74	3.62
133.0	132	0.24	65	0.16	0	0.00	67	0.53	74	3.62
139.0	601	1.08	291	0.71	6	0.38	304	2.38	74	3.62
小 計	1,107	2.00	550	1.34	7	0.44	550	4.31	74	3.62

第1表 (続) 加入者数等の状況・標準報酬等級別、標準賞与額別被保険者数の状況

標準賞与額	標準賞与額		汽船等		漁船(い)		漁船(ろ)	
	総数	割合	人数	割合	人数	割合	人数	割合
万円	人	%	人	%	人	%	人	%
総数	1,372	100.00	942	100.00	212	100.00	218	100.00
5以上 5未満	52	4.00	49	5.00	0	0.00	3	1.00
5 ~ 10	61	4.00	60	6.00	1	0.00	0	0.00
10 ~ 15	139	10.00	112	12.00	23	11.00	4	2.00
15 ~ 20	125	9.00	80	8.00	27	13.00	18	8.00
20 ~ 25	151	11.00	102	11.00	26	12.00	23	11.00
小計	528	38.00	403	43.00	77	36.00	48	22.00
25 ~ 30	159	12.00	71	8.00	80	38.00	8	4.00
30 ~ 35	69	5.00	50	5.00	5	2.00	14	6.00
35 ~ 40	64	5.00	50	5.00	7	3.00	7	3.00
40 ~ 45	88	6.00	48	5.00	37	17.00	3	1.00
45 ~ 50	67	5.00	48	5.00	3	1.00	16	7.00
小計	447	33.00	267	28.00	132	62.00	48	22.00
50 ~ 55	69	5.00	50	5.00	-1	0.00	20	9.00
55 ~ 60	70	5.00	48	5.00	2	1.00	20	9.00
60 ~ 65	41	3.00	24	3.00	1	0.00	16	7.00
65 ~ 70	42	3.00	32	3.00	0	0.00	10	5.00
70 ~ 75	36	3.00	27	3.00	0	0.00	9	4.00
小計	258	19.00	181	19.00	2	1.00	75	34.00
75 ~ 80	28	2.00	19	2.00	0	0.00	9	4.00
80 ~ 85	24	2.00	14	1.00	1	0.00	9	4.00
85 ~ 90	17	1.00	12	1.00	0	0.00	5	2.00
90 ~ 95	7	1.00	5	1.00	0	0.00	2	1.00
95 ~ 100	6	0.00	4	0.00	0	0.00	2	1.00
小計	82	6.00	54	6.00	1	0.00	27	12.00
100 ~ 105	22	2.00	12	1.00	0	0.00	10	5.00
105 ~ 110	6	0.00	6	1.00	0	0.00	0	0.00
110 ~ 115	10	1.00	10	1.00	0	0.00	0	0.00
115 ~ 120	3	0.00	3	0.00	0	0.00	0	0.00
120 ~ 125	2	0.00	1	0.00	0	0.00	1	0.00
小計	43	3.00	32	3.00	0	0.00	11	5.00
125 ~ 130	0	0.00	0	0.00	0	0.00	0	0.00
130 ~ 135	2	0.00	1	0.00	0	0.00	1	0.00
135 ~ 140	0	0.00	0	0.00	0	0.00	0	0.00
140 ~ 145	2	0.00	0	0.00	0	0.00	2	1.00
145 ~ 150	1	0.00	0	0.00	0	0.00	1	0.00
小計	5	0.00	1	0.00	0	0.00	4	2.00
150 ~ 155	4	0.00	2	0.00	0	0.00	2	1.00
155 ~ 160	0	0.00	0	0.00	0	0.00	0	0.00
160 ~ 165	1	0.00	1	0.00	0	0.00	0	0.00
165 ~ 170	0	0.00	0	0.00	0	0.00	0	0.00
170 ~ 175	0	0.00	0	0.00	0	0.00	0	0.00
小計	5	0.00	3	0.00	0	0.00	2	1.00
175 ~ 180	0	0.00	0	0.00	0	0.00	0	0.00
180 ~ 185	0	0.00	0	0.00	0	0.00	0	0.00
185 ~ 190	0	0.00	0	0.00	0	0.00	0	0.00
190 ~ 195	0	0.00	0	0.00	0	0.00	0	0.00
195 ~ 200	0	0.00	0	0.00	0	0.00	0	0.00
小計	0	0.00	0	0.00	0	0.00	0	0.00
200 ~ 205	2	0.00	1	0.00	0	0.00	1	0.00
205 ~ 210	0	0.00	0	0.00	0	0.00	0	0.00
210 ~ 215	0	0.00	0	0.00	0	0.00	0	0.00
215 ~ 220	1	0.00	0	0.00	0	0.00	1	0.00
220 ~ 225	0	0.00	0	0.00	0	0.00	0	0.00
小計	3	0.00	1	0.00	0	0.00	2	1.00
225 ~ 230	0	0.00	0	0.00	0	0.00	0	0.00
230 ~ 235	0	0.00	0	0.00	0	0.00	0	0.00
235 ~ 240	0	0.00	0	0.00	0	0.00	0	0.00
240 ~ 245	0	0.00	0	0.00	0	0.00	0	0.00
245 ~ 250	0	0.00	0	0.00	0	0.00	0	0.00
小計	0	0.00	0	0.00	0	0.00	0	0.00
250 ~ 255	0	0.00	0	0.00	0	0.00	0	0.00
255 ~ 260	0	0.00	0	0.00	0	0.00	0	0.00
260 ~ 265	0	0.00	0	0.00	0	0.00	0	0.00
265 ~ 270	0	0.00	0	0.00	0	0.00	0	0.00
270 ~ 275	0	0.00	0	0.00	0	0.00	0	0.00
小計	0	0.00	0	0.00	0	0.00	0	0.00

第1表（続） 加入者数等の状況・標準報酬等級別、標準賞与額別被保険者数の状況

標準賞与額	標準賞与額別被保険者数									
	総数		汽船等		漁船（い）		漁船（ろ）		割合	
	人	%	人	%	人	%	人	%	人	%
万円										
万以上	万未満									
275 ~ 280		0	0.00	0	0.00	0	0.00	0	0.00	0.00
280 ~ 285		0	0.00	0	0.00	0	0.00	0	0.00	0.00
285 ~ 290		1	0.00	0	0.00	0	0.00	1	0.00	0.00
290 ~ 295		0	0.00	0	0.00	0	0.00	0	0.00	0.00
295 ~ 300		0	0.00	0	0.00	0	0.00	0	0.00	0.00
小計		1	0.00	0	0.00	0	0.00	1	0.00	0.00
300 ~ 305		0	0.00	0	0.00	0	0.00	0	0.00	0.00
305 ~ 310		0	0.00	0	0.00	0	0.00	0	0.00	0.00
310 ~ 315		0	0.00	0	0.00	0	0.00	0	0.00	0.00
315 ~ 320		0	0.00	0	0.00	0	0.00	0	0.00	0.00
320 ~ 325		0	0.00	0	0.00	0	0.00	0	0.00	0.00
小計		0	0.00	0	0.00	0	0.00	0	0.00	0.00
325 ~ 330		0	0.00	0	0.00	0	0.00	0	0.00	0.00
330 ~ 335		0	0.00	0	0.00	0	0.00	0	0.00	0.00
335 ~ 340		0	0.00	0	0.00	0	0.00	0	0.00	0.00
340 ~ 345		0	0.00	0	0.00	0	0.00	0	0.00	0.00
345 ~ 350		0	0.00	0	0.00	0	0.00	0	0.00	0.00
小計		0	0.00	0	0.00	0	0.00	0	0.00	0.00
350 ~ 355		0	0.00	0	0.00	0	0.00	0	0.00	0.00
355 ~ 360		0	0.00	0	0.00	0	0.00	0	0.00	0.00
360 ~ 365		0	0.00	0	0.00	0	0.00	0	0.00	0.00
365 ~ 370		0	0.00	0	0.00	0	0.00	0	0.00	0.00
370 ~ 375		0	0.00	0	0.00	0	0.00	0	0.00	0.00
小計		0	0.00	0	0.00	0	0.00	0	0.00	0.00
375 ~ 380		0	0.00	0	0.00	0	0.00	0	0.00	0.00
380 ~ 385		0	0.00	0	0.00	0	0.00	0	0.00	0.00
385 ~ 390		0	0.00	0	0.00	0	0.00	0	0.00	0.00
390 ~ 395		0	0.00	0	0.00	0	0.00	0	0.00	0.00
395 ~ 400		0	0.00	0	0.00	0	0.00	0	0.00	0.00
小計		0	0.00	0	0.00	0	0.00	0	0.00	0.00
400 ~ 405		0	0.00	0	0.00	0	0.00	0	0.00	0.00
405 ~ 410		0	0.00	0	0.00	0	0.00	0	0.00	0.00
410 ~ 415		0	0.00	0	0.00	0	0.00	0	0.00	0.00
415 ~ 420		0	0.00	0	0.00	0	0.00	0	0.00	0.00
420 ~ 425		0	0.00	0	0.00	0	0.00	0	0.00	0.00
小計		0	0.00	0	0.00	0	0.00	0	0.00	0.00
425 ~ 430		0	0.00	0	0.00	0	0.00	0	0.00	0.00
430 ~ 435		0	0.00	0	0.00	0	0.00	0	0.00	0.00
435 ~ 440		0	0.00	0	0.00	0	0.00	0	0.00	0.00
440 ~ 445		0	0.00	0	0.00	0	0.00	0	0.00	0.00
445 ~ 450		0	0.00	0	0.00	0	0.00	0	0.00	0.00
小計		0	0.00	0	0.00	0	0.00	0	0.00	0.00
450 ~ 455		0	0.00	0	0.00	0	0.00	0	0.00	0.00
455 ~ 460		0	0.00	0	0.00	0	0.00	0	0.00	0.00
460 ~ 465		0	0.00	0	0.00	0	0.00	0	0.00	0.00
465 ~ 470		0	0.00	0	0.00	0	0.00	0	0.00	0.00
470 ~ 475		0	0.00	0	0.00	0	0.00	0	0.00	0.00
小計		0	0.00	0	0.00	0	0.00	0	0.00	0.00
475 ~ 480		0	0.00	0	0.00	0	0.00	0	0.00	0.00
480 ~ 485		0	0.00	0	0.00	0	0.00	0	0.00	0.00
485 ~ 490		0	0.00	0	0.00	0	0.00	0	0.00	0.00
490 ~ 495		0	0.00	0	0.00	0	0.00	0	0.00	0.00
495 ~ 500		0	0.00	0	0.00	0	0.00	0	0.00	0.00
小計		0	0.00	0	0.00	0	0.00	0	0.00	0.00
500 ~ 505		0	0.00	0	0.00	0	0.00	0	0.00	0.00
505 ~ 510		0	0.00	0	0.00	0	0.00	0	0.00	0.00
510 ~ 515		0	0.00	0	0.00	0	0.00	0	0.00	0.00
515 ~ 520		0	0.00	0	0.00	0	0.00	0	0.00	0.00
520 ~ 525		0	0.00	0	0.00	0	0.00	0	0.00	0.00
小計		0	0.00	0	0.00	0	0.00	0	0.00	0.00
525 ~ 530		0	0.00	0	0.00	0	0.00	0	0.00	0.00
530 ~ 535		0	0.00	0	0.00	0	0.00	0	0.00	0.00
535 ~ 540		0	0.00	0	0.00	0	0.00	0	0.00	0.00
540 ~ 545		0	0.00	0	0.00	0	0.00	0	0.00	0.00
545 ~ 550		0	0.00	0	0.00	0	0.00	0	0.00	0.00
小計		0	0.00	0	0.00	0	0.00	0	0.00	0.00
550 ~ 555		0	0.00	0	0.00	0	0.00	0	0.00	0.00
555 ~ 560		0	0.00	0	0.00	0	0.00	0	0.00	0.00
560 ~ 565		0	0.00	0	0.00	0	0.00	0	0.00	0.00
565 ~ 570		0	0.00	0	0.00	0	0.00	0	0.00	0.00
570 ~		0	0.00	0	0.00	0	0.00	0	0.00	0.00
小計		0	0.00	0	0.00	0	0.00	0	0.00	0.00

第2表 保険給付決定状況（疾病給付）

月 別	保 険 給 付 費 計		医 療 給 付 費 計		そ の 他 の 現 金 給 付 費 計		診 療 費											
							計			入 院			入 院 外			歯 科		
	件 数	給 付 費	件 数	給 付 費	件 数	給 付 費	件 数	日 数	給 付 費	件 数	日 数	給 付 費	件 数	日 数	給 付 費	件 数	日 数	給 付 費
	千円		千円		千円		千円			千円			千円			千円		
5月	104,341	1,679,397	103,604	1,459,332	737	220,065	66,823	103,439	1,179,846	1,055	10,773	543,324	52,601	71,045	514,765	13,167	21,621	121,757
6月	106,222	1,670,877	105,378	1,420,144	844	250,733	68,827	108,554	1,140,502	1,055	10,658	484,198	53,305	73,512	515,174	14,467	24,384	141,130
7月	108,353	1,683,446	107,635	1,458,496	718	224,950	69,795	107,826	1,184,490	1,048	10,256	495,237	54,492	74,255	551,631	14,255	23,315	137,622
8月	112,030	1,744,407	111,195	1,490,597	835	253,810	71,790	108,321	1,201,268	934	8,793	451,938	57,008	77,071	615,316	13,848	22,457	134,015
9月	104,010	1,647,825	103,041	1,387,328	969	260,497	66,418	102,144	1,108,280	995	9,431	455,784	52,214	71,126	526,577	13,209	21,587	125,919
10月	107,897	1,735,159	106,846	1,446,890	1,051	288,269	68,335	105,972	1,155,365	1,061	10,171	505,799	53,608	73,569	518,718	13,666	22,232	130,848
11月	108,391	1,670,585	107,538	1,422,882	853	247,703	68,890	106,462	1,130,048	1,033	9,849	460,747	54,191	74,366	538,238	13,666	22,247	131,063
12月	111,327	1,742,389	110,493	1,504,403	834	237,986	70,426	107,893	1,183,949	1,009	10,257	483,224	55,538	75,650	567,831	13,879	21,986	132,894
令和5年	105,185	1,638,759	104,393	1,415,600	792	223,158	66,540	99,109	1,132,365	906	8,827	479,524	52,736	69,785	533,148	12,898	20,497	119,693
1月	104,802	1,632,499	103,870	1,350,673	932	281,826	66,152	100,021	1,074,005	988	9,161	449,227	51,943	69,553	495,979	13,221	21,307	128,799
2月	118,779	1,853,510	117,888	1,594,011	891	259,499	74,936	116,082	1,254,466	1,081	10,665	524,672	58,995	80,846	580,238	14,860	24,571	149,556
3月	105,378	1,591,671	104,645	1,368,144	733	223,527	66,844	103,459	1,084,925	983	9,866	440,076	52,091	71,217	508,517	13,770	22,376	136,332
4月	110,579	1,651,063	109,794	1,398,228	785	252,835	69,933	107,625	1,114,094	1,041	9,909	458,830	55,351	75,913	526,490	13,541	21,803	128,774

第2表(続) 保険給付決定状況(疾病給付)

月 別	薬 劑 支 給			入院時食事療養・生活療養費 (標準負担額差額支給を除く)		訪問看護療養費		入院時食事療養費・生活療養費 (標準負担額差額支給)		療 養 費		移 送 費		高 額 療 養						
														一 般		多 数 該 当 子				
	件 数	処 方 箋 枚 数	給 付 費	件 数	給 付 費	件 数	給 付 費	件 数	給 付 費	件 数	給 付 費	件 数	給 付 費	入 院		そ の 他		入 院		
														件 数	給 付 費	件 数	給 付 費	件 数	給 付 費	
千円			千円		千円		千円		千円		千円		千円		千円		千円			
5月	34,089	39,289	247,255	906	5,638	89	4,877	0	0	2,415	12,942	0	0	20	2,466	37	1,249	4	359	
6月	34,051	39,649	253,650	911	5,412	101	4,625	0	0	2,243	10,351	2	20	8	379	25	506	5	563	
7月	34,984	40,600	243,126	910	5,173	86	4,273	0	0	2,605	14,853	1	40	20	1,542	21	659	10	608	
8月	36,473	42,067	261,749	800	4,480	105	5,362	0	0	2,664	12,436	0	0	18	1,208	23	358	2	62	
9月	33,871	39,336	254,671	841	4,669	104	5,377	0	0	2,581	11,137	0	0	10	978	9	360	1	53	
10月	35,583	41,777	258,824	919	5,098	94	5,115	0	0	2,691	16,627	0	0	12	1,295	13	265	0	0	
11月	36,045	42,305	261,687	882	5,077	106	5,986	0	0	2,223	10,231	0	0	20	2,532	38	446	3	169	
12月	37,432	43,919	293,893	868	5,317	101	5,105	1	9	2,384	10,885	3	47	7	618	28	521	10	632	
令和5年	1月	34,858	39,862	258,175	761	4,364	96	4,512	0	0	2,727	11,727	2	22	12	540	28	278	2	78
	2月	35,328	40,716	250,679	838	4,588	106	5,437	0	0	2,142	10,731	1	12	10	1,146	27	1,008	3	214
	3月	40,259	47,646	305,107	942	5,407	103	5,975	0	0	2,320	11,923	6	3,567	14	1,107	60	662	3	571
	4月	35,252	41,359	256,797	879	5,053	94	5,356	0	0	2,288	10,320	3	588	9	789	25	384	4	166
	5月	37,202	44,015	257,448	899	4,889	92	5,217	0	0	2,420	10,926	2	78	11	979	28	372	4	181

第2表(続) 保険給付決定状況(疾病給付)

月 別	費		その他の現金給付費											世帯合算高額療養費				高額介護合算療養費			
	負担軽減分		合 計		傷 病 手 当 金			葬 祭 料		出 産 育 児 一 時 金		出 産 手 当 金			一 般 分		多数該当負担軽減分		高額介護合算療養費		
	件 数	給 付 費	件 数	給 付 費	件 数	日 数	給 付 費	件 数	給 付 費	件 数	給 付 費	件 数	日 数	給 付 費	件 数	給 付 費	件 数	給 付 費	件 数	給 付 費	
		千円		千円			千円		千円			千円			千円			千円		千円	
5月	33	1,436	737	220,065	651	21,507	192,153	23	1,150	59	24,780	4	349	1,981	73	2,286	21	979	0	0	
6月	21	877	844	250,733	753	23,888	219,964	23	1,150	64	26,868	4	288	2,751	76	2,241	19	1,018	0	0	
7月	33	972	718	224,950	640	21,160	199,779	18	900	55	23,076	5	182	1,194	52	1,107	28	1,654	0	0	
8月	32	755	835	253,810	746	24,261	222,107	16	800	69	28,968	4	149	1,935	70	1,793	18	1,126	0	0	
9月	9	378	969	260,497	884	24,258	230,807	15	750	68	28,536	2	52	404	30	739	8	686	0	0	
10月	28	813	1,051	288,269	942	26,333	247,718	19	950	85	35,688	5	612	3,912	71	1,890	19	1,597	0	0	
11月	45	1,719	853	247,703	762	23,962	214,344	17	850	72	30,228	2	130	2,281	139	3,194	29	1,792	0	0	
12月	16	589	834	237,986	748	23,193	207,583	18	900	67	28,128	1	204	1,375	66	1,658	19	1,180	0	0	
令和5年	1月	26	809	792	223,158	712	21,105	197,698	22	1,100	58	24,360	0	0	0	85	1,837	17	893	0	0
	2月	22	618	932	281,826	834	25,901	249,454	23	1,150	74	31,068	1	31	154	65	1,690	14	544	0	0
	3月	39	1,106	891	259,499	821	25,111	235,985	16	800	52	21,828	2	148	886	125	2,571	23	1,548	0	0
	4月	25	757	733	223,527	657	21,408	193,839	6	300	70	29,388	0	0	0	77	1,570	24	1,439	0	0
	5月	20	1,778	785	252,835	695	23,397	217,142	16	800	70	34,360	4	104	533	67	1,292	15	975	0	0

第4表 月別年金種別年金受給者数及び一時金等状況(新法)

(年金)																
月別	合計		障害年金										遺族年金			
			合計		1級		2級		3級		その他					
	件数	年金額	件数	年金額	件数	年金額	件数	年金額	件数	年金額	件数	年金額	件数	年金額		
	円		円		円		円		円		円		円			
5月	1,937	4,193,700,400	377	815,076,300	34	112,790,100	9	26,016,800	33	97,988,600	301	578,280,800	1,560	3,378,624,100		
6月	1,934	4,185,632,600	377	815,076,300	34	112,790,100	9	26,016,800	33	97,988,600	301	578,280,800	1,557	3,370,556,300		
7月	1,930	4,175,968,700	376	814,132,300	34	112,790,100	9	26,016,800	32	97,044,600	301	578,280,800	1,554	3,361,836,400		
8月	1,928	4,203,806,300	375	817,229,100	34	113,622,800	9	26,239,600	31	94,393,400	301	582,973,300	1,553	3,386,577,200		
9月	1,920	4,187,134,900	370	805,214,600	34	113,622,800	8	23,111,600	30	89,755,500	298	578,724,700	1,550	3,381,920,300		
10月	1,915	4,176,338,500	367	797,848,300	34	113,622,800	8	23,111,600	30	89,755,500	295	571,358,400	1,548	3,378,490,200		
11月	1,915	4,181,747,000	365	793,031,700	34	113,622,800	8	23,111,600	29	87,295,500	294	569,001,800	1,550	3,388,715,300		
12月	1,913	4,180,241,100	364	791,887,700	34	113,622,800	8	23,111,600	29	87,295,500	293	567,857,800	1,549	3,388,353,400		
令和5年	1,909	4,178,527,100	361	784,437,200	34	113,622,800	8	23,111,600	29	87,295,500	290	560,407,300	1,548	3,394,089,900		
1月	1,904	4,164,386,700	360	781,691,600	34	113,622,800	8	23,111,600	29	87,295,500	289	557,661,700	1,544	3,382,695,100		
2月	1,896	4,151,588,900	355	772,269,000	34	113,622,800	8	23,111,600	29	87,295,500	284	548,239,100	1,541	3,379,319,900		
3月	1,895	4,154,120,000	355	772,269,000	34	113,622,800	8	23,111,600	29	87,295,500	284	548,239,100	1,540	3,381,851,000		
4月	1,888	4,142,457,400	352	766,609,000	34	113,622,800	7	20,719,600	28	85,491,500	283	546,775,100	1,536	3,375,848,400		
	(新規裁定)		(一時金)										(追加給付)			
月別	合計		障害年金		遺族年金		障害手当金		遺族一時金		その他の一時金		障害年金		遺族年金	
	件数	年金額	件数	年金額	件数	年金額	件数	年金額	件数	年金額	件数	年金額	件数	年金額	件数	年金額
	円		円		円		円		円		円		円		円	
5月	0	0	0	0	0	0	0	0	0	0	0	0	0	0	0	0
6月	0	0	0	0	0	0	0	0	0	0	0	0	0	0	0	0
7月	1	1,564,800	0	0	1	1,564,800	0	0	0	0	0	0	0	0	0	0
8月	0	0	0	0	0	0	0	0	0	0	0	0	0	0	0	0
9月	0	0	0	0	0	0	0	0	0	0	0	0	0	0	0	0
10月	0	0	0	0	0	0	0	0	0	0	0	0	0	0	0	0
11月	4	15,198,300	0	0	4	15,198,300	0	0	0	0	0	0	0	0	0	0
12月	1	2,171,500	0	0	1	2,171,500	0	0	0	0	0	0	0	0	0	0
令和5年	4	14,468,100	0	0	4	14,468,100	0	0	0	0	0	0	0	0	1	56,268
1月	1	1,844,400	0	0	1	1,844,400	0	0	0	0	0	0	0	0	0	0
2月	0	0	0	0	0	0	0	0	0	0	0	0	0	0	0	0
3月	1	4,765,800	0	0	1	4,765,800	0	0	0	0	0	0	0	0	0	0
4月	1	2,488,200	0	0	1	2,488,200	0	0	0	0	0	0	0	0	0	0
5月	1	2,488,200	0	0	1	2,488,200	0	0	0	0	0	0	0	0	0	0

(注1) 「新法」とは、平成19年の法律改正(平成22年1月1日施行)前の船員保険法をいう。経過措置により新法に基づく職務上年金は全国健康保険協会より支給される。

(注2) 「追加給付」とは、毎月勤労統計調査に係る追加給付をいう。なお、特別支給金は含まない。

第4表 月別年金種別年金受給者数及び一時金等状況(新々法)

(年金)																
月別	合計		障害年金										遺族年金			
	件数	年金額	合計	1級		2級		3級		その他		件数	年金額			
	円	円	円	円	円	円	円	円	円	円	円	円	円	円		
5月	54	74,689,800	22	28,828,500	3	8,005,300	6	10,660,500	1	1,644,700	12	8,518,000	32	45,861,300		
6月	54	74,689,800	22	28,828,500	3	8,005,300	6	10,660,500	1	1,644,700	12	8,518,000	32	45,861,300		
7月	56	76,200,400	24	30,339,100	3	8,005,300	6	10,660,500	1	1,644,700	14	10,028,600	32	45,861,300		
8月	56	80,802,400	23	31,310,300	3	8,178,000	6	11,552,900	1	1,639,100	13	9,940,300	33	49,492,100		
9月	55	79,814,300	22	29,973,200	2	6,840,900	6	11,552,900	1	1,639,100	13	9,940,300	33	49,841,100		
10月	55	79,814,300	22	29,973,200	2	6,840,900	6	11,552,900	1	1,639,100	13	9,940,300	33	49,841,100		
11月	56	80,626,500	22	29,973,200	2	6,840,900	6	11,552,900	1	1,639,100	13	9,940,300	34	50,653,300		
12月	56	80,626,500	22	29,973,200	2	6,840,900	6	11,552,900	1	1,639,100	13	9,940,300	34	50,653,300		
令和5年	56	80,626,500	22	29,973,200	2	6,840,900	6	11,552,900	1	1,639,100	13	9,940,300	34	50,653,300		
1月	56	80,626,500	22	29,973,200	2	6,840,900	6	11,552,900	1	1,639,100	13	9,940,300	34	50,653,300		
2月	56	80,626,500	22	29,973,200	2	6,840,900	6	11,552,900	1	1,639,100	13	9,940,300	34	50,653,300		
3月	56	80,626,500	22	29,973,200	2	6,840,900	6	11,552,900	1	1,639,100	13	9,940,300	34	50,653,300		
4月	56	80,626,500	22	29,973,200	2	6,840,900	6	11,552,900	1	1,639,100	13	9,940,300	34	50,653,300		
5月	56	80,626,500	22	29,973,200	2	6,840,900	6	11,552,900	1	1,639,100	13	9,940,300	34	50,653,300		
	(新規裁定)				(一時金)				(追加給付)							
月別	合計		障害年金		遺族年金		障害手当金		遺族一時金		その他の一時金		障害年金		遺族年金	
	件数	年金額	件数	年金額	件数	年金額	件数	年金額	件数	年金額	件数	年金額	件数	年金額	件数	年金額
		円		円		円		円		円		円		円		円
5月	5	2,612,600	2	776,900	3	1,835,700	11	3,790,484	2	1,080,000	0	0	0	0	0	0
6月	0	0	0	0	0	0	13	8,214,410	1	1,512,000	0	0	0	0	0	0
7月	2	1,510,600	2	1,510,600	0	0	3	1,523,000	0	0	1	2,836,800	0	0	0	0
8月	0	0	0	0	0	0	7	3,263,560	0	0	0	0	0	0	0	0
9月	0	0	0	0	0	0	3	1,414,000	0	0	0	0	0	0	0	0
10月	0	0	0	0	0	0	7	3,916,300	1	486,000	0	0	0	0	0	0
11月	1	812,200	0	0	1	812,200	7	2,520,000	0	0	0	0	0	0	0	0
12月	0	0	0	0	0	0	4	839,000	0	0	1	5,876,000	0	0	0	0
令和5年	0	0	0	0	0	0	9	3,748,360	0	0	0	0	0	0	0	0
1月	0	0	0	0	0	0	8	3,367,620	1	702,000	0	0	0	0	0	0
2月	0	0	0	0	0	0	6	2,272,080	2	2,133,000	0	0	0	0	0	0
3月	0	0	0	0	0	0	8	4,855,520	0	0	0	0	0	0	0	0
4月	0	0	0	0	0	0	9	3,086,400	1	432,000	0	0	0	0	0	0
5月	0	0	0	0	0	0										

(注1) 「新法」とは、平成19年の法律改正(平成22年1月1日施行)前の船員保険法をいう。経過措置により新法に基づく職務上年金は全国健康保険協会より支給される。

(注2) 「追加給付」とは、毎月勤労統計調査に係る追加給付をいう。なお、特別支給金は含まない。