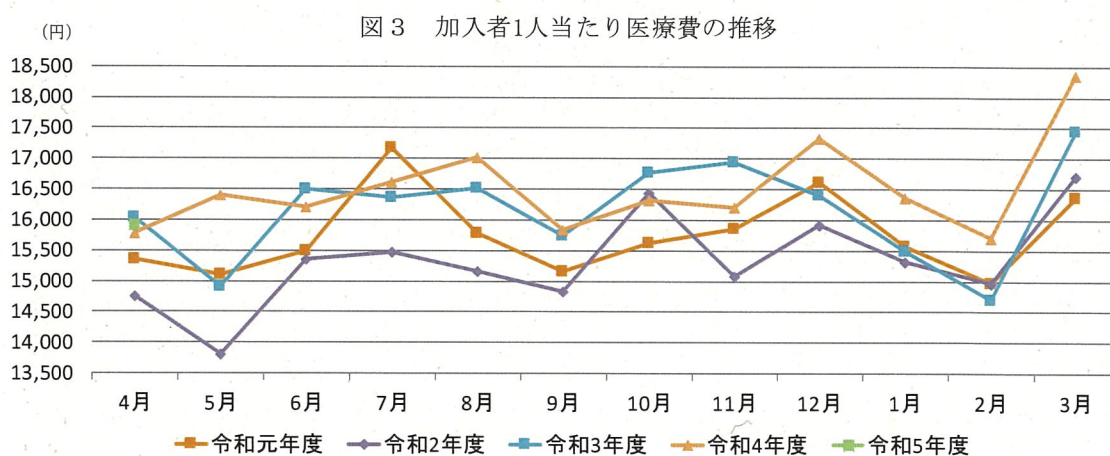


2. 医療費の状況

令和5年4月の加入者1人当たり医療費は15,921円(対前年同月比0.8%)となっており、うち、入院が4,639円(同2.7%)、入院外(調剤分を含む。以下同じ。)が9,321円(同▲0.5%)となっています。

加入者1人当たり医療費を三要素に分解してみると、入院では、受診率(加入者1,000人当たり件数)が8.96件(同5.5%)、1件当たり日数が10.04日(同▲4.6%)、1日当たり医療費が51,556円(同2.1%)となっており、入院外では、受診率(加入者1,000人当たり件数)が475.05件(同0.3%)、1件当たり日数が1.37日(同0.3%)、1日当たり医療費が14,352円(同▲1.1%)となっています。



(注1) 職務外の事由による疾病、負傷に関して保険給付が行われた医療費(下船後の療養補償を除く)を対象としている。

(注2) 「下船後の療養補償」とは、乗船中の職務外の傷病について、3ヶ月の範囲で船舶所有者負担の保険料で10割給付を行う保険給付である。

(注3) 1人当たり医療費とは医療費の水準を考える場合の指標であり、次の式により求められる。

$$\text{1人当たり医療費} = \text{医療費総額} \div \text{人数}$$

また、1人当たりの医療費は、次式のように、1,000人当たり件数(医療費に係る場合を「受診率」という。)、1件当たり日数、1日当たり医療費の三要素に分解することができ、1人当たり医療費の変動を分析する際に三要素ごとの変動をみるのが有効となる。

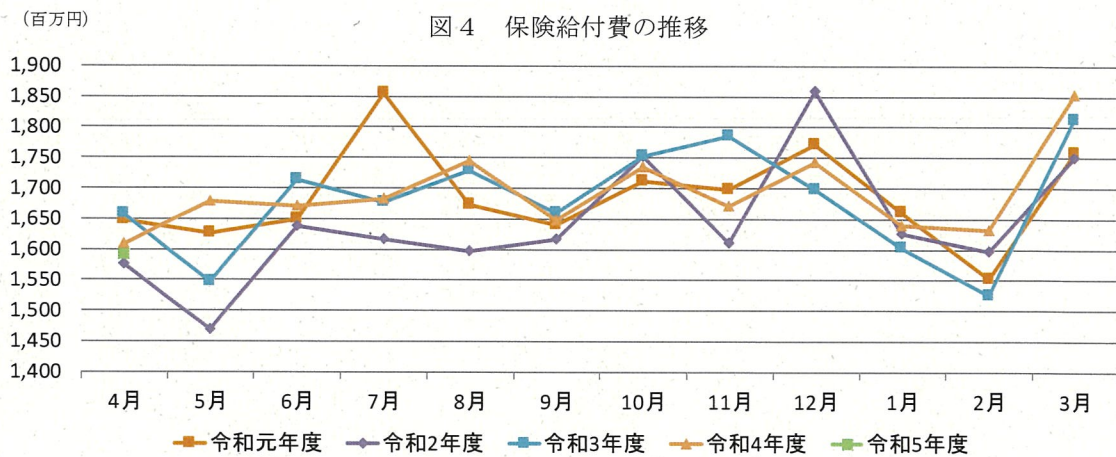
$$\text{1人当たり医療費} = (\text{受診率} \div 1,000) \times \text{1件当たり日数} \times \text{1日当たり医療費}$$

3. 保険給付の状況

(1) 疾病給付

令和5年4月の保険給付費は1,592百万円(対前年同月比▲1.0%)であり、うち、医療給付費は1,368百万円(同▲1.7%)、その他の現金給付費は224百万円(同3.6%)となっています。

その他の現金給付費の主なものは、傷病手当金が194百万円、出産育児一時金が29百万円となっています。



(注) 職務外の事由による疾病、負傷、死亡、出産に関して行われた保険給付(下船後の療養補償を除く)を対象としている。

(2) 職務上年金給付

令和5年4月末現在の協会が支給する新法職務上年金の受給者数は1,895人であり、うち、障害年金受給者数は355人、遺族年金受給者数は1,540人となっています。

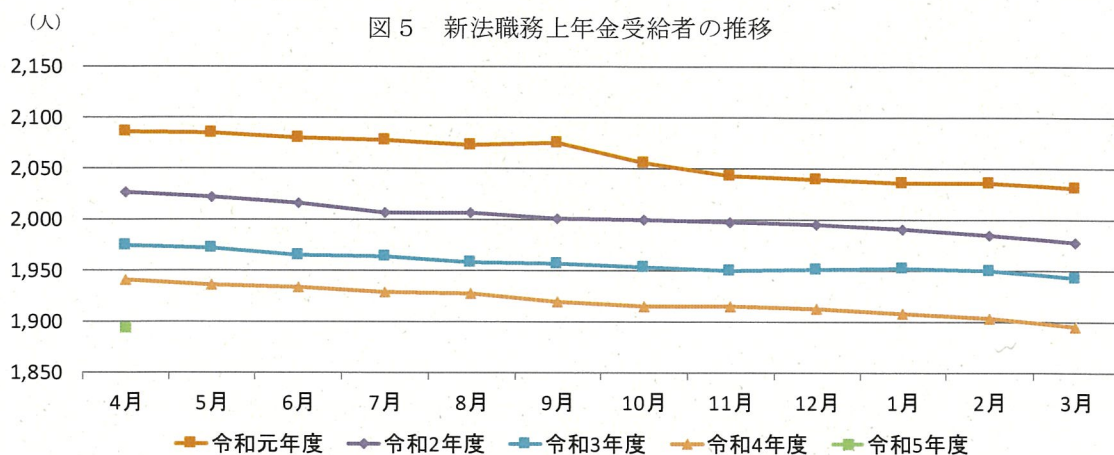
新法職務上年金受給者の年金総額は4,154百万円であり、うち、障害年金受給者の年金総額は772百万円、遺族年金受給者の年金総額は3,382百万円となっています。

また、障害年金受給者の平均年金月額が181,284円、遺族年金受給者の平均年金月額が183,001円となっています。

(注1) 「新法」とは、雇用保険法等の一部を改正する法律(平成19年法律第30号)(平成22年1月1日施行)による改正前の船員保険法をいう。

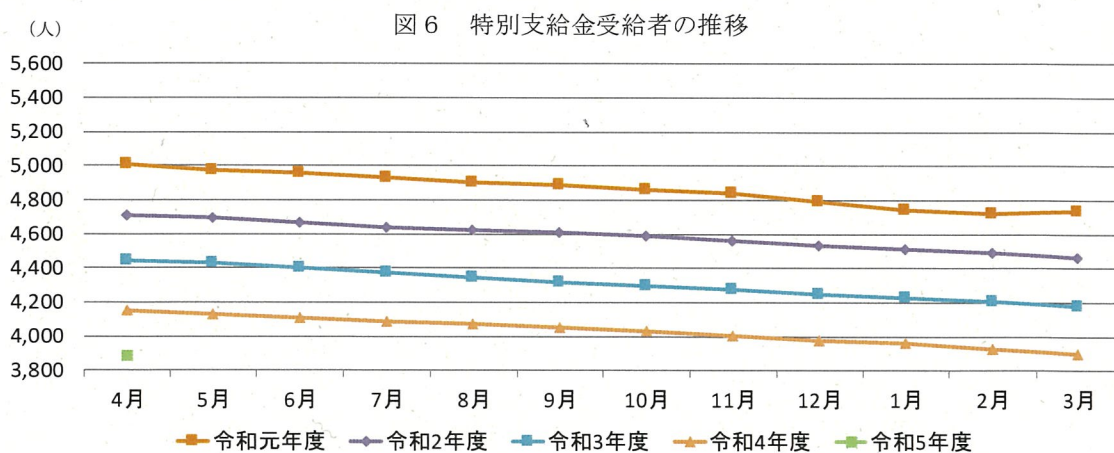
(注2) 「新法職務上年金」とは、新法に基づく職務上年金をいう。平成22年1月以降は、職務上

年金は一般制度（労働者災害補償保険）に統合されているが、平成 21 年 12 月以前に発生した保険事故（職務上のケガや死亡）による新法職務上年金については、経過措置として全国健康保険協会が支給することとされている。



(3) その他

旧法職務上年金の受給者に対して協会が支給する特別支給金の令和 5 年 4 月末現在の受給者は 3,887 人であり、うち、障害年金受給者は 512 人、遺族年金受給者は 3,375 人となっています。



(注 1) 「旧法」とは、国民年金法等の一部を改正する法律（昭和 60 年法律第 34 号）（昭和 61 年 4 月 1 日施行）による改正前の船員保険法をいう。

(注 2) 「旧法職務上年金」とは、旧法に基づく職務上年金をいう。経過措置により平成 22 年 1 月以降は、旧法職務上年金（障害年金及び遺族年金）は日本年金機構が支給し、旧法職務上年金の受給者に対する特別支給金は全国健康保険協会が支給する。

船員保険月報（総括表）（令和5年4月）

年度別 月別	船舶所有者数	被保険者数			被扶養者数	標準報酬月額 の平均	標準賞与額 の平均	保険給付費 (疾病給付)		
		人	後期高齢者(再掲)(※)	疾病任意継続被保険者				疾病給付	医療給付費	その他の現金給付費
		人	人	人	人	円	円	百万円	百万円	百万円
平成29年度	5,608	58,291	554	2,927	62,637	416,648	47,115	20,264	17,760	2,504
平成30年度	5,623	58,413	599	2,704	61,060	417,057	49,858	19,827	17,277	2,550
令和元年度	5,626	58,309	667	2,488	59,373	419,157	50,820	21,825	18,952	2,873
令和2年度	5,621	57,858	639	2,716	57,819	421,947	46,537	19,711	17,139	2,572
令和3年度	5,607	57,092	753	2,440	56,083	428,727	45,947	20,162	17,486	2,676
令和4年度	5,594	56,952	923	2,140	53,822	438,220	6,957	1,854	1,594	259
4月	5,604	57,549	782	2,091	55,257	427,929	9,413	1,608	1,392	216
5月	5,607	57,631	794	2,194	54,874	428,452	7,833	1,679	1,459	220
6月	5,611	57,663	801	2,399	54,754	426,444	47,175	1,671	1,420	251
7月	5,608	57,526	822	2,375	54,595	425,666	197,945	1,683	1,458	225
8月	5,600	57,889	851	1,995	54,810	428,947	51,967	1,744	1,491	254
9月	5,601	57,964	867	1,719	54,858	437,906	12,183	1,648	1,387	260
10月	5,604	58,022	879	1,702	54,774	439,574	3,711	1,735	1,447	288
11月	5,609	57,890	911	1,765	54,539	440,943	2,376	1,671	1,423	248
12月	5,604	57,267	892	2,393	54,086	438,223	250,609	1,742	1,504	238
令和5年1月	5,598	56,921	861	2,435	54,025	438,454	58,260	1,639	1,416	223
2月	5,596	56,748	880	2,274	53,814	437,601	4,630	1,632	1,351	282
3月	5,594	56,952	923	2,140	53,822	438,220	6,957	1,854	1,594	259
4月	5,596	57,534	934	1,961	53,053	440,931	25,172	1,592	1,368	224
対前年同期比	%	%	%	%	%	%	%	%	%	%
平成27年度	△ 1.03	0.29	19.12	△ 3.54	△ 2.23	2.38	3.96	1.94	2.48	△ 1.93
平成28年度	△ 0.90	0.19	22.37	△ 1.61	△ 2.55	1.37	2.76	2.66	1.65	10.25
平成29年度	△ 0.20	0.45	19.14	△ 4.25	△ 2.38	0.98	△ 1.07	△ 0.64	△ 0.41	△ 2.23
平成30年度	0.27	0.21	8.12	△ 7.62	△ 2.52	0.10	5.82	△ 2.15	△ 2.72	1.84
令和元年度	0.05	△ 0.18	11.35	△ 7.99	△ 2.76	0.50	1.93	1.58	1.35	3.14
令和2年度	△ 0.09	△ 0.77	△ 4.20	9.16	△ 2.62	0.67	△ 2.30	△ 2.65	△ 2.73	△ 2.16
令和3年度	△ 0.19	△ 1.02	7.01	△ 2.91	△ 3.05	1.20	△ 1.27	2.28	2.03	3.96
令和5年4月～ 令和5年4月	△ 0.14	△ 0.03	19.44	△ 6.22	△ 3.99	3.04	167.42	△ 1.01	△ 1.73	3.62
4月	△ 0.23	△ 1.43	20.49	△ 13.13	△ 3.01	1.53	0.19	△ 3.00	△ 4.00	4.02
5月	△ 0.34	△ 1.04	21.59	△ 11.60	△ 3.16	1.53	242.95	8.62	7.93	13.46
6月	△ 0.30	△ 0.51	22.48	△ 11.25	△ 3.14	1.01	8.68	△ 2.49	△ 4.85	13.45
7月	△ 0.25	△ 0.38	24.55	△ 11.41	△ 3.28	1.37	26.50	0.46	△ 0.66	8.38
8月	△ 0.34	△ 0.30	26.45	△ 11.49	△ 3.44	1.04	151.01	0.81	△ 0.60	10.03
9月	△ 0.28	△ 0.34	26.75	△ 12.65	△ 3.51	1.58	14.04	△ 0.74	△ 2.90	12.65
10月	△ 0.23	△ 0.35	25.21	△ 9.56	△ 3.54	1.61	△ 7.92	△ 0.99	△ 5.00	25.59
11月	△ 0.18	△ 0.42	26.53	△ 9.53	△ 3.88	1.81	50.57	△ 6.45	△ 8.43	6.88
12月	△ 0.20	△ 0.43	25.99	△ 9.12	△ 3.88	2.25	3.72	2.60	1.37	11.09
令和5年1月	△ 0.29	△ 0.31	21.95	△ 11.00	△ 3.55	2.44	19.95	2.18	2.89	△ 2.11
2月	△ 0.09	△ 0.38	20.38	△ 10.86	△ 3.91	2.02	△ 26.36	7.05	3.50	28.11
3月	△ 0.23	△ 0.25	22.58	△ 12.30	△ 4.03	2.21	9.99	2.27	2.70	△ 0.26
4月	△ 0.14	△ 0.03	19.44	△ 6.22	△ 3.99	3.04	167.42	△ 1.01	△ 1.73	3.62

(注1) 被保険者、標準報酬月額については、後期高齢者を含む。
(注2) 標準賞与額の平均は被保険者1人当たりの平均である。
(注3) 保険給付費は、職務外の事由による疾病、負傷、死亡、出産に関して行われた保険給付(下船後の療養補償を除く)を対象としている。
(注4) 年度別の数値は船舶所有者数、被保険者数、被扶養者数、標準報酬月額の平均は年度末、標準賞与額は年度平均、保険給付費は年度累計である。

船員保険の医療費の動向（令和5年4月）

[加入者計]

(単位：%)

	医療費 総額	1人当たり 医療費 総額		稼働日数 補正後	医療給付 費総額	入院				入院外（調剤分含む）				歯科			
		1人当 たり	受診率			1件当 たり 日数	1日当 たり 医療費	1人当 たり 医療費	受診率	1件当 たり 日数	1日当 たり 医療費	1人当 たり 医療費	受診率	1件当 たり 日数	1日当 たり 医療費		
																1人当 たり 医療費	受診率
平成29年度	△ 0.1	1.1	1.2	△ 0.2	0.4	△ 0.1	△ 2.1	2.7	1.7	0.5	△ 0.6	1.7	0.7	2.6	△ 2.8	0.9	
平成30年度	△ 2.6	△ 1.3	△ 1.1	△ 2.7	△ 2.4	△ 3.3	△ 4.6	5.8	△ 0.6	0.5	△ 1.3	0.2	△ 1.3	0.4	△ 2.8	1.1	
令和元年度	1.6	2.8	2.9	2.0	3.0	△ 0.5	0.3	3.2	2.7	△ 0.4	△ 1.0	4.2	1.7	3.3	△ 2.7	1.2	
令和2年度	△ 4.5	△ 2.8	△ 3.6	△ 3.8	△ 0.8	△ 7.1	1.2	5.5	△ 4.6	△ 10.4	△ 1.8	8.6	1.3	△ 4.3	△ 0.4	6.4	
令和3年度	3.2	5.4	5.5	3.2	3.6	3.5	△ 3.5	3.8	7.0	5.7	△ 0.5	1.7	2.9	4.9	△ 4.0	2.2	
令和4年度	0.0	2.2	2.1	△ 0.6	△ 1.2	△ 2.5	△ 3.8	5.4	4.5	6.2	△ 1.5	△ 0.1	0.3	0.6	△ 3.4	3.2	
令和2年度	4~4月	△ 5.6	△ 3.9	△ 6.5	△ 4.0	8.9	△ 8.1	11.2	6.6	△ 9.3	△ 17.7	△ 2.2	12.6	△ 8.3	△ 15.5	4.1	4.3
	4月	△ 5.6	△ 3.9	△ 6.5	△ 4.0	8.9	△ 8.1	11.2	6.6	△ 9.3	△ 17.7	△ 2.2	12.6	△ 8.3	△ 15.5	4.1	4.3
	5月	△ 10.4	△ 8.5	△ 11.3	△ 8.7	4.1	△ 13.3	9.1	10.1	△ 15.1	△ 22.7	△ 1.9	12.1	△ 8.5	△ 16.9	2.5	7.4
	6月	△ 2.8	△ 0.8	△ 4.3	△ 2.5	△ 4.7	△ 8.2	0.5	3.2	△ 0.4	△ 7.6	△ 1.2	9.0	9.2	△ 4.7	5.4	8.7
	7月	△ 11.6	△ 9.9	△ 6.8	△ 11.9	△ 17.2	△ 20.4	7.6	△ 3.3	△ 6.8	△ 10.4	△ 2.7	6.9	△ 3.2	△ 9.2	△ 0.5	7.2
	8月	△ 6.1	△ 3.9	△ 1.3	△ 5.2	△ 3.7	△ 5.6	△ 11.3	15.2	△ 5.1	△ 7.2	△ 3.2	5.7	2.3	△ 3.7	△ 0.1	6.4
	9月	△ 4.1	△ 2.2	△ 5.3	△ 3.6	△ 5.1	△ 4.9	0.5	△ 0.7	△ 2.8	△ 9.1	△ 2.1	9.3	10.0	0.0	1.0	8.9
	10月	3.3	5.3	△ 0.5	3.8	8.0	2.2	△ 0.3	6.0	2.8	△ 2.5	△ 0.5	6.0	12.1	4.8	△ 0.7	7.8
	11月	△ 6.5	△ 4.8	△ 1.7	△ 6.1	△ 2.8	△ 2.9	△ 0.2	0.3	△ 7.0	△ 11.4	△ 2.1	7.3	△ 1.0	△ 2.2	△ 4.2	5.6
	12月	△ 5.6	△ 4.2	△ 4.2	△ 5.2	△ 6.8	△ 8.8	0.5	1.7	△ 3.6	△ 10.6	△ 1.6	9.6	△ 0.3	△ 1.7	△ 1.7	3.1
	1月	△ 2.9	△ 1.5	△ 1.5	△ 1.2	13.1	△ 2.3	4.2	11.1	△ 8.6	△ 17.3	△ 2.0	12.7	△ 3.6	△ 6.5	△ 3.0	6.4
	2月	△ 1.4	0.0	2.5	0.6	11.5	△ 8.4	1.6	19.8	△ 5.1	△ 11.6	△ 2.8	10.5	△ 3.1	△ 3.3	△ 3.6	4.0
	3月	0.4	2.1	△ 1.4	△ 0.3	△ 8.1	△ 2.8	△ 5.3	△ 0.2	6.2	3.6	△ 0.2	2.7	9.7	6.3	△ 2.9	6.2
令和3年度	4~4月	6.4	8.6	8.1	5.6	2.7	9.0	△ 9.7	4.4	10.4	14.3	1.4	△ 4.8	17.1	20.3	△ 6.9	4.6
	4月	6.4	8.6	8.1	5.6	2.7	9.0	△ 9.7	4.4	10.4	14.3	1.4	△ 4.8	17.1	20.3	△ 6.9	4.6
	5月	6.2	8.0	8.0	4.8	△ 0.1	13.8	△ 9.7	△ 2.8	12.1	17.3	△ 0.4	△ 4.0	14.3	20.5	△ 6.4	1.3
	6月	5.6	7.4	7.4	6.3	8.2	5.2	△ 7.4	11.0	8.0	5.0	1.1	1.7	3.8	8.3	△ 6.2	2.2
	7月	3.8	5.7	6.1	4.1	3.1	8.2	△ 8.9	4.5	7.8	4.1	0.3	3.2	2.7	6.2	△ 6.7	3.7
	8月	6.9	8.9	8.5	7.3	9.0	△ 0.1	5.4	3.5	10.0	6.0	1.0	2.8	2.9	5.3	△ 3.1	0.8
	9月	4.1	6.2	6.2	4.5	7.0	△ 3.9	△ 0.7	12.1	7.4	3.9	△ 0.7	4.1	△ 0.9	3.2	△ 3.0	△ 1.0
	10月	△ 0.2	1.9	4.5	0.5	10.8	6.5	△ 2.8	6.9	△ 2.1	△ 1.9	△ 2.8	2.7	△ 3.5	△ 1.6	△ 3.8	1.9
	11月	9.9	12.3	9.2	10.9	16.5	5.1	△ 1.4	12.5	11.3	7.6	0.3	3.1	4.9	2.1	0.6	2.1
	12月	0.6	3.0	3.0	0.1	0.5	3.0	△ 4.2	1.9	4.6	3.7	△ 0.6	1.5	1.8	1.4	△ 2.6	3.1
	1月	△ 1.5	1.1	1.1	△ 2.9	△ 6.7	1.4	△ 0.8	△ 7.4	5.4	9.5	△ 0.7	△ 3.0	3.1	4.5	△ 2.9	1.6
	2月	△ 4.3	△ 1.8	△ 1.3	△ 5.1	△ 14.1	△ 5.9	△ 0.8	△ 8.0	5.3	0.9	△ 1.4	5.8	△ 1.6	△ 1.1	△ 2.8	2.4
	3月	2.0	4.4	5.3	2.6	6.0	0.6	△ 1.2	6.6	5.3	1.3	△ 2.8	6.9	△ 4.9	△ 3.6	△ 5.0	3.8
令和4年度	4~4月	△ 3.8	△ 1.5	△ 1.2	△ 4.0	△ 7.4	△ 5.5	4.3	△ 6.1	1.5	2.0	△ 3.7	3.4	△ 0.6	1.3	△ 4.0	2.3
	4月	△ 3.8	△ 1.5	△ 1.2	△ 4.0	△ 7.4	△ 5.5	4.3	△ 6.1	1.5	2.0	△ 3.7	3.4	△ 0.6	1.3	△ 4.0	2.3
	5月	7.5	9.9	8.9	8.3	17.4	1.8	△ 0.8	16.2	7.7	7.0	△ 1.0	1.7	0.1	1.7	△ 2.5	0.9
	6月	△ 3.8	△ 1.9	△ 1.0	△ 4.4	△ 1.9	△ 4.6	5.4	△ 2.5	△ 1.9	2.7	△ 2.8	△ 1.8	△ 2.1	0.5	△ 3.8	1.3
	7月	△ 0.4	1.6	1.7	△ 0.8	6.2	△ 0.2	△ 2.3	8.9	0.1	4.2	△ 3.3	△ 0.6	△ 2.4	0.0	△ 3.7	1.3
	8月	1.0	3.1	△ 0.2	△ 0.3	△ 14.0	△ 15.7	△ 6.3	8.9	13.2	11.0	△ 1.3	3.3	3.8	△ 0.1	△ 1.3	5.2
	9月	△ 1.6	0.5	1.3	△ 2.8	△ 5.2	△ 1.9	△ 8.1	5.1	3.9	6.5	△ 1.2	△ 1.2	△ 0.4	△ 0.1	△ 3.7	3.5
	10月	△ 4.7	△ 2.6	△ 0.2	△ 5.4	△ 10.1	△ 10.4	△ 4.2	4.8	2.5	3.7	△ 1.1	△ 0.0	△ 3.8	△ 1.1	△ 4.7	2.0
	11月	△ 6.6	△ 4.4	△ 5.3	△ 8.6	△ 20.2	△ 4.2	△ 9.8	△ 7.6	4.9	4.6	△ 1.0	1.3	0.5	0.7	△ 4.3	4.2
	12月	3.2	5.7	5.7	3.2	2.7	0.1	1.0	1.7	8.5	6.6	△ 1.7	3.6	△ 1.5	△ 1.6	△ 4.1	4.5
	1月	3.5	5.7	5.7	3.1	3.7	△ 3.4	△ 12.9	23.2	8.3	8.1	△ 1.5	1.7	△ 0.3	△ 0.8	△ 3.3	3.9
	2月	4.4	6.9	5.8	3.9	13.0	13.5	△ 10.4	11.2	4.0	10.8	0.3	△ 6.5	7.2	4.4	△ 2.9	5.8
	3月	2.9	5.3	5.4	2.8	12.2	5.3	△ 1.7	8.4	2.3	8.4	0.2	△ 5.8	4.4	2.9	△ 2.2	3.7
令和5年度	4~4月	△ 1.3	0.8	3.0	△ 1.4	2.7	5.5	△ 4.6	2.1	△ 0.5	0.3	0.3	△ 1.1	2.6	0.7	△ 3.2	5.3
	4月	△ 1.3	0.8	3.0	△ 1.4	2.7	5.5	△ 4.6	2.1	△ 0.5	0.3	0.3	△ 1.1	2.6	0.7	△ 3.2	5.3
	5月																
	6月																
	7月																
	8月																
	9月																
	10月																
	11月																
	12月																
	1月																
	2月																
	3月																

(注1) 職務外の事由による疾病、負傷に関する医療費（下船後の療養補償を除く）を対象としている。
 (注2) 医療費総額及び医療給付費総額は社会保険診療報酬支払基金審査分（入院、入院外、歯科、調剤、食事療養、訪問看護に係るもの）である。
 (注3) 入院外の医療費には、調剤分を含む。
 (注4) 稼働日数補正後については、2022年度4月より、補正方法を変更しており、2021年度3月以前は変更前の数値である。

(参考)

[加入者計]

	医療費 総額	1人当たり 医療費 総額	医療給付 費総額	入院				入院外(調剤分含む)				歯科				
				1人当たり 医療費	受診率	1件当たり 日数	1日当たり 医療費	1人当たり 医療費	受診率	1件当たり 日数	1日当たり 医療費	1人当たり 医療費	受診率	1件当たり 日数	1日当たり 医療費	
	百万円	円	百万円	円			円	円			円	円			円	
平成29年度	22,580	186,427	17,467	58,128	120.95	10.91	44,034	106,684	5,809.23	1.45	12,705	19,164	1,418.09	1.87	7,228	
平成30年度	21,986	184,023	16,990	56,744	116.93	10.42	46,616	106,052	5,838.27	1.43	12,730	18,913	1,424.03	1.82	7,311	
令和元年度	22,337	189,123	17,339	58,441	116.32	10.45	48,089	108,982	5,813.56	1.41	13,274	19,237	1,470.81	1.77	7,394	
令和2年度	21,336	183,898	16,687	57,955	108.03	10.60	50,791	104,014	5,206.38	1.39	14,424	19,487	1,406.99	1.76	7,861	
令和3年度	22,024	193,847	17,215	60,037	111.78	10.21	52,590	111,263	5,501.53	1.38	14,657	20,049	1,475.90	1.69	8,034	
令和4年度	22,029	198,188	17,117	59,353	109.00	9.81	55,610	116,312	5,845.31	1.36	14,637	20,120	1,485.38	1.63	8,292	
令和2年度	4月	1,728	14,768	1,353	4,747	8.25	11.17	51,482	8,358	406.40	1.40	14,740	1,467	102.43	1.88	7,627
	5月	1,606	13,811	1,266	4,693	8.15	11.40	50,511	7,580	375.27	1.37	14,737	1,344	96.17	1.80	7,771
	6月	1,780	15,366	1,383	4,674	9.42	10.35	47,973	8,744	442.60	1.40	14,077	1,751	119.13	1.87	7,869
	7月	1,789	15,471	1,392	4,644	8.72	10.99	48,452	8,896	451.53	1.40	14,025	1,732	120.61	1.82	7,893
	8月	1,764	15,162	1,377	4,928	9.92	9.53	52,122	8,458	433.55	1.36	14,393	1,580	117.63	1.70	7,923
	9月	1,730	14,832	1,352	4,614	9.43	10.38	47,114	8,400	421.77	1.39	14,349	1,606	114.39	1.75	8,031
	10月	1,920	16,449	1,499	5,171	9.94	10.29	50,572	9,297	471.07	1.43	13,829	1,769	125.49	1.77	7,947
	11月	1,761	15,097	1,383	5,071	9.21	10.73	51,345	8,247	431.53	1.38	13,825	1,563	119.15	1.69	7,763
	12月	1,843	15,923	1,440	4,829	8.86	10.51	51,843	9,197	454.98	1.39	14,503	1,688	125.93	1.70	7,900
	1月	1,768	15,326	1,399	5,120	8.40	11.27	54,072	8,500	405.04	1.35	15,520	1,491	113.03	1.69	7,799
	2月	1,724	14,977	1,353	4,848	8.43	10.43	55,095	8,364	423.29	1.35	14,599	1,568	116.73	1.71	7,867
	3月	1,923	16,717	1,490	4,617	9.29	10.16	48,908	9,973	489.37	1.41	14,494	1,925	136.32	1.78	7,941
令和3年度	4月	1,839	16,032	1,429	4,878	9.00	10.08	53,765	9,226	464.69	1.41	14,033	1,719	123.18	1.75	7,978
	5月	1,705	14,921	1,327	4,686	9.28	10.29	49,086	8,497	440.06	1.36	14,148	1,536	115.90	1.68	7,874
	6月	1,879	16,508	1,469	5,056	9.91	9.58	53,238	9,441	464.93	1.42	14,318	1,818	128.97	1.75	8,042
	7月	1,857	16,360	1,449	4,786	9.43	10.02	50,637	9,591	470.04	1.41	14,474	1,779	128.04	1.70	8,183
	8月	1,885	16,514	1,478	5,373	9.91	10.05	53,971	9,306	459.34	1.37	14,798	1,625	123.92	1.64	7,987
	9月	1,801	15,753	1,412	4,936	9.06	10.31	52,827	9,022	438.10	1.38	14,934	1,592	118.08	1.70	7,949
	10月	1,916	16,765	1,505	5,729	10.59	10.01	54,080	9,102	462.10	1.39	14,200	1,707	123.44	1.71	8,102
	11月	1,935	16,951	1,534	5,906	9.67	10.58	57,743	9,181	464.47	1.39	14,258	1,640	121.71	1.70	7,922
	12月	1,854	16,397	1,442	4,853	9.13	10.07	52,815	9,624	471.60	1.39	14,724	1,719	127.73	1.65	8,145
	1月	1,741	15,490	1,358	4,774	8.52	11.18	50,089	8,961	443.33	1.34	15,050	1,538	118.08	1.64	7,927
	2月	1,651	14,708	1,284	4,166	7.94	10.35	50,693	8,809	427.26	1.33	15,447	1,544	115.45	1.66	8,055
	3月	1,961	17,447	1,528	4,893	9.35	10.04	52,137	10,503	495.60	1.37	15,499	1,832	131.41	1.69	8,246
令和4年度	4月	1,769	15,792	1,372	4,515	8.50	10.52	50,511	9,369	473.80	1.36	14,509	1,709	124.75	1.68	8,158
	5月	1,833	16,405	1,438	5,503	9.44	10.21	57,059	9,154	470.87	1.35	14,394	1,537	117.87	1.64	7,942
	6月	1,808	16,202	1,404	4,958	9.45	10.10	51,922	9,259	477.57	1.38	14,059	1,781	129.61	1.69	8,150
	7月	1,849	16,615	1,437	5,082	9.42	9.79	55,150	9,601	489.60	1.36	14,390	1,737	128.08	1.64	8,291
	8月	1,905	17,030	1,473	4,622	8.35	9.41	58,787	10,534	509.69	1.35	15,287	1,687	123.81	1.62	8,401
	9月	1,773	15,837	1,373	4,678	8.89	9.48	55,533	9,379	466.38	1.36	14,762	1,586	117.98	1.63	8,224
	10月	1,827	16,323	1,424	5,150	9.48	9.59	56,666	9,333	479.00	1.37	14,198	1,642	122.11	1.63	8,266
	11月	1,807	16,206	1,403	4,715	9.26	9.53	53,383	9,634	485.94	1.37	14,447	1,647	122.55	1.63	8,258
	12月	1,914	17,327	1,488	4,986	9.13	10.17	53,695	10,442	502.78	1.36	15,247	1,694	125.65	1.58	8,509
	1月	1,802	16,367	1,399	4,950	8.23	9.74	61,734	9,705	479.05	1.32	15,310	1,534	117.16	1.59	8,238
	2月	1,724	15,717	1,335	4,707	9.01	9.27	56,351	9,160	473.58	1.34	14,445	1,655	120.54	1.61	8,522
	3月	2,018	18,366	1,571	5,489	9.84	9.87	56,534	10,742	537.05	1.37	14,595	1,912	135.27	1.65	8,548
令和5年度	4月	1,746	15,921	1,352	4,639	8.96	10.04	51,556	9,321	475.05	1.37	14,352	1,753	125.58	1.62	8,590
	5月															
	6月															
	7月															
	8月															

(注1) 職務外の事由による疾病、負傷に関する医療費(下船後の療養補償を除く)を対象としている。
(注2) 医療費総額及び医療給付費総額は社会保険診療報酬支払基金審査分(入院、入院外、歯科、調剤、食事療養、訪問看護に係るもの)である。
(注3) 入院外の医療費には、調剤分を含む。

第1表 加入者数等の状況・標準報酬等級別、標準賞与額別被保険者数の状況

月別	船舶所有者数				被 保 険 者 数								被 扶 養 者 数											扶養率		
					船 員 保 険 合 計			強 制 適 用				疾病任意 継続適用	被 扶 養 者 数			義 務 教 育 就 学 前 (再 掲)			高 齢 受 給 者 (一 般) (再 掲)			高 齢 受 給 者 (一 定 以 上 所 得 者) (再 掲)				
	総数	汽船等	漁船(イ)	漁船(ロ)	高齢受給者 (一般) (再掲)	高齢受給者 (一定以上所得者)	75歳以上 等(再掲)	総数	汽船等	漁船(イ)	漁船(ロ)		総数	男子	女子	計	男子	女子	計	男子	女子	計	男子		女子	
4月	5,604	3,432	142	2,038	57,549	1,820	1,990	782	55,458	41,159	1,525	12,774	2,091	55,257	16,118	39,139	7,833	4,039	3,794	1,508	175	1,333	439	1	438	0.973
5月	5,607	3,431	142	2,042	57,631	1,837	1,992	794	55,437	41,120	1,560	12,757	2,194	54,874	16,027	38,847	7,907	4,088	3,819	1,499	172	1,327	436	1	435	0.965
6月	5,611	3,434	142	2,043	57,663	1,817	2,011	801	55,264	41,059	1,573	12,632	2,399	54,754	16,020	38,734	7,991	4,129	3,862	1,486	170	1,316	434	1	433	0.963
7月	5,608	3,431	142	2,043	57,526	1,849	1,983	822	55,151	41,068	1,566	12,517	2,375	54,595	16,002	38,593	8,078	4,170	3,908	1,483	173	1,310	430	1	429	0.963
8月	5,600	3,428	142	2,038	57,889	1,838	2,015	851	55,894	40,873	1,573	13,448	1,995	54,810	16,129	38,681	8,202	4,242	3,960	1,479	174	1,305	431	1	430	0.961
9月	5,601	3,432	142	2,035	57,964	1,833	2,046	867	56,245	40,777	1,571	13,897	1,719	54,858	16,178	38,680	8,311	4,296	4,015	1,458	168	1,290	440	0	440	0.961
10月	5,604	3,431	143	2,038	58,022	1,789	2,104	879	56,320	40,792	1,568	13,960	1,702	54,774	16,224	38,550	8,467	4,382	4,085	1,451	169	1,282	446	0	446	0.959
11月	5,609	3,434	143	2,040	57,890	1,793	2,134	911	56,125	40,811	1,592	13,722	1,765	54,539	16,178	38,361	8,548	4,427	4,121	1,459	168	1,291	443	0	443	0.957
12月	5,604	3,430	143	2,039	57,267	1,789	2,101	892	54,874	40,748	1,588	12,538	2,393	54,086	16,048	38,038	8,575	4,434	4,141	1,433	163	1,270	441	0	441	0.959
令和5年1月	5,598	3,426	143	2,037	56,921	1,759	2,083	861	54,486	40,682	1,588	12,216	2,435	54,025	16,087	37,938	8,683	4,496	4,187	1,408	158	1,250	429	0	429	0.964
2月	5,596	3,423	144	2,037	56,748	1,775	2,134	880	54,474	40,528	1,576	12,370	2,274	53,814	16,032	37,782	8,722	4,512	4,210	1,370	153	1,217	436	0	436	0.963
3月	5,594	3,422	145	2,035	56,952	1,808	2,131	923	54,812	40,527	1,579	12,706	2,140	53,822	16,098	37,724	8,826	4,566	4,260	1,359	153	1,206	426	0	426	0.961
4月	5,596	3,423	145	2,036	57,534	1,788	2,120	934	55,573	41,067	1,569	12,937	1,961	53,053	15,801	37,252	7,556	3,914	3,642	1,336	153	1,183	422	1	421	0.937

「漁船(イ)」とは昭和60年改正前の船員保険法第34条第1項第2号イ、ロ、ハのいずれかに該当する漁船(母船式漁業に従事する漁船に作業員として乗組む場合を除く。)をいう。つまり、直接漁業に従事しない漁船をいう。

「漁船(ロ)」とは昭和60年改正前の船員保険法第34条第1項第2号イ、ロ、ハのいずれにも該当しない漁船(母船式漁業に従事する漁船に作業員として乗組む場合を含む。)をいう。つまり、直接漁業に従事する漁船をいう。

(注2)「船舶所有者数」欄において、同一船舶所有者で二以上の異なる種類の船舶を有する者は、それぞれ該当する船舶種別欄に含め、「総数」欄には1として計上しているため、船舶種別の内訳を合計したものは総数と一致しない。

第1表(続) 加入者数等の状況・標準報酬等級別、標準賞与額別被保険者数の状況

月別	標準報酬月額額の平均						賞与支払事業所数														標準賞与額の平均				被保険者1人当たりの平均
	船員保険 合計	強制適用				疾病任意 継続適用	賞与支払事業所数				賞与を受給した被保険者数				賞与を受けた被保険者1人当たりの平均				強制被保険者1人当たりの平均						
		平均	汽船等	漁船(い)	漁船(ろ)		総数	汽船等	漁船(い)	漁船(ろ)	総数	汽船等	漁船(い)	漁船(ろ)	平均	汽船等	漁船(い)	漁船(ろ)	平均	汽船等	漁船(い)	漁船(ろ)			
		円	円	円	円		円	円	円	円	円	円	円	円	円	円	円	円	円	円	円	円	円		
4月	427,929	431,426	440,937	389,062	405,840	335,181	124	107	5	14	2,021	1,671	75	275	268,050	267,154	190,667	294,600	9,768	10,846	9,377	6,342	9,413		
5月	428,452	431,940	443,772	392,200	398,663	340,309	96	78	2	17	1,224	1,056	79	89	368,832	323,606	224,810	1,033,281	8,143	8,311	11,385	7,209	7,833		
6月	426,444	430,114	445,395	394,765	384,847	341,895	245	209	19	20	4,219	3,494	492	233	644,763	635,146	597,037	889,747	49,223	54,049	186,740	16,412	47,175		
7月	425,666	429,254	446,972	398,683	374,945	342,364	1,065	1,013	38	28	20,766	20,063	546	157	548,348	550,296	481,516	531,809	206,469	268,837	167,885	6,670	197,945		
8月	428,947	432,373	447,494	398,406	390,389	332,949	704	643	17	47	7,130	6,132	321	677	421,925	401,538	368,592	631,871	53,822	60,241	75,218	31,810	51,967		
9月	437,906	441,267	447,996	399,716	426,218	327,952	174	145	8	24	1,687	1,447	63	177	418,605	333,855	293,238	1,156,073	12,556	11,847	11,759	14,724	12,183		
10月	439,574	442,788	448,333	397,847	431,630	333,224	74	66	1	7	884	840	2	42	243,596	248,114	256,000	152,643	3,823	5,109	327	459	3,711		
11月	440,943	444,355	448,899	393,230	436,772	332,429	52	41	6	6	384	281	74	29	358,250	339,384	204,459	933,483	2,451	2,337	9,504	1,973	2,376		
12月	438,223	442,354	449,476	396,173	425,058	343,489	1,417	1,331	55	47	25,161	23,814	801	546	570,391	571,564	573,323	514,901	261,537	334,034	289,189	22,423	250,609		
令和5年1月	438,454	442,691	450,053	397,020	424,108	343,655	659	571	28	66	7,281	6,342	301	638	455,461	435,714	405,219	675,461	60,864	67,924	76,808	35,277	58,260		
2月	437,601	441,598	450,478	398,209	418,033	341,845	96	79	5	13	757	691	3	63	347,075	292,829	647,333	927,762	4,823	4,993	1,232	4,725	4,630		
3月	438,220	441,983	450,592	397,439	420,060	341,845	117	96	6	17	1,553	1,319	114	120	255,147	226,498	457,623	377,692	7,229	7,372	33,039	3,567	6,957		
4月	440,931	444,383	452,879	399,825	422,816	343,113	162	140	7	17	3,354	3,066	76	212	431,796	372,596	193,947	1,373,222	26,060	27,817	9,395	22,503	25,172		

第1表(続) 加入者数等の状況・標準報酬等級別、標準賞与額別被保険者数の状況

月別	介護保険第2号被保険者(再掲)											
	被保険者数					被扶養者数	標準報酬月額					平均
	強 制 適 用				疾病任意 継続適用		強 制 適 用				疾病任意 継続適用	
	総数	汽船等	漁船(イ)	漁船(ロ)		平均	汽船等	漁船(イ)	漁船(ロ)			
					円	円	円	円	円	円		
4月	26,712	20,192	736	5,784	750	14,537	486,663	498,451	439,448	451,521	371,704	
5月	26,626	20,199	744	5,683	807	14,452	487,945	500,420	444,172	449,337	372,761	
6月	26,472	20,224	746	5,502	925	14,408	487,262	501,789	448,845	439,072	369,062	
7月	26,430	20,238	738	5,454	922	14,338	486,034	503,039	454,415	427,213	369,228	
8月	26,818	20,203	746	5,869	741	14,379	489,362	503,082	453,027	446,750	365,436	
9月	26,960	20,167	747	6,046	598	14,366	497,487	503,026	455,553	484,192	364,391	
10月	26,923	20,121	752	6,050	590	14,248	499,188	503,479	453,282	490,621	373,176	
11月	26,825	20,131	763	5,931	621	14,157	500,003	503,647	449,185	494,173	371,375	
12月	26,294	20,109	762	5,423	946	14,027	498,200	504,608	451,218	481,040	374,247	
令和5年1月	26,189	20,139	763	5,287	978	13,965	498,405	504,721	450,624	481,242	369,849	
2月	26,201	20,110	757	5,334	877	13,900	497,045	504,728	451,318	474,569	371,081	
3月	26,350	20,107	761	5,482	793	13,820	497,689	504,940	451,732	477,472	374,716	
4月	26,402	20,100	751	5,551	743	13,718	501,244	508,001	456,495	482,833	379,970	

第1表 (続) 加入者数等の状況・標準報酬等級別、標準賞与額別被保険者数の状況

標準報酬月額	標準報酬月額別被保険者数 (男女別)					
	総数	割合	男子	割合	女子	割合
万円	人	%	人	%	人	%
総計	57,534	100.00	56,318	100.00	1,216	100.00
5.8	225	0.39	225	0.40	0	0.00
6.8	57	0.10	57	0.10	0	0.00
7.8	78	0.14	78	0.14	0	0.00
8.8	123	0.21	115	0.20	8	0.66
9.8	330	0.57	319	0.57	11	0.90
小計	813	1.41	794	1.41	19	1.56
10.4	69	0.12	66	0.12	3	0.25
11.0	106	0.18	104	0.18	2	0.16
11.8	118	0.21	111	0.20	7	0.58
12.6	96	0.17	91	0.16	5	0.41
13.4	120	0.21	116	0.21	4	0.33
小計	509	0.88	488	0.87	21	1.73
14.2	168	0.29	165	0.29	3	0.25
15.0	520	0.90	502	0.89	18	1.48
16.0	703	1.22	695	1.23	8	0.66
17.0	445	0.77	442	0.78	3	0.25
18.0	573	1.00	535	0.95	38	3.13
小計	2,409	4.19	2,339	4.15	70	5.76
19.0	371	0.64	341	0.61	30	2.47
20.0	1,749	3.04	1,668	2.96	81	6.66
22.0	1,158	2.01	1,078	1.91	80	6.58
24.0	1,534	2.67	1,425	2.53	109	8.96
26.0	2,338	4.06	2,171	3.85	167	13.73
小計	7,150	12.43	6,683	11.87	467	38.40
28.0	1,900	3.30	1,788	3.17	112	9.21
30.0	2,980	5.18	2,863	5.08	117	9.62
32.0	2,257	3.92	2,195	3.90	62	5.10
34.0	2,369	4.12	2,299	4.08	70	5.76
36.0	2,786	4.84	2,742	4.87	44	3.62
小計	12,292	21.36	11,887	21.11	405	33.31
38.0	3,116	5.42	3,077	5.46	39	3.21
41.0	4,058	7.05	4,015	7.13	43	3.54
44.0	4,699	8.17	4,669	8.29	30	2.47
47.0	3,346	5.82	3,329	5.91	17	1.40
50.0	3,290	5.72	3,266	5.80	24	1.97
小計	18,509	32.17	18,356	32.59	153	12.58
53.0	2,618	4.55	2,602	4.62	16	1.32
56.0	2,241	3.90	2,234	3.97	7	0.58
59.0	1,905	3.31	1,894	3.36	11	0.90
62.0	1,512	2.63	1,504	2.67	8	0.66
65.0	1,330	2.31	1,326	2.35	4	0.33
小計	9,606	16.70	9,560	16.98	46	3.78
68.0	1,077	1.87	1,069	1.90	8	0.66
71.0	1,006	1.75	1,002	1.78	4	0.33
75.0	793	1.38	791	1.40	2	0.16
79.0	546	0.95	544	0.97	2	0.16
83.0	444	0.77	443	0.79	1	0.08
小計	3,866	6.72	3,849	6.83	17	1.40
88.0	375	0.65	372	0.66	3	0.25
93.0	244	0.42	241	0.43	3	0.25
98.0	252	0.44	250	0.44	2	0.16
103.0	188	0.33	186	0.33	2	0.16
109.0	181	0.31	181	0.32	0	0.00
小計	1,240	2.16	1,230	2.18	10	0.82
115.0	153	0.27	151	0.27	2	0.16
121.0	141	0.25	141	0.25	0	0.00
127.0	95	0.17	94	0.17	1	0.08
133.0	134	0.23	132	0.23	2	0.16
139.0	617	1.07	614	1.09	3	0.25
小計	1,140	1.98	1,132	2.01	8	0.66

第1表 (続) 加入者数等の状況・標準報酬等級別、標準賞与額別被保険者数の状況

標準報酬月額	標準報酬月額別被保険者数 (船舶種別)									
	強 制 適 用								疾病任意継続適用	
	総 数	割合	汽 船 等	割合	漁船 (い)	割合	漁船 (ろ)	割合	総 数	割合
万円	人	%	人	%	人	%	人	%	人	%
総 計	55,573	100.00	41,067	100.00	1,569	100.00	12,937	100.00	1,961	51.25
5.8	201	0.36	146	0.36	9	0.57	46	0.36	24	1.22
6.8	45	0.08	19	0.05	4	0.25	22	0.17	12	0.61
7.8	69	0.12	21	0.05	2	0.13	46	0.36	9	0.46
8.8	106	0.19	47	0.11	1	0.06	58	0.45	17	0.87
9.8	293	0.53	176	0.43	1	0.06	116	0.90	37	1.89
小 計	714	1.28	409	1.00	17	1.08	288	2.23	99	5.05
10.4	52	0.09	22	0.05	1	0.06	29	0.22	17	0.87
11.0	95	0.17	25	0.06	2	0.13	68	0.53	11	0.56
11.8	96	0.17	36	0.09	1	0.06	59	0.46	22	1.12
12.6	87	0.16	32	0.08	0	0.00	55	0.43	9	0.46
13.4	107	0.19	27	0.07	2	0.13	78	0.60	13	0.66
小 計	437	0.79	142	0.35	6	0.38	289	2.23	72	3.67
14.2	157	0.28	36	0.09	0	0.00	121	0.94	11	0.56
15.0	479	0.86	178	0.43	10	0.64	291	2.25	41	2.09
16.0	687	1.24	54	0.13	11	0.70	622	4.81	16	0.82
17.0	423	0.76	75	0.18	2	0.13	346	2.67	22	1.12
18.0	543	0.98	225	0.55	17	1.08	301	2.33	30	1.53
小 計	2,289	4.12	568	1.38	40	2.55	1,681	12.99	120	6.12
19.0	357	0.64	166	0.40	12	0.76	179	1.38	14	0.71
20.0	1,675	3.01	615	1.50	30	1.91	1,030	7.96	74	3.77
22.0	1,113	2.00	509	1.24	27	1.72	577	4.46	45	2.29
24.0	1,483	2.67	815	1.98	73	4.65	595	4.60	51	2.60
26.0	2,266	4.08	1,510	3.68	104	6.63	652	5.04	72	3.67
小 計	6,894	12.41	3,615	8.80	246	15.68	3,033	23.44	256	13.05
28.0	1,850	3.33	1,393	3.39	116	7.39	341	2.64	50	2.55
30.0	2,898	5.21	2,147	5.23	102	6.50	649	5.02	82	4.18
32.0	2,196	3.95	1,750	4.26	90	5.74	356	2.75	61	3.11
34.0	2,315	4.17	1,975	4.81	86	5.48	254	1.96	54	2.75
36.0	2,731	4.91	2,278	5.55	81	5.16	372	2.88	55	2.80
小 計	11,990	21.58	9,543	23.24	475	30.27	1,972	15.24	302	15.40
38.0	3,041	5.47	2,596	6.32	104	6.63	341	2.64	75	3.82
41.0	3,977	7.16	3,373	8.21	105	6.69	499	3.86	81	4.13
44.0	3,743	6.74	3,199	7.79	95	6.05	449	3.47		
47.0	3,346	6.02	2,878	7.01	77	4.91	391	3.02		
50.0	3,290	5.92	2,763	6.73	84	5.35	443	3.42		
小 計	17,397	31.30	14,809	36.06	465	29.64	2,123	16.41	156	7.96
53.0	2,618	4.71	2,163	5.27	69	4.40	386	2.98		
56.0	2,241	4.03	1,944	4.73	52	3.31	245	1.89		
59.0	1,905	3.43	1,579	3.84	39	2.49	287	2.22		
62.0	1,512	2.72	1,274	3.10	30	1.91	208	1.61		
65.0	1,330	2.39	1,076	2.62	31	1.98	223	1.72		
小 計	9,606	17.29	8,036	19.57	221	14.09	1,349	10.43		
68.0	1,077	1.94	834	2.03	20	1.27	223	1.72		
71.0	1,006	1.81	771	1.88	15	0.96	220	1.70		
75.0	793	1.43	527	1.28	27	1.72	239	1.85		
79.0	546	0.98	361	0.88	16	1.02	169	1.31		
83.0	444	0.80	263	0.64	3	0.19	178	1.38		
小 計	3,866	6.96	2,756	6.71	81	5.16	1,029	7.95		
88.0	375	0.67	222	0.54	1	0.06	152	1.17		
93.0	244	0.44	121	0.29	3	0.19	120	0.93		
98.0	252	0.45	122	0.30	5	0.32	125	0.97		
103.0	188	0.34	82	0.20	1	0.06	105	0.81		
109.0	181	0.33	97	0.24	2	0.13	82	0.63		
小 計	1,240	2.23	644	1.57	12	0.76	584	4.51		
115.0	153	0.28	85	0.21	0	0.00	68	0.53		
121.0	141	0.25	64	0.16	0	0.00	77	0.60		
127.0	95	0.17	43	0.10	0	0.00	52	0.40		
133.0	134	0.24	65	0.16	0	0.00	69	0.53		
139.0	617	1.11	288	0.70	6	0.38	323	2.50		
小 計	1,140	2.05	545	1.33	6	0.38	589	4.55		

第1表 (続) 加入者数等の状況・標準報酬等級別、標準賞与額別被保険者数の状況

標準賞与額	標準賞与額別被保険者数								
	総数	割合	汽船等	割合	漁船(い)	割合	漁船(ろ)	割合	
万円	人	%	人	%	人	%	人	%	
総数	3,354	100.00	3,066	100.00	76	100.00	212	100.00	
5以上 5未満	227	7.00	222	7.00	0	0.00	5	2.00	
5 ~ 10	316	9.00	297	10.00	3	4.00	16	8.00	
10 ~ 15	532	16.00	522	17.00	10	13.00	0	0.00	
15 ~ 20	355	11.00	313	10.00	40	53.00	2	1.00	
20 ~ 25	335	10.00	318	10.00	14	18.00	3	1.00	
小計	1,765	53.00	1,672	55.00	67	88.00	26	12.00	
25 ~ 30	260	8.00	254	8.00	2	3.00	4	2.00	
30 ~ 35	116	3.00	109	4.00	4	5.00	3	1.00	
35 ~ 40	99	3.00	93	3.00	2	3.00	4	2.00	
40 ~ 45	92	3.00	87	3.00	1	1.00	4	2.00	
45 ~ 50	88	3.00	86	3.00	0	0.00	2	1.00	
小計	655	20.00	629	21.00	9	12.00	17	8.00	
50 ~ 55	71	2.00	71	2.00	0	0.00	0	0.00	
55 ~ 60	51	2.00	48	2.00	0	0.00	3	1.00	
60 ~ 65	51	2.00	48	2.00	0	0.00	3	1.00	
65 ~ 70	46	1.00	43	1.00	0	0.00	3	1.00	
70 ~ 75	68	2.00	59	2.00	0	0.00	9	4.00	
小計	287	9.00	269	9.00	0	0.00	18	8.00	
75 ~ 80	68	2.00	63	2.00	0	0.00	5	2.00	
80 ~ 85	58	2.00	50	2.00	0	0.00	8	4.00	
85 ~ 90	46	1.00	37	1.00	0	0.00	9	4.00	
90 ~ 95	55	2.00	47	2.00	0	0.00	8	4.00	
95 ~ 100	48	1.00	38	1.00	0	0.00	10	5.00	
小計	275	8.00	235	8.00	0	0.00	40	19.00	
100 ~ 105	60	2.00	51	2.00	0	0.00	9	4.00	
105 ~ 110	24	1.00	21	1.00	0	0.00	3	1.00	
110 ~ 115	18	1.00	15	0.00	0	0.00	3	1.00	
115 ~ 120	26	1.00	18	1.00	0	0.00	8	4.00	
120 ~ 125	21	1.00	19	1.00	0	0.00	2	1.00	
小計	149	4.00	124	4.00	0	0.00	25	12.00	
125 ~ 130	18	1.00	16	1.00	0	0.00	2	1.00	
130 ~ 135	12	0.00	12	0.00	0	0.00	0	0.00	
135 ~ 140	13	0.00	13	0.00	0	0.00	0	0.00	
140 ~ 145	18	1.00	17	1.00	0	0.00	1	0.00	
145 ~ 150	13	0.00	13	0.00	0	0.00	0	0.00	
小計	74	2.00	71	2.00	0	0.00	3	1.00	
150 ~ 155	13	0.00	7	0.00	0	0.00	6	3.00	
155 ~ 160	18	1.00	6	0.00	0	0.00	12	6.00	
160 ~ 165	3	0.00	2	0.00	0	0.00	1	0.00	
165 ~ 170	10	0.00	8	0.00	0	0.00	2	1.00	
170 ~ 175	10	0.00	9	0.00	0	0.00	1	0.00	
小計	54	2.00	32	1.00	0	0.00	22	10.00	
175 ~ 180	9	0.00	7	0.00	0	0.00	2	1.00	
180 ~ 185	6	0.00	6	0.00	0	0.00	0	0.00	
185 ~ 190	1	0.00	1	0.00	0	0.00	0	0.00	
190 ~ 195	7	0.00	4	0.00	0	0.00	3	1.00	
195 ~ 200	9	0.00	3	0.00	0	0.00	6	3.00	
小計	32	1.00	21	1.00	0	0.00	11	5.00	
200 ~ 205	6	0.00	6	0.00	0	0.00	0	0.00	
205 ~ 210	6	0.00	3	0.00	0	0.00	3	1.00	
210 ~ 215	8	0.00	1	0.00	0	0.00	7	3.00	
215 ~ 220	1	0.00	0	0.00	0	0.00	1	0.00	
220 ~ 225	3	0.00	0	0.00	0	0.00	3	1.00	
小計	24	1.00	10	0.00	0	0.00	14	7.00	
225 ~ 230	4	0.00	0	0.00	0	0.00	4	2.00	
230 ~ 235	0	0.00	0	0.00	0	0.00	0	0.00	
235 ~ 240	8	0.00	0	0.00	0	0.00	8	4.00	
240 ~ 245	3	0.00	0	0.00	0	0.00	3	1.00	
245 ~ 250	0	0.00	0	0.00	0	0.00	0	0.00	
小計	15	0.00	0	0.00	0	0.00	15	7.00	
250 ~ 255	0	0.00	0	0.00	0	0.00	0	0.00	
255 ~ 260	4	0.00	0	0.00	0	0.00	4	2.00	
260 ~ 265	0	0.00	0	0.00	0	0.00	0	0.00	
265 ~ 270	0	0.00	0	0.00	0	0.00	0	0.00	
270 ~ 275	2	0.00	0	0.00	0	0.00	2	1.00	
小計	6	0.00	0	0.00	0	0.00	6	3.00	

第1表 (続) 加入者数等の状況・標準報酬等級別、標準賞与額別被保険者数の状況

標準賞与額	標準報酬等級別被保険者数									
	総数		汽船等		漁船(い)		漁船(ろ)		割合	
万円	人	%	人	%	人	%	人	%	人	%
275 ~ 280	0	0.00	0	0.00	0	0.00	0	0.00	0	0.00
280 ~ 285	0	0.00	0	0.00	0	0.00	0	0.00	0	0.00
285 ~ 290	1	0.00	0	0.00	0	0.00	0	0.00	1	0.00
290 ~ 295	0	0.00	0	0.00	0	0.00	0	0.00	0	0.00
295 ~ 300	2	0.00	0	0.00	0	0.00	0	0.00	2	1.00
小計	3	0.00	0	0.00	0	0.00	0	0.00	3	1.00
300 ~ 305	2	0.00	2	0.00	0	0.00	0	0.00	0	0.00
305 ~ 310	1	0.00	0	0.00	0	0.00	0	0.00	1	0.00
310 ~ 315	0	0.00	0	0.00	0	0.00	0	0.00	0	0.00
315 ~ 320	1	0.00	0	0.00	0	0.00	0	0.00	1	0.00
320 ~ 325	1	0.00	1	0.00	0	0.00	0	0.00	0	0.00
小計	5	0.00	3	0.00	0	0.00	0	0.00	2	1.00
325 ~ 330	0	0.00	0	0.00	0	0.00	0	0.00	0	0.00
330 ~ 335	0	0.00	0	0.00	0	0.00	0	0.00	0	0.00
335 ~ 340	1	0.00	0	0.00	0	0.00	0	0.00	1	0.00
340 ~ 345	0	0.00	0	0.00	0	0.00	0	0.00	0	0.00
345 ~ 350	0	0.00	0	0.00	0	0.00	0	0.00	0	0.00
小計	1	0.00	0	0.00	0	0.00	0	0.00	1	0.00
350 ~ 355	0	0.00	0	0.00	0	0.00	0	0.00	0	0.00
355 ~ 360	0	0.00	0	0.00	0	0.00	0	0.00	0	0.00
360 ~ 365	0	0.00	0	0.00	0	0.00	0	0.00	0	0.00
365 ~ 370	0	0.00	0	0.00	0	0.00	0	0.00	0	0.00
370 ~ 375	0	0.00	0	0.00	0	0.00	0	0.00	0	0.00
小計	0	0.00	0	0.00	0	0.00	0	0.00	0	0.00
375 ~ 380	0	0.00	0	0.00	0	0.00	0	0.00	0	0.00
380 ~ 385	0	0.00	0	0.00	0	0.00	0	0.00	0	0.00
385 ~ 390	1	0.00	0	0.00	0	0.00	0	0.00	1	0.00
390 ~ 395	0	0.00	0	0.00	0	0.00	0	0.00	0	0.00
395 ~ 400	0	0.00	0	0.00	0	0.00	0	0.00	0	0.00
小計	1	0.00	0	0.00	0	0.00	0	0.00	1	0.00
400 ~ 405	0	0.00	0	0.00	0	0.00	0	0.00	0	0.00
405 ~ 410	0	0.00	0	0.00	0	0.00	0	0.00	0	0.00
410 ~ 415	0	0.00	0	0.00	0	0.00	0	0.00	0	0.00
415 ~ 420	0	0.00	0	0.00	0	0.00	0	0.00	0	0.00
420 ~ 425	0	0.00	0	0.00	0	0.00	0	0.00	0	0.00
小計	0	0.00	0	0.00	0	0.00	0	0.00	0	0.00
425 ~ 430	0	0.00	0	0.00	0	0.00	0	0.00	0	0.00
430 ~ 435	0	0.00	0	0.00	0	0.00	0	0.00	0	0.00
435 ~ 440	0	0.00	0	0.00	0	0.00	0	0.00	0	0.00
440 ~ 445	0	0.00	0	0.00	0	0.00	0	0.00	0	0.00
445 ~ 450	0	0.00	0	0.00	0	0.00	0	0.00	0	0.00
小計	0	0.00	0	0.00	0	0.00	0	0.00	0	0.00
450 ~ 455	0	0.00	0	0.00	0	0.00	0	0.00	0	0.00
455 ~ 460	0	0.00	0	0.00	0	0.00	0	0.00	0	0.00
460 ~ 465	0	0.00	0	0.00	0	0.00	0	0.00	0	0.00
465 ~ 470	0	0.00	0	0.00	0	0.00	0	0.00	0	0.00
470 ~ 475	0	0.00	0	0.00	0	0.00	0	0.00	0	0.00
小計	0	0.00	0	0.00	0	0.00	0	0.00	0	0.00
475 ~ 480	0	0.00	0	0.00	0	0.00	0	0.00	0	0.00
480 ~ 485	1	0.00	0	0.00	0	0.00	0	0.00	1	0.00
485 ~ 490	0	0.00	0	0.00	0	0.00	0	0.00	0	0.00
490 ~ 495	0	0.00	0	0.00	0	0.00	0	0.00	0	0.00
495 ~ 500	0	0.00	0	0.00	0	0.00	0	0.00	0	0.00
小計	1	0.00	0	0.00	0	0.00	0	0.00	1	0.00
500 ~ 505	1	0.00	0	0.00	0	0.00	0	0.00	1	0.00
505 ~ 510	0	0.00	0	0.00	0	0.00	0	0.00	0	0.00
510 ~ 515	0	0.00	0	0.00	0	0.00	0	0.00	0	0.00
515 ~ 520	0	0.00	0	0.00	0	0.00	0	0.00	0	0.00
520 ~ 525	0	0.00	0	0.00	0	0.00	0	0.00	0	0.00
小計	1	0.00	0	0.00	0	0.00	0	0.00	1	0.00
525 ~ 530	0	0.00	0	0.00	0	0.00	0	0.00	0	0.00
530 ~ 535	0	0.00	0	0.00	0	0.00	0	0.00	0	0.00
535 ~ 540	0	0.00	0	0.00	0	0.00	0	0.00	0	0.00
540 ~ 545	0	0.00	0	0.00	0	0.00	0	0.00	0	0.00
545 ~ 550	0	0.00	0	0.00	0	0.00	0	0.00	0	0.00
小計	0	0.00	0	0.00	0	0.00	0	0.00	0	0.00
550 ~ 555	0	0.00	0	0.00	0	0.00	0	0.00	0	0.00
555 ~ 560	0	0.00	0	0.00	0	0.00	0	0.00	0	0.00
560 ~ 565	0	0.00	0	0.00	0	0.00	0	0.00	0	0.00
565 ~ 570	0	0.00	0	0.00	0	0.00	0	0.00	0	0.00
570 ~	6	0.00	0	0.00	0	0.00	0	0.00	6	3.00
小計	6	0.00	0	0.00	0	0.00	0	0.00	6	3.00

第2表 保険給付決定状況（疾病給付）

月 別	保 険 給 付 費 計		医 療 給 付 費 計		そ の 他 の 現 金 給 付 費 計		診 療 費											
							計			入 院			入 院 外			歯 科		
	件 数	給 付 費	件 数	給 付 費	件 数	給 付 費	件 数	日 数	給 付 費	件 数	日 数	給 付 費	件 数	日 数	給 付 費	件 数	日 数	給 付 費
	千円		千円		千円		千円											
4月	106,036	1,607,979	105,359	1,392,251	677	215,728	68,004	105,817	1,103,886	952	10,013	443,422	53,077	72,340	524,720	13,975	23,464	135,744
5月	104,341	1,679,397	103,604	1,459,332	737	220,065	66,823	103,439	1,179,846	1,055	10,773	543,324	52,601	71,045	514,765	13,167	21,621	121,757
6月	106,222	1,670,877	105,378	1,420,144	844	250,733	68,827	108,554	1,140,502	1,055	10,658	484,198	53,305	73,512	515,174	14,467	24,384	141,130
7月	108,353	1,683,446	107,635	1,458,496	718	224,950	69,795	107,826	1,184,490	1,048	10,256	495,237	54,492	74,255	551,631	14,255	23,315	137,622
8月	112,030	1,744,407	111,195	1,490,597	835	253,810	71,790	108,321	1,201,268	934	8,793	451,938	57,008	77,071	615,316	13,848	22,457	134,015
9月	104,010	1,647,825	103,041	1,387,328	969	260,497	66,418	102,144	1,108,280	995	9,431	455,784	52,214	71,126	526,577	13,209	21,587	125,919
10月	107,897	1,735,159	106,846	1,446,890	1,051	288,269	68,335	105,972	1,155,365	1,061	10,171	505,799	53,608	73,569	518,718	13,666	22,232	130,848
11月	108,391	1,670,585	107,538	1,422,882	853	247,703	68,890	106,462	1,130,048	1,033	9,849	460,747	54,191	74,366	538,238	13,666	22,247	131,063
12月	111,327	1,742,389	110,493	1,504,403	834	237,986	70,426	107,893	1,183,949	1,009	10,257	483,224	55,538	75,650	567,831	13,879	21,986	132,894
令和5年	105,185	1,638,759	104,393	1,415,600	792	223,158	66,540	99,109	1,132,365	906	8,827	479,524	52,736	69,785	533,148	12,898	20,497	119,693
1月	104,802	1,632,499	103,870	1,350,673	932	281,826	66,152	100,021	1,074,005	988	9,161	449,227	51,943	69,553	495,979	13,221	21,307	128,799
2月	118,779	1,853,510	117,888	1,594,011	891	259,499	74,936	116,082	1,254,466	1,081	10,665	524,672	58,995	80,846	580,238	14,860	24,571	149,556
3月	105,378	1,591,671	104,645	1,368,144	733	223,527	66,844	103,459	1,084,925	983	9,866	440,076	52,091	71,217	508,517	13,770	22,376	136,332

第2表(続) 保険給付決定状況(疾病給付)

月 別	薬 剂 支 給			入院時食事療養・生活療養費 (標準負担額差額支給を除く)		訪問看護療養費		入院時食事療養費・生活療養費 (標準負担額差額支給)		療 養 費		移 送 費		高 額 療 養							
	件 数	処 方 箋 枚 数	給 付 費	件 数	給 付 費	件 数	給 付 費	件 数	給 付 費	件 数	給 付 費	件 数	給 付 費	一 般		多 数 該 当 者		入 院			
														件 数	給 付 費	件 数	給 付 費	件 数	給 付 費	件 数	給 付 費
			千円		千円		千円		千円		千円		千円		千円		千円		千円		千円
4月	34,904	40,563	257,870	836	5,137	88	4,824	0	0	2,145	10,318	1	100	19	2,717	37	1,066	4	508		
5月	34,089	39,289	247,255	906	5,638	89	4,877	0	0	2,415	12,942	0	0	20	2,466	37	1,249	4	359		
6月	34,051	39,649	253,650	911	5,412	101	4,625	0	0	2,243	10,351	2	20	8	379	25	506	5	563		
7月	34,984	40,600	243,126	910	5,173	86	4,273	0	0	2,605	14,853	1	40	20	1,542	21	659	10	608		
8月	36,473	42,067	261,749	800	4,480	105	5,362	0	0	2,664	12,436	0	0	18	1,208	23	358	2	62		
9月	33,871	39,336	254,671	841	4,669	104	5,377	0	0	2,581	11,137	0	0	10	978	9	360	1	53		
10月	35,583	41,777	258,824	919	5,098	94	5,115	0	0	2,691	16,627	0	0	12	1,295	13	265	0	0		
11月	36,045	42,305	261,687	882	5,077	106	5,986	0	0	2,223	10,231	0	0	20	2,532	38	446	3	169		
12月	37,432	43,919	293,893	868	5,317	101	5,105	1	9	2,384	10,885	3	47	7	618	28	521	10	632		
令和5年	1月	34,858	39,862	258,175	761	4,364	96	4,512	0	0	2,727	11,727	2	22	12	540	28	278	2	78	
	2月	35,328	40,716	250,679	838	4,588	106	5,437	0	0	2,142	10,731	1	12	10	1,146	27	1,008	3	214	
	3月	40,259	47,646	305,107	942	5,407	103	5,975	0	0	2,320	11,923	6	3,567	14	1,107	60	662	3	571	
	4月	35,252	41,359	256,797	879	5,053	94	5,356	0	0	2,288	10,320	3	588	9	789	25	384	4	166	

第2表(続) 保険給付決定状況(疾病給付)

月 別	費		その他の現金給付費											世帯合算高額療養費				高額介護合算療養費			
	負担軽減分		合 計		傷 病 手 当 金			葬 祭 料		出 産 育 児 一 時 金		出 産 手 当 金			一 般 分		多数該当負担軽減分		高額介護合算療養費		
	件 数	給 付 費	件 数	給 付 費	件 数	日 数	給 付 費	件 数	給 付 費	件 数	給 付 費	件 数	日 数	給 付 費	件 数	給 付 費	件 数	給 付 費	件 数	給 付 費	
	千円	千円		千円			千円		千円		千円			千円		千円		千円		千円	
4月	43	1,602	677	215,728	593	20,379	188,628	24	1,200	57	23,928	3	135	1,972	78	2,270	36	1,952	0	0	
5月	33	1,436	737	220,065	651	21,507	192,153	23	1,150	59	24,780	4	349	1,981	73	2,286	21	979	0	0	
6月	21	877	844	250,733	753	23,888	219,964	23	1,150	64	26,868	4	288	2,751	76	2,241	19	1,018	0	0	
7月	33	972	718	224,950	640	21,160	199,779	18	900	55	23,076	5	182	1,194	52	1,107	28	1,654	0	0	
8月	32	755	835	253,810	746	24,261	222,107	16	800	69	28,968	4	149	1,935	70	1,793	18	1,126	0	0	
9月	9	378	969	260,497	884	24,258	230,807	15	750	68	28,536	2	52	404	30	739	8	686	0	0	
10月	28	813	1,051	288,269	942	26,333	247,718	19	950	85	35,688	5	612	3,912	71	1,890	19	1,597	0	0	
11月	45	1,719	853	247,703	762	23,962	214,344	17	850	72	30,228	2	130	2,281	139	3,194	29	1,792	0	0	
12月	16	589	834	237,986	748	23,193	207,583	18	900	67	28,128	1	204	1,375	66	1,658	19	1,180	0	0	
令和5年	1月	26	809	792	223,158	712	21,105	197,698	22	1,100	58	24,360	0	0	85	1,837	17	893	0	0	
	2月	22	618	932	281,826	834	25,901	249,454	23	1,150	74	31,068	1	31	154	65	1,690	14	544	0	0
	3月	39	1,106	891	259,499	821	25,111	235,985	16	800	52	21,828	2	148	886	125	2,571	23	1,548	0	0
	4月	25	757	733	223,527	657	21,408	193,839	6	300	70	29,388	0	0	0	77	1,570	24	1,439	0	0

第3表 診療費率

[加入者合計]

	受診率 (1000人当たり件数)				診療1件当たり日数				診療1件当たり医療費				診療1日当たり医療費				1人当たり医療費				
	合計	入院	入院外	歯科	平均	入院	入院外	歯科	平均	入院	入院外(調剤を含む)	歯科	平均	入院	入院外(調剤を含む)	歯科	合計	入院	入院外(調剤を含む)	歯科	
																					円
21年度	6857.14	116.51	5510.59	1230.05	1.88	12.52	1.58	2.22	22,501	391,413	16,506	14,415	11,966	31,273	10,451	6,488	154,295	45,605	90,960	17,731	
22年度	6819.82	116.45	5476.05	1227.32	1.87	12.17	1.58	2.18	22,981	404,561	16,777	14,457	12,308	33,247	10,636	6,623	156,725	47,110	91,873	17,743	
23年度	6942.08	118.78	5551.59	1271.71	1.84	12.10	1.56	2.12	23,792	430,038	17,281	14,271	12,905	35,553	11,079	6,717	165,168	51,080	95,939	18,149	
24年度	7043.51	118.69	5627.10	1297.71	1.81	11.81	1.53	2.08	23,817	439,197	17,256	14,273	13,190	37,195	11,260	6,877	167,753	52,128	97,103	18,522	
25年度	7040.54	117.42	5617.87	1305.25	1.77	11.59	1.50	2.04	24,055	445,622	17,593	13,943	13,580	38,447	11,705	6,827	169,360	52,323	98,838	18,199	
26年度	7089.83	116.83	5645.91	1327.10	1.74	11.50	1.48	2.00	24,217	452,027	17,773	13,971	13,879	39,299	11,985	6,983	171,694	52,809	100,344	18,541	
27年度	7205.53	119.60	5739.24	1346.68	1.72	11.21	1.47	1.96	24,658	445,463	18,429	13,830	14,301	39,741	12,524	7,062	177,672	53,277	105,771	18,624	
28年度	7280.99	121.12	5777.61	1382.27	1.70	11.14	1.45	1.92	24,976	478,022	18,159	13,771	14,656	42,896	12,491	7,160	181,848	57,897	104,916	19,035	
29年度	7348.28	120.95	5809.23	1418.09	1.68	10.91	1.45	1.87	25,037	480,577	18,365	13,514	14,874	44,034	12,705	7,228	183,976	58,128	106,684	19,164	
30年度	7379.26	116.93	5838.30	1424.03	1.64	10.42	1.43	1.82	24,624	485,289	18,165	13,282	14,973	46,587	12,730	7,311	181,709	56,744	106,052	18,913	
元年度	7349.46	115.53	5773.41	1460.52	1.63	10.45	1.41	1.77	25,221	502,369	18,745	13,078	15,516	48,085	13,268	7,395	185,364	58,041	108,223	19,101	
2年度	6721.42	108.02	5206.40	1407.01	1.61	10.60	1.39	1.76	27,046	538,556	19,986	13,852	16,774	50,791	14,424	7,861	181,456	57,956	104,014	19,484	
3年度	7089.19	111.81	5501.51	1475.87	1.58	10.20	1.38	1.69	26,993	537,129	20,222	13,585	17,039	52,665	14,647	8,037	191,358	60,059	111,250	20,050	
4年度	7438.89	109.00	5844.59	1485.29	1.54	9.81	1.36	1.63	26,316	544,448	19,898	13,545	17,113	55,506	14,639	8,293	195,758	59,345	116,295	20,118	
4月	607.05	8.50	473.80	124.75	1.56	10.52	1.36	1.68	25,686	531,267	19,774	13,698	16,507	50,511	14,509	8,158	15,593	4,515	9,369	1,709	
5月	598.18	9.44	470.87	117.87	1.55	10.21	1.35	1.64	27,072	582,648	19,441	13,041	17,489	57,059	14,394	7,942	16,194	5,503	9,154	1,537	
6月	616.64	9.45	477.57	129.61	1.58	10.10	1.38	1.69	25,944	524,531	19,389	13,737	16,449	51,922	14,059	8,150	15,998	4,958	9,259	1,781	
7月	627.09	9.42	489.60	128.08	1.54	9.79	1.36	1.64	26,183	539,712	19,609	13,661	16,948	55,150	14,390	8,291	16,419	5,082	9,601	1,737	
8月	641.85	8.35	509.69	123.81	1.51	9.41	1.35	1.62	26,240	553,444	20,667	13,623	17,390	58,787	15,287	8,401	16,842	4,622	10,534	1,687	
9月	593.26	8.89	466.38	117.98	1.54	9.48	1.36	1.63	26,367	526,366	20,109	13,441	17,145	55,533	14,762	8,224	15,642	4,678	9,379	1,586	
10月	610.59	9.48	479.00	122.11	1.55	9.59	1.37	1.63	26,409	543,216	19,485	13,447	17,030	56,666	14,198	8,266	16,125	5,150	9,333	1,642	
11月	617.75	9.26	485.94	122.55	1.55	9.53	1.37	1.63	25,894	508,975	19,825	13,444	16,756	53,383	14,447	8,258	15,996	4,715	9,634	1,647	
12月	637.56	9.13	502.78	125.65	1.53	10.17	1.36	1.58	26,854	545,834	20,768	13,479	17,529	53,695	15,247	8,509	17,121	4,986	10,442	1,694	
令和5年	604.44	8.23	479.05	117.16	1.49	9.74	1.32	1.59	26,783	601,466	20,259	13,091	17,982	61,734	15,310	8,238	16,189	4,950	9,705	1,534	
2月	603.13	9.01	473.58	120.54	1.51	9.27	1.34	1.61	25,737	522,505	19,343	13,733	17,022	56,351	14,445	8,522	15,522	4,707	9,160	1,655	
3月	682.16	9.84	537.05	135.27	1.55	9.87	1.37	1.65	26,595	557,755	20,001	14,133	17,168	56,534	14,595	8,548	18,142	5,489	10,742	1,912	
4月	609.60	8.96	475.05	125.58	1.55	10.04	1.37	1.62	25,776	517,453	19,622	13,958	16,654	51,556	14,352	8,590	15,713	4,639	9,321	1,753	
対前年度同月比	%	%	%	%	%	%	%	%	%	%	%	%	%	%	%	%	%	%	%	%	%
21年度	1.0	△ 1.4	1.0	1.3	△ 1.9	△ 1.4	△ 1.8	△ 1.4	0.9	0.7	2.9	△ 2.2	2.9	2.1	4.8	△ 0.8	2.0	△ 0.8	4.0	△ 0.9	
22年度	△ 0.5	△ 0.1	△ 0.6	△ 0.2	△ 0.7	△ 2.8	△ 0.1	△ 1.8	2.1	3.4	1.6	0.3	2.9	6.3	1.8	2.1	1.6	3.3	1.0	0.1	
23年度	1.8	2.0	1.4	3.6	△ 1.3	△ 0.6	△ 1.1	△ 2.7	3.5	6.3	3.0	△ 1.3	4.9	6.9	4.2	1.4	5.4	8.4	4.4	2.3	
24年度	1.5	△ 0.1	1.4	2.0	△ 2.1	△ 2.4	△ 1.8	△ 2.3	0.1	2.1	△ 0.1	0.0	2.2	4.6	1.6	2.4	1.6	2.1	1.2	2.1	
25年度	0.0	△ 1.1	△ 0.2	0.6	△ 1.9	△ 1.8	△ 1.9	△ 1.6	1.0	1.5	2.0	△ 2.3	3.0	3.4	3.9	△ 0.7	1.0	0.4	1.8	△ 1.7	
26年度	0.7	△ 0.5	0.5	1.7	△ 1.5	△ 0.8	△ 1.3	△ 2.0	0.7	1.4	1.0	0.2	2.2	2.2	2.4	2.3	1.4	0.9	1.5	1.9	
27年度	1.6	2.4	1.7	1.5	△ 1.2	△ 2.5	△ 0.8	△ 2.1	1.8	△ 1.5	3.7	△ 1.0	3.0	1.1	4.5	1.1	3.5	0.9	5.4	0.4	
28年度	1.0	1.3	0.7	2.6	△ 1.2	△ 0.6	△ 1.2	△ 1.8	1.3	7.3	△ 1.5	△ 0.4	2.5	7.9	△ 0.3	1.4	2.4	8.7	△ 0.8	2.2	
29年度	0.9	△ 0.1	0.5	2.6	△ 1.2	△ 2.1	△ 0.6	△ 2.3	0.2	0.5	1.1	△ 1.9	1.5	2.7	1.7	0.9	1.2	0.4	1.7	0.7	
30年度	0.4	△ 3.3	0.5	0.4	△ 2.3	△ 4.6	△ 1.3	△ 2.8	△ 1.6	1.0	△ 1.1	△ 1.7	0.7	5.8	0.2	1.1	△ 1.2	△ 2.4	△ 0.6	△ 1.3	
元年度	△ 0.4	△ 1.2	△ 1.1	2.6	△ 0.9	0.3	△ 1.2	△ 2.8	2.4	3.5	3.2	△ 1.5	3.6	3.2	4.2	1.2	2.0	2.3	2.0	1.0	
2年度	△ 9.2	△ 7.1	△ 10.4	△ 4.3	△ 0.8	1.2	△ 1.8	△ 0.4	7.0	6.8	6.6	5.9	7.9	5.5	8.6	6.4	△ 2.8	△ 0.8	△ 4.6	1.3	
3年度	5.5	3.5	5.7	4.9	△ 1.8	△ 3.5	△ 0.5	△ 4.0	0.0	0.1	1.2	△ 1.9	1.8	3.8	1.7	2.2	5.5	3.6	7.0	2.9	
4年度	4.9	△ 2.5	6.2	0.6	△ 2.9	△ 3.8	△ 1.5	△ 3.4	△ 2.5	1.4	△ 1.6	△ 0.3	0.4	5.4	△ 0.1	3.2	2.3	△ 1.2	4.5	0.3	
令和5年4月～ 令和5年4月	0.4	5.5	0.3	0.7	△ 0.5	△ 4.6	0.3	△ 3.2	0.4	△ 2.6	△ 0.8	1.9	0.9	2.1	△ 1.1	5.3	0.8	2.7	△ 0.5	2.6	
4月	1.7	△ 5.5	2.0	1.3	△ 3.6	4.3	△ 3.7	△ 4.0	△ 3.1	△ 2.0	△ 0.4	△ 1.8	0.5	△ 6.1	3.4	2.3	△ 1.5	△ 7.4	1.5	△ 0.6	
5月	5.8	1.8	7.0	1.7	△ 1.8	△ 0.8	△ 1.0	△ 2.5	4.0	15.3	0.7	△ 1.6	5.9	16.2	1.7	0.9	10.0	17.4	7.7	0.1	
6月	2.1	△ 4.6	2.7	0.5	△ 2.9	5.4	△ 2.8	△ 3.8	△ 4.0	2.8	△ 4.5	△ 2.5	△ 1.2	△ 2.5	△ 1.8	1.3	△ 1.9	△ 1.9	△ 1.9	△ 2.1	
7月	3.2	△ 0.2	4.2	0.0	△ 3.7	△ 2.3	△ 3.3	△ 3.7	△ 1.5	6.4	△ 3.9	△ 2.4	2.2	8.9	△ 0.6	1.3	1.6	6.2	0.1	△ 2.4	
8月	8.2	△ 15.7	11.0	△ 0.1	△ 4.0	△ 6.3	△ 1.3	△ 1.3	△ 4.5	2.1	2.0	3.9	△ 0.6	8.9	3.3	5.2	3.3	△ 14.0	13.2	3.8	
9月	5.0	△ 1.9	6.5	△ 0.1	△ 3.2	△ 8.1	△ 1.2	△ 3.7	△ 4.2	△ 3.4	△ 2.4	△ 0.3	△ 1.0	5.1	△ 1.2	3.5	0.6	△ 5.2	3.9	△ 0.4	
10月	2.4	△ 10.4	3.7	△ 1.1	△ 3.5	△ 4.2	△ 1.1	△ 4.7	△ 4.8	0.4	△ 1.1	△ 2.8	△ 1.4	4.8	0.0	2.0	△ 2.5	△ 10.1	2.5	△ 3.8	
11月	3.7	△ 4.2	4.6	0.7	△ 3.4	△ 9.8	△ 1.0	△ 4.3	△ 7.8	△ 16.7	0.3	△ 0.2	△ 4.5	△ 7.6	1.3	4.2	△ 4.4	△ 20.2	4.9	0.5	
12月	4.8	0.1	6.6	△ 1.6	△ 2.6	1.0	△ 1.7	△													

第3表 診療費諸率

被保険者分	受診率 (1000人当たり件数)				診療1件当たり日数				診療1件当たり医療費				診療1日当たり医療費				1人当たり医療費				
	合計	入院	入院外	歯科	平均	入院	入院外	歯科	平均	入院	入院外(調剤を含む)	歯科	平均	入院	入院外(調剤を含む)	歯科	合計	入院	入院外(調剤を含む)	歯科	
																					円
21年度	5384.11	87.77	4163.02	1133.32	1.83	11.99	1.47	2.36	23,893	394,449	17,925	17,117	13,091	32,904	12,223	7,265	128,642	34,621	74,622	19,399	
22年度	5360.69	88.70	4151.55	1120.45	1.80	11.65	1.45	2.31	24,388	403,303	18,254	17,124	13,549	34,605	12,580	7,404	130,738	35,771	75,780	19,187	
23年度	5407.28	87.92	4186.66	1132.70	1.79	11.90	1.45	2.26	25,544	450,186	18,969	16,889	14,301	37,842	13,122	7,472	138,125	39,580	79,415	19,131	
24年度	5457.37	89.44	4215.01	1152.92	1.75	11.31	1.42	2.21	25,303	442,765	18,759	16,843	14,468	39,138	13,224	7,605	138,087	39,599	79,069	19,418	
25年度	5462.34	87.44	4223.71	1151.18	1.71	10.88	1.39	2.18	25,525	445,376	19,247	16,667	14,915	40,921	13,819	7,634	139,427	38,944	81,296	19,187	
26年度	5502.63	88.73	4242.70	1171.21	1.70	10.91	1.38	2.14	25,818	456,686	19,335	16,659	15,214	41,849	14,002	7,770	142,066	40,521	82,034	19,511	
27年度	5557.00	94.60	4284.81	1177.59	1.69	10.78	1.38	2.10	26,896	446,571	20,534	16,333	15,917	41,431	14,917	7,780	149,463	42,246	87,983	19,234	
28年度	5601.10	94.15	4313.08	1193.88	1.67	10.81	1.36	2.08	27,533	499,616	20,325	16,346	16,479	46,197	14,969	7,856	154,217	47,040	87,662	19,515	
29年度	5618.71	95.61	4315.47	1207.64	1.65	10.50	1.36	2.02	28,077	498,964	21,035	15,963	16,966	47,524	15,501	7,905	157,757	47,706	90,774	19,277	
30年度	5630.69	92.85	4332.91	1204.93	1.63	10.36	1.34	1.97	27,962	519,802	20,834	15,693	17,187	50,190	15,511	7,948	157,444	48,262	90,273	18,909	
元年度	5636.14	89.10	4303.55	1243.48	1.59	9.99	1.32	1.92	28,117	524,541	21,532	15,335	17,668	52,514	16,283	7,984	158,470	46,739	92,662	19,069	
2年度	5234.98	85.77	3972.15	1177.07	1.60	10.06	1.32	1.92	29,850	541,570	22,885	16,135	18,668	53,735	17,329	8,385	156,114	46,180	90,936	19,002	
3年度	5439.85	88.61	4118.87	1232.37	1.57	9.65	1.31	1.85	29,963	550,517	23,012	15,770	19,133	57,045	17,599	8,530	162,995	48,779	94,783	19,434	
4年度	5658.05	84.15	4333.39	1240.51	1.53	9.41	1.30	1.79	28,580	552,594	22,071	15,770	18,740	58,735	17,019	8,823	161,705	46,499	95,643	19,563	
4月	474.91	6.85	361.43	106.63	1.56	10.28	1.31	1.86	28,219	522,278	22,389	16,216	18,069	50,814	17,123	8,706	13,401	3,580	8,092	1,729	
5月	456.38	7.51	348.61	100.27	1.54	9.85	1.29	1.80	29,311	556,723	22,029	15,134	19,015	56,510	17,094	8,418	13,377	4,180	7,679	1,517	
6月	463.38	8.33	348.29	106.76	1.58	9.03	1.32	1.84	28,827	488,965	21,756	15,975	18,294	54,125	16,521	8,690	13,358	4,075	7,577	1,705	
7月	476.38	7.77	365.35	103.25	1.54	9.25	1.30	1.81	28,806	546,379	21,419	15,978	18,699	59,064	16,455	8,851	13,723	4,247	7,826	1,650	
8月	505.57	6.30	400.24	99.03	1.49	9.21	1.30	1.79	28,484	571,991	22,958	16,247	19,065	62,092	17,666	9,081	14,401	3,603	9,189	1,609	
9月	449.79	6.46	344.60	98.73	1.52	9.82	1.29	1.77	28,079	564,224	21,604	15,576	18,467	57,458	16,705	8,799	12,630	3,647	7,445	1,538	
10月	447.66	6.55	341.03	100.08	1.52	9.20	1.30	1.76	29,012	606,870	21,871	15,503	19,084	65,939	16,813	8,784	12,988	3,977	7,459	1,552	
11月	459.13	7.05	349.32	102.77	1.52	9.04	1.30	1.76	28,100	523,908	21,826	15,413	18,494	57,954	16,823	8,767	12,901	3,693	7,624	1,584	
12月	477.79	6.71	366.31	104.77	1.50	9.59	1.29	1.73	28,871	568,444	22,805	15,540	19,255	59,304	17,731	8,997	13,794	3,812	8,354	1,628	
令和5年	481.81	6.24	373.49	102.07	1.48	9.08	1.28	1.75	27,726	568,962	22,087	15,255	18,746	62,663	17,279	8,723	13,358	3,552	8,249	1,557	
1月	451.93	6.77	341.85	103.31	1.51	9.20	1.29	1.74	28,327	577,835	21,203	15,865	18,760	62,835	16,478	9,093	12,802	3,915	7,248	1,639	
2月	513.98	7.58	393.34	113.05	1.54	9.38	1.30	1.83	29,165	556,462	22,656	16,443	18,942	59,294	17,365	8,980	14,990	4,220	8,911	1,859	
3月	461.13	6.09	347.60	107.44	1.51	9.06	1.30	1.77	27,485	502,575	22,540	16,545	18,189	55,496	17,365	9,333	12,674	3,062	7,835	1,777	
対前年度同月比	%	%	%	%	%	%	%	%	%	%	%	%	%	%	%	%	%	%	%	%	%
21年度	1.6	2.4	1.5	1.7	△ 0.8	0.1	△ 1.0	△ 1.2	2.9	3.4	4.2	△ 3.6	3.8	3.3	5.2	△ 2.4	4.6	5.9	5.8	△ 2.0	
22年度	△ 0.4	1.1	△ 0.3	△ 1.1	△ 1.4	△ 2.8	△ 1.1	△ 1.8	2.1	2.2	1.8	0.0	3.5	5.2	2.9	1.9	1.6	3.3	1.6	△ 1.1	
23年度	0.9	△ 0.9	0.8	1.1	△ 0.8	2.1	△ 0.4	△ 2.3	4.7	11.6	3.9	△ 1.4	5.5	9.4	4.3	0.9	5.7	10.6	4.8	△ 0.3	
24年度	0.9	1.7	0.7	1.8	△ 2.1	△ 4.9	△ 1.9	△ 2.0	△ 0.9	△ 1.6	△ 1.1	△ 0.3	1.2	3.4	0.8	1.8	0.0	0.0	△ 0.4	1.5	
25年度	0.1	△ 2.2	0.2	△ 0.2	△ 2.1	△ 3.8	△ 1.8	△ 1.4	0.9	0.6	2.6	△ 1.0	3.1	4.6	4.5	0.4	1.0	△ 1.7	2.8	△ 1.2	
26年度	0.7	1.5	0.4	1.7	△ 0.8	0.3	△ 0.9	△ 1.8	1.1	2.5	0.5	0.0	2.0	2.3	1.3	1.8	1.9	4.0	0.9	1.7	
27年度	1.0	6.6	1.0	0.5	△ 0.4	△ 1.2	△ 0.3	△ 2.1	4.2	△ 2.2	6.2	△ 2.0	4.6	△ 1.0	6.5	0.1	5.2	4.3	7.3	△ 1.4	
28年度	0.8	△ 0.5	0.7	1.4	△ 1.1	0.3	△ 1.4	△ 0.9	2.4	11.9	△ 1.0	0.1	3.5	11.5	0.4	1.0	3.2	11.3	△ 0.4	1.5	
29年度	0.3	1.5	0.1	1.2	△ 1.0	△ 2.9	△ 0.1	△ 2.9	2.0	△ 0.1	3.5	△ 2.3	3.0	2.9	3.5	0.6	2.3	1.4	3.6	△ 1.2	
30年度	0.2	△ 2.9	0.4	△ 0.2	△ 1.7	△ 1.4	△ 1.0	△ 2.2	△ 0.4	4.2	△ 1.0	△ 1.7	1.3	5.6	0.1	0.5	△ 0.2	1.2	△ 0.6	△ 1.9	
元年度	0.1	△ 4.0	△ 0.7	3.2	△ 2.2	△ 3.6	△ 1.6	△ 2.7	0.6	0.9	3.3	△ 2.3	2.8	4.6	5.0	0.5	0.7	△ 3.2	2.6	0.8	
2年度	△ 6.8	△ 3.4	△ 7.4	△ 5.1	0.5	0.4	△ 0.1	0.2	6.1	2.6	6.3	5.3	5.5	2.3	6.4	5.1	△ 1.2	△ 0.9	△ 1.6	0.0	
3年度	3.9	3.3	3.7	4.7	△ 2.1	△ 3.7	△ 1.0	△ 3.9	0.5	2.3	0.5	△ 2.3	2.6	6.2	1.6	1.7	4.4	5.6	4.3	2.3	
4年度	4.0	△ 5.0	5.2	0.7	△ 2.6	△ 2.5	△ 0.8	△ 3.3	△ 4.6	0.4	△ 4.1	0.0	△ 2.1	3.0	△ 3.3	3.4	△ 0.8	△ 4.7	0.9	0.7	
令和5年4月~ 令和5年4月	△ 2.9	△ 11.1	△ 3.8	0.8	△ 3.2	△ 11.9	△ 0.7	△ 4.8	△ 2.6	△ 3.8	0.7	2.0	0.7	9.2	1.4	7.2	△ 5.4	△ 14.5	△ 3.2	2.8	
4月	1.2	△ 6.4	1.3	1.5	△ 1.8	10.5	△ 2.2	△ 2.8	△ 0.4	△ 2.0	4.2	△ 1.5	1.4	△ 11.3	6.5	1.4	0.8	△ 8.2	5.5	0.0	
5月	5.9	0.0	7.4	1.4	△ 2.0	0.5	△ 0.7	△ 2.8	1.3	6.5	2.0	△ 2.5	3.3	6.0	2.7	0.3	7.2	6.4	9.5	△ 1.1	
6月	2.6	3.0	2.8	1.9	△ 2.6	△ 1.4	△ 1.8	△ 4.7	△ 7.7	△ 8.3	△ 2.2	△ 5.3	△ 7.9	△ 6.6	2.6	△ 5.3	△ 6.5	△ 5.7	△ 0.3		
7月	4.5	7.5	5.9	△ 0.2	△ 1.8	2.7	△ 2.1	△ 2.3	0.1	15.1	△ 8.0	△ 0.1	1.9	12.1	△ 6.0	2.3	4.6	23.8	△ 2.6	△ 0.2	
8月	9.9	△ 13.6	13.1	0.3	△ 2.2	△ 2.3	0.9	△ 0.8	△ 4.9	1.7	△ 0.3	5.4	△ 2.7	4.1	△ 1.2	6.3	4.6	△ 12.1	12.7	5.8	
9月	3.0	△ 7.7	4.3	△ 0.5	△ 2.8	△ 0.1	△ 1.2	△ 3.4	△ 8.8	△ 3.1	△ 8.8	0.4	△ 6.1	△ 3.0	△ 7.7	4.0	△ 6.0	△ 10.5	△ 4.9	△ 0.1	
10月	0.7	△ 17.5	2.3	△ 3.0	△ 4.1	△ 6.1	△ 0.1	△ 5.5	△ 7.9	△ 4.1	0.1	△ 5.3	△ 3.9	2.1	0.3	0.3	△ 7.2	△ 20.9	2.5	△ 8.1	
11月	3.6	△ 6.0	4.7	0.9	△ 3.1	△ 11.7	0.2	△ 3.8	△ 9.2	△ 10.1	△ 6.3	0.5	△ 6.2	1.8	△ 6.5	4.5	△ 5.9	△ 15.5	△ 1.9	1.4	
12月	3.4	△ 7.9	4.7	0.0	△ 3.3	0.8	△ 1.6	△ 4.5	△ 4.8	1.9	△ 3.9	△ 0.4	△ 1.5	1.2	△ 2.4	4.3	△ 1.5	△ 6.1	0.6	△ 0.4	
令和5年	7.1	△ 5.6	9.2	1.0	△ 4.0	△ 13.8	△ 0.9	△ 2.8	△ 2.0	3.6	△ 0.4	2.2	2.1	20.1	0.6	5.1	5.0	△ 2.2	8.8	3.2	
1月	3.4	△ 1.1	4.1	1.5	△ 2.2	△ 7.6	0.3	△ 4.3	△ 4.8	8.2	△ 10.0	0.5	△ 2.6	17.1	△ 10.3	5.0	△ 1.5	7.0	△ 6.3	2.0	
2月	2.7	△ 4.6	2.8	2.8	△ 1.2	0.0	△ 0.2	△ 1.9	△ 5.0	4.9	△ 7.9	3.6	△ 3.9	4.9	△ 7.7	5.7	△ 2.5	0.1	△ 5.4	6.5	
3月	△ 2.9	△ 11.1	△ 3.8	0.8	△ 3.2	△ 11.9	△ 0.7	△ 4.8	△ 2.6	△ 3.8	0.7	2.0	0.7	9.2	1.4	7.2	△ 5.4	△ 14.5	△ 3.2	2.8	

(注) 高齢受給者の被保険者分は含まれていない。

第3表 診療費諸率

[被扶養者分]

	受診率 (1000人当たり件数)				診療1件当たり日数				診療1件当たり医療費				診療1日当たり医療費				1人当たり医療費				
	合計	入院	入院外	歯科	平均	入院	入院外	歯科	平均	入院	入院外(調剤を含む)	歯科	平均	入院	入院外(調剤を含む)	歯科	合計	入院	入院外(調剤を含む)	歯科	
	円	円	円	円	円	円	円	円	円	円	円	円	円	円	円	円	円	円	円	円	円
21年度	7628.21	124.93	6208.55	1294.73	1.87	12.43	1.60	2.12	20,826	381,991	15,304	12,453	11,156	30,724	9,558	5,872	158,861	47,723	95,014	16,124	
22年度	7630.19	125.30	6204.53	1300.36	1.86	11.96	1.61	2.08	21,201	393,551	15,510	12,475	11,407	32,895	9,648	5,992	161,767	49,310	96,235	16,221	
23年度	7838.41	130.61	6339.76	1368.04	1.83	11.75	1.59	2.02	21,776	409,085	15,833	12,339	11,887	34,821	9,976	6,109	170,685	53,430	100,376	16,880	
24年度	8002.80	129.86	6476.16	1396.79	1.80	11.80	1.56	1.96	22,002	427,444	15,953	12,352	12,232	36,220	10,211	6,288	176,075	55,506	103,315	17,254	
25年度	8022.19	130.92	6477.94	1413.33	1.77	11.78	1.53	1.93	22,284	436,825	16,163	11,936	12,585	37,082	10,542	6,178	178,763	57,190	104,704	16,869	
26年度	8114.84	129.14	6541.41	1444.28	1.74	11.62	1.51	1.89	22,325	439,004	16,386	11,964	12,822	37,790	10,823	6,340	181,160	56,695	107,186	17,279	
27年度	8330.77	128.98	6721.49	1480.29	1.72	11.13	1.51	1.84	22,236	431,548	16,650	11,933	12,962	38,782	11,052	6,472	185,239	55,662	111,913	17,665	
28年度	8490.13	132.24	6820.16	1537.73	1.70	11.03	1.49	1.80	22,358	453,225	16,372	11,856	13,177	41,090	10,971	6,584	189,824	59,935	111,657	18,232	
29年度	8618.81	131.66	6890.48	1596.67	1.67	10.87	1.48	1.75	22,198	460,993	16,251	11,680	13,268	42,399	10,985	6,674	191,321	60,695	111,978	18,649	
30年度	8672.04	126.99	6932.44	1612.60	1.63	10.16	1.46	1.69	21,498	451,845	15,963	11,401	13,192	44,491	10,943	6,735	186,428	57,380	110,663	18,385	
元年度	8699.98	128.15	6898.28	1673.54	1.62	10.49	1.45	1.64	22,108	474,060	16,328	11,324	13,660	45,202	11,281	6,886	192,341	60,752	112,638	18,951	
2年度	7674.53	111.65	5949.10	1613.78	1.59	10.61	1.41	1.62	23,429	519,088	17,225	12,005	14,744	48,917	12,213	7,396	179,806	57,957	102,475	19,373	
3年度	8203.25	114.14	6391.27	1697.84	1.56	10.05	1.41	1.55	23,101	503,498	17,527	11,787	14,810	50,115	12,424	7,602	189,507	57,472	112,023	20,013	
4年度	8784.41	114.06	6955.92	1714.43	1.51	9.65	1.38	1.50	23,005	522,061	17,614	11,675	15,193	54,084	12,718	7,797	202,083	59,544	122,522	20,017	
4月	698.35	8.50	548.70	141.16	1.52	9.89	1.38	1.52	22,131	510,492	17,288	11,558	14,604	51,619	12,484	7,608	15,455	4,338	9,486	1,631	
5月	701.05	9.97	557.53	133.55	1.52	9.96	1.38	1.51	23,808	580,788	16,847	11,274	15,631	58,333	12,249	7,465	16,691	5,793	9,393	1,506	
6月	730.61	9.05	569.67	151.89	1.54	10.40	1.40	1.55	22,419	541,057	17,004	11,840	14,523	52,027	12,124	7,659	16,380	4,895	9,686	1,798	
7月	744.58	9.66	582.06	152.86	1.51	9.75	1.38	1.50	22,497	513,951	17,195	11,624	14,851	52,700	12,433	7,771	16,751	4,966	10,008	1,777	
8月	742.46	8.85	586.28	147.33	1.49	9.80	1.37	1.49	23,389	551,637	18,376	11,618	15,646	56,270	13,402	7,804	17,366	4,880	10,774	1,712	
9月	696.49	9.29	551.96	135.23	1.51	8.63	1.39	1.51	22,935	468,785	18,189	11,679	15,192	54,307	13,098	7,714	15,974	4,355	10,039	1,579	
10月	736.31	10.53	582.75	143.03	1.54	9.51	1.40	1.50	22,831	488,322	17,167	11,626	14,833	51,330	12,219	7,758	16,811	5,144	10,004	1,663	
11月	741.09	9.59	590.92	140.59	1.53	9.41	1.41	1.51	22,460	471,224	17,738	11,683	14,691	50,099	12,616	7,748	16,645	4,521	10,482	1,643	
12月	762.30	10.00	606.85	145.45	1.52	10.19	1.40	1.45	23,897	522,602	18,607	11,688	15,675	51,307	13,296	8,055	18,216	5,225	11,292	1,700	
令和5年	1月	693.72	8.87	554.30	130.55	1.47	9.76	1.34	1.44	24,224	600,120	18,065	11,236	16,525	61,473	13,482	7,820	16,805	5,324	10,014	1,467
2月	721.49	9.50	575.64	136.34	1.48	8.96	1.36	1.48	22,386	480,141	17,311	11,921	15,107	53,602	12,747	8,034	16,151	4,561	9,965	1,625	
3月	817.48	10.26	650.71	156.50	1.52	9.60	1.40	1.51	23,705	541,537	17,538	12,254	15,166	56,393	12,530	8,126	18,887	5,557	11,412	1,918	
4月	725.63	10.00	572.71	142.92	1.54	10.24	1.40	1.48	22,546	496,560	16,981	11,677	14,674	48,484	12,143	7,887	16,360	4,966	9,725	1,669	
対前年度同月比	%	%	%	%	%	%	%	%	%	%	%	%	%	%	%	%	%	%	%	%	%
21年度	1.1	△ 3.1	1.1	1.1	△ 2.2	△ 1.4	△ 2.0	△ 1.7	△ 0.1	0.0	2.2	△ 1.2	2.2	1.4	4.3	0.5	1.0	△ 3.1	3.4	△ 0.1	
22年度	0.0	0.3	△ 0.1	0.4	△ 0.4	△ 3.8	0.4	△ 1.8	1.8	3.0	1.4	0.2	2.3	7.1	0.9	2.0	1.8	3.3	1.3	0.6	
23年度	2.7	4.2	2.2	5.2	△ 1.4	△ 1.8	△ 1.3	△ 3.0	2.7	3.9	2.1	△ 1.1	4.2	5.9	3.4	2.0	5.5	8.4	4.3	4.1	
24年度	2.1	△ 0.6	2.2	2.1	△ 1.8	0.5	△ 1.6	△ 2.7	1.0	4.5	0.8	0.1	2.9	4.0	2.4	2.9	3.2	3.9	2.9	2.2	
25年度	0.2	0.8	0.0	1.2	△ 1.6	△ 0.2	△ 1.9	△ 1.7	1.3	2.2	1.3	△ 3.4	2.9	2.4	3.2	△ 1.7	1.5	3.0	1.3	△ 2.2	
26年度	1.2	△ 1.4	1.0	2.2	△ 1.7	△ 1.4	△ 1.3	△ 2.3	0.2	0.5	1.4	0.2	1.9	1.9	2.7	2.6	1.3	△ 0.9	2.4	2.4	
27年度	2.7	△ 0.1	2.8	2.5	△ 1.5	△ 4.2	△ 0.5	△ 2.3	△ 0.4	△ 1.7	1.6	△ 0.3	1.1	2.6	2.1	2.1	2.3	△ 1.8	4.4	2.2	
28年度	1.9	2.5	1.5	3.9	△ 1.1	△ 0.9	△ 0.9	△ 2.3	0.6	5.0	△ 1.7	△ 0.6	1.7	6.0	△ 0.7	1.7	2.5	7.7	△ 0.2	3.2	
29年度	1.5	△ 0.4	1.0	3.8	△ 1.4	△ 1.4	△ 0.9	△ 2.8	△ 0.7	1.7	△ 0.7	△ 1.5	0.7	3.2	0.1	1.4	0.8	1.3	0.3	2.3	
30年度	0.6	△ 3.5	0.6	1.0	△ 2.6	△ 6.6	△ 1.4	△ 3.3	△ 3.2	△ 2.0	△ 1.8	△ 2.4	△ 0.6	4.9	△ 0.4	0.9	△ 2.6	△ 5.5	△ 1.2	△ 1.4	
元年度	0.3	0.9	△ 0.5	3.8	△ 0.7	3.3	△ 0.8	△ 2.9	2.8	4.9	2.3	△ 0.7	3.5	1.6	3.1	2.2	3.2	5.9	1.8	3.1	
2年度	△ 11.8	△ 12.9	△ 13.8	△ 3.6	△ 1.8	1.2	△ 2.6	△ 1.3	6.0	9.5	5.5	6.0	7.9	8.2	8.3	7.4	△ 6.5	△ 4.6	△ 9.0	2.2	
3年度	6.9	2.2	7.4	5.2	△ 1.8	△ 5.3	0.0	△ 4.5	△ 1.4	△ 3.0	1.8	△ 1.8	0.4	2.4	1.7	2.8	5.4	△ 0.8	9.3	3.3	
4年度	7.1	△ 0.1	8.8	1.0	△ 2.9	△ 3.9	△ 1.8	△ 3.4	△ 0.4	3.7	0.5	△ 0.9	2.6	7.9	2.4	2.6	6.6	3.6	9.4	0.0	
令和5年4月～ 令和5年4月	3.9	17.7	4.4	1.2	1.4	3.6	1.0	△ 2.5	1.9	△ 2.7	△ 1.8	1.0	0.5	△ 6.1	△ 2.7	3.7	5.9	14.5	2.5	2.3	
4月	2.8	△ 5.0	3.2	1.6	△ 4.8	△ 2.8	△ 4.3	△ 4.7	△ 3.2	△ 1.1	△ 1.1	△ 1.5	1.7	1.8	3.4	3.4	△ 0.6	△ 6.1	2.0	0.1	
5月	6.7	3.3	8.1	1.3	△ 1.8	△ 3.2	△ 1.3	△ 1.2	5.8	23.4	△ 0.8	△ 0.4	7.7	27.5	0.5	0.8	12.8	27.4	7.3	0.8	
6月	2.8	△ 11.0	3.8	0.1	△ 3.1	13.5	△ 3.3	△ 3.5	△ 0.4	18.4	△ 1.6	△ 4.0	2.8	4.3	1.7	△ 0.5	2.4	5.5	2.1	△ 4.0	
7月	4.4	△ 3.0	5.6	0.8	△ 5.1	△ 6.6	△ 4.3	△ 4.5	△ 4.4	0.1	△ 3.3	△ 4.9	0.8	7.1	1.0	△ 0.5	△ 0.1	△ 2.9	2.0	△ 4.2	
8月	8.6	△ 19.8	11.7	△ 0.6	△ 4.7	△ 2.9	△ 2.3	△ 1.9	△ 2.6	9.3	5.4	1.1	2.2	12.7	7.8	3.1	5.8	△ 12.3	17.7	0.5	
9月	7.5	△ 2.6	9.6	0.4	△ 3.9	△ 16.0	△ 1.4	△ 3.2	△ 3.5	△ 8.0	2.2	0.0	0.4	9.4	3.6	3.3	3.7	△ 10.4	12.0	0.3	
10月	4.7	△ 3.7	6.0	0.5	△ 2.6	△ 2.0	△ 1.3	△ 4.0	△ 1.8	4.1	△ 1.2	△ 0.5	0.8	6.2	0.1	3.6	2.8	0.3	4.7	△ 0.1	
11月	5.3	△ 2.0	6.5	1.1	△ 3.2	△ 7.5	△ 1.6	△ 4.6	△ 6.1	△ 20.9	5.1	△ 1.1	△ 3.0	△ 14.5	6.8	3.6	△ 1.1	△ 22.5	12.0	△ 0.1	
12月	7.5	8.1	9.9	△ 1.5	△ 1.7	2.7	△ 1.4	△ 4.4	6.6	5.9	7.1	△ 0.4	8.5	3.1	8.6	4.2	14.6	14.6	17.7	△ 1.9	
令和5年	1月	7.0	3.9	9.5	△ 2.0	△ 2.8	△ 6.2	△ 1.5	△ 4.4	3.9	14.7	0.3	△ 1.2	6.9	22.3	1.8	3.3	11.2	19.1	9.8	△ 3.2
2月	16.4	28.2	18.6	7.2	△ 0.6	△ 11.1	0.4	△ 2.1	0.9	△ 2.1	△ 3.1	4.6	1.5	10.2	△ 3.4	6.8	17.5	25.5	15.0	12.2	
3月	12.5	15.4	14.8	3.6	0.0	△ 3.6	1.0	△ 2.5	1.0	7.6	△ 3.2	△ 1.6	1.0	11.6	△ 4.2	0.9	13.6	24.1	11.1	1.9	
4月	3.9	17.7	4.4	1.2	1.4	3.6	1.0	△ 2.5	1.9	△ 2.7	△ 1.8	1.0	0.5	△ 6.1	△ 2.7	3.7	5.9	14.5	2.5	2.3	

(注) 高齢受給者の被扶養者分は含まれていない。

第3表 診療費諸率

[高齢受給者分]

	受診率 (1000人当たり件数)				診療1件当たり日数				診療1件当たり医療費				診療1日当たり医療費				1人当たり医療費			
	合計	入院	入院外	歯科	平均	入院	入院外	歯科	平均	入院	入院外(調剤を含む)	歯科	平均	入院	入院外(調剤を含む)	歯科	合計	入院	入院外(調剤を含む)	歯科
21年度	16248.62	469.63	14292.52	1486.46	2.41	15.04	1.99	2.45	33,545	444,443	21,719	17,440	13,936	29,555	10,926	7,121	545,062	208,725	310,413	25,924
22年度	15360.70	444.37	13408.68	1507.65	2.44	15.66	2.00	2.45	35,524	487,839	22,481	18,207	14,554	31,148	11,234	7,421	545,674	216,781	301,443	27,450
23年度	15100.89	432.67	13024.16	1644.07	2.39	15.42	1.95	2.43	36,915	503,428	23,791	18,108	15,436	32,648	12,174	7,462	557,449	217,817	309,860	29,771
24年度	15016.09	417.27	12840.51	1758.31	2.29	13.88	1.90	2.38	35,982	509,560	23,113	17,575	15,734	36,712	12,183	7,381	540,307	212,624	296,781	30,902
25年度	14575.91	375.11	12433.20	1767.59	2.20	13.19	1.85	2.30	35,521	515,143	23,732	16,660	16,163	39,059	12,821	7,236	517,755	193,237	295,071	29,447
26年度	13815.05	354.21	11808.89	1651.95	2.12	13.21	1.77	2.25	35,717	528,160	23,630	16,532	16,843	39,968	13,357	7,334	493,431	187,079	279,043	27,310
27年度	13548.44	369.49	11545.75	1633.20	2.08	13.71	1.68	2.25	38,392	537,726	25,492	16,624	18,472	39,219	15,163	7,374	520,158	198,684	294,324	27,150
28年度	12955.72	373.40	10950.16	1632.16	2.05	13.37	1.64	2.17	39,129	554,231	24,993	16,125	19,105	41,458	15,203	7,433	506,943	206,949	273,676	26,318
29年度	12446.65	326.50	10478.21	1641.94	1.99	13.02	1.63	2.13	36,818	529,880	24,746	15,808	18,479	40,695	15,209	7,418	458,260	173,006	259,297	25,956
30年度	12072.66	289.02	10140.59	1643.05	1.90	12.26	1.59	2.01	35,646	545,710	24,290	16,012	18,753	44,522	15,293	7,974	430,341	157,721	246,313	26,308
元年度	11229.09	264.56	9400.11	1564.41	1.86	11.82	1.56	1.96	36,419	574,175	24,852	14,982	19,572	48,562	15,897	7,632	408,952	151,906	233,609	23,438
2年度	11580.22	288.54	9734.08	1557.60	1.83	12.01	1.50	2.00	38,443	598,886	25,379	16,262	20,973	49,874	16,866	8,135	445,173	172,805	247,039	25,329
3年度	11774.89	302.20	9841.25	1631.44	1.82	12.20	1.48	1.95	39,732	619,710	25,865	15,947	21,848	50,779	17,505	8,173	467,841	187,277	254,547	26,017
4年度	11465.30	290.72	9540.05	1634.52	1.76	11.43	1.45	1.86	39,268	603,151	26,073	15,987	22,305	52,759	18,007	8,574	450,224	175,351	248,742	26,131
4月	977.07	23.62	813.97	139.48	1.80	13.25	1.45	1.89	37,893	624,460	24,613	16,046	21,060	47,129	16,949	8,511	37,024	14,752	20,034	2,238
5月	957.32	22.38	799.27	135.67	1.74	12.36	1.44	1.78	39,204	670,243	25,677	14,798	22,487	54,208	17,826	8,331	37,530	15,000	20,523	2,008
6月	983.12	23.49	823.94	135.70	1.81	12.55	1.47	2.01	37,476	582,460	25,311	17,016	20,685	46,418	17,188	8,454	36,843	13,680	20,854	2,309
7月	936.81	22.28	785.20	129.33	1.78	11.64	1.49	1.90	40,775	620,744	28,268	16,795	22,845	53,326	19,027	8,825	38,199	13,830	22,197	2,172
8月	976.05	22.73	816.76	136.56	1.68	8.54	1.46	1.82	35,416	512,470	25,400	15,916	21,121	59,994	17,370	8,759	34,568	11,649	20,746	2,173
9月	968.50	27.52	803.70	137.27	1.80	11.36	1.47	1.82	41,672	622,637	26,297	15,207	23,165	54,817	17,916	8,351	40,359	17,137	21,135	2,087
10月	960.79	26.77	800.35	133.68	1.76	10.71	1.44	1.93	40,295	597,156	25,546	17,085	22,860	55,759	17,793	8,857	38,715	15,986	20,446	2,284
11月	947.50	26.42	781.44	139.65	1.78	11.16	1.45	1.85	40,419	596,502	25,936	16,256	22,746	53,470	17,922	8,798	38,297	15,759	20,267	2,270
12月	962.53	23.42	802.74	136.36	1.73	11.60	1.42	1.87	38,956	576,710	27,104	16,364	22,478	49,716	19,059	8,756	37,496	13,507	21,757	2,231
令和5年	911.60	20.60	758.06	132.95	1.71	11.51	1.42	1.84	40,105	697,360	26,722	14,560	23,521	60,573	18,881	7,926	36,560	14,367	20,257	1,936
1月	900.61	24.85	742.43	133.33	1.74	10.56	1.42	1.86	38,347	532,727	25,889	15,584	22,028	50,465	18,181	8,369	34,536	13,237	19,221	2,078
2月	982.53	26.55	811.50	144.48	1.79	12.04	1.45	1.82	40,765	618,086	26,247	16,196	22,803	51,338	18,148	8,894	40,053	16,413	21,300	2,340
3月	939.82	26.30	776.21	137.31	1.79	11.44	1.45	1.91	40,556	621,438	25,108	16,635	22,604	54,307	17,357	8,704	38,115	16,342	19,489	2,284
前年度同月比	%	%	%	%	%	%	%	%	%	%	%	%	%	%	%	%	%	%	%	%
21年度	△ 0.5	△ 0.8	△ 0.2	3.8	△ 3.1	△ 4.7	△ 2.7	△ 1.4	△ 0.6	△ 3.5	2.5	△ 1.9	2.7	1.3	5.4	△ 0.5	△ 0.1	△ 4.2	2.8	1.8
22年度	△ 5.5	△ 5.4	△ 6.2	1.4	1.4	4.2	0.7	5.9	9.8	3.5	4.4	5.4	2.8	4.2	0.1	3.9	△ 2.9	5.9	5.9	
23年度	△ 1.7	△ 2.6	△ 2.9	9.0	△ 2.0	△ 1.5	△ 2.3	△ 1.1	3.9	3.2	5.8	△ 0.5	6.1	4.8	8.4	0.6	2.2	0.5	2.8	8.5
24年度	△ 0.6	△ 3.6	△ 1.4	6.9	△ 4.4	△ 10.0	△ 2.9	△ 1.9	△ 2.5	1.2	△ 2.9	△ 2.9	1.9	12.4	0.1	△ 1.1	△ 3.1	△ 2.4	△ 4.2	3.8
25年度	△ 2.9	△ 10.1	△ 3.2	0.5	△ 3.9	△ 5.0	△ 2.4	△ 3.3	△ 1.3	1.1	2.7	△ 5.2	2.7	6.4	5.2	△ 2.0	△ 4.2	△ 9.1	△ 0.6	△ 4.7
26年度	△ 5.2	△ 5.6	△ 5.0	△ 6.5	△ 3.5	0.2	△ 4.4	△ 2.1	0.6	2.5	△ 0.4	△ 0.8	4.2	2.3	4.2	1.4	△ 4.7	△ 3.2	△ 5.4	△ 7.3
27年度	△ 1.9	4.3	△ 2.2	△ 1.1	△ 2.0	3.8	△ 5.0	0.0	7.5	1.8	7.9	0.6	9.7	△ 1.9	13.5	0.6	5.4	6.2	5.5	△ 0.6
28年度	△ 4.4	1.1	△ 5.2	△ 0.1	△ 1.5	△ 2.5	△ 2.2	△ 3.8	1.9	3.1	△ 2.0	△ 3.0	3.4	5.7	0.3	0.8	△ 2.5	4.2	△ 7.0	△ 3.1
29年度	△ 3.9	△ 12.6	△ 4.3	0.6	△ 2.7	△ 2.6	△ 1.0	△ 1.8	△ 5.9	△ 4.4	△ 1.0	△ 2.0	△ 3.3	△ 1.8	0.0	△ 0.2	△ 9.6	△ 16.4	△ 5.3	△ 1.4
30年度	△ 3.0	△ 11.5	△ 3.2	0.1	△ 4.6	△ 5.9	△ 2.4	△ 5.8	△ 3.2	3.0	△ 1.8	1.3	1.5	9.4	0.6	7.5	△ 6.1	△ 8.8	△ 5.0	1.4
元年度	△ 7.0	△ 8.5	△ 7.3	△ 4.8	△ 2.1	△ 3.5	△ 1.6	△ 2.2	2.2	5.2	2.3	△ 6.4	4.4	9.1	3.9	△ 4.3	△ 5.0	△ 3.7	△ 5.2	△ 10.9
2年度	△ 3.2	2.4	△ 2.8	△ 6.5	△ 1.5	1.6	△ 3.7	1.8	5.6	4.3	2.1	8.5	7.2	2.7	6.1	6.6	2.2	6.8	△ 0.7	1.5
3年度	1.7	4.7	1.1	4.7	△ 0.8	1.6	△ 1.8	△ 2.4	3.4	3.5	1.9	△ 1.9	4.2	1.8	3.8	0.5	5.1	8.4	3.0	2.7
4年度	△ 2.6	△ 3.8	△ 3.1	0.2	△ 3.2	△ 6.3	△ 2.0	△ 4.4	△ 1.2	△ 2.7	0.8	0.3	2.1	3.9	2.9	4.9	△ 3.8	△ 6.4	△ 2.3	0.4
令和5年4月～ 令和5年4月	△ 3.8	11.3	△ 4.6	△ 1.6	△ 0.3	△ 13.6	△ 0.4	1.4	7.0	△ 0.5	2.0	3.7	7.3	15.2	2.4	2.3	2.9	10.8	△ 2.7	2.1
4月	△ 3.0	△ 6.3	△ 3.0	△ 2.3	△ 3.2	11.4	△ 5.0	△ 6.7	△ 9.6	△ 4.8	△ 11.0	△ 6.9	△ 6.6	△ 14.5	△ 6.3	△ 0.2	△ 12.3	△ 10.8	△ 13.7	△ 9.0
5月	0.6	0.7	△ 0.7	9.3	△ 1.1	4.3	△ 0.5	△ 11.4	6.4	13.5	3.5	△ 6.2	7.6	8.8	4.0	5.8	7.1	14.3	2.8	2.5
6月	△ 2.7	△ 3.9	△ 2.7	△ 2.4	△ 2.2	0.1	△ 2.4	△ 2.5	△ 4.9	△ 7.9	△ 2.7	2.8	△ 2.8	△ 8.0	△ 0.4	5.4	△ 7.4	△ 11.5	△ 5.4	0.4
7月	△ 7.9	△ 10.3	△ 8.6	△ 2.7	△ 0.7	4.4	△ 0.2	△ 6.8	8.1	8.6	10.8	0.1	8.8	4.0	11.0	7.4	△ 0.4	△ 2.6	1.2	△ 2.5
8月	1.1	△ 2.6	0.3	6.6	△ 5.5	△ 26.3	△ 1.4	△ 1.1	△ 10.8	△ 21.4	△ 2.9	9.8	△ 5.6	6.7	△ 1.4	11.0	△ 9.9	△ 23.4	△ 2.6	17.1
9月	△ 0.1	17.5	△ 0.7	1.0	0.3	△ 3.4	△ 0.2	△ 9.0	11.6	8.4	4.1	△ 8.2	11.3	12.2	4.3	0.9	11.6	27.4	3.3	△ 7.3
10月	△ 2.7	△ 14.6	△ 2.7	0.4	△ 5.4	△ 6.5	△ 2.5	△ 4.8	△ 4.0	6.1	△ 2.2	△ 0.7	1.5	13.4	0.3	4.3	△ 6.5	△ 9.4	△ 4.8	△ 0.3
11月	△ 3.7	△ 6.1	△ 4.0	△ 1.0	△ 4.3	△ 12.0	△ 1.2	△ 5.6	△ 7.5	△ 17.8	4.2	△ 0.5	△ 3.4	△ 6.5	5.4	5.4	△ 10.9	△ 22.8	0.0	△ 1.5

第4表 月別年金種別年金受給者数及び一時金等状況(新法)

月別	(年金)		障害年金										遺族年金			
	合計		合計		1級		2級		3級		その他		遺族年金			
	件数	年金額	件数	年金額	件数	年金額	件数	年金額	件数	年金額	件数	年金額	件数	年金額		
		円		円		円		円		円		円		円		
4月	1,941	4,204,779,300	378	816,935,600	34	112,790,100	9	26,016,800	33	97,988,600	302	580,140,100	1,563	3,387,843,700		
5月	1,937	4,193,700,400	377	815,076,300	34	112,790,100	9	26,016,800	33	97,988,600	301	578,280,800	1,560	3,378,624,100		
6月	1,934	4,185,632,600	377	815,076,300	34	112,790,100	9	26,016,800	33	97,988,600	301	578,280,800	1,557	3,370,556,300		
7月	1,930	4,175,968,700	376	814,132,300	34	112,790,100	9	26,016,800	32	97,044,600	301	578,280,800	1,554	3,361,836,400		
8月	1,928	4,203,806,300	375	817,229,100	34	113,622,800	9	26,239,600	31	94,393,400	301	582,973,300	1,553	3,386,577,200		
9月	1,920	4,187,134,900	370	805,214,600	34	113,622,800	8	23,111,600	30	89,755,500	298	578,724,700	1,550	3,381,920,300		
10月	1,915	4,176,338,500	367	797,848,300	34	113,622,800	8	23,111,600	30	89,755,500	295	571,358,400	1,548	3,378,490,200		
11月	1,915	4,181,747,000	365	793,031,700	34	113,622,800	8	23,111,600	29	87,295,500	294	569,001,800	1,550	3,388,715,300		
12月	1,913	4,180,241,100	364	791,887,700	34	113,622,800	8	23,111,600	29	87,295,500	293	567,857,800	1,549	3,388,353,400		
令和5年	1,909	4,178,527,100	361	784,437,200	34	113,622,800	8	23,111,600	29	87,295,500	290	560,407,300	1,548	3,394,089,900		
1月	1,904	4,164,386,700	360	781,691,600	34	113,622,800	8	23,111,600	29	87,295,500	289	557,661,700	1,544	3,382,695,100		
2月	1,896	4,151,588,900	355	772,269,000	34	113,622,800	8	23,111,600	29	87,295,500	284	548,239,100	1,541	3,379,319,900		
3月	1,895	4,154,120,000	355	772,269,000	34	113,622,800	8	23,111,600	29	87,295,500	284	548,239,100	1,540	3,381,851,000		
							(一時金)							(追加給付)		
月別	合計		障害年金		遺族年金		障害手当金		遺族一時金		その他の一時金		障害年金		遺族年金	
	件数	年金額	件数	年金額	件数	年金額	件数	年金額	件数	年金額	件数	年金額	件数	年金額	件数	年金額
		円		円		円		円		円		円		円		円
4月	0	0	0	0	0	0	0	0	0	0	0	0	0	0	0	
5月	0	0	0	0	0	0	0	0	0	0	0	0	0	0	0	
6月	0	0	0	0	0	0	0	0	0	0	0	0	0	0	0	
7月	1	1,564,800	0	0	1	1,564,800	0	0	0	0	0	0	0	0	0	
8月	0	0	0	0	0	0	0	0	0	0	0	0	0	0	0	
9月	0	0	0	0	0	0	0	0	0	0	0	0	0	0	0	
10月	0	0	0	0	0	0	0	0	0	0	0	0	0	0	0	
11月	4	15,198,300	0	0	4	15,198,300	0	0	0	0	0	0	0	0	0	
12月	1	2,171,500	0	0	1	2,171,500	0	0	0	0	0	0	0	0	0	
令和5年	4	14,468,100	0	0	4	14,468,100	0	0	0	0	0	0	0	0	1	
1月	1	1,844,400	0	0	1	1,844,400	0	0	0	0	0	0	0	0	0	
2月	0	0	0	0	0	0	0	0	0	0	0	0	0	0	0	
3月	0	0	0	0	0	0	0	0	0	0	0	0	0	0	0	
4月	1	4,765,800	0	0	1	4,765,800	0	0	0	0	0	0	0	0	0	

(注1) 「新法」とは、平成19年の法律改正(平成22年1月1日施行)前の船員保険法をいう。経過措置により新法に基づく職務上年金は全国健康保険協会より支給される。

(注2) 「追加給付」とは、毎月勤労統計調査に係る追加給付をいう。なお、特別支給金は含まない。

