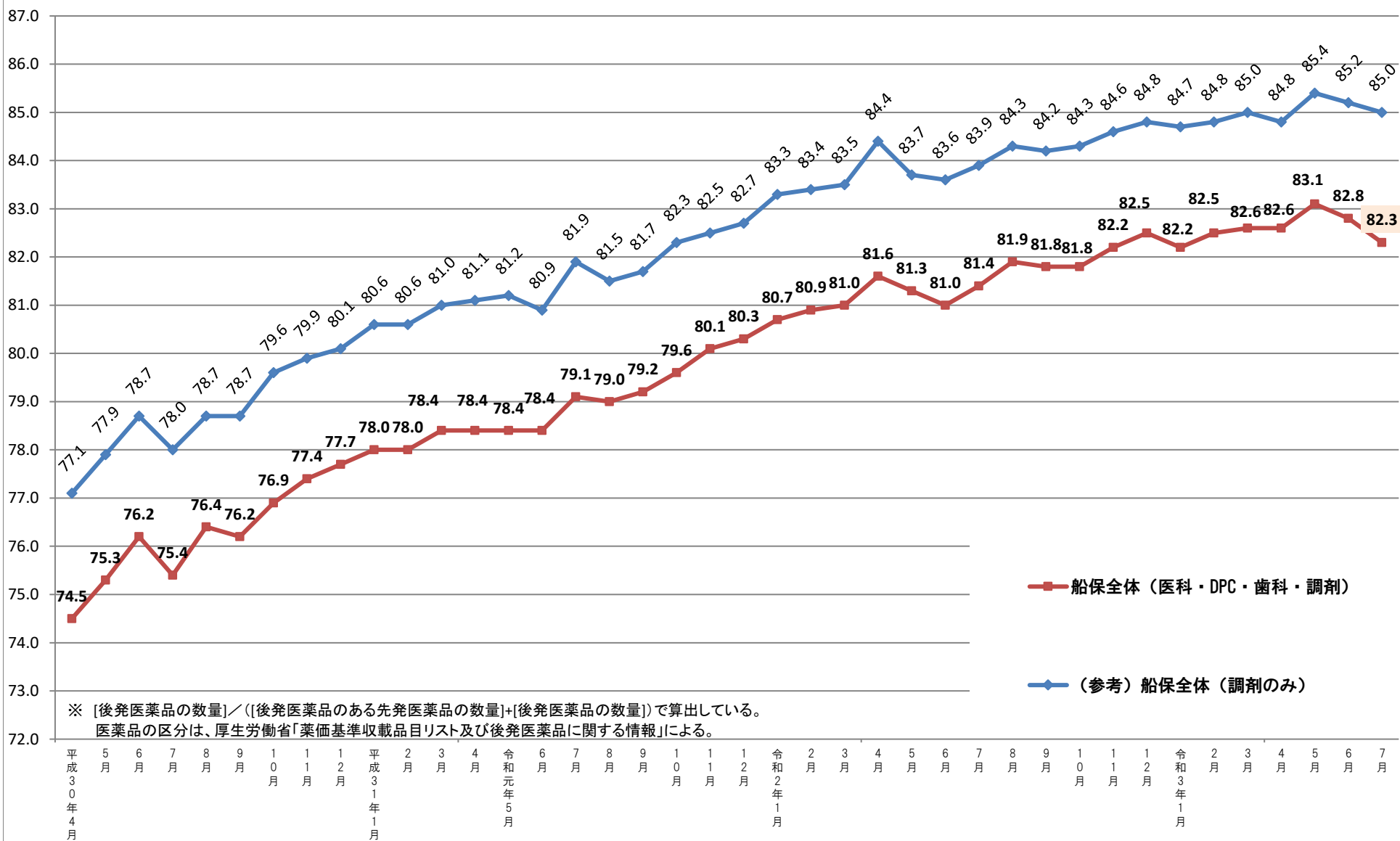


新指標_ジェネリック医薬品使用割合〔加入者全体〕

(%)



※ [後発医薬品の数量] / ([後発医薬品のある先発医薬品の数量] + [後発医薬品の数量]) で算出している。
 医薬品の区分は、厚生労働省「薬価基準収載品目リスト及び後発医薬品に関する情報」による。

ジェネリック医薬品使用割合〔本人・家族の比較〕

