

統計資料

— 適用編 —

令和5年7月



全国健康保険協会 徳島支部

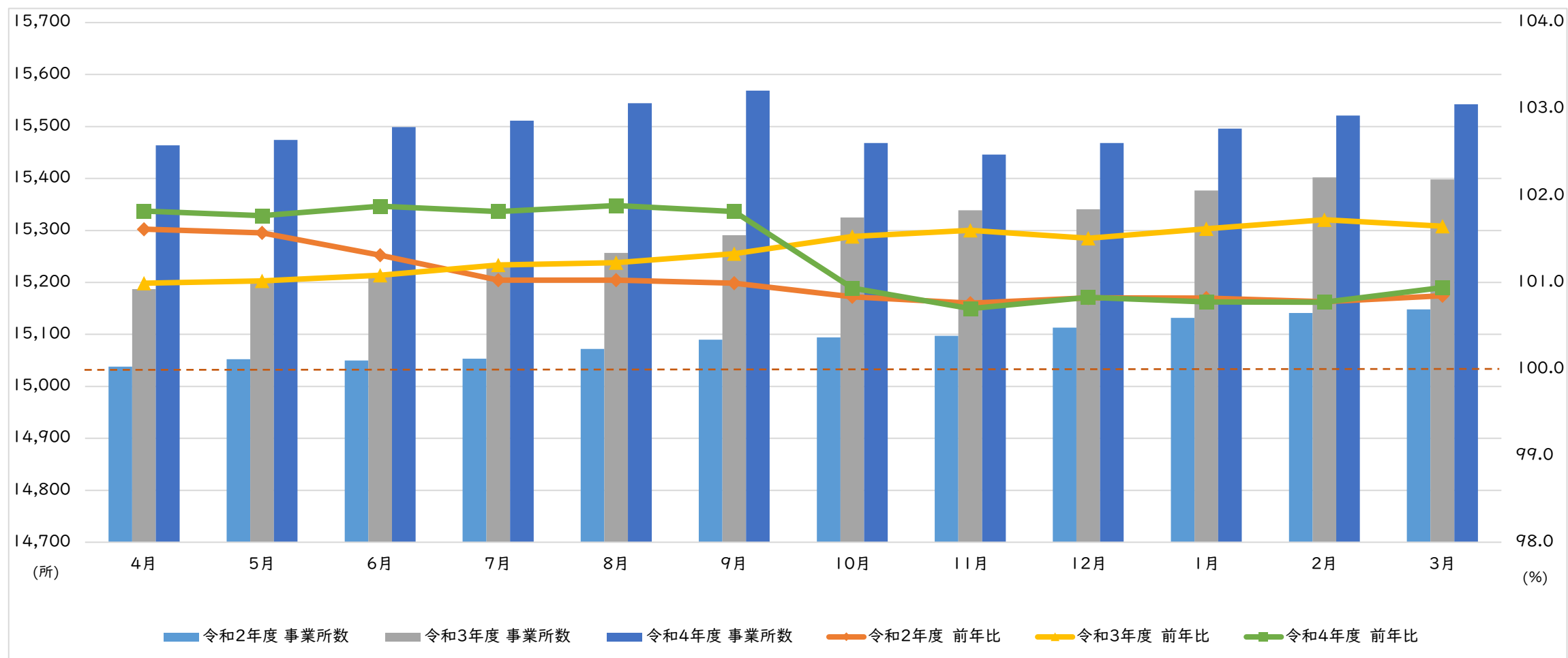
協会けんぽ

目 次

(1) 適用事業所数の推移	… P2
(2) 加入者数の推移	… P3
(3) 被保険者数の推移	… P4
(4) 被扶養者数の推移	… P5
(5) 任意継続被保険者数の推移(再掲)	… P6
(6) 平均標準報酬月額推移	… P7

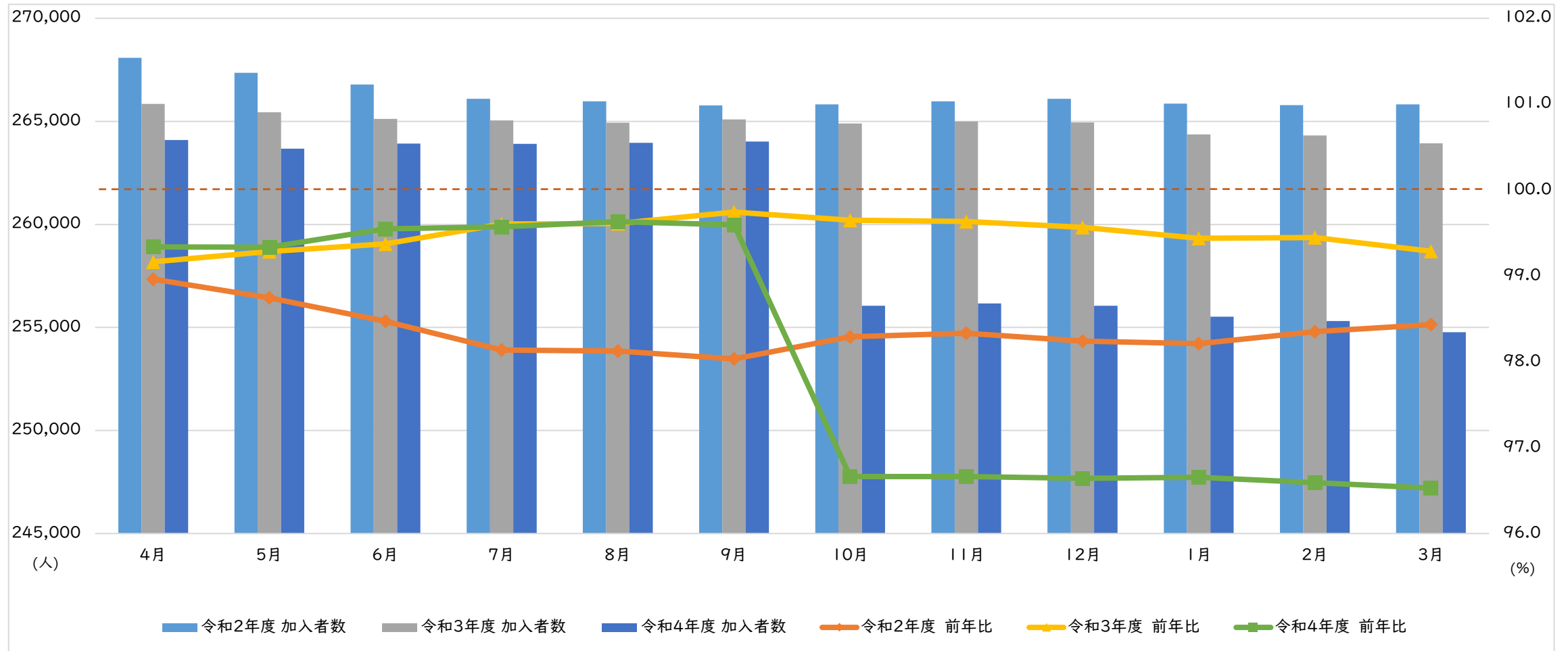
(※本資料の出典元:協会けんぽ月報)

(1) 適用事業所数の推移



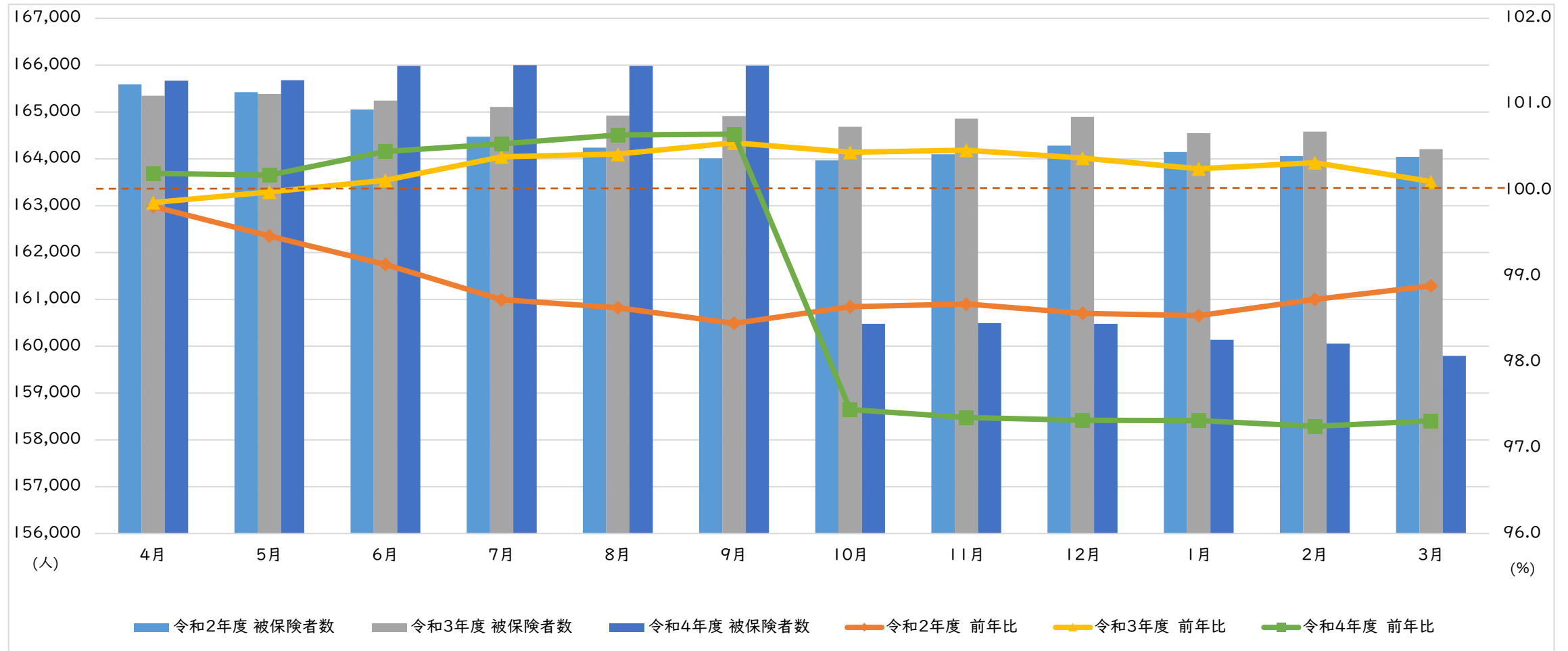
		4月	5月	6月	7月	8月	9月	10月	11月	12月	1月	2月	3月
令和4年度	事業所数 (所)	15,464	15,474	15,499	15,511	15,545	15,569	15,468	15,446	15,468	15,496	15,521	15,543
	前年比 (%)	101.8	101.8	101.9	101.8	101.9	101.8	100.9	100.7	100.8	100.8	100.8	100.9
令和3年度	事業所数 (所)	15,187	15,205	15,213	15,234	15,257	15,291	15,325	15,339	15,341	15,377	15,402	15,398
	前年比 (%)	101.0	101.0	101.1	101.2	101.2	101.3	101.5	101.6	101.5	101.6	101.7	101.7
令和2年度	事業所数 (所)	15,038	15,052	15,050	15,053	15,072	15,090	15,094	15,097	15,113	15,132	15,141	15,148
	前年比 (%)	101.6	101.6	101.3	101.0	101.0	101.0	100.8	100.8	100.8	100.8	100.8	100.8

(2) 加入者数の推移



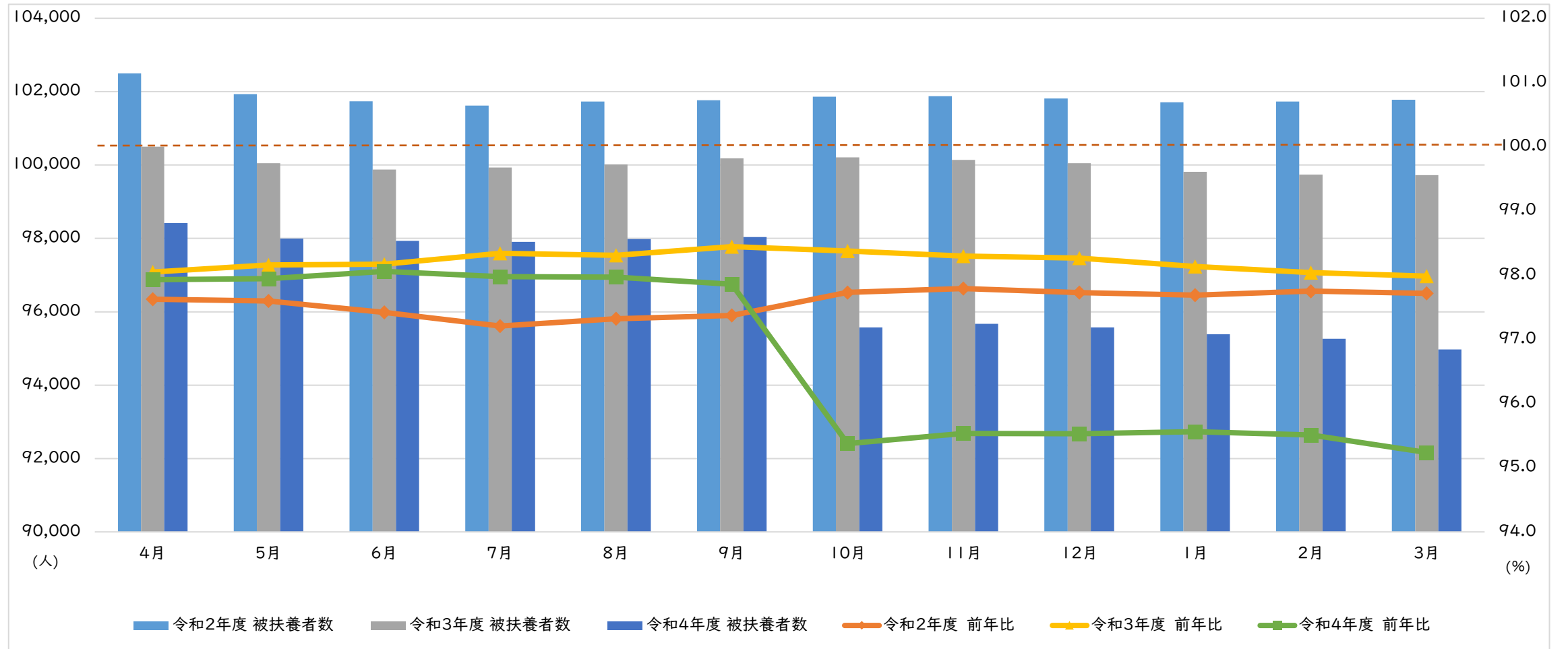
		4月	5月	6月	7月	8月	9月	10月	11月	12月	1月	2月	3月
令和4年度	加入者数 (人)	264,089	263,672	263,920	263,906	263,962	264,022	256,053	256,164	256,053	255,520	255,312	254,769
	前年比 (%)	99.3	99.3	99.5	99.6	99.6	99.6	96.7	96.7	96.6	96.7	96.6	96.5
令和3年度	加入者数 (人)	265,849	265,441	265,119	265,041	264,938	265,095	264,894	265,002	264,945	264,365	264,320	263,931
	前年比 (%)	99.2	99.3	99.4	99.6	99.6	99.7	99.6	99.6	99.6	99.4	99.4	99.3
令和2年度	加入者数 (人)	268,090	267,355	266,792	266,091	265,972	265,776	265,828	265,974	266,100	265,857	265,791	265,822
	前年比 (%)	99.0	98.7	98.5	98.1	98.1	98.0	98.3	98.3	98.2	98.2	98.4	98.4

(3) 被保険者数の推移



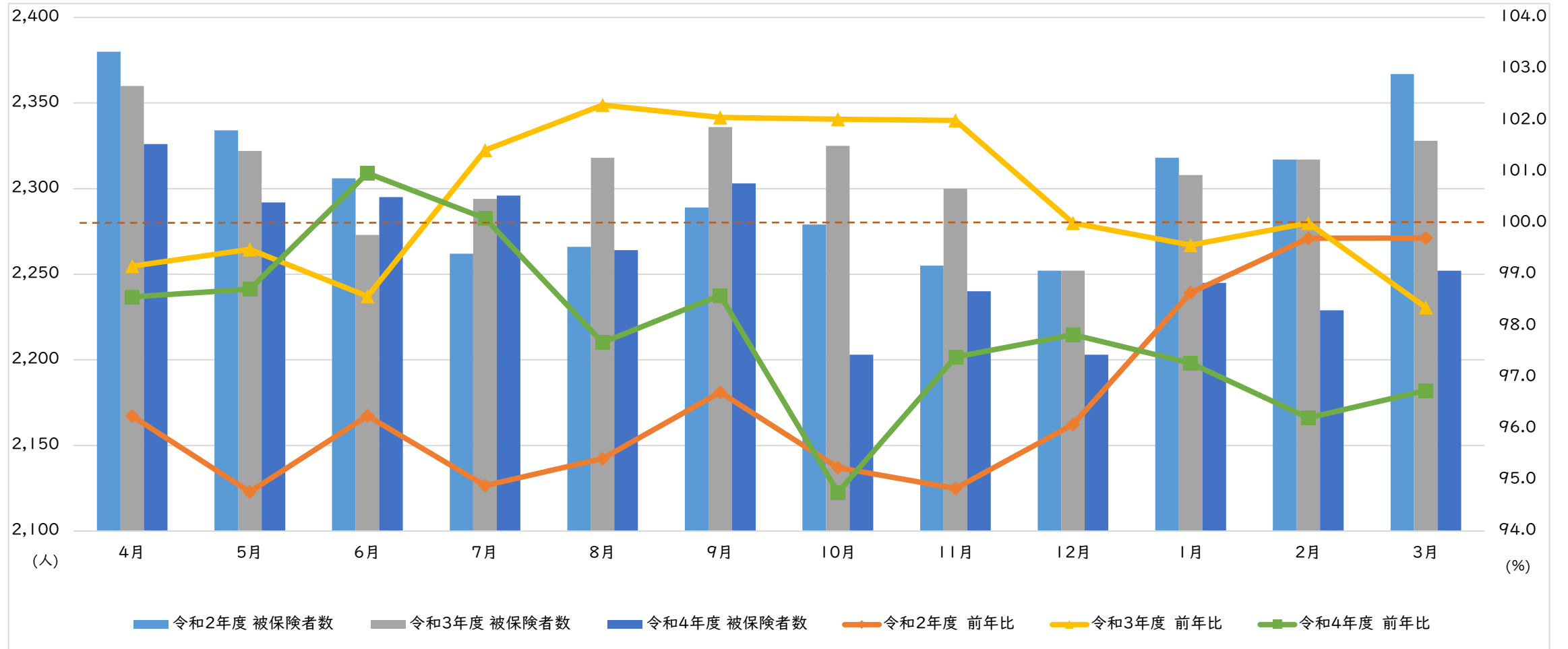
		4月	5月	6月	7月	8月	9月	10月	11月	12月	1月	2月	3月
令和4年度	被保険者数 (人)	165,670	165,677	165,984	165,999	165,983	165,987	160,477	160,495	160,477	160,135	160,052	159,794
	前年比 (%)	100.2	100.2	100.4	100.5	100.6	100.7	97.4	97.4	97.3	97.3	97.2	97.3
令和3年度	被保険者数 (人)	165,349	165,388	165,243	165,110	164,926	164,913	164,685	164,860	164,896	164,550	164,581	164,206
	前年比 (%)	99.9	100.0	100.1	100.4	100.4	100.6	100.4	100.5	100.4	100.2	100.3	100.1
令和2年度	被保険者数 (人)	165,590	165,424	165,055	164,474	164,239	164,010	163,965	164,098	164,283	164,145	164,058	164,045
	前年比 (%)	99.8	99.5	99.1	98.7	98.6	98.4	98.6	98.7	98.6	98.5	98.7	98.9

(4) 被扶養者数の推移



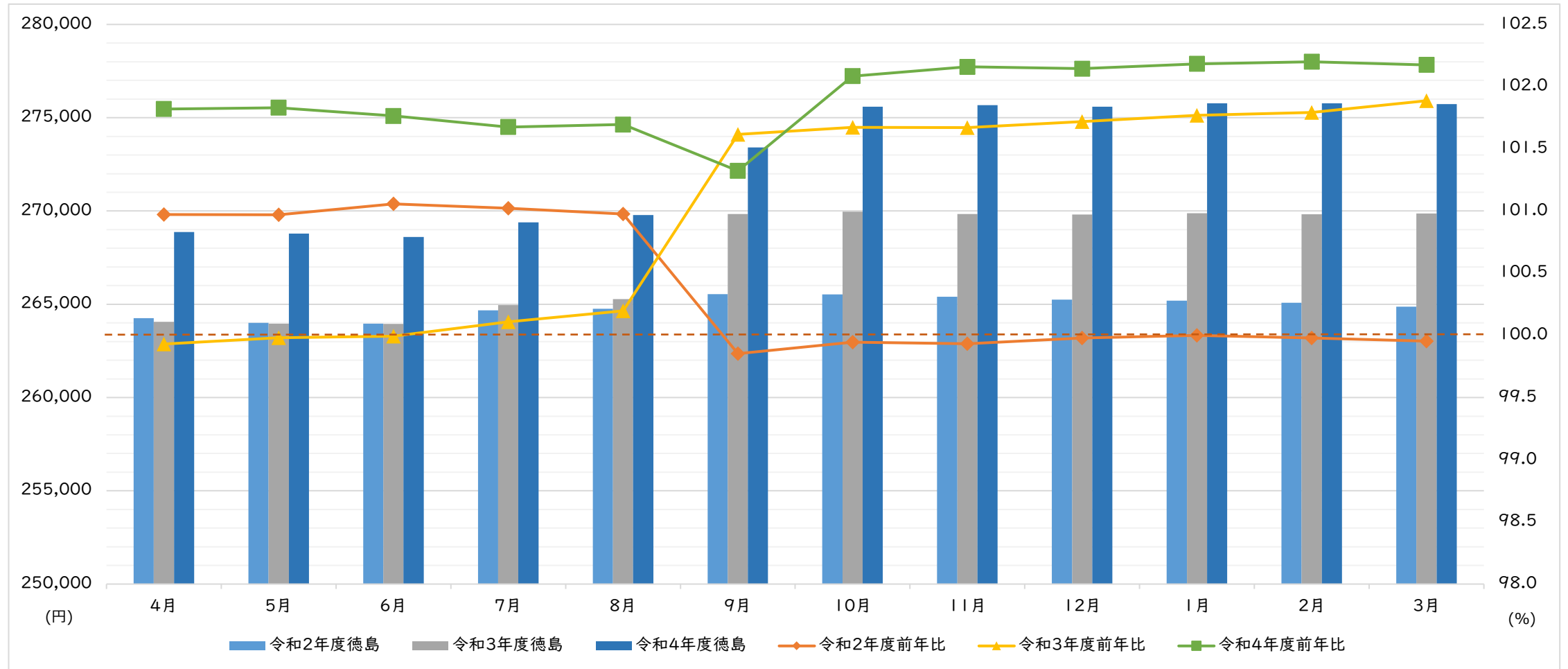
		4月	5月	6月	7月	8月	9月	10月	11月	12月	1月	2月	3月
令和4年度	被扶養者数 (人)	98,419	97,995	97,936	97,907	97,979	98,035	95,576	95,669	95,576	95,385	95,260	94,975
	前年比 (%)	97.9	97.9	98.1	98.0	98.0	97.9	95.4	95.5	95.5	95.6	95.5	95.2
令和3年度	被扶養者数 (人)	100,500	100,053	99,876	99,931	100,012	100,182	100,209	100,142	100,049	99,815	99,739	99,725
	前年比 (%)	98.0	98.2	98.2	98.3	98.3	98.4	98.4	98.3	98.3	98.1	98.0	98.0
令和2年度	被扶養者数 (人)	102,500	101,931	101,737	101,617	101,733	101,766	101,863	101,876	101,817	101,712	101,733	101,777
	前年比 (%)	97.6	97.6	97.4	97.2	97.3	97.4	97.7	97.8	97.7	97.7	97.7	97.7

(5) 任意継続被保険者数の推移(再掲)



		4月	5月	6月	7月	8月	9月	10月	11月	12月	1月	2月	3月
令和4年度	被保険者数 (人)	2,326	2,292	2,295	2,296	2,264	2,303	2,203	2,240	2,203	2,245	2,229	2,252
	前年比 (%)	98.6	98.7	101.0	100.1	97.7	98.6	94.8	97.4	97.8	97.3	96.2	96.7
令和3年度	被保険者数 (人)	2,360	2,322	2,273	2,294	2,318	2,336	2,325	2,300	2,252	2,308	2,317	2,328
	前年比 (%)	99.2	99.5	98.6	101.4	102.3	102.1	102.0	102.0	100.0	99.6	100.0	98.4
令和2年度	被保険者数 (人)	2,380	2,334	2,306	2,262	2,266	2,289	2,279	2,255	2,252	2,318	2,317	2,367
	前年比 (%)	96.2	94.8	96.2	94.9	95.4	96.7	95.2	94.8	96.1	98.6	99.7	99.7

(6) 平均標準報酬月額推移



		4月	5月	6月	7月	8月	9月	10月	11月	12月	1月	2月	3月	年度平均
令和4年度	徳島 (円)	268,871	268,788	268,608	269,397	269,781	273,406	275,596	275,669	275,596	275,771	275,767	275,736	272,749
	全国 (円)	294,148	293,954	293,691	294,346	294,968	299,755	302,449	302,216	302,034	302,104	302,228	302,159	298,671
	前年比 (%)	101.8	101.8	101.8	101.7	101.7	101.3	102.1	102.2	102.1	102.2	102.2	102.2	101.9
	全国前年比 (%)	101.8	101.8	101.8	101.7	101.7	101.6	102.5	102.4	102.3	102.3	102.3	102.3	102.0
令和3年度	徳島 (円)	264,064	263,956	263,950	264,958	265,283	269,836	269,969	269,843	269,809	269,878	269,831	269,866	267,604
	全国 (円)	288,818	288,706	288,568	289,346	290,049	295,135	295,174	295,156	295,122	295,232	295,402	295,438	292,679
	前年比 (%)	99.9	100.0	100.0	100.1	100.2	101.6	101.7	101.7	101.7	101.8	101.8	101.9	101.0
	全国前年比 (%)	99.2	99.3	99.3	99.6	99.9	101.7	101.7	101.7	101.8	101.8	101.9	101.9	100.8
令和2年度	徳島 (円)	264,248	264,005	263,965	264,671	264,763	265,543	265,528	265,409	265,251	265,186	265,079	264,869	264,876
	全国 (円)	291,097	290,738	290,510	290,438	290,224	290,274	290,212	290,119	290,028	290,049	290,036	289,937	290,305
	前年比 (%)	101.0	101.0	101.1	101.0	101.0	99.9	99.9	99.9	100.0	100.0	100.0	100.0	100.4
	全国前年比 (%)	100.9	101.0	101.0	100.8	100.5	99.1	99.1	99.2	99.2	99.2	99.2	99.1	99.8