

統計資料

— 医療費編（月次版） —

令和5年7月



全国健康保険協会 徳島支部

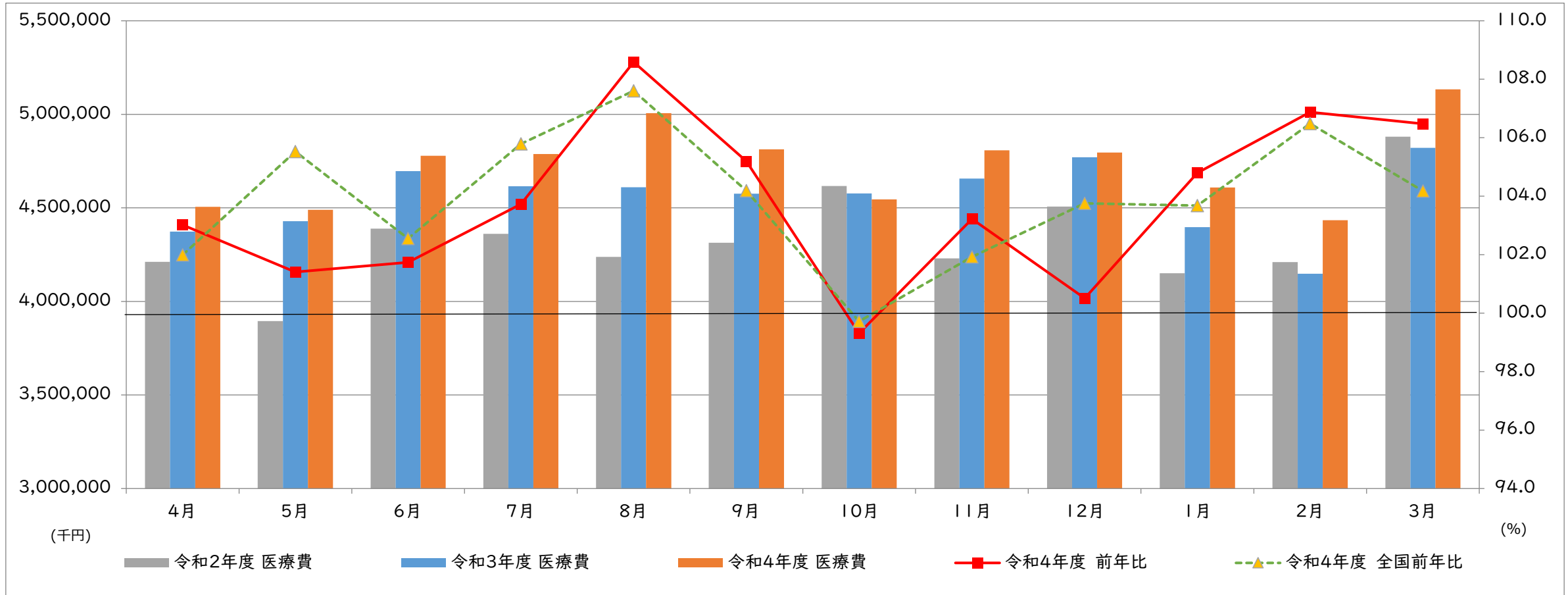
協会けんぽ

目 次

(1) 医療費の推移	… P2	(9) 被保険者1人当たり医療費の推移	… P10
(2) 医療費(入院)の推移	… P3	(10) 被保険者1人当たり医療費(入院)の推移	… P11
(3) 医療費(入院外)の推移	… P4	(11) 被保険者1人当たり医療費(入院外)の推移	… P12
(4) 医療費(歯科)の推移	… P5	(12) 被保険者1人当たり医療費(歯科)の推移	… P13
(5) 加入者1人当たり医療費の推移	… P6	(13) 被扶養者1人当たり医療費の推移	… P14
(6) 加入者1人当たり医療費(入院)の推移	… P7	(14) 被扶養者1人当たり医療費(入院)の推移	… P15
(7) 加入者1人当たり医療費(入院外)の推移	… P8	(15) 被扶養者1人当たり医療費(入院外)の推移	… P16
(8) 加入者1人当たり医療費(歯科)の推移	… P9	(16) 被扶養者1人当たり医療費(歯科)の推移	… P17

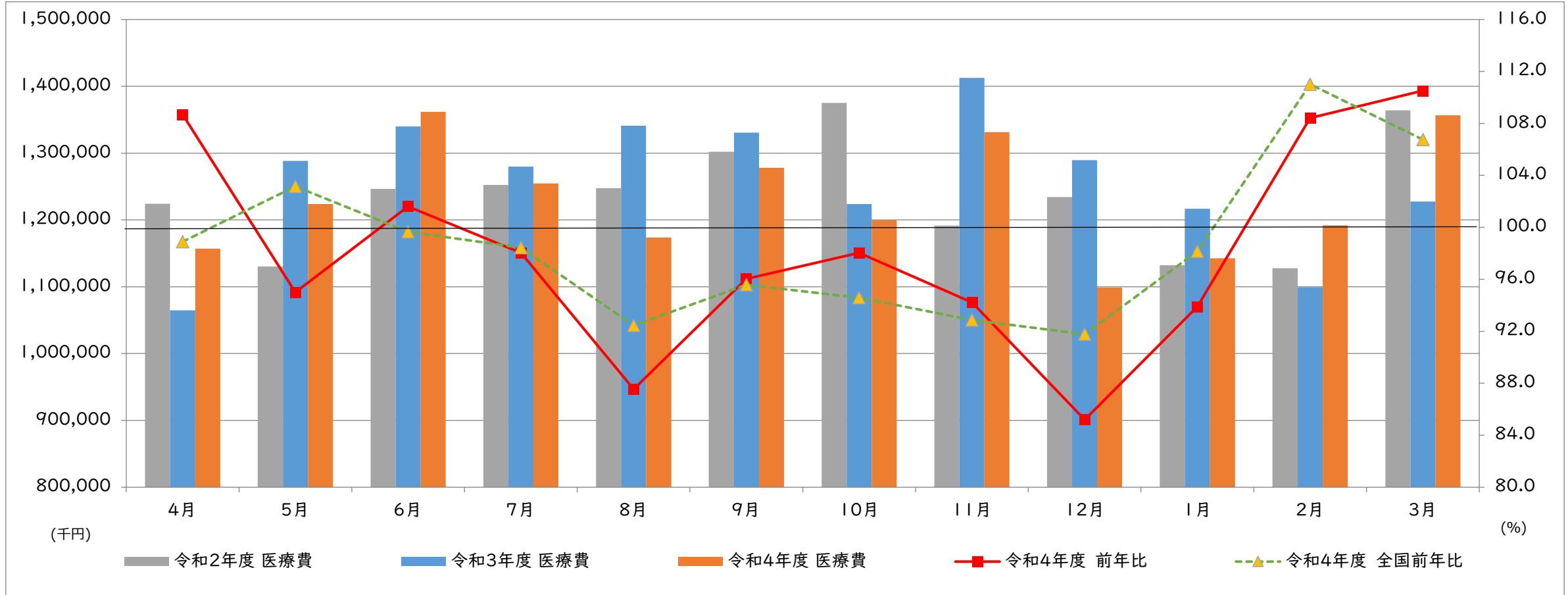
(※本資料の出典元:協会けんぽ月報)

(1) 医療費の推移



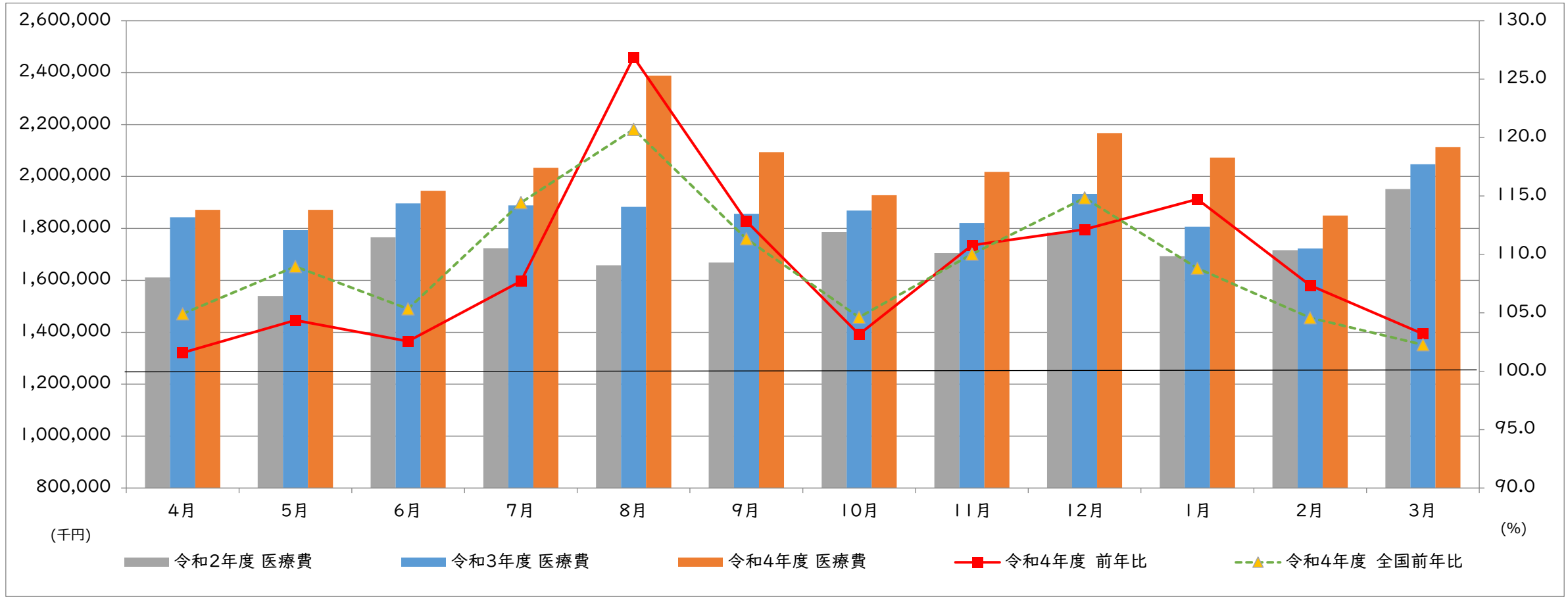
		4月	5月	6月	7月	8月	9月	10月	11月	12月	1月	2月	3月
令和4年度	医療費 (千円)	4,505,051	4,490,441	4,778,117	4,787,453	5,006,856	4,813,358	4,545,604	4,807,298	4,795,323	4,608,545	4,433,558	5,133,632
	前年比 (%)	103.0	101.4	101.7	103.7	108.6	105.2	99.3	103.2	100.5	104.8	106.9	106.5
	全国前年比 (%)	102.0	105.5	102.6	105.8	107.6	104.2	99.7	101.9	103.8	103.7	106.5	104.2
令和3年度	医療費 (千円)	4,373,100	4,428,231	4,696,521	4,615,284	4,610,812	4,575,480	4,577,173	4,657,137	4,771,021	4,397,643	4,148,449	4,821,450
	前年比 (%)	103.8	113.7	107.0	105.8	108.8	106.1	99.1	110.1	105.9	105.9	98.5	98.8
	全国前年比 (%)	115.4	117.6	111.5	107.8	110.1	107.3	103.1	109.5	105.0	108.1	102.2	101.7
令和2年度	医療費 (千円)	4,211,822	3,894,396	4,389,085	4,361,491	4,237,626	4,313,186	4,617,404	4,230,453	4,507,323	4,150,745	4,210,856	4,880,172
	前年比 (%)	95.5	89.8	99.8	94.7	95.8	99.3	103.0	94.9	96.9	92.5	94.1	104.2
	全国前年比 (%)	89.2	87.6	96.9	95.3	97.2	100.4	103.8	96.0	98.0	94.9	96.4	108.1

(2) 医療費(入院)の推移



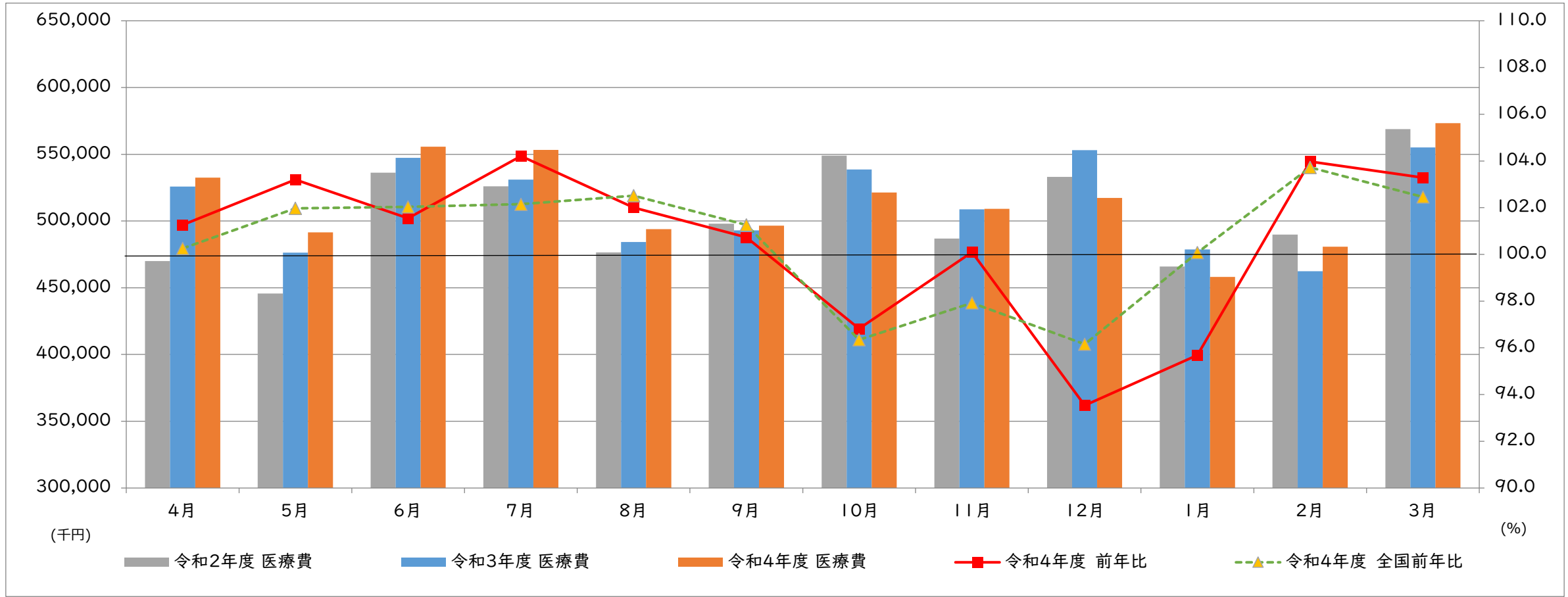
		4月	5月	6月	7月	8月	9月	10月	11月	12月	1月	2月	3月
令和4年度	医療費 (千円)	1,156,969	1,223,919	1,361,611	1,254,561	1,173,890	1,277,818	1,199,704	1,331,279	1,098,745	1,142,749	1,191,910	1,356,617
	前年比 (%)	108.7	95.0	101.6	98.0	87.5	96.0	98.0	94.2	85.2	93.9	108.4	110.5
	全国前年比 (%)	98.9	103.2	99.7	98.4	92.5	95.6	94.6	92.9	91.8	98.2	111.0	106.8
令和3年度	医療費 (千円)	1,064,621	1,288,359	1,340,085	1,279,668	1,340,868	1,330,606	1,223,817	1,412,785	1,289,603	1,216,931	1,099,363	1,227,479
	前年比 (%)	87.0	114.0	107.5	102.2	107.5	102.2	89.0	118.6	104.5	107.5	97.5	90.0
	全国前年比 (%)	109.1	114.8	112.9	106.5	108.5	106.7	106.6	109.5	104.6	103.8	96.4	95.8
令和2年度	医療費 (千円)	1,224,300	1,130,248	1,246,308	1,252,430	1,247,401	1,302,147	1,375,054	1,191,466	1,234,253	1,132,201	1,127,877	1,364,082
	前年比 (%)	108.2	90.1	102.3	99.2	98.5	105.8	110.6	97.4	97.2	90.4	91.7	99.1
	全国前年比 (%)	92.2	88.9	94.8	94.0	96.3	99.7	102.5	98.0	97.6	95.7	95.9	102.3

(3) 医療費(入院外)の推移



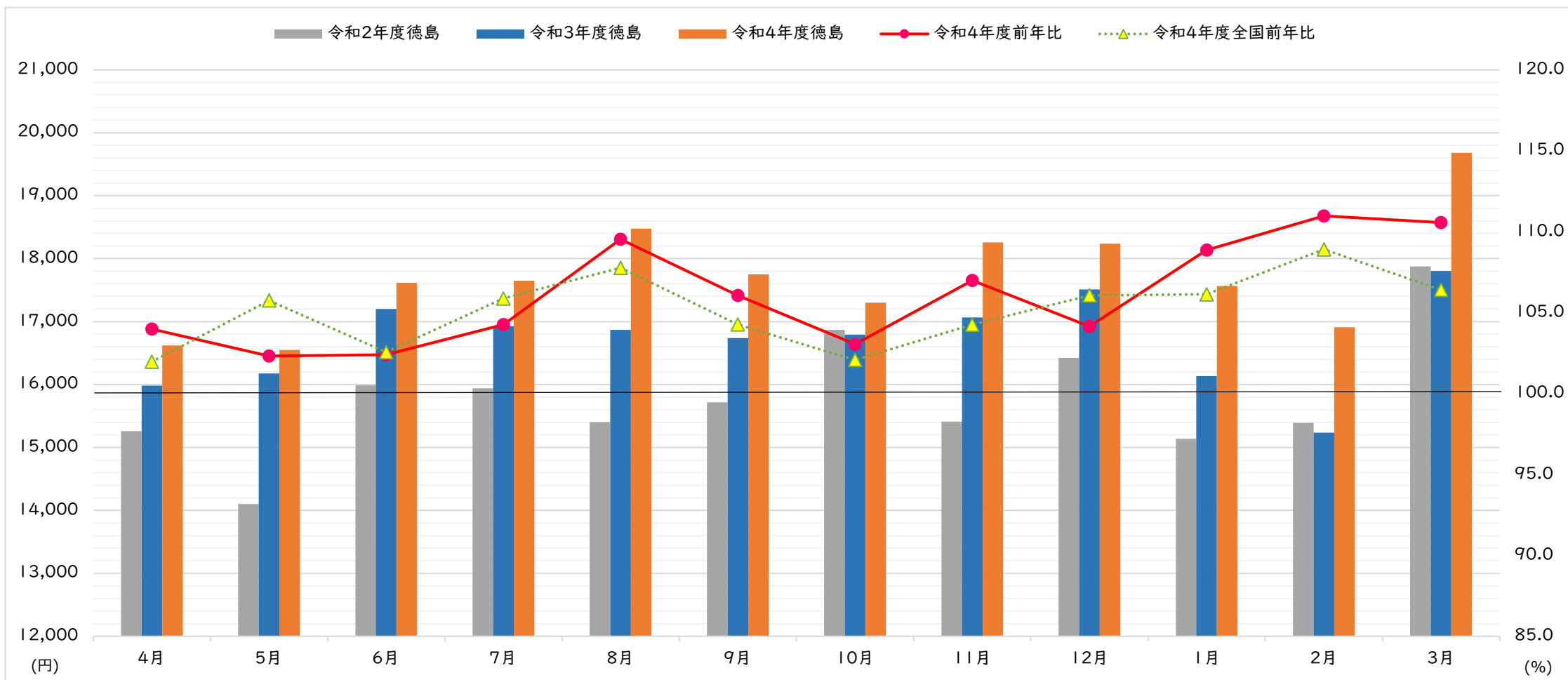
		4月	5月	6月	7月	8月	9月	10月	11月	12月	1月	2月	3月
令和4年度	医療費 (千円)	1,871,785	1,871,714	1,945,327	2,034,017	2,388,967	2,094,334	1,928,155	2,017,190	2,167,477	2,073,121	1,849,444	2,112,653
	前年比 (%)	101.6	104.4	102.6	107.7	126.9	112.8	103.2	110.8	112.2	114.7	107.4	103.2
	全国前年比 (%)	104.9	109.0	105.3	114.4	120.7	111.3	104.6	110.0	114.8	108.8	104.6	102.3
令和3年度	医療費 (千円)	1,842,623	1,793,383	1,896,866	1,888,534	1,882,919	1,856,174	1,869,204	1,820,826	1,932,632	1,807,115	1,722,706	2,047,162
	前年比 (%)	114.3	116.5	107.4	109.5	113.6	111.2	104.7	106.8	108.3	106.7	100.4	104.9
	全国前年比 (%)	125.0	124.3	113.9	110.3	114.6	109.8	103.3	110.9	106.0	113.4	109.1	106.6
令和2年度	医療費 (千円)	1,611,568	1,539,976	1,766,237	1,724,054	1,657,741	1,668,770	1,785,456	1,704,633	1,784,222	1,693,626	1,716,429	1,952,102
	前年比 (%)	86.4	86.1	97.4	89.9	91.9	93.6	96.2	92.5	92.7	89.2	92.7	107.3
	全国前年比 (%)	83.8	82.9	95.8	94.4	96.8	99.1	102.0	93.9	95.8	92.2	95.7	112.1

(4) 医療費(歯科)の推移



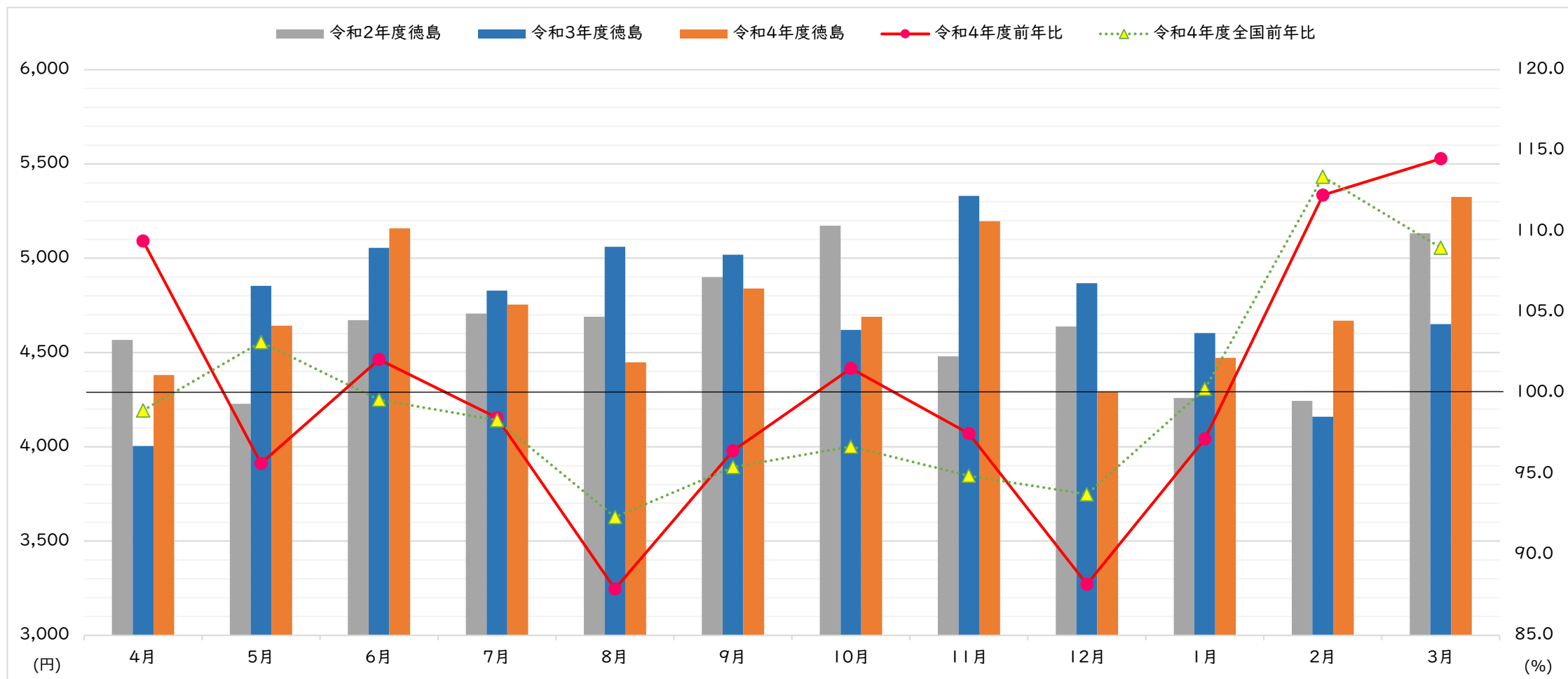
		4月	5月	6月	7月	8月	9月	10月	11月	12月	1月	2月	3月
令和4年度	医療費 (千円)	532,511	491,578	555,710	553,298	493,924	496,554	521,438	509,205	517,326	458,135	480,771	573,261
	前年比 (%)	101.3	103.2	101.5	104.2	102.0	100.7	96.8	100.1	93.5	95.7	104.0	103.3
	全国前年比 (%)	100.3	102.0	102.0	102.1	102.5	101.3	96.3	97.9	96.2	100.1	103.7	102.5
令和3年度	医療費 (千円)	525,855	476,318	547,267	530,956	484,220	492,952	538,539	508,722	553,076	478,807	462,393	555,052
	前年比 (%)	111.9	106.9	102.1	100.9	101.6	99.0	98.1	104.5	103.8	102.8	94.4	97.6
	全国前年比 (%)	123.0	119.6	106.7	103.9	103.1	101.2	99.5	105.2	102.5	101.9	97.7	98.6
令和2年度	医療費 (千円)	469,927	445,702	536,201	526,091	476,453	497,941	549,010	486,802	533,026	465,858	489,843	568,785
	前年比 (%)	96.6	98.9	103.6	99.6	99.5	104.7	114.1	98.6	104.2	101.6	99.7	104.9
	全国前年比 (%)	88.2	91.2	102.3	98.6	103.3	108.4	113.2	101.1	105.8	101.9	101.6	108.8

(5) 加入者1人当たり医療費の推移



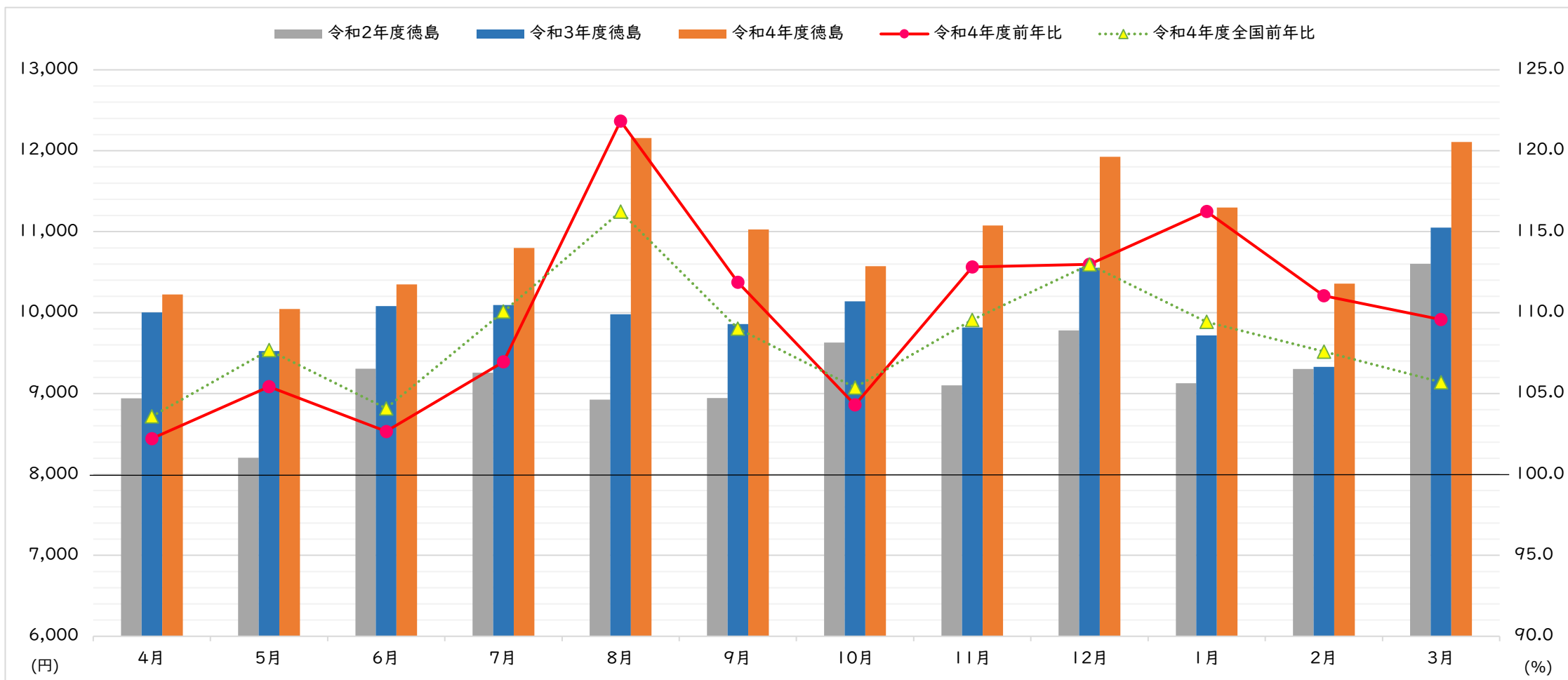
		4月	5月	6月	7月	8月	9月	10月	11月	12月	1月	2月	3月	年度平均
令和4年度	徳島 (円)	16,621	16,550	17,614	17,648	18,475	17,749	17,303	18,260	18,236	17,563	16,909	19,682	218,276
	全国 (円)	15,737	15,682	16,430	16,936	17,089	16,234	16,567	16,547	17,181	16,411	16,090	18,241	204,099
	前年比 (%)	104.0	102.3	102.4	104.3	109.5	106.0	103.0	107.0	104.2	108.9	111.0	110.6	105.8
	全国前年比 (%)	102.0	105.7	102.6	105.9	107.8	104.3	102.1	104.3	106.1	106.1	108.9	106.4	105.0
令和3年度	徳島 (円)	15,985	16,175	17,200	16,927	16,867	16,737	16,792	17,068	17,509	16,134	15,237	17,803	206,379
	全国 (円)	15,433	14,829	16,019	15,997	15,857	15,570	16,229	15,871	16,199	15,463	14,774	17,143	194,415
	前年比 (%)	104.8	114.7	107.6	106.2	109.5	106.5	99.5	110.7	106.6	106.6	99.0	99.6	105.7
	全国前年比 (%)	115.8	118.0	111.4	107.4	109.8	107.1	103.0	109.3	105.1	108.0	102.2	102.0	107.8
令和2年度	徳島 (円)	15,260	14,100	15,986	15,943	15,405	15,716	16,867	15,411	16,423	15,139	15,391	17,876	195,295
	全国 (円)	13,326	12,567	14,382	14,891	14,442	14,538	15,761	14,518	15,419	14,319	14,450	16,814	180,291
	前年比 (%)	96.4	90.6	101.4	96.6	97.3	101.1	104.8	96.3	98.4	93.9	95.6	106.0	98.3
	全国前年比 (%)	88.4	87.0	97.0	95.4	97.6	100.5	104.1	96.3	98.3	95.2	96.7	108.4	97.2

(6) 加入者1人当たり医療費(入院)の推移



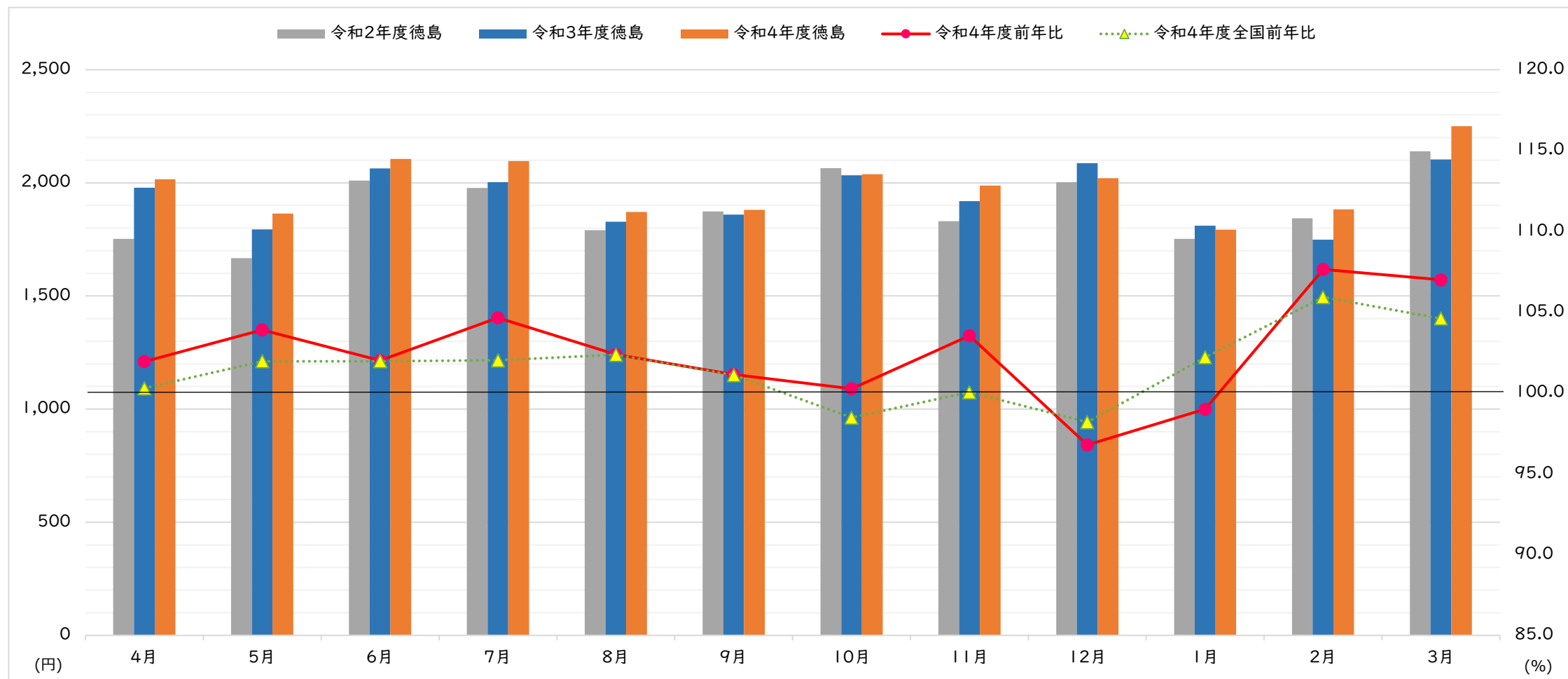
		4月	5月	6月	7月	8月	9月	10月	11月	12月	1月	2月	3月	年度平均
令和4年度	徳島 (円)	4,381	4,642	5,159	4,754	4,447	4,840	4,690	5,197	4,291	4,472	4,668	5,325	56,853
	全国 (円)	4,013	4,324	4,491	4,361	4,261	4,213	4,497	4,323	4,105	4,283	4,349	4,732	51,943
	前年比 (%)	109.4	95.6	102.1	98.5	87.9	96.4	101.5	97.5	88.2	97.2	112.2	114.5	99.6
	全国前年比 (%)	98.9	103.1	99.6	98.3	92.3	95.4	96.7	94.9	93.7	100.2	113.4	109.0	99.4
令和3年度	徳島 (円)	4,005	4,854	5,055	4,828	5,061	5,019	4,620	5,331	4,867	4,603	4,159	4,651	57,054
	全国 (円)	4,057	4,192	4,510	4,436	4,615	4,415	4,651	4,556	4,379	4,273	3,836	4,342	52,263
	前年比 (%)	87.7	114.8	108.2	102.6	107.9	102.4	89.3	119.0	104.9	108.1	98.0	90.6	102.5
	全国前年比 (%)	109.1	114.7	112.7	106.2	108.3	106.4	106.4	109.2	104.5	103.7	96.4	95.8	106.0
令和2年度	徳島 (円)	4,567	4,228	4,671	4,707	4,690	4,899	5,173	4,480	4,638	4,259	4,243	5,132	55,683
	全国 (円)	3,720	3,654	4,001	4,177	4,263	4,148	4,373	4,171	4,192	4,120	3,977	4,530	49,326
	前年比 (%)	109.3	91.2	103.9	101.0	100.3	107.9	112.6	99.1	98.9	92.0	93.3	100.7	100.8
	全国前年比 (%)	91.7	88.6	94.7	94.1	96.4	99.9	102.8	98.3	98.0	96.1	96.2	102.7	96.7

(7) 加入者1人当たり医療費(入院外)の推移



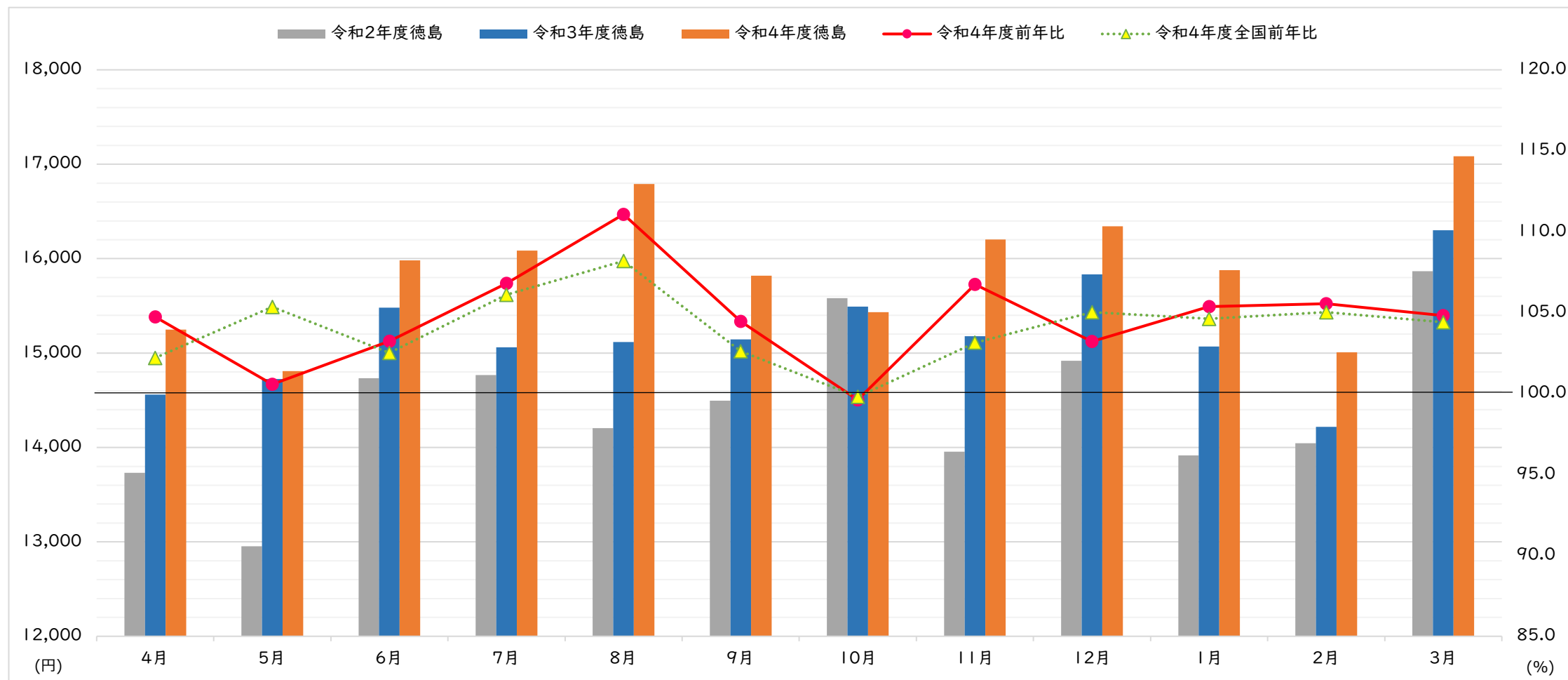
		4月	5月	6月	7月	8月	9月	10月	11月	12月	1月	2月	3月	年度平均
令和4年度	徳島 (円)	10,224	10,043	10,349	10,797	12,157	11,029	10,574	11,075	11,925	11,298	10,358	12,107	93,747
	全国 (円)	9,895	9,631	10,002	10,685	11,071	10,240	10,207	10,422	11,236	10,467	9,995	11,483	86,094
	前年比 (%)	102.2	105.4	102.7	107.0	121.8	111.9	104.3	112.8	113.0	116.2	111.0	109.6	111.1
	全国前年比 (%)	103.6	107.7	104.1	110.1	116.2	109.0	105.4	109.5	113.0	109.4	107.6	105.7	110.3
令和3年度	徳島 (円)	10,002	9,526	10,081	10,095	9,978	9,858	10,138	9,817	10,554	9,719	9,328	11,049	84,406
	全国 (円)	9,553	8,944	9,610	9,707	9,524	9,394	9,687	9,514	9,945	9,565	9,289	10,864	78,053
	前年比 (%)	111.9	116.1	108.3	109.0	111.8	110.2	105.3	107.9	107.9	106.5	100.3	104.2	109.1
	全国前年比 (%)	117.6	119.3	111.8	108.7	111.9	108.7	102.2	110.2	105.9	111.2	105.7	105.3	111.6
令和2年度	徳島 (円)	8,940	8,205	9,305	9,259	8,924	8,943	9,629	9,101	9,781	9,128	9,305	10,604	77,378
	全国 (円)	8,123	7,495	8,596	8,926	8,510	8,645	9,482	8,632	9,395	8,602	8,786	10,321	69,917
	前年比 (%)	90.7	88.7	99.4	93.5	95.0	96.7	99.0	94.2	96.7	93.2	95.7	108.8	94.5
	全国前年比 (%)	87.1	85.5	97.1	95.4	97.1	99.3	103.0	94.5	97.0	93.6	96.0	111.0	95.5

(8) 加入者1人当たり医療費(歯科)の推移



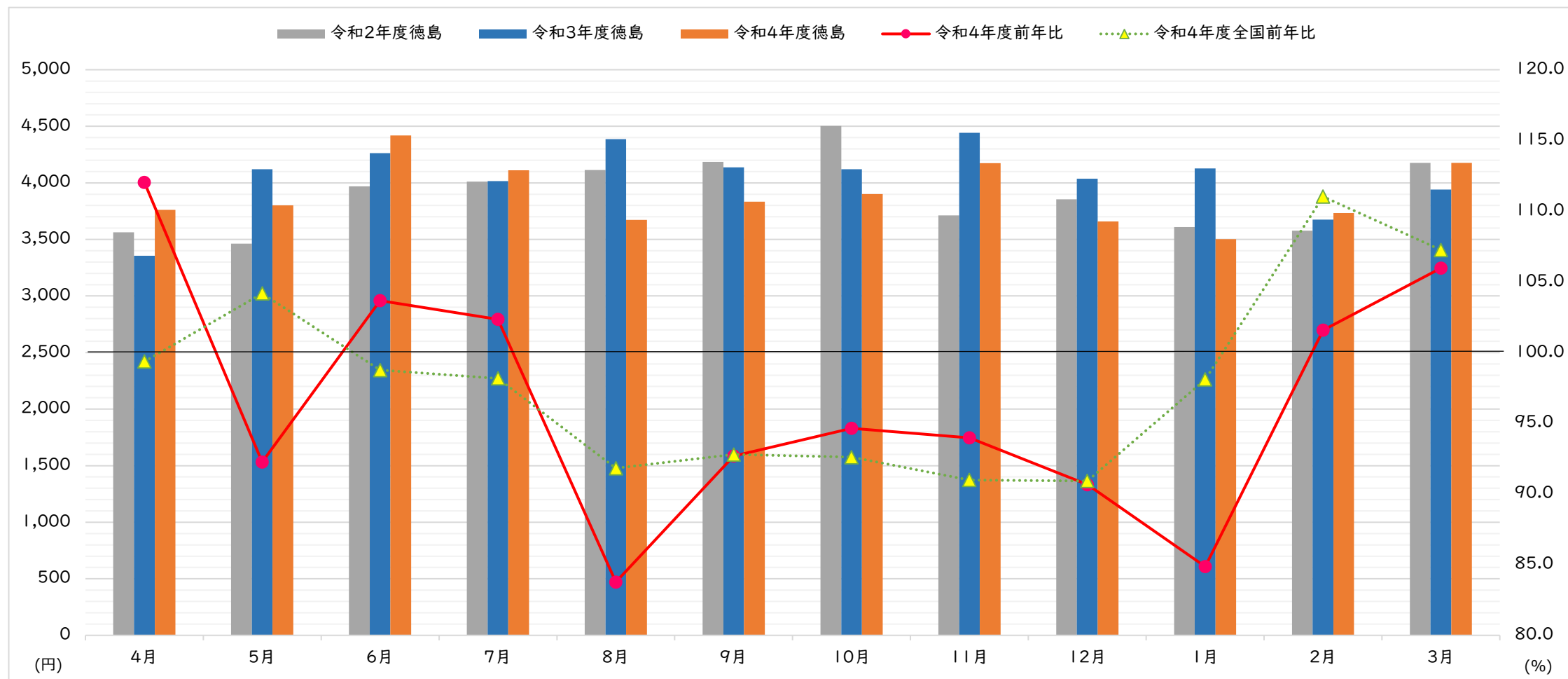
		4月	5月	6月	7月	8月	9月	10月	11月	12月	1月	2月	3月	年度平均
令和4年度	徳島 (円)	2,016	1,864	2,106	2,097	1,871	1,881	2,038	1,988	2,020	1,793	1,883	2,250	23,803
	全国 (円)	1,829	1,727	1,937	1,890	1,758	1,781	1,863	1,802	1,841	1,662	1,747	2,026	21,861
	前年比 (%)	101.9	103.9	102.0	104.7	102.4	101.1	100.3	103.5	96.8	99.0	107.6	107.0	102.5
	全国前年比 (%)	100.3	102.0	102.0	102.0	102.4	101.1	98.5	100.0	98.2	102.2	105.9	104.6	101.5
令和3年度	徳島 (円)	1,978	1,794	2,064	2,003	1,828	1,860	2,033	1,920	2,088	1,811	1,749	2,103	23,231
	全国 (円)	1,824	1,694	1,900	1,853	1,717	1,762	1,891	1,801	1,874	1,626	1,649	1,936	21,527
	前年比 (%)	112.8	107.6	102.7	101.3	102.0	99.3	98.4	104.9	104.2	103.4	94.9	98.3	102.3
	全国前年比 (%)	123.0	119.5	106.4	103.6	102.9	101.0	99.3	105.0	102.4	101.8	97.8	98.6	104.6
令和2年度	徳島 (円)	1,753	1,667	2,010	1,977	1,791	1,874	2,065	1,830	2,003	1,752	1,843	2,140	22,703
	全国 (円)	1,483	1,418	1,785	1,788	1,669	1,745	1,905	1,715	1,831	1,596	1,687	1,963	20,585
	前年比 (%)	97.6	100.2	105.3	101.5	101.4	106.8	116.1	100.3	106.1	103.5	101.3	106.5	103.9
	全国前年比 (%)	87.8	90.9	102.2	98.6	103.4	108.6	113.6	101.4	106.2	102.3	101.9	109.2	102.2

(9) 被保険者1人当たり医療費の推移



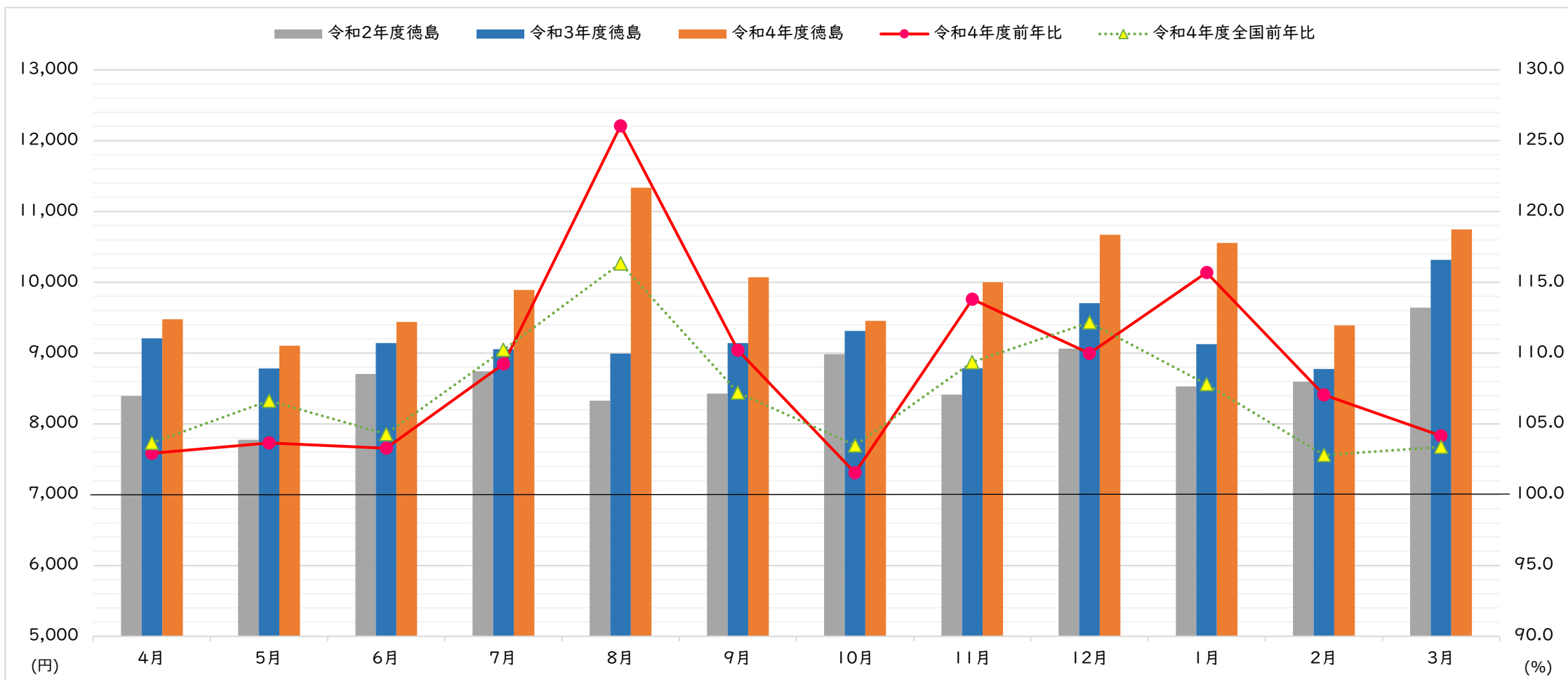
		4月	5月	6月	7月	8月	9月	10月	11月	12月	1月	2月	3月	年度平均
令和4年度	徳島 (円)	15,249	14,808	15,981	16,085	16,790	15,819	15,432	16,202	16,342	15,878	15,008	17,085	188,215
	全国 (円)	14,972	14,730	15,473	15,876	16,021	15,267	15,427	15,415	16,104	15,533	14,976	16,898	184,316
	前年比 (%)	104.7	100.6	103.2	106.8	111.1	104.4	99.6	106.7	103.2	105.4	105.5	104.8	104.2
	全国前年比 (%)	102.2	105.3	102.5	106.1	108.2	102.6	99.8	103.1	105.0	104.6	105.0	104.4	103.8
令和3年度	徳島 (円)	14,560	14,724	15,480	15,060	15,116	15,145	15,492	15,178	15,834	15,068	14,219	16,301	180,590
	全国 (円)	14,650	13,983	15,094	14,963	14,809	14,879	15,458	14,947	15,334	14,848	14,260	16,186	177,616
	前年比 (%)	106.0	113.7	105.1	102.0	106.4	104.5	99.4	108.8	106.1	108.3	101.2	102.7	104.6
	全国前年比 (%)	113.0	114.7	109.3	105.3	107.9	106.9	103.5	108.8	104.7	107.5	103.3	102.9	106.8
令和2年度	徳島 (円)	13,733	12,954	14,735	14,766	14,206	14,497	15,582	13,956	14,920	13,916	14,044	15,866	172,627
	全国 (円)	12,964	12,191	13,807	14,209	13,726	13,921	14,938	13,732	14,645	13,816	13,802	15,723	166,385
	前年比 (%)	96.0	93.1	103.3	98.5	99.6	103.0	107.5	96.4	99.3	95.6	97.6	105.2	99.2
	全国前年比 (%)	91.1	90.7	99.5	97.5	99.4	103.1	105.6	97.5	100.4	97.2	98.1	107.6	98.6

(10) 被保険者1人当たり医療費(入院)の推移



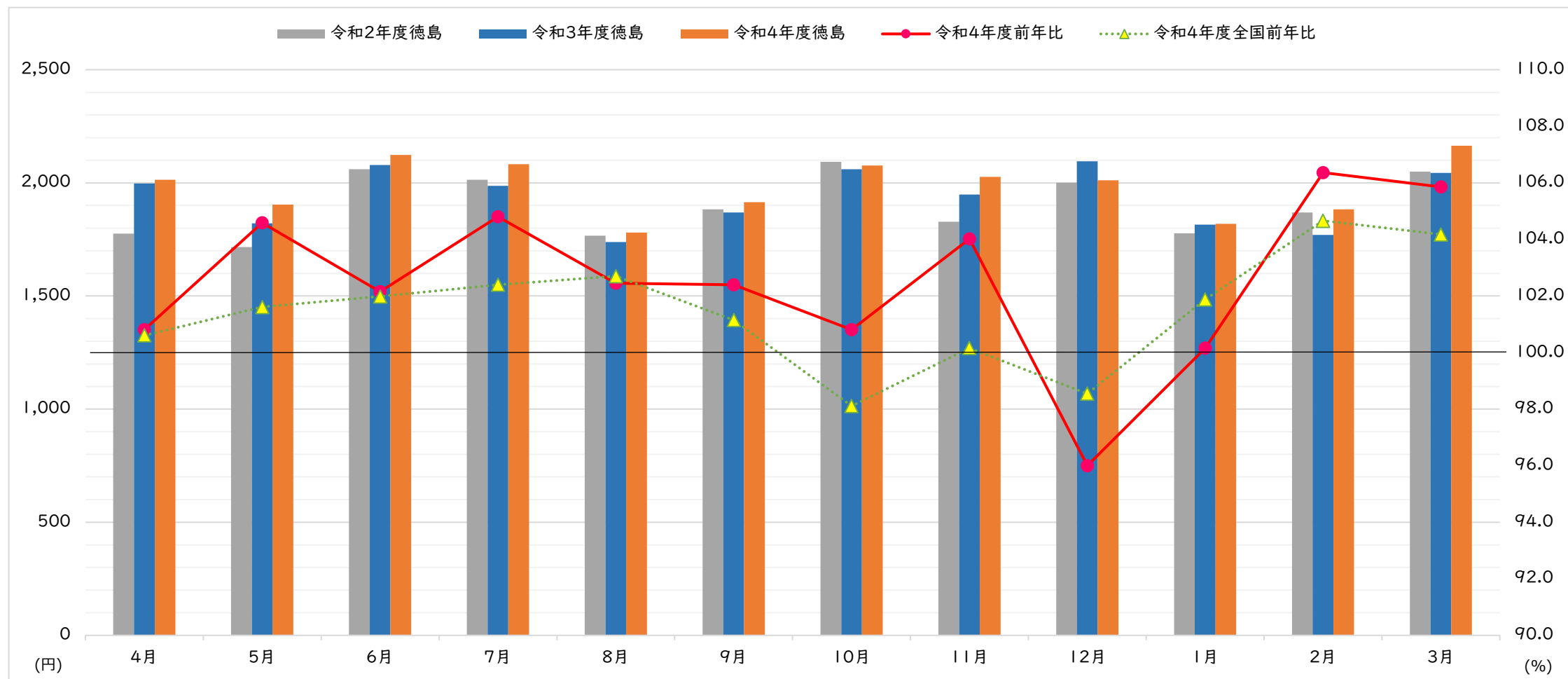
		4月	5月	6月	7月	8月	9月	10月	11月	12月	1月	2月	3月	年度平均
令和4年度	徳島 (円)	3,761	3,801	4,418	4,111	3,674	3,833	3,900	4,175	3,659	3,502	3,732	4,176	28,227
	全国 (円)	3,598	3,834	3,982	3,813	3,651	3,692	3,937	3,753	3,566	3,768	3,852	4,158	27,667
	前年比 (%)	112.0	92.3	103.7	102.3	83.8	92.7	94.6	94.0	90.7	84.9	101.6	106.0	96.8
	全国前年比 (%)	99.4	104.2	98.8	98.2	91.8	92.8	92.6	91.0	90.9	98.1	111.0	107.2	98.6
令和3年度	徳島 (円)	3,357	4,121	4,262	4,016	4,385	4,136	4,121	4,443	4,036	4,127	3,674	3,941	29,159
	全国 (円)	3,621	3,680	4,033	3,884	3,976	3,979	4,252	4,125	3,923	3,841	3,469	3,877	28,062
	前年比 (%)	94.2	119.0	107.4	100.1	106.6	98.8	91.5	119.7	104.7	114.3	102.7	94.4	104.4
	全国前年比 (%)	108.6	114.8	114.1	105.6	107.3	107.9	109.5	112.0	105.9	104.4	96.9	96.9	107.5
令和2年度	徳島 (円)	3,563	3,463	3,969	4,012	4,113	4,186	4,503	3,713	3,856	3,610	3,578	4,176	27,924
	全国 (円)	3,333	3,206	3,533	3,677	3,706	3,688	3,884	3,682	3,705	3,681	3,579	3,999	26,105
	前年比 (%)	99.8	91.9	105.4	102.7	107.0	110.3	120.2	97.1	99.6	98.0	95.8	102.7	102.6
	全国前年比 (%)	92.6	89.4	95.7	95.7	98.8	102.8	104.9	99.7	100.1	97.2	97.8	103.9	98.6

(11) 被保険者1人当たり医療費(入院外)の推移



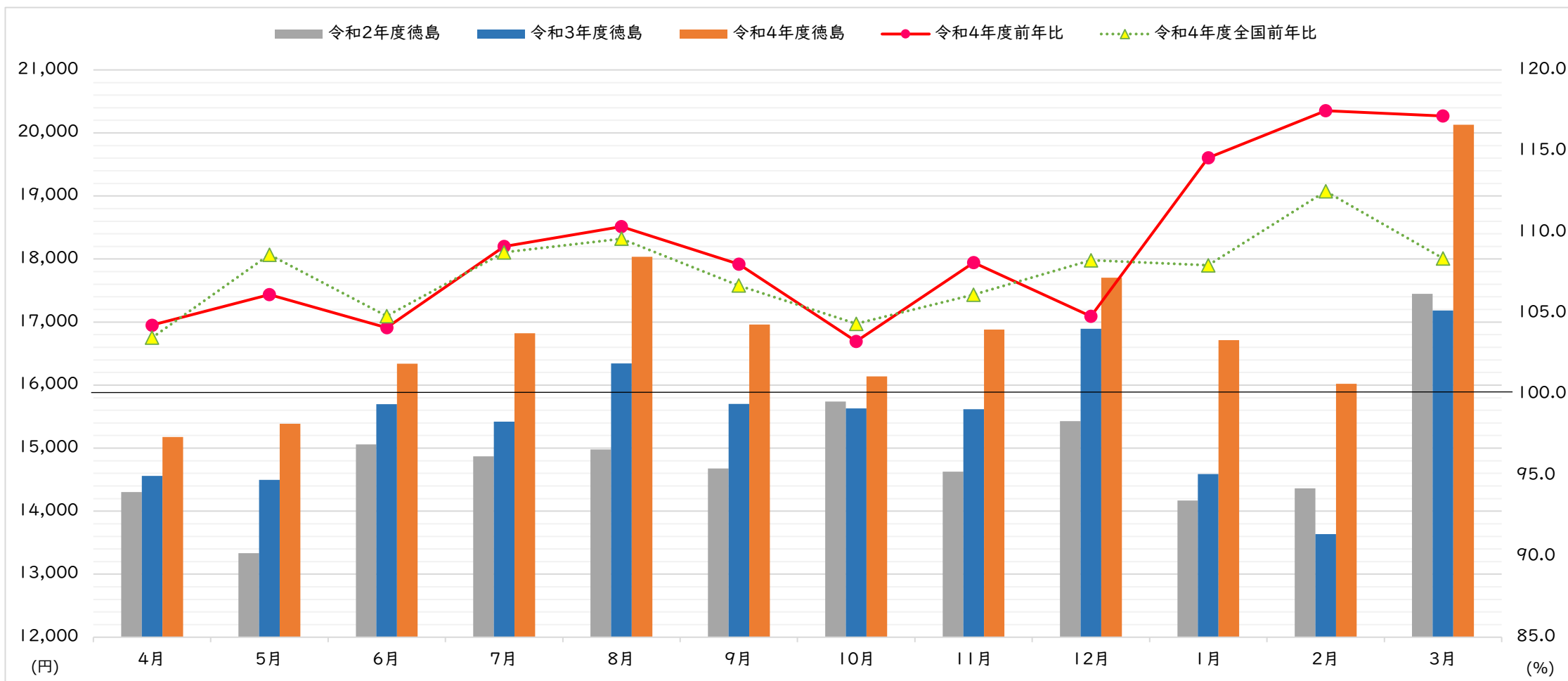
		4月	5月	6月	7月	8月	9月	10月	11月	12月	1月	2月	3月	年度平均
令和4年度	徳島 (円)	9,476	9,103	9,440	9,892	11,336	10,072	9,455	10,000	10,672	10,557	9,393	10,745	51,715
	全国 (円)	9,463	9,088	9,492	10,117	10,625	9,720	9,536	9,788	10,641	10,036	9,316	10,716	49,090
	前年比 (%)	102.9	103.6	103.3	109.2	126.0	110.2	101.5	113.8	110.0	115.7	107.0	104.2	111.1
	全国前年比 (%)	103.7	106.6	104.3	110.2	116.3	107.2	103.5	109.4	112.2	107.8	102.8	103.4	109.9
令和3年度	徳島 (円)	9,207	8,783	9,139	9,057	8,993	9,139	9,311	8,787	9,703	9,125	8,774	10,316	46,538
	全国 (円)	9,130	8,522	9,102	9,179	9,133	9,067	9,216	8,951	9,486	9,310	9,063	10,365	44,681
	前年比 (%)	109.7	113.0	105.0	103.6	108.0	108.4	103.6	104.4	107.1	107.0	102.1	107.0	107.9
	全国前年比 (%)	113.6	114.3	108.5	106.1	109.9	107.8	101.6	108.1	104.7	109.9	107.0	106.1	110.4
令和2年度	徳島 (円)	8,394	7,775	8,705	8,741	8,326	8,428	8,986	8,414	9,063	8,528	8,597	9,640	43,146
	全国 (円)	8,039	7,453	8,386	8,650	8,307	8,413	9,072	8,280	9,061	8,470	8,468	9,768	40,489
	前年比 (%)	94.1	92.0	101.6	95.4	95.4	99.3	100.6	95.4	97.6	93.1	97.6	106.0	96.3
	全国前年比 (%)	90.7	90.4	100.1	97.3	98.4	102.1	104.4	95.9	99.5	96.2	97.6	109.0	98.3

(12) 被保険者1人当たり医療費(歯科)の推移



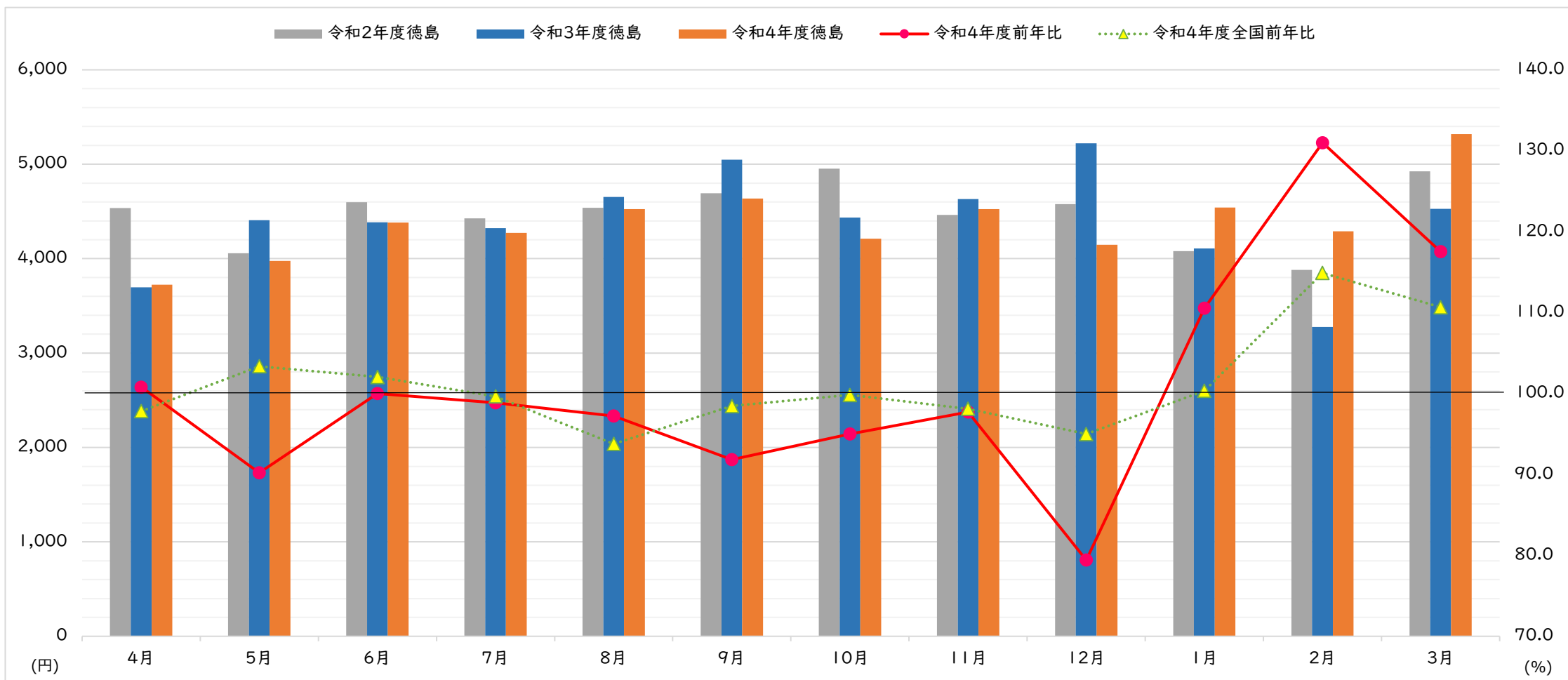
		4月	5月	6月	7月	8月	9月	10月	11月	12月	1月	2月	3月	年度平均
令和4年度	徳島 (円)	2,013	1,904	2,123	2,082	1,780	1,914	2,076	2,027	2,011	1,819	1,883	2,164	14,366
	全国 (円)	1,911	1,809	1,999	1,946	1,745	1,854	1,953	1,874	1,897	1,729	1,808	2,025	13,681
	前年比 (%)	100.8	104.6	102.1	104.8	102.4	102.4	100.8	104.0	96.0	100.2	106.4	105.9	103.1
	全国前年比 (%)	100.6	101.6	102.0	102.4	102.7	101.1	98.1	100.2	98.5	101.9	104.7	104.2	102.3
令和3年度	徳島 (円)	1,997	1,821	2,079	1,987	1,738	1,870	2,060	1,948	2,095	1,816	1,770	2,044	13,928
	全国 (円)	1,900	1,780	1,960	1,900	1,699	1,833	1,991	1,871	1,925	1,697	1,727	1,944	13,367
	前年比 (%)	112.4	106.1	100.9	98.7	98.4	99.3	98.4	106.6	104.7	102.2	94.7	99.7	102.1
	全国前年比 (%)	119.4	116.2	103.8	101.0	99.1	100.7	100.5	105.7	102.5	101.9	98.4	99.4	104.3
令和2年度	徳島 (円)	1,776	1,716	2,061	2,013	1,766	1,882	2,093	1,828	2,000	1,777	1,869	2,050	13,641
	全国 (円)	1,591	1,532	1,888	1,882	1,714	1,820	1,981	1,770	1,878	1,665	1,755	1,956	12,812
	前年比 (%)	97.4	101.0	106.9	104.8	104.1	105.4	115.3	99.7	106.8	104.0	101.1	106.9	104.6
	全国前年比 (%)	89.9	94.7	104.5	102.1	105.7	108.8	113.2	100.3	105.7	102.7	100.8	108.3	103.5

(13) 被扶養者1人当たり医療費の推移



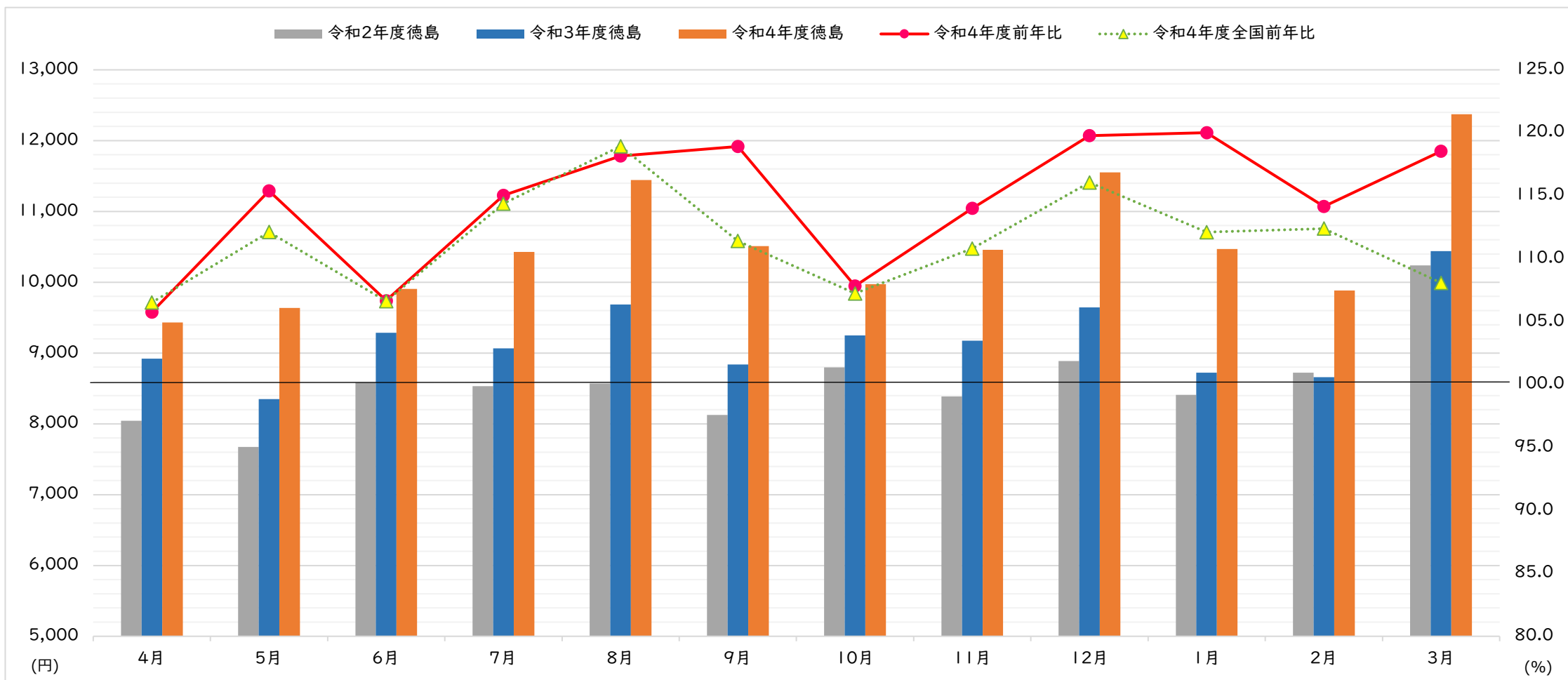
		4月	5月	6月	7月	8月	9月	10月	11月	12月	1月	2月	3月	年度平均
令和4年度	徳島 (円)	15,176	15,387	16,340	16,823	18,034	16,961	16,136	16,882	17,706	16,713	16,022	20,130	209,989
	全国 (円)	13,816	13,990	14,620	15,212	15,661	14,441	14,701	14,756	15,443	14,501	14,526	17,041	188,391
	前年比 (%)	104.3	106.1	104.1	109.1	110.3	108.0	103.3	108.1	104.8	114.6	117.5	117.2	108.6
	全国前年比 (%)	103.5	108.6	104.8	108.7	109.6	106.7	104.3	106.1	108.3	107.9	112.5	108.4	107.8
令和3年度	徳島 (円)	14,558	14,497	15,696	15,418	16,346	15,702	15,628	15,616	16,894	14,587	13,637	17,182	193,279
	全国 (円)	13,352	12,883	13,949	13,989	14,291	13,535	14,090	13,903	14,265	13,434	12,911	15,725	174,793
	前年比 (%)	101.8	108.7	104.2	103.7	109.1	107.0	99.3	106.8	109.5	102.9	95.0	98.5	105.4
	全国前年比 (%)	116.4	117.6	109.6	105.0	107.7	104.3	100.1	108.0	104.0	108.2	101.1	101.4	109.0
令和2年度	徳島 (円)	14,305	13,334	15,060	14,872	14,979	14,677	15,739	14,627	15,429	14,171	14,362	17,448	183,332
	全国 (円)	11,469	10,958	12,722	13,327	13,270	12,974	14,070	12,876	13,712	12,418	12,765	15,509	160,380
	前年比 (%)	93.1	89.2	100.2	95.6	93.8	98.1	100.5	97.9	93.7	90.3	91.6	105.3	94.0
	全国前年比 (%)	85.2	83.3	94.9	93.7	96.8	100.0	102.9	95.3	95.4	92.3	94.9	109.2	92.5

(14) 被扶養者1人当たり医療費(入院)の推移



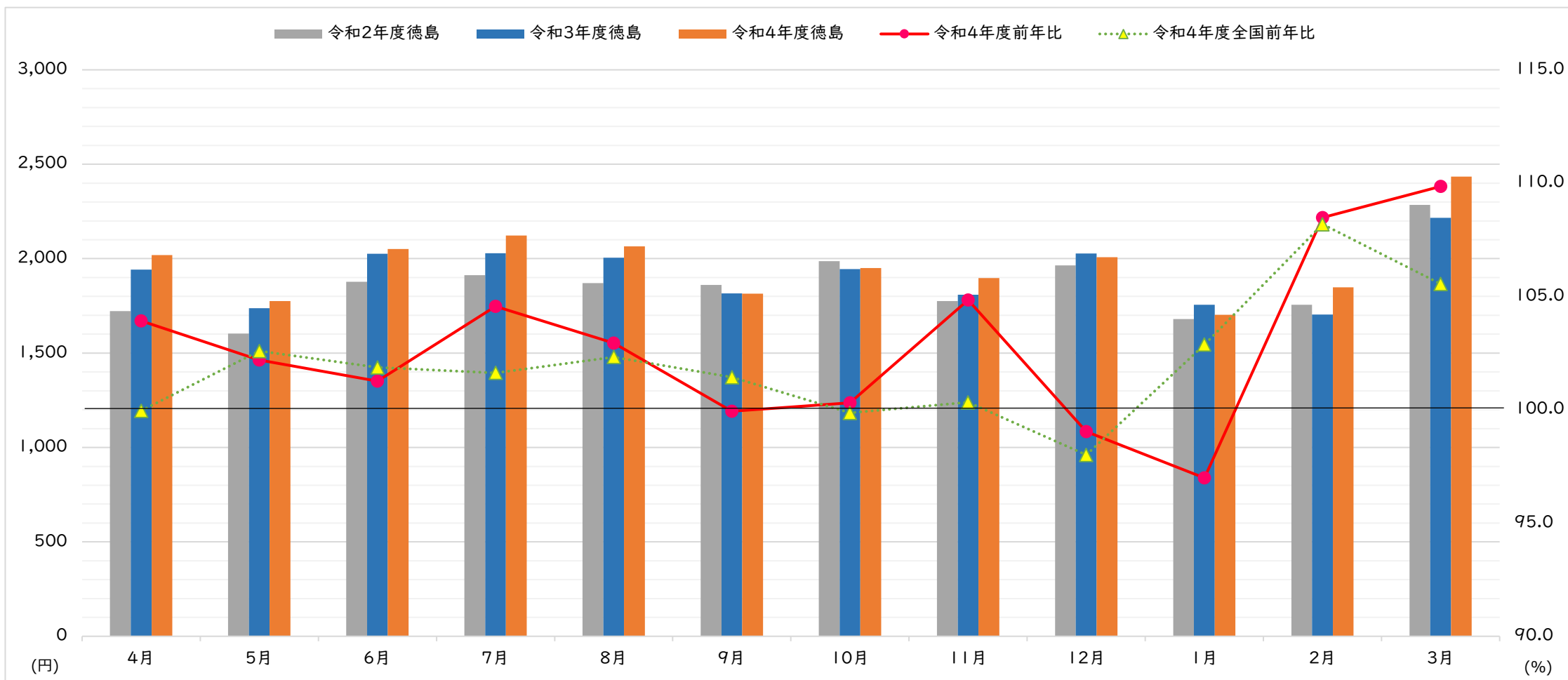
		4月	5月	6月	7月	8月	9月	10月	11月	12月	1月	2月	3月	年度平均
令和4年度	徳島 (円)	3,724	3,976	4,383	4,273	4,525	4,636	4,212	4,525	4,147	4,543	4,291	5,320	20,342
	全国 (円)	3,322	3,619	3,763	3,801	3,887	3,617	3,813	3,686	3,577	3,597	3,659	4,104	17,759
	前年比 (%)	100.8	90.2	100.0	98.8	97.2	91.8	95.0	97.7	79.4	110.6	131.0	117.5	100.1
	全国前年比 (%)	97.8	103.4	102.0	99.7	93.8	98.5	99.8	98.1	95.0	100.3	114.9	110.7	99.6
令和3年度	徳島 (円)	3,695	4,408	4,384	4,323	4,653	5,047	4,434	4,631	5,222	4,109	3,275	4,526	20,331
	全国 (円)	3,396	3,501	3,687	3,814	4,146	3,674	3,820	3,757	3,766	3,585	3,185	3,709	17,828
	前年比 (%)	81.4	108.7	95.3	97.7	102.5	107.6	89.5	103.8	114.1	100.7	84.4	91.9	96.8
	全国前年比 (%)	106.2	110.2	107.3	104.2	105.2	101.4	100.6	104.8	101.3	101.9	94.8	93.2	102.2
令和2年度	徳島 (円)	4,537	4,056	4,598	4,427	4,540	4,691	4,954	4,463	4,577	4,080	3,882	4,925	20,996
	全国 (円)	3,199	3,178	3,437	3,659	3,940	3,625	3,796	3,583	3,717	3,519	3,359	3,978	17,451
	前年比 (%)	105.6	86.5	104.4	100.0	87.8	98.8	100.2	108.2	91.9	82.2	84.1	93.9	94.7
	全国前年比 (%)	90.5	87.5	93.0	90.9	93.1	98.6	99.9	95.5	94.9	93.8	93.1	100.1	91.1

(15) 被扶養者1人当たり医療費(入院外)の推移



		4月	5月	6月	7月	8月	9月	10月	11月	12月	1月	2月	3月	年度平均
令和4年度	徳島 (円)	9,434	9,635	9,905	10,428	11,445	10,511	9,974	10,460	11,551	10,468	9,883	12,374	33,631
	全国 (円)	8,819	8,795	9,044	9,611	9,970	9,179	9,192	9,414	10,132	9,372	9,231	10,892	30,089
	前年比 (%)	105.8	115.4	106.7	115.0	118.1	118.9	107.8	114.0	119.8	120.0	114.1	118.5	113.4
	全国前年比 (%)	106.5	112.1	106.6	114.4	118.9	111.4	107.2	110.8	116.0	112.1	112.4	108.1	112.9
令和3年度	徳島 (円)	8,920	8,351	9,286	9,066	9,687	8,839	9,249	9,175	9,645	8,723	8,658	10,439	29,654
	全国 (円)	8,280	7,845	8,481	8,403	8,383	8,239	8,572	8,496	8,731	8,360	8,214	10,079	26,646
	前年比 (%)	110.9	108.8	108.2	106.2	113.1	108.8	105.1	109.4	108.5	103.7	99.2	102.0	109.3
	全国前年比 (%)	119.0	119.9	110.4	104.5	108.6	106.5	100.9	110.6	105.9	112.5	104.7	105.5	114.0
令和2年度	徳島 (円)	8,045	7,674	8,585	8,533	8,568	8,125	8,799	8,389	8,889	8,410	8,724	10,239	27,125
	全国 (円)	6,955	6,545	7,685	8,043	7,719	7,734	8,499	7,678	8,248	7,430	7,845	9,556	23,377
	前年比 (%)	86.5	88.6	97.8	93.7	96.5	95.6	97.5	93.0	92.8	92.7	93.7	112.3	88.8
	全国前年比 (%)	83.2	81.1	95.3	95.5	98.3	99.1	102.0	93.5	93.4	90.0	94.1	113.6	88.7

(16) 被扶養者1人当たり医療費(歯科)の推移



		4月	5月	6月	7月	8月	9月	10月	11月	12月	1月	2月	3月	年度平均
令和4年度	徳島 (円)	2,018	1,776	2,052	2,122	2,065	1,814	1,950	1,897	2,008	1,703	1,848	2,435	7,994
	全国 (円)	1,675	1,576	1,813	1,800	1,804	1,645	1,696	1,656	1,733	1,531	1,636	2,045	6,991
	前年比 (%)	103.9	102.2	101.3	104.6	102.9	99.9	100.3	104.8	99.0	97.0	108.5	109.9	100.9
	全国前年比 (%)	100.0	102.6	101.9	101.6	102.3	101.4	99.9	100.3	98.0	102.9	108.2	105.5	99.5
令和3年度	徳島 (円)	1,942	1,738	2,026	2,029	2,005	1,815	1,944	1,809	2,027	1,756	1,704	2,217	7,926
	全国 (円)	1,676	1,536	1,780	1,771	1,762	1,622	1,698	1,651	1,769	1,488	1,512	1,937	7,025
	前年比 (%)	112.7	108.4	107.9	106.1	107.2	97.5	97.9	101.9	103.2	104.5	97.0	97.0	102.0
	全国前年比 (%)	127.5	124.5	111.3	108.9	109.4	100.4	95.7	102.2	101.3	101.3	96.9	98.1	104.1
令和2年度	徳島 (円)	1,723	1,603	1,878	1,912	1,870	1,861	1,987	1,775	1,964	1,681	1,756	2,285	7,771
	全国 (円)	1,314	1,234	1,600	1,626	1,611	1,615	1,775	1,614	1,746	1,469	1,561	1,975	6,746
	前年比 (%)	97.5	99.8	101.7	94.7	97.4	108.5	117.9	99.0	102.9	101.7	100.3	103.3	101.0
	全国前年比 (%)	84.1	84.7	97.5	91.7	98.8	107.8	114.8	104.1	107.3	101.5	103.6	108.7	99.1