

令和6年度 八頭町 集団検診日程・健診項目

日程	会場	受付時間	特定 高齢者 健診 後期	胃 がん	肺 がん	大 腸 がん	前 立 腺 がん	子 宮 がん	乳 がん	骨 粗 しょう 症	肝 炎 ウ ィ ル ス
6月13日(木)	八東ふれあいスポーツセンター	8:30~10:00	●	●	●	●	●	×	×	×	●
6月14日(金)		8:30~10:00	●	●	●	●	●	●	●	●	●
6月18日(火)	中央人権啓発センター (八東地区公民館)	8:30~10:00	●	●	●	●	●	×	×	×	●
6月19日(水)		8:30~10:00	●	●	●	●	●	●	●	●	●
7月9日(火)	八東保健センター	8:30~10:00	●	●	●	●	●	×	×	×	●
7月10日(水)		8:30~10:00	●	●	●	●	●	●	●	●	●
7月31日(水)	八東体育文化センター	8:30~10:00	●	●	●	●	●	●	●	●	●
8月1日(木)		8:30~10:00	●	●	●	●	●	●	●	●	●
8月7日(水)	大江地区公民館	8:30~10:00	●	●	●	●	●	●	●	●	●
8月22日(木)	船岡地区公民館	8:30~10:00	●	●	●	●	●	●	●	●	●
8月23日(金)		8:30~10:00	●	●	●	●	●	●	●	●	●
8月28日(水)	船岡保健センター	8:30~10:00	●	●	●	●	●	●	●	●	●
9月5日(木)	旧隼小学校体育館	8:30~10:00	●	●	●	●	●	●	●	●	●
9月10日(火)	大御門体育センター	8:30~10:00	●	●	●	●	●	●	●	●	●
9月12日(木)	上私都地区福祉施設	8:30~10:00	●	●	●	●	●	●	●	●	●
9月25日(水)	中私都改善センター	8:30~10:00	●	●	●	●	●	●	●	●	●
10月18日(金)	下私都改善センター	8:30~10:00	●	●	●	●	●	●	●	●	●
10月23日(水)	国中改善センター	8:30~10:00	●	●	●	●	●	●	●	●	●
11月7日(木)	郡家保健センター	8:30~10:00	●	●	●	●	●	●	●	●	●
11月8日(金)		8:30~10:00	●	●	●	●	●	●	●	●	●
11月10日(日)	郡家保健センター	8:30~10:00	●	●	●	●	●	●	●	●	●
11月11日(月)	八東保健センター	8:30~10:00	●	●	●	●	●	●	●	●	●
11月12日(火)		8:30~10:00	●	●	●	●	●	●	●	●	●
11月20日(水)	八東保健センター	8:30~10:00	●	●	●	●	●	●	●	●	●
11月29日(金)	船岡地区公民館	8:30~10:00	●	●	●	●	●	●	●	●	●
12月15日(日)	郡家保健センター	8:30~10:00	●	●	●	●	●	●	●	●	●
12月15日(日)		13:30~14:30	×	×	×	●	●	●	●	●	●
12月16日(月)	郡家保健センター	8:30~10:00	●	●	●	●	●	●	●	●	●
12月17日(火)		8:30~10:00	●	●	●	●	●	●	●	●	●
12月17日(火)	郡家保健センター	13:30~14:30	×	×	×	●	●	●	●	●	●
1月17日(金)	郡家保健センター	8:30~10:00	●	●	●	●	●	●	●	●	●
1月19日(日)		8:30~10:00	●	●	●	●	●	●	●	●	●

<集団検診当日の注意事項>

- ・ご来場の際は感染症対策にご協力をお願いいたします。
- ・受診定員を設け実施します。そのため当日受診できない場合がございますので、ご了承ください。

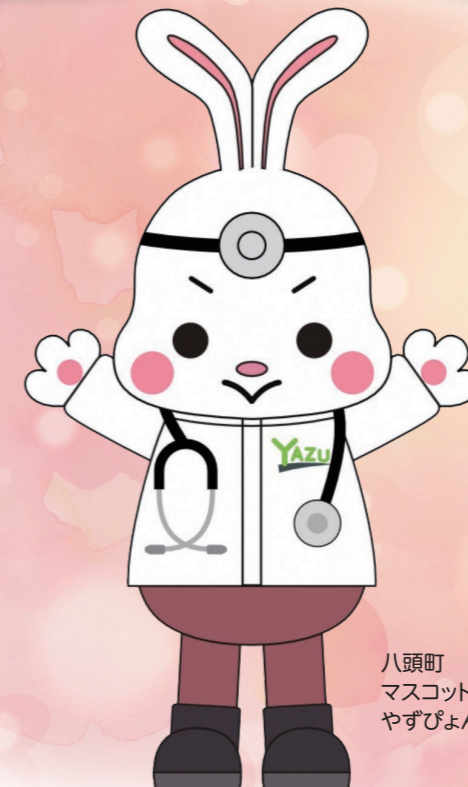
「特定健診」と  
「がん検診」の

ダブル受診!!

八頭町

# 健診ガイド

あなたの健康づくりを応援します!



八頭町  
マスコットキャラクター  
やすぴよん

あなたと大切な人の未来を守るために

1年に1度は特定健診・がん検診を受けましょう!

令和5年度 八頭町受けようがん検診標語コンテスト 受賞作品

- ◎最優秀賞 **がん検診 未来に繋ぐ 命のバトン**
- 優秀賞 **ガン検診 進んで受けよう 自分のため**



八頭町 保健課  
☎0858-72-3566



全国健康保険協会 鳥取支部  
協会けんぽ  
☎0857-25-0054

八頭町の皆様！あなた自身と大切な家族のために！受けよう！

# 特定健診とがん検診のダブル受診！！



特定健診は、法律で定められた年に一度の健診です。受診方法・受診日を決めて、計画的に受診しましょう！

## ① 保険証を確認！

まず、ご自身の保険証を確認してください。

## ② 受診方法を選択！

「**集団検診**」か「**個別健診**」かのどちらかをお選びください。

## ③ 受診日を決める！

私の受診日  月  日

## ④ 必要なものを準備して受診

- 特定健診・がん検診の受診券
- 保険証  健診費用

協会けんぽの扶養家族  
40歳以上 75歳未満



八頭町国民健康保険  
40歳以上 75歳未満



後期高齢者医療制度  
満75歳～



生活保護受給中の方

協会けんぽの被保険者本人(35歳以上)の方は、協会けんぽの生活習慣病予防健診を受診してください。

※他の保険証をお持ちの方は、ご加入元にお問い合わせください。

### 集団検診

#### 特定健診

特定健診＝問診、身体計測、血圧測定、血液検査、尿検査、診察など

【費用】通常約8,000円

協会けんぽ扶養家族：**1,100円**  
八頭町国民健康保険  
後期高齢者医療制度  
生活保護受給中の方 } **無料**

### 個別健診

#### 特定健診

【費用】通常約8,000円

協会けんぽ扶養家族：**無料～1,450円**  
(医療機関によって費用が異なります)  
八頭町国民健康保険  
後期高齢者医療制度  
生活保護受給中の方 } **無料**

#### 【日程】

裏面の日程表をご覧ください。

日時・会場等を確認のうえ、受診日を決めて当日会場までお越しください。

医療機関の一覧表から選択し、事前に電話で**予約**の上、受診ください。

八頭町  
国保等加入者

受診券に同封している健診協力医療機関一覧をご覧ください。

協会けんぽ  
扶養家族



### がん検診等

5月下旬に、受診券をご自宅にお届けします。

種類	費用	対象年齢
胃がん	集 団：無 料 医療機関：1,000円	40歳以上
肺がん	集 団：無 料 医療機関：1,000円 (喀痰あり：1,900円)	40歳以上
大腸がん	集 団：無 料 医療機関：500円	40歳以上
前立腺がん	集 団：無 料	50歳以上の男性
子宮がん	集 団：無 料 医療機関：1,500円 (体部同時：2,000円)	20歳以上の女性
乳がん	集 団：無 料 医療機関：1,000円	40歳以上で 偶数年の女性 (2年に1回)
骨粗しょう症	集 団：無 料	40、45、50、55、 60、65、70歳の女性
肝炎ウイルス 査	集 団：無 料	40～74歳 (過去に受けたことがない方)

40歳、61歳の方の全てのがん検診、  
20～29歳の方の子宮がん検診は**無料**です。

※医療機関での個別検診を希望される場合は、がん検診受診券に同封している各種検診協力医療機関一覧をご確認ください。