

# 協会けんぽ からのお知らせ

## 健康診断をお得に 受診しませんか？

協会けんぽでは年度に一度、対象の加入者の方に健康診断の費用補助を行っております。協会けんぽの健診は以下の2つ！

### 1 生活習慣病予防健診

＼お得で検査内容の充実した！

ココが  
お得!!

対象者

35歳～74歳の  
被保険者（本人）

#### ①「定期健診」として 利用できる!

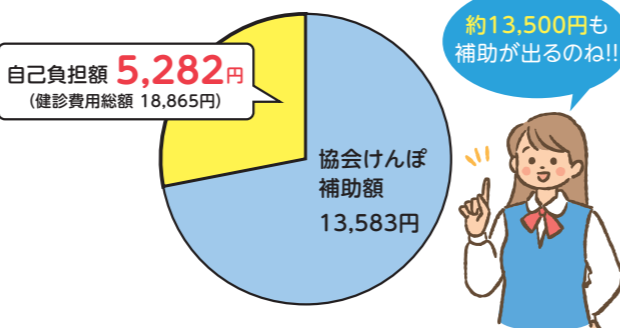
事業主様に義務付けられている定期健診の検査項目が含まれています。

#### ② 検査項目が充実!

定期健診の検査項目のほかに、がん検診の内容も含んでおり同時に受診することができます。

#### ③ 協会からの費用補助が 受けられる!

総額約19,000円の健診に協会から補助が適用され、**自己負担5,282円**で受診することができます。



簡単!!

### 受診までは 2ステップ

#### 健診機関に予約

健診機関へ連絡し、受診日を予約



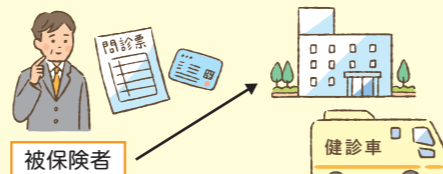
予約の際は

- 「保険者番号」 ●「保険証の記号・番号」
  - 「氏名」 ●「生年月日」
  - 「受診を希望する健診内容」
- などをお伝えください。

※「協会けんぽの生活習慣病予防健診の予約」と伝えていただくスムーズです。

#### 予約した日に受診

予約日に健診の受診



健診当日は

- 健診機関から届いた問診票
  - 保険証
- の2点を忘れずにお持ちください。

詳しい内容につきましては、令和5年3月下旬に事業所様宛にお送りしましたご案内に記載しております。ご確認ください。

### 2 特定健診

＼ご家族様の！

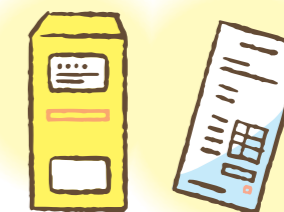
ココが  
お得!!

対象者

40歳～74歳の  
被扶養者（家族）

#### ① 協会から7,150円の費用補助が 受けられ、お得に受診できます!

#### ② 様々な健診項目で自身の健康状態を チェックできます!



補助を受けるには

**「特定健康診査受診券(セット券)」が必要です。**

受診券は令和5年4月上旬以降に被保険者様の住所地へ順次送付予定です。詳しい内容につきましては、受診券に同封したパンフレットをご確認ください。

#### 事業主の方へのお願い

#### 特定健康診査受診券(セット券)の配付にご協力ください

- ・協会けんぽで保有している被保険者の方の住所情報に不備がある
- ・あて所不明等により受診券が協会けんぽに返戻された等の場合、「特定健康診査受診券(セット券)」を事業所の方へ送付いたします。

被保険者の方を通じて被扶養者の方へ配付していただきますよう、ご協力をお願いします。



#### 健診機関の少ない地域では 集合バス健診

契約健診機関の少ない地区で健診バス(健診車)による集合健診を実施しています。詳しい日程等は、令和5年3月下旬に事業所様宛にお送りしましたご案内をご確認ください。

開催予定  
地区

気仙沼地区、南三陸地区、石巻地区、東松島地区、栗原地区、登米地区、大崎地区、黒川地区、柴田地区、角田地区、亶理地区、伊具地区、白石地区

※開催予定地区は変更される可能性があります。事前に当協会ホームページをご確認ください。

#### 生活習慣病予防健診・特定健診のお問い合わせ先

全国健康保険協会 宮城支部 〒980-8561 仙台市青葉区国分町3-6-1仙台パークビル8F  
保健グループ TEL: 022-714-6854 (直通)

協会けんぽ 宮城

M美さんの **社会保険物語** 第128話

知って得する 医療費節約術!

4

他には、リフィル処方箋を知っていますか？医療機関で処方箋を毎回もらわなくても、同じ処方箋を薬局で最大3回まで繰り返し使用できる制度です。

「それは、いつも仕事終わりに通院しちゃって、まさが多く負担しているんで…気を付けるよ！」

1

M美さん、聞いてよ！この間、紹介状なしに、なんとなく近くの大病院に行ったら、たくさん待たされた上に、初診料+7,000円以上の特別料金を支払ったんですよ。妻に話したらおごごかいを減らされちゃったよ…。

「それは残念でしたね。」

5

ただし、リフィル処方箋の利用は、医師が認めた場合に限り、担当医師に聞いてみてくださいね！

「薬をもらったためだけに何度も受診する必要があるからね！働きの通院が大変だから、それは助かるなあ。」

2

紹介状なくいきなり大病院を受診するのは、特別料金がかるだけでなく、軽症患者が集中して、重篤患者への対応や救急医療に支障が出るので控えたほうがいいですね…。

6

よし！上手に医療にかかると医療費の節約に努めよう！浮いたお金でショッピングするぞー！

「いいですね！でもケガには注意してくださいね！」

3

そうですね！病院を受診する時間によりますが、「時間外加算料金」がかかって支払い金額が増えるのは知っていましたか？急病ややむを得ない場合を除き、平日の診療時間内に受診すると医療費の節約になりますよ！

「そうなんだね…他にも医療費節約術はあるかな？」

協会けんぽからのお知らせ

医療機関を受診する際に、医療のかかり方を見直すことで、自己負担の軽減ひいては医療費の適正化につながります。また、正しい医療のかかり方を心掛けることで、医療スタッフの負担も軽減されるとともに、本当に治療が必要な方がスムーズに治療を受けられることにもつながります。

医療費の節約術に関して詳しくはこちら



お問い合わせ先 全国健康保険協会宮城支部企画総務グループ TEL 022-714-6851



全国健康保険協会 宮城支部 協会けんぽ

〒980-8561 仙台市青葉区国分町 3-6-1 仙台パークビル 8F

https://www.kyoukaikenpo.or.jp/shibu/miyagi/

協会けんぽ 宮城 検索

宮城支部メルマガ 会員募集中!



登録はじめる

社会保険協会費ご協力のお願い

(一財) 宮城県社会保険協会長

謹啓 ますますご清祥のこととお慶び申し上げます。さて、令和5年度の協会費を納入いただく時期となりました。

4月下旬に納入のお願いであります「社会保険協会費ご協力のお願い」を送付いたしますので、今年度も納入につきまして引き続きご協力賜りますよう、何卒よろしくお願い申し上げます。

当協会では、会員の皆様のご協力のもと、健康保険・年金制度の普及・広報事業や健康と福利増進のための事業に取り組んでまいります。

謹白



事業所の所在地・名称等の変更があった際は「社会保険協会にも連絡」をお願いします。

年金事務所に手続きをしていただくだけでなく、お手数ですが当協会あてにも連絡をお願いいたします。

(お送りしています会員事業所変更届(ハガキ様式)、あるいは下記の様式にご記入のうえFAXにてご連絡願います。)

※日本年金機構へ変更の届出をされても、日本年金機構における情報保護のため当協会に変更情報が自動的に提供されることはありませんので、当協会では変更したことが分かりません。

会員事業所変更届

変更前 (下欄全項目記入願います。)			変更後 (変更事項のみ記入願います。)		
事業所記号	事業所番号	被保険者数	事業所記号	事業所番号	被保険者数
		人			人
フリガナ					
事業所名					
所在地	〒 -		〒 -		
電話番号	-	-	-	-	

社会保険協会費が未納の場合、広報誌の送付、テキストの配布、研修会への参加、福利厚生事業等の協会事業を受けられない場合があります。

申し込み・問い合わせ先 一般財団法人 宮城県社会保険協会

〒980-0802 仙台市青葉区二日町 10-20 アルコイリス二日町 4階 TEL 022-266-0411 FAX 022-266-0471

ホームページでもご覧いただけます

宮城県社会保険協会 検索