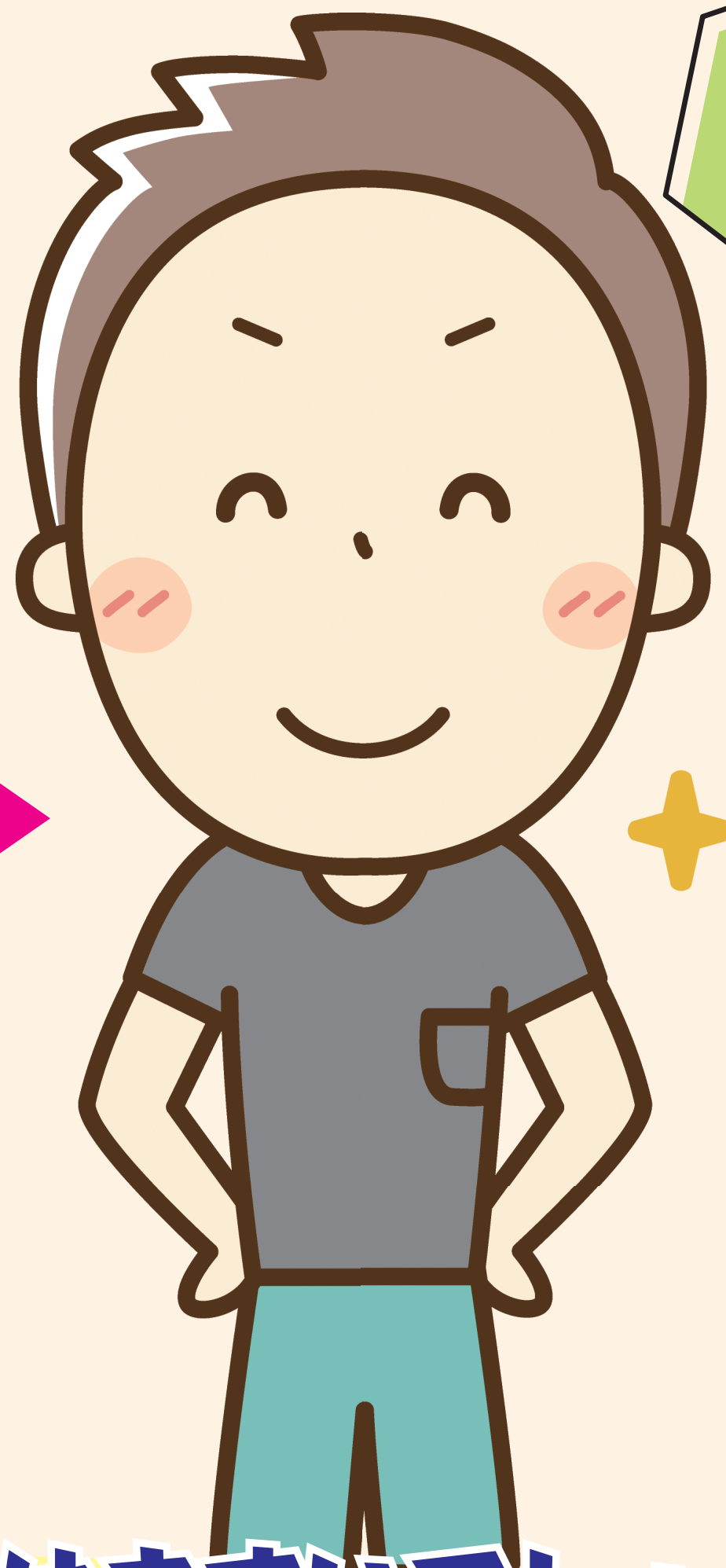
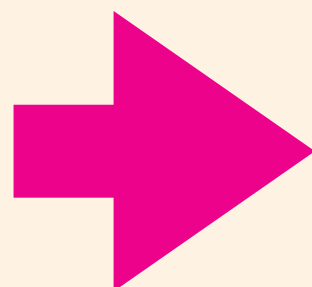
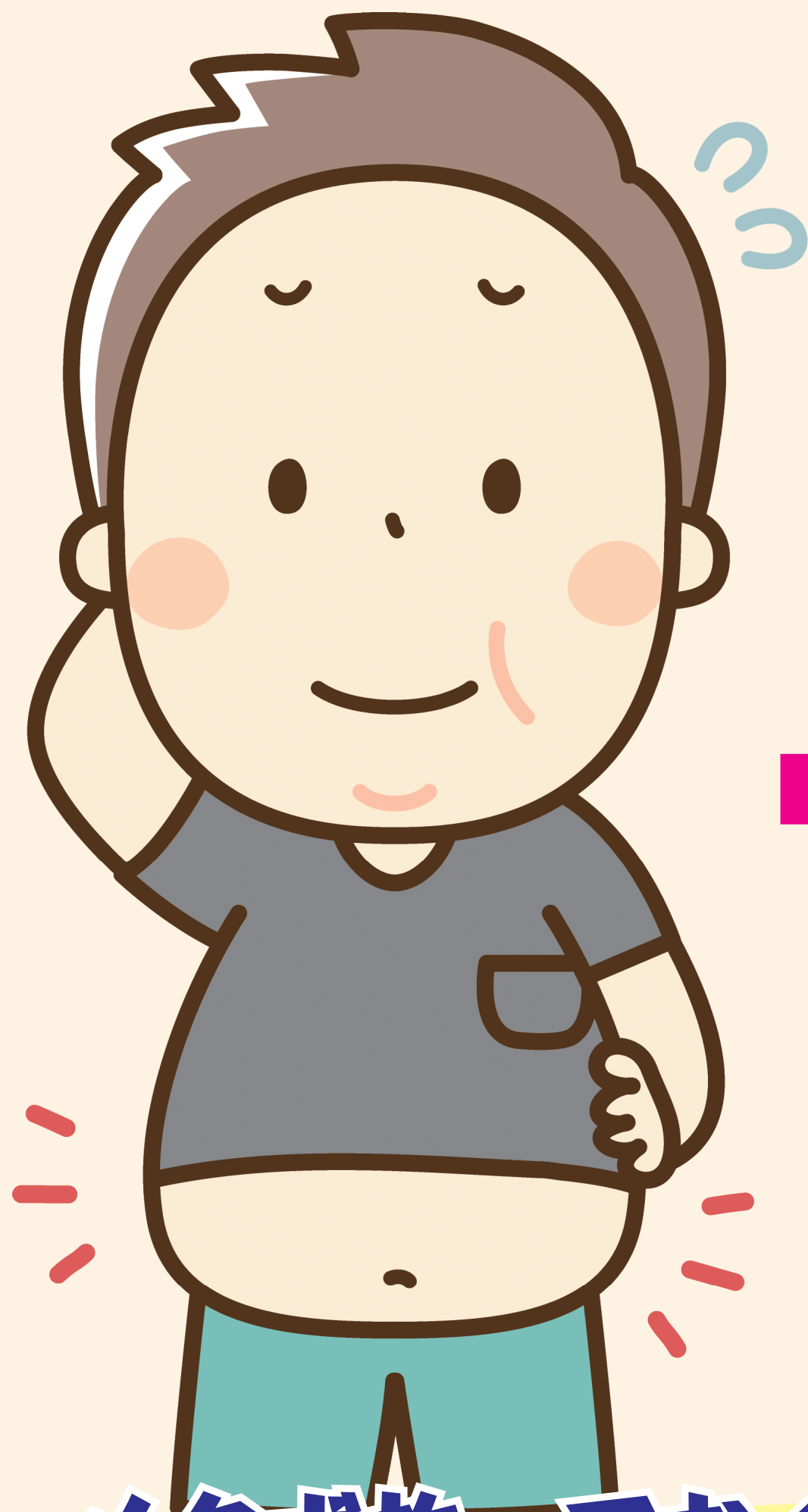


「自分は大丈夫」と思っていないませんか？

40歳
以上対象



メタボ放っておくのはまずいでしょ！

！受けでみねが？！

特定保健指導

放置すると動脈硬化などが急速に進み
心疾患等を発症する危険度が高くなります

健康について考えて
まずは受けてみませんか？

40歳以上のそこのあなた

生活習慣を見直すチャンスです

