

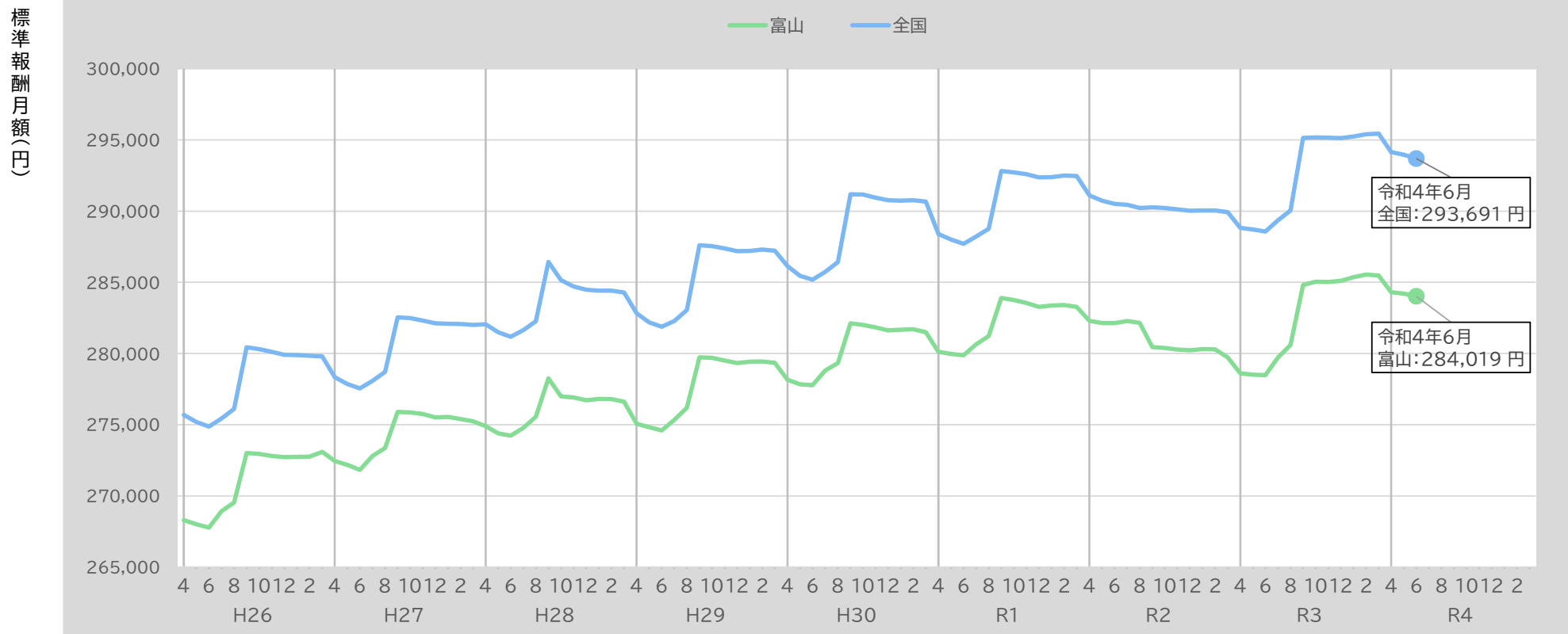
保険財政に関する重要指標の動向 (協会けんぽ富山支部 月報)

目次

- 標準報酬月額推移 02
- 事業所数推移 03
- 加入者数推移 05
- 被保険者数推移 07
- 被扶養者数推移 09
- 医療費総額推移 11
- 1人当たり医療費推移 13
- 1人当たり入院医療費推移 15
- 1人当たり入院外(調剤含む)医療費推移 17
- 1人当たり歯科医療費推移 19

【富山支部・全国】

▼ 標準報酬月額推移

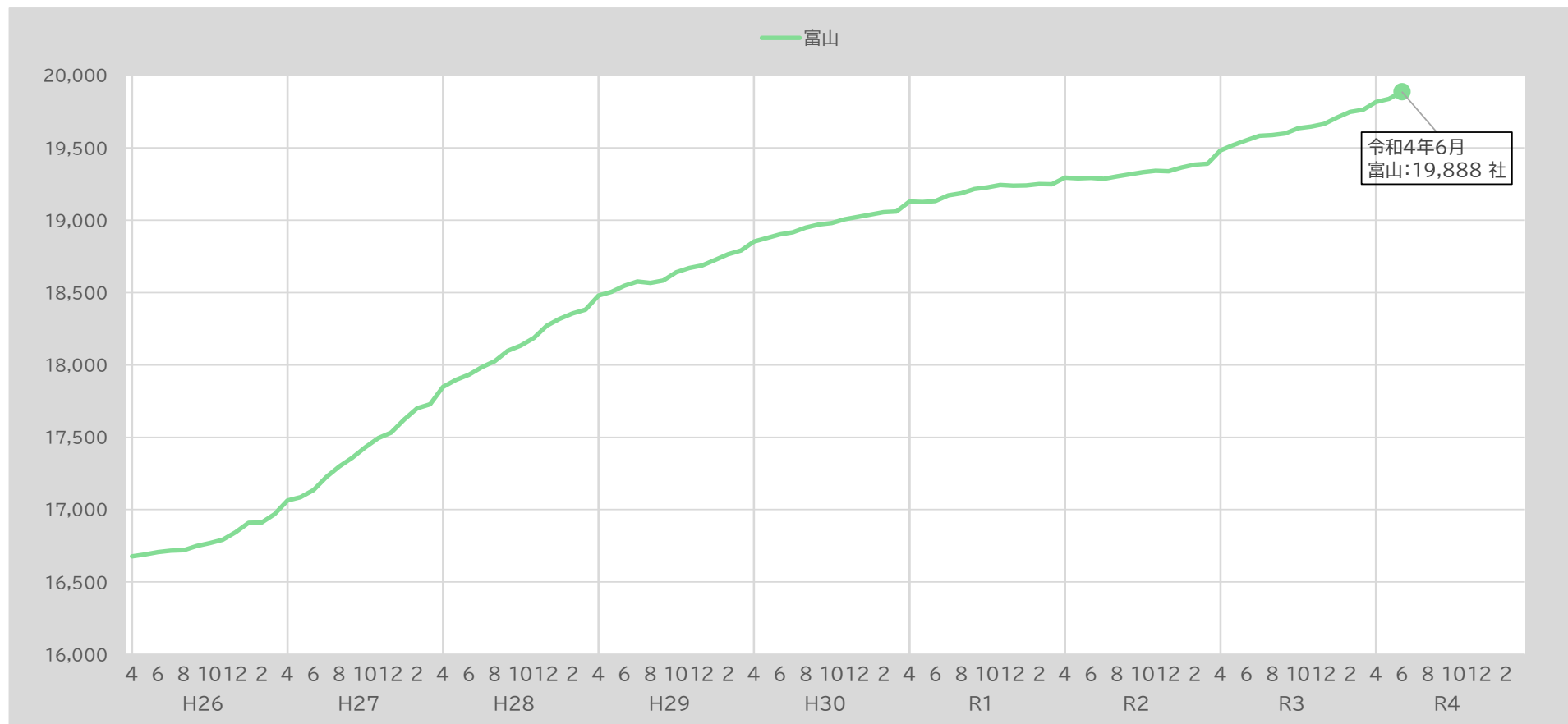


標準報酬月額	4月	5月	6月	7月	8月	9月	10月	11月	12月	1月	2月	3月	
富山支部	R2年度	282,302	282,133	282,144	282,279	282,152	280,452	280,389	280,276	280,231	280,315	280,295	279,723
	R3年度	278,601	278,516	278,472	279,711	280,593	284,814	285,036	285,015	285,104	285,362	285,546	285,476
	R4年度	284,305	284,198	284,019									
全国	R2年度	291,097	290,738	290,510	290,438	290,224	290,274	290,212	290,119	290,028	290,049	290,036	289,937
	R3年度	288,818	288,706	288,568	289,346	290,049	295,135	295,174	295,156	295,122	295,232	295,402	295,438
	R4年度	294,148	293,954	293,691									

【富山支部】

▼ 事業所数の推移

事業所数(社)

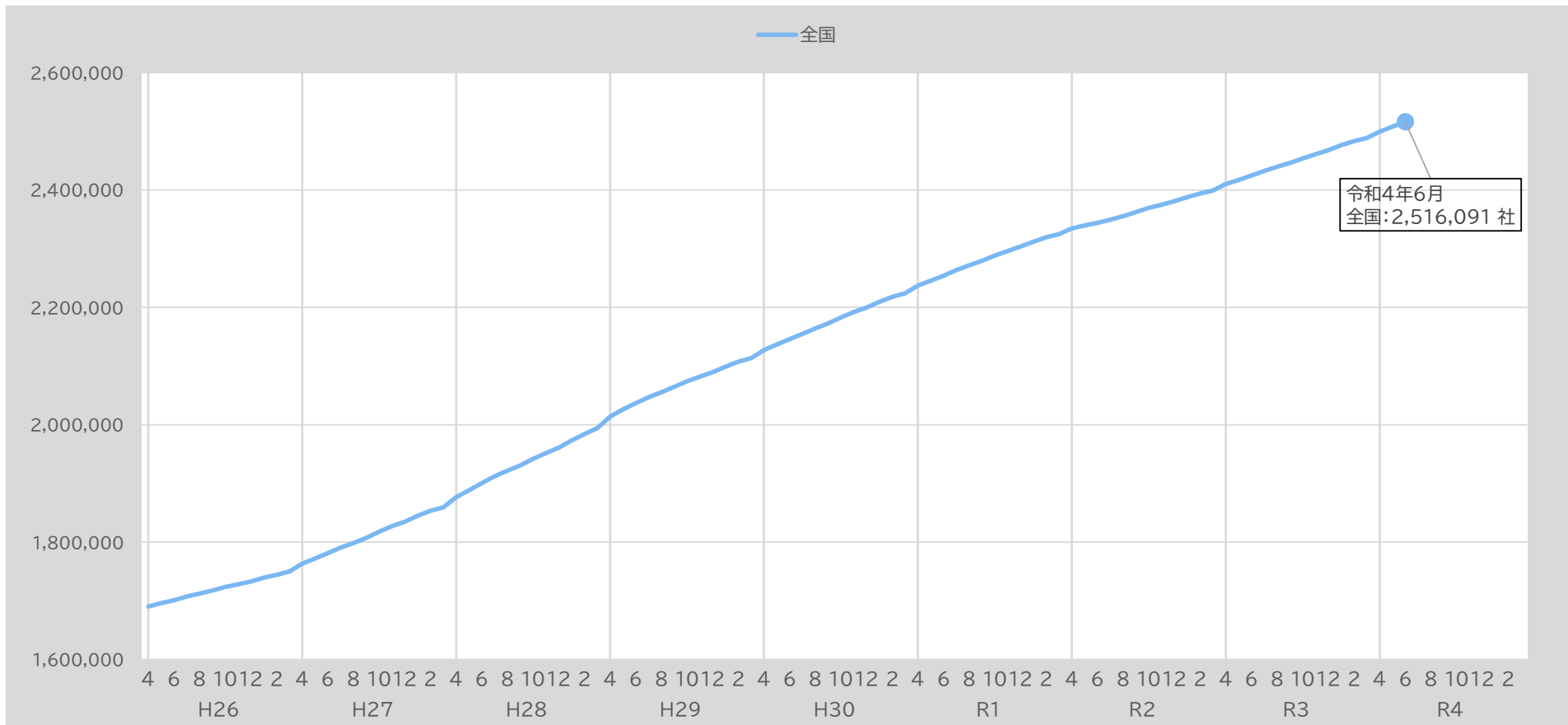


富山支部	4月	5月	6月	7月	8月	9月	10月	11月	12月	1月	2月	3月
R2年度	19,294	19,290	19,292	19,286	19,302	19,317	19,331	19,341	19,339	19,365	19,384	19,391
R3年度	19,482	19,519	19,552	19,584	19,588	19,600	19,636	19,648	19,665	19,709	19,748	19,763
対前年同月比	1.0%	1.2%	1.3%	1.5%	1.5%	1.5%	1.6%	1.6%	1.7%	1.8%	1.9%	1.9%
R4年度	19,818	19,839	19,888									
対前年同月比	1.7%	1.6%	1.7%									

【全国】

▼ 事業所数の推移

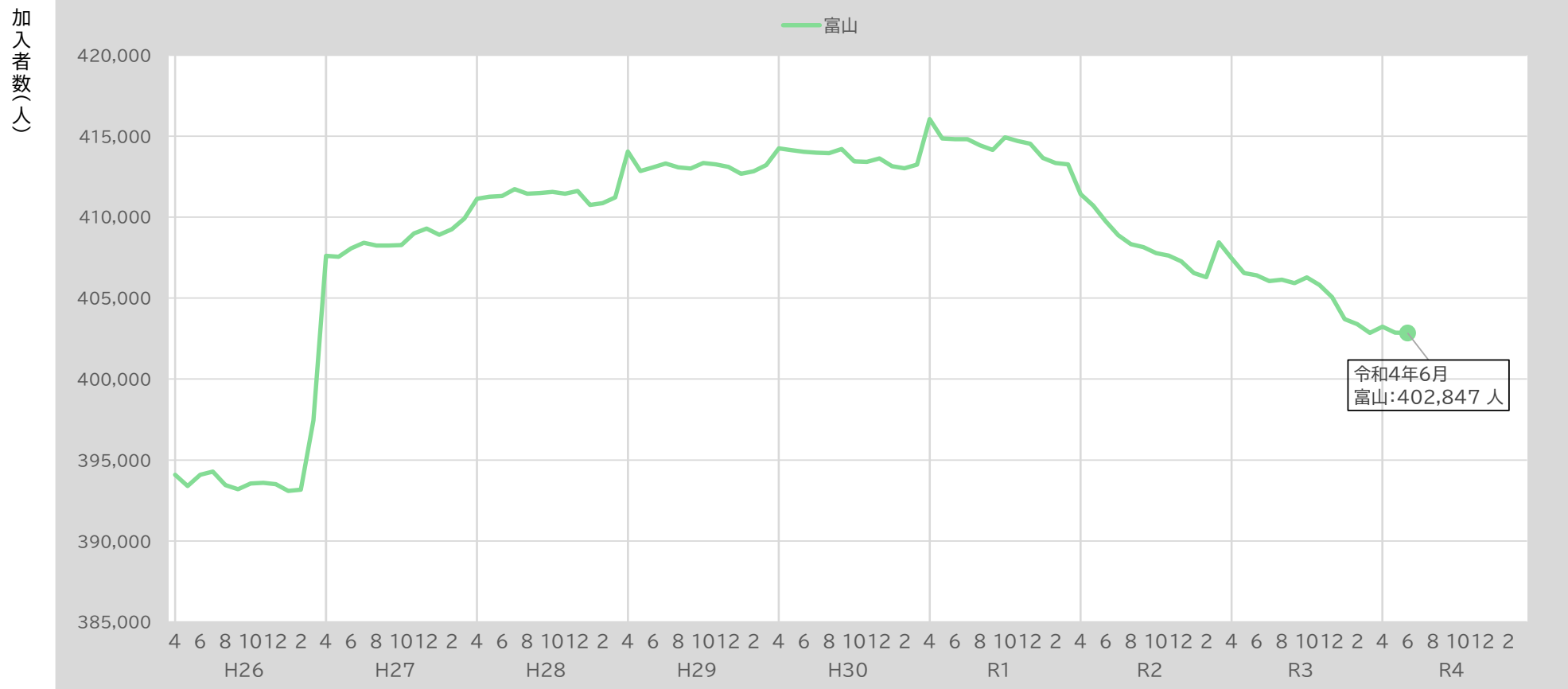
事業所数(社)



全国	4月	5月	6月	7月	8月	9月	10月	11月	12月	1月	2月	3月
R2年度	2,334,335	2,339,612	2,343,951	2,349,448	2,355,483	2,362,285	2,369,678	2,374,966	2,380,652	2,387,828	2,393,947	2,398,948
R3年度	2,409,784	2,416,719	2,424,488	2,432,394	2,439,298	2,446,016	2,453,726	2,460,992	2,467,920	2,476,115	2,483,186	2,488,577
対前年同月比	3.2%	3.3%	3.4%	3.5%	3.6%	3.5%	3.5%	3.6%	3.7%	3.7%	3.7%	3.7%
R4年度	2,499,525	2,507,670	2,516,091									
対前年同月比	3.7%	3.8%	3.8%									

【富山支部】

▼ 加入者数の推移

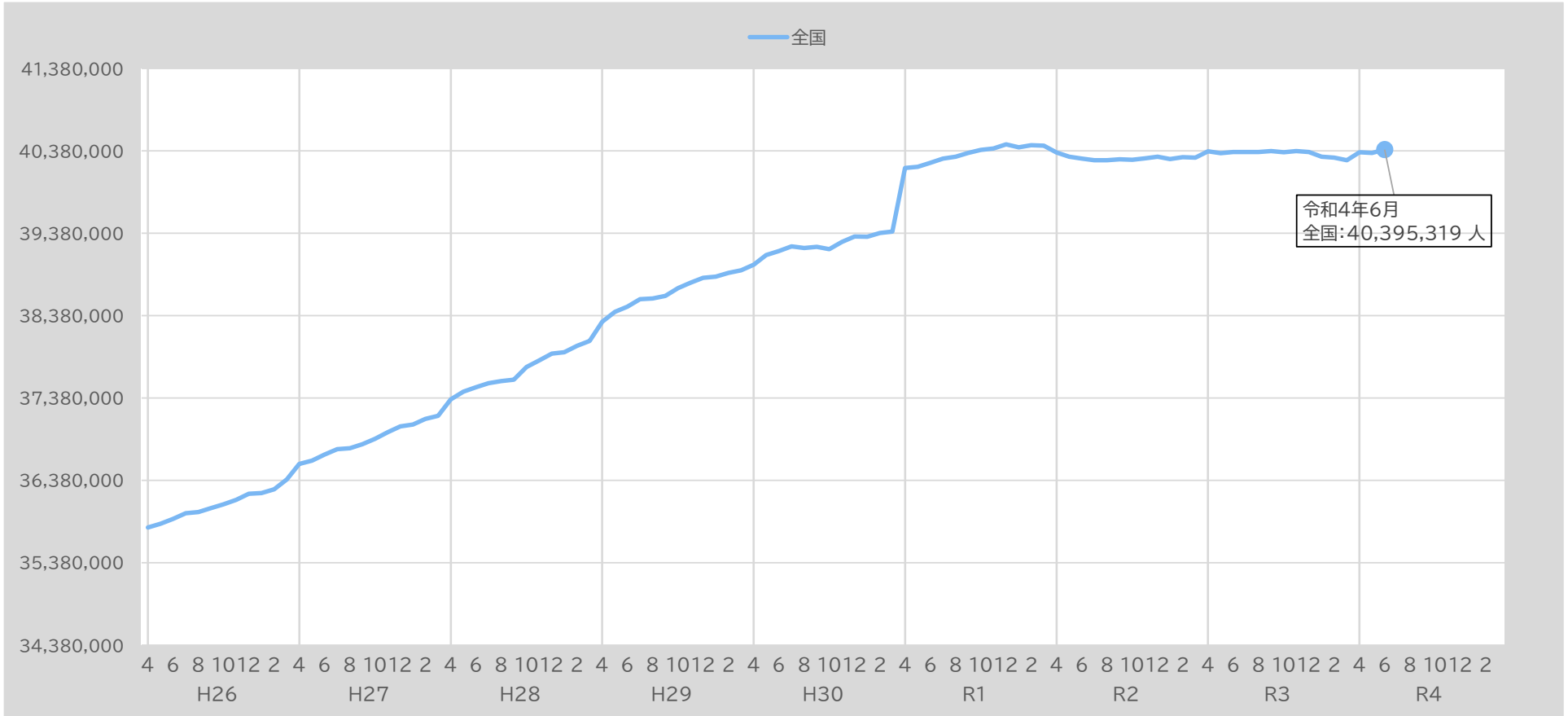


富山支部	4月	5月	6月	7月	8月	9月	10月	11月	12月	1月	2月	3月
R2年度	411,423	410,706	409,751	408,878	408,336	408,150	407,785	407,618	407,271	406,544	406,298	408,447
R3年度	407,466	406,554	406,407	406,059	406,140	405,920	406,279	405,814	405,056	403,707	403,385	402,859
対前年同月比	▲1.0%	▲1.0%	▲0.8%	▲0.7%	▲0.5%	▲0.5%	▲0.4%	▲0.4%	▲0.5%	▲0.7%	▲0.7%	▲1.4%
R4年度	403,239	402,861	402,847									
対前年同月比	▲1.0%	▲0.9%	▲0.9%									

【全国】

▼ 加入者数の推移

加入者数(人)

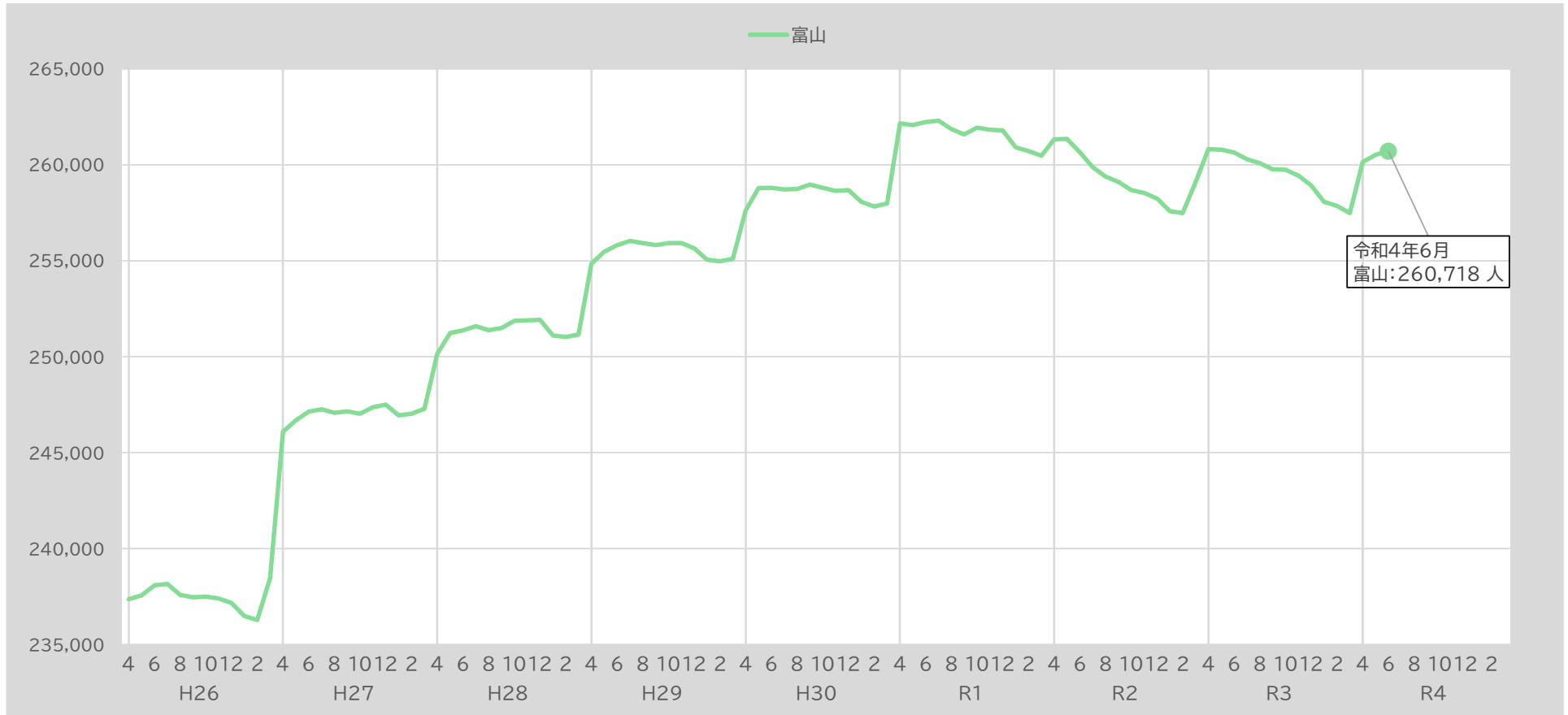


全国	4月	5月	6月	7月	8月	9月	10月	11月	12月	1月	2月	3月
R2年度	40,360,096	40,308,921	40,286,182	40,265,463	40,265,068	40,277,040	40,273,013	40,288,137	40,308,396	40,280,611	40,303,433	40,296,347
R3年度	40,375,497	40,350,595	40,365,164	40,366,643	40,366,201	40,376,094	40,364,293	40,377,659	40,365,271	40,310,202	40,298,849	40,265,346
対前年同月比	0.0%	0.1%	0.2%	0.3%	0.3%	0.2%	0.2%	0.2%	0.1%	0.1%	▲0.0%	▲0.1%
R4年度	40,364,321	40,353,563	40,395,319									
対前年同月比	▲0.0%	0.0%	0.1%									

【富山支部】

▼ 被保険者数の推移

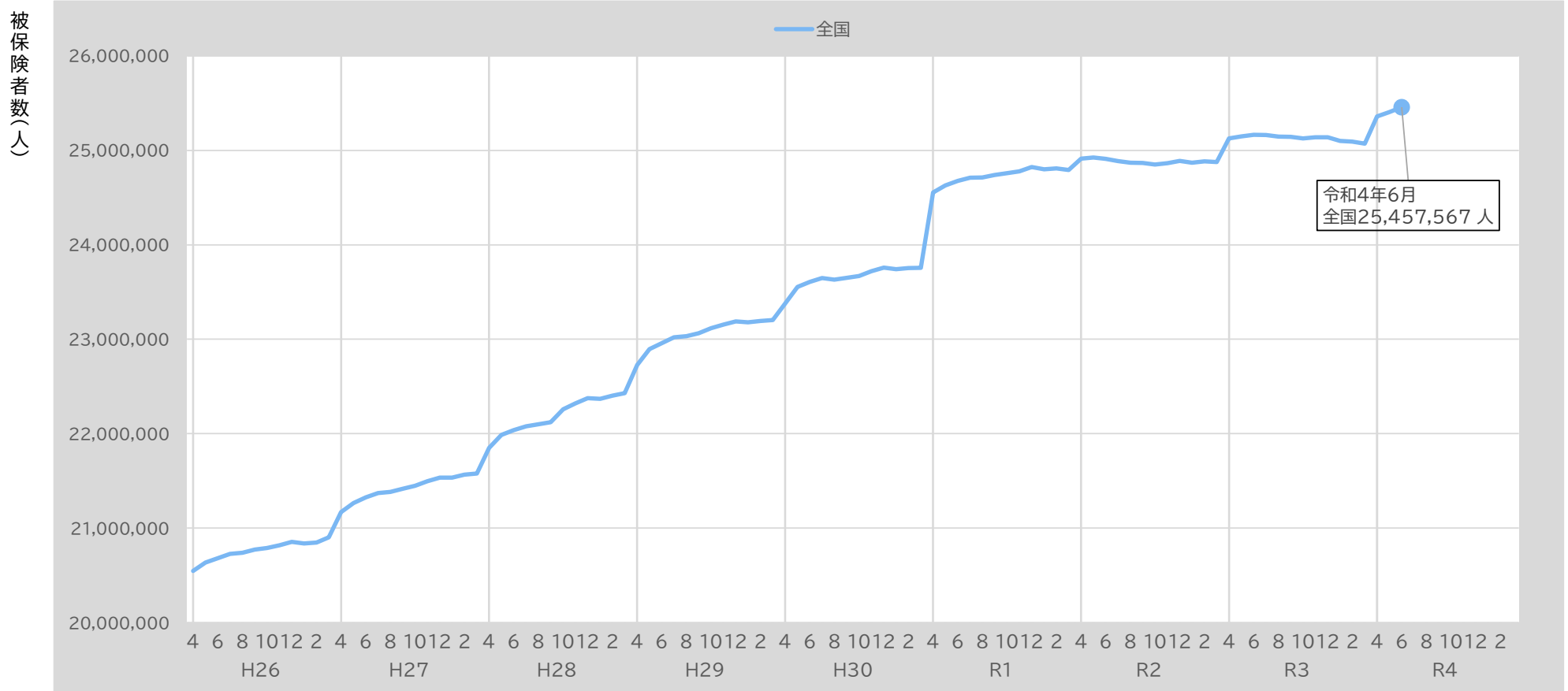
被
保
険
者
数
(
人
)



富山支部	4月	5月	6月	7月	8月	9月	10月	11月	12月	1月	2月	3月
R2年度	261,333	261,353	260,660	259,879	259,392	259,107	258,686	258,534	258,238	257,586	257,483	259,084
R3年度	260,817	260,791	260,642	260,297	260,086	259,762	259,746	259,439	258,922	258,072	257,858	257,491
対前年同月比	▲0.2%	▲0.2%	▲0.0%	0.2%	0.3%	0.3%	0.4%	0.4%	0.3%	0.2%	0.1%	▲0.6%
R4年度	260,146	260,528	260,718									
対前年同月比	▲0.3%	▲0.1%	0.0%									

【全国】

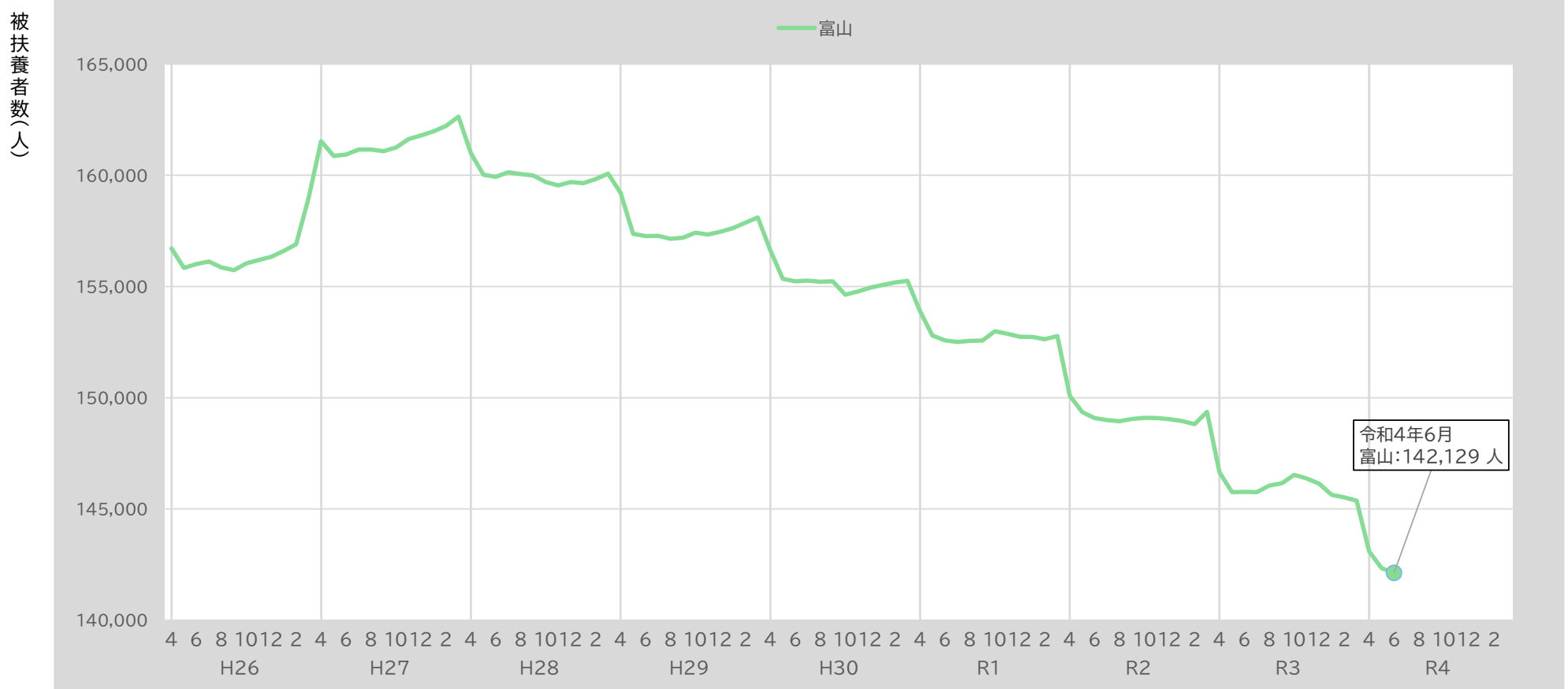
▼ 被保険者数の推移



全国	4月	5月	6月	7月	8月	9月	10月	11月	12月	1月	2月	3月
R2年度	24,913,420	24,924,113	24,909,590	24,885,797	24,868,940	24,866,020	24,851,140	24,865,651	24,887,728	24,868,573	24,884,654	24,877,229
R3年度	25,126,259	25,147,695	25,166,296	25,163,072	25,146,352	25,143,626	25,127,297	25,137,973	25,138,726	25,099,804	25,093,679	25,072,072
対前年同月比	0.9%	0.9%	1.0%	1.1%	1.1%	1.1%	1.1%	1.1%	1.0%	0.9%	0.8%	0.8%
R4年度	25,359,357	25,405,142	25,457,567									
対前年同月比	0.9%	1.0%	1.2%									

【富山支部】

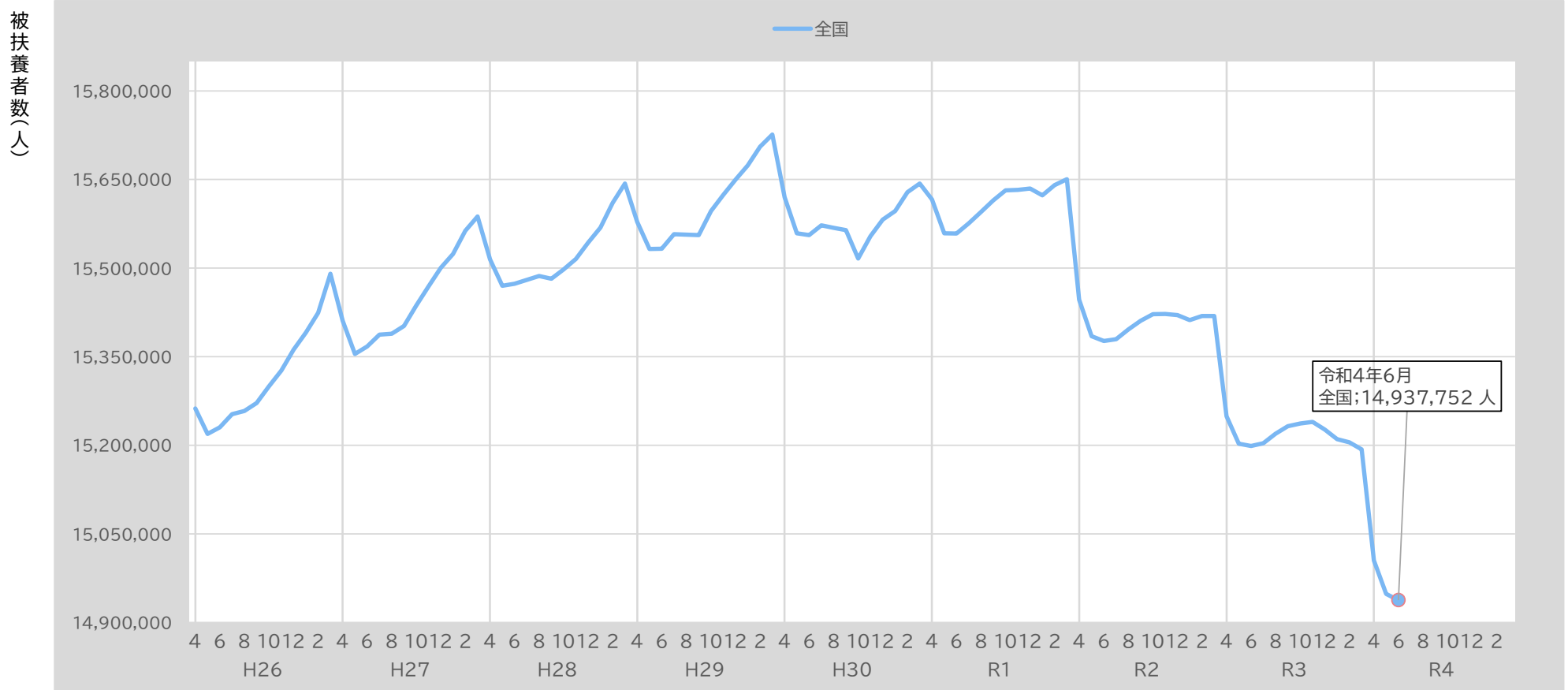
▼ 被扶養者数の推移



富山支部	4月	5月	6月	7月	8月	9月	10月	11月	12月	1月	2月	3月
R2年度	150,090	149,353	149,091	148,999	148,944	149,043	149,099	149,084	149,033	148,958	148,815	149,363
R3年度	146,649	145,763	145,765	145,762	146,054	146,158	146,533	146,375	146,134	145,635	145,527	145,368
対前年同月比	▲2.3%	▲2.4%	▲2.2%	▲2.2%	▲1.9%	▲1.9%	▲1.7%	▲1.8%	▲1.9%	▲2.2%	▲2.2%	▲2.7%
R4年度	143,093	142,333	142,129									
対前年同月比	▲2.4%	▲2.4%	▲2.5%									

【全国】

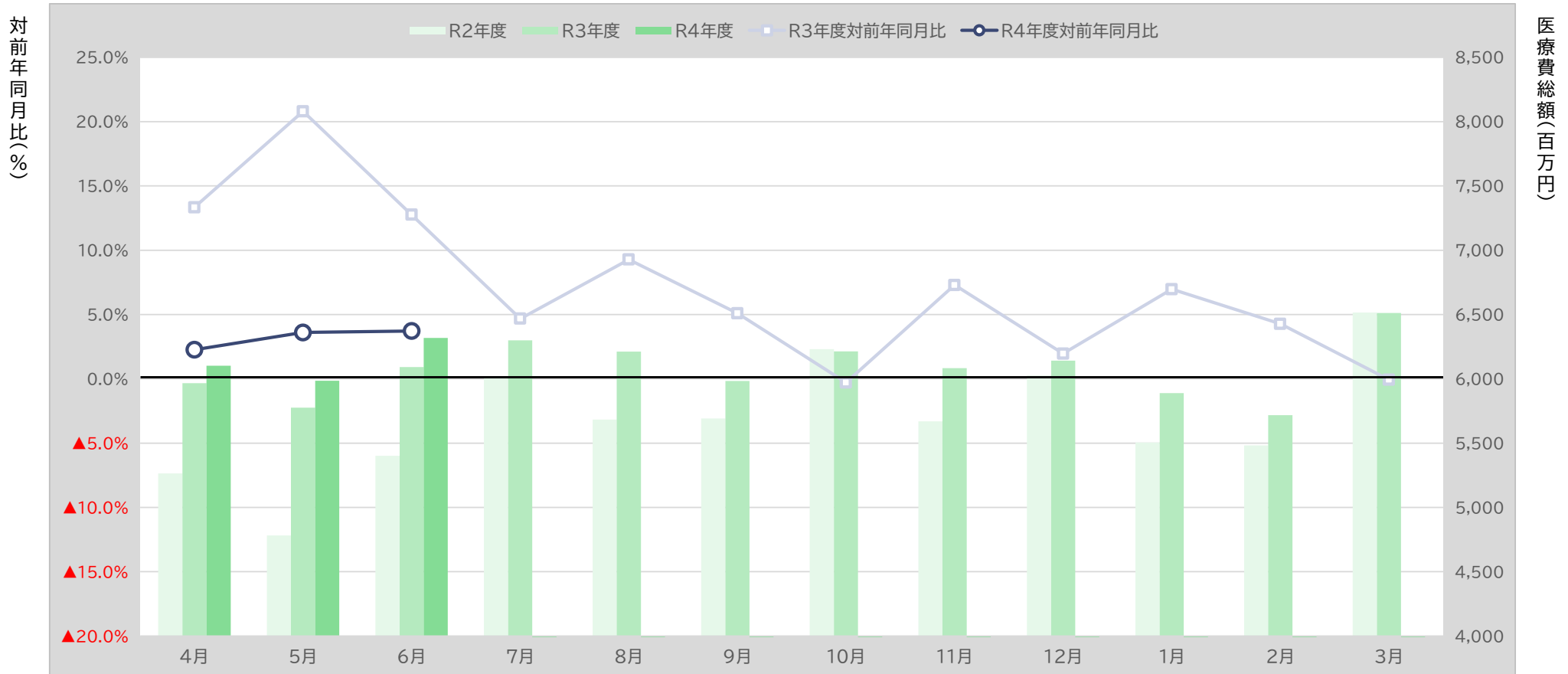
▼ 被扶養者数の推移



全国	4月	5月	6月	7月	8月	9月	10月	11月	12月	1月	2月	3月
R2年度	15,446,676	15,384,808	15,376,592	15,379,666	15,396,128	15,411,020	15,421,873	15,422,486	15,420,668	15,412,038	15,418,779	15,419,118
R3年度	15,249,238	15,202,900	15,198,868	15,203,571	15,219,849	15,232,468	15,236,996	15,239,686	15,226,545	15,210,398	15,205,170	15,193,274
対前年同月比	▲1.3%	▲1.2%	▲1.2%	▲1.1%	▲1.1%	▲1.2%	▲1.2%	▲1.2%	▲1.3%	▲1.3%	▲1.4%	▲1.5%
R4年度	15,004,964	14,948,421	14,937,752									
対前年同月比	▲1.6%	▲1.7%	▲1.7%									

【富山支部】

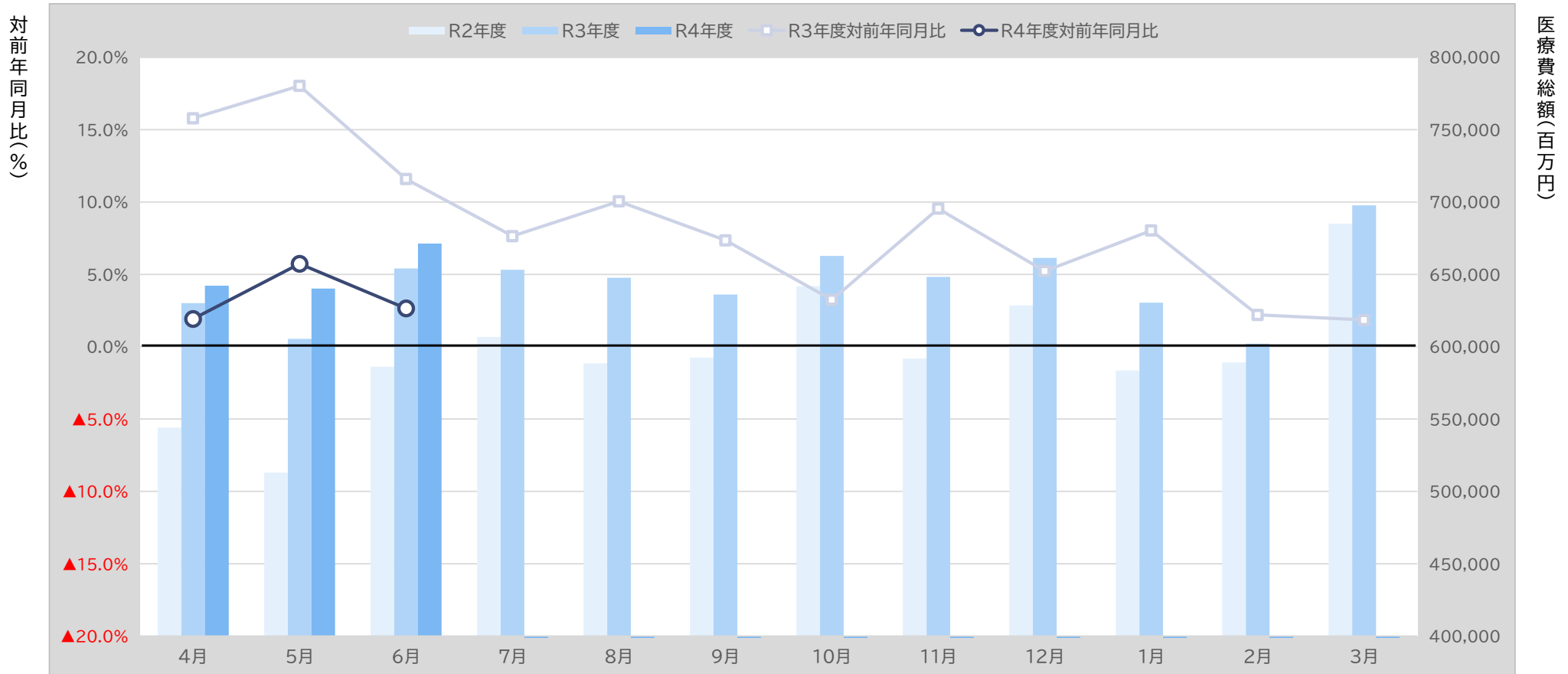
▼ 医療費総額の推移 ※医療費総額は社会保険診療報酬支払基金審査分(入院、入院外、歯科、調剤、食事療養、訪問看護に係るもの)である。



富山支部	4月	5月	6月	7月	8月	9月	10月	11月	12月	1月	2月	3月
R2年度	5,264	4,782	5,402	6,017	5,684	5,693	6,231	5,670	6,024	5,505	5,483	6,516
R3年度	5,966	5,776	6,091	6,299	6,212	5,983	6,213	6,083	6,142	5,889	5,717	6,511
R3年度対前年同月比	13.3%	20.8%	12.8%	4.7%	9.3%	5.1%	▲0.3%	7.3%	2.0%	7.0%	4.3%	▲0.1%
R4年度	6,102	5,985	6,318									
R4年度対前年同月比	2.3%	3.6%	3.7%									

【全国】

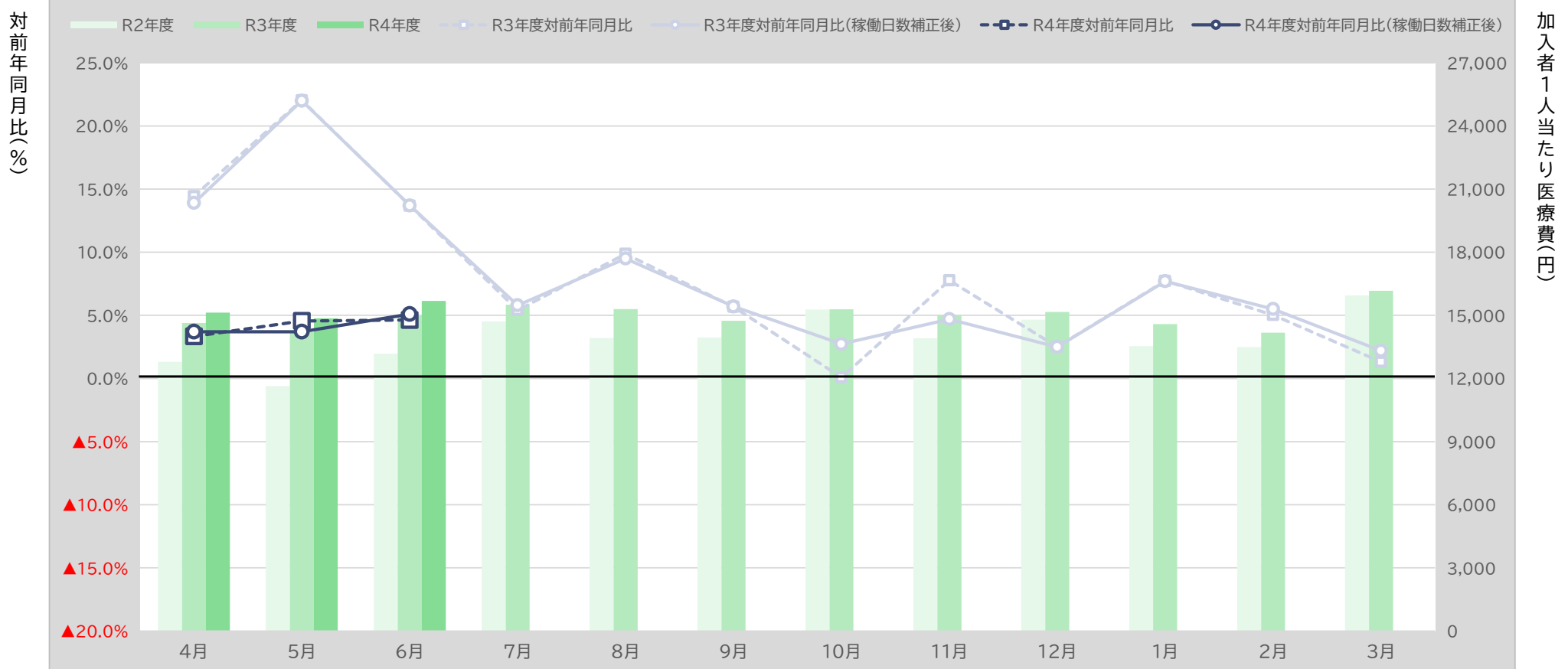
▼ 医療費総額の推移 ※医療費総額は社会保険診療報酬支払基金審査分(入院、入院外、歯科、調剤、食事療養、訪問看護に係るもの)である。



全国	4月	5月	6月	7月	8月	9月	10月	11月	12月	1月	2月	3月
R2年度	544,123	512,961	586,124	606,771	588,486	592,418	641,887	591,839	628,526	583,581	589,029	684,992
R3年度	630,040	605,448	654,027	653,143	647,615	636,004	662,730	648,331	661,361	630,445	601,993	697,674
R3年度対前年同月比	15.8%	18.0%	11.6%	7.6%	10.0%	7.4%	3.2%	9.5%	5.2%	8.0%	2.2%	1.9%
R4年度	642,174	640,138	671,358									
R4年度対前年同月比	1.9%	5.7%	2.6%									

【富山支部】

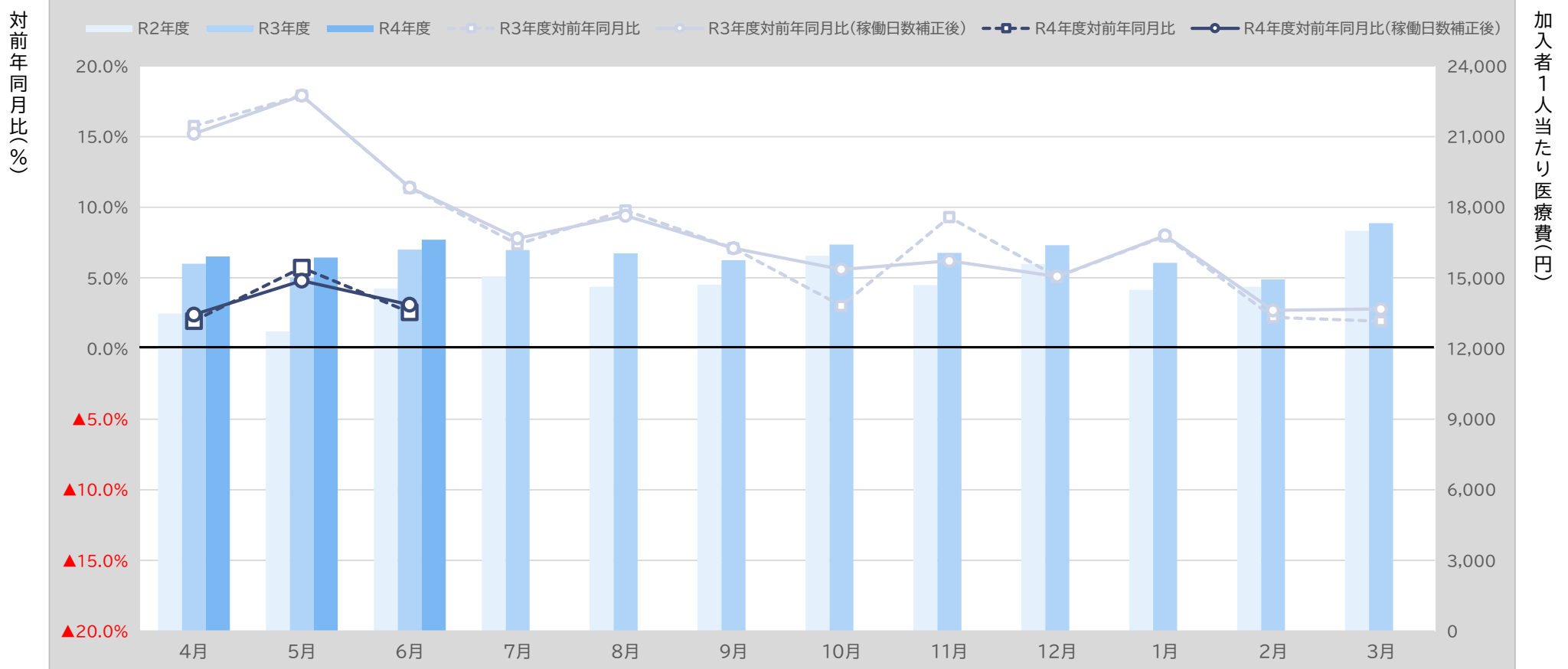
▼ 1人当たり医療費の推移



富山支部	4月	5月	6月	7月	8月	9月	10月	11月	12月	1月	2月	3月
R2年度	12,796	11,643	13,183	14,716	13,920	13,947	15,280	13,910	14,791	13,540	13,494	15,953
R3年度	14,643	14,208	14,988	15,512	15,294	14,739	15,292	14,991	15,163	14,586	14,173	16,163
R4年度	15,131	14,856	15,683									
R4年度対前年同月比	3.3%	4.6%	4.6%									
R4年度対前年同月比(稼働日数補正後)	3.7%	3.7%	5.1%									

【全国】

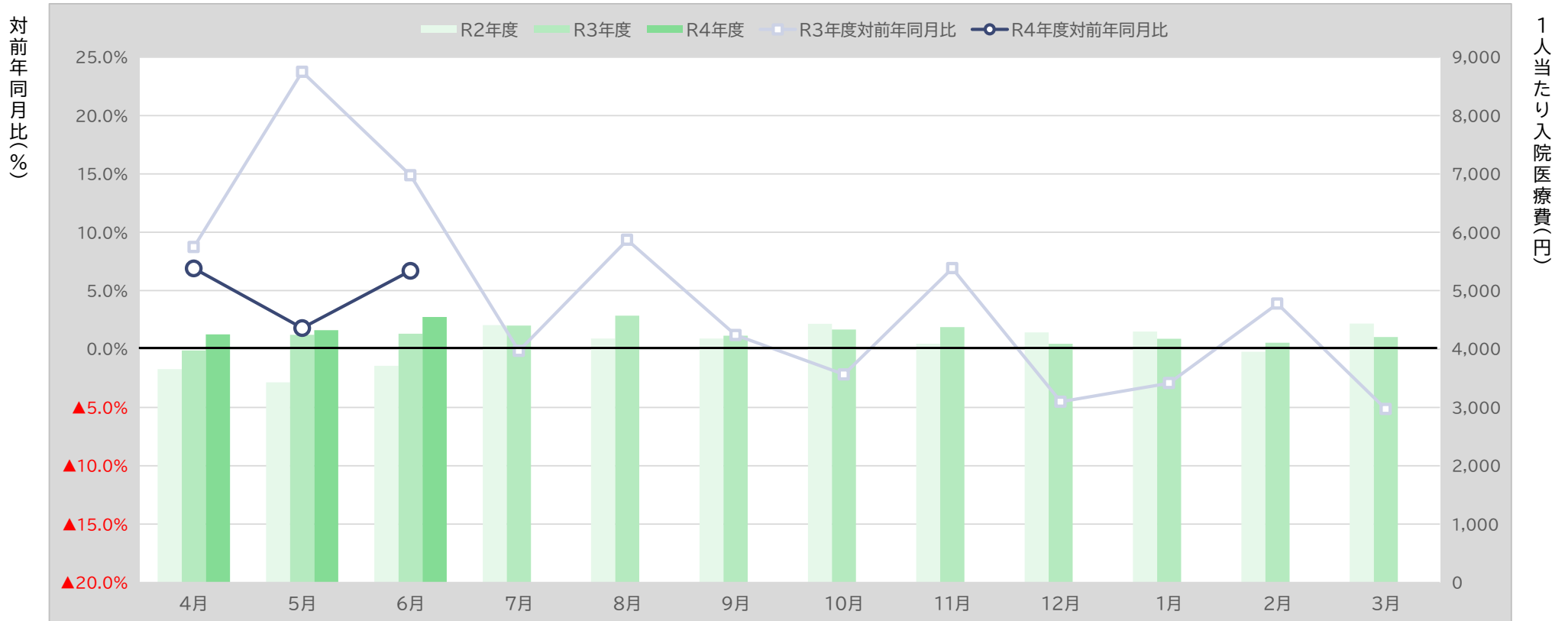
▼ 1人当たり医療費の推移



全国	4月	5月	6月	7月	8月	9月	10月	11月	12月	1月	2月	3月
R2年度	13,482	12,726	14,549	15,069	14,615	14,709	15,938	14,690	15,593	14,488	14,615	16,999
R3年度	15,605	15,005	16,203	16,180	16,043	15,752	16,419	16,057	16,384	15,640	14,938	17,327
R4年度	15,909	15,863	16,620									
R4年度対前年同月比	2.0%	5.7%	2.6%									
R4年度対前年同月比 (稼働日数補正後)	2.4%	4.8%	3.1%									

【富山支部】

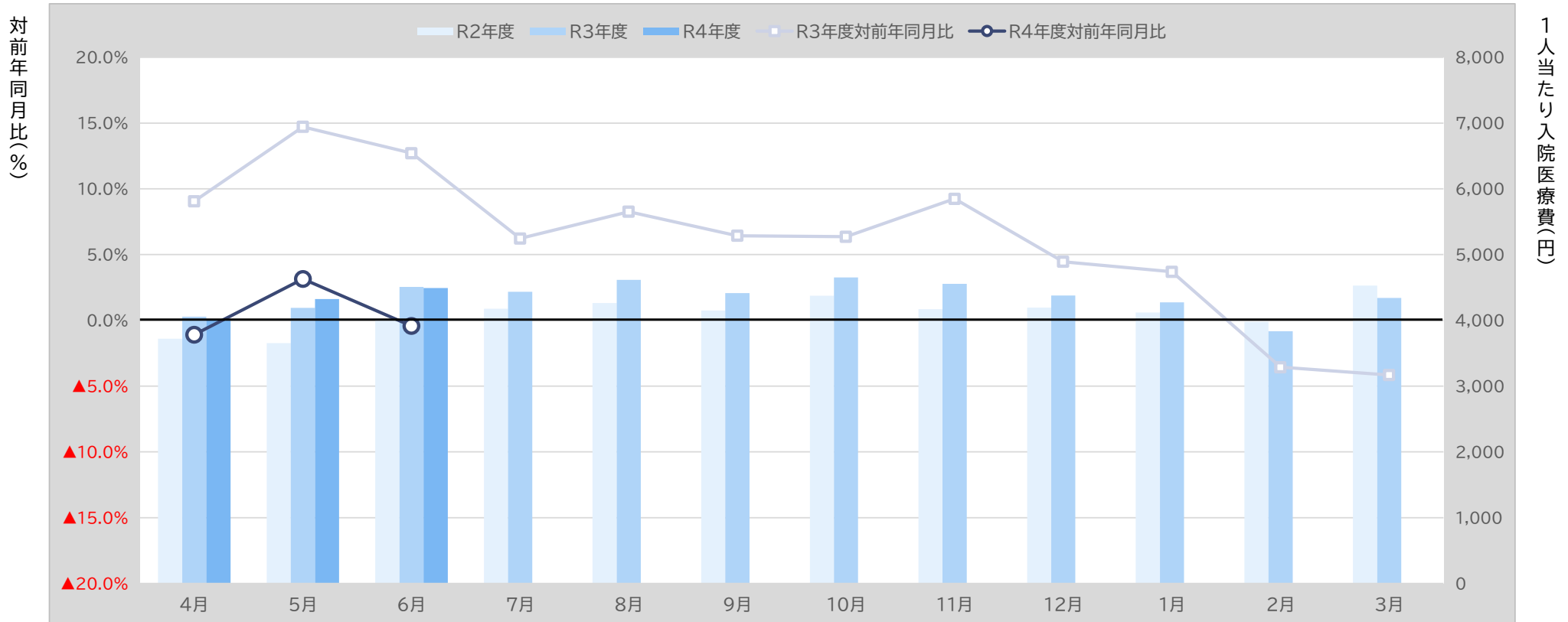
▼ 1人当たり入院医療費の推移



富山支部	4月	5月	6月	7月	8月	9月	10月	11月	12月	1月	2月	3月
R3年度	3,975	4,245	4,262	4,402	4,571	4,230	4,335	4,374	4,090	4,175	4,107	4,208
R4年度	4,250	4,321	4,548									
R4年度対前年同月比	6.9%	1.8%	6.7%									
受診率(1,000人 当たり件数)	7.81	7.76	8.23									
1件当たり日数	9.08	9.36	9.11									
1日当たり医療費	59,947	59,499	60,631									

【全国】

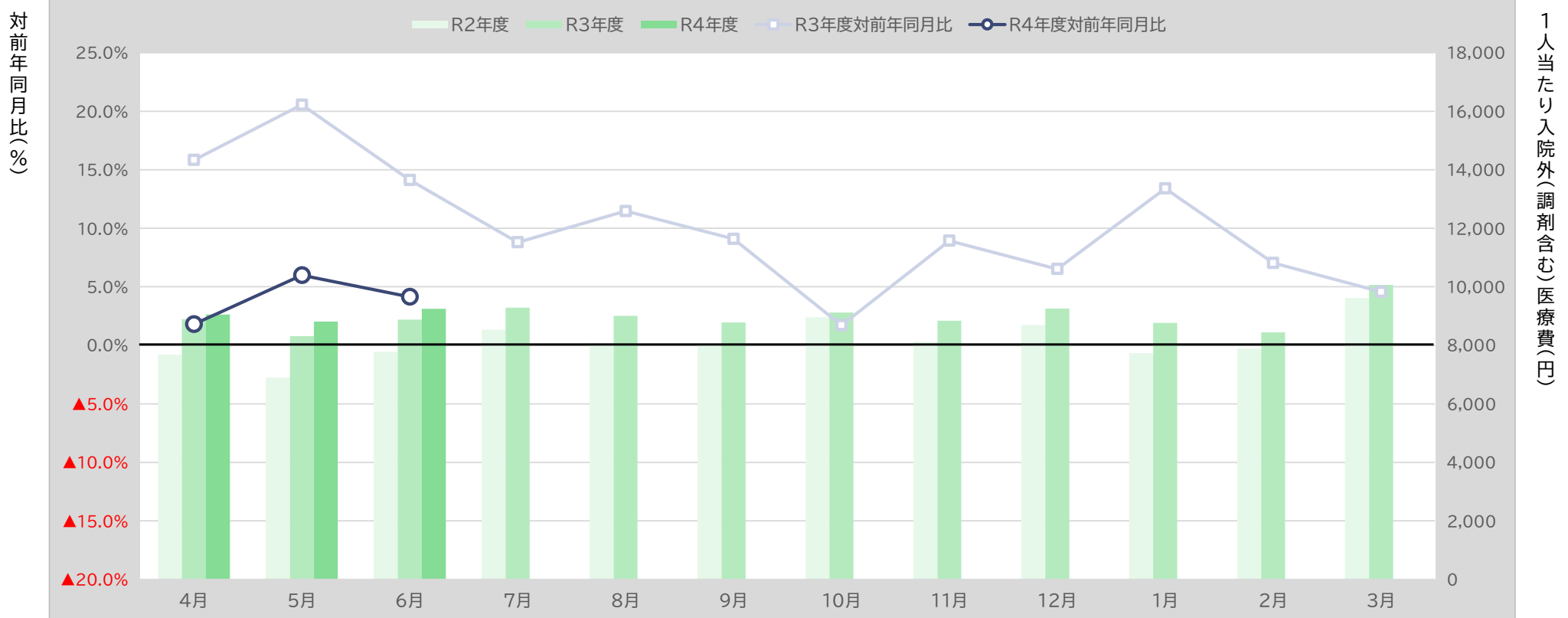
▼ 1人当たり入院医療費の推移



全国	4月	5月	6月	7月	8月	9月	10月	11月	12月	1月	2月	3月
R3年度	4,057	4,192	4,510	4,436	4,615	4,415	4,651	4,556	4,379	4,273	3,836	4,342
R4年度	4,013	4,324	4,491									
R4年度対前年同月比	▲1.1%	3.1%	▲0.4%									
受診率(1,000人 当たり件数)	7.13	7.57	8.01									
1件当たり日数	9.28	9.38	9.03									
1日当たり医療費	60,661	60,901	62,109									

【富山支部】

▼ 1人当たり入院外(調剤含む)医療費の推移

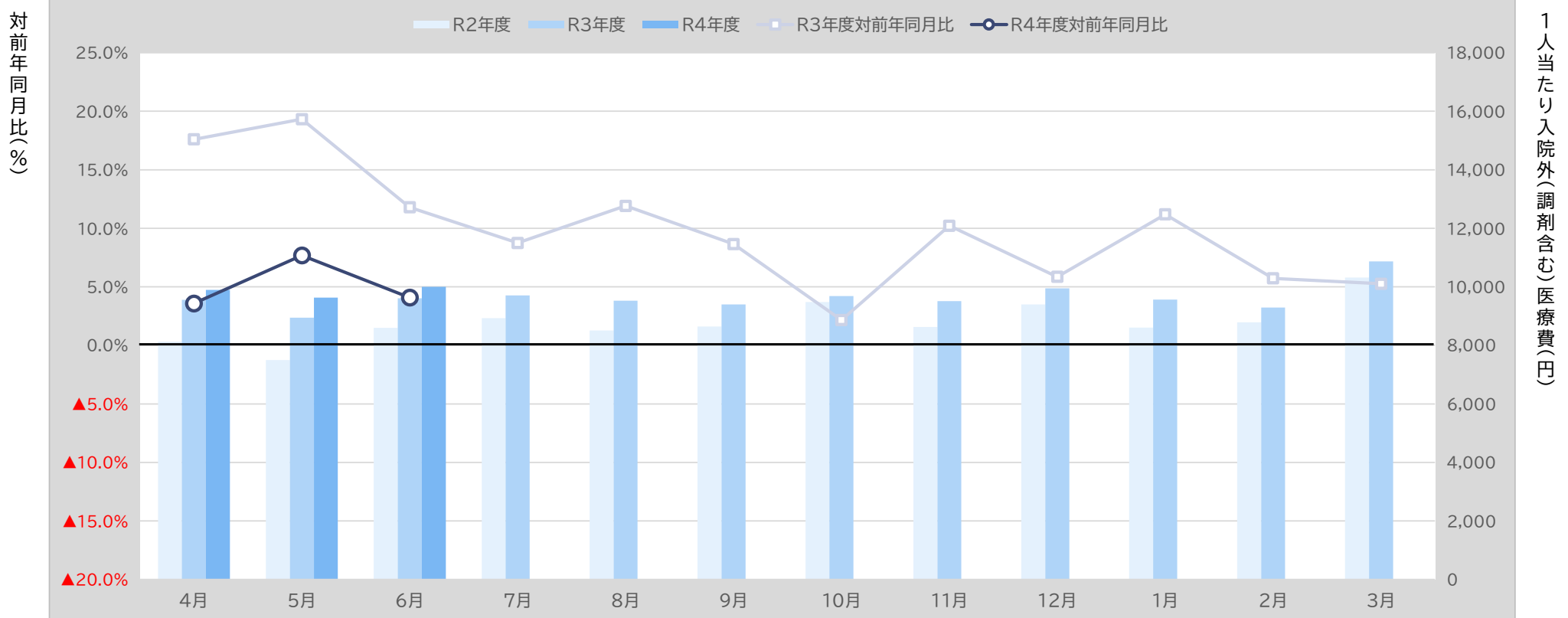


富山支部	4月	5月	6月	7月	8月	9月	10月	11月	12月	1月	2月	3月
R3年度	8,893	8,316	8,882	9,286	9,006	8,784	9,119	8,841	9,259	8,769	8,445	10,061
R4年度	9,054	8,814	9,250									
R4年度対前年同月比	1.8%	6.0%	4.1%									
受診率(1,000人 当たり件数)	496.22	496.23	503.83									
1件当たり日数	1.32	1.31	1.33									
1日当たり医療費	13,810	13,566	13,763									

1人当たり入院外(調剤含む)医療費(円)

【全国】

▼ 1人当たり入院外(調剤含む)医療費の推移

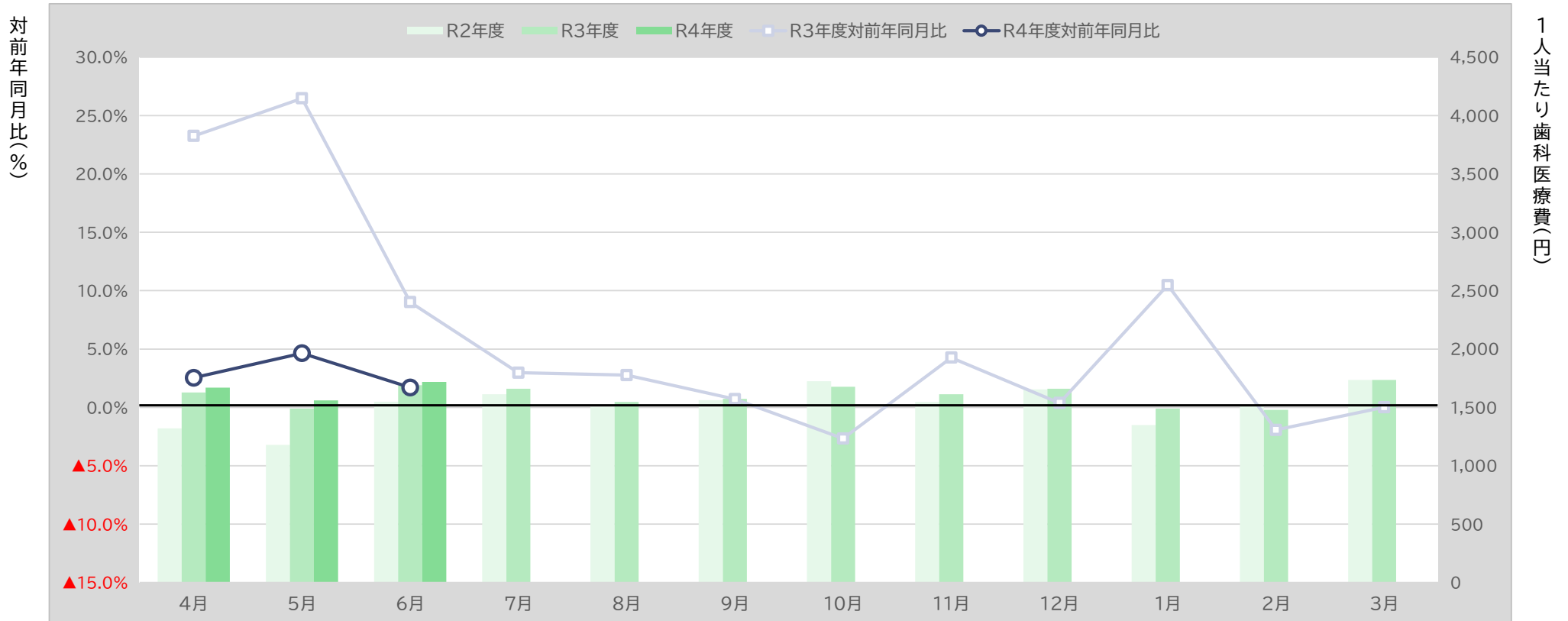


全国	4月	5月	6月	7月	8月	9月	10月	11月	12月	1月	2月	3月
R3年度	9,553	8,944	9,610	9,707	9,524	9,394	9,687	9,514	9,945	9,565	9,289	10,864
R4年度	9,895	9,631	10,002									
R4年度対前年同月比	3.6%	7.7%	4.1%									
受診率(1,000人 当たり件数)	521.54	513.55	524.74									
1件当たり日数	1.38	1.36	1.39									
1日当たり医療費	13,749	13,756	13,671									

1人当たり入院外(調剤含む)医療費(円)

【富山支部】

▼ 1人当たり歯科医療費の推移

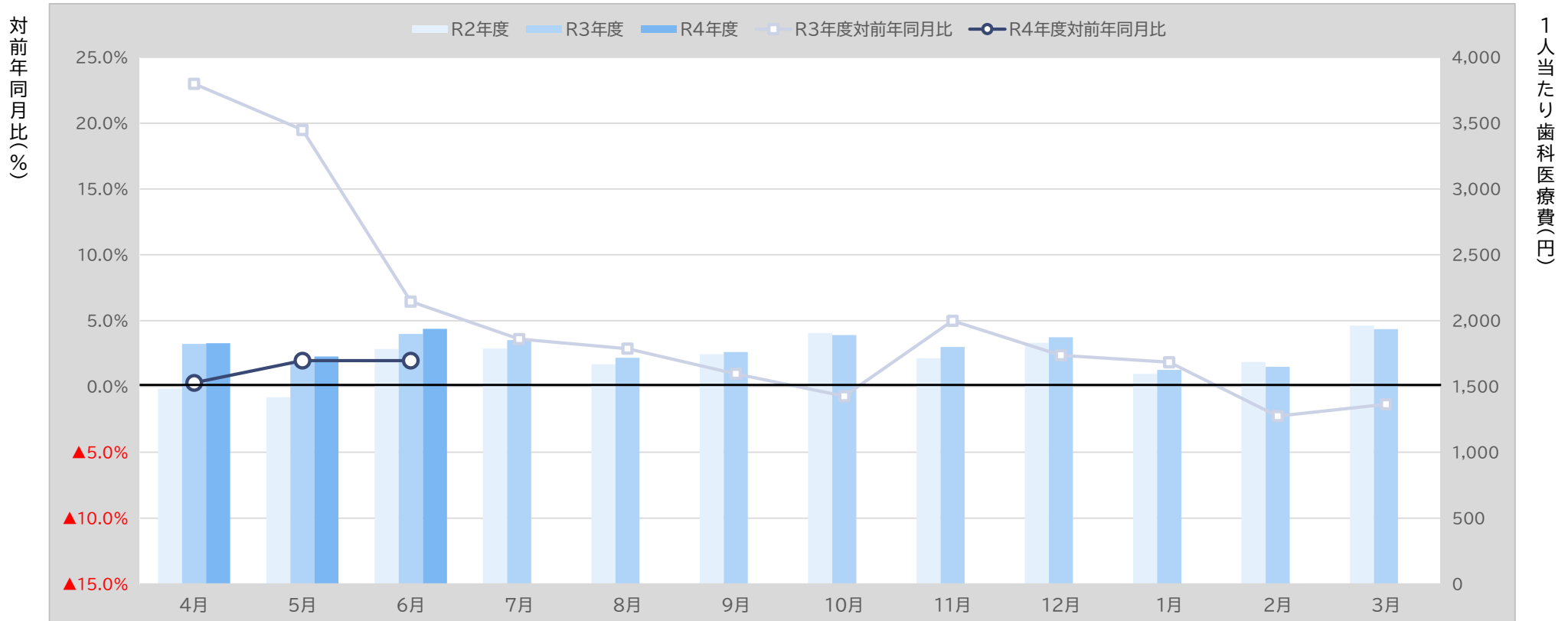


富山支部	4月	5月	6月	7月	8月	9月	10月	11月	12月	1月	2月	3月
R3年度	1,627	1,490	1,689	1,661	1,546	1,573	1,678	1,614	1,660	1,491	1,478	1,736
R4年度	1,669	1,560	1,718									
R4年度対前年同月比	2.5%	4.6%	1.7%									
受診率(1,000人 当たり件数)	139.78	135.09	147.23									
1件当たり日数	1.54	1.50	1.53									
1日当たり医療費	7,734	7,704	7,651									

1人当たり歯科医療費(円)

【全国】

▼ 1人当たり歯科医療費の推移



全国	4月	5月	6月	7月	8月	9月	10月	11月	12月	1月	2月	3月
R3年度	1,824	1,694	1,900	1,853	1,717	1,762	1,891	1,801	1,874	1,626	1,649	1,936
R4年度	1,829	1,727	1,937									
R4年度対前年同月比	0.3%	2.0%	2.0%									
受診率(1,000人 当たり件数)	143.53	138.80	152.22									
1件当たり日数	1.61	1.57	1.60									
1日当たり医療費	7,921	7,933	7,973									