

# 全国健康保険協会山形支部医療費分析 【令和2年度簡易版】

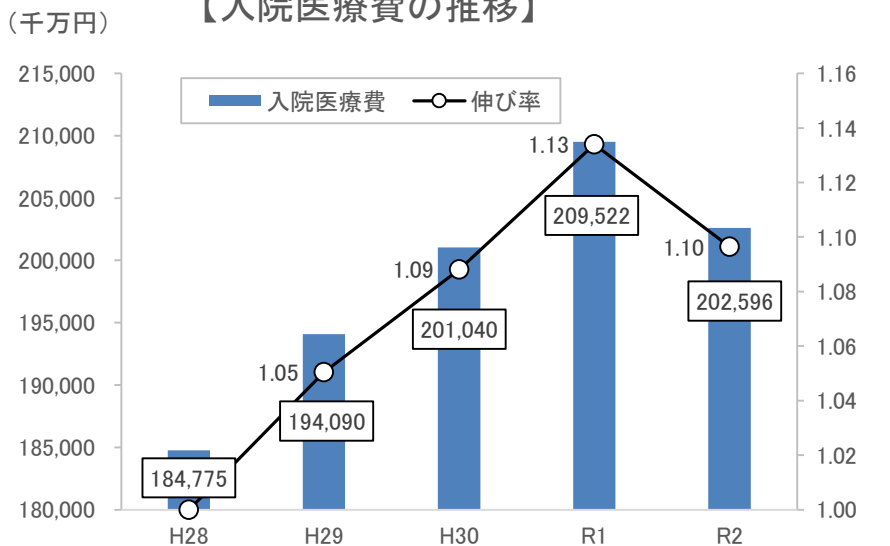
令和 3年9月15日

# 医療費(診療種別)の推移

※伸び率はH28年度医療費を「1」としたときの率。

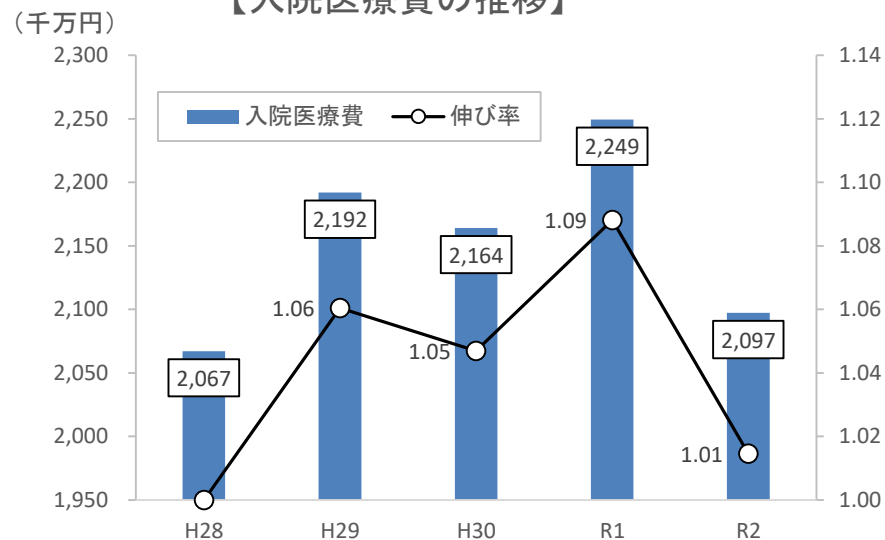
## 全国

### 【入院医療費の推移】

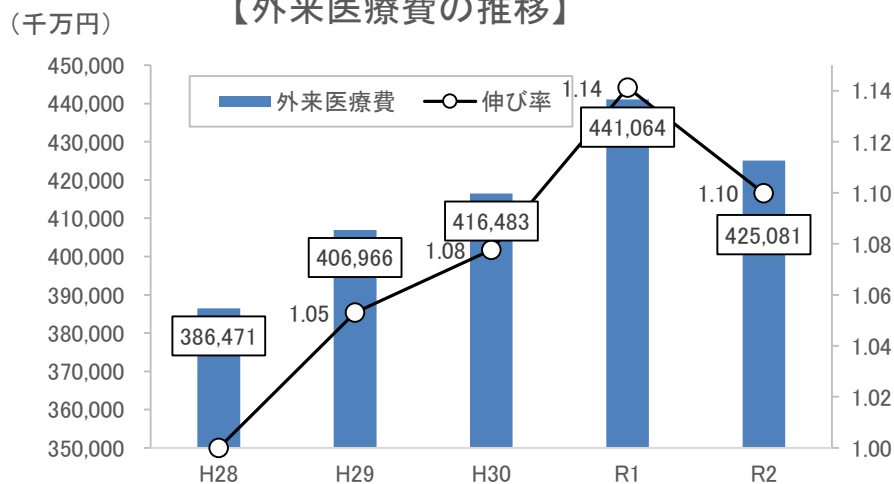


## 山形

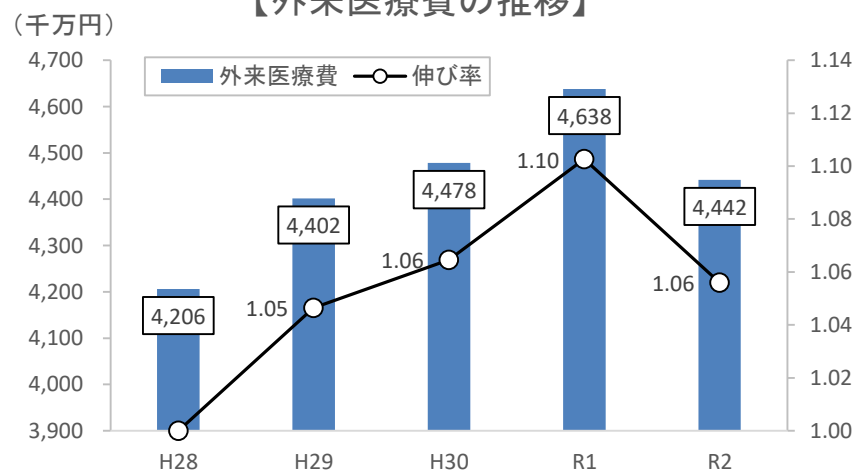
### 【入院医療費の推移】



### 【外来医療費の推移】



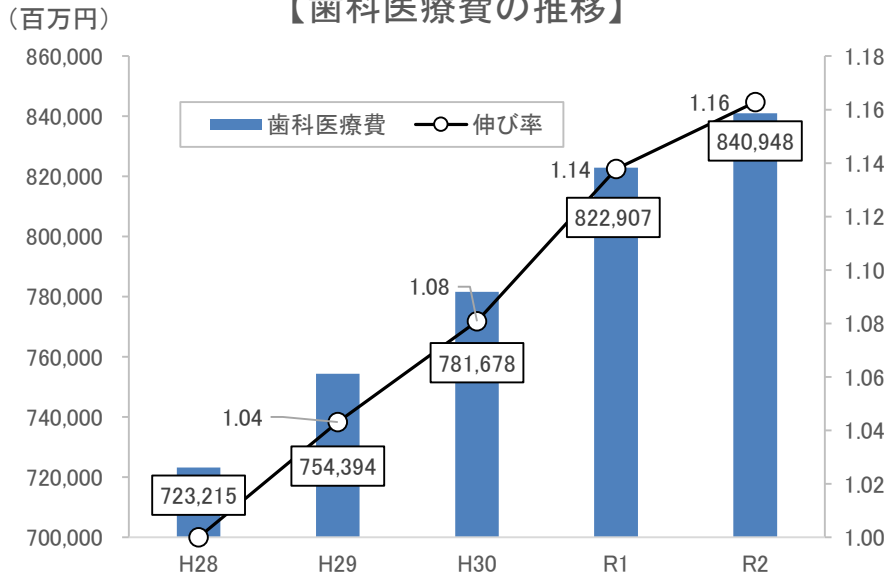
### 【外来医療費の推移】



※伸び率はH28年度医療費を「1」としたときの率。

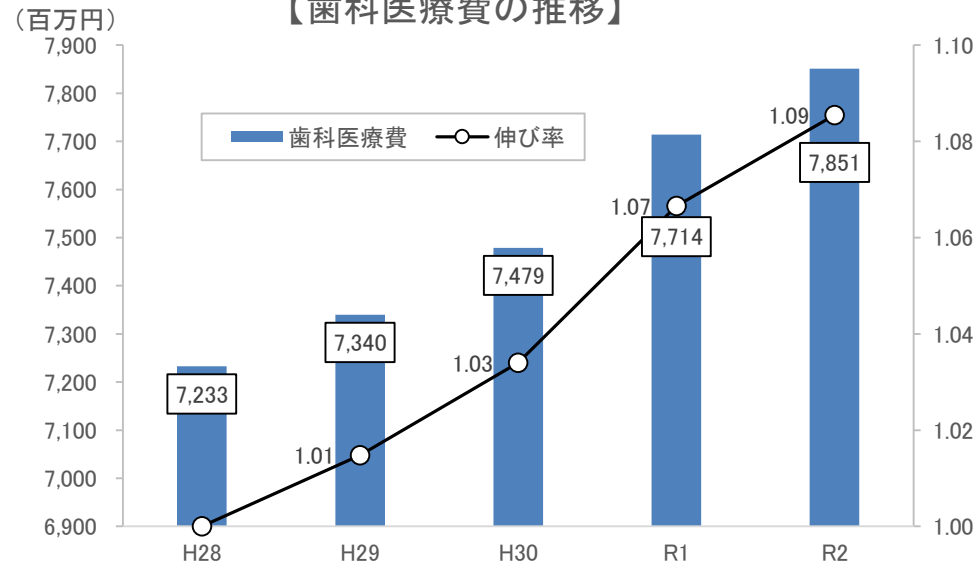
## 全国

### 【歯科医療費の推移】



## 山形

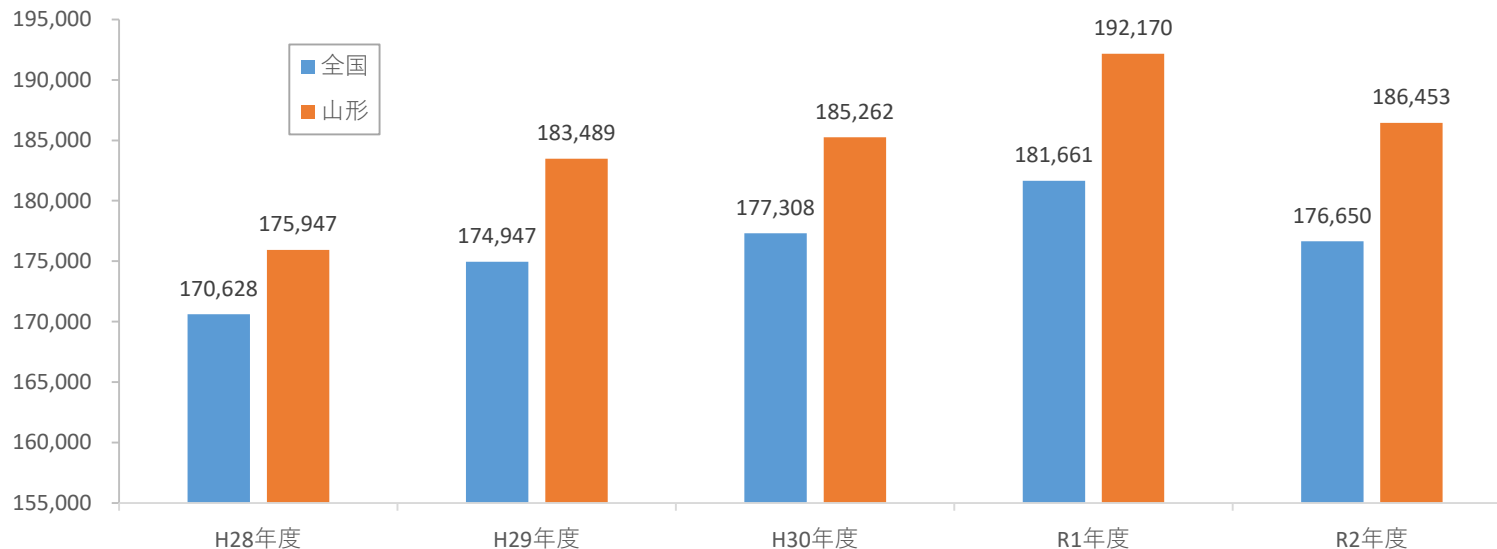
### 【歯科医療費の推移】



- ・全国同様、山形支部においても、入院、外来の医療費は減少した。
- ・減少率としては、山形・入院：▲6.7%、山形・外来：▲4.2%  
全国・入院：▲3.3%、全国・外来：▲3.6%となっており、山形の減少幅が大きい。
- ・全国同様、山形においても歯科医療費は前年度から増加している。

# 加入者一人当たり医療費の推移

(円)



参考: H27年度以前分

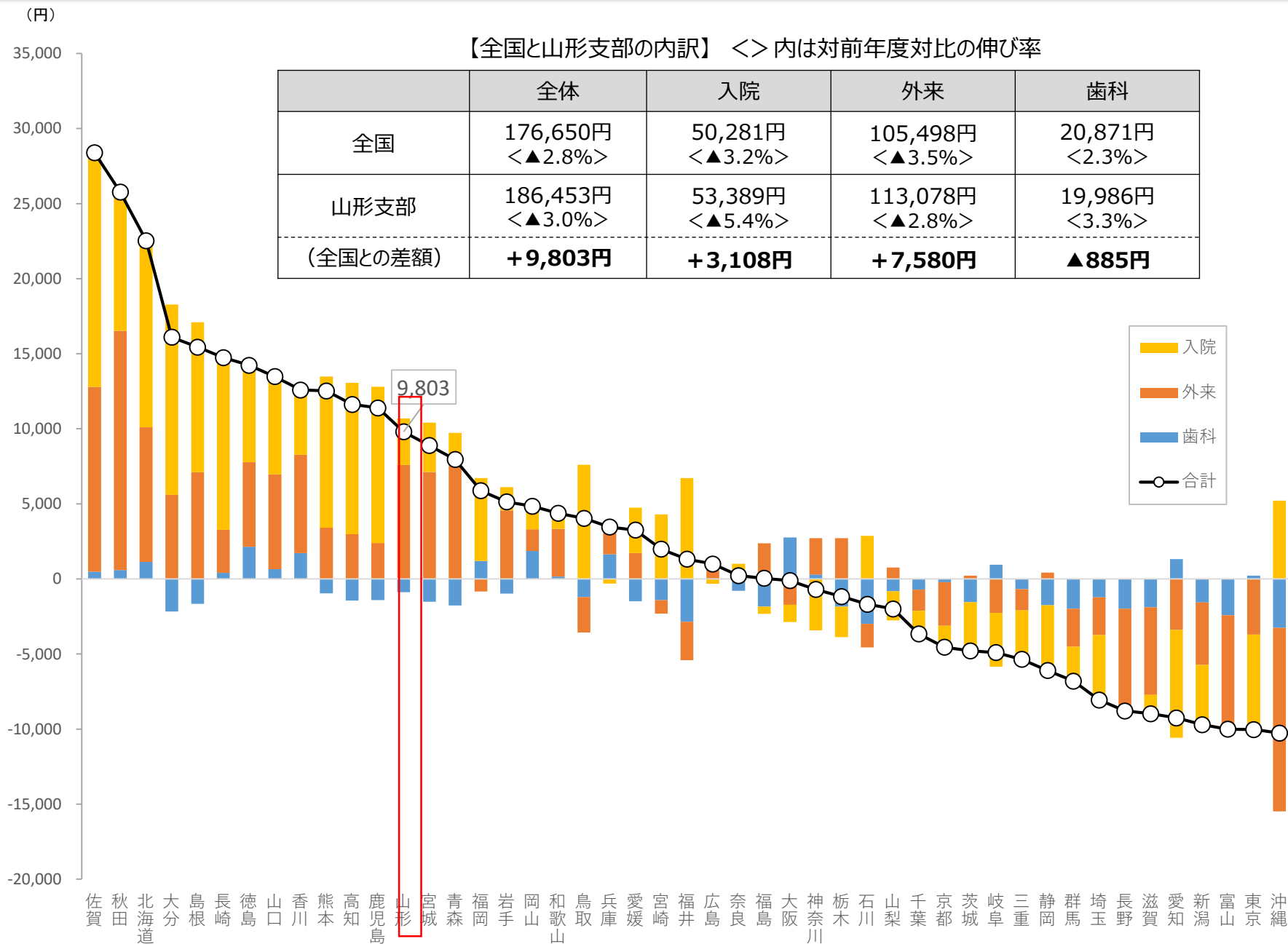
一人当たり医療費		
山形	平成24年度	157,586
	平成25年度	161,356
	平成26年度	165,899
	平成27年度	175,024
全国	平成24年度	158,309
	平成25年度	160,678
	平成26年度	163,557
	平成27年度	170,421

## 【一人当たり医療費の内訳】

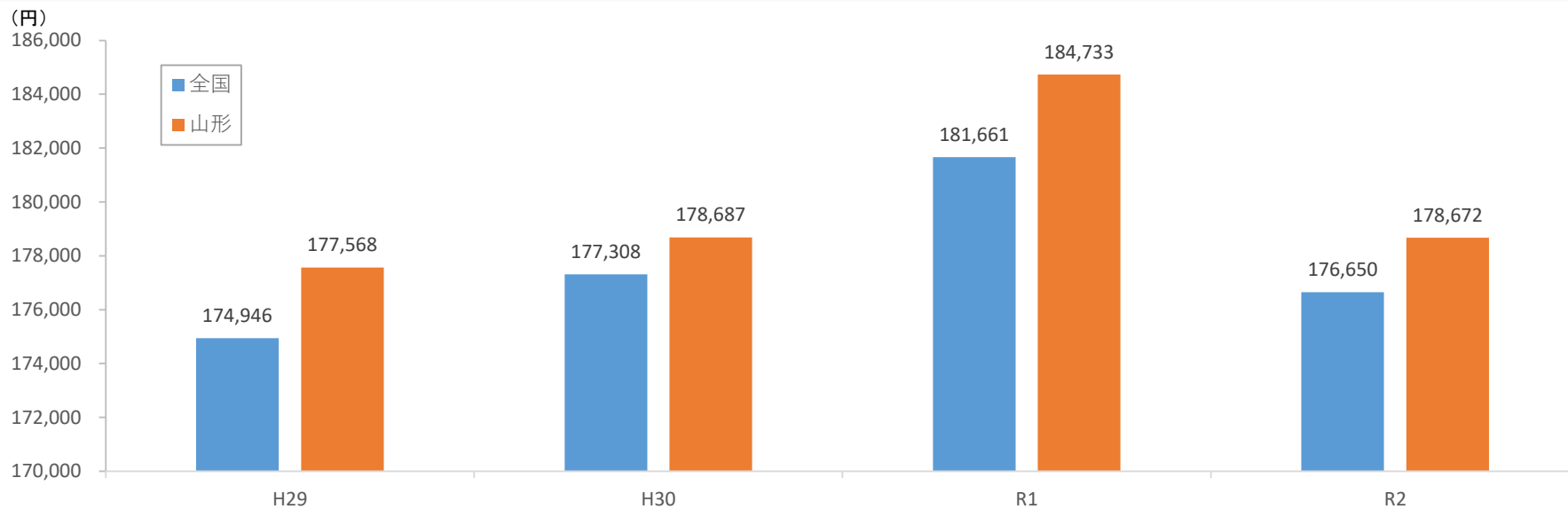
	平成28年度			平成29年度			平成30年度			令和元年度			令和2年度		
	入院	外来	歯科	入院	外来	歯科	入院	外来	歯科	入院	外来	歯科	入院	外来	歯科
全国	48,989	102,464	19,174	50,193	105,244	19,509	51,238	106,148	19,922	51,935	109,328	20,398	50,281	105,498	20,871
<伸び率>	1.1%	▲0.7%	1.9%	2.5%	2.7%	1.7%	2.1%	0.9%	2.1%	1.4%	3.0%	2.4%	▲3.2%	▲3.5%	2.3%
山形	51,981	105,778	18,188	54,887	110,223	18,378	54,253	112,260	18,748	56,440	116,376	19,355	53,389	113,078	19,986
<伸び率>	2.0%	▲0.4%	2.0%	5.6%	4.2%	1.0%	▲1.2%	1.8%	2.0%	4.0%	3.7%	3.2%	▲5.4%	▲2.8%	3.3%

- 山形支部の加入者一人当たり医療費は依然全国平均よりは高いが、令和2年度は協会けんぽ設立以降初めて対前年度で一人当たり医療費が減少した(▲5,717円)。
- 山形支部は「入院」・「外来」の一人当たり医療費が全国より高い傾向が続いている。

# 一人当たり医療費（年齢調整前）全国平均との乖離（2020年度）



## 加入者一人当たり医療費(年齢調整後)の推移



### 【一人当たり医療費の内訳】

	平成29年度			平成30年度			令和元年度			令和2年度		
	入院	外来	歯科	入院	外来	歯科	入院	外来	歯科	入院	外来	歯科
全国	50,193	105,244	19,509	51,238	106,148	19,922	51,935	109,328	20,398	50,281	105,498	20,871
<伸び率>	-	-	-	2.1%	0.9%	2.1%	1.4%	3.0%	2.4%	▲3.2%	▲3.5%	2.3%
山形	52,817	106,681	18,070	51,833	108,452	18,402	53,850	111,922	18,961	50,613	108,464	19,594
<伸び率>	-	-	-	▲1.9%	1.7%	1.8%	3.9%	3.2%	3.0%	▲6.0%	▲3.1%	3.3%

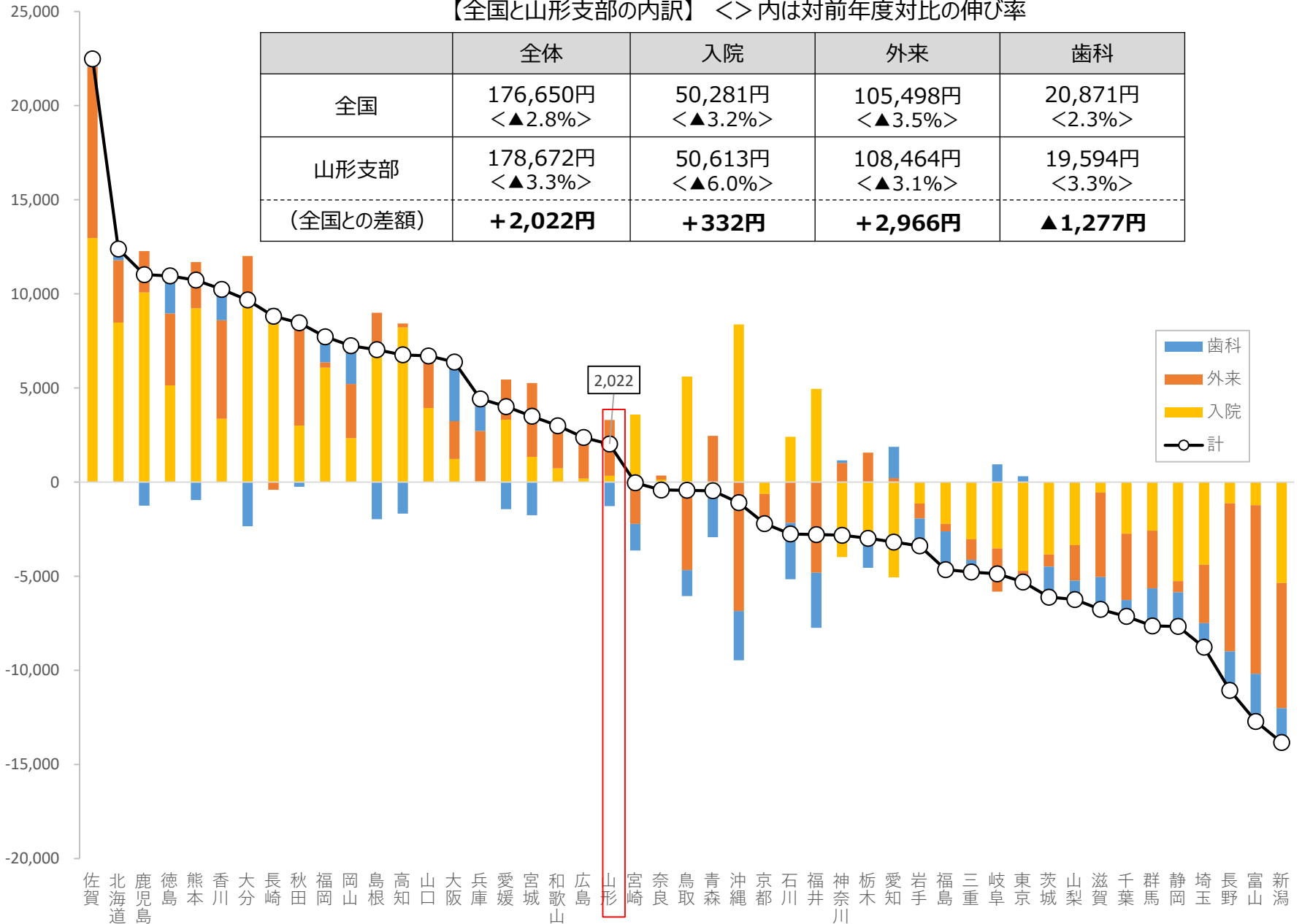
- 山形支部の加入者一人当たり医療費は依然全国平均よりは高いが、令和2年度は新型コロナウイルス感染拡大の影響で一人当たり医療費が減少した(▲6,061円)。
- 全国と比較して、山形支部の令和2年度の加入者一人当たり医療費の減少幅が大きい(▲2.8% < ▲3.3%)
- 山形支部は「入院」・「外来」の一人当たり医療費が全国より高い傾向が続いている。

# 加入者一人当たり医療費(年齢調整後)の全国との乖離(2020年度)

(円)

【全国と山形支部の内訳】 <>内は対前年度対比の伸び率

	全体	入院	外来	歯科
全国	176,650円 <▲2.8%>	50,281円 <▲3.2%>	105,498円 <▲3.5%>	20,871円 <2.3%>
山形支部	178,672円 <▲3.3%>	50,613円 <▲6.0%>	108,464円 <▲3.1%>	19,594円 <3.3%>
(全国との差額)	<b>+2,022円</b>	<b>+332円</b>	<b>+2,966円</b>	<b>▲1,277円</b>

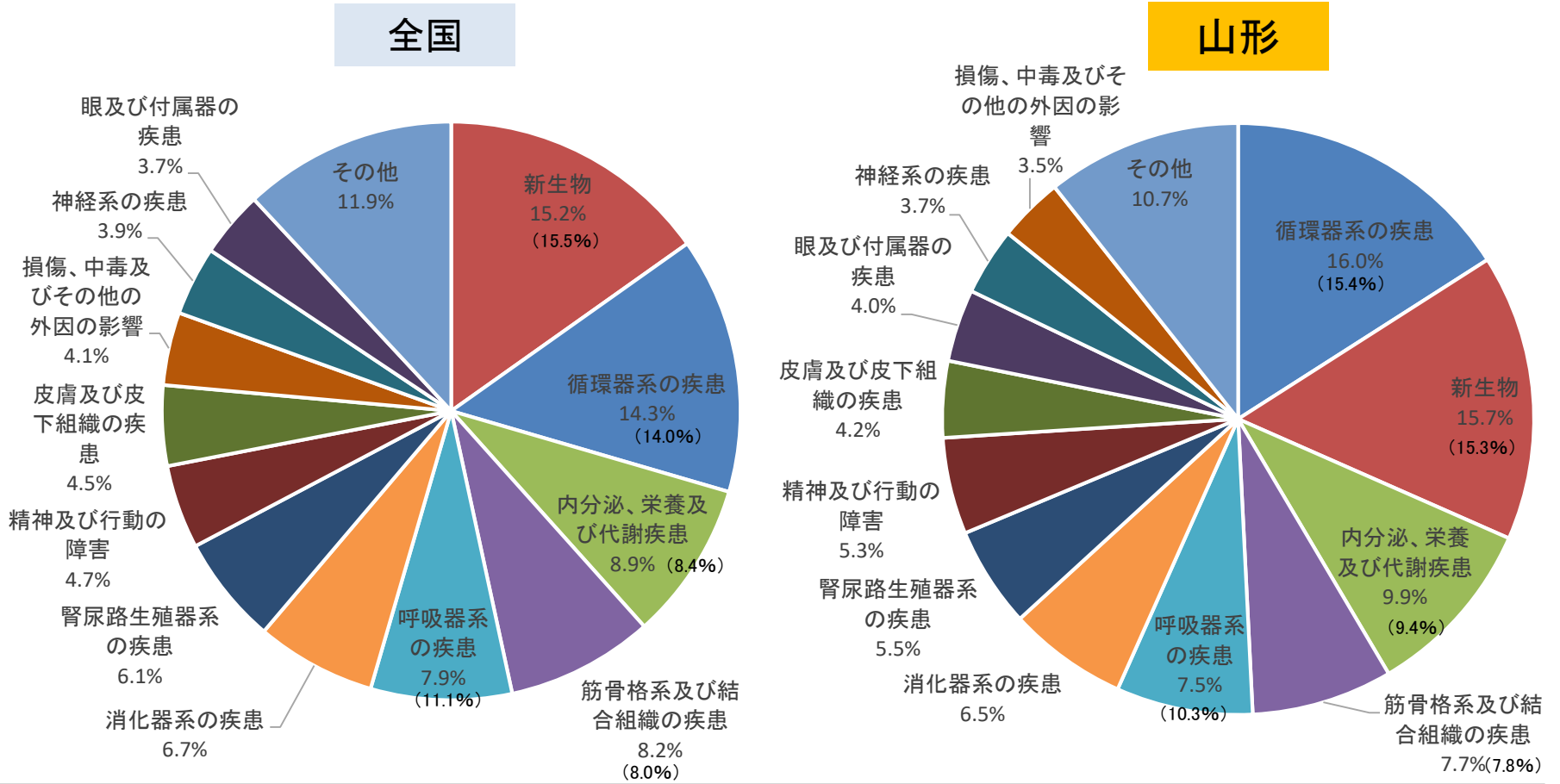


# 診療種別別医療費構成割合

※疾病分類は社会保険表章分類に基づく。

## ① 入院 + 外来

カッコ内は前年の数値。  
上位5疾病まで。



- 山形支部は、昨年度3番目に割合が大きかった「呼吸器系の疾患」が5番目に順位を落とし、割合も10.3%から7.5%に大きく減少した。(他の上位疾病の順位に変更なし)
- 全国においても昨年度3番目に割合が大きかった「呼吸器系の疾患」が5番目に順位を落とし、割合も11.1%から7.9%に大きく減少した。(他の上位疾病の順位に変更なし).

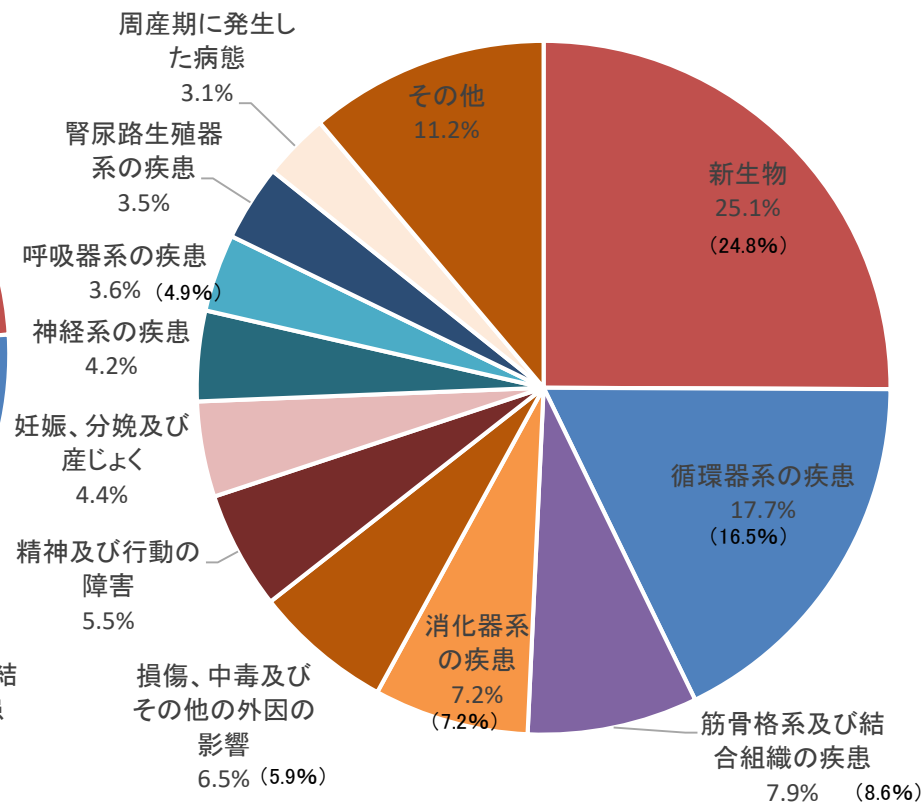
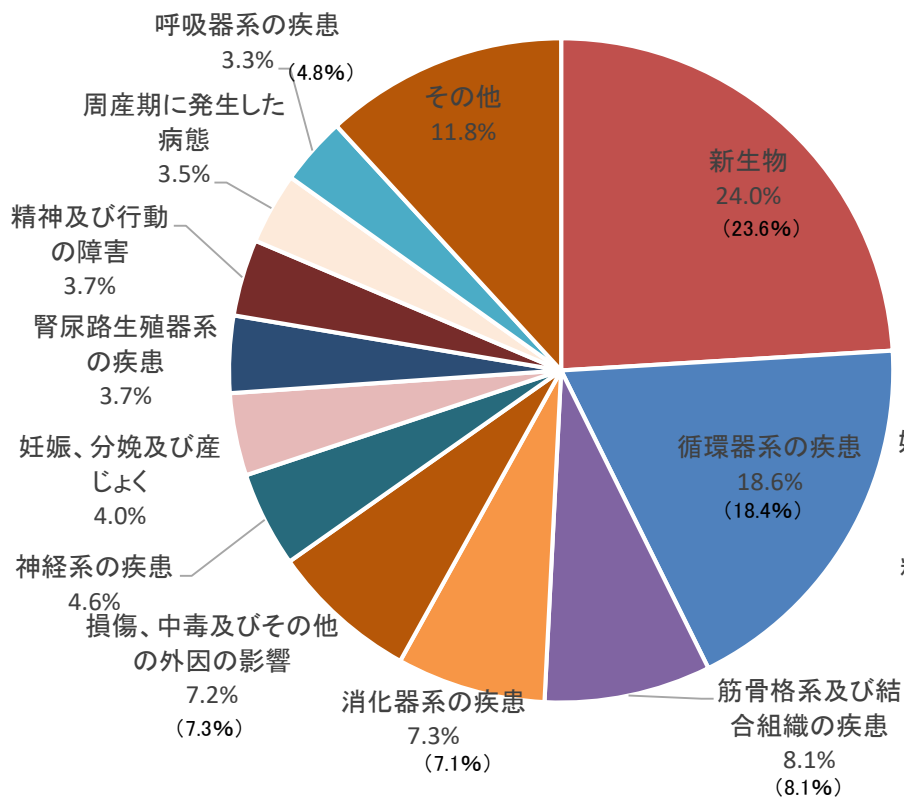


## ② 入院

全国

山形

カッコ内は前年の数値。  
上位5疾病まで。

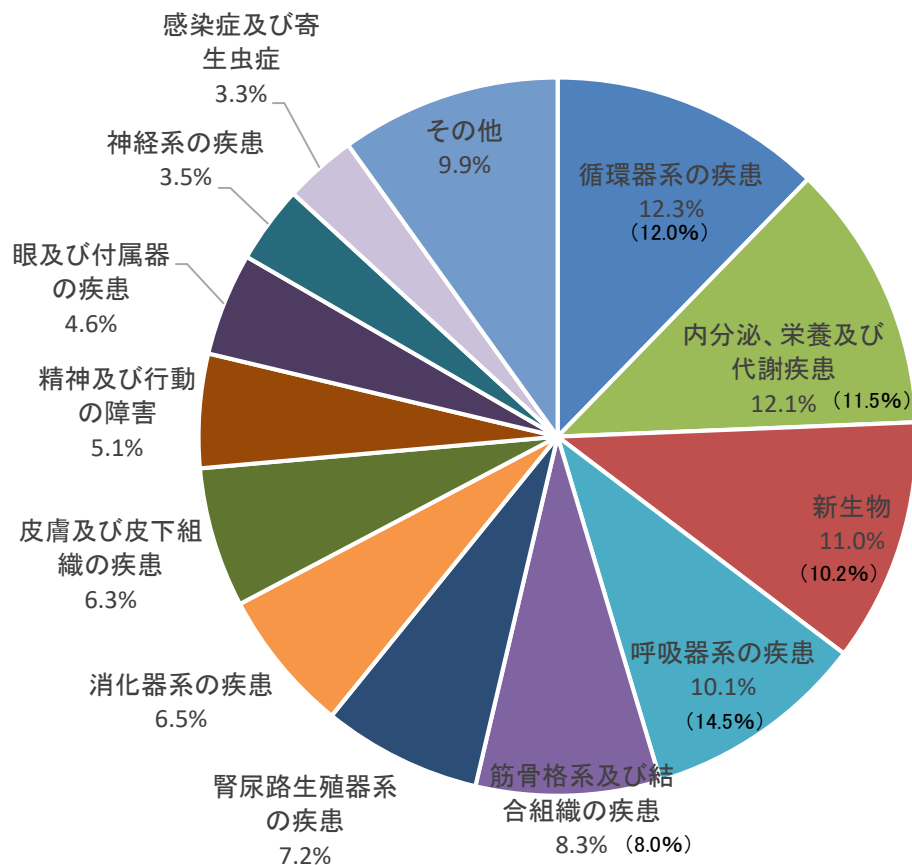


全国、山形ともに入院医療費割合の疾病に大きい変化はなし。ただし、もともと割合は小さいが「呼吸器系の疾患」が占める割合は山形・全国ともに減少している。

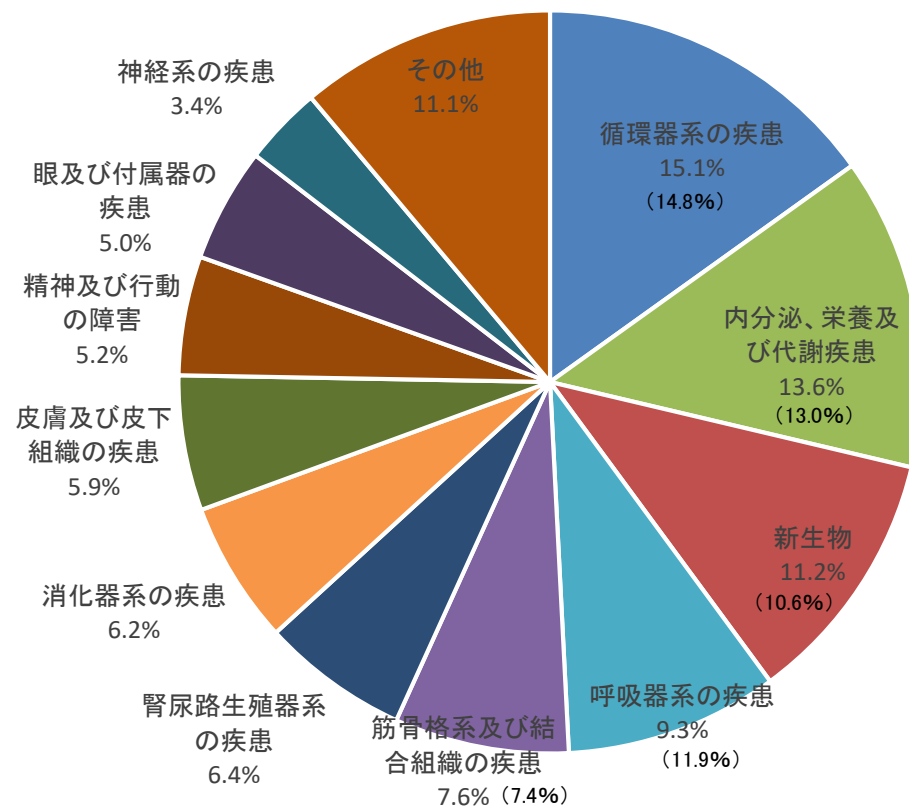
### ③ 外来

カッコ内は前年の数値。  
上位5疾病まで。

#### 全国



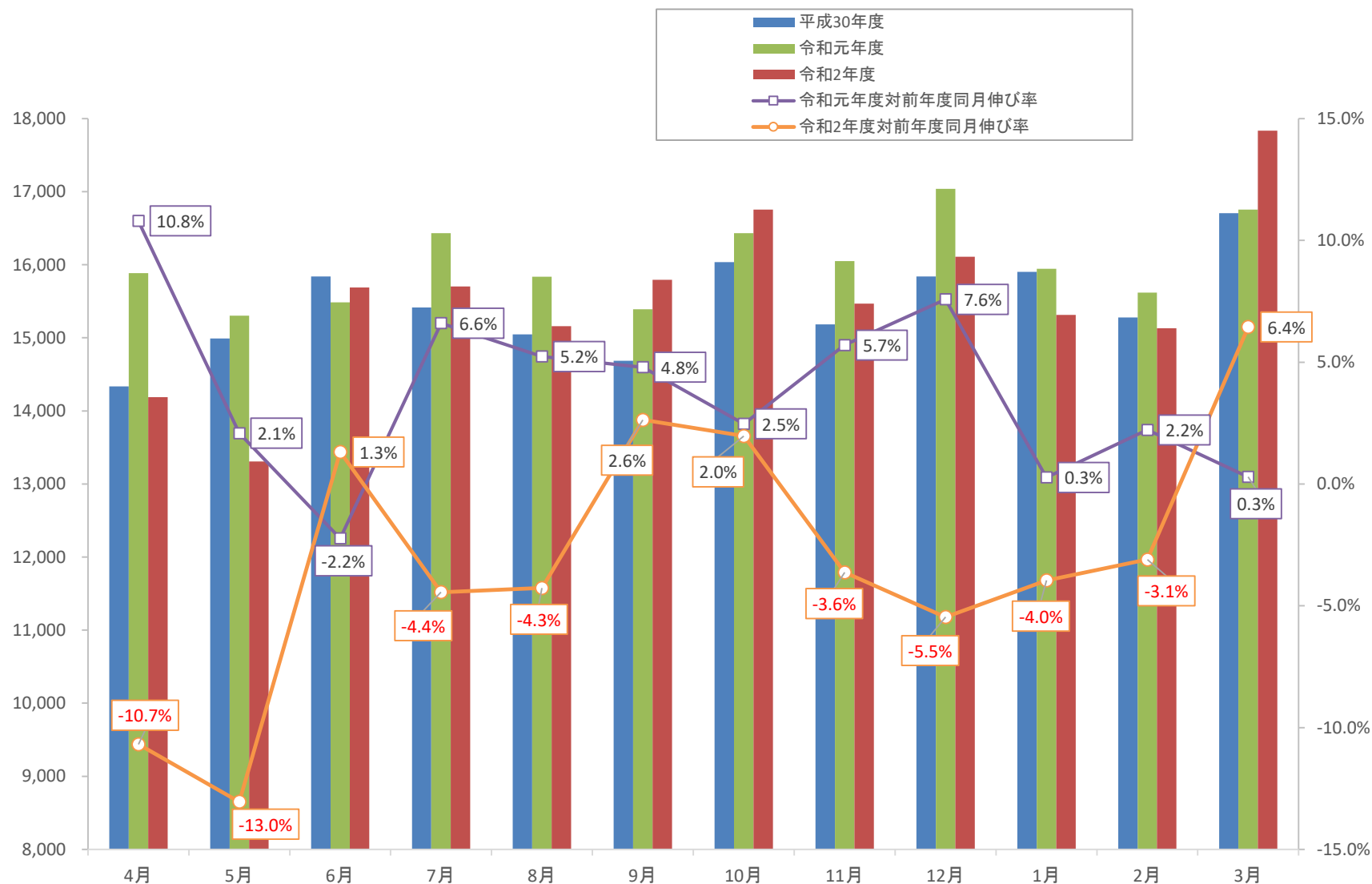
#### 山形



- 山形支部は、昨年度3番目に割合が大きかった「呼吸器系の疾患」が4番目に順位を落とし、割合も11.9%から9.3%に大きく減少した。(他の上位疾病の順位に変更なし)
- 全国においては昨年度最も割合が大きかった「呼吸器系の疾患」が4番目に順位を落とし、割合も14.5%から10.1%に大きく減少した。(他の上位疾病の順位に変更なし)。

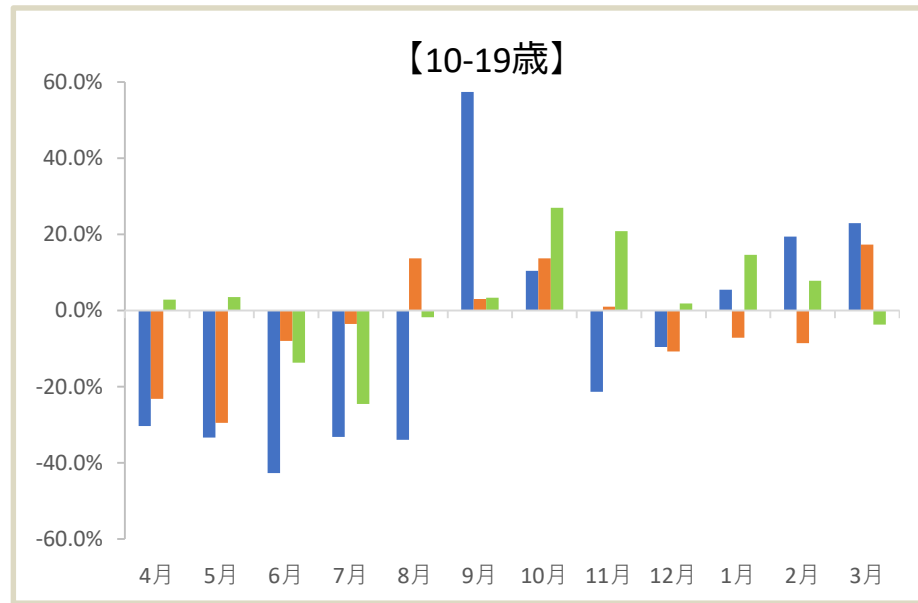
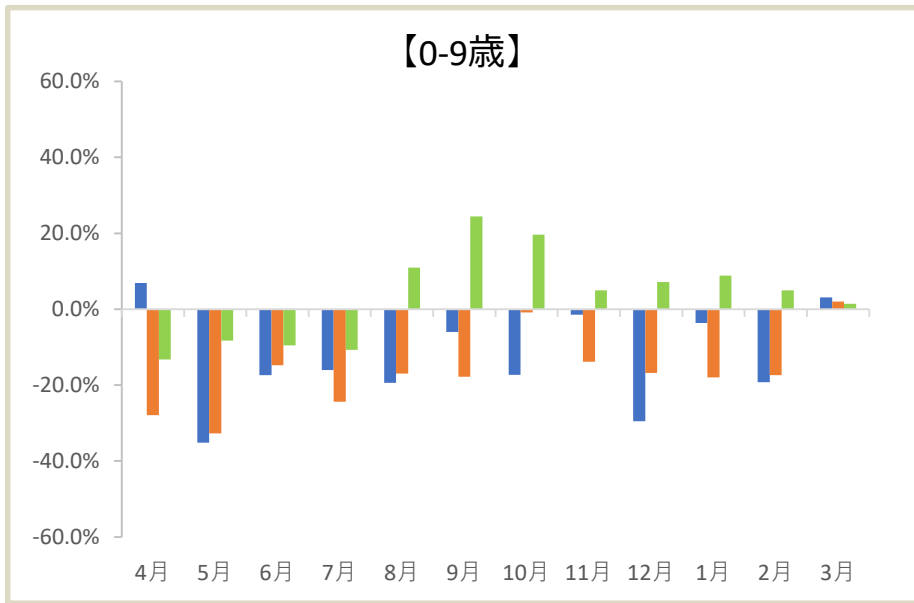
# 山形支部の加入者一人当たり医療費と対前年同月比伸び率の推移

(円)

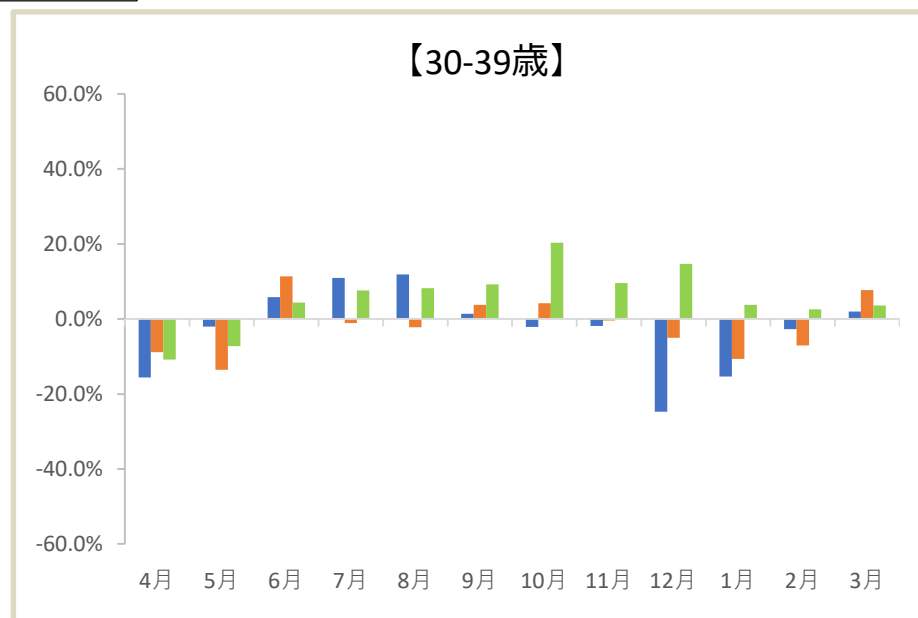
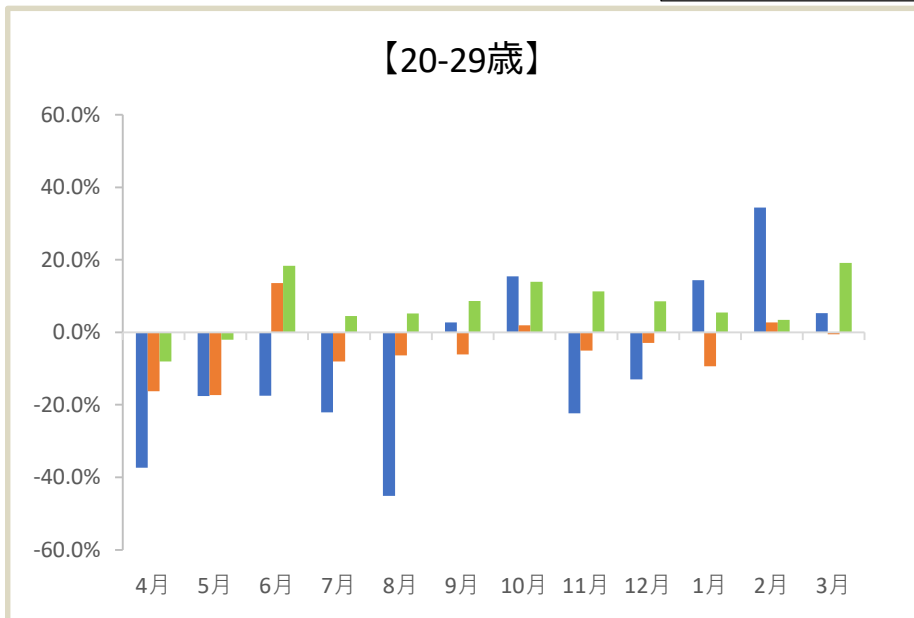


全国同様、山形支部においても令和2年4月、5月には大きく一人当たり医療費が低下したが、その後はほぼ前年度の水準まで回復していることがわかる。

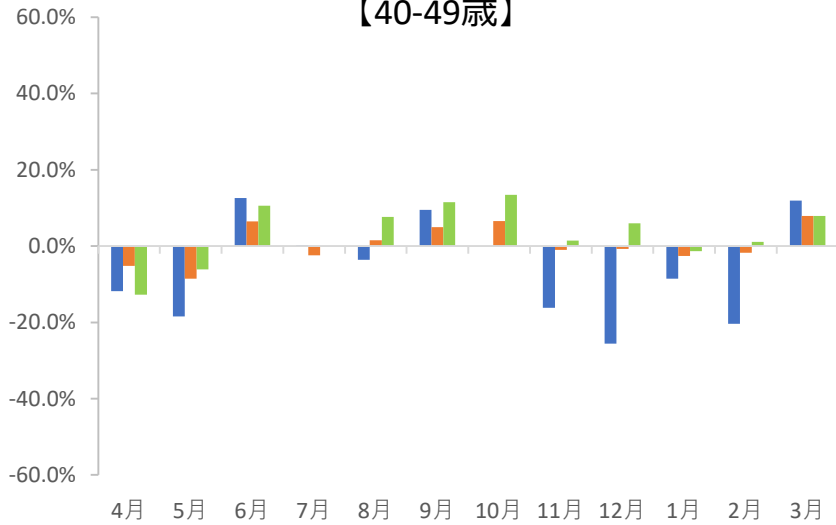
# 山形支部の年齢階級別加入者一人当たり医療費(診療種別ごと)の対前年同月比伸び率



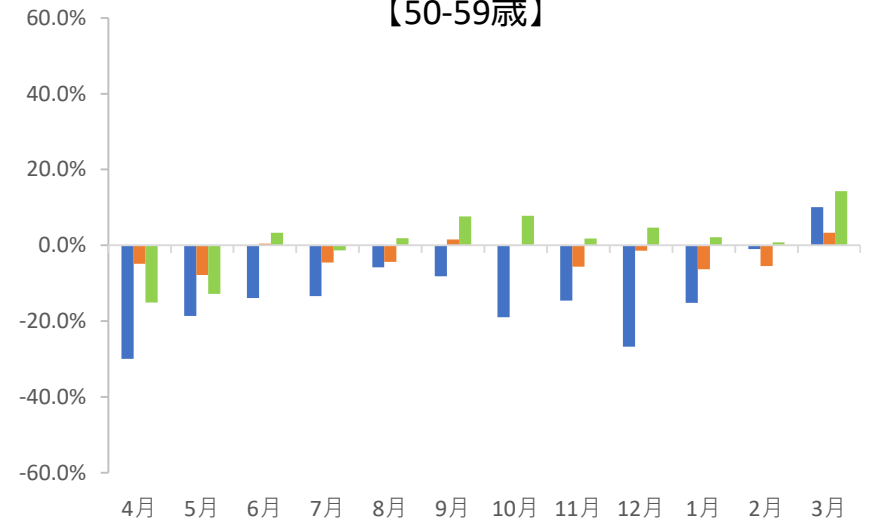
■入院 ■外来 ■歯科



【40-49歳】

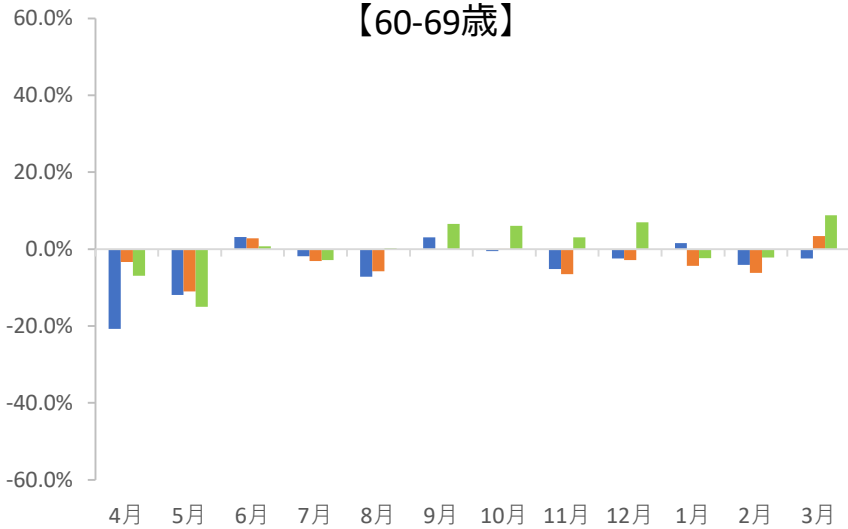


【50-59歳】

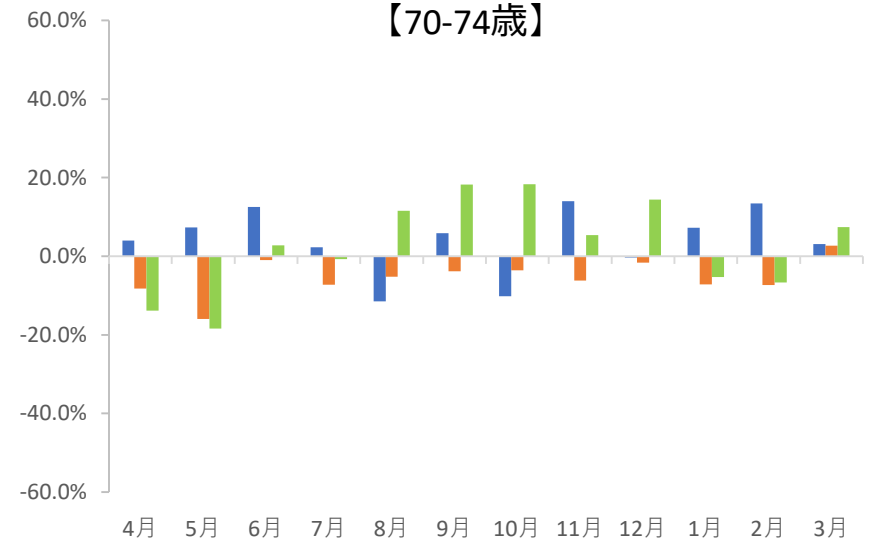


■入院 ■外来 ■歯科

【60-69歳】

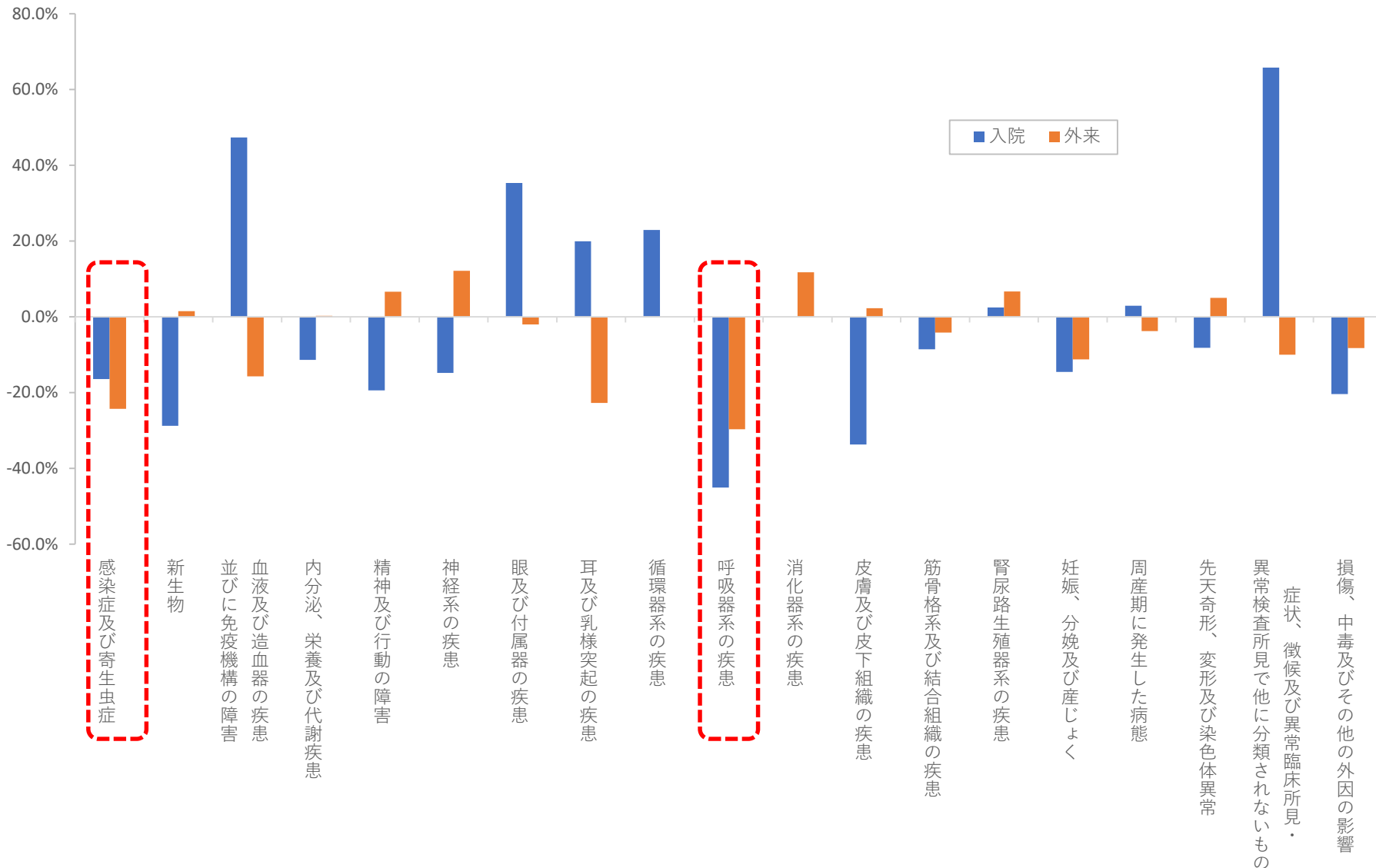


【70-74歳】



どの年齢層も、入院、外来ともに前年同月に比べて医療費が年間を通して減少している傾向があるが、特に0歳から29歳までの年代での医療費減少幅が大きい(特に4月から8月)。

# 0-29歳の疾病分類別医療費の対前年度比の伸び率



「感染症及び寄生虫症」、「呼吸器系の疾患」における医療費が、入院・外来ともに減少しており、かつ減少幅が大きい。



