

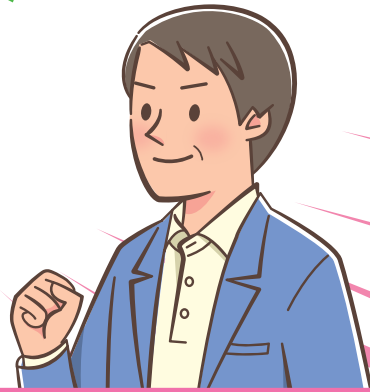
被保険者(ご本人)の方、ぜひご覧ください!

協会けんぽ

令和2年度(2020年4月~2021年3月)

生活習慣病予防健診のご案内

健康のために
動くタイミングは
「今」です!



健診はご自分の健康状態をチェックする絶好の機会です。
協会けんぽは年度内お一人様1回に限り、健診費用の一部を補助します。

受診のための手続きは、たった**2ステップ!**

STEP
01

自分が行きやすい健診機関を、
協会けんぽのホームページ等で調べます。

すぐ
できる!



STEP
02

健診機関に予約をします。

※予約した受診日は、すぐにカレンダーや手帳に書き込みましょう。

簡単に
できる!

健診機関を調べるには…

受診できる健診機関は、協会けんぽのホームページから調べられます。

<https://www.kyoukaikenpo.or.jp/>

協会けんぽ

検索



※協会けんぽの支部(連絡先)も
掲載されています。

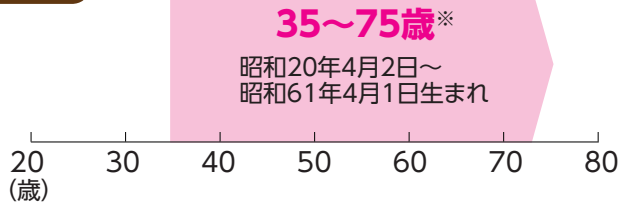


どんな検査が受けられる?(健診内容について)

■一般健診 単独での受診可能

- 診察等 ● 問診 ● 身体計測
- 血圧測定 ● 尿検査
- 便潜血反応検査
- 血液検査 ● 心電図検査
- 胸部レントゲン検査
- 胃部レントゲン検査
- 眼底検査(医師の判断により実施)

受診対象



※今年度で75歳を迎える方は、誕生日の前日までに受診を終えていただく必要があります。

自己負担額 最高 7,169円(眼底検査を受診した場合、最高79円追加)

■子宮頸がん検診 単独での受診可能

- 問診
- 細胞診

※自己採取による検査は実施していません。

受診対象



自己負担額 最高 1,039円

■一般健診に追加できる健診 単独での受診不可

■付加健診

- 尿沈渣顕微鏡検査 ● 眼底検査
- 血液学的検査(血小板数、末梢血液像)
- 生化学的検査(総蛋白、アルブミン、総ビリルビン、
アミラーゼ、LDH)
- 肺機能検査 ● 腹部超音波検査

受診対象



自己負担額 最高 4,802円

■乳がん検診

- 問診 ● 乳房エックス線検査
- 視診・触診(医師の判断により実施)

受診対象



自己負担額 50歳以上……最高 1,086円
40歳~48歳…最高 1,686円

■肝炎ウイルス検査

- HCV抗体検査 ● HBs抗原検査

受診対象

一般健診を受診される方

※過去にC型肝炎ウイルス検査を受診された方は受診できません。

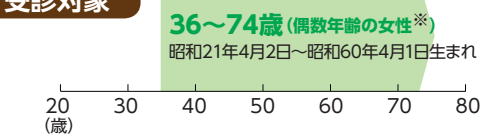
自己負担額 最高 624円

■子宮頸がん検診

- 問診 ● 細胞診

※自己採取による検査は実施していません。

受診対象



※令和2年度(2020年4月~2021年3月)に迎える誕生日で、偶数年齢になる女性。36歳・38歳の方は子宮頸がん検診の単独受診も可能です。

自己負担額 最高 1,039円

年度内お一人様1回に限り、健診費用の一部を補助します!

受診までの手続きは？

令和2年度より、協会けんぽへの申込み手続きは不要となりました。

以下の手順で受診していただくようお願いいたします。ご不明な点は協会けんぽのホームページでご確認いただくか、予約された健診機関までお問い合わせください。

1 受診を希望する健診機関に予約する



協会けんぽの生活習慣病予防健診の予約をしたいのですが。
受診希望日は○月○日です。

予約の際に伝えることは…



- 氏名 ● 連絡先 ● 住所 ● 生年月日および性別
- 保険証の保険者番号
- 保険証の記号および番号
- 健診受診希望日

2 健診を受ける

受診当日は、保険証を必ず持参してください。また、健診機関からの案内や検便の検査容器などがある場合はそちらも忘れずに。



こんなときどうしたらいい？

Q 35歳未満の加入者は、生活習慣病予防健診の一般健診を受診できますか？

A 協会けんぽからの補助を受けて受診することはできません。ただし、20歳から38歳の偶数年齢にあたる女性の被保険者は、子宮頸がん検診(単独)を受診できます。

※35歳未満の方は、事業主が実施する定期健康診断を受診することになります。

<事業主・健診ご担当者様へ>

Q 対象者一覧に印字されていなくても、受診対象に該当する被保険者(本人)であれば受診できますか？

A 受診できます。印字されていない方で受診対象に該当するかどうかは、左ページにてご確認ください。また、協会けんぽホームページの情報提供サービスから対象者一覧をダウンロードすることでも確認できます。

Q 一般健診の中で受けたくない検査があるのですが、その検査だけ受診しなくてもいいですか？

A 生活習慣病予防健診の一般健診項目は、どの検査項目も生活習慣病の予防に必要であるため、すべて受診していただくようになっています。体調不良等の理由で受けられない検査がある場合は、健診機関(医師)へご相談ください。

健康サポート(保健指導)を実施しています

健診を受けて、メタボリックシンドローム等のリスクがあるとわかった場合、保健指導の対象となります。健診を受診した当日から保健指導を受けることができます。詳しくは、健診機関へお尋ねください。

医師や保健師などの専門家が、健診結果等をもとに、生活習慣改善のための具体的なアドバイスをしてくれるのが保健指導です。ぜひ活用しましょう！



※健診結果は受診者自身の今後の健診・治療及び保健師等による保健指導・健康相談並びに個人が識別されない方法での統計・調査研究にのみ利用します。

健診補助の対象者は？

健診補助の対象者であるかは、受診できる健診の種類と年齢によって下表のとおり決まっています。

●印は健診補助の対象者です。×印は健診補助の対象者ではありませんのでご注意ください。
令和2年度中に35歳となる方も令和2年4月から令和3年3月まで受診できます。

■令和2年度(2020年4月～2021年3月)生活習慣病予防健診対象者年齢一覧表

年齢	生年月日	一般	単独 子宮頸がん	付加	乳がん	子宮頸がん	年齢	生年月日	一般	単独 子宮頸がん	付加	乳がん	子宮頸がん
20歳	H12.4.2 ~ H13.4.1	×	●	×	×	×	50歳	S45.4.2 ~ S46.4.1	●	×	●	●	●
21歳	H11.4.2 ~ H12.4.1	×	×	×	×	×	51歳	S44.4.2 ~ S45.4.1	●	×	×	×	×
22歳	H10.4.2 ~ H11.4.1	×	●	×	×	×	52歳	S43.4.2 ~ S44.4.1	●	×	×	●	●
23歳	H9.4.2 ~ H10.4.1	×	×	×	×	×	53歳	S42.4.2 ~ S43.4.1	●	×	×	×	×
24歳	H8.4.2 ~ H9.4.1	×	●	×	×	×	54歳	S41.4.2 ~ S42.4.1	●	×	×	●	●
25歳	H7.4.2 ~ H8.4.1	×	×	×	×	×	55歳	S40.4.2 ~ S41.4.1	●	×	×	×	×
26歳	H6.4.2 ~ H7.4.1	×	●	×	×	×	56歳	S39.4.2 ~ S40.4.1	●	×	×	●	●
27歳	H5.4.2 ~ H6.4.1	×	×	×	×	×	57歳	S38.4.2 ~ S39.4.1	●	×	×	×	×
28歳	H4.4.2 ~ H5.4.1	×	●	×	×	×	58歳	S37.4.2 ~ S38.4.1	●	×	×	●	●
29歳	H3.4.2 ~ H4.4.1	×	×	×	×	×	59歳	S36.4.2 ~ S37.4.1	●	×	×	×	×
30歳	H2.4.2 ~ H3.4.1	×	●	×	×	×	60歳	S35.4.2 ~ S36.4.1	●	×	×	●	●
31歳	H1.4.2 ~ H2.4.1	×	×	×	×	×	61歳	S34.4.2 ~ S35.4.1	●	×	×	×	×
32歳	S63.4.2 ~ H1.4.1	×	●	×	×	×	62歳	S33.4.2 ~ S34.4.1	●	×	×	●	●
33歳	S62.4.2 ~ S63.4.1	×	×	×	×	×	63歳	S32.4.2 ~ S33.4.1	●	×	×	×	×
34歳	S61.4.2 ~ S62.4.1	×	●	×	×	×	64歳	S31.4.2 ~ S32.4.1	●	×	×	●	●
35歳	S60.4.2 ~ S61.4.1	●	×	×	×	×	65歳	S30.4.2 ~ S31.4.1	●	×	×	×	×
36歳	S59.4.2 ~ S60.4.1	●	●	×	×	●	66歳	S29.4.2 ~ S30.4.1	●	×	×	●	●
37歳	S58.4.2 ~ S59.4.1	●	×	×	×	×	67歳	S28.4.2 ~ S29.4.1	●	×	×	×	×
38歳	S57.4.2 ~ S58.4.1	●	●	×	×	●	68歳	S27.4.2 ~ S28.4.1	●	×	×	●	●
39歳	S56.4.2 ~ S57.4.1	●	×	×	×	×	69歳	S26.4.2 ~ S27.4.1	●	×	×	×	×
40歳	S55.4.2 ~ S56.4.1	●	×	●	●	●	70歳	S25.4.2 ~ S26.4.1	●	×	×	●	●
41歳	S54.4.2 ~ S55.4.1	●	×	×	×	×	71歳	S24.4.2 ~ S25.4.1	●	×	×	×	×
42歳	S53.4.2 ~ S54.4.1	●	×	×	●	●	72歳	S23.4.2 ~ S24.4.1	●	×	×	●	●
43歳	S52.4.2 ~ S53.4.1	●	×	×	×	×	73歳	S22.4.2 ~ S23.4.1	●	×	×	×	×
44歳	S51.4.2 ~ S52.4.1	●	×	×	●	●	74歳	S21.4.2 ~ S22.4.1	●	×	×	●	●
45歳	S50.4.2 ~ S51.4.1	●	×	×	×	×	75歳※	S20.4.2 ~ S21.4.1	●	×	×	×	×
46歳	S49.4.2 ~ S50.4.1	●	×	×	●	●							
47歳	S48.4.2 ~ S49.4.1	●	×	×	×	×							
48歳	S47.4.2 ~ S48.4.1	●	×	×	●	●							
49歳	S46.4.2 ~ S47.4.1	●	×	×	×	×							

※今年度で75歳を迎える方は、誕生日の前日までに受診を終えていただく必要があります。

健診はどこで受けられる？

生活習慣病予防健診は協会けんぽと契約している全国の健診機関で受診できます。

千葉県内の健診機関は右表のとおり決まっています。

他の都道府県の健診機関の情報は協会けんぽのホームページでご確認いただくことができます。

年度はじめは電話が大変混み合います。できるだけホームページでの確認にご協力をお願いします。

■生活習慣病予防健診機関一覧のみかた

項目	内容
健診機関、所在地、電話番号、FAX番号	令和2年度に協会けんぽ千葉支部と契約している千葉県内の健診機関情報です。 (令和2年4月1日現在86健診機関)
乳がん	「○」印は健診機関で検査を実施します。 「外」印は健診機関が指定する病院等で検査を実施します。
子宮頸がん	「乳がん」と同じ
土・日	「土」印は毎週または隔週もしくは指定の土曜日に健診を実施しています。 「土・日」印は毎週または隔週もしくは指定の土曜日・日曜日に健診を実施しています。
検診車	「○」印は検診車で事業所での出張健診を実施しています。 最小実施人数など、詳細については直接健診機関へお問い合わせください。
保健指導	「○」印は生活習慣病予防健診受診後、対象となった方へ特定保健指導を実施しています。 健診当日に特定保健指導を実施している健診機関もあります。

令和2年度 千葉県内生活習慣病予防健診機関一覧①

(千葉市以降五十音順)

健診機関	所在地	電話番号	FAX 番号	乳がん	子宮頸がん	土・日	検診車	保健指導
千葉市								
JCHO(ジェイコー)千葉病院 健康管理センター	千葉市中央区仁戸名町682	043-261-2228	043-263-6871	○	○	-	○	○
ポートスクエア柏戸クリニック	千葉市中央区問屋町1-35 千葉ポートサイドタワー27階	043-245-6051	043-245-6055	○	○	土	-	-
斎藤労災病院 健康管理センター	千葉市中央区道場南1-12-7	043-227-7453	043-224-3004	○	○	土	○	○
千葉診療所	千葉市中央区院内1-8-12	043-224-2016	043-224-2605	○	外	土	○	○
長洲柏戸クリニック	千葉市中央区長洲2-20-27	043-222-2873	043-222-8959	外	外	-	○	-
報徳千葉診療所	千葉市中央区本町1-1-13	043-225-6232	043-225-6229	○	○	-	○	-
千葉ロイヤルクリニック	千葉市中央区新町1000 センシティタワー8階	043-204-5511	043-204-5515	○	○	土	-	○
千葉メディカルセンター 健診センター	千葉市中央区南町1-7-1	043-310-7038	043-310-7085	○	○	-	-	-
井上記念病院 健康管理センター	千葉市中央区新田町1-16	043-245-8811	043-245-8822	○	○	-	-	-
まくはり診療所 健康管理センター	千葉市花見川区幕張町5-392-3	043-276-1851	043-276-1841	○	外	土	○	○
ちば県民保健予防財団 総合健診センター	千葉市美浜区新港32-14	043-246-8627	043-246-8694	○	○	-	○	-
美浜ホームクリニック・美浜健診プラザ	千葉市美浜区高洲3-21-1 イオンマリソピア専門館2階	043-306-2611	043-279-4211	外	○	土・日	-	-
幕張マリブクリニック	千葉市美浜区中瀬2-6-1 WBGマリブウエスト2階A0203号	043-297-0188	043-297-0177	外	○	土	-	-
ドクターランド幕張	千葉市美浜区豊砂1-1 イオンモール幕張新都心グランドモール1階	043-351-8555	043-351-8666	○	外	土	-	-
みつわ台総合病院	千葉市若葉区若松町531-486	043-254-3201	043-254-5330	○	○	土	-	○
轟クリニック	千葉市稲毛区轟町1-13-3	043-306-8504	043-306-8089	外	外	土	○	○
千葉中央外科内科	千葉市稲毛区天台4-2-17	043-253-1233	043-287-2547	外	外	土	-	-
我孫子市								
平和台病院 予防医療センター	我孫子市布佐834-28	04-7189-1119	04-7189-5151	○	○	土	○	-
我孫子聖仁会病院 健診センター	我孫子市柴崎1300	04-7181-2265	04-7181-2265	○	○	土	-	-
我孫子東邦病院	我孫子市我孫子1851-1	070-5469-6563	04-7185-1785	○	○	土	-	-
安房郡鋸南町								
鋸南町国民健康保険鋸南病院	安房郡鋸南町保田359	0470-55-2125	0470-55-2149	外	外	-	-	-
市川市								
大村病院 健診センター	市川市南八幡4-14-2	047-377-8008	047-377-3232	○	○	土	-	-
大野中央病院 健康管理センター	市川市下貝塚3-31-2	047-373-1584	047-373-1580	○	外	土・日	○	-
市川東ヘルスクリニック	市川市二俣2-14-1	047-327-2111	047-327-2112	外	外	土	○	-
国際医療福祉大学市川病院 予防医学センター	市川市国府台6-1-14	047-375-1119	047-372-5153	○	○	土	-	-
関東予防医学診療所(検診車のみ実施)	市川市欠真間2-17-7 青野ビル3階	047-358-2397	047-358-2364	外	外	土・日	○	-
行徳総合病院	市川市本行徳5525-2	047-312-6641	047-399-2422	○	○	土	-	-
市原市								
五井病院 総合健診センター	市原市五井5155	0436-21-5521	0436-22-6216	○	外	土	-	○
印西市								
印西総合病院 健診センター	印西市牧の台1-1-1	0476-33-3533	0476-47-5624	○	○	-	-	○
ラーバン健診センター	印西市草深138	0476-85-7766	0476-47-7010	○	○	土	-	-
印旛郡栄町								
北総栄病院	印旛郡栄町安食2421	0476-95-7788	0476-95-7788	○	外	土	-	-

※内容は予告なく変更される場合がございます。詳しくは各健診機関へお問い合わせください。

令和2年度 千葉県内生活習慣病予防健診機関一覧②

(千葉市以降五十音順)

健診機関	所在地	電話番号	FAX 番号	乳がん	子宮頸がん	土・日	検診車	保健指導
浦安市								
新浦安虎の門クリニック	浦安市日の出2-1-5	047-381-2088	047-381-2089	○	○	土・日	○	○
上田クリニック 検診センター	浦安市猫実3-18-17	047-316-6006	047-350-5630	○	○	土	-	-
メディカルガーデン新浦安 総合健診センター	浦安市日の出1-1-25	047-709-3800	047-709-3802	○	○	土	-	-
浦安サンクリニック	浦安市北栄1-16-17 原勝ビル5階	0120-16-3929	047-381-8797	外	外	土・日	-	-
大網白里市								
大網白里市立国保大網病院	大網白里市富田884-1	0475-70-1082	0475-70-1082	○	外	土	-	-
柏市								
岡田病院	柏市末広町2-10	04-7145-0121	04-7146-3445	○	○	土	-	-
柏厚生総合病院 健診センター	柏市篠籠田617	04-7180-7733	04-7144-8877	○	○	土	-	-
聖光ヶ丘病院	柏市光ヶ丘団地2-3	04-7171-5801	04-7175-3475	外	外	土	-	-
柏健診クリニック	柏市柏4-5-22	0120-15-4119	04-7167-3993	○	○	土	-	-
シンワメディカルリゾート柏の葉 健診クリニック	柏市若柴178番地4-2 KOIL 4階401	0120-900-277	04-7138-6667	○	○	土	-	-
香取市								
小見川ひまわりクリニック	香取市分郷32-1	0478-83-8070	0478-83-8570	外	外	-	○	-
鎌ヶ谷市								
鎌ヶ谷総合病院	鎌ヶ谷市初富929-6	047-498-8111	047-498-8140	○	○	土	-	-
鴨川市								
亀田クリニック	鴨川市東町1344	04-7099-1115	04-7099-1193	○	○	土	-	-
木更津市								
かずさアカデミアクリニック	木更津市かずさ鎌足2-3-9 アカデミアパーク内	0438-52-0211	0438-52-0213	○	○	土	-	-
君津市								
君津健康センター 君津診療所	君津市君津1	0439-55-6811	0439-55-6813	○	○	-	○	○
佐倉市								
佐倉厚生園病院	佐倉市籾木町320	043-484-2164	043-484-1825	○	外	土	-	○
聖隷佐倉市民病院 健診センター	佐倉市江原台2-36-2	043-486-1243	043-486-1687	○	○	土	○	○
山武郡芝山町								
高根病院 健診センター	山武郡芝山町岩山2308	0479-70-8051	0479-70-8052	○	○	土	○	-
山武市								
春日クリニック(検診車のみ実施)	山武市木原202-10	0475-88-1110	0475-88-1119	外	外	土・日	○	-
袖ヶ浦市								
袖ヶ浦さつき台病院 健診センター	袖ヶ浦市長浦駅前5-21	0438-38-6575	0438-60-7394	○	○	土	-	○
館山市								
館山病院ドック・健診センター	館山市長須賀196	0470-23-5030	0470-23-5034	外	外	土	-	-
安房地域医療センター	館山市山本1155	0470-25-5120	0470-25-5045	○	○	土	○	-
銚子市								
島田総合病院 健診センター	銚子市東町5-3	0479-22-0063	0479-22-0063	○	○	土	-	-
長生郡長柄町								
リソルクリニック	長生郡長柄町上野521-4	0475-35-2222	0475-35-2225	外	外	-	-	-
東金市								
浅井病院 健診センター	東金市家徳38-1	0475-58-1407	0475-58-1408	○	○	土	-	-

*内容は予告なく変更される場合がございます。詳しくは各健診機関へお問い合わせください。

令和2年度 千葉県内生活習慣病予防健診機関一覧③

(千葉県市以降五十音順)

健診機関	所在地	電話番号	FAX 番号	乳がん	子宮頸がん	土・日	検診車	保健指導
流山市								
東葛病院 健診センター	流山市中102-1	04-7128-9393	04-7197-1155	○	○	土	○	○
千葉愛友会記念病院	流山市鱈ヶ崎1-1	04-7110-0858	04-7110-0858	○	○	土	-	-
習志野市								
メディカルスクエア奏の杜クリニック	習志野市奏の杜2-1-1 奏の杜フォルテ2階	047-406-5000	047-406-5002	○	○	土	-	-
津田沼中央総合病院	習志野市谷津1-9-17	047-476-5134	047-476-4844	○	○	土	-	-
成田市								
成田赤十字病院 健康管理センター	成田市飯田町90-1	0476-22-9926	FAXでは受付して おりません	○	○	-	-	-
野田市								
小張総合病院 健診センター	野田市横内29-1	04-7124-7427	04-7124-7017	○	○	土	○	-
野田病院 健診センター	野田市中里1554-1	04-7128-1008	04-7128-1009	○	○	土	-	-
船橋市								
JCHO(ジェイコー)船橋中央病院 健康管理センター	船橋市海神6-13-10	047-433-5885	047-437-5565	○	○	-	○	○
東船橋病院 健康管理センター	船橋市高根台4-29-1	047-468-0118	047-496-6360	○	○	土	○	○
千葉徳洲会病院	船橋市高根台2-11-1	047-774-0385	047-774-0403	○	○	土	○	-
二和ふれあいクリニック	船橋市二和東5-1-1	047-448-7118	047-448-7184	○	○	-	-	○
日本健康倶楽部 西船橋健康管理クリニック	船橋市葛飾町2-340 フロントビル5階	047-495-2100	047-495-2020	○	○	土・日	○	○
船橋総合病院	船橋市北本町1-13-1	047-425-1153	047-422-3493	○	○	土	○	-
青山会 船橋みなとクリニック	船橋市湊町2-8-9	047-433-5105	047-433-0203	○	外	-	○	-
板倉病院	船橋市本町2-10-1	047-431-2662	047-432-8576	○	○	土	-	-
花輪クリニック	船橋市本町1-3-1 船橋フェイスビル8階	047-421-3888	047-422-8066	○	○	土	-	-
セコメディック病院	船橋市豊富町696-1	047-457-9923	047-457-9910	○	○	-	-	-
ドクターランド船橋	船橋市山手1-1-8-101 イオンモール船橋1階	047-437-6868	047-437-6867	外	外	土・日	-	-
松戸市								
小金原健診クリニック	松戸市小金3 高橋ビル6階	047-348-7201	047-348-7210	○	○	土	-	-
千葉西総合病院 健康管理センター	松戸市金ヶ作107-1	047-384-8074	047-384-8621	○	○	土	○	-
新東京クリニック 健診センター	松戸市根本473-1	047-367-6670	047-361-5599	○	○	土	-	-
五香病院	松戸市五香8-40-1	047-311-5550	047-311-5580	○	外	土	-	-
新東京病院(検診車のみ実施)	松戸市和名ヶ谷1271	047-308-3720	047-308-1111	外	外	土・日	○	-
創成健診クリニック(検診車のみ実施)	松戸市常盤平5-13-13 林ビル1階	047-389-3757	047-704-5502	外	外	土・日	○	-
南房総市								
南房総市立富山国保病院	南房総市平久里中1410-1	0470-58-0301	0470-58-0496	○	外	-	-	-
八千代市								
シンワ総合健診センター	八千代市米本2167-8	047-489-2111	047-488-1121	○	○	土	-	-
勝田台病院	八千代市勝田622-2	047-482-3498	047-482-3386	○	○	土	-	-
セントマーガレット病院	八千代市上高野450	047-485-1986	047-487-8733	○	○	土	-	-
四街道市								
四街道徳洲会病院	四街道市吉岡1830-1	043-214-0326	043-214-0326	外	外	土	-	○
栗山中央病院	四街道市栗山906-1	043-421-0007	043-421-0460	外	外	土	-	-

※内容は予告なく変更される場合がございます。詳しくは各健診機関へお問い合わせください。

- ◆ 健診機関へのご予約のみで受診OK!
- ◆ 一般健診には
肺がん・胃がん・大腸がん検診がセット!
- ◆ 追加できる健診として
乳がん・子宮頸がん検診等もあります!



協会けんぽの健診を利用すると

一般健診の場合

健診費用の総額 最高18,865円／人



自己負担額 **最高7,169円**(税込)
(一人あたり 最高11,696円の健診補助)

健診補助の対象者は内側の「健診対象者年齢一覧表」をご参照ください。

時間帯によっては電話がつながりにくい場合がございます。ホームページにも健診の情報を掲載しています。

協会けんぽ千葉



お問い合わせは健診専用ダイヤルへ

☎ 043-308-0525

受付時間 平日 9:00~17:00