

資料集

日時 令和元年12月19日(木)
10:00～
場所 山形国際ホテル

1_健康診断

対象者

- ・被保険者、被扶養者(いずれも山形支部のみ):平成30年度平均加入者数

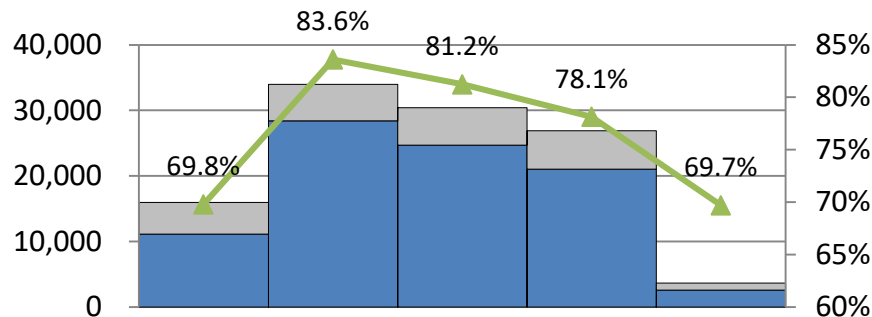
受診者

- ・平成30年度生活習慣病予防健診受診(35～74歳)あるいは、平成30年度事業者健診(労働安全衛生法にもとづく定期健康診断)のデータ提供(40～74歳)

1-1. 健康診断 被保険者(本人)

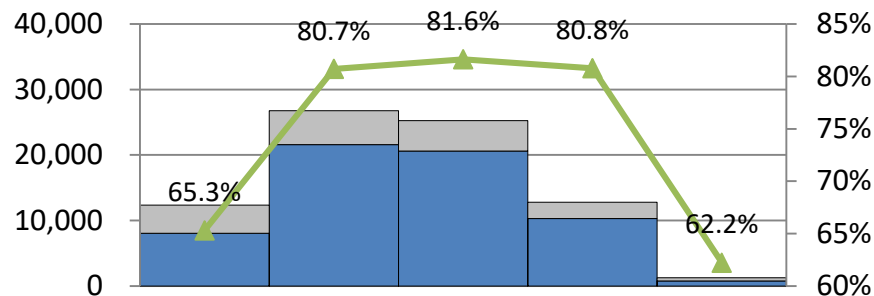
年齢性別受診者数・受診率

男性 受診者数 未受診者数 受診率



	35-39歳	40-49歳	50-59歳	60-69歳	70-74歳
対象者数(人)	15,949	33,956	30,401	26,903	3,660
受診者数(人)	11,129	28,392	24,698	21,024	2,551
未受診者数(人)	4,820	5,564	5,703	5,879	1,109
受診率(%)	69.8%	83.6%	81.2%	78.1%	69.7%

女性 受診者数 未受診者数 受診率



	35-39歳	40-49歳	50-59歳	60-69歳	70-74歳
対象者数(人)	12,340	26,772	25,268	12,774	1,282
受診者数(人)	8,057	21,608	20,624	10,318	798
未受診者数(人)	4,283	5,164	4,644	2,456	484
受診率(%)	65.3%	80.7%	81.6%	80.8%	62.2%

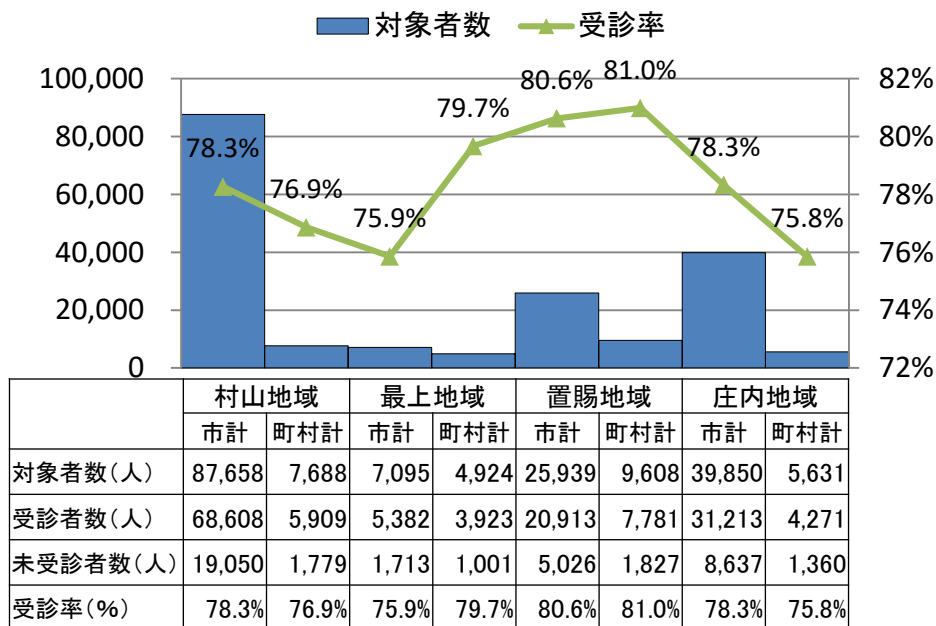
- ・ 対象者数・受診者数が最も多い年代は、男女とも40歳代
- ・ 受診率は、男性が年代が高くなるにつれて受診率が下がっているが、女性は40歳代～60歳代までほぼ同様
- ・ 未受診者数は、男性が年代が高くなるにつれて増加しているが、女性は減少している

※データの欠落及び端数処理で合計が一致しない場合がある。

1-1. 健康診断 被保険者(本人)

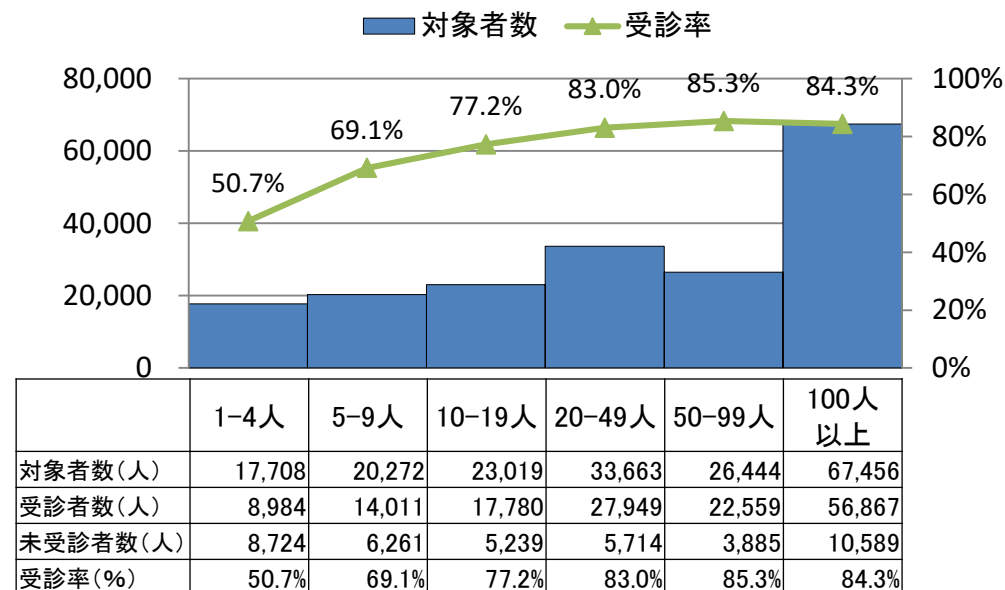
受診者の分析

○事業所所在地別



- ・ 受診率が最も高い地域は置賜地域

○事業所規模別



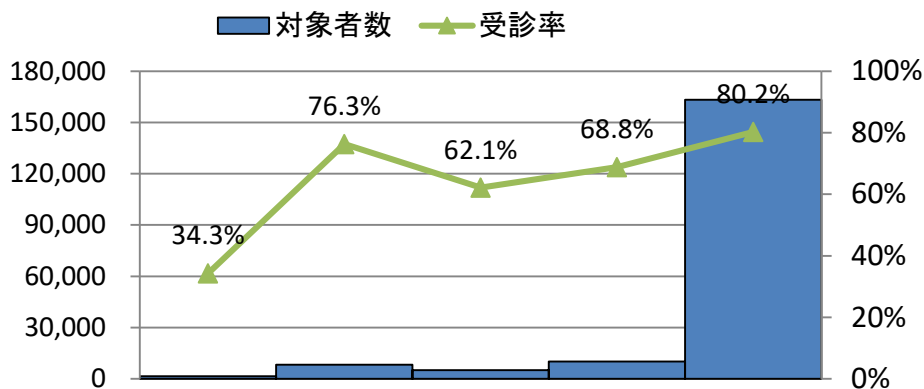
- ・ 事業所規模(被保険者数)別では、規模が大きくなるほど受診率も高まっている

※データの欠落及び端数処理で合計が一致しない場合がある。

1-1. 健康診断 被保険者(本人)

受診者の分析

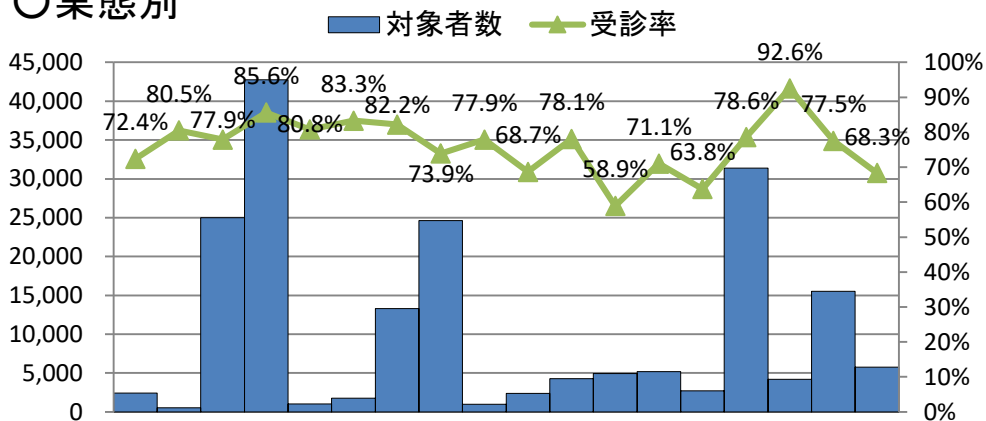
○事業所適用年月日別



	1年未満	1年以上3年未満	3年以上5年未満	5年以上10年未満	10年以上
対象者数(人)	1,534	8,342	5,148	10,179	163,353
受診者数(人)	526	6,364	3,198	7,004	131,058
未受診者数(人)	1,008	1,978	1,950	3,175	32,295
受診率(%)	34.3%	76.3%	62.1%	68.8%	80.2%

- ・ 対象者の大多数を10年以上社会保険の適用となっている事業所の被保険者が占める
- ・ 適用となって1年未満の事業所では、生活習慣病予防健診受診率、事業者健診のデータ提供率が低い

○業態別



対象者数(人)	2,396	503	24,983	42,757	10,261	1,754	13,292	24,630	965	2,362	4,264	2,897	5,173	2,719	31,364	4,170	15,532	5,755
受診者数(人)	1,734	405	19,467	36,614	829	1,461	10,929	18,209	752	1,622	3,330	2,897	3,676	1,734	24,654	3,860	12,045	3,932
未受診者数(人)	662	98	5,516	6,143	197	293	2,363	6,421	213	740	934	2,020	1,497	985	6,710	310	3,487	1,823
受診率(%)	72.4	80.5	77.9	85.6	80.8	83.3	82.2	73.9	77.9	68.7	78.1	58.9	71.1	63.8	78.6	92.6	77.5	68.3

- ・ 対象者数、受診者数が最も多いのは製造業
- ・ 建設業、卸売小売業が対象者数が多い一方、受診率は高くない

※データの欠落及び端数処理で合計が一致しない場合がある。

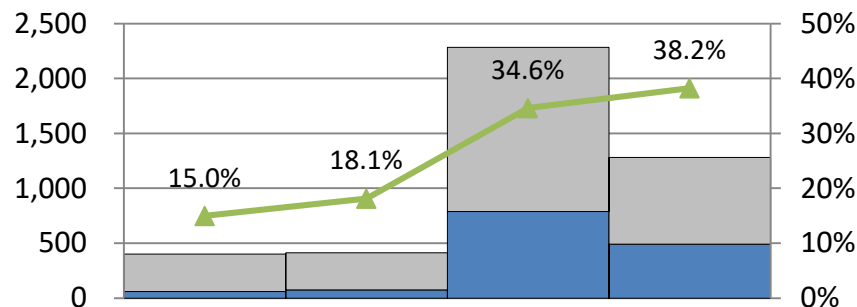
1-2. 健康診断 被扶養者(家族)

受診者の分析

○年齢・性別

男性

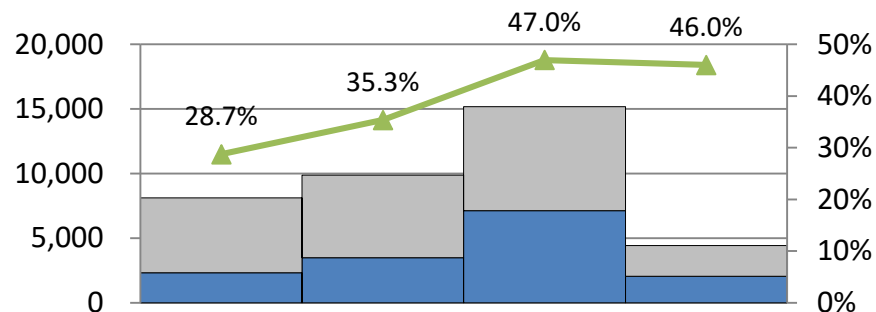
■ 受診者数 ■ 未受診者数 ▲ 受診率



	40-49歳	50-59歳	60-69歳	70-74歳
対象者数(人)	401	414	2,283	1,282
受診者数(人)	60	75	790	490
未受診者数(人)	341	339	1,493	792
受診率(%)	15.0%	18.1%	34.6%	38.2%

女性

■ 受診者数 ■ 未受診者数 ▲ 受診率



	40-49歳	50-59歳	60-69歳	70-74歳
対象者数(人)	8,108	9,882	15,175	4,432
受診者数(人)	2,328	3,493	7,127	2,039
未受診者数(人)	5,780	6,389	8,048	2,393
受診率(%)	28.7%	35.3%	47.0%	46.0%

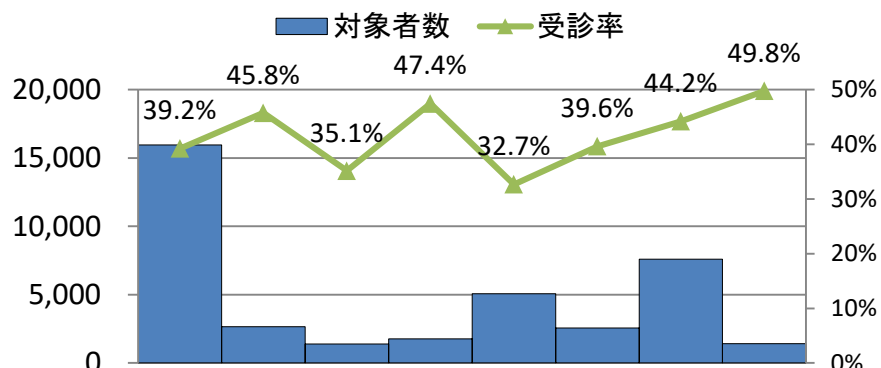
- ・ 対象者数・受診者数が最も多い年代は、男女とも60歳代
- ・ 受診率は、男女とも年代が高くなるにつれて上昇傾向
- ・ 未受診者数が最も多いのは、男女とも60歳代

※データの欠落及び端数処理で合計が一致しない場合がある。

1-2. 健康診断 被扶養者(家族)

受診者の分析

○居住地別

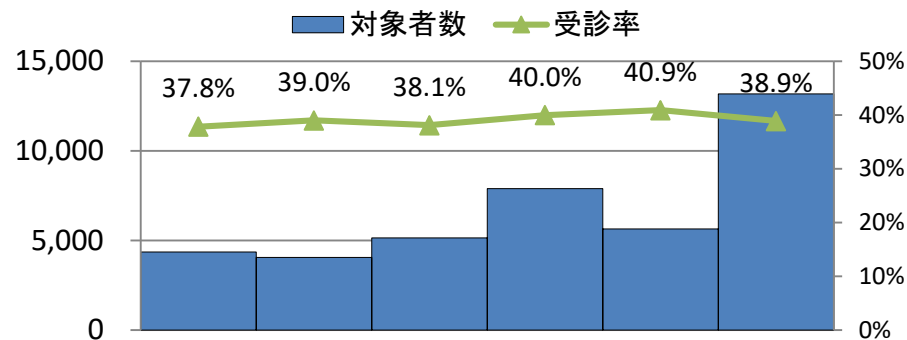


	村山地域		最上地域		置賜地域		庄内地域		他県等
	市計	町村計	市計	町村計	市計	町村計	市計	町村計	
対象者数(人)	15,949	2,660	1,392	1,769	5,062	2,561	7,597	1,411	3,575
受診者数(人)	6,253	1,217	489	839	1,654	1,015	3,358	702	878
未受診者数(人)	9,696	1,443	903	930	3,408	1,546	4,239	709	2,697
受診率(%)	39.2%	45.8%	35.1%	47.4%	32.7%	39.6%	44.2%	49.8%	24.6%

※居住地は、被保険者の住所地にもとづく

- ・ 庄内地域の受診率が高く、置賜地域が低い傾向にある
- ・ 町村部よりも市部の受診率が低い傾向にある

○被保険者が所属する事業所規模別



規模	1-4人	5-9人	10-19人	20-49人	50-99人	100人以上
対象者数(人)	4,359	4,049	5,145	7,892	5,652	13,177
受診者数(人)	1,649	1,579	1,960	3,154	2,311	5,122
未受診者数(人)	2,710	2,470	3,185	4,738	3,341	8,055
受診率(%)	37.8%	39.0%	38.1%	40.0%	40.9%	38.9%

- ・ 事業所規模にかかわらず、被扶養者の受診率は40%前後

※データの欠落及び端数処理で合計が一致しない場合がある。

2_特定保健指導

下記の要件を満たす方に対し、メタボリックシンドロームリスクの高さに応じて、協会けんぽ保健師・管理栄養士、外部委託機関による特定保健指導(積極的支援、動機づけ支援)を実施する

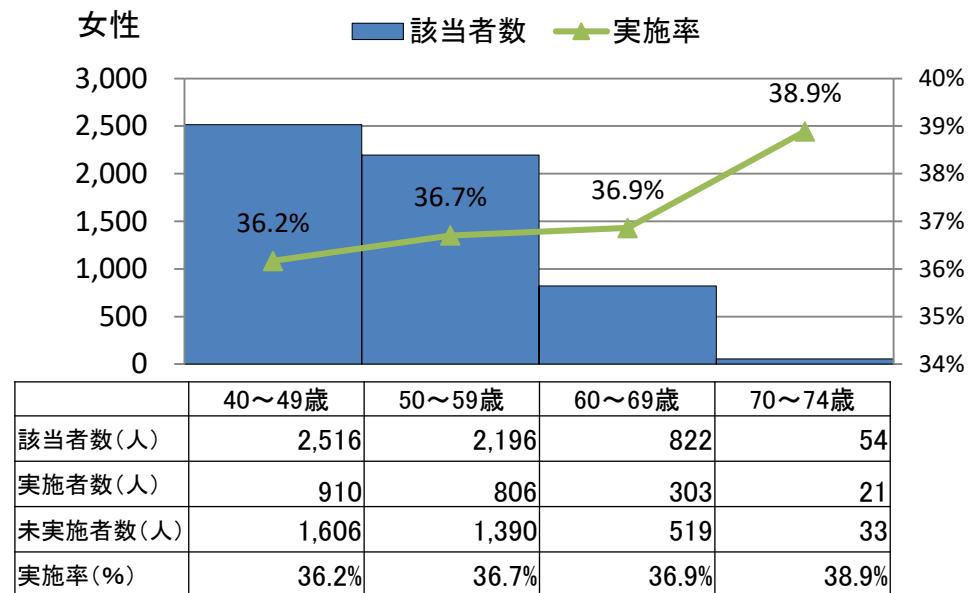
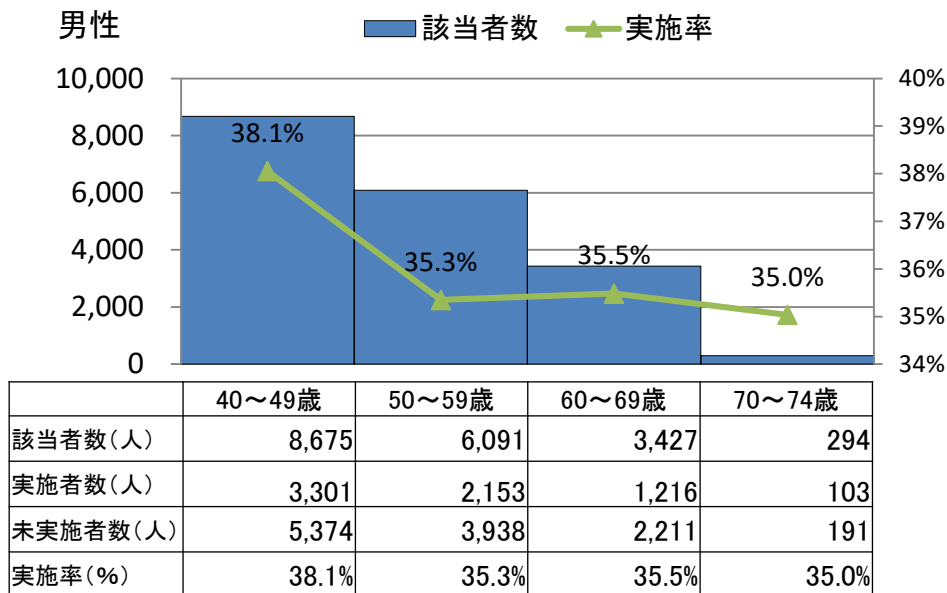
対象

- ・平成30年度健診結果で腹囲が男性85cm以上、女性90cm以上、またはBMI25以上かつ下記のいずれかに該当
- ・収縮期血圧130mmHg以上、または拡張期血圧85mmHg以上
- ・空腹時血糖100mg/dl以上、またはHbA1c(NGSP)5.6%以上
- ・中性脂肪150mg/dl以上、またはHDLコレステロール40mg/dl未満
- ・(上記3つのいずれかに該当する場合)喫煙

2. 特定保健指導 被保険者(本人)

平成30年度中に受診した被保険者の、特定保健指導(初回)実施状況 (令和元年7月末時点)

年齢性別特定保健指導実施者数・実施率



- ・ 該当者が最も多いのは、男女とも40歳代
- ・ 特定保健指導実施率は、40歳代では男性が女性よりも高いが、50歳代以上では逆転している

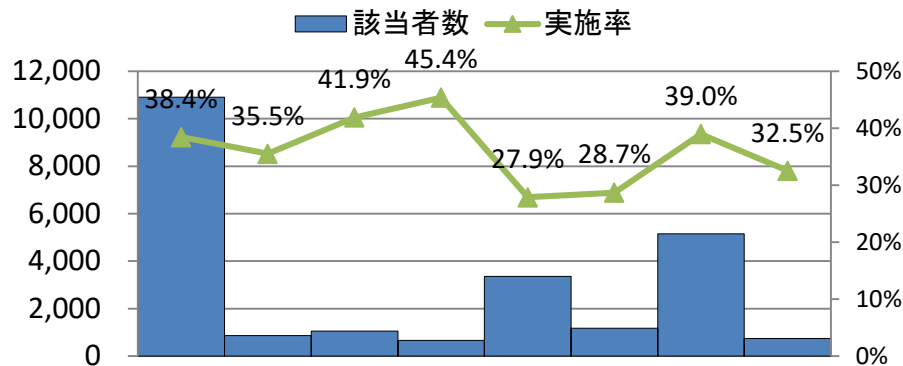
※データの欠落及び端数処理で合計が一致しない場合がある。

2. 特定保健指導 被保険者(本人)

平成30年度中に受診した被保険者の、特定保健指導(初回)実施状況 (令和元年7月末時点)

特定保健指導該当者の分析

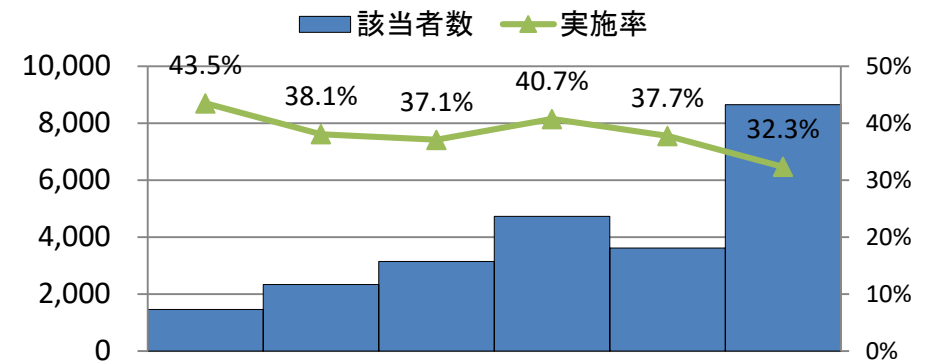
○事業所所在地別



	村山地域		最上地域		置賜地域		庄内地域	
	市計	町村計	市計	町村計	市計	町村計	市計	町村計
該当者数(人)	10,906	870	1,060	668	3,358	1,178	5,149	741
実施者数(人)	4,190	309	444	303	936	338	2,006	241
未実施者数(人)	6,716	561	616	365	2,422	840	3,143	500
実施率(%)	38.4%	35.5%	41.9%	45.4%	27.9%	28.7%	39.0%	32.5%

- ・ 地域によって、特定保健指導の実施率に開きがある
- ・ 特定保健指導の実施率が最も高い地域は最上地域
- ・ 特定保健指導の実施率が最も低い地域は置賜地域

○事業所規模別



	1-4人	5-9人	10-19人	20-49人	50-99人	100人以上
該当者数(人)	1,463	2,340	3,148	4,735	3,614	8,651
実施者数(人)	636	891	1,167	1,928	1,364	2,797
未実施者数(人)	827	1,449	1,981	2,807	2,250	5,854
実施率(%)	43.5%	38.1%	37.1%	40.7%	37.7%	32.3%

- ・ 被保険者数が1～4人の小規模事業所が最も特定保健指導実施率が高い
- ・ 規模、特定保健指導該当者数とも最も多い大規模事業所(被保険者数100人以上)が実施率が最も低い

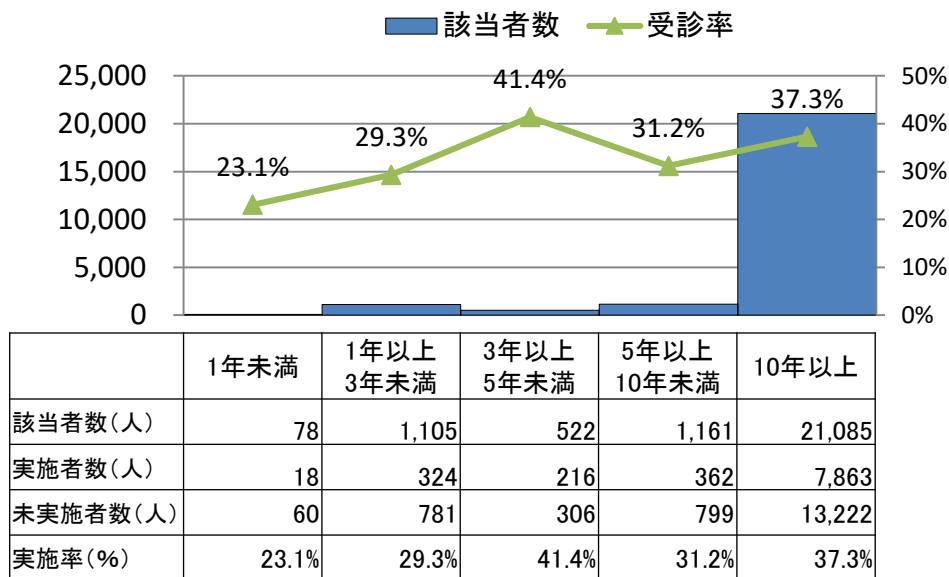
※データの欠落及び端数処理で合計が一致しない場合がある。

2. 特定保健指導 被保険者(本人)

平成30年度中に受診した被保険者の、特定保健指導(初回)実施状況 (令和元年7月末時点)

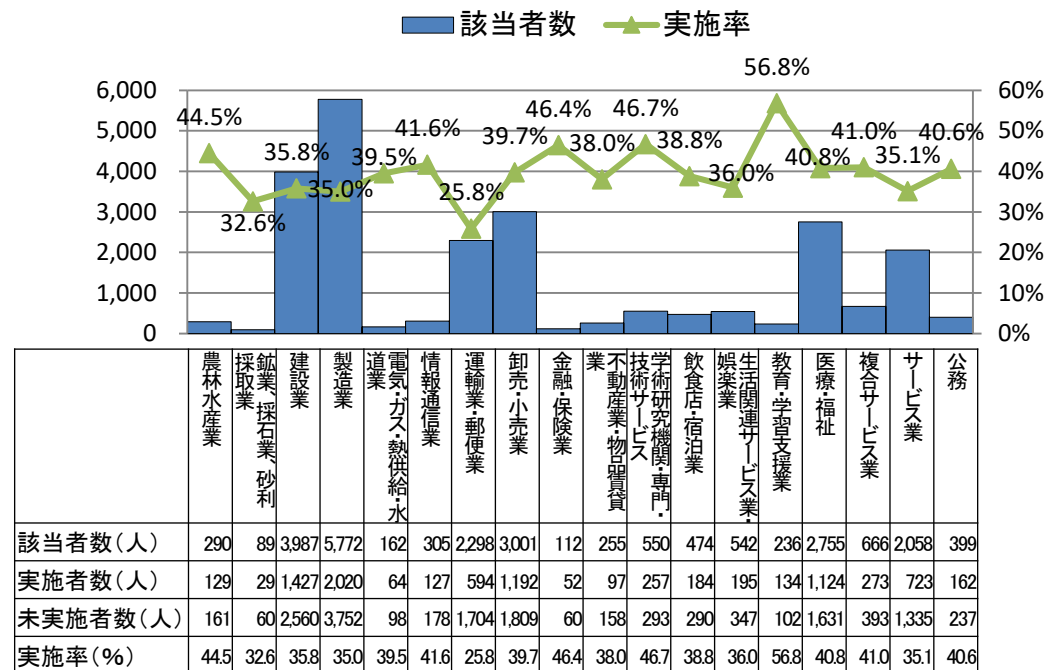
特定保健指導該当者の分析

○事業所適用年月日別



- 対象者の大多数を10年以上社会保険の適用となっている事業所の被保険者が占める
- 適用となって3年未満の事業所では、特定保健指導実施率が低い

○業態別



- 該当者数の多い建設業、製造業の特定保健指導実施率が低い

※データの欠落及び端数処理で合計が一致しない場合がある。

3_重症化予防

下記の要件を満たす方に対し、医療機関への受診勧奨を実施
勧奨後3ヶ月以内の医療機関受診に結びついた者を評価対象とする

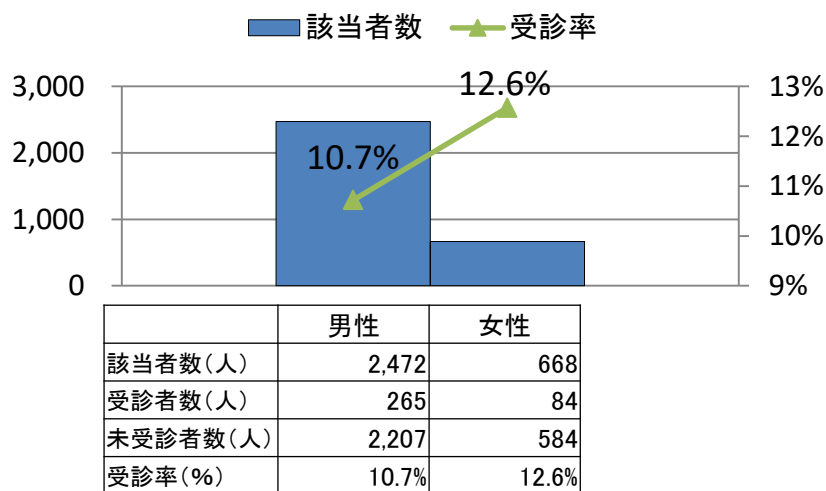
集計対象

- ・被保険者(他支部被保険者含む)
- ・健診受診年月が平成30年4月～平成30年9月
- ・健診実施機関が山形県内
- ・収縮期血圧160mmHg以上、拡張期血圧100mmHg以上、空腹時血糖126mg/dl以上、HbA1c6.5以上のいずれかを満たす
- ・血圧、血糖で医療機関を受診していない

3. 重症化予防 被保険者(本人)

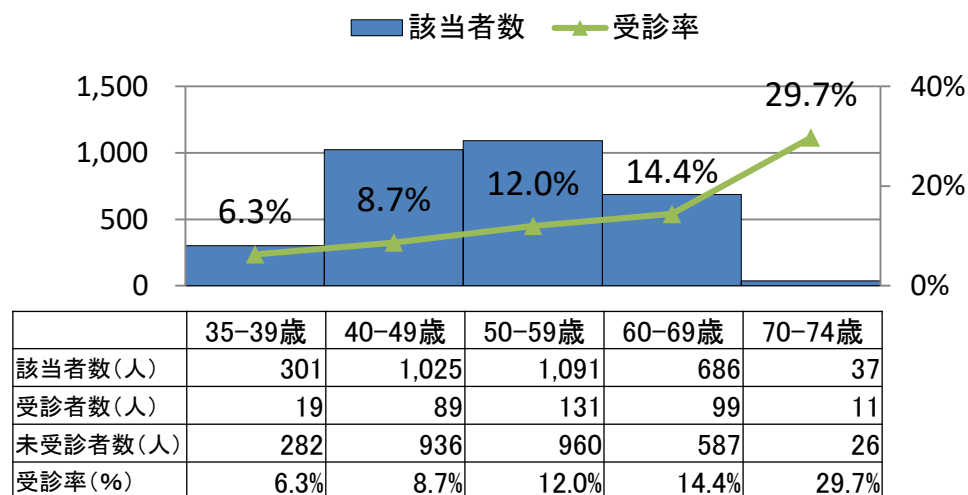
健診	勧奨			
受診者数 (a)	該当者数 (b)	該当率 (b/a)	受診者数 (c)	受診率 (c/b)
93,625人	3,140人	3.4%	349人	11.1%

○性別



- ・ 女性が受診率が高い傾向にある

○年齢別



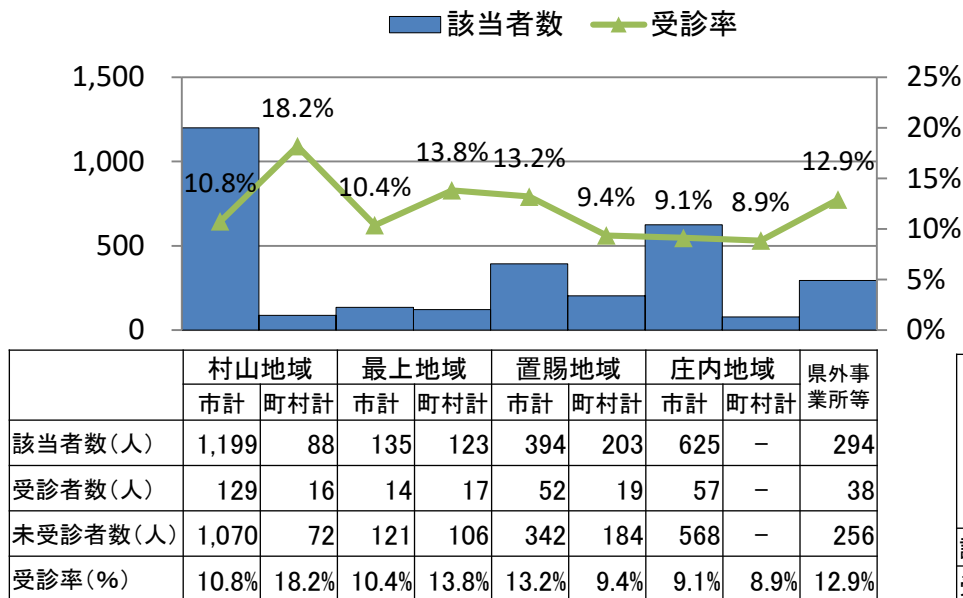
- ・ 受診率は年代が高くなるにつれて上昇傾向

※データの欠落及び端数処理で合計が一致しない場合がある。

3. 重症化予防 被保険者(本人)

重症化予防該当者の分析

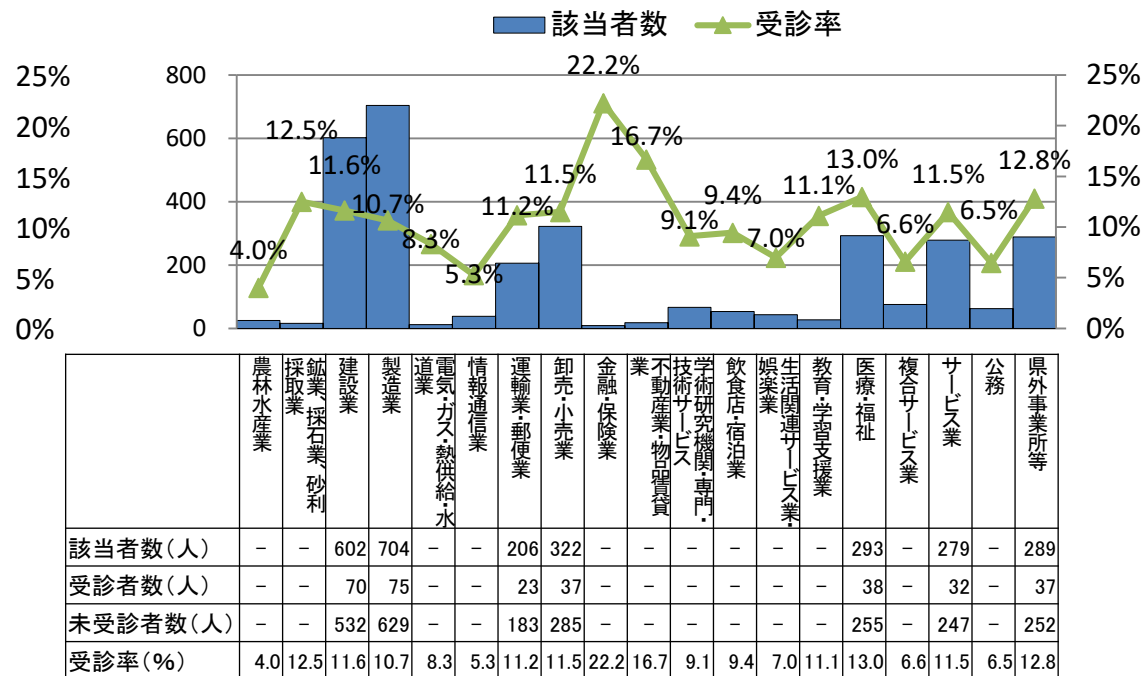
○事業所所在地別



※集計値が10未満の項目は「-」で表示

- ・ 村山地域の町村部が最も医療機関受診率が高い
- ・ 庄内地域が最も医療機関受診率が低い

○事業所業態別



※集計値が10未満の項目は「-」で表示

- ・ 該当者数が多い業態では、医療福祉のみ12%を超えていて、建設業・製造業・卸売小売業・サービス業の受診率は12%未満

※データの欠落及び端数処理で合計が一致しない場合がある。