

全国健康保険協会新潟支部 二次医療圏・市町村別医療費 (令和3～6年度)



令和8年1月
全国健康保険協会新潟支部

目次

1. 二次医療圏別医療費

1-1. 二次医療圏別医療費（令和3年度）	4
1-2. 二次医療圏別医療費（令和4年度）	5
1-3. 二次医療圏別医療費（令和5年度）	6
1-4. 二次医療圏別医療費（令和6年度）	7
二次医療圏別医療費（令和6年度 医科入院）グラフ	8
二次医療圏別医療費（令和6年度 医科入院外）グラフ	9
二次医療圏別医療費（令和6年度 歯科）グラフ	10

2. 市町村別医療費

2-1. 市町村別医療費（令和3年度 医科入院）	12
市町村別医療費（令和3年度 医科入院外）	13
市町村別医療費（令和3年度 歯科）	14
2-2. 市町村別医療費（令和4年度 医科入院）	15
市町村別医療費（令和4年度 医科入院外）	16
市町村別医療費（令和4年度 歯科）	17
2-3. 市町村別医療費（令和5年度 医科入院）	18
市町村別医療費（令和5年度 医科入院外）	19
市町村別医療費（令和5年度 歯科）	20
2-4. 市町村別医療費（令和6年度 医科入院）	21
市町村別医療費（令和6年度 医科入院外）	22
市町村別医療費（令和6年度 歯科）	23
市町村別医療費（令和6年度 医科入院）グラフ	24
市町村別医療費（令和6年度 医科入院外）グラフ	28
市町村別医療費（令和6年度 歯科）グラフ	32

1. 二次医療圏別医療費

1-1. 二次医療圏別医療費（令和3年度）

二次医療圏別		(令和3年度 医科入院)				
コード	二次医療圏	1人当たり医療費（円／人）		受診率 （件／千人）	1件当たり日数 （日／件）	1日当たり医療費 （円／日）
		年齢調整前	年齢調整後			
1501	下越	50,646	48,008	99	9.44	53,978
1502	新潟	50,542	49,887	94	9.55	56,349
1503	県央	48,034	45,917	86	10.34	53,957
1504	中越	45,823	43,960	83	10.16	54,496
1505	魚沼	52,173	48,790	98	10.14	52,654
1506	上越	49,158	46,761	86	10.36	55,074
1507	佐渡	48,903	46,111	95	9.95	51,712
	合計	49,281	47,530	91	9.87	54,955

二次医療圏別		(令和3年度 医科入院外)				
コード	二次医療圏	1人当たり医療費（円／人）		受診率 （件／千人）	1件当たり日数 （日／件）	1日当たり医療費 （円／日）
		年齢調整前	年齢調整後			
1501	下越	112,174	107,679	6,158	1.28	14,217
1502	新潟	115,209	114,001	6,416	1.32	13,565
1503	県央	109,660	106,092	6,127	1.34	13,353
1504	中越	105,063	101,562	5,637	1.29	14,431
1505	魚沼	106,462	100,768	5,118	1.27	16,345
1506	上越	119,288	114,392	6,122	1.32	14,792
1507	佐渡	101,393	96,423	5,091	1.29	15,455
	合計	111,759	108,641	6,049	1.31	14,092

二次医療圏別		(令和3年度 歯科)				
コード	二次医療圏	1人当たり医療費（円／人）		受診率 （件／千人）	1件当たり日数 （日／件）	1日当たり医療費 （円／日）
		年齢調整前	年齢調整後			
1501	下越	23,098	22,599	1,703	1.63	8,337
1502	新潟	22,824	22,685	1,843	1.57	7,894
1503	県央	20,220	19,853	1,735	1.54	7,559
1504	中越	18,488	18,127	1,536	1.55	7,774
1505	魚沼	14,422	14,042	1,183	1.57	7,742
1506	上越	19,082	18,623	1,447	1.68	7,842
1507	佐渡	16,348	15,864	1,443	1.49	7,588
	合計	20,535	20,213	1,658	1.58	7,858

1-2. 二次医療圏別医療費（令和4年度）

二次医療圏別		(令和4年度 医科入院)				
コード	二次医療圏	1人当たり医療費（円／人）		受診率 （件／千人）	1件当たり日数 （日／件）	1日当たり医療費 （円／日）
		年齢調整前	年齢調整後			
1501	下越	49,902	47,188	93	9.92	54,307
1502	新潟	53,318	52,526	92	9.86	58,909
1503	県央	46,145	44,113	79	10.31	56,735
1504	中越	47,527	45,659	83	10.22	55,897
1505	魚沼	56,452	52,507	102	10.23	53,988
1506	上越	44,982	42,679	84	10.00	53,802
1507	佐渡	55,245	52,611	99	9.41	59,024
	合計	50,448	48,605	89	10.01	56,740

二次医療圏別		(令和4年度 医科入院外)				
コード	二次医療圏	1人当たり医療費（円／人）		受診率 （件／千人）	1件当たり日数 （日／件）	1日当たり医療費 （円／日）
		年齢調整前	年齢調整後			
1501	下越	121,277	116,847	6,490	1.28	14,629
1502	新潟	124,477	123,032	6,727	1.31	14,143
1503	県央	118,351	114,848	6,399	1.33	13,936
1504	中越	112,925	109,569	5,932	1.28	14,917
1505	魚沼	114,943	109,160	5,426	1.26	16,768
1506	上越	128,726	124,257	6,451	1.30	15,316
1507	佐渡	108,516	103,637	5,166	1.27	16,495
	合計	120,599	117,464	6,352	1.30	14,630

二次医療圏別		(令和4年度 歯科)				
コード	二次医療圏	1人当たり医療費（円／人）		受診率 （件／千人）	1件当たり日数 （日／件）	1日当たり医療費 （円／日）
		年齢調整前	年齢調整後			
1501	下越	22,833	22,282	1,704	1.58	8,505
1502	新潟	23,086	22,911	1,852	1.52	8,174
1503	県央	20,395	20,009	1,749	1.49	7,820
1504	中越	18,748	18,377	1,557	1.50	8,024
1505	魚沼	14,552	14,101	1,197	1.50	8,102
1506	上越	19,259	18,756	1,430	1.66	8,117
1507	佐渡	16,820	16,448	1,484	1.46	7,773
	合計	20,734	20,381	1,668	1.53	8,122

1-3. 二次医療圏別医療費（令和5年度）

二次医療圏別		(令和5年度 医科入院)				
コード	二次医療圏	1人当たり医療費（円／人）		受診率 （件／千人）	1件当たり日数 （日／件）	1日当たり医療費 （円／日）
		年齢調整前	年齢調整後			
1501	下越	52,599	49,745	93	10.26	55,237
1502	新潟	54,933	53,962	92	9.90	60,561
1503	県央	46,826	44,801	78	10.29	58,662
1504	中越	49,248	47,223	84	10.17	57,529
1505	魚沼	54,745	50,580	104	9.63	54,638
1506	上越	51,851	48,739	86	10.15	59,710
1507	佐渡	50,565	47,806	97	9.41	55,240
	合計	52,244	50,216	89	10.02	58,573

二次医療圏別		(令和5年度 医科入院外)				
コード	二次医療圏	1人当たり医療費（円／人）		受診率 （件／千人）	1件当たり日数 （日／件）	1日当たり医療費 （円／日）
		年齢調整前	年齢調整後			
1501	下越	126,874	122,406	6,888	1.28	14,441
1502	新潟	130,158	128,447	7,107	1.30	14,096
1503	県央	120,784	117,412	6,754	1.32	13,538
1504	中越	118,831	115,557	6,258	1.28	14,840
1505	魚沼	118,016	111,685	5,725	1.25	16,517
1506	上越	133,318	128,663	6,730	1.30	15,246
1507	佐渡	109,841	105,010	5,403	1.26	16,081
	合計	125,556	122,299	6,703	1.29	14,496

二次医療圏別		(令和5年度 歯科)				
コード	二次医療圏	1人当たり医療費（円／人）		受診率 （件／千人）	1件当たり日数 （日／件）	1日当たり医療費 （円／日）
		年齢調整前	年齢調整後			
1501	下越	23,418	22,878	1,742	1.55	8,651
1502	新潟	23,712	23,528	1,911	1.50	8,273
1503	県央	21,044	20,677	1,822	1.46	7,913
1504	中越	19,378	19,039	1,622	1.46	8,163
1505	魚沼	14,332	13,874	1,225	1.45	8,075
1506	上越	19,437	18,960	1,466	1.63	8,155
1507	佐渡	18,989	18,558	1,593	1.42	8,422
	合計	21,293	20,952	1,725	1.50	8,229

1-4. 二次医療圏別医療費（令和6年度）

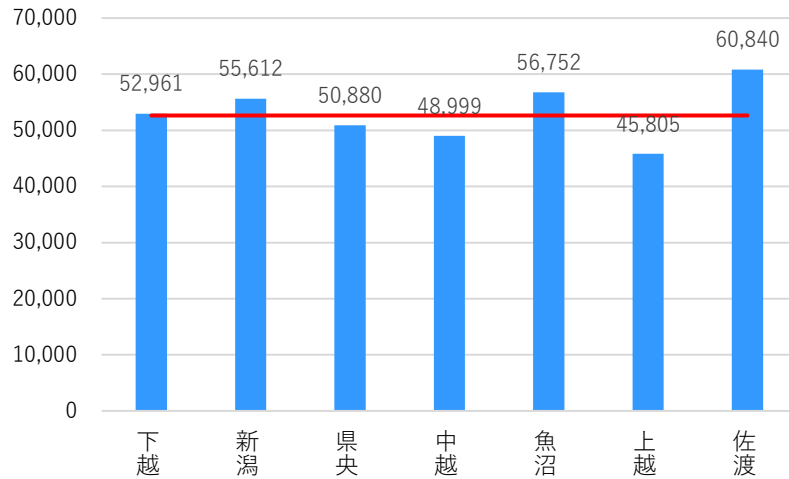
二次医療圏別		(令和6年度 医科入院)				
コード	二次医療圏	1人当たり医療費（円／人）		受診率 （件／千人）	1件当たり日数 （日／件）	1日当たり医療費 （円／日）
		年齢調整前	年齢調整後			
1501	下越	56,039	52,961	96	9.98	58,783
1502	新潟	56,633	55,612	94	9.67	62,271
1503	県央	52,913	50,880	85	10.33	60,578
1504	中越	50,789	48,999	83	10.04	60,928
1505	魚沼	61,713	56,752	107	9.53	60,247
1506	上越	48,144	45,805	84	9.59	59,988
1507	佐渡	66,010	60,840	108	9.87	61,901
	合計	54,697	52,640	91	9.82	61,100

二次医療圏別		(令和6年度 医科入院外)				
コード	二次医療圏	1人当たり医療費（円／人）		受診率 （件／千人）	1件当たり日数 （日／件）	1日当たり医療費 （円／日）
		年齢調整前	年齢調整後			
1501	下越	125,034	120,418	6,948	1.28	14,094
1502	新潟	129,280	127,646	7,167	1.29	13,953
1503	県央	121,026	117,810	6,843	1.32	13,438
1504	中越	119,064	115,883	6,348	1.28	14,708
1505	魚沼	118,038	111,303	5,808	1.27	15,953
1506	上越	129,987	125,466	6,815	1.30	14,700
1507	佐渡	112,522	107,215	5,420	1.27	16,287
	合計	124,827	121,615	6,777	1.29	14,281

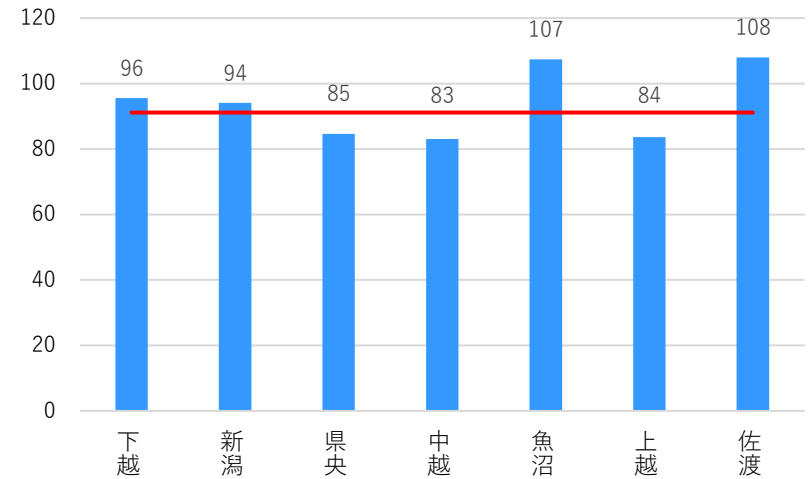
二次医療圏別		(令和6年度 歯科)				
コード	二次医療圏	1人当たり医療費（円／人）		受診率 （件／千人）	1件当たり日数 （日／件）	1日当たり医療費 （円／日）
		年齢調整前	年齢調整後			
1501	下越	23,168	22,595	1,761	1.52	8,666
1502	新潟	24,879	24,690	1,959	1.47	8,630
1503	県央	21,408	21,069	1,839	1.43	8,115
1504	中越	20,041	19,709	1,660	1.43	8,442
1505	魚沼	14,916	14,346	1,271	1.41	8,323
1506	上越	20,063	19,539	1,510	1.58	8,386
1507	佐渡	19,898	19,425	1,673	1.34	8,857
	合計	22,039	21,688	1,766	1.47	8,504

1-4. 二次医療圏別医療費（令和6年度 医科入院）

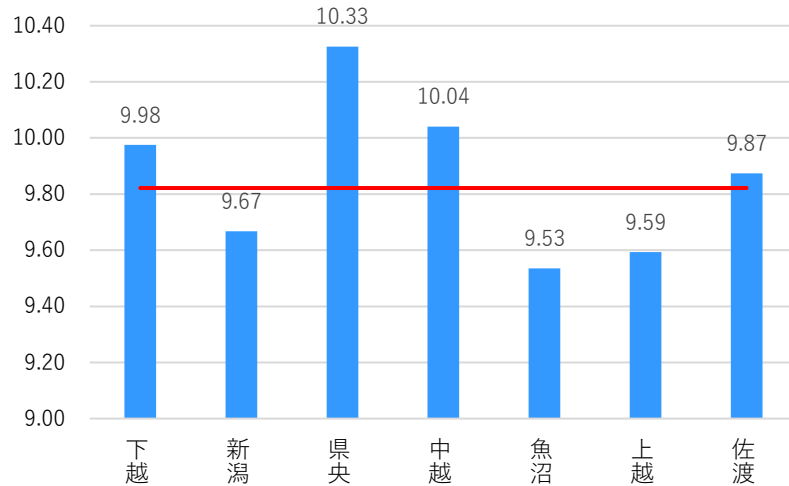
医科入院 1人当たり医療費（年齢調整後）（円／人）



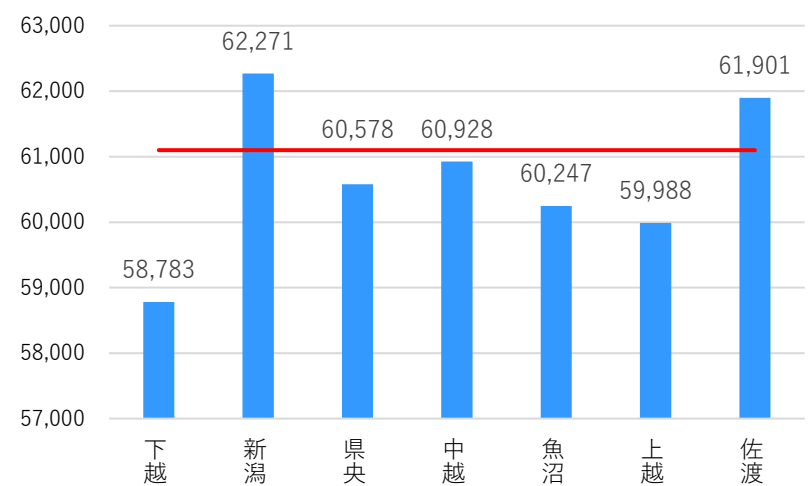
医科入院 受診率（件／千人）



医科入院 1件当たり日数（日／件）

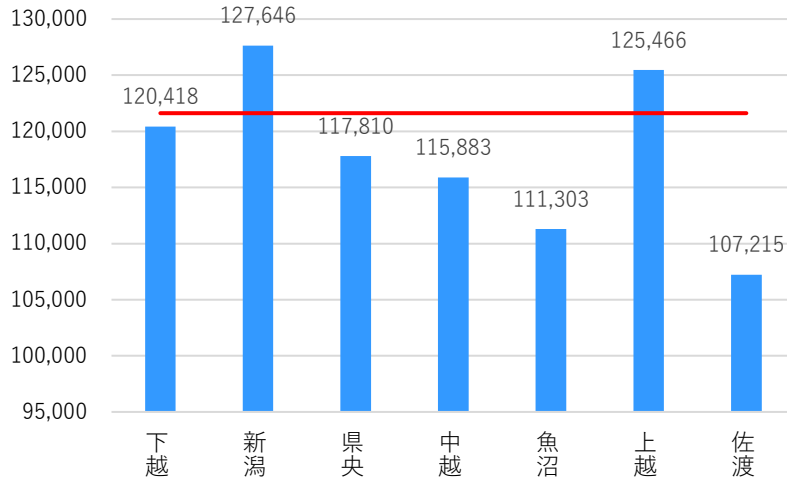


医科入院 1日当たり医療費（円／日）

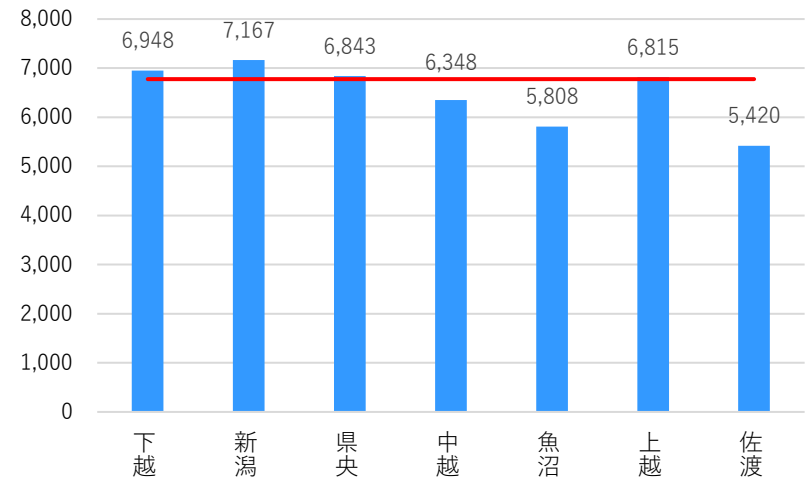


1-4. 二次医療圏別医療費（令和6年度 医科入院外）

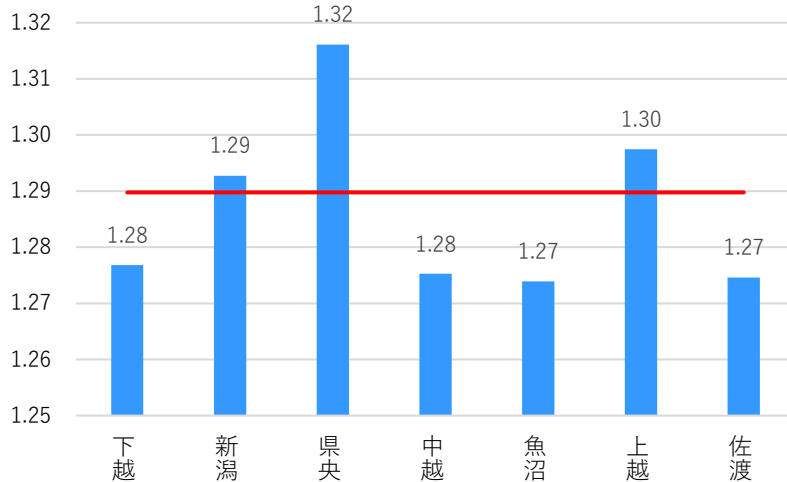
医科入院外 1人当たり医療費（年齢調整後）（円／人）



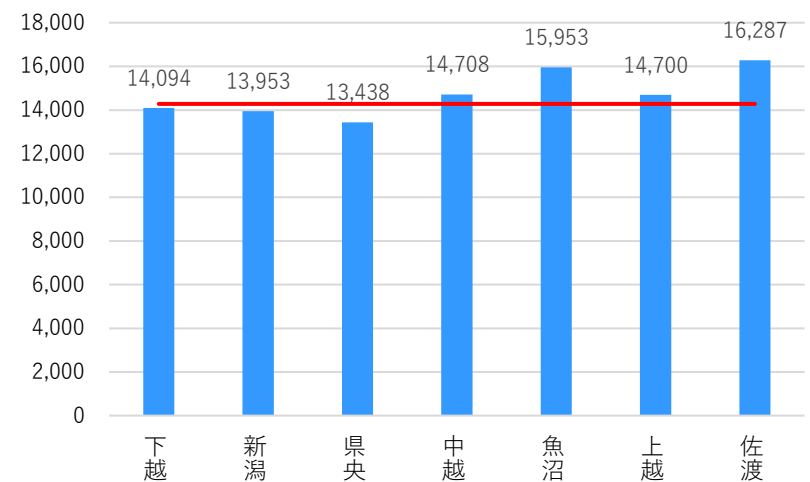
医科入院外 受診率（件／千人）



医科入院外 1件当たり日数（日／件）

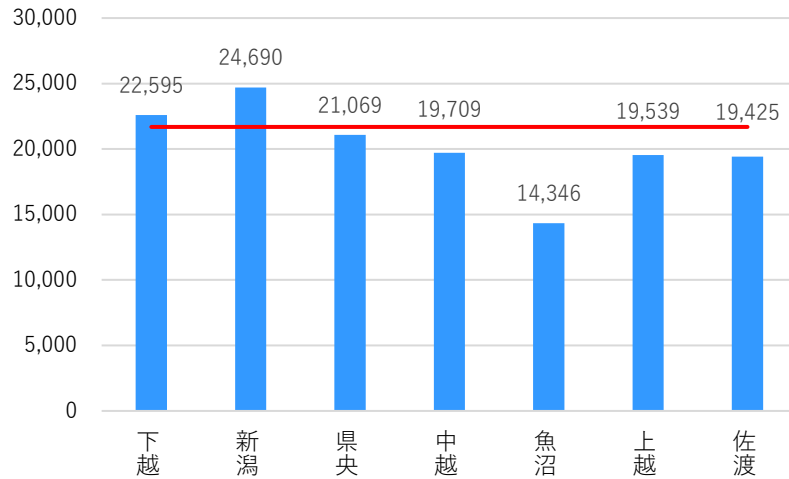


医科入院外 1日当たり医療費（円／日）

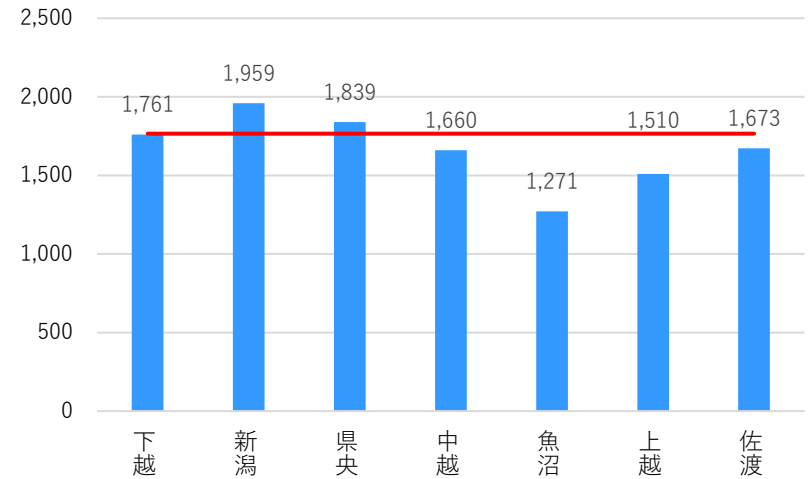


1-4. 二次医療圏別医療費（令和6年度 歯科）

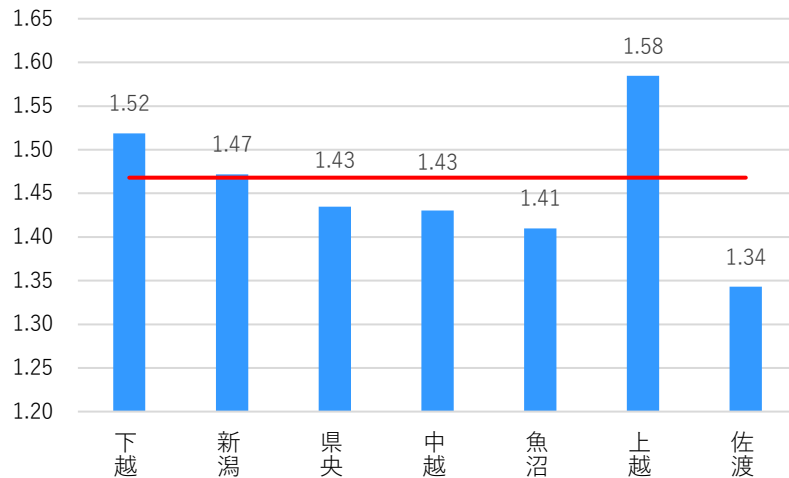
歯科 1人当たり医療費（年齢調整後）（円/人）



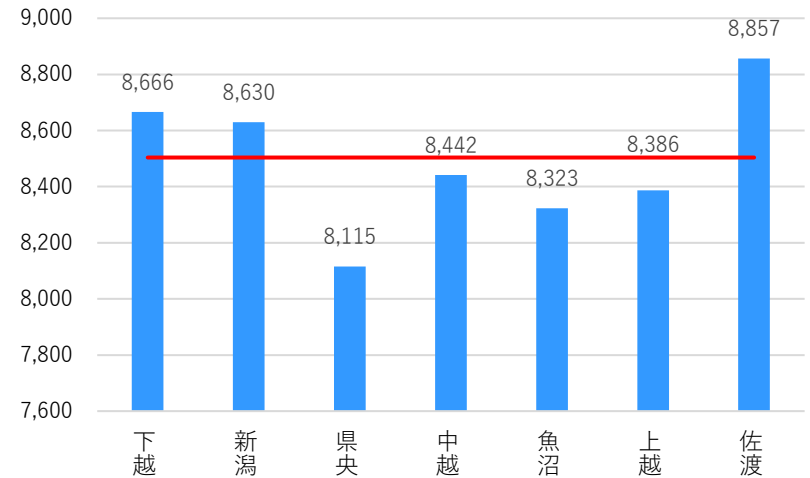
歯科 受診率（件/千人）



歯科 1件当たり日数（日/件）



歯科 1日当たり医療費（円/日）



2. 市町村別医療費

2-1. 市町村別医療費（令和3年度 医科入院）

市町村別		(令和3年度 医科入院)				
コード	市町村	1人当たり医療費（円／人）		受診率 （件／千人）	1件当たり日数 （日／件）	1日当たり医療費 （円／日）
		年齢調整前	年齢調整後			
15206	新発田市	47,293	45,430	97	8.35	58,295
15212	村上市	56,870	52,419	104	10.85	50,484
15227	胎内市	49,832	47,558	98	9.71	52,633
15307	北蒲原郡聖籠町	48,011	48,536	100	9.96	48,021
15581	岩船郡関川村	59,657	50,425	99	10.51	57,611
15586	岩船郡粟島浦村	82,094	64,772	168	12.57	38,948
15101	新潟市北区	54,829	53,931	100	9.91	55,309
15102	新潟市東区	47,077	48,348	88	9.27	58,052
15103	新潟市中央区	54,618	53,593	101	9.42	57,608
15104	新潟市江南区	61,761	62,662	122	9.37	54,193
15105	新潟市秋葉区	43,744	43,910	89	9.19	53,260
15106	新潟市南区	47,773	46,035	86	9.80	56,678
15107	新潟市西区	47,195	47,831	85	9.37	59,512
15108	新潟市西蒲区	50,533	47,581	86	10.33	56,723
15218	五泉市	47,750	44,808	90	9.58	55,481
15223	阿賀野市	50,869	47,973	97	9.89	52,943
15385	東蒲原郡阿賀町	62,345	52,590	120	11.43	45,426
15204	三条市	47,426	45,256	85	10.47	53,207
15209	加茂市	47,709	43,589	93	10.49	48,864
15213	燕市	48,678	47,316	87	10.21	54,626
15342	西蒲原郡弥彦村	52,569	51,829	73	10.52	68,210
15361	南蒲原郡田上町	46,150	43,006	80	9.49	60,481
15202	長岡市	44,486	42,613	80	9.97	56,022
15205	柏崎市	49,658	47,997	96	10.24	50,364
15208	小千谷市	48,615	46,791	80	10.80	56,232
15211	見附市	46,022	43,361	82	10.77	52,155
15405	三島郡出雲崎町	47,461	43,750	83	10.72	53,453
15504	刈羽郡刈羽村	39,590	38,256	88	8.38	53,588
15210	十日町市	50,704	47,065	97	10.00	52,512
15225	魚沼市	48,175	44,970	96	10.61	47,497
15226	南魚沼市	52,422	50,000	97	9.70	55,504
15461	南魚沼郡湯沢町	74,261	69,643	113	10.40	63,322
15482	中魚沼郡津南町	59,866	52,445	105	11.48	49,496
15216	糸魚川市	48,544	44,541	101	9.88	48,611
15217	妙高市	52,764	50,239	85	11.41	54,702
15222	上越市	48,754	46,709	83	10.32	56,654
15224	佐渡市	48,903	46,111	95	9.95	51,712
	合計	49,281	47,530	91	9.87	54,955

2-1. 市町村別医療費（令和3年度 医科入院外）

市町村別		(令和3年度 医科入院外)				
コード	市町村	1人当たり医療費（円／人）		受診率 （件／千人）	1件当たり日数 （日／件）	1日当たり医療費 （円／日）
		年齢調整前	年齢調整後			
15206	新発田市	114,150	111,131	6,275	1.28	14,257
15212	村上市	111,669	103,798	6,016	1.30	14,258
15227	胎内市	109,511	104,353	6,153	1.27	13,994
15307	北蒲原郡聖籠町	102,901	103,821	5,880	1.27	13,802
15581	岩船郡関川村	125,606	110,348	6,411	1.26	15,534
15586	岩船郡粟島浦村	124,164	110,189	6,922	1.25	14,320
15101	新潟市北区	107,421	106,145	5,841	1.32	13,885
15102	新潟市東区	106,074	107,891	5,910	1.33	13,527
15103	新潟市中央区	125,078	123,342	6,948	1.34	13,452
15104	新潟市江南区	146,822	148,277	8,351	1.33	13,266
15105	新潟市秋葉区	103,852	103,688	5,964	1.27	13,676
15106	新潟市南区	120,003	116,880	6,599	1.33	13,628
15107	新潟市西区	108,947	109,466	6,161	1.36	13,017
15108	新潟市西蒲区	113,602	109,366	6,273	1.31	13,797
15218	五泉市	114,013	108,073	6,201	1.29	14,254
15223	阿賀野市	115,424	110,552	6,388	1.29	14,034
15385	東蒲原郡阿賀町	128,314	117,483	6,377	1.27	15,870
15204	三条市	110,935	107,259	6,053	1.35	13,622
15209	加茂市	108,911	102,579	6,258	1.34	12,980
15213	燕市	110,049	107,794	6,243	1.34	13,136
15342	西蒲原郡弥彦村	98,846	94,655	6,063	1.28	12,765
15361	南蒲原郡田上町	104,542	101,121	5,697	1.32	13,866
15202	長岡市	105,421	102,138	5,659	1.29	14,488
15205	柏崎市	101,869	98,894	5,677	1.30	13,756
15208	小千谷市	97,714	93,512	5,096	1.28	15,018
15211	見附市	111,321	106,177	5,851	1.32	14,449
15405	三島郡出雲崎町	138,018	135,648	5,712	1.28	18,948
15504	刈羽郡刈羽村	104,829	104,422	5,878	1.32	13,506
15210	十日町市	107,701	101,163	5,211	1.27	16,335
15225	魚沼市	108,342	101,100	5,397	1.26	15,898
15226	南魚沼市	106,925	103,558	4,917	1.29	16,886
15461	南魚沼郡湯沢町	90,291	86,454	4,665	1.27	15,279
15482	中魚沼郡津南町	100,144	92,208	4,997	1.27	15,719
15216	糸魚川市	120,623	111,309	5,621	1.31	16,356
15217	妙高市	113,335	108,424	5,727	1.31	15,141
15222	上越市	119,890	115,862	6,281	1.32	14,464
15224	佐渡市	101,393	96,423	5,091	1.29	15,455
	合計	111,759	108,641	6,049	1.31	14,092

2-1. 市町村別医療費（令和3年度 歯科）

市町村別		（令和3年度 歯科）				
コード	市町村	1人当たり医療費（円／人）		受診率 （件／千人）	1件当たり日数 （日／件）	1日当たり医療費 （円／日）
		年齢調整前	年齢調整後			
15206	新発田市	24,002	23,656	1,704	1.65	8,554
15212	村上市	23,120	22,170	1,799	1.56	8,215
15227	胎内市	22,925	22,200	1,679	1.66	8,218
15307	北蒲原郡聖籠町	18,389	18,924	1,424	1.68	7,694
15581	岩船郡関川村	22,259	20,830	1,691	1.66	7,939
15586	岩船郡粟島浦村	22,506	19,704	1,749	1.49	8,620
15101	新潟市北区	19,817	19,756	1,605	1.64	7,516
15102	新潟市東区	20,991	21,212	1,717	1.55	7,865
15103	新潟市中央区	25,675	25,302	2,077	1.55	7,971
15104	新潟市江南区	29,041	29,352	2,381	1.55	7,881
15105	新潟市秋葉区	21,597	21,640	1,723	1.59	7,889
15106	新潟市南区	24,437	24,051	1,980	1.51	8,170
15107	新潟市西区	22,481	22,619	1,793	1.56	8,054
15108	新潟市西蒲区	22,162	21,535	1,847	1.59	7,531
15218	五泉市	21,348	20,647	1,659	1.58	8,159
15223	阿賀野市	20,668	20,287	1,634	1.59	7,939
15385	東蒲原郡阿賀町	19,790	17,929	1,552	1.83	6,971
15204	三条市	19,937	19,626	1,709	1.55	7,505
15209	加茂市	21,675	20,719	1,695	1.54	8,311
15213	燕市	19,915	19,705	1,767	1.52	7,422
15342	西蒲原郡弥彦村	19,727	19,012	1,795	1.57	7,009
15361	南蒲原郡田上町	22,281	21,538	1,792	1.58	7,860
15202	長岡市	19,073	18,759	1,601	1.54	7,733
15205	柏崎市	17,009	16,592	1,382	1.58	7,767
15208	小千谷市	16,664	16,288	1,233	1.59	8,517
15211	見附市	18,936	18,474	1,659	1.52	7,526
15405	三島郡出雲崎町	18,507	17,118	1,467	1.64	7,694
15504	刈羽郡刈羽村	16,435	16,333	1,273	1.56	8,260
15210	十日町市	14,103	13,720	1,202	1.62	7,231
15225	魚沼市	15,328	14,799	1,165	1.52	8,644
15226	南魚沼市	13,707	13,541	1,122	1.56	7,821
15461	南魚沼郡湯沢町	16,214	15,755	1,431	1.85	6,124
15482	中魚沼郡津南町	15,743	14,822	1,365	1.34	8,640
15216	糸魚川市	15,038	14,397	1,113	1.80	7,490
15217	妙高市	18,159	17,521	1,394	1.66	7,853
15222	上越市	20,036	19,641	1,523	1.67	7,897
15224	佐渡市	16,348	15,864	1,443	1.49	7,588
	合計	20,535	20,213	1,658	1.58	7,858

2-2. 市町村別医療費（令和4年度 医科入院）

市町村別		(令和4年度 医科入院)				
コード	市町村	1人当たり医療費（円／人）		受診率 （件／千人）	1件当たり日数 （日／件）	1日当たり医療費 （円／日）
		年齢調整前	年齢調整後			
15206	新発田市	47,007	45,067	91	8.73	59,459
15212	村上市	56,137	51,036	97	11.44	50,575
15227	胎内市	45,485	43,179	85	10.31	51,864
15307	北蒲原郡聖籠町	46,948	46,828	99	10.21	46,219
15581	岩船郡関川村	73,816	63,598	102	12.12	59,446
15586	岩船郡粟島浦村	16,865	11,346	78	2.33	93,161
15101	新潟市北区	50,655	49,700	90	10.06	55,775
15102	新潟市東区	50,256	51,488	87	9.59	59,956
15103	新潟市中央区	48,683	47,604	89	9.36	58,613
15104	新潟市江南区	69,788	70,956	123	9.75	58,084
15105	新潟市秋葉区	47,288	47,579	89	9.38	56,455
15106	新潟市南区	55,165	53,331	90	10.66	57,525
15107	新潟市西区	48,958	49,618	82	9.68	61,509
15108	新潟市西蒲区	60,823	57,356	96	10.38	61,201
15218	五泉市	63,518	60,522	92	10.44	66,026
15223	阿賀野市	53,250	50,386	97	10.76	50,976
15385	東蒲原郡阿賀町	80,299	64,415	122	11.00	59,866
15204	三条市	44,958	42,843	77	10.14	57,371
15209	加茂市	44,645	40,400	81	9.38	59,030
15213	燕市	48,214	47,030	80	10.90	55,131
15342	西蒲原郡弥彦村	39,211	37,655	69	11.32	50,210
15361	南蒲原郡田上町	50,307	49,216	88	8.85	64,646
15202	長岡市	46,804	44,993	82	9.91	57,680
15205	柏崎市	51,797	49,828	91	10.42	54,681
15208	小千谷市	48,076	45,848	80	11.72	51,088
15211	見附市	47,499	44,955	84	10.85	51,837
15405	三島郡出雲崎町	38,045	34,026	75	9.48	53,686
15504	刈羽郡刈羽村	24,440	24,087	56	6.54	66,942
15210	十日町市	54,016	50,069	95	10.41	54,431
15225	魚沼市	54,574	51,015	98	10.84	51,150
15226	南魚沼市	59,107	56,285	110	9.98	53,991
15461	南魚沼郡湯沢町	65,187	61,315	117	8.86	62,680
15482	中魚沼郡津南町	55,066	46,055	98	9.73	57,473
15216	糸魚川市	53,008	48,852	104	10.32	49,373
15217	妙高市	42,619	39,816	87	9.80	49,767
15222	上越市	43,734	41,908	79	9.94	55,639
15224	佐渡市	55,245	52,611	99	9.41	59,024
	合計	50,448	48,605	89	10.01	56,740

2-2. 市町村別医療費（令和4年度 医科入院外）

市町村別		(令和4年度 医科入院外)				
コード	市町村	1人当たり医療費（円／人）		受診率 （件／千人）	1件当たり日数 （日／件）	1日当たり医療費 （円／日）
		年齢調整前	年齢調整後			
15206	新発田市	125,707	122,574	6,632	1.27	14,867
15212	村上市	117,854	111,056	6,309	1.29	14,497
15227	胎内市	116,942	112,002	6,481	1.27	14,213
15307	北蒲原郡聖籠町	110,950	110,965	6,199	1.27	14,095
15581	岩船郡関川村	131,457	119,475	6,770	1.27	15,306
15586	岩船郡粟島浦村	152,529	133,502	8,353	1.24	14,671
15101	新潟市北区	115,699	113,959	6,129	1.30	14,483
15102	新潟市東区	114,948	116,424	6,170	1.31	14,172
15103	新潟市中央区	135,041	133,163	7,276	1.32	14,064
15104	新潟市江南区	159,040	159,770	8,763	1.30	13,935
15105	新潟市秋葉区	117,023	116,499	6,336	1.27	14,558
15106	新潟市南区	127,600	124,407	6,950	1.33	13,802
15107	新潟市西区	117,366	117,748	6,464	1.33	13,604
15108	新潟市西蒲区	121,494	117,086	6,612	1.30	14,151
15218	五泉市	124,497	118,082	6,452	1.29	14,967
15223	阿賀野市	119,437	114,776	6,583	1.28	14,228
15385	東蒲原郡阿賀町	139,932	127,810	6,756	1.25	16,539
15204	三条市	117,983	114,565	6,344	1.33	13,978
15209	加茂市	120,891	113,585	6,433	1.33	14,087
15213	燕市	119,445	116,995	6,519	1.33	13,780
15342	西蒲原郡弥彦村	108,833	104,921	6,294	1.26	13,678
15361	南蒲原郡田上町	114,776	113,451	5,998	1.30	14,678
15202	長岡市	114,075	110,926	5,992	1.27	14,955
15205	柏崎市	109,323	105,766	5,922	1.28	14,396
15208	小千谷市	104,296	100,882	5,283	1.26	15,686
15211	見附市	116,000	111,203	6,134	1.30	14,582
15405	三島郡出雲崎町	145,522	147,307	5,641	1.27	20,280
15504	刈羽郡刈羽村	112,533	113,800	6,002	1.31	14,339
15210	十日町市	113,208	106,831	5,534	1.26	16,292
15225	魚沼市	119,429	111,841	5,784	1.25	16,552
15226	南魚沼市	115,645	112,411	5,162	1.28	17,504
15461	南魚沼郡湯沢町	105,460	98,795	4,906	1.27	16,903
15482	中魚沼郡津南町	108,905	100,902	5,371	1.28	15,900
15216	糸魚川市	129,876	121,666	5,899	1.30	16,899
15217	妙高市	119,812	114,031	6,131	1.30	15,075
15222	上越市	129,790	126,311	6,607	1.30	15,068
15224	佐渡市	108,516	103,637	5,166	1.27	16,495
	合計	120,599	117,464	6,352	1.30	14,630

2-2. 市町村別医療費（令和4年度 歯科）

市町村別		（令和4年度 歯科）				
コード	市町村	1人当たり医療費（円／人）		受診率 （件／千人）	1件当たり日数 （日／件）	1日当たり医療費 （円／日）
		年齢調整前	年齢調整後			
15206	新発田市	23,635	23,312	1,721	1.58	8,719
15212	村上市	22,932	21,808	1,782	1.54	8,381
15227	胎内市	23,629	22,686	1,681	1.62	8,699
15307	北蒲原郡聖籠町	17,551	18,084	1,403	1.69	7,388
15581	岩船郡関川村	19,848	18,276	1,674	1.50	7,923
15586	岩船郡粟島浦村	30,493	30,663	1,966	1.34	11,559
15101	新潟市北区	20,298	20,195	1,585	1.61	7,957
15102	新潟市東区	21,069	21,245	1,717	1.51	8,121
15103	新潟市中央区	26,017	25,595	2,089	1.51	8,242
15104	新潟市江南区	29,871	30,242	2,405	1.52	8,180
15105	新潟市秋葉区	21,743	21,728	1,725	1.53	8,236
15106	新潟市南区	24,737	24,344	2,000	1.47	8,430
15107	新潟市西区	22,757	22,918	1,812	1.52	8,258
15108	新潟市西蒲区	21,890	21,205	1,863	1.54	7,640
15218	五泉市	21,664	20,930	1,669	1.52	8,518
15223	阿賀野市	20,635	20,143	1,639	1.50	8,406
15385	東蒲原郡阿賀町	20,647	18,507	1,605	1.86	6,930
15204	三条市	20,404	20,036	1,743	1.49	7,861
15209	加茂市	21,152	20,198	1,657	1.51	8,463
15213	燕市	20,274	20,072	1,791	1.48	7,628
15342	西蒲原郡弥彦村	18,501	18,074	1,719	1.50	7,176
15361	南蒲原郡田上町	20,976	20,140	1,710	1.53	8,036
15202	長岡市	19,352	19,040	1,616	1.49	8,031
15205	柏崎市	17,193	16,689	1,402	1.53	8,008
15208	小千谷市	16,398	16,045	1,245	1.50	8,785
15211	見附市	19,458	18,951	1,727	1.51	7,478
15405	三島郡出雲崎町	19,250	17,741	1,510	1.57	8,112
15504	刈羽郡刈羽村	18,390	18,300	1,333	1.57	8,777
15210	十日町市	14,730	14,254	1,256	1.55	7,584
15225	魚沼市	14,522	13,897	1,128	1.45	8,851
15226	南魚沼市	14,223	14,027	1,155	1.48	8,302
15461	南魚沼郡湯沢町	14,279	13,517	1,289	1.78	6,238
15482	中魚沼郡津南町	16,032	15,006	1,332	1.30	9,283
15216	糸魚川市	14,754	13,962	1,115	1.74	7,589
15217	妙高市	19,736	18,996	1,421	1.66	8,379
15222	上越市	20,083	19,672	1,493	1.65	8,164
15224	佐渡市	16,820	16,448	1,484	1.46	7,773
	合計	20,734	20,381	1,668	1.53	8,122

2-3. 市町村別医療費（令和5年度 医科入院）

市町村別		(令和5年度 医科入院)				
コード	市町村	1人当たり医療費（円／人）		受診率 （件／千人）	1件当たり日数 （日／件）	1日当たり医療費 （円／日）
		年齢調整前	年齢調整後			
15206	新発田市	47,896	46,113	87	9.07	61,007
15212	村上市	62,936	56,879	103	12.37	49,343
15227	胎内市	44,104	41,334	85	9.77	53,024
15307	北蒲原郡聖籠町	49,715	49,670	98	9.67	52,586
15581	岩船郡関川村	92,343	79,482	129	11.01	64,808
15586	岩船郡粟島浦村	11,323	9,410	84	2.67	50,838
15101	新潟市北区	54,916	53,653	97	10.08	56,415
15102	新潟市東区	54,563	55,476	89	9.78	62,595
15103	新潟市中央区	53,670	52,440	89	9.93	60,641
15104	新潟市江南区	70,181	71,540	123	9.70	58,824
15105	新潟市秋葉区	50,671	50,685	90	9.85	57,326
15106	新潟市南区	48,384	46,095	81	9.85	60,623
15107	新潟市西区	51,756	52,140	85	9.86	62,012
15108	新潟市西蒲区	53,489	49,742	88	9.66	63,180
15218	五泉市	56,705	52,368	95	10.56	56,254
15223	阿賀野市	59,277	55,164	86	9.87	70,181
15385	東蒲原郡阿賀町	69,908	58,956	119	10.75	54,445
15204	三条市	45,155	43,266	76	10.01	59,037
15209	加茂市	46,595	41,432	78	10.00	59,865
15213	燕市	50,098	48,866	80	10.46	59,765
15342	西蒲原郡弥彦村	37,425	35,823	64	11.06	52,700
15361	南蒲原郡田上町	44,992	43,020	78	11.85	48,802
15202	長岡市	48,568	46,730	80	10.05	60,314
15205	柏崎市	51,070	49,030	94	9.92	54,784
15208	小千谷市	48,836	46,011	89	11.04	49,982
15211	見附市	50,906	48,535	90	11.01	51,610
15405	三島郡出雲崎町	62,898	57,888	96	8.10	81,046
15504	刈羽郡刈羽村	36,678	36,470	82	6.87	65,481
15210	十日町市	51,352	47,373	97	9.77	53,991
15225	魚沼市	52,565	48,334	101	9.54	54,796
15226	南魚沼市	55,930	52,592	110	9.61	52,940
15461	南魚沼郡湯沢町	79,031	74,036	126	9.11	68,947
15482	中魚沼郡津南町	57,317	49,393	102	9.94	56,648
15216	糸魚川市	73,084	66,639	117	9.96	62,932
15217	妙高市	46,292	42,968	82	9.32	60,196
15222	上越市	48,496	46,089	80	10.32	58,759
15224	佐渡市	50,565	47,806	97	9.41	55,240
	合計	52,244	50,216	89	10.02	58,573

2-3. 市町村別医療費（令和5年度 医科入院外）

市町村別		（令和5年度 医科入院外）				
コード	市町村	1人当たり医療費（円／人）		受診率 （件／千人）	1件当たり日数 （日／件）	1日当たり医療費 （円／日）
		年齢調整前	年齢調整後			
15206	新発田市	132,763	129,657	7,027	1.27	14,877
15212	村上市	123,634	116,576	6,706	1.29	14,305
15227	胎内市	117,165	112,414	6,867	1.27	13,469
15307	北蒲原郡聖籠町	117,024	118,319	6,655	1.28	13,713
15581	岩船郡関川村	134,852	122,075	7,162	1.27	14,849
15586	岩船郡粟島浦村	124,504	104,164	6,376	1.11	17,605
15101	新潟市北区	118,340	116,504	6,439	1.30	14,107
15102	新潟市東区	122,438	123,686	6,561	1.30	14,324
15103	新潟市中央区	141,222	139,185	7,653	1.30	14,203
15104	新潟市江南区	164,514	165,110	9,212	1.29	13,799
15105	新潟市秋葉区	120,979	120,264	6,721	1.26	14,306
15106	新潟市南区	127,629	124,548	7,269	1.33	13,231
15107	新潟市西区	125,244	125,105	6,895	1.32	13,752
15108	新潟市西蒲区	127,625	123,063	7,012	1.30	13,995
15218	五泉市	128,395	122,265	6,743	1.29	14,812
15223	阿賀野市	126,038	121,425	6,946	1.28	14,183
15385	東蒲原郡阿賀町	151,867	135,627	7,118	1.27	16,811
15204	三条市	122,215	118,787	6,707	1.33	13,751
15209	加茂市	125,452	118,330	6,816	1.33	13,800
15213	燕市	119,808	117,777	6,862	1.32	13,252
15342	西蒲原郡弥彦村	110,991	105,792	6,709	1.27	12,997
15361	南蒲原郡田上町	111,296	109,674	6,247	1.32	13,543
15202	長岡市	120,834	117,861	6,322	1.27	15,004
15205	柏崎市	111,314	107,627	6,197	1.28	14,003
15208	小千谷市	108,095	104,627	5,615	1.26	15,248
15211	見附市	123,312	118,537	6,515	1.32	14,340
15405	三島郡出雲崎町	169,547	175,000	5,865	1.29	22,325
15504	刈羽郡刈羽村	118,088	118,301	6,399	1.31	14,129
15210	十日町市	117,249	110,721	5,969	1.25	15,718
15225	魚沼市	124,606	115,462	6,060	1.24	16,567
15226	南魚沼市	114,794	111,298	5,353	1.25	17,166
15461	南魚沼郡湯沢町	113,179	105,309	5,079	1.26	17,696
15482	中魚沼郡津南町	119,948	108,919	5,821	1.25	16,421
15216	糸魚川市	140,335	130,878	6,204	1.30	17,363
15217	妙高市	120,947	115,217	6,305	1.29	14,896
15222	上越市	133,723	130,216	6,894	1.30	14,919
15224	佐渡市	109,841	105,010	5,403	1.26	16,081
	合計	125,556	122,299	6,703	1.29	14,496

2-3. 市町村別医療費（令和5年度 歯科）

市町村別		(令和5年度 歯科)				
コード	市町村	1人当たり医療費（円／人）		受診率 （件／千人）	1件当たり日数 （日／件）	1日当たり医療費 （円／日）
		年齢調整前	年齢調整後			
15206	新発田市	24,065	23,754	1,737	1.55	8,963
15212	村上市	24,262	23,130	1,876	1.52	8,484
15227	胎内市	22,748	21,868	1,696	1.58	8,468
15307	北蒲原郡聖籠町	17,930	18,444	1,403	1.63	7,849
15581	岩船郡関川村	24,905	22,342	1,869	1.68	7,925
15586	岩船郡粟島浦村	20,138	16,859	1,643	1.22	10,046
15101	新潟市北区	19,947	19,818	1,629	1.58	7,757
15102	新潟市東区	22,738	22,885	1,803	1.49	8,465
15103	新潟市中央区	26,557	26,135	2,147	1.49	8,326
15104	新潟市江南区	30,911	31,271	2,529	1.49	8,201
15105	新潟市秋葉区	21,923	21,908	1,751	1.53	8,203
15106	新潟市南区	24,751	24,374	2,035	1.44	8,467
15107	新潟市西区	23,084	23,197	1,851	1.48	8,421
15108	新潟市西蒲区	22,527	21,771	1,908	1.51	7,810
15218	五泉市	22,051	21,305	1,712	1.51	8,525
15223	阿賀野市	21,751	21,290	1,711	1.49	8,515
15385	東蒲原郡阿賀町	22,100	19,963	1,699	1.86	7,002
15204	三条市	21,588	21,223	1,833	1.46	8,047
15209	加茂市	21,231	20,271	1,721	1.48	8,364
15213	燕市	20,522	20,368	1,855	1.44	7,669
15342	西蒲原郡弥彦村	19,828	19,314	1,781	1.49	7,468
15361	南蒲原郡田上町	20,360	19,430	1,710	1.51	7,889
15202	長岡市	20,045	19,783	1,684	1.46	8,129
15205	柏崎市	17,440	16,924	1,451	1.48	8,109
15208	小千谷市	16,921	16,560	1,328	1.42	8,976
15211	見附市	20,457	19,970	1,785	1.46	7,865
15405	三島郡出雲崎町	19,224	17,965	1,488	1.54	8,416
15504	刈羽郡刈羽村	18,978	18,926	1,407	1.52	8,898
15210	十日町市	14,506	14,069	1,282	1.48	7,665
15225	魚沼市	14,488	13,937	1,159	1.42	8,798
15226	南魚沼市	13,901	13,637	1,186	1.42	8,258
15461	南魚沼郡湯沢町	14,453	13,746	1,391	1.69	6,145
15482	中魚沼郡津南町	15,462	14,618	1,304	1.35	8,768
15216	糸魚川市	15,864	14,945	1,168	1.77	7,681
15217	妙高市	18,623	17,960	1,418	1.60	8,209
15222	上越市	20,253	19,886	1,531	1.61	8,226
15224	佐渡市	18,989	18,558	1,593	1.42	8,422
	合計	21,293	20,952	1,725	1.50	8,229

2-4. 市町村別医療費（令和6年度 医科入院）

市町村別		(令和6年度 医科入院)				
コード	市町村	1人当たり医療費（円／人）		受診率 （件／千人）	1件当たり日数 （日／件）	1日当たり医療費 （円／日）
		年齢調整前	年齢調整後			
15206	新発田市	53,260	50,916	91	9.06	64,844
15212	村上市	58,568	53,251	101	11.49	50,631
15227	胎内市	51,124	47,370	94	9.86	55,003
15307	北蒲原郡聖籠町	58,324	58,228	97	9.22	65,315
15581	岩船郡関川村	107,459	89,451	146	12.24	60,076
15586	岩船郡粟島浦村	7,744	8,942	58	2.00	67,278
15101	新潟市北区	50,381	49,388	90	9.13	60,965
15102	新潟市東区	53,019	53,910	88	9.33	64,402
15103	新潟市中央区	59,023	57,975	96	9.48	64,596
15104	新潟市江南区	73,385	75,627	128	9.44	60,961
15105	新潟市秋葉区	53,475	53,322	93	9.56	59,923
15106	新潟市南区	52,259	50,085	90	9.68	60,101
15107	新潟市西区	53,365	53,504	87	9.95	61,681
15108	新潟市西蒲区	60,951	57,459	90	9.97	68,207
15218	五泉市	57,643	52,890	93	10.55	58,476
15223	阿賀野市	58,768	55,491	93	10.33	61,092
15385	東蒲原郡阿賀町	65,954	53,892	122	10.53	51,205
15204	三条市	49,152	47,303	81	10.47	57,608
15209	加茂市	48,997	44,546	77	10.00	64,057
15213	燕市	56,640	55,635	87	10.14	64,071
15342	西蒲原郡弥彦村	63,547	59,788	99	10.13	63,110
15361	南蒲原郡田上町	60,633	57,638	101	11.22	53,482
15202	長岡市	51,187	49,558	82	10.01	62,292
15205	柏崎市	48,666	47,208	91	9.50	56,579
15208	小千谷市	44,275	42,120	75	10.81	54,730
15211	見附市	56,273	53,033	84	10.77	62,412
15405	三島郡出雲崎町	76,587	70,592	95	10.08	80,331
15504	刈羽郡刈羽村	38,534	38,875	71	7.87	68,946
15210	十日町市	57,260	52,205	102	9.08	61,693
15225	魚沼市	61,206	56,346	105	10.14	57,394
15226	南魚沼市	64,365	59,812	111	9.49	61,271
15461	南魚沼郡湯沢町	72,364	67,528	123	9.41	62,437
15482	中魚沼郡津南町	64,353	54,575	114	10.03	56,158
15216	糸魚川市	61,473	58,093	111	9.26	59,828
15217	妙高市	60,348	56,786	92	10.33	63,458
15222	上越市	43,777	41,967	77	9.56	59,382
15224	佐渡市	66,010	60,840	108	9.87	61,901
	合計	54,697	52,640	91	9.82	61,100

2-4. 市町村別医療費（令和6年度 医科入院外）

市町村別		(令和6年度 医科入院外)				
コード	市町村	1人当たり医療費（円／人）		受診率 （件／千人）	1件当たり日数 （日／件）	1日当たり医療費 （円／日）
		年齢調整前	年齢調整後			
15206	新発田市	129,376	126,100	7,041	1.28	14,404
15212	村上市	123,325	115,494	6,849	1.28	14,028
15227	胎内市	120,294	114,332	6,968	1.27	13,558
15307	北蒲原郡聖籠町	112,828	115,363	6,657	1.27	13,306
15581	岩船郡関川村	126,231	115,886	7,182	1.26	14,003
15586	岩船郡粟島浦村	155,911	150,098	4,633	1.39	24,296
15101	新潟市北区	116,775	115,020	6,460	1.29	13,985
15102	新潟市東区	119,392	120,738	6,638	1.30	13,883
15103	新潟市中央区	142,135	140,126	7,740	1.30	14,139
15104	新潟市江南区	162,522	164,159	9,195	1.29	13,708
15105	新潟市秋葉区	119,626	118,762	6,810	1.26	13,984
15106	新潟市南区	125,836	123,169	7,351	1.31	13,023
15107	新潟市西区	125,365	125,233	6,974	1.32	13,666
15108	新潟市西蒲区	129,957	124,539	7,037	1.29	14,345
15218	五泉市	125,453	118,912	6,784	1.27	14,509
15223	阿賀野市	125,651	121,090	6,960	1.27	14,216
15385	東蒲原郡阿賀町	149,495	128,288	7,090	1.25	16,864
15204	三条市	121,726	118,340	6,820	1.32	13,522
15209	加茂市	126,834	119,596	6,831	1.33	13,917
15213	燕市	120,261	118,716	6,938	1.31	13,242
15342	西蒲原郡弥彦村	111,697	106,352	6,777	1.27	12,969
15361	南蒲原郡田上町	114,282	111,784	6,379	1.33	13,451
15202	長岡市	120,173	117,459	6,409	1.27	14,794
15205	柏崎市	112,626	108,585	6,371	1.30	13,645
15208	小千谷市	112,912	108,958	5,636	1.26	15,941
15211	見附市	122,045	117,775	6,556	1.30	14,301
15405	三島郡出雲崎町	193,586	204,635	6,011	1.30	24,705
15504	刈羽郡刈羽村	114,726	114,669	6,368	1.29	14,006
15210	十日町市	118,292	110,473	6,018	1.27	15,536
15225	魚沼市	120,651	112,562	6,258	1.29	14,958
15226	南魚沼市	115,971	112,124	5,415	1.27	16,824
15461	南魚沼郡湯沢町	113,558	105,558	5,079	1.27	17,568
15482	中魚沼郡津南町	123,187	111,511	5,866	1.26	16,609
15216	糸魚川市	132,232	122,365	6,307	1.30	16,176
15217	妙高市	127,669	121,381	6,515	1.29	15,136
15222	上越市	129,886	126,605	6,958	1.30	14,381
15224	佐渡市	112,522	107,215	5,420	1.27	16,287
	合計	124,827	121,615	6,777	1.29	14,281

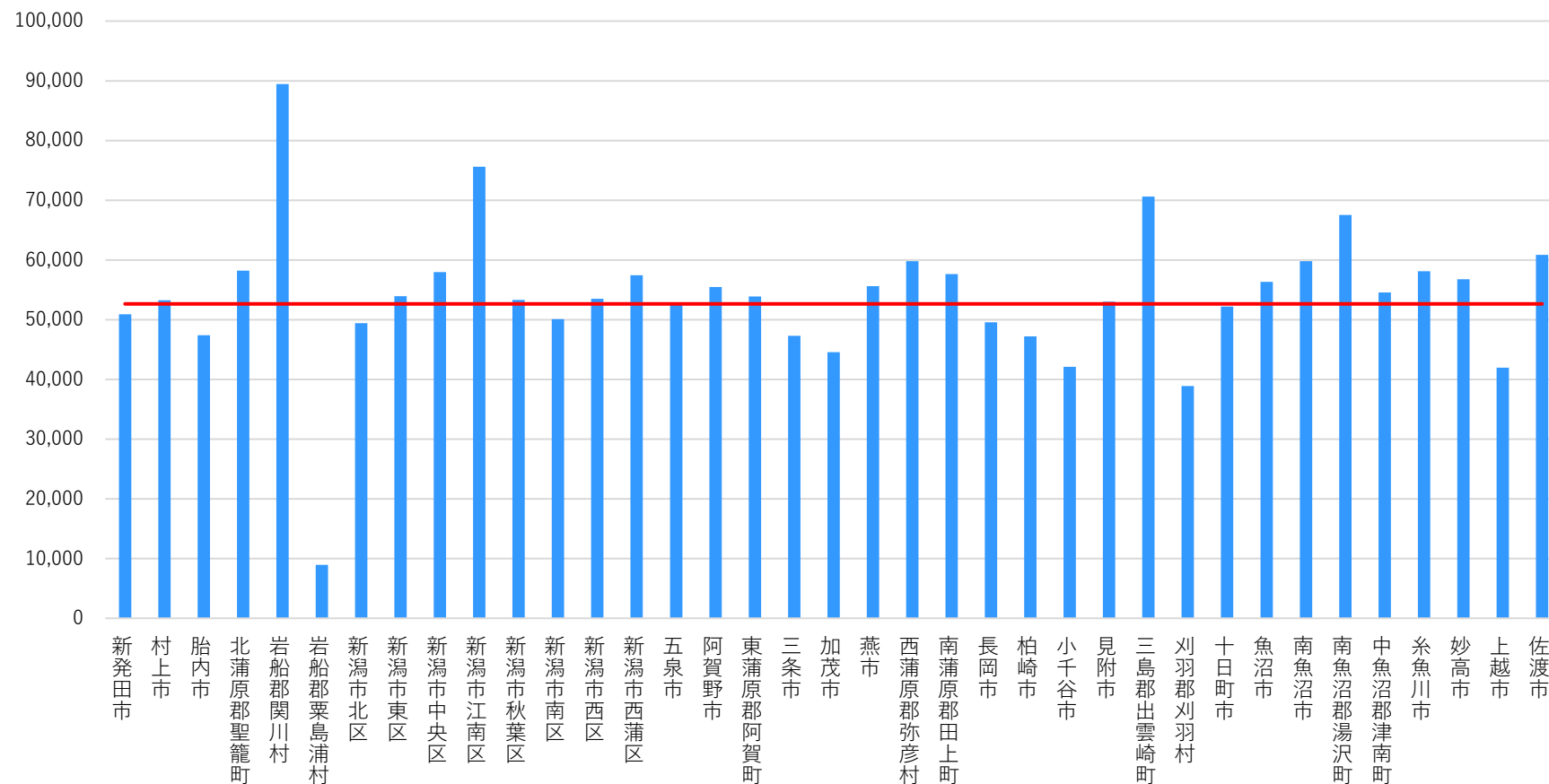
2-4. 市町村別医療費（令和6年度 歯科）

市町村別		（令和6年度 歯科）				
コード	市町村	1人当たり医療費（円／人）		受診率 （件／千人）	1件当たり日数 （日／件）	1日当たり医療費 （円／日）
		年齢調整前	年齢調整後			
15206	新発田市	24,313	23,926	1,776	1.52	9,022
15212	村上市	23,330	22,152	1,866	1.47	8,495
15227	胎内市	22,214	21,332	1,678	1.56	8,500
15307	北蒲原郡聖籠町	17,792	18,322	1,457	1.61	7,607
15581	岩船郡関川村	23,170	21,300	1,850	1.63	7,692
15586	岩船郡粟島浦村	22,138	20,815	1,957	1.31	8,644
15101	新潟市北区	20,271	20,148	1,635	1.53	8,077
15102	新潟市東区	23,607	23,776	1,828	1.46	8,871
15103	新潟市中央区	27,967	27,590	2,222	1.46	8,605
15104	新潟市江南区	32,411	32,849	2,603	1.44	8,631
15105	新潟市秋葉区	22,460	22,394	1,763	1.50	8,488
15106	新潟市南区	25,537	25,164	2,054	1.40	8,853
15107	新潟市西区	25,024	25,083	1,941	1.46	8,843
15108	新潟市西蒲区	23,620	22,882	1,979	1.48	8,069
15218	五泉市	23,142	22,389	1,712	1.50	9,018
15223	阿賀野市	23,185	22,603	1,766	1.50	8,724
15385	東蒲原郡阿賀町	22,524	20,179	1,688	1.81	7,389
15204	三条市	21,976	21,626	1,843	1.44	8,306
15209	加茂市	20,909	20,048	1,714	1.45	8,406
15213	燕市	21,020	20,905	1,880	1.42	7,871
15342	西蒲原郡弥彦村	20,465	19,949	1,807	1.47	7,693
15361	南蒲原郡田上町	20,805	19,932	1,765	1.49	7,918
15202	長岡市	20,687	20,417	1,730	1.43	8,374
15205	柏崎市	17,863	17,356	1,451	1.46	8,444
15208	小千谷市	17,951	17,594	1,388	1.39	9,324
15211	見附市	21,266	20,882	1,812	1.43	8,222
15405	三島郡出雲崎町	22,579	20,835	1,593	1.52	9,325
15504	刈羽郡刈羽村	17,919	17,958	1,444	1.46	8,522
15210	十日町市	15,115	14,444	1,332	1.45	7,834
15225	魚沼市	15,850	15,106	1,264	1.35	9,316
15226	南魚沼市	13,978	13,700	1,194	1.39	8,416
15461	南魚沼郡湯沢町	14,487	13,830	1,357	1.63	6,531
15482	中魚沼郡津南町	16,448	15,507	1,384	1.36	8,758
15216	糸魚川市	16,581	15,615	1,181	1.76	7,996
15217	妙高市	18,994	18,263	1,417	1.59	8,440
15222	上越市	20,897	20,479	1,587	1.56	8,443
15224	佐渡市	19,898	19,425	1,673	1.34	8,857
	合計	22,039	21,688	1,766	1.47	8,504

2-4. 市町村別医療費（令和6年度 医科入院）

■ 合計

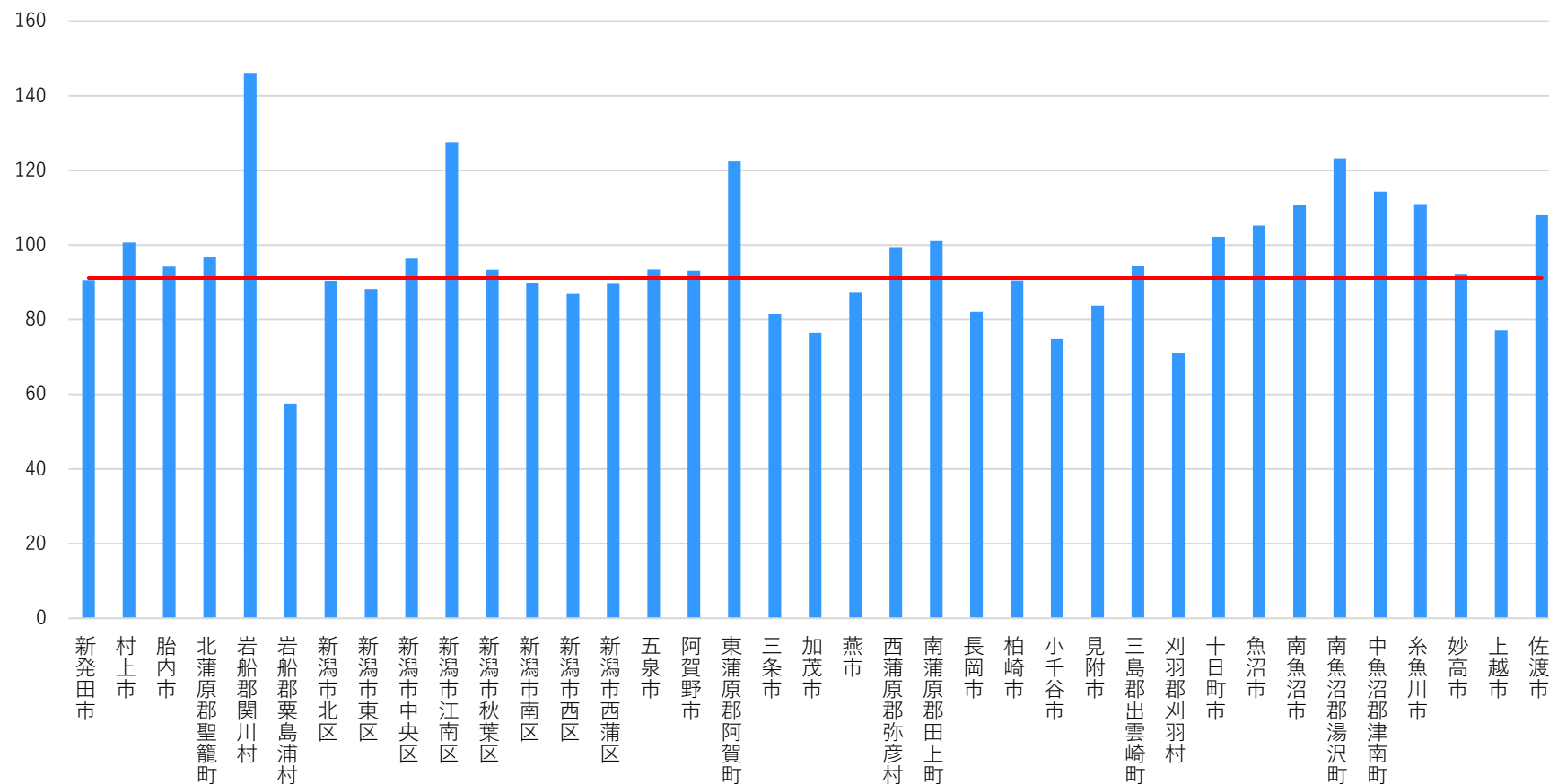
医科入院 1人当たり医療費（年齢調整後）（円／人）



2-4. 市町村別医療費（令和6年度 医科入院）

■ 合計

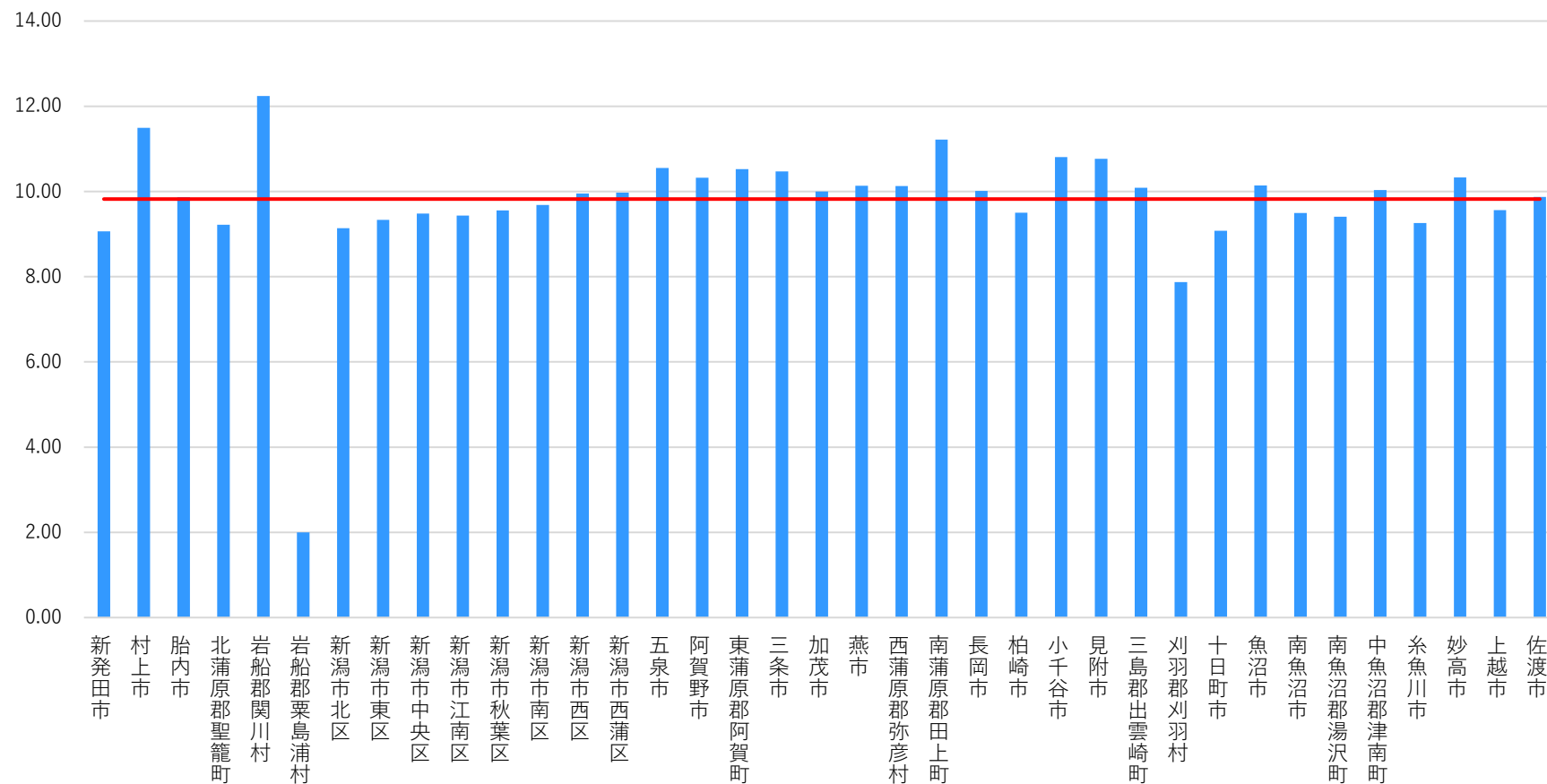
医科入院 受診率（件／千人）



2-4. 市町村別医療費（令和6年度 医科入院）

■ 合計

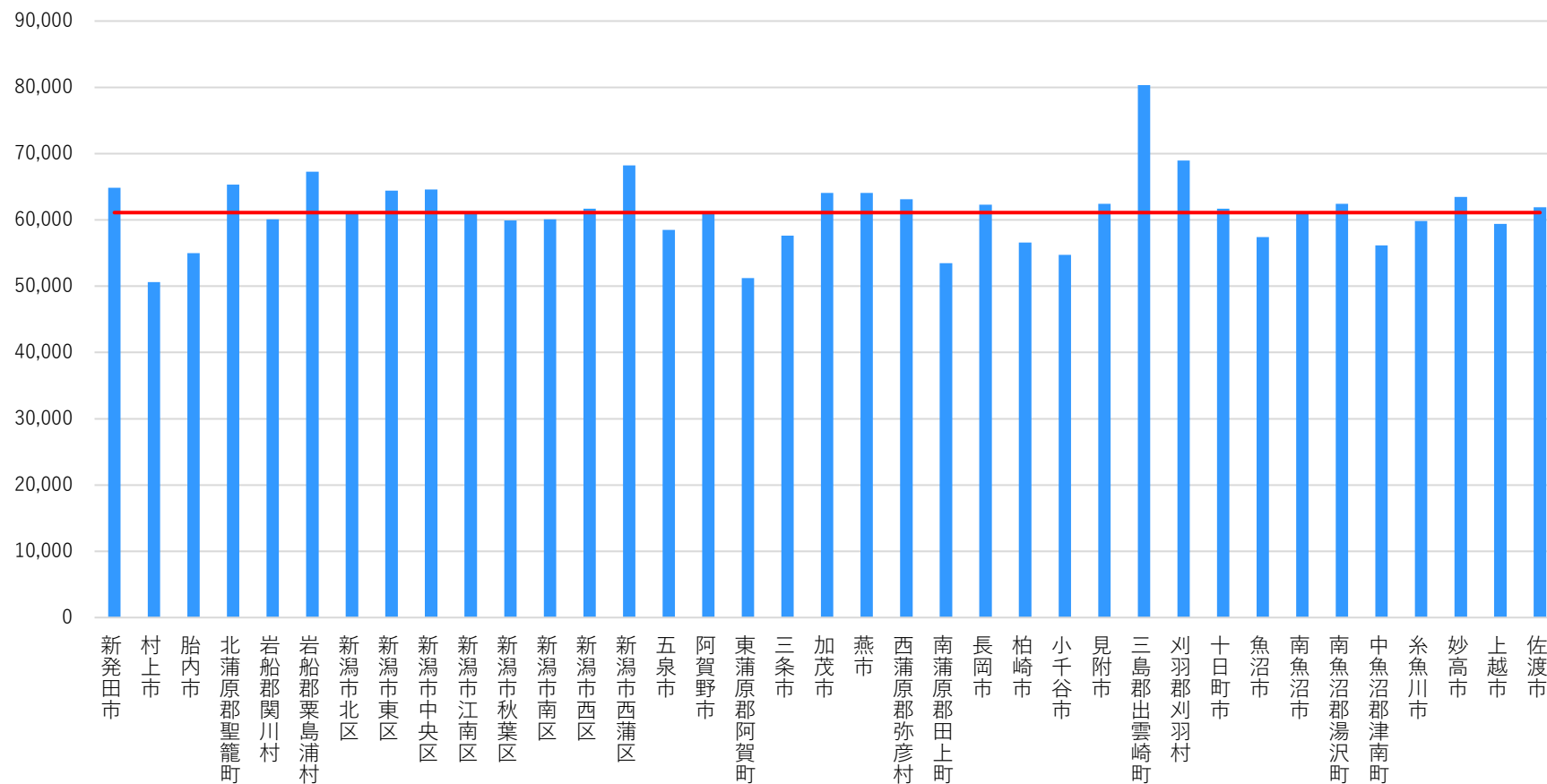
医科入院 1件当たり日数（日／件）



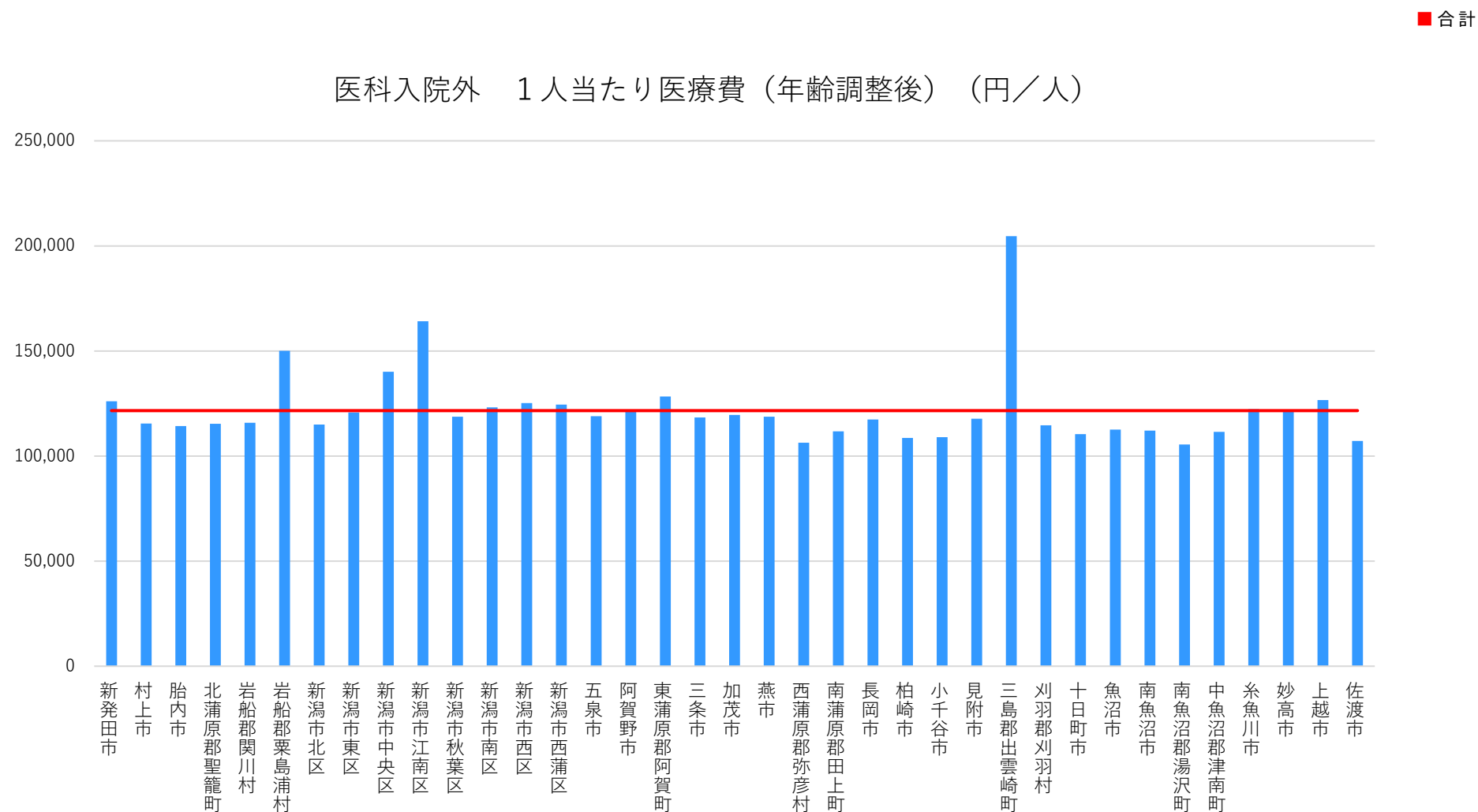
2-4. 市町村別医療費（令和6年度 医科入院）

■ 合計

医科入院 1日当たり医療費（円／日）



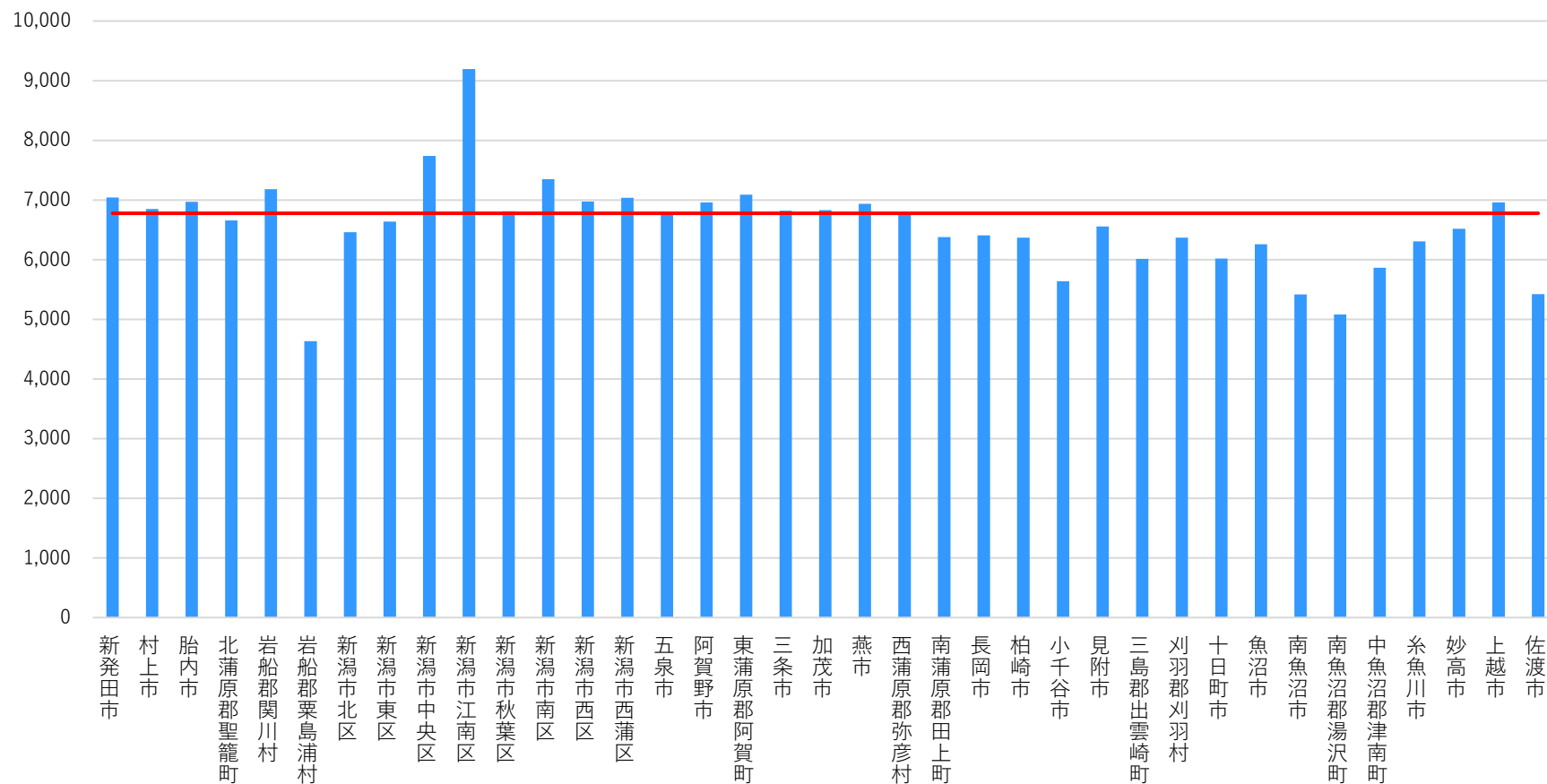
2-4. 市町村別医療費（令和6年度 医科入院外）



2-4. 市町村別医療費（令和6年度 医科入院外）

■ 合計

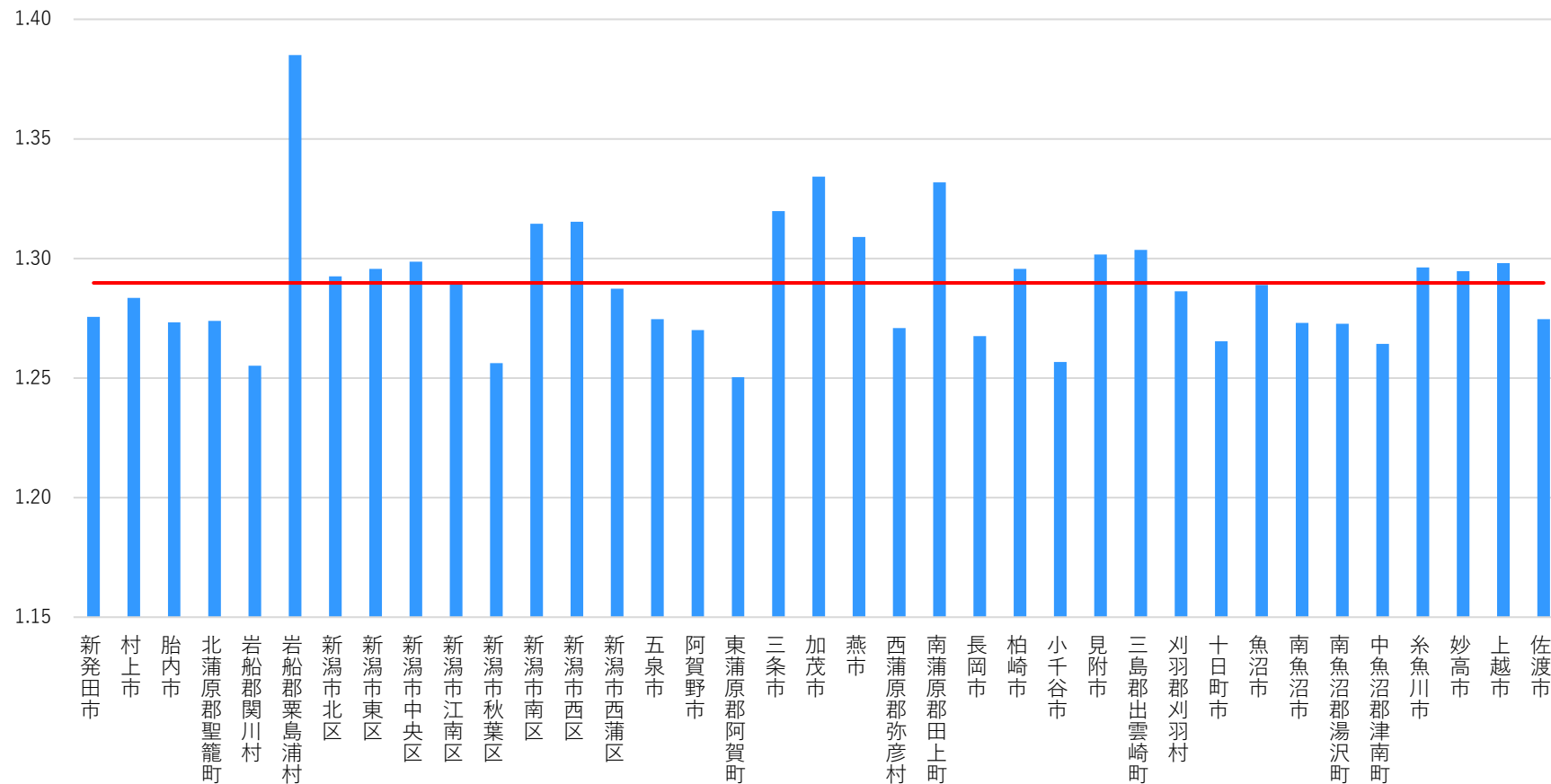
医科入院外 受診率（件／千人）



2-4. 市町村別医療費（令和6年度 医科入院外）

■ 合計

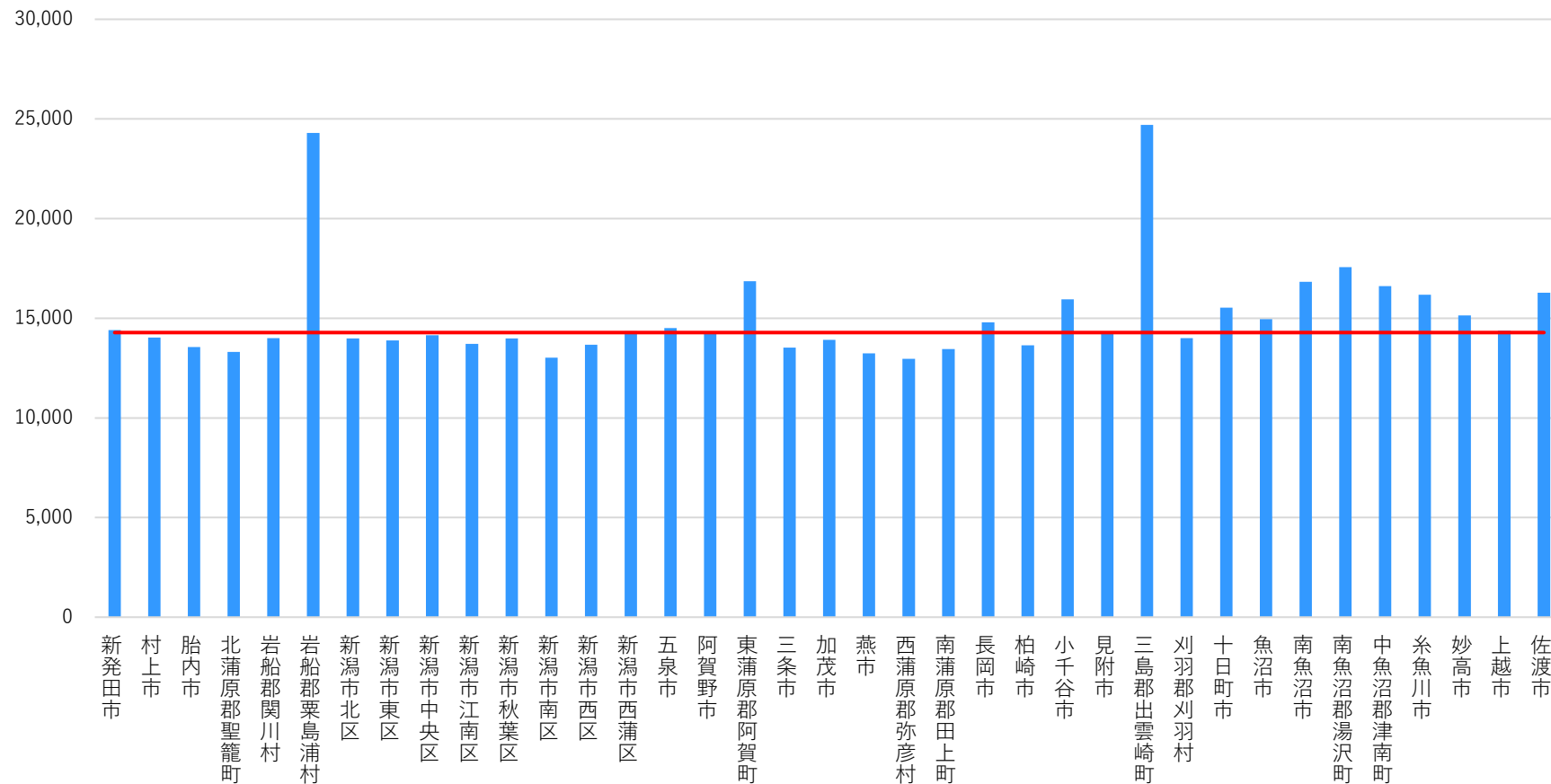
医科入院外 1件当たり日数（日／件）



2-4. 市町村別医療費（令和6年度 医科入院外）

■ 合計

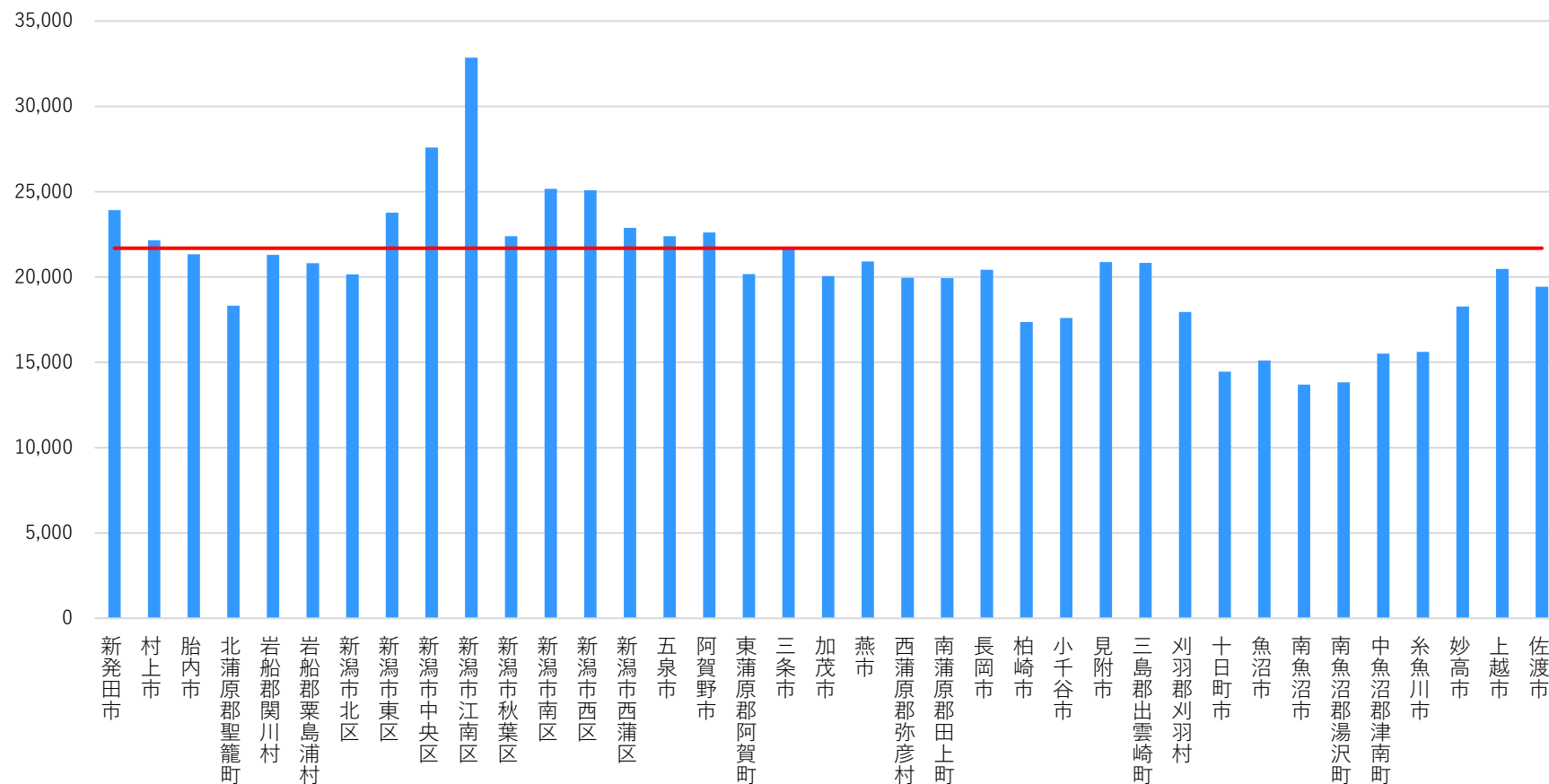
医科入院外 1日当たり医療費（円／日）



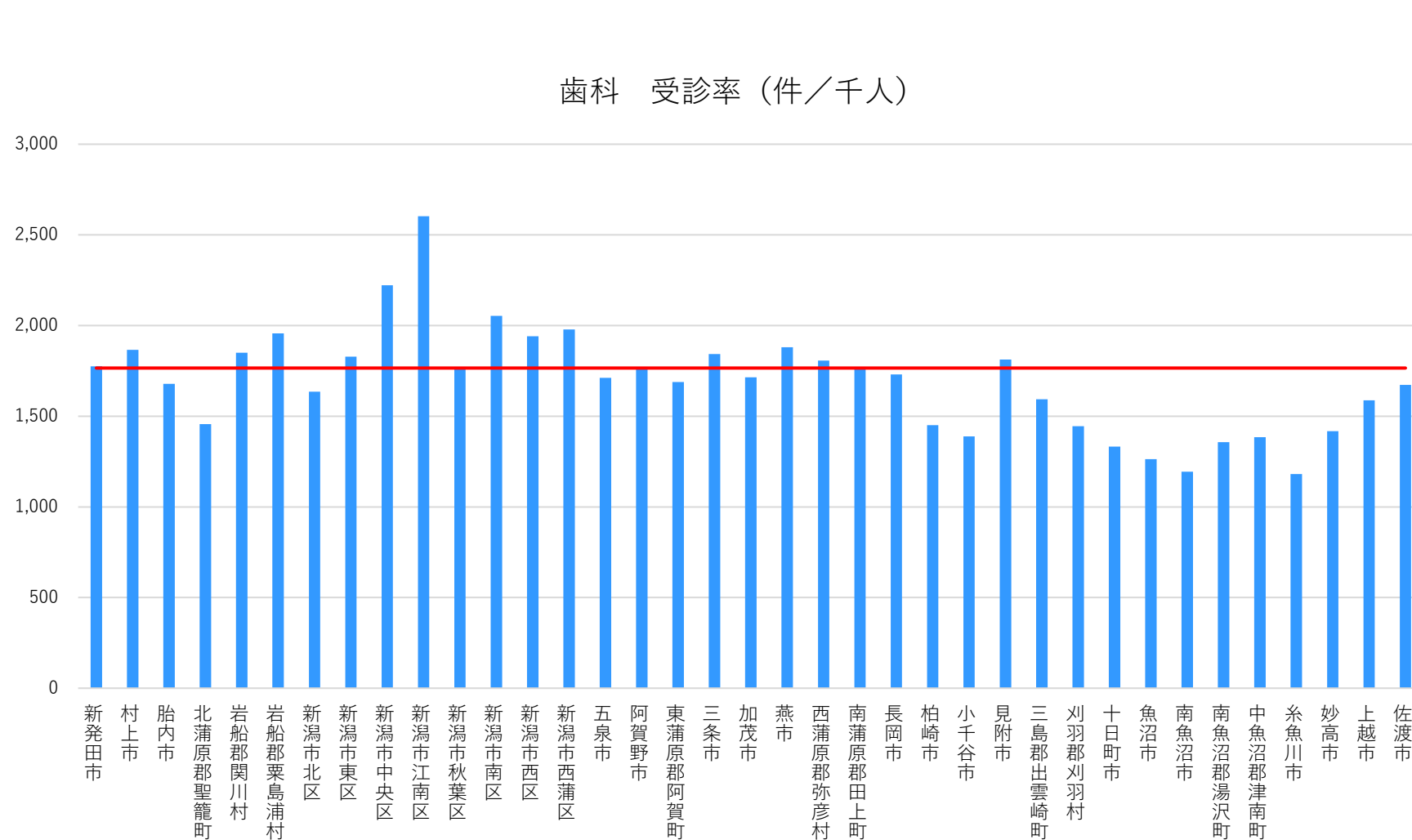
2-4. 市町村別医療費（令和6年度 歯科）

■ 合計

歯科 1人当たり医療費（年齢調整後）（円／人）



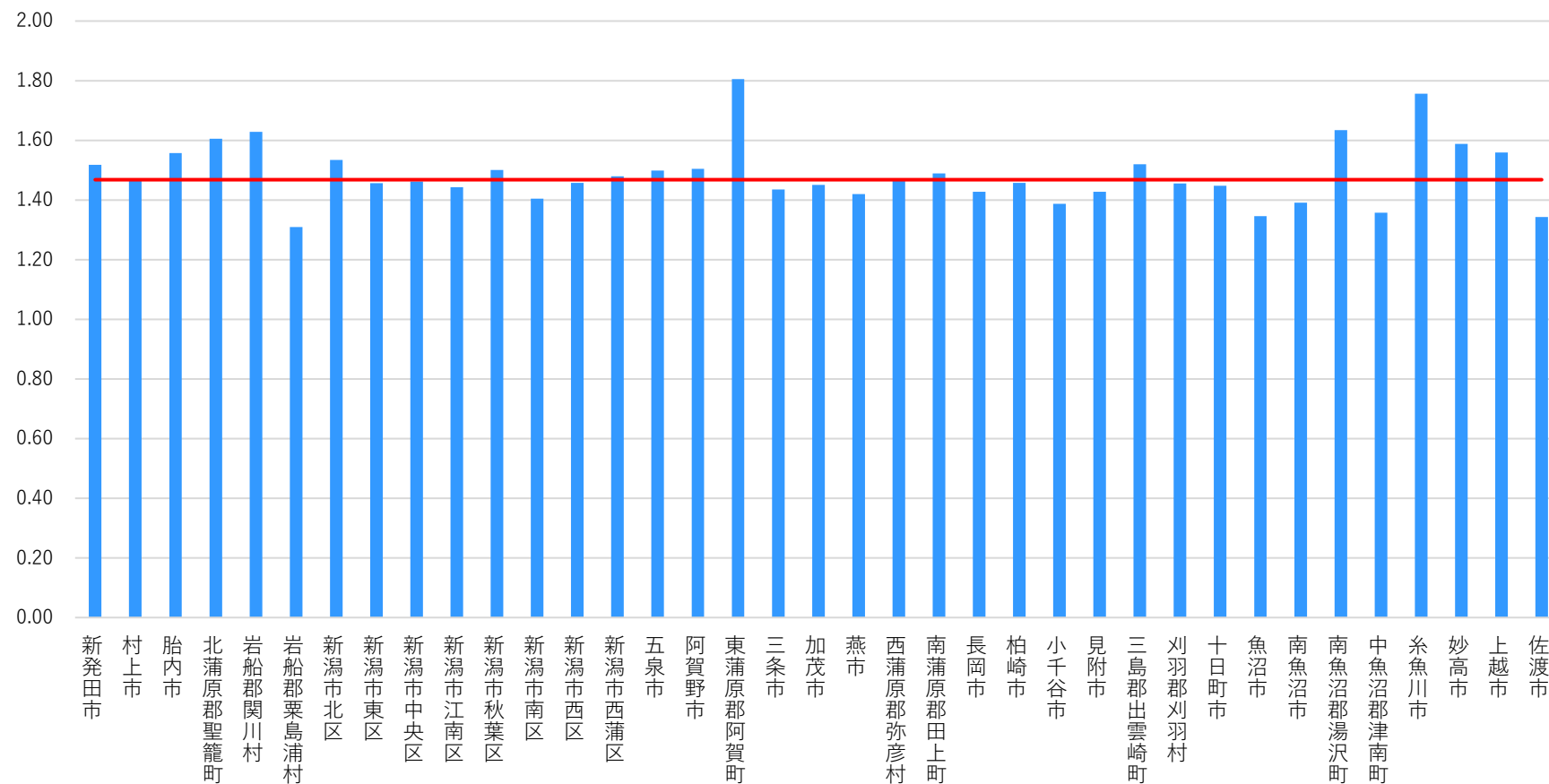
2-4. 市町村別医療費（令和6年度 歯科）



2-4. 市町村別医療費（令和6年度 歯科）

■ 合計

歯科 1件当たり日数（日／件）



2-4. 市町村別医療費（令和6年度 歯科）

