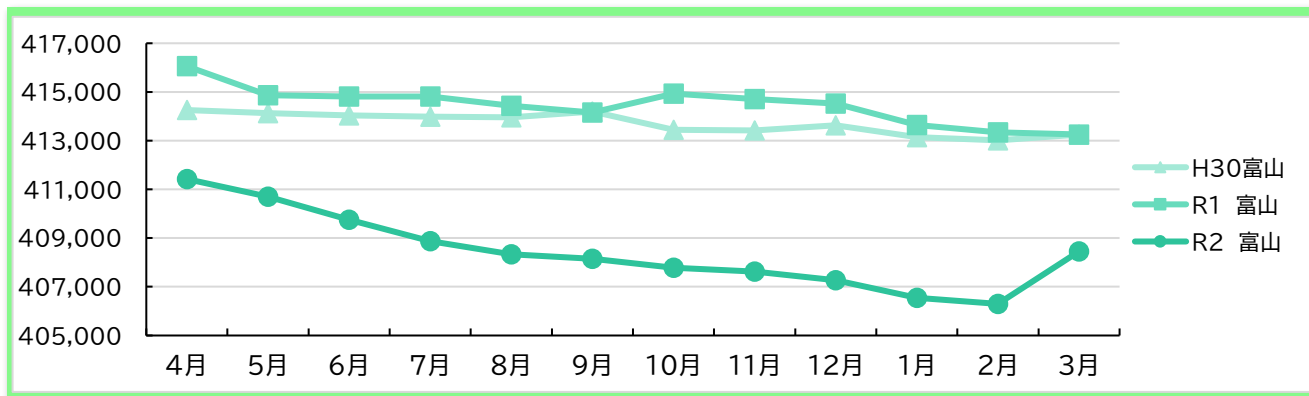
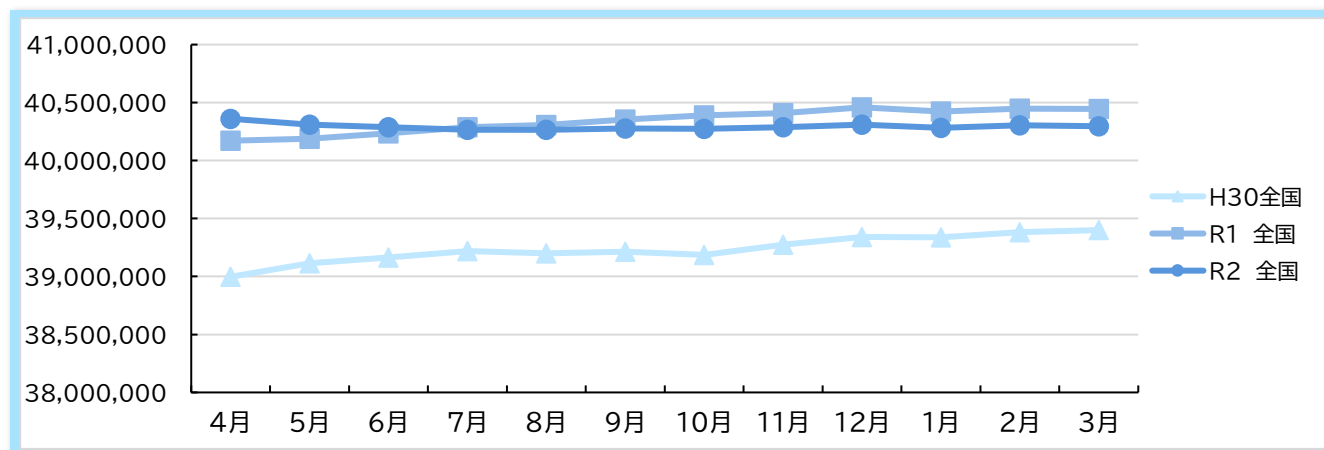


全国健康保険協会富山支部 月報(令和3年3月)

▼ 加入者数の推移 (人数)



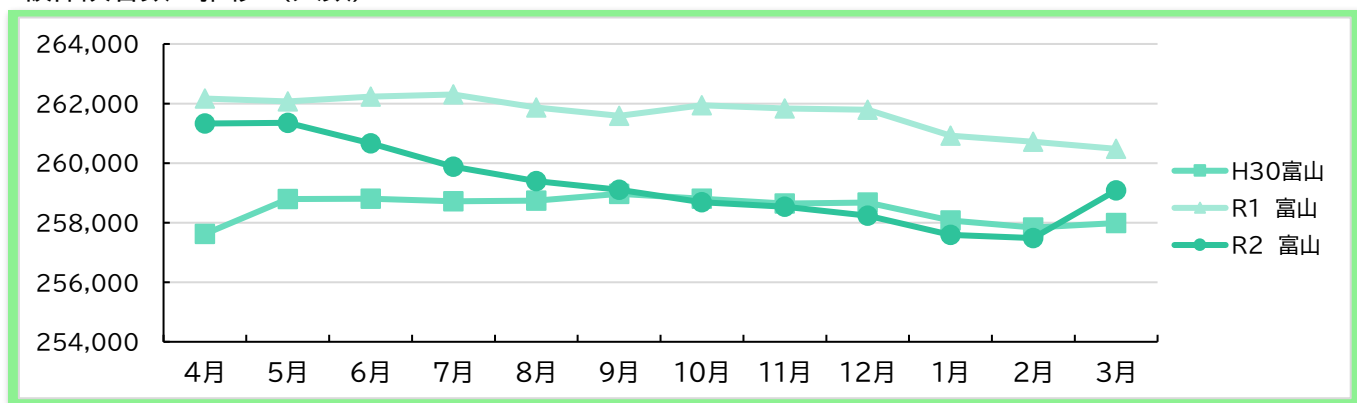
富山	H30年度	前年同月比	R1年度	前年同月比	R2年度	前月比	前年同月比
4月	414,257	0.05%	416,056	0.43%	411,423	-0.44%	-1.11%
5月	414,132	0.31%	414,860	0.18%	410,706	-0.17%	-1.00%
6月	414,042	0.23%	414,812	0.19%	409,751	-0.23%	-1.22%
7月	413,984	0.16%	414,811	0.20%	408,878	-0.21%	-1.43%
8月	413,956	0.21%	414,431	0.11%	408,336	-0.13%	-1.47%
9月	414,202	0.29%	414,157	-0.01%	408,150	-0.05%	-1.45%
10月	413,442	0.02%	414,929	0.36%	407,785	-0.09%	-1.72%
11月	413,418	0.04%	414,707	0.31%	407,618	-0.04%	-1.71%
12月	413,633	0.13%	414,529	0.22%	407,271	-0.09%	-1.75%
1月	413,150	0.12%	413,649	0.12%	406,544	-0.18%	-1.72%
2月	413,014	0.04%	413,348	0.08%	406,298	-0.06%	-1.71%
3月	413,244	0.01%	413,256	0.00%	408,447	0.53%	-1.16%



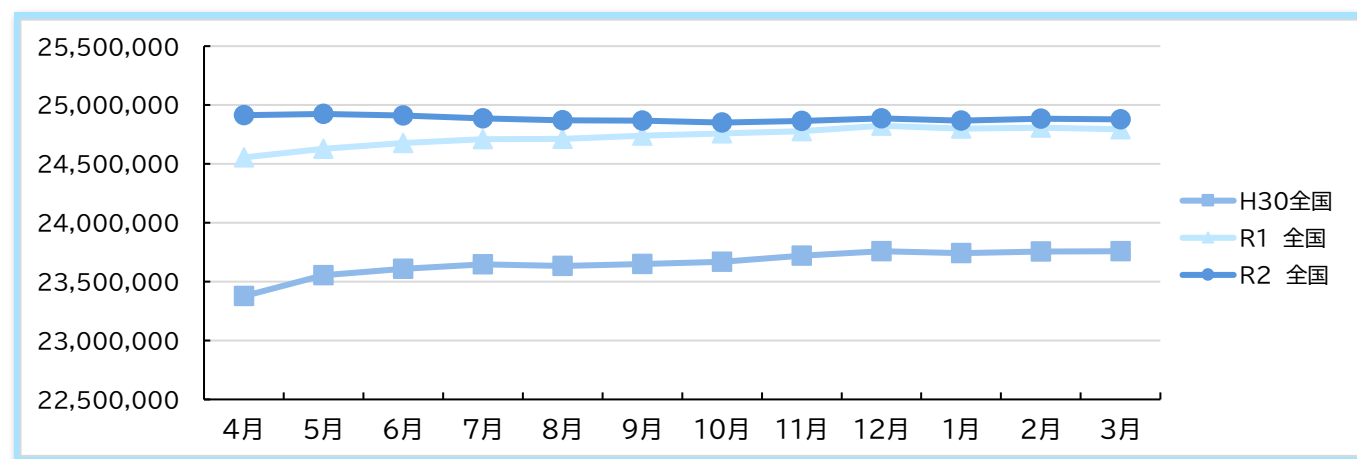
全国	H30年度	前年同月比	R1年度	前年同月比	R2年度	前月比	前年同月比
4月	38,997,116	1.81%	40,171,174	3.01%	40,360,096	-0.21%	0.47%
5月	39,114,094	1.79%	40,187,687	2.74%	40,308,921	-0.13%	0.30%
6月	39,163,863	1.75%	40,235,997	2.74%	40,286,182	-0.06%	0.12%
7月	39,220,054	1.66%	40,286,390	2.72%	40,265,463	-0.05%	-0.05%
8月	39,200,714	1.59%	40,308,039	2.82%	40,265,068	0.00%	-0.11%
9月	39,214,503	1.54%	40,353,929	2.91%	40,277,040	0.03%	-0.19%
10月	39,186,328	1.22%	40,390,280	3.07%	40,273,013	-0.01%	-0.29%
11月	39,274,393	1.27%	40,409,623	2.89%	40,288,137	0.04%	-0.30%
12月	39,340,804	1.29%	40,458,805	2.84%	40,308,396	0.05%	-0.37%
1月	39,338,740	1.25%	40,423,638	2.76%	40,280,611	-0.07%	-0.35%
2月	39,383,259	1.24%	40,448,908	2.71%	40,303,433	0.06%	-0.36%
3月	39,400,303	1.21%	40,443,671	2.65%	40,296,347	-0.02%	-0.36%

富山支部における令和3年3月の加入者数は、408,447人(前年同月比1.16%減)となっています。
また、全国における加入者数は、40,296,347人(前年同月比0.36%減)で減少しています。

▼ 被保険者数の推移 (人数)



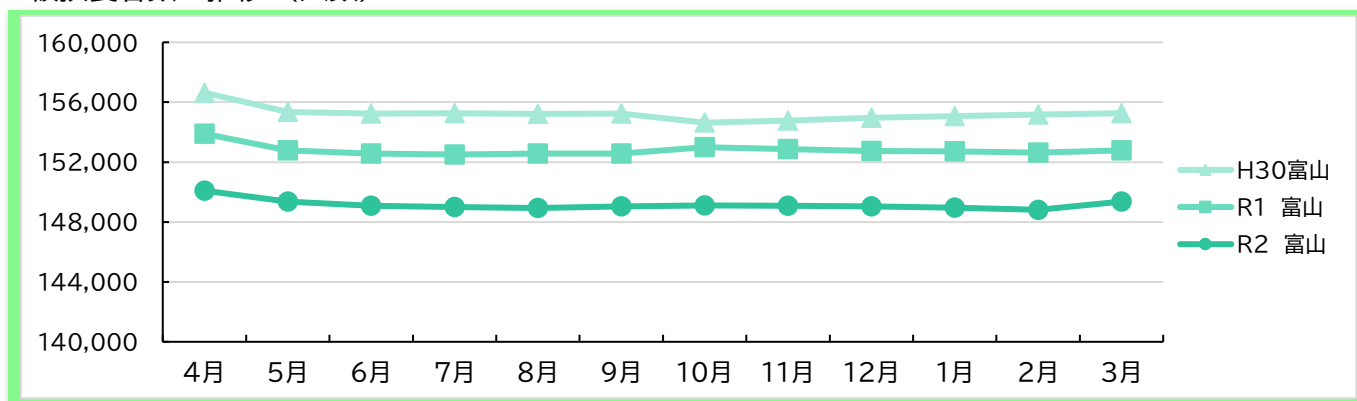
富山	H30年度	前年 同月比	R1年度	前年 同月比	R2年度	前月比	前年 同月比
4月	257,621	1.09%	262,164	1.76%	261,333	0.33%	-0.32%
5月	258,788	1.30%	262,070	1.27%	261,353	0.01%	-0.27%
6月	258,807	1.17%	262,237	1.33%	260,660	-0.27%	-0.60%
7月	258,722	1.05%	262,304	1.38%	259,879	-0.30%	-0.92%
8月	258,740	1.10%	261,869	1.21%	259,392	-0.19%	-0.95%
9月	258,969	1.23%	261,586	1.01%	259,107	-0.11%	-0.95%
10月	258,807	1.13%	261,938	1.21%	258,686	-0.16%	-1.24%
11月	258,641	1.06%	261,831	1.23%	258,534	-0.06%	-1.26%
12月	258,680	1.19%	261,791	1.20%	258,238	-0.11%	-1.36%
1月	258,075	1.18%	260,921	1.10%	257,586	-0.25%	-1.28%
2月	257,832	1.12%	260,722	1.12%	257,483	-0.04%	-1.24%
3月	257,985	1.13%	260,479	0.97%	259,084	0.62%	-0.54%



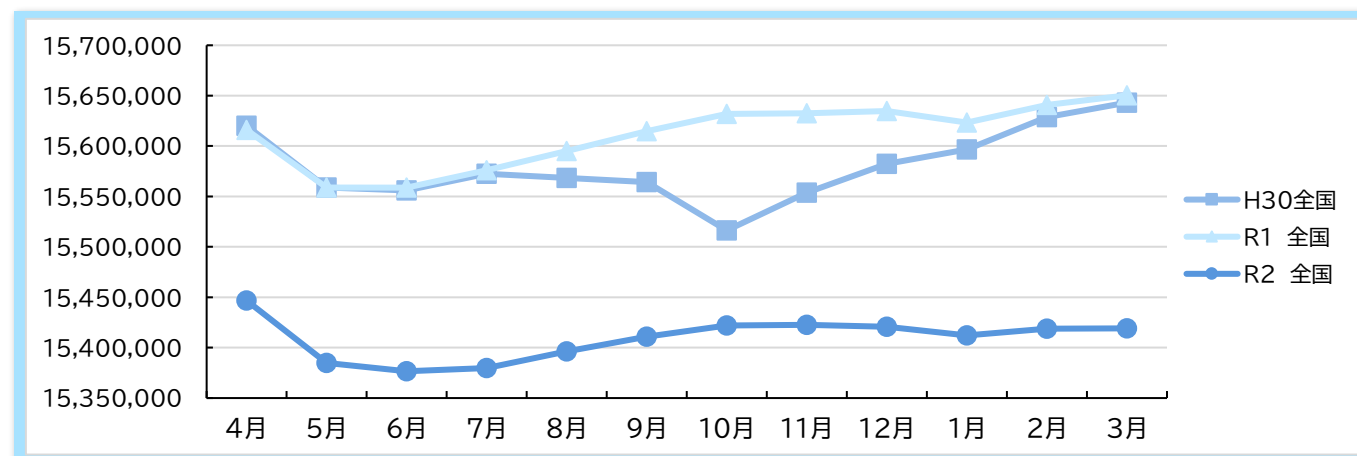
全国	H30年度	前年 同月比	R1年度	前年 同月比	R2年度	前月比	前年 同月比
4月	23,376,833	2.86%	24,555,051	5.04%	24,913,420	0.48%	1.46%
5月	23,555,171	2.89%	24,628,879	4.56%	24,924,113	0.04%	1.20%
6月	23,607,791	2.84%	24,677,240	4.53%	24,909,590	-0.06%	0.94%
7月	23,647,589	2.72%	24,710,436	4.49%	24,885,797	-0.10%	0.71%
8月	23,632,372	2.61%	24,712,837	4.57%	24,868,940	-0.07%	0.63%
9月	23,650,078	2.55%	24,739,099	4.60%	24,866,020	-0.01%	0.51%
10月	23,669,992	2.39%	24,758,460	4.60%	24,851,140	-0.06%	0.37%
11月	23,720,554	2.44%	24,777,013	4.45%	24,865,651	0.06%	0.36%
12月	23,758,576	2.45%	24,824,160	4.49%	24,887,728	0.09%	0.26%
1月	23,742,196	2.43%	24,800,463	4.46%	24,868,573	-0.08%	0.27%
2月	23,754,637	2.42%	24,808,250	4.44%	24,884,654	0.06%	0.31%
3月	23,757,186	2.39%	24,793,285	4.36%	24,877,229	-0.03%	0.34%

富山支部における令和3年3月の被保険者数は、259,084人(前年同月比0.54%減)となっています。
また、全国における被保険者数は、24,877,229人(前年同月比0.34%増)で増加しています。

▼ 被扶養者数の推移 (人数)



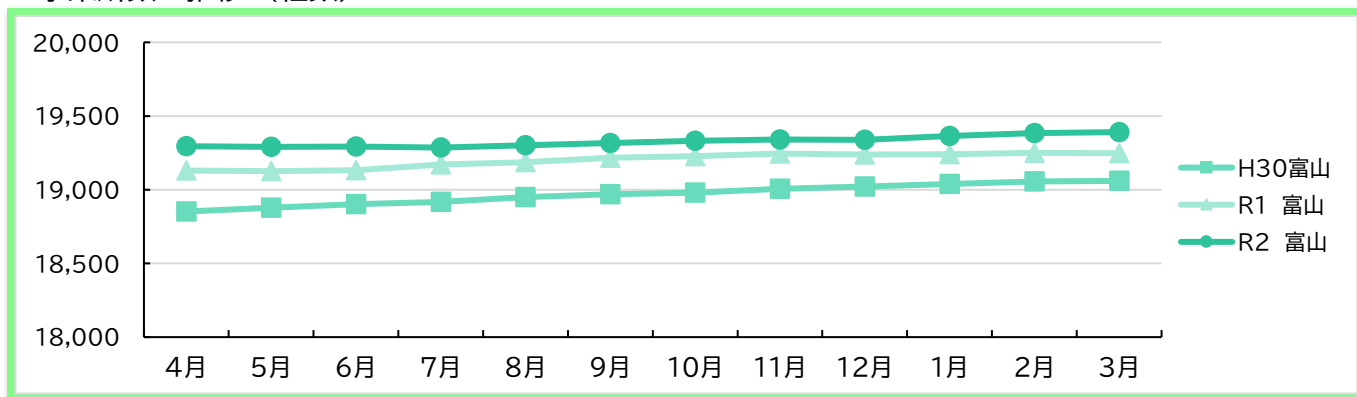
富山	H30年度	前年同月比	R1年度	前年同月比	R2年度	前月比	前年同月比
4月	156,636	-1.62%	153,892	-1.75%	150,090	-1.76%	-2.47%
5月	155,344	-1.29%	152,790	-1.64%	149,353	-0.49%	-2.25%
6月	155,235	-1.29%	152,575	-1.71%	149,091	-0.18%	-2.28%
7月	155,262	-1.28%	152,507	-1.77%	148,999	-0.06%	-2.30%
8月	155,216	-1.23%	152,562	-1.71%	148,944	-0.04%	-2.37%
9月	155,233	-1.25%	152,571	-1.71%	149,043	0.07%	-2.31%
10月	154,635	-1.77%	152,991	-1.06%	149,099	0.04%	-2.54%
11月	154,777	-1.63%	152,876	-1.23%	149,084	-0.01%	-2.48%
12月	154,953	-1.59%	152,738	-1.43%	149,033	-0.03%	-2.43%
1月	155,075	-1.62%	152,728	-1.51%	148,958	-0.05%	-2.47%
2月	155,182	-1.70%	152,626	-1.65%	148,815	-0.10%	-2.50%
3月	155,259	-1.80%	152,777	-1.60%	149,363	0.37%	-2.23%



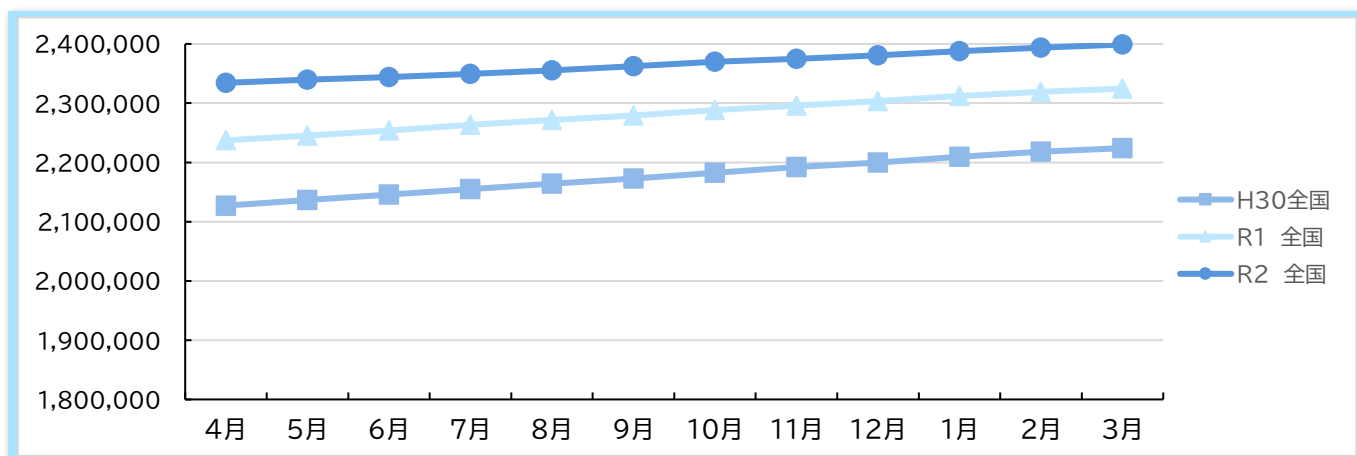
全国	H30年度	前年同月比	R1年度	前年同月比	R2年度	前月比	前年同月比
4月	15,620,283	0.27%	15,616,123	-0.03%	15,446,676	-1.30%	-1.09%
5月	15,558,923	0.17%	15,558,808	0.00%	15,384,808	-0.40%	-1.12%
6月	15,556,072	0.15%	15,558,757	0.02%	15,376,592	-0.05%	-1.17%
7月	15,572,465	0.10%	15,575,954	0.02%	15,379,666	0.02%	-1.26%
8月	15,568,342	0.08%	15,595,202	0.17%	15,396,128	0.11%	-1.28%
9月	15,564,425	0.05%	15,614,830	0.32%	15,411,020	0.10%	-1.31%
10月	15,516,336	-0.52%	15,631,820	0.74%	15,421,873	0.07%	-1.34%
11月	15,553,839	-0.45%	15,632,610	0.51%	15,422,486	0.00%	-1.34%
12月	15,582,228	-0.43%	15,634,645	0.34%	15,420,668	-0.01%	-1.37%
1月	15,596,544	-0.49%	15,623,175	0.17%	15,412,038	-0.06%	-1.35%
2月	15,628,622	-0.49%	15,640,658	0.08%	15,418,779	0.04%	-1.42%
3月	15,643,117	-0.53%	15,650,386	0.05%	15,419,118	0.00%	-1.48%

富山支部における令和3年3月の被扶養者数は、149,363人(前年同月比2.23%減)となっています。
また、全国における被扶養者数は、15,419,118人(前年同月比1.48%減)で減少しています。

▼ 事業所数の推移 (社数)



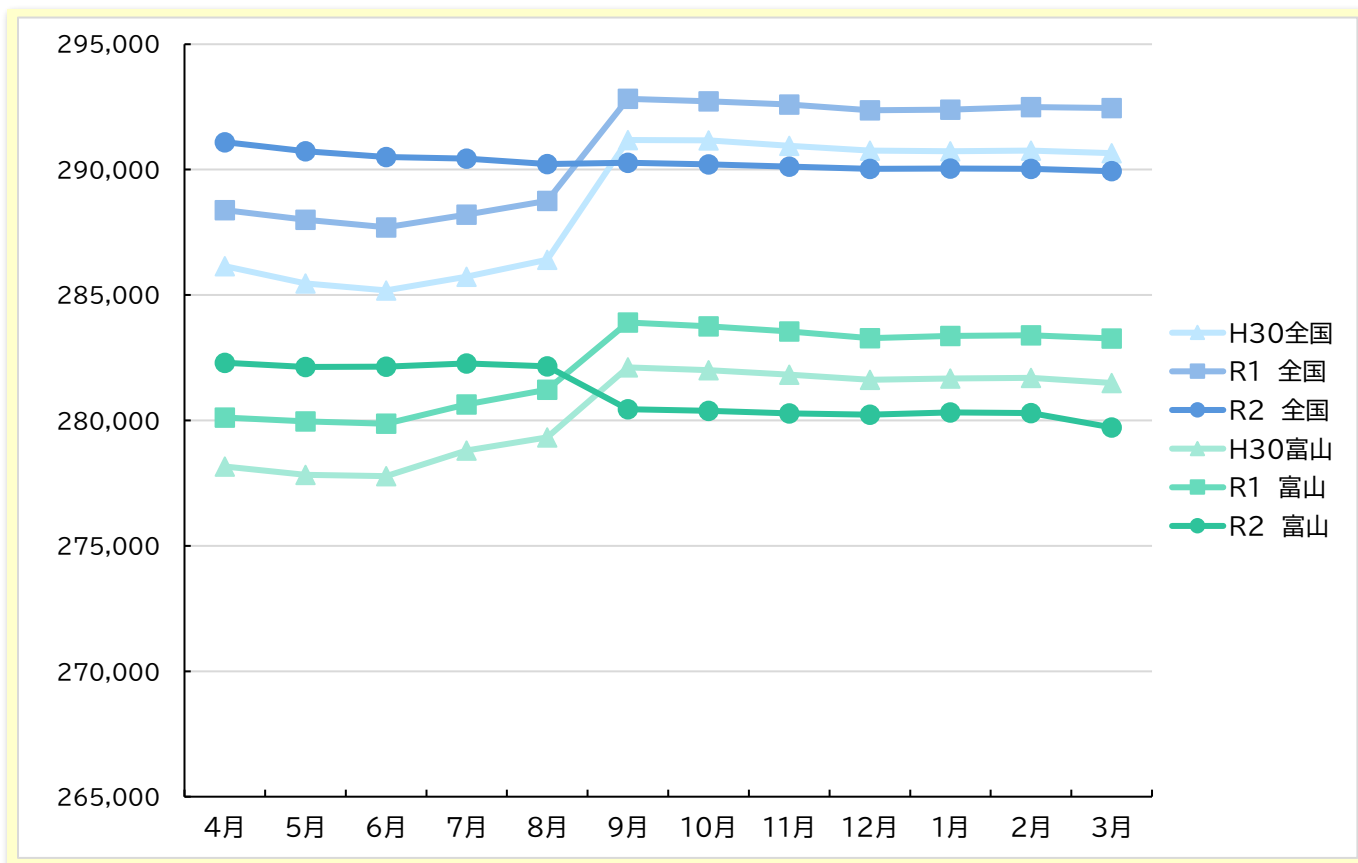
富山	H30年度	前年 同月比	R1年度	前年 同月比	R2年度	前月比	前年 同月比
4月	18,852	2.01%	19,129	1.47%	19,294	0.24%	0.86%
5月	18,878	2.02%	19,126	1.31%	19,290	-0.02%	0.86%
6月	18,902	1.91%	19,133	1.22%	19,292	0.01%	0.83%
7月	18,917	1.84%	19,171	1.34%	19,286	-0.03%	0.60%
8月	18,949	2.06%	19,186	1.25%	19,302	0.08%	0.60%
9月	18,970	2.08%	19,216	1.30%	19,317	0.08%	0.53%
10月	18,981	1.82%	19,227	1.30%	19,331	0.07%	0.54%
11月	19,006	1.81%	19,244	1.25%	19,341	0.05%	0.50%
12月	19,022	1.79%	19,239	1.14%	19,339	-0.01%	0.52%
1月	19,039	1.67%	19,241	1.06%	19,365	0.13%	0.64%
2月	19,056	1.55%	19,250	1.02%	19,384	0.10%	0.70%
3月	19,060	1.44%	19,248	0.99%	19,391	0.04%	0.74%



全国	H30年度	前年 同月比	R1年度	前年 同月比	R2年度	前月比	前年 同月比
4月	2,127,084	5.64%	2,237,406	5.19%	2,334,335	0.42%	4.33%
5月	2,136,355	5.44%	2,245,375	5.10%	2,339,612	0.23%	4.20%
6月	2,145,666	5.34%	2,254,004	5.05%	2,343,951	0.19%	3.99%
7月	2,154,851	5.27%	2,263,733	5.05%	2,349,448	0.23%	3.79%
8月	2,163,887	5.28%	2,271,709	4.98%	2,355,483	0.26%	3.69%
9月	2,172,510	5.23%	2,279,374	4.92%	2,362,285	0.29%	3.64%
10月	2,182,720	5.25%	2,288,347	4.84%	2,369,678	0.31%	3.55%
11月	2,191,936	5.27%	2,295,710	4.73%	2,374,966	0.22%	3.45%
12月	2,199,539	5.26%	2,303,457	4.72%	2,380,652	0.24%	3.35%
1月	2,209,322	5.26%	2,311,864	4.64%	2,387,828	0.30%	3.29%
2月	2,217,958	5.25%	2,319,351	4.57%	2,393,947	0.26%	3.22%
3月	2,224,070	5.24%	2,324,510	4.52%	2,398,948	0.21%	3.20%

富山支部における令和3年3月の事業所数は、19,391社(前年同月比0.74%増)となっています。
また、全国の事業所数は、2,398,948社(前年同月比3.20%増)で増加しています。

▼ 標準報酬月額推移 (円)



富山	H30年度	前同月比	R1年度	前月比	R2年度	前月比	前年同月比
4月	278,166	1.13%	280,121	0.70%	282,302	-0.34%	0.78%
5月	277,833	1.09%	279,969	0.77%	282,133	-0.06%	0.77%
6月	277,780	1.16%	279,870	0.75%	282,144	0.00%	0.81%
7月	278,800	1.26%	280,638	0.66%	282,279	0.05%	0.58%
8月	279,322	1.13%	281,221	0.68%	282,152	-0.04%	0.33%
9月	282,116	0.85%	283,905	0.63%	280,452	-0.60%	-1.22%
10月	282,007	0.82%	283,759	0.62%	280,389	-0.02%	-1.19%
11月	281,832	0.83%	283,550	0.61%	280,276	-0.04%	-1.15%
12月	281,622	0.82%	283,278	0.59%	280,231	-0.02%	-1.08%
1月	281,676	0.80%	283,372	0.60%	280,315	0.03%	-1.08%
2月	281,705	0.81%	283,398	0.60%	280,295	-0.01%	-1.09%
3月	281,500	0.77%	283,272	0.63%	279,723	-0.20%	-1.25%

全国	H30年度	前年同月比	R1年度	前年同月比	R2年度	前月比	前年同月比
4月	286,151	1.18%	288,383	0.78%	291,097	-0.47%	0.94%
5月	285,461	1.16%	287,999	0.89%	290,738	-0.12%	0.95%
6月	285,185	1.17%	287,702	0.88%	290,510	-0.08%	0.98%
7月	285,732	1.22%	288,212	0.87%	290,438	-0.02%	0.77%
8月	286,412	1.19%	288,754	0.82%	290,224	-0.07%	0.51%
9月	291,181	1.24%	292,822	0.56%	290,274	0.02%	-0.87%
10月	291,164	1.26%	292,727	0.54%	290,212	-0.02%	-0.86%
11月	290,947	1.24%	292,592	0.57%	290,119	-0.03%	-0.85%
12月	290,764	1.24%	292,373	0.55%	290,028	-0.03%	-0.80%
1月	290,728	1.23%	292,390	0.57%	290,049	0.01%	-0.80%
2月	290,760	1.21%	292,491	0.60%	290,036	0.00%	-0.84%
3月	290,660	1.20%	292,462	0.62%	289,937	-0.03%	-0.86%

富山支部における令和3年3月の標準報酬月額は、279,723円(前年同月比1.25%減)となっています。
また、全国の標準報酬月額は、289,937円(前年同月比0.86%減)で減少しています。