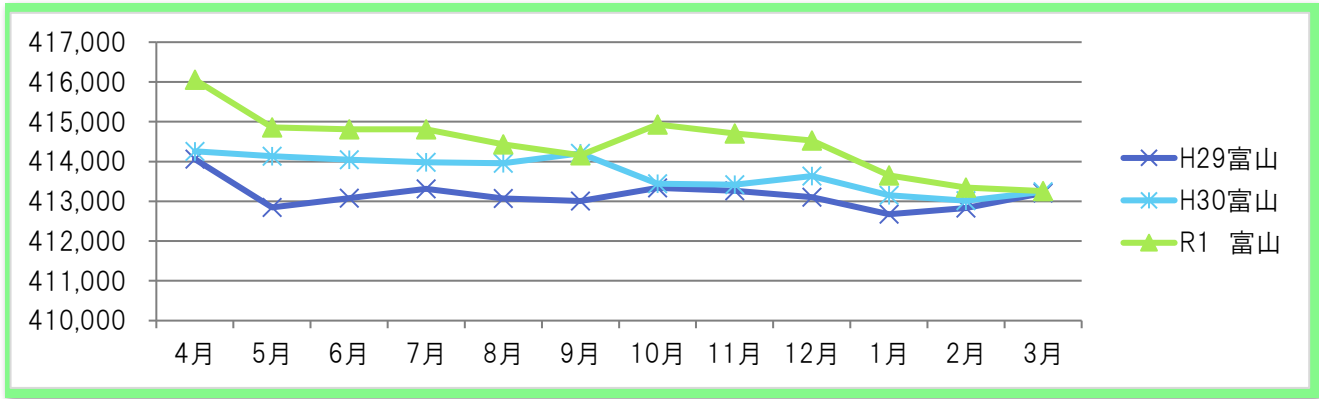
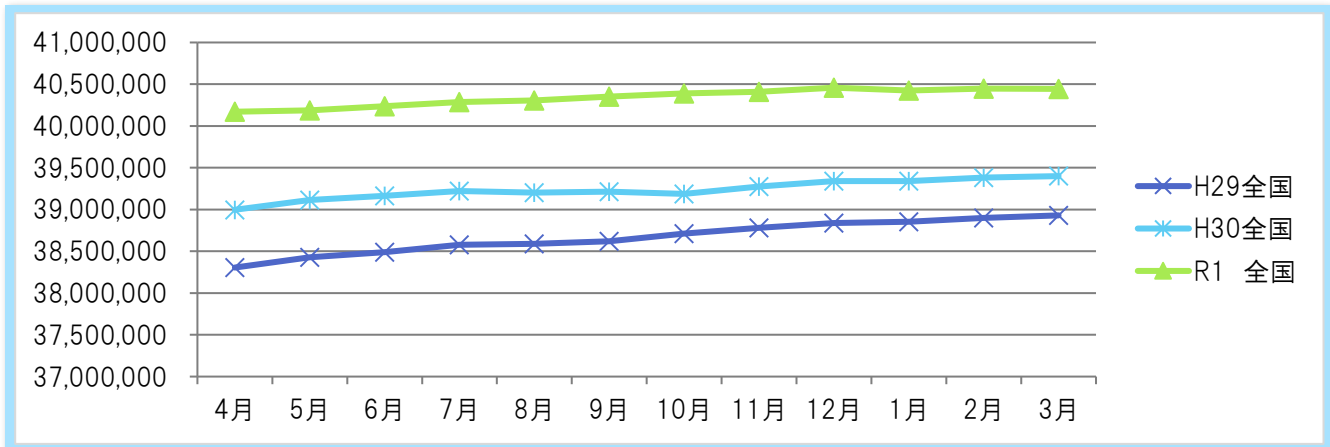


全国健康保険協会富山支部 月報(令和2年3月)

▼ 加入者数の推移 (人数)



富山	H29年度	前年 同月比	H30年度	前年 同月比	R1年度	前月比	前年 同月比
4月	414,059	0.71%	414,257	0.05%	416,056	0.68%	0.43%
5月	412,843	0.39%	414,132	0.31%	414,860	-0.29%	0.18%
6月	413,080	0.43%	414,042	0.23%	414,812	-0.01%	0.19%
7月	413,311	0.39%	413,984	0.16%	414,811	0.00%	0.20%
8月	413,073	0.40%	413,956	0.21%	414,431	-0.09%	0.11%
9月	413,006	0.38%	414,202	0.29%	414,157	-0.07%	-0.01%
10月	413,340	0.43%	413,442	0.02%	414,929	0.19%	0.36%
11月	413,263	0.44%	413,418	0.04%	414,707	-0.05%	0.31%
12月	413,105	0.36%	413,633	0.13%	414,529	-0.04%	0.22%
1月	412,675	0.47%	413,150	0.12%	413,649	-0.21%	0.12%
2月	412,833	0.48%	413,014	0.04%	413,348	-0.07%	0.08%
3月	413,212	0.48%	413,244	0.01%	413,256	-0.02%	0.00%

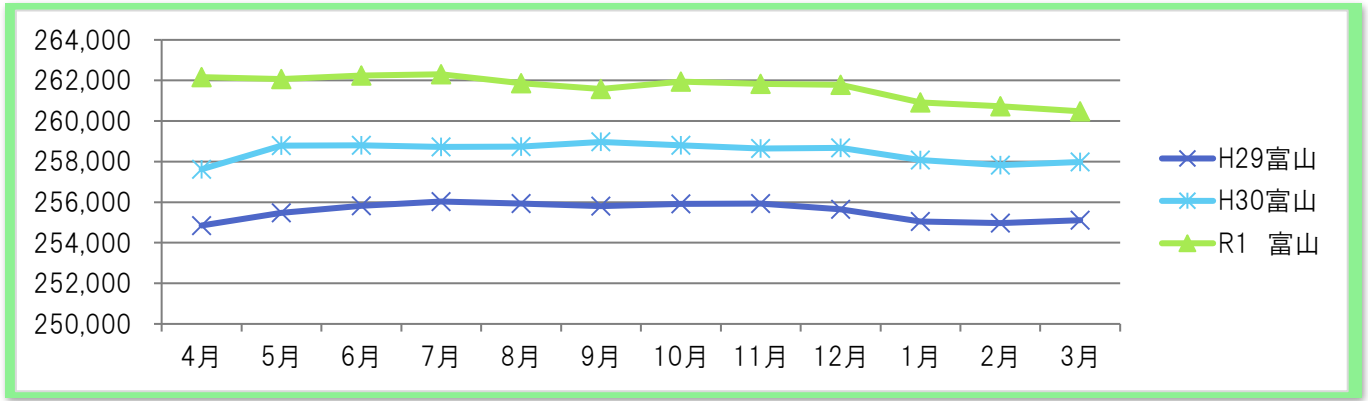


全国	H29年度	前年 同月比	H30年度	前年 同月比	R1年度	前月比	前年 同月比
4月	38,305,551	2.52%	38,997,116	1.81%	40,171,174	1.96%	3.01%
5月	38,427,084	2.59%	39,114,094	1.79%	40,187,687	0.04%	2.74%
6月	38,489,806	2.61%	39,163,863	1.75%	40,235,997	0.12%	2.74%
7月	38,579,178	2.72%	39,220,054	1.66%	40,286,390	0.13%	2.72%
8月	38,588,699	2.67%	39,200,714	1.59%	40,308,039	0.05%	2.82%
9月	38,618,833	2.70%	39,214,503	1.54%	40,353,929	0.11%	2.91%
10月	38,713,193	2.54%	39,186,328	1.22%	40,390,280	0.09%	3.07%
11月	38,780,039	2.49%	39,274,393	1.27%	40,409,623	0.05%	2.89%
12月	38,839,338	2.43%	39,340,804	1.29%	40,458,805	0.12%	2.84%
1月	38,853,252	2.42%	39,338,740	1.25%	40,423,638	-0.09%	2.76%
2月	38,899,199	2.33%	39,383,259	1.24%	40,448,908	0.06%	2.71%
3月	38,929,641	2.25%	39,400,303	1.21%	40,443,671	-0.01%	2.65%

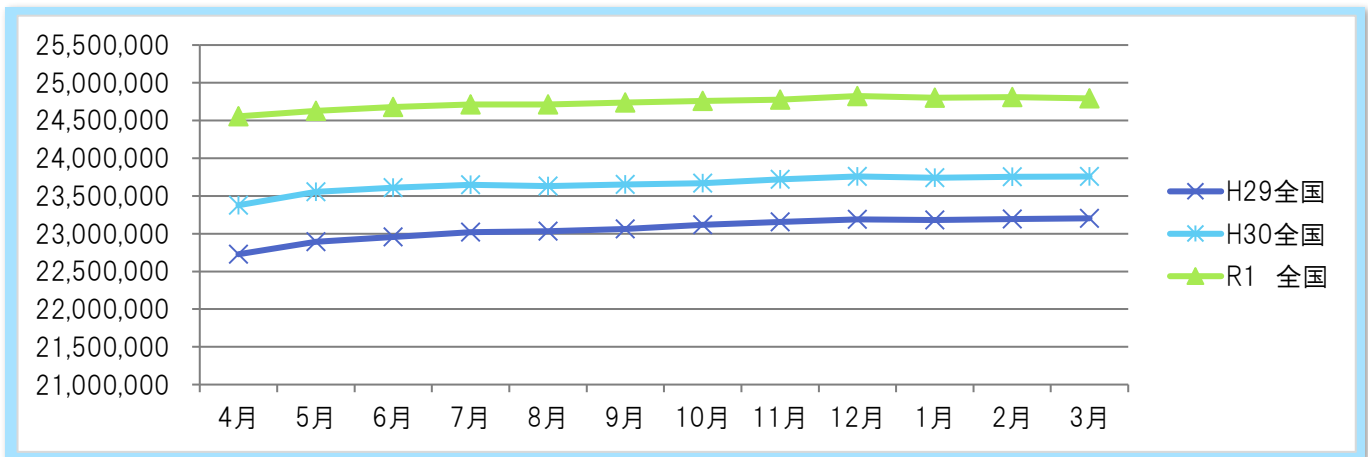
富山支部における令和2年3月の加入者数は、413,256人(前年同月比0.01%増)となっています。
また、全国における加入者数は、40,443,671人(前年同月比2.65%増)で増加しています。

全国健康保険協会富山支部 月報(令和2年3月)

▼ 被保険者数の推移 (人数)



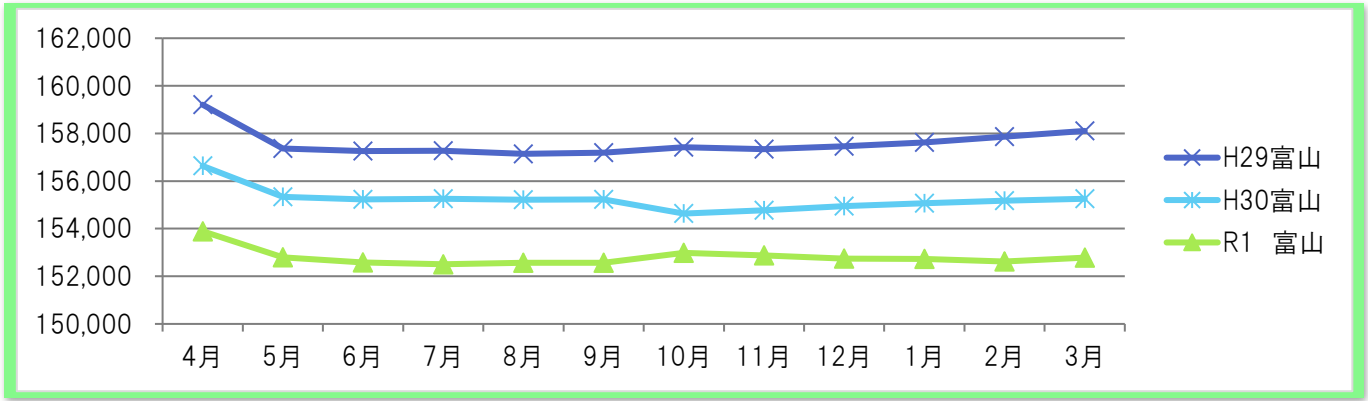
富山	H29年度	前年 同月比	H30年度	前年 同月比	R1年度	前月比	前年 同月比
4月	254,851	1.88%	257,621	1.09%	262,164	1.62%	1.76%
5月	255,471	1.69%	258,788	1.30%	262,070	-0.04%	1.27%
6月	255,815	1.77%	258,807	1.17%	262,237	0.06%	1.33%
7月	256,033	1.77%	258,722	1.05%	262,304	0.03%	1.38%
8月	255,929	1.81%	258,740	1.10%	261,869	-0.17%	1.21%
9月	255,812	1.74%	258,969	1.23%	261,586	-0.11%	1.01%
10月	255,923	1.61%	258,807	1.13%	261,938	0.13%	1.21%
11月	255,926	1.60%	258,641	1.06%	261,831	-0.04%	1.23%
12月	255,648	1.48%	258,680	1.19%	261,791	-0.02%	1.20%
1月	255,054	1.57%	258,075	1.18%	260,921	-0.33%	1.10%
2月	254,969	1.57%	257,832	1.12%	260,722	-0.08%	1.12%
3月	255,112	1.58%	257,985	1.13%	260,479	-0.09%	0.97%



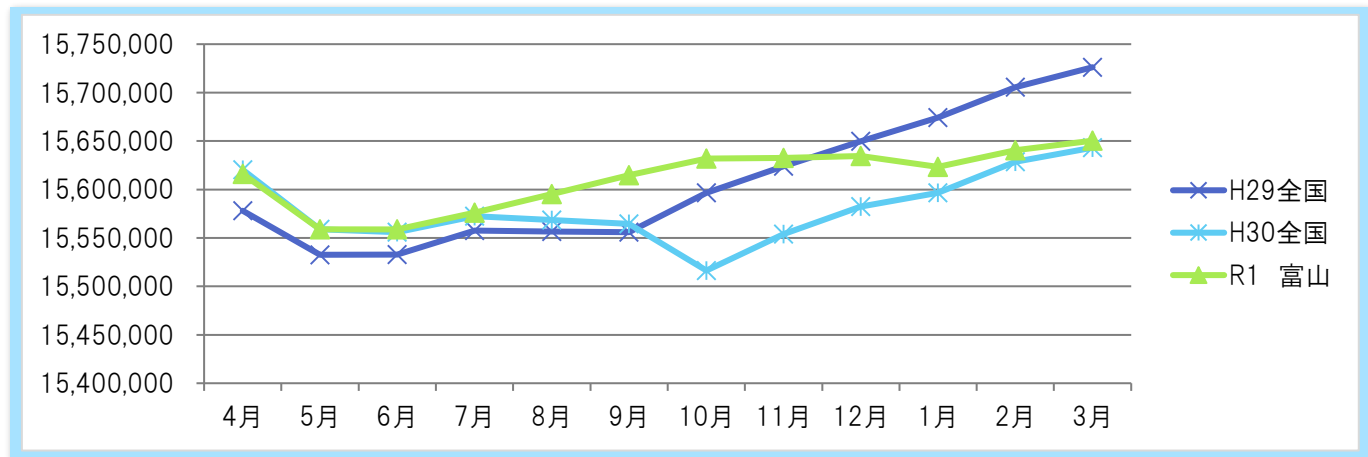
全国	H29年度	前年 同月比	H30年度	前年 同月比	R1年度	前月比	前年 同月比
4月	22,727,499	4.02%	23,376,833	2.86%	24,555,051	3.36%	5.04%
5月	22,894,495	4.13%	23,555,171	2.89%	24,628,879	0.30%	4.56%
6月	22,956,910	4.17%	23,607,791	2.84%	24,677,240	0.20%	4.53%
7月	23,021,582	4.27%	23,647,589	2.72%	24,710,436	0.13%	4.49%
8月	23,032,172	4.22%	23,632,372	2.61%	24,712,837	0.01%	4.57%
9月	23,062,885	4.26%	23,650,078	2.55%	24,739,099	0.11%	4.60%
10月	23,116,492	3.86%	23,669,992	2.39%	24,758,460	0.08%	4.60%
11月	23,156,096	3.74%	23,720,554	2.44%	24,777,013	0.07%	4.45%
12月	23,189,515	3.64%	23,758,576	2.45%	24,824,160	0.19%	4.49%
1月	23,179,129	3.63%	23,742,196	2.43%	24,800,463	-0.10%	4.46%
2月	23,193,664	3.53%	23,754,637	2.42%	24,808,250	0.03%	4.44%
3月	23,203,471	3.46%	23,757,186	2.39%	24,793,285	-0.06%	4.36%

富山支部における令和2年3月の被保険者数は、260,479人(前年同月比0.97%増)となっています。
また、全国における被保険者数は、24,793,285人(前年同月比4.36%増)で増加しています。

▼ 被扶養者数の推移 (人数)



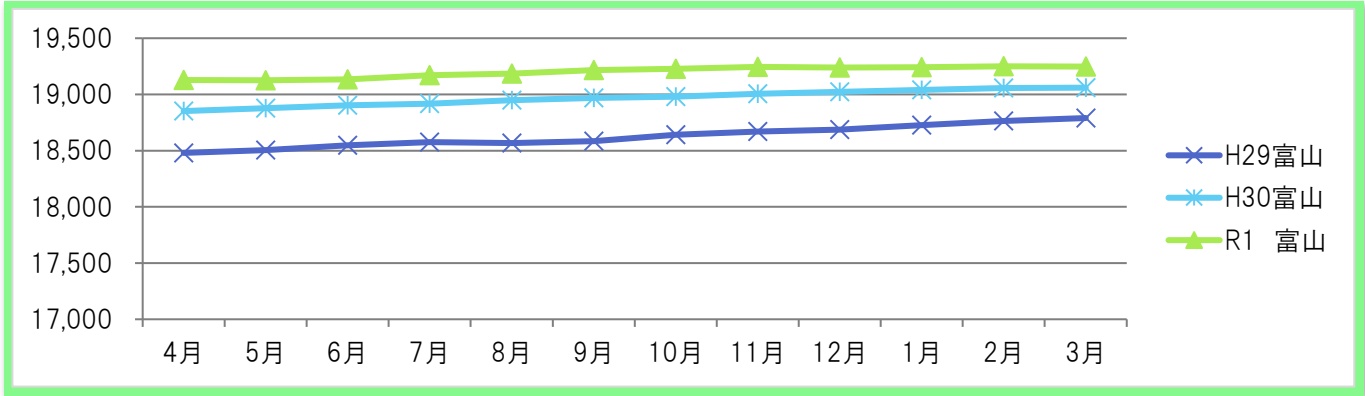
富山	H29年度	前年 同月比	H30年度	前年 同月比	R1年度	前月比	前年 同月比
4月	159,208	-1.10%	156,636	-1.62%	153,892	-0.88%	-1.75%
5月	157,372	-1.66%	155,344	-1.29%	152,790	-0.72%	-1.64%
6月	157,265	-1.67%	155,235	-1.29%	152,575	-0.14%	-1.71%
7月	157,278	-1.78%	155,262	-1.28%	152,507	-0.04%	-1.77%
8月	157,144	-1.82%	155,216	-1.23%	152,562	0.04%	-1.71%
9月	157,194	-1.75%	155,233	-1.25%	152,571	0.01%	-1.71%
10月	157,417	-1.43%	154,635	-1.77%	152,991	0.28%	-1.06%
11月	157,337	-1.38%	154,777	-1.63%	152,876	-0.08%	-1.23%
12月	157,457	-1.40%	154,953	-1.59%	152,738	-0.09%	-1.43%
1月	157,621	-1.27%	155,075	-1.62%	152,728	-0.01%	-1.51%
2月	157,864	-1.23%	155,182	-1.70%	152,626	-0.07%	-1.65%
3月	158,100	-1.24%	155,259	-1.80%	152,777	0.10%	-1.60%



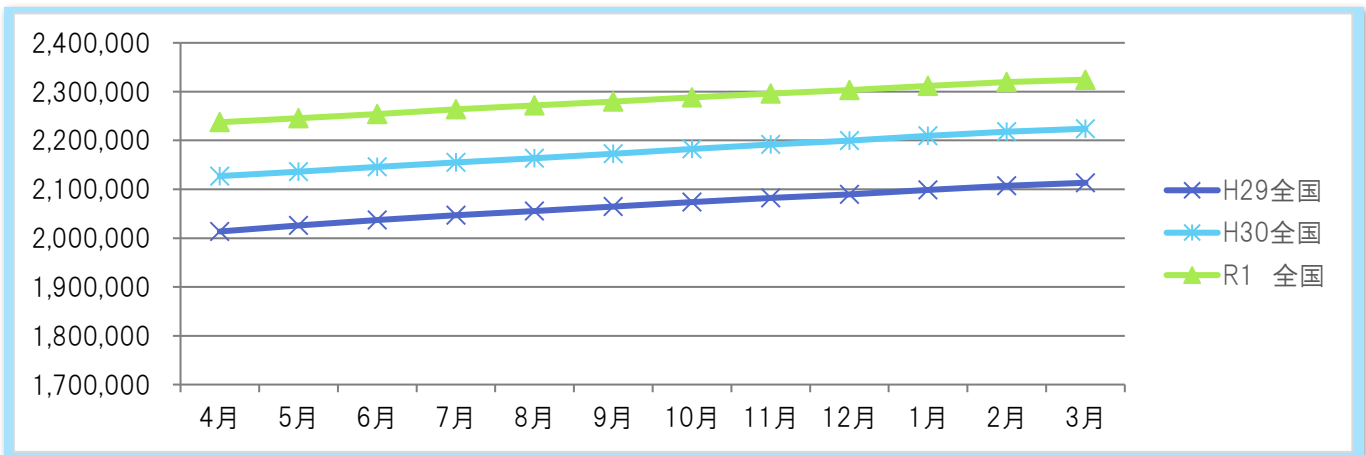
全国	H29年度	前年 同月比	H30年度	前年 同月比	R1年度	前月比	前年 同月比
4月	15,578,052	0.41%	15,620,283	0.27%	15,616,123	-0.17%	-0.03%
5月	15,532,589	0.40%	15,558,923	0.17%	15,558,808	-0.37%	0.00%
6月	15,532,896	0.38%	15,556,072	0.15%	15,558,757	0.00%	0.02%
7月	15,557,596	0.50%	15,572,465	0.10%	15,575,954	0.11%	0.02%
8月	15,556,527	0.45%	15,568,342	0.08%	15,595,202	0.12%	0.17%
9月	15,555,948	0.48%	15,564,425	0.05%	15,614,830	0.13%	0.32%
10月	15,596,701	0.64%	15,516,336	-0.52%	15,631,820	0.11%	0.74%
11月	15,623,943	0.70%	15,553,839	-0.45%	15,632,610	0.01%	0.51%
12月	15,649,823	0.69%	15,582,228	-0.43%	15,634,645	0.01%	0.34%
1月	15,674,123	0.68%	15,596,544	-0.49%	15,623,175	-0.07%	0.17%
2月	15,705,535	0.61%	15,628,622	-0.49%	15,640,658	0.11%	0.08%
3月	15,726,170	0.53%	15,643,117	-0.53%	15,650,386	0.06%	0.05%

富山支部における令和2年3月の被扶養者数は、152,777人(前年同月比1.60%減)となっています。
また、全国における被扶養者数は、15,650,386人(前年同月比0.05%増)で増加しています。

▼ 事業所数の推移 (社数)



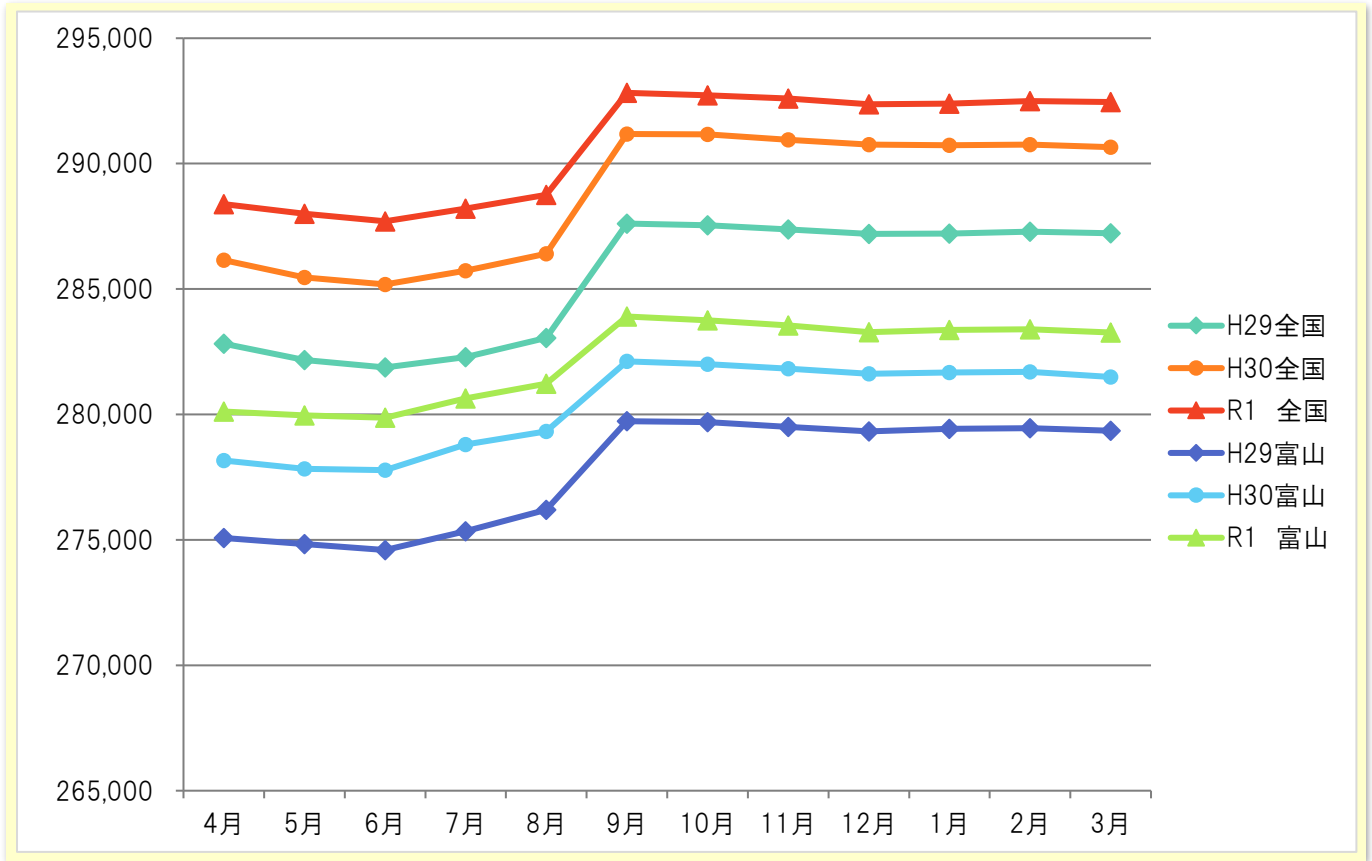
富山	H29年度	前年 同月比	H30年度	前年 同月比	R1年度	前月比	前年 同月比
4月	18,480	3.55%	18,852	2.01%	19,129	0.36%	1.47%
5月	18,505	3.40%	18,878	2.02%	19,126	-0.02%	1.31%
6月	18,547	3.42%	18,902	1.91%	19,133	0.04%	1.22%
7月	18,576	3.29%	18,917	1.84%	19,171	0.20%	1.34%
8月	18,567	3.00%	18,949	2.06%	19,186	0.08%	1.25%
9月	18,583	2.68%	18,970	2.08%	19,216	0.16%	1.30%
10月	18,641	2.80%	18,981	1.82%	19,227	0.06%	1.30%
11月	18,669	2.66%	19,006	1.81%	19,244	0.09%	1.25%
12月	18,688	2.28%	19,022	1.79%	19,239	-0.03%	1.14%
1月	18,726	2.22%	19,039	1.67%	19,241	0.01%	1.06%
2月	18,765	2.23%	19,056	1.55%	19,250	0.05%	1.02%
3月	18,790	2.22%	19,060	1.44%	19,248	-0.01%	0.99%



全国	H29年度	前年 同月比	H30年度	前年 同月比	R1年度	前月比	前年 同月比
4月	2,013,546	7.30%	2,127,084	5.64%	2,237,406	0.60%	5.19%
5月	2,026,228	7.31%	2,136,355	5.44%	2,245,375	0.36%	5.10%
6月	2,036,835	7.18%	2,145,666	5.34%	2,254,004	0.38%	5.05%
7月	2,046,883	7.06%	2,154,851	5.27%	2,263,733	0.43%	5.05%
8月	2,055,365	6.96%	2,163,887	5.28%	2,271,709	0.35%	4.98%
9月	2,064,441	6.93%	2,172,510	5.23%	2,279,374	0.34%	4.92%
10月	2,073,937	6.80%	2,182,720	5.25%	2,288,347	0.39%	4.84%
11月	2,082,113	6.69%	2,191,936	5.27%	2,295,710	0.32%	4.73%
12月	2,089,585	6.55%	2,199,539	5.26%	2,303,457	0.34%	4.72%
1月	2,098,862	6.38%	2,209,322	5.26%	2,311,864	0.36%	4.64%
2月	2,107,277	6.21%	2,217,958	5.25%	2,319,351	0.32%	4.57%
3月	2,113,359	5.98%	2,224,070	5.24%	2,324,510	0.22%	4.52%

富山支部における令和2年3月の事業所数は、19,248社(前年同月比0.99%増)となっています。
また、全国の事業所数は、2,324,510社(前年同月比4.52%増)で増加しています。

▼ 標準報酬月額推移 (円)



富山	H29年度	前同月比	H30年度	前月比	R1年度	前月比	前年同月比
4月	275,070	0.06%	278,166	1.13%	280,121	-0.49%	0.70%
5月	274,829	0.16%	277,833	1.09%	279,969	-0.05%	0.77%
6月	274,595	0.13%	277,780	1.16%	279,870	-0.04%	0.75%
7月	275,339	0.20%	278,800	1.26%	280,638	0.27%	0.66%
8月	276,193	0.23%	279,322	1.13%	281,221	0.21%	0.68%
9月	279,730	0.53%	282,116	0.85%	283,905	0.95%	0.63%
10月	279,701	0.98%	282,007	0.82%	283,759	-0.05%	0.62%
11月	279,504	0.94%	281,832	0.83%	283,550	-0.07%	0.61%
12月	279,327	0.94%	281,622	0.82%	283,278	-0.10%	0.59%
1月	279,431	0.94%	281,676	0.80%	283,372	0.03%	0.60%
2月	279,448	0.96%	281,705	0.81%	283,398	0.01%	0.60%
3月	279,353	0.99%	281,500	0.77%	283,272	-0.04%	0.63%

全国	H29年度	前年同月比	H30年度	前年同月比	R1年度	前月比	前年同月比
4月	282,824	0.28%	286,151	1.18%	288,383	-0.78%	0.78%
5月	282,176	0.24%	285,461	1.16%	287,999	-0.13%	0.89%
6月	281,874	0.25%	285,185	1.17%	287,702	-0.10%	0.88%
7月	282,287	0.23%	285,732	1.22%	288,212	0.18%	0.87%
8月	283,045	0.27%	286,412	1.19%	288,754	0.19%	0.82%
9月	287,610	0.41%	291,181	1.24%	292,822	1.41%	0.56%
10月	287,538	0.84%	291,164	1.26%	292,727	-0.03%	0.54%
11月	287,372	0.94%	290,947	1.24%	292,592	-0.05%	0.57%
12月	287,195	0.96%	290,764	1.24%	292,373	-0.07%	0.55%
1月	287,205	0.98%	290,728	1.23%	292,390	0.01%	0.57%
2月	287,294	1.01%	290,760	1.21%	292,491	0.03%	0.60%
3月	287,218	1.03%	290,660	1.20%	292,462	-0.01%	0.62%

富山支部における令和2年3月の標準報酬月額は、283,272円(前年同月比0.63%増)となっています。
また、全国の標準報酬月額は、292,462円(前年同月比0.62%増)で増加しています。