

保険財政に関する重要指標の動向 (協会けんぽ富山支部 月報)

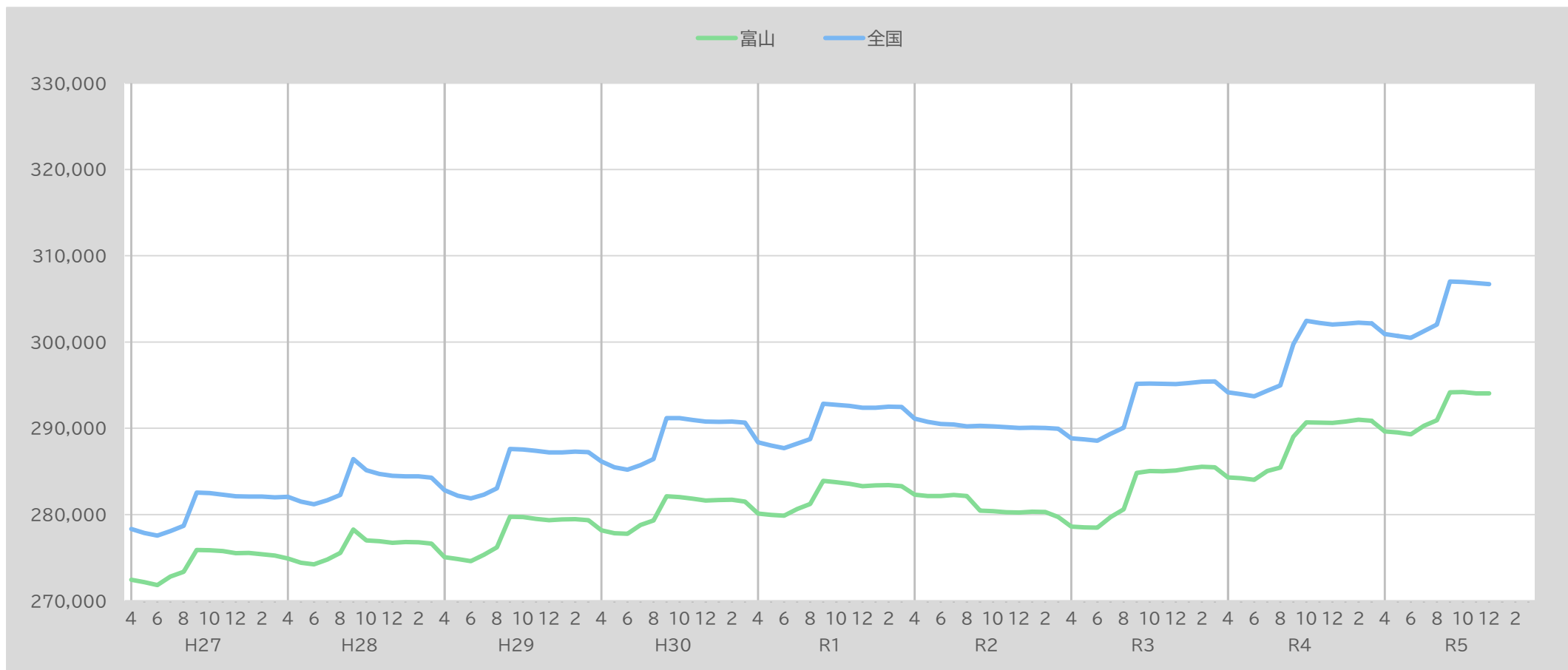
目次

■ 標準報酬月額推移	02
■ 事業所数推移	03
■ 加入者数推移	05
■ 被保険者数推移	07
■ 被扶養者数推移	09
■ 医療費総額推移	11
■ 1人当たり医療費推移	13
■ 1人当たり入院医療費推移	15
■ 1人当たり入院外(調剤含む)医療費推移	17
■ 1人当たり歯科医療費推移	19

【富山支部・全国】

▼ 標準報酬月額推移

標準報酬月額(円)

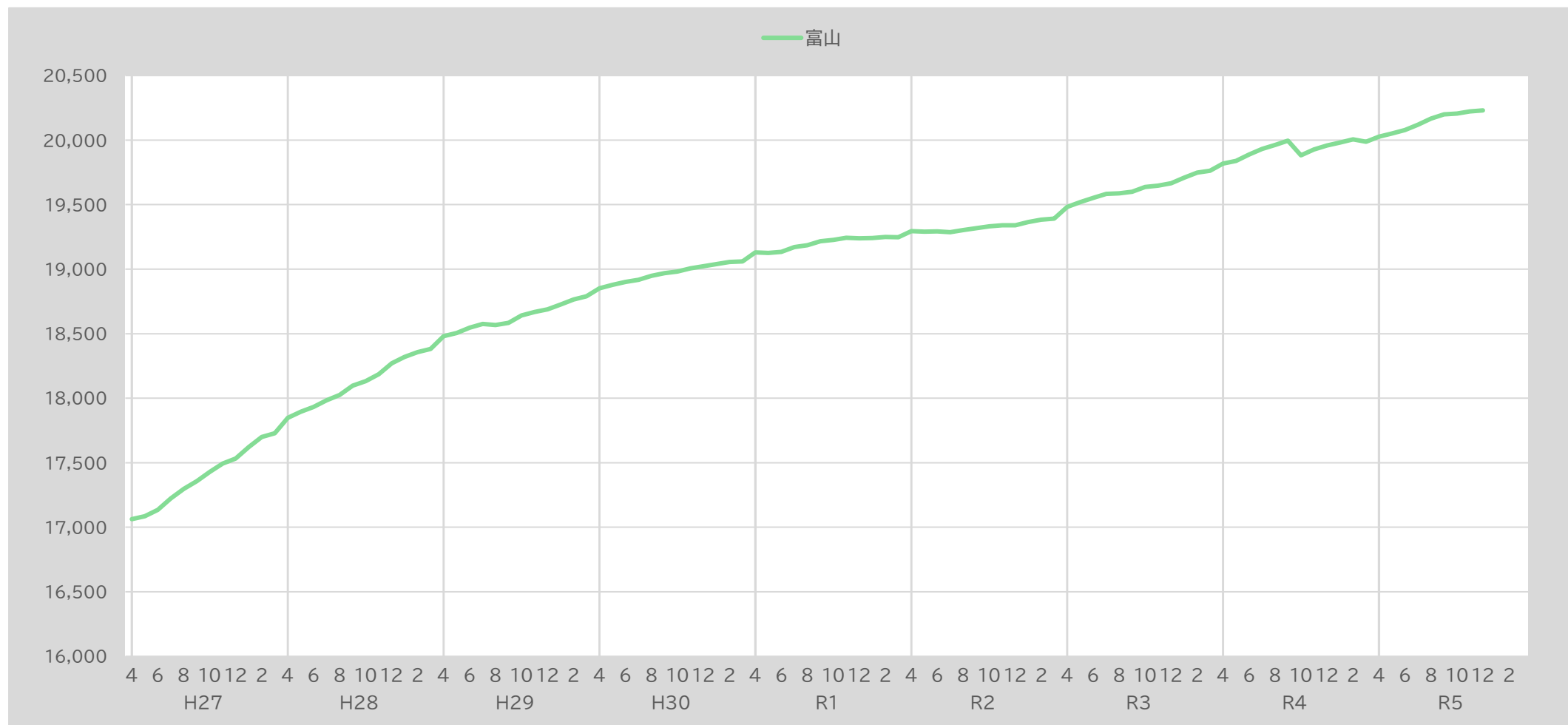


標準報酬月額		4月	5月	6月	7月	8月	9月	10月	11月	12月	1月	2月	3月
富山支部	R3年度	278,601	278,516	278,472	279,711	280,593	284,814	285,036	285,015	285,104	285,362	285,546	285,476
	R4年度	284,305	284,198	284,019	285,027	285,429	289,031	290,693	290,637	290,608	290,769	291,001	290,852
	R5年度	289,636	289,519	289,283	290,281	290,939	294,155	294,195	294,047	294,038			
全国	R3年度	288,818	288,706	288,568	289,346	290,049	295,135	295,174	295,156	295,122	295,232	295,402	295,438
	R4年度	294,148	293,954	293,691	294,346	294,968	299,755	302,449	302,216	302,034	302,104	302,228	302,159
	R5年度	300,921	300,694	300,476	301,259	302,025	307,007	306,953	306,842	306,709			

【富山支部】

▼ 事業所数の推移

事業所数(社)

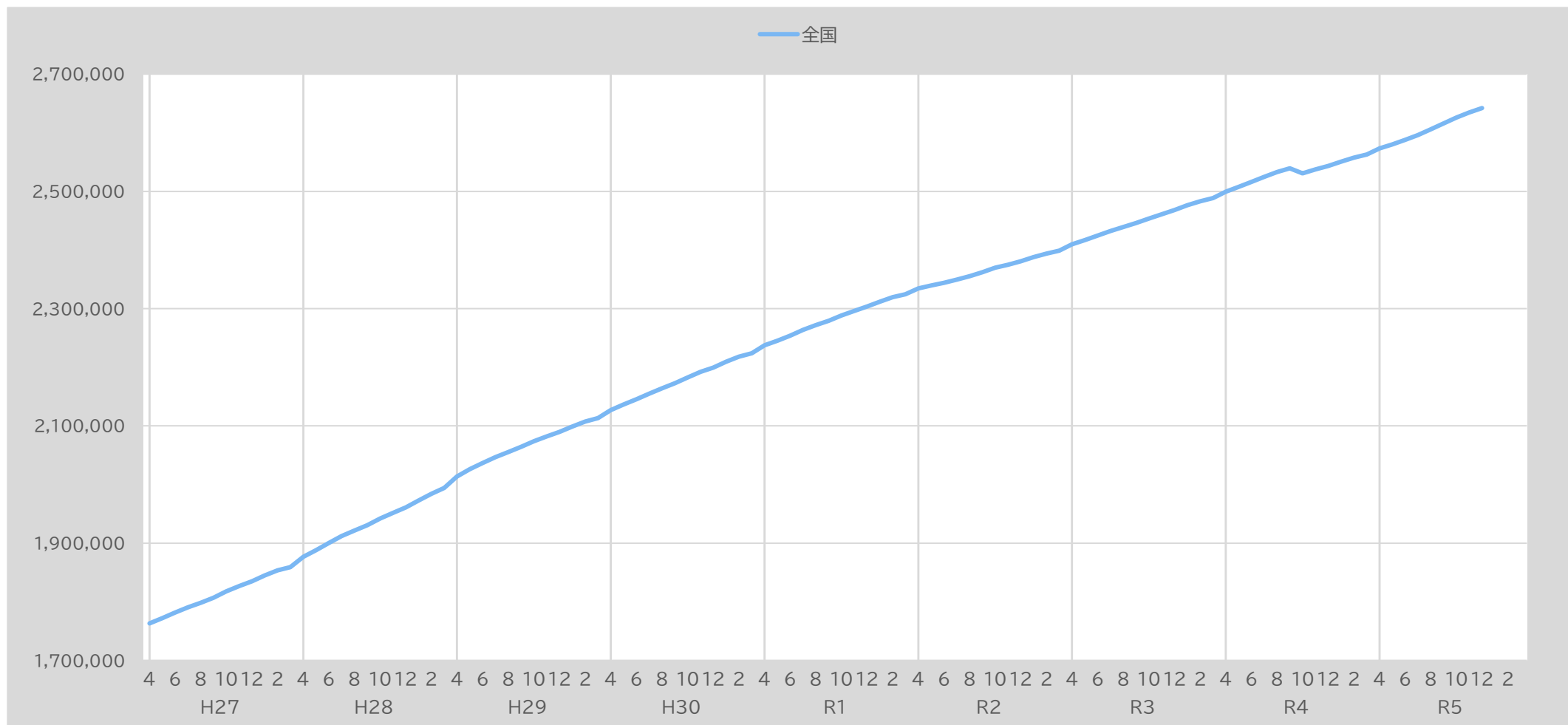


富山支部	4月	5月	6月	7月	8月	9月	10月	11月	12月	1月	2月	3月
R3年度	19,482	19,519	19,552	19,584	19,588	19,600	19,636	19,648	19,665	19,709	19,748	19,763
R4年度	19,818	19,839	19,888	19,931	19,962	19,995	19,882	19,927	19,958	19,981	20,006	19,987
対前年同月比	1.7%	1.6%	1.7%	1.8%	1.9%	2.0%	1.3%	1.4%	1.5%	1.4%	1.3%	1.1%
R5年度	20,026	20,051	20,077	20,118	20,166	20,200	20,206	20,222	20,230			
対前年同月比	1.0%	1.1%	1.0%	0.9%	1.0%	1.0%	1.6%	1.5%	1.4%			

【全国】

▼ 事業所数の推移

事業所数(社)

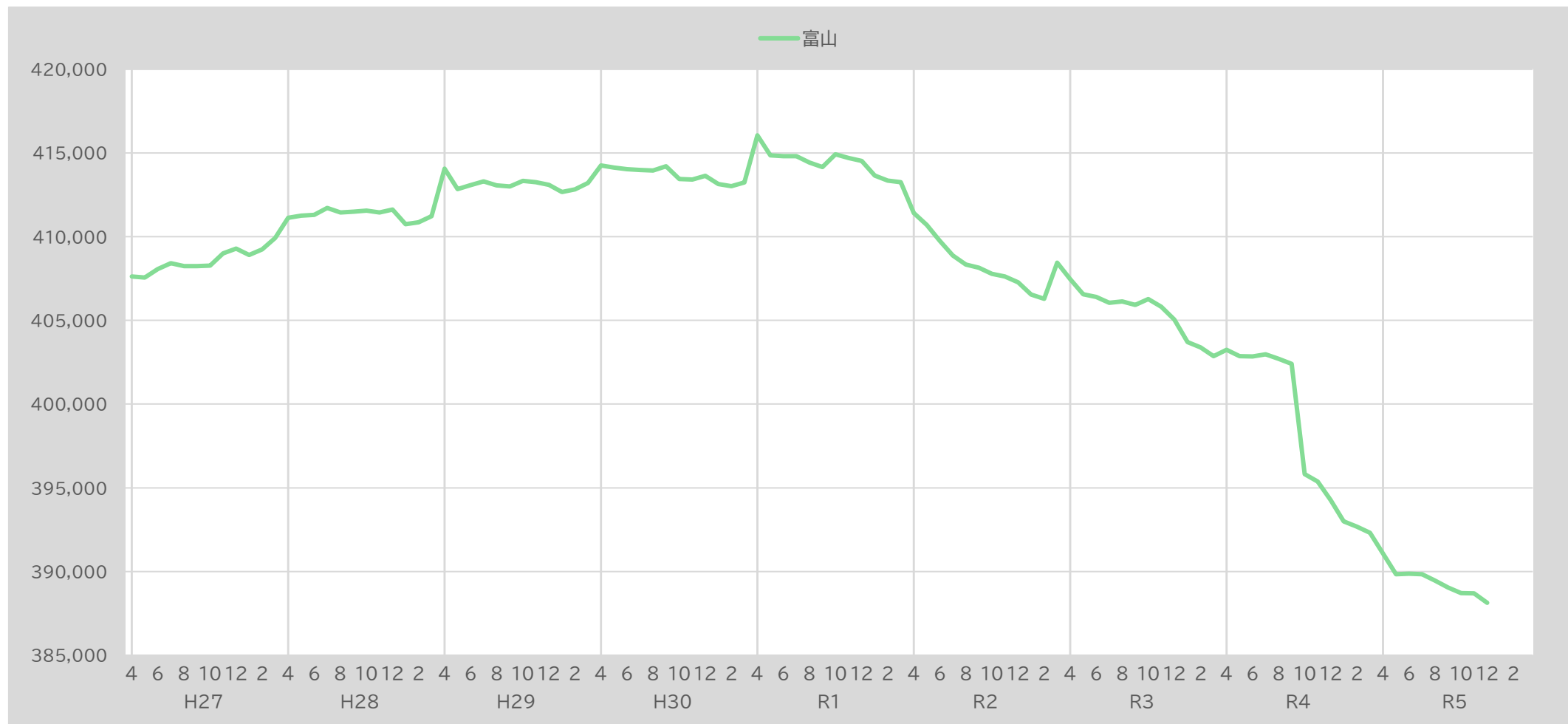


全国	4月	5月	6月	7月	8月	9月	10月	11月	12月	1月	2月	3月
R3年度	2,409,784	2,416,719	2,424,488	2,432,394	2,439,298	2,446,016	2,453,726	2,460,992	2,467,920	2,476,115	2,483,186	2,488,577
R4年度	2,499,525	2,507,670	2,516,091	2,524,759	2,532,956	2,539,352	2,530,585	2,537,242	2,543,153	2,550,466	2,557,218	2,562,733
対前年同月比	3.7%	3.8%	3.8%	3.8%	3.8%	3.8%	3.1%	3.1%	3.0%	3.0%	3.0%	3.0%
R5年度	2,573,215	2,580,072	2,587,581	2,595,955	2,606,050	2,616,068	2,625,671	2,634,233	2,642,027			
対前年同月比	2.9%	2.9%	2.8%	2.8%	2.9%	3.0%	3.8%	3.8%	3.9%			

【富山支部】

▼ 加入者数の推移

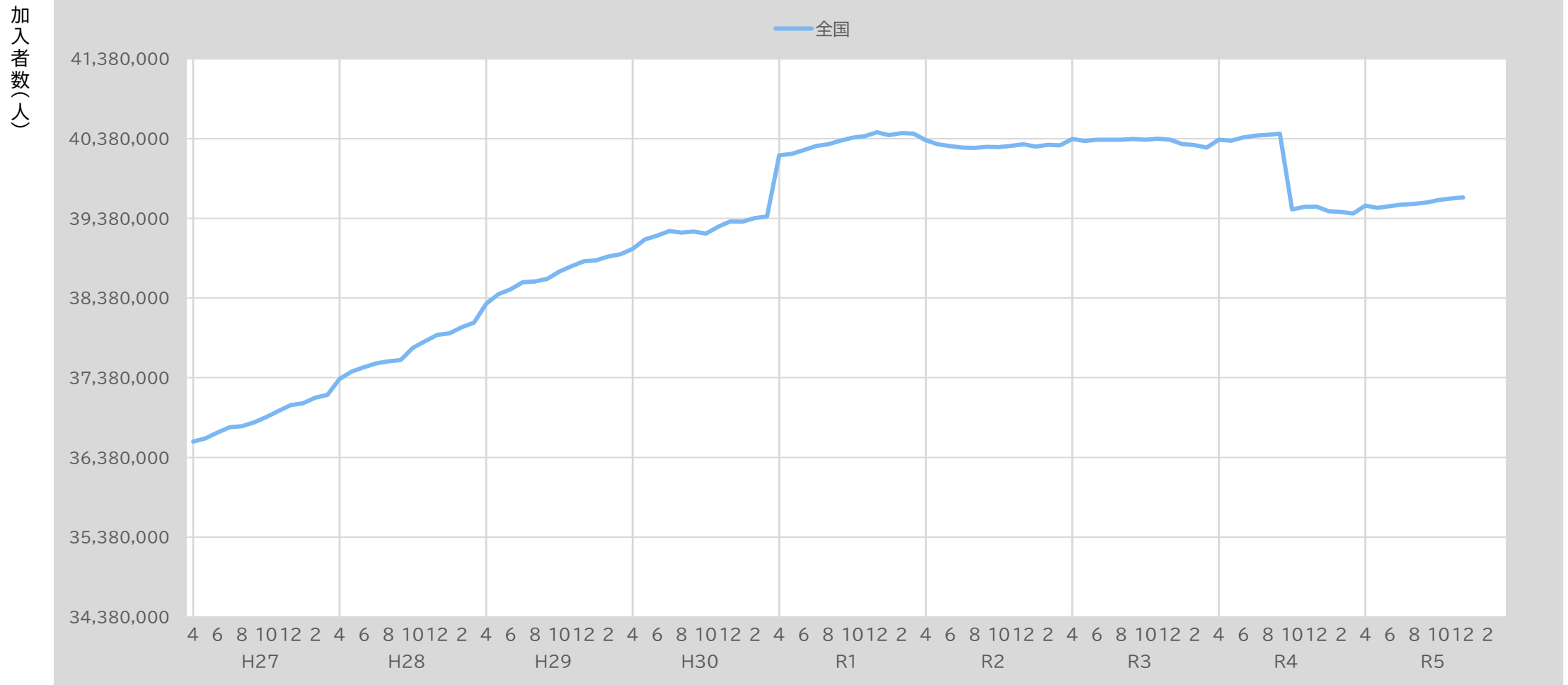
加入者数(人)



富山支部	4月	5月	6月	7月	8月	9月	10月	11月	12月	1月	2月	3月
R3年度	407,466	406,554	406,407	406,059	406,140	405,920	406,279	405,814	405,056	403,707	403,385	402,859
R4年度	403,239	402,861	402,847	402,981	402,709	402,405	395,826	395,370	394,260	392,990	392,675	392,307
対前年同月比	▲1.0%	▲0.9%	▲0.9%	▲0.8%	▲0.8%	▲0.9%	▲2.6%	▲2.6%	▲2.7%	▲2.7%	▲2.7%	▲2.6%
R5年度	391,072	389,840	389,863	389,841	389,449	389,038	388,705	388,694	388,131			
対前年同月比	▲3.0%	▲3.2%	▲3.2%	▲3.3%	▲3.3%	▲3.3%	▲1.8%	▲1.7%	▲1.6%			

【全国】

▼ 加入者数の推移

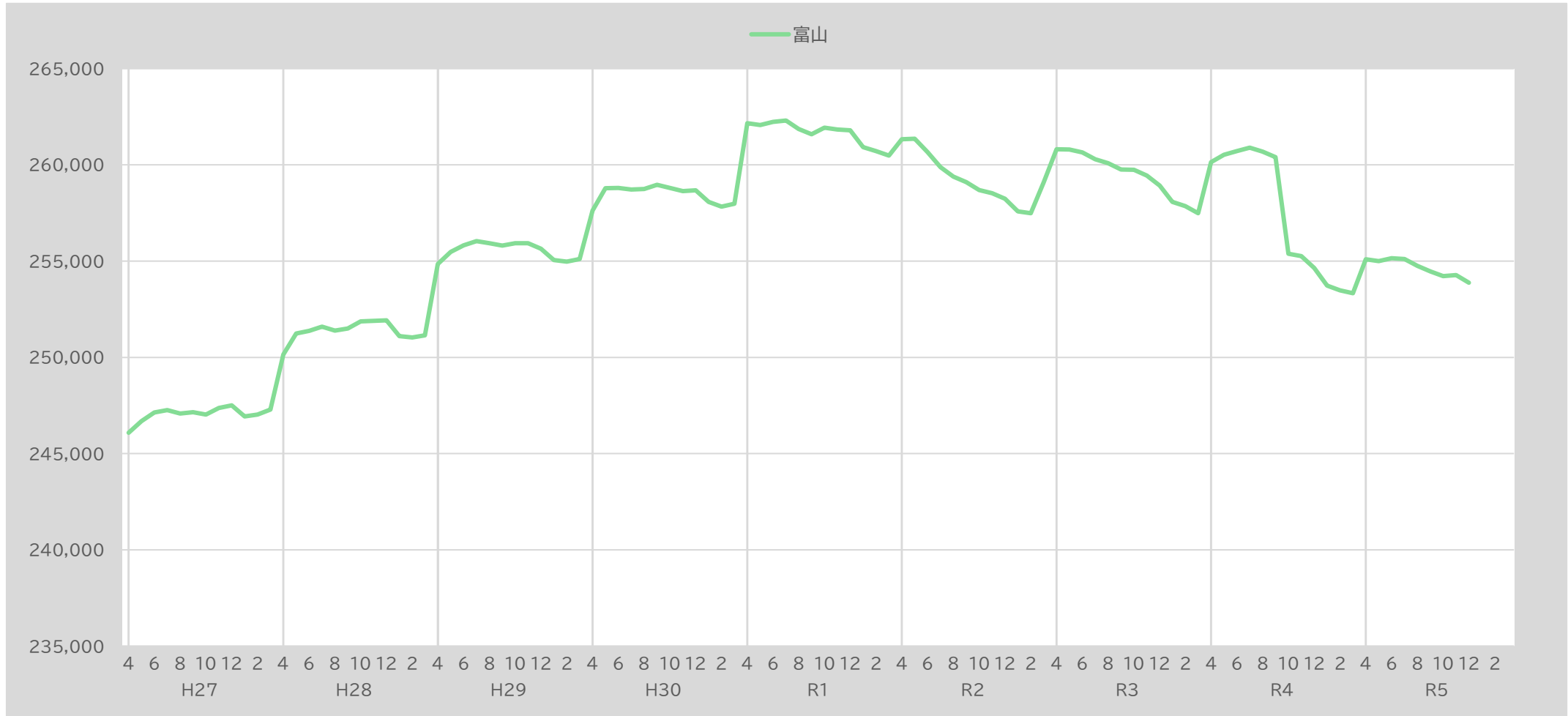


全国	4月	5月	6月	7月	8月	9月	10月	11月	12月	1月	2月	3月
R3年度	40,375,497	40,350,595	40,365,164	40,366,643	40,366,201	40,376,094	40,364,293	40,377,659	40,365,271	40,310,202	40,298,849	40,265,346
R4年度	40,364,321	40,353,563	40,395,319	40,417,697	40,426,664	40,441,062	39,491,246	39,522,097	39,526,453	39,467,998	39,458,972	39,440,296
対前年同月比	▲0.0%	0.0%	0.1%	0.1%	0.1%	0.2%	▲2.2%	▲2.1%	▲2.1%	▲2.1%	▲2.1%	▲2.0%
R5年度	39,538,483	39,511,490	39,532,069	39,553,276	39,561,446	39,577,467	39,609,367	39,628,660	39,641,559			
対前年同月比	▲2.0%	▲2.1%	▲2.1%	▲2.1%	▲2.1%	▲2.1%	0.3%	0.3%	0.3%			

【富山支部】

▼ 被保険者数の推移

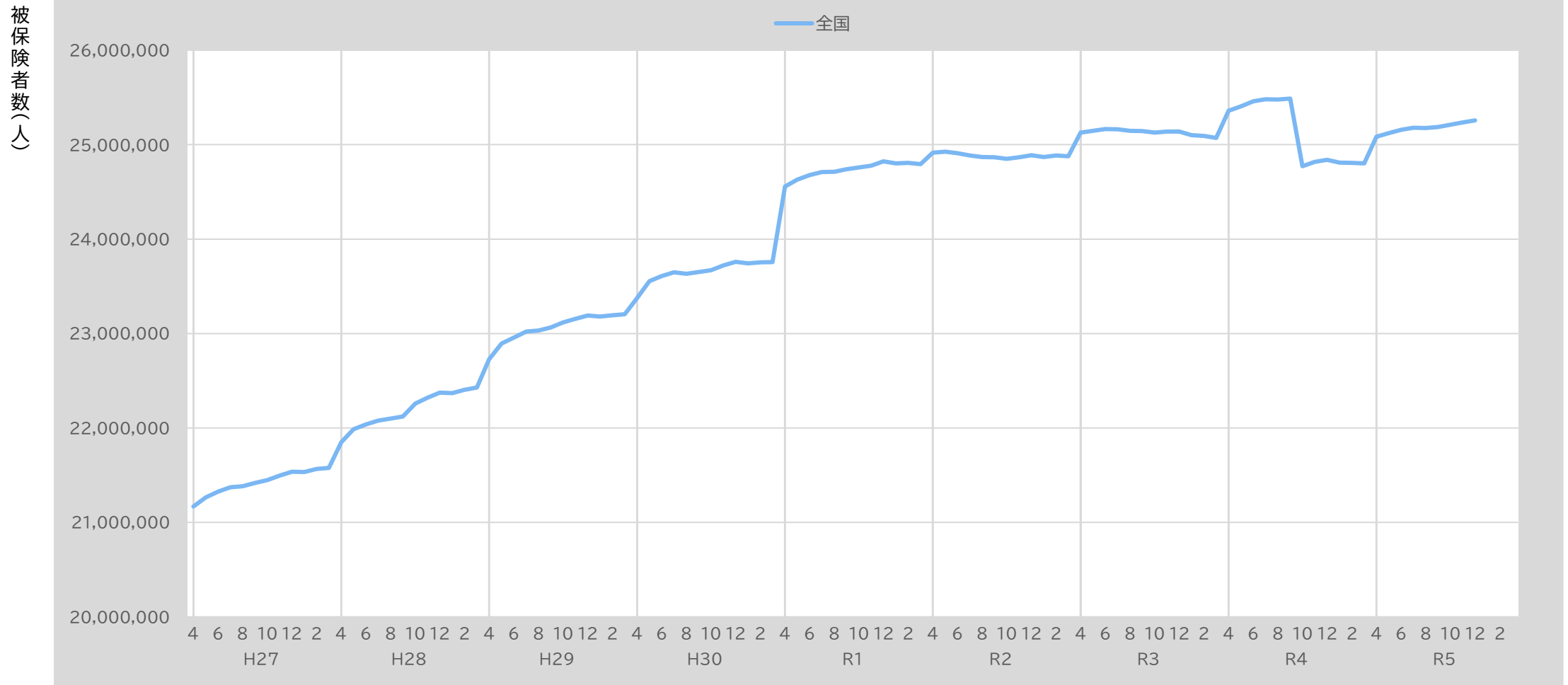
被保険者数(人)



富山支部	4月	5月	6月	7月	8月	9月	10月	11月	12月	1月	2月	3月
R3年度	260,817	260,791	260,642	260,297	260,086	259,762	259,746	259,439	258,922	258,072	257,858	257,491
R4年度	260,146	260,528	260,718	260,900	260,685	260,403	255,384	255,263	254,641	253,731	253,485	253,330
対前年同月比	▲0.3%	▲0.1%	0.0%	0.2%	0.2%	0.2%	▲1.7%	▲1.6%	▲1.7%	▲1.7%	▲1.7%	▲1.6%
R5年度	255,101	254,994	255,154	255,103	254,754	254,467	254,221	254,277	253,882			
対前年同月比	▲1.9%	▲2.1%	▲2.1%	▲2.2%	▲2.3%	▲2.3%	▲0.5%	▲0.4%	▲0.3%			

【全国】

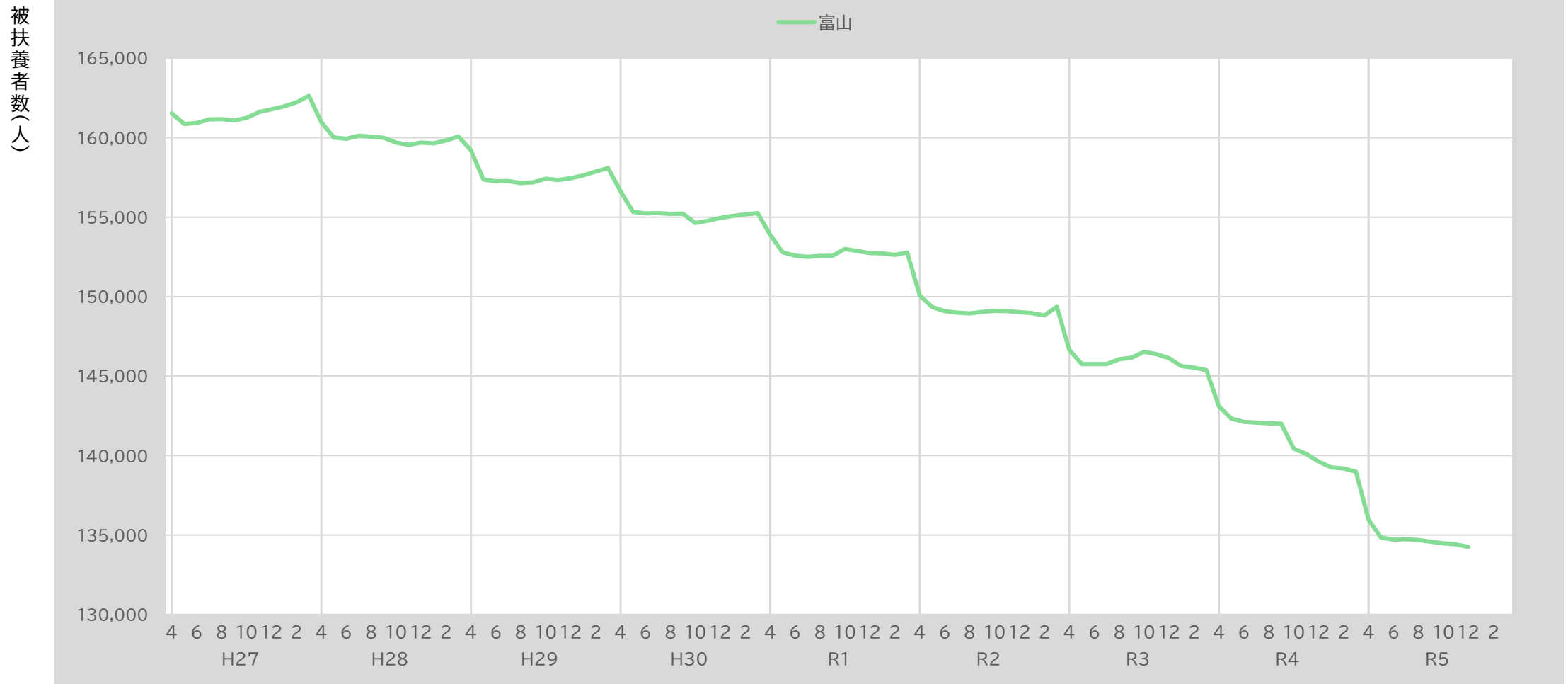
▼ 被保険者数の推移



全国	4月	5月	6月	7月	8月	9月	10月	11月	12月	1月	2月	3月
R3年度	25,126,259	25,147,695	25,166,296	25,163,072	25,146,352	25,143,626	25,127,297	25,137,973	25,138,726	25,099,804	25,093,679	25,072,072
R4年度	25,359,357	25,405,142	25,457,567	25,479,917	25,477,628	25,487,570	24,772,959	24,817,110	24,840,419	24,808,308	24,807,699	24,800,262
対前年同月比	0.9%	1.0%	1.2%	1.3%	1.3%	1.4%	▲1.4%	▲1.3%	▲1.2%	▲1.2%	▲1.1%	▲1.1%
R5年度	25,083,863	25,122,598	25,156,188	25,177,784	25,175,601	25,186,633	25,210,325	25,235,770	25,256,704			
対前年同月比	▲1.1%	▲1.1%	▲1.2%	▲1.2%	▲1.2%	▲1.2%	1.8%	1.7%	1.7%			

【富山支部】

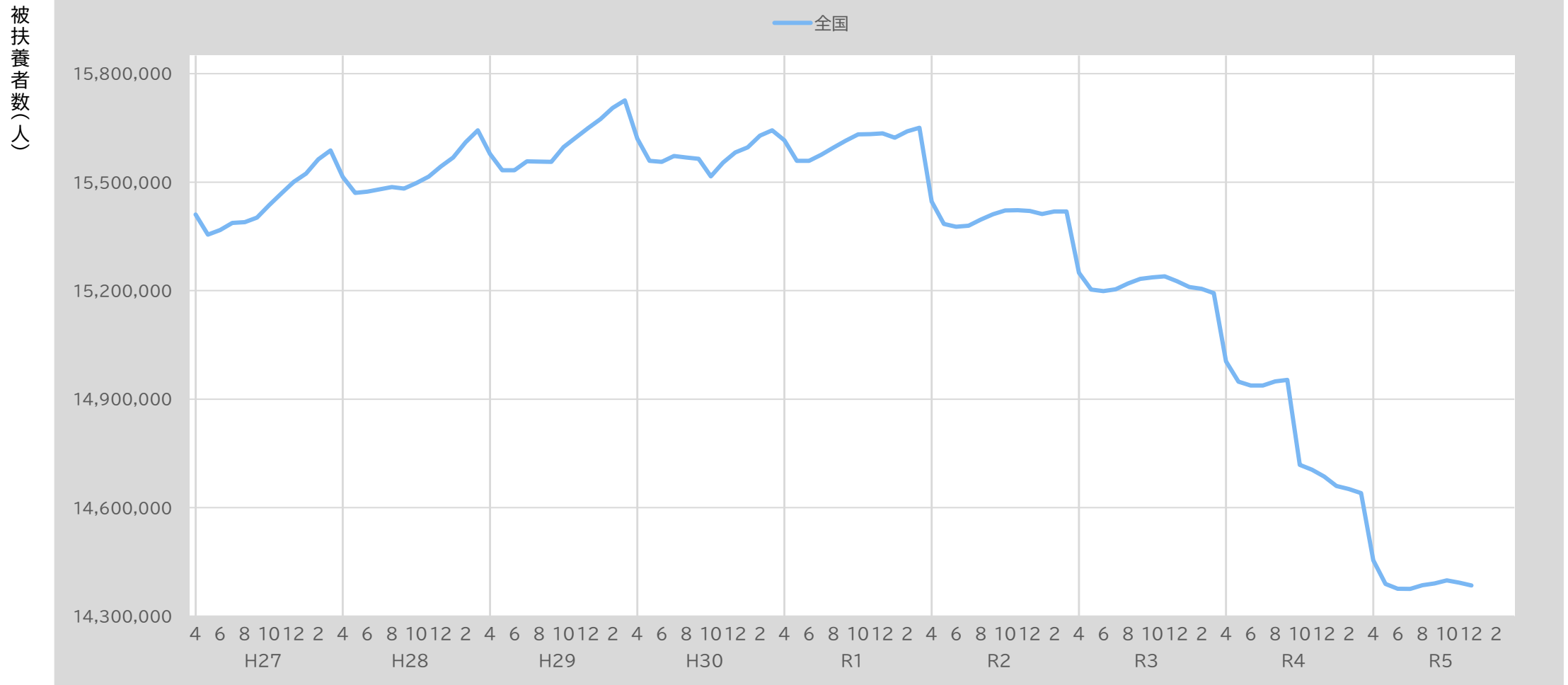
▼ 被扶養者数の推移



富山支部	4月	5月	6月	7月	8月	9月	10月	11月	12月	1月	2月	3月
R3年度	146,649	145,763	145,765	145,762	146,054	146,158	146,533	146,375	146,134	145,635	145,527	145,368
R4年度	143,093	142,333	142,129	142,081	142,024	142,002	140,442	140,107	139,619	139,259	139,190	138,977
対前年同月比	▲2.4%	▲2.4%	▲2.5%	▲2.5%	▲2.8%	▲2.8%	▲4.2%	▲4.3%	▲4.5%	▲4.4%	▲4.4%	▲4.4%
R5年度	135,971	134,846	134,709	134,738	134,695	134,571	134,484	134,417	134,249			
対前年同月比	▲5.0%	▲5.3%	▲5.2%	▲5.2%	▲5.2%	▲5.2%	▲4.2%	▲4.1%	▲3.8%			

【全国】

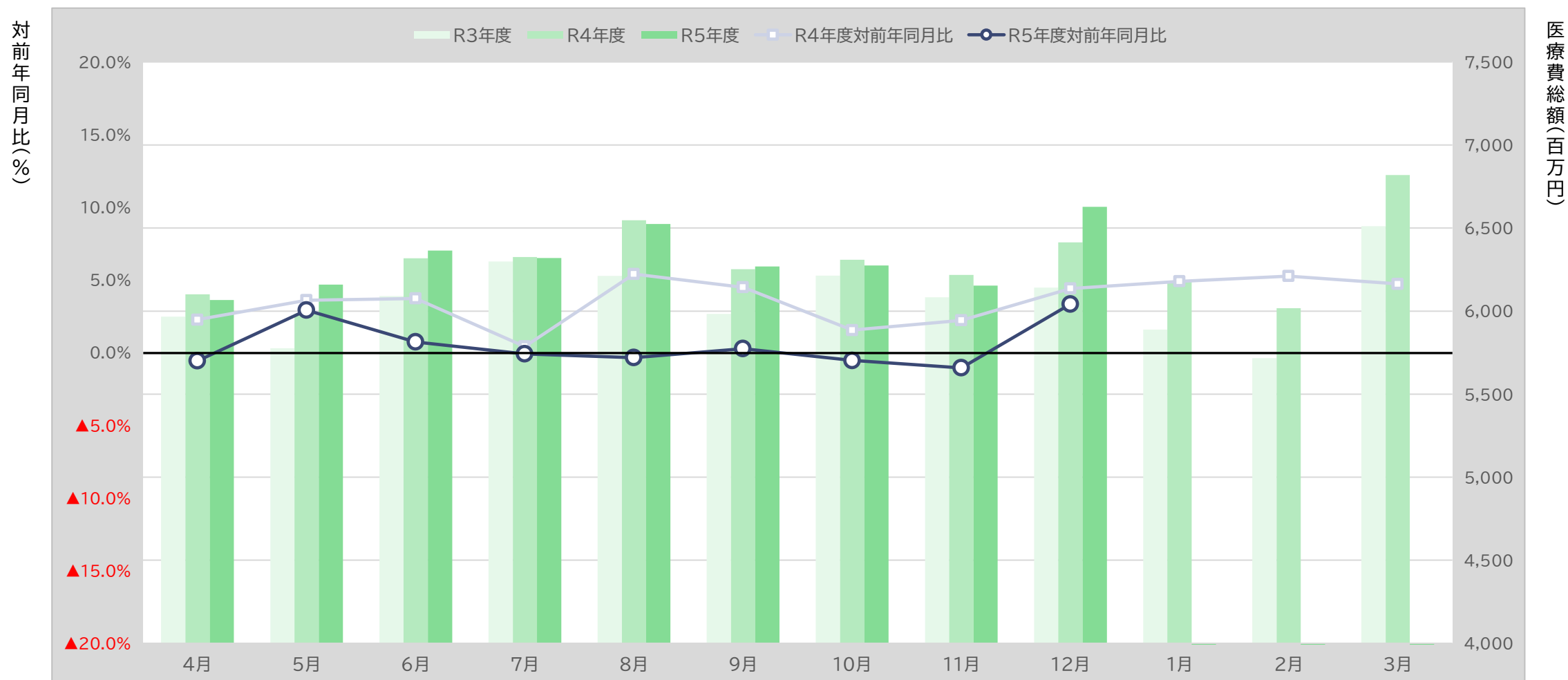
▼ 被扶養者数の推移



全国	4月	5月	6月	7月	8月	9月	10月	11月	12月	1月	2月	3月
R3年度	15,249,238	15,202,900	15,198,868	15,203,571	15,219,849	15,232,468	15,236,996	15,239,686	15,226,545	15,210,398	15,205,170	15,193,274
R4年度	15,004,964	14,948,421	14,937,752	14,937,780	14,949,036	14,953,492	14,718,287	14,704,987	14,686,034	14,659,690	14,651,273	14,640,034
対前年同月比	▲1.6%	▲1.7%	▲1.7%	▲1.7%	▲1.8%	▲1.8%	▲3.4%	▲3.5%	▲3.5%	▲3.6%	▲3.6%	▲3.6%
R5年度	14,454,620	14,388,892	14,375,881	14,375,492	14,385,845	14,390,834	14,399,042	14,392,890	14,384,855			
対前年同月比	▲3.7%	▲3.7%	▲3.8%	▲3.8%	▲3.8%	▲3.8%	▲2.2%	▲2.1%	▲2.1%			

【富山支部】

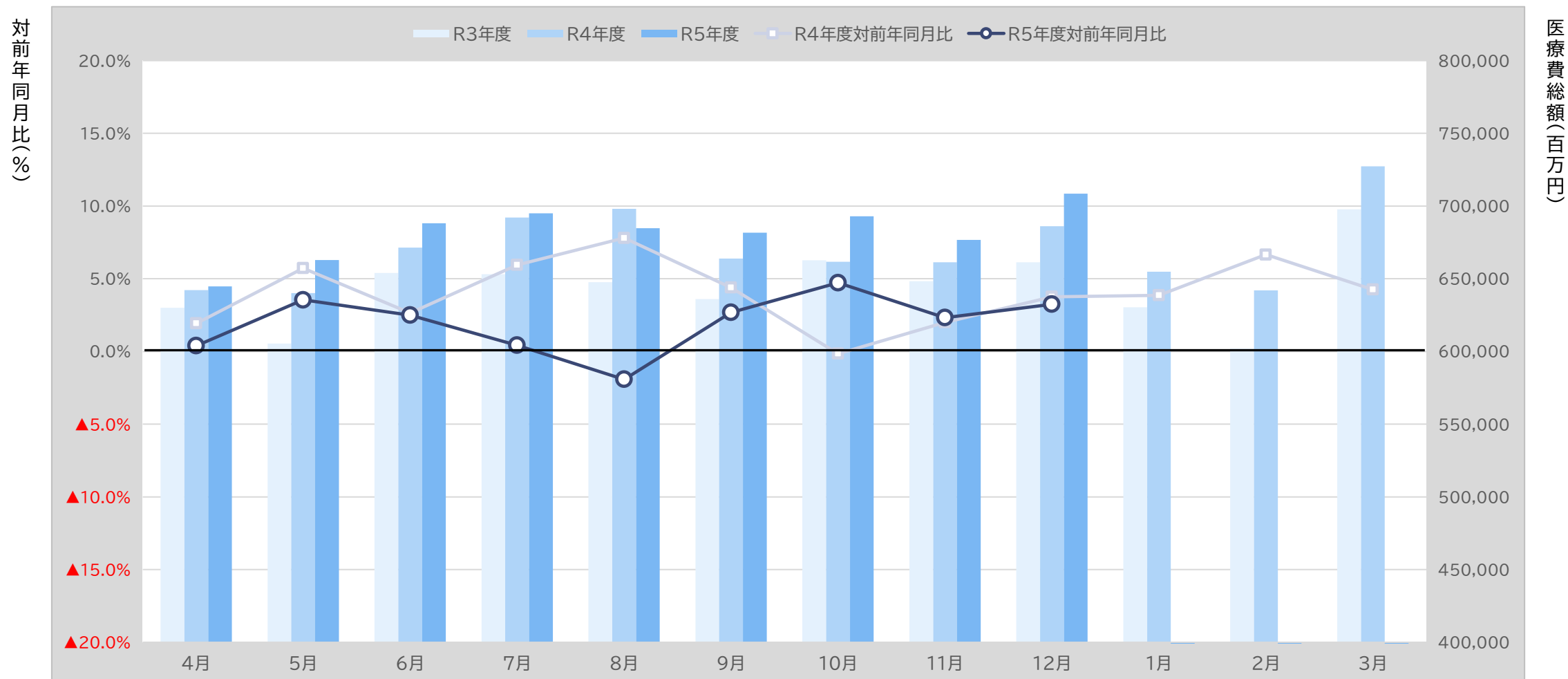
▼ 医療費総額の推移 ※医療費総額は社会保険診療報酬支払基金審査分(入院、入院外、歯科、調剤、食事療養、訪問看護に係るもの)である。



富山支部	4月	5月	6月	7月	8月	9月	10月	11月	12月	1月	2月	3月
R3年度	5,966	5,776	6,091	6,299	6,212	5,983	6,213	6,083	6,142	5,889	5,717	6,511
R4年度	6,102	5,985	6,318	6,325	6,547	6,252	6,309	6,218	6,413	6,177	6,018	6,819
R4年度対前年同月比	2.3%	3.6%	3.7%	0.4%	5.4%	4.5%	1.5%	2.2%	4.4%	4.9%	5.3%	4.7%
R5年度	6,067	6,160	6,364	6,319	6,524	6,269	6,275	6,153	6,627			
R5年度対前年同月比	▲0.6%	2.9%	0.7%	▲0.1%	▲0.3%	0.3%	▲0.5%	▲1.1%	3.3%			

【全国】

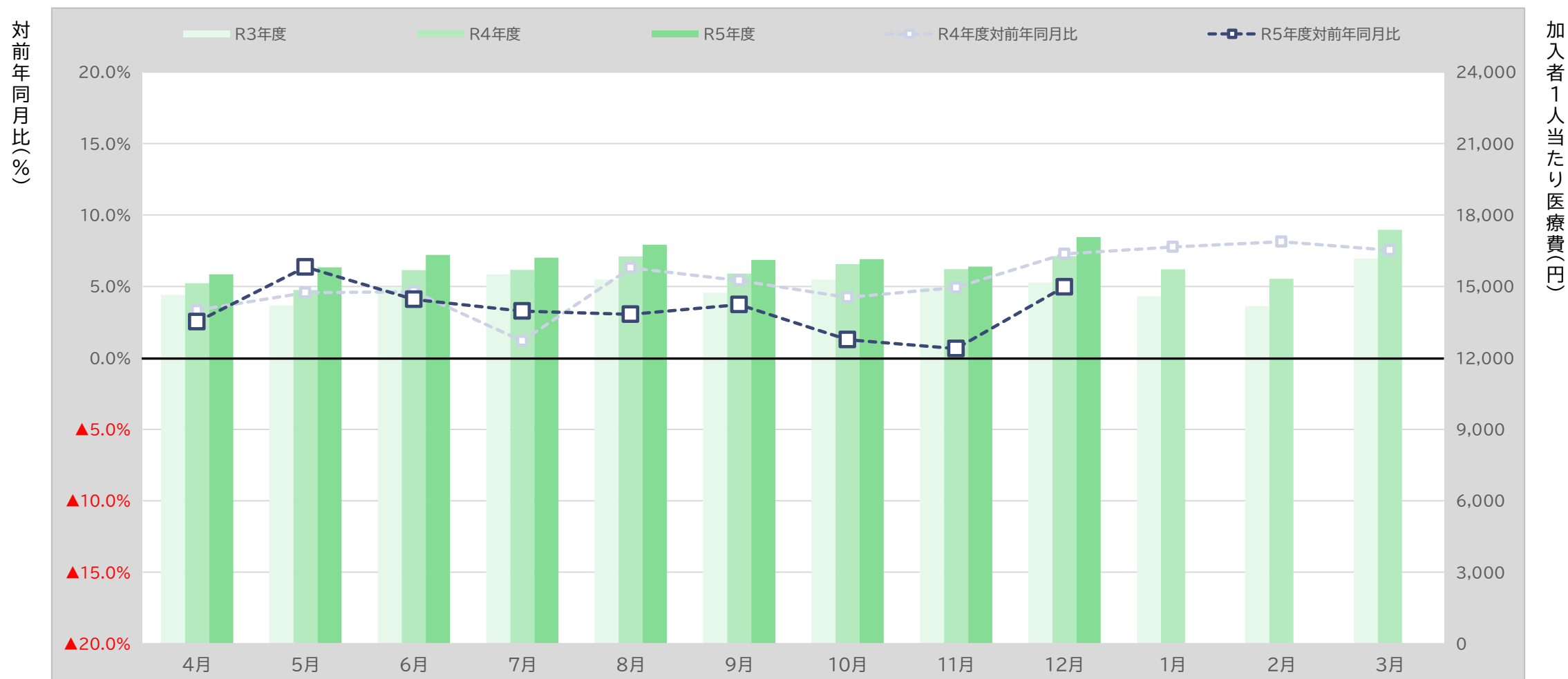
▼ 医療費総額の推移 ※医療費総額は社会保険診療報酬支払基金審査分(入院、入院外、歯科、調剤、食事療養、訪問看護に係るもの)である。



全国	4月	5月	6月	7月	8月	9月	10月	11月	12月	1月	2月	3月
R3年度	630,040	605,448	654,027	653,143	647,615	636,004	662,730	648,331	661,361	630,445	601,993	697,674
R4年度	642,174	640,138	671,358	692,011	698,140	663,908	661,684	661,248	686,184	654,813	642,067	727,344
R4年度対前年同月比	1.9%	5.7%	2.6%	6.0%	7.8%	4.4%	▲0.2%	2.0%	3.8%	3.9%	6.7%	4.3%
R5年度	644,679	662,816	688,114	694,937	684,698	681,736	692,928	676,631	708,461			
R5年度対前年同月比	0.4%	3.5%	2.5%	0.4%	▲1.9%	2.7%	4.7%	2.3%	3.2%			

【富山支部】

▼ 1人当たり医療費の推移

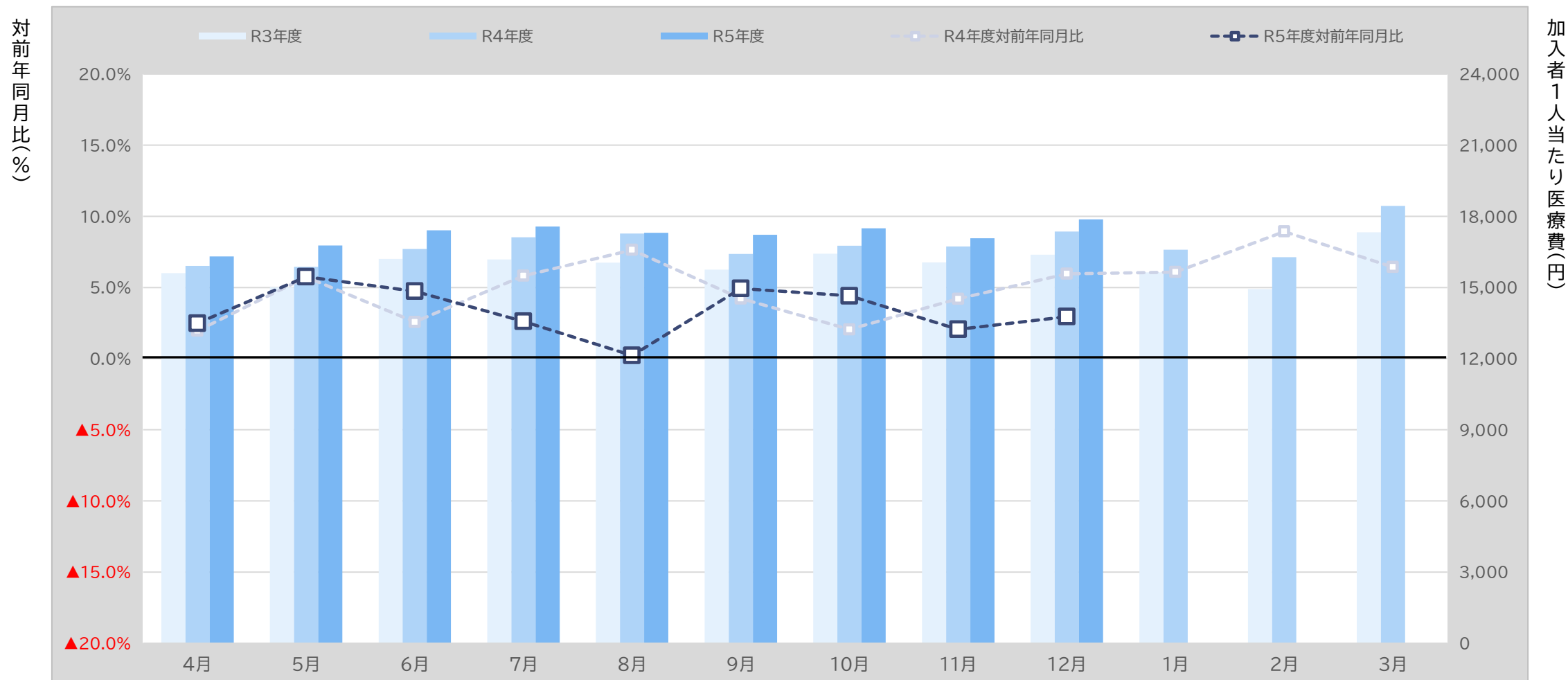


富山支部	4月	5月	6月	7月	8月	9月	10月	11月	12月	1月	2月	3月
R3年度	14,643	14,208	14,988	15,512	15,294	14,739	15,292	14,991	15,163	14,586	14,173	16,163
R4年度	15,131	14,856	15,683	15,696	16,258	15,536	15,938	15,728	16,267	15,719	15,325	17,382
R4年度対前年同月比	3.3%	4.6%	4.6%	1.2%	6.3%	5.4%	4.2%	4.9%	7.3%	7.8%	8.1%	7.5%
R5年度	15,513	15,801	16,325	16,210	16,753	16,114	16,142	15,830	17,075			
R5年度対前年同月比	2.5%	6.4%	4.1%	3.3%	3.0%	3.7%	1.3%	0.6%	5.0%			

加入者1人当たり医療費(円)

【全国】

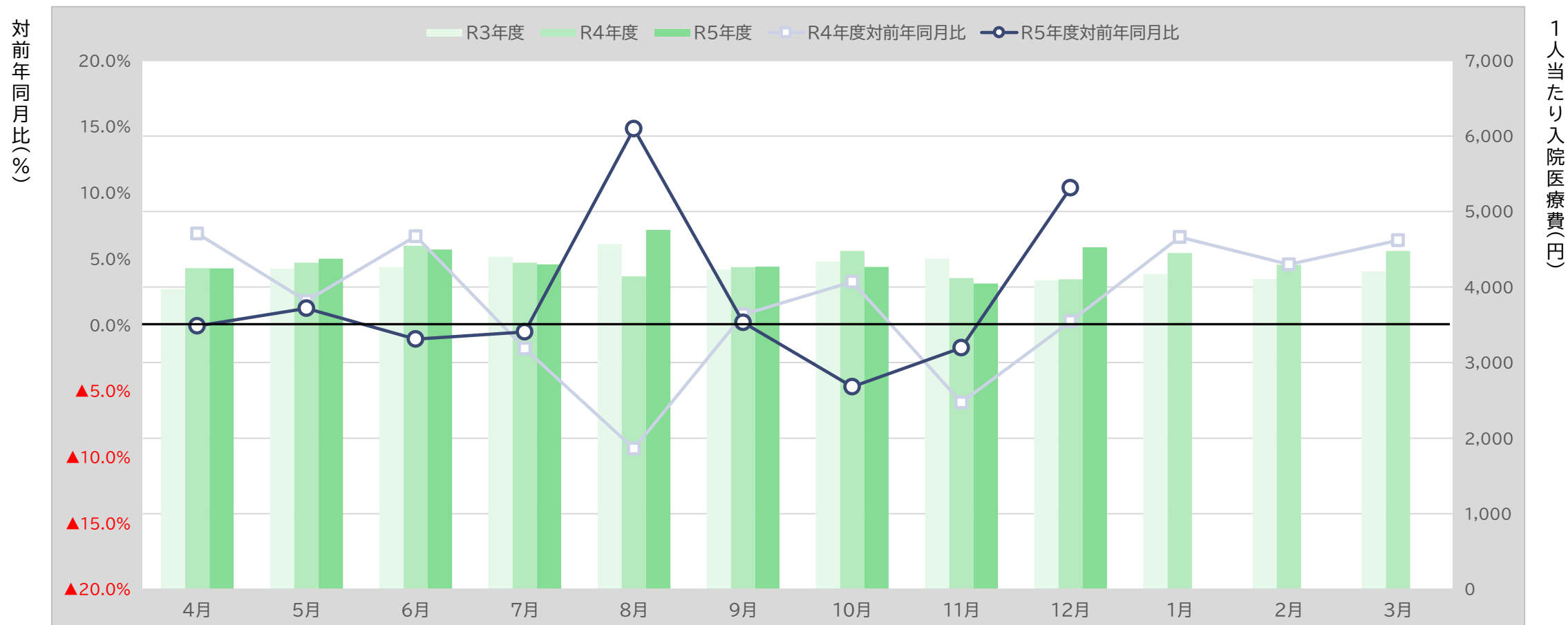
▼ 1人当たり医療費の推移



全国	4月	5月	6月	7月	8月	9月	10月	11月	12月	1月	2月	3月
R3年度	15,605	15,005	16,203	16,180	16,043	15,752	16,419	16,057	16,384	15,640	14,938	17,327
R4年度	15,909	15,863	16,620	17,121	17,269	16,417	16,755	16,731	17,360	16,591	16,272	18,442
R4年度対前年同月比	2.0%	5.7%	2.6%	5.8%	7.6%	4.2%	2.0%	4.2%	6.0%	6.1%	8.9%	6.4%
R5年度	16,305	16,775	17,406	17,570	17,307	17,225	17,494	17,074	17,872			
R5年度対前年同月比	2.5%	5.7%	4.7%	2.6%	0.2%	4.9%	4.4%	2.1%	2.9%			

【富山支部】

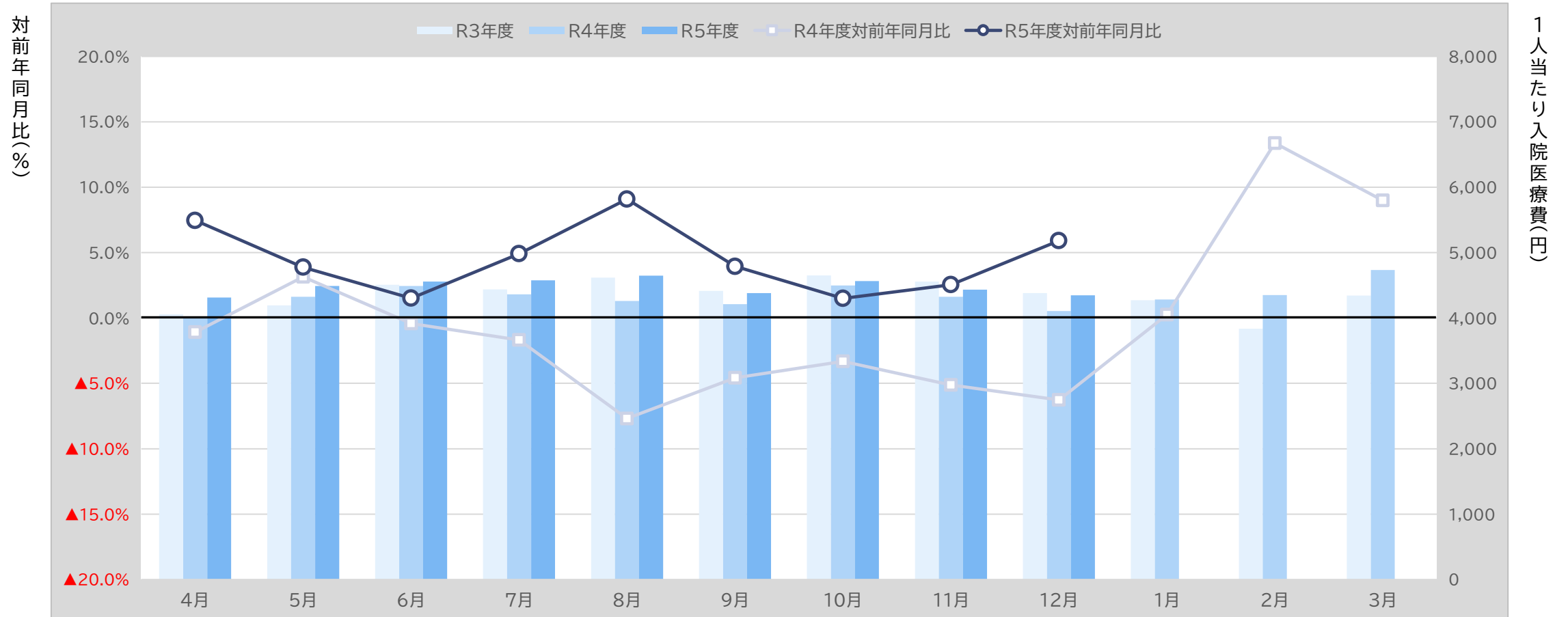
▼ 1人当たり入院医療費の推移



富山支部	4月	5月	6月	7月	8月	9月	10月	11月	12月	1月	2月	3月
R4年度	4,250	4,321	4,548	4,324	4,142	4,263	4,476	4,117	4,101	4,452	4,295	4,477
R5年度	4,246	4,376	4,499	4,300	4,757	4,270	4,266	4,046	4,526			
R5年度対前年同月比	▲0.1%	1.3%	▲1.1%	▲0.5%	14.8%	0.2%	▲4.7%	▲1.7%	10.4%			
受診率(1,000人 当たり件数)	7.55	7.85	8.25	8.15	8.57	7.59	7.77	7.49	7.80			
1件当たり日数	9.45	9.20	8.93	9.16	8.98	9.48	9.32	8.94	9.22			
1日当たり医療費	59,467	60,589	61,010	57,596	61,827	59,343	58,967	60,397	62,952			

【全国】

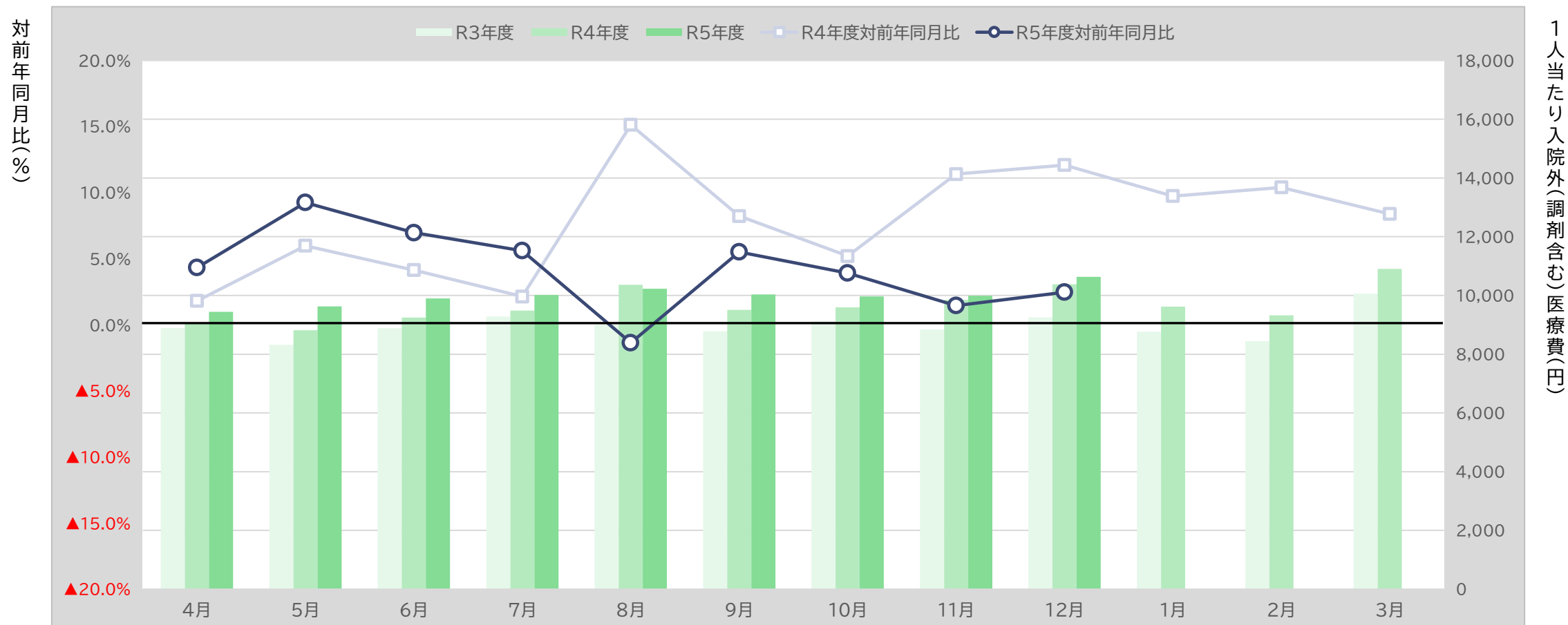
▼ 1人当たり入院医療費の推移



全国	4月	5月	6月	7月	8月	9月	10月	11月	12月	1月	2月	3月
R4年度	4,013	4,324	4,491	4,361	4,261	4,213	4,497	4,323	4,105	4,283	4,349	4,732
R5年度	4,312	4,491	4,558	4,576	4,648	4,379	4,564	4,433	4,347			
R5年度対前年同月比	7.5%	3.9%	1.5%	4.9%	9.1%	3.9%	1.5%	2.5%	5.9%			
受診率(1,000人 当たり件数)	7.43	7.70	7.98	8.09	8.15	7.61	7.74	7.63	7.51			
1件当たり日数	9.26	9.24	9.03	9.12	8.99	9.16	9.28	9.14	9.27			
1日当たり医療費	62,692	63,135	63,246	62,017	63,482	62,788	63,586	63,542	62,478			

【富山支部】

▼ 1人当たり入院外(調剤含む)医療費の推移

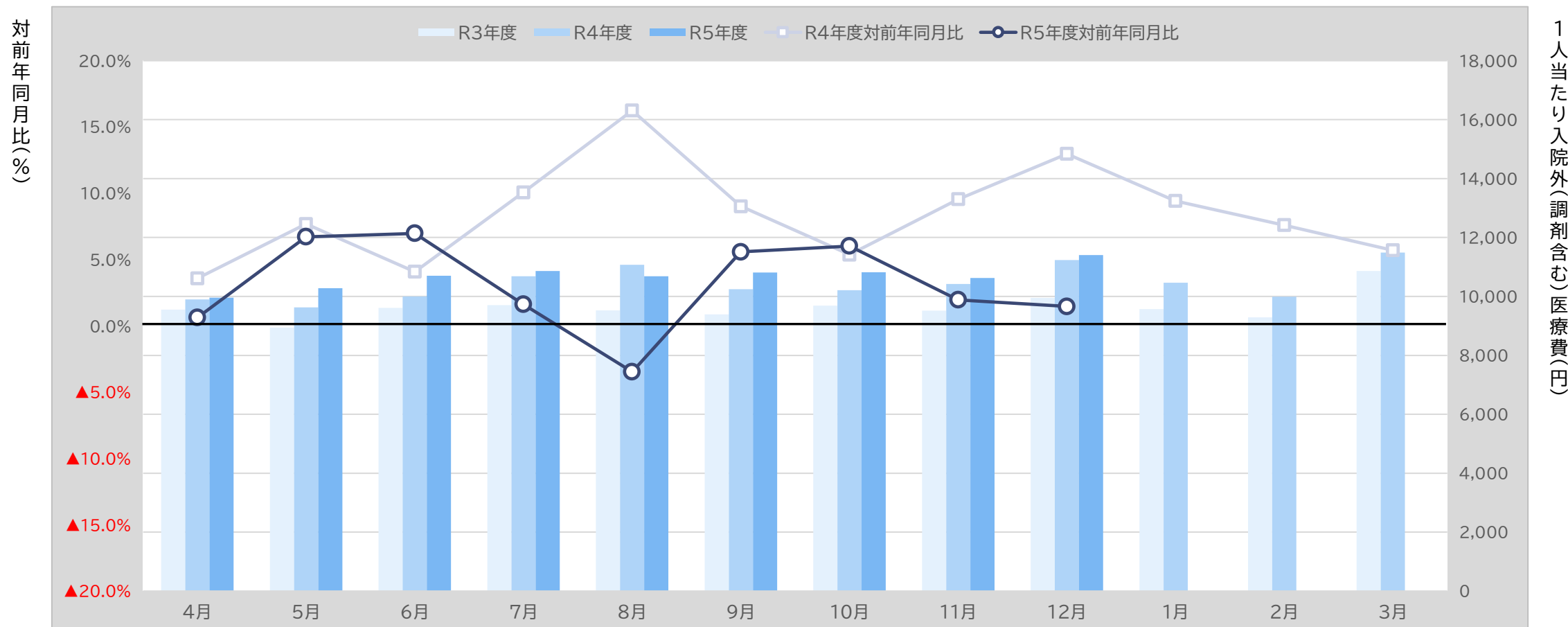


富山支部	4月	5月	6月	7月	8月	9月	10月	11月	12月	1月	2月	3月
R4年度	9,054	8,814	9,250	9,484	10,368	9,506	9,593	9,849	10,379	9,624	9,323	10,905
R5年度	9,445	9,629	9,895	10,016	10,227	10,030	9,969	9,992	10,635			
R5年度対前年同月比	4.3%	9.2%	7.0%	5.6%	▲1.4%	5.5%	3.9%	1.5%	2.5%			
受診率(1,000人 当たり件数)	510.65	532.74	543.48	541.96	529.51	529.12	536.76	530.37	572.91			
1件当たり日数	1.31	1.32	1.33	1.32	1.30	1.31	1.32	1.31	1.31			
1日当たり医療費	14,104	13,682	13,658	13,950	14,854	14,472	14,046	14,389	14,216			

1人当たり入院外(調剤含む)医療費(円)

【全国】

▼ 1人当たり入院外(調剤含む)医療費の推移

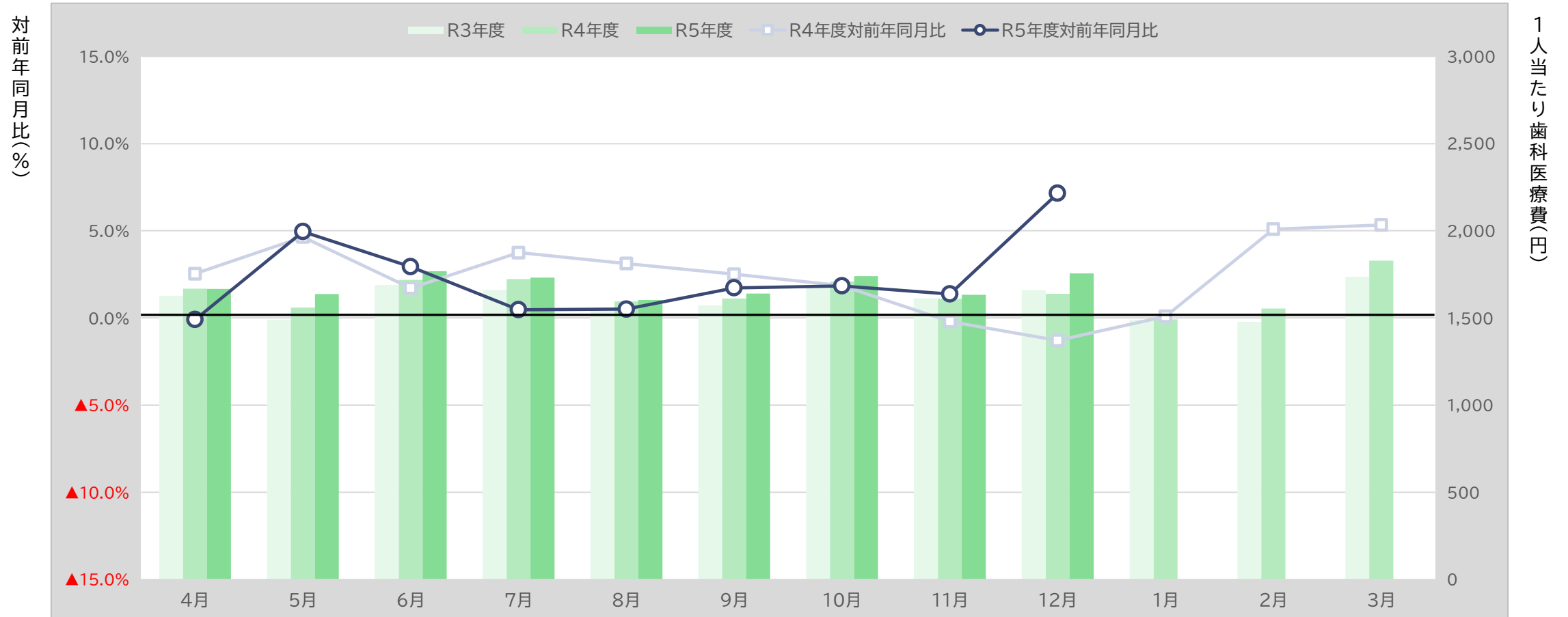


全国	4月	5月	6月	7月	8月	9月	10月	11月	12月	1月	2月	3月
R4年度	9,895	9,631	10,002	10,685	11,071	10,240	10,207	10,422	11,236	10,467	9,995	11,483
R5年度	9,957	10,277	10,699	10,858	10,687	10,812	10,821	10,627	11,400			
R5年度対前年同月比	0.6%	6.7%	7.0%	1.6%	▲3.5%	5.6%	6.0%	2.0%	1.5%			
受診率(1,000人 当たり件数)	524.56	547.85	565.04	569.14	539.70	552.98	567.71	558.69	596.27			
1件当たり日数	1.36	1.37	1.38	1.37	1.34	1.36	1.37	1.35	1.35			
1日当たり医療費	13,965	13,714	13,689	13,903	14,724	14,383	13,893	14,055	14,123			

1人当たり入院外(調剤含む)医療費(円)

【富山支部】

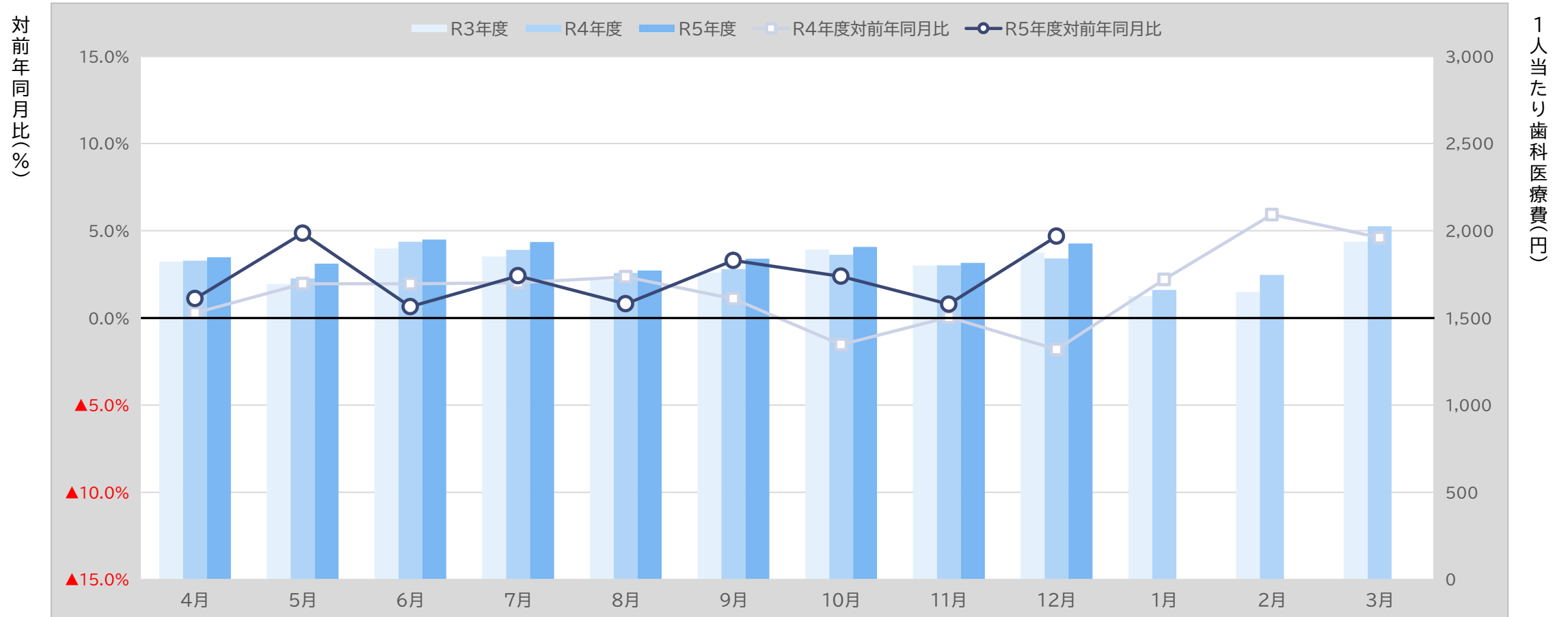
▼ 1人当たり歯科医療費の推移



富山支部	4月	5月	6月	7月	8月	9月	10月	11月	12月	1月	2月	3月
R4年度	1,669	1,560	1,718	1,723	1,595	1,612	1,709	1,610	1,639	1,492	1,553	1,828
R5年度	1,667	1,637	1,769	1,731	1,603	1,640	1,740	1,632	1,756			
R5年度対前年同月比	▲0.1%	5.0%	2.9%	0.5%	0.5%	1.7%	1.8%	1.4%	7.1%			
受診率(1,000人 当たり件数)	140.79	141.92	149.38	149.41	142.15	140.60	146.56	141.98	150.27			
1件当たり日数	1.50	1.49	1.51	1.49	1.43	1.47	1.49	1.47	1.45			
1日当たり医療費	7,896	7,763	7,846	7,755	7,863	7,943	7,974	7,827	8,036			

【全国】

▼ 1人当たり歯科医療費の推移



全国	4月	5月	6月	7月	8月	9月	10月	11月	12月	1月	2月	3月
R4年度	1,829	1,727	1,937	1,890	1,758	1,781	1,863	1,802	1,841	1,662	1,747	2,026
R5年度	1,849	1,811	1,950	1,936	1,772	1,840	1,907	1,816	1,927			
R5年度対前年同月比	1.1%	4.9%	0.6%	2.4%	0.8%	3.3%	2.4%	0.8%	4.7%			
受診率(1,000人 当たり件数)	146.12	144.70	153.07	153.83	145.10	146.75	150.16	145.44	154.75			
1件当たり日数	1.55	1.55	1.56	1.55	1.50	1.53	1.55	1.53	1.51			
1日当たり医療費	8,142	8,066	8,164	8,125	8,158	8,191	8,176	8,170	8,271			