



職場内で掲示・回覧をお願いいたします。

全国健康保険協会 静岡支部  
協会けんぽ

令和2年3月分(4月納付分)~の

## 静岡支部の保険料率について

速報

令和2年3月分(4月納付分)より

静岡支部の健康保険料率は**引き下げ**となります。  
また、介護保険料率は**引き上げ**となります。

皆様のご理解・ご協力をお願い申し上げます。

### ■ 健康保険料率

現行

9.75%

引き下げ

令和2年3月分~

9.73%

### ■ 介護保険料率

現行

1.73%

引き上げ

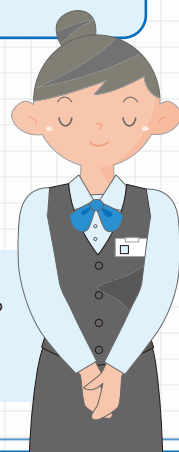
令和2年3月分~

1.79%

※40歳以上65歳未満の方の保険料率は合わせて11.52%になります。

協会けんぽの保険財政については、医療費の伸びが賃金の伸びを上回る状況が続いております。加入者皆様の治療と健康を支えるため、なにとぞご協力いただきますようお願い申し上げます。

- 賞与については、支給日が3月1日分から変更後の保険料率が適用されます。
- 保険料率は各都道府県によって異なります



健康保険・厚生年金保険

# 申請書等の提出先一覧

郵送による書類提出にご協力をお願いいたします



## 健康保険の給付や任意継続等 に関する手続き

- 再交付**
  - 健康保険被保険者証再交付申請書
  - 健康保険高齢受給者証再交付申請書
- 病気・ケガ入院等**
  - 傷病手当金支給申請書
  - 療養費支給申請書
  - 負傷原因届
  - 高額療養費支給申請書
  - 限度額適用認定申請書
  - 限度額適用・標準負担額減額認定申請書
  - 特定疾病療養受療証交付申請書
  - 第三者等の行為による傷病届
- 出産育児休業**
  - 出産手当金支給申請書
  - 出産育児一時金支給申請書
  - 出産育児一時金  
内払金支払依頼書・差額申請書
- 健康診断**
  - 生活習慣病予防健診申込書  
(※)令和2年4月以降の受診分より申込書廃止
  - 特定健康診査受診券申請書
- 退職・死亡**
  - 埋葬料(費)支給申請書
- 退職後の保険(任意継続)**
  - 任意継続被保険者資格取得申出書
  - 任意継続被保険者資格喪失申出書
  - 任意継続被保険者被扶養者(異動)届

郵送

## 健康保険・厚生年金保険への加入 に関する手続き

- 従業員の採用**
  - 被保険者資格取得届
  - 健康保険被扶養者(異動)届  
(国民年金第3号被保険者関係届書)
- 変更・訂正**
  - 健康保険被扶養者(異動)届  
(国民年金第3号被保険者関係届書)
  - 被保険者住所変更届(※)
  - 被保険者氏名変更(訂正)届(※)
  - 被保険者生年月日訂正届  
(※)個人番号を届けていただくことで届出省略
- 再交付**
  - 年金手帳再交付申請書
- 給与・賞与**
  - 被保険者報酬月額算定基礎届
  - 被保険者報酬月額変更届
  - 被保険者賞与支払届
- 出産育児休業**
  - 産前産後休業取得者申出書
  - 育児休業等取得者申出書(新規・延長)
  - 厚生年金保険養育期間  
標準報酬月額特例申出書
  - 産前産後休業終了時報酬月額変更届
  - 育児休業等終了時報酬月額変更届
- 退職・死亡**
  - 被保険者資格喪失届
  - 健康保険被保険者証回収不能・減失届
- 事業所に  
関するもの**
  - 適用事業所所在地・名称変更(訂正)届
  - 事業所関係変更(訂正)届

郵送

### 全国健康保険協会(協会けんぽ)静岡支部

〒420-8512 静岡市葵区呉服町1-1-2  
静岡呉服町スクエア

ホームページ

協会けんぽ

検索

郵送による提出をお願いしております。

### 日本年金機構 名古屋広域事務センター

〒460-8565 愛知県名古屋市中区錦1-18-22  
名古屋ATビル

日本年金機構

検索

郵送による提出をお願いしております。窓口受付は行っていません。

### お問い合わせ先

全国健康保険協会(協会けんぽ)静岡支部  
☎054-275-2770

### お問い合わせ先

三島年金事務所	☎055-973-1166	沼津年金事務所	☎055-921-2201
富士年金事務所	☎0545-61-1900	静岡年金事務所	☎054-203-3707
島田年金事務所	☎0547-36-2211	掛川年金事務所	☎0537-21-5524
浜松東年金事務所	☎053-421-0192	浜松西年金事務所	☎053-456-8511

