

# 健康だより



## 令和6年度健康診断のご案内

協会けんぽでは、年度内におひとり様1回に限り健診費用の補助を行っています。

3月下旬に事業所さまへ

パンフレットと健診対象者一覧をお送りします!

4月上旬に被保険者さまのご自宅へ

パンフレットと受診券をお送りします!

生活習慣病予防健診		特定健診	
35歳から74歳 被保険者(ご本人)	対象者	40歳から74歳 被扶養者(ご家族)	
最高5,282円 (一般健診の場合)	費用	0円または1,683円 (奈良県内の健診機関の場合)	
労働安全衛生法上の項目 + 胃がん・大腸がん検診	健診内容	問診・診察、身体計測、 血圧測定、尿検査、血液検査	

付加健診は、令和6年度から対象年齢を拡大し、40歳から70歳までの5歳刻みの方が受診できるようになりました!

さらに安心!生活習慣病予防健診には、年齢に応じて、婦人科検診・付加健診等の費用補助があります!対象者及び自己負担額については、お送りする案内でご確認ください。

### 予約方法

いずれの健診も、協会けんぽと契約している健診機関へ直接ご予約ください。受診できる健診機関はお送りするパンフレット、またはホームページにてご確認ください。

協会けんぽ奈良支部 健診機関

検索

健康保険事務ご担当者さまは

## 健康保険委員にご登録ください

健康保険委員とは

※登録無料

- ✓協会けんぽからのお知らせを社内で周知していただくなど、協会けんぽと事業所さまをつなぐ橋渡し役です。
- ✓特別に何かやらなければいけないことはなく、できる範囲のご協力で大丈夫です。

登録者数  
2,480名



2024年2月時点

登録の特典

協会けんぽ  
GUIDE BOOKの進呈



制度説明や申請書の記入例など実務に役立つ情報を掲載!

定期広報誌をお届け



健康づくりに役立つ情報などを年4回お届け!

研修会にご招待



参加は任意ですので、興味のある研修会だけの参加もOK!

登録方法

奈良支部ホームページから登録用紙をダウンロードのうえ、FAXまたはご郵送ください。

協会けんぽ奈良支部 健康保険委員

検索

健康経営まずはここから

1,146社が取り組み中  
(2024年2月時点)



# 「職場まるごと健康宣言」にエントリーしましょう!

## 職場まるごと健康宣言とは

- ✓ 協会けんぽ奈良支部と事業主さまが連携し、加入者(従業員・ご家族)の疾病予防・健康づくりを効果的・効率的に行うことを目的とした**健康経営サポート企画**です。
- ✓ 『健康経営に取り組む事業所』としてエントリーすることで、奈良支部が健康経営の推進をサポートします。

※「健康経営®」は、NPO法人健康経営研究会の登録商標です。

## 健康経営でこんないいことがあります

### 生産性向上



- 欠勤率の低下
- 業務効率の向上
- 従業員の満足度向上

### 負担軽減



- 疾病予防による休職者への手当支払の減少
- 長期的には健康保険料負担の減少

### 経営リスク

少子高齢化による労働人口の減少

メンタルヘルス不調者の増加

生活習慣病の増加等による労働力の低下

### イメージアップ

UP

- 企業ブランド価値向上
- 対内的・対外的イメージ向上

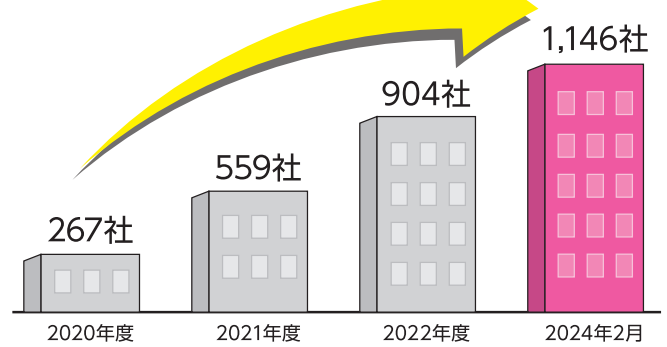
### リスクマネジメント



- 事故・不祥事の予防
- 労災発生の予防

## 取り組む事業所が増えています

### 健康宣言事業所数



## 特典

### ● 個人用チャレンジキットの提供

職場としての取り組みだけでなく、従業員個人ごとに配付して利用できるチャレンジキットを人数分提供します。

### ● 健康づくり促進ポスターの提供

「食生活の改善」・「運動の推進」・「禁煙」など、全社的な健康づくりの取り組みに活用できます。

### ● 事業所カルテの提供

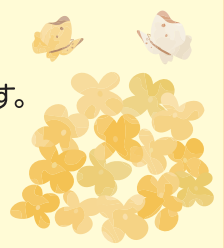
健診データに基づき作成されたカルテで自社の健康課題を把握できます。 ※健診データが10名以上ある場合のみ提供

### ● 専門の講師派遣による健康講座の実施

保健師・管理栄養士・健康運動指導士等の専門家を派遣し、健康づくりに関する講座を行います。

### ● その他各種情報提供

健康経営取り組み事例集の配付や健康経営優良法人申請に関するセミナーの開催など。



### エントリー方法

奈良支部ホームページからエントリー用紙をダウンロードのうえ、FAXまたはご郵送ください。

協会けんぽ奈良支部 職場まるごと健康宣言

検索