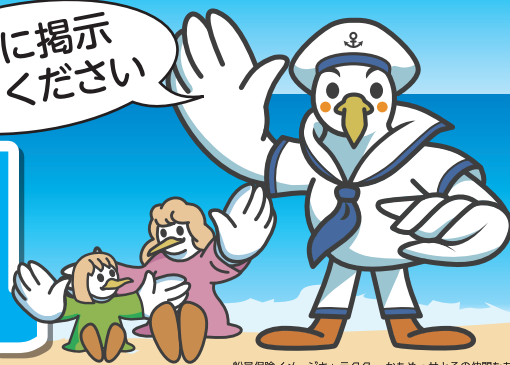


船員保険丸

船内に掲示
してください



船員保険イメージキャラクターかもめっせとその仲間たち

令和6年度の健診受診券をお送りします

船員保険では、日々の健康状況が確認できる健康診断（生活習慣病予防健診）の受診券を3月末にお送りします。

令和6年度の健康診断は充実した検査内容の生活習慣病予防健診をぜひご利用いただくよう、船員とそこそご家族の皆さまにお伝えください！

充実

対象となる方

船員保険にご加入中の
35歳～74歳の方

(被扶養者の方は40歳～74歳の方)

●資格喪失後、国民健康保険にご加入の被保険者の方も対象になります。



豊富ながん検診

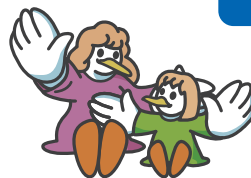
生活習慣病予防健診はがん検診がセット。

日本人の死亡原因の上位を占めるがんの検査を**無料**で受けることができます。

胃がん検診

大腸がん検診

肺がん検診



どんな健診がある？

健診機関で受診する以外に、ご利用のシーンにあわせ、健診車による巡回健診もご利用いただけます。

また、より詳しい健診のニーズにお応えするため、総合健診もご用意いたしました。

健診機関・健診車で

一般健診

約420の健診機関または港などに巡回する健診車で受診できるベーシックな健診です。

無料

さらに詳しく

総合健診

一般健診より詳細な日帰り人間ドックです。

通常価格の

87%off

4,936円

さらに追加の検診もご提供

がんの発症が多くなる年齢の方むけにオプションのがん検診をご用意。

ご自身で検診を受けるより、リーズナブルに受けていただけます。

男性50歳～

偶数年齢女性
(40歳～)

偶数年齢女性

前立腺がん
検診

自己負担上限

926円

乳がん
検診

無料

子宮頸がん
検診

無料

健診機関の詳細は、一般財団法人船員保険会のホームページよりご確認ください。
巡回健診の詳細は管轄の健診機関までお問合せください。



- 前立腺がん検診は健診機関により自己負担額が異なります。
- 年齢要件に該当しない方は全額自己負担となります。
- 乳がん検診は50歳以上が1方向、40～48歳は2方向です。

令和6年3月分(4月納付分)より

船員保険の保険料率が変わります

一般保険料率

10.95%

介護保険料率

1.59%



※詳細はこちらから
(船員保険部ホームページ)

令和6年能登半島地震における 船員保険の取り扱いについて

令和6年能登半島地震による災害の被災者の皆様に心よりお見舞い申し上げますとともに、亡くなられた方やそのご家族に、心よりお悔やみ申し上げます。

全国健康保険協会船員保険部では、このたびの地震災害等により被害を受けられた加入者の皆様につきまして、下記の措置を行います。

保険証がなくても医療機関を受診できます

医療機関における一部負担金が免除されます

疾病任意継続被保険者の保険料の納付期限が延長できます



※詳細はこちらから
(船員保険部ホームページ)

重要

「インターネット契約保養所システム」 サービス終了のお知らせ



船員保険部では、福祉事業の一環として、旅行代理店を活用した保養施設利用補助を実施しています。この度、株式会社たびゲーターの専用サイト「インターネット契約保養所システム」のサービスが終了することとなりましたので、お知らせいたします。

🌻 最終申請日 令和6年3月31日(日) 🌻 最終宿泊日 令和6年5月31日(金)

※「インターネット契約保養所システム」にご登録いただいたお客様の個人情報につきましては、サービス終了後、株式会社たびゲーターにて責任を持って消去いたします。

引き続き、旅行代理店(近畿日本ツーリスト、JTB、日本旅行)の窓口やお電話による保養施設利用補助については、実施いたしますので、ぜひご利用ください。



全国健康保険協会

船員保険

〒102-8016
東京都千代田区富士見2-7-2 ステージビルディング 14階
TEL 03-6862-3060
営業時間 午前8時30分から午後5時15分(土日・祝日、年末年始は除く)

メルマガ
「うみがめ〜」
会員募集中



PICK UP 情報
船員保険部からの旬な
お知らせをいつでも
確認できます!

