

船員保険丸

船内に掲示
してください



船員保険イメージキャラクター かもめっせとその仲間たち

無線医療助言のご利用について

無線医療助言とは？

航海中に急病人やケガ人が発生した際に、医師による救急処置等の医療助言が24時間365日体制で受けられるサービスです。

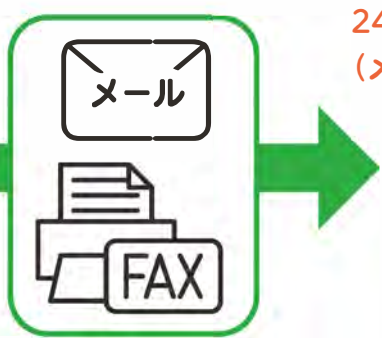
助言を受けるには？

船舶内の衛生管理者等からメール、FAX等により助言要請を行うことで、医師の医療助言が受けられます。

インマルサット衛星通信等による
世界中の海域からの要請



洋上



24時間体制による医師の医療助言
(メール・FAX等)



病院

船員保険では、無線医療助言を東京高輪病院および横浜保土ヶ谷中央病院に委託しています。



	東京高輪病院	横浜保土ヶ谷中央病院
メール	tokyo@museniryo.jp	yokohama@museniryo.jp
FAX	03-3440-5368	045-334-0154

助言を求める際は、次の10項目をお知らせください。

1. 会社名・船籍(国名)
2. 職種
3. 氏名・性別
4. 生年月日・(年齢)
5. 発病時の状況
6. 現在の症状、与薬、注射、処置内容、質問の内容
7. 既往症
8. 医療箱の種類、手持ちの薬剤名と量
9. 船の位置
10. 航海方向、次の入港予定地と予定日



衛生管理者等の皆さまへ

「医療助言を求める際にお伝えいただく10項目」は、船員保険ホームページにも掲載しています。テキストをコピーして、保存しておくことで、緊急時に備えることができます。

詳細は船員保険ホームページをご覧ください。



10項目をすべてお知らせいただかないと、医師からの適切な助言ができない場合があります。必ず漏れや入力誤りがないようにご確認をお願いします。

退職後の健康保険の加入について

退職により船員保険の資格を喪失した場合、新たな健康保険の選択肢として以下の3種類があります。

①国民健康保険

お住まいの市区町村役場にお問い合わせください。

②船員保険の疾病任意継続

③ご家族の被扶養者

ご家族のお勤め先にお問い合わせください。

加入条件

- ①退職日までに、**継続して2カ月以上**の被保険者期間があること。
- ②退職日の翌日（資格喪失日）から **20日以内**に資格取得申出書を船員保険部へ提出すること。**(必着)**

保険料

全額個人負担となるため、退職前の保険料月額約2倍が目安となります(上限あり)。
※納付書に記載された納付期限までに保険料を納付できなかった場合、資格が喪失しますのでご注意ください。

疾病任意継続の手続等の詳細や、保険料、その他注意事項については、ホームページをご確認ください。

詳しくはこちら→



⚠ 船舶所有者の皆さまへ 退職後、保険証は必ずご返却ください。

保険証が使用できるのは退職日までです。「被保険者資格喪失届」には、必ず保険証を添付して管轄の年金事務所にご提出ください。

※電子申請をされている場合は、到達番号のわかるものを添付して速やかに郵送をお願いします。

※70歳～74歳の方については、高齢受給者証も併せてご返却をお願いします。

ご家族分も併せてご返却ください。



退職だけじゃない！ 保険証が使用できなくなる日(資格喪失日)

被保険者の方	<ul style="list-style-type: none"> 退職した日の翌日 75歳になった日(後期高齢者医療制度加入日)
被扶養者の方	<ul style="list-style-type: none"> 被保険者の方が資格喪失した日 被保険者の方または被扶養者ご本人が75歳になった日(後期高齢者医療制度加入日) 就職や結婚により、被保険者の方の扶養に該当しなくなった日

退職日の翌日以降に誤って保険証を使ってしまうと、**医療費(総医療費の7割～8割)をお返しいただくこと**になります。

保険証の適正な使用にご協力ください。



船員保険 メールマガジン **うみがめ〜る** 会員大募集!

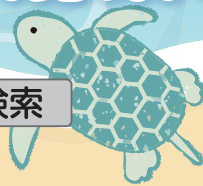
メールアドレス登録はこちら!

★ PCの方は **検索して** ホームページからご登録ください。

船員保険 メールマガ

検索

★ スマートフォンの方は下記の **二次元コード** からご登録ください。



全国健康保険協会

船員保険

〒102-8016

東京都千代田区富士見2-7-2 ステージビルディング 14階

TEL 03-6862-3060

営業時間 午前8時30分から午後5時15分(土日・祝日、年末年始は除く)

メルマガ
「うみがめ〜る」
会員募集中



PICK UP 情報
船員保険部からの旬な
お知らせをいつでも
確認できます!

