

医療費の推移（総医療費）

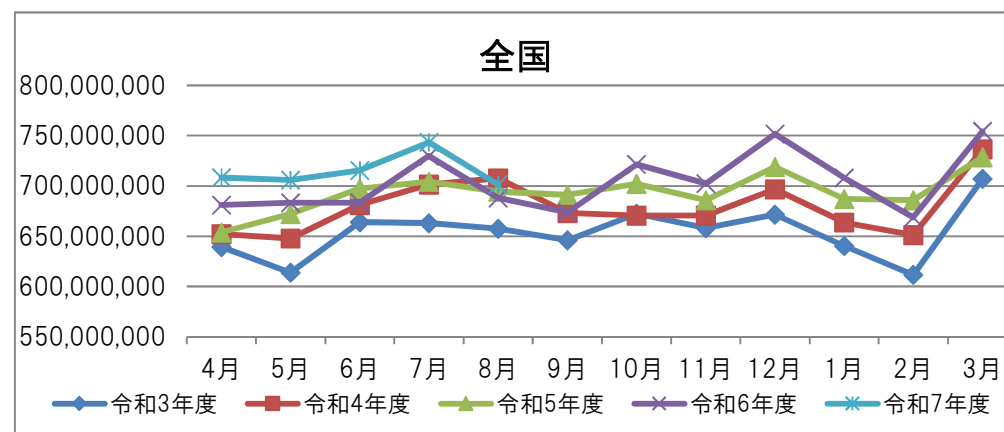
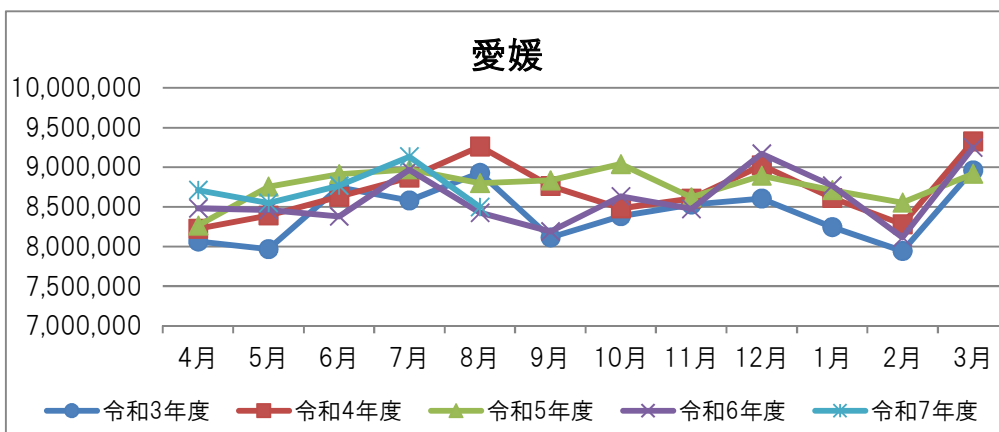
※下段は前年同月比（千円）

愛媛		4月	5月	6月	7月	8月	9月	10月	11月	12月	1月	2月	3月
	令和3年度	8,062,994	7,967,184	8,746,030	8,581,652	8,928,918	8,114,845	8,384,073	8,528,148	8,603,662	8,243,899	7,941,447	8,961,889
		4.62%	11.13%	8.60%	1.62%	8.51%	0.71%	-2.61%	6.40%	3.31%	5.86%	0.76%	-1.41%
	令和4年度	8,224,574	8,389,780	8,627,706	8,870,669	9,259,503	8,762,173	8,480,631	8,605,410	9,024,492	8,611,010	8,279,682	9,322,628
		2.00%	5.30%	-1.35%	3.37%	3.70%	7.98%	1.15%	0.91%	4.89%	4.45%	4.26%	4.03%
	令和5年度	8,264,195	8,753,617	8,914,256	8,973,818	8,799,390	8,832,622	9,039,357	8,619,834	8,893,496	8,710,648	8,553,898	8,917,109
		0.48%	4.34%	3.32%	1.16%	-4.97%	0.80%	6.59%	0.17%	-1.45%	1.16%	3.31%	-4.35%
	令和6年度	8,482,316	8,461,663	8,378,548	8,969,336	8,424,214	8,189,416	8,632,958	8,472,901	9,171,786	8,767,423	8,114,954	9,248,132
		2.64%	-3.34%	-6.01%	-0.05%	-4.26%	-7.28%	-4.50%	-1.70%	3.13%	0.65%	-5.13%	3.71%
令和7年度		8,711,516	8,549,294	8,767,633	9,132,723	8,498,807							
		2.70%	1.04%	4.64%	1.82%	0.89%							

※下段は前年同月比（千円）

全国		4月	5月	6月	7月	8月	9月	10月	11月	12月	1月	2月	3月
	令和3年度	639,338,772	613,896,085	664,160,320	662,951,640	657,601,861	645,944,480	672,413,367	657,926,807	671,412,317	640,251,116	611,457,579	707,004,511
		2.95%	3.07%	8.13%	2.74%	7.05%	7.70%	6.98%	5.13%	2.91%	2.56%	-1.48%	9.87%
	令和4年度	652,068,953	647,814,587	681,124,713	701,362,531	707,605,134	673,009,357	670,514,601	670,565,527	696,649,527	663,782,993	651,091,020	736,550,714
		1.99%	5.53%	2.55%	5.79%	7.60%	4.19%	-0.28%	1.92%	3.76%	3.68%	6.48%	4.18%
	令和5年度	653,816,602	672,119,232	697,471,161	704,248,014	694,403,467	691,150,493	702,082,724	685,998,136	718,822,661	687,001,130	685,753,180	728,575,876
		0.27%	3.75%	2.40%	0.41%	-1.87%	2.70%	4.71%	2.30%	3.18%	3.50%	5.32%	-1.08%
	令和6年度	681,127,923	683,473,327	683,201,380	729,807,206	687,945,719	673,609,161	721,433,817	702,388,233	751,594,676	708,038,710	668,772,822	754,349,255
		4.18%	1.69%	-2.05%	3.63%	-0.93%	-2.54%	2.76%	2.39%	4.56%	3.06%	-2.48%	3.54%
令和7年度		708,450,869	705,733,782	715,418,112	743,470,532	701,329,344							
		4.01%	3.26%	4.72%	1.87%	1.95%							

※「総医療費」は、社会保険診療報酬支払基金分（入院、入院外、歯科、調剤、入院時食事療養費・生活療養費、訪問看護療養費）、療養費、移送費に係るものである。



医療費の推移（入院）

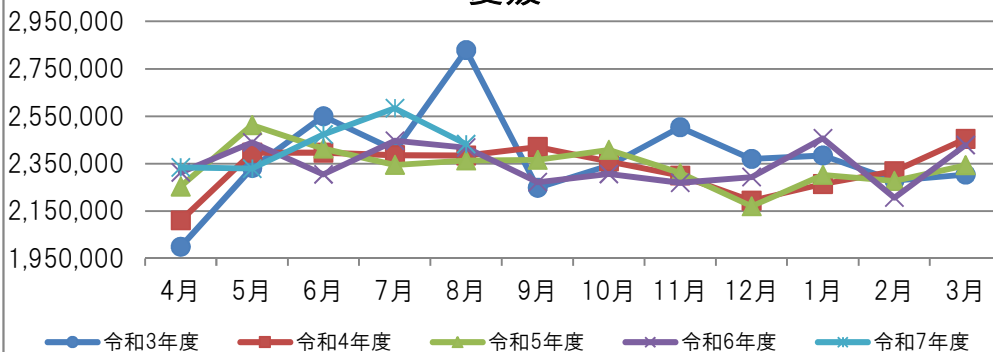
※下段は前年同月比（千円）

愛媛		4月	5月	6月	7月	8月	9月	10月	11月	12月	1月	2月	3月
	令和3年度	1,999,388	2,331,609	2,549,480	2,407,191	2,828,700	2,248,307	2,341,891	2,502,893	2,369,324	2,384,823	2,278,622	2,303,192
		-5.97%	11.14%	11.36%	-6.60%	12.23%	-3.45%	-2.42%	5.78%	5.16%	7.93%	7.93%	-7.05%
	令和4年度	2,110,848	2,396,152	2,395,921	2,386,229	2,384,110	2,419,897	2,359,263	2,299,413	2,193,441	2,263,651	2,318,101	2,454,311
		5.57%	2.77%	-6.02%	-0.87%	-15.72%	7.63%	0.74%	-8.13%	-7.42%	-5.08%	1.73%	6.56%
	令和5年度	2,253,822	2,512,587	2,413,822	2,345,220	2,363,018	2,365,816	2,407,772	2,309,628	2,170,237	2,302,690	2,276,931	2,343,890
		6.77%	4.86%	0.75%	-1.72%	-0.88%	-2.23%	2.06%	0.44%	-1.06%	1.72%	-1.78%	-4.50%
	令和6年度	2,312,911	2,439,388	2,305,333	2,447,173	2,417,465	2,272,095	2,305,959	2,269,321	2,292,619	2,456,487	2,206,458	2,428,069
		2.62%	-2.91%	-4.49%	4.35%	2.30%	-3.96%	-4.23%	-1.75%	5.64%	6.68%	-3.10%	3.59%
令和7年度	2,333,814	2,329,239	2,472,373	2,583,623	2,431,869								
		0.90%	-4.52%	7.25%	5.58%	0.60%							

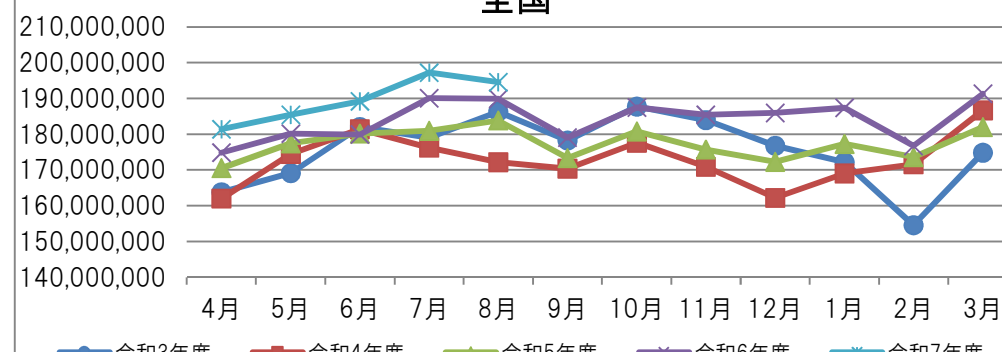
※下段は前年同月比（千円）

全国		4月	5月	6月	7月	8月	9月	10月	11月	12月	1月	2月	3月
	令和3年度	163,806,506	169,135,175	182,029,825	179,081,166	186,298,954	178,265,991	187,751,768	183,975,013	176,773,388	172,227,139	154,578,837	174,822,757
		9.10%	14.83%	12.93%	6.49%	8.53%	6.70%	6.60%	9.48%	4.61%	3.77%	-3.57%	-4.23%
	令和4年度	161,986,295	174,472,686	181,399,402	176,277,717	172,238,130	170,368,856	177,596,892	170,854,307	162,240,233	169,049,778	171,604,312	186,631,108
		-1.11%	3.16%	-0.35%	-1.57%	-7.55%	-4.43%	-5.41%	-7.13%	-8.22%	-1.84%	11.01%	6.75%
	令和5年度	170,500,440	177,447,316	180,204,572	180,984,839	183,865,310	173,307,759	180,790,749	175,673,333	172,320,603	177,318,474	173,630,195	182,052,379
		5.26%	1.70%	-0.66%	2.67%	6.75%	1.73%	1.80%	2.82%	6.21%	4.89%	1.18%	-2.45%
	令和6年度	174,847,008	180,170,509	179,921,978	190,069,210	189,940,666	179,055,241	187,441,951	185,460,840	185,985,899	187,362,107	176,761,689	191,309,724
		2.55%	1.53%	-0.16%	5.02%	3.30%	3.32%	3.68%	5.57%	7.93%	5.66%	1.80%	5.08%
令和7年度	181,412,170	185,478,518	189,250,388	197,235,009	194,537,023								
		3.75%	2.95%	5.18%	3.77%	2.42%							

愛媛



全国



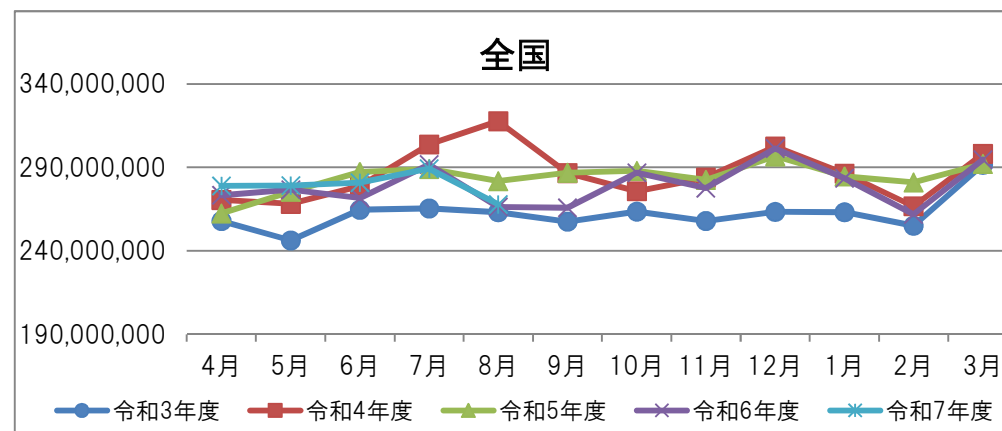
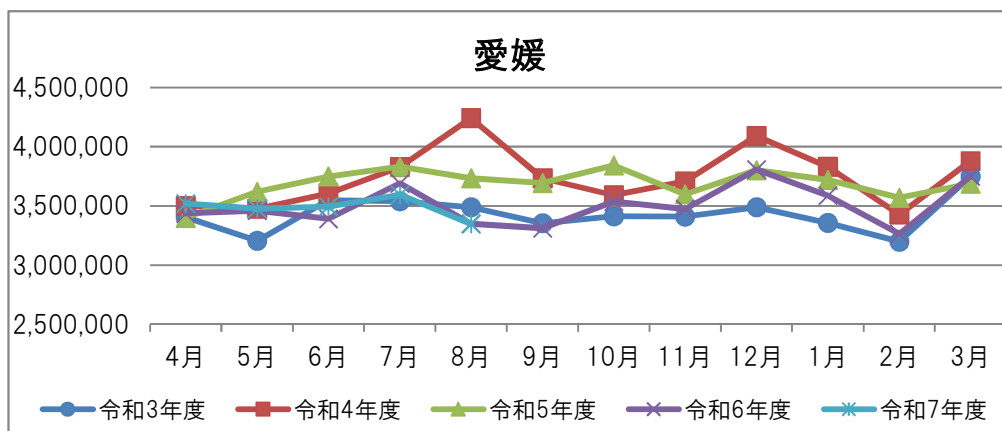
医療費の推移（入院外）

※下段は前年同月比（千円）

愛媛		4月	5月	6月	7月	8月	9月	10月	11月	12月	1月	2月	3月
	令和3年度	3,404,175	3,205,172	3,547,688	3,539,399	3,489,293	3,353,859	3,412,261	3,411,458	3,489,131	3,356,458	3,199,625	3,749,246
		11.87%	12.93%	9.03%	5.96%	7.92%	2.93%	-2.96%	7.00%	3.16%	6.22%	-0.75%	1.32%
	令和4年度	3,501,223	3,477,703	3,607,617	3,827,755	4,240,761	3,733,750	3,590,812	3,705,711	4,091,352	3,831,937	3,428,530	3,878,860
		2.85%	8.50%	1.69%	8.15%	21.54%	11.33%	5.23%	8.63%	17.26%	14.17%	7.15%	3.46%
	令和5年度	3,400,484	3,620,545	3,750,034	3,831,795	3,733,823	3,693,713	3,842,456	3,598,209	3,803,522	3,719,998	3,567,979	3,687,555
		-2.88%	4.11%	3.95%	0.11%	-11.95%	-1.07%	7.01%	-2.90%	-7.04%	-2.92%	4.07%	-4.93%
	令和6年度	3,436,717	3,460,179	3,392,769	3,691,606	3,349,122	3,311,267	3,537,816	3,473,058	3,808,045	3,588,511	3,265,234	3,749,291
		1.07%	-4.43%	-9.53%	-3.66%	-10.30%	-10.35%	-7.93%	-3.48%	0.12%	-3.53%	-8.49%	1.67%
令和7年度		3,520,250	3,477,328	3,496,268	3,594,403	3,347,531							
		2.43%	0.50%	3.05%	-2.63%	-0.05%							

※下段は前年同月比（千円）

全国		4月	5月	6月	7月	8月	9月	10月	11月	12月	1月	2月	3月
	令和3年度	257,891,032	246,219,129	264,633,620	265,407,492	263,193,100	257,532,153	263,553,083	257,933,019	263,352,454	263,053,108	255,019,341	291,541,770
		25.03%	24.30%	13.89%	10.27%	14.62%	9.77%	3.31%	10.89%	5.96%	13.37%	9.13%	6.58%
	令和4年度	270,547,370	268,305,530	278,776,779	303,717,092	317,704,778	286,725,496	275,711,636	283,799,137	302,416,381	286,238,013	266,672,759	298,155,132
		4.91%	8.97%	5.34%	14.43%	20.71%	11.34%	4.61%	10.03%	14.83%	8.81%	4.57%	2.27%
	令和5年度	262,476,497	275,402,613	287,247,787	289,025,586	281,712,912	286,852,273	287,926,789	282,590,899	296,681,270	284,541,605	280,924,223	292,160,610
		-2.98%	2.65%	3.04%	-4.84%	-11.33%	0.04%	4.43%	-0.43%	-1.90%	-0.59%	5.34%	-2.01%
	令和6年度	273,263,590	276,745,717	271,518,116	291,652,229	266,413,695	265,819,475	286,788,688	277,533,289	301,360,466	283,421,503	261,881,840	294,746,141
		4.11%	0.49%	-5.48%	0.91%	-5.43%	-7.33%	-0.40%	-1.79%	1.58%	-0.39%	-6.78%	0.88%
令和7年度		278,977,384	279,074,174	280,812,416	289,204,983	267,781,250							
		2.09%	0.84%	3.42%	-0.84%	0.51%							



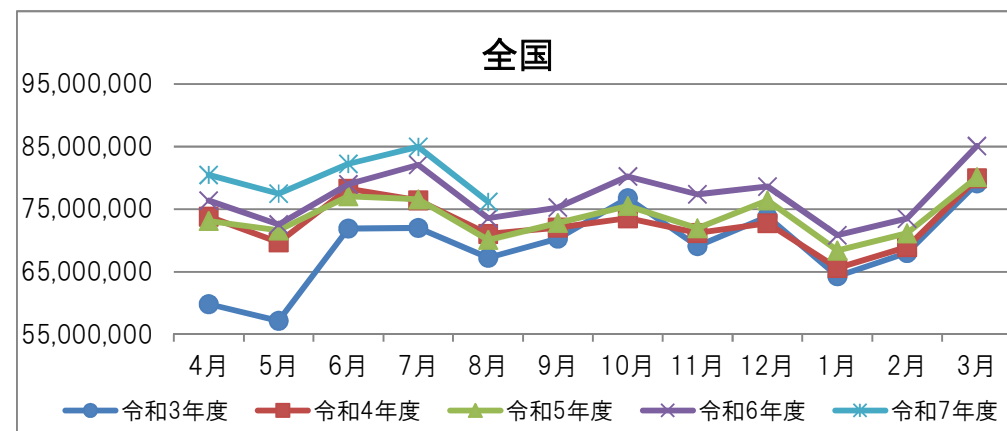
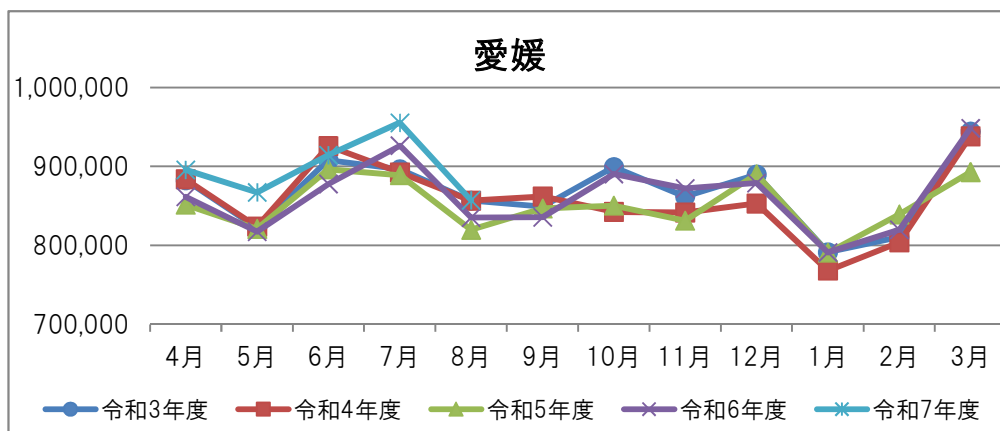
医療費の推移（歯科）

※下段は前年同月比（千円）

愛媛		4月	5月	6月	7月	8月	9月	10月	11月	12月	1月	2月	3月
	令和3年度	882,650	822,166	908,036	896,598	856,960	849,152	899,298	861,990	889,592	791,422	810,790	944,024
		10.59%	14.16%	2.48%	1.88%	1.52%	0.06%	-2.64%	3.32%	-0.14%	-0.14%	-1.17%	-1.11%
	令和4年度	883,698	823,675	925,922	892,408	856,864	861,964	842,686	841,816	853,077	768,029	803,799	938,240
		0.12%	0.18%	1.97%	-0.47%	-0.01%	1.51%	-6.30%	-2.34%	-4.10%	-2.96%	-0.86%	-0.61%
	令和5年度	851,571	821,000	896,414	888,981	819,792	846,706	850,286	831,466	890,279	790,738	839,322	892,789
		-3.64%	-0.32%	-3.19%	-0.38%	-4.33%	-1.77%	0.90%	-1.23%	4.36%	2.96%	4.42%	-4.84%
	令和6年度	861,729	817,352	877,706	926,383	835,210	835,608	890,688	872,214	878,927	791,235	819,789	948,434
		1.19%	-0.44%	-2.09%	4.21%	1.88%	-1.31%	4.75%	4.90%	-1.28%	0.06%	-2.33%	6.23%
令和7年度		895,615	867,216	914,457	955,465	857,231							
		3.93%	6.10%	4.19%	3.14%	2.64%							

※下段は前年同月比（千円）

全国		4月	5月	6月	7月	8月	9月	10月	11月	12月	1月	2月	3月
	令和3年度	59,839,840	57,153,774	71,896,349	72,009,901	67,218,727	70,274,293	76,740,165	69,103,741	73,812,101	64,297,348	67,989,012	79,104,479
		-18.73%	-16.40%	-6.24%	-3.72%	-3.03%	-1.19%	0.52%	-4.97%	-2.45%	-1.88%	2.31%	1.45%
	令和4年度	73,815,109	69,710,240	78,247,143	76,395,028	71,060,870	72,024,317	73,552,858	71,204,452	72,754,514	65,579,595	68,925,716	79,892,729
		23.35%	21.97%	8.83%	6.09%	5.72%	2.49%	-4.15%	3.04%	-1.43%	1.99%	1.38%	1.00%
	令和5年度	73,103,277	71,572,208	77,070,774	76,569,249	70,098,360	72,808,111	75,529,847	71,959,469	76,385,907	68,392,995	71,163,787	80,112,029
		-0.96%	2.67%	-1.50%	0.23%	-1.35%	1.09%	2.69%	1.06%	4.99%	4.29%	3.25%	0.27%
	令和6年度	76,377,974	72,543,556	78,959,890	82,088,593	73,526,961	75,243,526	80,236,349	77,352,546	78,614,926	70,840,779	73,516,715	85,092,308
		4.48%	1.36%	2.45%	7.21%	4.89%	3.34%	6.23%	7.49%	2.92%	3.58%	3.31%	6.22%
令和7年度		80,464,638	77,484,431	82,238,487	84,937,374	76,176,283							
		5.35%	6.81%	4.15%	3.47%	3.60%							



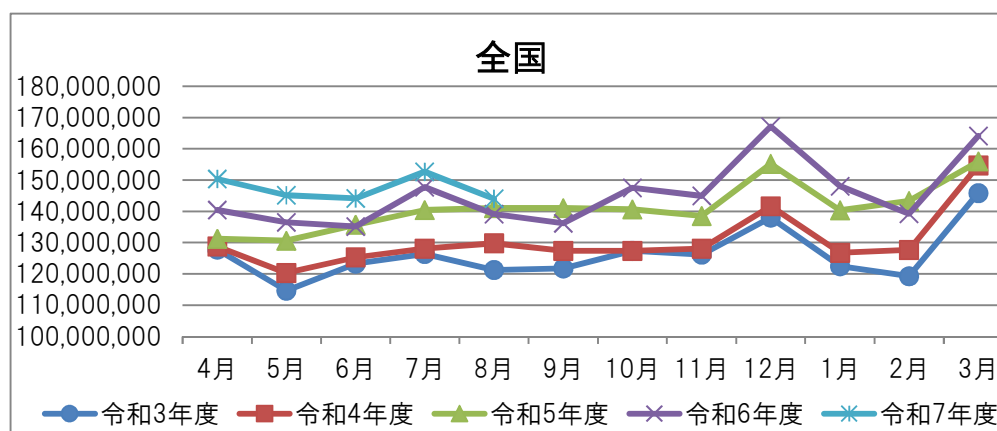
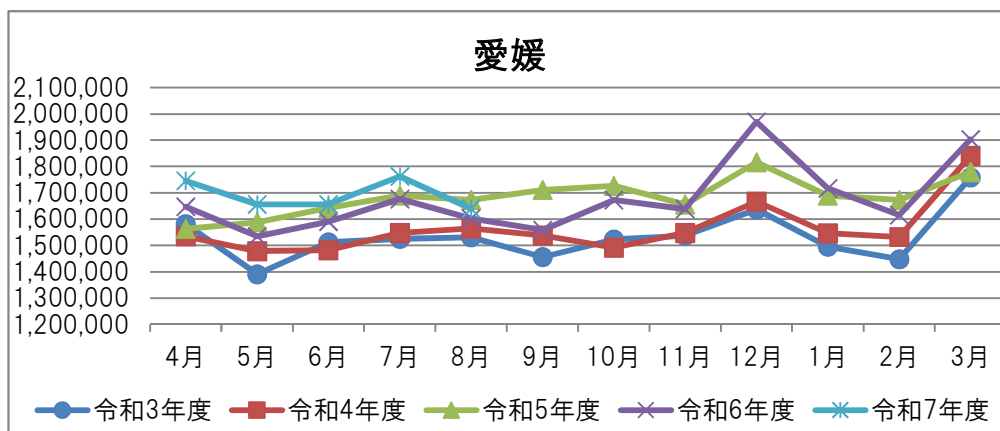
医療費の推移（薬剤）

※下段は前年同月比（千円）

愛媛		4月	5月	6月	7月	8月	9月	10月	11月	12月	1月	2月	3月
	令和3年度	1,580,481	1,390,878	1,512,051	1,524,644	1,530,422	1,455,839	1,523,094	1,537,032	1,637,163	1,495,311	1,447,347	1,758,534
		2.81%	6.14%	5.77%	4.78%	7.89%	3.04%	-2.00%	8.64%	2.83%	5.73%	-5.88%	0.96%
	令和4年度	1,534,600	1,478,795	1,482,437	1,548,009	1,564,691	1,538,013	1,492,101	1,547,918	1,667,244	1,546,510	1,531,871	1,841,148
		-2.90%	6.32%	-1.96%	1.53%	2.24%	5.64%	-2.03%	0.71%	1.84%	3.42%	5.84%	4.70%
	令和5年度	1,562,768	1,588,775	1,642,819	1,689,269	1,673,149	1,710,601	1,726,912	1,655,750	1,815,890	1,689,127	1,672,658	1,779,229
		1.84%	7.44%	10.82%	9.13%	6.93%	11.22%	15.74%	6.97%	8.92%	9.22%	9.19%	-3.36%
	令和6年度	1,646,067	1,534,579	1,590,119	1,676,798	1,602,489	1,557,928	1,673,312	1,637,759	1,969,174	1,716,401	1,615,623	1,902,797
		5.33%	-3.41%	-3.21%	-0.74%	-4.22%	-8.93%	-3.10%	-1.09%	8.44%	1.61%	-3.41%	6.95%
令和7年度		1,745,390	1,655,902	1,655,556	1,762,158	1,639,392							
		6.03%	7.91%	4.12%	5.09%	2.30%							

※下段は前年同月比（千円）

全国		4月	5月	6月	7月	8月	9月	10月	11月	12月	1月	2月	3月
	令和3年度	127,797,465	114,659,977	123,277,986	126,448,457	121,268,078	121,748,320	127,442,536	126,225,800	138,091,648	122,520,450	119,322,416	145,918,247
		5.12%	10.20%	8.18%	6.49%	7.28%	7.19%	0.54%	9.60%	6.08%	7.03%	-0.91%	2.51%
	令和4年度	128,852,965	120,321,278	125,264,277	128,130,510	129,841,410	127,409,346	127,371,944	128,114,907	141,683,748	126,858,259	127,702,077	154,740,560
		0.83%	4.94%	1.61%	1.33%	7.07%	4.65%	-0.06%	1.50%	2.60%	3.54%	7.02%	6.05%
	令和5年度	131,218,273	130,658,292	135,722,272	140,461,334	141,074,584	141,048,453	140,694,030	138,523,286	155,234,795	140,368,029	143,339,114	156,000,958
		1.84%	8.59%	8.35%	9.62%	8.65%	10.70%	10.46%	8.12%	9.56%	10.65%	12.24%	0.81%
	令和6年度	140,415,750	136,546,183	135,174,292	147,743,049	139,196,580	136,205,711	147,593,820	144,965,716	167,159,963	148,061,048	139,300,323	164,183,836
		7.01%	4.51%	-0.40%	5.18%	-1.33%	-3.43%	4.90%	4.65%	7.68%	5.48%	-2.82%	5.25%
令和7年度		150,382,979	145,208,598	144,217,558	152,692,033	144,065,022							
		7.10%	6.34%	6.69%	3.35%	3.50%							



1人あたり医療費の推移（総医療費）

※下段は前年同月比

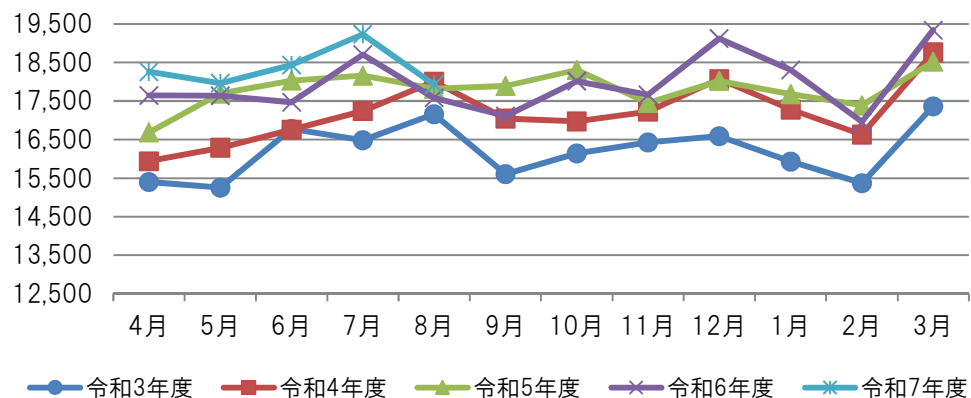
愛媛		4月	5月	6月	7月	8月	9月	10月	11月	12月	1月	2月	3月
	令和3年度	15,402	15,254	16,774	16,479	17,156	15,607	16,138	16,422	16,591	15,931	15,369	17,365
		6.62%	13.44%	10.94%	3.85%	10.87%	2.88%	-0.41%	8.79%	5.69%	8.29%	3.27%	0.34%
	令和4年度	15,941	16,291	16,757	17,236	18,005	17,046	16,969	17,222	18,069	17,278	16,626	18,758
		3.50%	6.80%	-0.10%	4.59%	4.95%	9.22%	5.15%	4.87%	8.91%	8.45%	8.18%	8.02%
	令和5年度	16,683	17,692	18,026	18,156	17,820	17,890	18,307	17,455	18,024	17,675	17,382	18,522
		4.65%	8.61%	7.57%	5.33%	-1.03%	4.95%	7.88%	1.35%	-0.25%	2.30%	4.55%	-1.26%
令和6年度		17,647	17,642	17,464	18,705	17,578	17,110	18,012	17,664	19,118	18,309	16,957	19,342
		5.78%	-0.28%	-3.11%	3.02%	-1.36%	-4.36%	-1.61%	1.20%	6.07%	3.58%	-2.44%	4.43%
令和7年度		18,255	17,960	18,438	19,232	17,921							
		3.45%	1.80%	5.58%	2.82%	1.95%							

※下段は前年同月比

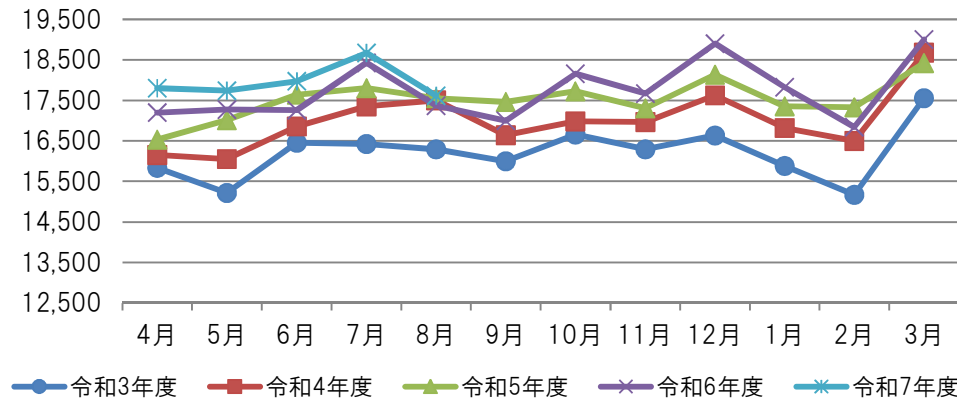
全国		4月	5月	6月	7月	8月	9月	10月	11月	12月	1月	2月	3月
	令和3年度	15,835	15,214	16,454	16,423	16,291	15,998	16,659	16,294	16,633	15,883	15,173	17,559
		15.37%	17.52%	11.33%	7.52%	9.81%	7.05%	2.82%	9.29%	4.82%	8.00%	2.21%	1.74%
	令和4年度	16,155	16,053	16,861	17,353	17,503	16,642	16,979	16,967	17,625	16,818	16,500	18,675
		2.02%	5.52%	2.48%	5.66%	7.44%	4.02%	1.92%	4.13%	5.96%	5.89%	8.75%	6.36%
	令和5年度	16,536	17,011	17,643	17,805	17,553	17,463	17,725	17,311	18,133	17,351	17,330	18,425
		2.36%	5.96%	4.64%	2.61%	0.28%	4.94%	4.40%	2.03%	2.88%	3.17%	5.03%	-1.34%
令和6年度		17,200	17,274	17,262	18,430	17,369	16,997	18,159	17,670	18,906	17,826	16,844	19,003
		4.01%	1.55%	-2.16%	3.51%	-1.05%	-2.67%	2.45%	2.08%	4.26%	2.74%	-2.80%	3.14%
令和7年度		17,803	17,740	17,974	18,674	17,619							
		3.51%	2.70%	4.12%	1.32%	1.44%							

※「総医療費」は、社会保険診療報酬支払基金分（入院、入院外、歯科、調剤、入院時食事療養費・生活療養費、訪問看護療養費）、療養費、移送費に係るものである。

愛媛



全国



1人あたり医療費の推移（入院）

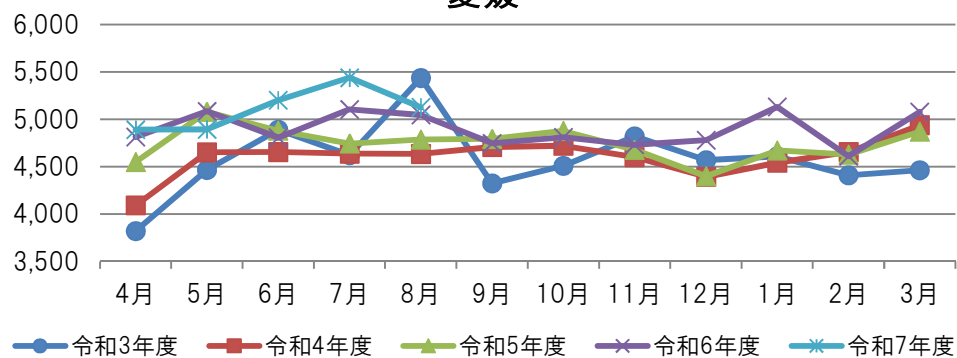
※下段は前年同月比

愛媛		4月	5月	6月	7月	8月	9月	10月	11月	12月	1月	2月	3月
	令和3年度	3,819	4,464	4,890	4,623	5,435	4,324	4,508	4,820	4,569	4,609	4,410	4,463
		-4.18%	13.45%	13.67%	-4.55%	14.67%	-1.36%	-0.21%	8.15%	7.58%	10.41%	10.61%	-5.40%
	令和4年度	4,091	4,653	4,654	4,637	4,636	4,708	4,721	4,602	4,392	4,542	4,655	4,938
		7.12%	4.22%	-4.83%	0.31%	-14.70%	8.87%	4.73%	-4.52%	-3.88%	-1.44%	5.55%	10.65%
	令和5年度	4,550	5,078	4,881	4,745	4,785	4,792	4,876	4,677	4,398	4,672	4,627	4,869
		11.21%	9.15%	4.89%	2.33%	3.22%	1.79%	3.30%	1.63%	0.15%	2.87%	-0.60%	-1.41%
	令和6年度	4,812	5,086	4,805	5,103	5,044	4,747	4,811	4,731	4,779	5,130	4,611	5,078
		5.76%	0.15%	-1.55%	7.55%	5.41%	-0.93%	-1.34%	1.16%	8.65%	9.79%	-0.35%	4.30%
令和7年度		4,891	4,893	5,199	5,441	5,128							
		1.63%	-3.79%	8.20%	6.61%	1.66%							

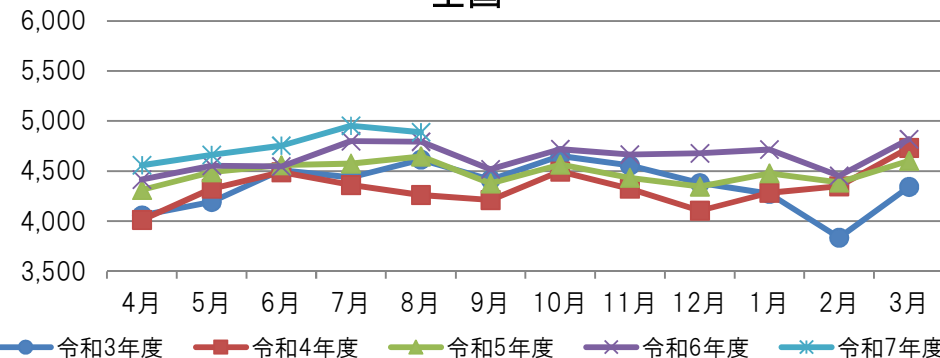
※下段は前年同月比

全国		4月	5月	6月	7月	8月	9月	10月	11月	12月	1月	2月	3月
	令和3年度	4,057	4,192	4,510	4,436	4,615	4,415	4,651	4,556	4,379	4,273	3,836	4,342
		9.06%	14.71%	12.65%	6.22%	8.26%	6.44%	6.36%	9.24%	4.46%	3.69%	-3.56%	-4.15%
	令和4年度	4,013	4,324	4,491	4,361	4,261	4,213	4,497	4,323	4,105	4,283	4,349	4,732
		-1.08%	3.15%	-0.42%	-1.69%	-7.69%	-4.58%	-3.32%	-5.12%	-6.27%	0.25%	13.38%	8.99%
	令和5年度	4,312	4,491	4,558	4,576	4,648	4,379	4,564	4,433	4,347	4,478	4,388	4,604
		7.45%	3.87%	1.51%	4.91%	9.09%	3.94%	1.49%	2.54%	5.90%	4.56%	0.89%	-2.71%
	令和6年度	4,415	4,554	4,546	4,800	4,795	4,518	4,718	4,666	4,678	4,717	4,452	4,819
		2.39%	1.39%	-0.27%	4.90%	3.18%	3.18%	3.37%	5.25%	7.62%	5.33%	1.46%	4.68%
令和7年度		4,559	4,662	4,755	4,954	4,887							
		3.25%	2.39%	4.59%	3.21%	1.91%							

愛媛



全国



1人あたり医療費の推移（入院外）

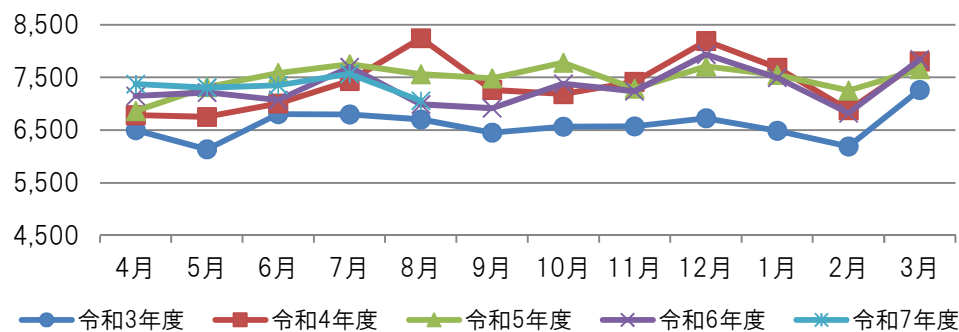
※下段は前年同月比

愛媛		4月	5月	6月	7月	8月	9月	10月	11月	12月	1月	2月	3月
	令和3年度	6,503	6,137	6,804	6,797	6,704	6,450	6,568	6,569	6,728	6,486	6,192	7,265
		14.01%	15.28%	11.28%	8.29%	10.26%	5.15%	-0.77%	9.41%	5.53%	8.66%	1.72%	3.12%
	令和4年度	6,786	6,753	7,007	7,438	8,246	7,264	7,185	7,416	8,192	7,689	6,885	7,805
		4.36%	10.04%	2.98%	9.43%	23.00%	12.61%	9.39%	12.89%	21.75%	18.54%	11.18%	7.43%
	令和5年度	6,864	7,318	7,583	7,753	7,561	7,482	7,782	7,286	7,708	7,548	7,250	7,660
		1.15%	8.37%	8.22%	4.23%	-8.30%	3.00%	8.31%	-1.76%	-5.90%	-1.83%	5.32%	-1.86%
	令和6年度	7,150	7,214	7,072	7,698	6,988	6,918	7,381	7,240	7,938	7,494	6,823	7,841
		4.16%	-1.41%	-6.74%	-0.70%	-7.58%	-7.53%	-5.15%	-0.63%	2.97%	-0.72%	-5.89%	2.37%
令和7年度		7,377	7,305	7,352	7,569	7,059							
		3.17%	1.26%	3.97%	-1.68%	1.01%							

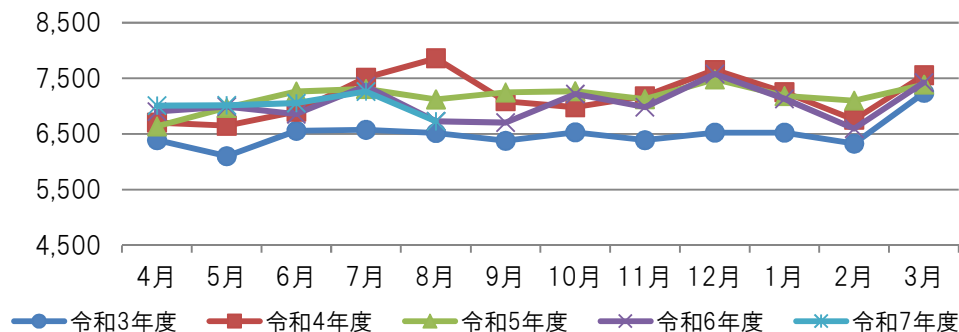
※下段は前年同月比

全国		4月	5月	6月	7月	8月	9月	10月	11月	12月	1月	2月	3月
	令和3年度	6,387	6,102	6,556	6,575	6,520	6,378	6,529	6,388	6,524	6,526	6,328	7,241
		24.98%	24.18%	13.61%	10.00%	14.34%	9.50%	3.08%	10.65%	5.81%	13.28%	9.14%	6.66%
	令和4年度	6,703	6,649	6,901	7,514	7,859	7,090	6,982	7,181	7,651	7,252	6,758	7,560
		4.94%	8.96%	5.27%	14.29%	20.53%	11.16%	6.93%	12.41%	17.27%	11.14%	6.80%	4.41%
	令和5年度	6,639	6,970	7,266	7,307	7,121	7,248	7,269	7,131	7,484	7,187	7,099	7,389
		-0.96%	4.83%	5.29%	-2.76%	-9.39%	2.23%	4.12%	-0.69%	-2.18%	-0.91%	5.05%	-2.26%
	令和6年度	6,900	6,994	6,860	7,365	6,726	6,707	7,219	6,982	7,580	7,136	6,596	7,425
		3.94%	0.35%	-5.59%	0.79%	-5.54%	-7.46%	-0.69%	-2.09%	1.29%	-0.71%	-7.09%	0.49%
令和7年度		7,011	7,015	7,055	7,264	6,727							
		1.60%	0.29%	2.84%	-1.38%	0.01%							

愛媛



全国



1人あたり医療費の推移（歯科）

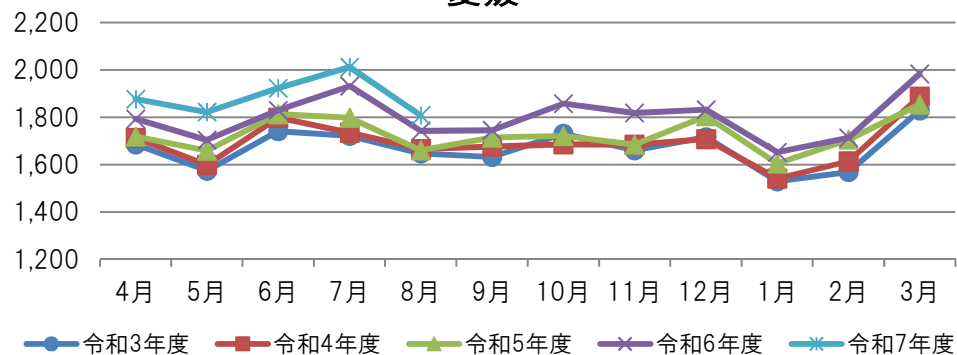
※下段は前年同月比

愛媛		4月	5月	6月	7月	8月	9月	10月	11月	12月	1月	2月	3月
	令和3年度	1,686	1,574	1,742	1,722	1,647	1,633	1,731	1,660	1,715	1,529	1,569	1,829
		12.70%	16.53%	4.60%	4.12%	3.73%	2.22%	-0.44%	5.65%	2.15%	2.15%	1.29%	0.65%
	令和4年度	1,713	1,599	1,798	1,734	1,666	1,677	1,686	1,685	1,708	1,541	1,614	1,888
		1.59%	1.60%	3.27%	0.71%	1.19%	2.68%	-2.59%	1.50%	-0.43%	0.76%	2.86%	3.21%
	令和5年度	1,719	1,659	1,813	1,799	1,660	1,715	1,722	1,684	1,804	1,605	1,706	1,854
		0.36%	3.75%	0.79%	3.72%	-0.36%	2.27%	2.13%	-0.07%	5.63%	4.12%	5.67%	-1.77%
	令和6年度	1,793	1,704	1,829	1,932	1,743	1,746	1,858	1,818	1,832	1,652	1,713	1,984
		4.29%	2.70%	0.93%	7.41%	4.98%	1.80%	7.91%	8.00%	1.54%	2.98%	0.44%	6.96%
	令和7年度	1,877	1,822	1,923	2,012	1,808							
		4.68%	6.91%	5.11%	4.15%	3.72%							

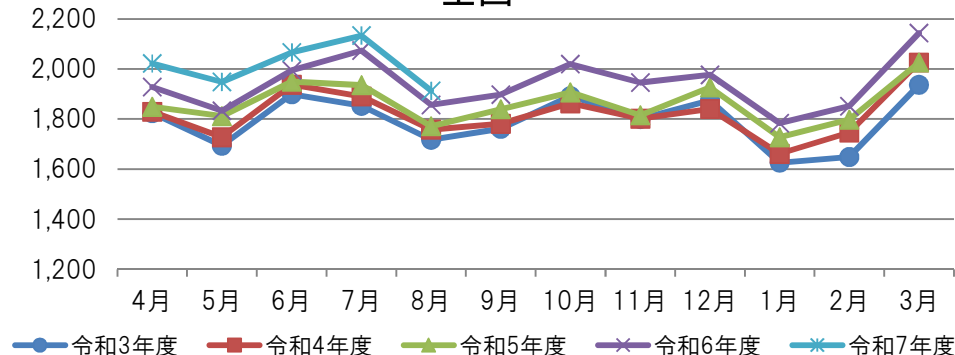
※下段は前年同月比

全国		4月	5月	6月	7月	8月	9月	10月	11月	12月	1月	2月	3月
	令和3年度	1,824	1,694	1,900	1,853	1,717	1,762	1,891	1,801	1,874	1,626	1,649	1,936
		22.99%	19.49%	6.39%	3.60%	2.87%	0.96%	-0.74%	4.99%	2.37%	1.84%	-2.25%	-1.35%
	令和4年度	1,829	1,727	1,937	1,890	1,758	1,781	1,863	1,802	1,841	1,662	1,747	2,026
		0.28%	1.96%	1.96%	2.02%	2.36%	1.10%	-1.53%	0.04%	-1.81%	2.21%	5.93%	4.61%
	令和5年度	1,849	1,811	1,950	1,936	1,772	1,840	1,907	1,816	1,927	1,727	1,798	2,026
		1.10%	4.86%	0.65%	2.42%	0.80%	3.29%	2.38%	0.79%	4.69%	3.96%	2.96%	0.02%
	令和6年度	1,929	1,833	1,995	2,073	1,856	1,899	2,020	1,946	1,977	1,784	1,852	2,144
		4.31%	1.22%	2.33%	7.09%	4.77%	3.21%	5.91%	7.16%	2.62%	3.25%	2.96%	5.81%
	令和7年度	2,022	1,948	2,066	2,133	1,914							
		4.84%	6.23%	3.56%	2.91%	3.09%							

愛媛



全国



1人あたり医療費の推移（薬剤）

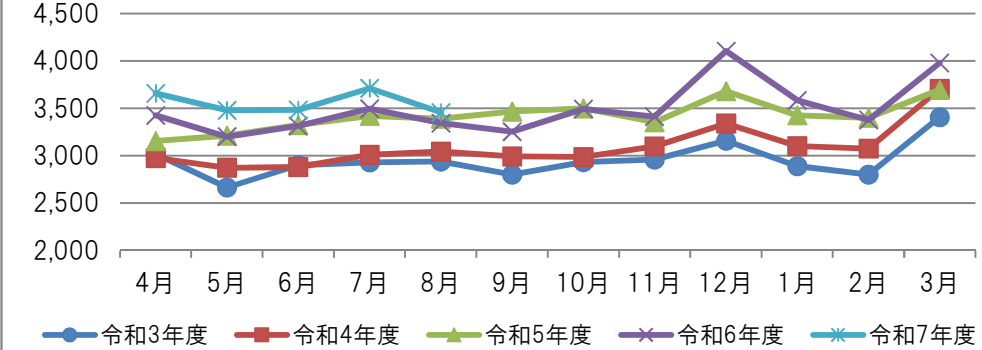
※下段は前年同月比

愛媛		4月	5月	6月	7月	8月	9月	10月	11月	12月	1月	2月	3月
	令和3年度	3,019	2,663	2,900	2,928	2,941	2,800	2,932	2,960	3,157	2,890	2,801	3,407
		4.77%	8.35%	7.96%	7.08%	10.24%	5.26%	0.22%	11.09%	5.19%	8.15%	-3.53%	2.75%
	令和4年度	2,974	2,871	2,879	3,008	3,043	2,992	2,986	3,098	3,338	3,103	3,076	3,705
		-1.48%	7.83%	-0.71%	2.74%	3.47%	6.86%	1.84%	4.67%	5.74%	7.39%	9.82%	8.72%
	令和5年度	3,155	3,211	3,322	3,418	3,388	3,465	3,497	3,353	3,680	3,427	3,399	3,696
		6.06%	11.83%	15.37%	13.63%	11.36%	15.80%	17.14%	8.23%	10.24%	10.45%	10.50%	-0.24%
	令和6年度	3,425	3,200	3,314	3,497	3,344	3,255	3,491	3,414	4,105	3,584	3,376	3,980
		8.56%	-0.36%	-0.23%	2.31%	-1.31%	-6.05%	-0.18%	1.83%	11.53%	4.58%	-0.67%	7.68%
	令和7年度	3,658	3,479	3,482	3,711	3,457							
		6.80%	8.72%	5.04%	6.12%	3.38%							

※下段は前年同月比

全国		4月	5月	6月	7月	8月	9月	10月	11月	12月	1月	2月	3月
	令和3年度	3,165	2,842	3,054	3,132	3,004	3,015	3,157	3,126	3,421	3,039	2,961	3,624
		5.08%	10.09%	7.91%	6.22%	7.01%	6.93%	0.31%	9.36%	5.93%	6.95%	-0.90%	2.59%
	令和4年度	3,192	2,982	3,101	3,170	3,212	3,150	3,225	3,242	3,585	3,214	3,236	3,923
		0.85%	4.93%	1.54%	1.20%	6.91%	4.48%	2.15%	3.69%	4.78%	5.75%	9.30%	8.26%
	令和5年度	3,319	3,307	3,433	3,551	3,566	3,564	3,552	3,496	3,916	3,545	3,622	3,945
		3.96%	10.91%	10.71%	12.02%	11.03%	13.12%	10.13%	7.83%	9.25%	10.30%	11.93%	0.55%
	令和6年度	3,546	3,451	3,415	3,731	3,514	3,437	3,715	3,647	4,205	3,728	3,508	4,136
		6.84%	4.36%	-0.52%	5.07%	-1.45%	-3.56%	4.59%	4.33%	7.37%	5.15%	-3.14%	4.84%
	令和7年度	3,779	3,650	3,623	3,835	3,619							
		6.58%	5.77%	6.09%	2.79%	2.98%							

愛媛



全国

