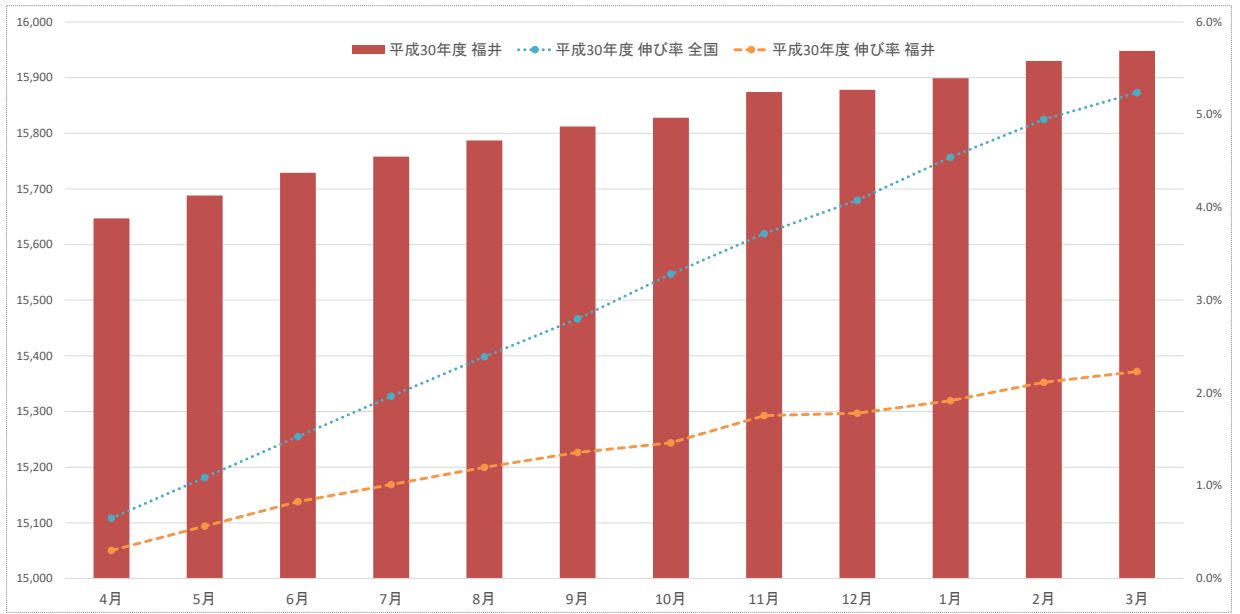
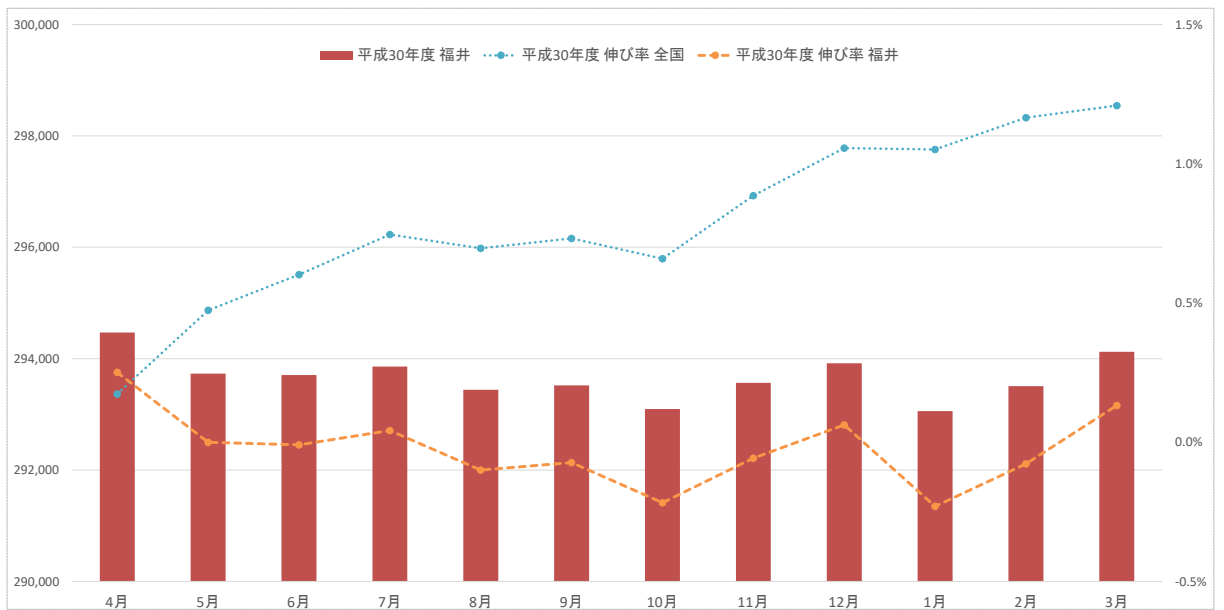


① 適用事業所数



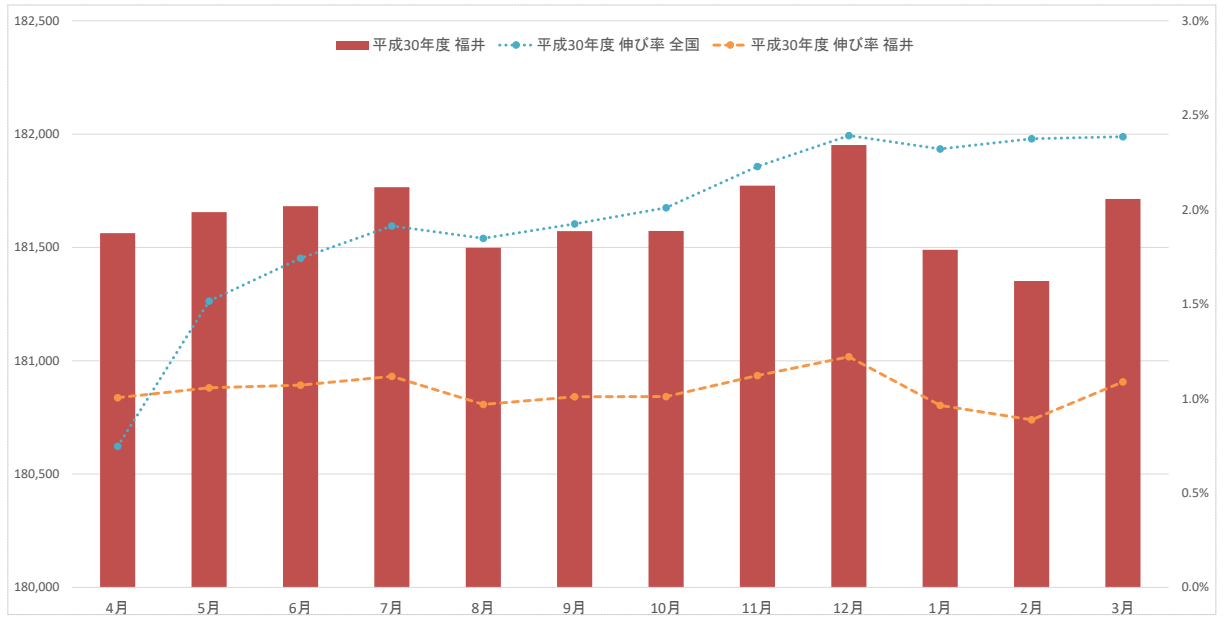
事業所数		4月	5月	6月	7月	8月	9月	10月	11月	12月	1月	2月	3月
平成30年度	全国	2,127,084	2,136,355	2,145,666	2,154,851	2,163,887	2,172,510	2,182,720	2,191,936	2,199,539	2,209,322	2,217,958	2,224,070
	福井	15,647	15,688	15,729	15,758	15,787	15,812	15,828	15,874	15,878	15,899	15,930	15,948
平成29年度	全国	2,013,546	2,026,228	2,036,835	2,046,883	2,055,365	2,064,441	2,073,937	2,082,113	2,089,585	2,098,862	2,107,277	2,113,359
	福井	15,291	15,344	15,397	15,410	15,421	15,445	15,476	15,516	15,526	15,552	15,580	15,600
平成30年度 伸び率 (対前年度末)	全国	0.6%	1.1%	1.5%	2.0%	2.4%	2.8%	3.3%	3.7%	4.1%	4.5%	4.9%	5.2%
	福井	0.3%	0.6%	0.8%	1.0%	1.2%	1.4%	1.5%	1.8%	1.8%	1.9%	2.1%	2.2%

② 加入者数（被保険者と被扶養者の合計）



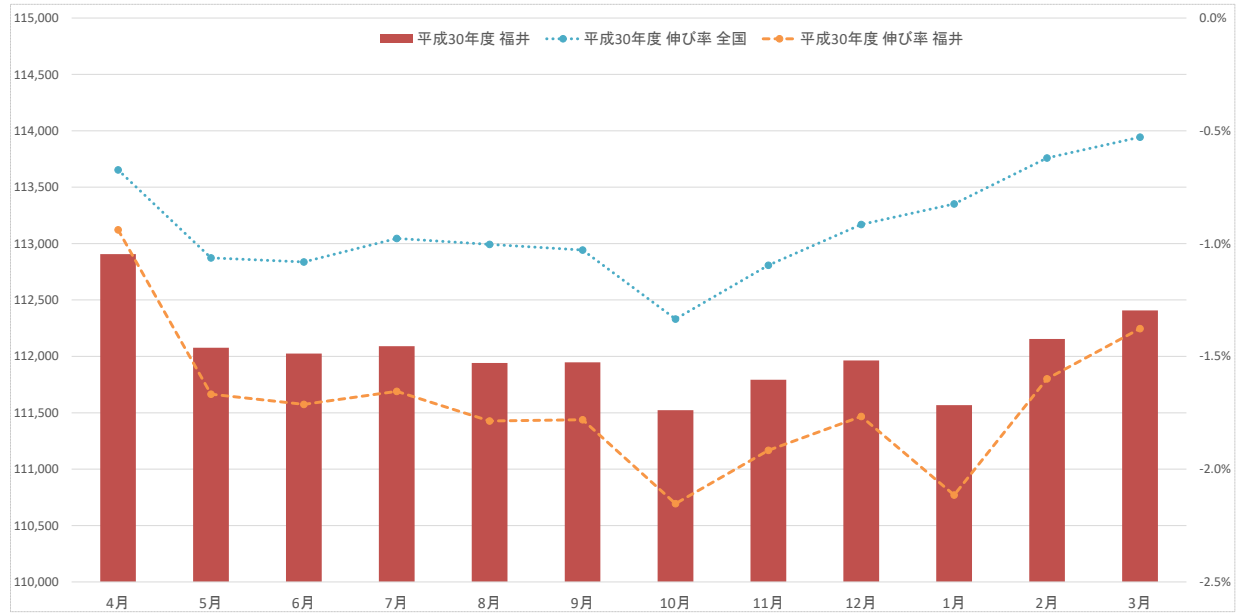
加入者数		4月	5月	6月	7月	8月	9月	10月	11月	12月	1月	2月	3月
平成30年度	全国	38,997,116	39,114,094	39,163,863	39,220,054	39,200,714	39,214,503	39,186,328	39,274,393	39,340,804	39,338,740	39,383,259	39,400,303
	福井	294,470	293,732	293,707	293,857	293,440	293,519	293,096	293,566	293,916	293,057	293,506	294,122
平成29年度	全国	38,305,551	38,427,084	38,489,806	38,579,178	38,588,699	38,618,833	38,713,193	38,780,039	38,839,338	38,853,252	38,899,199	38,929,641
	福井	292,652	292,307	292,227	292,267	291,919	291,830	294,131	294,165	294,384	293,772	293,677	293,734
平成30年度 伸び率 (対前年度末)	全国	0.2%	0.5%	0.6%	0.7%	0.7%	0.7%	0.7%	0.9%	1.1%	1.1%	1.2%	1.2%
	福井	0.3%	0.0%	0.0%	0.0%	-0.1%	-0.1%	-0.2%	-0.1%	0.1%	-0.2%	-0.1%	0.1%

③ 被保険者数（任意継続被保険者を含む）



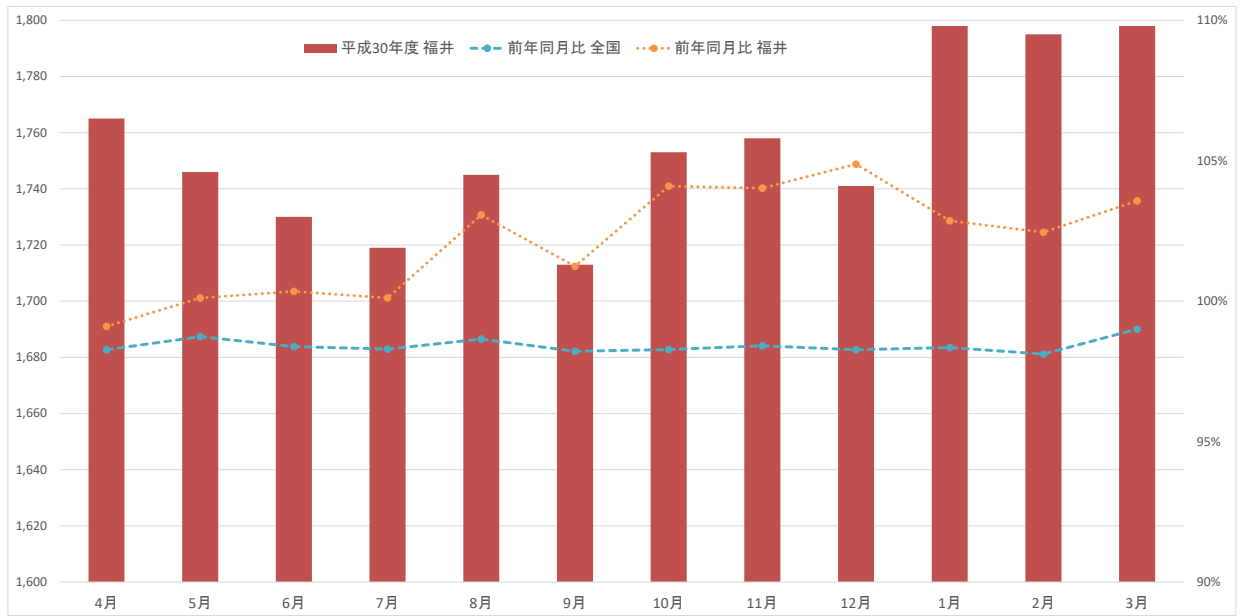
被保険者数		4月	5月	6月	7月	8月	9月	10月	11月	12月	1月	2月	3月
平成30年度	全国	23,376,833	23,555,171	23,607,791	23,647,589	23,632,372	23,650,078	23,669,992	23,720,554	23,758,576	23,742,196	23,754,637	23,757,186
	福井	181,563	181,656	181,682	181,766	181,499	181,572	181,573	181,773	181,952	181,490	181,352	181,714
平成29年度	全国	22,727,499	22,894,495	22,956,910	23,021,582	23,032,172	23,062,885	23,116,492	23,156,096	23,189,515	23,179,129	23,193,664	23,203,471
	福井	178,889	179,273	179,311	179,396	179,235	179,208	180,558	180,530	180,643	180,072	179,855	179,757
平成30年度 伸び率 (対前年度末)	全国	0.7%	1.5%	1.7%	1.9%	1.8%	1.9%	2.0%	2.2%	2.4%	2.3%	2.4%	2.4%
	福井	1.0%	1.1%	1.1%	1.1%	1.0%	1.0%	1.0%	1.1%	1.2%	1.0%	0.9%	1.1%

④ 被扶養者数



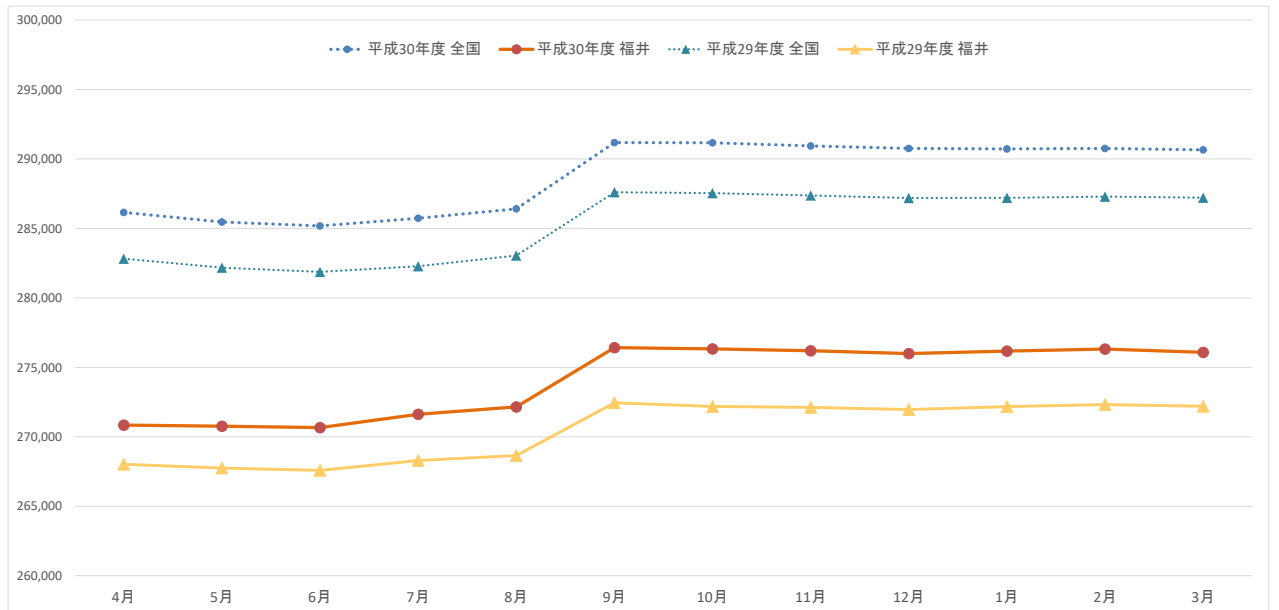
被扶養者数		4月	5月	6月	7月	8月	9月	10月	11月	12月	1月	2月	3月
平成30年度	全国	15,620,283	15,558,923	15,556,072	15,572,465	15,568,342	15,564,425	15,516,336	15,553,839	15,582,228	15,596,544	15,628,622	15,643,117
	福井	112,907	112,076	112,025	112,091	111,941	111,947	111,523	111,793	111,964	111,567	112,154	112,408
平成29年度	全国	15,578,052	15,532,589	15,532,896	15,557,596	15,556,527	15,555,948	15,596,701	15,623,943	15,649,823	15,674,123	15,705,535	15,726,170
	福井	113,763	113,034	112,916	112,871	112,684	112,622	113,573	113,635	113,741	113,700	113,822	113,977
平成30年度 伸び率 (対前年度末)	全国	-0.7%	-1.1%	-1.1%	-1.0%	-1.0%	-1.0%	-1.3%	-1.1%	-0.9%	-0.8%	-0.6%	-0.5%
	福井	-0.9%	-1.7%	-1.7%	-1.7%	-1.8%	-1.8%	-2.2%	-1.9%	-1.8%	-2.1%	-1.6%	-1.4%

⑤ 任意継続被保険者数



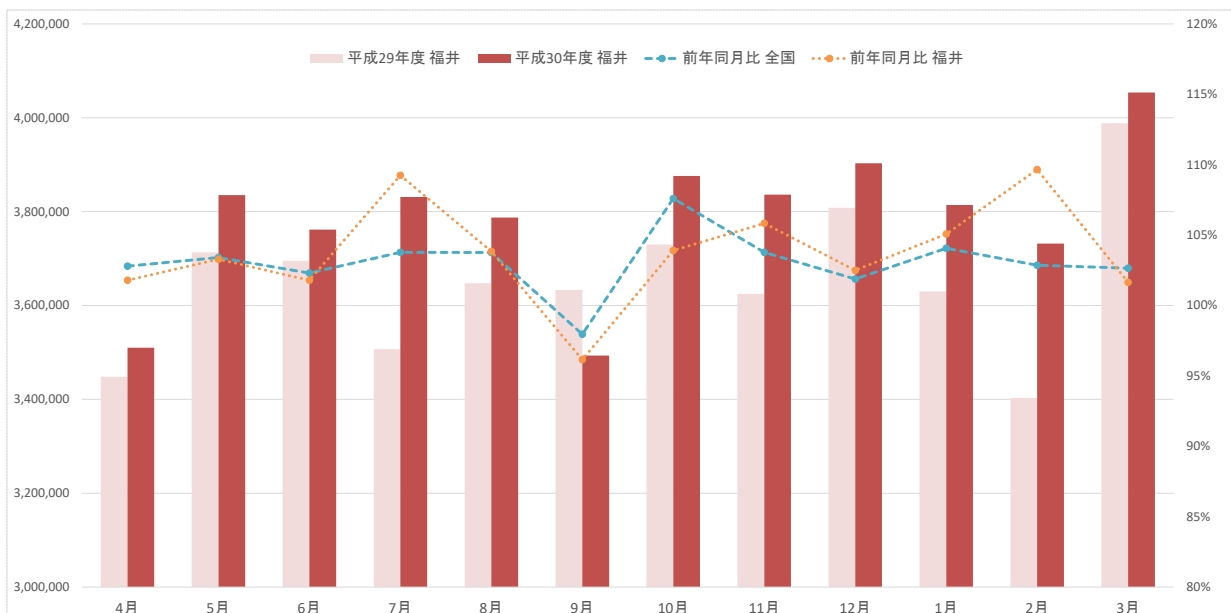
任意継続被保険者数		4月	5月	6月	7月	8月	9月	10月	11月	12月	1月	2月	3月
平成30年度	全国	263,352	259,943	253,339	251,666	253,521	251,352	252,235	251,250	250,102	256,843	255,984	258,914
	福井	1,765	1,746	1,730	1,719	1,745	1,713	1,753	1,758	1,741	1,798	1,795	1,798
平成29年度	全国	267,990	263,278	257,507	256,032	256,984	255,921	256,660	255,305	254,508	261,156	260,901	261,517
	福井	1,781	1,744	1,724	1,717	1,693	1,692	1,684	1,690	1,660	1,748	1,752	1,736
前年同月比	全国	98.3%	98.7%	98.4%	98.3%	98.7%	98.2%	98.3%	98.4%	98.3%	98.3%	98.1%	99.0%
	福井	99.1%	100.1%	100.3%	100.1%	103.1%	101.2%	104.1%	104.0%	104.9%	102.9%	102.5%	103.6%

⑥ 標準報酬月額 averages



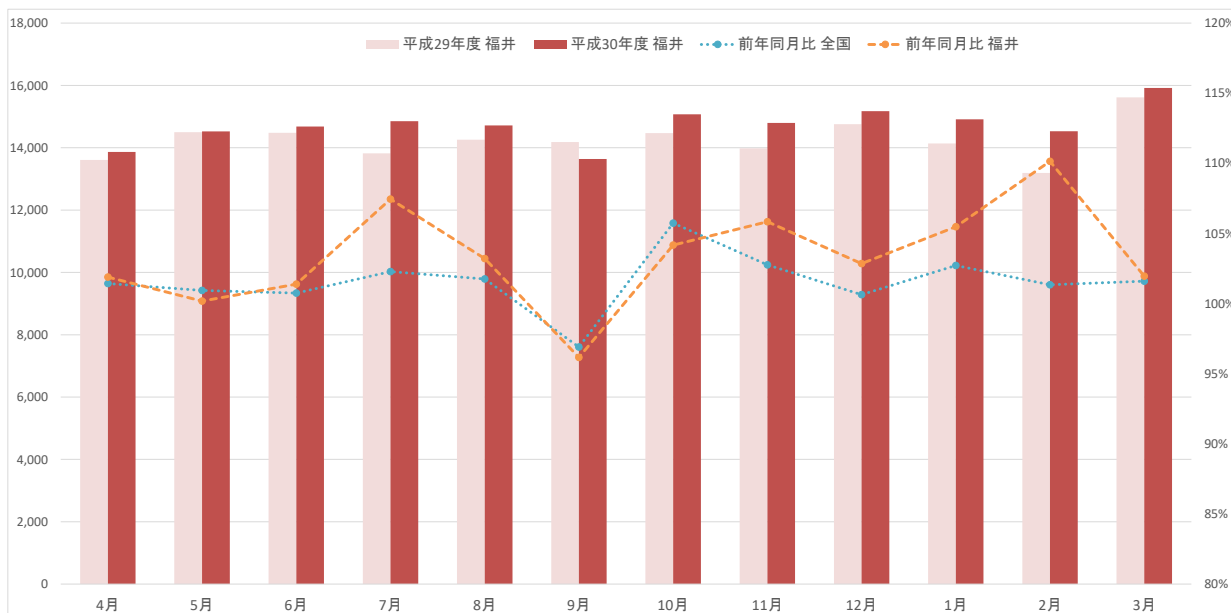
平均標準報酬月額		4月	5月	6月	7月	8月	9月	10月	11月	12月	1月	2月	3月
平成30年度	全国	286,151	285,461	285,185	285,732	286,412	291,181	291,164	290,947	290,764	290,728	290,760	290,660
	福井	270,849	270,769	270,664	271,623	272,153	276,421	276,330	276,201	275,990	276,174	276,321	276,081
平成29年度	全国	282,824	282,176	281,874	282,287	283,045	287,610	287,538	287,372	287,195	287,205	287,294	287,218
	福井	268,022	267,755	267,582	268,295	268,658	272,450	272,184	272,126	271,967	272,178	272,320	272,198

⑦ 保険給付費



保険給付費		4月	5月	6月	7月	8月	9月	10月	11月	12月	1月	2月	3月
平成30年度	全国	466,808,112	488,218,360	493,534,595	496,376,413	496,820,390	461,684,142	523,117,030	499,667,737	508,506,933	511,291,528	495,123,207	546,087,559
	福井	3,509,958	3,835,353	3,761,565	3,831,197	3,787,471	3,493,217	3,876,035	3,836,090	3,903,163	3,814,292	3,731,858	4,053,769
平成29年度	全国	454,140,005	472,107,154	482,409,595	478,310,633	478,780,705	471,294,208	486,165,682	481,467,222	499,112,356	491,316,633	481,360,275	531,974,419
	福井	3,448,171	3,713,375	3,695,151	3,507,021	3,647,317	3,633,059	3,730,044	3,624,611	3,808,274	3,630,028	3,403,221	3,988,274
前年同月比	全国	102.8%	103.4%	102.3%	103.8%	103.8%	98.0%	107.6%	103.8%	101.9%	104.1%	102.9%	102.7%
	福井	101.8%	103.3%	101.8%	109.2%	103.8%	96.2%	103.9%	105.8%	102.5%	105.1%	109.7%	101.6%

⑧ 一人当たり医療費



保険給付費		4月	5月	6月	7月	8月	9月	10月	11月	12月	1月	2月	3月
平成30年度	全国	13,872	14,343	14,574	14,632	14,461	13,630	15,297	14,611	14,951	15,080	14,536	16,146
	福井	13,865	14,526	14,679	14,852	14,718	13,638	15,075	14,798	15,176	14,911	14,530	15,920
平成29年度	全国	13,676	14,210	14,465	14,306	14,212	14,065	14,467	14,218	14,856	14,682	14,344	15,891
	福井	13,608	14,500	14,479	13,823	14,260	14,182	14,471	13,981	14,755	14,136	13,192	15,615
前年同月比	全国	101.4%	100.9%	100.8%	102.3%	101.8%	96.9%	105.7%	102.8%	100.6%	102.7%	101.3%	101.6%
	福井	101.9%	100.2%	101.4%	107.4%	103.2%	96.2%	104.2%	105.8%	102.9%	105.5%	110.1%	102.0%

⑨ 保険給付費内訳

福井支部 令和元年度		4月	5月	6月	7月	8月	9月	10月	11月	12月	1月	2月	3月	
保険給付費計	件数	247,751	257,755	255,552	251,092	246,646	246,589	254,129	251,725	265,276	258,503	230,732	286,229	
	金額	3,448,171	3,713,375	3,695,151	3,507,021	3,647,317	3,633,059	3,730,044	3,624,611	3,808,274	3,630,028	3,403,221	3,988,274	
うち現物給付	件数	240,583	250,147	248,217	243,443	238,976	238,769	246,536	243,697	257,331	250,611	224,256	279,963	
	金額	3,150,750	3,382,469	3,363,160	3,195,400	3,313,925	3,301,800	3,394,284	3,277,376	3,452,738	3,298,437	3,098,575	3,628,150	
現物給付内訳	内科	件数	145,287	151,761	148,973	146,864	143,404	143,683	148,092	146,113	154,639	152,476	135,223	168,985
		金額	2,352,710	2,581,016	2,546,134	2,392,903	2,523,379	2,519,025	2,571,675	2,476,160	2,593,254	2,538,897	2,369,869	2,712,651
	歯科	件数	31,574	32,902	35,348	34,751	33,677	32,469	32,985	32,581	33,629	30,053	28,012	34,737
		金額	276,435	281,611	305,899	296,498	282,445	279,876	287,418	280,372	292,987	253,409	235,495	310,895
	薬剤	件数	61,197	62,788	61,079	59,116	58,989	59,829	62,701	62,304	66,430	65,646	58,454	73,482
		金額	491,132	485,566	477,539	473,114	475,226	469,819	500,973	487,952	532,964	475,862	462,744	569,611
	入院時食事療養・生活療養費	件数	2,291	2,437	2,576	2,473	2,667	2,531	2,495	2,434	2,357	2,187	2,311	2,485
		金額	19,024	21,032	21,157	20,412	21,354	21,078	20,890	19,985	20,069	19,373	19,715	21,652
	訪問看護療養費	件数	234	259	241	239	239	257	263	265	276	249	256	274
		金額	11,449	13,245	12,432	12,474	11,521	12,002	13,329	12,907	13,465	10,896	10,753	13,341
	うち現金給付	件数	9,459	10,045	9,911	10,122	10,337	10,351	10,088	10,462	10,302	10,079	8,787	8,751
		金額	297,420	330,905	331,991	311,620	333,392	331,259	335,759	347,235	355,535	331,591	304,646	360,125
現金給付内訳	傷病手当金	件数	567	653	634	628	702	669	648	670	719	658	581	865
		金額	94,745	108,645	116,181	109,958	112,680	118,848	108,724	118,643	128,192	116,505	96,356	146,605
	出産手当金	件数	129	155	140	142	132	135	149	150	163	138	129	165
		金額	46,297	63,224	52,969	53,650	48,901	49,354	55,072	56,131	60,223	53,255	50,913	62,446
	埋葬料(費)	件数	30	29	19	22	27	33	27	33	15	33	29	35
		金額	1,500	1,450	950	1,100	1,310	1,625	1,350	1,650	750	1,650	1,450	1,750
	療養費	件数	7,726	7,926	8,166	8,652	8,580	8,773	8,393	8,469	8,583	8,105	7,339	6,847
		金額	35,970	35,918	36,863	40,399	38,462	41,272	39,806	35,969	39,313	36,320	32,511	30,615
	出産育児一時金	件数	234	226	249	230	259	256	268	263	264	232	265	239
		金額	98,216	94,856	104,532	96,552	108,684	107,488	112,528	109,946	110,800	97,424	111,284	100,316
	高額療養費	件数	773	1,055	703	448	636	484	603	877	558	907	443	600
		金額	20,693	26,791	20,496	9,961	23,352	12,634	18,280	24,895	16,257	26,419	12,098	18,393
その他	件数	0	1	0	0	1	1	0	0	0	6	1	0	
	金額	0	22	0	0	4	38	0	0	0	19	34	0	