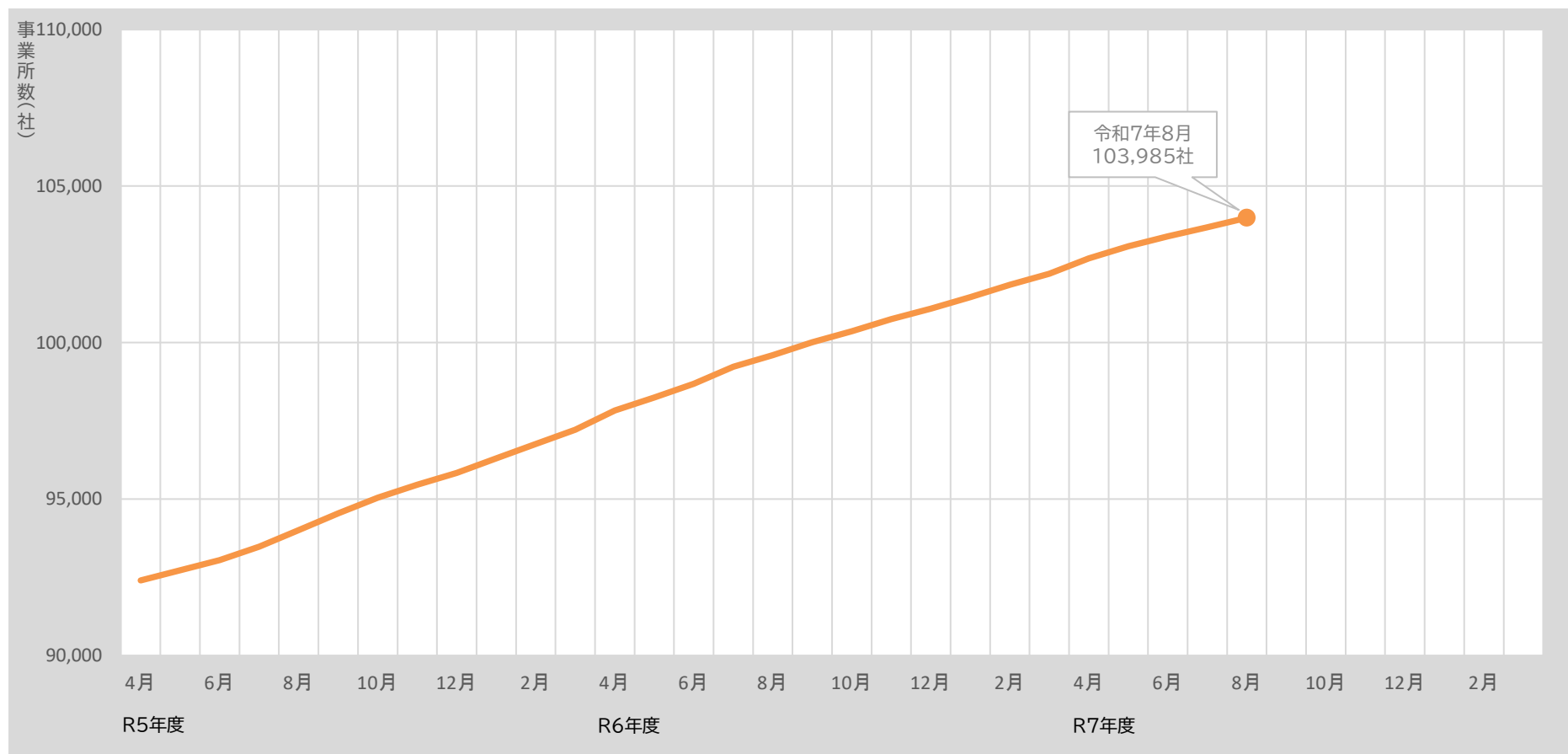
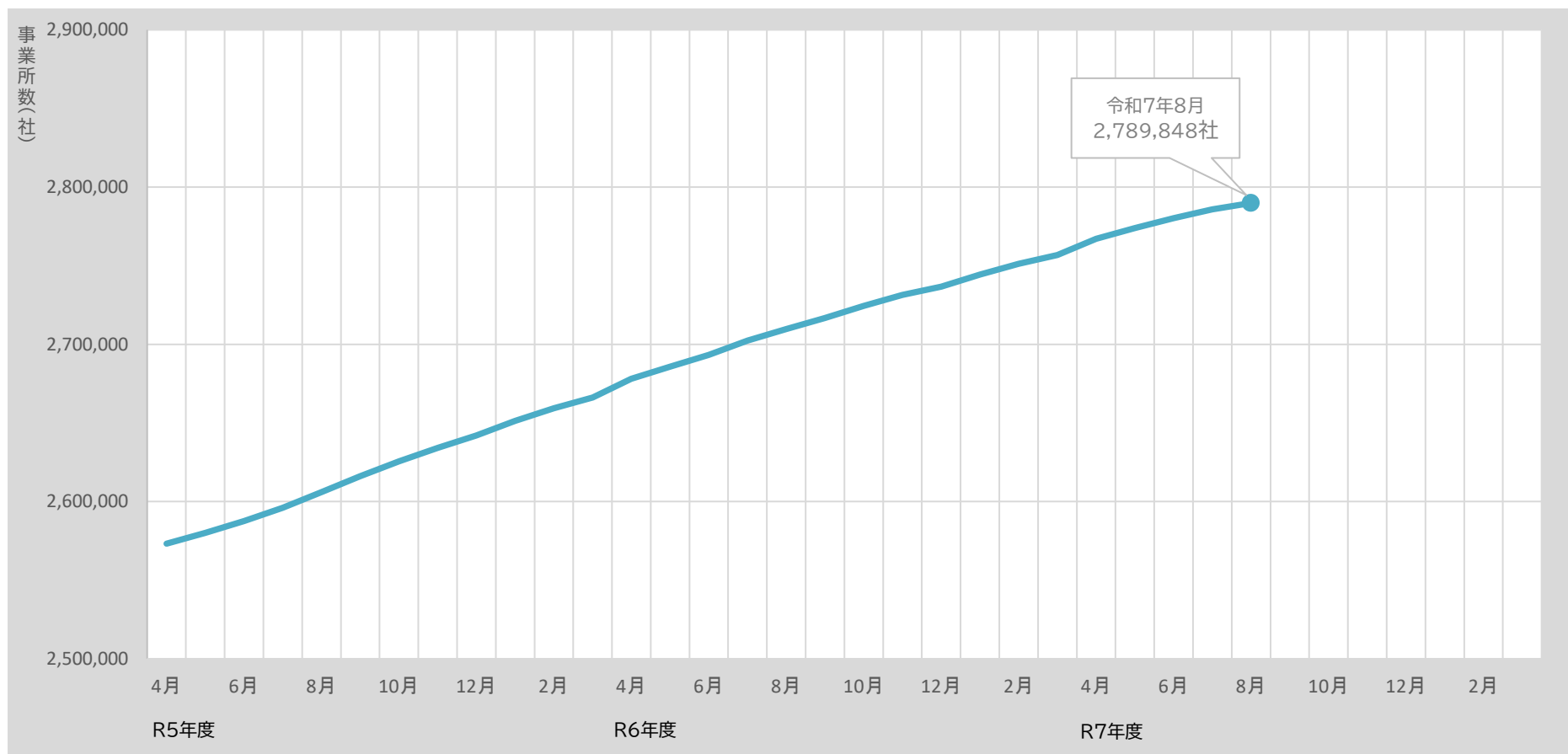


協会けんぽ千葉支部 月報

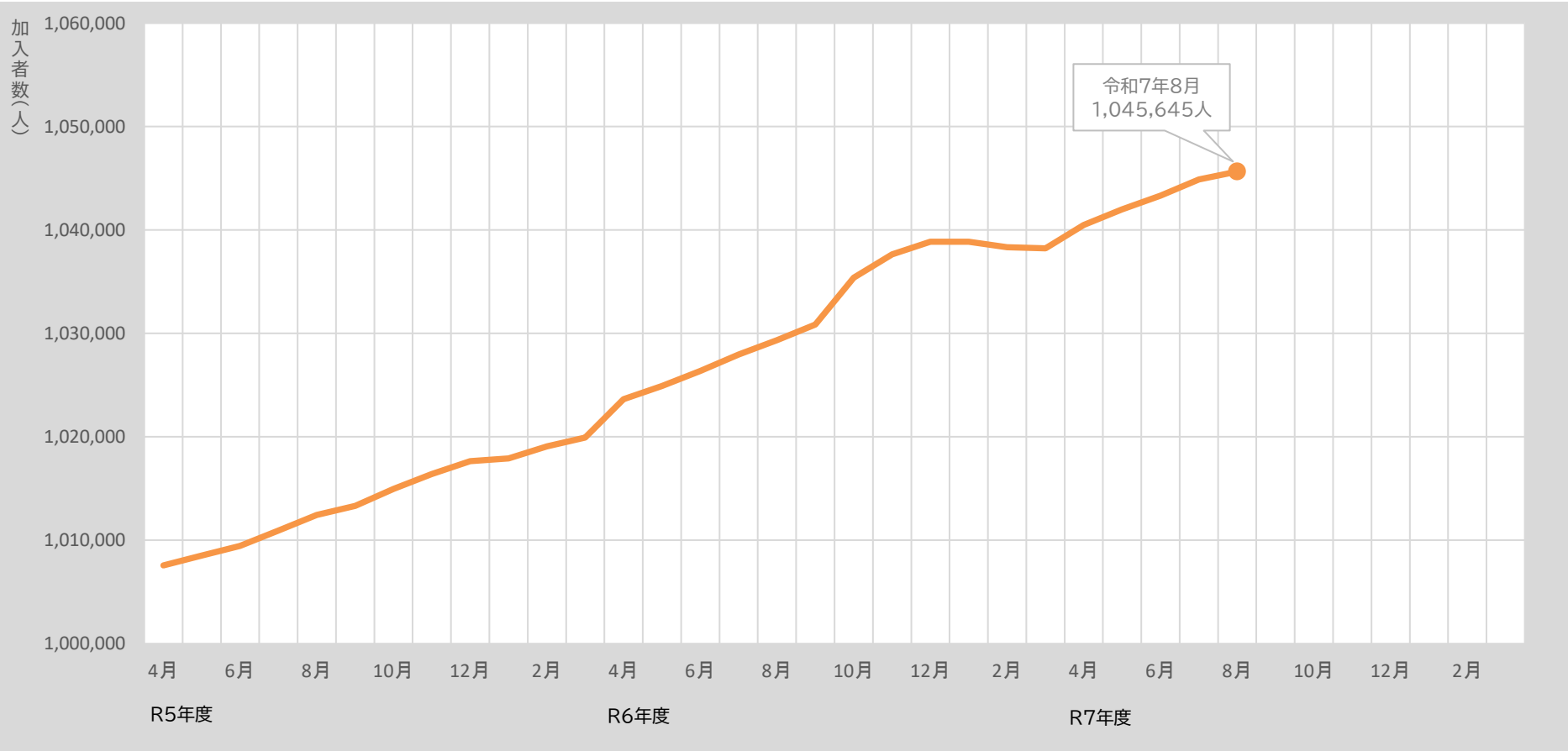
令和5年4月～令和7年8月分まで



事業所数(社)		4月	5月	6月	7月	8月	9月	10月	11月	12月	1月	2月	3月	平均
千葉支部	R5年度	92,399	92,724	93,047	93,479	94,009	94,546	95,045	95,456	95,834	96,304	96,755	97,218	94,735
	R6年度	97,828	98,247	98,681	99,230	99,596	100,011	100,363	100,744	101,086	101,454	101,851	102,197	100,107
	R7年度	102,694	103,074	103,391	103,686	103,985								103,366
	伸び率(前年同月比)	4.97%	4.91%	4.77%	4.49%	4.41%								3.26%



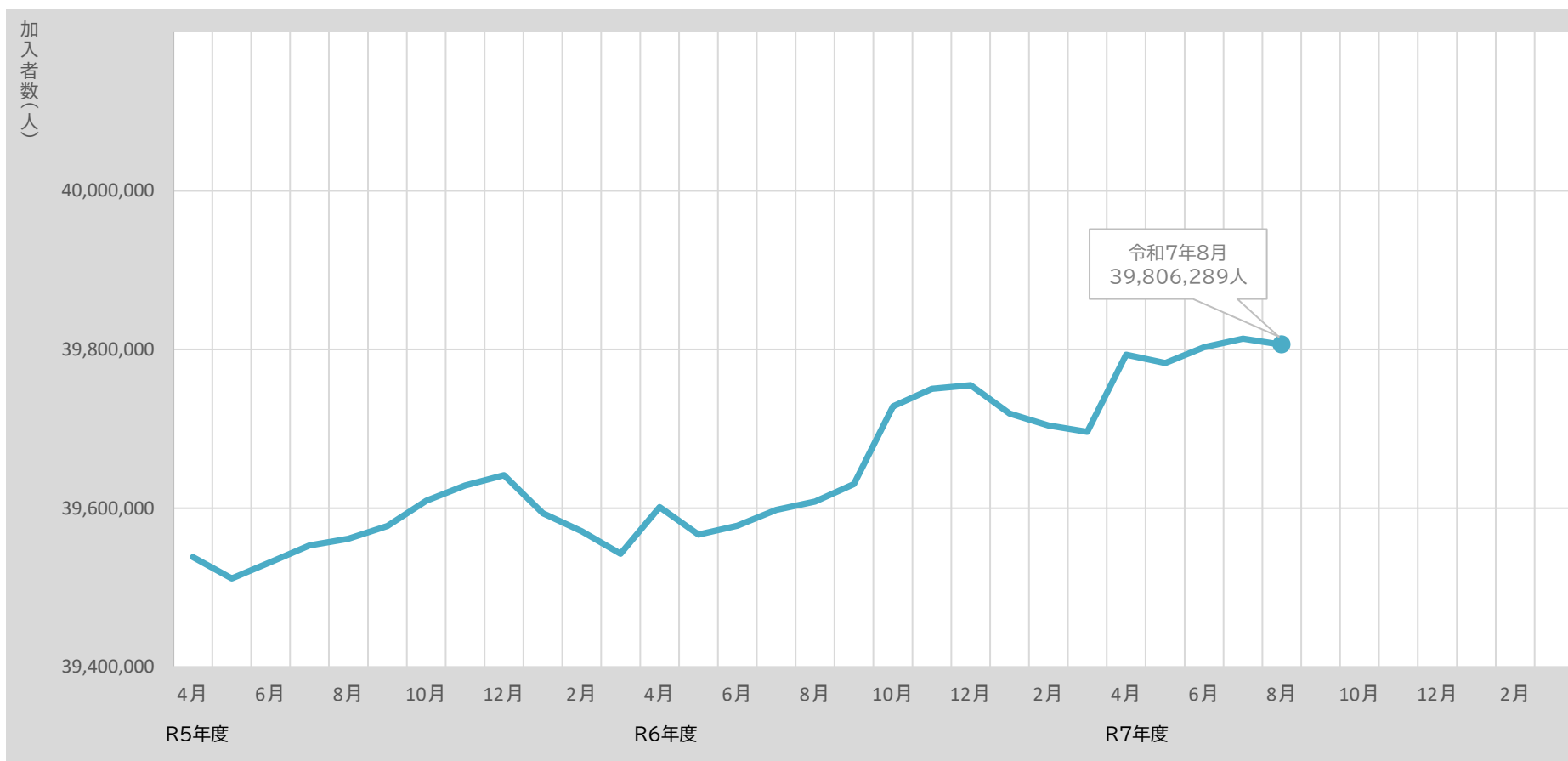
事業所数(社)		4月	5月	6月	7月	8月	9月	10月	11月	12月	1月	2月	3月	平均
全国	R5年度	2,573,215	2,580,072	2,587,581	2,595,955	2,606,050	2,616,068	2,625,671	2,634,233	2,642,027	2,651,355	2,659,430	2,666,138	2,619,816
	R6年度	2,678,061	2,685,691	2,693,298	2,702,436	2,709,804	2,716,659	2,724,384	2,731,461	2,736,646	2,744,293	2,751,129	2,756,729	2,719,216
	R7年度	2,767,177	2,773,882	2,780,297	2,785,833	2,789,848								2,779,407
	伸び率(前年同月比)	3.33%	3.28%	3.23%	3.09%	2.95%								2.21%



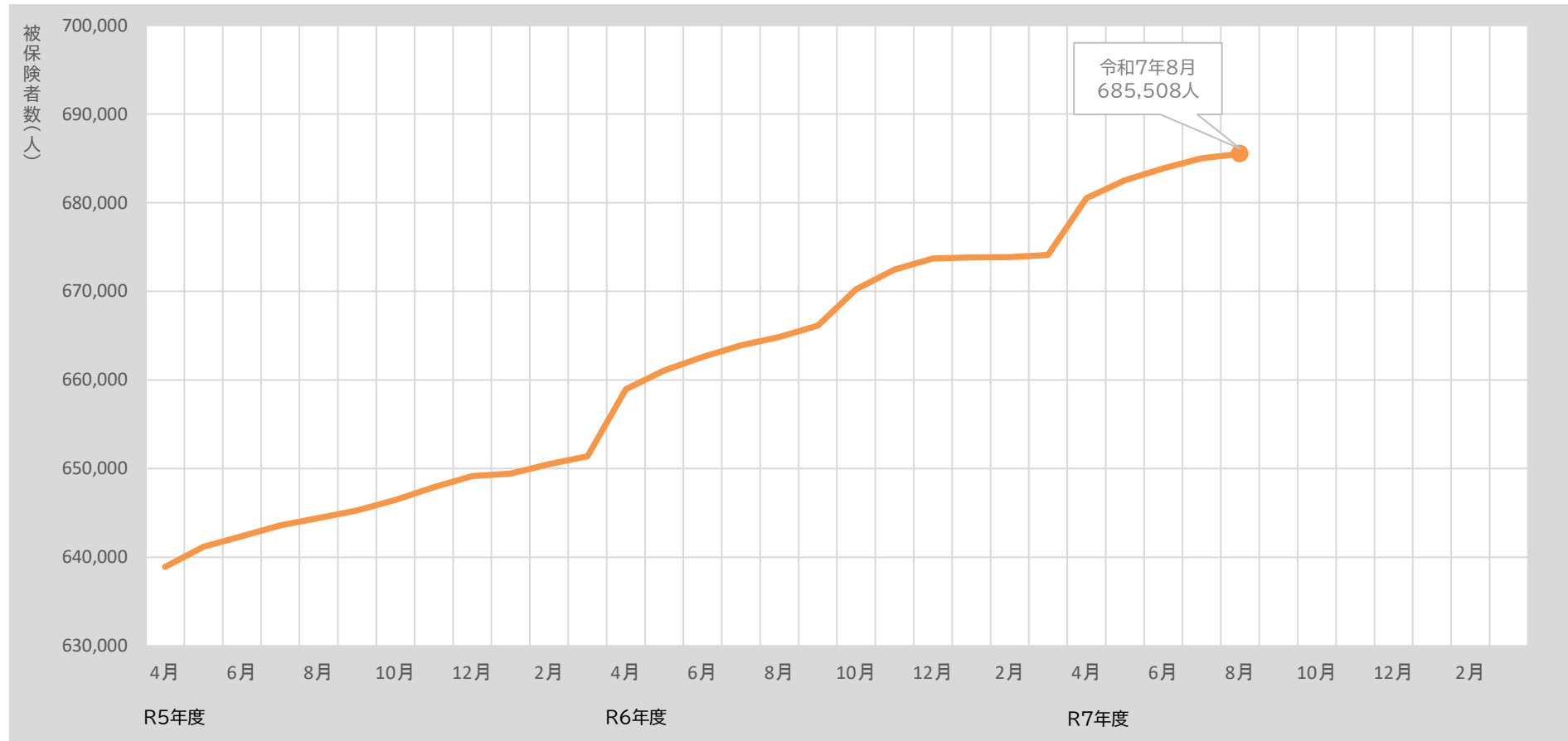
加入者数(人)		4月	5月	6月	7月	8月	9月	10月	11月	12月	1月	2月	3月	平均
千葉支部	R5年度	1,007,569	1,008,517	1,009,459	1,010,934	1,012,462	1,013,336	1,014,976	1,016,399	1,017,653	1,017,921	1,019,082	1,019,920	1,014,019
	R6年度	1,023,645	1,024,913	1,026,367	1,027,962	1,029,332	1,030,851	1,035,381	1,037,655	1,038,861	1,038,861	1,038,323	1,038,234	1,032,532
	R7年度	1,040,478	1,041,988	1,043,311	1,044,876	1,045,645								1,043,260
	伸び率(前年同月比)	1.64%	1.67%	1.65%	1.65%	1.58%								1.04%

全国

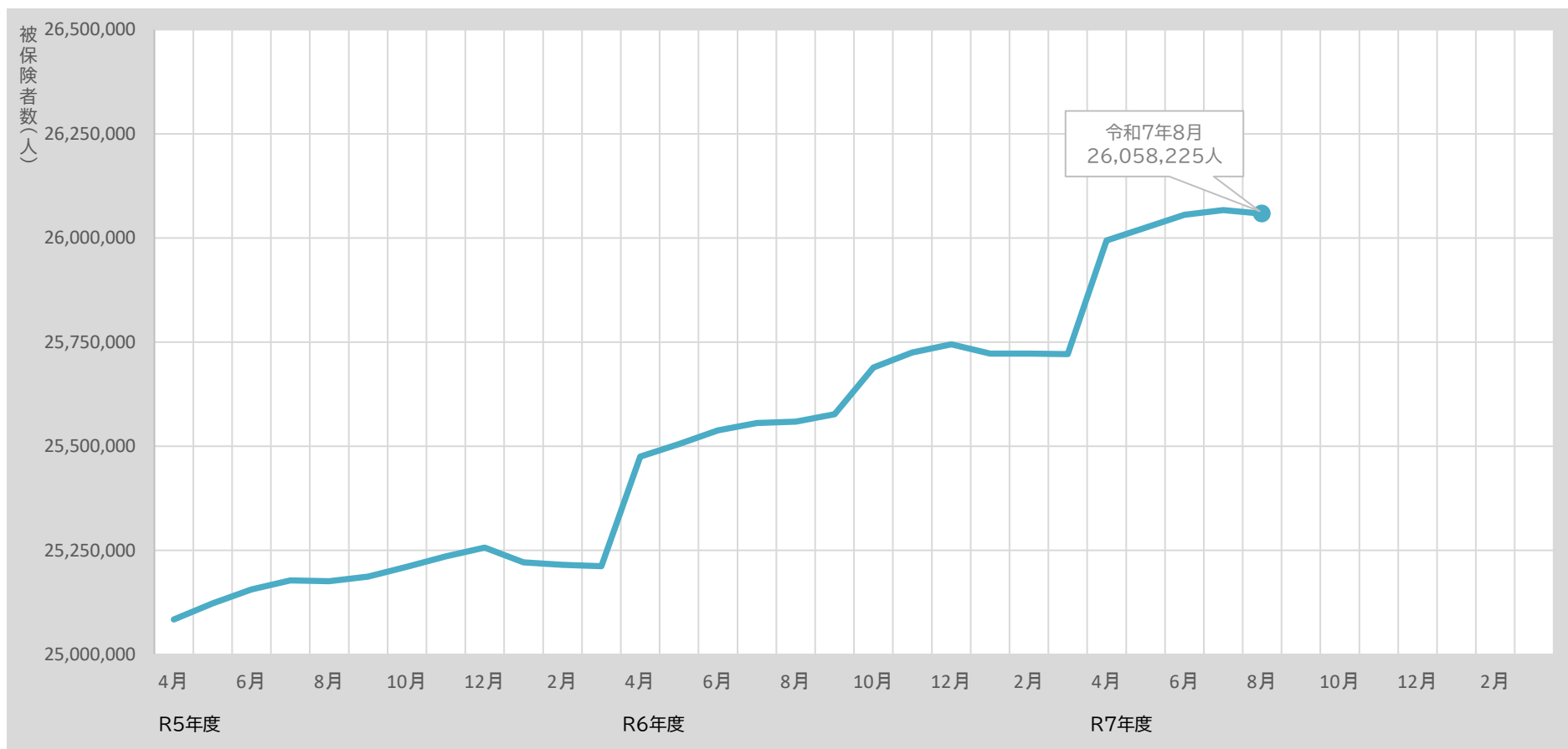
加入者数(被保険者+被扶養者)の推移



加入者数(人)		4月	5月	6月	7月	8月	9月	10月	11月	12月	1月	2月	3月	平均
全国	R5年度	39,538,483	39,511,490	39,532,069	39,553,276	39,561,446	39,577,467	39,609,367	39,628,660	39,641,559	39,593,821	39,570,836	39,542,553	39,571,752
	R6年度	39,601,522	39,566,749	39,577,823	39,597,951	39,608,599	39,630,572	39,728,596	39,750,546	39,755,168	39,719,247	39,704,198	39,696,133	39,661,425
	R7年度	39,793,430	39,783,169	39,803,063	39,813,687	39,806,289								39,799,928
	伸び率(前年同月比)	0.48%	0.55%	0.57%	0.54%	0.50%								0.35%



被保険者数(人)		4月	5月	6月	7月	8月	9月	10月	11月	12月	1月	2月	3月	平均
千葉支部	R5年度	638,916	641,174	642,377	643,595	644,424	645,287	646,474	647,898	649,152	649,424	650,507	651,391	645,885
	R6年度	658,970	661,049	662,576	663,903	664,839	666,127	670,233	672,437	673,694	673,840	673,865	674,106	667,970
	R7年度	680,521	682,529	683,865	685,007	685,508								683,486
	伸び率(前年同月比)	3.27%	3.25%	3.21%	3.18%	3.11%								2.32%



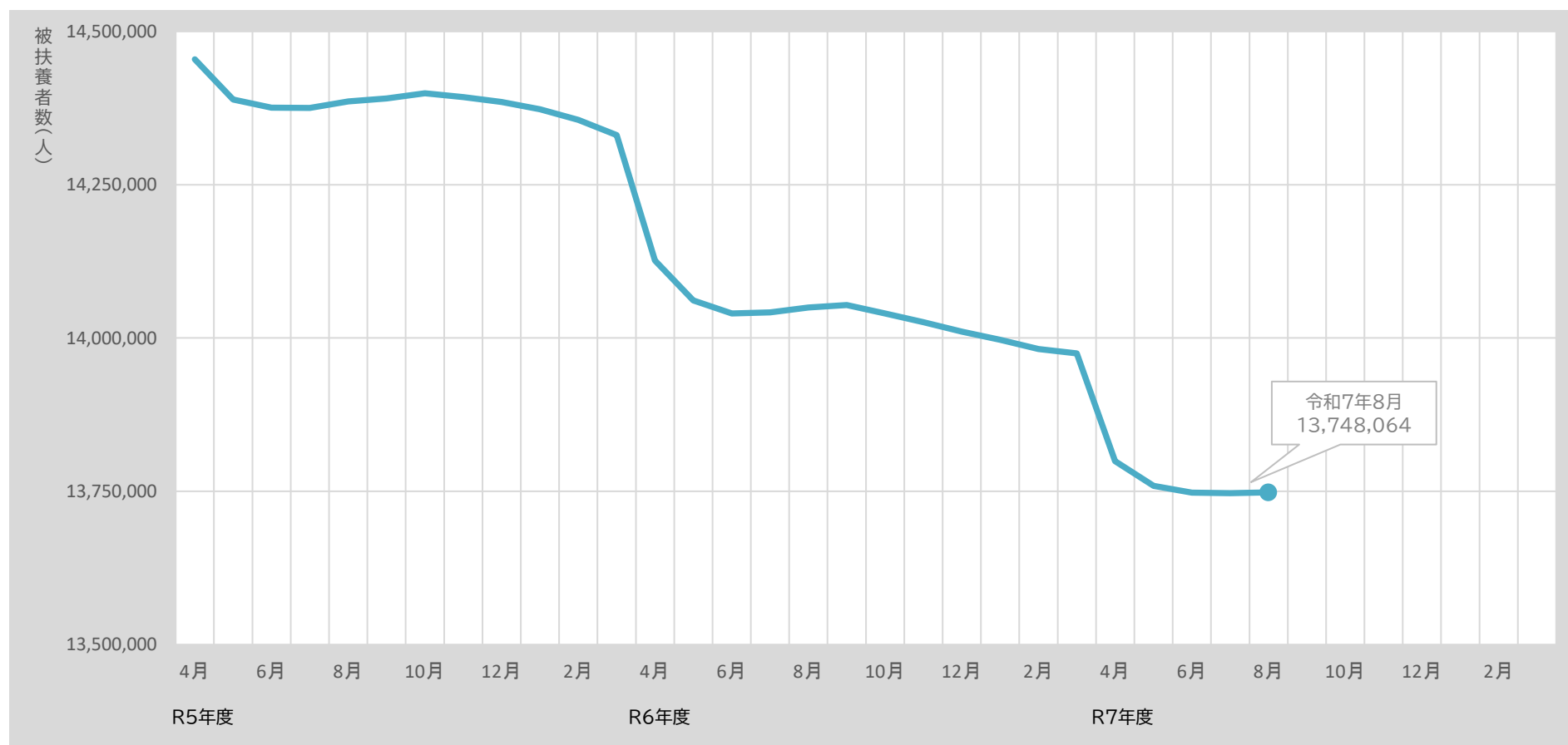
被保険者数(人)		4月	5月	6月	7月	8月	9月	10月	11月	12月	1月	2月	3月	平均
全国	R5年度	25,083,863	25,122,598	25,156,188	25,177,784	25,175,601	25,186,633	25,210,325	25,235,770	25,256,704	25,220,744	25,215,078	25,211,708	25,187,750
	R6年度	25,474,950	25,505,215	25,537,701	25,555,935	25,558,845	25,576,854	25,688,586	25,724,783	25,744,847	25,721,983	25,721,994	25,721,070	25,627,730
	R7年度	25,994,069	26,024,428	26,055,382	26,066,758	26,058,225								26,039,772
	伸び率(前年同月比)	2.04%	2.04%	2.03%	2.00%	1.95%								1.61%



被扶養者数(人)		4月	5月	6月	7月	8月	9月	10月	11月	12月	1月	2月	3月	平均	
千葉支部	R5年度	368,653	367,343	367,082	367,339	368,038	368,049	368,502	368,501	368,501	368,497	368,575	368,529	368,134	
	R6年度	364,675	363,864	363,791	364,059	364,493	364,724	365,148	365,218	365,167	365,021	364,458	364,128	364,562	
	R7年度	359,957	359,459	359,446	359,869	360,137									359,774
	伸び率(前年同月比)	▲1.29%	▲1.21%	▲1.19%	▲1.15%	▲1.20%									▲1.31%

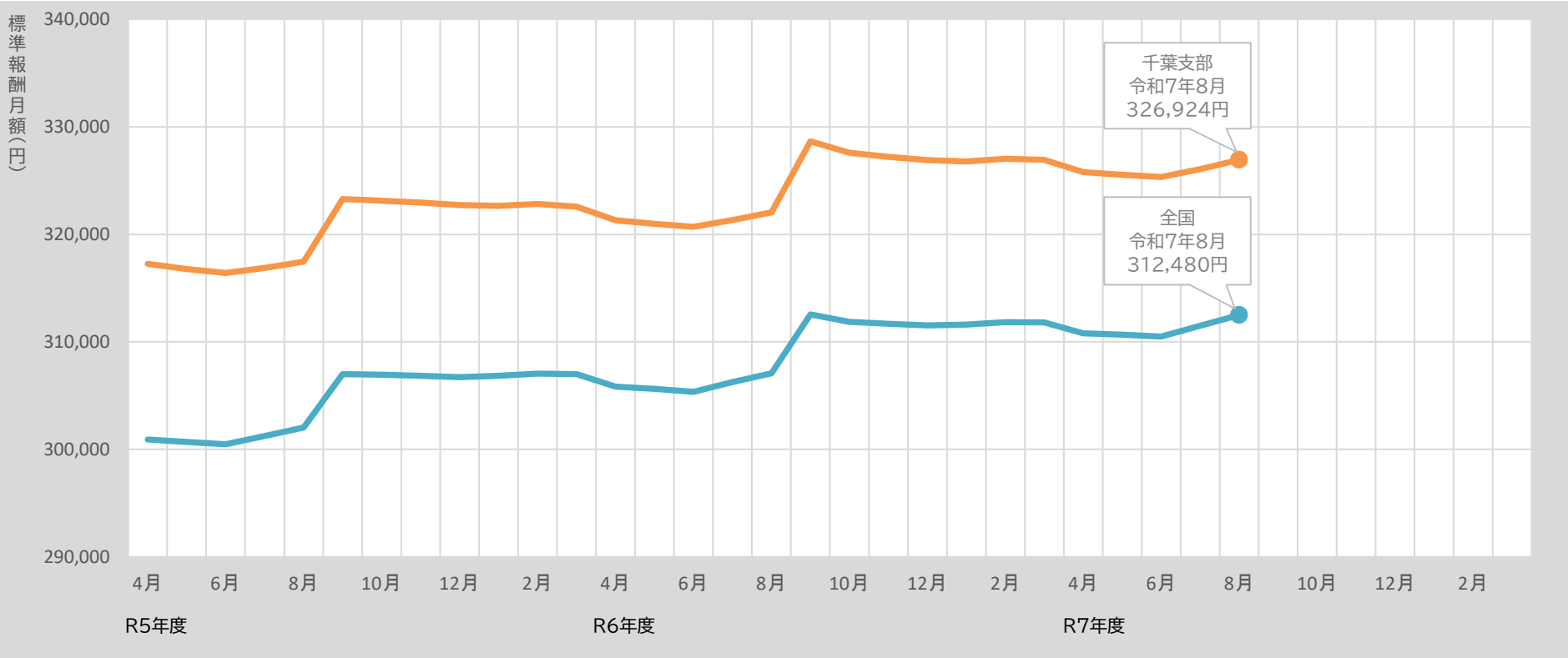
全国

被扶養者数の推移

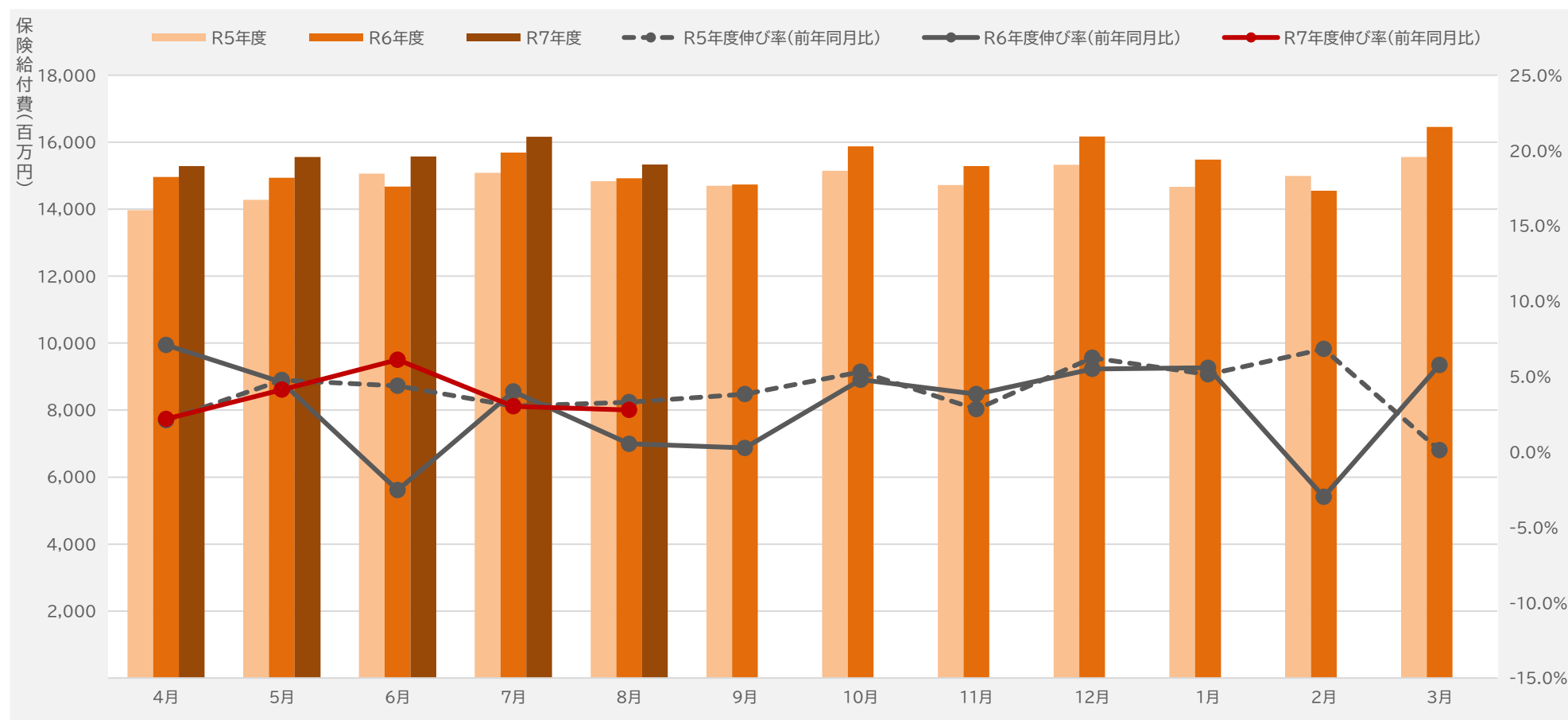


被扶養者数(人)		4月	5月	6月	7月	8月	9月	10月	11月	12月	1月	2月	3月	平均	
全国	R5年度	14,454,620	14,388,892	14,375,881	14,375,492	14,385,845	14,390,834	14,399,042	14,392,890	14,384,855	14,373,077	14,355,758	14,330,845	14,384,003	
	R6年度	14,126,572	14,061,534	14,040,122	14,042,016	14,049,754	14,053,718	14,040,010	14,025,763	14,010,321	13,997,264	13,982,204	13,975,063	14,033,695	
	R7年度	13,799,361	13,758,741	13,747,681	13,746,929	13,748,064									13,760,155
	伸び率(前年同月比)	▲2.32%	▲2.15%	▲2.08%	▲2.10%	▲2.15%									▲1.95%

標準報酬月額推移



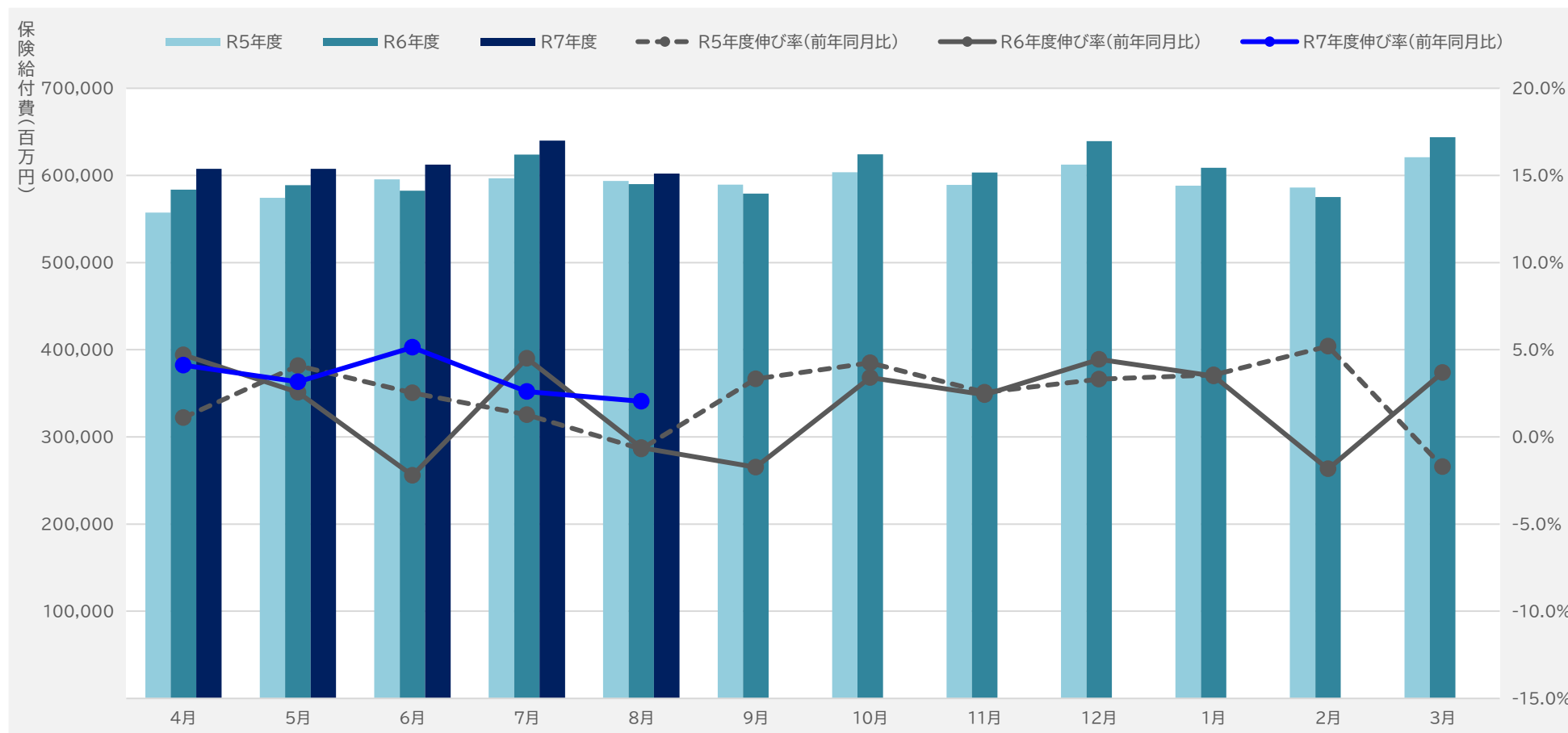
標準報酬月額(円)		4月	5月	6月	7月	8月	9月	10月	11月	12月	1月	2月	3月	平均
千葉支部	R5年度	317,262	316,771	316,406	316,882	317,446	323,289	323,119	322,949	322,722	322,650	322,813	322,560	320,406
	R6年度	321,315	320,988	320,704	321,319	322,036	328,647	327,596	327,202	326,907	326,772	327,018	326,916	324,785
	R7年度	325,775	325,545	325,320	326,072	326,924								325,927
	伸び率(前年同月比)	1.39%	1.42%	1.44%	1.48%	1.52%								0.35%
全国	R5年度	300,921	300,694	300,476	301,259	302,025	307,007	306,953	306,842	306,709	306,839	307,043	306,991	304,480
	R6年度	305,829	305,622	305,353	306,258	307,079	312,550	311,847	311,687	311,524	311,609	311,834	311,812	309,417
	R7年度	310,793	310,667	310,493	311,511	312,480								311,189
	伸び率(前年同月比)	1.62%	1.65%	1.68%	1.72%	1.76%								0.57%



保険給付費(百万円)		4月	5月	6月	7月	8月	9月	10月	11月	12月	1月	2月	3月	合計
千葉支部	R5年度	13,971	14,280	15,059	15,083	14,841	14,700	15,147	14,723	15,324	14,664	14,996	15,561	178,350
	R6年度	14,963	14,942	14,678	15,688	14,921	14,739	15,873	15,289	16,168	15,483	14,550	16,460	183,754
	R7年度	15,290	15,559	15,577	16,163	15,337								77,925
	伸び率(前年同月比)	2.19%	4.13%	6.12%	3.02%	2.79%								-

全国

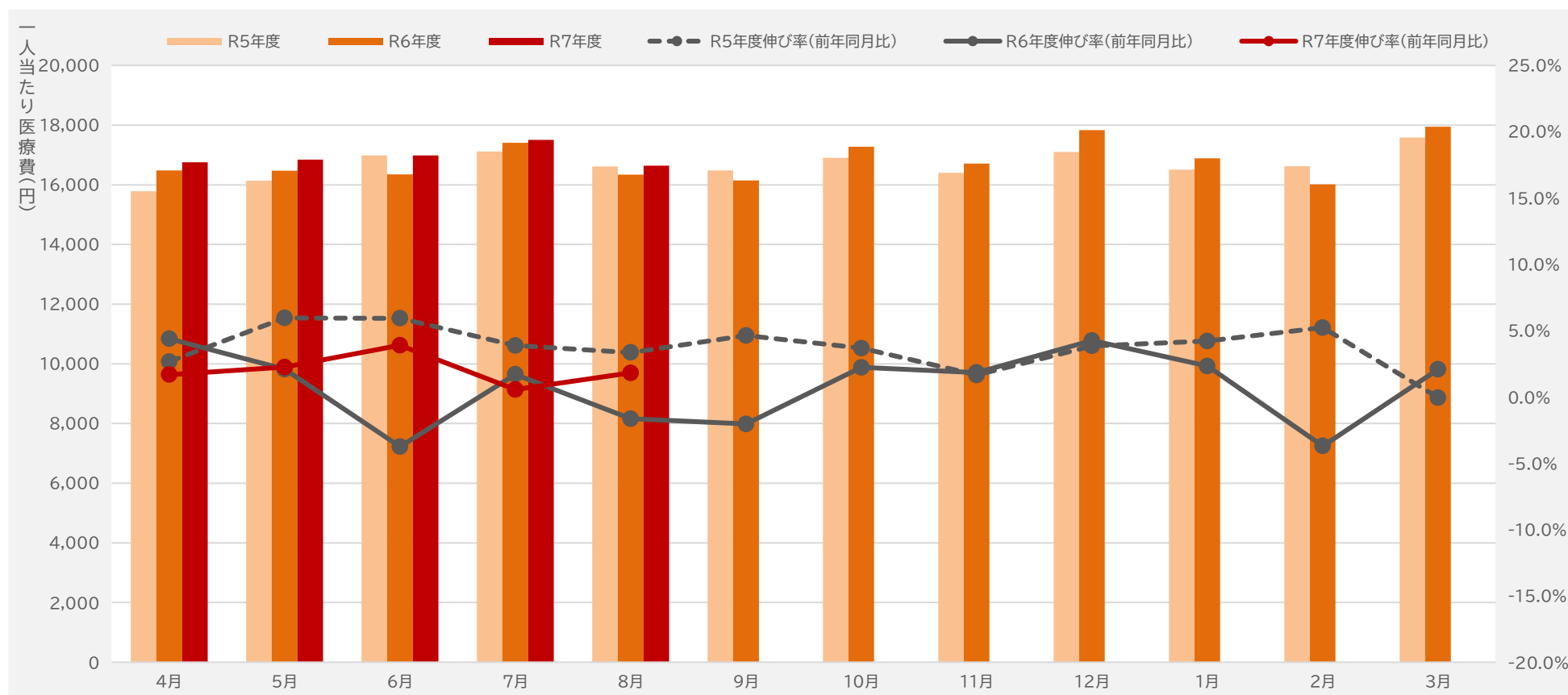
保険給付費の推移



保険給付費(百万円)		4月	5月	6月	7月	8月	9月	10月	11月	12月	1月	2月	3月	合計
全国	R5年度	557,386	574,252	595,562	596,857	593,731	589,419	603,573	589,231	612,293	588,279	585,983	621,005	7,107,571
	R6年度	583,608	588,936	582,399	623,777	590,084	579,207	624,143	603,503	639,489	608,858	575,228	643,932	7,243,164
	R7年度	607,619	607,558	612,310	639,976	602,131								3,069,594
	伸び率(前年同月比)	4.11%	3.16%	5.14%	2.60%	2.04%								-

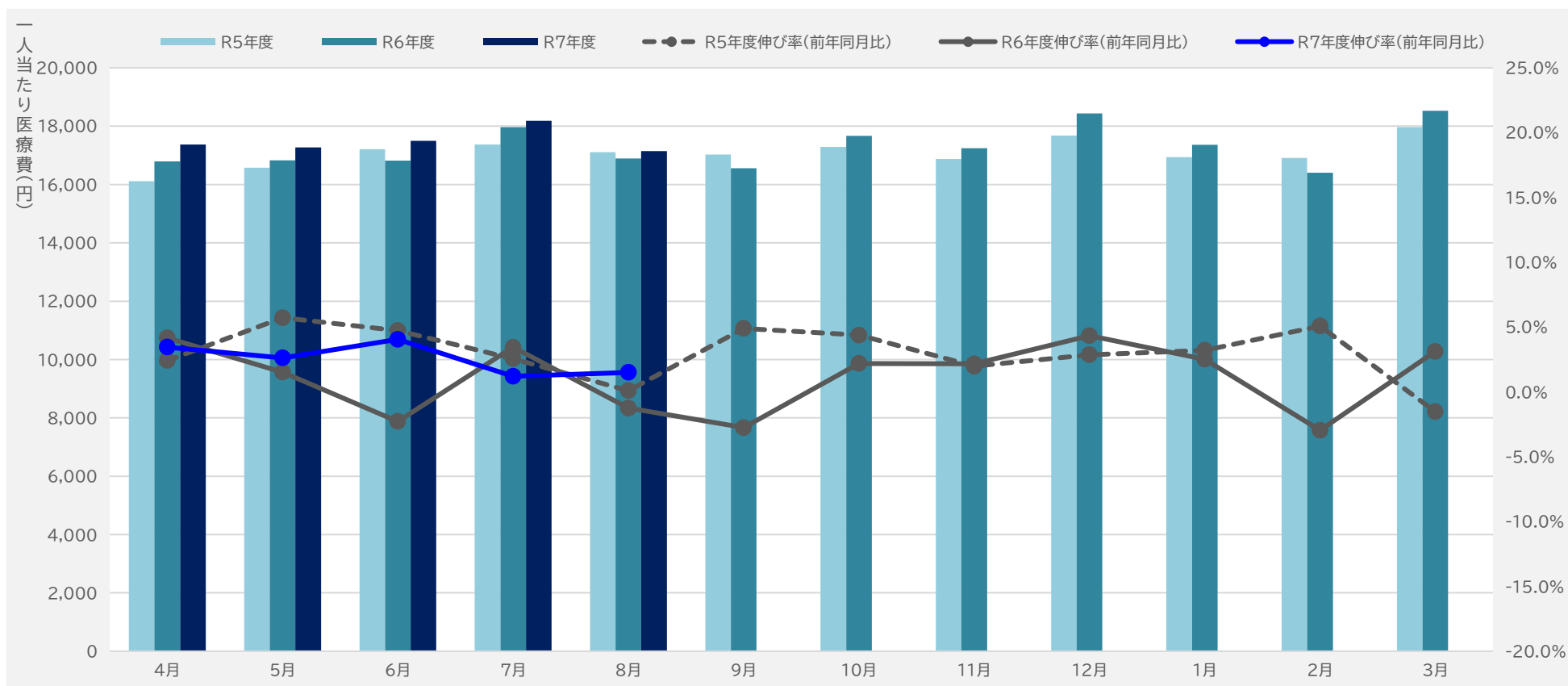
千葉支部

加入者一人当たり医療費



一人当たり医療費(円)		4月	5月	6月	7月	8月	9月	10月	11月	12月	1月	2月	3月	合計
千葉支部	R5年度	15,788	16,135	16,983	17,116	16,610	16,483	16,901	16,406	17,100	16,505	16,625	17,580	200,234
	R6年度	16,481	16,472	16,348	17,408	16,339	16,146	17,279	16,708	17,829	16,891	16,011	17,946	201,858
	R7年度	16,759	16,843	16,985	17,506	16,636								84,729
	伸び率(前年同月比)	1.69%	2.25%	3.90%	0.56%	1.82%								—

(注)医療費は、社会保険診療報酬支払基金審査分(入院、入院外、歯科)に係るものである。



一人当たり医療費(円)		4月	5月	6月	7月	8月	9月	10月	11月	12月	1月	2月	3月	合計
全国	R5年度	16,118	16,579	17,207	17,370	17,106	17,030	17,292	16,875	17,674	16,938	16,908	17,964	205,063
	R6年度	16,790	16,832	16,817	17,969	16,892	16,561	17,671	17,240	18,441	17,364	16,408	18,524	207,510
	R7年度	17,371	17,275	17,499	18,186	17,147								87,478
	伸び率(前年同月比)	3.46%	2.63%	4.06%	1.21%	1.51%								—

(注)医療費は、社会保険診療報酬支払基金審査分(入院、入院外、歯科)に係るものである。