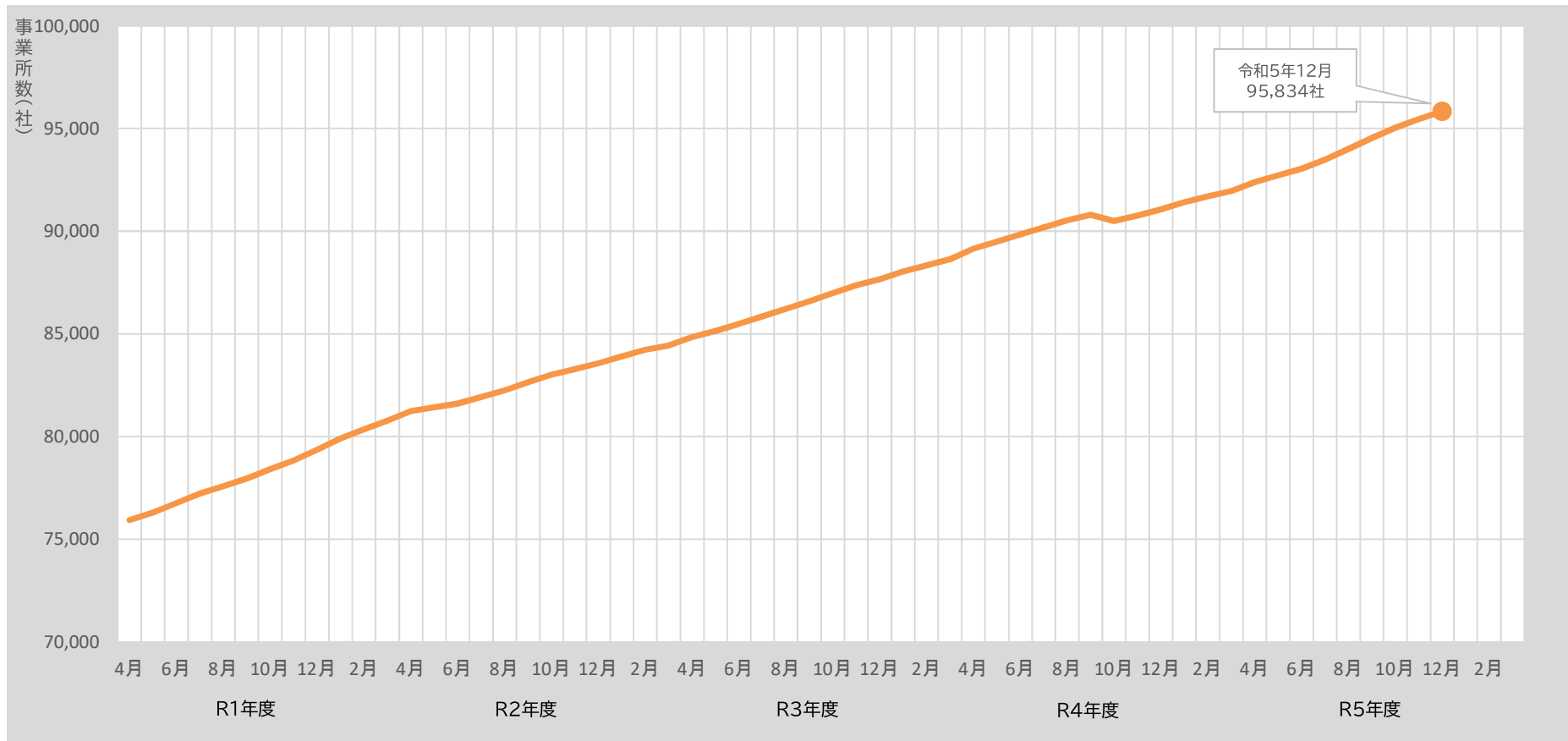


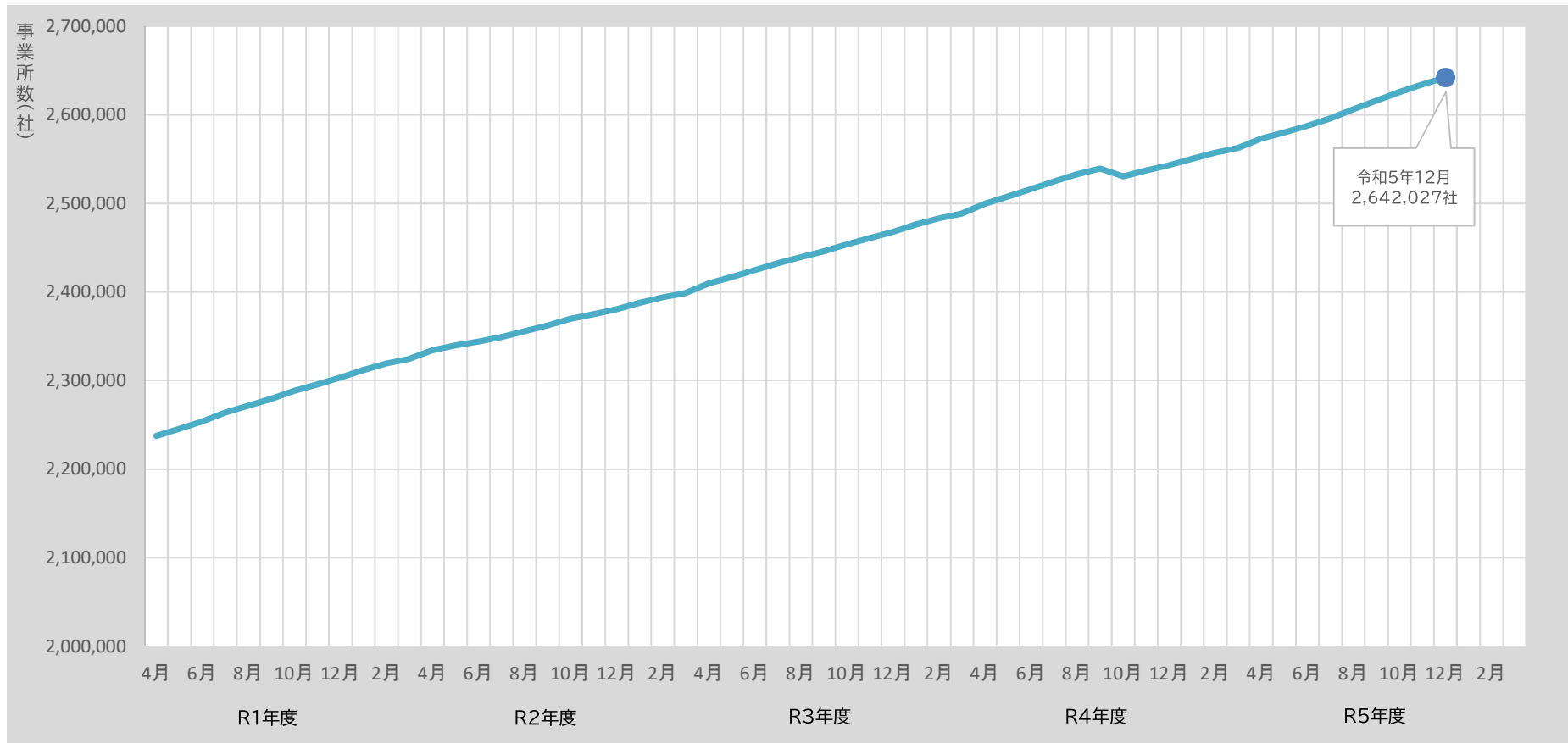
# 協会けんぽ千葉支部 月報

---

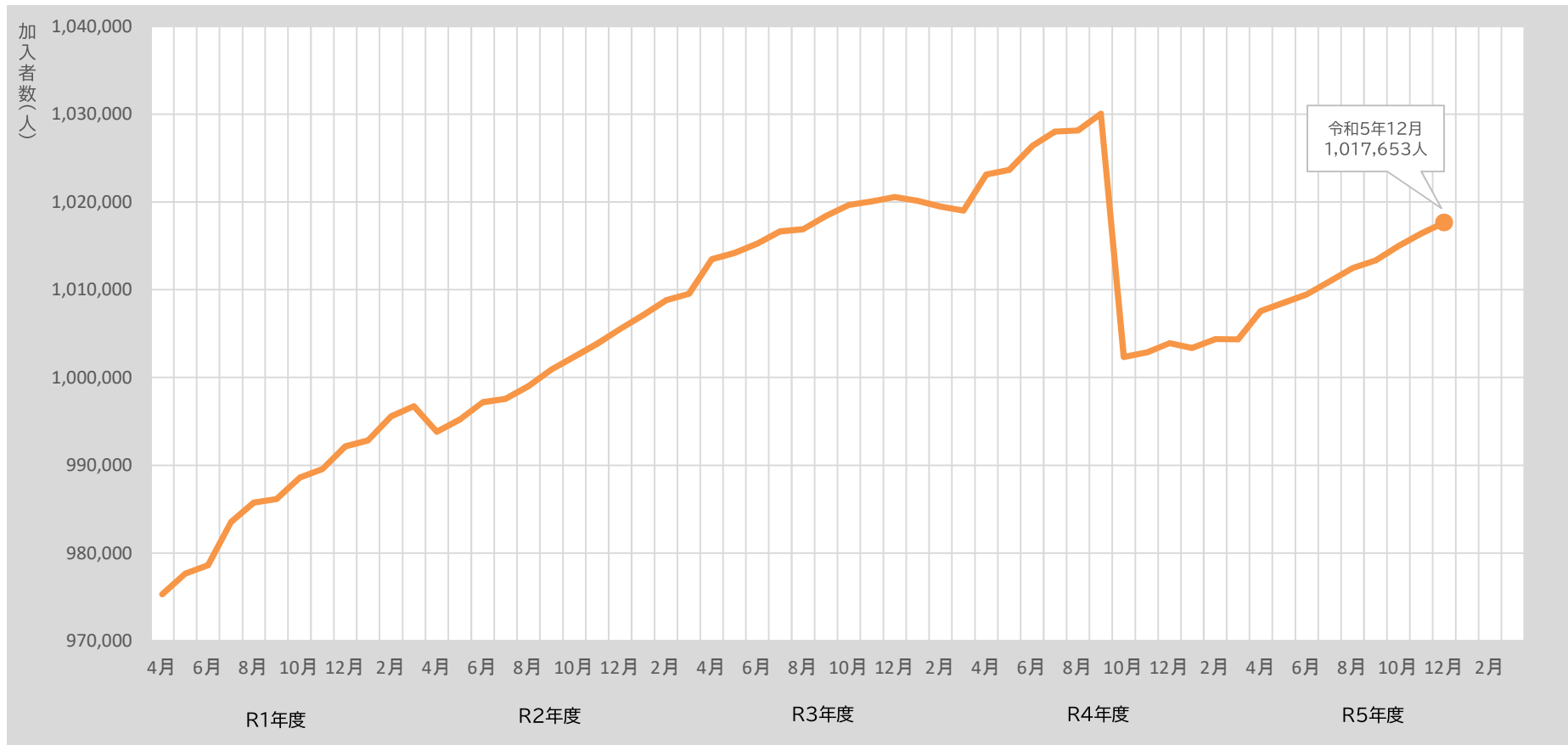
令和3年4月～令和5年12月分まで



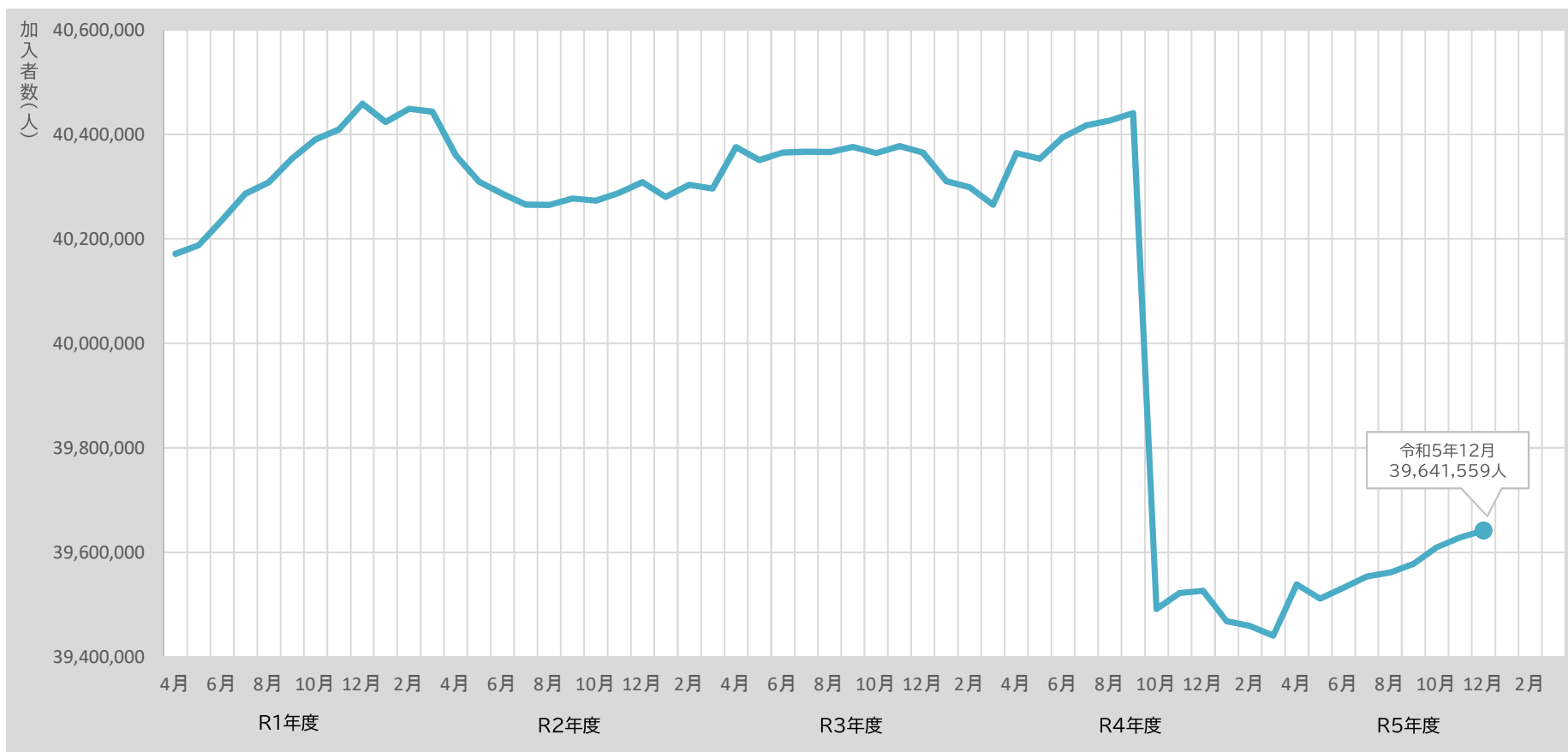
事業所数(社)		4月	5月	6月	7月	8月	9月	10月	11月	12月	1月	2月	3月	平均
千葉支部	R3年度	84,850	85,153	85,498	85,863	86,214	86,592	86,979	87,363	87,660	88,037	88,343	88,636	86,766
	R4年度	89,150	89,482	89,845	90,191	90,531	90,810	90,491	90,765	91,068	91,410	91,701	91,961	90,617
	R5年度	92,399	92,724	93,047	93,479	94,009	94,546	95,045	95,456	95,834				94,060
	伸び率(前年同月比)	3.64%	3.62%	3.56%	3.65%	3.84%	4.11%	5.03%	5.17%	5.23%				3.80%



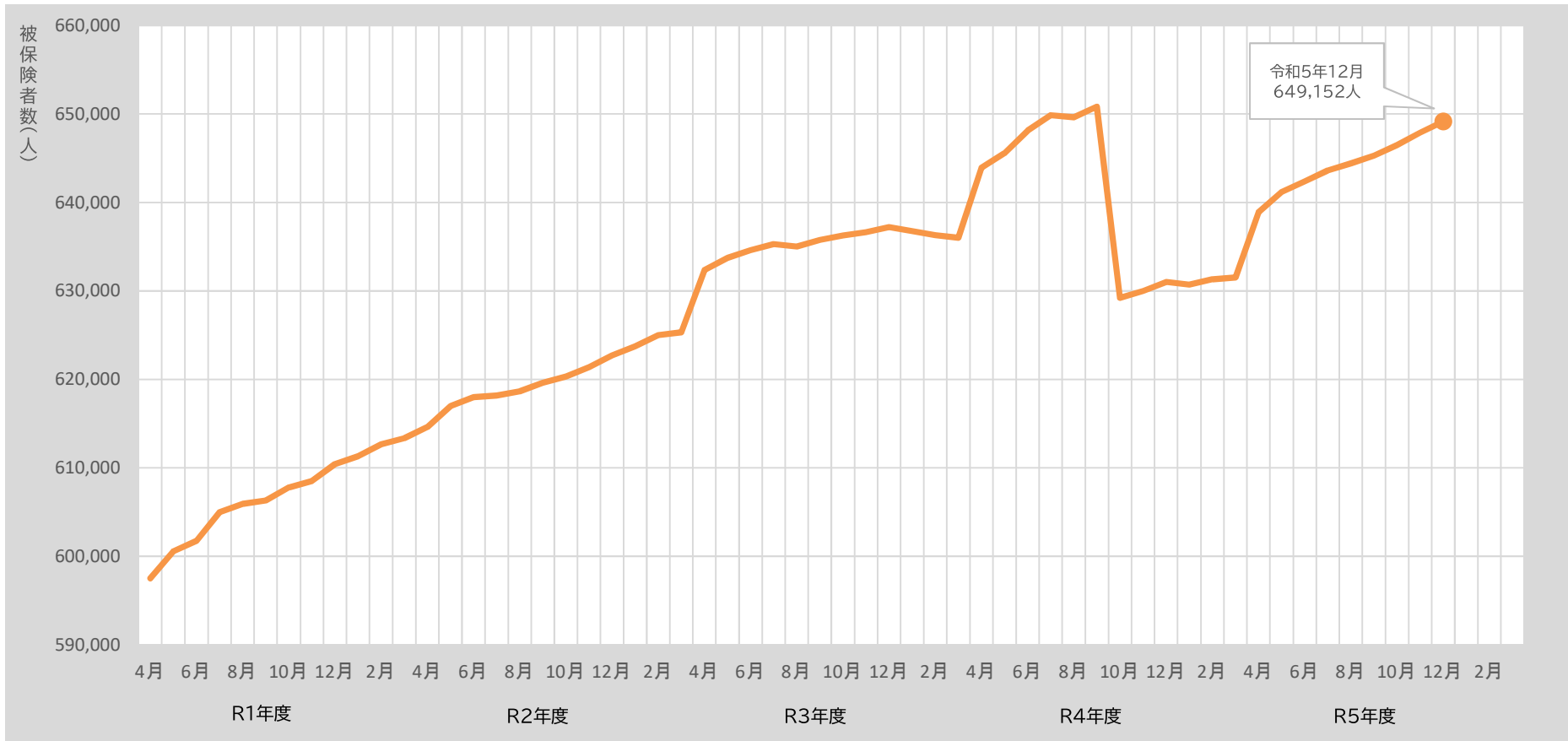
事業所数(社)		4月	5月	6月	7月	8月	9月	10月	11月	12月	1月	2月	3月	平均
全国	R3年度	2,409,784	2,416,719	2,424,488	2,432,394	2,439,298	2,446,016	2,453,726	2,460,992	2,467,920	2,476,115	2,483,186	2,488,577	2,449,935
	R4年度	2,499,525	2,507,670	2,516,091	2,524,759	2,532,956	2,539,352	2,530,585	2,537,242	2,543,153	2,550,466	2,557,218	2,562,733	2,533,479
	R5年度	2,573,215	2,580,072	2,587,581	2,595,955	2,606,050	2,616,068	2,625,671	2,634,233	2,642,027				2,606,764
	伸び率(前年同月比)	2.95%	2.89%	2.84%	2.82%	2.89%	3.02%	3.76%	3.82%	3.89%				2.89%



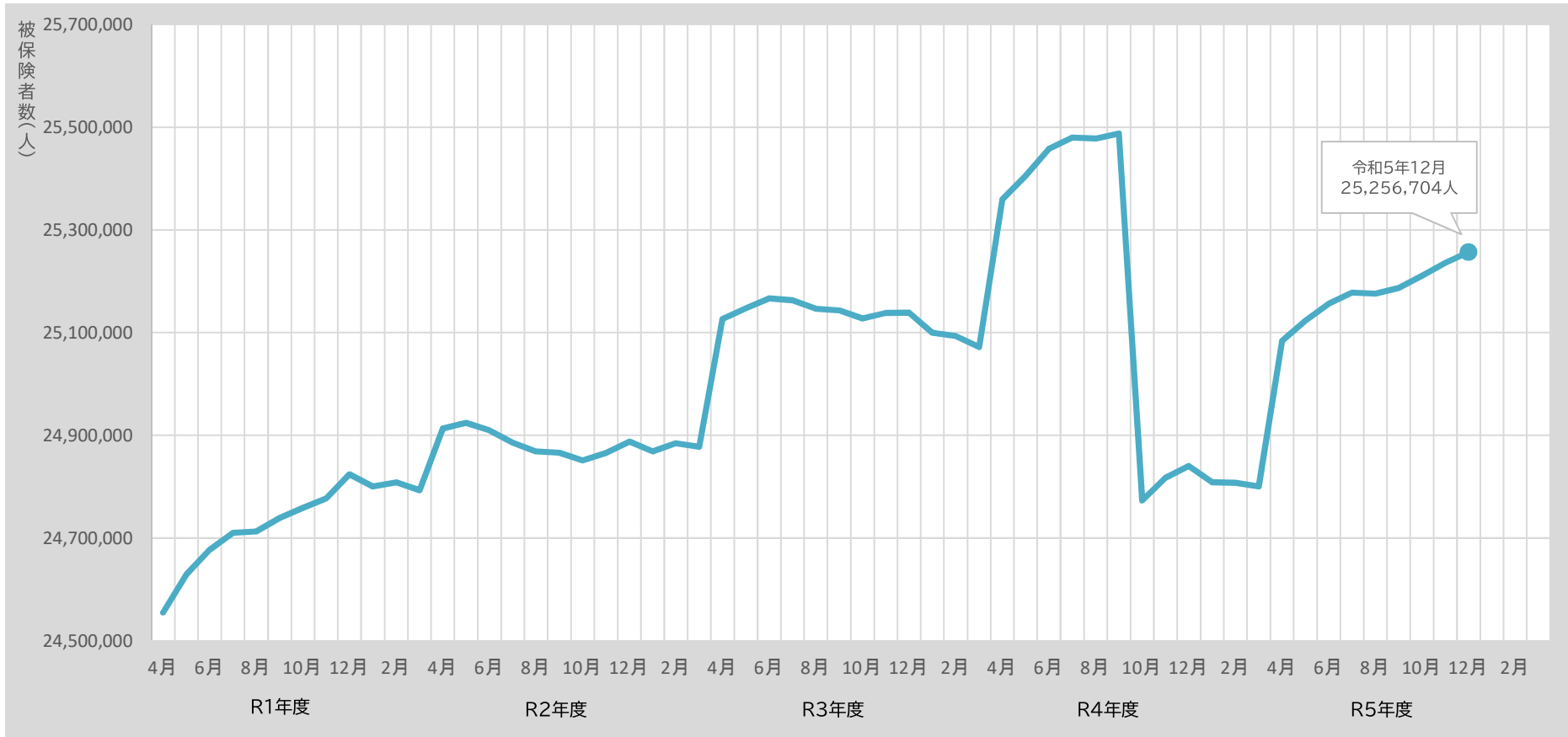
加入者数(人)		4月	5月	6月	7月	8月	9月	10月	11月	12月	1月	2月	3月	平均
千葉支部	R3年度	1,013,453	1,014,189	1,015,254	1,016,638	1,016,890	1,018,408	1,019,661	1,020,060	1,020,558	1,020,127	1,019,463	1,019,017	1,017,810
	R4年度	1,023,148	1,023,662	1,026,349	1,028,017	1,028,134	1,030,057	1,002,348	1,002,856	1,003,923	1,003,361	1,004,358	1,004,348	1,015,047
	R5年度	1,007,569	1,008,517	1,009,459	1,010,934	1,012,462	1,013,336	1,014,976	1,016,399	1,017,653				1,012,367
	伸び率(前年同月比)	▲1.52%	▲1.48%	▲1.65%	▲1.66%	▲1.52%	▲1.62%	1.26%	1.35%	1.37%				▲0.26%



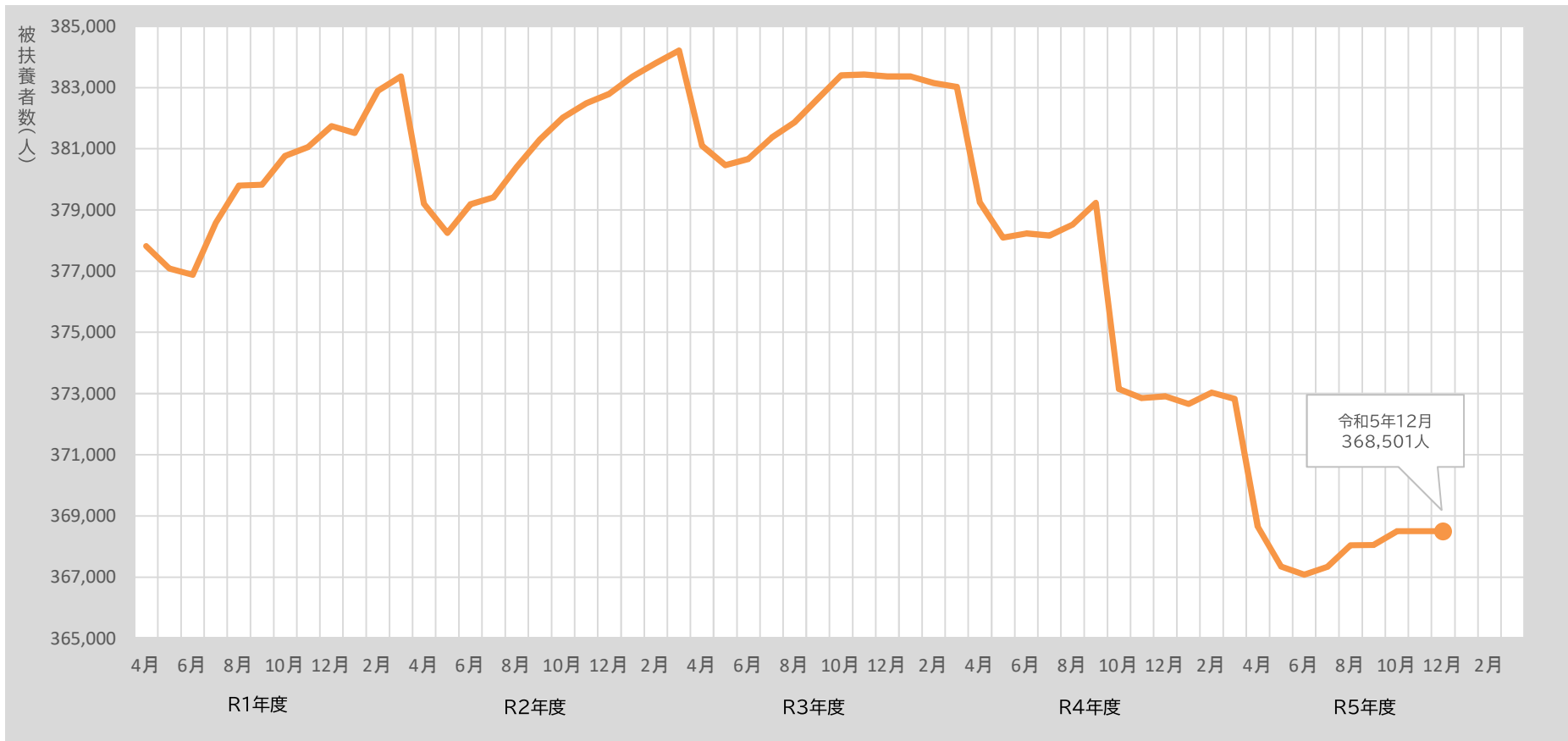
加入者数(人)		4月	5月	6月	7月	8月	9月	10月	11月	12月	1月	2月	3月	平均
全国	R3年度	40,375,497	40,350,595	40,365,164	40,366,643	40,366,201	40,376,094	40,364,293	40,377,659	40,365,271	40,310,202	40,298,849	40,265,346	40,348,485
	R4年度	40,364,321	40,353,563	40,395,319	40,417,697	40,426,664	40,441,062	39,491,246	39,522,097	39,526,453	39,467,998	39,458,972	39,440,296	39,942,141
	R5年度	39,538,483	39,511,490	39,532,069	39,553,276	39,561,446	39,577,467	39,609,367	39,628,660	39,641,559				39,572,646
	伸び率(前年同月比)	▲2.05%	▲2.09%	▲2.14%	▲2.14%	▲2.14%	▲2.14%	0.30%	0.27%	0.29%				▲0.93%



被保険者数(人)		4月	5月	6月	7月	8月	9月	10月	11月	12月	1月	2月	3月	平均
千葉支部	R3年度	632,359	633,724	634,591	635,280	635,025	635,763	636,266	636,635	637,200	636,769	636,317	635,993	635,494
	R4年度	643,905	645,567	648,118	649,853	649,613	650,826	629,200	630,003	631,013	630,702	631,322	631,523	639,304
	R5年度	638,916	641,174	642,377	643,595	644,424	645,287	646,474	647,898	649,152				644,366
	伸び率(前年同月比)	▲0.77%	▲0.68%	▲0.89%	▲0.96%	▲0.80%	▲0.85%	2.75%	2.84%	2.87%				0.79%

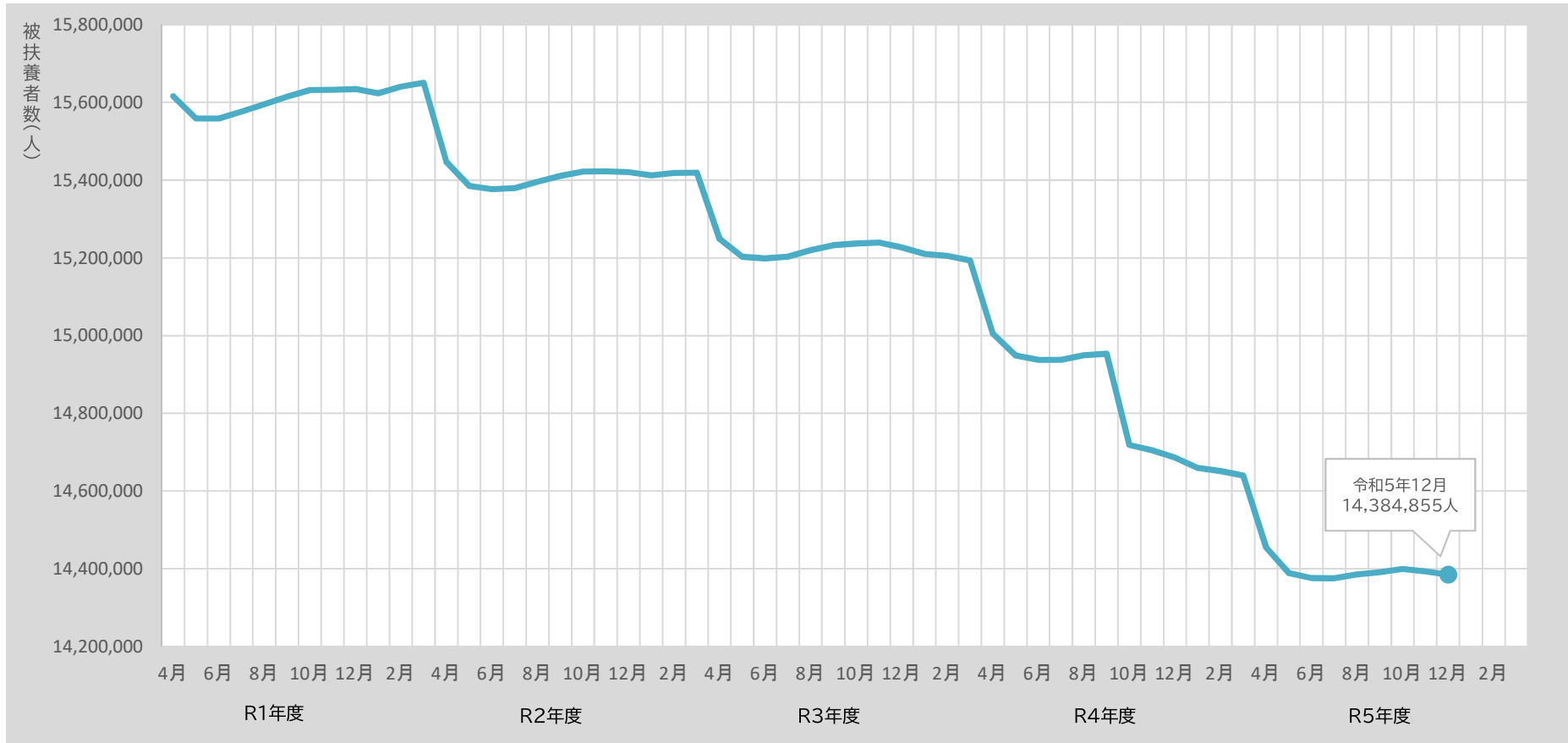


被保険者数(人)		4月	5月	6月	7月	8月	9月	10月	11月	12月	1月	2月	3月	平均
全国	R3年度	25,126,259	25,147,695	25,166,296	25,163,072	25,146,352	25,143,626	25,127,297	25,137,973	25,138,726	25,099,804	25,093,679	25,072,072	25,130,238
	R4年度	25,359,357	25,405,142	25,457,567	25,479,917	25,477,628	25,487,570	24,772,959	24,817,110	24,840,419	24,808,308	24,807,699	24,800,262	25,126,162
	R5年度	25,083,863	25,122,598	25,156,188	25,177,784	25,175,601	25,186,633	25,210,325	25,235,770	25,256,704				25,178,385
	伸び率(前年同月比)	▲1.09%	▲1.11%	▲1.18%	▲1.19%	▲1.19%	▲1.18%	1.77%	1.69%	1.68%				0.21%



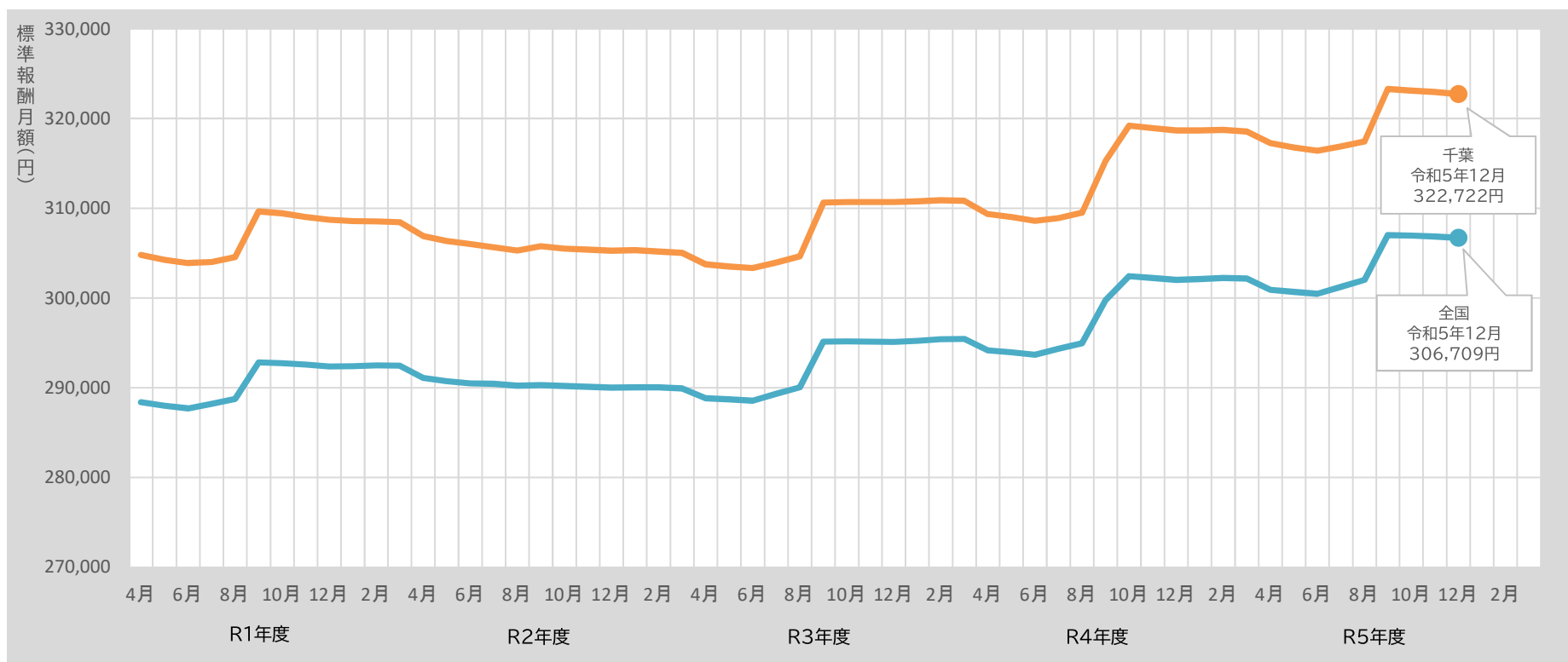
被扶養者数(人)		4月	5月	6月	7月	8月	9月	10月	11月	12月	1月	2月	3月	平均
千葉支部	R3年度	381,094	380,465	380,663	381,358	381,865	382,645	383,395	383,425	383,358	383,358	383,146	383,024	382,316
	R4年度	379,243	378,095	378,231	378,164	378,521	379,231	373,148	372,853	372,910	372,659	373,036	372,825	375,743
	R5年度	368,653	367,343	367,082	367,339	368,038	368,049	368,502	368,501	368,501	368,501			368,001
	伸び率(前年同月比)	▲2.79%	▲2.84%	▲2.95%	▲2.86%	▲2.77%	▲2.95%	▲1.25%	▲1.17%	▲1.18%				▲2.06%



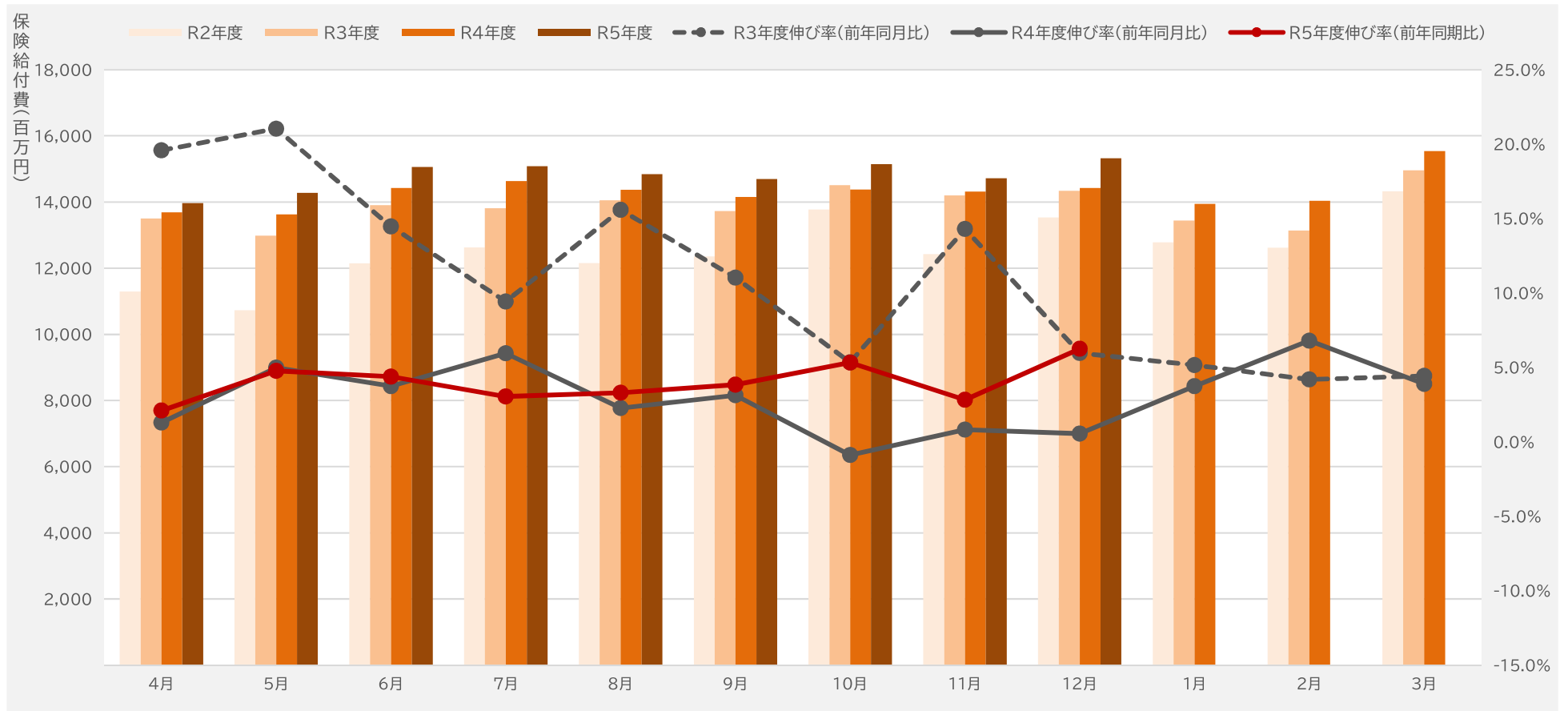


被扶養者数(人)		4月	5月	6月	7月	8月	9月	10月	11月	12月	1月	2月	3月	平均
全国	R3年度	15,249,238	15,202,900	15,198,868	15,203,571	15,219,849	15,232,468	15,236,996	15,239,686	15,226,545	15,210,398	15,205,170	15,193,274	15,218,247
	R4年度	15,004,964	14,948,421	14,937,752	14,937,780	14,949,036	14,953,492	14,718,287	14,704,987	14,686,034	14,659,690	14,651,273	14,640,034	14,815,979
	R5年度	14,454,620	14,388,892	14,375,881	14,375,492	14,385,845	14,390,834	14,399,042	14,392,890	14,384,855				14,394,261
	伸び率(前年同月比)	▲3.67%	▲3.74%	▲3.76%	▲3.76%	▲3.77%	▲3.76%	▲2.17%	▲2.12%	▲2.05%				▲2.85%

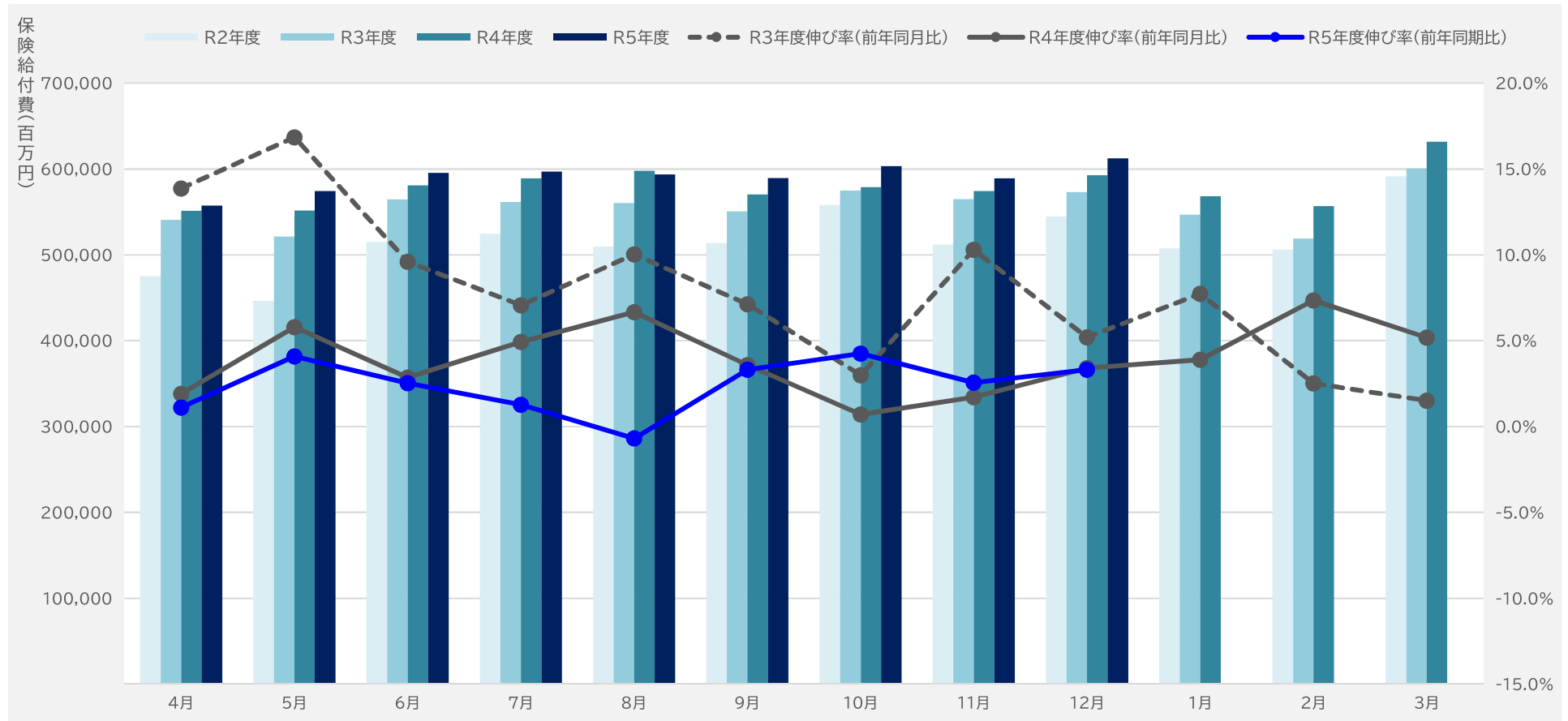
## 標準報酬月額推移



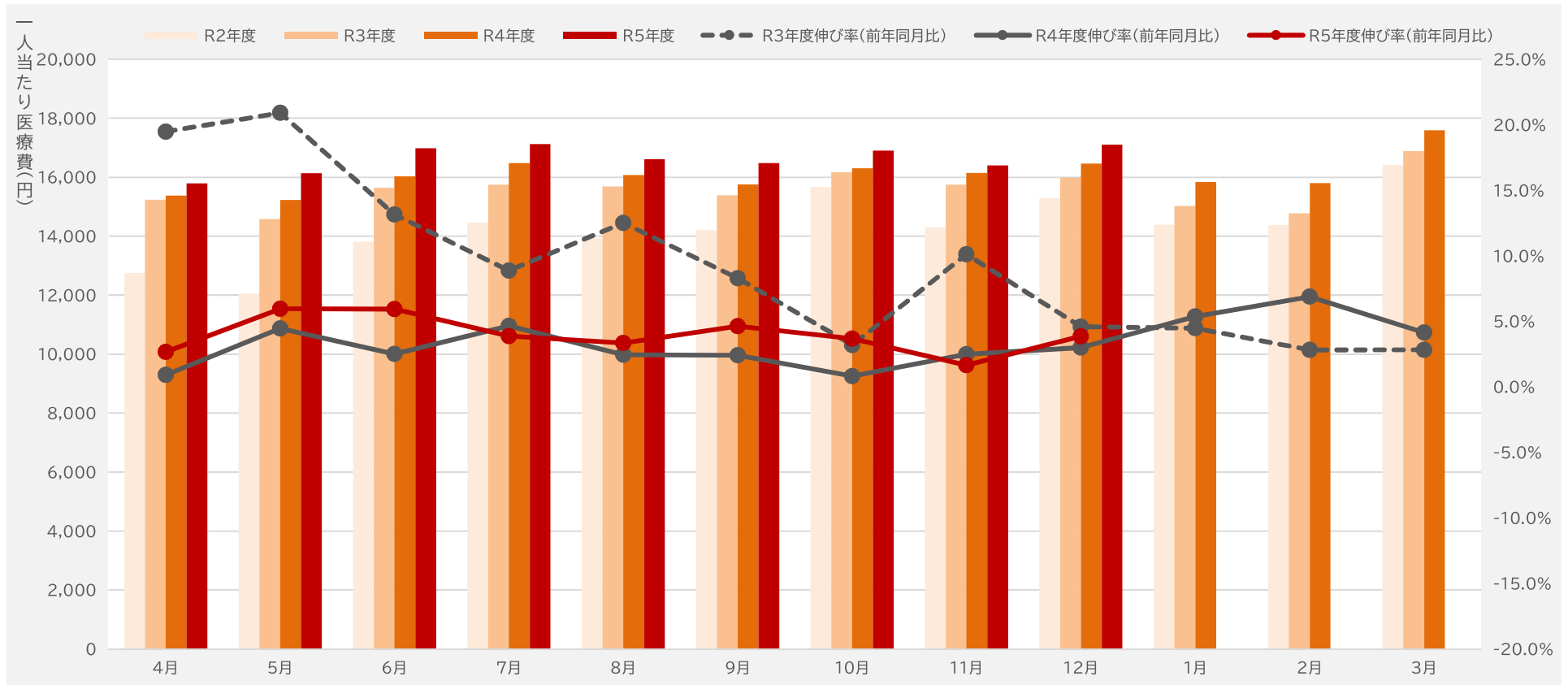
標準報酬月額(円)		4月	5月	6月	7月	8月	9月	10月	11月	12月	1月	2月	3月	平均
千葉県支部	R3年度	303,755	303,501	303,339	303,965	304,653	310,640	310,681	310,684	310,698	310,782	310,902	310,841	307,870
	R4年度	309,358	309,031	308,615	308,892	309,504	315,265	319,202	318,951	318,666	318,657	318,719	318,559	314,452
	R5年度	317,262	316,771	316,406	316,882	317,446	323,289	323,119	322,949	322,722				319,649
	伸び率(前年同月比)	2.55%	2.50%	2.52%	2.59%	2.57%	2.55%	1.23%	1.25%	1.27%				1.65%
全国	R3年度	288,818	288,706	288,568	289,346	290,049	295,135	295,174	295,156	295,122	295,232	295,402	295,438	292,679
	R4年度	294,148	293,954	293,691	294,346	294,968	299,755	302,449	302,216	302,034	302,104	302,228	302,159	298,671
	R5年度	300,921	300,694	300,476	301,259	302,025	307,007	306,953	306,842	306,709				303,654
	伸び率(前年同月比)	2.30%	2.29%	2.31%	2.35%	2.39%	2.42%	1.49%	1.53%	1.55%				1.67%



保険給付費(百万円)		4月	5月	6月	7月	8月	9月	10月	11月	12月	1月	2月	3月	合計
千葉支部	R3年度	13,508	12,982	13,906	13,816	14,049	13,726	14,510	14,201	14,344	13,443	13,144	14,960	166,588
	R4年度	13,684	13,630	14,427	14,638	14,367	14,156	14,381	14,318	14,423	13,946	14,037	15,543	171,549
	R5年度	13,971	14,280	15,059	15,083	14,841	14,700	15,147	14,723	15,324				133,129
	伸び率(前年同月比)	2.10%	4.77%	4.38%	3.05%	3.30%	3.84%	5.32%	2.83%	6.25%				-

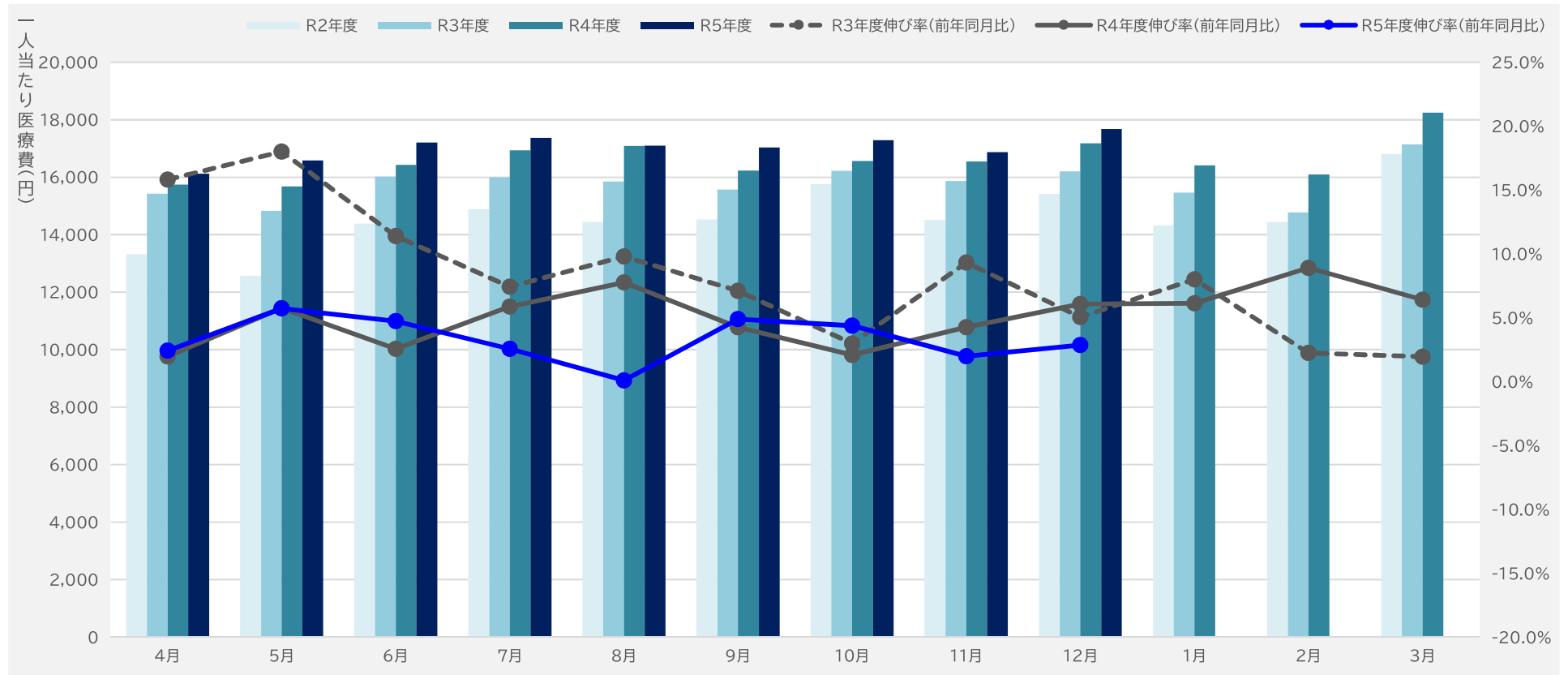


保険給付費(百万円)		4月	5月	6月	7月	8月	9月	10月	11月	12月	1月	2月	3月	合計
全国	R3年度	540,909	521,478	564,683	561,606	560,498	550,714	574,898	564,848	573,164	546,773	518,879	600,630	6,679,081
	R4年度	551,257	551,710	580,849	589,330	597,844	570,468	578,950	574,513	592,656	568,104	557,017	631,783	6,944,482
	R5年度	557,386	574,252	595,562	596,857	593,731	589,419	603,573	589,231	612,293				5,312,304
	伸び率(前年同月比)	1.11%	4.09%	2.53%	1.28%	-0.69%	3.32%	4.25%	2.56%	3.31%				-



一人当たり医療費(円)		4月	5月	6月	7月	8月	9月	10月	11月	12月	1月	2月	3月	合計
千葉支部	R3年度	15,237	14,578	15,639	15,744	15,686	15,381	16,168	15,746	15,987	15,028	14,781	16,887	186,861
	R4年度	15,377	15,228	16,032	16,477	16,072	15,752	16,302	16,139	16,466	15,836	15,798	17,588	193,067
	R5年度	15,788	16,135	16,983	17,116	16,610	16,483	16,901	16,406	17,100				149,523
	伸び率(前年同月比)	2.68%	5.96%	5.93%	3.88%	3.35%	4.64%	3.68%	1.65%	3.85%				-

(注)医療費は、社会保険診療報酬支払基金審査分(入院、入院外、歯科)に係るものである。



一人当たり医療費(円)		4月	5月	6月	7月	8月	9月	10月	11月	12月	1月	2月	3月	合計
全国	R3年度	15,433	14,829	16,019	15,997	15,857	15,570	16,229	15,871	16,199	15,463	14,774	17,143	189,386
	R4年度	15,737	15,682	16,430	16,936	17,089	16,234	16,567	16,547	17,181	16,411	16,090	18,241	199,144
	R5年度	16,118	16,579	17,207	17,370	17,106	17,030	17,292	16,875	17,674				153,254
	伸び率(前年同月比)	2.43%	5.73%	4.73%	2.56%	0.10%	4.90%	4.38%	1.98%	2.87%				-

(注)医療費は、社会保険診療報酬支払基金審査分(入院、入院外、歯科)に係るものである。