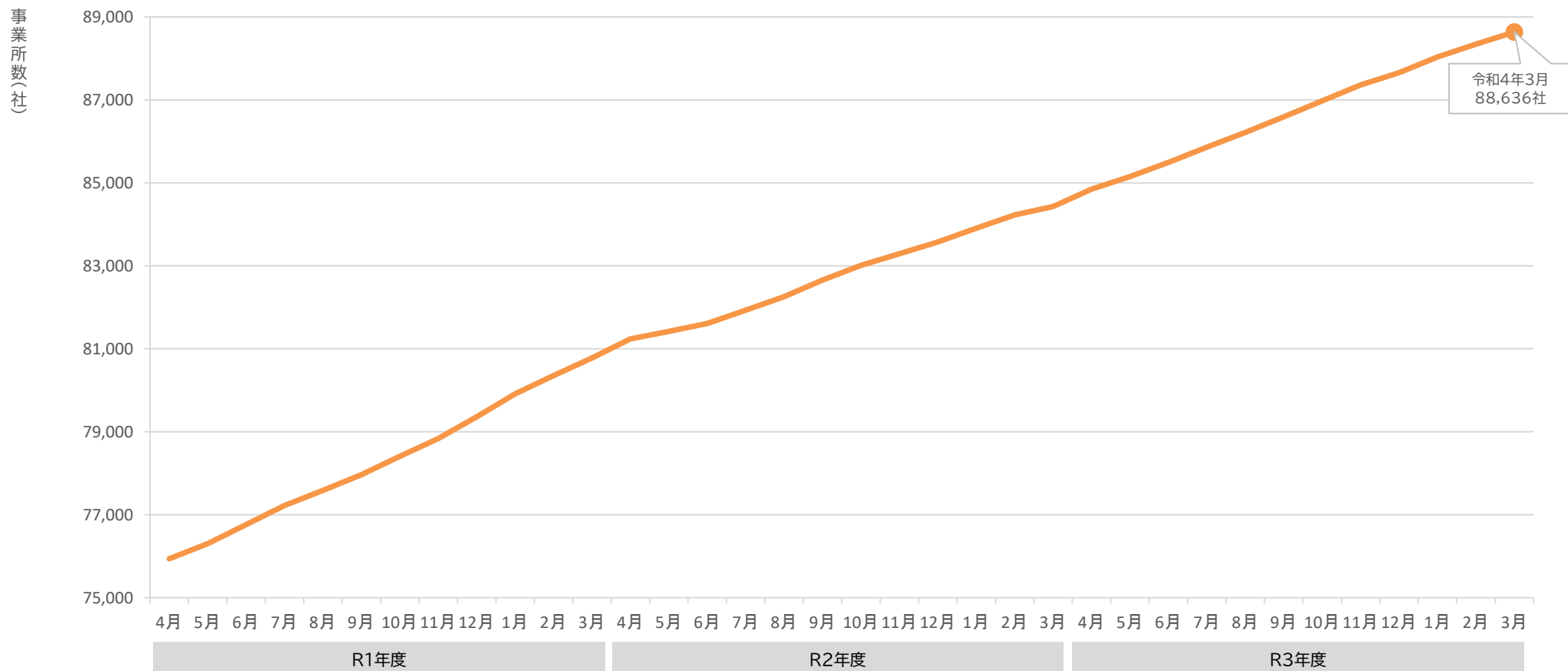


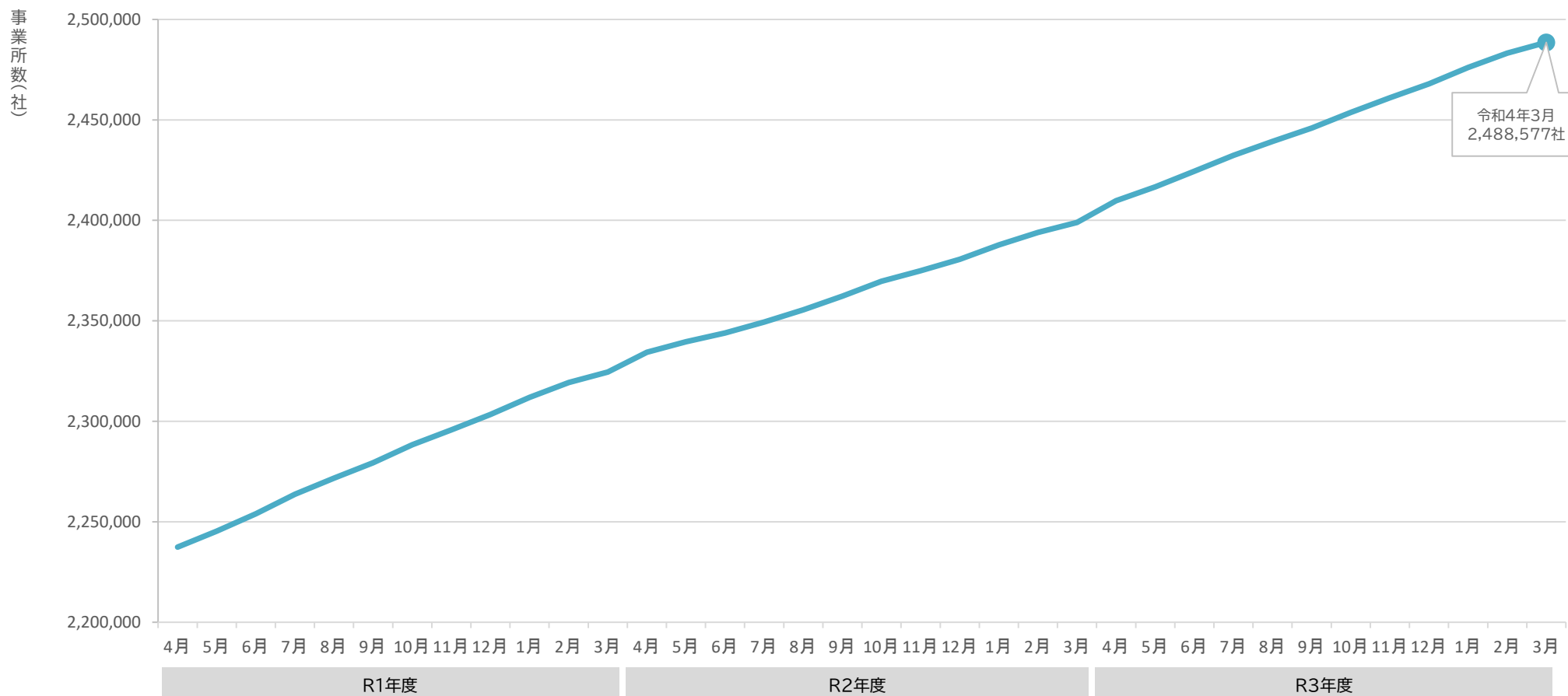
# 協会けんぽ千葉支部 月報

---

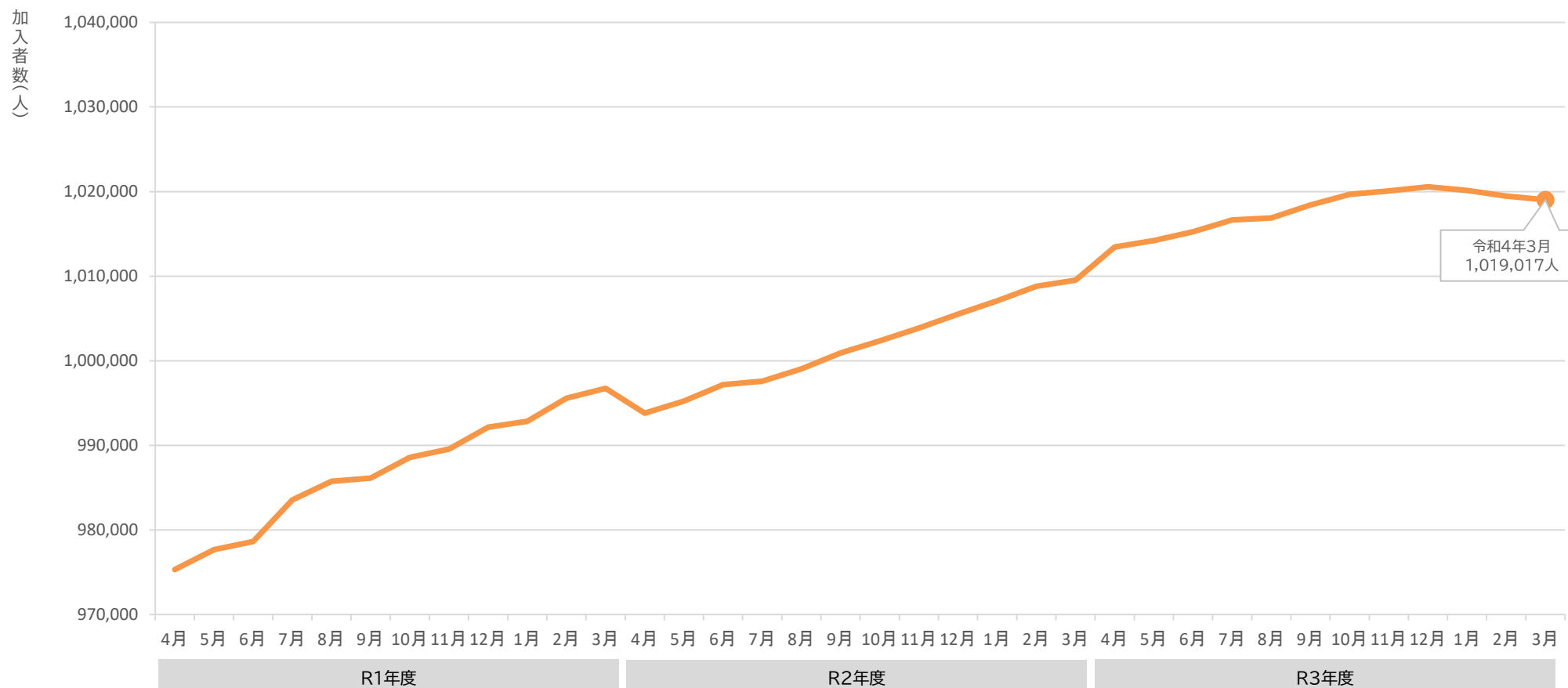
令和元年4月～令和4年3月分まで



事業所数		4月	5月	6月	7月	8月	9月	10月	11月	12月	1月	2月	3月	平均
千葉支部	R2年度	81,241	81,420	81,609	81,931	82,257	82,656	83,011	83,292	83,574	83,908	84,230	84,433	82,797
	R3年度	84,850	85,153	85,498	85,863	86,214	86,592	86,979	87,363	87,660	88,037	88,343	88,636	86,766
	伸び率(前年同月比)	4.44%	4.58%	4.77%	4.80%	4.81%	4.76%	4.78%	4.89%	4.89%	4.92%	4.88%	4.98%	4.8%



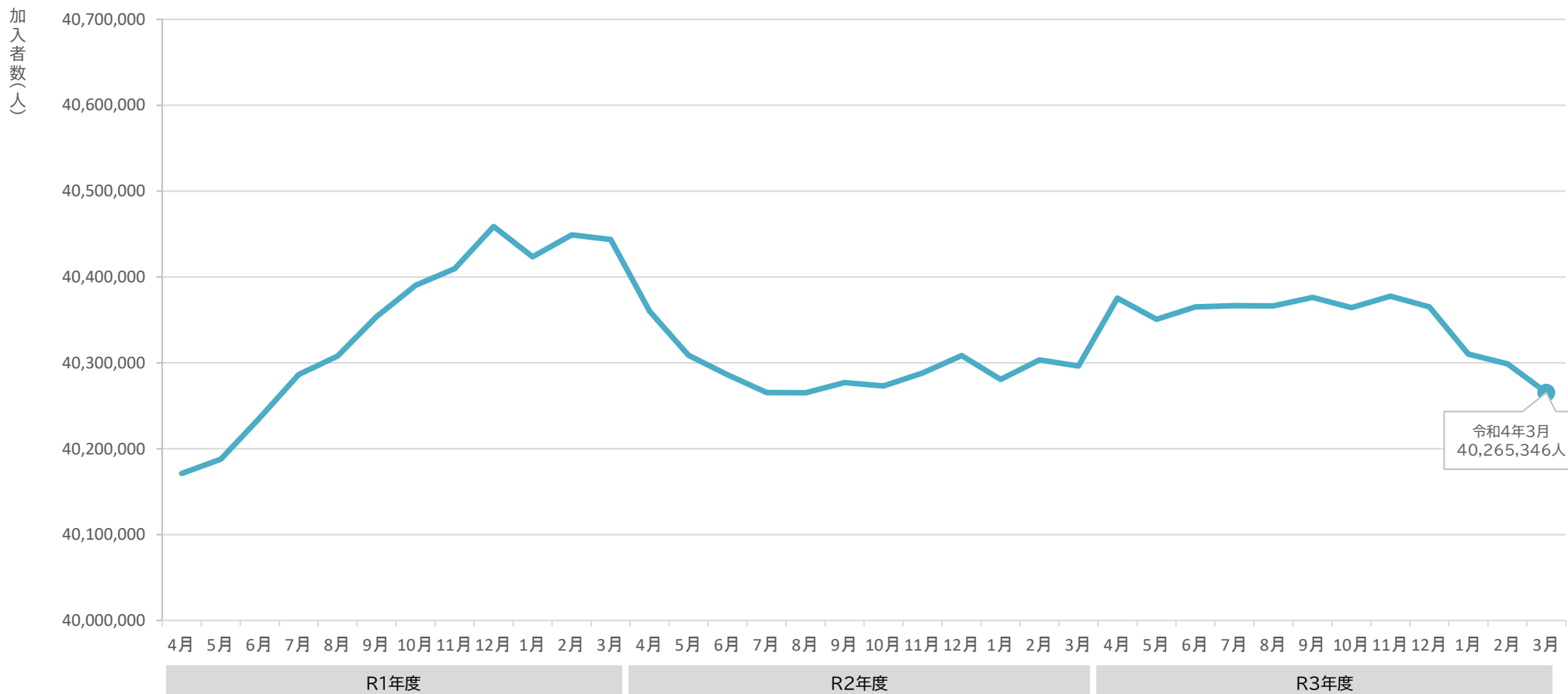
事業所数		4月	5月	6月	7月	8月	9月	10月	11月	12月	1月	2月	3月	平均
全国	R2年度	2,334,335	2,339,612	2,343,951	2,349,448	2,355,483	2,362,285	2,369,678	2,374,966	2,380,652	2,387,828	2,393,947	2,398,948	2,365,928
	R3年度	2,409,784	2,416,719	2,424,488	2,432,394	2,439,298	2,446,016	2,453,726	2,460,992	2,467,920	2,476,115	2,483,186	2,488,577	2,449,935
	伸び率(前年同月比)	3.23%	3.30%	3.44%	3.53%	3.56%	3.54%	3.55%	3.62%	3.67%	3.70%	3.73%	3.74%	3.5%



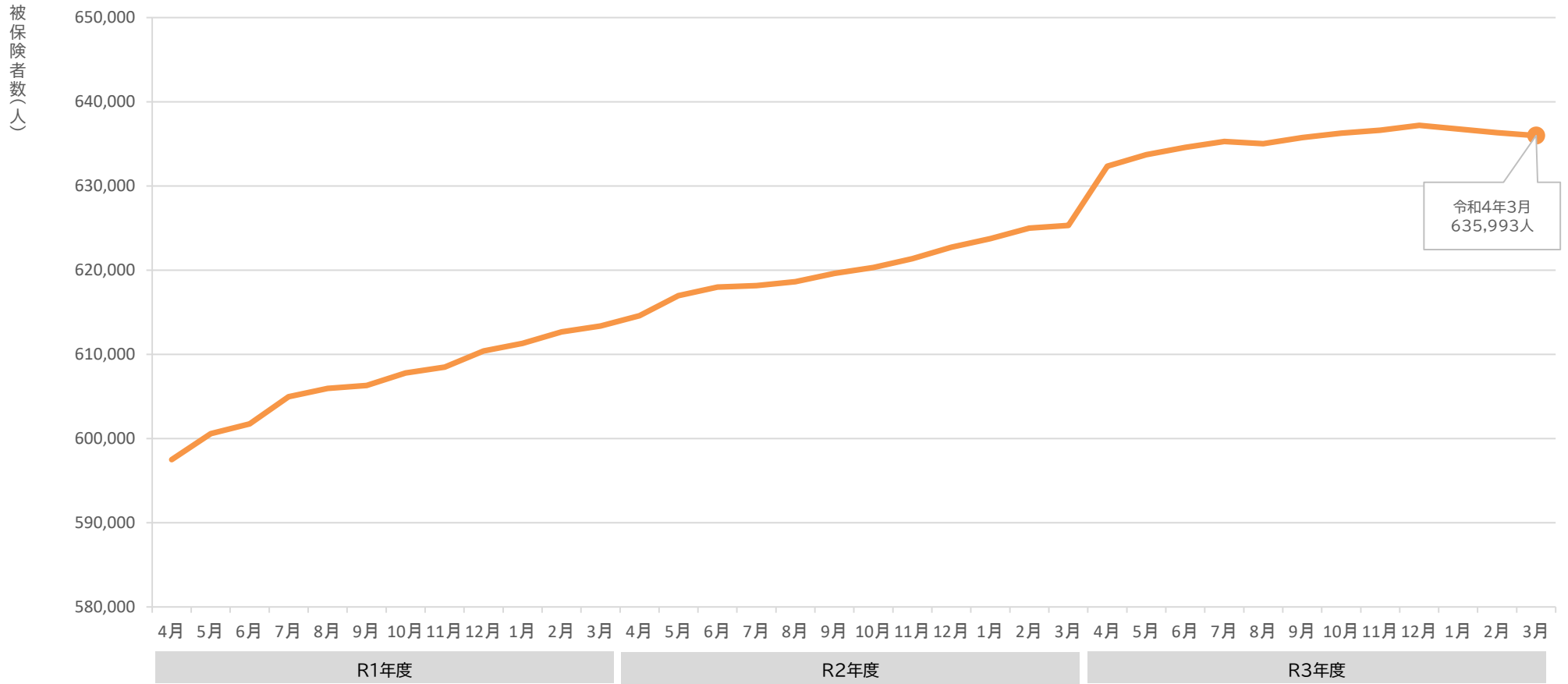
加入者数	4月	5月	6月	7月	8月	9月	10月	11月	12月	1月	2月	3月	平均
千葉支部 R2年度	993,799	995,218	997,179	997,582	999,040	1,000,911	1,002,351	1,003,852	1,005,513	1,007,089	1,008,791	1,009,536	1,001,738
千葉支部 R3年度	1,013,453	1,014,189	1,015,254	1,016,638	1,016,890	1,018,408	1,019,661	1,020,060	1,020,558	1,020,127	1,019,463	1,019,017	1,017,810
千葉支部 伸び率(前年同月比)	1.98%	1.91%	1.81%	1.91%	1.79%	1.75%	1.73%	1.61%	1.50%	1.29%	1.06%	0.94%	1.6%

全国

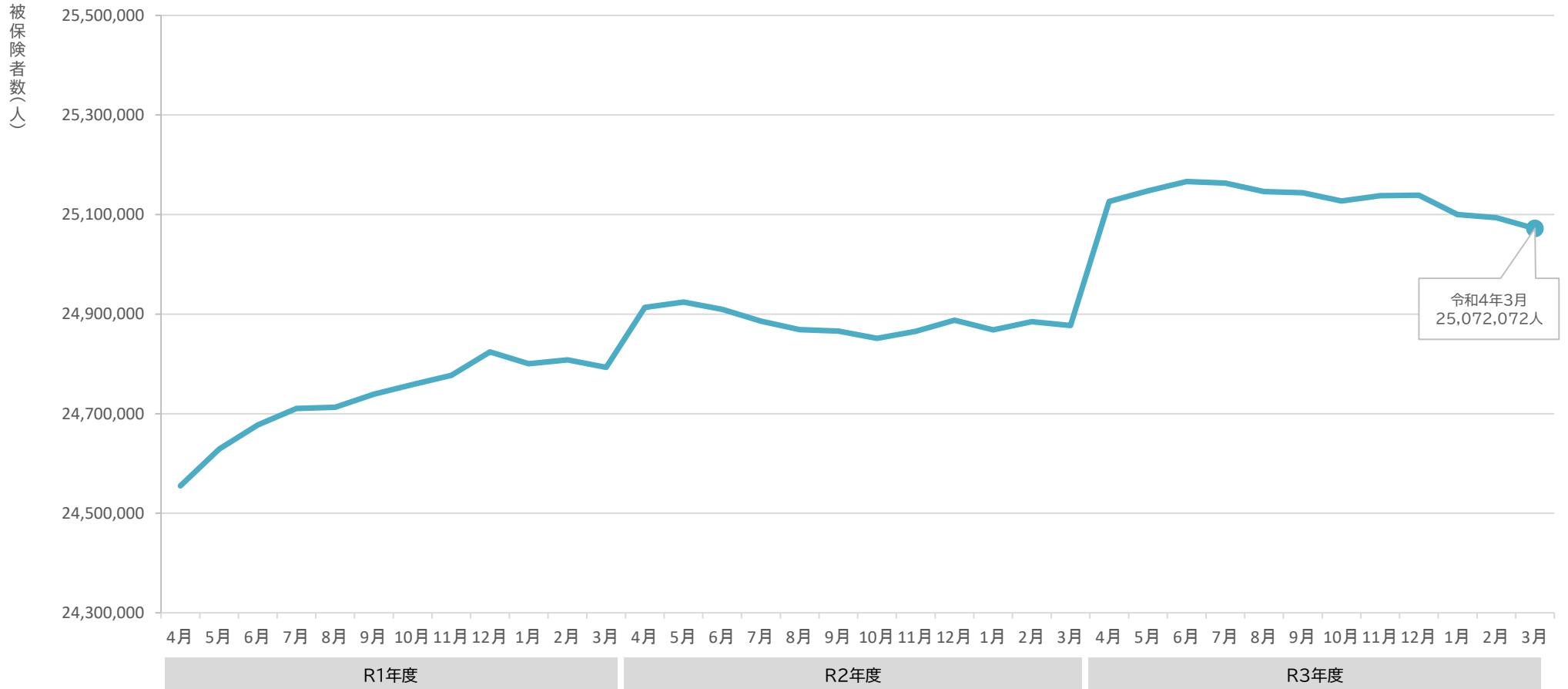
加入者数(被保険者+被扶養者)の推移



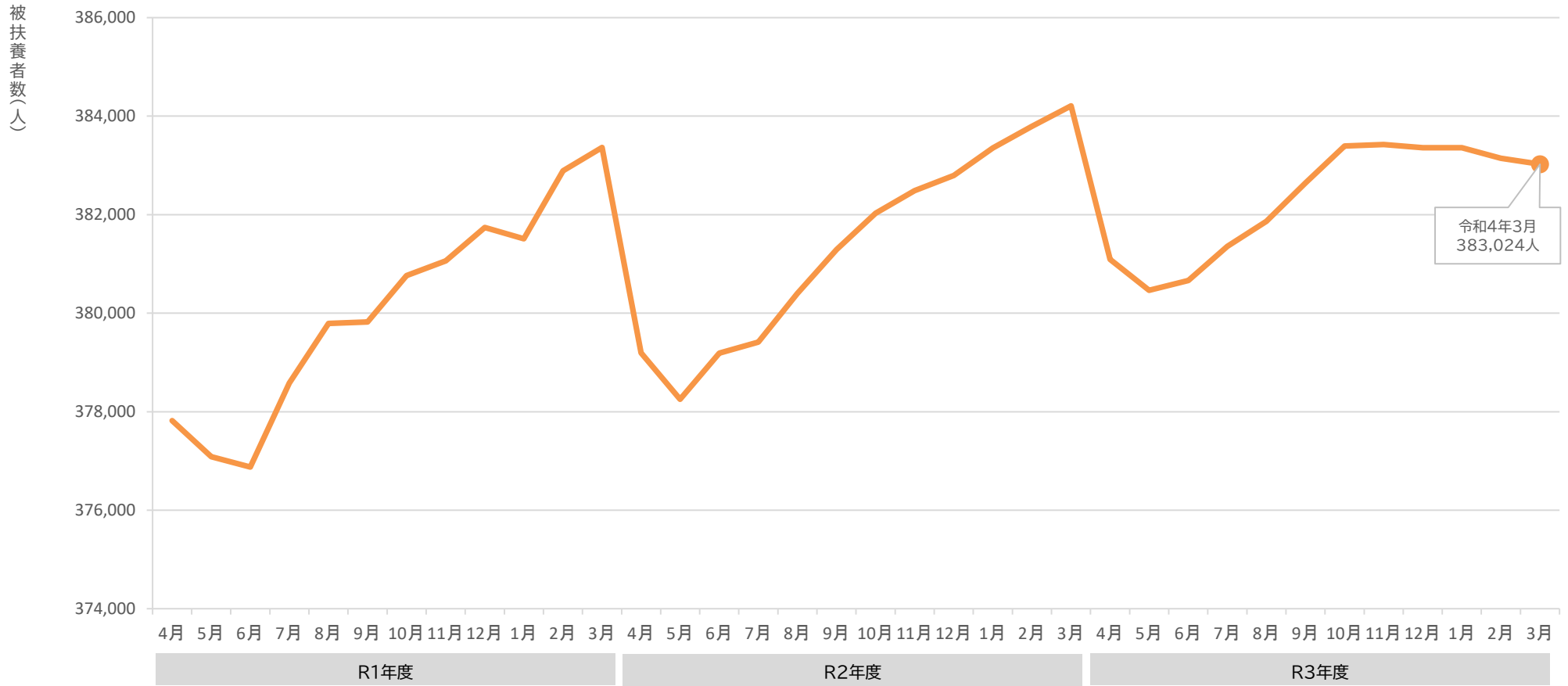
加入者数		4月	5月	6月	7月	8月	9月	10月	11月	12月	1月	2月	3月	平均
全国	R2年度	40,360,096	40,308,921	40,286,182	40,265,463	40,265,068	40,277,040	40,273,013	40,288,137	40,308,396	40,280,611	40,303,433	40,296,347	40,292,726
	R3年度	40,375,497	40,350,595	40,365,164	40,366,643	40,366,201	40,376,094	40,364,293	40,377,659	40,365,271	40,310,202	40,298,849	40,265,346	40,348,485
	伸び率(前年同月比)	0.04%	0.10%	0.20%	0.25%	0.25%	0.25%	0.23%	0.22%	0.14%	0.07%	-0.01%	-0.08%	0.1%



被保険者数		4月	5月	6月	7月	8月	9月	10月	11月	12月	1月	2月	3月	平均
千葉支部	R2年度	614,603	616,965	617,989	618,170	618,642	619,618	620,322	621,365	622,719	623,736	624,997	625,327	620,371
	R3年度	632,359	633,724	634,591	635,280	635,025	635,763	636,266	636,635	637,200	636,769	636,317	635,993	635,494
	伸び率(前年同月比)	2.89%	2.72%	2.69%	2.77%	2.65%	2.61%	2.57%	2.46%	2.33%	2.09%	1.81%	1.71%	2.4%

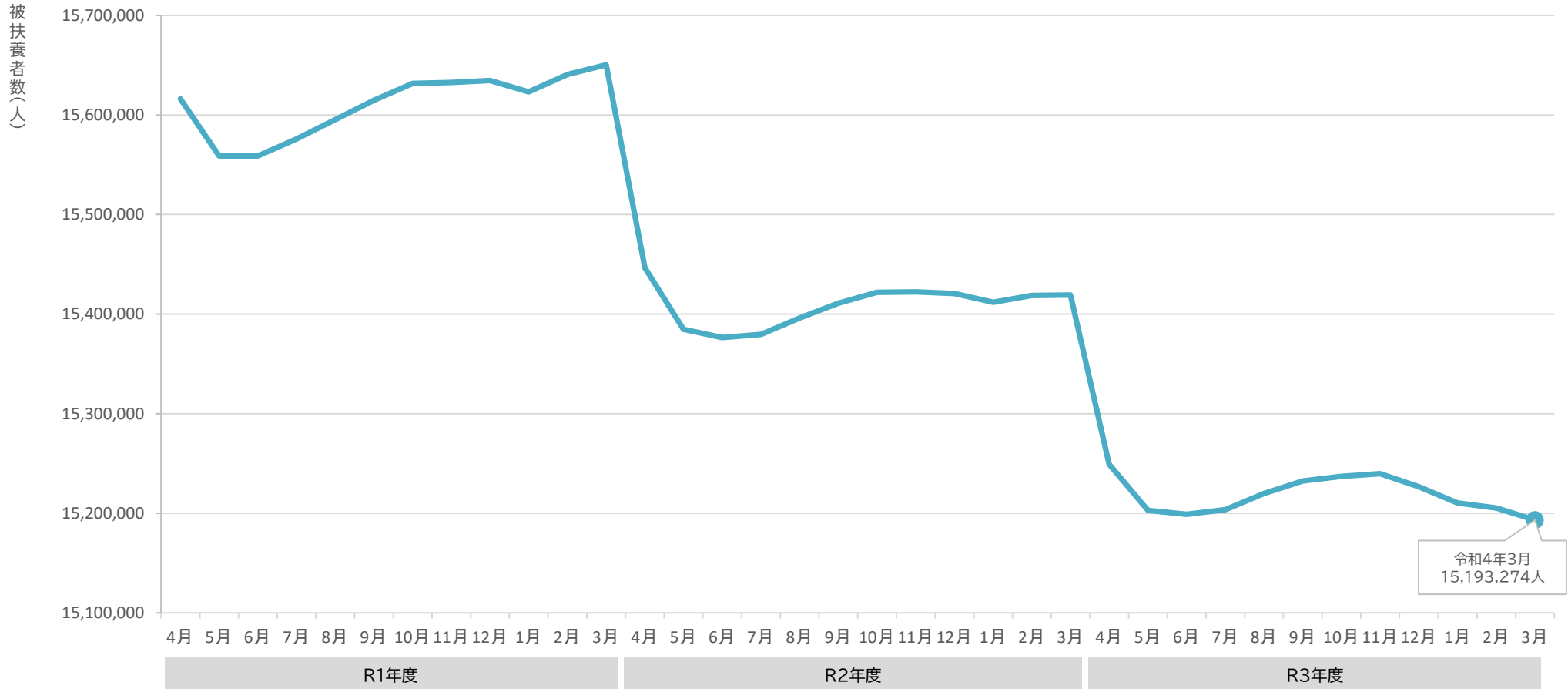


被保険者数		4月	5月	6月	7月	8月	9月	10月	11月	12月	1月	2月	3月	平均
全国	R2年度	24,913,420	24,924,113	24,909,590	24,885,797	24,868,940	24,866,020	24,851,140	24,865,651	24,887,728	24,868,573	24,884,654	24,877,229	24,883,571
	R3年度	25,126,259	25,147,695	25,166,296	25,163,072	25,146,352	25,143,626	25,127,297	25,137,973	25,138,726	25,099,804	25,093,679	25,072,072	25,130,238
	伸び率(前年同月比)	0.85%	0.90%	1.03%	1.11%	1.12%	1.12%	1.11%	1.10%	1.01%	0.93%	0.84%	0.78%	1.0%



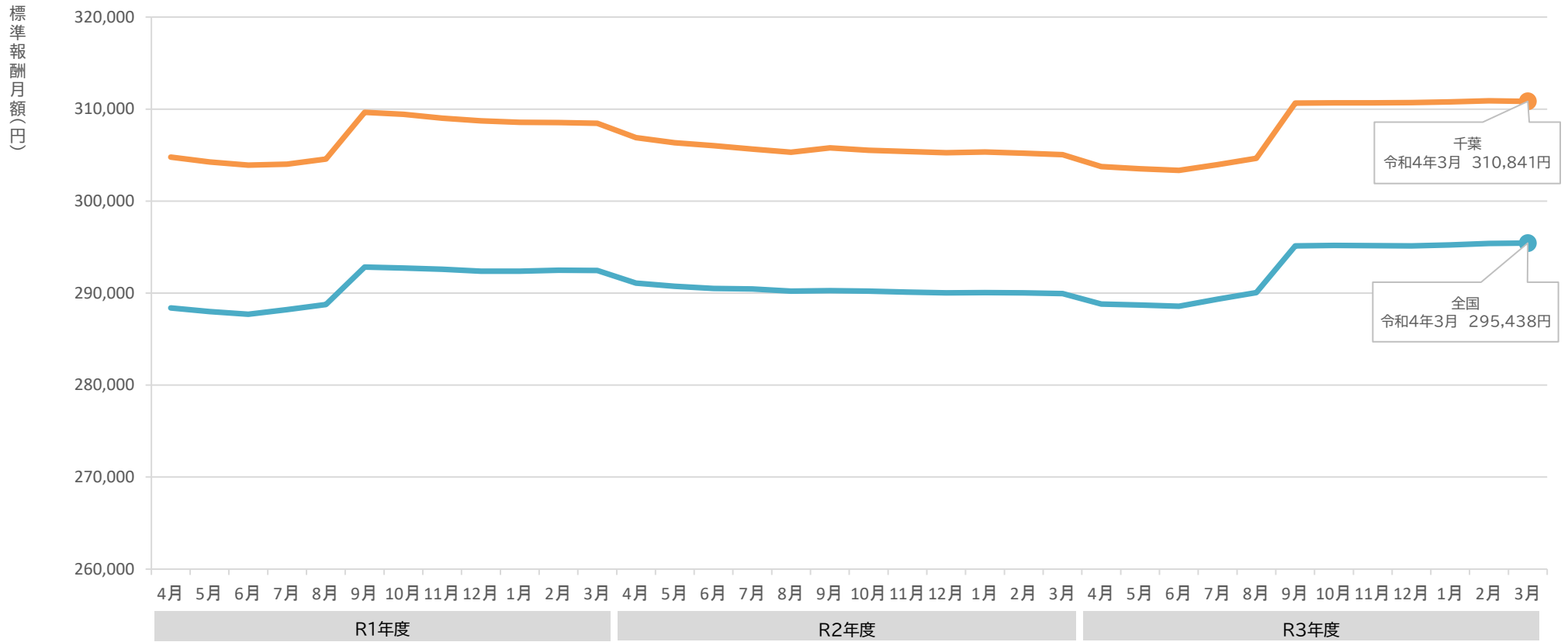
被扶養者数		4月	5月	6月	7月	8月	9月	10月	11月	12月	1月	2月	3月	平均
千葉支部	R2年度	379,196	378,253	379,190	379,412	380,398	381,293	382,029	382,487	382,794	383,353	383,794	384,209	381,367
	R3年度	381,094	380,465	380,663	381,358	381,865	382,645	383,395	383,425	383,358	383,358	383,146	383,024	382,316
	伸び率(前年同月比)	0.50%	0.58%	0.39%	0.51%	0.39%	0.35%	0.36%	0.25%	0.15%	0.00%	-0.17%	-0.31%	0.3%



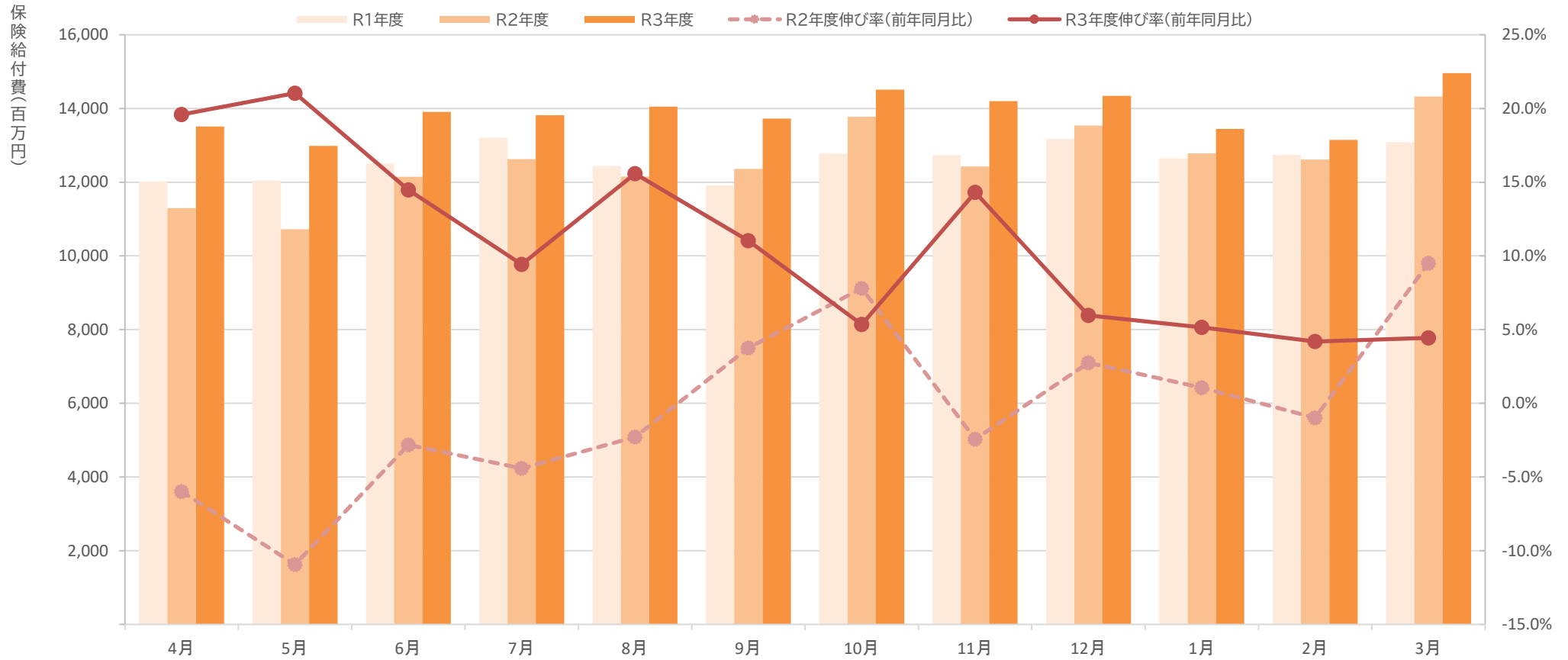


被保険者数		4月	5月	6月	7月	8月	9月	10月	11月	12月	1月	2月	3月	平均
全国	R2年度	15,446,676	15,384,808	15,376,592	15,379,666	15,396,128	15,411,020	15,421,873	15,422,486	15,420,668	15,412,038	15,418,779	15,419,118	15,409,154
	R3年度	15,249,238	15,202,900	15,198,868	15,203,571	15,219,849	15,232,468	15,236,996	15,239,686	15,226,545	15,210,398	15,205,170	15,193,274	15,218,247
	伸び率(前年同月比)	-1.3%	-1.2%	-1.2%	-1.1%	-1.1%	-1.2%	-1.2%	-1.2%	-1.2%	-1.3%	-1.3%	-1.4%	-1.5%

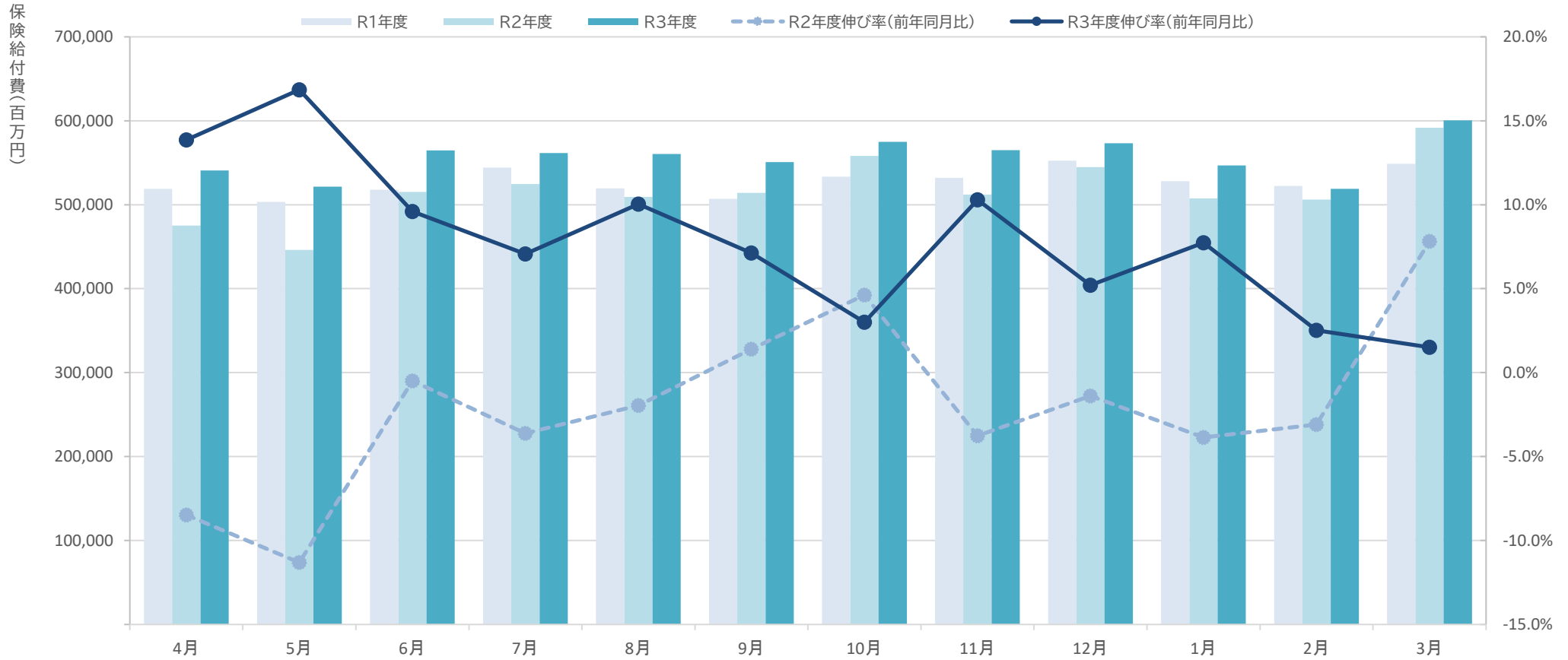
## 標準報酬月額推移



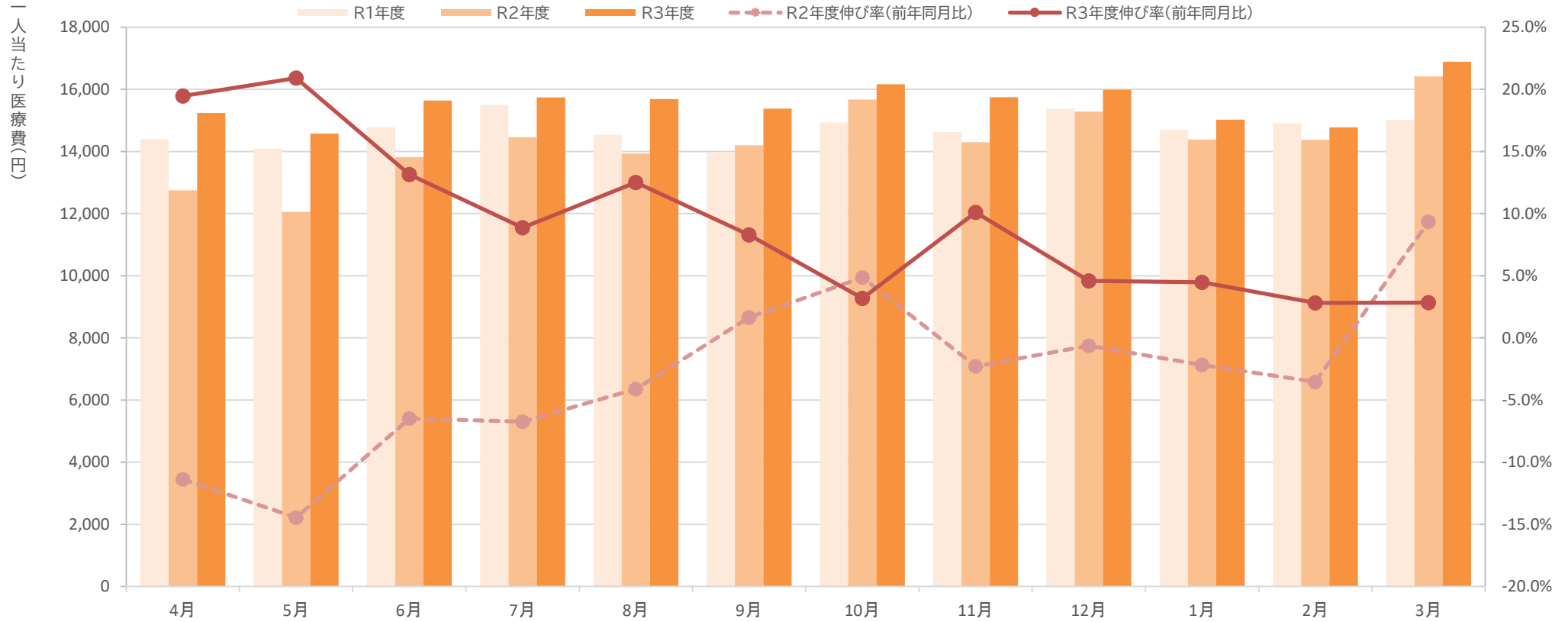
標準報酬月額		4月	5月	6月	7月	8月	9月	10月	11月	12月	1月	2月	3月	平均
千葉支部	R2年度	306,892	306,342	306,013	305,665	305,305	305,782	305,510	305,389	305,260	305,338	305,193	305,044	305,644
	R3年度	303,755	303,501	303,339	303,965	304,653	310,640	310,681	310,684	310,698	310,782	310,902	310,841	307,870
全国	R2年度	291,097	290,738	290,510	290,438	290,224	290,274	290,212	290,119	290,028	290,049	290,036	289,937	290,305
	R3年度	288,818	288,706	288,568	289,346	290,049	295,135	295,174	295,156	295,122	295,232	295,402	295,438	292,679



保険給付費		4月	5月	6月	7月	8月	9月	10月	11月	12月	1月	2月	3月	平均
千葉支部	R2年度	11,296	10,726	12,148	12,626	12,155	12,362	13,775	12,423	13,536	12,783	12,615	14,324	12,564
	R3年度	13,508	12,982	13,906	13,816	14,049	13,726	14,510	14,201	14,344	13,443	13,144	14,960	13,882
	伸び率(前年同月比)	19.59%	21.04%	14.47%	9.43%	15.58%	11.03%	5.34%	14.31%	5.96%	5.16%	4.19%	4.43%	10.9%

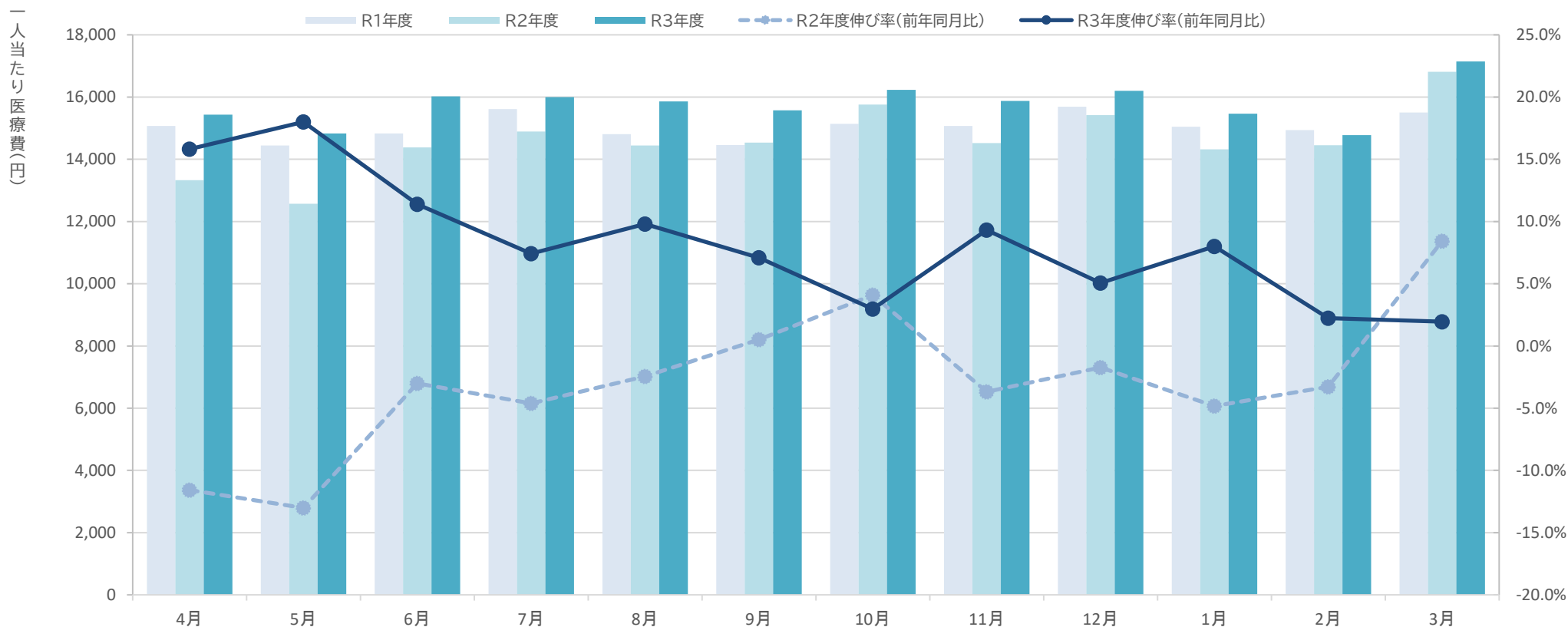


保険給付費		4月	5月	6月	7月	8月	9月	10月	11月	12月	1月	2月	3月	平均
全国	R2年度	475,042	446,283	515,210	524,541	509,375	514,074	558,171	512,122	544,802	507,522	506,150	591,712	517,084
	R3年度	540,909	521,478	564,683	561,606	560,498	550,714	574,898	564,848	573,164	546,773	518,879	600,630	556,590
	伸び率(前年同月比)	13.87%	16.85%	9.60%	7.07%	10.04%	7.13%	3.00%	10.30%	5.21%	7.73%	2.51%	1.51%	7.9%



一人当たり医療費		4月	5月	6月	7月	8月	9月	10月	11月	12月	1月	2月	3月	平均
千葉支部	R2年度	12,754	12,057	13,821	14,460	13,941	14,203	15,669	14,300	15,284	14,384	14,376	16,422	14,306
	R3年度	15,237	14,578	15,639	15,744	15,686	15,381	16,168	15,746	15,987	15,028	14,781	16,887	15,572
	伸び率(前年同月比)	19.47%	20.91%	13.15%	8.88%	12.51%	8.29%	3.19%	10.11%	4.60%	4.48%	2.82%	2.83%	9.3%

(注)医療費は、社会保険診療報酬支払基金審査分(入院、入院外、歯科)に係るものである。



一人当たり医療費		4月	5月	6月	7月	8月	9月	10月	11月	12月	1月	2月	3月	平均
全国	R2年度	13,326	12,567	14,382	14,891	14,442	14,538	15,761	14,518	15,419	14,319	14,450	16,814	14,619
	R3年度	15,433	14,829	16,019	15,997	15,857	15,570	16,229	15,871	16,199	15,463	14,774	17,143	15,782
	伸び率(前年同月比)	15.81%	18.00%	11.38%	7.42%	9.79%	7.10%	2.97%	9.32%	5.06%	7.99%	2.24%	1.95%	8.3%

(注)医療費は、社会保険診療報酬支払基金審査分(入院、入院外、歯科)に係るものである。