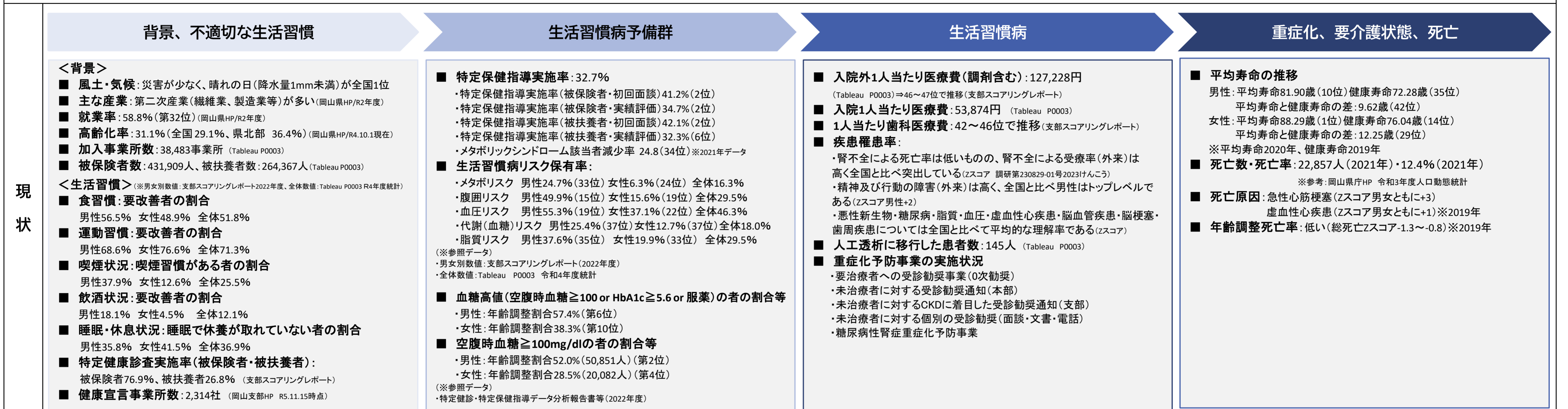


第3期保健事業実施計画（データヘルス計画） 健康課題・目標イメージ

6年後に達成する目標
 (健康課題を踏まえた検査値の改善等の目標) **空腹時血糖 $\geq 100\text{mg/dl}$ の者の割合(年齢調整)を男性50.0%未満・女性27.0%未満とする**
 [R4年度_男性 52.0% (50,851人) → R11年度_49.9% (48,797人)] [R4年度_女性 28.5% (20,082人) → R11年度_26.9% (18,954人)]

健康課題の抽出

● 情報系システムの定型レポート、Zスコア、支部別スコアリングレポート等の医療・健診データから支部の特徴や健康課題を確認し、戦略的保険者機能強化アクションプラン、事業計画、特定健康診査等実施計画のほか、都道府県健康増進計画や都道府県医療費適正化計画等との調和を図りつつ、対策を進めるべき健康課題を抽出する。



対策を進めるべき重大な疾患(10年以上経過後に達するゴール) **糖尿病の外来受診率を全国平均以下にする**