

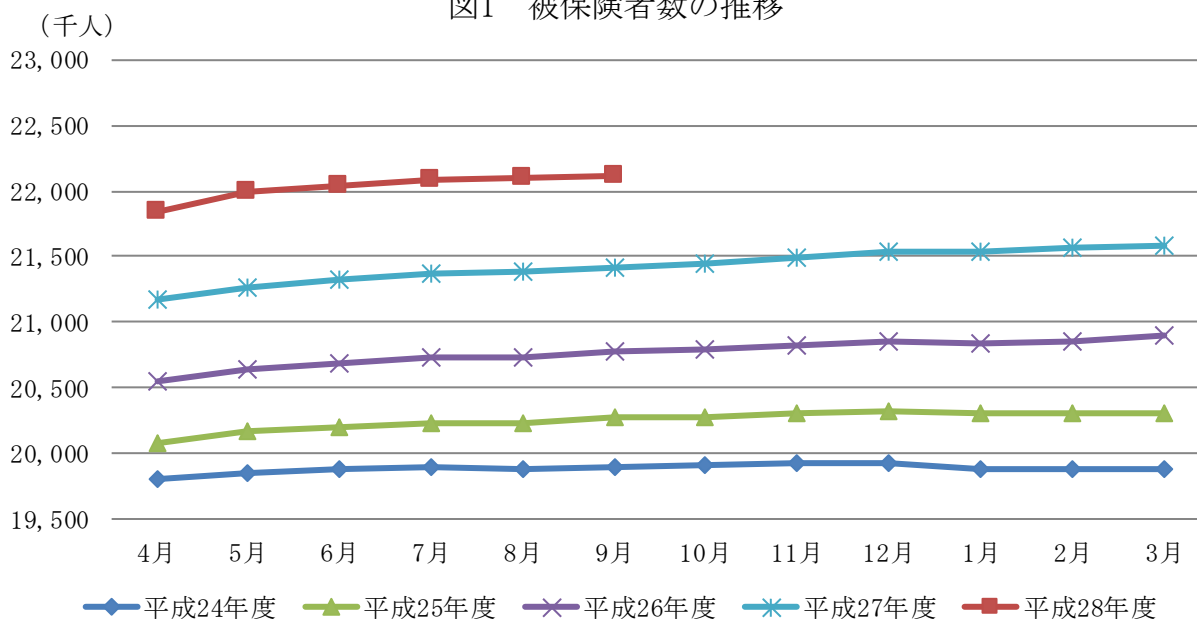
協会けんぽ月報（概要）（平成28年9月）

(1) 加入者等の状況

平成28年9月末の加入者数は3,760万2千人（対前年同月比2.1%）であり、被保険者数は2,212万0千人（対前年同月比3.3%）となっています。また、被扶養者数は1,548万2千人（同0.5%）であり、扶養率は0.700となっています。

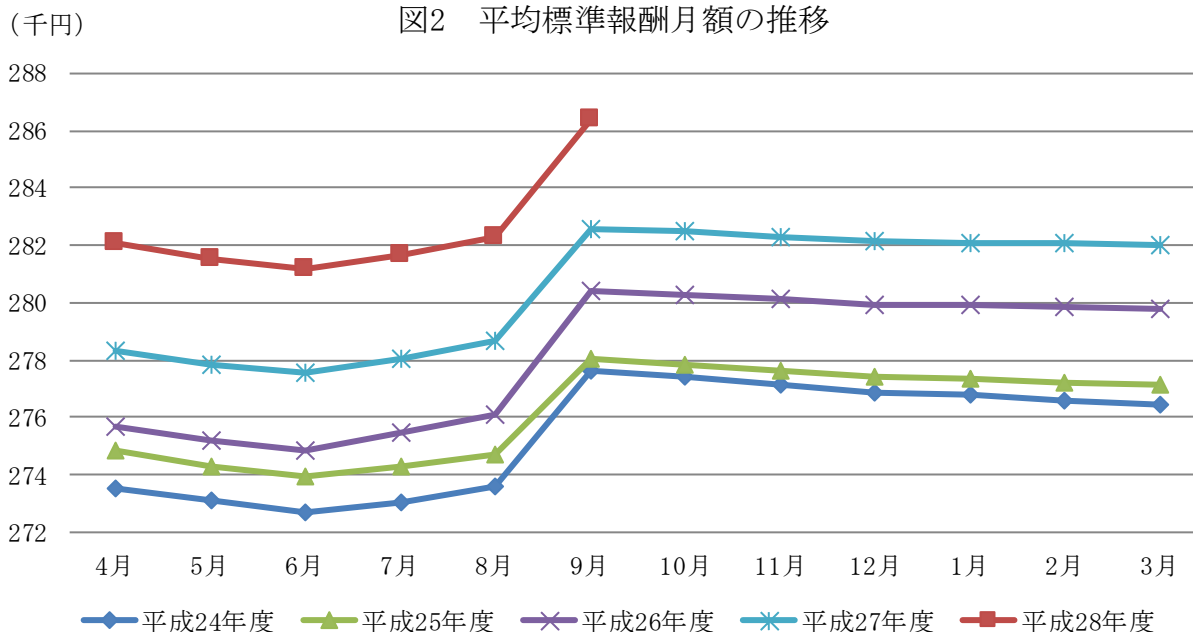
被保険者のうち、任意継続被保険者数は27万2千人（同△3.1%）で被保険者全体の1.2%となっています。

図1 被保険者数の推移



平成28年9月末の標準報酬月額 averages は286,427円（同1.4%）となっています。

図2 平均標準報酬月額の推移

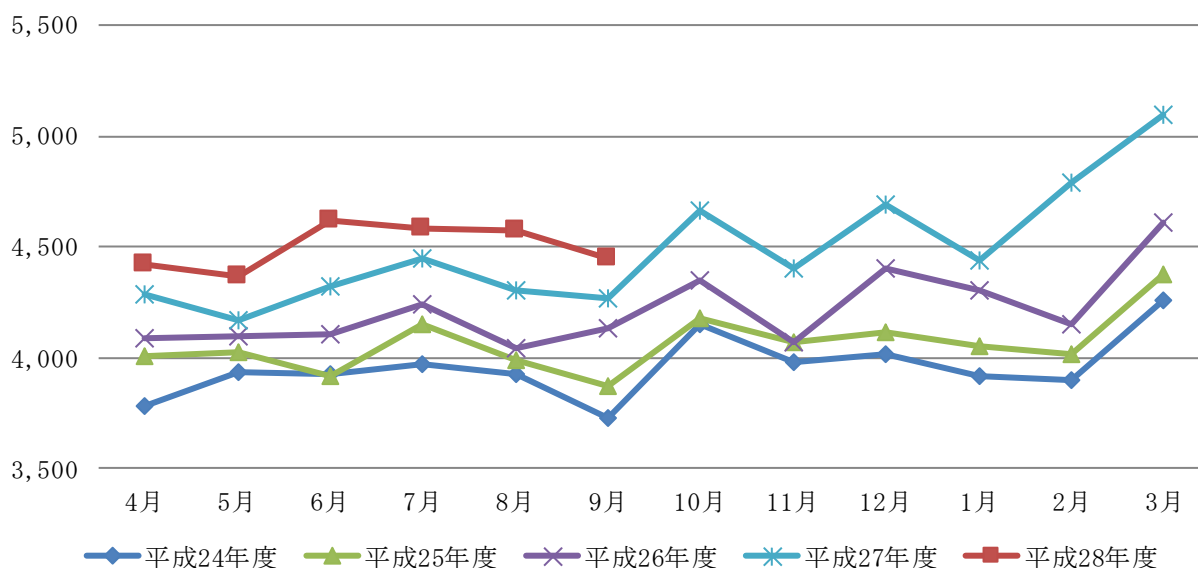


(2) 保険給付の状況

平成28年9月の保険給付費は4,451億円（対前年同月比4.2%）であり、うち、医療給付費は4,106億円（同3.6%）、その他の現金給付は345億円（同12.7%）となっています。

（億円）

図3 保険給付費の推移

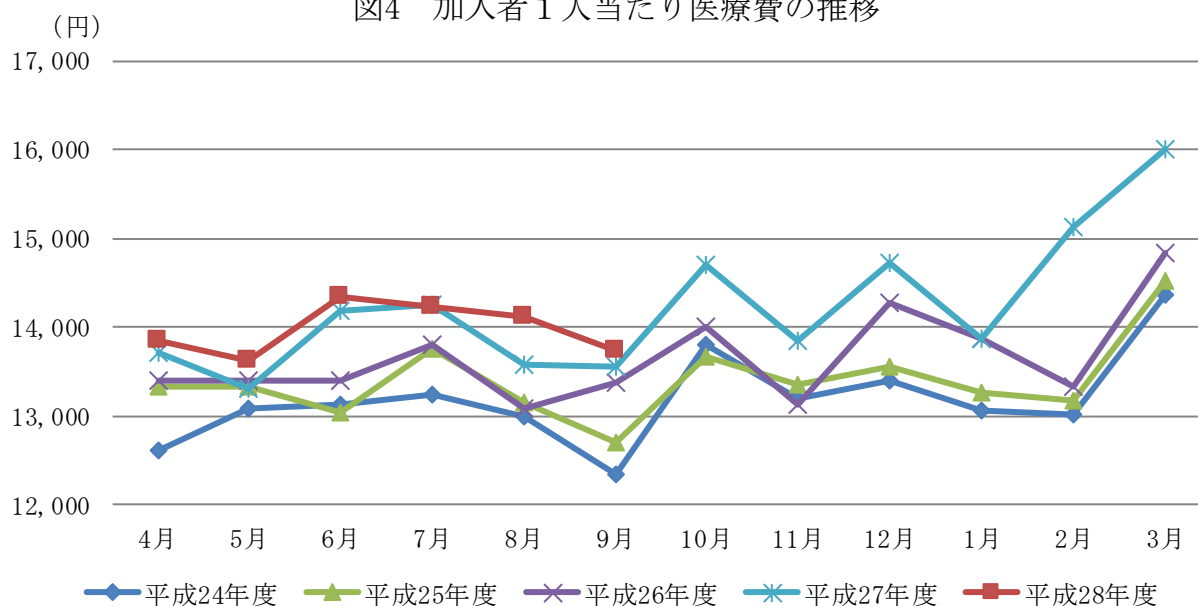


(3) 医療費の状況

平成28年9月の加入者1人当たり医療費は13,740円（対前年同月比1.3%）となっており、うち、入院が3,909円（同1.5%）、入院外（調剤分を含む。以下同じ。）が8,146円（同0.4%）となっています。

加入者1人当たり医療費を三要素に分解してみると、入院では、受診率が8.21（同△0.3%）、1件当たり日数が9.72（同△1.0%）、1日当たり医療費が49,008円（同2.9%）となっており、入院外では、受診率が482.75（同△0.1%）、1件当たり日数が1.46（同0.3%）、1日当たり医療費が11,585円（同0.1%）となっています。

図4 加入者1人当たり医療費の推移



（注1）健康保険法第3条第2項被保険者に係る分は含まれていない。

（注2）医療費は、社会保険診療報酬支払基金審査分（入院、入院外、歯科、調剤、食事療養、訪問看護に係るもの）である。