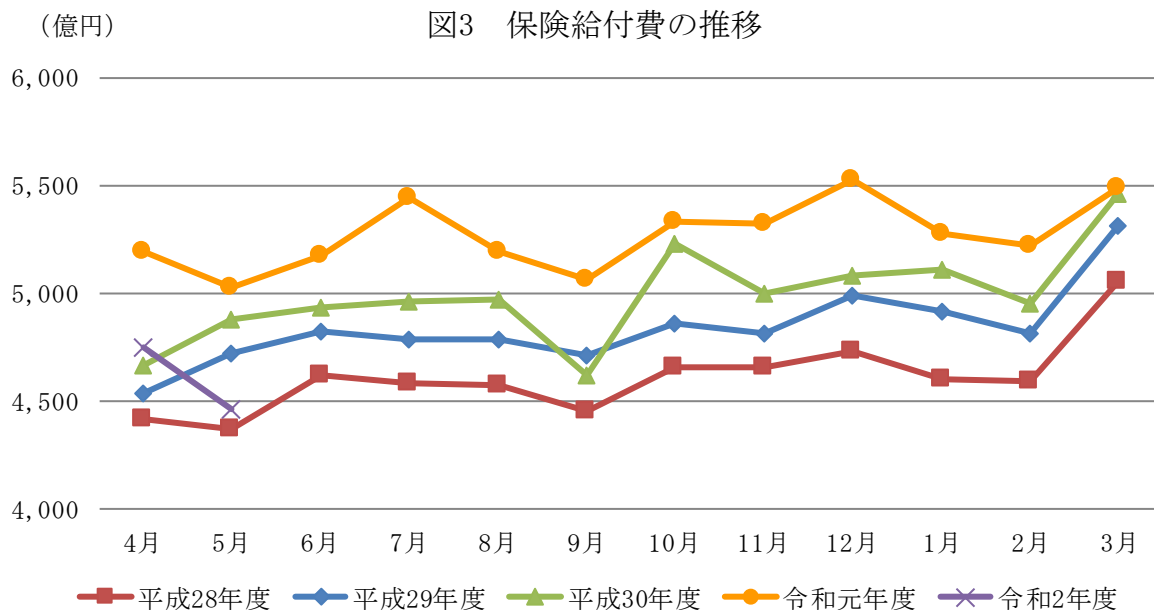


(2) 保険給付の状況

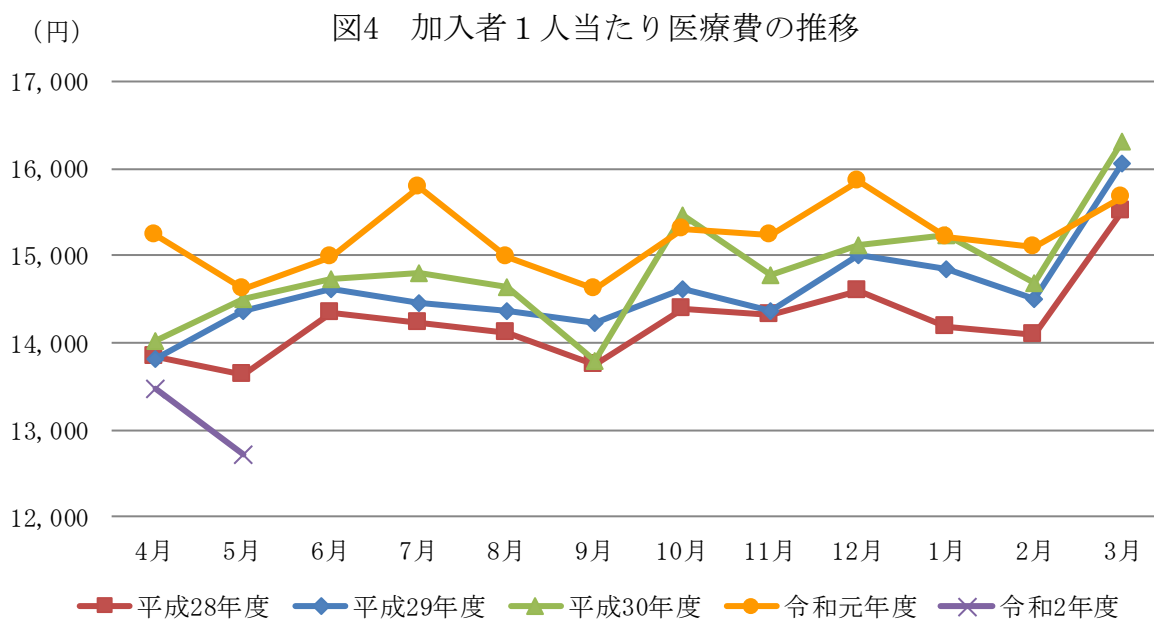
令和2年5月の保険給付費は4,463億円（対前年同月比△11.3%）であり、うち、医療給付費は4,107億円（同△11.8%）、その他の現金給付は356億円（同△5.8%）となっています。



(3) 医療費の状況

令和2年5月の加入者1人当たり医療費は12,726円（対前年同月比△12.9%）となっており、うち、入院が3,654円（同△11.4%）、入院外（調剤分を含む。以下同じ。）が7,495円（同△14.5%）となっています。

加入者1人当たり医療費を三要素に分解してみると、入院では、受診率が6.60（同△17.4%）、1件当たり日数が10.32（同6.0%）、1日当たり医療費が53,608円（同1.2%）となっており、入院外では、受診率が397.91（同△22.7%）、1件当たり日数が1.37（同△1.0%）、1日当たり医療費が13,706円（同11.8%）となっています。



（注1）健康保険法第3条第2項被保険者に係る分は含まれていない。

（注2）医療費は、社会保険診療報酬支払基金審査分（入院、入院外、歯科、調剤、食事療養、訪問看護に係るもの）である。